

SMLOUVA O POSKYTOVÁNÍ SLUŽEB

č. KRPE-30060/ČJ-2026-1700VZ

Revizní kontroly a servis vzduchotechniky, klimatizací a POZ objektu ÚO Chrudim a OOP Hlinsko – v r. 2026 – 2029

(dále také „smlouva“)

uzavřená dle § 1746 odst. 2) zákona č. 89/2012 Sb., Občanský zákoník, v platném znění

I. SMLUVNÍ STRANY

Objednatel

název: Česká republika – Krajské ředitelství policie Pardubického kraje

sídlo: Na Spravedlnosti 2516, 530 48 Pardubice

IČ: 72050250

právní forma: organizační složka státu

zastoupený: Renata Kaňková, náměstek ředitele KŘ pro ekonomiku

bankovní spojení: ČNB

číslo účtu:

tel., e-mail:

kontaktní osoba:



ID DS: ndihp32

(dále jen „objednatel“)

Poskytovatel:

název: Maximum, s.r.o.

sídlo: Masarykovo nám, 1544, 53002 Pardubice

zastoupený: Roman Drášil - jednatel

IČ: 62062042

DIČ: CZ 62062042

bankovní spojení: CSOB, a.s.

číslo účtu:

e-mail:

kontaktní osoba:

tel., e-mail:



ID DS: gd7knkd

Zapsán v obchodním rejstříku vedeném u KS v Hradci Králové, oddíl 7332, vložka C

(dále jen „poskytovatel“)

uzavírají tuto smlouvu, kterou se poskytovatel zavazuje k provedení služeb specifikovaných v čl. II. této smlouvy a objednatel se zavazuje k proplacení ceny za jejich provedení v souladu s čl. IV této smlouvy a to za podmínek ve smlouvě uvedených.

II. PŘEDMĚT PLNĚNÍ SMLOUVY

Předmětem plnění této smlouvy je závazek poskytovatele, že za podmínek uvedených v této smlouvě bude pro objednatele zajišťovat servis a revizi zařízení pro dopravu vzduchu, klimatizačních jednotek a požárně ochranných zařízení v rozsahu a za podmínek stanovených výrobcem zařízení a závazek objednatele je provedené práce převzít a zaplatit za ně sjednanou cenu.

SERVISNÍ ÚKONY

a) Klimatizační jednotky

Vnitřní jednotka:

- kontrolu zanesení a stavu teplosměnných ploch
- kontrolu a čištění filtru
- čištění lamel na straně vzduchu
- kontrola funkce odvodu kondenzátu
- kontrola ložisek
- kontrola správné funkce klimatizace dle testovacího programu

Venkovní jednotka:

- vizuální kontrolu zařízení
- kontrola zanesení a stavu
- čištění lamel na straně vzduchu bude prováděno mokrou cestou
- kontrola ložisek
- kontrola správné funkce klimatizace dle testovacího programu
- přeměření napájení
- kontrola funkce obvodů hlášení stavu
- prověření funkce ochrany před nebezpečím dotykového napětí
- všeobecná prohlídka stavu zařízení a kabeláže
- kontrola tlaku chladiva v Cu potrubí

b) VZT:

- vizuální kontrolu zařízení,
- kontrola příslušné MaR,
- čištění rekuperačního výměníku tepla,
- čištění skříně zařízení,
- kontrolu stavu těsnění dveří,
- kontrolu čistoty a zavodnění odvodu kondenzátu,
- kontrolu zalití sifonů kondenzátu vodou,
- čištění eliminátoru kapek,
- čištění předfiltrů současně s výměnou vzduchových filtrů,
- čištění ovládacího panelu,
- kontrolu hladiny měřící kapaliny v manometrech, případně jeho seřízení,
- kontrolu stavu odkalovacího filtru,
- kontrolu tlaku v topném/chladícím systému,
- odvzdušnění topného/chladícího systému.

c) Požárně ochranná zařízení – POZ (protipožární klapky, CHÚC)

Protipožární klapky

- kontrola funkce a zanesení zavíracího zařízení
- kontrola spolehlivého chodu klapky
- kontrola tepelné pojistky a spolehl. funkce spouštění
- kontrola zazdění a utěsnění do konstrukce
- kontrola příslušného uzávěru a ventilu
- kontrola funkce a zanesení natahovacího zařízení

CHÚC

- kontrola funkce ventilátorů
- kontrola uložení zařízení
- kontrola elektrické části, odběrových proudů

Provedené úkony budou potvrzeny a předány na základě Protokolu o provedení servisu.

Výměna filtrů bude provedena na základě odborného posouzení poskytovatele.
Za použitý materiál, které není zahrnutý v ceně servisních prací (filtrační sady) bude poskytovatel objednateli účtovat cenu dle nabídky předem odsouhlasené objednatelem.

REVIZNÍ ÚKONY

a) Revize klimatizačních a budou zaměřeny na kontrolu těsnosti v souladu s Nařízením komise (ES) č. 1516/2007, kterým se v souladu s nařízením Evropského parlamentu a Rady (ES) č. 842/2006 stanoví standardní požadavky na kontrolu těsnosti stacionárních chladících a klimatizačních zařízení a teplených čerpadel obsahujících některé fluorované skleníkové plyny.
Potvrzení provedení revize zápisem do revizní knihy zařízení.

b) Revize provozuschopnosti protipožárních klapek bude provedena v souladu s normativními požadavky a požadavky výrobce, že splňuje účel, pro který byla namontována. Potvrzení provedení revize zápisem do revizní knihy zařízení.

Umístění, typ a množství jednotlivých zařízení jsou uvedeny v Příloha č. 1 - klimatizace, VZT a požárně ochranná zařízení

III. DOBA, MÍSTO A ČASOVÉ PODMÍNKY PLNĚNÍ

1. **Doba plnění** je stanovena na období od **1. května 2026** do **31. prosince 2029**.
2. **Místo plnění:**
Krajské ředitelství policie Pardubického kraje, Na Spravedlnosti 2516, 530 48 Pardubice
3. **Místo dodání**
 - a) Územní odbor Chrudim, Průmyslová 1478, 537 20 Chrudim.
 - b) OOP Hlinsko, Ležáků 1351, 539 01 Hlinsko

4. Podmínky plnění:

Servisní prohlídky:

- servisní prohlídka ve stanoveném rozsahu pro vybrané jednotky dle Přílohy č. 2 Kalkulace cen za jednotlivý servisní, revizní úkon bude provedena 2x v roce s časovým odstupem 6 měsíců;
- servis vybraných klimatizačních jednotek dle Příloha č. 2 – Kalkulace cena za jednotlivé servisní a revizní úkon, POZ a CHUC bude proveden 1x za 12 měsíců
- objednatel předá poskytovateli termíny posledních provedených servisních prohlídek na klimatizačních jednotkách s tím, že poskytovatel si následné servisní prohlídky naplánuje tak, aby byly provedeny nejpozději do 6 měsíců od této poslední servisní prohlídky;
- pokud od poslední servisní prohlídky ke dni platnosti a účinnosti této smlouvy již uplynula lhůta 6 měsíců, poskytovatel se zavazuje provést následné servisní prohlídky nejpozději do jednoho měsíce ode dne platnosti a účinnosti této smlouvy;
- běžné servisní prohlídky budou probíhat v pracovní dny, tj. od pondělí do pátku pracovního týdne v době od 07.00 hodin do 15.30 hodin (individuálně lze sjednat i jiný čas servisní prohlídky);
- poskytovatel si sám určuje harmonogram servisních prohlídek; tento harmonogram vždy na měsíc dopředu e-mailem zašle odpovědnému pracovníkovi objednatele dále uvedeného ve smlouvě (s ním bude i domlouvat případnou jinou dobu provedení servisní prohlídky mimo stanovený čas); v harmonogramu bude uveden den servisní prohlídky, doba jejího zahájení a předpokládaná doba jejího ukončení;
- objednatel je oprávněn požádat a poskytovatel se zavazuje zajistit i mimořádnou servisní prohlídku v rozsahu čl. II odst. 2 na kterékoliv klimatizační jednotce uvedené v Příloze č. 1 této smlouvy mimo stanovené harmonogramy na přímé objednání objednatele; tato mimořádná servisní prohlídka bude provedena nejpozději do 24 hodin od jejího objednání objednatelem; tuto mimořádnou servisní prohlídku má objednatel právo objednat v kteroukoliv denní i noční dobu, v mimopracovních dnech i o svátcích, a to telefonicky na **telefonních číslech** a poskytovatel garantuje, že na těchto telefonech bude vždy příjemce, který bude způsobilý požadovanou mimořádnou servisní prohlídku ve stanoveném termínu zajistit.

Revize:

- revize ve stanoveném rozsahu bude na každé **klimatizační jednotce** provedena ve lhůtách stanovených pro jednotlivá zařízení dle Nařízení evropského parlamentu a rady (ES) č. 842/2006 ze dne 17. 05. 2006, o některých fluorovaných skleníkových plynech, a to nejpozději v termínu stanoveném v tomto nařízení od poslední revize; objednatel předá poskytovateli přehled termínu posledních revizí provedených na jednotlivých klimatizačních jednotkách;
- plánování a provádění revizí se řídí stejnými podmínkami, jaké jsou uvedeny pro provádění revizních úkonů dle předchozího odstavce „Servisní prohlídky“.
- revize ve stanoveném rozsahu bude na každé **protipožární klapce** provedena dle smyslu vyhlášky 246/2001 Sb. o požární prevenci včetně požadavků výrobce.
- plánování a provádění revizí se řídí stejnými podmínkami, jaké jsou uvedeny pro provádění servisních prohlídek dle předchozího odstavce „Servisní prohlídky“.

5. Pokud poskytovatel bude v prodlení s provedením servisní prohlídky a revize oproti stanovenému termínu více jak 3 dny, je objednatel oprávněn zajistit jejich provedení prostřednictvím třetí osoby. Poskytovatel se zavazuje uhradit objednateli veškeré případné vícenáklady, které by mu vznikly provedením servisní prohlídky a revize prostřednictvím třetí osoby oproti sjednané ceně za tyto práce uvedené pro konkrétní typ klimatizační jednotky nebo protipožární klapky.

IV. CENA PŘEDMĚTU PLNĚNÍ

1. Cena díla je stanovena na základě nabídkové ceny, kterou poskytovatel předložil ve své nabídce na veřejnou zakázku. Veškeré ceny uváděné v této smlouvě jsou v korunách českých.

Celková cena za období od 1. května 2026 do 31. prosince 2029.

Cena bez DPH	360800,- Kč
DPH 21%	75768,- Kč
Cena včetně DPH	436568,- Kč

2. Soupis cen za jednu servisní prohlídku a revizi na konkrétním typu klimatizační jednotky je uveden v Příloze č. 1 této smlouvy, která je její nedílnou součástí (cena na jednu servisní prohlídku a revizi bude vždy uvedena v členění cena bez DPH, DPH 21% a celková cena včetně DPH).
3. Za provedení mimořádné servisní prohlídky je poskytovatel oprávněn účtovat cenu stanovenou dle odst. 2. tohoto článku navýšenou o 50 %.
4. Uvedené ceny jsou ceny nejvýše přípustné. Poskytovatel prohlašuje, že v této ceně jsou obsaženy veškeré jeho náklady spojené s poskytováním a zajištěním služby dle této smlouvy, tj. především náklady na dopravu.
5. Zvýšení sjednané ceny je možné pouze na základě zvýšení oprávněných nákladů poskytovatele způsobených změnou příslušných právních norem, kterými je poskytovatel povinen se v souvislosti se svou činností řídit.

V. OBCHODNÍ PODMÍNKY

1. Každé provedení revize bude písemně potvrzeno do evidenční knihy dané klimatizační jednotky.
2. Provedení servisní prohlídky a revize bude vždy oznámeno dále uvedenému odpovědnému pracovníkovi objednatele:



4. Provedení a předání servisní prohlídky a revize odpovědnému pracovníkovi objednatele si nechá poskytovatel potvrdit na samostatný doklad, na základě kterého vznikne právo poskytovateli objednateli tuto částku vyúčtovat.
5. Poskytovatel je povinen při plnění této smlouvy dodržovat platné právní předpisy a technické normy vztahující se k provádění servisních prohlídek a revizí na klimatizačních a vzduchotechnických jednotkách.
6. Poskytovatel odpovídá za odborné provedení sjednaných služeb.
7. Objednatel zajistí poskytovateli přístup do míst umístění klimatizačních jednotek uvedených v Příloze č. 1 této smlouvy. Poskytovatel nahlásí do 10 dnů ode dne podpisu této smlouvy kontaktní osobě objednatele uvedené v záhlaví této smlouvy seznam zaměstnanců provádějících servisní prohlídky a revize včetně čísla OP a objednatel vystaví poskytovateli plnou moc pro tyto zaměstnance, kteří se touto plnou mocí prokáží na místě provedení servisní prohlídky a revize a bude jim následně umožněn přístup k provedení stanoveného úkonu.

VI. PLATEBNÍ PODMÍNKY

1. Poskytovatel bude vystavovat objednateli dílčí faktury za skutečně provedené servisní prohlídky a revize za uplynulý předchozí kalendářní měsíc. Povinnou přílohou faktury bude soupis servisovaných a revidovaných zařízení včetně provedených prací odsouhlasený odpovědným pracovníkem objednatele dle čl. V. této smlouvy. Bez tohoto soupisu je faktura neplatná.
2. Každá faktura musí obsahovat náležitosti daňového dokladu a musí obsahovat:
 - číslo této smlouvy KRPE-30060/ČJ-2026-1700VZ
 - název a adresu objednatele
 - přílohou faktury bude potvrzený protokol o provedeném servisu či revizi a celkové množství provedených servisních prohlídek a revizí v daném období
 - celková cena servisních prohlídek a revizí v Kč s DPH i bez DPH, s uvedením sazby DPH a jejím vyčíslením a uvede jednotkové ceny (1 servisní prohlídka a revize) v Kč bez DPH a s DPH s uvedením sazby DPH a jejím vyčíslením.
3. Splatnost faktur bude do 21 dnů od data jejich vystavení. Poskytovatel doručí každou fakturu v jednom vyhotovení na adresu sídla objednatele: Krajské ředitelství policie Pardubického kraje, Na Spravedlnosti 2516, 530 48 Pardubice nejpozději do 10 dnů po jejím vystavení.
4. Faktury budou hrazeny bezhotovostním převodem a považují se za proplacené okamžikem odepsání fakturované částky z účtu objednatele ve prospěch účtu poskytovatele.
5. Objednatel je rovněž oprávněn vrátit fakturu poskytovateli do data splatnosti, pokud obsahuje nesprávné údaje nebo je vystavena v rozporu s touto smlouvou. Konkrétní důvody je objednatel povinen uvést zároveň s vrácením faktury. Objednatel se vrácením faktury z důvodů uvedených v tomto bodě nedostává do prodlení s její splatností.
6. Veškeré cenové údaje budou uváděny v Kč.
7. Zálohové platby nebudou poskytovateli poskytovány.

VII. SMLUVNÍ POKUTA, ÚROK Z PRODLENÍ

1. Objednatel je oprávněn účtovat poskytovateli smluvní pokutu za nedodržení termínu provedení servisní prohlídky do 6 měsíců za každou jednotlivou klimatizační jednotku ve výši 500 Kč za každý započatý den prodlení. Výše sankce není omezena. Pokud by objednateli neprovedenou servisní prohlídkou ve sjednaném termínu vznikla na klimatizační jednotce škoda, je poskytovatel povinen jednak škodu na klimatizační jednotce odstranit na své náklady a případné související škody a náklady na jejich odstranění objednateli uhradit.
2. Objednatel je oprávněn účtovat poskytovateli smluvní pokutu za nedodržení termínu provedení mimořádné servisní prohlídky ve výši 500 Kč za každou započatou hodinu prodlení. Výše sankce není omezena. Pokud by objednateli neprovedenou servisní prohlídkou ve sjednaném termínu vznikla na klimatizační jednotce škoda, je poskytovatel povinen jednak škodu na klimatizační jednotce odstranit na své náklady a případné související škody a náklady na jejich odstranění objednateli uhradit.
3. V případě prodlení objednatele s úhradou faktury je poskytovatel oprávněn účtovat objednateli úrok z prodlení ve výši 0,05% z fakturované částky bez DPH za každý den prodlení.
4. Povinnost zaplatit smluvní pokutu či úrok z prodlení je do 30 dnů od obdržení výzvy k zaplacení druhou smluvní stranou.
5. Ustanovením o smluvní pokutě není dotčeno právo oprávněné strany na náhradu škody v plné výši.

VIII. PLATNOST A ÚČINNOST SMLOUVY

1. Tato smlouva se uzavírá na dobu určitou **do 31. prosince 2029**.
2. Tato smlouva nabývá platnosti dnem jejího podepsání zástupci obou smluvních stran, oprávněnými k jejímu podpisu. Účinnosti nabývá tato smlouva dnem uveřejnění v registru smluv podle zákona č. 340/2015 Sb. o registru smluv.
3. Smluvní strany se dohodly, že tuto smlouvu v registru smluv uveřejní Krajské ředitelství policie Pardubického kraje. Druhé smluvní straně bude potvrzení o uveřejnění smlouvy v registru smluv doručeno.

IX. ZÁVĚREČNÁ USTANOVENÍ

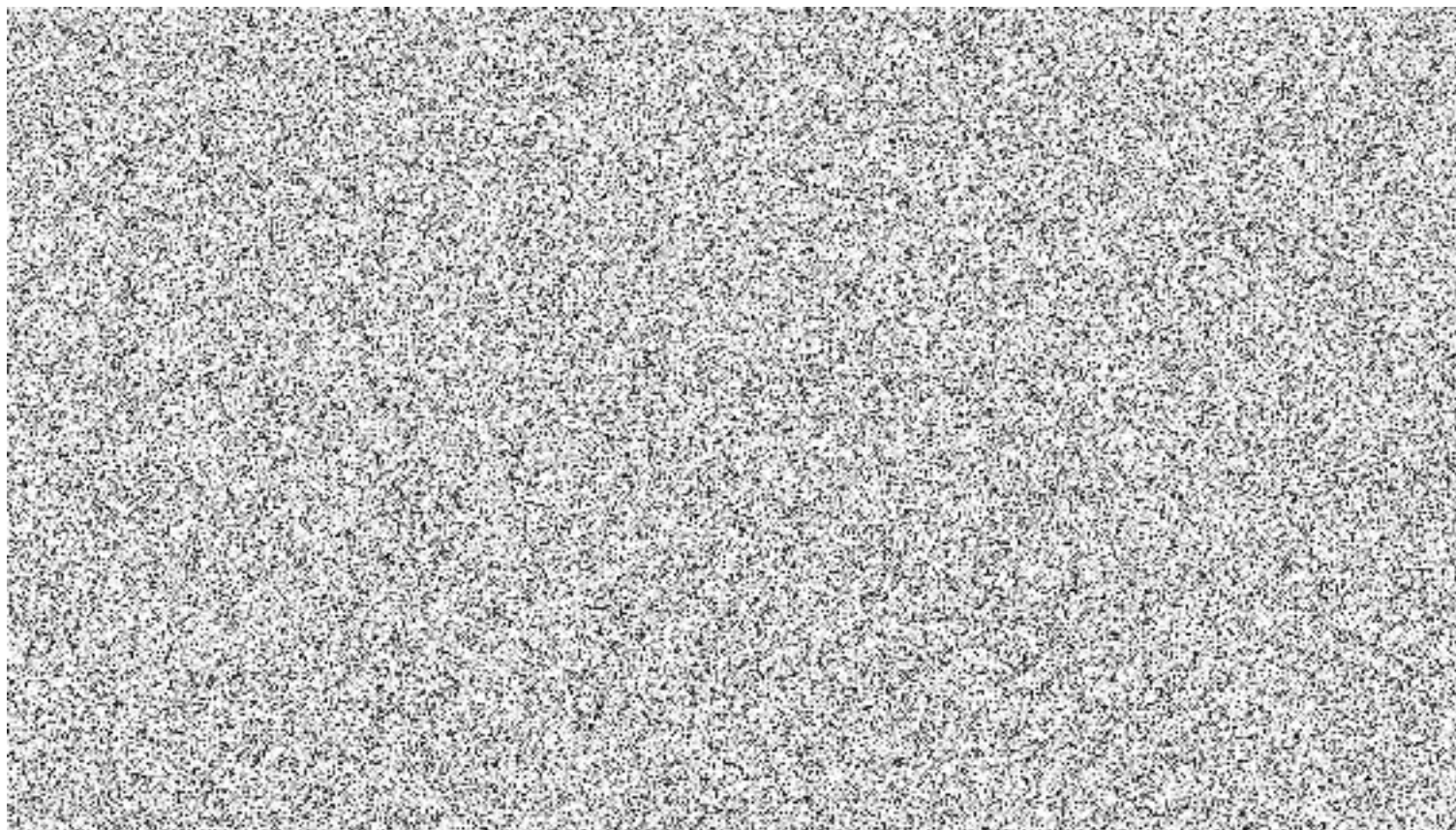
1. V otázkách a vztazích touto smlouvou výslovně neřešených se smluvní vztah řídí právním řádem České republiky, zejména příslušnými ustanoveními zákona 89/2012 Sb., Občanský zákoník, v platném znění.
2. Smluvní strany se zavazují, že jakékoliv neshody v souvislosti s plněním této smlouvy budou přednostně řešit prokazatelným smírným jednáním.
3. Veškeré změny či doplňky této smlouvy jsou možné pouze na základě písemných dodatků odsouhlasených oběma smluvními stranami.
4. Smlouva může být vypovězena kteroukoliv ze smluvních stran i před uplynutím její platnosti, a to písemnou formou bez udání důvodu, přičemž výpovědní lhůta je sjednána v délce dvou měsíců a začíná běžet prvním dnem měsíce následujícího po měsíci, ve kterém byla výpověď doručena.
5. Tato smlouva je vyhotovena ve dvou stejnopisech s platností originálu, z nichž jeden obdrží objednatel a jeden poskytovatel.

6. Smluvní strany prohlašují, že smlouvu uzavírají na základě jejich pravé a svobodné vůle a že jsou jim všechna její ustanovení jasná a srozumitelná.

Příloha č. 1 – Klimatizace, VZT, požárně ochranná zařízení

Příloha č. 2 – Kalkulace cen za jednotlivý servisní, revizní úkon

Příloha č. 3 - Čestné prohlášení



VZT, klimatizace a POZ - Průmyslová 1478, Chrudim a OOP Hlinsko

Pořadové číslo	Typ zařízení	Výrobní číslo	Umístění	Výkres
1.	HRV70EC - CF - P - N - EN - 74 - R - PO,(vzt jednotka podstropní)	3000112243	B 1.15	B 1.1
2.	HRV70EC - CF - P - N - EN - 74 - R - PO,(vzt jednotka podstropní)	300072103	A 1.57	A 21.4
3.	HRV70EC - CF - P - N - EN - 74 - R - PO,(vzt jednotka podstropní)	300072110	A 1.53	A 21.5
4.	HRV70EC - CF - P - N - EN - 74 - R - PO,(vzt jednotka podstropní)	300072104	A 1.11	A 21.7
5.	HRV70EC - CF - P - N - EN - 74 - R - PO,(vzt jednotka podstropní)	300072132	A 1.11	A 21.6
6.	HRV70EC - CF - P - N - EN - 74 - R - PO,(vzt jednotka podstropní)	300072106	A 1.23	A 21.3
7.	HRV70EC - CF - P - N - EN - 74 - R - PO,(vzt jednotka podstropní)	300072130	A 1.23	A 21.2
8.	HRV70EC - CF - P - N - EN - 74 - R - PO,(vzt jednotka podstropní)	3000110073	A 1.14	A 21.1
9.	HRV70EC - CF - P - N - EN - 74 - R - PO,(vzt jednotka podstropní)	300072105	F 1.81	F 1.1
10.	HRV70EC - CF - P - N - EN - 74 - R - PO,(vzt jednotka podstropní)	3000110072	C 3.16	C 7.1
11.	Chigo,CHV-V28G/HR1-B2 ,(nášť.jednotka)	SFF0GDJBM9T286000091	A 5.12	
12.	Chigo,CHV-V28G/HR1-B2 ,(nášť.jednotka)	SFF0GDJBM9T286000041	A 5.13	
13.	Chigo,CHV-V28G/HR1-B2 ,(nášť.jednotka)	SFF0GDJBM9T286000301	A 5.14	
14.	Chigo,CHV-V45G/HR1-B2 ,(nášť.jednotka)	SFF0GDK5M9V212000131	A 5.10	
15.	Chigo,CHV-V45G/HR1-B2 ,(nášť.jednotka)	SFF0GDK5M9V212000101	A 5.10	
16.	Chigo,CHV-V45G/HR1-B2 ,(nášť.jednotka)	SFF0GDK5M9V212000351	A 5.10	
17.	Chigo,CHV-V28G/HR1-B2 ,(nášť.jednotka)	SFF0GDJBM9T286000261	A 5.15	
18.	Chigo,CHV-V28G/HR1-B2 ,(nášť.jednotka)	SFF0GDJBM9T286000171	A 5.16	
19.	Chigo,CHV-V36G/HR1-B2 ,(nášť.jednotka)	SFF0GDK4M9U367000041	A 5.17	
20.	Chigo,CHV-V36G/HR1-B2 ,(nášť.jednotka)	SFF0GDK4M9U367000111	A 5.18	
21.	Chigo,CHV-V45G/HR1-B2 ,(nášť.jednotka)	SFF0GDK5M9V212000151	A 5.19	
22.	Arivell,7SPO23141,(nášť.jednotka)	3M94100713	A 5.08	
23.	Chigo,CHV-V36G/HR1-B2 ,(nášť.jednotka)	SFF0GDK4M9U367000311	A 4.36	
24.	Chigo,CHV-V36G/HR1-B2 ,(nášť.jednotka)	SFF0GDK4M9U367000321	A 4.37	
25.	Chigo,CHV-V28G/HR1-B2 ,(nášť.jednotka)	SFF0GDJBM9T286000031	A 4.38	
26.	Chigo,CHV-V28G/HR1-B2 ,(nášť.jednotka)	SFF0GDJBM9T286000131	A 4.39	
27.	Chigo,CHV-V36G/HR1-B2 ,(nášť.jednotka)	SFF0GDK4M9U367000211	A 4.40	
28.	Chigo,CHV-V36G/HR1-B2 ,(nášť.jednotka)	SFF0GDK4M9U367000011	A 4.35	
29.	Toshiba RAS-24BKVGE ,(nášť.jednotka)	83100039	C 3.01	
30.	Remak,VR -2 E18, (vnitřní jednotka)	52-0 (4139)	D 1.03	
31.	Remak,VR-3-E18, (vnitřní jednotka)	52-0 (4299)	E 1.11	
32.	Airwell, AW-HKDO18-N91,(nášť.jednotka)	3M90300459	C 1.11	
33.	Protipožární klapka PKTM III	19/871584	A 5.09	
34.	Protipožární klapka PKTM III	19/871585	A 5.09	
35.	Protipožární klapka PKTM III	19/052396	A 3.08	
36.	Protipožární klapka PKTM III	19/052397	A 3.08	
37.	Protipožární klapka PKTM III	19/871588	C 2.02	
38.	Protipožární klapka PKTM III	19/871589	C 2.02	
39.	Protipožární klapka PKTM III	19/871587	C 2.01	
40.	Protipožární klapka PKTM III	19/871590	C 2.01	

41.	Protipožární klapka PKTM III	19/871591	C 2.01	
42.	Protipožární klapka PKTM III	19/871592	C 2.01	
43.	Protipožární klapka PKTM III - průměr 200mm	19/871596	C 2.01	
44.	Protipožární klapka PKTM III	19/871594	C 2.06	
45.	Protipožární klapka PKTM III	19/871583	A 5.09	
46.	Protipožární klapka PKTM III	19/871586	A 5.09	
47.	Protipožární klapka PKTM III	19/871595	C 2.07	
48.	Chigo, COU-60HZVR1,(střešní jednotka)	SAAOWDJFQN145000064	Střecha budova A	
49.	Airwell, AW-YHDH009-H91,(střešní jednotka)	3M92205169	Střecha budova A	
50.	Chigo, COU-60HZVR1,(střešní jednotka)	SAA0WDJ7FQN145000019	Střecha budova A	
51.	DC Inverter VRF, CMV-V400W/ZR1-C, (střešní jednotka)	SAA0WDJ4NLO82000011	Střecha budova A	
52.	Chigo, CMV-VH224W/ZR1,(střešní jednotka)	SFF0WDK5FUB115000021	Terasa A	
53.	Chigo, COU-24HDR4,(střešní jednotka)	SFFOWDK5LAZO24000041	Střecha budova C	
54.	Toshiba RAS-24BAVG-E,(střešní jednotka)	82500105	Střecha budova C	
55.	Airwell, AW-YKDO18-H91,(střešní jednotka)	3M85003099	Střecha budova E	
56.	Airwell, HKDO18 -N91,(nástř.jednotka)	3M85002994	E 1.13	
57.	Chigo, C3OU-27HDR4-A,(střešní jednotka)	SFFOWDK5LBVO16000091	Střecha budova B	
58.	Chigo, CSG-09HVR4-A,(nástř.jednotka)	SFFOGDK5LCFO14000131	A 1.29	
59.	Chigo, CSG-09HVR4-A,(nástř.jednotka)	SFFOGDK5LCJ013000081	A 1.24	
60.	Chigo, CSG-09HVR4-A,(nástř.jednotka)	SFFOGDK5LCF014000071	A 1.30	
61.	Chigo, CMV-V36G/HR1-B2,(nástř.jednotka)	SFFOGDK4M9U367000241	A 3.34	
62.	Airwell AW-YKDO18-H91	3M85003090	Střecha budova B	
63.	CHUC	Motor levá	A 1.59	A 20.2
64.	CHUC	Motor pravá	A 1.59	A 20.1
65.	CHUC	Ser. pohon pravá klapka	A 1.03	A 20.5
66.	CHUC	Ser. pohon levá klapka	A 1.59	A 20.5
67.	CHUC	Ser. pohon klapka	A 1.33	A 20.6
68.	CHUC	Ser. pohon klapka	A 1.33	A 20.6
69.	CHUC	Motor pravá	A 1.33	A 20.3
70.	CHUC	Motor levá	A 1.33	A 20.4
71.	CHUC	Ser. pohon klapka	A 4.01	A 20.7
72.	CHUC	Ser. pohon klapka	C 0.11	C 17/2
73.	CHUC	Motor	C 0.11	C 17/1
74.	VZT jednotka Alteko, vnitřní	Sestava	C 1.09	
75.	VZT jednotka Alteko, vnitřní	Sestava	C 1.13	
76.	VZT jednotka, vnitřní	Sestava	C 0.01	
77.	VZT jednotka, vnitřní, v pravo od vstupu	Sestava	A 5.09	
78.	VZT jednotka, vnitřní, v levo od vstupu	Sestava	A 5.09	
79.	VZT jednotka, venkovní, v pravo od výstupu na střechu	Sestava	Střecha budova C	
80.	VZT jednotka, venkovní, v levo od výstupu na střechu	Sestava	Střecha budova C	
81.	VZT jednotka, venkovní	Sestava	Střecha budova B	
82.	Chigo, CMV-V400W/ZR1-C,(střešní jednotka)	SAAOWDJ4FNL082000011	Střecha budova A	
83.	TOSHIBA MMK-UP0121HP-E	32200073	A 1.15	
84.	TOSHIBA MMK-UP0121HP-E	32800106	A 1.60	
85.	TOSHIBA MMK-UP0121HP-E	32800113	A 1.18	

86.	TOSHIBA MMK-UP0121HP-E	32800114	A 1.19
87.	TOSHIBA MMK-UP0121HP-E	32800108	A 1.21
88.	TOSHIBA MMK-UP0121HP-E	32800122	A 1.16
89.	TOSHIBA MMK-UP0121HP-E	32200370	A 1.20
90.	TOSHIBA MCY-MHP1006HS8-E	388A0081	Střecha budova B
91.	TOSHIBA RAS-13SKHP-ES2 - Hlinsko	12800153	24
92.	TOSHIBA RAS-13SKHP-ES2 - Hlinsko	12601140	Zadní strana objektu
93.	TOSHIBA RAS-B13J2KVG-E - Hlinsko	2600048	19
94.	TOSHIBA RAS-13J2AVG-E - Hlinsko	2200098	Zadní strana objektu

VZT, klimatizace a POZ - Průmyslová 1478 a OOP Hlinsko

Pořadové číslo	Typ zařízení	Výrobní číslo	Umístění	Periodicita	Jednotková cena SERVISU bez DPH	Jednotková cena SERVISU s DPH	Celková cena SERVISU bez DPH	Celková cena SERVISU s DPH
1.	HRV70EC - CF - P - N - EN - 74 - R - PO, (vzt.jednotka podstrojni)	3000112243	B 1.15	2x za rok	1600	1936	3200	3872
2.	HRV70EC - CF - P - N - EN - 74 - R - PO, (vzt.jednotka podstrojni)	300072103	A 1.57	2x za rok	1600	1936	3200	3872
3.	HRV70EC - CF - P - N - EN - 74 - R - PO, (vzt.jednotka podstrojni)	300072110	A 1.53	2x za rok	1600	1936	3200	3872
4.	HRV70EC - CF - P - N - EN - 74 - R - PO, (vzt.jednotka podstrojni)	300072104	A 1.11	2x za rok	1600	1936	3200	3872
5.	HRV70EC - CF - P - N - EN - 74 - R - PO, (vzt.jednotka podstrojni)	300072132	A 1.11	2x za rok	1600	1936	3200	3872
6.	HRV70EC - CF - P - N - EN - 74 - R - PO, (vzt.jednotka podstrojni)	300072106	A 1.23	2x za rok	1600	1936	3200	3872
7.	HRV70EC - CF - P - N - EN - 74 - R - PO, (vzt.jednotka podstrojni)	300072130	A 1.23	2x za rok	1600	1936	3200	3872
8.	HRV70EC - CF - P - N - EN - 74 - R - PO, (vzt.jednotka podstrojni)	3000110073	A 1.14	2x za rok	1600	1936	3200	3872
9.	HRV70EC - CF - P - N - EN - 74 - R - PO, (vzt.jednotka podstrojni)	300072105	F 1.81	2x za rok	1600	1936	3200	3872
10.	HRV70EC - CF - P - N - EN - 74 - R - PO, (vzt.jednotka podstrojni)	3000110072	C 3.16	2x za rok	1600	1936	3200	3872
11.	Chigo,CHV-V28G/HR1-B2,(násf.jednotka)	SFFOGDJB9M9T286000091	A 5.12	1x za rok	200	242	200	242
12.	Chigo,CHV-V28G/HR1-B2,(násf.jednotka)	SFFOGDJB9M9T286000041	A 5.13	1x za rok	200	242	200	242
13.	Chigo,CHV-V28G/HR1-B2,(násf.jednotka)	SFFOGDJB9M9T286000031	A 5.14	1x za rok	200	242	200	242
14.	Chigo,CHV-V28G/HR1-B2,(násf.jednotka)	SFFOGDK5M9V212000131	A 5.10	1x za rok	200	242	200	242
15.	Chigo,CHV-V28G/HR1-B2,(násf.jednotka)	SFFOGDK5M9V212000101	A 5.10	1x za rok	200	242	200	242
16.	Chigo,CHV-V28G/HR1-B2,(násf.jednotka)	SFFOGDK5M9V212000351	A 5.10	1x za rok	200	242	200	242
17.	Chigo,CHV-V28G/HR1-B2,(násf.jednotka)	SFFOGDJB9M9T286000261	A 5.15	1x za rok	200	242	200	242
18.	Chigo,CHV-V28G/HR1-B2,(násf.jednotka)	SFFOGDJB9M9T286000171	A 5.16	1x za rok	200	242	200	242
19.	Chigo,CHV-V28G/HR1-B2,(násf.jednotka)	SFFOGDK4M9U367000041	A 5.17	1x za rok	200	242	200	242
20.	Chigo,CHV-V28G/HR1-B2,(násf.jednotka)	SFFOGDK4M9U367000111	A 5.18	1x za rok	200	242	200	242
21.	Chigo,CHV-V28G/HR1-B2,(násf.jednotka)	SFFOGDK5M9V212000151	A 5.19	1x za rok	200	242	200	242
22.	Airwell,75PO23141,(násf.jednotka)	3M94100713	A 5.08	1x za rok	200	242	200	242
23.	Chigo,CHV-V28G/HR1-B2,(násf.jednotka)	SFFOGDK4M9U367000311	A 4.36	1x za rok	200	242	200	242
24.	Chigo,CHV-V28G/HR1-B2,(násf.jednotka)	SFFOGDK4M9U367000321	A 4.37	1x za rok	200	242	200	242
25.	Chigo,CHV-V28G/HR1-B2,(násf.jednotka)	SFFOGDJB9M9T286000031	A 4.38	1x za rok	200	242	200	242
26.	Chigo,CHV-V28G/HR1-B2,(násf.jednotka)	SFFOGDJB9M9T286000131	A 4.39	1x za rok	200	242	200	242
27.	Chigo,CHV-V28G/HR1-B2,(násf.jednotka)	SFFOGDK4M9U367000211	A 4.40	1x za rok	200	242	200	242
28.	Chigo,CHV-V28G/HR1-B2,(násf.jednotka)	SFFOGDK4M9U367000011	A 4.35	1x za rok	200	242	200	242
29.	Toshiba RAS-24BKVG-E,(násf.jednotka)	83100039	C 3.01	2x za rok	1600	1936	3200	3872
30.	Remak,VR-2 E18,(vnitřní jednotka)	52-0 (4139)	D 1.03	2x za rok	1600	1936	3200	3872
31.	Remak,VR-3 E18,(vnitřní jednotka)	52-0 (4299)	F 1.11	2x za rok	1600	1936	3200	3872
32.	Airwell,AW-HKDO18-N91,(násf.jednotka)	3M90300459	C 1.11	1x za rok	200	242	200	242
33.	Protipožární klapka PKTM III	19/871584	A 5.09	1x za rok	350	423,5	350	423,5
34.	Protipožární klapka PKTM III	19/871585	A 5.09	1x za rok	350	423,5	350	423,5
35.	Protipožární klapka PKTM III	19/052396	A 3.08	1x za rok	350	423,5	350	423,5
36.	Protipožární klapka PKTM III	19/052397	A 3.08	1x za rok	350	423,5	350	423,5
37.	Protipožární klapka PKTM III	19/871588	C 2.02	1x za rok	350	423,5	350	423,5
38.	Protipožární klapka PKTM III	19/871589	C 2.02	1x za rok	350	423,5	350	423,5
39.	Protipožární klapka PKTM III	19/871587	C 2.01	1x za rok	350	423,5	350	423,5
40.	Protipožární klapka PKTM III	19/871590	C 2.01	1x za rok	350	423,5	350	423,5
41.	Protipožární klapka PKTM III	19/871591	C 2.01	1x za rok	350	423,5	350	423,5
42.	Protipožární klapka PKTM III	19/871592	C 2.01	1x za rok	350	423,5	350	423,5
43.	Protipožární klapka PKTM III - průměr 200mm	19/871596	C 2.01	1x za rok	350	423,5	350	423,5
44.	Protipožární klapka PKTM III	19/871594	C 2.06	1x za rok	350	423,5	350	423,5
45.	Protipožární klapka PKTM III	19/871583	A 5.09	1x za rok	350	423,5	350	423,5
46.	Protipožární klapka PKTM III	19/871586	A 5.09	1x za rok	350	423,5	350	423,5
47.	Protipožární klapka PKTM III	19/871595	C 2.07	1x za rok	350	423,5	350	423,5
48.	Chigo,COU-60HZV1,(střešní jednotka)	SAAOWDJFN145000064	Střeška budova A	1x za rok	600	726	600	726
49.	Airwell,AW-YHDH009-H91,(střešní jednotka)	3M92205169	Střeška budova A	1x za rok	600	726	600	726
50.	Chigo,COU-60HZV1,(střešní jednotka)	SAAOWDJFN145000019	Střeška budova A	1x za rok	600	726	600	726
51.	DC Inverter VRF,CMV-V400W/ZR1-C,(střešní jednotka)	SAAOWDJ4NLO82000011	Střeška budova A	1x za rok	600	726	600	726
52.	Chigo,CMV-VH224W/ZR1,(střešní jednotka)	SFFOWDK5FUB115000021	Terasa A	1x za rok	600	726	600	726
53.	Chigo,COU-24HDR4,(střešní jednotka)	SFFOWDK5LAZO24000041	Střeška budova C	1x za rok	600	726	600	726
54.	Toshiba RAS-24BAVG-E,(střešní jednotka)	82500105	Střeška budova C	1x za rok	600	726	600	726
55.	Airwell,AW-YKDO18-H91,(střešní jednotka)	3M85003099	Střeška budova E	1x za rok	600	726	600	726
56.	Airwell, HKDO18 -N91,(násf.jednotka)	3M85002994	E 1.13	1x za rok	200	242	200	242
57.	Chigo,C3OU-27HDR-A,(střešní jednotka)	SFFOWDK5L8V016000091	Střeška budova B	1x za rok	600	726	600	726
58.	Chigo,CSG-09HR4-A,(násf.jednotka)	SFFOGDK5LCF014000131	A 1.29	1x za rok	200	242	200	242
59.	Chigo,CSG-09HR4-A,(násf.jednotka)	SFFOGDK5LCJ013000081	A 1.24	1x za rok	200	242	200	242
60.	Chigo,CSG-09HR4-A,(násf.jednotka)	SFFOGDK5LCF014000071	A 1.30	1x za rok	200	242	200	242
61.	Chigo,CMV-V36G/HR1-B2,(násf.jednotka)	SFFOGDK4M9U367000241	A 3.34	1x za rok	200	242	200	242
62.	Airwell AW-YKDO18-H91	3M85003090	Střeška budova B	1x za rok	600	726	600	726
63.	CHUC	Motor levá	A 1.59	1x za rok	500	605	500	605
64.	CHUC	Motor pravá	A 1.59	1x za rok	500	605	500	605
65.	CHUC	Ser. pohon pravá klapka	A 1.03	1x za rok	500	605	500	605
66.	CHUC	Ser. pohon levá klapka	A 1.59	1x za rok	500	605	500	605
67.	CHUC	Ser. pohon klapka	A 1.33	1x za rok	500	605	500	605
68.	CHUC	Ser. pohon klapka	A 1.33	1x za rok	500	605	500	605
69.	CHUC	Motor pravá	A 1.33	1x za rok	500	605	500	605
70.	CHUC	Motor levá	A 1.33	1x za rok	500	605	500	605
71.	CHUC	Ser. pohon klapka	A 4.01	1x za rok	500	605	500	605
72.	CHUC	Ser. pohon klapka	C 0.11	1x za rok	500	605	500	605
73.	CHUC	Motor	C 0.11	1x za rok	500	605	500	605
74.	VZT jednotka Alteko, vnitřní	Sestava	C 1.09	2x za rok	1600	1936	3200	3872
75.	VZT jednotka Alteko, vnitřní	Sestava	C 1.13	2x za rok	1600	1936	3200	3872
76.	VZT jednotka, vnitřní	Sestava	C 0.01	2x za rok	1600	1936	3200	3872
77.	VZT jednotka, vnitřní, vpravo od vstupu	Sestava	A 5.09	1x za rok	1600	1936	1600	1936
78.	VZT jednotka, vnitřní, vlevo od vstupu	Sestava	A 5.09	1x za rok	1600	1936	1600	1936
79.	VZT jednotka, venkovní, vpravo od vstupu na střechu	Sestava	Střeška budova C	1x za rok	1600	1936	1600	1936
80.	VZT jednotka, venkovní, vlevo od vstupu na střechu	Sestava	Střeška budova C	1x za rok	1600	1936	1600	1936
81.	VZT jednotka, venkovní	Sestava	Střeška budova B	1x za rok	1600	1936	1600	1936
82.	Chigo,CMV-V400W/ZR1-C,(střešní jednotka)	SAAOWDJ4NLO82000011	Střeška budova A	1x za rok	600	726	600	726
83.	TOSHIBA MMK-UPO121HP-E	32200073	A 1.15	1x za rok	200	242	200	242
84.	TOSHIBA MMK-UPO121HP-E	32800106	A 1.60	1x za rok	200	242	200	242
85.	TOSHIBA MMK-UPO121HP-E	32800113	A 1.18	1x za rok	200	242	200	242
86.	TOSHIBA MMK-UPO121HP-E	32800114	A 1.19	1x za rok	200	242	200	242
87.	TOSHIBA MMK-UPO121HP-E	32800108	A 1.21	1x za rok	200	242	200	242
88.	TOSHIBA MMK-UPO121HP-E	32800122	A 1.16	1x za rok	200	242	200	242
89.	TOSHIBA MMK-UPO121HP-E	32200370	A 1.20	1x za rok	200	242	200	242
90.	TOSHIBA MCY-MH1006HS8-E	388A0081	Střeška budova B	1x za rok	200	242	200	242
91.	TOSHIBA RAS-13SKIP-ES2 - Hlinsko	12800153	24	1x za rok	300	363	300	363
92.	TOSHIBA RAS-13SKIP-ES2 - Hlinsko	12801140	Zadní strana objektu	1x za rok	600	726	600	726
93.	TOSHIBA RAS-13JZKVG-E - Hlinsko	2600048	19	1x za rok	300	363	300	363
94.	TOSHIBA RAS-13JZAVG-E - Hlinsko	2200098	Zadní strana objektu	1x za rok	600	726	600	726

Celková cena za rok servisu:		81750,- Kč	81750
Cena celkem bez DPH v Kč		98 917,50 Kč	98917,5

Celková cena za období od 1. května 2026 do 31. prosince 2029 - servis:		327000,- Kč	
Cena celkem bez DPH v Kč		395670,- Kč	

Příloha č. 2 Kalkulace cen za jednotlivý servisní, revizní úkon

VZT, klimatizace a POZ - Průmyslová 1478 - rozpis cen za jednotlivý revizní úkon

Pořadové číslo	Typ zařízení	Výrobní číslo	Umístění	Periodicita	Jednotková cena REVIZE bez DPH	Jednotková cena REVIZE s DPH	Celková cena REVIZE bez DPH	Celková cena REVIZE s DPH
1.	Protipožární klapka PKTM III	19/871584	A 5.09	1x za rok	250	302,5	250	302,5
2.	Protipožární klapka PKTM III	19/871585	A 5.09	1x za rok	250	302,5	250	302,5
3.	Protipožární klapka PKTM III	19/052396	A 3.08	1x za rok	250	302,5	250	302,5
4.	Protipožární klapka PKTM III	19/052397	A 3.08	1x za rok	250	302,5	250	302,5
5.	Protipožární klapka PKTM III	19/871588	C 2.02	1x za rok	250	302,5	250	302,5
6.	Protipožární klapka PKTM III	19/871589	C 2.02	1x za rok	250	302,5	250	302,5
7.	Protipožární klapka PKTM III	19/871587	C 2.01	1x za rok	250	302,5	250	302,5
8.	Protipožární klapka PKTM III	19/871590	C 2.01	1x za rok	250	302,5	250	302,5
9.	Protipožární klapka PKTM III	19/871591	C 2.01	1x za rok	250	302,5	250	302,5
10.	Protipožární klapka PKTM III	19/871592	C 2.01	1x za rok	250	302,5	250	302,5
11.	Protipožární klapka PKTM III - průměr 200mm	19/871596	C 2.01	1x za rok	250	302,5	250	302,5
12.	Protipožární klapka PKTM III	19/871594	C 2.06	1x za rok	250	302,5	250	302,5
13.	Protipožární klapka PKTM III	19/871583	A 5.09	1x za rok	250	302,5	250	302,5
14.	Protipožární klapka PKTM III	19/871586	A 5.09	1x za rok	250	302,5	250	302,5
15.	Protipožární klapka PKTM III	19/871595	C 2.07	1x za rok	250	302,5	250	302,5
16.	Chigo. COU-60HZVR1,(střešní jednotka)	SAAOWDJFQN145000064	Střecha budova A	1x za rok	500	605	500	605
17.	Chigo. COU-60HZVR1,(střešní jednotka)	SAAOWDJFQN145000019	Střecha budova A	1x za rok	500	605	500	605
18.	DC Inverter VRF. CMV-V400W/ZR1-C. (střešní jednotka)	SAAOWDJ4NLO82000011	Střecha budova A	2x za rok	800	968	1600	1936
19.	Chigo. CMV-VH224W/ZR1,(střešní jednotka)	SFF0WDK5FUB115000021	Terasa A	2 x za rok	800	968	1600	1936
20.	TOSHIBA MCY-MHP1006HS8-E	388A0081	Střecha budova B	1x za rok	500	605	500	605

8450 10224,5

Celková cena za rok revize:	
Cena celkem bez DPH v Kč	8450,- Kč
Cena celkem s DPH v Kč	10 224,50 Kč

Celková cena za období od 1. května 2026 do 31. prosince 2029 - revize:	
Cena celkem bez DPH v Kč	33800,- Kč
Cena celkem s DPH v Kč	40898,- Kč

ČESTNÉ PROHLÁŠENÍ

společnost: MAXIMUM, s.r.o.

se sídlem: Masarykovo nám. 1544, 530 02 Pardubice

IČO: 62062042

Zapsaná v OR, vedeném KS v Hradci Králové, oddíl 7322, vložka C

jednající/zastoupená: Roman Drášil - jednatel

která je účastníkem veřejné zakázky s názvem:

Revizní kontroly a servis vzduchotechniky a POZ objektu ÚO Chrudim a OOP Hlinsko – v r. 2026 - 2029

1) Níže podepsaný dodavatel **tímto čestně prohlašuje**, že na smlouvě společnosti, kterou zastupují, není/nebude ruské zapojení do smluv překračujících limity stanovené v článku 5k nařízení Rady (EU) č. 833/2014 ze dne 31. července 2014, o omezujících opatřeních vzhledem k činnostem Ruska destabilizujícím situaci na Ukrajině, ve znění nařízení Rady (EU) č. 2022/576 ze dne 8. dubna 2022, v platném znění.

Zejména prohlašují, že:

(a) dodavatel, kterého zastupují (a žádná ze společností, které jsou členy našeho konsorcia), není ruským státním příslušníkem nebo fyzickou nebo právnickou osobou, subjektem nebo orgánem usazeným v Rusku;

(b) dodavatel, kterého zastupují (a žádná ze společností, které jsou členy našeho konsorcia), není právnickou osobou, subjektem nebo orgánem, jejichž vlastnická práva jsou přímo nebo nepřímo vlastněna z více než 50 % subjektem uvedeným v písmenu a) tohoto odstavce;

c) ani já, ani společnost, kterou zastupují, nejednáme jménem nebo na pokyn subjektu uvedeného v písmenech a) nebo b) výše,

včetně poddodavatelů, dodavatelů nebo subjektů, jejichž způsobilost je využívána ve smyslu směrnic o zadávání veřejných zakázek, pokud představují více než 10 % hodnoty zakázky.

2) Níže podepsaný dodavatel, jakož i osoba/osoby jednající jeho jménem **tímto čestně prohlašují**, že nejsou sankcionovanou osobou ve smyslu nařízení Rady (EU) č. 269/2014 ze dne 17. března 2014, o omezujících opatřeních vzhledem k činnostem narušujícím nebo ohrožujícím územní celistvost, svrchovanost a nezávislost Ukrajiny, v platném znění, nařízení Rady (EU) č. 208/2014 ze dne 5. března 2014, o omezujících opatřeních vůči některým osobám, subjektům a orgánům vzhledem k situaci na Ukrajině, v platném znění, nařízení Rady (ES) č. 765/2006 ze dne 18. května 2006, o omezujících opatřeních vzhledem k situaci v Bělorusku a k zapojení Běloruska do ruské agrese proti Ukrajině, v platném znění,

včetně aktuálních příloh těchto všech nařízení, tj. **nenachází se na tzv. sankčních seznamech.**

Níže podepsaný dodavatel, jakož i osoba/osoby jednající jeho jménem **tímto čestně prohlašují**, že se zavazuje informovat zadavatele o změnách spočívajících ve skutečnostech uvedených v bodě 1) a 2) výše.

3) Dále prohlašuji, že splňuji základní způsobilost, neboť jsem dodavatelem:

- a) který nebyl v zemi svého sídla v posledních 5 letech před zahájením zadávacího řízení pravomocně odsouzen pro trestný čin uvedený v příloze č. 3 zákona č. 134/2016 Sb. nebo obdobný trestný čin podle právního řádu země sídla dodavatele; k zahlazeným odsouzením se nepřihlíží.
- b) který nemá v České republice nebo v zemi svého sídla v evidenci daní zachycen splatný daňový nedoplatek;
- c) který nemá v České republice nebo v zemi svého sídla splatný nedoplatek na pojistném nebo na penále na veřejné zdravotní pojištění;
- d) který nemá v České republice nebo v zemi svého sídla splatný nedoplatek na pojistném nebo na penále na sociální zabezpečení a příspěvku na státní politiku zaměstnanosti;
- e) který není v likvidaci, proti němuž nebylo vydáno rozhodnutí o úpadku, vůči němuž nebyla nařízena nucená správa podle jiného právního předpisu nebo v obdobné situaci podle právního řádu země sídla dodavatele.

Poznámka: Dokument není potřeba podepisovat. Předložením prostřednictvím elektronického nástroje NEN je dokument považován za podepsaný oprávněnou osobou účastníka výběrového řízení.