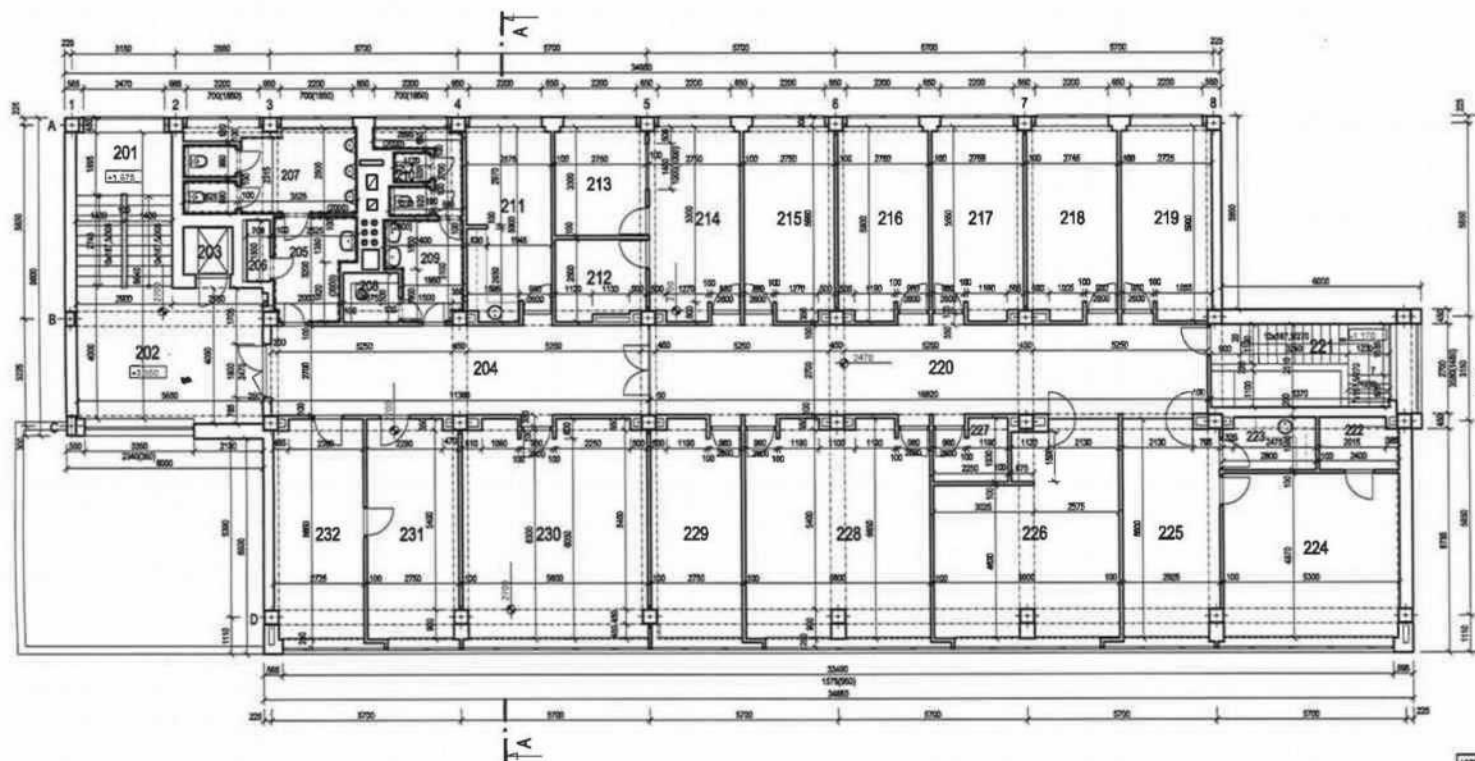


PŮDORYS 2NP

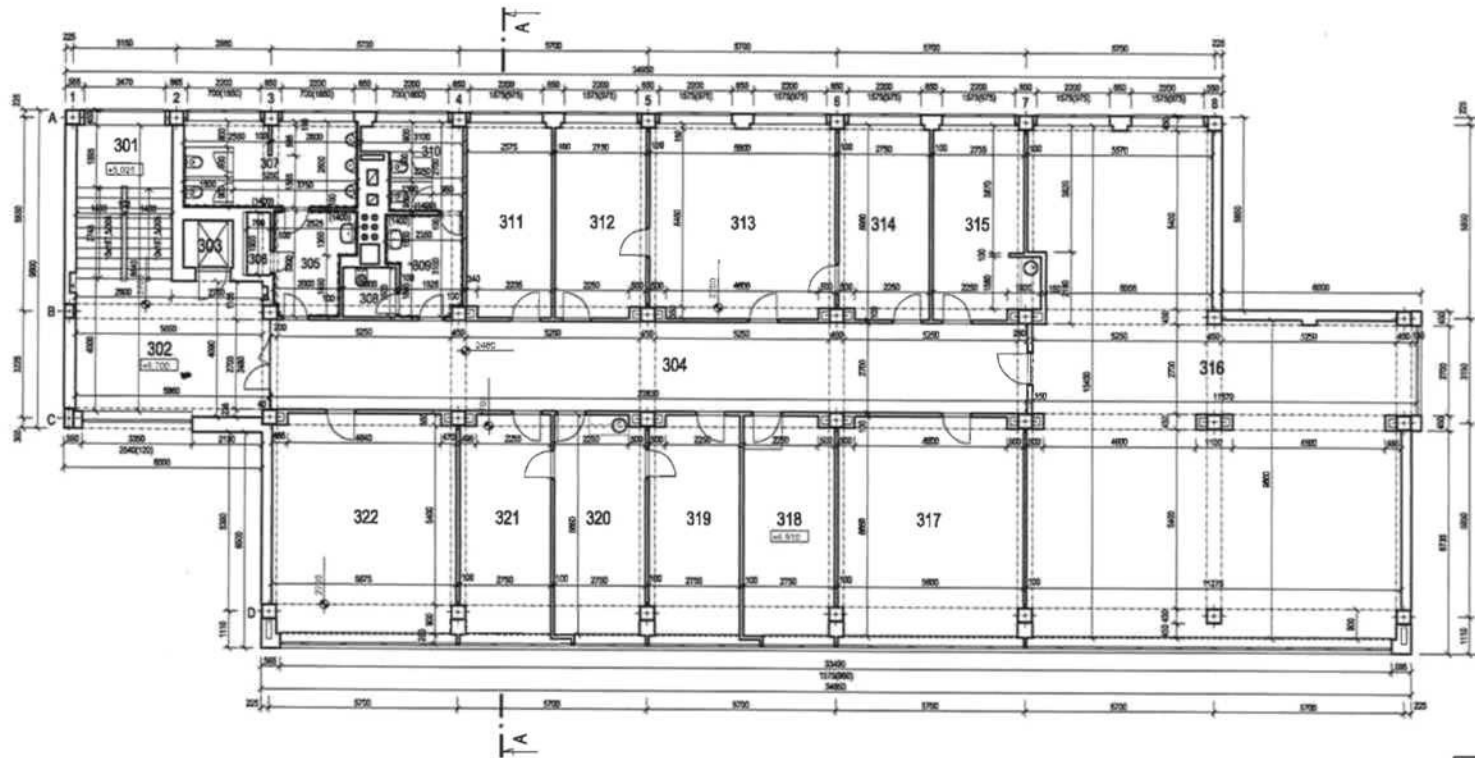


LEGENDA MÍSTNOSTÍ

ČÍSLO	OPIS MÍSTNOSTI	PL.ČÍSLO	PODLAHA	EVJ (m ²)
201	SOCHOBĚ	13.48	PVC	3036
202	CHOŠBA	23.15	PVC	2690
203	VÝTAH	-	-	-
204	CHOŠBA	31.37	KERAMICKÁ DLAŽBA	3470
205	PŘEDSÍŤ WC MŮŽ	7.08	KERAMICKÁ DLAŽBA	2800
206	SKLAD	1.25	KERAMICKÁ DLAŽBA	2738
207	WC MŮŽ	11.67	KERAMICKÁ DLAŽBA	2738
208	KLAD	1.73	KERAMICKÁ DLAŽBA	2570
209	PŘEDSÍŤ WC ŽENY	6.44	KERAMICKÁ DLAŽBA	2500
210	WC ŽENY	5.38	KERAMICKÁ DLAŽBA	2730
211	KUCHYŇKA	14.81	KERAMICKÁ DLAŽBA	2500
212	SKLAD	8.42	PVC	2500
213	KANCELÁŘ	9.59	KOBREK	2500
214	KANCELÁŘ	15.63	KOBREK	2500
215	KANCELÁŘ	15.58	KOBREK	2500
216	KANCELÁŘ	15.40	KOBREK	2500
217	KANCELÁŘ	15.63	KOBREK	2500
218	KANCELÁŘ	15.50	KOBREK	2500
219	KANCELÁŘ	15.58	KOBREK	2500
220	CHOŠBA	48.72	KERAMICKÁ DLAŽBA	2500
221	SOCHOBĚ	6.74	ŽULA	2640,0000
222	SKLAD	3.98	PVC	2500
223	KUCHYŇKA	4.37	KERAMICKÁ DLAŽBA	2500
224	KANCELÁŘ	26.23	KOBREK	2500
225	KANCELÁŘ	16.79	KOBREK	2500
226	KANCELÁŘ	31.43	KOBREK	2500
227	SKLAD	3.95	KERAMICKÁ DLAŽBA	2500
228	KANCELÁŘ	35.58	KOBREK	2500
229	KANCELÁŘ	17.26	KOBREK	2500
230	KANCELÁŘ	26.16	KOBREK	2500
231	KANCELÁŘ	17.26	KOBREK	2500
232	KANCELÁŘ	17.50	KOBREK	2500

VYPRACOVANÉ KONTROLOVANÉ SCHVÁLENÉ ARCHIVÉLOVANÉ VÝPIS POKRYTOSTI Zamíření st. stavu	INVESTOR ENDERGREEN s.r.o. STAVBA ZAMÍŘENÍ STÁVAJÍCÍHO STAVU OBJEKTU č.p.3678 Tovaševského ul., Kroměříž ČÁST OBVH PŮDORYS 2NP	AKTÉ PROJEKČNÍ ÚSTAV KOTLAŘOVA 630 68-071061187 PROJEKT S.T.O. FORMÁT DATUM MĚŠTVO
		3 A4 01/2008 1:100
		1 2 3 4 5 8 04

PŮDORYS 3NP

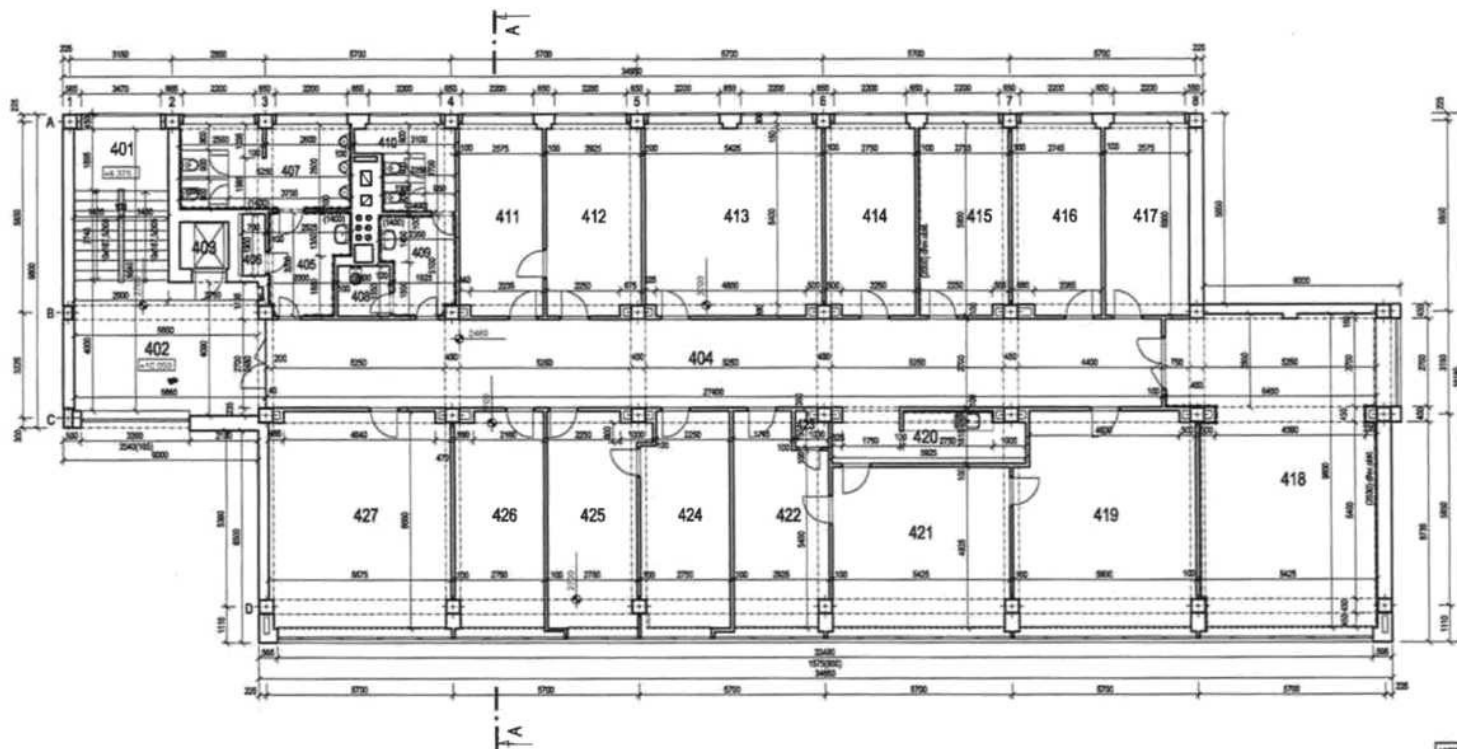


LEGENDA MÍSTNOSTI

ČÍSLO	ÚČEL MÍSTNOSTI	PL. (m ²)	PODLAHA	EV (m)
301	SCHODIŠTĚ	13,48	PVC	3030
302	CHODBA	23,98	PVC	2875
303	VÝTĚH	-	-	-
304	CHODBA	81,84	PVC	2880
305	PŘEDSÍŇ WC MŮJ	7,77	KERAMICKÁ GLAZURA	2890
306	TECHNICKÁ MÍSTNOST	1,33	KERAMICKÁ GLAZURA	2890
307	WC MŮJ	13,48	KERAMICKÁ GLAZURA	2890
308	ÚMÍVAK	7,40	KERAMICKÁ GLAZURA	2890
309	PŘEDSÍŇ WC ŽENY	6,40	KERAMICKÁ GLAZURA	2890
310	WC ŽENY	6,74	KERAMICKÁ GLAZURA	2890
311	KANCELÁŘ	16,06	KOBREC	2780
312	KANCELÁŘ	16,06	KOBREC	2780
313	KANCELÁŘ	32,07	KOBREC	2780
314	KANCELÁŘ	16,06	KOBREC	2780
315	KANCELÁŘ	16,06	KOBREC	2780
316	KANCELÁŘ	128,78	KOBREC	2780
317	KANCELÁŘ	36,58	KOBREC	2780
318	SERVER	17,02	PVC	2810
319	KANCELÁŘ	17,06	KOBREC	2780
320	KANCELÁŘ	18,24	KOBREC	2780
321	KANCELÁŘ	17,06	KOBREC	2780
322	KANCELÁŘ	36,43	KOBREC	2780

VYPRACOVANÉ VYKRESLOVANÉ VYKRESLOVANÉ ZAKLADATEL ARCHIVOVÁNO 4-08 STUPEŇ DOKUMENTACE Záměr změny st. stavu	INVESTOR ENDERGREEN s.r.o. STAVBA ZAMĚŘENÍ STÁVAJÍCÍHO STAVU OBJEKTU a.p. 3678 Tovarovského ul., Kroměříž	AKTÉ KROMĚŘÍŽ KOLLAŘOVA 629 TEL: 071 9991187 PROJEKT S. F. O. FORMÁT 3 A4 DATUM 01/2008 MĚŘITÍ 1:100
ČÍSLO 4-08 OBSAH PŮDORYS 3NP	ČÁST PŮDORYS 3NP	LISTY 1 2 3 4 5 6 VČ. 05

PŮDORYS 4NP

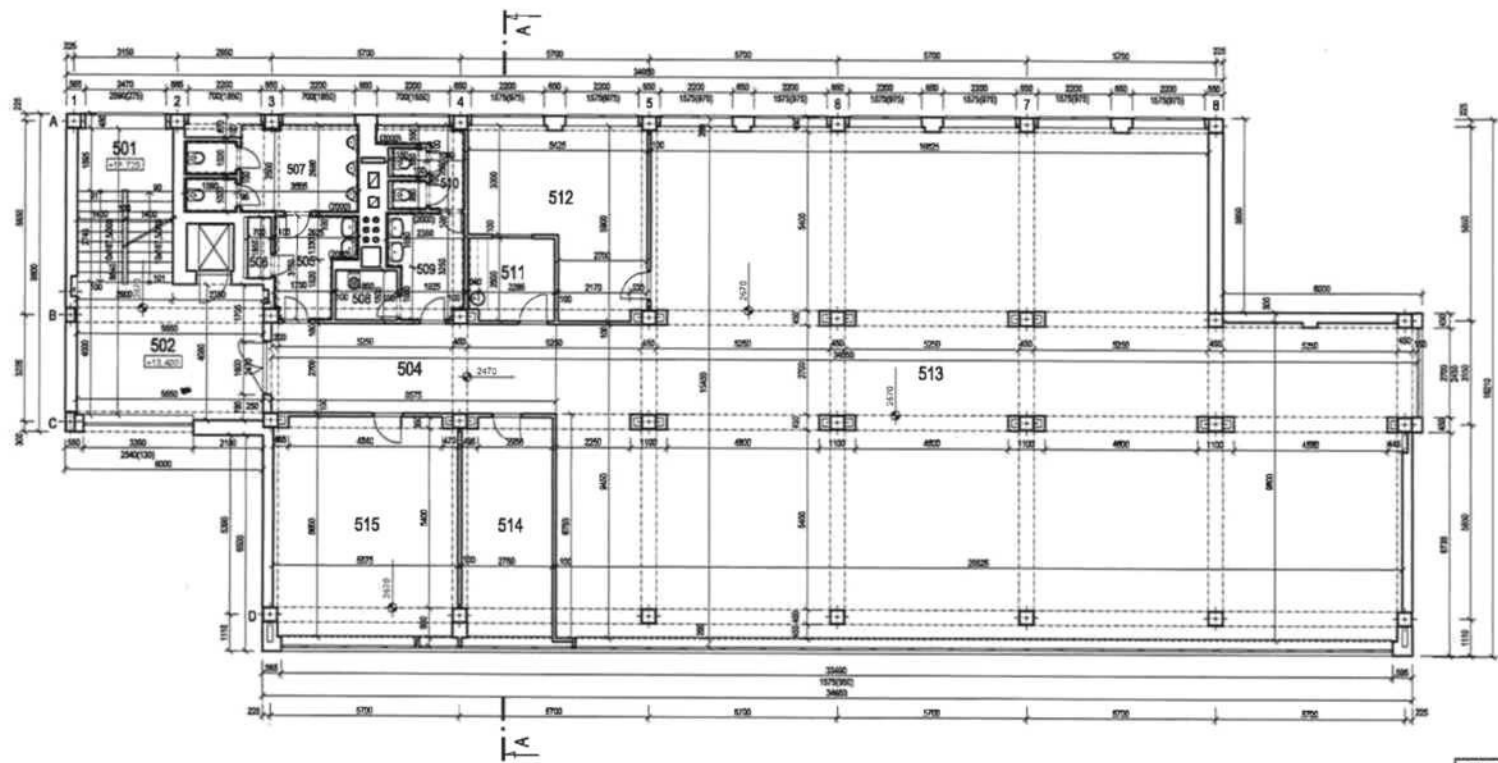


LEGENDA MÍSTNOSTI

Číslo	účel místnosti	Plocha	PODLAŽKA	h.V.(m)
401	schodiště	15,48	PVC	2000
402	chodba	28,80	PVC	2075
403	útlivá	-	-	-
404	chodba	70,98	KERAMICKÁ DLAŽBA	2020
405	předstř.wc.m.ú.b.	2,27	KERAMICKÁ DLAŽBA	2000
406	TECHNICKÁ MÍSTNOST	1,30	KERAMICKÁ DLAŽBA	2000
407	wc.m.ú.b.	13,50	KERAMICKÁ DLAŽBA	2000
408	úklid	2,48	KERAMICKÁ DLAŽBA	2000
409	předstř.wc.zboj	6,48	KERAMICKÁ DLAŽBA	2000
410	wc.zboj	6,74	KERAMICKÁ DLAŽBA	2000
411	KANCELÁŘ	18,24	KOBREC	2020
412	KANCELÁŘ	18,84	KOBREC	2020
413	KANCELÁŘ	21,60	KOBREC	2020
414	KANCELÁŘ	18,20	KOBREC	2020
415	KANCELÁŘ	18,20	KOBREC	2020
416	KANCELÁŘ	18,20	KOBREC	2020
417	KANCELÁŘ	15,16	KOBREC	2020
418	JEDNACÍ MÍSTNOST	24,10	KOBREC	2020
419	KANCELÁŘ	28,20	KOBREC	2020
420	KUCHYŇKA	9,20	KERAMICKÁ DLAŽBA	2000
421	KANCELÁŘ	28,60	KOBREC	2020
422	KANCELÁŘ	17,78	KOBREC	2020
423	úklid	6,80	KOBREC	2020
424	KANCELÁŘ	17,80	KOBREC	2020
425	KANCELÁŘ	18,24	KOBREC	2020
426	KANCELÁŘ	17,20	KOBREC	2020
427	KANCELÁŘ	26,41	KOBREC	2020

VYPRACOVANÉ KONTROLOVANÉ ZKOUŠENO ANOTACE STUPĚŇ DOKUMENTACE	INVESTOR ENDERGREEN s.r.o. STAVBA ZAMÍŇENÍ STÁVAJÍCÍHO STAVU OBJEKTU a.p.3678 Továrního úř. Kroměříž ČÁST PŮDORYS 4NP	AKTÉ KROKOPOLSKÝ KOLÁŘOVA 129 686 021 001 1217 projekt s.r.o. FORMÁT 3 A4 DATUM 01.2008 MĚŘITVO 1:100
		1 2 3 4 5 6 v.c. 06

PŮDORYS 5NP



LEGENDA MÍSTNOSTI

ČÍSLO	POPIS MÍSTNOSTI	PL.(m ²)	PODLAHA	S.V.(mm)
501	SOCHODNÍ	13,46	PVC	2000
502	CHODBA	23,15	KERAMICKÁ DLAŽBA	2070
503	VÝTAN	-	-	-
504	CHODBA	23,15	KERAMICKÁ DLAŽBA	2000
505	PŘEDVĚN WC MĚJ	6,50	KERAMICKÁ DLAŽBA	2000
506	TECHNICKÁ MÍSTNOST	1,25	KERAMICKÁ DLAŽBA	2000
507	WC MĚJ	12,38	KERAMICKÁ DLAŽBA	2000
508	DLUŽ	2,70	KERAMICKÁ DLAŽBA	2000
509	PŘEDVĚN WC ŽEN	6,54	KERAMICKÁ DLAŽBA	2000
510	WC ŽEN	5,44	KERAMICKÁ DLAŽBA	2000
511	KUCHYNKA	5,44	KERAMICKÁ DLAŽBA	2000
512	KANCELÁŘ	24,64	KOVREK	2000
513	KANCELÁŘ	345,12	KOVREK	2000
514	KANCELÁŘ	77,08	KOVREK	2000
515	KANCELÁŘ	36,41	KOVREK	2000

	INVESTOR	ENDERGREEN s.r.o.					
	STAVBA	ZAMĚŘENÍ STÁVAJÍCÍHO STAVU OBJEKTU č.p. 3678					
	ADRESA	Třnávského ul., Komičův					
	STUPĚŇ DOKLADYVÁNÍ	Záměr stávu					
PROJEKTANT	AKTÉ	KONKRETNÍ KOLÁŘOVÁ 828 M-071001107 PROJEKT s.r.o.	FORMÁT	A4	1	2	3
PROJEKTANT	AKTÉ	PROJEKT s.r.o.	DATA	01/2008	4	5	6
STUPĚŇ DOKLADYVÁNÍ	Záměr stávu	OBVH	PŮDORYS 5NP	MĚŘITÍ	1:100	VČ	07