

SMLOUVA O DÍLO

uzavřena dle § 2586 a násl. zákona č. 89/2012 Sb., občanského zákoníku, ve znění pozdějších předpisů (dále jen „smlouva“) mezi těmito smluvními stranami:

1. statutární město Třinec

adresa: Jablunkovská 160, Třinec, PSČ 739 61

zastoupeno: **RNDr. Věra PALKOVSKÁ**, primátorka

oprávněn jednat ve věcech smluvních:

oprávněn jednat ve věcech technických:

oprávněn jednat ve věcech reklamací:

IČO:

00297313

DIČ:

CZ00297313

bankovní spojení:

č. účtu:

jako objednatel na straně jedné (dále jen „**objednatel**“)

a

2. IMVsolutions s.r.o.

sídlem:

Chočská 1541, 02601 Dolný Kubín, SR

zastoupena:

Jakub Kecera

oprávněn jednat ve věcech:

smluvních, technických i reklamací:

Jakub Kecera

IČO:

53427203

DIČ:

CZ687843673

e-mail:

bankovní spojení:

č. účtu:

jako zhotovitel na straně druhé (dále jen „**zhotovitel**“),

(společně dále jen „**smluvní strany**“).

Tato smlouva se mezi výše uvedenými smluvními stranami uzavírá na základě výsledku zadávacího řízení na zadání veřejné zakázky s názvem: „**Turistická chata Javorový, Tyra čp. 58, Třinec – rekonstrukce střechy**“.

I. PŘEDMĚT SMLOUVY

1. Předmětem této smlouvy je provedení díla spočívající v kompletní výměně střešní krytiny, revizi a opravě nosné konstrukce krovu, zateplení podkroví a opravě navazujících vnitřních konstrukcí, v rámci stavby nazvané „**Turistická chata Javorový, Tyra čp. 58, Třinec – rekonstrukce střechy**“ (dále jen „**stavba**“ nebo „**dílo**“).
2. Dílo bude provedeno dle projektové dokumentace zpracované společností CONSTRUCTUS s. r. o., Raškovice 285, IČO 26847779, pod. č. 05/2024 (dále jen „**projektová dokumentace**“). Součástí díla je rovněž zpracování dokumentace skutečného provedení stavby.
3. Zhotovitel je povinen provést dílo v souladu s projektovou dokumentací, touto smlouvou, obecně závaznými právními předpisy, technickými normami a podmínkami pro provedení stavby stanovenými pravomocným stavebním povolením, které mu objednatel předá nejpozději před zahájením realizace stavby.
4. Zhotovitel prohlašuje, že je odborně způsobilý k provedení díla podle této smlouvy.
5. Provedením stavby se rozumí úplné, funkční a bezvadné provedení všech stavebních a montážních prací, konstrukcí, dodávek materiálů, technických a technologických zařízení, včetně všech činností spojených s plněním předmětu smlouvy a nezbytných pro uvedení díla do užívání. V této souvislosti je zhotovitel zejména povinen:
 - a) zajistit vytýčení inženýrských sítí a zajistit nezbytná opatření nutná pro neporušení veškerých inženýrských sítí během výstavby,
 - b) zajistit všechny nezbytné průzkumy nutné pro řádné provádění a ukončení díla v návaznosti na výsledky průzkumů předložených objednatelem,
 - c) zajistit a provést všechna opatření organizačního a stavebně technologického charakteru k řádnému provedení díla,
 - d) zřídit a odstranit zařízení místa, na kterém se provádí stavební činnost (dále jen „**staveniště**“ včetně zajištění napojení na inženýrské sítě,
 - e) provést bezpečnostní opatření na ochranu osob a majetku (zejména chodců a vozidel v místech dotčených stavbou),
 - f) provést opatření k dočasné ochraně vzrostlých stromů, jež mají být zachovány,
 - g) zpracovat dílenskou a výrobní dokumentaci potřebnou pro provedení stavby,
 - h) zajistit ostrahu stavby a staveniště, materiálů a strojů na staveništi,
 - i) zajistit bezpečnost práce a ochrany životního prostředí,
 - j) projednat a zajistit případné zvláštní užívání komunikací a veřejných ploch včetně úhrady vyměřených poplatků a nájemného, zajistit povolení k uzavírkám,
 - k) zajistit a provést všechny předepsané či dohodnuté zkoušky a revize vztahující se k prováděnému dílu včetně pořízení protokolů, zajistit atesty a doklady o požadovaných vlastnostech výrobků (prohlášení o shodě),
 - l) zajistit odvoz, uložení a likvidaci odpadů v souladu s právními předpisy,
 - m) uvést všechny povrchy dotčené stavbou do původního stavu (komunikace, chodníky, zeleň, příkopy, propustky apod.),
 - n) zajistit vlastní podružné měření pro odběr vody, elektřiny,
 - o) oznámit zahájení stavebních prací v souladu s pravomocnými rozhodnutími a vyjádřeními např. správcům sítí apod.,

- p) dodržet podmínky stanovené (ve smlouvách či v jiných dokumentech) správci inženýrských sítí, stanovené dotčenými orgány a vlastníky veřejné dopravní a technické infrastruktury,
 - q) splnit podmínky vyplývající z územního rozhodnutí, stavebního povolení nebo jiných dokladů, vyjádření, stanovisek či smluv týkajících se díla,
 - r) zajistit koordinační a kompletační činnost celé stavby,
 - s) provádět denní úklid staveniště, průběžně odstraňovat znečištění komunikací či škod na nich,
 - t) oplotit staveniště nebo jinak jej vhodně zabezpečit,
 - u) označit staveniště v souladu s právními předpisy,
 - v) zajistit v průběhu realizace díla plnou součinnost všech svých zástupců se zástupci projektanta, objednatele, technického dozoru stavebníka, koordinátora BOZP, budoucího provozovatele, vlastníků a správců inženýrských sítí, případně s ostatními účastníky územního a stavebního řízení a vlastníky okolních nemovitostí.
6. Pro nastavení komunikace, výměnu dat, správu, archivaci dat a nastavení procesního řízení zakázek v jednom sdíleném prostředí využívá objednatel společné datové prostředí tzv. Common Data Environment (dále jen „**CDE**“), které je zastoupeno systémem ViewPoint For Projects. Po podpisu této smlouvy získá zhotovitel do prostředí CDE přístup včetně základního uživatelského školení. Do této aplikace budou následně v průběhu realizace zakázky pravidelně vkládány podklady k fakturaci (soutěžní práce) ve formátu *.ecp, fotografie, zápisy z kontrolních dnů, zápisy BOZP, certifikáty, revize a další dokumenty nutné k předání stavby uživateli. Na konci realizace zde bude rovněž vložen projekt skutečného provedení stavby. Veškeré dokumenty ukládané do CDE systému budou v nativním grafickém formátu programů: *.doc, *.xls, *.pdf, *.jpeg, *.dwg, *.ifc, *.ecp.
7. Zhotovitel odevzdá v rámci předání staveniště objednateli nabídkový rozpočet stavebních prací, dodávek a služeb zpracovaný v podkladu poskytnutém v rámci výběrového řízení objednatelem (/formát *.xls) v elektronické podobě.
8. Dokumentace skutečného provedení stavby bude provedena podle následujících zásad:
- a) do projektové dokumentace budou zřetelně vyznačeny všechny změny, k nimž došlo v průběhu provedení díla,
 - b) ty části projektové dokumentace, u kterých nedošlo k žádným změnám, budou označeny nápisem „beze změn“,
 - c) každý výkres (v tištěné formě) dokumentace skutečného provedení stavby bude opatřen jménem a příjmením zpracovatele dokumentace skutečného provedení stavby, jeho podpisem, datem a razítkem zhotovitele,
 - d) u výkresů obsahujících změnu proti projektové dokumentaci bude umístěn odkaz na změnový list,
 - e) projektová dokumentace bude předána v elektronické podobě ve formátech: *.dwg, *.xls, *.doc, *.pdf, *.ifc, do společného datového prostředí objednatele.
9. Dokumentace skutečného provedení stavby bude předána objednateli nejpozději v den převzetí díla objednatelem ve třech vyhotoveních v tištěné a 1x v digitální podobě.
10. Práce a dodávky, které v projektové dokumentaci obsaženy nejsou a na jejichž provedení objednatel trvá nebo s jejichž provedením nad sjednaný rámec díla souhlasí, se nazývají vícepráce. Objednatel si vyhrazuje právo omezit či zmenšit předmět smlouvy o práce a dodávky, které jsou obsaženy v dokumentaci a jejichž provedení nepožaduje, což se poté považuje za

méněpráce.

11. Zhotovitel potvrzuje, že se k datu podpisu této smlouvy seznámil s rozsahem, obsahem a povahou díla, řádně překontroloval projektovou dokumentaci, kterou převzal, tj. tzn. textovou část, popis prací, výkresovou část, vyjádření a stanoviska orgánů, organizací, vlastníků a správců inženýrských sítí, výkaz výměr, a všechny nejasné podmínky pro realizaci si vyjasnil se zhotovitelem projektové dokumentace, objednatelem a prohlídkou místa stavby. Dále potvrzuje, že jsou mu známy veškeré podmínky technické, kvalitativní, místní podmínky na staveništi a jiné podmínky nezbytné k řádné realizaci díla.
12. Objednatel se zavazuje předmět díla bez vad a nedodělků převzít ve smluvně sjednané době a zaplatit za provedení díla zhotoviteli cenu sjednanou touto smlouvou za podmínek dále stanovených.
13. Zhotovitel je povinen provést dílo vlastním jménem, na vlastní odpovědnost a na své nebezpečí.
14. Zhotovitel je povinen dodržet poddodavatelské schéma předložené v nabídce v rámci zadávacího řízení, které je přílohou a nedílnou součástí této smlouvy (příloha č. 2). Bude-li chtít zhotovitel použít pro provedení díla jiného poddodavatele než je uvedeno v příloze č. 2 k této smlouvě, je zhotovitel povinen tuto změnu sdělit objednateli. O této skutečnosti musí být proveden záznam zhotovitele ve stavebním deníku a odsouhlasen objednatelem, v opačném případě není zhotovitel oprávněn poddodavateli umožnit práci na stavbě. Dochází-li ke změně poddodavatele, jehož prostřednictvím zhotovitel prokázal kvalifikaci, je zhotovitel povinen nahradit takového poddodavatele pouze takovým subjektem, který rovněž splňuje prokazovanou část kvalifikace. Nedodrží-li zhotovitel poddodavatelské schéma uvedené v příloze č. 2 této smlouvy nebo nenahradí-li zhotovitel poddodavatele odpovídajícím subjektem dle předchozí věty, je toto považováno za podstatné porušení této smlouvy a objednatel může od této smlouvy odstoupit.
15. Zhotovitel určuje svého zástupce označeného dále jako „stavbyvedoucí“, který je pověřen kontrolou jakosti a řízením stavebních prací, koordinací poddodavatelů a řešením všech problémů souvisejících s realizací díla. Stavbyvedoucí musí být autorizovaný inženýr v oboru „Pozemní stavby“. Stavbyvedoucí zastupuje zhotovitele zejména při:
 - a) technickém řešení provádění díla dle této smlouvy a případných víceprací
 - b) potvrzování soupisu provedených prací a odsouhlasení daňového dokladu
 - c) při potvrzování protokolu o předání a převzetí díla
 - d) při kontrole zakrývaných částí a provádění předepsaných zkoušek, aj.

Níže uvedená osoba hlavního stavbyvedoucího dále mimo jiné:

- a) zajišťuje sled, řízení a koordinaci stavebních prací
- b) provádí kontrolu a zajištění souladu prováděných prací s projektovou dokumentací a podmínkami stanovenými správními orgány (povolení, rozhodnutí apod.)
- c) účastní se pravidelných kontrolních dnů.

Jméno a kontaktní údaje stavbyvedoucího:

Stavbyvedoucí:



II. DOBA A MÍSTO PLNĚNÍ

1. Zhotovitel je povinen převzít staveniště do 5 pracovních dnů ode dne doručení výzvy k převzetí staveniště, pokud se smluvní strany nedohodnou jinak. O předání staveniště bude zhotovitelem vyhotoven zápis. Zhotovitel je povinen zahájit realizaci díla nejpozději do 3 pracovních dnů ode dne protokolárního předání staveniště. Pokud zhotovitel nezahájí realizaci díla ve stanovené lhůtě, je objednatel oprávněn od této smlouvy odstoupit.
2. Dílo kromě tříleté následné péče je zhotovitel povinen provést **v termínu do 180 kalendářních dnů od protokolárního předání staveniště**. Smluvní strany se dohodly, že provedením díla se rozumí jeho řádné ukončení a převzetí díla objednatelem. Smluvní strany se dohodly, že řádným ukončením díla se rozumí, že dílo nebude vykazovat žádné vady ani nedodělky. Objednatel však může převzít i dílo, které vykazuje drobné vady nebo nedodělky, nebránící užívání díla. Při předání a převzetí díla s drobnými vadami a nedodělky se v zápise o předání a převzetí sjedná termín, ve kterém je zhotovitel povinen tyto vady nebo nedodělky odstranit.
3. Požádá-li objednatel v odůvodněných případech o přerušení prací na díle, zhotovitel práce přeruší na dobu nejvýše 90 dnů. Delší přerušení je možné pouze po domluvě smluvních stran, která bude zaznamenána ve stavebním deníku. Zhotoviteli z takového přerušení nevzniká právo účtovat smluvní pokuty či náhradu škody, pokud jsou důvody přerušení způsobeny okolnostmi nezávislými na vůli objednatele. V případě přerušení prací z důvodů na straně objednatele se o dobu přerušení prodlužuje termín pro dokončení díla.
4. K posunutí termínu provedení prací na díle může dojít v případě, že nastanou takové klimatické podmínky, které vzhledem ke své povaze brání provádění prací na díle a brání dodržení technologických postupů. O existenci nepříznivých klimatických podmínek musí zhotovitel učinit zápis ve stavebním deníku, objednatel zápisem ve stavebním deníku uvede, zda s neprováděním díla z tohoto důvodu souhlasí. V případě souhlasu objednatele s neprováděním díla, se termín provedení prací na díle dle této smlouvy posouvá o dobu, po kterou zhotovitel nemohl práce na díle z důvodu klimatických podmínek provádět.
5. Přílohou této smlouvy je Časový harmonogram obsahující termíny prováděných prací (příloha č. 3).
6. Místem plnění je Třinec, Tyra čp. 58.

III. CENA DÍLA

1. Cena díla je sjednána v souladu s nabídkovou cenou uvedenou v nabídce zhotovitele, která je závazným podkladem pro uzavření této smlouvy a která činí:

Cena celkem bez DPH

10 536 721,47 Kč

K ceně díla bez DPH bude připočtena daň z přidané hodnoty dle platných právních předpisů.

2. Smluvní strany prohlašují, že dílo je zadáno dle rozpočtu, který je pro obě smluvní strany závazný po celou dobu plnění dle této smlouvy. Položkový rozpočet je přílohou a nedílnou součástí této smlouvy (příloha č. 1). Jednotkové ceny uvedené v položkovém rozpočtu jsou ceny pevné a neměnné po celou dobu realizace stavby.
3. V ceně jsou zahrnuty veškeré náklady zhotovitele nezbytné k provedení díla.

4. Položkový rozpočet slouží k vykazování finančních objemů provedených prací a k ocenění víceprací a méněprací.
5. Změna ceny:
 - a) zhotovitel provede ocenění soupisu stavebních prací, dodávek a služeb, jež mají být provedeny navíc nebo jež nebudou provedeny do podkladu poskytnutého objednatele při podpisu smlouvy, který bude ve formátu *.ecp a je editovaný ve volně šiřitelném softwaru ecPartner,
 - b) v ceně méněprací je nutno zohlednit také odpovídající podíl nákladů u položek týkajících se celé stavby,
 - c) pokud práce a dodávky tvořící vícepráce nebudou v položkovém rozpočtu obsaženy, pak zhotovitel použije jednotkové ceny maximálně do výše odpovídající cenám v ceníku ÚRS (cenová soustava pro stanovení ceny stavebního díla),
 - d) v případech, kdy se dané položky v ceníku ÚRS (cenová soustava pro stanovení ceny stavebního díla) nenacházejí, mohou být ceny stanoveny individuální kalkulací zhotovitele, která bude součástí změnového listu; tato kalkulace podléhá odsouhlasení objednatelem,
 - e) u víceprací a méněprací bude k ceně vyčíslena DPH ve výši dle právních předpisů.
6. V případě změny ceny díla z důvodu méněprací či víceprací jsou smluvní strany povinny uzavřít dodatek k této smlouvě. Teprve po oboustranném podpisu tohoto dodatku má zhotovitel, v případě víceprací, právo na jejich úhradu; v případě méněprací se sníží cena díla.
7. V případě vzniklé vícepráce – méněpráce během realizace stavby je nutné tuto bez zbytečného odkladu zpracovat do změnového listu ve formátu *.ecp při jejím vzniku, a to nejpozději do 2 pracovních dnů od jejich odsouhlasení ve stavebním deníku.


IV. PLATEBNÍ PODMÍNKY

1. Cena díla za stavební část bude hrazena na základě dílčích měsíčních daňových dokladů – faktur, vystavených objednatelem v průběhu realizace díla, a to vždy za práce provedené v předchozím kalendářním měsíci. Daňové doklady – faktury budou splňovat náležitosti daňového dokladu dle zákona č. 235/2004 Sb., zákon o dani z přidané hodnoty, jako i ostatní náležitosti podle zvláštních právních předpisů (dále jen „**faktura**“). Zálohy nejsou sjednány.
2. Objednatel poskytne zhotoviteli po vystavení faktury za předchozí období podklad ve formátu *.ecp, pro vyplnění soupisu provedených prací za dané období. Poskytnutý podklad bude obsahovat všechny uzavřené předchozí soupisy, první bude zhotoviteli předán hned po podpisu této smlouvy. Zhotovitel odevzdá vyplněné podklady objednateli vždy nejpozději do 5. pracovního dne následujícího měsíce po uskutečnění dílčího plnění, a to ve formátu *.ecp, který je editovatelný ve volně dostupném softwaru ecPartner. Instalační soubor bude poskytnut v rámci uzavření této smlouvy. Objednatel je povinen se k tomuto soupisu vyjádřit nejpozději do 3 pracovních dnů ode dne jeho obdržení. Po odsouhlasení objednatelem je zhotovitel povinen vystavit fakturu na dílčí plnění, vždy nejpozději do 10. pracovního dne příslušného kalendářního měsíce, v němž objednatel odsouhlasil soupis provedených prací.
3. Součástí faktury bude soupis provedených prací a dodávek s uvedením data a podpisů oprávněných zástupců objednatele a zhotovitele vzájemně potvrzující uskutečněná dílčí zdanitelná plnění na díle, a to ve dvou vyhotoveních.
4. Smluvní strany se dohodly, že měsíční fakturací bude uhrazena cena díla až do výše 90% z celkové ceny díla. Zbývající část, tj. 10% z celkové ceny díla, představuje tzv. „zádržné“ (dále

těž „zádržné“), které bude zajišťovat řádné plnění závazků zhotovitele z této smlouvy. Převezme-li objednatel dílo s vadami či nedodělků, uhradí objednatel zhotoviteli zádržné do 30 dnů po odstranění vad či nedodělků reklamovaných při převzetí díla objednatelem. Nebude-li mít dílo v době převzetí objednatelem vady, uhradí objednatel zhotoviteli zádržné do 30 dnů od převzetí díla objednatelem.

5. Lhůta splatnosti jednotlivé faktury činí 30 kalendářních dnů od jejího doručení objednateli. Objednatel je oprávněn provádět kontrolu vyúčtovaných prací dle stavebního deníku, soupisu provedených prací a přímo na staveništi.
6. Faktury musí obsahovat číslo smlouvy objednatele a číslo soupisu provedených prací. Součástí faktury bude příloha – soupis provedených prací oceněný podle položkového rozpočtu odsouhlasený objednatelem.
7. Konečná faktura i dílčí faktura musí mimo jiné náležitosti obsahovat:
 - výslovný název „konečná faktura“, „dílčí faktura“,
 - celkovou sjednanou cenu bez DPH,
 - celkovou výši DPH
 - soupis všech uhrazených faktur rozčleněných na cenu bez daně a DPH

Bez kterékoliv z těchto náležitostí je konečná faktura i dílčí faktura neplatná. Není-li zhotovitel plátcem daně z přidané hodnoty, platí pro něj tato ustanovení v plném rozsahu s výjimkou rozčlenění ceny.

8. Pro účely této smlouvy si smluvní strany sjednávají výhradně elektronickou fakturaci. Faktury se zasílají jednotlivě, ve formátu ISDOC (přednostně), do datové schránky města (ID: 4anbqsj) nebo na elektronickou podatelnu se zaručeným elektronickým podpisem  Do předmětu zprávy zhotovitel musí uvést název společnosti a číslo faktury.
9. V případě, že faktura nebude obsahovat některou povinnou nebo dohodnutou náležitost nebo bude obsahovat nesprávné údaje, je objednatel oprávněn fakturu vrátit zhotoviteli s vyznačením důvodu vrácení. Zhotovitel provede opravu dle pokynů objednatele, a to vystavením nové faktury. Vrácením faktury zhotoviteli, přestává běžet původní lhůta splatnosti. Celá lhůta splatnosti běží znovu ode dne doručení nově vystavené faktury objednateli.
10. Smluvní strany se dohodly, že povinnost zaplatit je splněna dnem odepsání příslušné částky z účtu objednatele.

V.

JAKOST DÍLA

1. Zhotovitel je povinen dílo provést v souladu s touto smlouvou, právními předpisy, příkazy objednatele, projektovou dokumentací, zadávací dokumentací díla, v souladu se schválenými technologickými postupy stanovenými platnými i doporučenými českými nebo evropskými technickými normami, v souladu se současným standardem u používaných technologií a postupů pro tento typ díla tak, aby dodržel kvalitu díla.
2. Dílo se nesmí odchýlit od EN, ČSN a technických požadavků na výstavbu, dle kterých je projektová dokumentace stavby zpracovaná. Jakékoliv změny oproti projektové dokumentaci stavby musí být předem odsouhlaseny objednatelem, technickým dozorem a vykonavatelem autorského dozoru.
3. Jakost dodávaných materiálů a konstrukcí bude dokladována předepsaným způsobem při kontrolních prohlídkách a při předání a převzetí díla.

VI. PROVÁDĚNÍ DÍLA

1. Zhotovitel se zavazuje zabezpečit přístup a příjezd k jednotlivým nemovitostem, pokud to charakter stavby vyžaduje.
2. Zhotovitel je povinen po provedení prací upravit pozemky dotčené stavbou do původního stavu a zápisem o předání a převzetí je předat jejich vlastníkům.
3. Zhotovitel zodpovídá za bezpečnost a ochranu všech osob v prostoru staveniště a je povinen zabezpečit jejich vybavení ochrannými pracovními pomůckami.
4. Zhotovitel je povinen provádět dílo tak, aby nedošlo k ohrožování, nadměrnému nebo zbytečnému obtěžování okolí stavby. Smluvní strany se dohodly, že zhotovitel odpovídá za škodu, kterou způsobí objednateli či třetím osobám během provádění díla.
5. Za účelem kontroly provádění díla sjednají smluvní strany při předání staveniště pravidelné kontrolní dny. Vystane-li potřeba svolat mimořádný kontrolní den, svolá jej objednatel, zhotovitel je povinen zúčastnit se mimořádného kontrolního dne. O průběhu a závěrech kontrolního dne se pořídí zápis, k jehož vypracování je povinen technický dozor, a nebude-li ho, pak zhotovitel.
6. Zhotovitel je povinen vyzvat objednatele nebo jeho zástupce (resp. technický dozor) nejméně 3 pracovní dny předem ke kontrole a prověření prací, které v dalším postupu budou zakryty nebo se stanou nepřístupnými. Pokud tak zhotovitel neučiní, je povinen umožnit objednateli provedení dodatečné kontroly a nést náklady s tím spojené.
7. O kontrole zakrývaných částí díla se učiní záznam ve stavebním deníku, který musí obsahovat souhlas objednatele nebo jeho zástupce (technického dozoru) se zakrytím předmětných částí díla. Nedostaví-li se objednatel ke kontrole, uvede se tato skutečnost do záznamu ve stavebním deníku místo souhlasu objednatele.
8. Zhotovitel je povinen bez odkladu upozornit objednatele na případnou nevhodnost jeho příkazů.
9. Zhotovitel tímto prohlašuje, že bere na sebe nebezpečí zcela mimořádných nepředvídatelných okolností, které podstatně ztěžují dokončení díla. Zhotovitel je také povinen zajistit a financovat veškeré poddodavatelské práce a nese za ně odpovědnost, jako by je prováděl sám.
10. Zhotovitel je povinen nejpozději při podpisu této smlouvy předložit objednateli originál nebo úředně ověřenou kopii smlouvy o pojištění odpovědnosti zhotovitele za škodu, kterou může svou činností či nečinností způsobit v souvislosti s plněním předmětu této smlouvy objednateli či jakékoliv třetí osobě a odpovědnosti za škodu z podnikatelské činnosti (dále jen „pojistná smlouva“). Zhotovitel je povinen pojistnou smlouvu, příp. pojištění udržovat v platnosti a účinnosti po celou dobu trvání této smlouvy. Trvání pojistné smlouvy je zhotovitel povinen na požádání objednateli prokázat. Objednatel má mimo jiné právo odstoupit od této smlouvy, jestliže zhotovitel nesplní jakoukoliv povinnost uvedenou v tomto odstavci.

VII. STAVEBNÍ DENÍK

1. Zhotovitel je povinen, na své náklady, vést ode dne převzetí staveniště o pracích, které provádí, elektronický stavební deník v souladu se zákonem č. 283/2021 Sb. (tj. „stavební

zákon“), a příslušným prováděcím předpisem (dále jen „elektronický stavební deník“). Elektronický stavební deník bude zhotovitelem veden v elektronickém systému **buildary.online** dostupného na internetové adrese www.buildaary.online. Zhotovitel ode dne převzetí staveniště zajistí objednateli a všem oprávněným osobám přístup do aplikace „buildary.online“, kde bude veden elektronický stavební deník. Oprávněné osoby budou mít zhotovitelem zajištěný takový přístup, který jejich funkce vyžaduje. Zhotovitel odpovídá za funkčnost systému a kontinuální vedení elektronického stavebního deníku.

2. Zhotovitel je povinen do elektronického stavebního deníku každodenně zapisovat všechny skutečnosti rozhodné pro plnění smlouvy o dílo, zejména je povinen zapisovat údaje o časovém postupu prací, jejich jakosti, zdůvodnění odchylek prováděných prací od projektu stavby apod.
3. Zápisy do elektronického stavebního deníku zapisuje a podepisuje stavbyvedoucí vždy ten den, kdy byly práce provedeny nebo kdy nastaly okolnosti, které jsou předmětem zápisu. Zápisy provádí vždy jen osoba oprávněná.
4. Nesouhlasí-li stavbyvedoucí se zápisem do elektronického stavebního deníku, který učinil objednatel nebo jím pověřený zástupce, musí k tomuto zápisu připojit svoje stanovisko nejpozději do tří pracovních dnů, jinak se má za to, že s uvedeným zápisem souhlasí.
5. Jde-li o zápis, ke kterému se má dle požadavku zhotovitele objednatel nebo jím pověřený zástupce vyjádřit, musí zhotovitel učinění takového zápisu včetně jeho znění objednateli písemně oznámit (formou e-mailu kontaktní osoby zhotovitele kontaktní osobě objednatele). Objednatel nebo jím pověřený zástupce je povinen se k takovému zápisu v elektronickém stavebním deníku, učiněným zhotovitelem vyjádřit nejpozději do pěti pracovních dnů od jeho oznámení.
6. Zápisy v elektronickém stavebním deníku se nepovažují za změnu smlouvy, ale slouží jako podklad pro možné vypracování písemných dodatků smlouvy o dílo.
7. Elektronický stavební deník je zhotovitel povinen vést až do odstranění poslední vady a nedodělků z protokolu o předání a převzetí díla.
8. Elektronický stavební deník bude veden řádně a budou do něj zapisovány veškeré údaje důležité pro řádné provádění díla v souladu s platnými předpisy. Stavbyvedoucí či jeho zástupce bude mít vždy na stavbě elektronický deník k dispozici.
9. Do stavebního deníku jsou oprávněni provádět zápisy osoby pouze pod svými, objednatelům přidělenými, uživatelskými přístupy. Do aplikace stavebního deníku budou vloženy při zahájení stavby listy s identifikačními údaji oprávněných osob včetně případných autorizačních razítek a podpisů (prostřednictvím el. konverze).
10. V případě nutného zápisu ze strany dotčených kontrolních státních orgánů bude takový zápis vyhotovený v listinné podobě včetně podpisů naskenován, převeden autorizovanou konverzí do podoby elektronické a vložen do aplikace objednatelem.
11. Zápisy v elektronickém stavebním deníku musí splňovat veškeré požadavky příslušných právních předpisů, zejména stavebního zákona a příslušných prováděcích předpisů.
12. Po dokončení díla zhotovitel předá objednateli úplný export elektronického stavebního deníku ve formátu PDF nebo jiném dohodnutém formátu, umožňujícím dlouhodobé uložení a čitelnost dat. Export bude obsahovat veškeré záznamy, přílohy, fotografie a dokumenty vložené do elektronického stavebního deníku.
13. Zhotovitel i objednatel jsou povinni archivovat elektronický stavební deník nejméně po dobu stanovenou zákonem.

VIII.

PŘEDÁNÍ A PŘEVZETÍ DÍLA

1. Dílo bude předáno zápisem o předání a převzetí díla, který sepíše zhotovitel a bude obsahovat zejména: označení díla, označení objednatele a zhotovitele, číslo a datum uzavření této smlouvy, datum vydání a čísla stavebních povolení, zahájení a ukončení prací na díle, prohlášení objednatele, že dílo přejímá/nepřejímá, datum a místo sepsání zápisu, jména a podpisy zástupců objednatele a zhotovitele, seznam převzaté dokumentace, soupis nákladů od zahájení po ukončení díla, termín vyklizení staveniště, datum ukončení záruky na dílo.
2. Při předání díla je zhotovitel povinen předat objednateli doklady o řádném provedení díla dle technických norem a předpisů, provedených zkouškách, atestech a dokumentaci podle této smlouvy, včetně prohlášení o shodě.
3. Zhotovitel je povinen do 5 pracovních dnů po převzetí díla objednatel odstranit zařízení staveniště a staveniště vyklidit.

IX.

ZÁRUKA ZA DÍLO

1. Smluvní strany se dohodly, že dílo má vady, zejména jestliže jeho provedení neodpovídá požadavkům uvedeným v této smlouvě, příslušným právním předpisům, projektové dokumentaci, technickým normám, jiné dokumentaci vztahující se k provedení díla, příkazům objednatele, nebo pokud neumožňuje užívání, k němuž bylo určeno a provedeno.
2. Zhotovitel odpovídá za vady, jež má dílo v průběhu výstavby, dále za vady, jež má dílo v době jeho předání a převzetí a vady, které se projeví v záruční lhůtě. Za vady díla, které se projeví po záruční lhůtě, odpovídá zhotovitel, jestliže byly způsobeny porušením jeho povinností.
3. Zhotovitel se zproští povinnosti z vady stavby, prokáže-li, že vadu způsobila jen chyba ve stavební dokumentaci dodané osobou, kterou si objednatel zvolil nebo jen selhání dozoru nad stavbou vykonávaného osobou, kterou si objednatel zvolil.
4. Záruční doba na stavbu se sjednává v délce 60 měsíců. Veškeré dodávky strojů, zařízení, technologie, předměty postupné spotřeby mají záruku shodnou se zárukou poskytovanou výrobcem, zhotovitel však garantuje záruku nejméně 24 měsíců. Výše uvedené záruky platí za předpokladu dodržení všech pravidel provozu a údržby.
5. Smluvní strany se dohodly, že záruční lhůta začíná běžet dnem převzetí díla objednatel.
6. Záruční lhůta neběží po dobu, po kterou objednatel nemohl předmět díla užívat. Pro ty části díla, které byly v důsledku reklamace objednatele zhotovitelem opraveny, běží záruční lhůta opětovně od počátku ode dne provedení reklamační opravy.
7. Objednatel oznámí písemně, tj. elektronicky na e-mail zhotovitele uvedený v záhlaví této smlouvy, výskyt vady a vadu popíše. Jakmile objednatel odeslal toto písemné oznámení, má se za to, že požaduje bezplatné odstranění vady, nestanoví-li objednatel jinak. Oznámení je považováno za doručené okamžikem odeslání elektronické zprávy na e-mailovou adresu zhotovitele.
8. Zhotovitel je povinen nastoupit k odstranění reklamované vady nejpozději do 3 pracovních dnů od obdržení oznámení o reklamaci, a to i v případě, že reklamaci neuznává, nedohodnou-li se smluvní strany jinak. Vadu je zhotovitel povinen odstranit nejpozději do 5 pracovních dnů od oznámení vady objednatel, pokud se smluvní strany nedohodnou jinak. V případě havárie je povinen zhotovitel nastoupit k odstranění vady, a to i v případě, že reklamaci neuznává, do 24 hodin od oznámení objednatel, pokud se smluvní strany nedohodnou jinak. Havárii je

zhotovitel povinen odstranit ve lhůtě stanovené písemnou dohodou obou smluvních stran.

9. Náklady na odstranění reklamované vady nese zhotovitel i ve sporných případech až do rozhodnutí soudu.
10. Neodstraní-li zhotovitel v objednatel stanoveném termínu vadu, na niž se vztahuje záruka, nebo vadu, kterou mělo dílo v době převzetí objednatel, je objednatel oprávněn pověřit odstraněním vady jinou osobu. Veškeré takto vzniklé náklady je zhotovitel povinen uhradit objednateli.
11. Oznámení o provedení opravy vady zhotovitel objednateli předá písemně.
12. Zhotovitel zabezpečí na své náklady dopravní značení, včetně organizace dopravy po dobu odstraňování vady.

X.

SANKCE

1. Pokud bude zhotovitel v prodlení se zahájením prací po předání staveniště dle podmínek sjednaných touto smlouvou, je objednatel oprávněn po zhotoviteli požadovat zaplacení smluvní pokuty ve výši 0,05% z ceny díla bez DPH za každý i započatý den prodlení.
2. Pokud bude zhotovitel v prodlení s provedením a předáním díla v termínu sjednaném dle této smlouvy, je objednatel oprávněn po zhotoviteli požadovat zaplacení smluvní pokuty ve výši 0,1% z ceny díla bez DPH za každý i započatý den prodlení.
3. V případě, že zhotovitel bude v prodlení s oceněním víceprací nebo méněprací dle této smlouvy, je objednatel oprávněn po zhotoviteli požadovat zaplacení smluvní pokuty ve výši 0,02% z ceny díla bez DPH za každý i započatý den prodlení.
4. V případě, že stavbu budou realizovat poddodavatelé v rozporu s poddodavatelským schématem uvedeným v příloze č. 2 této smlouvy, je objednatel oprávněn účtovat zhotoviteli smluvní pokutu ve výši 50.000 Kč za každý jednotlivý případ porušení poddodavatelského schématu.
5. V případě nedodržení termínu vystavení jednotlivých faktur zhotovitelem a doručení jednotlivých faktur objednateli, je objednatel oprávněn po zhotoviteli požadovat zaplacení smluvní pokuty ve výši 0,02% z fakturované částky bez DPH za každý i započatý den prodlení.
6. V případě, že objednatel neuhradí ve sjednané lhůtě splatnosti fakturu zhotovitele vystavenou v souladu s touto smlouvou, je zhotovitel oprávněn požadovat po objednateli úhradu smluvní pokuty ve výši 0,02% z dlužné částky bez DPH za každý i započatý den prodlení s úhradou této faktury.
7. Objednatel je oprávněn po zhotoviteli požadovat zaplacení smluvní pokuty ve výši 10.000 Kč za každý prokazatelně zjištěný případ nedodržení pořádku na pracovišti nebo nedodržení BOZP. Nárok na uplatnění smluvní pokuty vzniká až poté, kdy zhotovitel zjištěné nedostatky ve stanovené lhůtě neodstraní.
8. V případě nedodržení termínu odstranění vady nebo nedodělků sepsaných v zápise o předání a převzetí stavby je objednatel oprávněn účtovat zhotoviteli smluvní pokutu ve výši 0,05% z ceny díla bez DPH za každou vadu nebo nedodělek a každý i započatý den prodlení s jejich odstraněním. Obdobně se postupuje i v případě, že zhotovitel k odstranění vady nebo nedodělků ve stanoveném termínu nenastoupí.
9. V případě nedodržení termínu k odstranění vady nebo nedodělků, které se projeví v záruční lhůtě, je objednatel oprávněn účtovat zhotoviteli smluvní pokutu ve výši 0,05% z ceny díla bez DPH za každý i započatý den prodlení s jejich odstraněním, a to za každou jednotlivou vadu

nebo nedodělek zvlášť. Obdobně se postupuje i v případě, že zhotovitel k odstranění vady nebo nedodětku ve stanoveném termínu nenastoupí.

10. V případě nedodržení termínu k odstranění vady, která se projevila v záruční lhůtě a byla objednatelem označena jako havárie, je objednatel oprávněn účtovat zhotoviteli smluvní pokutu ve výši 0,1% z ceny díla bez DPH za každý i započatý den prodlení s jejím odstraněním. Obdobně se postupuje i v případě, že zhotovitel k odstranění vady nebo nedodětku ve stanoveném termínu nenastoupí.
11. V případě nedodržení termínu odstranění zařízení staveniště a vyklizení staveniště po předání a převzetí díla, je objednatel oprávněn účtovat zhotoviteli smluvní pokutu ve výši 0,02% z ceny díla bez DPH za každý i započatý den prodlení.
12. Zhotovitel je povinen uhradit objednateli smluvní pokutu ve výši 0,05% z ceny díla bez DPH za každý jednotlivý případ porušení povinností uvedených v článku VII. odst. 1., odst. 8. této smlouvy. Smluvní pokutu lze uložit i opakovaně.
13. V případě, že závazek provést dílo zanikne před řádným ukončením díla, nezaniká nárok na smluvní pokutu, pokud vznikl dřívějším porušením povinností. Zánik závazku pozdním plněním neznamená zánik nároku na smluvní pokutu za prodlení s plněním.
14. Smluvní strany se dohodly, že smluvní pokuty sjednané touto smlouvou zaplatí povinná strana nezávisle na zavinění a na tom, zda a v jaké výši vznikne druhé straně škoda, kterou lze vymáhat samostatně. Smluvní pokuty se nezapočítávají na náhradu případně vzniklé škody.
15. Smluvní pokuty jsou smluvní strany oprávněny vzájemně započíst na pohledávku druhé smluvní strany, vzniklou z této smlouvy.
16. Smluvní pokuta je splatná ve lhůtě 15 kalendářních dnů ode dne doručení výzvy k zaplacení povinné smluvní straně.

XI.

VYŠŠÍ MOC

1. Pro účely této smlouvy se za okolnosti vyšší moci považují mimořádné a objektivně neodvratitelné okolnosti, znemožňující splnění povinností dle této smlouvy, které nastaly po uzavření této smlouvy a nemohou být zhotovitelem odvráceny, jako např. živelné pohromy, stávky, válka, mobilizace, povstání nebo jiné nepředvídané a neodvratitelné události. Za okolnosti vyšší moci jsou pro účely této smlouvy považovány i nepříznivé klimatické podmínky, za kterých nebude objektivně technicky či technologicky možná realizace díla
2. Smluvní strana, u níž dojde k okolnosti vyšší moci, a bude se chtít na vyšší moc odvolat v souvislosti s plněním této smlouvy, je povinna neprodleně písemně doporučeným dopisem uvědomit druhou smluvní stranu o vzniku této události, jakož i o jejím ukončení, a to ve lhůtě nejpozději 3 pracovních dnů od vzniku a 3 pracovních dnů od jejího ukončení. Nedodržení této lhůty má za následek zánik práva dovolávat se okolnosti vyšší moci.
3. Povinnosti smluvních stran dané touto smlouvou se po dobu trvání okolnosti vyšší moci dočasně přerušují.
4. Pokud se plnění této smlouvy stane nemožným vlivem zásahu vyšší moci, smluvní strany se dohodnou na odpovídající změně této smlouvy ve vztahu k předmětu, ceně a době plnění díla dodatkem k této smlouvě. Nedojde-li k dohodě, je kterákoliv smluvní strana oprávněna od této smlouvy odstoupit. Odstoupením smlouva zaniká dnem, kdy bude oznámení o odstoupení doručeno druhé smluvní straně.

XII. ZÁNÍK SMLOUVY

1. Tato smlouva zaniká:
 - a) písemnou dohodou smluvních stran nebo
 - b) jednostranným odstoupením od smlouvy pro její podstatné porušení druhou smluvní stranou, s tím, že podstatným porušením smlouvy se rozumí zejména:
 - nenastoupení zhotovitele k realizaci plnění díla v termínu stanoveném touto smlouvou, popř. objednatelem,
 - prodlení s plněním jednotlivých částí harmonogramu prací delší 5 pracovních dnů,
 - neuhrazení ceny díla objednatelem ani po třetí výzvě zhotovitele k uhrazení dlužné částky, přičemž druhá a třetí výzva nesmí následovat dříve než 30 dnů po doručení předchozí výzvy.
2. Objednatel je dále oprávněn od této smlouvy odstoupit v těchto případech:
 - a) byl-li na zhotovitele podán návrh na zahájení insolvenčního řízení ve smyslu zákona č. 182/2006 Sb., o úpadku a způsobech jeho řešení (insolvenční zákon), ve znění pozdějších předpisů, či na jeho majetek bude nařízena exekuce,
 - b) zhotovitel při realizaci díla nerespektuje podmínky vyplývající z projektové dokumentace nebo stavebního povolení,
 - c) zhotovitel při realizaci díla opakovaně bezdůvodně nerespektuje připomínky autorského dozoru, technického dozoru nebo koordinátora BOZP,
 - d) zhotovitel provádí práce na díle v rozporu s touto smlouvou či nekvalitně a nezjedná nápravu ani v přiměřené době poté, co byl na tuto skutečnost opakovaně upozorněn zápisem objednatele ve stavebním deníku,
 - e) zhotovitel přestal plnit kvalifikaci požadovanou objednatelem, mj. i tím, že nezajistil realizaci díla nebo jeho části konkrétním poddodavatelem, s jehož pomocí prokazoval část své kvalifikace v zadávacím řízení
 - f) zhotovitel neprokáže platné a účinné pojištění zhotovitele dle této smlouvy, a to kdykoliv v době trvání této smlouvy.
3. Odstoupením od smlouvy smlouva zaniká dnem, kdy bude oznámení o odstoupení doručeno druhé smluvní straně. V případě odstoupení od smlouvy je zhotovitel povinen ihned po zániku smlouvy předat objednateli nedokončené dílo včetně věcí, které opatřil a které jsou součástí díla a uhradit případně vzniklou škodu. Objednatel je povinen uhradit zhotoviteli cenu díla včetně věcí, které převzal, a to pouze v rozsahu, v jakém došlo k plnění ze strany zhotovitele.
4. Odstoupením od smlouvy není dotčeno právo oprávněné smluvní strany na zaplacení smluvní pokuty ani na náhradu škody vzniklé porušením smlouvy.

XIII. ZÁVĚREČNÁ USTANOVENÍ

1. Smluvní strany se dohodly, že technický dozor u stavby nesmí provádět zhotovitel ani osoba s ním propojená. Porušení této povinnosti je považováno za podstatné porušení této smlouvy a objednatel může od této smlouvy odstoupit.
2. Zhotovitel tímto prohlašuje, že v době uzavření této smlouvy není v úpadku, likvidaci není vůči

němu vedeno řízení dle insolvenčního zákona, na jeho majetek není nařízena exekuce a zavazuje se Objednatele bezodkladně písemně informovat o všech skutečnostech uvedených v tomto odstavci, které by v budoucnu nastaly.

3. Zhotovitel tímto prohlašuje, že v době uzavření této smlouvy není v úpadku, likvidaci není vůči němu vedeno řízení dle insolvenčního zákona, na jeho majetek není nařízena exekuce a zavazuje se Objednatele bezodkladně písemně informovat o všech skutečnostech uvedených v tomto odstavci, které by v budoucnu nastaly.
4. Tato smlouva nabývá platnosti dnem jejího podpisu oběma smluvními stranami a účinnosti dnem jejího uveřejnění v registru smluv. Smluvní strany se dohodly, že objednatel zašle správci registru smluv tuto smlouvu k uveřejnění. Tato povinnost se týká i všech dalších dodatků smlouvy uzavřených v budoucnosti.
5. Změnit nebo doplnit tuto smlouvu mohou smluvní strany, jen v případě, že tím nebude porušen ZZVZ, a to formou písemných dodatků (vyjma změny poddodavatelského schématu a časového harmonogramu, které se změní zápisem zhotovitele ve stavebním deníku a odsouhlasením objednatelem rovněž zápisem ve stavebním deníku).
6. Smluvní strany shodně prohlašují, že se seznámily s celým textem smlouvy včetně jejích příloh a s celým obsahem smlouvy souhlasí. Současné prohlašují, že tato smlouva byla uzavřena po vzájemném projednání, podle jejich pravé a svobodné vůle určitě, vážně a srozumitelně, nikoliv v tísní nebo za nápadně nevýhodných podmínek, což stvrzují svými podpisy. Tato smlouva je vyhotovena v elektronické, nebo listinné podobě. Smlouva vyhotovená v elektronické podobě je opatřena kvalifikovanými elektronickými podpisy osob, které jsou oprávněny jednat jménem smluvních stran. Smlouva v listinné podobě je vyhotovena ve 2 stejnopisech s platností originálu s tím, že objednatel i zhotovitel obdrží 1 vyhotovení.
7. O uzavření této smlouvy rozhodla Rada města Třince usnesením č. 2026/3574 ze dne 16.03.2026.
8. Přílohu této smlouvy a její nedílnou součást tvoří: 1. Položkový rozpočet, 2. Poddodavatelské schéma, 3. Časový harmonogram prací.

V Třinci dne.....(nebo viz. el. podpis)
za objednatele

V Dolnom Kubíně dne(nebo viz. el. podpis)
za zhotovitele



RNDr. Věra Palkovská
Primátorka



Jakub Kecera
jednatel

POPTÁVKA

VAŠE
LOGO

Vaši nabídku zpracujte v tomto souboru doplněním jednotkové ceny na listu Poptávané položky (zvýrazněná barva výplně). Při vyhodnocování nabídek budou akceptovány pouze původní soubory XLS. Pozměněnou nabídku nebude možné vyhodnotit.

Vyplňte identifikace vaší společnosti a doplňte údaje o kontaktních osobách (zvýrazněná barva výplně).

Číslo poptávky: 1

Poptávka: Poptávka

Komentář:

Zadání:

Datum uzávěrky poptávky:

Datum zahájení realizace:

Datum ukončení realizace:

ZADAVATEL

Zadavatel: Statutární město Třinec

DIČ: CZ00297313

IČ: 00297313

UCHAZEČ

Uchazeč: IMVsolutions s.r.o.

DIČ: CZ687843673

IČ: 53427203

Adresa

Ulice: Jablunkovská 160

Město: Třinec - Staré Město

PSČ: 73961

Adresa

Ulice: Chočská 1541

Město: Dolný Kubín, Slovenská republika

PSČ: 02601

Kontakt

Telefon:

E-mail:

www:

Kontakt

Telefon:

E-mail:

www:

KONTAKTNÍ OSOBY ZADAVATELE

Realizace investic:

KOMENTÁŘ UCHAZEČE

Turistická chata Javorový, Tyra č.p. 58 - rekonstrukce střechy - SoD

Popis	Cena
0022410: Turistická chata Javorový, Tyra č.p. 58 - rekonstrukce střechy	
SO01: Turistická chata Javorový	
HSV: Práce a dodávky HSV	
3: Svislé a kompletní konstrukce	
6: Úpravy povrchů, podlahy a osazování výplní	
9: Ostatní konstrukce a práce, bourání	
997: Doprava sutí a vybouraných hmot	
998: Přesun hmot	
M: Práce a dodávky M	
21-M: Elektromontáže	
PSV: Práce a dodávky PSV	
711: Izolace proti vodě, vlhkosti a plynům	
712: Povlakové krytiny	
713: Izolace tepelné	
727: Zdravotechnika - protipožární ochrana	
741: Elektroinstalace - silnoproud	
751: Vzduchotechnika	
762: Konstrukce tesařské	
763: Konstrukce suché výstavby	
764: Konstrukce klempířské	
765: Krytina skládaná	
766: Konstrukce truhlářské	
767: Konstrukce zámečnické	
776: Podlahy povlakové	
783: Dokončovací práce - nátěry	
784: Dokončovací práce - malby a tapety	
VRN: Vedlejší rozpočtové náklady	
VRN1: Průzkumné, zeměměřičské a projektové práce	
VRN3: Zařízení stavenišť	
VRN4: Inženýrská činnost	
VRN9: Ostatní náklady	
SO02: Elektroinstalace	
741_1: Uzemnění	
741_1.: Uzemnění	
741_2: Blesk	
741_2.: Blesk	
741_3: Elektroinstalace	
741_3.: Elektroinstalace	
741_4: Rozvodnice	
741_4.: Rozvodnice	
OST: Ostatní	
OST.: Ostatní	
Celkem (bez DPH)	10 536 721,47
DPH	2 212 711,51
	2 212 711,51
2212711,509	—
Celkem (včetně DPH)	12 749 432,98

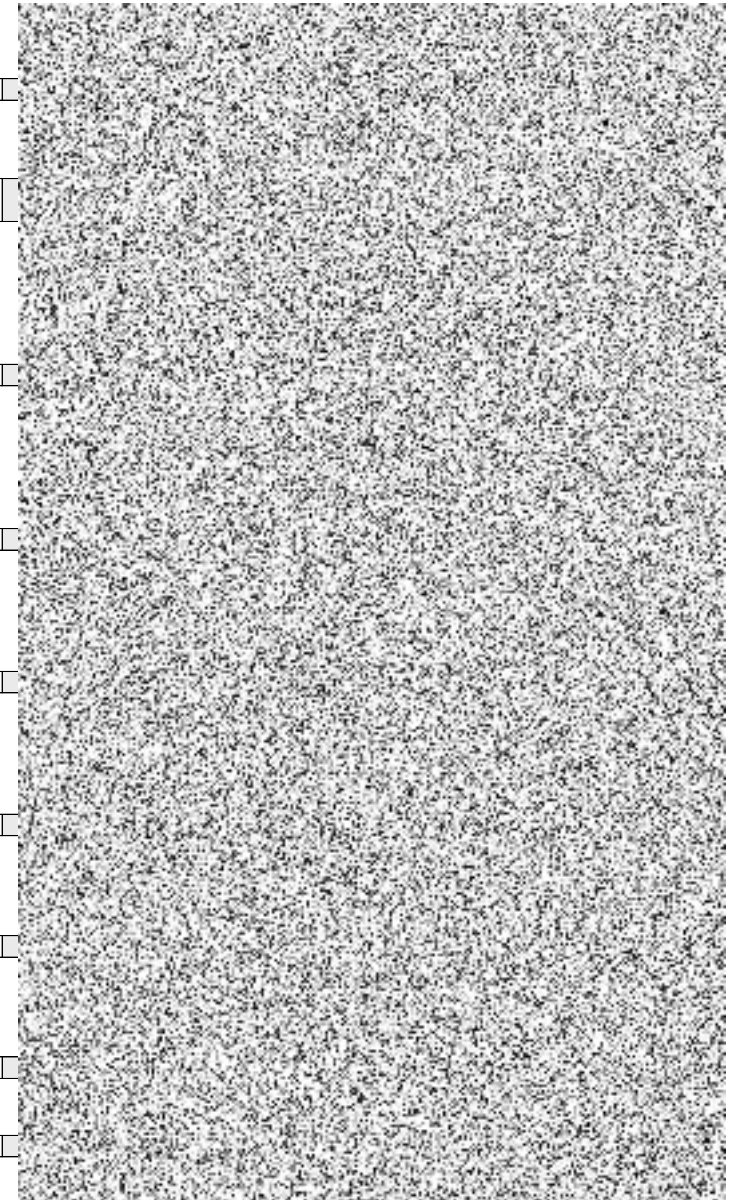
POPTÁVKA

Vaši nabídku zpracujte v tomto souboru doplněním jednotkové ceny, případně můžete vyplnit i komentář (zvýrazněná barva výplně). Při vyhodnocování nabídek budou akceptovány pouze původní soubory XLS. Pozměněnou nabídku nebude možné vyhodnotit. Jestliže byste chtěli doplnit nabídku o další (nepoptávané) položky, musíte nabídku zpracovat v jiném souboru s příponou ECP pomocí volně dostupného programu ecPartner.

Poř.	Typ	Kód	Popis	MJ	Nabízená Výměra	Jedn. Cena	Cena	Komentář zadavatele	Komentář uchazeče
			0022410: Turistická chata Javorový, Tyra č.p. 58 - rekonstrukce střechy						
			Objekt						
			SO01: Turistická chata Javorový						
			HSV: Práce a dodávky HSV						
			3: Svislé a kompletní konstrukce						
1	SUB	310235261_R	Zazdívka otvorů ve zdivu nadzákladovém cihlami pálenými plochy do 0,0225 m2, ve zdi tl. přes 600 mm	kus	1,000				
			Výkaz výměr: Zazdívka otvorů ve zdivu nadzákladovém cihlami pálenými plochy do 0,0225 m2, ve zdi tl. přes 600 mm						
			1PP elektro				1,000		
			1						
2	SUB	316381125	Ventilační krycí desky tl přes 50 do 80 mm z betonu tř. C 12/15 až C 16/20 s přesahy do 70 mm	m2	1,080				
			Výkaz výměr: Ventilační krycí desky bez otvorů z betonu prostého tř. C 12/15 až C 16/20 s obvodovou a středem vedenou konstrukční výztuží včetně bednění, s potěrem nebo s povrchem vyhlazeným ve směru k okrajům s přesahem do 100 mm sešikmeným v podhledu proti zatékání, tl. přes 50 do 80 mm						
			https://podminky.urs.cz/item/CS_URS_2025_02/316381125				1,080		
			0,6*0,6*3,0						
3	SUB	317941123	Osazování ocelových válcovaných nosníků na zdivu I, IE, U, UE nebo L výšky přes 120 do 220 mm	t	0,397				
			Výkaz výměr: Osazování ocelových válcovaných nosníků na zdivu I nebo IE nebo U nebo UE nebo L, výšky přes 120 do 220 mm						
			https://podminky.urs.cz/item/CS_URS_2025_02/317941123				0,397		
			Z5 - Uč.16						
			396,8*0,001						
4	SUB	13010822	ocel profilová jakost S235JR (11 375) průřez U (UPN) 160	t	0,397				
			Výkaz výměr: ocel profilová jakost S235JR (11 375) průřez U (UPN) 160						
5	SUB	340235212	Zazdívka otvorů v příčkách nebo stěnách pl do 0,0225 m2 cihlami plnými tl přes 100 mm	kus	2,000				
			Výkaz výměr: Zazdívka otvorů v příčkách nebo stěnách cihlami pálenými plnými plochy do 0,0225 m2, tloušťky přes 100 mm						
			https://podminky.urs.cz/item/CS_URS_2025_02/340235212				2,000		
			1PP elektro						
			2						
6	SUB	341941001	Nosné nebo spojovací svary tl do 10 mm ocelových doplňkových konstrukcí při montáži dílců	m	0,520				
			Výkaz výměr: Nosné nebo spojovací svary ocelových doplňkových konstrukcí kromě betonářské oceli, tloušťky svaru do 10 mm						
			https://podminky.urs.cz/item/CS_URS_2025_02/341941001				0,520		
			0,13*2*2						
7	SUB	348171130	Montáž rámového oplocení v přes 1,5 do 2 m	m	129,000				
			Výkaz výměr: Montáž oplocení z dílců kovových rámových, na ocelové sloupky, výšky přes 1,5 do 2,0 m						
			https://podminky.urs.cz/item/CS_URS_2025_02/348171130						
			6: Úpravy povrchů, podlahy a osazování výplní						
8	SUB	611315223	Vápenná štuková omítka malých ploch přes 0,25 do 1 m2 na stropěch	kus	1,000				
			Výkaz výměr: Vápenná omítka jednotlivých malých ploch štuková dvouvrstvá na stropěch, plochy jednotlivé přes 0,25 do 1 m2						
			https://podminky.urs.cz/item/CS_URS_2025_02/611315223				1,000		
			1PP elektro						

Poř.	Typ	Kód	Popis	MJ	Nabízená Výměra	Jedn. Cena	Cena	Komentář zadavatele	Komentář uchazeče
			1				1,000		
9	SUB	612135101	Hrubá výplň rýh ve stěnách maltou jakékoli šířky rýhy Výkaz výměr: Hrubá výplň rýh maltou jakékoli šířky rýhy ve stěnách https://podminky.urs.cz/item/CS_URS_2025_02/612135101 1PP elektro 2*0,5	m2	1,000		1,000		
10	SUB	622335103	Oprava cementové hladké omítky vnějších stěn v rozsahu přes 30 do 50 % Výkaz výměr: Oprava cementové omítky vnějších ploch hladké stěn, v rozsahu opravované plochy přes 30 do 50% https://podminky.urs.cz/item/CS_URS_2025_02/622335103 5,4*0,6*4	m2	12,960		12,960		
11	SUB	635211121	Násyp pod podlahy z keramzitu Výkaz výměr: Násyp lehký pod podlahy s udusáním a urovnáním povrchu z keramzitu https://podminky.urs.cz/item/CS_URS_2025_02/635211121 12,0*0,1	m3	1,200		1,200		
Oddíl			9: Ostatní konstrukce a práce, bourání						
12	SUB	941211112	Montáž lešení řadového rámového lehkého zatížení do 200 kg/m2 š od 0,6 do 0,9 m v přes 10 do 25 m Výkaz výměr: Lešení řadové rámové lehké pracovní s podlahami s provozním zatížením tř. 3 do 200 kg/m2 šířky tř. SW06 od 0,6 do 0,9 m výšky přes 10 do 25 m montáž https://podminky.urs.cz/item/CS_URS_2025_02/941211112 (13,56+4,78+0,93+8,65+4,8+9,2+4,1+5,34+5,48+4,04+11,96+11,42+8,66+1,5*2*8)*(8,0+2,9)	m2	1 274,428		1 274,428		
13	SUB	941211212	Příplatek k lešení řadovému rámovému lehkému do 200 kg/m2 š od 0,6 do 0,9 m v přes 10 do 25 m za každý den použití Výkaz výměr: Lešení řadové rámové lehké pracovní s podlahami s provozním zatížením tř. 3 do 200 kg/m2 šířky tř. SW06 od 0,6 do 0,9 m výšky přes 10 do 25 m příplatek za každý den použití https://podminky.urs.cz/item/CS_URS_2025_02/941211212 1274,428*90 *Přepočtené koeficientem množství	m2	114 698,520		114 698,520		
14	SUB	941211812	Demontáž lešení řadového rámového lehkého zatížení do 200 kg/m2 š od 0,6 do 0,9 m v přes 10 do 25 m Výkaz výměr: Lešení řadové rámové lehké pracovní s podlahami s provozním zatížením tř. 3 do 200 kg/m2 šířky tř. SW06 od 0,6 do 0,9 m výšky přes 10 do 25 m demontáž https://podminky.urs.cz/item/CS_URS_2025_02/941211812	m2	1 274,428		1 274,428		
15	SUB	944511111	Montáž ochranné sítě z textilie z umělých vláken Výkaz výměr: Síť ochranná zavěšená na konstrukci lešení z textilie z umělých vláken montáž https://podminky.urs.cz/item/CS_URS_2025_02/944511111	m2	1 274,428		1 274,428		
16	SUB	944511211	Příplatek k ochranné síti za každý den použití Výkaz výměr: Síť ochranná zavěšená na konstrukci lešení z textilie z umělých vláken příplatek k ceně za každý den použití https://podminky.urs.cz/item/CS_URS_2025_02/944511211 1274,428*90 *Přepočtené koeficientem množství	m2	114 698,520		114 698,520		
17	SUB	944511811	Demontáž ochranné sítě z textilie z umělých vláken Výkaz výměr: Síť ochranná zavěšená na konstrukci lešení z textilie z umělých vláken demontáž https://podminky.urs.cz/item/CS_URS_2025_02/944511811	m2	1 274,428		1 274,428		
18	SUB	944711113	Montáž záchytné stříšky š přes 2 do 2,5 m Výkaz výměr: Stříška záchytná zřizovaná současně s lehkým nebo těžkým lešením šířky přes 2,0 do 2,5 m montáž https://podminky.urs.cz/item/CS_URS_2025_02/944711113 nad všemi vstupy: 7*3	m	21,000		21,000		
19	SUB	944711213	Příplatek k záchytné stříšce š přes 2 do 2,5 m za každý den použití	m	630,000		630,000		

Poř.	Typ	Kód	Popis	MJ	Nabízená Výměra	Jedn. Cena	Cena	Komentář zadavatele	Komentář uchazeče
			Výkaz výměr: Stříška záchytná zřízovaná současně s lehkým nebo těžkým lešením šířky přes 2,0 do 2,5 m příplatek k ceně za každý den použití https://podminky.urs.cz/item/CS_URS_2025_02/944711213 21*30 'Přepočtené koeficientem množství			630,000			
20	SUB	944711813	Demontáž záchytné stříšky š přes 2 do 2,5 m Výkaz výměr: Stříška záchytná zřízovaná současně s lehkým nebo těžkým lešením šířky přes 2,0 do 2,5 m demontáž https://podminky.urs.cz/item/CS_URS_2025_02/944711813	m		21,000			
21	SUB	949101111	Lešení pomocné pro objekty pozemních staveb s lešeňovou podlahou v do 1,9 m zatížení do 150 kg/m2 Výkaz výměr: Lešení pomocné pracovní pro objekty pozemních staveb pro zatížení do 150 kg/m2, o výšce lešeňové podlahy do 1,9 m https://podminky.urs.cz/item/CS_URS_2025_02/949101111 2NP 35,03+17,64+17,4+16,87+7,65+10,24+18,45+18,49+4,27+1,08+6,67+9,0+6,38+12,9+12,89+12,89+12,9+5,46	m2		226,210			
22	SUB	952901111	Vyčištění budov bytové a občanské výstavby při výšce podlaží do 4 m Výkaz výměr: Vyčištění budov nebo objektů před předáním do užívání budov bytové nebo občanské výstavby, světlé výšky podlaží do 4 m https://podminky.urs.cz/item/CS_URS_2025_02/952901111 2NP 35,03+17,64+17,4+16,87+7,65+10,24+18,45+18,49+4,27+1,08+6,67+9,0+6,38+12,9+12,89+12,89+12,9+5,46	m2		226,210			
23	SUB	953961212	Kotva chemickou patronou M 10 hl 90 mm do betonu, ŽB nebo kamene s vyvrtáním otvoru Výkaz výměr: Kotva chemická s vyvrtáním otvoru do betonu, železobetonu nebo tvrdého kamene chemická patrona, velikost M 10, hloubka 90 mm https://podminky.urs.cz/item/CS_URS_2025_02/953961212 Z2 10	kus		10,000			
24	SUB	953961213	Kotva chemickou patronou M 12 hl 110 mm do betonu, ŽB nebo kamene s vyvrtáním otvoru Výkaz výměr: Kotva chemická s vyvrtáním otvoru do betonu, železobetonu nebo tvrdého kamene chemická patrona, velikost M 12, hloubka 110 mm https://podminky.urs.cz/item/CS_URS_2025_02/953961213 Z5 11	kus		11,000			
25	SUB	962032631	Bourání zdíva komínového z cihel pálených, šamotových nebo vápenopískových na MV nebo MVC Výkaz výměr: Bourání zdíva nadzákladového komínového z cihel pálených, šamotových nebo vápenopískových, na maltu vápennou nebo vápenocementovou https://podminky.urs.cz/item/CS_URS_2025_02/962032631 2,3*0,6*0,6*2	m3		1,656			
26	SUB	965082923	Odstanění násypů pod podlahami tl do 100 mm pl přes 2 m2 Výkaz výměr: Odstanění násypu pod podlahami nebo ochranného násypu na střeších tl. do 100 mm, plochy přes 2 m2 https://podminky.urs.cz/item/CS_URS_2025_02/965082923 12,0*0,1	m3		1,200			
27	SUB	966072811	Rozebrání rámového oplocení na ocelové sloupky v přes 1 do 2 m Výkaz výměr: Rozebrání oplocení z dílců rámových na ocelové sloupky, výšky přes 1 do 2 m https://podminky.urs.cz/item/CS_URS_2025_02/966072811	m		129,000			
28	SUB	968062245	Vybourání dřevěných rámu oken jednoduchých včetně křidel pl do 2 m2 Výkaz výměr: Vybourání dřevěných rámu oken s křidly, dveřních zárubní, vrat, stěn, ostění nebo obkladů rámu oken s křidly jednoduchých, plochy do 2 m2 https://podminky.urs.cz/item/CS_URS_2025_02/968062245	m2		113,479			



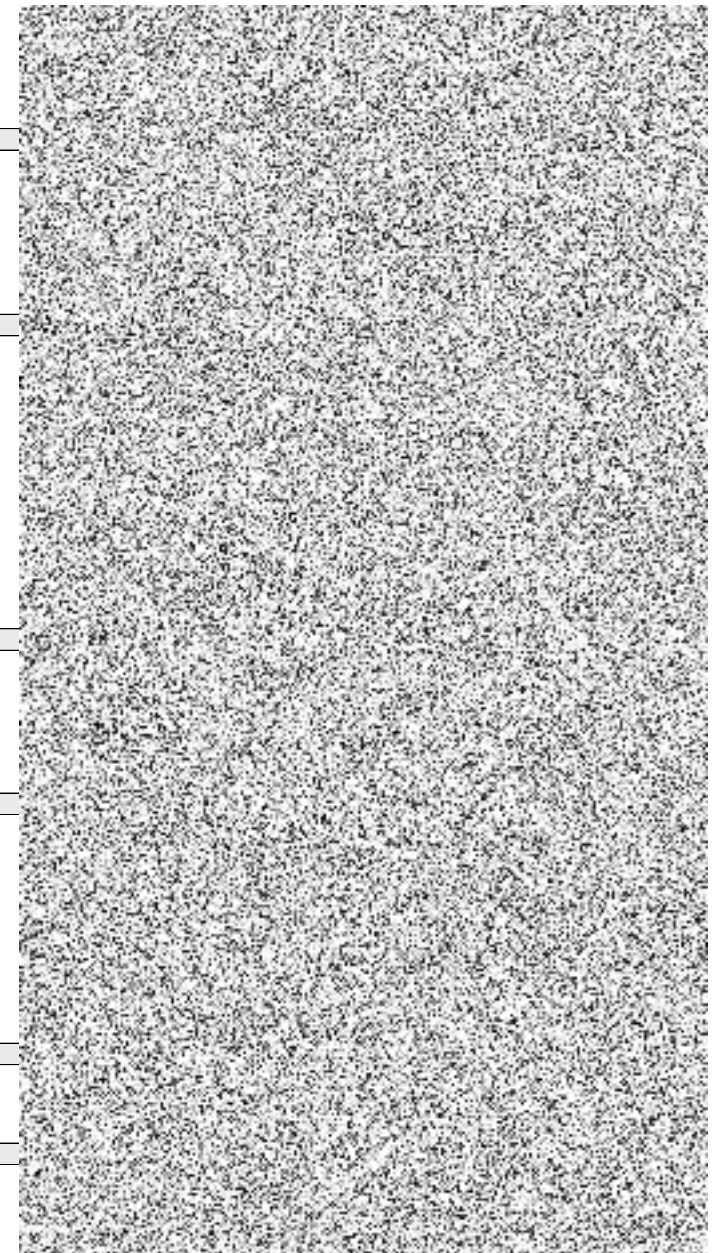
Poř.	Typ	Kód	Popis	MJ	Nabízená Výměra	Jedn. Cena	Cena	Komentář zadavatele	Komentář uchazeče
			(0,8*1,05*1+0,74*0,8*1+0,8*1,35*2+1,1*1,4*21,35*1,5*2+1,25*1,5*6)		113,479				
29	SUB	968062455	Vybourání dřevěných dveřních zárubní pl do 2 m2 Výkaz výměr: Vybourání dřevěných rámu oken s křídly, dveřních zárubní, vrat, stěn, ostění nebo obkladů dveřních zárubní, plochy do 2 m2 https://podminky.urs.cz/item/CS_URS_2025_02/968062455 *800* 7*(0,8*1,97) *600* 2*(0,6*1,97)	m2	13,396		11,032 2,364		
30	SUB	971033171	Vybourání otvorů ve zdivu cihelném D do 60 mm na MVC nebo MV tl do 750 mm Výkaz výměr: Vybourání otvorů ve zdivu základovém nebo nadzákladovém z cihel, tvárnic, příčkových z cihel pálených na maltu vápennou nebo vápenocementovou průměru profilu do 60 mm, tl. do 750 mm https://podminky.urs.cz/item/CS_URS_2025_02/971033171 1PP elektro 1	kus	1,000		1,000		
31	SUB	974031121	Vysekání rýh ve zdivu cihelném hl do 30 mm š do 30 mm Výkaz výměr: Vysekání rýh ve zdivu cihelném na maltu vápennou nebo vápenocementovou do hl. 30 mm a šířky do 30 mm https://podminky.urs.cz/item/CS_URS_2025_02/974031121 1NP elektro 2,0	m	2,000		2,000		
32	SUB	976047231	Vybourání betonových nebo ŽB krycích desek tl do 100 mm Výkaz výměr: Vybourání betonových nebo železobetonových dvířek, ventilací, obrub, krycích desek krycích desek, ukončujících horní plochu zdiva, tl. do 100 mm https://podminky.urs.cz/item/CS_URS_2025_02/976047231 3*0,6	m	1,800		1,800		
33	SUB	993111111	Dovoz a odvoz lešení řadového do 10 km včetně naložení a složení Výkaz výměr: Dovoz a odvoz lešení včetně naložení a složení řadového, na vzdálenost do 10 km https://podminky.urs.cz/item/CS_URS_2025_02/993111111 1274,428	m2	1 274,428		1 274,428		
34	SUB	993111119	Příplatek k ceně dovozu a odvozu lešení řadového ZKD 10 km přes 10 km Výkaz výměr: Dovoz a odvoz lešení včetně naložení a složení řadového, na vzdálenost Příplatek k ceně za každých dalších i započatých 10 km přes 10 km https://podminky.urs.cz/item/CS_URS_2025_02/993111119	m2	1 274,428				
35	SUB	AJ_1	Autojeřáb - přistavení, jeřábnické práce 4x2,0 hodin, odstavení, doprava Výkaz výměr: Autojeřáb - přistavení, jeřábnické práce 4x2,0 hodin, odstavení, doprava	komple	1,000				
Oddíl			997: Doprava sutí a vybouraných hmot						
36	SUB	997013211	Vnitrostaveništní doprava sutí a vybouraných hmot pro budovy v do 6 m ručně Výkaz výměr: Vnitrostaveništní doprava sutí a vybouraných hmot vodorovně do 50 m s naložením ručně pro budovy a haly výšky do 6 m https://podminky.urs.cz/item/CS_URS_2025_02/997013211	t	104,524				
37	SUB	997013501	Odvoz sutí a vybouraných hmot na skládku nebo meziskládku do 1 km se složením Výkaz výměr: Odvoz sutí a vybouraných hmot na skládku nebo meziskládku se složením, na vzdálenost do 1 km https://podminky.urs.cz/item/CS_URS_2025_02/997013501	t	104,524				
38	SUB	997013509	Příplatek k odvozu sutí a vybouraných hmot na skládku ZKD 1 km přes 1 km Výkaz výměr: Odvoz sutí a vybouraných hmot na skládku nebo meziskládku se složením, na vzdálenost Příplatek k ceně za každý další započatý 1 km přes 1 km https://podminky.urs.cz/item/CS_URS_2025_02/997013509 104,524*9 'Přepočtené koeficientem množství	t	940,716		940,716		
39	SUB	997013631	Poplatek za uložení na skládce (skládkovné) stavebního odpadu směsného kód odpadu 17 09 04 Výkaz výměr: Poplatek za uložení stavebního odpadu na skládce (skládkovné) směsného stavebního a demoličního zatříděného do Katalogu odpadů pod kódem 17 09 04	t	45,758				

Poř.	Typ	Kód	Popis	MJ	Nabízená Výměra	Jedn. Cena	Cena	Komentář zadavatele	Komentář uchazeče
			https://podminky.urs.cz/item/CS_URS_2025_02/997013631 104,366-(27,483+0,607+24,637+5,881)		45,758				
40	SUB	997013811	Poplatek za uložení na skládce (skládkovné) stavebního odpadu dřevěného kód odpadu 17 02 01 Výkaz výměr: Poplatek za uložení stavebního odpadu na skládce (skládkovné) dřevěného zatříděného do Katalogu odpadů pod kódem 17 02 01 https://podminky.urs.cz/item/CS_URS_2025_02/997013811	t	27,483				
41	SUB	997013813	Poplatek za uložení na skládce (skládkovné) stavebního odpadu z plastických hmot kód odpadu 17 02 03 Výkaz výměr: Poplatek za uložení stavebního odpadu na skládce (skládkovné) z plastických hmot zatříděného do Katalogu odpadů pod kódem 17 02 03 https://podminky.urs.cz/item/CS_URS_2025_02/997013813 0,381+0,226	t	0,607		0,607		
42	SUB	997013814	Poplatek za uložení na skládce (skládkovné) stavebního odpadu izolací kód odpadu 17 06 04 Výkaz výměr: Poplatek za uložení stavebního odpadu na skládce (skládkovné) z izolačních materiálů zatříděného do Katalogu odpadů pod kódem 17 06 04 https://podminky.urs.cz/item/CS_URS_2025_02/997013814 10,927+3,928+9,782	t	24,637		24,637		
43	SUB	997013847	Poplatek za uložení na skládce (skládkovné) odpadu asfaltového s dehtem kód odpadu 17 03 01 Výkaz výměr: Poplatek za uložení stavebního odpadu na skládce (skládkovné) asfaltového s obsahem dehtu zatříděného do Katalogu odpadů pod kódem 17 03 01 https://podminky.urs.cz/item/CS_URS_2025_02/997013847	t	5,881				
Oddíl			998: Přesun hmot						
44	SUB	998011002	Přesun hmot pro budovy zděné v přes 6 do 12 m Výkaz výměr: Přesun hmot pro budovy občanské výstavby, bydlení, výrobu a služby s nosnou svislou konstrukcí zděnou z cihel, tvárnic nebo kamene vodorovná dopravní vzdálenost do 100 m základní pro budovy výšky přes 6 do 12 m https://podminky.urs.cz/item/CS_URS_2025_02/998011002	t	4,005				
Skupina			M: Práce a dodávky M						
Oddíl			21-M: Elektromontáže						
266	SUB	EL1	Demontáž elektroinstalačních prvků a zařízení (svítidla, rozvody, kabeláže, ovládací prvky) vč. likvidace Výkaz výměr: Demontáž elektroinstalačních prvků a zařízení (svítidla, rozvody, kabeláže, ovládací prvky) vč. likvidace	komple	1,000				
Skupina			PSV: Práce a dodávky PSV						
Oddíl			711: Izolace proti vodě, vlhkosti a plynům						
45	SUB	711141811	Odstranění izolace proti vodě, vlhkosti a plynům z pásů NAIP přitavených jednovrstvých z plochy vodorovné Výkaz výměr: Odstranění izolace proti vodě, vlhkosti a plynům z přitavených pásů NAIP z plochy vodorovné V jednovrstvé https://podminky.urs.cz/item/CS_URS_2025_02/711141811 S5d 4,7*9,15	m2	43,005		43,005		
46	SUB	711141811_X1	Odstranění izolace proti vodě, vlhkosti a plynům korko-asfaltový potěr tl. 50mm z plochy vodorovné V jednovrstvé Výkaz výměr: Odstranění izolace proti vodě, vlhkosti a plynům korko-asfaltový potěr tl. 50mm z plochy vodorovné V jednovrstvé S1d 4,7*14,98+4,7*10,57+5,5*(10,47+4,36)+4,7*(5,31+5,28)	m2	251,423		251,423		
Oddíl			712: Povlakové krytiny						

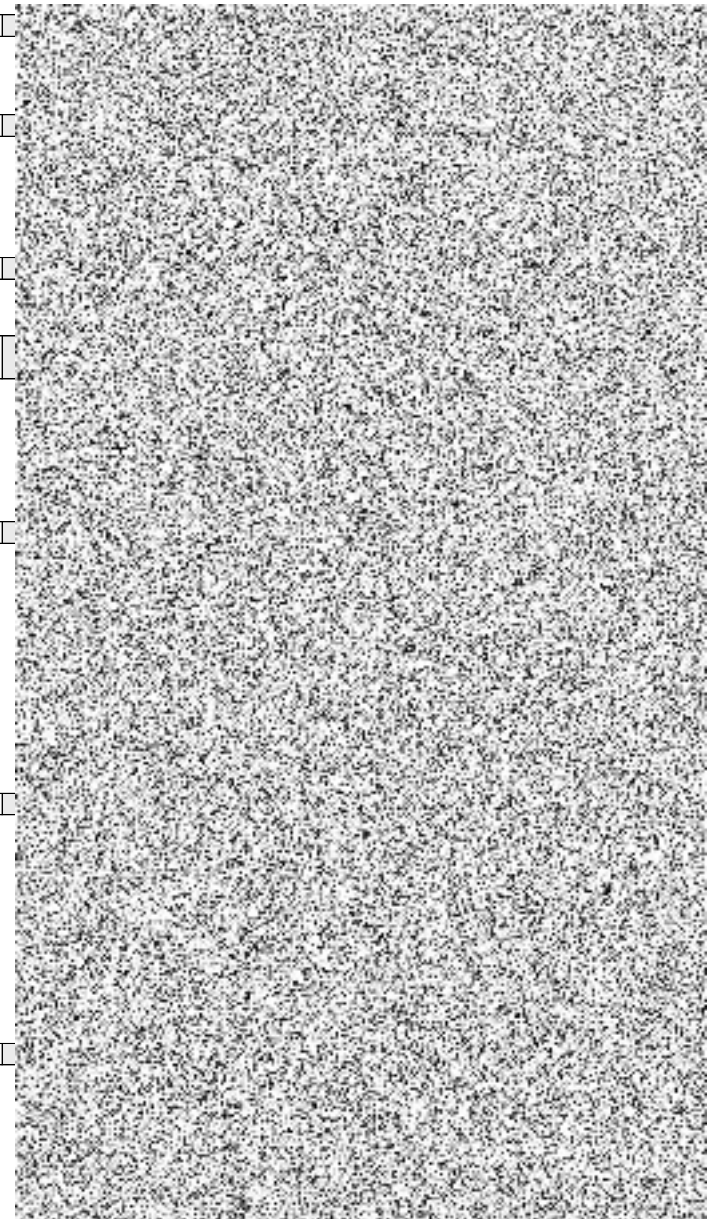
Poř.	Typ	Kód	Popis	MJ	Nabízená Výměra	Jedn. Cena	Cena	Komentář zadavatele	Komentář uchazeče	
47	SUB	712431111	Provedení povlakové krytiny střech přes 10° do 30° podkladní vrstvy pásy na sucho samolepicí Výkaz výměr: Provedení povlakové krytiny střech šikmých přes 10° do 30° pásy na sucho podkladní samolepicí asfaltový pás https://podminky.urs.cz/item/CS_URS_2025_02/712431111 Skladby S3,4,5,8,10,11 výpis řeziva - 20 13,82 výpis řeziva - 32 11,4 výpis řeziva - 36 597,3	m2	622,520					
48	SUB	RMATBa01	Doplňkový hydroizolační pás se samolepicím spojem na dřevěné bednění umělohmotná rohož při dolním a spodním povrchu Výkaz výměr: Doplnkový hydroizolační pás se samolepicím spojem na dřevěné bednění umělohmotná rohož při dolním a spodním povrchu Skladby S3,4,5,8,10,11 výpis řeziva - 20 13,82 výpis řeziva - 32 11,4 výpis řeziva - 36 597,30 622,52*1,15 'Přepočtené koeficientem množství	m2	715,898					
49	SUB	712640861	Odstranění povlakové krytiny střech přes 30° do 45° z pásů NAIP přitavených v plné ploše jednovrstvé Výkaz výměr: Odstranění povlakové krytiny střech šikmých přes 30° z přitavených pásů NAIP v plné ploše jednovrstvá https://podminky.urs.cz/item/CS_URS_2025_02/712640861 S3d, S4d, S8d, výměra dle KL5 622,5 S3d 3,0*(14,98*2)+2,5*12,5*2	m2	774,880					
50	SUB	998712121	Přesun hmot tonážní pro krytiny povlakové ruční v objektech v do 6 m Výkaz výměr: Přesun hmot pro povlakové krytiny stanovený z hmotnosti přesunovaného materiálu vodorovná dopravní vzdálenost do 50 m ruční (bez užití mechanizace) v objektech výšky do 6 m https://podminky.urs.cz/item/CS_URS_2025_02/998712121	t	3,844					
Oddíl			713: Izolace tepelné							
51	SUB	713110843	Odstranění tepelné izolace stropů lepené z vláknitých materiálů suchých tl přes 100 do 200 mm Výkaz výměr: Odstranění tepelné izolace stropů nebo podhledů z rohoží, pásů, dílců, desek, bloků připevněných lepením z vláknitých materiálů suchých, tloušťka izolace přes 100 do 200 mm https://podminky.urs.cz/item/CS_URS_2025_02/713110843 S1d 4,7*14,98+4,7*10,57+5,5*4,36+4,7*(5,31+5,28) S2d 2,81*1,1+1,94*1,4+3,69*3,24 S5d 4,7*9,15 S7d 5,5*10,47	m2	312,191					
52	SUB	713110851	Odstranění tepelné izolace stropů lepené z polystyrenu suchého tl do 100 mm Výkaz výměr: Odstranění tepelné izolace stropů nebo podhledů z rohoží, pásů, dílců, desek, bloků připevněných lepením z polystyrenu suchého, tloušťka izolace do 100 mm https://podminky.urs.cz/item/CS_URS_2025_02/713110851 S3d	m2	152,380					

Poř.	Typ	Kód	Popis	MJ	Nabízená Výměra	Jedn. Cena	Cena	Komentář zadavatele	Komentář uchazeče	
			3,0*(14,98*2)+2,5*12,5*2		152,380					
53	SUB	713111111	Montáž izolace tepelné vrchem stropů volně kladenými rohožemi, pásy, dílci, deskami Výkaz výměr: Montáž tepelné izolace stropů rohožemi, pásy, dílci, deskami, bloky (izolační materiál ve specifikaci) vrchem bez překrytí lepenkou kladenými volně https://podminky.urs.cz/item/CS_URS_2025_02/713111111 S1, S2, S9: 4,7*14,98+4,7*10,57+5,5*4,36+4,7*(5,331+5,28)	m2	193,937					
					193,937					
54	SUB	63152359	deska tepelně izolační minerální vkládaná do roštů nebo kazet provětrávaných kci λ=0,035 tl 180mm Výkaz výměr: deska tepelně izolační minerální vkládaná do roštů nebo kazet provětrávaných kci λ=0,035 tl 180mm S1, S2, S9: 4,7*14,98+4,7*10,57+5,5*4,36+4,7*(5,331+5,28) 193,937*1,15 *Přepočtené koeficientem množství	m2	223,028					
					193,937					
					223,028					
55	SUB	28376450	deska XPS hrana polodrážková a hladký povrch 300kPA λ=0,035 tl 180mm Výkaz výměr: deska XPS hrana polodrážková a hladký povrch 300kPA λ=0,035 tl 180mm S1 (4,7*14,98+4,7*10,57)/0,8*0,2	m2	30,021					
					30,021					
56	SUB	713111111	Montáž izolace tepelné vrchem stropů volně kladenými rohožemi, pásy, dílci, deskami Výkaz výměr: Montáž tepelné izolace stropů rohožemi, pásy, dílci, deskami, bloky (izolační materiál ve specifikaci) vrchem bez překrytí lepenkou kladenými volně https://podminky.urs.cz/item/CS_URS_2025_02/713111111 S7 4,7*9,15	m2	43,005					
					43,005					
57	SUB	63152108	pás tepelně izolační univerzální λ=0,032-0,033 tl 200mm Výkaz výměr: pás tepelně izolační univerzální λ=0,032-0,033 tl 200mm 43,005*1,15 *Přepočtené koeficientem množství	m2	49,456					
					49,456					
58	SUB	713111121	Montáž izolace tepelné spodem stropů s uchycením drátem rohoží, pásů, dílců, desek Výkaz výměr: Montáž tepelné izolace stropů rohožemi, pásy, dílci, deskami, bloky (izolační materiál ve specifikaci) rovných spodem s uchycením (drátem, páskou apod.) https://podminky.urs.cz/item/CS_URS_2025_02/713111121 S6 2,81*1,1+1,94*1,4+3,69*3,24	m2	17,763					
					17,763					
59	SUB	63152106	pás tepelně izolační univerzální λ=0,032-0,033 tl 180mm Výkaz výměr: pás tepelně izolační univerzální λ=0,032-0,033 tl 180mm 17,763*1,15 *Přepočtené koeficientem množství	m2	20,427					
					20,427					
60	SUB	713111124	Montáž izolace tepelné spodem stropů nastřelením rohoží, pásů, dílců, desek Výkaz výměr: Montáž tepelné izolace stropů rohožemi, pásy, dílci, deskami, bloky (izolační materiál ve specifikaci) rovných spodem nastřelením https://podminky.urs.cz/item/CS_URS_2025_02/713111124 S6 2,81*1,1+1,94*1,4+3,69*3,24	m2	17,763					
					17,763					
61	SUB	28375942	deska EPS 100 fasádní λ=0,037 tl 20mm Výkaz výměr: deska EPS 100 fasádní λ=0,037 tl 20mm 17,763*1,15 *Přepočtené koeficientem množství	m2	20,427					
					20,427					
62	SUB	713130831	Odstranění tepelné izolace stěn přibitě nebo nastřelené z vláknitých materiálů tl do 100 mm Výkaz výměr: Odstranění tepelné izolace stěn a příček z rohoží, pásů, dílců, desek, bloků připevněných přibitím nebo nastřelením z vláknitých materiálů, tloušťka izolace do 100 mm https://podminky.urs.cz/item/CS_URS_2025_02/713130831 vnitřní příčky, 2.02, 2.03, 2.04: (3,25+0,25+3,13+0,25+5,56*2+1,6+0,85)*3,1 vnitřní příčky, 2.05, 2.06, 2.07: (2,16+1,97+4,86+3,435+3,435+0,15+0,07+3,78+1,25*2+0,59+0,15+0,59+3,52)*2,95	m2	261,858					
					63,395					
					80,270					

Poř.	Typ	Kód	Popis	MJ	Nabízená Výměra	Jedn. Cena	Cena	Komentář zadavatele	Komentář uchazeče
			vnitřní příčky 2.14, 2.15, 2.16, 2.17 (4,14+0,125+4,14+0,15+0,15)*3,2		27,856				
			S9d, předstěny (1,48*14,58)+(1,83*1,48)+(10,26*1,48)+(2,15*1,48)+(4,8*1,48)		49,758				
			S9d, štíty ((8,22+5,43)/2*1,47)+(1,48*8,22)+(2*((5,38+3,23)/2*1,21)+(5,38*1,48))		40,579				
63	SUB	713130835	Odstranění tepelné izolace stěn přibítené nebo nastřelené z polystyrenu tl do 100 mm	m2	90,337				
			Výkaz výměr: Odstranění tepelné izolace stěn a příček z rohoží, pásů, dílců, desek, bloků přípevných přibitím nebo nastřelením z polystyrenu, tloušťka izolace do 100 mm https://podminky.urs.cz/item/CS_URS_2025_02/713130835						
			S9d, předstěny (1,48*14,58)+(1,83*1,48)+(10,26*1,48)+(2,15*1,48)+(4,8*1,48)		49,758				
			S9d, štíty ((8,22+5,43)/2*1,47)+(1,48*8,22)+(2*((5,38+3,23)/2*1,21)+(5,38*1,48))		40,579				
64	SUB	713131111	Montáž izolace tepelné stěn a základů přibitím rohoží, pásů, dílců, desek	m2	379,541				
			Výkaz výměr: Montáž tepelné izolace stěn rohožemi, pásy, deskami, dílci, bloky (izolační materiál ve specifikaci) přibitím na dřevěnou konstrukci https://podminky.urs.cz/item/CS_URS_2025_02/713131111						
			S14, vnitřní příčky 2.02, 2.03, 2.04 (3,25+0,25+3,13+0,25+5,56*2+1,6+0,85)*3,1		63,395				
			S14, vnitřní příčky 2.05, 2.06, 2.07 (2,16+1,97+4,86+3,435+3,435+0,15+0,07+3,78+1,25*2+0,59+0,15+0,59+3,52)*2,95		80,270				
			stěny vikýřů 1,5*2,0*2*3		54,000				
			S12, předstěny ((1,48*14,58)+(1,83+1,48)+(10,26*1,48)+(2,15*1,48)+(4,8*1,48))*2		100,718				
			S12, štíty ((8,22+5,43)/2*1,47)+(1,48*8,22)+(2*((5,38+3,23)/2*1,21)+(5,38*1,48))*2		81,158				
65	SUB	28375956	deska EPS 70 fasádní λ=0,039 tl 220mm	m2	104,579				
			Výkaz výměr: deska EPS 70 fasádní λ=0,039 tl 220mm						
			S12, předstěny ((1,48*14,58)+(1,83+1,48)+(10,26*1,48)+(2,15*1,48)+(4,8*1,48))		50,359				
			S12, štíty ((8,22+5,43)/2*1,47)+(1,48*8,22)+(2*((5,38+3,23)/2*1,21)+(5,38*1,48))		40,579				
			90,938*1,15 *Přepočtené koeficientem množství		104,579				
66	SUB	28375936	deska EPS 70 fasádní λ=0,039 tl 80mm	m2	269,793				
			Výkaz výměr: deska EPS 70 fasádní λ=0,039 tl 80mm						
			S14, vnitřní příčky 2.02, 2.03, 2.04 (3,25+0,25+3,13+0,25+5,56*2+1,6+0,85)*3,1		63,395				
			S14, vnitřní příčky 2.05, 2.06, 2.07 (2,16+1,97+4,86+3,435+3,435+0,15+0,07+3,78+1,25*2+0,59+0,15+0,59+3,52)*2,95		80,270				
			S12, předstěny ((1,48*14,58)+(1,83+1,48)+(10,26*1,48)+(2,15*1,48)+(4,8*1,48))		50,359				
			S12, štíty ((8,22+5,43)/2*1,47)+(1,48*8,22)+(2*((5,38+3,23)/2*1,21)+(5,38*1,48))		40,579				
			234,603*1,15 *Přepočtené koeficientem množství		269,793				
67	SUB	28376418	deska XPS hrana polodrážková a hladký povrch 300kPa λ=0,035 tl 60mm	m2	18,000				
			Výkaz výměr: deska XPS hrana polodrážková a hladký povrch 300kPa λ=0,035 tl 60mm						
			stěny vikýřů 1,5*2,0*2*3		18,000				
68	SUB	63148107	deska tepelné izolační minerální univerzální λ=0,038-0,039 tl 160mm	m2	18,000				
			Výkaz výměr: deska tepelné izolační minerální univerzální λ=0,038-0,039 tl 160mm						
			stěny vikýřů 1,5*2,0*2*3		18,000				

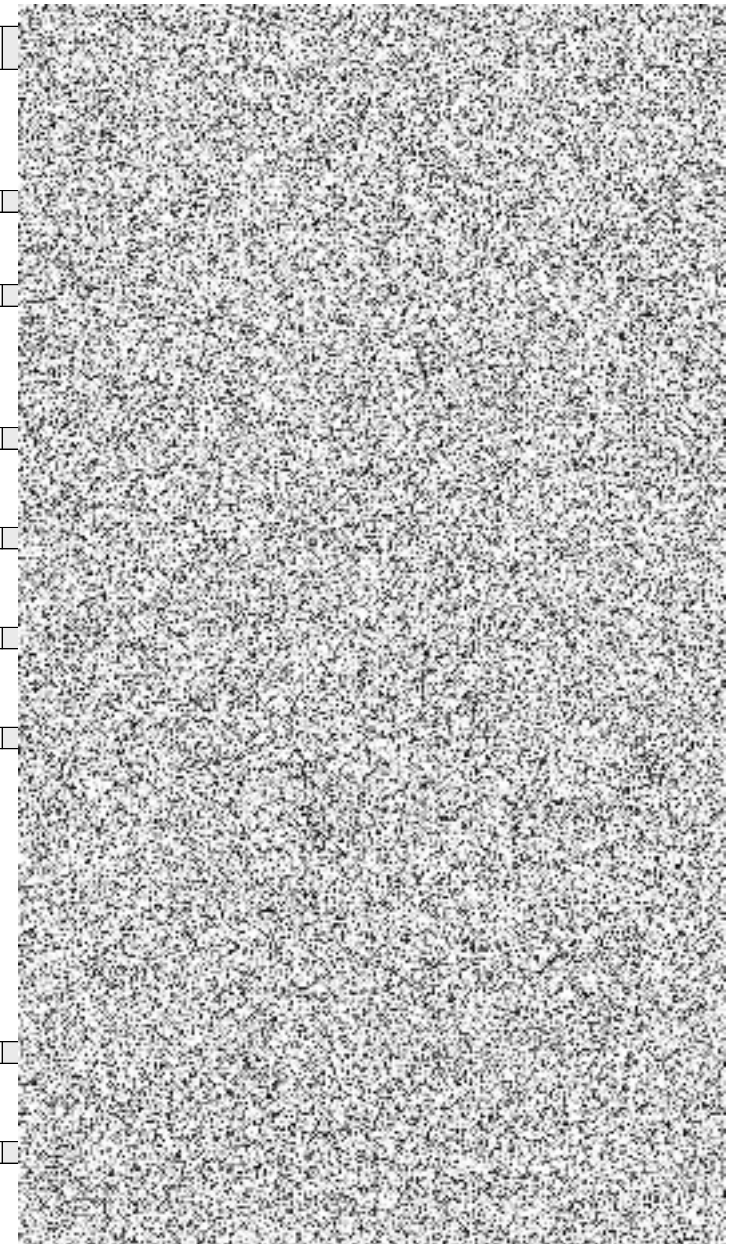


Poř.	Typ	Kód	Popis	MJ	Nabízená Výměra	Jedn. Cena	Cena	Komentář zadavatele	Komentář uchazeče
69	SUB	63148101	deska tepelně izolační minerální univerzální $\lambda=0,038-0,039$ tl 50mm Výkaz výměr: deska tepelně izolační minerální univerzální $\lambda=0,038-0,039$ tl 50mm stěny vikýřů 1,5*2,0*2*3	m2	18,000		18,000		
70	SUB	713131141	Montáž izolace tepelné stěn lepením celoplošně rohoží, pásů, dílců, desek Výkaz výměr: Montáž tepelné izolace stěn rohožemi, pásy, deskami, dílci, bloky (izolační materiál ve specifikaci) lepením celoplošně bez mechanického kotvení https://podminky.urs.cz/item/CS_URS_2025_02/713131141 pultová střecha vs. navazující stěna 0,8*15,2	m2	12,160		12,160		
71	SUB	28375954	deska EPS 70 fasádní $\lambda=0,039$ tl 200mm Výkaz výměr: deska EPS 70 fasádní $\lambda=0,039$ tl 200mm 12,16*1,15 *Přepočtené koeficientem množství	m2	13,984		13,984		
72	SUB	713151813	Odstranění tepelné izolace střech šikmých volně kladené mezi krokve z vláknitých materiálů suchých tl přes 100 do 200 mm Výkaz výměr: Odstranění tepelné izolace střech šikmých nebo nadstřešních částí z rohoží, pásů, dílců, desek, bloků mezi krokve nebo pod krokve volně položených z vláknitých materiálů suchých, tloušťka izolace přes 100 do 200 mm https://podminky.urs.cz/item/CS_URS_2025_02/713151813 S3d, S6d 3,0*((14,98*2)+2,5*((10,47+4,36)*2+(5,28+5,31)*2+12,5*2)	m2	279,480		279,480		
73	SUB	713191133	Montáž izolace tepelné podlah, stropů vrchem nebo střech překrytí fólií s přelepeným spojem Výkaz výměr: Montáž tepelné izolace stavebních konstrukcí - doplňky a konstrukční součásti podlah, stropů vrchem nebo střech překrytí fólií položenou volně s přelepením spojů https://podminky.urs.cz/item/CS_URS_2025_02/713191133 S1, S2 4,7*14,98+4,7*10,57+5,5*4,36+4,7*(5,31+5,28) S6 2,81*1,1+1,94*1,4+3,69*3,24 S7 4,7*9,15 S9 5,5*10,47	m2	312,191		193,838 17,763 43,005 57,585		
74	SUB	28329038	fólie PES difúzně propustná fasádní (spára max 20 mm, max. 20% plochy), 210 g/m2 Výkaz výměr: fólie PES difúzně propustná fasádní (spára max 20 mm, max. 20% plochy), 210 g/m2 S1, S2 4,7*14,98+4,7*10,57+5,5*4,36+4,7*(5,31+5,28) S6 2,81*1,1+1,94*1,4+3,69*3,24 S7 4,7*9,15 S9 5,5*10,47 312,191*1,15 *Přepočtené koeficientem množství	m2	359,020		193,838 17,763 43,005 57,585 359,020		
75	SUB	713191133	Montáž izolace tepelné podlah, stropů vrchem nebo střech překrytí fólií s přelepeným spojem Výkaz výměr: Montáž tepelné izolace stavebních konstrukcí - doplňky a konstrukční součásti podlah, stropů vrchem nebo střech překrytí fólií položenou volně s přelepením spojů https://podminky.urs.cz/item/CS_URS_2025_02/713191133 S1, S2, S9: 4,7*14,98+4,7*10,57+5,5*4,36+4,7*(5,331+5,28) S7 4,7*9,15	m2	236,942		193,937 43,005		



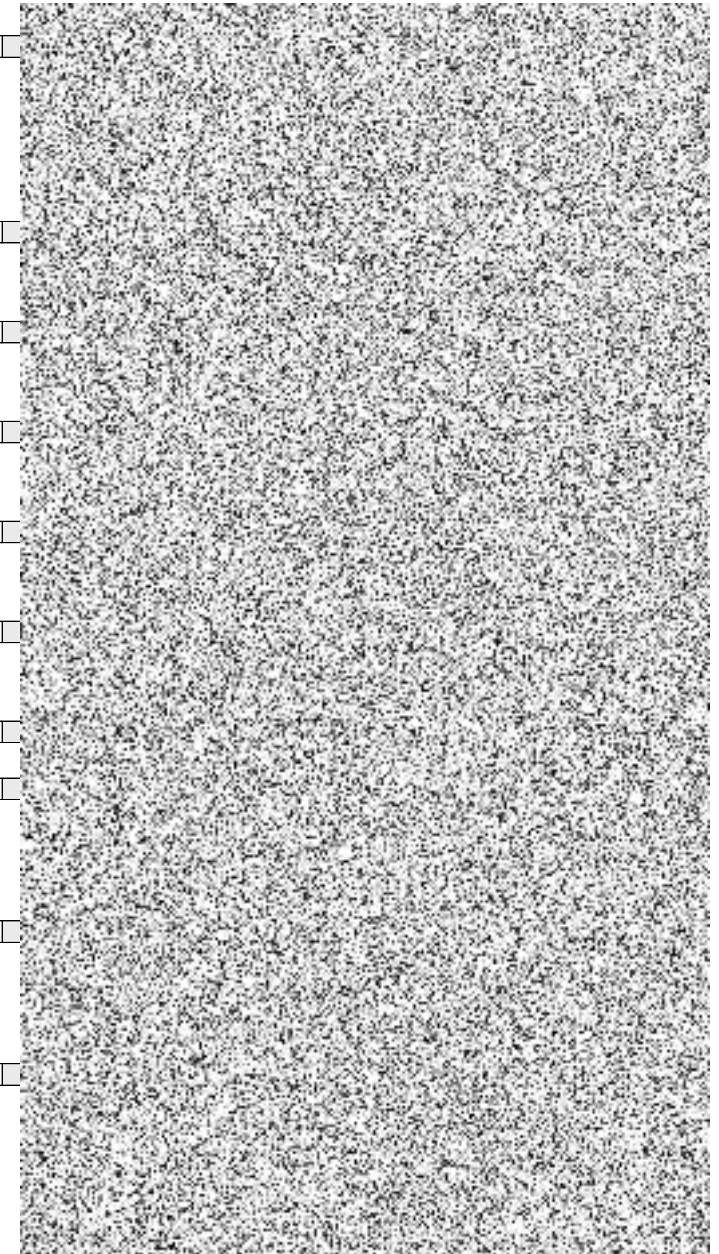
Poř.	Typ	Kód	Popis	MJ	Nabízená Výměra	Jedn. Cena	Cena	Komentář zadavatele	Komentář uchazeče
76	SUB	RMAT0002	fólie parotěsná parobrzda tl. 0,6mm Výkaz výměr: fólie parotěsná parobrzda tl. 0,6mm S1, S2, S9: 4,7*14,98+4,7*10,57+5,5*4,36+4,7*(5,331+5,28) S7 4,7*9,15 236,942*1,15 *Přepočtené koeficientem množství	m2	272,483				
					193,937				
					43,005				
					272,483				
77	SUB	713191233	Montáž izolace tepelné stěn a sloupů překrytí fólií s přelepeným spojem Výkaz výměr: Montáž tepelné izolace stavebních konstrukcí - doplňky a konstrukční součásti stěn a sloupů překrytí fólií položenou volně s přelepením spojů https://podminky.urs.cz/item/CS_URS_2025_02/713191233 koupelny a WC 60,0	m2	60,000				
					60,000				
78	SUB	28329012	fólie PE vyztužená pro parotěsnou vrstvu (reakce na oheň - třída F) 140g/m2 Výkaz výměr: fólie PE vyztužená pro parotěsnou vrstvu (reakce na oheň - třída F) 140g/m2 60*1,221 *Přepočtené koeficientem množství	m2	73,260				
					73,260				
79	SUB	713411121	Montáž izolace tepelné potrubí pásy nebo rohožemi s Al fólií staženými drátem 1x Výkaz výměr: Montáž izolace tepelné potrubí a ohybů pásy nebo rohožemi s povrchovou úpravou hliníkovou fólií připevněnými ocelovým drátem potrubí jednovrstvá https://podminky.urs.cz/item/CS_URS_2025_02/713411121	m2	20,000				
80	SUB	63151674_R	rohož izolační z minerální vlny lamelová s Al fólií 50-60kg/m3 tl 100mm EI30DP3 Výkaz výměr: rohož izolační z minerální vlny lamelová s Al fólií 50-60kg/m3 tl 100mm EI30DP3 20*1,1 *Přepočtené koeficientem množství	m2	22,000				
					22,000				
81	SUB	998713101	Přesun hmot tonážní pro izolace tepelné v objektech v do 6 m Výkaz výměr: Přesun hmot pro izolace tepelné stanovený z hmotností přesunovaného materiálu vodorovná dopravní vzdálenost do 50 m s užitím mechanizace v objektech výšky do 6 m https://podminky.urs.cz/item/CS_URS_2025_02/998713101	t	1,583				
Oddíl			727: Zdravotnická - protipožární ochrana						
82	SUB	727111009	Trubní ucpávka ocelového potrubí bez izolace DN 200 stěnou tl 100 mm požární odolnost EI 120 Výkaz výměr: Protipožární trubní ucpávky ocelového potrubí bez izolace prostup stěnou tloušťky 100 mm požární odolnost EI 120 DN 200 https://podminky.urs.cz/item/CS_URS_2025_02/727111009	kus	1,000				
Oddíl			741: Elektroinstalace - silnoproud						
83	SUB	741920251	Ucpávka prostupu tmelem samostatného kabelu do D 21 mm stropem tl do 150 mm požární odolnost EI 90 Výkaz výměr: Protipožární ucpávky samostatných kabelů prostup stropem, tloušťky do 150 mm tmelem požární odolnost EI 90, průměr kabelu do 21 mm https://podminky.urs.cz/item/CS_URS_2025_02/741920251	kus	1,000				
Oddíl			751: Vzduchotechnika						
84	SUB	751_KL22	Výfuková hlavice odvětrání DN do 200 upřesnit při realizaci Výkaz výměr: Výfuková hlavice odvětrání DN do 200 upřesnit při realizaci KL22 1	kus	1,000				
					1,000				
85	SUB	751311141	Montáž výusti velkoplošné výšky do 1 m stěnové do kruhového potrubí D do 200 mm Výkaz výměr: Montáž výusti velkoplošné výšky do 1 m stěnové, do kruhového potrubí, průměru do 200 mm https://podminky.urs.cz/item/CS_URS_2025_02/751311141 výdech teplovzd. potrubí 4	kus	4,000				
					4,000				
86	SUB	42972661	výústka komfortní jednořadá Al 200x100mm	kus	4,000				

Poř.	Typ	Kód	Popis	MJ	Nabízená Výměra	Jedn. Cena	Cena	Komentář zadavatele	Komentář uchazeče
Výkaz výměr: výústka komfortní jednořadá AI 200x100mm									
87	SUB	751510042	Vzduchotechnické potrubí z pozinkovaného plechu kruhové spirálně vinutá trouba bez příruby D přes 100 do 200 mm	m	22,000				
Výkaz výměr: Vzduchotechnické potrubí z pozinkovaného plechu kruhové, trouba spirálně vinutá bez příruby, průměru přes 100 do 200 mm https://podminky.urs.cz/item/CS_URS_2025_02/751510042 teplvzdušný rozvod 22									
							22,000		
88	SUB	751PBR01	Příplatek za provedení výustek dle PBR - situovaných ve stropě s PO E115,DP3	kus	4,000				
Výkaz výměr: Příplatek za provedení výustek dle PBR - situovaných ve stropě s PO E115,DP3									
Oddíl 762: Konstrukce tesařské									
89	SUB	762085103	Montáž kotevnicích želez, příložek, patek nebo táhel	kus	45,000				
Výkaz výměr: Montáž ocelových spojovacích prostředků (materiál ve specifikaci) kotevnicích želez příložek, patek, táhel https://podminky.urs.cz/item/CS_URS_2025_02/762085103 Z1, Z3, Z5 (Det.18) 27+10+8									
							45,000		
90	SUB	13011043	tyč ocelová plochá jakost S235JR (11 375) 60x4mm	t	0,045				
Výkaz výměr: tyč ocelová plochá jakost S235JR (11 375) 60x4mm Z1 44,55*0,001									
							0,045		
91	SUB	RMAT0001	Úhelník kotevní BV/KP 12+42, 95x105x65mm	kus	10,000				
Výkaz výměr: Úhelník kotevní BV/KP 12+42, 95x105x65mm Z3 10									
							10,000		
92	SUB	RMAT0003	Kotevní deska 230x130x10mm	kus	8,000				
Výkaz výměr: Kotevní deska 230x130x10mm Z5 (Det.18) 8									
							8,000		
93	SUB	762085113	Montáž svorníků nebo šroubů dl přes 300 do 450 mm	kus	285,000				
Výkaz výměr: Montáž ocelových spojovacích prostředků (materiál ve specifikaci) svorníků nebo šroubů délky přes 300 do 450 mm https://podminky.urs.cz/item/CS_URS_2025_02/762085113 Z2 10 Z6 11 Det.1 2*11 Det. 2,3,4 6*(6+10+6+6+1+10) Z5, Det.18 8									
							10,000		
							11,000		
							22,000		
							234,000		
							8,000		
94	SUB	RMAT0004	Kotva FIX3 svorníková průvlastková M10, délka 330mm	kus	10,000				
Výkaz výměr: Kotva FIX3 svorníková průvlastková M10, délka 330mm Z2 10									
							10,000		
95	SUB	RMAT0005	Kotva FIX3 svorníková průvlastková M12, délka 400mm	kus	11,000				
Výkaz výměr: Kotva FIX3 svorníková průvlastková M12, délka 400mm Z6 11									
							11,000		



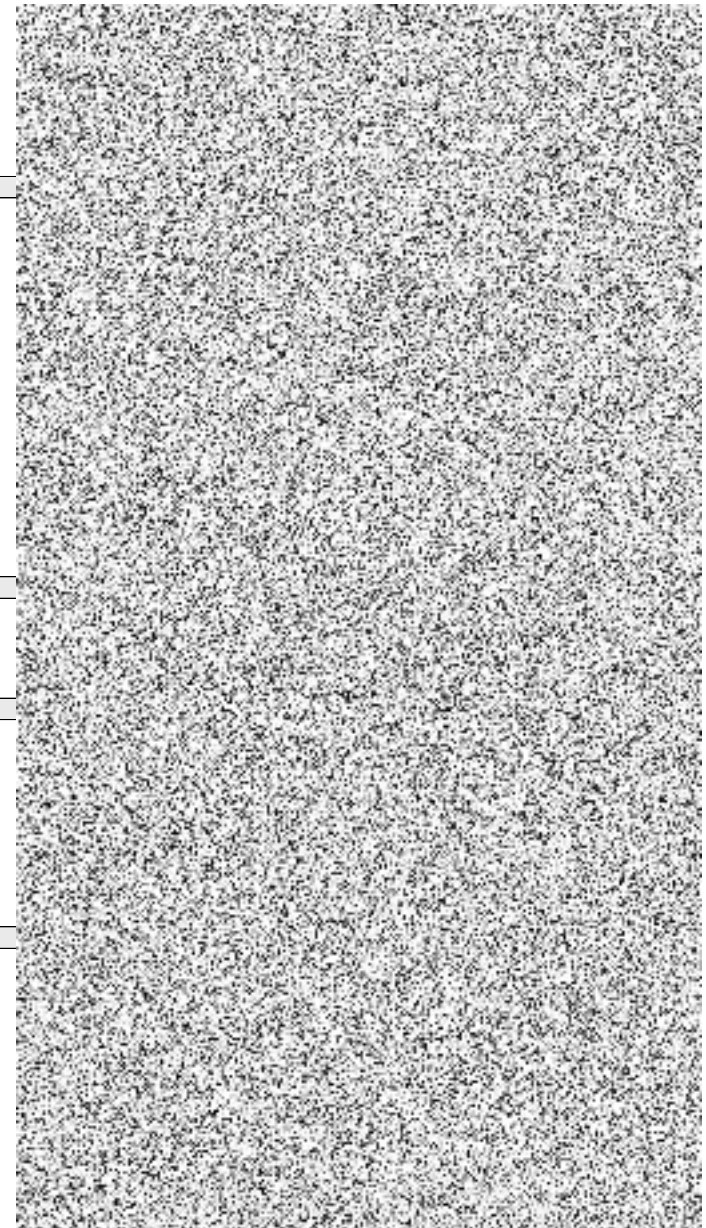
Poř.	Typ	Kód	Popis	MJ	Nabízená Výměra	Jedn. Cena	Cena	Komentář zadavatele	Komentář uchazeče
96	SUB	RMAT0006	Kotva FIX3 svorníková průvlastková M16 x 300/205mm Výkaz výměr: Kotva FIX3 svorníková průvlastková M16 x 300/205mm Det.1 2*11	kus	22,000				
							22,000		
97	SUB	RMAT0007	Kotva FIX3 svorníková průvlastková M14 x 125/30mm Výkaz výměr: Kotva FIX3 svorníková průvlastková M14 x 125/30mm Det. 2,3,4 6*(6+10+6+6+1+10)	kus	234,000				
							234,000		
98	SUB	RMAT0008	Kotva FIX3 svorníková průvlastková M12 x 140/65mm Výkaz výměr: Kotva FIX3 svorníková průvlastková M12 x 140/65mm Z5, Det.18 8	kus	8,000				
							8,000		
99	SUB	762131124	Montáž bednění stěn z hrubých prken tl do 32 mm na sraz Výkaz výměr: Montáž bednění stěn z hrubých prken tl. do 32 mm na sraz https://podminky.urs.cz/item/CS_URS_2025_02/762131124 vnitřní příčky 2.02, 2.03, 2.04 (3,25+0,25+3,13+0,25+5,56*2+1,6+0,85)*3,1 vnitřní příčky 2.05, 2.06, 2.07 (2,16+1,97+4,86+3,435+3,435+0,15+0,07+3,78+1,25*2+0,59+0,15+0,59+3,52)*2,95	m2	143,665				
							63,395		
							80,270		
100	SUB	60515111	řezivo jehličnaté boční prkno 20-30mm Výkaz výměr: řezivo jehličnaté boční prkno 20-30mm vnitřní příčky 2.02, 2.03, 2.04 (3,25+0,25+3,13+0,25+5,56*2+1,6+0,85)*3,1*0,024 vnitřní příčky 2.05, 2.06, 2.07 (2,16+1,97+4,86+3,435+3,435+0,15+0,07+3,78+1,25*2+0,59+0,15+0,59+3,52)*2,95*0,024 3,447*1,15 *Přepočtené koeficientem množství	m3	3,964				
							1,521		
							1,926		
							3,964		
101	SUB	762131811	Demontáž bednění svislých stěn z hrubých prken Výkaz výměr: Demontáž bednění svislých stěn a nadsíťešních stěn z hrubých prken, latí nebo tyčoviny https://podminky.urs.cz/item/CS_URS_2025_02/762131811 S9d, předstěny 1,48*14,58+1,83*1,48+10,26*1,48+2,15*1,48+4,8*1,48 S9d, štíty ((8,22+5,3)/2*1,47)+1,48*8,22+(2*((5,38+3,23)/2*1,21)+(5,38*1,48))	m2	90,241				
							49,758		
							40,483		
102	SUB	762132811	Demontáž bednění svislých stěn z DV desky, laminované Výkaz výměr: Demontáž bednění svislých stěn z DV desky, laminované S9d, předstěny 1,48*14,58+1,83*1,48+10,26*1,48+2,15*1,48+4,8*1,48 S9d, štíty ((8,22+5,3)/2*1,47)+1,48*8,22+(2*((5,38+3,23)/2*1,21)+(5,38*1,48))	m2	90,241				
							49,758		
							40,483		
103	SUB	762311101_R	Montáž hmoždinek Bulldog, včetně lůžka Výkaz výměr: Montáž hmoždinek Bulldog, včetně lůžka Det.1 2*11 Det.2,3, 6*(6+10+6+6+1+10)*1	kus	256,000				
							22,000		
							234,000		
104	SUB	54825508	buldok 50x17x1,00mm oboustr Výkaz výměr: buldok 50x17x1,00mm oboustr Det.2,3, 6*(6+10+6+6+1+10)*1	kus	234,000				
							234,000		
105	SUB	54825509	buldok 75x23x1,30mm oboustr. Výkaz výměr: buldok 75x23x1,30mm oboustr.	kus	22,000				

Poř.	Typ	Kód	Popis	MJ	Nabízená Výměra	Jedn. Cena	Cena	Komentář zadavatele	Komentář uchazeče
			Det.1 2*11		22,000				
106	SUB	762313111_R	Fixace spojů vruty Výkaz výměr: Fixace spojů vruty Det.5 8*(1+5+2+1) Det.6 2*50 Det.8 5*(420+275+170)	kus	4 497,000				
			Det.5 8*(1+5+2+1)		72,000				
			Det.6 2*50		100,000				
			Det.8 5*(420+275+170)		4 325,000				
107	SUB	T6	TBS vrut 6x140 Výkaz výměr: TBS vrut 6x140 Det.5 2*(1+5+2+1)	kus	18,000				
			Det.5 2*(1+5+2+1)		18,000				
108	SUB	T5	VGZ vrut 5,6x160 Výkaz výměr: VGZ vrut 5,6x160 Det.5 6*(1+5+2+1)	kus	54,000				
			Det.5 6*(1+5+2+1)		54,000				
109	SUB	T7	TBS vrut 6x120 Výkaz výměr: TBS vrut 6x120 Det.6 2*50	kus	100,000				
			Det.6 2*50		100,000				
110	SUB	T8	VGZ vrut 7x280 Výkaz výměr: VGZ vrut 7x280 Det.8 3*(420+275+170)	kus	2 595,000				
			Det.8 3*(420+275+170)		2 595,000				
111	SUB	T9	TBS vrut 8x200 Výkaz výměr: TBS vrut 8x200 Det.8 2*(420+275+170)	kus	1 730,000				
			Det.8 2*(420+275+170)		1 730,000				
112	SUB	314138112R	Hřebík konvexní 4,0x60mm Výkaz výměr: Hřebík konvexní 4,0x60mm	kg	4,000				
113	SUB	762331922	Vyřezání části střešní vazby průřezové pl feziva přes 120 do 224 cm2 dl přes 3 do 5 m Výkaz výměr: Vyřezání části střešní vazby vázané konstrukce krovů průřezové plochy feziva přes 120 do 224 cm2, délky vyřezané části krovového prvku přes 3 do 5 m https://podminky.urs.cz/item/CS_URS_2025_02/762331922 výpis feziva - 6,7,8,9,16,18 4,5*10+3,5*3+1,5*3+0,25*30+5,0*2+0,25*75	m	96,250				
					96,250				
114	SUB	762331923	Vyřezání části střešní vazby průřezové pl feziva přes 120 do 224 cm2 dl přes 5 do 8 m Výkaz výměr: Vyřezání části střešní vazby vázané konstrukce krovů průřezové plochy feziva přes 120 do 224 cm2, délky vyřezané části krovového prvku přes 5 do 8 m https://podminky.urs.cz/item/CS_URS_2025_02/762331923 výpis feziva - 3,4,12,17,22,23,27,28,31 6,0*4+7,0*1+6,0*10+6,0*4+6,0*6+6,0*2+5,5*1+5,5*10+6,0*1	m	229,500				
					229,500				
115	SUB	762331924	Vyřezání části střešní vazby průřezové pl feziva přes 120 do 224 cm2 dl přes 8 m Výkaz výměr: Vyřezání části střešní vazby vázané konstrukce krovů průřezové plochy feziva přes 120 do 224 cm2, délky vyřezané části krovového prvku přes 8 m https://podminky.urs.cz/item/CS_URS_2025_02/762331924 výpis feziva - 5,26 10,5*1+8,5*1	m	19,000				
					19,000				



Poř.	Typ	Kód	Popis	MJ	Nabízená Výměra	Jedn. Cena	Cena	Komentář zadavatele	Komentář uchazeče
116	SUB	762331931	Vyřezání části střešní vazby průřezové pl řeziva přes 224 do 288 cm2 dl do 3 m Výkaz výměr: Vyřezání části střešní vazby vázané konstrukce krovů průřezové plochy řeziva přes 224 do 288 cm2, délky vyřezané části krovového prvku do 3 m https://podminky.urs.cz/item/CS_URS_2025_02/762331931 výpis řeziva - 1,2,29,30 1,5*1+1,5*1+0,25*3+0,5*3	m	5,250		5,250		
117	SUB	762331933	Vyřezání části střešní vazby průřezové pl řeziva přes 224 do 288 cm2 dl přes 5 do 8 m Výkaz výměr: Vyřezání části střešní vazby vázané konstrukce krovů průřezové plochy řeziva přes 224 do 288 cm2, délky vyřezané části krovového prvku přes 5 do 8 m https://podminky.urs.cz/item/CS_URS_2025_02/762331933 výpis řeziva - 13 6,0*5	m	30,000		30,000		
118	SUB	762331953	Vyřezání části střešní vazby průřezové pl řeziva přes 450 cm2 dl přes 5 do 8 m Výkaz výměr: Vyřezání části střešní vazby vázané konstrukce krovů průřezové plochy řeziva přes 450 cm2, délky vyřezané části krovového prvku přes 5 do 8 m https://podminky.urs.cz/item/CS_URS_2025_02/762331953 výpis řeziva - 14,25 6,0*1+8,5*2	m	23,000		23,000		
119	SUB	762332121	Montáž vázaných kci krovů pravidelných pomocí ocelových spojek z hraněného řeziva pl přes 50 do 120 cm2 Výkaz výměr: Montáž vázaných konstrukcí krovů střeš pultových, sedlových, valbových, stanových čtvercového nebo obdélníkového půdorysu z řeziva hraněného pomocí ocelových spojek (spojky ve specifikaci) průřezové plochy přes 50 do 120 cm2 https://podminky.urs.cz/item/CS_URS_2025_02/762332121 Příložky "15" 1,5/(0,06*0,2) "2" 0,5/(0,04*0,14)	m	214,286		125,000 89,286		
120	SUB	60512125	hranol stavební řezivo průřezu do 120cm2 do dl 6m Výkaz výměr: hranol stavební řezivo průřezu do 120cm2 do dl 6m Příložky "15" 1,5 "2" 0,5	m3	2,000		1,500 0,500		
121	SUB	762332932	Montáž doplnění části střešní vazby hranoly nehoblovanými průřezové pl přes 120 do 224 cm2 Výkaz výměr: Doplnění střešní vazby řezivem - montáž (materiál ve specifikaci) nehoblovaným, průřezové plochy přes 120 do 224 cm2 https://podminky.urs.cz/item/CS_URS_2025_02/762332932 Krov původní budovy "3,4" (6,0*4+7,0*1) "5" 10,5*1 6,7,8,9,12 (4,5*10+3,5*3+1,5*3) 0,25*30 6,0*10 Mezisoučet Krov přístavby a nad vnějším schodištěm 16,17,18,22,23 (5,0*2+6,0*4+0,25*75+6,0*6) 6,0*2	m	344,750		31,000 10,500 60,000 7,500 60,000 169,000 88,750 12,000		

Poř.	Typ	Kód	Popis	MJ	Nabízená Výměra	Jedn. Cena	Cena	Komentář zadavatele	Komentář uchazeče
			Mezisoučet		100,750				
			Krov pultu nad WC - nový krov "26"						
			8,5*1		8,500				
			27,28,31						
			5,5*(1+10)		60,500				
			6,0*1		6,000				
			Mezisoučet		75,000				
122	SUB	60512130	hranol stavební řezivo průřezu do 224cm2 do dl 6m	m3	4,786				
			Výkaz výměr: hranol stavební řezivo průřezu do 224cm2 do dl 6m						
			Krov původní budovy						
			6,7,8,9,12						
			0,08*0,16*(4,5*10+3,5*3+1,5*3)		0,768				
			0,12*0,16*0,25*30		0,144				
			0,12*0,16*6,0*10		1,152				
			Mezisoučet		2,064				
			Krov přístavby a nad vnějším schodištěm						
			16,17,18,22,23						
			0,1*0,14*(5,0*2+6,0*4+0,25*75+6,0*6)		1,243				
			0,14*0,12*6,0*2		0,202				
			Mezisoučet		1,445				
			Krov pultu nad WC - nový krov						
			27,28,31						
			0,12*0,16*5,5*(1+10)		1,162				
			0,12*0,16*6,0*1		0,115				
			Mezisoučet		1,277				
123	SUB	60512131	hranol stavební řezivo průřezu do 224cm2 dl 6-8m	m3	0,595				
			Výkaz výměr: hranol stavební řezivo průřezu do 224cm2 dl 6-8m						
			Krov původní budovy						
			"3,4"						
			0,12*0,16*(6,0*4+7,0*1)		0,595				
124	SUB	60512132	hranol stavební řezivo průřezu do 224cm2 přes dl 8m	m3	0,392				
			Výkaz výměr: hranol stavební řezivo průřezu do 224cm2 přes dl 8m						
			Krov původní budovy						
			"5"						
			0,12*0,16*10,5*1		0,202				
			Mezisoučet		0,202				
			Krov pultu nad WC - nový krov						
			"26"						
			0,16*0,14*8,5*1		0,190				
			Mezisoučet		0,190				
125	SUB	762332933	Montáž doplnění části střešní vazby hranoly nehoblovanými průřezové pl přes 224 do 288 cm2	m	35,250				
			Výkaz výměr: Doplnění střešní vazby řezivem - montáž (materiál ve specifikaci) nehoblovaným, průřezové plochy přes 224 do 288 cm2						
			https://podminky.urs.cz/item/CS_URS_2025_02/762332933						
			Krov původní budovy						
			1,2,13						
			1,5*2		3,000				
			6,0*5		30,000				
			Mezisoučet		33,000				
			Krov pultu nad WC - nový krov						
			"29,30"						
			(0,25*3+0,5*3)		2,250				
			Mezisoučet		2,250				



Poř.	Typ	Kód	Popis	MJ	Nabízená Výměra	Jedn. Cena	Cena	Komentář zadavatele	Komentář uchazeče	
126	SUB	60512135	hranol stavební řezivo průřezu do 288cm2 do dl 6m Výkaz výměr: hranol stavební řezivo průřezu do 288cm2 do dl 6m Krov původní budovy 1,2,13 0,14*0,18*1,5*2 0,14*0,18*6,0*5 Mezisoučet Krov pultu nad WC - nový krov "29,30" 0,16*0,16*(0,25*3+0,5*3) Mezisoučet	m3	0,890					
					0,076					
					0,756					
					0,832					
					0,058					
					0,058					
127	SUB	762332934	Montáž doplnění části střešní vazby hranoly nehoblovanými průřezové pl přes 288 do 450 cm2 Výkaz výměr: Doplnění střešní vazby řezivem - montáž (materiál ve specifikaci) nehoblovaným, průřezové plochy přes 288 do 450 cm2 https://podminky.urs.cz/item/CS_URS_2025_02/762332934 Krov pultu nad WC - nový krov "25" 8,5*2	m	17,000					
					17,000					
128	SUB	60512142	hranol stavební řezivo průřezu do 450cm2 přes dl 8m Výkaz výměr: hranol stavební řezivo průřezu do 450cm2 přes dl 8m Krov pultu nad WC - nový krov "25" 0,16*0,2*8,5*2	m3	0,544					
					0,544					
129	SUB	762332935	Montáž doplnění části střešní vazby hranoly nehoblovanými průřezové pl přes 450 do 600 cm2 Výkaz výměr: Doplnění střešní vazby řezivem - montáž (materiál ve specifikaci) nehoblovaným, průřezové plochy přes 450 do 600 cm2 https://podminky.urs.cz/item/CS_URS_2025_02/762332935 Krov původní budovy "14" 6,0*2	m	12,000					
					12,000					
130	SUB	60512145	hranol stavební řezivo průřezu nad 450cm2 do dl 6m Výkaz výměr: hranol stavební řezivo průřezu nad 450cm2 do dl 6m Krov původní budovy "14" 0,2*0,26*6,0*2	m3	0,624					
					0,624					
131	SUB	762341210	Montáž bednění střešních rovinných a šikmých sklonů do 60° z hrubých prken na sraz tl do 32 mm Výkaz výměr: Montáž bednění střešních rovinných a šikmých sklonů do 60° s vyřezáním otvorů z prken hrubých na sraz tl. do 32 mm https://podminky.urs.cz/item/CS_URS_2025_02/762341210 výpis řeziva - 20 13,82 výpis řeziva - 32 11,4 výpis řeziva - 36 597,30	m2	622,520					
					13,820					
					11,400					
					597,300					
132	SUB	60511054	řezivo jehličnaté boční omítané š do 200mm tl do 100mm dl 6m Výkaz výměr: řezivo jehličnaté boční omítané š do 200mm tl do 100mm dl 6m výpis řeziva - 20 0,6 výpis řeziva - 36 20,61	m3	21,210					
					0,600					
					20,610					
133	SUB	60511120_R	řezivo stavební prkna prismoaná středová tl 25(32)mm dl 2-5m hoblovaná Výkaz výměr: řezivo stavební prkna prismoaná středová tl 25(32)mm dl 2-5m hoblovaná	m2	11,400					

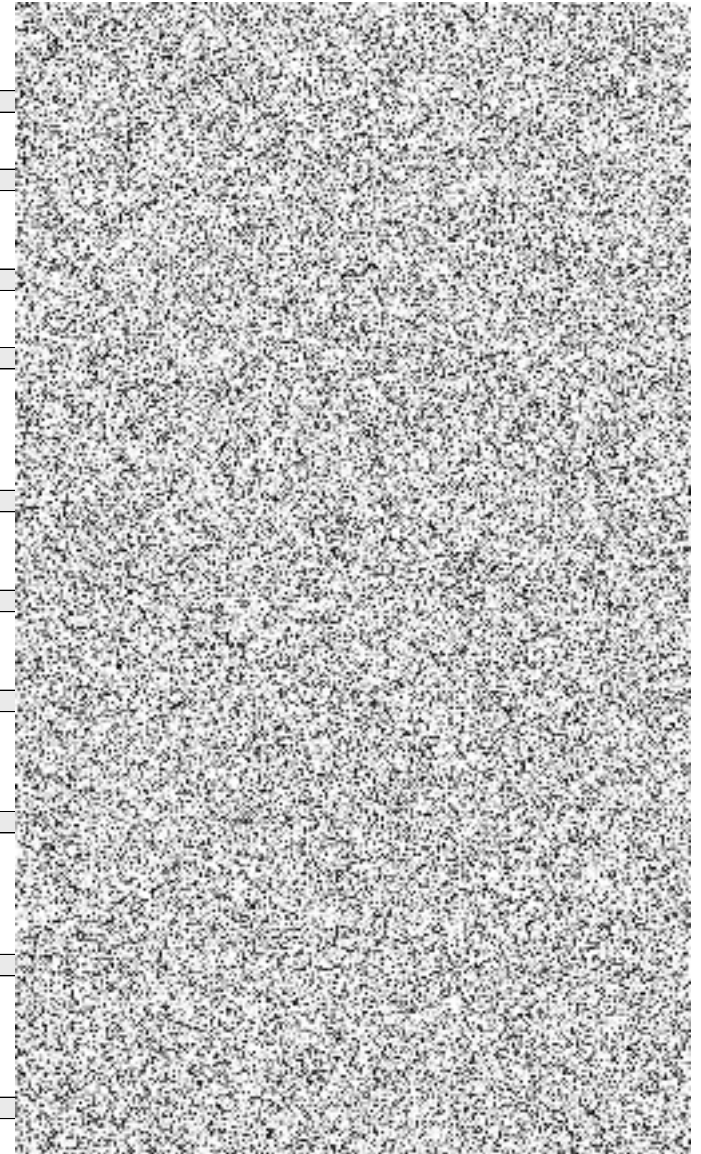
Poř.	Typ	Kód	Popis	MJ	Nabízená Výměra	Jedn. Cena	Cena	Komentář zadavatele	Komentář uchazeče
			výpis řeziva - 32 11,4		11,400				
134	SUB	762341811	Demontáž bednění střech z prken Výkaz výměr: Demontáž bednění a laťování bednění střech rovných, obloukových, sklonu do 60° se všemi nadstřešními konstrukcemi z prken hrubých, hoblovaných tl. do 32 mm https://podminky.urs.cz/item/CS_URS_2025_02/762341811 S3d, S4d, S8d, výměra dle KL5 622,5	m2	622,500		622,500		
135	SUB	762342601	Montáž kontralatí přes systémovou tepelnou izolaci nad krokvelemi s trámkami do 1 dvouzátivového vrutu na m latě pro izolaci tl do 160 mm Výkaz výměr: Montáž laťování montáž kontralatí přes nadkroevní systém zateplení s izolačními trámkami s použitím systémových dvouzátivových vrutů v množství do 1 kusu na 1 m kontralati pro tepelnou izolaci tloušťky do 160 mm https://podminky.urs.cz/item/CS_URS_2025_02/762342601 výpis řeziva - 33,34,35 420+275+170	m	865,000		865,000		
136	SUB	60514101	řezivo jehličnaté lať 10-25cm2 Výkaz výměr: řezivo jehličnaté lať 10-25cm2 výpis řeziva - 33,34,35 3,024+1,1+0,612	m3	4,736		4,736		
137	SUB	76234RC01	Příplatek za členěnou kontralati Výkaz výměr: Příplatek za členěnou kontralati výpis řeziva - 35 170	m	170,000		170,000		
138	SUB	762431225_R	Montáž obložení stěn deskami dřevotřískovými na pero a drážku, včetně přeplepení spojů parotěsnící páskou Výkaz výměr: Obložení stěn montáž deskami z dřevotřískových hmot včetně tvarování a úpravy pro olištování spár dřevotřískovými nebo dřevostěpkovými na pero a drážku, včetně přeplepení spojů parotěsnící páskou S9d, předstěny 1,48*14,58+1,83*1,48+10,26*1,48+2,15*1,48+4,8*1,48 S9d, štíty $((8,22+5,3)/2*1,47)+1,48*8,22+(2*((5,38+3,23)/2*1,21)+(5,38*1,48))$	m2	90,241		49,758 40,483		
139	SUB	60726274	deska dřevostěpková OSB 3 P+D nebroušená tl 18mm Výkaz výměr: deska dřevostěpková OSB 3 P+D nebroušená tl 18mm 90,241*1,1 *Přepočtené koeficientem množství	m2	99,265		99,265		
140	SUB	762431225	Montáž obložení stěn deskami dřevotřískovými na pero a drážku Výkaz výměr: Obložení stěn montáž deskami z dřevotřískových hmot včetně tvarování a úpravy pro olištování spár dřevotřískovými nebo dřevostěpkovými na pero a drážku https://podminky.urs.cz/item/CS_URS_2025_02/762431225 S9d, předstěny 1,48*14,58+1,83*1,48+10,26*1,48+2,15*1,48+4,8*1,48 S9d, štíty $((8,22+5,3)/2*1,47)+1,48*8,22+(2*((5,38+3,23)/2*1,21)+(5,38*1,48))$	m2	90,241		49,758 40,483		
141	SUB	762522811	Demontáž podlah s polštáři z prken tloušťky do 32 mm Výkaz výměr: Demontáž podlah s polštáři z prken tl. do 32 mm https://podminky.urs.cz/item/CS_URS_2025_02/762522811	m2	12,000				
142	SUB	762524104	Položení podlahy z hoblovaných prken na pero a drážku Výkaz výměr: Položení podlahy z hoblovaných prken na pero a drážku z prken https://podminky.urs.cz/item/CS_URS_2025_02/762524104	m2	12,000				
143	SUB	60511120_R1	řezivo stavební prkna prismovaná středová tl 25(32)mm dl 2-5m, hoblované Výkaz výměr: řezivo stavební prkna prismovaná středová tl 25(32)mm dl 2-5m, hoblované	m2	12,000				

Poř.	Typ	Kód	Popis	MJ	Nabízená Výměra	Jedn. Cena	Cena	Komentář zadavatele	Komentář uchazeče
144	SUB	762795000	Spojovací prostředky pro montáž prostorových vázaných kcl Výkaz výměr: Spojovací prostředky prostorových vázaných konstrukcí hřebíky, svorníky, fixační prkna https://podminky.urs.cz/item/CS_URS_2025_02/762795000 2,0 4,786+0,595+0,392+0,89+0,544+0,624 4,736+11,4*0,025+21,21	m3	36,062		2,000 7,831 26,231		
145	SUB	762811210	Montáž vrchního záklopu z hrubých prken na sraz spáry zakryté Výkaz výměr: Záklop stropů montáž (materiál ve specifikaci) z prken hrubých vrchního na sraz, spáry zakryté lepenkovými pásy nebo lištami https://podminky.urs.cz/item/CS_URS_2025_02/762811210 výpis řeziva - 10 112,9+12	m2	124,900		124,900		
146	SUB	60511081	řezivo jehličnaté středové smrk tl 18-32mm dl 4-5m Výkaz výměr: řezivo jehličnaté středové smrk tl 18-32mm dl 4-5m výpis řeziva - 10 3,8 0,48	m3	4,280		3,800 0,480		
147	SUB	762811811	Demontáž záklopů stropů z hrubých prken tl do 32 mm Výkaz výměr: Demontáž záklopů stropů vrchních a zapuštěných z hrubých prken, tl. do 32 mm https://podminky.urs.cz/item/CS_URS_2025_02/762811811 S1d 4,7*14,98+4,7*10,57+5,5*(10,47+4,36)+4,7*(5,31+5,28)	m2	251,423		251,423		
148	SUB	762811811	Demontáž záklopů stropů z hrubých prken tl do 32 mm Výkaz výměr: Demontáž záklopů stropů vrchních a zapuštěných z hrubých prken, tl. do 32 mm https://podminky.urs.cz/item/CS_URS_2025_02/762811811	m2	12,000				
149	SUB	762841811	Demontáž podbíjení obkladů stropů a střeš sklonu do 60° z hrubých prken tl do 35 mm Výkaz výměr: Demontáž podbíjení obkladů stropů a střeš sklonu do 60° z hrubých prken tl. do 35 mm bez omítky https://podminky.urs.cz/item/CS_URS_2025_02/762841811 S1d 4,7*14,98+4,7*10,57+5,5*(10,47+4,36)+4,7*(5,31+5,28) S2d 2,81*1,1+1,94*1,4+3,69*3,24 S3d 3,0*(14,98*2)+2,5*12,5*2	m2	421,566		251,423 17,763 152,380		
150	SUB	762841821	Demontáž podbíjení obkladů stropů a střeš sklonu do 60° z desek měkkých Výkaz výměr: Demontáž podbíjení obkladů stropů a střeš sklonu do 60° z desek měkkých (minerálněvláknitých, dřevovláknitých apod.) https://podminky.urs.cz/item/CS_URS_2025_02/762841821 S2d 2,81*1,1+1,94*1,4+3,69*3,24	m2	17,763		17,763		
151	SUB	76284RC01	Montáž podbíjení stropů a střeš rovných z hrubých prken na sraz Výkaz výměr: Montáž podbíjení stropů a střeš z desek dřevoštěpkových, přibíjením na sraz S6 2,81*1,1+1,94*1,4+3,69*3,24 štíty ((2,81*2+1,1)+(1,94*2+1,4)+(3,69*2+3,24))*1,0	m2	40,383		17,763 22,620		
152	SUB	60726248	deska dřevoštěpková OSB 3 ostrá hrana nebrošená tl 22mm Výkaz výměr: deska dřevoštěpková OSB 3 ostrá hrana nebrošená tl 22mm S6 2,81*1,1+1,94*1,4+3,69*3,24 štíty ((2,81*2+1,1)+(1,94*2+1,4)+(3,69*2+3,24))*1,0	m2	46,440		17,763 22,620		

Poř.	Typ	Kód	Popis	MJ	Nabízená Výměra	Jedn. Cena	Cena	Komentář zadavatele	Komentář uchazeče
			40,383*1,15 'Přepočtené koeficientem množství		46,440				
153	SUB	762895000	Spojovací prostředky pro montáž záklopu, stropnice a podbíjení Výkaz výměr: Spojovací prostředky záklopu stropů, stropnic, podbíjení hřebíky, svorníky https://podminky.urs.cz/item/CS_URS_2025_02/762895000 112,9*0,032+40,383*0,022	m3	4,501				
					4,501				
154	SUB	998762102	Přesun hmot tonážní pro kce tesařské v objektech v přes 6 do 12 m Výkaz výměr: Přesun hmot pro konstrukce tesařské stanovený z hmotnosti přesunovaného materiálu vodorovná dopravní vzdálenost do 50 m základní v objektech výšky přes 6 do 12 m https://podminky.urs.cz/item/CS_URS_2025_02/998762102	t	39,820				
Oddíl			763: Konstrukce suché výstavby						
155	SUB	763111326	SDK příčka tl 125 mm profil CW+UW 100 desky 1xDF 12,5 s izolací EI 45 Rw do 51 dB Výkaz výměr: Příčka ze sádrokartonových desek s nosnou konstrukcí z jednoduchých ocelových profilů UW, CW jednoduše opláštěná deskou protipožární DF tl. 12,5 mm s izolací, EI 45, příčka tl. 125 mm, profil 100, Rw do 51 dB https://podminky.urs.cz/item/CS_URS_2025_02/763111326 vnitřní příčky 2.14, 2.15, 2.16, 2.17 (4,14+0,125+4,14+0,15+0,15)*3,2	m2	27,856				
					27,856				
156	SUB	763111717	SDK příčka základní penetrační nátěr (oboustranně) Výkaz výměr: Příčka ze sádrokartonových desek ostatní konstrukce a práce na příčkách ze sádrokartonových desek základní penetrační nátěr (oboustranný) https://podminky.urs.cz/item/CS_URS_2025_02/763111717 výmalba stěn v pokojích a chodbách (42,71+17,6+17,4+17,6+14,2+16,2+17,7+17,6+17,65+14,9+14,5+14,5+14,8)*2,6 odečet dveře -(0,8*1,97*11*2+0,6*1,97*3+0,9*1,97*2+0,8*1,97*2) elektro 1NP 10,0	m2	582,220				
					617,136				
					-44,916				
					10,000				
157	SUB	76312RC01	Předstěna sádrokartonová tl. 60mm, 1x ocelová kce CD, izolace 1x opláštěná DF. tl. 15mm, izolace tl. 50mm Výkaz výměr: Předstěna sádrokartonová tl. 60mm, 1x ocelová kce CD, izolace 1x opláštěná DF. tl. 15mm, izolace tl. 50mm	m2	90,337				
			S9d, předstěny 1,48*14,58+1,83*1,48+10,26*1,48+2,15*1,48+4,8*1,48		49,758				
			S9d, štíty (8,22+5,43)/2*1,47)+1,48*8,22+(2*((5,38+3,23)/2*1,21)+(5,38*1,48))		40,579				
158	SUB	76312RC02	Předstěna sádrokartonová (obklad), 1x dřevěná kce, izolace 1x opláštěná DF. tl. 15mm Výkaz výměr: Předstěna sádrokartonová (obklad), 1x dřevěná kce, izolace 1x opláštěná DF. tl. 15mm S13 vnitřní příčky 2.02, 2.03, 2.04 (3,25+0,25+3,13+0,25+5,56*2+1,6+0,85)*3,1 S13 vnitřní příčky 2.05, 2.06, 2.07 (2,16+1,97+4,86+3,435+3,435+0,15+0,07+3,78+1,25*2+0,59+0,15+0,59+3,52)*2,95	m2	143,665				
					63,395				
					80,270				
159	SUB	76312RC03	Předstěna sádrokartonová (obklad), 1x dřevěná kce, b.izolace 2x opláštěná protipožární DF. tl. 12,5mm Výkaz výměr: Předstěna sádrokartonová (obklad), 1x dřevěná kce, b.izolace 2x opláštěná protipožární DF. tl. 12,5mm	m2	143,665				
			S14 vnitřní příčky 2.02, 2.03, 2.04 (3,25+0,25+3,13+0,25+5,56*2+1,6+0,85)*3,1		63,395				
			S14 vnitřní příčky 2.05, 2.06, 2.07 (2,16+1,97+4,86+3,435+3,435+0,15+0,07+3,78+1,25*2+0,59+0,15+0,59+3,52)*2,95		80,270				
160	SUB	763131714	SDK podhled základní penetrační nátěr Výkaz výměr: Podhled ze sádrokartonových desek ostatní práce a konstrukce na podhledech ze sádrokartonových desek základní penetrační nátěr	m2	202,350				

Poř.	Typ	Kód	Popis	MJ	Nabízená Výměra	Jedn. Cena	Cena	Komentář zadavatele	Komentář uchazeče
			https://podminky.urs.cz/item/CS_URS_2025_02/763131714 stropy plošné 2NP 35,03+17,64+17,4+16,87+7,65+10,24+18,45+18,49+9,0+12,9+12,89+12,89+12,9		202,350				
161	SUB	763135802	Demontáž podhledu sádrokartonového z desek děrovaných se spárami tmelenými Výkaz výměr: Demontáž podhledu sádrokartonového z desek děrovaných se spárami tmelenými https://podminky.urs.cz/item/CS_URS_2025_02/763135802 1NP (1,5+1,4)*(2,9+3,65)	m2	18,995		18,995		
162	SUB	76313RC01	Podhled sádrokartonový na stávající záklop bez izolace, 1x opláštěná, DF tl. 15mm Výkaz výměr: Podhled sádrokartonový na stávající záklop bez izolace, 1x opláštěná, DF tl. 15mm S1,S2: 4,7*14,98+4,7*10,57 S6 2,81*1,1+1,94*1,4+3,69*3,24 1NP (1,5+1,4)*(2,9+3,65)	m2	156,843		120,085 17,763 18,995		
163	SUB	76313RC02	Podhled sádrokartonový, dvouvrstvá zavěšená spodní konstrukce z ocelových profilů CD, UD, izolace, 1x opláštěná, DF tl. 15mm Výkaz výměr: Podhled sádrokartonový, dvouvrstvá zavěšená spodní konstrukce z ocelových profilů CD, UD, izolace, 1x opláštěná, DF tl. 15mm S9 5,5*4,36+4,7*(5,31+5,28)	m2	73,753		73,753		
164	SUB	76313RC03	Podhled sádrokartonový, dvouvrstvá zavěšená spodní konstrukce z ocelových profilů CD, UD, izolace tl. 50mm, 1x opláštěná, DF tl. 15mm Výkaz výměr: Podhled sádrokartonový, dvouvrstvá zavěšená spodní konstrukce z ocelových profilů CD, UD, izolace tl. 50mm, 1x opláštěná, DF tl. 15mm S4 3,0*14,98*2+2,5*10,47*2	m2	142,230		142,230		
165	SUB	76313RC04	Podhled sádrokartonový, dvouvrstvá zavěšená spodní konstrukce z ocelových profilů CD, UD, izolace tl. 80mm, 1x opláštěná, DF tl. 15mm Výkaz výměr: Podhled sádrokartonový, dvouvrstvá zavěšená spodní konstrukce z ocelových profilů CD, UD, izolace tl. 80mm, 1x opláštěná, DF tl. 15mm S11 2,5*(4,36*2+(5,28+5,31)*2+12,5*2)	m2	137,250		137,250		
166	SUB	763161821	Demontáž SDK podkrovní s dvouvrstvou nosnou kci z ocelových profilů opláštění jednoduché Výkaz výměr: Demontáž podkrovní ze sádrokartonových desek s nosnou konstrukcí dvouvrstvou z ocelových profilů, opláštění jednoduché https://podminky.urs.cz/item/CS_URS_2025_02/763161821 S6d 2,5*((10,47+4,36)*2+(5,28+5,31)*2) S7d 5,5*10,47	m2	184,685		127,100 57,585		
167	SUB	998763331	Přesun hmot tonážní pro konstrukce montované z desek ruční v objektech v do 6 m Výkaz výměr: Přesun hmot pro konstrukce montované z desek sádrokartonových, sádrovláknitých, cementovláknitých nebo cementových stanovený z hmotnosti přesunovaného materiálu vodorovná dopravní vzdálenost do 50 m ruční (bez užití mechanizace) v objektech výšky do 6 m https://podminky.urs.cz/item/CS_URS_2025_02/998763331	t	4,494				
Oddíl			764: Konstrukce klempířské						
168	SUB	764001821	Demontáž krytiny ze svitků nebo tabulí do suti Výkaz výměr: Demontáž klempířských konstrukcí krytiny ze svitků nebo tabulí do suti https://podminky.urs.cz/item/CS_URS_2025_02/764001821	m2	622,500				

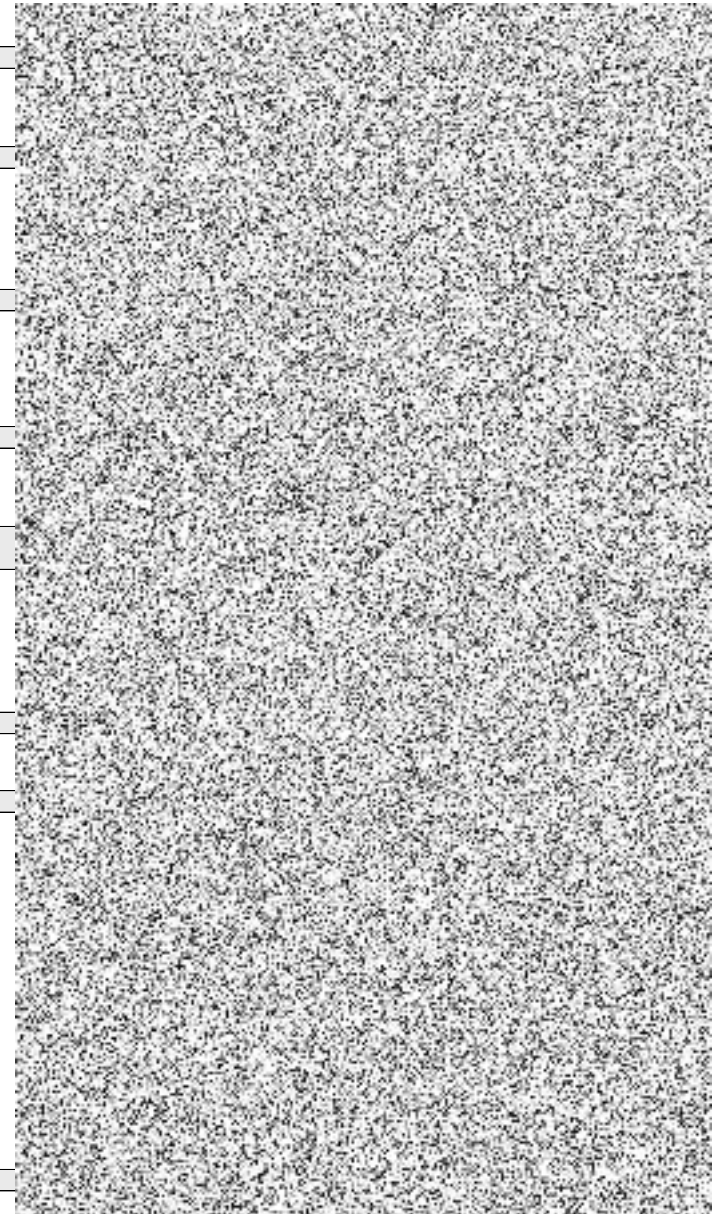
Poř.	Typ	Kód	Popis	MJ	Nabízená Výměra	Jedn. Cena	Cena	Komentář zadavatele	Komentář uchazeče
			Zhotovitel ocení v položce i demontáže, podkladních plechů, výztužných prvků, sněhových zábran, závětrných lišt a ostatních střešních klemp. prvků dle KL5 622,5				622,500		
169	SUB	764002821	Demontáž střešního výlezu do suti Výkaz výměr: Demontáž klempířských konstrukcí střešního výlezu do suti https://podminky.urs.cz/item/CS_URS_2025_02/764002821	kus	2,000				
170	SUB	764004801	Demontáž podokapního žlabu do suti Výkaz výměr: Demontáž klempířských konstrukcí žlabu podokapního do suti https://podminky.urs.cz/item/CS_URS_2025_02/764004801 21,+32,0	m	53,000		53,000		
171	SUB	764004861	Demontáž svodu do suti Výkaz výměr: Demontáž klempířských konstrukcí svodu do suti https://podminky.urs.cz/item/CS_URS_2025_02/764004861	m	54,000		54,000		
172	SUB	764121403	Krytina střechy rovné drážkováním ze svitků z Al plechu rš 500 mm sklonu přes 30 do 60° Výkaz výměr: Krytina z hliníkového plechu s úpravou u okapů, prostupů a výčnělků střechy rovné drážkováním ze svitků rš 500 mm, sklon střechy přes 30 do 60° https://podminky.urs.cz/item/CS_URS_2025_02/764121403 KL5 622,5	m2	622,500		622,500		
173	SUB	764221472R	Oplechování úžlabí z Al plechu rš 800 mm Výkaz výměr: Oplechování úžlabí z Al plechu rš 800 mm KL6a - jednoduchá ležatá drážka a vodotěsné provedení tl. 1,0mm 67,0	m	67,000		67,000		
174	SUB	764221472R1	Oplechování úžlabí z Al plechu rš 800 mm Výkaz výměr: Oplechování úžlabí z Al plechu rš 800 mm KL6b - stojatá drážka a vodotěsné provedení tl. 0,7mm 14,0	m	14,000		14,000		
175	SUB	764222404	Oplechování štítu závětrnou lištou z Al plechu rš 330 mm Výkaz výměr: Oplechování střešních prvků z hliníkového plechu štítu závětrnou lištou rš 330 mm https://podminky.urs.cz/item/CS_URS_2025_02/764222404 KL26 96	m	96,000		96,000		
176	SUB	764222435	Oplechování rovné okapové hrany z Al plechu rš 400 mm Výkaz výměr: Oplechování střešních prvků z hliníkového plechu okapu okapovým plechem střechy rovné rš 400 mm https://podminky.urs.cz/item/CS_URS_2025_02/764222435 KL1 71,8	m	71,800		71,800		
177	SUB	764223452	Střešní výlez pro krytinu skládanou nebo plechovou z Al plechu Výkaz výměr: Oplechování střešních prvků z hliníkového plechu střešní výlez rozměru 600 x 600 mm, střechy s krytinou plechovou https://podminky.urs.cz/item/CS_URS_2025_02/764223452 KL14 2	kus	2,000		2,000		
178	SUB	764223455	Sněhový zachytávač krytiny z Al plechu průběžný jednotrubkový Výkaz výměr: Oplechování střešních prvků z hliníkového plechu sněhový zachytávač průběžný jednotrubkový https://podminky.urs.cz/item/CS_URS_2025_02/764223455 KL19 68,0+7,5+5,0	m	80,500		80,500		



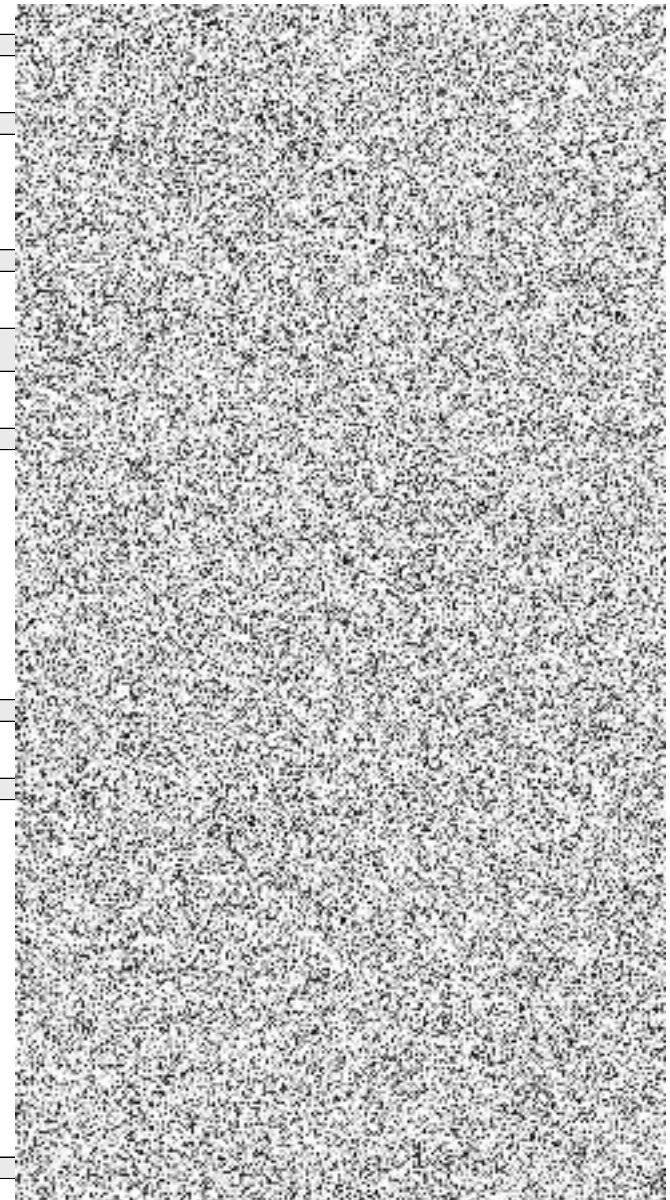
Poř.	Typ	Kód	Popis	MJ	Nabízená Výměra	Jedn. Cena	Cena	Komentář zadavatele	Komentář uchazeče
179	SUB	764223456	Sněhový zachytávač krytiny z Al plechu průběžný dvoutrubkový Výkaz výměr: Oplechování střešních prvků z hliníkového plechu sněhový zachytávač průběžný dvoutrubkový https://podminky.urs.cz/item/CS_URS_2025_02/764223456 KL18 60,0	m	60,000		60,000		
180	SUB	764226445	Oplechování parapetů rovných celoplošně lepené z Al plechu rš 400 mm Výkaz výměr: Oplechování parapetů z hliníkového plechu rovných celoplošně lepené, bez rohů rš 400 mm https://podminky.urs.cz/item/CS_URS_2025_02/764226445 KL29 upravit na místě při realizaci 17,0	m	17,000		17,000		
181	SUB	764325424	Lemování trub, konzol nebo držáků z Al plechu střeš s krytinou skládanou D přes 150 do 200 mm Výkaz výměr: Lemování trub, konzol, držáků a ostatních kusových prvků z hliníkového plechu střeš s krytinou skládanou mimo prežovou nebo z plechu, průměr přes 150 do 200 mm https://podminky.urs.cz/item/CS_URS_2025_02/764325424 KL21 1	kus	1,000		1,000		
182	SUB	764521404	Žlab podokapní půlkruhový z Al plechu rš 330 mm Výkaz výměr: Žlab podokapní z hliníkového plechu včetně háků a čel půlkruhový rš 330 mm https://podminky.urs.cz/item/CS_URS_2025_02/764521404 KL7 21,0	m	21,000		21,000		
183	SUB	764521405	Žlab podokapní půlkruhový z Al plechu rš 400 mm Výkaz výměr: Žlab podokapní z hliníkového plechu včetně háků a čel půlkruhový rš 400 mm https://podminky.urs.cz/item/CS_URS_2025_02/764521405 KL8 32,0	m	32,000		32,000		
184	SUB	764521444_KL9	Žlab podokapní z hliníkového plechu kotlík oválný (trychtýřový), rš žlabu/průměr svodu 330/120 mm Výkaz výměr: Žlab podokapní z hliníkového plechu kotlík oválný (trychtýřový), rš žlabu/průměr svodu 330/120 mm KL9 3	kus	3,000		3,000		
185	SUB	764521445	Kotlík oválný (trychtýřový) pro podokapní žlaby z Al plechu 400/120 mm Výkaz výměr: Žlab podokapní z hliníkového plechu kotlík oválný (trychtýřový), rš žlabu/průměr svodu 400/120 mm https://podminky.urs.cz/item/CS_URS_2025_02/764521445 KL10 5	kus	5,000		5,000		
186	SUB	764528423	Svody kruhové včetně objímek, kolen, odskoků z Al plechu průměru 120 mm Výkaz výměr: Svod z hliníkového plechu včetně objímek, kolen a odskoků kruhový, průměru 120 mm https://podminky.urs.cz/item/CS_URS_2025_02/764528423 KL11 54,0	m	54,000		54,000		
187	SUB	764KL12	Nástavec odvětrání z lakovaného Al plechu, průměr 120mm Výkaz výměr: Nástavec odvětrání z lakovaného Al plechu, průměr 120mm KL12 7	kus	7,000		7,000		
188	SUB	764KL13	Manžeta pro utěsnění průchodu nástavce odvětrání z EPDM 100 Výkaz výměr: Manžeta pro utěsnění průchodu nástavce odvětrání z EPDM 100 KL13 7	kus	7,000		7,000		
189	SUB	764KL15	Lemování zdí z Al plechu - dilatační a přítláčná lišta, r.š. 120mm, šikmá střecha Výkaz výměr: Lemování zdí z Al plechu - dilatační a přítláčná lišta, r.š. 120mm, šikmá střecha KL15	m	55,000				

Poř.	Typ	Kód	Popis	MJ	Nabízená Výměra	Jedn. Cena	Cena	Komentář zadavatele	Komentář uchazeče
			55,0		55,000				
190	SUB	764KL16	Lemování komínů v ploše z lakovaného Al plechu Výkaz výměr: Lemování komínů v ploše z lakovaného Al plechu, včetně těsnící pásky, příponek a spojovacích prostředků	m2	8,000				
			KL16 16,0*0,5		8,000				
191	SUB	764KL17	Hřebenáč pro větrané střechy z lakovaného Al plechu, délky 1200mm Výkaz výměr: Hřebenáč pro větrané střechy z lakovaného Al plechu, délky 1200mm, včetně integrované protihmyzové mřížky	m	72,000				
			KL17 72,0		72,000				
192	SUB	764KL2	Výztužný pásek okapu z Al plechu, r.š. 250mm, šikmá střecha Výkaz výměr: Výztužný pásek okapu z Al plechu, r.š. 250mm, šikmá střecha	m	71,800				
			KL2 71,8		71,800				
193	SUB	764KL23	Stoupací plošina pr krytinu z šablů z lakovaného Al plechu , délky 1200mm, šířky 250mm Výkaz výměr: Stoupací plošina pr krytinu z šablů z lakovaného Al plechu, délky 1200mm, šířky 250mm	kus	3,000				
			KL23 3		3,000				
194	SUB	764KL24	Stoupací plošina pr krytinu z šablů z lakovaného Al plechu, délky 600mm, šířky 250mm Výkaz výměr: Stoupací plošina pr krytinu z šablů z lakovaného Al plechu, délky 600mm, šířky 250mm	kus	1,000				
			KL24 1		1,000				
195	SUB	764KL25	Stoupací plošina pr krytinu z šablů z lakovaného Al plechu , délky 420mm, šířky 250mm Výkaz výměr: Stoupací plošina pr krytinu z šablů z lakovaného Al plechu, délky 420mm, šířky 250mm	kus	2,000				
			KL25 2		2,000				
196	SUB	764KL27	Výztužný pásek závětrné lišty Výkaz výměr: Výztužný pásek závětrné lišty	m	96,000				
			KL27 96		96,000				
197	SUB	764KL28	Podstřešní žlábek nad výlezovými okny, komíny Výkaz výměr: Podstřešní žlábek nad výlezovými okny, komíny, včetně těsnící pásky a spojovacích prostředků	m	5,000				
			KL28 5		5,000				
198	SUB	764KL3	Okapnice z Al plechu r.š. 200mm pod DHV, šikmá střecha Výkaz výměr: Okapnice z Al plechu r.š. 200mm pod DHV, šikmá střecha	m	73,000				
			KL3 73,0		73,000				
199	SUB	764KL30	Závěsný pásek odvětrání z Al plechu r.š. 240mm, pultová střecha Výkaz výměr: Závěsný pásek odvětrání z Al plechu r.š. 240mm, pultová střecha	m	9,500				
			KL30 9,5		9,500				
200	SUB	764KL31	Oplechování odvětrání z Al plechu r.š. 300mm, pultová střecha Výkaz výměr: Oplechování odvětrání z Al plechu r.š. 300mm, pultová střecha	m	9,500				
			KL31 9,5		9,500				
201	SUB	764KL32	Protihmyzová mřížka odvětrání, pultová střecha, Al perforovaný plech tl. 0,7mm Výkaz výměr: Protihmyzová mřížka odvětrání, pultová střecha, Al perforovaný plech tl. 0,7mm, včetně spojovacích prostředků	m	9,500				

Poř.	Typ	Kód	Popis	MJ	Nabízená Výměra	Jedn. Cena	Cena	Komentář zadavatele	Komentář uchazeče
			KL32 9,5		9,500				
202	SUB	764KL4	Protihmyzová mřížka odvětrání, pultová střecha, Al perforovaný plech tl. 0,7mm Výkaz výměr: Protihmyzová mřížka odvětrání, pultová střecha, Al perforovaný plech tl. 0,7mm KL4 82	m	82,000				
203	SUB	764KL7_8	Příplatek za použití horských háků Výkaz výměr: Příplatek za použití horských háků KL7 21,0 KL8 32,0	m	53,000				
204	SUB	998764121	Přesun hmot tonážní pro konstrukce klempířské ruční v objektech v do 6 m Výkaz výměr: Přesun hmot pro konstrukce klempířské stanovený z hmotnosti přesunovaného materiálu vodorovná dopravní vzdálenost do 50 m ruční (bez užití mechanizace) v objektech výšky do 6 m https://podminky.urs.cz/item/CS_URS_2025_02/998764121	t	8,009				
Oddíl			765: Krytina skládaná						
205	SUB	765164003_R	Krytina ze šindelů dřevěných dl 500 mm jednoduché krytí rovné na laťování Pz hřeby stěn Výkaz výměr: Krytina ze šindelů dřevěných dl 500 mm jednoduché krytí rovné na laťování Pz hřeby stěn Oprava fasády 40	m2	40,000				
206	SUB	765191023	Montáž pojistné hydroizolační nebo parotěsné kladené ve sklonu přes 20° s lepenými spoji na bednění Výkaz výměr: Montáž pojistné hydroizolační nebo parotěsné fólie kladené ve sklonu přes 20° s lepenými přesahy na bednění nebo tepelnou izolaci https://podminky.urs.cz/item/CS_URS_2025_02/765191023 S3,S4,S5,S10 výměra dle KL5 622,5	m2	622,500				
207	SUB	28329038	fólie PES difúzně propustná fasádní (spára max 20 mm, max. 20% plochy), 210 g/m2 Výkaz výměr: fólie PES difúzně propustná fasádní (spára max 20 mm, max. 20% plochy), 210 g/m2 622,5*1,15 *Přepočtené koeficientem množství	m2	715,875				
208	SUB	765191911	Demontáž pojistné hydroizolační fólie kladené ve sklonu přes 30° Výkaz výměr: Demontáž pojistné hydroizolační fólie kladené ve sklonu přes 30° https://podminky.urs.cz/item/CS_URS_2025_02/765191911 S1d 4,7*14,98+4,7*10,57+5,5*4,36+4,7*(5,31+5,28) S1d 4,7*14,98+4,7*10,57+5,5*4,36+4,7*(5,31+5,28) S2d 2,81*1,1+1,9*1,4+3,69*3,24 S2d 2,81*1,1+1,9*1,4+3,69*3,24 S5d 4,7*9,15 S6d 2,5*((10,47+4,36)*2+(5,28+5,31)*2) S7d 5,5*10,47	m2	650,780				
209	SUB	765192011	Provizorní zakrytí střechy ochrannou plachtou Výkaz výměr: Provizorní zakrytí střechy ochrannou plachtou https://podminky.urs.cz/item/CS_URS_2025_02/765192011	m2	1 200,000				

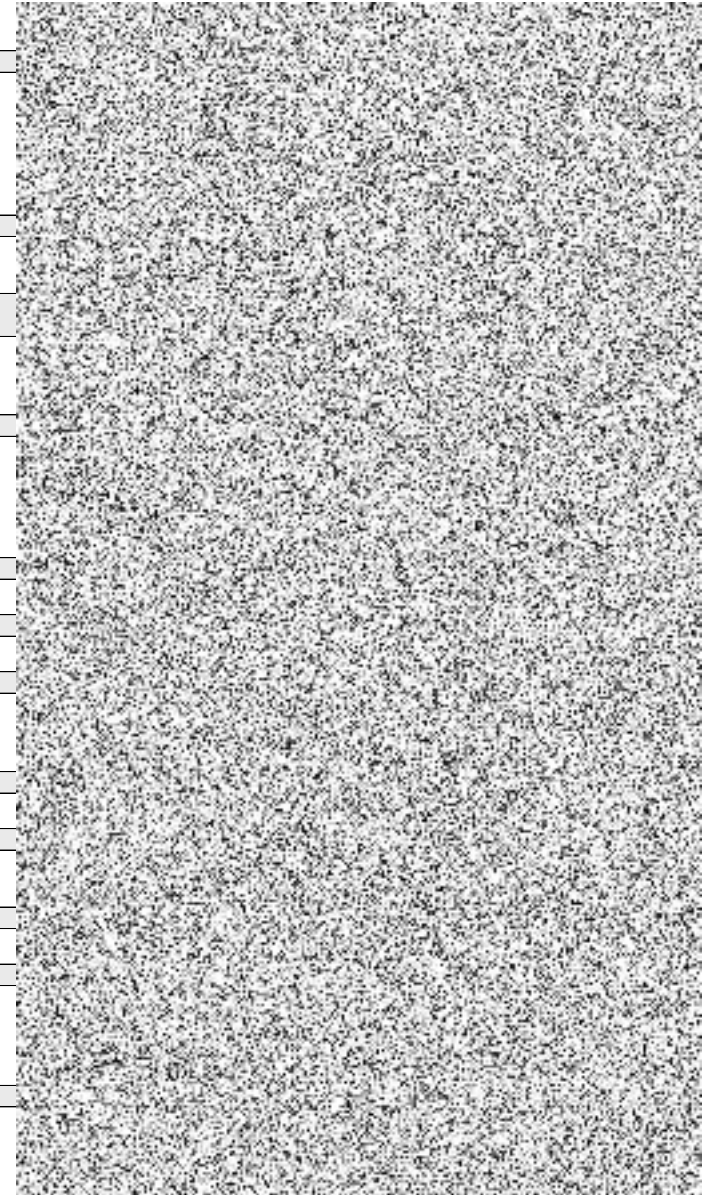


Poř.	Typ	Kód	Popis	MJ	Nabízená Výměra	Jedn. Cena	Cena	Komentář zadavatele	Komentář uchazeče
			15*20*4		1 200,000				
210	SUB	28329204	plachta krycí PVC olemovaná s oky 180g/m2 Výkaz výměr: plachta krycí PVC olemovaná s oky 180g/m2 1200*1,1 'Přepočtené koeficientem množství	m2	1 320,000		1 320,000		
211	SUB	998765101	Přesun hmot tonážní pro krytiny skládané v objektech v do 6 m Výkaz výměr: Přesun hmot pro krytiny skládané stanovený z hmotnosti přesunovaného materiálu vodorovná dopravní vzdálenost do 50 m základní na objektech výšky do 6 m https://podminky.urs.cz/item/CS_URS_2025_02/998765101	t	1,003				
Oddíl			766: Konstrukce truhlářské						
212	SUB	766231113	Montáž sklápěcích púdních schodú Výkaz výměr: Montáž sklápěcích schodú na púdu s vyřezáním otvoru a kompletizací https://podminky.urs.cz/item/CS_URS_2025_02/766231113	kus	1,000				
213	SUB	RMAT0009	O7 schody púdní dřevěné skládací protipožární EI30 1200x700/2800mm, U spodní víko 0,33W/m2K včetně dřevěného rámu pro přerušení tep. mostu, po zatepl. podhled Výkaz výměr: O7 schody púdní dřevěné skládací protipožární EI30 1200x700/2800mm, U spodní víko 0,33W/m2K včetně dřevěného rámu pro přerušení tep. mostu, po zatepl. podhled	kus	1,000				
214	SUB	766411214	Montáž obložení stěn pl do 5 m2 palubkami z měkkého dřeva š přes 100 mm Výkaz výměr: Montáž obložení stěn palubkami na pero a drážku plochy do 5 m2 z měkkého dřeva, šířky přes 100 mm https://podminky.urs.cz/item/CS_URS_2025_02/766411214 výpis řeziva - 11 78,0 78,000 výpis řeziva - 19 76,0 76,000 výpis řeziva - 38 60,0 60,000 fasáda - palubky/šindel 40 40,000	m2	254,000				
215	SUB	61191155	palubky obkladové smrk profil klasický 19x116mm jakost A/B Výkaz výměr: palubky obkladové smrk profil klasický 19x116mm jakost A/B 254*1,1 'Přepočtené koeficientem množství	m2	279,400		279,400		
216	SUB	766411821	Demontáž truhlářského obložení stěn z palubek Výkaz výměr: Demontáž obložení stěn palubkami https://podminky.urs.cz/item/CS_URS_2025_02/766411821 S10d vnitřní příčky 2.02, 2.03, 2.04 (3,25+0,25+3,13+0,25+5,56*2+1,6+0,85)*3,1*2 126,790 S10d vnitřní příčky 2.05, 2.06, 2.07 (2,16+1,97+4,86+3,435+3,435+0,15+0,07+3,78+1,25*2+0,59+0,15+0,59+3,52)*2,95*2 160,539 S10d vnitřní příčky 2.14, 2.15, 2.16, 2.17 (4,14+0,125+4,14+0,15+0,15)*3,2*2 55,712 kce schodiště - paluky / šindel 130,49 130,490 fasáda - palubky / šindel 283,13 283,130 S9d předstěny 1,48*14,58+1,83*1,48+10,26*1,48+2,15*1,48+4,8*1,48 49,758 S9d štíty ((8,22+5,43)/2*1,47)+1,48*8,22+(2*((5,38+3,23)/2*1,21)+(5,38*1,48)) 40,579	m2	846,998				
217	SUB	766411822	Demontáž truhlářského obložení stěn podkladových roštú Výkaz výměr: Demontáž obložení stěn podkladových roštú https://podminky.urs.cz/item/CS_URS_2025_02/766411822 S10d vnitřní příčky 2.02, 2.03, 2.04	m2	846,998				



Poř.	Typ	Kód	Popis	MJ	Nabízená Výměra	Jedn. Cena	Cena	Komentář zadavatele	Komentář uchazeče
			(3,25+0,25+3,13+0,25+5,56*2+1,6+0,85)*3,1*2		126,790				
			S10d vnitřní příčky 2.05, 2.06, 2.07						
			(2,16+1,97+4,86+3,435+3,435+0,15+0,07+3,78+1,25*2+0,59+0,15+0,59+3,52)*2,95*2		160,539				
			S10d vnitřní příčky 2.14, 2.15, 2.16, 2.17						
			(4,14+0,125+4,14+0,15+0,15)*3,2*2		55,712				
			kce schodiště - paluky / šindel						
			130,49		130,490				
			fasáda - palubky / šindel						
			283,13		283,130				
			S9d předstěny						
			1,48*14,58+1,83*1,48+10,26*1,48+2,15*1,48+4,8*1,48		49,758				
			S9d štíty						
			((8,22+5,43)/2*1,47)+1,48*8,22+(2*((5,38+3,23)/2*1,21)+(5,38*1,48))		40,579				
218	SUB	766417211	Montáž podkladového roštu pro obložení stěn	m	254,000				
			Výkaz výměr: Montáž obložení stěn rošt podkladový						
			https://podminky.urs.cz/item/CS_URS_2025_02/766417211						
			výpis řeziva - 11						
			78,0		78,000				
			výpis řeziva - 19						
			76,0		76,000				
			výpis řeziva - 38						
			60,0		60,000				
			fasáda - palubky/šindel						
			40		40,000				
219	SUB	60514112	řezivo jehličnaté lať surová dl 4m	m3	0,671				
			Výkaz výměr: řezivo jehličnaté lať surová dl 4m						
			254*0,00264 'Přepočtené koeficientem množství		0,671				
220	SUB	766421214	Montáž obložení podhledů jednoduchých palubkami z měkkého dřeva š přes 100 mm	m2	372,220				
			Výkaz výměr: Montáž obložení podhledů jednoduchých palubkami na pero a drážku z měkkého dřeva, šířky přes 100 mm						
			https://podminky.urs.cz/item/CS_URS_2025_02/766421214						
			střecha přesahy						
			316,04		316,040				
			kce schodiště						
			5,3*5,3*2		56,180				
221	SUB	61191155	palubky obkladové smrk profil klasický 19x116mm jakost A/B	m2	409,442				
			Výkaz výměr: palubky obkladové smrk profil klasický 19x116mm jakost A/B						
			372,22*1,1 'Přepočtené koeficientem množství		409,442				
222	SUB	766421821	Demontáž truhlářského obložení podhledů z palubek	m2	524,600				
			Výkaz výměr: Demontáž obložení podhledů palubkami						
			https://podminky.urs.cz/item/CS_URS_2025_02/766421821						
			S3d, palubky						
			3,0*14,98*2+2,5*12,5*2		152,380				
			střecha - přesahy						
			316,04		316,040				
			kce schodiště						
			5,3*5,3*2		56,180				
223	SUB	766421822	Demontáž truhlářského obložení podhledů podkladových roštů	m2	524,600				
			Výkaz výměr: Demontáž obložení podhledů podkladových roštů						
			https://podminky.urs.cz/item/CS_URS_2025_02/766421822						
			S3d, palubky						
			3,0*14,98*2+2,5*12,5*2		152,380				
			střecha - přesahy						
			316,04		316,040				

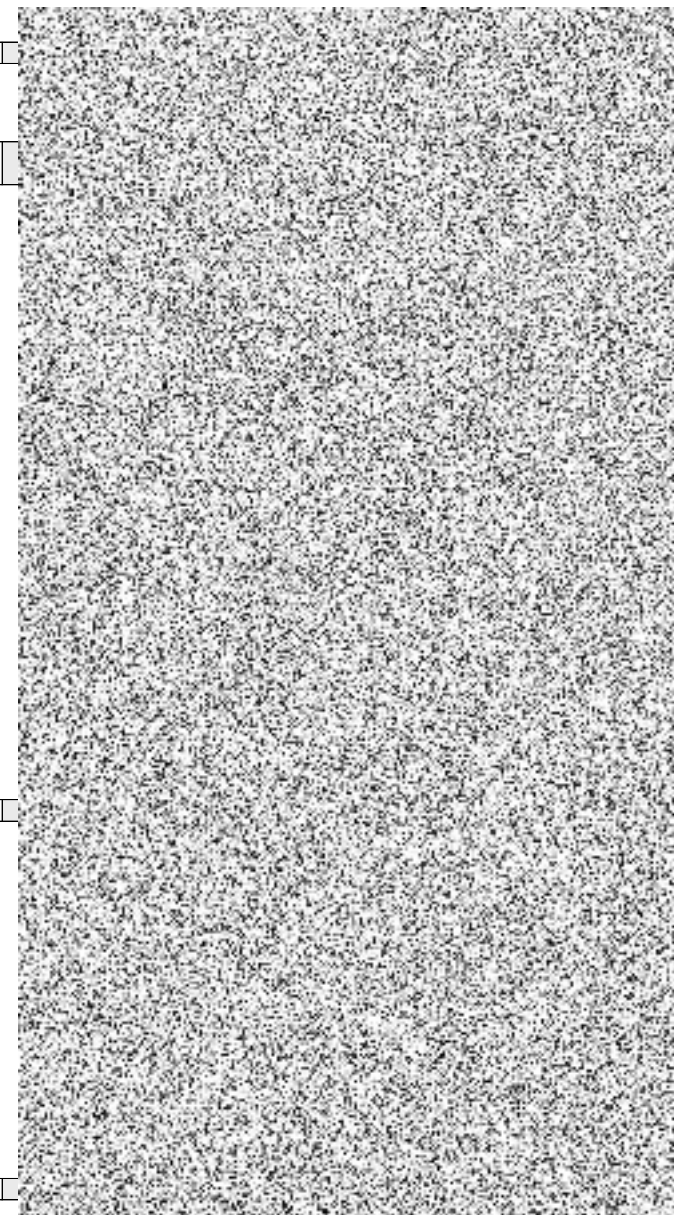
Poř.	Typ	Kód	Popis	MJ	Nabízená Výměra	Jedn. Cena	Cena	Komentář zadavatele	Komentář uchazeče
			kce schodiště 5,3*5,3*2		56,180				
224	SUB	766427112	Montáž podkladového roštu pro obložení podhledů Výkaz výměr: Montáž obložení podhledů rošt podkladový https://podminky.urs.cz/item/CS_URS_2025_02/766427112 střecha přesahy 316,04 kce schodiště 5,3*5,3*2	m	372,220				
					316,04				
					56,180				
225	SUB	60514112	řezivo jehličnaté lať surová dl 4m Výkaz výměr: řezivo jehličnaté lať surová dl 4m 372,22*0,00267 *Přepočtené koeficientem množství	m3	0,994				
					0,994				
226	SUB	76662RC01	Dodávka a aplikace parotěsné a paropropustné fólie, těsnící pásky pod rám a pod vnější parapet, vymezovacího provazce pod vnitřní parapet a silikonového tmelu Výkaz výměr: Dodávka a aplikace parotěsné a paropropustné fólie, těsnící pásky pod rám a pod vnější parapet, vymezovacího provazce pod vnitřní parapet a silikonového tmelu (0,8+1,05)*2*1+(0,74+0,8)*2*1+(0,8+1,35)*2*2+(1,1+1,4)*2*2+(1,35+1,5)*2*2+(1,25+1,5)*2*6	m	69,780				
					69,780				
227	SUB	766660171	Montáž dveřních křídel otvíravých jednokřídlových š do 0,8 m do obložkové zárubně Výkaz výměr: Montáž dveřních křídel dřevěných nebo plastových otvíravých do obložkové zárubně povrchově upravených jednokřídlových, šířky do 800 mm https://podminky.urs.cz/item/CS_URS_2025_02/766660171 *800*7+4 *600*7+2	kus	20,000				
					11,000				
					9,000				
228	SUB	61162072	dveře jednokřídle voštinové povrch laminátový plně 600x1970-2100mm Výkaz výměr: dveře jednokřídle voštinové povrch laminátový plně 600x1970-2100mm	kus	9,000				
229	SUB	61162074	dveře jednokřídle voštinové povrch laminátový plně 800x1970-2100mm Výkaz výměr: dveře jednokřídle voštinové povrch laminátový plně 800x1970-2100mm	kus	11,000				
230	SUB	766660729	Montáž dveřního interiérového kování - štítu s klikou Výkaz výměr: Montáž dveřních doplňků dveřního kování interiérového štítu s klikou https://podminky.urs.cz/item/CS_URS_2025_02/766660729 7+7+2+4	kus	20,000				
					20,000				
231	SUB	RMAT0011	kování dveřní klasik, klíč Cr Výkaz výměr: kování dveřní klasik, klíč Cr	kus	20,000				
232	SUB	766660751	Montáž dveřního interiérového kování - zámku Výkaz výměr: Montáž dveřních doplňků dveřního kování interiérového zámku https://podminky.urs.cz/item/CS_URS_2025_02/766660751	kus	20,000				
233	SUB	54924014	zámek zadlabací mezipokojevý pravolevý rozteč 90x40mm Výkaz výměr: zámek zadlabací mezipokojevý pravolevý rozteč 90x40mm	kus	20,000				
234	SUB	766681114	Montáž zárubní rámových pro dveře jednokřídlové š do 900 mm Výkaz výměr: Montáž zárubní dřevěných nebo plastových rámových, pro dveře jednokřídlové, šířky do 900 mm https://podminky.urs.cz/item/CS_URS_2025_02/766681114 *800*7 *600*2	kus	9,000				
					7,000				
					2,000				
235	SUB	766682112	Montáž zárubní obložkových pro dveře jednokřídlové tl stěny přes 170 do 350 mm Výkaz výměr: Montáž zárubní dřevěných nebo plastových obložkových, pro dveře jednokřídlové, tloušťky stěny přes 170 do 350 mm https://podminky.urs.cz/item/CS_URS_2025_02/766682112 *800*7 *600*2	kus	9,000				
					7,000				
					2,000				



Poř. Typ	Kód	Popis	MJ	Nabízená Výměra	Jedn. Cena	Cena	Komentář zadavatele	Komentář uchazeče
236	SUB	61182345	zárubeň jednokřídlá obložková na pouzdro s fóliovým povrchem tl stěny 60-150mm rozměru 600-1100/1970, 2100mm	kus	9,000			
		Výkaz výměr: zárubeň jednokřídlá obložková na pouzdro s fóliovým povrchem tl stěny 60-150mm rozměru 600-1100/1970, 2100mm						
237	SUB	766691914	Vyvěšení nebo zavěšení dřevěných křídel dveří pl do 2 m2	kus	20,000			
		Výkaz výměr: Ostatní práce vyvěšení nebo zavěšení křídel dřevěných dveřních, plochy do 2 m2 https://podminky.urs.cz/item/CS_URS_2025_02/766691914 "800" 7+4 11,000 "600" 7+2 9,000						
238	SUB	766694126	Montáž parapetních desek dřevěných nebo plastových š přes 300 mm	m	14,000			
		Výkaz výměr: Montáž ostatních truhlářských konstrukcí parapetních desek dřevěných nebo plastových šířky přes 300 mm https://podminky.urs.cz/item/CS_URS_2025_02/766694126 1+1+2+2+2+6 14,000						
239	SUB	RMAT0010	P1 Deska parapetní modřínové dřevo šířka 350mm transparentní lak	m	15,540			
		Výkaz výměr: P1 Deska parapetní modřínové dřevo šířka 350mm transparentní lak 0,8*1+0,74*1+0,8*2+1,1*2+1,35*2+1,25*6 15,540						
240	SUB	998766121	Přesun hmot tonážní pro kce truhlářské ruční v objektech v do 6 m	t	7,816			
		Výkaz výměr: Přesun hmot pro konstrukce truhlářské stanoveny z hmotností přesunovaného materiálu vodorovná dopravní vzdálenost do 50 m ruční (bez užití mechanizace) v objektech výšky do 6 m https://podminky.urs.cz/item/CS_URS_2025_02/998766121						
241	SUB	O1	Okna dřevěné, dvoukřídlé OS/O s mikroventilací, izol. trojsklo, olejový tm. hnědý nátěr, B/M mas Uw max. 1,2W/m2K, 800x1050	ks	1,000			
		Výkaz výměr: Okna dřevěné, dvoukřídlé OS/O s mikroventilací, izol. trojsklo, olejový tm. hnědý nátěr, B/M mas Uw max. 1,2W/m2K, 800x1050 O1 1 1,000						
242	SUB	O2	Okna dřevěné, dvoukřídlé OS/O s mikroventilací, izol. trojsklo, olejový tm. hnědý nátěr, B/M mas Uw max. 1,2W/m2K, 800x740	ks	1,000			
		Výkaz výměr: Okna dřevěné, dvoukřídlé OS/O s mikroventilací, izol. trojsklo, olejový tm. hnědý nátěr, B/M mas Uw max. 1,2W/m2K, 800x740 O2 1 1,000						
243	SUB	O3	Okna dřevěné, dvoukřídlé OS/O s mikroventilací, izol. trojsklo, olejový tm. hnědý nátěr, B/M mas Uw max. 1,2W/m2K, 800x1350	ks	2,000			
		Výkaz výměr: Okna dřevěné, dvoukřídlé OS/O s mikroventilací, izol. trojsklo, olejový tm. hnědý nátěr, B/M mas Uw max. 1,2W/m2K, 800x1350 O3 2 2,000						
244	SUB	O4	Okna dřevěné, dvoukřídlé OS/O s mikroventilací, izol. trojsklo, olejový tm. hnědý nátěr, B/M mas Uw max. 1,2W/m2K, 1100x1400	ks	2,000			
		Výkaz výměr: Okna dřevěné, dvoukřídlé OS/O s mikroventilací, izol. trojsklo, olejový tm. hnědý nátěr, B/M mas Uw max. 1,2W/m2K, 1100x1400 O4 2 2,000						
245	SUB	O5	Okna dřevěné, dvoukřídlé OS/O s mikroventilací, izol. trojsklo, olejový tm. hnědý nátěr, B/M mas Uw max. 1,2W/m2K, 1350x1500	ks	2,000			
		Výkaz výměr: Okna dřevěné, dvoukřídlé OS/O s mikroventilací, izol. trojsklo, olejový tm. hnědý nátěr, B/M mas Uw max. 1,2W/m2K, 1350x1500 O5 2 2,000						

Poř.	Typ	Kód	Popis	MJ	Nabízená Výměra	Jedn. Cena	Cena	Komentář zadavatele	Komentář uchazeče
246	SUB	O6	Okna dřevěná, dvoukřídlé OS/O s mikroventilací, izol. trojsklo, olejový tm. hnědý nátěr, B/M mas Uw max. 1,2W/m2K, 1250x1500	ks	6,000				
			Výkaz výměr: Okna dřevěná, dvoukřídlé OS/O s mikroventilací, izol. trojsklo, olejový tm. hnědý nátěr, B/M mas Uw max. 1,2W/m2K, 1250x1500 O6 6		6,000				
247	SUB	PL1	Lávka pochůzí, dodávka a montáž - prkno 30x160, šířka 600mm, dle det.7	m2	37,260				
			Výkaz výměr: Lávka pochůzí, dodávka a montáž - prkno 30x160, šířka 600mm, dle det.7 lávka pochozí (0,6*(14,98+10,57+4,36+5,31+5,28)+2*0,16*(14,98+10,57+4,36+5,31+5,28))		37,260				
Oddíl			767: Konstrukce zámečnické						
248	SUB	767881132	Montáž bodů záchytného systému do šikmé střechy se střešní krytinou falcovanou	kus	98,000				
			Výkaz výměr: Montáž záchytného systému proti pádu bodů samostatných nebo v systému s poddajným kotvicím vedením na šikmé střechy (přes 15 °) se střešní krytinou drážkovanou https://podminky.urs.cz/item/CS_URS_2025_02/767881132 KL20 - bezpečnostní hák 98		98,000				
249	SUB	70921424	bod kotvicí pro šikmé střechy s falcovanou krytinou	kus	98,000				
			Výkaz výměr: bod kotvicí pro šikmé střechy s falcovanou krytinou						
250	SUB	767996701	Demontáž atypických zámečnických konstrukcí řezáním hm jednotlivých dílů do 50 kg	kg	40,000				
			Výkaz výměr: Demontáž ostatních zámečnických konstrukcí řezáním o hmotnosti jednotlivých dílů do 50 kg https://podminky.urs.cz/item/CS_URS_2025_02/767996701 stožár antén 20*2		40,000				
251	SUB	767Z4	Repase komínové lávky - dmtž, očištění, nový nátěr, výměna matic, nový pororošt, zpětná montáž, včetně montáže zábradlí	komple	1,000				
			Výkaz výměr: Repase komínové lávky - dmtž, očištění, nový nátěr, výměna matic, nový pororošt, zpětná montáž, včetně montáže zábradlí						
252	SUB	998767121	Přesun hmot tonážní pro zámečnické konstrukce ruční v objektech v do 6 m	t	0,067				
			Výkaz výměr: Přesun hmot pro zámečnické konstrukce stanovený z hmotnosti přesunovaného materiálu vodorovná dopravní vzdálenost do 50 m ruční (bez užití mechanizace) v objektech výšky do 6 m https://podminky.urs.cz/item/CS_URS_2025_02/998767121						
Oddíl			776: Podlahy povlakové						
253	SUB	776201812	Demontáž lepených povlakových podlah s podložkou ručně	m2	202,350				
			Výkaz výměr: Demontáž povlakových podlahovin lepených ručně s podložkou https://podminky.urs.cz/item/CS_URS_2025_02/776201812 2NP 35,03+17,64+17,4+16,87+7,65+10,24+18,45+18,49+9,0+12,9+12,89+12,89+12,9		202,350				
254	SUB	776212111	Volné položení textilních pásů s podlepením spojů páskou	m2	202,350				
			Výkaz výměr: Montáž textilních podlahovin volným položením s podlepením spojů páskou pásů https://podminky.urs.cz/item/CS_URS_2025_02/776212111 2NP 35,03+17,64+17,4+16,87+7,65+10,24+18,45+18,49+9,0+12,9+12,89+12,89+12,9		202,350				
255	SUB	RMAT0013	koberec zátěžový - dle výběru investora	m2	232,703				
			Výkaz výměr: koberec zátěžový - dle výběru investora 202,35*1,15 *Přepočtené koeficientem množství		232,703				
256	SUB	998776121	Přesun hmot tonážní pro podlahy povlakové ruční v objektech v do 6 m	t	0,279				
			Výkaz výměr: Přesun hmot pro podlahy povlakové stanovený z hmotnosti přesunovaného materiálu vodorovná dopravní vzdálenost do 50 m ruční (bez užití mechanizace) v objektech výšky do 6 m https://podminky.urs.cz/item/CS_URS_2025_02/998776121						

Poř.	Typ	Kód	Popis	MJ	Nabízená Výměra	Jedn. Cena	Cena	Komentář zadavatele	Komentář uchazeče
Oddíl			783: Dokončovací práce - nátěry						
257	SUB	783201201_R	Příprava podkladu tesařských konstrukcí před provedením nátěru očištěním kartáči	m2	283,130				
Výkaz výměr:			Příprava podkladu tesařských konstrukcí před provedením nátěru očištěním kartáči						
			fasáda - palubky/šindel				283,13		
			283,13				283,130		
258	SUB	783213121	Napouštěcí dvojnásobný syntetický biocidní nátěr tesařských konstrukcí zabudovaných do konstrukce	m2	1 956,220				
Výkaz výměr:			Preventivní napouštěcí nátěr tesařských prvků proti dřevokazným houbám, hmyzu a plísním zabudovaných do konstrukce dvojnásobný syntetický						
			https://podminky.urs.cz/item/CS_URS_2025_02/783213121						
			(0,14+0,18)*2*1,5*1				0,960		
			(0,14+0,18)*2*1,5*1				0,960		
			(0,12+0,16)*2*(6,0*4+7,0*1+10,5*1)				23,240		
			(0,08+0,16)*2*(4,5*10+3,5*3+1,5*3)				28,800		
			(0,12+0,16)*2*0,25*30				4,200		
			(0,12+0,16)*2*6,0*10				33,600		
			(0,14+0,18)*2*6,0*5				19,200		
			(0,2+0,26)*2*6,0*2				11,040		
			(0,1+0,14)*2*(5,0*2+6,0*4)				16,320		
			(0,1+0,14)*0,25*75				4,500		
			(0,1+0,14)*2*6,0*6				17,280		
			(0,14+0,12)*2*6,0*2				6,240		
			(0,16+0,2)*2*8,5*2				12,240		
			(0,16+0,14)*2*8,5*1				5,100		
			(0,12+0,16)*2*5,5*11				33,880		
			(0,16+0,16)*2*0,25*3				0,480		
			(0,16+0,16)*2*0,5*3				0,960		
			(0,12+0,16)*6,0*1				1,680		
			(0,12+0,06)*2*420,0				151,200		
			(0,12+0,04)*2*275				88,000		
			(0,12+0,03)*170				25,500		
			11,4*2				22,800		
			112,9*2				225,800		
			13,82*2				27,640		
			597,3*2				1 194,600		
259	SUB	783218111_R	Lazurovací nátěr tesařských konstrukcí dvojnásobný syntetický - typ karbolín	m2	1 999,680				
Výkaz výměr:			Lazurovací nátěr tesařských konstrukcí dvojnásobný syntetický - typ karbolín						
			výpis řeziva - 11						
			78,0				78,000		
			výpis řeziva - 19						
			76,0				76,000		
			výpis řeziva - 38						
			60,0				60,000		
			střecha - přesahy						
			316,04				316,040		
			kce schodiště						
			5,3*5,3*2				56,180		
			kce schodiště - palubky/šindel						
			130,49				130,490		
			fasáda - palubky/šindel						
			283,13				283,130		
			999,84*2				1 999,680		
260	SUB	783314101	Základní jednonásobný syntetický nátěr zámečnických konstrukcí	m2	5,184				
Výkaz výměr:			Základní nátěr zámečnických konstrukcí jednonásobný syntetický						



Poř.	Typ	Kód	Popis	MJ	Nabízená Výměra	Jedn. Cena	Cena	Komentář zadavatele	Komentář uchazeče
			https://podminky.urs.cz/item/CS_URS_2025_02/783314101 Z1 27*0,06*0,8*2*2		5,184				
261	SUB	783317101	Krycí jednonásobný syntetický standardní nátěr zámečnických konstrukcí Výkaz výměr: Krycí nátěr (email) zámečnických konstrukcí jednonásobný syntetický standardní https://podminky.urs.cz/item/CS_URS_2025_02/783317101 Z1 27*0,06*0,8*2	m2	2,592		2,592		
Oddíl			784: Dokončovací práce - malby a tapety						
262	SUB	784171101	Zakrytí vnitřních podlah včetně pozdějšího odkrytí Výkaz výměr: Zakrytí nemalovaných ploch (materiál ve specifikaci) včetně pozdějšího odkrytí podlah https://podminky.urs.cz/item/CS_URS_2025_02/784171101 2NP 2*(35,03+17,64+17,4+16,87+7,65+10,24+18,45+18,49+9,0+12,9+12,89*2+12,9)	m2	404,700		404,700		
263	SUB	69311081	geotextilie netkaná separační, ochranná, filtrační, drenážní PES 300g/m2 Výkaz výměr: geotextilie netkaná separační, ochranná, filtrační, drenážní PES 300g/m2 2NP (35,03+17,64+17,4+16,87+7,65+10,24+18,45+18,49+9,0+12,9+12,89*2+12,9) 202,35*1,15 'Přepočtené koeficientem množství'	m2	232,703		202,350 232,703		
264	SUB	60726240	deska dřevoštěpková OSB 3 ostrá hrana nebrošená tl 12mm Výkaz výměr: deska dřevoštěpková OSB 3 ostrá hrana nebrošená tl 12mm 2NP (35,03+17,64+17,4+16,87+7,65+10,24+18,45+18,49+9,0+12,9+12,89*2+12,9) 202,35*1,15 'Přepočtené koeficientem množství'	m2	232,703		202,350 232,703		
265	SUB	784221101	Dvojnásobné bílé malby ze směsí za sucha dobře otěruvzdorných v místnostech do 3,80 m Výkaz výměr: Malby z malířských směsí otěruvzdorných za sucha dvojnásobné, bílé za sucha otěruvzdorné dobře v místnostech výšky do 3,80 m https://podminky.urs.cz/item/CS_URS_2025_02/784221101 výmalba stěn v pokojích a chodbách (42,71+17,6+17,4+17,6+14,2+16,2+17,7+17,6+17,65+14,9+14,5+14,5+14,8)*2,6 odečet dveře -(0,8*1,97*11*2+0,6*1,97*3+0,9*1,97*2+0,8*1,97*2) stropy plošně 2NP 35,03+17,64+17,4+16,87+7,65+10,24+18,45+18,49+9,0+12,9+12,89+12,89+12,9 elektro 1NP 10,0	m2	784,570		617,136 -44,916 202,350 10,000		
Skupina			VRN: Vedlejší rozpočtové náklady						
Oddíl			VRN1: Průzkumné, zeměměřičské a projektové práce						
267	SUB	011224000	Mykologický průzkum Výkaz výměr: Mykologický průzkum https://podminky.urs.cz/item/CS_URS_2025_02/011224000	komple	1,000				
268	SUB	011503001	Stavební průzkum - průzkum odkrytých dřevěných konstrukcí - statik Výkaz výměr: Stavební průzkum - průzkum odkrytých dřevěných konstrukcí - statik	komple	1,000				
269	SUB	011503002	Stavební průzkum - zhodnocení stavu kminových těles - kominík Výkaz výměr: Stavební průzkum - zhodnocení stavu kminových těles - kominík	komple	1,000				
270	SUB	013254000	Dokumentace skutečného provedení stavby Výkaz výměr: Dokumentace skutečného provedení stavby https://podminky.urs.cz/item/CS_URS_2025_02/013254000	komple	1,000				
271	SUB	013294001	Ostatní dokumentace stavby - dílenská dokumentace - návrh záchytného systému Výkaz výměr: Ostatní dokumentace stavby - dílenská dokumentace - návrh záchytného systému	komple	1,000				

Poř.	Typ	Kód	Popis	MJ	Nabízená Výměra	Jedn. Cena	Cena	Komentář zadavatele	Komentář uchazeče
Oddíl			VRN3: Zařízení staveniště						
272	SUB	030001000	Zařízení staveniště - vybudování Výkaz výměr: Zařízení staveniště - vybudování https://podminky.urs.cz/item/CS_URS_2025_02/030001000	komple	1,000				
273	SUB	030001001	Zařízení staveniště - provoz Výkaz výměr: Zařízení staveniště - provoz	soubor	1,000				
274	SUB	030001002	Zařízení staveniště - odstranění Výkaz výměr: Zařízení staveniště - odstranění	komple	1,000				
Oddíl			VRN4: Inženýrská činnost						
275	SUB	041002001	Dozory - biologický dozor - návrh opatření Výkaz výměr: Dozory - biologický dozor - návrh opatření	komple	1,000				
276	SUB	043194001	Zkoušky - revize záchytného systému Výkaz výměr: Zkoušky - revize záchytného systému	komple	1,000				
Oddíl			VRN9: Ostatní náklady						
277	SUB	092002000	Ostatní náklady související s provozem - povolení vjezdu Výkaz výměr: Ostatní náklady související s provozem - povolení vjezdu https://podminky.urs.cz/item/CS_URS_2025_02/092002000	komple	1,000				
Objekt			SO02: Elektroinstalace						
Skupina			741_1: Uzemnění						
Oddíl			741_1.: Uzemnění						
1	SUB	Pol1	Drát nerezový V4A průměr 10, vč. připojení k HOP/MET a HDS Výkaz výměr: Drát nerezový V4A průměr 10, vč. připojení k HOP/MET a HDS	m	72,000				
2	SUB	Pol2	Zkušební svorka SZD Výkaz výměr: Zkušební svorka SZD	ks	5,000				
3	SUB	Pol3	Značkovací štítek Výkaz výměr: Značkovací štítek	ks	5,000				
4	SUB	Pol4	Zemnicí pásek nerez V4A 30/3,5 Výkaz výměr: Zemnicí pásek nerez V4A 30/3,5	m	115,000				
5	SUB	Pol5	Zemní práce pro uzemnění pásek+vodič (výkop, uložení, zához, hutnění), š-0,3m, h-0,8m Výkaz výměr: Zemní práce pro uzemnění pásek+vodič (výkop, uložení, zához, hutnění), š-0,3m, h-0,8m	m	127,000				
6	SUB	Pol6	Zemní práce pro uzemnění/rošt (výkop, uložení, zához, hutnění), h-0,25m Výkaz výměr: Zemní práce pro uzemnění/rošt (výkop, uložení, zához, hutnění), h-0,25m	m2	30,000				
7	SUB	Pol7	Mřížový rošt pro ochranu před krokovým napětím 2000x1000x4mm Výkaz výměr: Mřížový rošt pro ochranu před krokovým napětím 2000x1000x4mm	ks	15,000				
8	SUB	Pol8	Svorka spojovací nerez Rd 3-5mm N Výkaz výměr: Svorka spojovací nerez Rd 3-5mm N	ks	90,000				
9	SUB	Pol9	Svorka připojovací nerez Rd 3-10mm N Výkaz výměr: Svorka připojovací nerez Rd 3-10mm N	ks	20,000				
10	SUB	Pol10	Nerez svorka pásek x pásek SR2b N Výkaz výměr: Nerez svorka pásek x pásek SR2b N	ks	10,000				
11	SUB	Pol11	Nerez svorka pásek x vodič SR3b N Výkaz výměr: Nerez svorka pásek x vodič SR3b N	ks	32,000				
12	SUB	741_101	Kompletační činnost 1,5% z oddílu 741_1	komple	1,500				

Poř.	Typ	Kód	Popis	MJ	Nabízená Výměra	Jedn. Cena	Cena	Komentář zadavatele	Komentář uchazeče
			Výkaz výměr: Kompletační činnost 1,5% z oddílu 741_1						
13	SUB	741_102	Přesun 3% z oddílu 741_1	komple	3,000				
			Výkaz výměr: Přesun 3% z oddílu 741_1						
14	SUB	741_103	Profez 2% z oddílu 741_1	komple	2,000				
			Výkaz výměr: Profez 2% z oddílu 741_1						
15	SUB	741_104	Podružný materiál 3% z oddílu 741_1	komple	3,000				
			Výkaz výměr: Podružný materiál 3% z oddílu 741_1						
	Skupina	741_2: Blesk							
	Oddíl	741_2.: Blesk							
16	SUB	Pol12	Vodič tvrzený AlMgSi 8	m	76,000				
			Výkaz výměr: Vodič tvrzený AlMgSi 8						
17	SUB	Pol13	Svorka na okapovou rouru SOR vč. upínacího pásku	ks	16,000				
			Výkaz výměr: Svorka na okapovou rouru SOR vč. upínacího pásku						
18	SUB	Pol14	Svorka okapová SOD	ks	1,000				
			Výkaz výměr: Svorka okapová SOD						
19	SUB	Pol15	Svorka křížová SKD	ks	5,000				
			Výkaz výměr: Svorka křížová SKD						
20	SUB	Pol16	Svorka spojovací SS	ks	10,000				
			Výkaz výměr: Svorka spojovací SS						
21	SUB	Pol17	Podpěra vedení na hřebenače PVH	ks	52,000				
			Výkaz výměr: Podpěra vedení na hřebenače PVH						
22	SUB	Pol18	Podpěra vedení s přichytkou a hrotem PVPH	ks	20,000				
			Výkaz výměr: Podpěra vedení s přichytkou a hrotem PVPH						
23	SUB	Pol19	Držák mezi střešní krokve vč.příslušenství	ks	5,000				
			Výkaz výměr: Držák mezi střešní krokve vč.příslušenství						
24	SUB	Pol20	Podpůrná trubka GFK/AL s jímacím hrotem 1,955m/2,5m, vč.příslušenství	kpl	5,000				
			Výkaz výměr: Podpůrná trubka GFK/AL s jímacím hrotem 1,955m/2,5m, vč.příslušenství						
25	SUB	Pol21	Průchodka střešou	ks	5,000				
			Výkaz výměr: Průchodka střešou						
26	SUB	Pol22	Střešní držák vedení pro vodič HVI 23mm - šikmá střeška	kpl	28,000				
			Výkaz výměr: Střešní držák vedení pro vodič HVI 23mm - šikmá střeška						
27	SUB	Pol23	Podpěra vedení PVHVI pro montáž na stěnu plastová s PE podložkou	ks	29,000				
			Výkaz výměr: Podpěra vedení PVHVI pro montáž na stěnu plastová s PE podložkou						
28	SUB	Pol24	Svorka na okapovou rouru SOR vč. upínacího pásku pro HVI	ks	8,000				
			Výkaz výměr: Svorka na okapovou rouru SOR vč. upínacího pásku pro HVI						
29	SUB	Pol25	Vodič HVI long s vysokonapětovou ochranou 23mm šedý	m	85,000				
			Výkaz výměr: Vodič HVI long s vysokonapětovou ochranou 23mm šedý						
30	SUB	Pol26	Sada přípojovacích prvků pro vodič HVI uvnitř podpůrné trubky pro oba konce	kpl	5,000				
			Výkaz výměr: Sada přípojovacích prvků pro vodič HVI uvnitř podpůrné trubky pro oba konce						
31	SUB	Pol27	Svorka PA pro vodič HVI long	ks	5,000				
			Výkaz výměr: Svorka PA pro vodič HVI long						
32	SUB	Pol28	Litínová šachta LŠ perforovaná pro SZD	ks	5,000				
			Výkaz výměr: Litínová šachta LŠ perforovaná pro SZD						

Poř.	Typ	Kód	Popis	MJ	Nabízená Výměra	Jedn. Cena	Cena	Komentář zadavatele	Komentář uchazeče
33	SUB	Pol29	Demontáž stávající ochrany před bleskem Výkaz výměr: Demontáž stávající ochrany před bleskem	kpl	1,000				
34	SUB	741_201	Kompletační činnost 1,5% z oddílu 741_2 Výkaz výměr: Kompletační činnost 1,5% z oddílu 741_2	komple	1,500				
35	SUB	741_202	Přesun 3% z oddílu 741_2 Výkaz výměr: Přesun 3% z oddílu 741_2	komple	3,000				
36	SUB	741_203	Prořez 2% z oddílu 741_2 Výkaz výměr: Prořez 2% z oddílu 741_2	komple	2,000				
37	SUB	741_204	Podružný materiál 3% z oddílu 741_2 Výkaz výměr: Podružný materiál 3% z oddílu 741_2	komple	3,000				
Skupina Oddíl			741_3: Elektroinstalace 741_3: Elektroinstalace						
38	SUB	Pol30	Zásuvka 230V/16A dvojnásobná s natočením Výkaz výměr: Zásuvka 230V/16A dvojnásobná s natočením	ks	19,000				
39	SUB	Pol31	Zásuvka 230V/16A dvojnásobná s natoč.do hořlavých podkladů a na ně Výkaz výměr: Zásuvka 230V/16A dvojnásobná s natoč.do hořlavých podkladů a na ně	ks	33,000				
40	SUB	Pol32	Zásuvka 230V/16A jednonásobná IP44 Výkaz výměr: Zásuvka 230V/16A jednonásobná IP44	ks	3,000				
41	SUB	Pol33	Jednopólový spínač Výkaz výměr: Jednopólový spínač	ks	11,000				
42	SUB	Pol34	Jednopólový spínač do hořlavých podkladů a na ně Výkaz výměr: Jednopólový spínač do hořlavých podkladů a na ně	ks	7,000				
43	SUB	Pol35	Velkoplošné tlačítko IP44 Výkaz výměr: Velkoplošné tlačítko IP44	ks	2,000				
44	SUB	Pol36	Sériový přepínač IP44 Výkaz výměr: Sériový přepínač IP44	ks	2,000				
45	SUB	Pol37	Krabice přístrojová KP Výkaz výměr: Krabice přístrojová KP	ks	37,000				
46	SUB	Pol38	Krabice přístrojová KPL 64-50/LD HF_KA bezhalogenová Výkaz výměr: Krabice přístrojová KPL 64-50/LD HF_KA bezhalogenová	ks	40,000				
47	SUB	Pol39	Krabice rozvodná KR Výkaz výměr: Krabice rozvodná KR	ks	42,000				
48	SUB	Pol40	Krabice přístrojová KPL 64-50/LD HF_KA bezhalogenová vč.Wago svorek a bezhalogenového víčka V 68HF_HB Výkaz výměr: Krabice přístrojová KPL 64-50/LD HF_KA bezhalogenová vč.Wago svorek a bezhalogenového víčka V 68HF_HB	ks	46,000				
49	SUB	Pol41	Ventilátorové relé Výkaz výměr: Ventilátorové relé	ks	2,000				
50	SUB	Pol42	Stropní pohybové čidlo Výkaz výměr: Stropní pohybové čidlo	ks	5,000				
51	SUB	Pol43	Nástěnné pohybové čidlo Výkaz výměr: Nástěnné pohybové čidlo	ks	2,000				
52	SUB	Pol44	Sporáková přípojka se signální doutnavkou Výkaz výměr: Sporáková přípojka se signální doutnavkou	ks	1,000				

Poř.	Typ	Kód	Popis	MJ	Nabízená Výměra	Jedn. Cena	Cena	Komentář zadavatele	Komentář uchazeče
53	SUB	Pol45	Kabel CXKH-R 3Ox1,5 - B2ca,s1,d1 Výkaz výměr: Kabel CXKH-R 3Ox1,5 - B2ca,s1,d1	m	200,000				
54	SUB	Pol46	Kabel CXKH-R 3Jx1,5 - B2ca,s1,d1 Výkaz výměr: Kabel CXKH-R 3Jx1,5 - B2ca,s1,d1	m	250,000				
55	SUB	Pol47	Kabel CXKH-R 5Jx1,5 - B2ca,s1,d1 Výkaz výměr: Kabel CXKH-R 5Jx1,5 - B2ca,s1,d1	m	90,000				
56	SUB	Pol48	Kabel CXKH-R 3Jx2,5 - B2ca,s1,d1 Výkaz výměr: Kabel CXKH-R 3Jx2,5 - B2ca,s1,d1	m	650,000				
57	SUB	Pol49	Vodič CXKH-R 1x6 - B2ca,s1,d1-zelenožlutý Výkaz výměr: Vodič CXKH-R 1x6 - B2ca,s1,d1-zelenožlutý	m	200,000				
58	SUB	Pol50	Vodič CXKH-R 1x16 - B2ca,s1,d1-zelenožlutý Výkaz výměr: Vodič CXKH-R 1x16 - B2ca,s1,d1-zelenožlutý	m	80,000				
59	SUB	Pol51	Vodič CXKH-R 1x25 - B2ca,s1,d1-zelenožlutý Výkaz výměr: Vodič CXKH-R 1x25 - B2ca,s1,d1-zelenožlutý	m	45,000				
60	SUB	Pol52	Svorkovnice OP v krabici Výkaz výměr: Svorkovnice OP v krabici	ks	4,000				
61	SUB	Pol53	Kabel CXKH-R 5Jx10 - B2ca,s1,d1 Výkaz výměr: Kabel CXKH-R 5Jx10 - B2ca,s1,d1	m	45,000				
62	SUB	Pol54	Bezhalogenová lišta vkládací vč. spojovacích dílů Výkaz výměr: Bezhalogenová lišta vkládací vč. spojovacích dílů	m	20,000				
63	SUB	Pol55	Zřízení kabelových tras (frézování, sekání, zapravení, hrubý úklid) Výkaz výměr: Zřízení kabelových tras (frézování, sekání, zapravení, hrubý úklid)	m	96,000				
64	SUB	Pol56	Sekání kapes a průrazů Výkaz výměr: Sekání kapes a průrazů	ks	205,000				
65	SUB	Pol57	Kabelová spona pro vedení do podhledu Výkaz výměr: Kabelová spona pro vedení do podhledu	ks	850,000				
66	SUB	Pol58	A - LED svítidlo přisazené, KTN 2000-840, HF, IP65, IK10, 16,3W, 1950lm Výkaz výměr: A - LED svítidlo přisazené, KTN 2000-840, HF, IP65, IK10, 16,3W, 1950lm	ks	18,000				
67	SUB	Pol59	ANO - LED svítidlo přisazené, KTN 2000-840, HF, IP65, IK10, 16,3W, 1950lm, nouzový modul min.1hodina Výkaz výměr: ANO - LED svítidlo přisazené, KTN 2000-840, HF, IP65, IK10, 16,3W, 1950lm, nouzový modul min.1hodina	ks	4,000				
68	SUB	Pol60	ANO - LED svítidlo přisazené, KTN 2000-840, HF, IP65, IK10, 16,3W, 1950lm, nouzový modul min.1hodina, vestavěné pohybové čidlo Výkaz výměr: ANO - LED svítidlo přisazené, KTN 2000-840, HF, IP65, IK10, 16,3W, 1950lm, nouzový modul min.1hodina, vestavěné pohybové čidlo	ks	1,000				
69	SUB	Pol61	B - LED svítidlo přisazené, NOVS M 3500-840 DI HF, IP54, IK08, 24,6W, 3500lm Výkaz výměr: B - LED svítidlo přisazené, NOVS M 3500-840 DI HF, IP54, IK08, 24,6W, 3500lm	ks	11,000				
70	SUB	Pol62	NO - LED nouzové svítidlo s piktogramem - 4W, nouzový modul 3 hodiny Výkaz výměr: NO - LED nouzové svítidlo s piktogramem - 4W, nouzový modul 3 hodiny	ks	4,000				
71	SUB	Pol63	Demontáž stávající elektroinstalace + 15% (je uvažováno s veškerou demontáží svítidel, rozvodnic, kabeláží, zásuvek, vypínačů, krabic rozvodných a přístrojových) Výkaz výměr: Demontáž stávající elektroinstalace + 15% (je uvažováno s veškerou demontáží svítidel, rozvodnic, kabeláží, zásuvek, vypínačů, krabic rozvodných a přístrojových)	ks	1,000				
72	SUB	741_301	Kompletační činnost 4,5% z oddílu 741_3	komple	4,500				

Poř.	Typ	Kód	Popis	MJ	Nabízená Výměra	Jedn. Cena	Cena	Komentář zadavatele	Komentář uchazeče
			Výkaz výměr: Kompletační činnost 4,5% z oddílu 741_3						
73	SUB	741_302	Přesun 3% z oddílu 741_3	komple	3,000				
			Výkaz výměr: Přesun 3% z oddílu 741_3						
74	SUB	741_303	Prořez 2% z oddílu 741_3	komple	2,000				
			Výkaz výměr: Prořez 2% z oddílu 741_3						
75	SUB	741_304	Podružný materiál 3% z oddílu 741_3	komple	3,000				
			Výkaz výměr: Podružný materiál 3% z oddílu 741_3						
	Skupina	741_4: Rozvodnice							
	Oddíl	741_4.: Rozvodnice							
76	SUB	Pol64	Zapuštěný rám s dveřmi, vč.příslušenství š-590xv-610xhl-160mm, EI30, OCEP/Z (R2)	kpl	1,000				
			Výkaz výměr: Zapuštěný rám s dveřmi, vč.příslušenství š-590xv-610xhl-160mm, EI30, OCEP/Z (R2)						
77	SUB	Pol65	Konstrukce instalační, plastové panely, vč.příslušenství (R2)	kpl	1,000				
			Výkaz výměr: Konstrukce instalační, plastové panely, vč.příslušenství (R2)						
78	SUB	Pol66	Instalační hlavní vypínač 40 A, 3P	ks	1,000				
			Výkaz výměr: Instalační hlavní vypínač 40 A, 3P						
79	SUB	Pol67	Instalační stykač R20/230V	ks	2,000				
			Výkaz výměr: Instalační stykač R20/230V						
80	SUB	Pol68	Instalační jistič 10kA, B6/1, 1P	ks	2,000				
			Výkaz výměr: Instalační jistič 10kA, B6/1, 1P						
81	SUB	Pol69	Instalační jistič 10kA, B25/3, 3P	ks	1,000				
			Výkaz výměr: Instalační jistič 10kA, B25/3, 3P						
82	SUB	Pol70	Oblouková ochrana AFDD 10 kA, 2P, C10A, 30 mA, A	ks	5,000				
			Výkaz výměr: Oblouková ochrana AFDD 10 kA, 2P, C10A, 30 mA, A						
83	SUB	Pol71	Oblouková ochrana AFDD 10 kA, 2P, B16A, 30 mA, A	ks	9,000				
			Výkaz výměr: Oblouková ochrana AFDD 10 kA, 2P, B16A, 30 mA, A						
84	SUB	Pol72	Svodič přepětí kombinovaný T1+T2, kompletní, TN-S, 400V	ks	1,000				
			Výkaz výměr: Svodič přepětí kombinovaný T1+T2, kompletní, TN-S, 400V						
85	SUB	741_401	Kompletační činnost 4,5% z oddílu 741_4	komple	4,500				
			Výkaz výměr: Kompletační činnost 4,5% z oddílu 741_4						
86	SUB	741_402	Přesun 3% z oddílu 741_4	komple	3,000				
			Výkaz výměr: Přesun 3% z oddílu 741_4						
87	SUB	741_403	Prořez 2% z oddílu 741_4	komple	2,000				
			Výkaz výměr: Prořez 2% z oddílu 741_4						
88	SUB	741_404	Podružný materiál 3% z oddílu 741_4	komple	3,000				
			Výkaz výměr: Podružný materiál 3% z oddílu 741_4						
	Skupina	OST: Ostatní							
	Oddíl	OST.: Ostatní							
89	SUB	OST01	TIČR	soub	1,000				
			Výkaz výměr: TIČR						
90	SUB	OST02	Revize, koordinace s profesemi	komple	1,000				
			Výkaz výměr: Revize, koordinace s profesemi						

Poř.	Typ	Kód	Popis	MJ	Nabízená Výměra	Jedn. Cena	Cena	Komentář zadavatele	Komentář uchazeče	
Celková cena nabídky:							10 536 721,47	Kč		

Seznam poddodavatelů
na plnění zakázky
„Turistická chata Javorový, Tyra čp. 58, Třinec – rekonstrukce střechy“

Identifikační údaje dodavatele	
Obchodní firma/název nebo Obchodní firma/jméno a příjmení	IMVsolutions s.r.o.
IČO	53427203
Sídlo	Chočská 1541/02601 Dolný Kubín, SR
Osoba oprávněná jednat jménem dodavatele	Jakub Kecera, jednatel

Seznam poddodavatelů v souladu s § 105 odst. 1 zákona č. 134/2016 Sb., o zadávání veřejných zakázek			Věcně vymezená část plnění zakázky, kterou hodlá dodavatel plnit prostřednictvím poddodavatelů
1.	Název:	TIMO profistavby s.r.o.	Výkon stavbyvedoucího
	Sídlo:	Petřvaldská 1193/1, 71000 Slezská Ostrava	
	Právní forma:	s.r.o.	
	IČO:	28591801	
2.	Název:	JUVENFORM s.r.o.	Výkon stavbyvedoucího
	Sídlo:	Tyršova 1438/38, 702 00 Ostrava	
	Právní forma:	s.r.o.	
	IČO:	27806596	
3.	Název:		
	Sídlo:		
	Právní forma:		
	IČO:		

V případě většího počtu poddodavatelů použije dodavatel tento formulář opakovaně.

V dne

.....

Razítko (nebo uvedení obchodní firmy / názvu nebo jména a příjmení dodavatele)
 podpis osoby oprávněné jednat za dodavatele

