

Vyplní zadavatel a odešle zhotoviteli:

Požadavek na zajištění operativní činnosti, údržby, opravy a servisu objektů ve správě OŘ Ostrava

číslo **106-2026**

Kategorie požadavku:

Operativní činnost

Údržba

Oprava

Servis

<input type="checkbox"/>
<input type="checkbox"/>
<input checked="" type="checkbox"/>
<input type="checkbox"/>

Kategorie objektu :

A

B

C

<input type="checkbox"/>
<input checked="" type="checkbox"/>
<input type="checkbox"/>

Zakázky:

E211H1G21ZP2

Škodní událost ANO/NE

NE

Název objektu:

Osíčko - RZZ

Inventární číslo, číslo SAP:

IC6000384813

Popis zjištěné závady

GPS souřadnice

49.4233222N, 17.7425103E

Osíčko - RZZ

Stavební práce spočívají v opravě fasády budovy, kdy zdivo z plynosilikátu bude opraveno včetně opravy zateplení, odstarněn stávající obklad z kabřince, odstraněna stávající římsa včetně oplechování, provedeno zazdění otvorů, provedeno nové olechování oken, opraven vstup do budovy schodky s podestou, opravena podlaha pod přístřeškem - venkovní sklad. Kolem otvorů pro dieselagregát bude provedena nehořlavá izolace včetně ventilačních otvorů.

Prosím o zpracování položkového prováděcího rozpočtu.

Termín ukončení prací: říjen 2026

Příloha: foto, výkresy

Vzdálenost v KM

57

Požadavek zpracoval:

datum:

podpis

<input type="text"/>	09.04.2026	<input type="text"/>
----------------------	------------	----------------------

Požadavek schválil:

podpis:

datum:

<input type="text"/>	<input type="text"/>	<input type="text"/>
----------------------	----------------------	----------------------

Požadavek odeslal zhotoviteli:

datum a čas:

telefon, email, jiný způsob.:

<input type="text"/>	09.04.2026	<input type="text"/>
----------------------	------------	----------------------

vyplní zhotovitel a zašle obratem informaci zpět zadavateli

Požadavek přijal :

datum a čas:

<input type="text"/>	09.04.2026 v 13:01
----------------------	--------------------

Kontaktní osoba pro zajištění opravy

tel., email:

<input type="text"/>	<input type="text"/>
----------------------	----------------------

Termín dodání cenové nabídky objednateli:

Dodání nabídky

10.04.2026	09.04.2026
------------	------------

Návrh termínu na zahájení a ukončení prací /je-li možné stanovit/

Termíny budou dle TZ uvedeny v cenové nabídce

<input type="text"/>	<input type="text"/>
----------------------	----------------------

NABÍDKOVÝ LIST

Číslo zakázky	106/2026		
Název majetku	Osíčko - RZZ	inventární číslo	IC6000384813
zahájení prací	15.06.2026	ukončení prací	31.10.2026

popis prací

Požadavek - Osíčko - RZZ

Stavební práce spočívají v opravě fasády budovy, kdy zdivo z plynosilikátu bude zatepleno polystyrenem EPS 150mm, před zateplením bude odstarněn stávající obklad z kabřince, odstraněna stávající římsa včetně oplechování, provedeno zazdění otvorů, provedeno nové olechování oken, opraven vstup do budovy schodky s podestou, opravena podlaha pod přístřeškem - venkovní sklad. Kolem otvorů pro dieselagregát bude provedena nehořlavá izolace včetně ventilačních otvorů.

Zpracování položkového prováděcího rozpočtu.

Termín ukončení prací: 10/2026

Příloha: foto, výkresy

SOUPIS PRACÍ A VÝKONŮ

Označení položky	NÁZEV POLOŽKY	MJ	cena za MJ	počet MJ	CENA	pozn.
	Základní rozpočtové náklady					
	HSV					
	PSV					
	viz položkový rozpočet - příloha					
	SOUČET ZRN					
	Vedlejší rozpočtové náklady					
	VRN					
	viz položkový rozpočet - příloha					
	SOUČET VRN					
	SOUČET ZRN + VRN					
	PŘIRÁŽKA/ZVÝHODNĚNÍ			57		
	Cena za zakázku celkem				1 594 546,21	

za zhotovitele vyhotovil

za objednatele převzal

REKAPITULACE STAVBY

Kód: 106
Stavba: 106 Osíčko - RZZ

KSO:
Místo:

CC-CZ:
Datum:

Zadavatel:

IČ:
DIČ:

Zhotovitel:

IČ:
DIČ:

Projektant:

IČ:
DIČ:

Zpracovatel:

IČ:
DIČ:

Poznámka:

Cena bez DPH

	Sazba daně	Základ daně
DPH základní	21,00%	
DPH snížená	12,00%	0,00

Cena s DPH	v	CZK
-------------------	----------	------------

Projektant

Zpracovatel

Datum a podpis:

Razítko

Datum a podpis:

Razítko

Objednavatel

Zhotovitel

Datum a podpis:

Razítko

Datum a podpis:

Razítko

REKAPITULACE OBJEKTŮ STAVBY A SOUPISŮ PRACÍ

Kód: 106

Stavba: 106 Osíčko - RZZ

Místo:

Datum:

Zadavatel:

Projektant:

Zhotovitel:

Zpracovatel:

Kód	Popis	Cena bez DPH [CZK]	Cena s DPH [CZK]
-----	-------	--------------------	------------------

Náklady z rozpočtů

01 zateplení
02 VRN

SOUPIS PRACÍ

Stavba:

106 Osíčko - RZZ

Objekt:

01 - zateplení

Místo:

Datum:

Zadavatel:

Projektant:

Zhotovitel:

Zpracovatel:

PČ	Typ	Kód	Popis	MJ	Množství	J.cena [CZK]	Cena celkem [CZK]
----	-----	-----	-------	----	----------	--------------	-------------------

Náklady soupisu celkem

D	HSV	Práce a dodávky HSV					
D	3	Svislé a kompletní konstrukce					
1	K	310238211	Zazdívká otvorů pl přes 0,25 do 1 m2 ve zdivu nadzákladovém cihlami pálenými na MVC	m3		0,868	
	VV		0,35*1,2*1,4				0,588
	VV		0,35*0,8*1,0				0,280
	VV		Součet				0,868
D	6	Úpravy povrchů, podlahy a osazování výplní					
2	K	621151011.LBC.001	Penetrační nátěr Cemix ST COLOR vnějších pastovitých tenkovrstvých omítek podhledů	m2		48,384	
	VV		8,5*4,5"strop				38,250
	VV		3,925*0,65+3,825*0,65+3,92*0,65*2"průvlaky				10,134
	VV		Součet				48,384
3	K	621211021	Montáž kontaktního zateplení vnějších podhledů lepením a mechanickým kotvením polystyrénových desek do betonu nebo zdiva tl přes 80 do 120 mm	m2		38,250	
	VV		"přístřešek				
	VV		8,5*4,5"strop				38,250
	VV		Součet				38,250
4	M	283M01	deska EPS 70 fasádní tl 100mm	m2		40,163	
	VV		38,25*1,05 "Přepočtené koeficientem množství				40,163
	VV		Součet				40,163
5	K	621531022.LBC.001	Tenkovrstvá silikonová omítka zatíraná Cemix 2,0 mm vnějších podhledů	m2		48,384	
	VV		8,5*4,5"strop				38,250
	VV		3,925*0,65+3,825*0,65+3,92*0,65*2"průvlaky				10,134
	VV		Součet				48,384
6	K	622131121	Penetrační nátěr vnějších stěn nanášený ručně	m2		286,883	
	VV		3,8*25,8"ulice				98,040
	VV		3,8*9,5"čelo - parkoviště				36,100
	VV		4,3*1,295"čelo kotelna				5,569
	VV		4,3*25,075"kolejiště				107,823
	VV		0,8*9,0*2+0,5*4,05*2+0,65*9,0+0,65*3,92*2*4"průvlaky, sloupy přístřešek				44,684
	VV		-(1,2*1,2*19+0,6*1,2*4+1,54*2,05+1,6*2,9)"otvory				-38,037
	VV		0,35*((1,2*3*19)+((0,6+1,2*2)*4)+(1,54+2,05*2)+(1,6+2,9*2))"o stěni				32,704
	VV		Součet				286,883
7	K	622135001	Vyrovnání podkladu vnějších stěn maltou vápenocementovou tl do 10 mm	m2		292,012	
	VV		"oprava podkladu - vyrovnání nerovností po odsekání omítky				
	VV		254,179				254,179
	VV		"vyrovnání po odsekání kabřince				
	VV		37,833				37,833
	VV		Součet				292,012
8	K	622135090	Příplatek k vyrovnání vnějších stěn maltou vápennou za každých dalších 5 mm tloušťky	m2		584,024	
	VV		"předpoklad nerovností +- 30mm				
	VV		292,012*2				584,024
	VV		Součet				584,024
9	K	622151031	Penetrační silikonový nátěr vnějších pastovitých tenkovrstvých omítek stěn	m2		286,883	
	VV		3,8*25,8"ulice				98,040
	VV		3,8*9,5"čelo - parkoviště				36,100
	VV		4,3*1,295"čelo kotelna				5,569
	VV		4,3*25,075"kolejiště				107,823
	VV		0,8*9,0*2+0,5*4,05*2+0,65*9,0+0,65*3,92*2*4"průvlaky, sloupy přístřešek				44,684
	VV		-(1,2*1,2*19+0,6*1,2*4+1,54*2,05+1,6*2,9)"otvory				-38,037
	VV		0,35*((1,2*3*19)+((0,6+1,2*2)*4)+(1,54+2,05*2)+(1,6+2,9*2))"o stěni				32,704

PČ	Typ	Kód	Popis	MJ	Množství	J.cena [CZK]	Cena celkem [CZK]
	VV		Součet				286,883
10	K	622211012	Montáž kontaktního zateplení vnějších stěn lepením a mechanickým kotvením polystyrénových desek do pórobetonu tl přes 40 do 80 mm	m2			22,196
	VV		"zateplení průvlaku a vnitřní části sloupů				22,196
	VV		0,8*9,0+0,5*4,05*2+0,65*9,0+0,65*3,92*2				22,196
	VV		Součet				22,196
11	M	283M02	deska EPS 70 fasádní tl 50mm	m2			23,306
	VV		22,196*1,05 "Přepočtené koeficientem množství				23,306
	VV		Součet				23,306
12	K	622211022	Montáž kontaktního zateplení vnějších stěn lepením a mechanickým kotvením polystyrénových desek do pórobetonu tl přes 80 do 120 mm	m2			15,750
	VV		4,5*3,5"stěna ulice				15,750
	VV		Součet				15,750
13	M	283M01	deska EPS 70 fasádní tl 100mm	m2			16,538
	VV		15,75*1,05 "Přepočtené koeficientem množství				16,538
	VV		Součet				16,538
14	K	622211032	Montáž kontaktního zateplení vnějších stěn lepením a mechanickým kotvením polystyrénových desek do pórobetonu tl přes 120 do 160 mm	m2			193,766
15	M	283M03	deska EPS 70 fasádní tl 150mm	m2			184,436
	VV		(193,766-18,113)*1,05				184,436
	VV		Součet				184,436
16	M	283M05	deska XPS hrana rovná a strukturovaný povrch 300kPA tl 150mm	m2			18,113
	VV		0,3*(25,8+9,5+25,075)				18,113
	VV		Součet				18,113
17	K	622212051	Montáž kontaktního zateplení vnějšího ostění, nadpraží nebo parapetu hl. špalety do 400 mm lepením desek z polystyrenu tl do 40 mm	m			118,640
	VV		(1,2*2+1,2*2)*19+(0,6*2+1,2*2)*4+(1,54+2,05*2+1,6+2,9*2)				118,640
	VV		Součet				118,640
18	M	283M04	deska EPS 70 fasádní tl 30mm	m2			41,524
	VV		118,64*0,35				41,524
	VV		Součet				41,524
19	K	622221032	Montáž kontaktního zateplení vnějších stěn lepením a mechanickým kotvením desek z minerální vlny s podélnou orientací do pórobetonu tl přes 120 do 160 mm	m2			12,000
	VV		"nehořlavá úprava kolem ventilace náhradního zdroje				10,000
	VV		10				10,000
	VV		HUP				2,000
	VV		2				2,000
	VV		Součet				12,000
20	M	63142028	deska tepelně izolační minerální kontaktních fasád podélné vlákno $\lambda=0,035-0,036$ tl 150mm	m2			12,600
	VV		12*1,05 "Přepočtené koeficientem množství				12,600
	VV		Součet				12,600
21	K	622252001	Montáž profilů kontaktního zateplení připevněných mechanicky	m			70,725
	VV		25,8+9,5+4,5+0,65*9+25,075				70,725
	VV		Součet				70,725
22	M	59051668	profil zakládací Al tl 0,7mm pro ETICS pro izolant tl 150mm	m			74,261
	VV		70,725*1,05 "Přepočtené koeficientem množství				74,261
	VV		Součet				74,261
23	K	622252002	Montáž profilů kontaktního zateplení lepených	m			328,448
	VV		179,295+9,03+42,011+98,112				328,448
	VV		Součet				328,448
24	M	63127464	profil rohový Al s výztužnou tkaninou š 100/100mm	m			179,592
	VV		(1,2*2+1,2*2)*19+(0,6*2+1,2*2)*4+(1,54+2,05*2+1,6+2,9*2)				118,640
	VV		3,8*7+4,3*6				52,400
	VV		Součet				171,040
	VV		171,04*1,05 "Přepočtené koeficientem množství				179,592
	VV		Součet				179,592
25	M	59051500	profil dilatační stěnový/rohový PVC s výztužnou tkaninou	m			9,030
	VV		(4,3+4,3)*1,05				9,030
	VV		Součet				9,030
26	M	59051510	profil napojovací nadokenní PVC s okapnicí s výztužnou tkaninou	m			42,011
27	M	28342200	profil začíšťovací PVC 6mm	m			98,112
28	K	622511112.LBC.001	Tenkovrstvá akrylátová omítka Mozaiková omítka Cemix vnějších stěn	m2			18,323
	VV		0,3*(20,575+9,5+0,65*8+25,8)				18,323
	VV		Součet				18,323

PČ	Typ	Kód	Popis	MJ	Množství	J.cena [CZK]	Cena celkem [CZK]
29	K	622531022.LBC.001	Tenkovrstvá silikonová omítka zatíraná Cemix 2,0 mm vnějších stěn	m2	209,495		
	VV		3,8*25,8"ulice			98,040	
	VV		3,8*9,5"čelo - parkoviště			36,100	
	VV		4,3*1,295"čelo kotelna			5,569	
	VV		4,3*25,075"kolejiště			107,823	
	VV		-(1,2*1,2*19+0,6*1,2*4+1,54*2,05+1,6*2,9)"otvory			-38,037	
	VV		Součet			209,495	
30	K	623531022.LBC.001	Tenkovrstvá silikonová omítka zatíraná Cemix 2,0 mm vnějších pilířů nebo sloupů	m2	77,388		
	VV		0,8*9,0*2+0,5*4,05*2+0,65*9,0+0,65*3,92*2*4"průvlaky, sloupy přístřešek			44,684	
	VV		0,35*((1,2*3*19)+((0,6+1,2*2)*4)+(1,54+2,05*2)+(1,6+2,9*2))"o stěni			32,704	
	VV		Součet			77,388	
D 9			Ostatní konstrukce a práce, bourání				
31	K	941211111	Montáž lešení řadového rámového lehkého zatížení do 200 kg/m2 š od 0,6 do 0,9 m v do 10 m	m2	266,041		
	VV		4,3*(2,0+25,8+9,5+2,0+2,0+20,57)			266,041	
	VV		Součet			266,041	
32	K	941211211	Příplatek k lešení řadovému rámovému lehkému do 200 kg/m2 š od 0,6 do 0,9 m v do 10 m za každý den použití	m2	7 981,230		
	VV		266,041*30			7 981,230	
	VV		Součet			7 981,230	
33	K	941211811	Demontáž lešení řadového rámového lehkého zatížení do 200 kg/m2 š od 0,6 do 0,9 m v do 10 m	m2	266,041		
34	K	949101112	Lešení pomocné pro objekty pozemních staveb s lešeňovou podlahou v přes 1,9 do 3,5 m zatížení do 150 kg/m2	m2	20,000		
	VV		SDK				
	VV		12+8			20,000	
35	K	952901111	Vyčištění budov bytové a občanské výstavby při výšce podlaží do 4 m	m2	20,000		
	VV		SDK				
	VV		12+8			20,000	
36	K	953961122	Kotva chemickým tmelem do betonu, ŽB nebo kamene s vyvrtáním otvoru	kus	4,000		
37	K	953961213	Kotva chemickou patronou M 12 hl 110 mm do betonu, ŽB nebo kamene s vyvrtáním otvoru	kus	18,000		
38	K	953965124	Kotevní šroub pro chemické kotvy M 12 dl 300 mm	kus	18,000		
	VV		mříže				
	VV		6*3			18,000	
39	K	953965145	Kotevní šroub pro chemické kotvy M 20 dl 400 mm	kus	4,000		
40	K	976074141	Vybourání kotevních želez z betonu	kus	6,000		
	VV		kotvení mříží v podlaže				
	VV		3*2			6,000	
41	K	HZS1292	Hodinová zúčtovací sazba stavební dělník	hod	14,000		
	VV		"demontáž skříně HUP				
	VV		2			2,000	
	VV		"přípravné práce				
	VV		12			12,000	
	VV		Součet			14,000	
42	K	966054121	Vybourání částí ŽB říms vyložených do 500 mm	m	25,075		
	VV		"demontáž římsy				
	VV		25,075			25,075	
	VV		Součet			25,075	
43	K	978015391	Otlučení (osekání) vnější vápenné nebo vápenocementové omítky stupně členitosti 1 a 2 v rozsahu přes 80 do 100 %	m2	254,179		
	VV		"odstranění nesoudrné omítky				
	VV		"oprava podkladu - stávající břizolitová omítka, doplnění po odsekání kabřince				
	VV		3,8*25,8"ulice			98,040	
	VV		3,8*9,5"čelo - parkoviště			36,100	
	VV		4,3*1,295"čelo kotelna			5,569	
	VV		4,3*25,075"kolejiště			107,823	
	VV		0,8*9,0*2+0,5*4,05*2+0,65*9,0+0,65*3,92*2*4"průvlaky, sloupy přístřešek			44,684	
	VV		-(1,2*1,2*19+0,6*1,2*4+1,54*2,05+1,6*2,9)"otvory			-38,037	
	VV		Součet			254,179	
44	K	978059641	Odsekání a odebrání obkladů stěn z vnějších obkládaček plochy přes 1 m2	m2	37,833		
	VV		"odsekání kabřince				
	VV		0,3*(25,075-4,5)+6,0*3,66+0,3*25,8			35,873	
	VV		0,35*(2,0*2+1,6)			1,960	

PČ	Typ	Kód	Popis	MJ	Množství	J.cena [CZK]	Cena celkem [CZK]
	VV		Součet				37,833
45	K	629995101	Očištění vnějších ploch tlakovou vodou	m2		292,012	
	VV		254,179+37,833				292,012
46	K	985441122	Přídavná šroubovitá nerezová výztuž 2 táhla D 6 mm v drážce v cihelném zdivu hl do 70 mm	m		30,000	
	VV		"sanace trhlín nesourodého sedání objektu				
	VV		8*3,0				24,000
	VV		4*1,5				6,000
	VV		Součet				30,000
47	K	993111111	Dovoz a odvoz lešení řadového do 10 km včetně naložení a složení	m2		266,041	
48	K	993111119	Příplatek k ceně dovozu a odvozu lešení řadového ZKD 10 km přes 10 km	m2		2 660,410	
	VV		266,041*10				2 660,410
	VV		Součet				2 660,410
	D	997	Přesun sutě				
49	K	997006012	Ruční třídění stavebního odpadu	t		21,839	
50	K	997013211	Vnitrostaveništní doprava suti a vybouraných hmot pro budovy v do 6 m ručně	t		21,839	
51	K	997013219	Příplatek k vnitrostaveništní dopravě suti a vybouraných hmot za zvětšenou dopravu suti ZKD 10 m	t		109,195	
	VV		21,839*5 'Přepočtené koeficientem množství				109,195
52	K	997013501	Odvoz suti a vybouraných hmot na skládku nebo meziskládku do 1 km se složením	t		21,839	
53	K	997013509	Příplatek k odvozu suti a vybouraných hmot na skládku ZKD 1 km přes 1 km	t		1 179,306	
	VV		21,839*54 'Přepočtené koeficientem množství				1 179,306
54	K	997013602	Poplatek za uložení na skládce (skládkovné) stavebního odpadu železobetonového kód odpadu 17 01 01	t		2,708	
55	K	997013609	Poplatek za uložení na skládce (skládkovné) stavebního odpadu ze směsí nebo oddělených frakcí betonu, cihel a keramických výrobků kód odpadu 17 01 07	t		18,932	
	VV		21,839-2,708-0,199				18,932
56	K	997013635	Poplatek za uložení na skládce (skládkovné) komunálního odpadu kód odpadu 20 03 01	t		0,199	
	VV		0,195+0,004				0,199
57	K	997221612	Nakládání vybouraných hmot na dopravní prostředky pro vodorovnou dopravu	t		21,839	
	D	998	Přesun hmot				
58	K	998018001	Přesun hmot pro budovy ruční pro budovy v do 6 m	t		17,719	
59	K	998018011	Příplatek k ručnímu přesunu hmot pro budovy za zvětšený přesun ZKD 100 m	t		17,795	
	D	PSV	Práce a dodávky PSV				
	D	741	Elektroinstalace - silnoproud				
60	K	741211823	Demontáž rozvodnic kovových pod omítkou s krytím přes IPx4 plochou do 0,8 m2	kus		0,000	
61	K	741R01	Demontáž a zpětná montáž hromosvodu	ks		0,000	
62	K	HZS2232	Hodinová zúčtovací sazba elektrikář odborný	hod		0,000	
63	K	998741311	Přesun hmot procentní pro silnoproud ruční v objektech v do 6 m	%		0,000	
64	K	998741319	Příplatek k ručnímu přesunu hmot procentnímu pro silnoproud za zvětšený přesun ZKD 50 m	%		0,000	
	D	751	Vzduchotechnika				
65	K	751398853	Demontáž protidešťové žaluzie nebo žaluziové klapky čtyřhranného průřezu přes 0,300 do 0,450 m2	kus		2,000	
66	K	751398025	Montáž větrací mřížky stěnové přes 0,200 m2	kus		2,000	
67	M	M11	protidešťová žaluzie z pozinkovaného plechu, 750x600mm	kus		2,000	
68	K	751510012	Vzduchotechnické potrubí z pozinkovaného plechu čtyřhranné s přírubou průřezu přes 0,03 do 0,07 m2	m		0,800	
	VV		2*0,4				0,800
	VV		Součet				0,800
69	K	751510015	Vzduchotechnické potrubí z pozinkovaného plechu čtyřhranné s přírubou průřezu přes 0,28 do 0,50 m2	m		2,000	
	VV		"prodloužení přívodu vzduchu - náhradní zdroj				
	VV		3*0,4				1,200
	VV		větrací žaluzie prodloužení				

PČ	Typ	Kód	Popis	MJ	Množství	J.cena [CZK]	Cena celkem [CZK]
	VV		2*0,4			0,800	
	VV		Součet			2,000	
70	K	998751311	Přesun hmot procentní pro vzduchotechniku ruční v objektech v do 12 m	%	325,060		
71	K	998751319	Příplatek k ručnímu přesunu hmot procentnímu pro vzduchotechniku za zvětšený přesun za ZKD 50 m	%	325,060		
D		763	Konstrukce suché výstavby				
72	K	763111314.KNF	SDK příčka W111 tl 100 mm profil CW+UW 75 desky 1x WHITE (A) 12,5 TI 60 mm 15 kg/m3 EI 30 Rw 45 dB	m2	4,320		
	VV		1,2*3,6			4,320	
73	K	763111714	SDK příčka zalomení	m	3,600		
74	K	763111717	SDK příčka základní penetrační nátěr (oboustranně)	m2	3,600		
75	K	763111719	SDK příčka úprava styku příčky a podhledu akrylátovým tmelem (oboustranně)	m	1,200		
76	K	763111751	Příplatek k SDK příčce za plochu do 6 m2 jednotlivě	m2	4,320		
77	K	763111771	Příplatek k SDK příčce za rovinnost kvality Q3	m2	4,320		
78	K	763135101	Montáž SDK kazetového podhledu z kazet 600x600 mm na zavěšenou viditelnou nosnou konstrukci	m2	8,215		
	VV		OP11			8,215	
	VV		3,1*2,65			8,215	
79	M	RGS.KB517210	Gyptone Base 31 10 x 600 x 600 hr.A	m2	8,626		
	VV		8,215*1,05 *Přepočtené koeficientem množství			8,626	
80	K	763181311	Montáž jednokřídlové kovové zárubně do SDK příčky	kus	1,000		
81	M	SLD.0028734.URS	ocelová zárubeň SHKT rozměru 80/197, 210cm šířky 7,5-10cm	kus	1,000		
82	K	763181411	Ztuzující vyplň otvoru pro dveře s CW a UW profilem pro příčky do 2,60 m	kus	1,000		
83	K	998763511	Přesun hmot procentní pro konstrukce montované z desek ruční v objektech v do 6 m	%	246,333		
84	K	998763519	Příplatek k ručnímu přesunu hmot procentnímu pro konstrukce montované z desek za zvětšený přesun ZKD 50 m	%	246,333		
D		764	Konstrukce klempířské				
85	K	764002851	Demontáž oplechování parapetů do suti	m	25,200		
	VV		1,2*19			22,800	
	VV		0,6*4			2,400	
	VV		Součet			25,200	
86	K	764002861	Demontáž oplechování říms a ozdobných prvků do suti	m	25,075		
	VV		"demontáž římsy			25,075	
	VV		25,075			25,075	
	VV		Součet			25,075	
87	K	764004803	Demontáž podokapního žlabu k dalšímu použití	m	25,800		
88	K	764004863	Demontáž svodu k dalšímu použití	m	7,600		
	VV		3,8*2			7,600	
89	K	764226445	Oplechování parapetů rovných celoplošně lepené z Al plechu rš 400 mm	m	25,200		
90	K	764501103	Montáž žlabu podokapního půlkulatého	m	25,800		
91	K	764501108	Montáž kotlíku oválného (trychtýřového) pro podokapní žlab	kus	2,000		
92	K	764508131	Montáž kruhového svodu	m	7,600		
93	K	764508132	Montáž objímky kruhového svodu	kus	4,000		
94	K	998764311	Přesun hmot procentní pro konstrukce klempířské ruční v objektech v do 6 m	%	405,860		
95	K	998764319	Příplatek k ručnímu přesunu hmot procentnímu pro konstrukce klempířské za zvětšený přesun ZKD 50 m	%	405,860		
D		766	Konstrukce truhlářské				
96	K	766660718	Montáž dveřní zarážky	kus	2,000		
97	M	M01	dveřní zarážka	ks	2,000		
98	K	998766311	Přesun hmot procentní pro kce truhlářské ruční v objektech v do 6 m	%	11,540		
99	K	998766319	Příplatek k ručnímu přesunu hmot procentnímu pro kce truhlářské za zvětšený přesun ZKD 50 m	%	11,540		
D		767	Konstrukce zámečnické				
100	K	767661811	Demontáž mříží pevných nebo otevíravých	m2	33,516		

PČ	Typ	Kód	Popis	MJ	Množství	J.cena [CZK]	Cena celkem [CZK]
	VV		3,92*2,8		10,976		
	VV		4*2,8		11,200		
	VV		4,05*2,8		11,340		
	VV		Součet		33,516		
101	K	767662120	Montáž mříží pevných přivařených	m2	33,516		
102	K	767832801	Demontáž venkovních požárních žebříků se ochranným košem	m	6,000		
103	K	767832121	Montáž venkovních požárních žebříků do betonu se suchovodem	m	6,000		
104	K	767991911	Opravy zámečnických konstrukcí ostatní - svařování	m	8,400		
	VV		úprava mříží po zkrácení				
	VV		3*2,8		8,400		
105	K	767991912	Opravy zámečnických konstrukcí ostatní - řezání	m	8,400		
	VV		zkrácení mříží				
	VV		3*2,8		8,400		
106	M	M20	pomocný materiál k opravám mříží a doplnění podpěr	ks	3,000		
107	K	767995115	Montáž atypických zámečnických konstrukcí hmotnosti přes 50 do 100 kg	kg	85,000		
	VV		"dodávka krytu kabelového žlabu 1,0x2,0m á 42,5kg/m2				
	VV		2,0*42,5		85,000		
	VV		Součet		85,000		
108	M	136M10	plech ocelový žebrovaný jakost S235JR slza tl 3mm tabule	t	0,085		
	VV		0,085		0,085		
	VV		Součet		0,085		
109	K	998767311	Přesun hmot procentní pro zámečnické konstrukce ruční v objektech v do 6 m	%	683,307		
110	K	998767319	Příplatek k ručnímu přesunu hmot procentnímu pro zámečnické konstrukce za zvětšený přesun ZKD 50 m	%	683,307		
D 777			Podlahy lité				
111	K	777111111	Vysátí podkladu před provedením lité podlahy	m2	45,450		
	VV		"oprava podlahy přístřešku				
	VV		4,5*8,5		38,250		
	VV		OP11				
	VV		7,2		7,200		
	VV		Součet		45,450		
112	K	777111121	Ruční broušení podkladu před provedením lité podlahy	m	19,000		
	VV		8,0+4,5*2+0,5*4		19,000		
	VV		Součet		19,000		
113	K	777111123	Strojní broušení podkladu před provedením lité podlahy	m2	45,450		
	VV		"oprava podlahy přístřešku				
	VV		4,5*8,5		38,250		
	VV		OP11				
	VV		7,2		7,200		
	VV		Součet		45,450		
114	K	777611153	Nátěr epoxidový překlenující trhliny	m2	45,450		
115	K	777121115.SKA.001	Vyrovnání podkladu podlah stěrkou plněnou pískem pl přes 1,0 m2 tl přes 3 do 5 mm	m2	45,450		
116	K	777131111	Penetrační epoxidový nátěr podlahy plněný pískem	m2	45,450		
117	K	777131125	Prosyp penetračních nátěrů podkladu podlahy pískem v množství přes 1,0 do 1,5 kg/m2	m2	45,450		
118	K	777611121	Krycí epoxidový průmyslový nátěr podlahy	m2	45,450		
119	K	998777311	Přesun hmot procentní pro podlahy lité ruční v objektech v do 6 m	%	1 100,718		
120	K	998777319	Příplatek k ručnímu přesunu hmot procentnímu pro podlahy lité za zvětšený přesun ZKD 50 m	%	1 100,718		
D 783			Dokončovací práce - nátěry				
121	K	783306811	Odstranění nátěru ze zámečnických konstrukcí oškrábáním	m2	65,856		
122	K	783301401	Ometení zámečnických konstrukcí	m2	65,856		
123	K	783301313	Odmaštění zámečnických konstrukcí ředidlovým odmašťovačem	m2	65,856		
124	K	783314201	Základní antikoroziční jednonásobný syntetický standardní nátěr zámečnických konstrukcí	m2	65,856		
	VV		3,92*2,8*3*2		65,856		
125	K	783315101	Mezinátěr jednonásobný syntetický standardní zámečnických konstrukcí	m2	65,856		
126	K	783317101	Krycí jednonásobný syntetický standardní nátěr zámečnických konstrukcí	m2	65,856		
D 784			Dokončovací práce - malby a tapety				

PČ	Typ	Kód	Popis	MJ	Množství	J.cena [CZK]	Cena celkem [CZK]
127	K	619991001	Zakrytí podlahy PE fólií	m2	22,200		
	vv		7,2+15				22,200
128	K	619991005	Zakrytí stěny PE fólií	m2	8,000		
129	K	619991011	Obalení samostatných konstrukcí a prvků PE fólií	m2	10,000		
130	K	784111001	Oprášení (ometení) podkladu v místnostech v do 3,80 m	m2	28,000		
131	K	784121001	Oškrabání malby v místnostech v do 3,80 m	m2	63,260		
	vv		35,26+28				63,260
132	K	784121011	Rozmývání podkladu po oškrabání malby v místnostech v do 3,80 m	m2	63,260		
133	K	784121031	Mydlení podkladu v místnostech v do 3,80 m	m2	63,260		
134	K	784161421	Celoplošné vyrovnaní podkladu latí sádrovou stěrkou tl do 3 mm v místnostech v do 3,80 m	m2	18,978		
	vv		63,26*0,3				18,978
135	K	784181102	Základní akrylátová jednonásobná pigmentovaná penetrace podkladu v místnostech v do 3,80 m	m2	63,260		
136	K	784211101	Dvojnásobné bílé malby ze směsí za mokra výborně oděruvzdorných v místnostech v do 3,80 m	m2	63,260		

SOUPIS PRACÍ

Stavba:

106 Osíčko - RZZ

Objekt:

02 - VRN

Místo:

Datum:

Zadavatel:

Projektant:

Zhotovitel:

Zpracovatel:

PČ	Typ	Kód	Popis	MJ	Množství	J.cena [CZK]	Cena celkem [CZK]
----	-----	-----	-------	----	----------	--------------	-------------------

Náklady soupisu celkem

D		HZS	Hodinové zúčtovací sazby				
1	K	HZS4231	Inženýrská činnost - vyhotovení prováděcích rozpočtů	hod		12,000	
2	K	HZS4232	Inženýrská činnost - místní šetření	hod		8,000	

D		VRN	Vedlejší rozpočtové náklady				
3	K	020001000	Příprava staveniště	soubor		1,000	
4	K	030001000	Zařízení staveniště	kpl		1,000	
5	K	034103000	Oplocení staveniště - zábrany pro zabezpečení prostoru proti vstupu	soubor		1,000	
6	K	045303000	Koordinační činnost	soub.		1,000	
7	K	071002000	Provoz investora, třetích osob	dny		15,000	

HARMONOGRAM

Číslo zakázky	106/2026		
Název majetku	Osíčko - RZZ	inventární číslo	IC6000384813
zahájení prací	viz níže	ukončení prací	max. 31.10.2026

popis prací

Požadavek -Osíčko - RZZ

Příprava pracoviště
Demontáže
Zazdívky
Opravy podkladu
Úpravy prostupujících prvků
Montáž kontaktního zateplení
Provedení omítek
Nátěry_malby
Provedení opravy podlahy
Provedení klempířských prvků
Dokončovací práce
Úklidové práce, Předání stavby

termín

2. den po zaslání objednávky
4. den po zaslání objednávky
6. den po zaslání objednávky
12. den po zaslání objednávky
15. den po zaslání objednávky
38. den po zaslání objednávky
44. den po zaslání objednávky
46. den po zaslání objednávky
48. den po zaslání objednávky
50. den po zaslání objednávky
50. den po zaslání objednávky
52. den po zaslání objednávky

Práce mohou být zahájeny po provedení přeložky plynu a přípravných pracech na silnoproudých instalacích a hromosvodu.

Skladba A

Obvodová stěna z plynosilikátu
omítka vápenocementová 15
obvodové tvárnice plynosilikát (pilíře z cihel IF-P100) 450 (300)
brizolit 20
penetrace -
lepidlo 5
polystyren EPS 70F $\lambda_D = 0,039$ W/mK 150
stěrková hmota (lepidlo)+ skleněná síťovina 3
penetrace (HC-4)+
omítka silikonová napře zrno 2mm 2
celkem 645 (495)mm

Skladba B

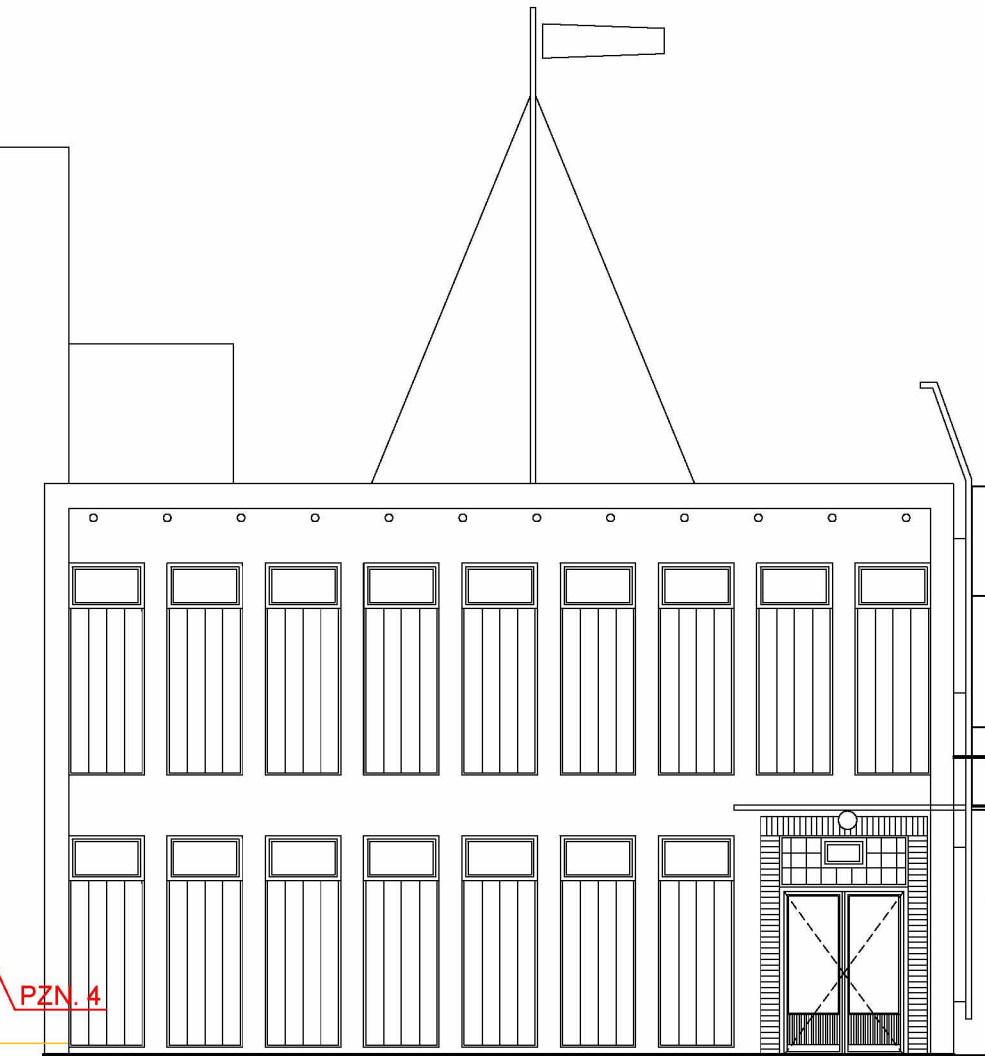
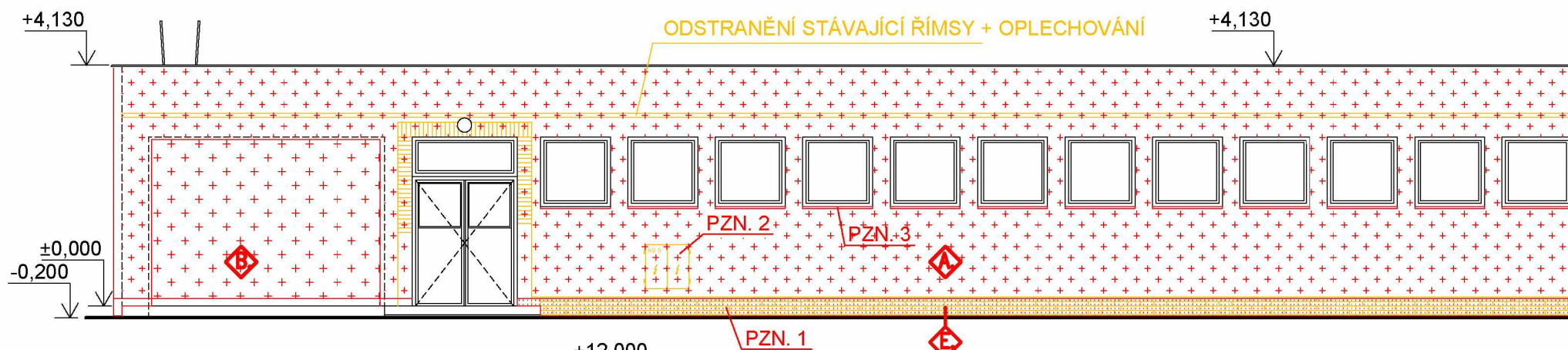
Obvodová stěna z plynosilikátu
omítka vápenocementová 15
obvodové tvárnice plynosilikát (pilíře z cihel IF-P100) 450
brizolit 20
penetrace -
lepidlo 5
polystyren EPS 70F $\lambda_D = 0,039$ W/mK 100
stěrková hmota (lepidlo)+ skleněná síťovina 3
penetrace (HC-4)+
omítka silikonová napře zrno 2mm 2
celkem 595mm

Skladba E

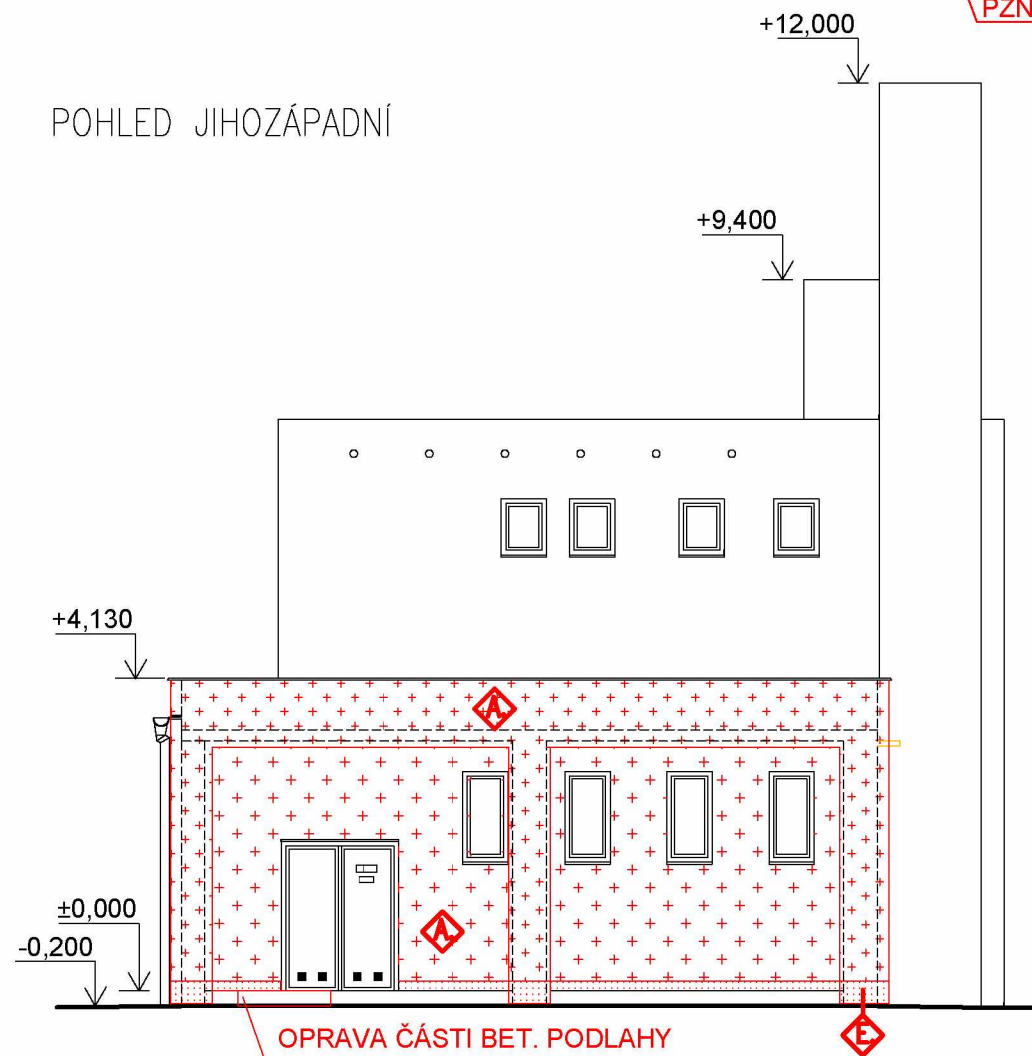
Obvodová stěna z plynosilikátu zateplení soklu
omítka vápenocementová 15
obvodové tvárnice plynosilikát (pilíře z cihel IF-P100) 450 (300)
brizolit 20
kabrínek odstranit -
penetrace -
lepidlo 5
polystyren EPS 150 $\lambda_D = 0,034$ W/mK, s povrchovou úpravou na vášku 300mm 150
stěrková hmota (lepidlo)+ skleněná síťovina 3
penetrace (HC-4)+
omítka silikonová napře zrno 2mm 2
celkem 645 (495)mm

+12,000
+9,400
+7,550

POHLED JIHOVÝCHODNÍ



POHLED JIHOZÁPADNÍ

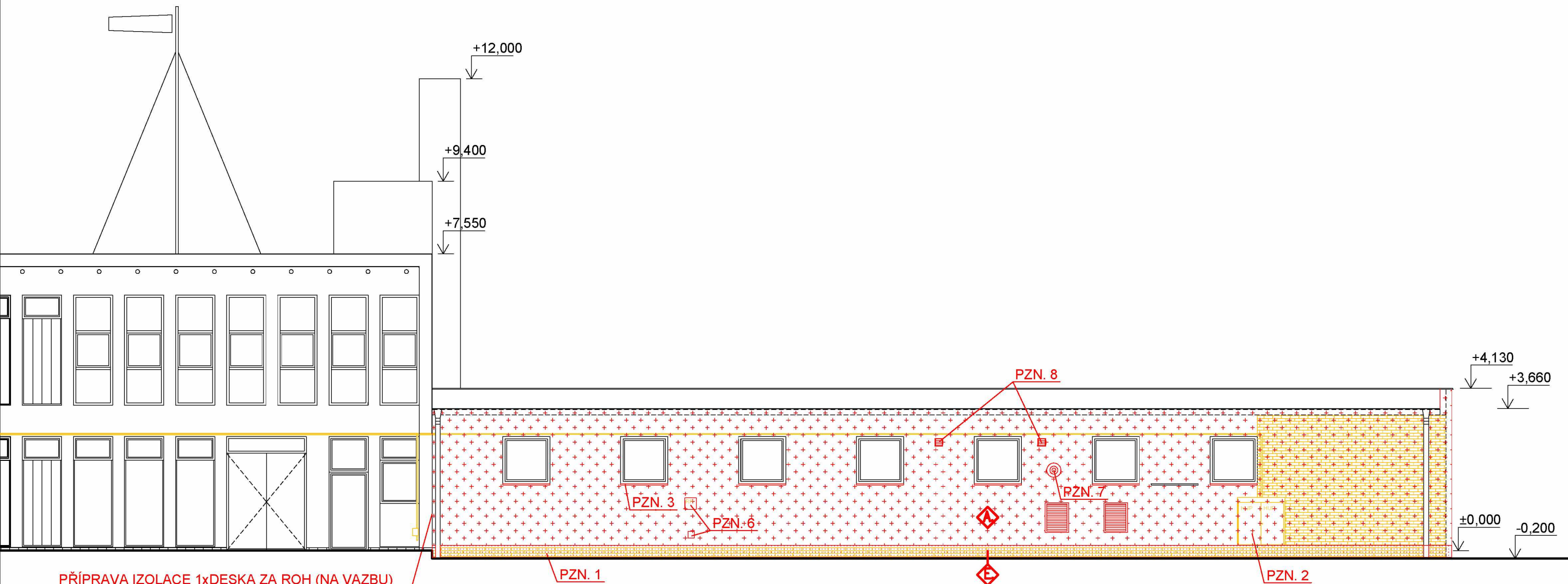


POZNÁMKA:

- 1) ODSTRANĚNÍ STÁVAJÍCÍHO KABŘINCOVÉHO OBKLADU
- 2) ODSTRANĚNÍ STÁVAJÍCÍ SKŘÍNĚ KSS 5 + DOZDĚNÍ
- 3) OPLECHOVÁNÍ PARAPETU RŠ 310MM
- 4) V ROHU KE KOMÍNU POUŽITA DILATAČNÍ LIŠTA

Bourané konstrukce
Kontaktní zateplovací systém
Povrchová úprava dle požadavku investora
Zateplení soklu XPS

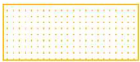
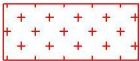

K.Ú. :	PŘÍKAZY U OSÍČKA (713082)	Obec :	OSÍČKO (588822)
Parc.č. :	5468/3	Stupeň PD:	
Investor :	Správa železnic, státní organizace Oblastní ředitelství Ostrava Muglinovská 1038/5 702 00 Ostrava	DPS	
Název stavby :	„Demolice části RZZ Osíčko“		Datum: 06.2024
Název výkresu :	POHLEDY JIHOVÝCHODNÍ, JIHOZÁPADNÍ ZATEPLENÍ RZZ		Formát: A3
			Měřítko: 1:100
			Číslo výkresu: 3



PŘÍPRAVA IZOLACE 1xDESKA ZA ROH (NA VAZBU)
 BEZ BARVY PROVEDENO 1X LEPIDLO (PROTI DEGRADACI UV)
 ABY ŠLO PO ODSTRANĚNÍ VEDLEJŠÍ STAVBY PROVĚST
 ZATEPELNÍ

POZNÁMKA:

- 1) ODSTRANĚNÍ STÁVAJÍCÍHO KABŘINCOVÉHO OBKLADU
- 2) ODSTRANĚNÍ STÁVAJÍCÍ SKŘÍNĚ HUP + VEDENÍ PLYNU PO OBJEKTU DO VB (POTŘEBA POVOLENÍ S DISTRIBUTOREM + ZMĚNA VYTÁPĚNÍ VB)
- 3) OPLECHOVÁNÍ PARAPETU RŠ 310MM
- 4) PRODLOUŽENÍ OPLECHOVÁNÍ Z POZINKOVANÉHO PLECHU O CCA 200MM U SOUČASNÝCH OTVORŮ ODVĚTRÁNÍ 0P 05, VNITŘNÍ ROZMĚR CCA 520x680
- 5) U NAPOJENÍ OKEN NA ZATEPLOVACÍ SYSTÉM POUŽÍT APULIŠTY, U NADPRAŽÍ ROHOVOU LIŠTU S OKAPNICÍ
- 6) ÚPRAVA EL. ZAŘÍZENÍ PRO ZATEPLOVACÍ SYSTÉM PROVEDE SEE
- 7) KOLEM PROSTUPU VYVEDENÍ ODKOUŘENÍ EL. AGREGÁTU PROVĚST IZOLACE Z NEHOŘLAVÉHO MATERIÁLU - NAPŘ. MINERÁLNÍ VLENY ROZMĚRU CCA. 600X600
- 8) VYMÍSTĚNÍ VĚTRACÍCH MŘÍŽEK NA ZATEPLENÍ + PRODLOUŽENÍ PROSTUPU SKRZE ZATEPLOVACÍ SYSTÉM. ODHAD 200X200

-  Bourané konstrukce
-  Kontaktní zateplovací systém
Povrchová úprava dle požadavku investora
-  Zateplení soklu XPS

K.Ú. :	PŘÍKAZY U OSÍČKA (713082)	Obec :	OSÍČKO (588822)	
Parc.č. :	5468/3		Vypracoval:	
Investor :	Správa železnic, státní organizace Oblastní ředitelství Ostrava Muglinovská 1038/5 702 00 Ostrava		Stupeň PD:	
			DPS	
Název stavby :	OPRAVA PROVOZNÍCH OBJEKTŮ V OBVODU OŘ OVA 2024 VB OSÍČKO VESTAVBA WC A SPRCHY		Datum:	06.2024
			Formát:	A3
			Měřítko:	1:100
Název výkresu :	POHLED SEVEROZÁPADNÍ ZATEPLENÍ RZZ		Číslo výkresu:	4



Handwritten graffiti on the utility box, including the number '12' and other illegible markings.