

TECHNICKÁ ZPRÁVA

Název akce: Udržovací práce – Tůň Pustá Polom (PŠ 09/24)

Tok: LP Setiny v km 2,6

Obec: Pustá Polom

ČHP: 2-01-01-1190

IDVT: 10208993

INVC: 930242

Investor: Lesy České republiky, s.p. Správa toků – oblast povodí Odry

Nádražní 2811

738 01 Frýdek – Místek

Popis území a současného stavu:

Předmětem záměru bylo vytvořit terénní deprese, které budou trvale nebo periodicky naplněné vodou – tůň. Zdrojem vody pro tůň budou převážně atmosférické srážky, povrchový a podpovrchový odtok vody a povrchový vodní tok, případně odtok vody z drenážních systémů. Tůň jsou zcela zahlobené pod úroveň dnešního terénu, nemají hráz ani jiná technická zařízení (výpust, bezpečnostní přeliv). Z tůň budou vedeny mělké příkopy a maximální hladina vody je dána úrovní dna uvedených příkopů. Odtok vody z tůň je řešen přírodě blízkým způsobem. Jedná se vyhloubené čtyři menší tůň. Dvě z nich se nachází přímo na toku (N1 a N4) – jedná se o protékané nádrže se dnem zahlobeným pod úroveň přítoku a odtoku vody. Dvě další jsou umístěny mimo tok a jejich plnění je zajištěno kombinací výše popsaných způsobů. Záměr je realizován na mírně svažitém pozemku, který klesá od severu k jihu. Jednotlivé tůň mají nepravidelný tvar se sklonem břehů 1:3–1:5. V části každé tůň je vytvořen stupeň s hloubkou vody do 50 cm asi na ½ plochy. V nejhlubší části je v tůň hloubka vody 1,2 – 1,3 m. S ohledem na malou vydatnost vodního toku i u průtočných tůň (N1 a N4) dochází ke kolísání hladiny vody (v některých období roku potok vysychá). Hladiny vody v tůň jsou zajištěny přirozeně břehovou hranou, nebo nízkým zemním valem. V případě průtočných tůň je odtok vody veden přes hranu zajištěnou volně uloženým lomovým kamenem – forma přelivu. Na toku vedle tůň N3 se z lomového kamene je vytvořen spádový stupeň a přes přeliv je voda z toku odváděna do tůň. Kameny jsou volně uloženy do zeminy a při snížení průtoku vody v potoce voda odtéká potokem k tůň N1. K plnění tůň N3 a N2 tak dochází pouze v období zvýšených průtoků.

Po povodni v 09/24 došlo k poškození výtokového koryta z lomového kamene u tůň N4, lomový kámen byl rozplaven. V tomto místě dochází k zpětné erozi na vodním toku. V horní části tůň se vytvořila štěrková lavice, která zabírá ¼ tůň. Naplavený materiál pochází z lesních pozemků nad tůňmi. U vtoku tůň N1 je také vytvořena štěrková lavice.

Popis návrhu:

V rámci udržovacích prací dojde k opravě výtoku z tůně N4, kde bude lomový kámen navrácen na původní místo dle projektu z roku 2022. Štěrková lavice z tůně N4 a N1 bude odtěžena.

Udržovacími pracemi se zabezpečí dobrý stavebně technický stav stavby tak, aby se co nejvíce snížilo nebezpečí výskytu závady nebo havárie stavby a nedošlo ke znehodnocení stavby.

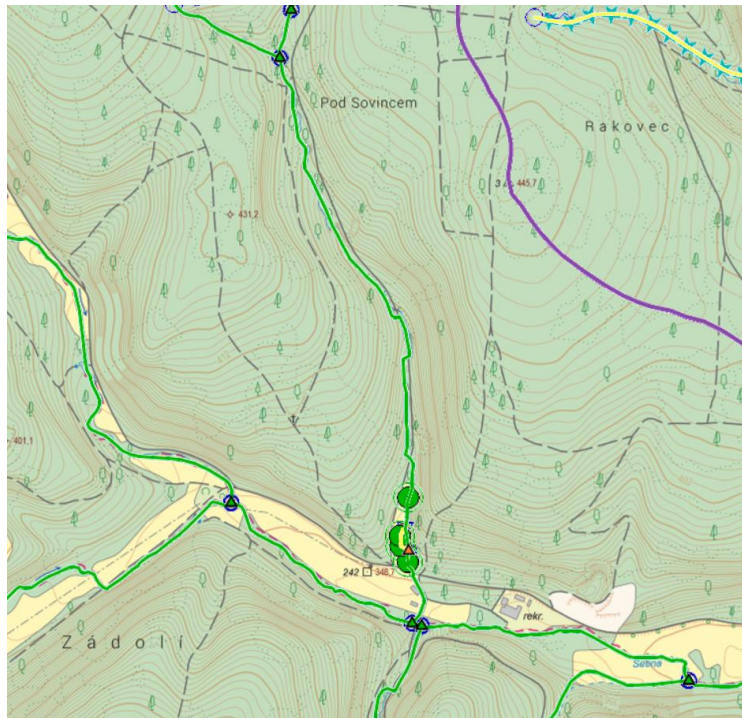
Na akci byly čerpány dotace OPŽP, kde je podmíněna 10-ti letá udržitelnost.



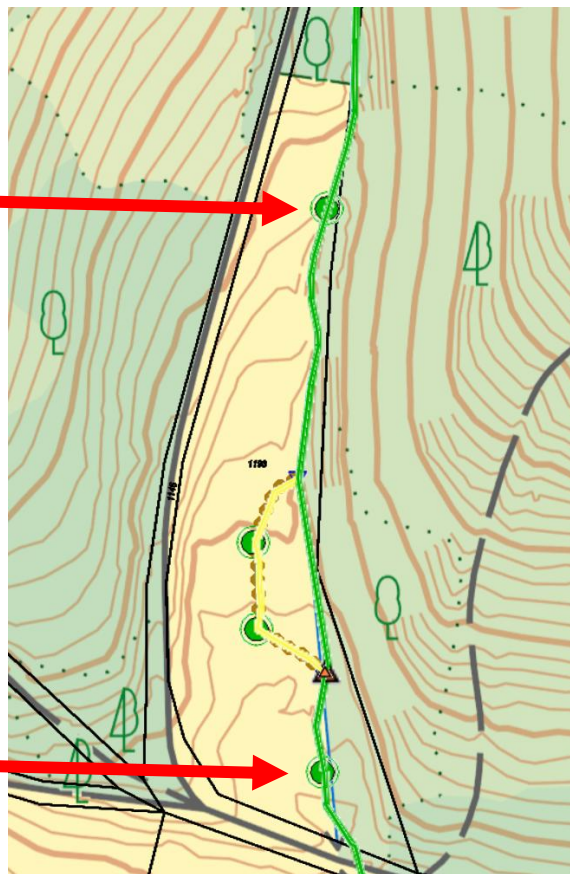
Ve Frýdku – Místku dne 21.01.2026

Zpracoval: XXXXXXXXXX





TŮŇ N4 – MÍSTO ÚDRŽBY



TŮŇ N1 – MÍSTO ÚDRŽBY

Lesy České republiky, s.p., se sídlem Přemyslova 1106/19, Nový Hradec Králové, Hradec Králové, PSČ 500 08
 Spisová značka AXII 540 vedená u rejstříkového soudu v Hradci Králové, IČ: 42196451, DIČ: CZ42196451
 Lesy České republiky, s.p., jsou držitelem osvědčení o účasti v certifikaci lesů, loga PEFC (08-2101/0001) a certifikátu C-o-C.