



SMLOUVA o zřízení věcného břemene - služebnosti

číslo SM: 2026000491

č.: ZP-014332081861/001-HRD

statutární město České Budějovice

sídlo: nám. Přemysla Otakara II. č. p. 1/1, 370 92 České Budějovice

IČO: 002 44 732

DIČ: CZ00244732

zastoupené: [redacted] pověřenou řízením majetkového odboru Magistrátu města České Budějovice, na základě plné moci ze dne 19.01.2026, č. j. KP-PO/33/2026/EPM/13

Bankovní spojení: Česká spořitelna, a.s.

Číslo účtu: 4209282/0800

vlastnický podíl: 1/1

(dále jen „Město ČB“ nebo „Povinný“)

na straně jedné

a

Gas Distribution s.r.o

sídlo: Vrbenská 2769, České Budějovice 5, 370 01 České Budějovice

IČO: 210 55 017

DIČ: CZ21055017

zapsána: v OR vedeném Krajským soudem Krajským soudem v Českých Budějovicích, oddíl C., vložka 34842

zastoupená: [redacted] Manažer věcných břemen na základě pověření ze dne 21. 1. 2025

bankovní spojení: [redacted]

číslo účtu: [redacted]

(dále jen „Gas Distribution s.r.o“ nebo „Oprávněná“)

na straně druhé

uzavřely níže uvedeného dne, měsíce a roku tuto:

Smlouvu o zřízení věcného břemene - služebnosti

číslo SM: 2026000491

č.: ZP-014332081861/001-HRD

(dále jen „Smlouva“)

k provedení (v souladu s) ustanovení § 59 odst. 2 zákona č. 458/2000 Sb., energetický zákon, v platném znění, a § 1257 a násl. zákona č. 89/2012 Sb., občanský zákoník

kontakt:

ve věcech technických:
na zhotovitele smlouvy:

ZP-1060002711/14332081861/001-HRD

Článek I. – ÚVODNÍ USTANOVENÍ

1. Město ČB je dle svého prohlášení jediným výlučným vlastníkem nemovitosti – pozemku parc. č. 1360/1, 1360/2, 1369/1, 1369/20, 1403/29, 4742/1, 4742/10 v katastrálním území České Budějovice 3, obec České Budějovice, okres České Budějovice (dále též „Dotčený pozemek“). Katastrální úřad pro Jihočeský kraj, Katastrální pracoviště České Budějovice eviduje Dotčený pozemek na LV č. 1 pro katastrální území České Budějovice 3.
2. Oprávněná je provozovatelem distribuční soustavy (dále jen „PDS“), na území vymezeném licenci. Distribuční soustava je provozována ve veřejném zájmu. PDS má povinnost zajišťovat spolehlivé provozování, obnovu a rozvoj distribuční soustavy na území vymezeném licenci, přičemž **zřízení věcného břemene** je ze strany Oprávněné jedním ze zákonem daných předpokladů pro plnění povinnosti ve smyslu § 59 odst. 1 písm. e).
3. Distribuční soustava je liniovou stavbou ve smyslu § 509 zákona č. 89/2012 Sb., občanský zákoník a nejedná se tak o součást pozemku.

Článek II. – PŘEDMĚT SMLOUVY

1. Předmětem této Smlouvy je zřízení věcného břemene podle § 59 odst. 2 energetického zákona (dále též jen „věcné břemeno“). Věcné břemeno je svou povahou osobní služebností energetického vedení zřízovanou ve prospěch Oprávněné. Obsah věcného břemene je specifikován v článku III. této smlouvy.

Článek III. – SPECIFIKACE VĚCNÉHO BŘEMENE

1. Město ČB zřizuje ve prospěch oprávněné k Dotčenému pozemku právo odpovídající věcnému břemenu dle § 59 odst. 2 energetického zákona. Když obsah a rozsah věcného břemene je uveden v tomto článku.
2. Oprávněná je vlastníkem a provozovatelem distribuční soustavy – stavby realizované pod názvem „**Rek. STL ČB, ul. Dolní**“ (dále jen „distribuční soustava“). Smluvní strany se za účelem umístění distribuční soustavy – **STL plynovod** na Dotčeném pozemku a za účelem jejího provozování dohodly na zřízení věcného břemene, jehož obsahem je právo Oprávněné zřídit, provozovat, opravovat a udržovat distribuční soustavu na Dotčeném pozemku. Věcné břemeno zahrnuje též právo Oprávněné zřídit, mít a udržovat na Dotčeném pozemku potřebné obslužné zařízení, jakož i právo provádět na distribuční soustavě úpravy za účelem její obnovy, výměny, modernizace nebo zlepšení její výkonnosti, včetně jejího odstranění.
3. Přesný průběh a rozsah věcného břemene je vymezen v geometrickém plánu č. 6270-250067/2026 zhotovený firmou HRDLIČKA spol. s r.o., který ověřil(a) Ing. Hana Petrásková dne 23.01.2026 pod č.: 55/2026 a za Katastrální úřad pro Jihočeský kraj, Katastrální pracoviště České Budějovice potvrdil(a) Ing. Martina Srubková dne 29.01.2026 pod č.: 182/2026-301. Geometrický plán je nedílnou součástí této smlouvy.
4. Povinný z věcného břemene bere na vědomí, že distribuční soustava je chráněna ochrannými pásmy dle energetického zákona. Ochranné pásmo slouží k zajištění spolehlivého provozu distribuční soustavy a k ochraně života, zdraví a majetku osob.
5. Povinný z věcného břemene je povinen strpět výkon práva Oprávněné vyplývající z této Smlouvy a energetického zákona a zdržet se veškeré činnosti, co vede k ohrožení součásti distribuční soustavy a omezení výkonu tohoto práva Oprávněné.

6. Věcné břemeno zřízené touto Smlouvou se sjednává jako časově neomezené a zaniká dohodou a v případech stanovených zákonem.

Článek IV. – CENA, PLATEBNÍ PODMÍNKY

1. Věcné břemeno je zřizováno úplatně a za cenu dle „Zásad projednávání a schvalování smluv o zřízení věcných břemen“. Celková výše jednorázové náhrady činí **527.786 Kč + DPH** (slovy: pětsetdvacetsedmtisícsešmsetosmdesátšest korun českých).
2. S ohledem na skutečnost, že Povinný z věcného břemene je plátcem DPH, bude se k uvedené ceně účtovat DPH ve výši 21%. Celková cena včetně DPH činí 538.341,72 Kč (slovy: pětsettřicetostisícitřistačtyřicetjedna korun českých a sedmdesát dva haléřů).
3. Jednorázová náhrada bude Městu ČB uhrazena na základě daňového dokladu – faktury s termínem splatnosti min. 21 dnů vystavené Městem ČB do 30 dnů od doručení oznámení o povolení vkladu do katastru nemovitostí dle konečné smlouvy (doručení změnového listu vlastnictví) na adresu Oprávněné. Dnem uskutečnění zdanitelného plnění je den zápisu vkladu práva odpovídajícího věcnému břemenu do katastru nemovitostí.

Daňový doklad – faktura musí být vystavena na fakturační společnost: **Gas Distribution s.r.o.**

Povinná poznámka – uvedení čísla Smlouvy na daňovém dokladu (faktuře):

Úhrada věcného břemene dle Smlouvy GAS.D číslo **ZP-014332081861/001-HRD**

Daňový doklad - faktura bude zaslána na adresu: **Faktury Gas Distribution, P.O.Box 13, Praha 225 13**, nebo elektronicky na e-mail: **faktury@gasd.cz**.

Článek V. – PRÁVA A POVINNOSTI

1. Město ČB je povinno strpět výkon práva Oprávněné vyplývající z této Smlouvy a energetického zákona a zdržet se veškeré činnosti, co vede k ohrožení součásti distribuční soustavy a omezení výkonu tohoto práva Oprávněné.
2. Oprávněná si bude při výkonu svých práv plynoucích z věcného břemene počínat tak, aby nepoškozovala majetek ve vlastnictví Města ČB.
3. Oprávněná z věcného břemene má ve vztahu k Dotčenému Pozemku dále oprávnění, která jí vznikem věcného břemene dle této Smlouvy přísluší ze zákona, a to z ustanovení § 59 odst. 1 písm. f) a g) energetického zákona, především pak:
 - a) vstupovat a vjíždět na Dotčený Pozemek v souvislosti s realizací práv vyplývajících jí z věcného břemene podle odst. 2. článku III. této smlouvy.
 - b) odstraňovat a oklešťovat na Pozemku stromoví a jiné porosty, provádět likvidaci odstraněného a okleštěného stromoví a jiných porostů ohrožujících bezpečné a spolehlivé provozování Součásti distribuční soustavy.
4. Oprávněná je povinna při výkonu oprávnění popsanych shora postupovat striktně ve smyslu § 59 odst. 4 energetického zákona, tj. co nejvíce šetřit práva Města ČB a vstup na Dotčený pozemek mu neprodleně oznámit. Po skončení prací je oprávněná povinna uvést Dotčený pozemek do předchozího stavu, a není-li to možné s ohledem na povahu provedených prací, do stavu odpovídajícího předchozímu účelu nebo užívání Dotčeného pozemku a bezprostředně oznámit tuto skutečnost Městu ČB. Po provedení odstranění nebo okleštění stromoví je povinna na svůj náklad provést likvidaci vzniklého klestu a zbytků po těžbě.

kontakt:

ve věcech technických:
na zhotovitele smlouvy:

ZP-1060002711/14332081861/001-HRD

5. Oprávněná z věcného břemene oznámí vstup na Pozemek Města ČB v souladu se zákonem, a to písemným oznámením na adresu Města ČB uvedenou v této Smlouvě. Povinnost strpět právo Oprávněné z věcného břemene dle této Smlouvy přechází s převodem vlastnictví Pozemku na nového nabyvatele.
6. Smluvní strany se dohodly, že návrh na zahájení řízení o zápisu práva věcného břemene zřizovanému touto Smlouvou k Pozemku do katastru nemovitostí bude podán příslušnému katastrálnímu úřadu Oprávněnou. Správní poplatek za návrh na zahájení řízení o povolení vkladu práva do katastru nemovitostí uhradí Oprávněná.
7. Oprávněná je povinna doručit originál návrhu na zahájení řízení o povolení vkladu práva do KN s vyznačením data přijetí (podání) na KP KÚ (nebo jiného dokladu o doručení – doručenkou) do 5 pracovních dnů na adresu Povinného ode dne podání na katastrálním úřadě. Smluvní strany si mohou smluvně dohodnout i jiný (alternativní) způsob doručení návrhu na zahájení řízení, například faxem, mailem apod.
8. Věcné břemeno podle této Smlouvy vzniká v souladu s ustanovením občanského zákoníku zápisem do veřejného seznamu (katastr nemovitostí). Právní účinky zápisu nastávají k okamžiku, kdy návrh na zápis došel příslušnému katastrálnímu úřadu.
9. Smluvní strany se zavazují, že pokud příslušný katastrální úřad vyzve účastníky k odstranění případných nedostatků návrhu na zahájení řízení o povolení vkladu, případně listiny, na základě které, má být právo zapsáno, vyvinou potřebnou součinnost k jejich odstranění ve stanovené lhůtě.
10. V případě, že příslušný katastrální úřad v řízení o povolení vkladu řízení zastaví či zamítne, Smluvní strany se zavazují poté uzavřít ve lhůtě do 30 kalendářních dní ode dne doručení rozhodnutí katastrálního úřadu o zastavení či zamítnutí vkladu oběma Smluvními stranám novou smlouvu o zřízení věcného břemene s totožným obsahem za stejných cenových podmínek, ve které budou odstraněny všechny nedostatky, které bránily povolení vkladu práva dle této Smlouvy, bude-li to možné.

Článek VI. – ZÁVĚREČNÁ USTANOVENÍ

1. Smlouva je sepsána ve **4 stejnopisech**, z nichž dva obdrží Město ČB, jeden obdrží Oprávněná a jeden stejnopis bude použit pro účely příslušného řízení o zápisu věcného břemene do katastru nemovitostí.
2. Smlouva podléhá ve smyslu zákona č.340/2015 Sb., o zvláštních podmínkách účinnosti některých smluv, uveřejňování těchto smluv a o registru smluv (zákon o registru smluv) uveřejnění v registru smluv. Smluvní strany se dohodly, že Povinný zajistí uveřejnění Smlouvy v registru smluv dle § 6 odst. 1 zákona o registru smluv, a to nejpozději do 1 měsíce od uzavření Smlouvy. Povinný se zavazuje za účelem podání návrhu na vklad doložit Oprávněné potvrzení o řádném uveřejnění Smlouvy.
3. Smluvní strany po dohodě souhlasí, že tato smlouva může být zveřejněna na oficiálních webových stránkách statutárního města České Budějovice (www.c-budejovice.cz), s výjimkou osobních a citlivých údajů fyzických osob uvedených v této smlouvě.
4. Povinný z věcného břemene prohlašuje, že tato Smlouva je uzavřena v souladu s ustanovením §41 odst. 2 zákona č. 128/2000Sb., o obcích v platném znění.
5. Uzavření této Smlouvy bylo schváleno Radou města České Budějovice **usnesením č. 278/2026 ze dne 09. 03. 2026.**

kontakt:

ve věcech technických:
na zhotovitele smlouvy:

ZP-1060002711/14332081861/001-HRD

- 6. Smlouva může být měněna nebo doplňována pouze formou vzestupně číslovaných písemných dodatků podepsaných oběma Smluvními stranami.
- 7. Smlouva a právní vztahy z ní vyplývající se řídí právním řádem České republiky.
- 8. Na právní vztahy vyplývající nebo související s touto Smlouvou a v ní nebo v energetickém zákoně výslovně neupravené se přiměřeně uplatní ustanovení občanského zákoníku.
- 9. Smluvní strany prohlašují, že tato smlouva je projevem jejich pravé a svobodné vůle, že byla učiněna určitě, vážně a srozumitelně, nikoliv v tísní za nápadně nevýhodných podmínek, což stvrzují svými podpisy.

Město ČB:

V Českých Budějovicích dne 13.4.2026

Oprávněná:

25-03-2026
V Českých Budějovicích dne.....

.....
statutární město České Budějovice

Pověřená řízením majetkového odboru
Magistrátu města České Budějovice

.....
Gas Distribution s.r.o.

Manažer věcných břemen



Gas Distribution
Gas Distribution s.r.o.
Všeckého 278/201, České Budějovice 5
370 01 České Budějovice 035
IČO: 21055017
DIČ: CZ21055017

kontakt:

ve věcech technických:
na zhotovitele smlouvy:



ZP-1060002711/14332081861/001-HRD

VÝKAZ DOSAVADNÍHO A NOVÉHO STAVU ÚDAJŮ KATASTRU NEMOVITOSTÍ

Dosavadní stav				Nový stav												
Označení pozemku parc. číslem	Výměra parcely		Druh pozemku Způsob využití	Označení pozemku parc. číslem	Výměra parcely		Druh pozemku Způsob využití	Typ stavby Způsob využití	Způsob určení výměry	Porovnání se stavem evidence právních vztahů						
	ha	m ²			ha	m ²				Díl přechází z pozemku označeného v katastru nemovitostí	Číslo listu vlastnictví	Výměra dluhu		Označení dluhu		
													číslo poz. evidenci		ha	m ²
1360/1											1360/1		1			
1360/2											1360/2		1			
1369/1											1369/1		1			
1369/6											1369/6		3946			
1369/13											1369/13		3946			
1369/20											1369/20		1			
1403/29											1403/29		1			
4742/1											4742/1		1			
4742/10											4742/10		1			

Oprávněný : dle smlouvy

Druh věcného břemene : zřízení a provozování zařízení distribuční soustavy

*) DKM, České Budějovice 2-1/44, 1-1/33, 1-2/11

GEOMETRICKÝ PLÁN pro vymezení rozsahu věcného břemene k části pozemku	Geometrický plán ověřil autorizovaný zeměměřický inženýr:	Sjezpis ověřil autorizovaný zeměměřický inženýr:
	Jméno, příjmení: <i>Ing. Hana Petrásková</i>	Jméno, příjmení: <i>Ing. Hana Petrásková</i>
	Číslo položky seznamu autorizovaných zeměměřických inženýrů: <i>2699</i>	Číslo položky seznamu autorizovaných zeměměřických inženýrů: <i>2699</i>
	Dne: <i>23.1.2026</i> Číslo: <i>55/2026</i>	Dne: <i>2. 2. 2026</i> Číslo: <i>58/2026</i>
Náležitosti a přesnosti odpovídá právním předpisům.		Tento sjezpis odpovídá geometrickému plánu v elektronické podobě uloženému v dokumentaci katastrálního úřadu.
Vyhotovitel: <i>HRDLIČKA spol. s r.o. Za Lužinami 1084/33 155 00 Praha 5 - Stodůlky</i>	Katastrální úřad souhlasí s označováním parcel.	
Číslo plánu: <i>6270-250067/2026</i> Okres: <i>České Budějovice</i> Obec: <i>České Budějovice</i> Kat. území: <i>České Budějovice 3</i> Mapový list: <i>DKM, viz *)</i>	Ing. Martina Srubková KÚ pro Jihočeský kraj KP České Budějovice PGP-182/2026-301 2026.01.29 15:09:16 +01'00'	
Dosavadním vlastníkům pozemků byla poskytnuta možnost seznámit se v terénu s průběhem navrhovaných nových hranic, které byly označeny předepsaným způsobem.	Ověření stejnopisu geometrického plánu v listinné podobě.	



zázpis do KN		Poznámka	Číslo bodu	Souřadnice pro zázpis do KN			Poznámka
X	kód kv.			Y	X	kód kv.	
50.17	3	věcné břemeno	123	754859.34	1163984.63	3	věcné břemeno
50.99	3	věcné břemeno	124	754863.00	1163996.90	3	věcné břemeno
51.53	3	věcné břemeno	125	754863.56	1163995.60	3	věcné břemeno
52.06	3	věcné břemeno	126	754866.21	1163995.61	3	věcné břemeno
52.63	3	věcné břemeno	127	754865.89	1163994.66	3	věcné břemeno
52.75	3	věcné břemeno	128	754866.89	1163994.33	3	věcné břemeno
53.30	3	věcné břemeno	129	754868.51	1164003.88	3	věcné břemeno
53.35	3	věcné břemeno	130	754869.47	1164003.64	3	věcné břemeno
53.95	3	věcné břemeno	131	754872.15	1164019.18	3	věcné břemeno
63.18	3	věcné břemeno	132	754873.13	1164018.96	3	věcné břemeno
64.00	3	věcné břemeno	133	754874.76	1164031.86	3	věcné břemeno
64.51	3	věcné břemeno	134	754875.74	1164031.68	3	věcné břemeno
65.33	3	věcné břemeno	135	754875.25	1164034.81	3	věcné břemeno
66.38	3	věcné břemeno	136	754876.24	1164034.65	3	věcné břemeno
69.51	3	věcné břemeno	137	754875.77	1164037.77	3	věcné břemeno
70.33	3	věcné břemeno	138	754876.75	1164037.61	3	věcné břemeno
72.68	3	věcné břemeno	139	754876.27	1164040.73	3	věcné břemeno
73.50	3	věcné břemeno	140	754877.25	1164040.57	3	věcné břemeno
83.57	3	věcné břemeno	141	754878.21	1164053.12	3	věcné břemeno
84.39	3	věcné břemeno	142	754879.19	1164052.96	3	věcné břemeno
86.18	3	věcné břemeno	143	754879.78	1164062.92	3	věcné břemeno
87.67	3	věcné břemeno	144	754880.81	1164063.05	3	věcné břemeno
89.45	3	věcné břemeno	145	754879.95	1164064.07	3	věcné břemeno
89.53	3	věcné břemeno	146	754880.15	1164065.40	3	věcné břemeno
90.37	3	věcné břemeno	147	754881.15	1164065.26	3	věcné břemeno
94.34	3	věcné břemeno	148	754880.94	1164071.08	3	věcné břemeno
94.66	3	věcné břemeno	149	754881.82	1164070.08	3	věcné břemeno
95.72	8	věcné břemeno	150	754882.33	1164071.09	3	věcné břemeno
95.15	8	věcné břemeno	151	754882.39	1164070.09	3	věcné břemeno
97.49	8	věcné břemeno	152	754884.78	1164071.36	3	věcné břemeno
96.92	8	věcné břemeno	153	754884.61	1164070.34	3	věcné břemeno
101.90	3	věcné břemeno	154	754885.14	1164071.40	3	věcné břemeno
101.40	3	věcné břemeno	155	754885.32	1164070.42	3	věcné břemeno
102.37	3	věcné břemeno	156	754892.80	1164073.26	3	věcné břemeno
102.07	3	věcné břemeno	157	754891.60	1164071.94	3	věcné břemeno
109.93	3	věcné břemeno	158	754878.91	1164063.64	3	věcné břemeno
109.81	3	věcné břemeno	159	754879.53	1164064.42	3	věcné břemeno
111.79	3	věcné břemeno	160	754871.20	1164069.51	3	věcné břemeno
111.63	3	věcné břemeno	161	754871.80	1164070.31	3	věcné břemeno
127.75	3	věcné břemeno	162	754865.95	1164073.58	3	věcné břemeno
127.57	3	věcné břemeno	163	754866.57	1164074.38	3	věcné břemeno
129.43	3	věcné břemeno	164	754862.14	1164076.53	3	věcné břemeno
128.89	3	věcné břemeno	165	754862.72	1164077.33	3	věcné břemeno
136.73	8	věcné břemeno	166	754860.37	1164077.73	3	věcné břemeno
134.86	8	věcné břemeno	167	754861.01	1164078.51	3	věcné břemeno
137.92	3	věcné břemeno	168	754801.54	1163895.20	3	věcné břemeno
137.12	3	věcné břemeno	169	754798.27	1163896.21	3	věcné břemeno
143.10	3	věcné břemeno	170	754798.83	1163897.03	3	věcné břemeno
142.32	3	věcné břemeno	171	754796.91	1163897.17	3	věcné břemeno
151.73	3	věcné břemeno	172	754797.47	1163897.99	3	věcné břemeno
151.63	3	věcné břemeno	173	754794.10	1163899.04	3	věcné břemeno
152.01	3	věcné břemeno	174	754794.66	1163899.86	3	věcné břemeno
152.66	3	věcné břemeno	175	754792.73	1163900.02	3	věcné břemeno
154.67	8	věcné břemeno	176	754793.33	1163900.82	3	věcné břemeno
154.79	3	věcné břemeno	177	754792.05	1163900.54	8	věcné břemeno
154.73	3	věcné břemeno	178	754792.74	1163901.27	8	věcné břemeno
156.26	8	věcné břemeno	179	754791.02	1163901.32	3	věcné břemeno
163.36	3	věcné břemeno	180	754790.84	1163902.72	3	věcné břemeno
162.66	3	věcné břemeno	181	754788.82	1163898.47	3	věcné břemeno
173.45	3	věcné břemeno	182	754788.03	1163899.07	3	věcné břemeno
172.91	3	věcné břemeno					
184.99	3	věcné břemeno					

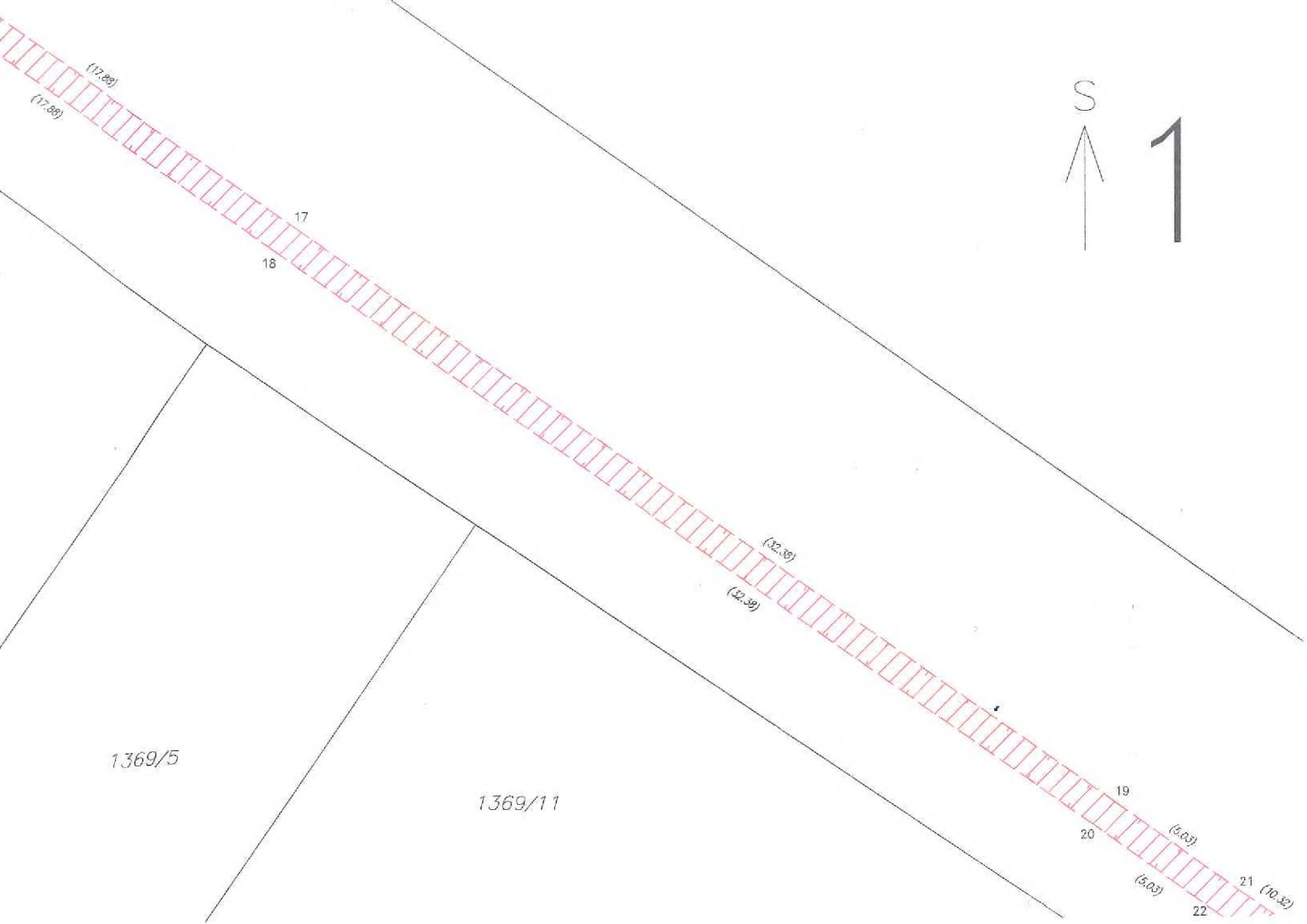
1354

357/1

P
1357/2

Q
1358

1360/1



1369/5

1369/11

19
20
21
22

(17.88)

(17.88)

17

18

(32.87)

(32.39)

(5.02)

(5.02)

(10.32)

1345/1

1362/2

1362/1

1363/2

1363/1



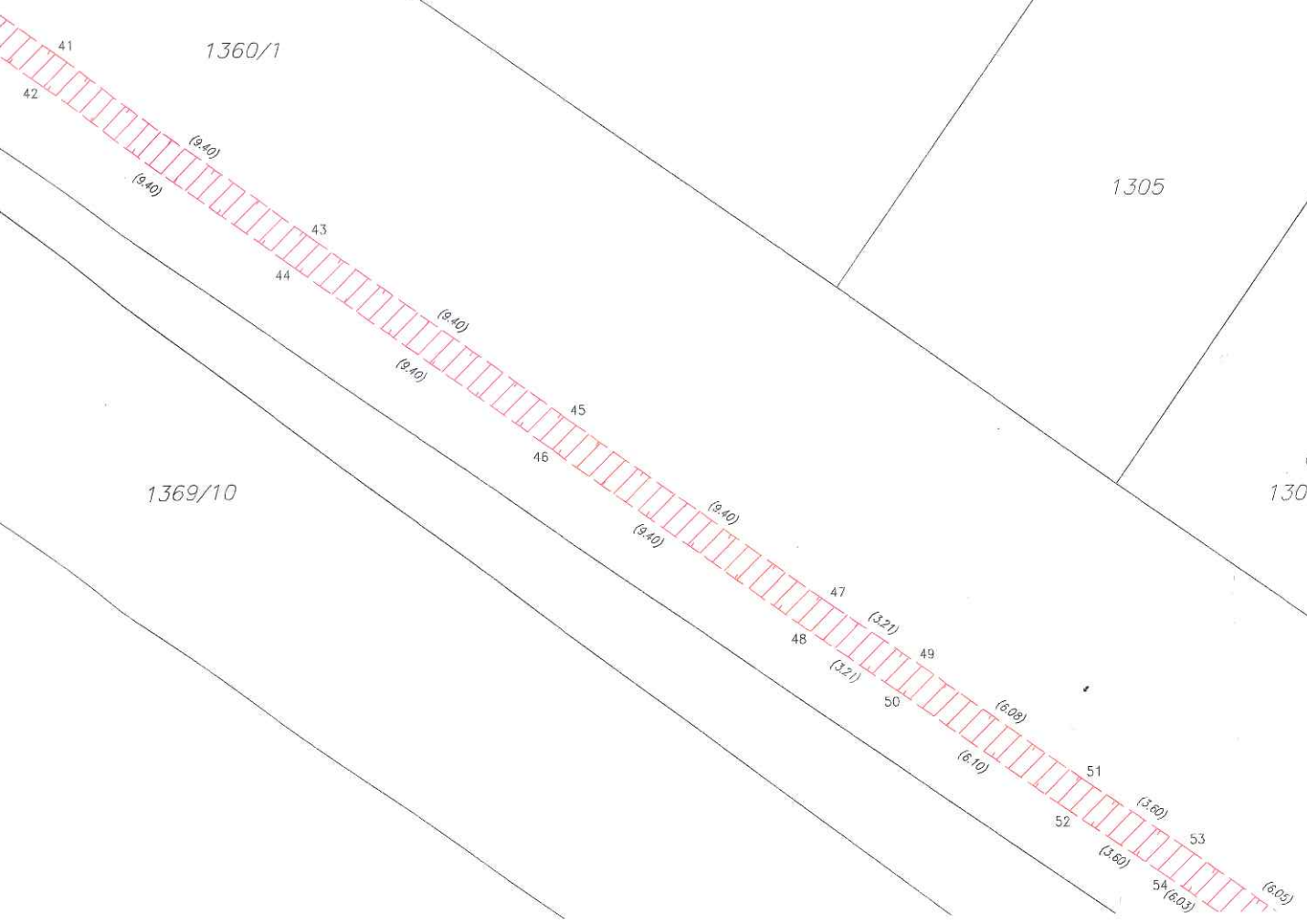
2

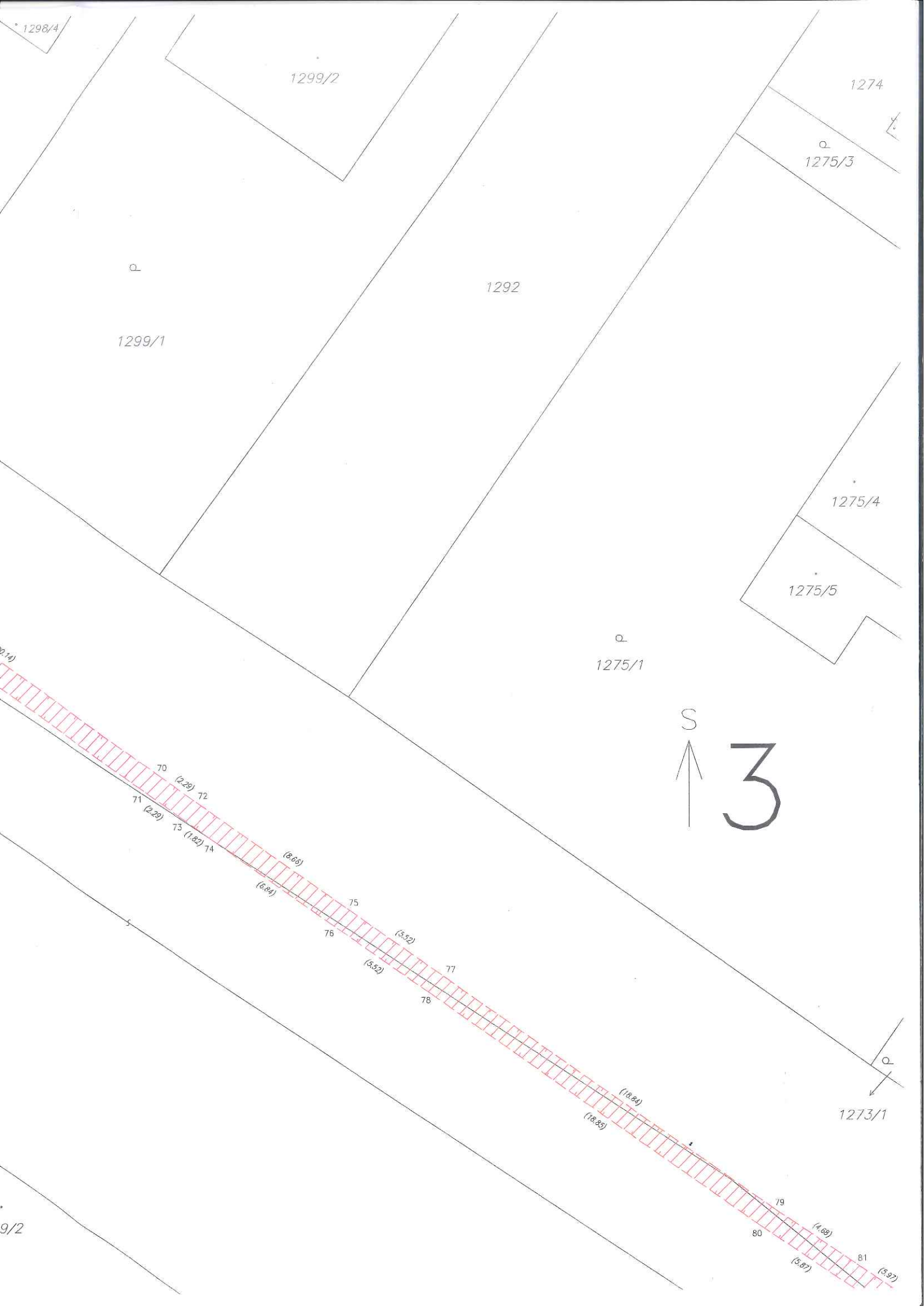
1360/1

1305

1300/1

1369/10





1298/4

1299/2

1274

1275/3

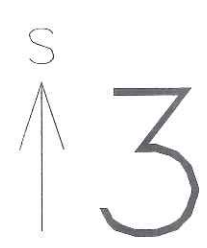
1299/1

1292

1275/4

1275/5

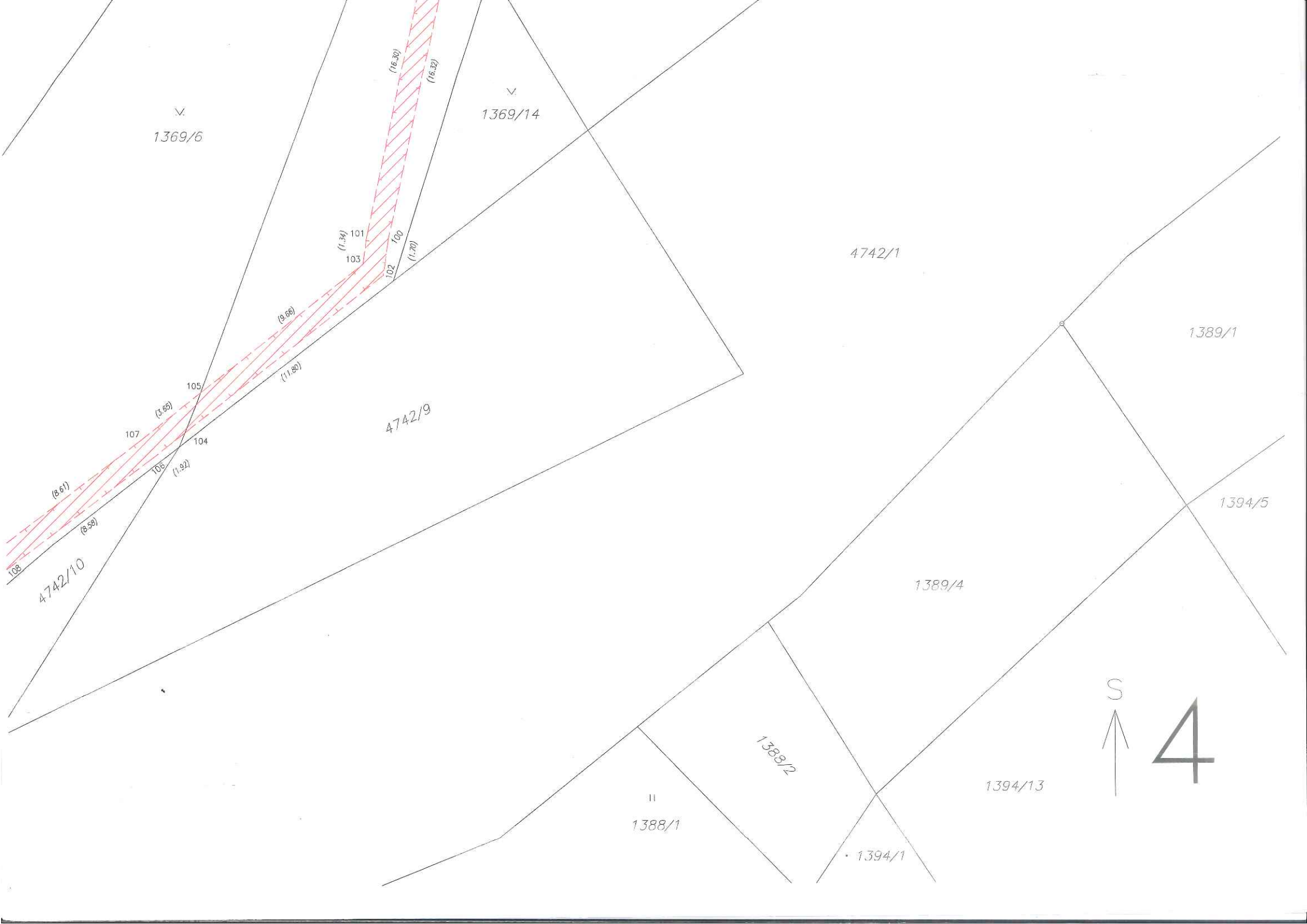
1275/1

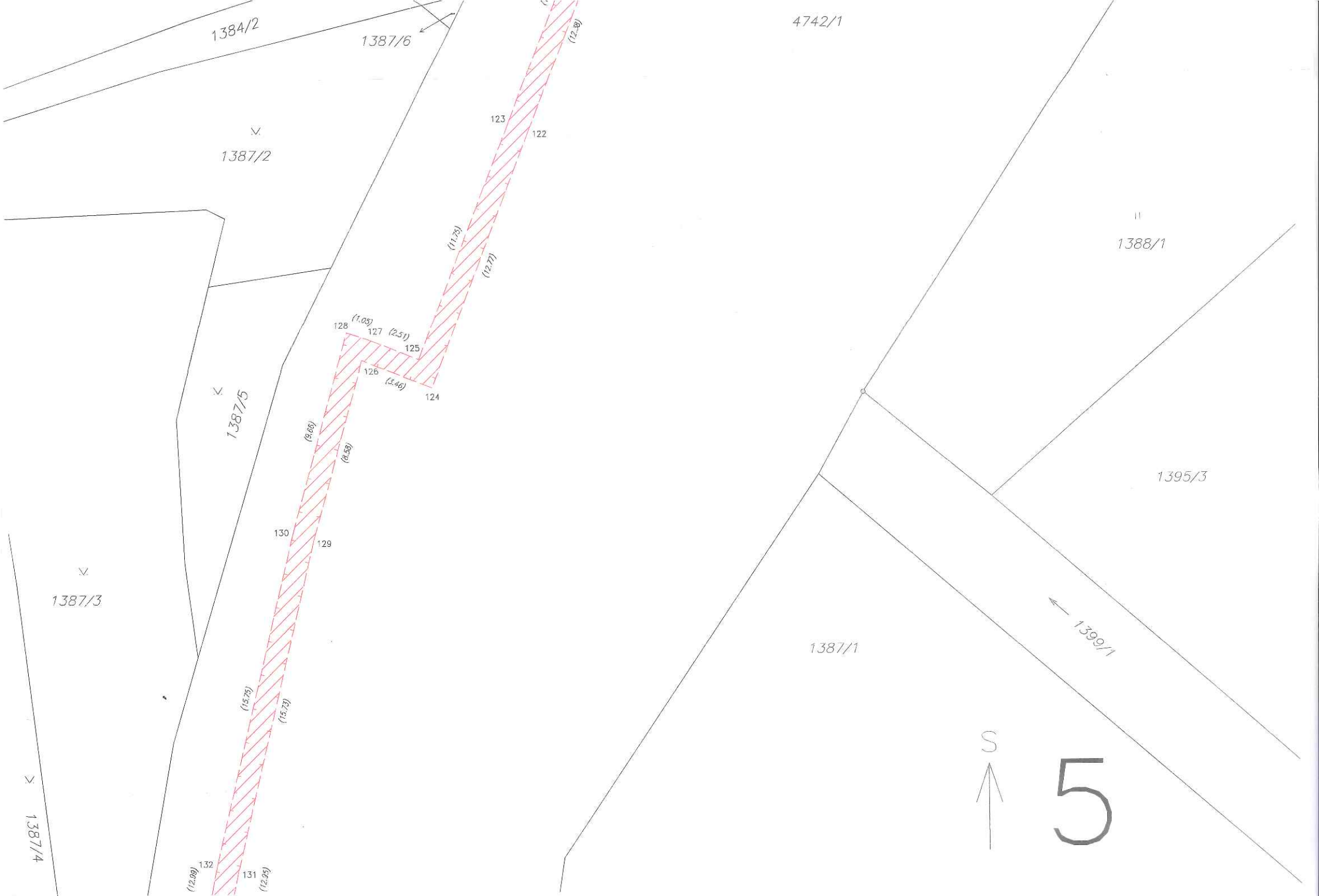


70 (2.29) 72
71 (2.29) 73 (1.82) 74
(6.84)
75
(3.52)
76 (3.52) 77
78
(13.84)
(18.83)
79 (4.69)
80 (3.97) 81 (3.97)

9/2

1273/1





1384/2

1387/6

4742/1

1387/2

1388/1

1387/5

1395/3

1387/3

1387/1

1399/1

1387/4



5

132
(12.99)

131
(12.25)

130

129

(9.68)

(9.53)

128

(1.03)

127

(2.51)

126

(3.46)

124

(11.23)

(12.77)

123

122

(12.38)

