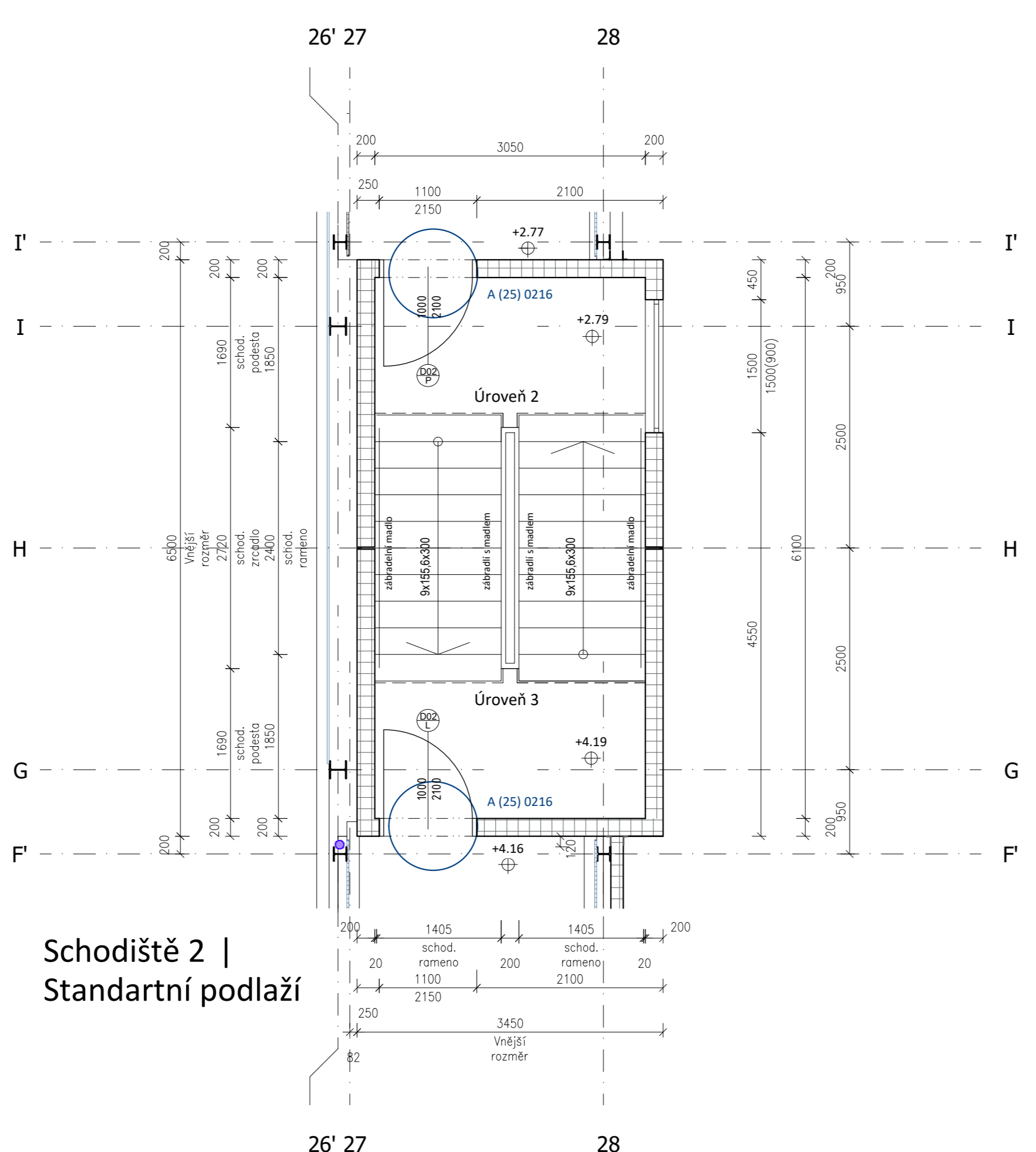
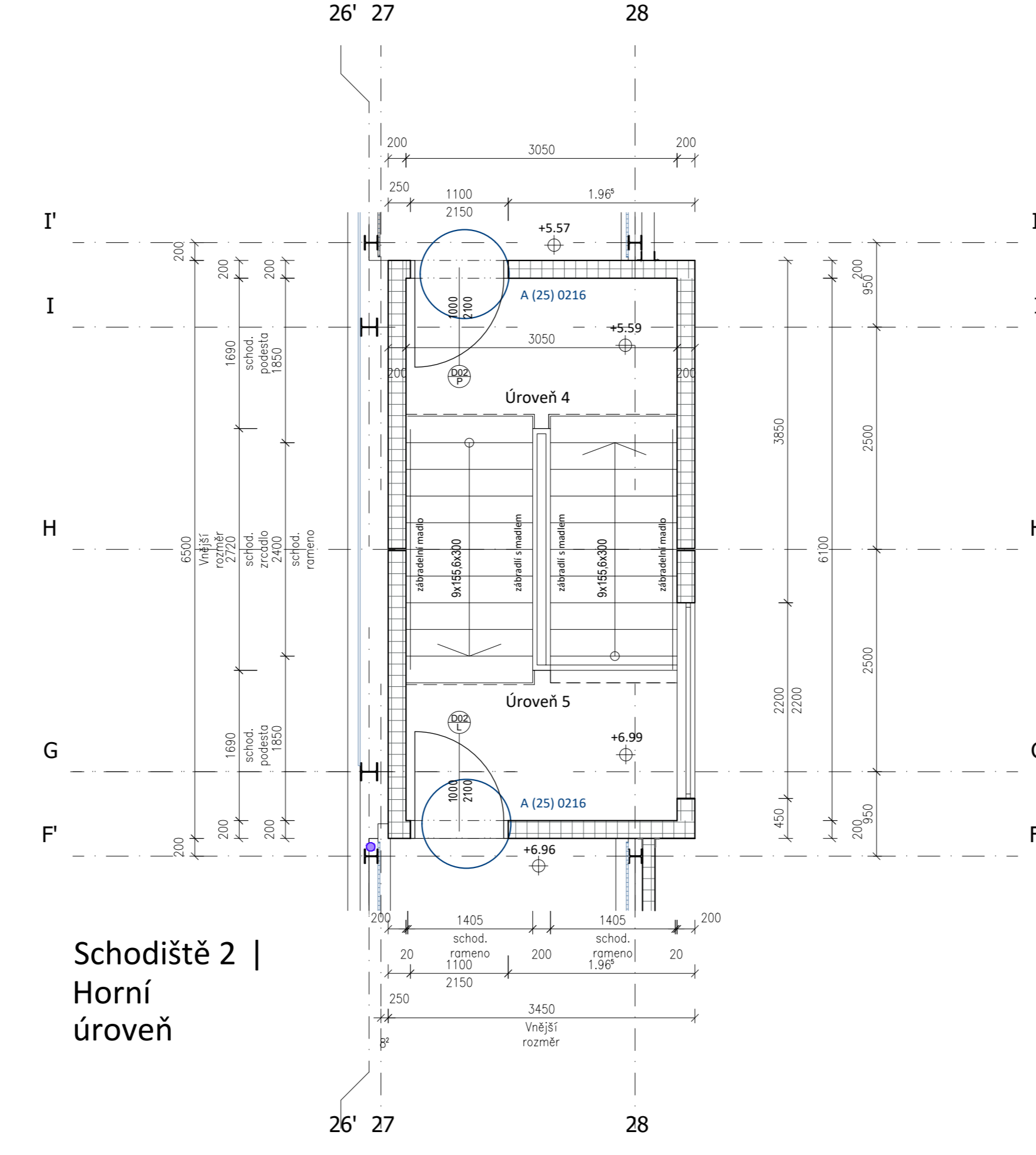


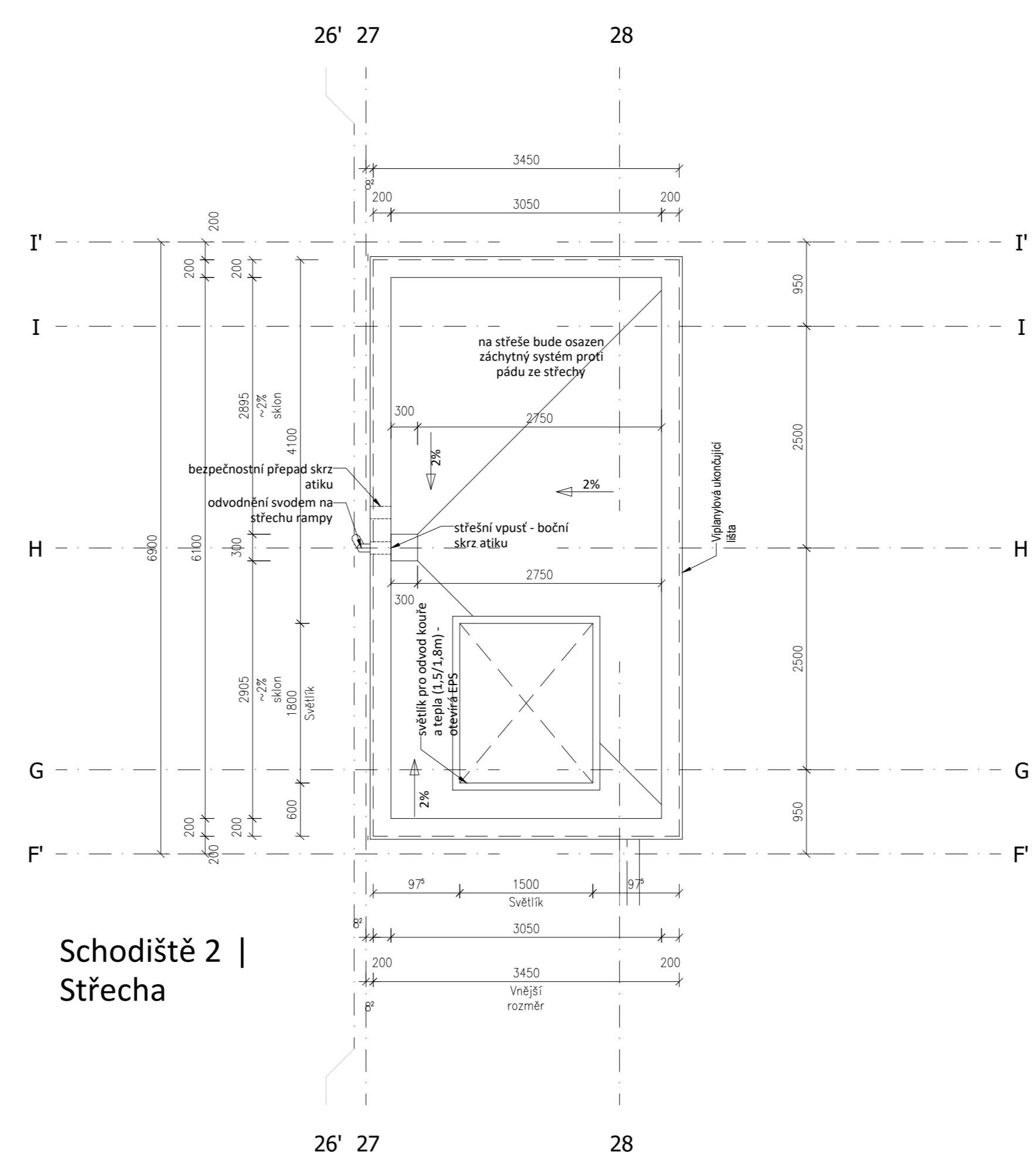
Schodiště 2 | Přízemí



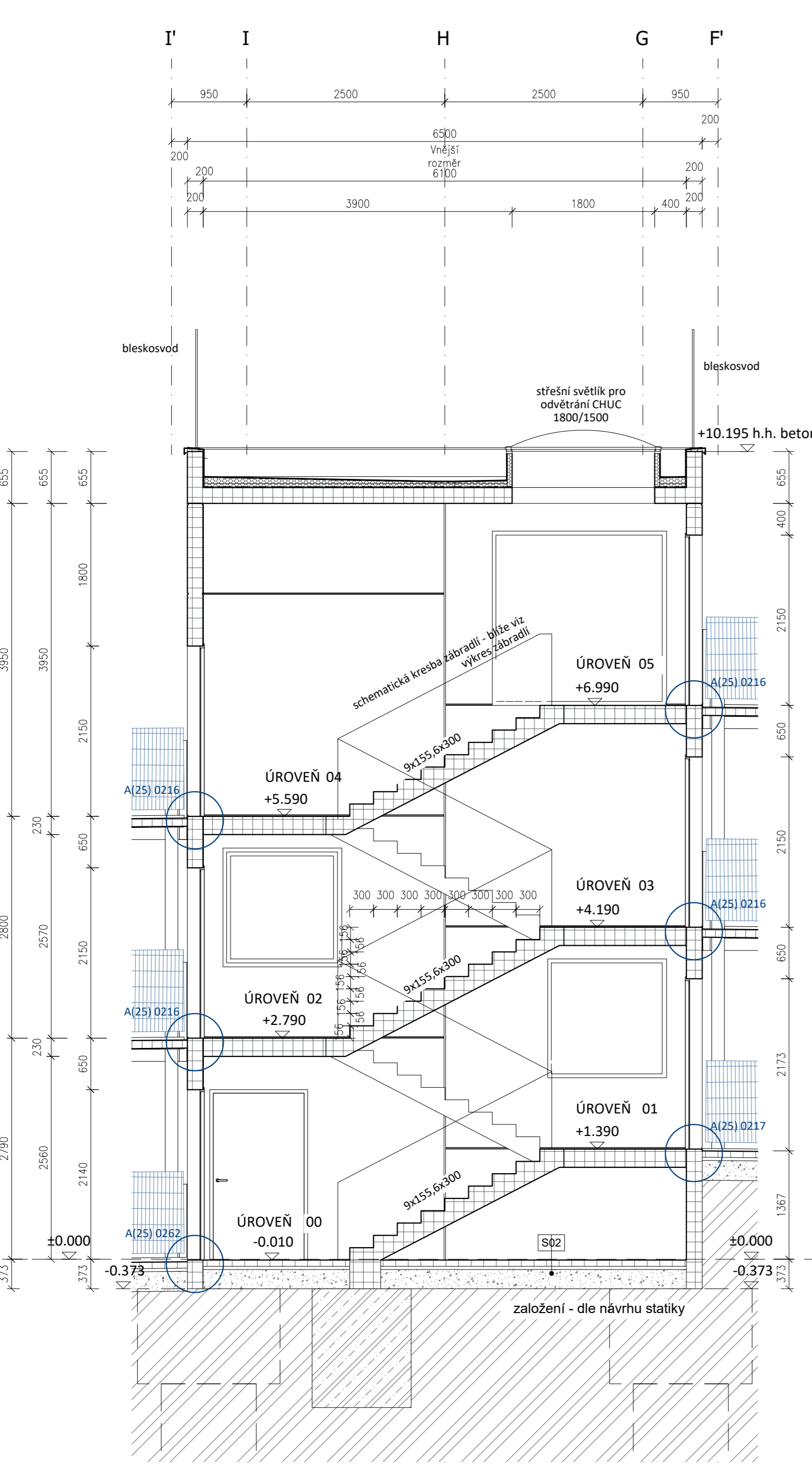
Schodiště 2 | Standartní podlaží



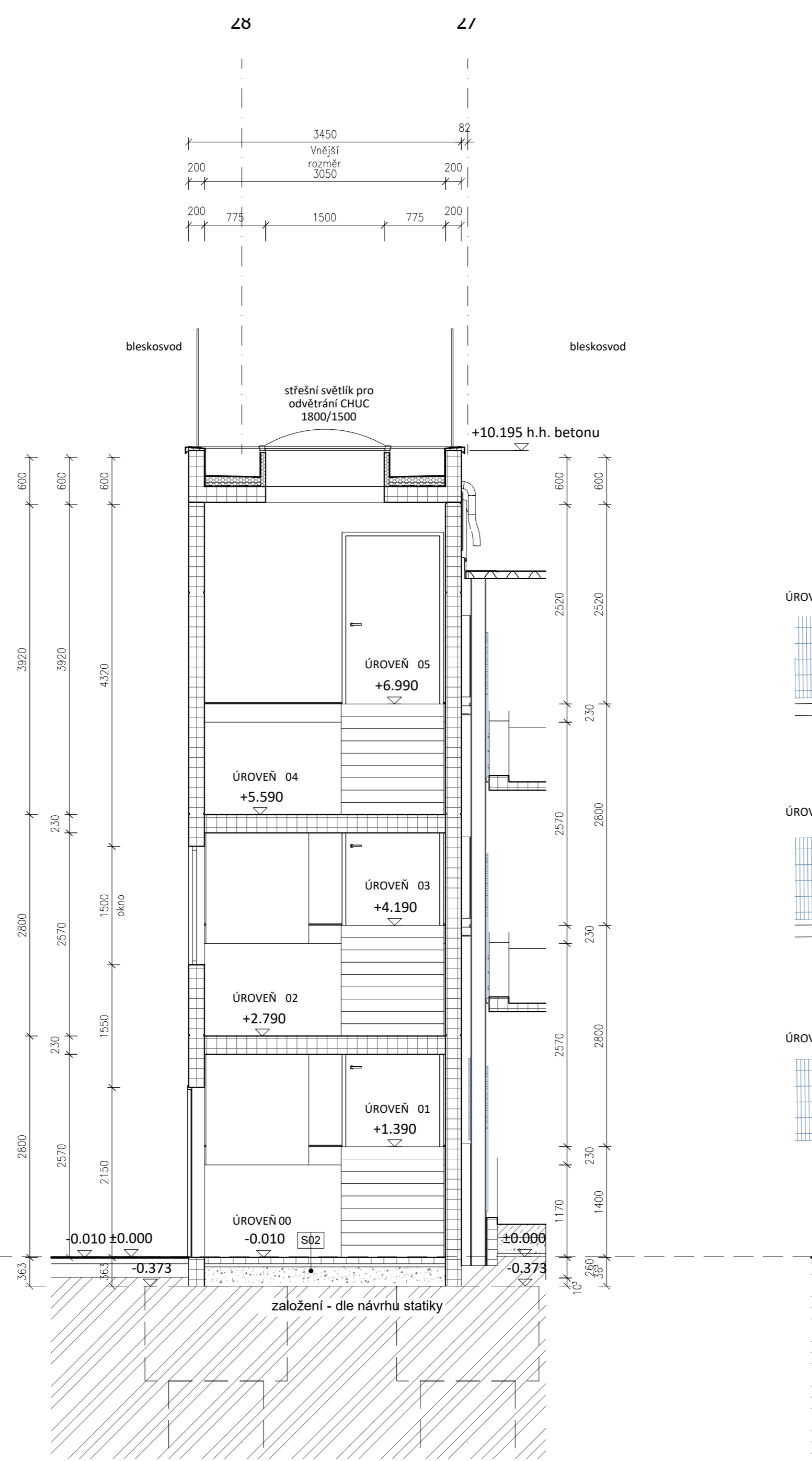
Schodiště 2 | Horní úroveň



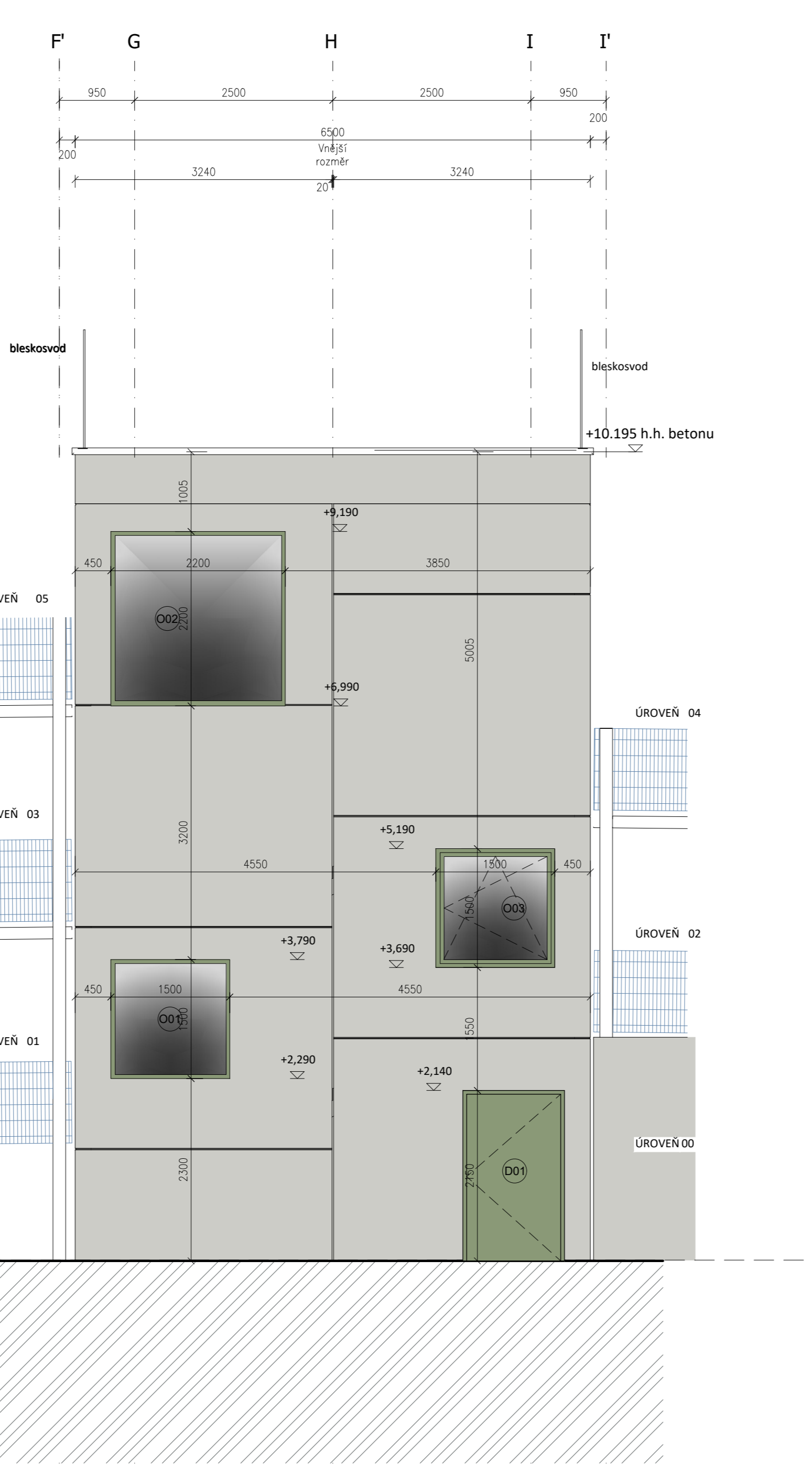
Schodiště 2 | Střecha



PODÉLNÝ ŘEZ SCHODIŠTĚM S2

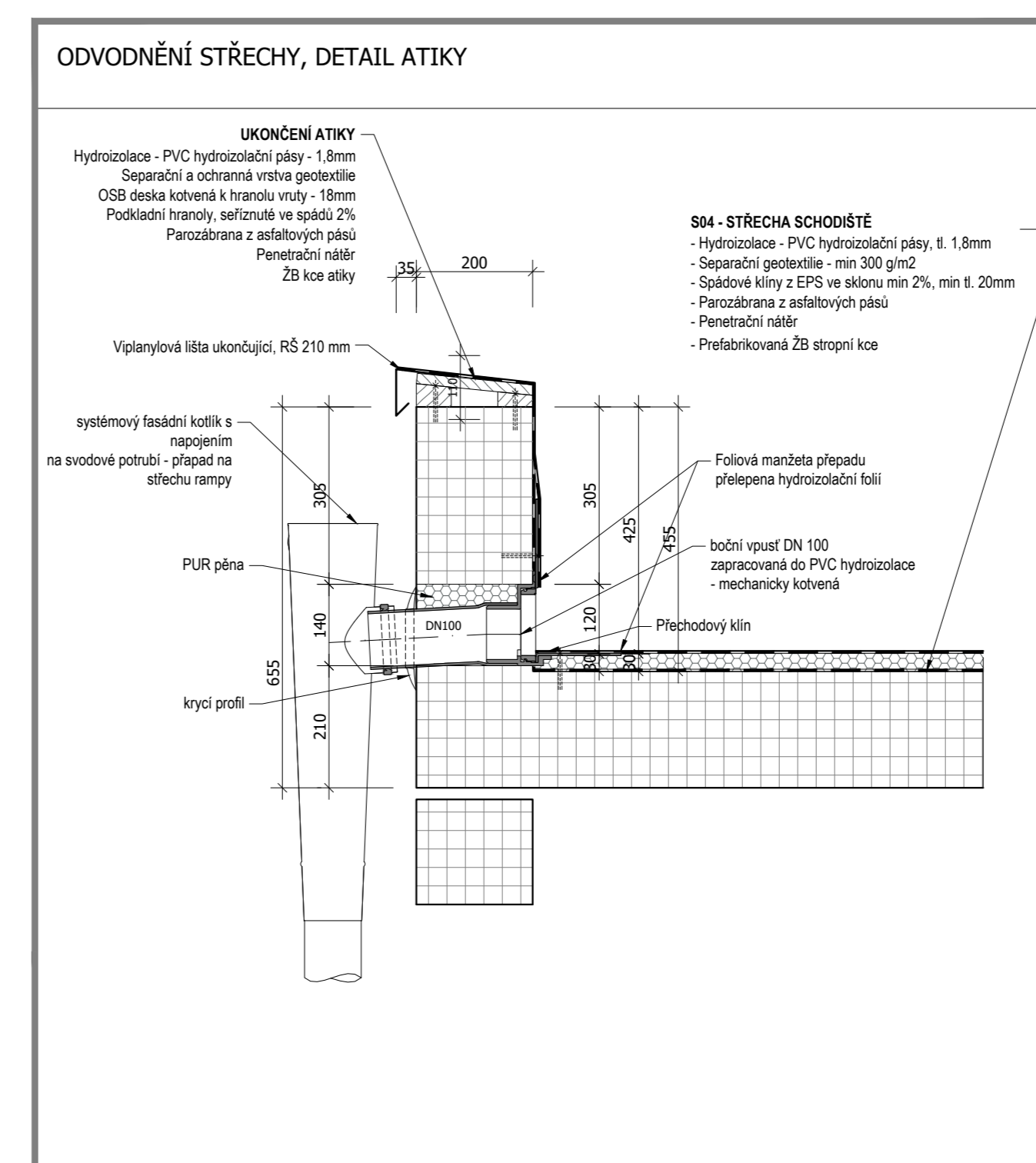


PŘÍČNÝ ŘEZ SCHODIŠTĚM S2



POHLED NA SCHODIŠTĚ S2

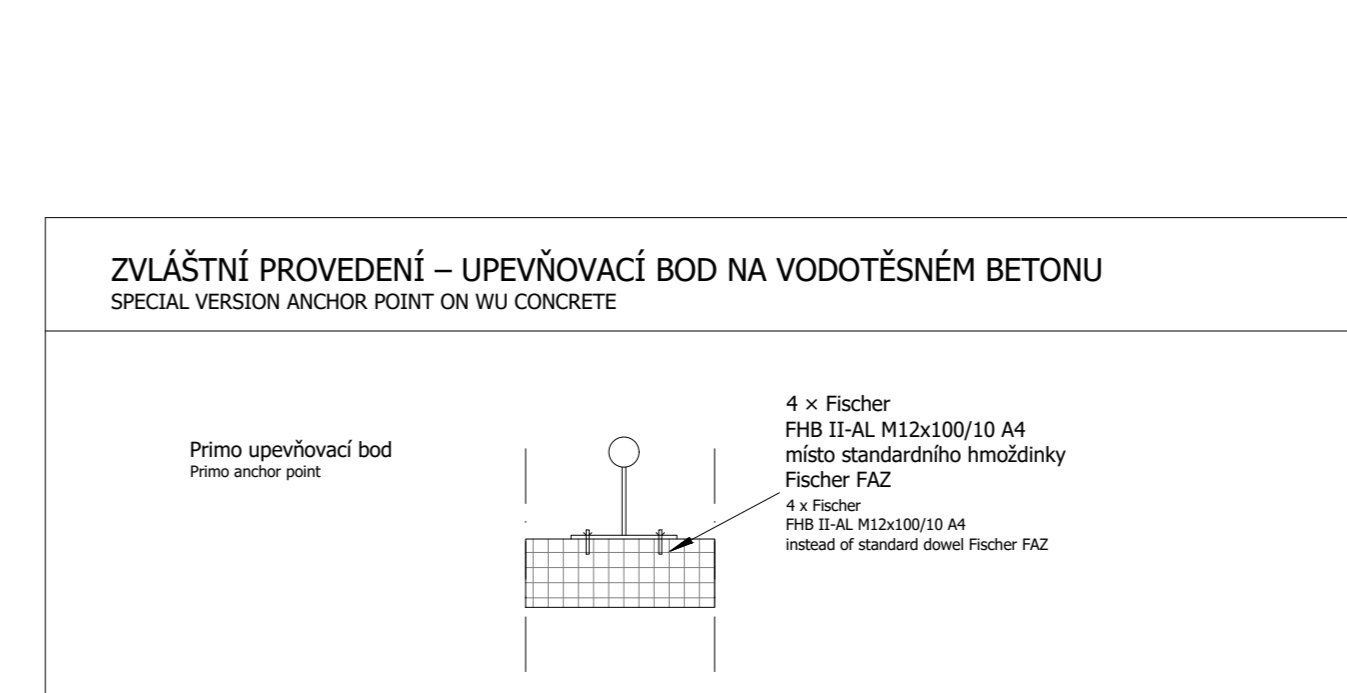
Typové číslo / Číslo detailu	Název	Typ žebra / Typ žebra	Detail betonu / Detail betonu	Detail přírodně/nákladní objektu / Detail přírodně/nákladní objektu
A (25) 0216	VÝŘEZ V ŽEBREKOVANÉ PŘÍKROVĚ PRO PROF. HOGA	Schodištní žebro	VÝŘEZ V ŽEBREKOVANÉ PŘÍKROVĚ PRO PROF. HOGA	
A (25) 0217	PŘECHOD PARKOVISTÉ / SCHODIŠTĚ NA ÚROVNI DLAŽBY	Schodištní žebro	PŘECHOD PARKOVISTÉ / SCHODIŠTĚ NA ÚROVNI DLAŽBY	
A (25) 0242	PŘECHOD PARKOVISTÉ / SCHODIŠTĚ NA ÚROVNI DLAŽBY (dlažba k projektově specifikované podlaží)	Schodištní žebro	PŘECHOD PARKOVISTÉ / SCHODIŠTĚ NA ÚROVNI DLAŽBY (dlažba k projektově specifikované podlaží)	



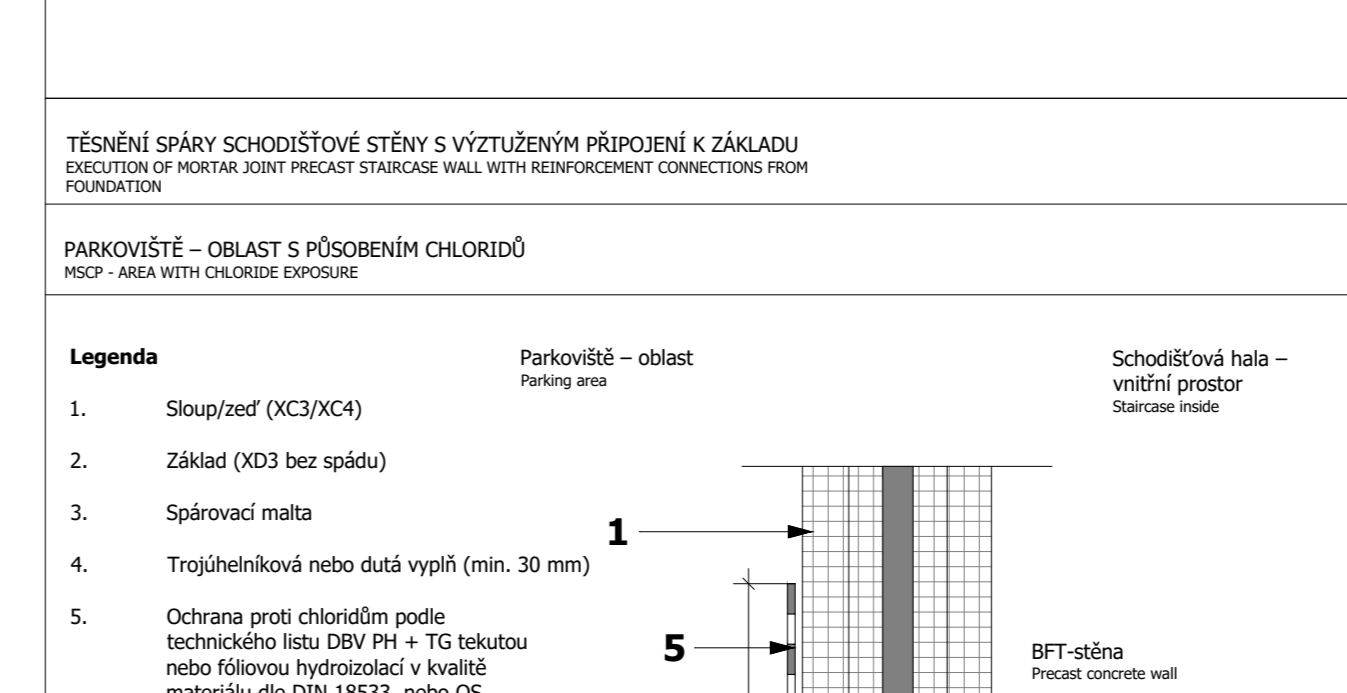
Symbol / Zkratka	Legenda / Materiál
Symbol 1	Uroveň 1 - beton
Symbol 2	Uroveň 2 - beton
Symbol 3	Uroveň 3 - beton
Symbol 4	Uroveň 4 - beton
Symbol 5	Uroveň 5 - beton
Symbol 6	Uroveň 6 - beton
Symbol 7	Uroveň 7 - beton
Symbol 8	Uroveň 8 - beton
Symbol 9	Uroveň 9 - beton
Symbol 10	Uroveň 10 - beton
Symbol 11	Uroveň 11 - beton
Symbol 12	Uroveň 12 - beton
Symbol 13	Uroveň 13 - beton
Symbol 14	Uroveň 14 - beton
Symbol 15	Uroveň 15 - beton
Symbol 16	Uroveň 16 - beton
Symbol 17	Uroveň 17 - beton
Symbol 18	Uroveň 18 - beton
Symbol 19	Uroveň 19 - beton
Symbol 20	Uroveň 20 - beton



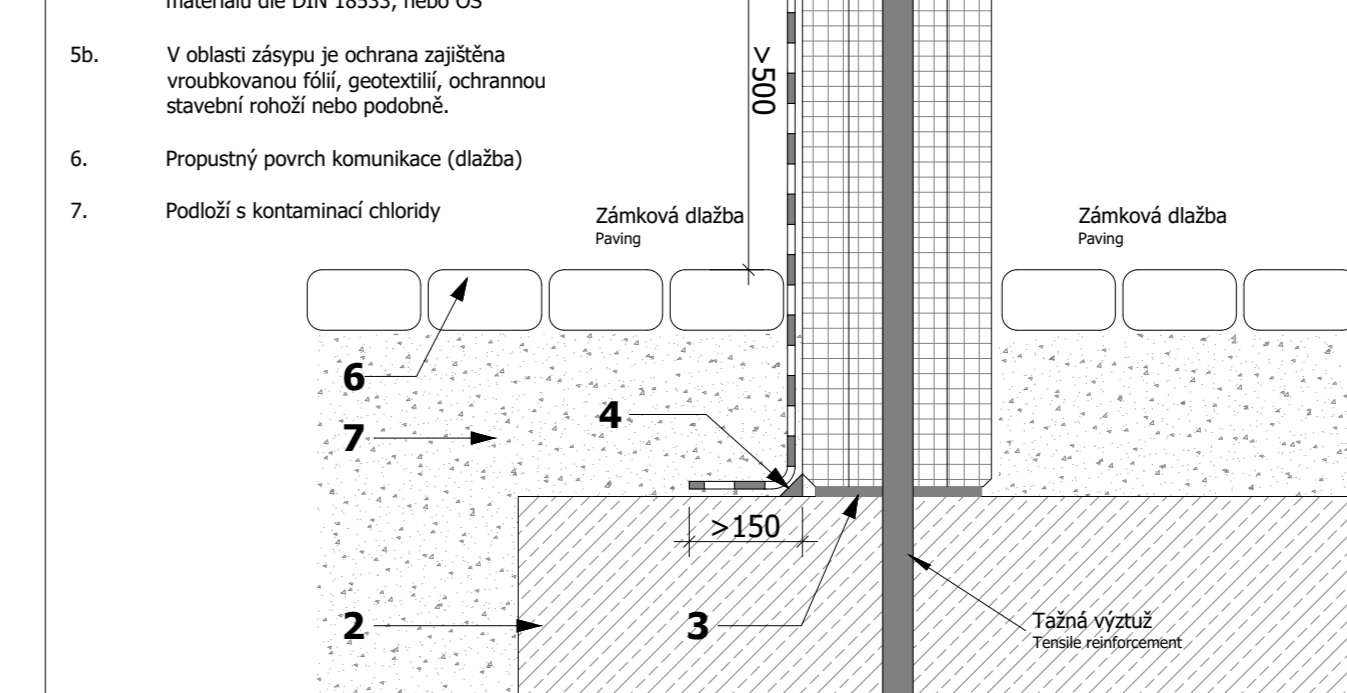
Symbol / Zkratka	Legenda / Materiál
Symbol 1	Uroveň 1 - beton
Symbol 2	Uroveň 2 - beton
Symbol 3	Uroveň 3 - beton
Symbol 4	Uroveň 4 - beton
Symbol 5	Uroveň 5 - beton
Symbol 6	Uroveň 6 - beton
Symbol 7	Uroveň 7 - beton
Symbol 8	Uroveň 8 - beton
Symbol 9	Uroveň 9 - beton
Symbol 10	Uroveň 10 - beton
Symbol 11	Uroveň 11 - beton
Symbol 12	Uroveň 12 - beton
Symbol 13	Uroveň 13 - beton
Symbol 14	Uroveň 14 - beton
Symbol 15	Uroveň 15 - beton
Symbol 16	Uroveň 16 - beton
Symbol 17	Uroveň 17 - beton
Symbol 18	Uroveň 18 - beton
Symbol 19	Uroveň 19 - beton
Symbol 20	Uroveň 20 - beton



Symbol / Zkratka	Legenda / Materiál
Symbol 1	Uroveň 1 - beton
Symbol 2	Uroveň 2 - beton
Symbol 3	Uroveň 3 - beton
Symbol 4	Uroveň 4 - beton
Symbol 5	Uroveň 5 - beton
Symbol 6	Uroveň 6 - beton
Symbol 7	Uroveň 7 - beton
Symbol 8	Uroveň 8 - beton
Symbol 9	Uroveň 9 - beton
Symbol 10	Uroveň 10 - beton
Symbol 11	Uroveň 11 - beton
Symbol 12	Uroveň 12 - beton
Symbol 13	Uroveň 13 - beton
Symbol 14	Uroveň 14 - beton
Symbol 15	Uroveň 15 - beton
Symbol 16	Uroveň 16 - beton
Symbol 17	Uroveň 17 - beton
Symbol 18	Uroveň 18 - beton
Symbol 19	Uroveň 19 - beton
Symbol 20	Uroveň 20 - beton



Symbol / Zkratka	Legenda / Materiál
Symbol 1	Uroveň 1 - beton
Symbol 2	Uroveň 2 - beton
Symbol 3	Uroveň 3 - beton
Symbol 4	Uroveň 4 - beton
Symbol 5	Uroveň 5 - beton
Symbol 6	Uroveň 6 - beton
Symbol 7	Uroveň 7 - beton
Symbol 8	Uroveň 8 - beton
Symbol 9	Uroveň 9 - beton
Symbol 10	Uroveň 10 - beton
Symbol 11	Uroveň 11 - beton
Symbol 12	Uroveň 12 - beton
Symbol 13	Uroveň 13 - beton
Symbol 14	Uroveň 14 - beton
Symbol 15	Uroveň 15 - beton
Symbol 16	Uroveň 16 - beton
Symbol 17	Uroveň 17 - beton
Symbol 18	Uroveň 18 - beton
Symbol 19	Uroveň 19 - beton
Symbol 20	Uroveň 20 - beton



Symbol / Zkratka	Legenda / Materiál
Symbol 1	Uroveň 1 - beton
Symbol 2	Uroveň 2 - beton
Symbol 3	Uroveň 3 - beton
Symbol 4	Uroveň 4 - beton
Symbol 5	Uroveň 5 - beton
Symbol 6	Uroveň 6 - beton
Symbol 7	Uroveň 7 - beton
Symbol 8	Uroveň 8 - beton
Symbol 9	Uroveň 9 - beton
Symbol 10	Uroveň 10 - beton
Symbol 11	Uroveň 11 - beton
Symbol 12	Uroveň 12 - beton
Symbol 13	Uroveň 13 - beton
Symbol 14	Uroveň 14 - beton
Symbol 15	Uroveň 15 - beton
Symbol 16	Uroveň 16 - beton
Symbol 17	Uroveň 17 - beton
Symbol 18	Uroveň 18 - beton
Symbol 19	Uroveň 19 - beton
Symbol 20	Uroveň 20 - beton

**POVRCHY PREFABRIKOVANÝCH BETONOVÝCH PRVKŮ VE SCHODIŠTĚCH**  
SURFACE OF THE PRECAST ELEMENTS OF THE STAIRCASES

U všech ploch (žebříků) je třeba dodržovat příslušný výkres ze specifikace Goldbeck / propustkové kování.  
On all surfaces (stairs) the corresponding drawing from the specification Goldbeck / grating must be followed.

**POVRCHY PREFABRIKOVANÝCH BETONOVÝCH PRVKŮ VE SCHODIŠTĚCH**  
SURFACE OF THE PRECAST ELEMENTS OF THE STAIRCASES

U všech ploch (žebříků) je třeba dodržovat příslušný výkres ze specifikace Goldbeck / propustkové kování.  
On all surfaces (stairs) the corresponding drawing from the specification Goldbeck / grating must be followed.

**POVRCHY PREFABRIKOVANÝCH BETONOVÝCH PRVKŮ VE SCHODIŠTĚCH**  
SURFACE OF THE PRECAST ELEMENTS OF THE STAIRCASES

U všech ploch (žebříků) je třeba dodržovat příslušný výkres ze specifikace Goldbeck / propustkové kování.  
On all surfaces (stairs) the corresponding drawing from the specification Goldbeck / grating must be followed.

**POVRCHY PREFABRIKOVANÝCH BETONOVÝCH PRVKŮ VE SCHODIŠTĚCH**  
SURFACE OF THE PRECAST ELEMENTS OF THE STAIRCASES

U všech ploch (žebříků) je třeba dodržovat příslušný výkres ze specifikace Goldbeck / propustkové kování.  
On all surfaces (stairs) the corresponding drawing from the specification Goldbeck / grating must be followed.

**POVRCHY PREFABRIKOVANÝCH BETONOVÝCH PRVKŮ VE SCHODIŠTĚCH**  
SURFACE OF THE PRECAST ELEMENTS OF THE STAIRCASES

U všech ploch (žebříků) je třeba dodržovat příslušný výkres ze specifikace Goldbeck / propustkové kování.  
On all surfaces (stairs) the corresponding drawing from the specification Goldbeck / grating must be followed.

**POVRCHY PREFABRIKOVANÝCH BETONOVÝCH PRVKŮ VE SCHODIŠTĚCH**  
SURFACE OF THE PRECAST ELEMENTS OF THE STAIRCASES

U všech ploch (žebříků) je třeba dodržovat příslušný výkres ze specifikace Goldbeck / propustkové kování.  
On all surfaces (stairs) the corresponding drawing from the specification Goldbeck / grating must be followed.

**POVRCHY PREFABRIKOVANÝCH BETONOVÝCH PRVKŮ VE SCHODIŠTĚCH**  
SURFACE OF THE PRECAST ELEMENTS OF THE STAIRCASES

U všech ploch (žebříků) je třeba dodržovat příslušný výkres ze specifikace Goldbeck / propustkové kování.  
On all surfaces (stairs) the corresponding drawing from the specification Goldbeck / grating must be followed.

**POVRCHY PREFABRIKOVANÝCH BETONOVÝCH PRVKŮ VE SCHODIŠTĚCH**  
SURFACE OF THE PRECAST ELEMENTS OF THE STAIRCASES

U všech ploch (žebříků) je třeba dodržovat příslušný výkres ze specifikace Goldbeck / propustkové kování.  
On all surfaces (stairs) the corresponding drawing from the specification Goldbeck / grating must be followed.