



OBJEDNAVKA - SMLOUVA O DILO



VPSHX0021AXE

uzavřená podle § 2586 a násl. zákona č. 89/2012 Sb., občanský zákoník, v platném znění
Č.j. VPŠH-17-13/2026-EU-SM

Zhotovitel	
Název	V okno s.r.o.
Sídlo	Skaštice 149, 767 01 Skaštice
Zastoupená jednatelem společnosti:	
	Ing. Martin Zelinger
Telefon	
Email	
IČO	25527266
DIČ	CZ25527266
Bankovní spojení	
Číslo účtu	
Zhotovitel je zapsán v obchodním rejstříku, vedeným soudem v Brně, oddíl C, vložka 30517	

Objednatel	
Název	Česká republika - Vyšší policejní škola a Střední policejní škola MV v Holešově
Sídlo	Zlínská 991, 769 01 Holešov
Zastoupená:	plk. PhDr. PaedDr. Pavlem Novákem, Ph.D., MBA
Osoba oprávněná jednat ve věcech této smlouvy:	
	Mgr. Libor Krejčí
Vyřizuje:	Bc. Vlastimil Polášek
Telefon	
IČO	64422402
DIČ	CZ64422402 (nepovažuje se za osobu povinnou k dani, §5 odst.4 zákona č. 235/2004 Sb.- výkon veřejné správy)
Bankovní spojení	
Číslo účtu	

Předmět smlouvy	Cena díla bez DPH	Cena díla včetně DPH
Předmětem této smlouvy o dílo je oprava - výměna vchodových dveří, 1ks na objektu internátu A v areálu VPŠ a SPŠ MV v Holešově, Osvobození 1439, dle cenové nabídky ze dne 1.4.2026.	66 082,00 Kč	74 011,84 Kč
CENA DILA CELKEM VCETNE DPH:		74 011,84 Kč

Cena díla zahrnuje veškeré náklady zhotovitele spojené s provedením předmětu díla a je cenou nejvýše přípustnou.

Podrobnosti platby:			
Hotově	ne	Na účet	ano

Datum dodání: 11.5.2026

Místo plnění: sídlo objednatele

Zhotovitel se zavazuje dokončit a předat dílo objednateli do data předání. Objednatel se zavazuje dokončené dílo převzít a zaplatit sjednanou cenu.

V případě bezhotovostní platby vystaví prodávající fakturu se splatností min. 14 dnů ode dne vystavení faktury.

Další ujednání:

- Cena díla zahrnuje veškeré náklady zhotovitele spojené s provedením předmětu díla a je cenou nejvýše přípustnou.
- Zhotovitel se zavazuje dokončit a předat dílo objednateli do data předání. Objednatel se zavazuje dokončené práce převzít a zaplatit sjednanou cenu.
- Dílo je považováno za dokončené, pokud jsou dokončené veškeré práce a dodávky. Zároveň musí být doloženy veškeré zápisy a protokoly o zkouškách a revizích vyžadované příslušnými techn. normami. Součástí díla budou i předepsané certifikáty, záruční listy a návody k obsluze. o zkouškách a revizích vyžadované příslušnými techn. normami. Součástí díla budou i předepsané certifikáty, záruční listy a návody k obsluze.
- Objednatel je oprávněn odmítnout převzetí díla pro vady a nedodělky, které samy o sobě nebo ve svém úhrnu brání řádnému užívání díla.
- V případě prodlení zhotovitele s termínem dokončení je zhotovitel povinen zaplatit úrok z prodlení ve výši 0,05% z ceny díla včetně DPH za každý den prodlení.
- Zhotovitel vystaví fakturu, splatnost faktury činí 14 dnů po doručení. V případě prodlení objednatele s úhradou řádně doručené faktury je objednatel povinen zaplatit zhotoviteli úrok z prodlení ve výši 0,05% z dlužné částky včetně DPH.
- Zhotovitel ručí za kvalitu jím prováděných prací (díla) dle této smlouvy po dobu 60 měsíců od data předání objednateli. Výjimku tvoří zařízení, které mají záruční dobu danou výrobcem a které budou při předání díla opatřeny záručním listem.
- Ostatní vztahy, které nejsou upraveny touto smlouvou se řídí příslušnými ustanoveními zákona č. 89/2012 Sb., občanský zákoník, v platném znění.
- Tato smlouva může být měněna nebo doplňována jen písemnými, postupně číslovanými dodatky.
- Tato smlouva je vyhotovena ve dvou stejnopisech, z nichž jeden stejnopis obdrží zhotovitel a jeden stejnopis objednatel.
- Prodávající je povinen umožnit všem osobám oprávněným k výkonu kontroly provést kontrolu dokladů souvisejících s plněním zakázky, a to po dobu danou právními předpisy ČR.

Ve Skašticích

8.04.2026

Zhotovitel

V Holešově dne 2.4.2026

Objednatel

Poznámky / připomínky:

ve smyslu § 92 a zákona č. 235/2004 Sb., ve znění pozdějších předpisů, daň odvede zákazník.



Plastová a hliníková okna a dveře

V okno s.r.o. - prodejna Holešov
Náměstí Svobody 116, 769 01 HOLEŠOV

Výroba:
Kroměříž 767 01 Skaštice 149

č.ú.: 140 957 6309 / 0800

Jako variabilní symbol uveďte prosím číslo nabídky za lomítkem



11HO26/262113

ICO: 64422402

DIC: CZ64422402

Zákazník:

Adresa:

E-mail: @;

Česká republika - VPŠ a SPŠ MV v Holešově
Zlínská 991
HOLEŠOV
769 01

Číslo: Ho26/262113

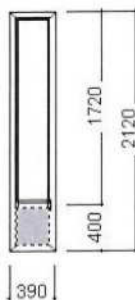
NABÍDKA OKEN A DVEŘÍ

Datum: 01.4.2026

Místo: INTERNÁT A

Všechny obrázky jsou vyobrazeny jako pohled zevnitř.

1. Pozice: 1 / ID 1 **Jednodílné okno s dolním světlíkem** **Množství: 2 ks**



Šířka/výška 390 / 2120 mm

Hmotnost: 18 kg

Profily: IQ - Gealan S8000

Okna bílá

Váhorys:

Šířka prof. kombinace: 66 mm

Barva: Bílá, černé těsnění

Sklo: izolační dvojsklo 4-16-4 Ug=1,1_Rw=30dB

iPlus TOP 1,1 4mm - rámeček 16mm Ušedý - Planibel clearlite

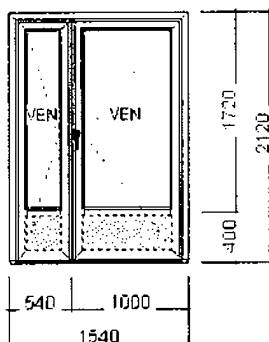
4mm (Float) - argon, tl. 24 mm

SESTAVA S P1 - fixy po bocích

Výrobek	Cena za kus	Sleva	Cena po slevě	Množství	Celková cena
Jednodílné okno s dolním světlíkem				2 ks	
Příslušenství					
Dveřní výplň: PVC hladká bílá typ A U=1,3W/m2K 24mm, 288 x 323 mm				2 ks	

Celková cena včetně doplňků

2 ks

2. Pozice: 2 / ID 2 Vchodové dveře s příčkami Množství: 1 ks

Šířka/výška 1540 / 2120 mm

Hmotnost: 112 kg

Profily: IQ - Gealan S8000

Boční dveře bílé-otv.VEN

Váhorys:

Šířka prof. kombinace: 158 mm

Průchod: 888 x 2019 mm

Barva: Bílá, černé těsnění

Kování: GU UNI-Jet

VD Security MR2 + el.vrátný (tzv.bzučák) - VEN

Sklo: izolační dvojsklo 4-16-4 Ug=1.1 Rw=30dB


iPlus TOP 1,1 4mm - rámeček 16mm Ušedý - Planibel clearlite
4mm (Float) - argon, tl. 24 mmSESTAVA S P1 - VD uprostřed
BEZ PRAHU!!!!

Součástí ceny pozice je

Profil: Bez prahu(pro modely se vsazeným prahem). 1524 mm	1 ks
Součást kování: Závěs BÍLÝ (RAL9016) Simonswerk Siku 3D K_3035 S8000, v počtu 3 ks na pozici	1 ks
Součást kování: Závěs BÍLÝ (RAL9016) Simonswerk Siku 3D K_3035 S8000, v počtu 3 ks na pozici	1 ks
Součást kování: Cylindrická vložka-40/55-5klíčů-bezp.3.tř	1 ks
Součást kování: Kliko-koule Liege 35mm - bílá F99	1 ks
Součást kování: UPOZORNĚNÍ:Uvedený zámek v neuzamčeném stavu nevykazuje žádnou bezpečnost proti vloupání.	1 ks

Výrobek	Cena za kus	Sleva	Cena po slevě	Množství	Celková cena
Vchodové dveře s příčkami	53 971,00 Kč	40%	32 382,00 Kč	1 ks	
Příslušenství					
Dveřní výplň: PVC hladká bílá typ A U=1,3W/m2K 24mm, 304 x 272 mm				1 ks	
Dveřní výplň: PVC hladká bílá typ A U=1,3W/m2K 24mm, 764 x 272 mm				1 ks	
Statické a dilatační profily : Vyztužení 3240- 46x83,5mm (Ix=71,1;Iy=23,0cm4)-BEZ KOTEV, 2098 mm umístění Rám/Pravý(3)				1 ks	
Statické a dilatační profily : Vyztužení 3240- 46x83,5mm (Ix=71,1;Iy=23,0cm4)-BEZ KOTEV, 2098 mm umístění Rám/Levý(1)				1 ks	
Ostatní kování: K-17983-7 Zavírač dveří OTS 430 - bílý, standardně protipožární, v počtu 1,0 ks na pozici				1 ks	
Lišty samolepící: sk4026b interiérová lišta 40*1,5mm bílá, 16000,0 mm				1 ks	
Celková cena včetně doplňků				1 ks	

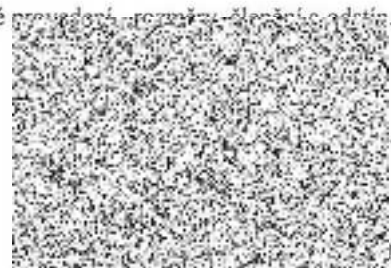
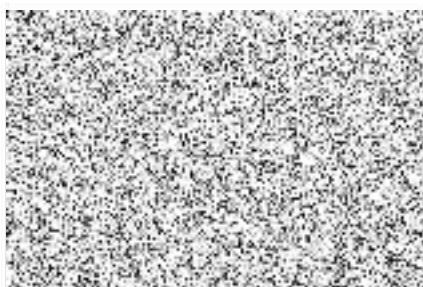
Sumarizace pozic	Množství	Celková cena
Cena oken a dveří po slevě	3 ks	
Spoje a rozšíření	2 ks	
Dveřní výplně	4 ks	
Doplňky		

Instalační práce		Celková cena
Objednatel nevyžaduje montáž se systémem parozábrany dle ČSN 74 6077 Okna a vnější dveře – Požadavky na zabudování		
Doprava výrobků na stavbu	1,0	
Montáž plastových oken a dveří	17,4 m	
Demontáž dřevěných zdvojených oken	17,4 m	
Zednické zapravení zevnitř - STANDARD	1,0	
Odvoz a ekologická likvidace odpadu po demontáži - dřevo, ocel	3,0 ks	
Vícepráce, nalepení lišt	0,0	
Zaměření, konzultace, doprava	1,0	
Montáž samozavírače OTS 430	1,0 ks	
Zapojení elektrického otevírače 12-24V (jednobodový)	1,0 ks	
Výpočet DPH		
Cena bez DPH		66 082,00 Kč

Děkujeme.

Platnost cenové nabídky je 14 dní od jejího vyhotovení.

Objednatel souhlasí a potvrzuje navržené



Zlínská 991, 763 01 HOLEŠOV
-56-