

Hasičský záchranný sbor Moravskoslezského kraje				
EVIDENCE SMLUV				
HMSK	SML	248 poř. číslo	2017 rok	24.11.2017 doba plnění
Ev. číslo v SSD				

SMLOUVA O DÍLO

I. Smluvní strany

Česká republika - Hasičský záchranný sbor Moravskoslezského kraje

Sídlo: Výškovická 40, 700 30 Ostrava-Zábřeh

Zastoupený: plk. Ing. Vladimírem Vlčkem, Ph.D., ředitelem HZS Moravskoslezského kraje

IČO: 70884561

DIČ: není plátce DPH

Bankovní spojení: ČNB Ostrava, číslo účtu: 1933881/0710

(dále jen „objednatel“)

a

Fatra Orlová, s.r.o.

Sídlo: Školní 863, Lutyně, 735 14 Orlová

IČO: 03231470

DIČ: CZ03231470

Zastoupená: Rudolfem Becíkem, jednatelem

Bankovní spojení: [REDAKCE] č. účtu: [REDAKCE]

zapsána v obchodním rejstříku vedeném Krajským soudem v Ostravě, odd. C, vl. 59484

(dále jen „zhotovitel“)

II. Základní ustanovení

1. Smluvní strany uzavírají tuto smlouvu v souladu s ustanoveními § 2586 a násl. zákona č. 89/2012 Sb., občanského zákoníku, ve znění pozdějších předpisů (dále jen „OZ“) a dohodly se, že tento závazkový vztah, rozsah a obsah vzájemných práv a povinností z této smlouvy vyplývajících se bude řídit příslušnými ustanoveními citovaného zákoníku, nestanoví-li tato smlouva jinak.
2. Smluvní strany prohlašují, že údaje uvedené v čl. I této smlouvy a taktéž oprávnění k podnikání jsou v souladu s právní skutečností v době uzavření smlouvy. Smluvní strany se zavazují, že změny dotčených údajů oznámí bez prodlení druhé smluvní straně.
3. Smluvní strany prohlašují, že si před uzavřením smlouvy vzájemně sdělily veškeré jim známé skutkové a právní okolnosti, které by mohly být významné ve vztahu k uzavření této smlouvy nebo k plnění z této smlouvy vyplývajícím.
4. Smluvní strany prohlašují, že osoby podepisující tuto smlouvu jsou k tomuto úkonu oprávněny.

III. Předmět smlouvy

1. Zhotovitel se touto smlouvou zavazuje provést pro objednatele na svůj náklad a nebezpečí, řádně, včas a ve sjednané kvalitě dílo specifikované v odst. 2 tohoto článku. Objednatel se touto smlouvou zavazuje řádně a včas provedené dílo převzít a zaplatit zhotoviteli sjednanou cenu.
2. Specifikace díla: **Rekonstrukce sociálního zázemí CHS Karviná** dle technické specifikace uvedené v příloze č. 1 této smlouvy (dále jen „dílo“).
3. Smluvní strany prohlašují, že předmět smlouvy není plněním nemožným a že tuto smlouvu uzavřely po pečlivém zvážení všech možných důsledků.
4. Podkladem pro uzavření této smlouvy je nabídka zhotovitele ze dne 23. 8. 2017, která byla na základě zadávacího řízení č. 129/2017/VZMR vybrána jako nejvýhodnější.

IV. Místo plnění

Místem plnění podle této smlouvy je Centrální hasičská stanice Karviná, Ostravská 883/8, 733 01 Karviná - Fryštát.

V. Čas plnění

1. Staveniště bude předáno do 3 pracovních dnů od podpisu této smlouvy. O předání a převzetí staveniště bude pořízen zápis.
2. Stavební práce budou zahájeny ihned po předání staveniště zhotoviteli.
3. Stavební práce budou dokončeny a dílo bude předáno objednateli do 24. 11 2017.
4. Zabezpečení zařízení staveniště bude probíhat na náklady zhotovitele, přičemž umístění objektů zařízení staveniště musí být předem odsouhlaseno objednatelem.
5. Staveniště bude vyklizeno a zařízení staveniště bude odstraněno do 5 pracovních dnů od předání a převzetí díla. Při nedodržení tohoto termínu je zhotovitel povinen uhradit objednateli veškeré náklady a škody, které mu tím vznikly.

VI. Cena díla

1. Cena za provedené dílo podle soupisu prací je stanovena dohodou smluvních stran a činí:

	Souhrn
Cena bez DPH	371 639,00 Kč
DPH 21 %	78 044,19 Kč
Cena vč. DPH	449 683,19 Kč
Cena vč. DPH po zaokrouhlení	449 683,00 Kč

2. Podrobná kalkulace celkové ceny díla (soupis prací) tvoří přílohu č. 2 této smlouvy.
3. Sjednaná cena díla je cena konečná a obsahuje i případně zvýšené náklady spojené s vývojem cen vstupních nákladů, a to až do doby ukončení díla. Součástí ceny díla jsou veškeré práce a dodávky, poplatky a jiné náklady nezbytné pro řádné a úplné zhotovení díla.
4. Cena díla bez DPH uvedená v odst. 1 tohoto článku je cenou nejvýše přípustnou a nelze ji překročit. Cenu díla je možné měnit pouze:
 - a) nebude-li některá část díla v důsledku sjednaných méněprací provedena. V tom případě bude cena díla snížena, a to odečtením veškerých nákladů na provedení těch částí díla, které v rámci méněprací nebudou provedeny. Náklady na méněpráce budou odečteny ve výši součtu veškerých odpovídajících položek a nákladů neprovedených dle položkového rozpočtu, který je součástí nabídky zhotovitele podané na předmět plnění v rámci zadávacího řízení příslušné veřejné zakázky (dále jen „položkový rozpočet“),
 - b) přičtením veškerých nákladů na provedení těch částí díla, které objednatel nařídil formou víceprací provádět nad rámec množství nebo kvality uvedené v projektové dokumentaci nebo položkovém rozpočtu. Náklady na vícepráce budou účtovány podle odpovídajících jednotkových cen položek a nákladů dle položkového rozpočtu nebo dle aktuálního RTS ve výši max 80 % těchto sborníkových cen, podle toho, která z těchto částek bude nižší;
 - c) v případě změny sazby DPH v důsledku změny právních předpisů. Dojde-li ke změně zákonné sazby DPH, je zhotovitel k ceně díla bez DPH povinen účtovat DPH v souladu s platnými právními předpisy.

5. Rozsah případných méněprací nebo víceprací a cena za jejich realizaci, jakož i jakékoliv změny ceny stanovené v odst. 1 tohoto článku budou vždy předem sjednány dodatkem k této smlouvě.

VII. Platební podmínky

1. Zálohy nejsou sjednány.
2. Podkladem pro úhradu ceny dodaného díla je faktura, která bude mít náležitosti daňového dokladu dle § 29 zákona č. 235/2004 Sb., o dani z přidané hodnoty, ve znění pozdějších předpisů (dále jen také „faktura“). Objednatel tímto souhlasí s použitím daňového dokladu v elektronické podobě.
3. Faktura musí kromě zákonem stanovených náležitostí obsahovat také:
 - a) označení smlouvy a datum jejího uzavření
 - b) označení banky a čísla účtu, na který musí být zapláceno
 - c) kontaktní údaje zhotovitele pro záležitosti fakturace
 - d) součástí faktury musí být předávací protokol nebo jiný obdobný doklad včetně soupisu provedených prací, podepsaný zástupci obou smluvních stran, potvrzující, že dílo bylo řádně provedeno.
4. Faktura bude zhotovitelem vystavena po řádném provedení a předání díla a jeho převzetí objednatelem. Lhůta splatnosti faktury činí 21 kalendářních dnů od doručení objednateli. Stejná lhůta splatnosti platí pro smluvní strany i při úhradě jiných plateb (např. úroků z prodlení, smluvních pokut, náhrady škody aj.).
5. Faktura v listinné podobě musí být doručena na adresu objednatele na ul. Výškovická 40, 700 30 Ostrava-Zábřeh, a faktura v elektronické podobě musí být doručena na e-mailovou adresu: uctarna@hzsmsk.cz.
6. Nebude-li faktura obsahovat některou povinnou nebo dohodnutou náležitost nebo bude chybně vyúčtována cena, DPH, nebo budou-li vyúčtovány práce, které zhotovitel neprovedl, je objednatel oprávněn bez zaplacení fakturu před uplynutím lhůty splatnosti vrátit druhé smluvní straně k provedení opravy. Ve vrácené faktuře vyznačí důvod vrácení. Zhotovitel provede opravu vystavením nové faktury. Od doby odeslání vadné faktury přestává běžet původní lhůta splatnosti. Celá lhůta splatnosti běží opět ode dne doručení nově vyhotovené faktury objednateli.
7. Smluvní strany se dohodly, že platba bude provedena vždy na účet uvedený ve faktuře bez ohledu na číslo účtu uvedené v článku I. této smlouvy.
8. Povinnost zaplatit je splněna dnem odepsání příslušné částky z účtu objednatele.
9. Pokud objednatel uplatní nárok na odstranění vady díla ve lhůtě splatnosti faktury, není objednatel povinen až do odstranění vady díla uhradit cenu díla. Okamžikem odstranění vady díla začne běžet nová lhůta splatnosti faktury.

VIII. Provádění díla

1. Zhotovitel se zavazuje provést dílo svým jménem a na vlastní zodpovědnost. V případě, že provedením díla nebo jeho části pověří jinou osobu, má zhotovitel odpovědnost, jako by dílo provedl sám.
2. Zhotovitel je povinen řídit se při provádění díla platnými normami, předpisy a technologickými postupy.
3. Zhotovitel zajistí odborné vedení stavby, její provádění kvalifikovanými pracovníky a koordinaci všech prací v rozsahu předmětu smlouvy.
4. Zhotovitel je při zhotovení díla povinen postupovat s odbornou péčí, podle svých nejlepších znalostí a schopností, přičemž při své činnosti je povinen chránit zájmy a dobré jméno objednatele a postupovat v souladu s jeho pokyny.
5. V případě nevhodných pokynů objednatele nebo v případě nevhodné povahy věci, kterou objednatel k provedení díla zhotoviteli předal, je zhotovitel povinen na

nevhodnost těchto pokynů nebo věcí objednatele písemně upozornit. Neupozorní-li zhotovitel tímto způsobem objednatele, odpovídá zhotovitel za vady díla tímto způsobené a za škodu, které v důsledku nevhodných pokynů objednatele nebo věcí objednateli a/nebo zhotoviteli a/nebo třetím osobám vznikly. Pokud objednatel i přes upozornění trvá na provedení díla podle zřejmě nevhodného pokynu nebo s použitím zřejmě nevhodné věci, může zhotovitel od smlouvy odstoupit.

6. Zhotovitel prokazatelně vyzve objednatele nejméně 2 pracovní dny předem k prověření kvality prací, jež budou dalším postupem při provádění díla zakryty nebo se stanou nepřístupnými. V případě, že se na tuto výzvu objednatel nedostaví, může zhotovitel po předcházejícím písemném upozornění objednatele pokračovat v provádění prací. Bude-li při kontrole zjištěno, že provedené práce neodpovídají parametrům daným soupisem prací uvedeným v příloze č. 1, provede zhotovitel opravy na své vlastní náklady.
7. Objednatel si vyhrazuje právo provádět průběžnou kontrolu kvality díla a dodaných materiálů pro stavbu a přizvat si podle potřeby nezávislý kontrolní orgán. Pravidelné kontrolní dny budou probíhat minimálně jednou týdně.
8. Zhotovitel odpovídá za bezpečnost a ochranu zdraví všech osob v prostoru staveniště, dodržování bezpečnosti, hygienických a požárních předpisů včetně prostoru zařízení staveniště. V rámci předání staveniště bude sepsán Zápis ve věci projednání podmínek bezpečnosti a ochrany zdraví při práci.
9. Objednatel určí zhotoviteli napojovací body (voda, elektrická energie).
10. Zhotovitel se zavazuje udržovat na převzatém staveništi pořádek a čistotu a na svůj náklad odstranit odpad vzniklý činností zhotovitele.
11. Zhotovitel je povinen zajistit, aby pracovníci, kteří se podílejí na realizaci díla, respektovali pokyny příslušníků objednatele při případném vyhlášení výjezdu jednotek požární ochrany k zásahu.
12. Zhotovitel se zavazuje počínat si tak, aby v souvislosti s realizací díla nebyla způsobena škoda objednateli či třetím osobám. Zhotovitel je povinen učinit veškerá opatření potřebná k odvrácení škody nebo jejímu zmírnění. Zhotovitel je povinen nahradit objednateli škodu, která vznikla při realizaci díla v souvislosti nebo jako důsledek porušení povinnosti zhotovitele nebo vadným plněním, a to v plné výši. Zhotovitel je rovněž povinen objednateli nahradit náklady, které objednateli vzniknou při uplatňování práv na náhradu škody.

IX. Předání a převzetí díla

1. Zhotovitel splní svou povinnost provést dílo jeho řádným dokončením bez vad a nedodělků, předáním a převzetím díla pověřeným zástupcem objednatele. O předání a převzetí díla jsou smluvní strany povinny sepsat protokol, zápis nebo jiný obdobný doklad, v jehož závěru objednatel prohlásí, zda dílo přejímá nebo nepřijímá, a pokud ne, z jakých důvodů. Objednatel je oprávněn odmítnout převzetí díla, pokud dílo nebude zhotoveno řádně v souladu s touto smlouvou a ve sjednané kvalitě. Na následné předání díla se použijí ustanovení tohoto článku obdobně.
2. Zhotovitel je povinen vyzvat objednatele k převzetí díla alespoň 3 pracovní dny předem a současně mu v téže lhůtě předat doklady nutné pro zahájení přejímacího řízení (certifikáty materiálů, prohlášení o shodě dodaných materiálů a výrobků). Pokud doklady zhotovitel nepředá, nebude přejímací řízení zahájeno.
3. Přejímací řízení se uskuteční v místě plnění uvedeném v této smlouvě.
4. V případě zjištění vad v přejímacím řízení bude stanovena lhůta k jejich odstranění.

X. Vady díla a záruky

1. Dílo má vady, jestliže jeho provedení neodpovídá specifikaci nebo výsledku určenému v této smlouvě. Za vadu se přitom považuje odchylka v kvalitě, v rozsahu a parametrech díla, stanovených projektovou dokumentací, touto smlouvou a obecně závaznými technickými normami ČSN, je-li zaviněna zhotovitelem.
2. Má-li dílo vady, řídí se práva a povinnosti smluvních stran ustanoveními § 2099 a násl. OZ.
3. Smluvní strany se dohodly na záruční době 60 měsíců.
4. Záruční doba začíná běžet dnem předání a převzetí díla objednatelem bez vad a nedodělků.
5. Vyskytne-li se v průběhu záruční doby na provedeném díle vada, oznámí objednatel tuto skutečnost zhotoviteli formou písemného oznámení o vadě zasláno na adresu zhotovitele / telefonicky na tel. č. [REDAKCE] e-mailem na [REDAKCE]
6. Zhotovitel je povinen kupujícímu písemně potvrdit, kdy bylo právo z vadného plnění uplatněno, způsob provedení opravy a dobu trvání opravy.
7. Zhotovitel odstraní vadu do 5 dnů ode dne doručení oznámení o vadě, pokud se smluvní strany nedohodnou jinak.
8. Objednatel je povinen umožnit zhotoviteli odstranění vady.
9. Provedenou opravu vady zhotovitel objednateli předá a vyhotoví o tom písemný zápis nebo jiný obdobný doklad. Na provedenou opravu se vztahuje záruka ve stejném rozsahu jako dle odst. 3 tohoto článku. Záruční doba začíná běžet dnem předání provedené opravy vady objednateli.
10. Neodstraní-li zhotovitel vadu v dohodnutém termínu, objednatel má právo tuto vadu odstranit sám nebo zajistit její odstranění třetí osobou s tím, že zhotovitel uhradí prokazatelné náklady spojené s odstraněním této vady.

XI. Sankční ujednání

1. Zhotovitel je povinen zaplatit objednateli smluvní pokutu ve výši 0,05 % z celkové ceny díla vč. DPH za každý i započatý den prodlení s předáním díla bez vad a nedodělků, a to i v případě nepřevzetí díla ze strany objednatele z důvodu vad díla.
2. Nebude-li faktura uhrazena ve lhůtě splatnosti, je objednatel povinen zaplatit zhotoviteli úrok z prodlení ve výši 0,05 % z dlužné částky za každý i započatý den prodlení.
3. V případě nedodržení dohodnuté lhůty k odstranění vady, která se projevila v záruční době, je zhotovitel povinen zaplatit objednateli smluvní pokutu ve výši 500,- Kč za každý i započatý den prodlení s odstraněním každé vady.
4. V případě, že závazek provést dílo zanikne před řádným ukončením díla, nezaniká nárok na smluvní pokutu, pokud vznikl dřívějším porušením povinnosti.
5. Zánik závazku pozdním plněním neznamená zánik nároku na smluvní pokutu za prodlení s plněním.
6. Smluvní pokuty se nezapočítávají na náhradu případně vzniklé škody.
7. Smluvní pokuty je objednatel oprávněn započíst proti pohledávce zhotovitele.
8. Smluvní pokuty sjednané touto smlouvou zaplatí povinná strana nezávisle na zavinění a na tom, zda a v jaké výši vznikne druhé straně škoda, kterou lze vymáhat samostatně.

XII. Odstoupení od smlouvy

1. Odstoupení od smlouvy se řídí ustanovením § 2001 a násl. OZ, pokud není dále stanoveno jinak.

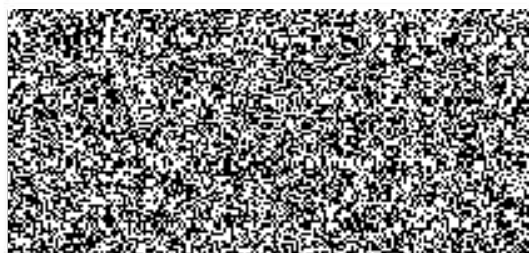
2. Smluvní strany pokládají za podstatné porušení této smlouvy, které zakládá právo na odstoupení od smlouvy, zejména tyto případy:
 - a) prodlení zhotovitele s provedením díla ve sjednaném čase plnění podle čl. V. této smlouvy,
 - b) neprovedení díla v požadované kvalitě podle této smlouvy,
 - c) nevyřešení zjištěných vad v souladu s čl. XI. této smlouvy ve sjednané lhůtě.
3. Objednatel je oprávněn odstoupit od smlouvy, jestliže se zhotovitel rozhodnutím soudu ocitne v úpadku dle zákona č. 182/2006 Sb., insolvenční zákon, ve znění pozdějších předpisů.
4. Účinky každého odstoupení od smlouvy nastávají okamžikem doručení písemného projevu vůle odstoupit od této smlouvy druhé smluvní straně. Odstoupení od smlouvy se nedotýká zejména nároku na náhradu škody, smluvní pokuty a povinnosti mlčenlivosti.
5. Zhotovitel podpisem této smlouvy prohlašuje, že není veden v registru nespolehlivých plátců DPH vedeném Ministerstvem financí České republiky. V případě, že je toto prohlášení nepravdivé nebo v případě, že bude prodávající dodatečně zapsán v registru nespolehlivých plátců DPH v průběhu plnění této smlouvy a nevyrozumí o tom ihned objednatele, má objednatel právo od smlouvy odstoupit v souladu s odst. 3 tohoto článku.

XIII. Závěrečná ujednání

1. Tato smlouva se řídí právním řádem České republiky. Smluvní strany se zavazují, že veškeré spory vzniklé v souvislosti s realizací smlouvy budou řešeny nejprve smírnou cestou – dohodou. Nedojde-li k dohodě, budou spory řešeny v soudním řízení před příslušnými obecnými soudy České republiky.
2. Zhotovitel není bez předchozího písemného souhlasu objednatele oprávněn postoupit tuto smlouvu, její část nebo práva a povinnosti z této smlouvy třetí osobě.
3. Zhotovitel bez jakýchkoliv výhrad souhlasí se zveřejněním své identifikace a dalších údajů uvedených ve smlouvě včetně ceny díla.
4. Změnit nebo doplnit tuto smlouvu mohou smluvní strany pouze formou písemných dodatků, které budou vzestupně číslovány, výslovně prohlášeny za dodatek této smlouvy a podepsány oprávněnými zástupci smluvních stran.
5. Pro případ, že ustanovení této smlouvy oddělitelné od ostatního obsahu se stane neúčinným nebo neplatným, smluvní strany se zavazují bez zbytečných odkladů nahradit takové ustanovení novým. Případná neplatnost některého z takovýchto ustanovení této smlouvy nemá za následek neplatnost ostatních ustanovení.
6. Zhotovitel se zavazuje, že jakékoliv informace, které se dověděl v souvislosti s plněním předmětu smlouvy, neposkytne bez předchozího písemného souhlasu třetím osobám ani je nepoužije v rozporu s účelem této smlouvy, ledaže se jedná o informace, které jsou veřejně přístupné nebo o případ, kdy je zpřístupnění informace vyžadováno zákonem nebo závazným rozhodnutím oprávněného orgánu. Za porušení povinnosti mlčenlivosti osobami, které se budou podílet na zhotovení díla dle této smlouvy, odpovídá zhotovitel, jako by povinnost porušil sám. Povinnost mlčenlivosti trvá i po splnění této smlouvy.
7. Smluvní strany shodně prohlašují, že si tuto smlouvu před jejím podepsáním přečetly, že byla uzavřena po vzájemném projednání, nebyla uzavřena v tísni ani za jednostranně nevýhodných podmínek a že se dohodly o celém jejím obsahu, což stvrzují svými podpisy.
8. Vše, co bylo dohodnuto před uzavřením smlouvy, je právně irelevantní a mezi smluvními stranami platí jen to, co je dohodnuto v této písemné smlouvě.

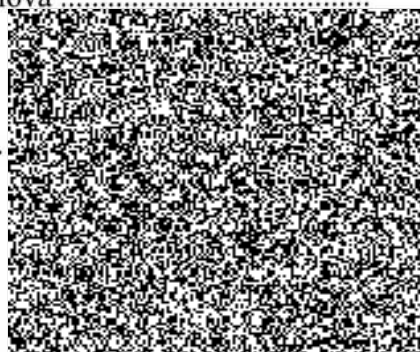
9. Smlouva je vyhotovena ve dvou stejnopisech s platností originálu, přičemž každá ze smluvních stran obdrží jeden stejnopis.
10. Tato smlouva podléhá povinnosti uveřejnění v registru smluv podle zákona č. 340/2015 Sb., o zvláštních podmínkách účinnosti některých smluv, uveřejňování těchto smluv a o registru smluv (zákon o registru smluv), ve znění pozdějších předpisů, přičemž smluvní strany souhlasí s jejím uveřejněním v plném rozsahu. Uveřejnění této smlouvy v registru smluv zajistí objednatel.
11. Nedílnou součástí této smlouvy je příloha č. 1 – položkový rozpočet.

Ostrava 22.9.2017



Hasičský záchranný sbor
Moravskoslezského kraje
Výškovická 40
700 30 Ostrava - Zábřeh
24

Orlová 12.9.2017



KRYCI LIST ROZPOCTU

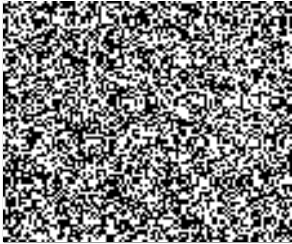
Název stavby	REKONSTRUKCE SOCIÁLNÍHO ZÁZEMÍ CHS KARVINÁ	JKSO	
Název objektu		EČO	
		Místo	Ostravská 883/8, Karviná - Fryštát
		IČ	DIČ
Objednatel	HZS MSK - HS Karviná		
Projektant			
Zhotovitel	Fatra Orlová, s.r.o.	03231470	CZ03231470
Zpracoval			
	Rozpočet číslo	Dne	
		14.8.2017	

Měrné a účelové jednotky

Počet	Náklady / 1 m.j.	Počet	Náklady / 1 m.j.	Počet	Náklady / 1 m.j.
0	0,00	0	0,00	0	0,00

Rozpočtové náklady v CZK

A Základní rozp. náklady			B Doplnkové náklady			C Náklady na umístění stavby			
1	HSV	Dodávky	48 205,54	8	Práce přesčas	0,00	13	Zařízení staveniště	3 574,00
2		Montáž	81 944,70	9	Bez pevné podl.	0,00	14	Projektové práce	0,00
3	PSV	Dodávky	140 141,80	10	Kulturní památka	0,00	15	Územní vlivy	0,00
4		Montáž	71 251,69	11		0,00	16	Provozní vlivy	3 574,00
5	"M"	Dodávky	0,00				17	VRN 5	7 147,00
6		Montáž	15 800,00				18	VRN z rozpočtu	0,00
7	ZRN (ř. 1-6)		357 343,73	12	DN (ř. 8-11)		19	VRN (ř. 13-18)	14 295,00
20	HZS		0,00	21	Kompl. činnost	0,00	22	Ostatní náklady	0,00

Projektant, Zhotovitel, Objednatel				D Celkem bez DPH 371 639,00							
				DPH		%		Základ daně		DPH celkem	
				snížená		15,0		0,00		0,00	
				základní		21,0		371 639,00		78 044,00	
				Cena s DPH 449 683,00							
				E Přípočty a odpočty							
				Dodá zadavatel				0,00			
				Klouzavá doložka				0,00			
				Zvýhodnění				0,00			

KRYCI LIST ROZPOCTU

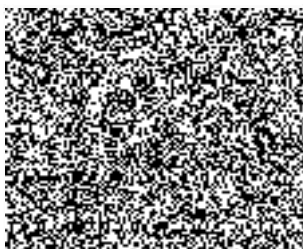
Název stavby	REKONSTRUKCE SOCIÁLNÍHO ZÁZEMÍ CHS KARVINÁ	JKSO	
Název objektu	Rekonstrukce WC ženy	EČO	
		Místo	Ostravská 883/8, Karviná - Fryštát
		IČ	DIČ
Objednatel	HZS MSK - HS Karviná		
Projektant			
Zhotovitel	Fatra Orlová, s.r.o.	03231470	CZ03231470
Zpracoval			
	Rozpočet číslo	Dne	
		14.8.2017	

Měrné a účelové jednotky

Počet	Náklady / 1 m.j.	Počet	Náklady / 1 m.j.	Počet	Náklady / 1 m.j.
0	0,00	0	0,00	0	0,00

Rozpočtové náklady v CZK

A Základní rozp. náklady			B Doplnkové náklady			C Náklady na umístění stavby				
1	HSV	Dodávky	21 266,77	8	Práce přesčas	0,00	13	Zařízení staveniště	1,00%	1 852,00
2		Montáž	30 127,41	9	Bez pevné podl.	0,00	14	Projektové práce		0,00
3	PSV	Dodávky	86 963,79	10	Kulturní památka	0,00	15	Územní vlivy		0,00
4		Montáž	46 825,88	11		0,00	16	Provozní vlivy	1,00%	1 852,00
5	"M"	Dodávky	0,00				17	Režijní náklady	2,00%	3 704,00
6		Montáž	0,00				18	VRN z rozpočtu		0,00
7	ZRN (ř. 1-6)		185 183,85	12	DN (ř. 8-11)		19	VRN (ř. 13-18)		7 408,00
20	HZS		0,00	21	Kompl. činnost	0,00	22	Ostatní náklady		0,00

Projektant, Zhotovitel, Objednatel	D Celkem bez DPH 192 592,00																
	<table border="1" style="width: 100%; border-collapse: collapse;"> <thead> <tr> <th>DPH</th> <th>%</th> <th>Základ daně</th> <th>DPH celkem</th> </tr> </thead> <tbody> <tr> <td>snižovaná</td> <td>15,0</td> <td>0,00</td> <td>0,00</td> </tr> <tr> <td>základní</td> <td>21,0</td> <td>192 592,00</td> <td>40 444,00</td> </tr> <tr> <td colspan="3">Cena s DPH</td> <td>233 036,00</td> </tr> </tbody> </table>	DPH	%	Základ daně	DPH celkem	snižovaná	15,0	0,00	0,00	základní	21,0	192 592,00	40 444,00	Cena s DPH			233 036,00
	DPH	%	Základ daně	DPH celkem													
	snižovaná	15,0	0,00	0,00													
	základní	21,0	192 592,00	40 444,00													
Cena s DPH			233 036,00														
E Přípočty a odpočty																	
<table border="1" style="width: 100%; border-collapse: collapse;"> <tbody> <tr> <td>Dodá zadavatel</td> <td style="text-align: right;">0,00</td> </tr> <tr> <td>Klouzavá doložka</td> <td style="text-align: right;">0,00</td> </tr> <tr> <td>Zvýhodnění</td> <td style="text-align: right;">0,00</td> </tr> </tbody> </table>	Dodá zadavatel	0,00	Klouzavá doložka	0,00	Zvýhodnění	0,00											
Dodá zadavatel	0,00																
Klouzavá doložka	0,00																
Zvýhodnění	0,00																

ROZPOČET

Stavba: **REKONSTRUKCE SOCIÁLNÍHO ZÁZEMÍ CHS KARVINÁ**

Objekt: **Rekonstrukce WC ženy**

Objednatel: HZS MSK - HS Karviná

Zhotovitel: Fatra Orlová, s.r.o.

Místo: Ostravská 883/8, Karviná - Fryštát

Zpracoval:

Datum: 14.8.2017

Č.	Kód položky	Popis	MJ	Množství celkem	Cena jednotková	Cena celkem	Hmotnost celkem
----	-------------	-------	----	-----------------	-----------------	-------------	-----------------

HSV Práce a dodávky HSV 41 589,39 1,635

6 Úpravy povrchů, podlahy a osazování výplní 22 547,04 1,635

1	612131121	Penetrace vnitřních stěn nanášená ručně	m2	42,450	43,10	1 829,60	0,011
2	612321111	Vápenocementová omítka hrubá jednovrstvá zatřená vnitřních stěn nanášená ručně	m2	42,450	149,00	6 325,05	0,669
3	619995001	obkladů	m	9,520	123,00	1 170,96	0,014
4	624635361	Tmelení silikonovým tmelem spáry (dlažba - obklad)	m	20,900	142,00	2 967,80	0,016
5	632441111	Potěr anhydritový samonivelační tl do 20 mm ze suchých směsí	m2	6,745	343,00	2 313,54	0,255
6	632450132	Vyrovňovací cementový potěr tl do 30 mm ze suchých směsí provedený v ploše	m2	6,745	333,00	2 246,09	0,425
7	642944121	Osazování ocelových zárubní dodatečně pl do 2,5 m2	kus	4,000	467,00	1 868,00	0,187
8	553311260	zárubeň ocelová pro běžné zdění H 125 600 L/P	kus	2,000	763,00	1 526,00	0,023
9	553311770	zárubeň ocelová pro běžné zdění H 175 800 L/P	kus	2,000	1 150,00	2 300,00	0,035

9 Ostatní konstrukce a práce, bourání 5 268,24 0,000

10	952901221	Vyčištění budov průmyslových objektů při jakékoliv výšce podlaží	m2	6,745	63,30	426,96	0,000
11	965042131	betonových nebo z litého asfaltu tl do 100 mm pl do 4 m2	m3	0,337	2 570,00	866,09	0,000
12	968072455	Vybourání kovových dveřních zárubní pl do 2 m2	m2	5,684	222,00	1 261,85	0,000
13	978059541	Odsekání a odebrání obkladů stěn z vnitřních obkládaček plochy přes 1 m2	m2	38,270	70,90	2 713,34	0,000

997 Přesun sutě 13 413,58 0,000

14	997006512	Vodorovné doprava suti s naložením a složením na skládku do 1 km	t	4,446	138,00	613,55	0,000
15	997013217	Vnitrostaveništní doprava suti a vybouraných hmot pro budovy v do 24 m ručně	t	4,446	2 070,00	9 203,22	0,000
16	997013831	Poplatek za uložení stavebního směsného odpadu na skládce (skládkovné)	t	4,446	550,00	2 445,30	0,000
17	997211111	Svislá doprava suti na v 3,5 m	t	4,446	259,00	1 151,51	0,000

998 Přesun hmot 360,53 0,000

18	998011001	Přesun hmot pro budovy zděné v do 6 m	t	1,725	209,00	360,53	0,000
----	-----------	---------------------------------------	---	-------	--------	--------	-------

PSV Práce a dodávky PSV 143 594,46 1,162

711 Izolace proti vodě, vlhkosti a plynům 3 364,11 0,031

19	711493111	Izolace proti podpovrchové a tlakové vodě vodorovná SCHOMBURG těsnicí kaší AQUAFIN-2K	m2	6,745	495,00	3 338,78	0,031
20	998711101	Přesun hmot tonážní pro izolace proti vodě, vlhkosti a plynům v objektech výšky do 6 m	t	0,031	817,00	25,33	0,000

721 Zdravotnicka - vnitřní kanalizace 5 489,80 0,001

21	721.1R	Demontáže potrubí	kpl.	1,000	500,00	500,00	0,000
22	721.2R	Dodávka a montáž PVC potrubí	kpl.	1,000	2 500,00	2 500,00	0,000
23	721.3R	Oprava propojení potrubí	kpl.	1,000	250,00	250,00	0,000
24	721.4R	Prostupy	kpl.	1,000	500,00	500,00	0,000
25	721194104	Vyvedení a upevnění odpadních výpustek DN 40	kus	1,000	55,00	55,00	0,000
26	721194105	Vyvedení a upevnění odpadních výpustek DN 50	kus	3,000	60,90	182,70	0,000
27	721194109	Vyvedení a upevnění odpadních výpustek DN 100	kus	2,000	90,70	181,40	0,000
28	721211421	Vpust' podlahová se svislým odtokem DN 50/75/110 mřížka nerez 115x115	kus	1,000	1 230,00	1 230,00	0,001
29	998721201	Přesun hmot procentní pro vnitřní kanalizace v objektech v do 6 m	%	53,991	1,68	90,70	0,000

722 Zdravotnicka - vnitřní vodovod 9 757,52 0,002

30	722.1R	Demontáže potrubí	kpl.	1,000	250,00	250,00	0,000
31	722.2R	Montáž a dodávka plastového potrubí	kpl.	1,000	5 000,00	5 000,00	0,000
32	722.3R	potrubí	kpl.	1,000	1 600,00	1 600,00	0,000
33	722190401	Vyvedení a upevnění výpustku do DN 25	kus	8,000	149,00	1 192,00	0,000
34	722220112	Nástěnka pro výtokový ventil G 3/4 s jedním závitem	kus	6,000	202,00	1 212,00	0,001
35	722220122	Nástěnka pro baterii G 3/4 s jedním závitem	pár	1,000	405,00	405,00	0,000
36	998722201	Přesun hmot procentní pro vnitřní vodovod v objektech v do 6 m	%	96,590	1,02	98,52	0,000

725 Zdravotnicka - zařizovací předměty 32 978,31 0,065

37	725110811	Demontáž klozetů splachovací s nádrží	soubor	2,000	152,00	304,00	0,000
39	725820801	Demontáž baterie nástěnné do G 3 / 4	soubor	1,000	60,20	60,20	0,000
40	725210821	Demontáž umyvadel bez výtokových armatur	soubor	1,000	100,00	100,00	0,000
41	725119123	Montáž klozetových mís závěsných	kus	2,000	2 790,00	5 580,00	0,014
42	642360010	klozet keramický závěsný TIGO Compact	kus	2,000	2 750,00	5 500,00	0,028
43	551470460	splachovač WC pro splachovací nádržku Geberit SLW 02GR - tlačítko RUMBA	kus	2,000	6 680,00	13 360,00	0,003
44	551673940	sedátko záchodové TOPOLINO Antibak - Duroplast-univerzální bílé	kus	2,000	477,00	954,00	0,003
47	725219102	Montáž umyvadla připevněného na šrouby do zdiva	soubor	1,000	1 110,00	1 110,00	0,002
48	642110050	umyvadlo keramické závěsné 55 x 42 cm bílé	kus	1,000	1 780,00	1 780,00	0,012
49	725819402	Montáž ventilů rohových G 1/2 bez připojovací trubičky	soubor	5,000	125,00	625,00	0,000
50	551410400	ventil rohový mosazný 1TE66 DN 15 1/2"	kus	5,000	169,00	845,00	0,001
51	725829131	typ	kus	1,000	188,00	188,00	0,000
52	551440060	baterie umyvadlová páková nízkotlaká stojánková	kus	1,000	1 898,00	1 898,00	0,002
53	725869218	Montáž zápachových uzávěrek	kus	1,000	111,00	111,00	0,000
54	551666330	sifon umyvadlový	kus	1,000	494,00	494,00	0,001
55	998725201	Přesun hmot procentní pro zařizovací předměty v objektech v do 6 m	%	329,092	0,21	69,11	0,000

726 Zdravotnicka - předstěnové instalace 11 626,00 0,017

58	726111204	Instalační předstěna - montáž klozetu do masivní zděné kce	soubor	2,000	903,00	1 806,00	0,000
59	552817000	montážní prvek pro závěsné WC ovládání zepředu Kombifix ECO, hloubka 12 cm	kus	2,000	4 910,00	9 820,00	0,017

747 Elektromontáže - kompletace rozvodů 2 812,70 0,002

60	747111111	Montáž vypínač nástěnný 1-jednopolový prostředí obyčejné nebo vlhké	kus	4,000	84,90	339,60	0,000
61	358200050	vypínač nástěnný	kus	4,000	554,00	2 216,00	0,002
62	747161010	Montáž zásuvka (polo)zapuštěná bezšroubové připojení 2P+PE se zapojením vodičů	kus	1,000	69,10	69,10	0,000
63	345519500	zásuvka nástěnná	kus	1,000	188,00	188,00	0,000

Elektromontáže - osvětlovací zařízení a svítidla

8 784,00 0,010

748							
64	74-1R	Demontáž elektroinstalace, svítidel atd.	kpl.	1,000	2 500,00	2 500,00	0,000
65	74-2R	Montáž elektroinstalace	kpl.	1,000	3 000,00	3 000,00	0,000
66	748122111	Montáž svítidlo zářivkové průmyslové stropní přisazené 1 zdroj	kus	4,000	249,00	996,00	0,000
67	348121120	svítidlo zářivkové nástěnné vypínačem 1x11W, IP20	kus	4,000	572,00	2 288,00	0,010

EAN 8592040017701, indukční předřadník

766 Konstrukce truhlářské

4 298,02 0,029

68	766660001	Montáž dveřních křídel otvíravých 1křídlových š do 0,8 m do ocelové zárubně	kus	2,000	528,00	1 056,00	0,000
69	611600500	dveře dřevěné vnitřní hladké plně 1křídlové 60x197 bez povrchové úpravy	kus	2,000	1 490,00	2 980,00	0,028
70	766691911	1,5 m2	kus	4,000	12,60	50,40	0,000
71	766695213	Montáž truhlářských prahů dveří 1křídlových šířky přes 10 cm	kus	1,000	81,60	81,60	0,000
72	611871560	prah dveřní dřevěný dubový tl 2 cm dl.82 cm š 10 cm	kus	1,000	120,00	120,00	0,001
73	998766101	Přesun hmot tonážní pro konstrukce truhlářské v objektech v do 6 m	t	0,016	626,00	10,02	0,000

767 Konstrukce zámečnické

6 539,49 0,063

74	767584502	Montáž podhledů kazetových 600x600 mm na ocelovou konstrukci	m2	6,745	286,00	1 929,07	0,000
75	590305700	podhled kazetový THERMATEX, 600 x 600 mm	m2	7,757	495,00	3 839,72	0,062
76	767810121	mm	kus	2,000	83,20	166,40	0,000
77	553414310	mřížka větrací nerezová 100 kruhová se síťovinou	kus	2,000	268,00	536,00	0,000
78	998767101	Přesun hmot tonážní pro zámečnické konstrukce v objektech v do 6 m	t	0,074	923,00	68,30	0,000

771 Podlahy z dlaždic

7 850,74 0,178

79	771571810	do malty	m2	6,745	163,00	1 099,44	0,000
80	771573112	Montáž podlah keramických režných hladkých lepených do 9 ks/m2	m2	6,745	400,00	2 698,00	0,028
81	597612970	dlaždice keramické RAKO - podlahy	m2	7,420	470,00	3 487,40	0,150
82	771579191	5 m2	m2	6,745	9,41	63,47	0,000
83	771579196	Příplatek k montáž podlah keramických za spárování tmelem dvousložkovým	m2	6,745	31,40	211,79	0,000
84	771579197	Příplatek k montáž podlah keramických za lepení dvousložkovým lepidlem	m2	6,745	31,40	211,79	0,000
85	998771101	Přesun hmot tonážní pro podlahy z dlaždic v objektech v do 6 m	t	0,178	443,00	78,85	0,000

781 Dokončovací práce - obklady

49 508,77 0,763

86	781414111	pórovinových do 22 ks/m2 lepených flexibilním lepidlem	m2	42,450	399,00	16 937,55	0,127
87	597610750	obkládačky keramické RAKO - koupelny	m2	46,695	449,00	20 966,06	0,602
88	781419191	Příplatek k montáži obkladů vnitřních pórovinových za plochu do 10 m2	m2	42,450	31,40	1 332,93	0,000
89	781419195	Příplatek k montáži obkladů vnitřních pórovinových za spárování	m2	42,450	37,50	1 591,88	0,011

90	781491011	Montáž zrcadel plochy do 1 m2 lepených silikonovým tmelem na podkladní omítku	m2	1,000	445,00	445,00	0,001
91	634651220	<i>zrcadlo nemontované čiré</i>	m2	1,100	3 000,00	3 300,00	0,008
92	781495111	Penetrace podkladu vnitřních obkladů	m2	42,450	38,30	1 625,84	0,013
93	781779196	Příplatek k montáži obkladů vnějších z dlaždic keramických za spárování tmelem dvousložkovým	m2	42,450	35,00	1 485,75	0,000
94	781779197	Příplatek k montáži obkladů vnějších z dlaždic keramických za lepení lepidlem dvousložkovým	m2	42,450	35,00	1 485,75	0,000
95	998781101	Přesun hmot tonážní pro obklady keramické v objektech v do 6 m	t	0,763	443,00	338,01	0,000

783 Dokončovací práce - nátěry 585,00 0,001

96	783295211	Nátěry vodou ředitelné KDK 1x antikorozní a 1x email	m2	2,340	250,00	585,00	0,001
----	-----------	------------------------------------------------------	----	-------	--------	--------	-------

Celkem

185 183,85 2,797

KRYCI LIST ROZPOCTU

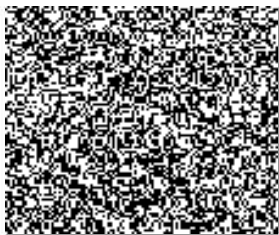
Název stavby	REKONSTRUKCE SOCIÁLNÍHO ZÁZEMÍ CHS KARVINÁ	JKSO	
Název objektu	Rekonstrukce sociálního zařízení	EČO	
		Místo	Ostravská 883/8, Karviná - Fryštát
		IČ	
		DIČ	
Objednatel	HZS MSK - HS Karviná		
Projektant			
Zhotovitel	Fatra Orlová, s.r.o.	03231470	CZ03231470
Zpracoval			
	Rozpočet číslo	Dne	
	<input style="width: 100px; height: 20px;" type="text"/>	<input style="width: 100px; height: 20px;" type="text" value="14.8.2017"/>	

Měrné a účelové jednotky

Počet	Náklady / 1 m.j.	Počet	Náklady / 1 m.j.	Počet	Náklady / 1 m.j.
0	0,00	0	0,00	0	0,00

Rozpočtové náklady v CZK

A Základní rozp. náklady			B Doplnkové náklady			C Náklady na umístění stavby				
1	HSV	Dodávky	26 938,77	8	Práce přesčas	0,00	13	Zařízení staveniště	1,00%	1 722,00
2		Montáž	51 817,29	9	Bez pevné podl.	0,00	14	Projektové práce		0,00
3	PSV	Dodávky	53 178,01	10	Kulturní památka	0,00	15	Územní vlivy		0,00
4		Montáž	24 425,81	11		0,00	16	Provozní vlivy	1,00%	1 722,00
5	"M"	Dodávky	0,00				17	Režie	2,00%	3 443,00
6		Montáž	15 800,00				18	VRN z rozpočtu		0,00
7	ZRN (ř. 1-6)		172 159,88	12	DN (ř. 8-11)		19	VRN (ř. 13-18)		6 887,00
20	HZS		0,00	21	Kompl. činnost	0,00	22	Ostatní náklady		0,00

<p>Projektant, Zhotovitel, Objednatel</p> 	<table border="1" style="width: 100%; border-collapse: collapse;"> <tr> <td colspan="4">D Celkem bez DPH</td> <td style="text-align: right;">179 047,00</td> </tr> <tr> <td>DPH</td> <td>%</td> <td>Základ daně</td> <td colspan="2">DPH celkem</td> </tr> <tr> <td>snížená</td> <td>15,0</td> <td>0,00</td> <td colspan="2">0,00</td> </tr> <tr> <td>základní</td> <td>21,0</td> <td>179 047,00</td> <td colspan="2">37 600,00</td> </tr> <tr> <td colspan="4">Cena s DPH</td> <td style="text-align: right;">216 647,00</td> </tr> <tr> <td colspan="5">E Přípočty a odpočty</td> </tr> <tr> <td colspan="3">Dodá zadavatel</td> <td colspan="2" style="text-align: right;">0,00</td> </tr> <tr> <td colspan="3">Klouzavá doložka</td> <td colspan="2" style="text-align: right;">0,00</td> </tr> <tr> <td colspan="3">Zvýhodnění</td> <td colspan="2" style="text-align: right;">0,00</td> </tr> </table>	D Celkem bez DPH				179 047,00	DPH	%	Základ daně	DPH celkem		snížená	15,0	0,00	0,00		základní	21,0	179 047,00	37 600,00		Cena s DPH				216 647,00	E Přípočty a odpočty					Dodá zadavatel			0,00		Klouzavá doložka			0,00		Zvýhodnění			0,00	
D Celkem bez DPH				179 047,00																																										
DPH	%	Základ daně	DPH celkem																																											
snížená	15,0	0,00	0,00																																											
základní	21,0	179 047,00	37 600,00																																											
Cena s DPH				216 647,00																																										
E Přípočty a odpočty																																														
Dodá zadavatel			0,00																																											
Klouzavá doložka			0,00																																											
Zvýhodnění			0,00																																											

ROZPOČET

Stavba: REKONSTRUKCE SOCIÁLNÍHO ZÁZEMÍ CHS KARVINÁ

Objekt: Rekonstrukce sociálního zařízení

Objednatel: HZS MSK - HS Karviná

Zhotovitel: Fatra Orlová, s.r.o.

Místo: Ostravská 883/8, Karviná - Fryštát

Zpracoval:

Datum: 14.8.2017

Č.	Kód položky	Popis	MJ	Množství celkem	Cena jednotková	Cena celkem	Hmotnost celkem
----	-------------	-------	----	-----------------	-----------------	-------------	-----------------

HSV Práce a dodávky HSV 28 020,01 1,184

3 Svislé a kompletní konstrukce 2 111,25 0,262

1	342272323	Příčky tl 100 mm z pórobetonových přesných hladkých příčkovek objemové hmotnosti 500 kg/m3 - mezi sprchou a WC	m2	3,750	563,00	2 111,25	0,262
---	-----------	----------------------------------------------------------------------------------------------------------------	----	-------	--------	----------	-------

6 Úpravy povrchů, podlahy a osazování výplní 12 431,88 0,922

2	612131121	Penetrace vnitřních stěn nanášená ručně	m2	22,625	43,10	975,14	0,006
3	612321111	Vápenocementová omítka hrubá jednovrstvá zatřená vnitřních stěn nanášená ručně	m2	20,800	149,00	3 099,20	0,328
4	619995001	Začištění omítek kolem oken, dveří, podlah nebo obkladů	m	19,920	123,00	2 450,16	0,030
5	624635361	Tmelení silikonovým tmelem spáry (dlažba - obklad)	m	15,780	142,00	2 240,76	0,012
6	632441111	Potěr anhydritový samonivelační tl do 20 mm ze suchých směsí	m2	5,424	343,00	1 860,43	0,205
7	632450132	Vyrovnávací cementový potěr tl do 30 mm ze suchých směsí provedený v ploše	m2	5,424	333,00	1 806,19	0,342

9 Ostatní konstrukce a práce, bourání 5 668,65 0,000

8	952901221	Vyčištění budov průmyslových objektů při jakékoliv výšce podlaží	m2	6,711	63,30	424,81	0,000
9	962031133	Bourání příček z cihel pálených na MVC tl do 150 mm	m2	6,508	92,00	598,74	0,000
10	965042131	Bourání podkladů pod dlažby nebo mazanin betonových nebo z litého asfaltu tl do 100 mm pl do 4 m2	m3	0,271	2 570,00	696,47	0,000
11	968072455	Vybourání kovových dveřních zárubní pl do 2 m2	m2	1,421	222,00	315,46	0,000
12	974031121	Vysekání rýh ve zdivu cihelném hl do 30 mm š do 30 mm	m	15,000	48,50	727,50	0,000
13	974031144	mm	m	9,000	90,30	812,70	0,000
14	978059541	Odsekání a odebrání obkladů stěn z vnitřních obkládaček plochy přes 1 m2	m2	29,520	70,90	2 092,97	0,000

997 Přesun sutě 7 495,57 0,000

15	997006512	Vodorovné doprava suti s naložením a složením na skládku do 1 km	t	5,249	138,00	724,36	0,000
16	997013217	Vnitrostaveništní doprava suti a vybouraných hmot pro budovy v do 24 m ručně	t	5,249	550,00	2 886,95	0,000
17	997013831	Poplatek za uložení stavebního směsného odpadu na skládce (skládkovné)	t	5,249	481,00	2 524,77	0,000
18	997211111	Svislá doprava suti na v 3,5 m	t	5,249	259,00	1 359,49	0,000

998 Přesun hmot 312,66 0,000

19	998011001	Přesun hmot pro budovy zděné v do 6 m	t	1,496	209,00	312,66	0,000
----	-----------	---------------------------------------	---	-------	--------	--------	-------

PSV Práce a dodávky PSV 144 139,87 1,090

711 Izolace proti vodě, vlhkosti a plynům**9 103,94 0,082**

20	711493111	Izolace proti podpovrchové a tlakové vodě vodorovná SCHOMBURG těsnicí kaší AQUAFIN-2K	m2	6,711	495,00	3 321,95	0,031
21	711493121	Izolace proti podpovrchové a tlakové vodě svislá SCHOMBURG těsnicí kaší AQUAFIN-2K	m2	11,250	508,00	5 715,00	0,051
22	998711101	Přesun hmot tonážní pro izolace proti vodě, vlhkosti a plynům v objektech výšky do 6 m	t	0,082	817,00	66,99	0,000

721 Vnitřní kanalizace**10 220,03 0,024**

23	721120804	Demontáž potrubí	kpl	1,000	500,00	500,00	0,000
24	721 10-0010.RA0	Oprava potrubí novodur - vsazení odbočky	kus	1,000	518,00	518,00	0,001
25	721 17-0965.R00	Oprava - propojení dosavadního potrubí PVC DN 110	kus	2,000	251,00	502,00	0,016
26	721 17-1803.R00	Demontáž potrubí z PVC do DN 75	m	1,000	8,60	8,60	0,000
27	721 17-1808.R00	Demontáž potrubí z PVC do DN 114	m	4,000	23,00	92,00	0,000
28	721 17-6102.R00	Potrubí HT přípojovací DN 40 x 1,8 mm	m	3,000	290,00	870,00	0,001
29	721 17-6103.R00	Potrubí HT přípojovací DN 50 x 1,8 mm	m	8,000	318,00	2 544,00	0,004
30	721 17-6105.R00	Potrubí HT přípojovací DN 100 x 2,7 mm	m	6,000	478,00	2 868,00	0,003
31	721 19-4103.RM1	Vyvedení odpadních výpustek D 32 x 1,8 přípojka pro pračku nebo myčku HL	kus	2,000	351,00	702,00	0,000
32	721 19-4104.R00	Vyvedení odpadních výpustek D 40 x 1,8	kus	2,000	55,00	110,00	0,000
33	721 19-4105.R00	Vyvedení odpadních výpustek D 50 x 1,8	kus	3,000	60,90	182,70	0,000
34	721 19-4109.R00	Vyvedení odpadních výpustek D 110 x 2,3	kus	1,000	90,70	90,70	0,000
35	721 29-0111.R00	Zkouška těsnosti kanalizace vodou DN 125	m	7,000	17,30	121,10	0,000
36	1	Drážky- prostupy	soubor	1,000	1 080,00	1 080,00	0,000
37	998721201	Přesun hmot procentní pro vnitřní kanalizace v objektech v do 6 m	%	18,411	1,68	30,93	0,000

722 Vnitřní vodovod**19 075,81 0,194**

38	11	Oprava-propojení na dosavadní potrubí	ks	3,000	147,00	441,00	0,000
39	722 17-2311.R00	Potrubí z PPR Instaplast, studená, D 20/2,8 mm	m	15,000	235,00	3 525,00	0,060
40	722 17-2331.R00	Potrubí z PPR Instaplast, teplá, D 20/3,4 mm	m	30,000	241,00	7 230,00	0,120
41	722 17-2332.R00	Potrubí z PPR Instaplast, teplá, D 25/4,2 mm	m	2,000	294,00	588,00	0,010
42	722 18-2001.R00	Montáž izolačních skruží na potrubí přímé DN 25	m	32,000	44,20	1 414,40	0,000
43	722 18-1211.RT7	Izolace nálevková MIRELON PRO tl. stěny 6 mm vnitřní průměr 22 mm	m	32,000	41,40	1 324,80	0,001
44	722 19-0401.R00	Vyvedení a upevnění výpustek DN 15	kus	12,000	149,00	1 788,00	0,000
45	722 20-0000.R00	Šroubení přechodové BJ d 20xR3/4	kus	2,000	378,00	756,00	0,000
46	722 20-2214.R00	Nástěnka MZD PP-R INSTAPLAST 20xR1/2 P	kus	8,000	119,00	952,00	0,001
47	722173104	Potrubí odpadní a vodovodní plastové - dřez z kuchyně	m	3,000	288,00	864,00	0,001
48	998722201	Přesun hmot procentní pro vnitřní vodovod v objektech v do 6 m	%	188,830	1,02	192,61	0,000

725 Zařizovací předměty 26 825,48 0,037

49	725110811	Demontáž klozetů splachovací s nádrží	soubor	1,000	152,00	152,00	0,000
50	725210821	Demontáž umyvadel bez výtokových armatur	soubor	1,000	100,00	100,00	0,000
51	725820801	Demontáž baterie nástěnné do G 3 / 4	soubor	1,000	60,20	60,20	0,000
52	725840850	Demontáž baterie sprch T 954 diferenciální do G 3/4x1	kus	1,000	113,00	113,00	0,000
53	725 11-9306.R00	Montáž klozetu závěsného	soubor	1,000	1 780,00	1 780,00	0,001
54	642360010	klozet keramický závěsný TIGO Compact	kus	1,000	2 582,00	2 582,00	0,014
55	551470460	splachovač WC pro splachovací nádržku Geberit SLW 02GR - tlačítko RUMBA	kus	1,000	6 680,00	6 680,00	0,001
56	551673940	sedátko záchodové TOPOLINO Antibak - Duroplast-univerzální bílé	kus	1,000	477,00	477,00	0,001
57	725 11-9401.R00	Montáž předstěnových systémů pro zazdění	soubor	1,000	582,00	582,00	0,000
58	725 21-9401.R00	Montáž umyvadel na šrouby do zdiva	ks	1,000	510,00	510,00	0,001
59	642110060	umyvadlo keramické závěsné 60 x 45 cm bílé	kus	1,000	1 860,00	1 860,00	0,014
60	725 81-0402.R00	Ventil rohový bez přípoj. trubičky TE 66 G 1/2	soubor	4,000	147,00	588,00	0,001
61	725 81-9402.R00	Montáž ventilu rohového bez trubičky G 1/2	soubor	4,000	117,00	468,00	0,000
62	725 82-9301.R00	Montáž baterie umyvadlové stojánkové	kus	1,000	116,00	116,00	0,000
63	725 84-1000.R00	Montáž baterii sprchových podomítkových-spodní díl	kus	1,000	552,00	552,00	0,000
64	725 84-9201.R00	Montáž baterii sprchových, pevná výška	kus	1,000	275,00	275,00	0,000
65	725 86-9101.R00	Montáž uzávěrek zápach.umyvadlových D 32	kus	1,000	106,00	106,00	0,000
66	551439900	dodávka baterii	kus	2,000	1 898,00	3 796,00	0,003
67	725 86-9218.R00	Montáž U-sifonu	kus	1,000	111,00	111,00	0,000
68	721219114	Montáž podlahového žlabu	ks	1,000	383,00	383,00	0,000
69	552313690	Sprchový žlab	ks	1,000	4 151,70	4 151,70	0,000
70	552332060	Sprchový rošt	ks	1,000	1 305,90	1 305,90	0,000
71	998725201	Přesun hmot procentní pro zařizovací předměty v objektech v do 6 m	%	365,125	0,21	76,68	0,000

733 Rozvod potrubí 9 036,00 0,091

72	733 16-1106.R00	Potrubí měděné Supersan 18 x 1 mm, polotvrdé	m	12,000	339,00	4 068,00	0,079
73	733 17-8112.R00	Potrubí vícevrstvé IVAR.ALPEX-DUO, D 16x2 mm	m	36,000	138,00	4 968,00	0,012

734 Armatury 2 230,20 0,001

74	734 20-9113.R00	Montáž armatur závitových, se 2závity, G 1/2	kus	8,000	60,90	487,20	0,001
75	734 21-5131.R00	Ventil odvodušňovací automat.	kus	2,000	154,00	308,00	0,000
76	734 22-6112.R00	Šroubení uzavíratelné. Heimeier STANDARD DN 15	kus	1,000	336,00	336,00	0,000
77	734 22-6222.RT3	Ventil term.rohový, vnitř. z. Heimeier V-exakt DN 15 s termostatickou hlavici Heimeier B	kus	1,000	960,00	960,00	0,000
78	734 26-6712.R00	Šroubení svěrné Heimeier pro plast.trub.16x2 mm-EK	kus	1,000	139,00	139,00	0,000

736 Podlahove vytapeni 3 591,69 0,000

79	10	Montáž	m2	3,000	150,00	450,00	0,000
80	5	Systémová deska pro podlahové topení	m2	3,300	141,00	465,30	0,000
81	6	Reflexní mirelon pod systémovou desku	m2	3,300	49,30	162,69	0,000
82	7	Dilatační pás	m	9,000	13,20	118,80	0,000
83	8	RTL-ventil pro podlahové vytápění včetně term. hlavice a boxu pro zazdění	ks	1,000	2 250,00	2 250,00	0,000
84	9	Chráníčka potrubí	m	9,000	16,10	144,90	0,000

735 Otopná tělesa 3 290,44 0,014

85	735111810	Demontáž otopného tělesa litinového článkového	ks	1,000	43,50	43,50	0,000
86	735164521	Montáž otopného tělesa na stěny	kus	1,000	205,00	205,00	0,000
87	541530500	těleso trubkové přímotopné KORALUX LINEAR nerez	kus	1,000	3 030,00	3 030,00	0,014
88	998735101	6 m	t	0,014	853,00	11,94	0,000

747 Elektromontáže - kompletace rozvodů 18 230,90 0,002

89	741500105	Elektroinstalace - rozvodný systém vč. zednických prací	SOU BOR	1,000	15 800,00	15 800,00	0,000
90	747111111	Montáž vypínač nástěnný 1-jednopolový prostředí obyčejné nebo vlhké	kus	3,000	84,90	254,70	0,000
91	358200050	spínač plovákový třípolový PSA 3 P	kus	3,000	554,00	1 662,00	0,001
92	747161010	Montáž zásuvka (polo)zapuštěná bezšroubové připojení 2P+PE se zapojením vodičů	kus	2,000	69,10	138,20	0,000
93	345519500	zásuvka 16A 3+ZF nástěnná 5042-10	kus	2,000	188,00	376,00	0,001

Elektromontáže - osvětlovací zařízení a

748 svítidla 821,00 0,003

94	748122111	Montáž svítidlo zářivkové průmyslové stropní přisazené 1 zdroj	kus	1,000	249,00	249,00	0,000
95	348121120	svítidlo zářivkové nástěnné BÍGL-S- s vypínačem 1x11W, IP20	kus	1,000	572,00	572,00	0,003

751 Vzduchotechnika 1 307,80 0,000

96	751510841	Demontáž vzduchotechniky	kpl.	1,000	150,00	150,00	0,000
97	751525054	Propojení na větrací potrubí	kpl.	1,000	232,00	232,00	0,000
98	751810121	Montáž mřížek větracích kruhových průměru do 100 mm	kus	2,000	80,60	161,20	0,000
99	553414310	mřížka větrací nerezová 100 kruhová se síťovinou	kus	2,000	167,00	334,00	0,000
100	751810122	Montáž mřížek větracích obdélníkových - nad dveře	kus	1,000	80,60	80,60	0,000
##	553414311	mřížka větrací nerezová obdélníková	kus	1,000	350,00	350,00	0,000

767 Konstrukce zámečnické 8 813,06 0,066

102	767136153	Montáž příček lišta rohová	kus	25,000	53,30	1 332,50	0,000
##	283421400	lišty pro obklady délka 2,5 m	kus	25,000	66,90	1 672,50	0,004
104	767584502	Montáž podhledů kazetových 600x600 mm na ocelovou konstrukci	m2	6,711	286,00	1 919,35	0,000
##	590305700	podhled kazetový THERMATEX, 600 x 600 mm	m2	7,718	495,00	3 820,41	0,062
106	998767101	Přesun hmot tonážní pro zámečnické konstrukce v objektech v do 6 m	t	0,074	923,00	68,30	0,000

771 Podlahy z dlaždic 7 401,48 0,177

107	771571810	malty	m2	6,711	102,00	684,52	0,000
108	771573112	Montáž podlah keramických rezných hladkých lepených do 9 ks/m2	m2	6,711	400,00	2 684,40	0,028
##	597612970	dlaždice keramické RAKO - podlahy	m2	7,382	470,00	3 469,54	0,149
110	771579191	m2	m2	6,711	9,41	63,15	0,000
111	771579196	Příplatek k montáž podlah keramických za spárování tmelem dvousložkovým	m2	6,711	31,40	210,73	0,000

112	771579197	Příplatek k montáži podlah keramických za lepení dvousložkovým lepidlem	m2	6,711	31,40	210,73	0,000
113	998771101	Přesun hmot tonážní pro podlahy z dlaždic v objektech v do 6 m	t	0,177	443,00	78,41	0,000

781 Dokončovací práce - obklady 24 051,64 0,398

114	781414111	Montáž obkladaček vnitřních pravouhlých pórovinových do 22 ks/m2 lepených flexibilním lepidlem	m2	22,240	399,00	8 873,76	0,067
##	597610750	<i>obkladačky keramické RAKO - koupelny</i>	m2	24,464	449,00	10 984,34	0,316
116	781419191	Příplatek k montáži obkladů vnitřních pórovinových za plochu do 10 m2	m2	22,240	31,40	698,34	0,000
117	781491011	Montáž zrcadel plochy do 1 m2 lepených silikonovým tmelem na podkladní omítku	m2	1,000	445,00	445,00	0,001
##	634651220	<i>zrcadlo nemontované čiré</i>	m2	1,100	423,00	465,30	0,008
119	781495111	Penetrace podkladu vnitřních obkladů	m2	22,240	38,30	851,79	0,007
120	781779196	Příplatek k montáži obkladů vnějších z dlaždic keramických za spárování tmelem dvousložkovým	m2	22,240	35,00	778,40	0,000
121	781779197	Příplatek k montáži obkladů vnějších z dlaždic keramických za lepení lepidlem dvousložkovým	m2	22,240	35,00	778,40	0,000
122	998781101	Přesun hmot tonážní pro obklady keramické v objektech v do 6 m	t	0,398	443,00	176,31	0,000

783 Dokončovací práce - nátěry 140,40 0,000

123	783295211	Nátěry vodou ředitelné KDK 1x antikorozní a 1x email	m2	0,780	180,00	140,40	0,000
-----	-----------	------------------------------------------------------	----	-------	--------	--------	-------

Celkem

172 159,88 2,274