

GEOMETRICKÝ PLÁN pro rozdělení pozemku	Geometrický plán ověřil úředně oprávněný zeměměřický inženýr:	Stejnopis ověřil úředně oprávněný zeměměřický inženýr:
	Jméno, příjmení: Ing. Jan Frank, CSc.	Jméno, příjmení:
	Číslo položky seznamu úředně oprávněných zeměměřických inženýrů: 1055/95	Číslo položky seznamu úředně oprávněných zeměměřických inženýrů:
	Dne: 29.4.2022 Číslo: 6851/2022	Dne: Číslo:
Náležitosti a přesnosti odpovídá právním předpisům.	Tento stejnopis odpovídá geometrickému plánu v elektronické podobě uloženému v dokumentaci katastrálního úřadu.	
Vyhotovitel: Tesařík a Frank, Geodetické práce, s.r.o. Neratovice, U Stadionu 467 tel. 315 683 135	Katastrální úřad souhlasí s očíslováním parcel. Ing. Drahomíra Vondrášková KU pro Jihočeský kraj KP České Budějovice PGP-1084/2022-301 2022.05.10 09:19:58 +02'00'	Ověření stejnopisu geometrického plánu v listinné podobě.
Číslo plánu: 811-76/2022		
Okres: České Budějovice		
Obec: Hosín		
Kat. území: Hosín		
Mapový list: Hluboká nad Vlt.1-8/41,34, 1-9/12		
Dosavadním vlastníkům pozemků byla poskytnuta možnost seznámit se v terénu s průběhem navrhovaných nových hranic, které byly označeny předepsaným způsobem: viz s.s.		

VÝKAZ DOSAVADNÍHO A NOVÉHO STAVU ÚDAJŮ KATASTRU NEMOVITOSTÍ

Dosavadní stav				Nový stav																	
Označení pozemku parc. číslem	Výměra parcely		Druh pozemku	Označení pozemku parc. číslem	Výměra parcely		Druh pozemku	Typ stavby	Způsob využití	Zpús. určení výměr	Porovnání se stavem evidence právních vztahů										
	ha	m ²			Způsob využití	ha					m ²	Způsob využití	Způsob využití	Díl přechází z pozemku označeného v katastru nemovitostí		Číslo listu vlastnictví	Výměra dílu		Označení dílu		
			katastru nemovitostí				dřívější poz. evidenci	ha	m ²												
578		16	03	vodní pl. tok umělý	578/1	10	85	vodní pl. tok umělý		0	578		317	10	85						
				578/2	2	08	vodní pl. tok umělý		0	578		317	2	08							
				578/3	3	10	vodní pl. tok umělý		2	578		317	3	10							
579/1	1	65	07	travní p.	579/1	66	00	travní p.		2	579/1		564	66	00						
				579/8	64	63	travní p.		2	579/1		564	64	63							
				579/9	34	05	travní p.		2	579/1		564	34	05							
				579/10		39	travní p.		2	579/1		564		39							
				579/5		19	43	travní p.		2	579/5		562	19	43						
579/5		34	92	travní p.	579/11	27		travní p.		2	579/5		562		27						
				579/12	14	68	travní p.		2	579/5		562	14	68							
				579/13		54	travní p.		2	579/5		562		54							
				579/6		6	31	lesní poz	579/6	1	72	lesní poz		2	579/6		725	1	72		
579/6		6	31	lesní poz	579/14	1	94	lesní poz		2	579/6		725	1	94						
				579/15	2	65	lesní poz		2	579/6		725	2	65							
				583/1	40	05	26	lesní poz	583/1	40	01	11	lesní poz		0	583/1		3	40	01	11
583/1		05	26	lesní poz	583/11	3	71	lesní poz		2	583/1		3		3	71					
				583/12		44	lesní poz		2	583/1		3		44							
				585/4		5	20	lesní poz	585/4	5	10	lesní poz		0	585/4		199		5	10	
585/4		5	20	lesní poz	585/12		10	lesní poz		0	585/4		199		10						
				585/8		4	65	lesní poz	585/8	3	65	lesní poz		0	585/8		637		3	65	
585/8		4	65	lesní poz	585/10		77	lesní poz		0	585/8		637		77						
				585/11		23	lesní poz		0	585/8		637		23							
				593/1	1	65	15	travní p.	593/1	94	26	travní p.		2	593/1		172		94	26	
593/1		65	15	travní p.	593/6		62	travní p.		2	593/1		172		62						
				593/7		37	30	travní p.		2	593/1		172		37	30					
				593/8		32	97	travní p.		2	593/1		172		32	97					
				593/2		95	15	travní p.	593/2	78	15	travní p.		2	593/2		725		78	15	
593/2		95	15	travní p.	593/4		16	75	travní p.		2	593/2		725		16	75				
				593/5		25	travní p.		2	593/2		725		25							
				593/3	*1)	2	59	ostat. pl. ostat.komunikace	593/3	2	26	ostat. pl. ostat.komunikace		2	593/3		1		2	26	
593/3		2	59	ostat. pl. ostat.komunikace	593/9		32	ostat. pl. ostat.komunikace		2	593/3		1		32						
				594		18	43	ostat. pl. ostat.komunikace	594/1	5	65	ostat. pl. ostat.komunikace		2	594		60000		5	65	
594		18	43	ostat. pl. ostat.komunikace	594/2	4	96	ostat. pl. ostat.komunikace		2	594		60000		4	96					
				594/3	4	24	ostat. pl. ostat.komunikace		2	594		60000		4	24						
				594/4	3	58	ostat. pl. ostat.komunikace		2	594		60000		3	58						
				595/2	1	64	10	travní p.	595/2	1	60	57	travní p.		2	595/2		171	1	60	57
595/2		64	10	travní p.	595/14		3	53	travní p.		2	595/2		171		3	53				
				595/4		41	67	travní p.	595/4	25	88	travní p.		2	595/4		110		25	88	
595/4		41	67	travní p.	595/13		15	79	travní p.		2	595/4		110		15	79				
				595/5		93	16	travní p.	595/5	83	34	travní p.		2	595/5		200		83	34	
				595/9		6	02	travní p.		2	595/5		200		6	02					
595/5		93	16	travní p.	595/10		3	80	travní p.		2	595/5		200		3	80				
				595/6	*2)	1	60	37	travní p.	595/6	67	72	travní p.		2	595/6		618		67	72
				595/11		4	54	travní p.		2	595/6		618		4	54					
595/6		60	37	travní p.	595/12		88	12	travní p.		2	595/6		618		88	12				
				609/1		4	37	lesní poz	609/1	2	62	lesní poz		0	609/1		197		2	62	
				609/2			92	lesní poz		0	609/1		197		92						
609/1		4	37	lesní poz	609/3		83	lesní poz		0	609/1		197		83						
				611/1		4	99	lesní poz	611/1	4	40	lesní poz		0	611/1		53		4	40	
				611/2			59	lesní poz		0	611/1		53		59						
826		79	21	ostat. pl. silnice	826/1	77	65	ostat. pl. silnice		2	826		157		77	65					
				826/2		1	56	ostat. pl. silnice		2	826		157		1	56					
		50	66	63			50	66	63												

*1) Rozdíl -1 m2 vzniklý zaokrouhlením výměr (bod 14.6a přílohy katastrální vyhlášky) u dosavadní parcely č.593/3

*2) Rozdíl +1 m2 vzniklý zaokrouhlením výměr (bod 14.6a přílohy katastrální vyhlášky) u dosavadní parcely č.595/6

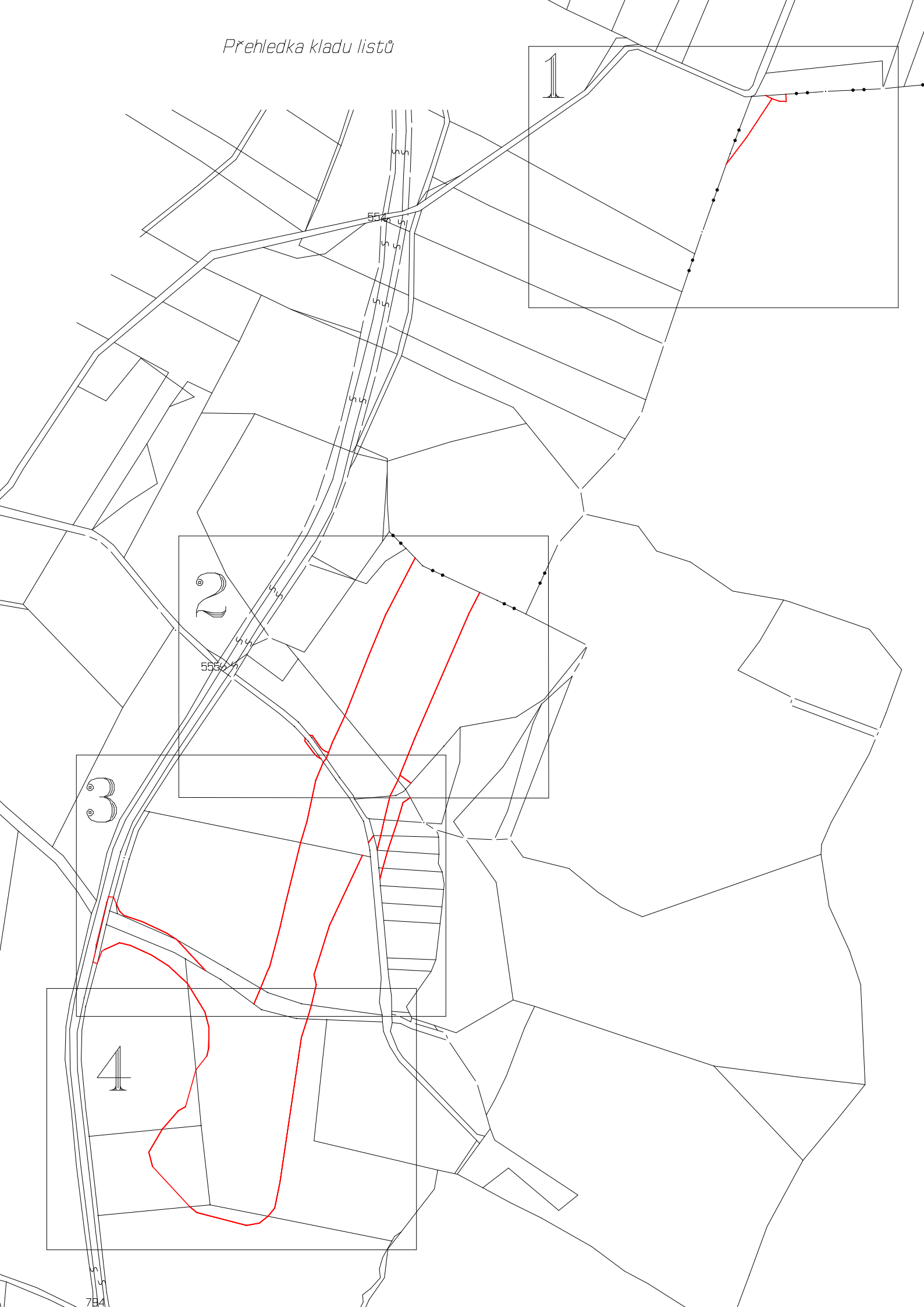
Výkaz údajů o bonitovaných půdně ekologických jednotkách (BPEJ) k parcelám nového stavu

Parcelní číslo podle		Kód BPEJ	Výměra		BPEJ na dílu parcely	Parcelní číslo podle		Kód BPEJ	Výměra		BPEJ na dílu parcely
katastru nemovitostí	zjednodušené evidence		ha	m ²		katastru nemovitostí	zjednodušené evidence		ha	m ²	
579/1		55211		66	00		593/6				62
579/5		56701		19	43		593/7		4		30
579/8		56701		1	19		593/8		33		00
		55211		63	44				18		01
579/9		56701		18	03		595/2		14		96
		55211		16	02				52951		1
579/10		55211			39				1	58	86
579/11		56701			27		595/4		25		88
579/12		56701		11	26		595/5		83		34
		55211		3	42		595/6		67		72
579/13		55211			54		595/9		6		02
593/1		55211		94	26		595/10		3		80
593/2		56701		15	02		595/11		4		54
		55211		63	13		595/12		88		12
593/4		56701		14	01		595/13		15		79
		55211		2	74		595/14		3		53
593/5		56701			25						

Seznam souřadnic (S-JTSK)				Seznam souřadnic (S-JTSK)					
Číslo bodu	Souřadnice pro zápis do KN		Kód kv.	Poznámka	Číslo bodu	Souřadnice pro zápis do KN		Kód kv.	Poznámka
	Y	X				Y	X		
k.ú. Dobřejovice u Hosrny (645524)									
44-488	753905.81	1157691.05	3	značka barvou	26	753973.66	1157824.79	4	značka barvou *)
44-489	753855.07	1157714.55	3	značka barvou	27	753978.80	1157837.32	3	značka barvou *)
44-631	753681.61	1157370.97	4	značka barvou	28	753984.82	1157865.26	3	značka barvou *)
44-632	753696.27	1157409.90	4	značka barvou	29	753989.11	1157879.69	3	značka barvou *)
44-633	753715.34	1157463.30	4	původní kamenný mezník	30	753999.41	1157921.05	3	značka barvou *)
44-764	753631.11	1157367.57	4	původní kamenný mezník	31	754003.14	1157937.20	3	značka barvou *)
k.ú. Hosrny (645532)									
68-124	754109.46	1157889.99	4	značka barvou	32	754010.29	1157964.25	3	značka barvou *)
68-130	754135.62	1157991.56	4	značka barvou	33	754011.68	1157967.05	3	značka barvou *)
68-137	754119.39	1157926.25	4	značka barvou	34	754016.48	1157978.90	3	značka barvou *)
68-149	753933.52	1157997.17	4	značka barvou	35	754021.09	1157989.67	3	značka barvou *)
68-158	753942.37	1157863.42	4	značka barvou	36	754053.97	1157966.94	3	značka barvou *)
68-164	753937.03	1157883.46	4	značka barvou	37	754080.46	1157941.31	3	značka barvou *)
68-165	753965.09	1157836.66	4	značka barvou	38	754097.04	1157933.68	3	značka barvou *)
68-167	753983.98	1157810.49	4	značka barvou	39	754109.73	1157929.20	3	značka barvou *)
68-169	753993.41	1157800.57	4	značka barvou	40	754112.66	1157926.42	3	značka barvou *)
68-170	753990.58	1157797.56	4	značka barvou	41	754114.60	1157921.73	3	značka barvou *)
168-35	753917.30	1157679.05	3	značka barvou	42	754116.79	1157916.76	4	značka barvou *)
389-50	753988.68	1157989.55	3	značka barvou	43	754120.14	1157916.55	3	značka barvou *)
389-53	754011.60	1157981.78	3	značka barvou	44	754121.42	1157920.56	3	značka barvou *)
389-54	754038.78	1157965.73	3	značka barvou	45	754128.55	1157949.36	3	značka barvou *)
389-57	754073.61	1157945.84	3	značka barvou *)	46	754129.05	1157954.16	3	značka barvou *)
389-61	754114.08	1157928.08	3	značka barvou	47	754130.77	1157961.22	3	značka barvou *)
389-78	753941.86	1157884.96	3	značka barvou	48	754124.68	1157953.87	3	značka barvou *)
389-81	753946.28	1157865.11	3	značka barvou	49	754123.05	1157952.63	3	značka barvou *)
389-129	754127.86	1157962.14	3	značka barvou *)	50	754112.54	1157948.02	3	značka barvou *)
389-135	753891.42	1157813.94	3	značka barvou	51	754105.25	1157949.80	3	značka barvou *)
389-173	753981.44	1157808.24	3	značka barvou	52	754091.02	1157956.23	3	značka barvou *)
389-174	753962.59	1157835.15	3	značka barvou	53	754079.19	1157963.69	3	značka barvou *)
389-175	753952.37	1157850.06	3	značka barvou	54	754066.19	1157975.73	3	značka barvou *)
389-178	753924.19	1157847.46	3	značka barvou	55	754054.44	1157995.09	3	značka barvou *)
389-587	754133.36	1158079.92	3	značka barvou	56	754051.62	1158005.55	3	značka barvou *)
389-588	754127.18	1158133.94	3	značka barvou	57	754051.89	1158019.98	3	značka barvou *)
389-589	754121.57	1157935.54	3	značka barvou	58	754053.04	1158025.10	3	značka barvou *)
389-591	754114.83	1157922.55	3	značka barvou	59	754060.57	1158034.60	3	značka barvou *)
389-593	754106.11	1157891.00	3	značka barvou	61	754067.66	1158059.68	3	značka barvou *)
389-596	754092.24	1157858.65	3	značka barvou	62	754072.50	1158062.42	3	značka barvou *)
389-599	754067.80	1157958.91	3	značka barvou	63	754083.44	1158075.11	3	značka barvou *)
389-600	754056.94	1158072.56	3	značka barvou	64	754092.60	1158090.68	3	značka barvou *)
389-601	754050.92	1158126.60	3	značka barvou	65	754090.11	1158100.55	3	značka barvou *)
389-602	754043.66	1157972.93	3	značka barvou	66	754064.70	1158127.93	3	značka barvou *)
389-605	754015.78	1157993.61	3	značka barvou	67	754059.86	1158131.84	3	značka barvou *)
389-607	753991.89	1157999.56	3	značka barvou	68	754026.09	1158140.63	3	značka barvou *)
389-609	753971.25	1158000.40	3	značka barvou	69	754017.34	1158139.08	3	značka barvou *)
389-612	753941.46	1157889.41	3	značka barvou	70	754011.37	1158134.47	3	značka barvou *)
389-613	753926.90	1158151.27	3	značka barvou	71	754006.77	1158128.80	3	značka barvou *)
389-616	753917.57	1157843.32	3	značka barvou	72	754003.29	1158111.23	3	značka barvou *)
389-618	753905.02	1157866.06	3	značka barvou	73	753988.57	1158012.66	3	značka barvou *)
389-622	753990.83	1157754.39	3	značka barvou	74	753984.64	1157999.86	3	značka barvou *)
433-803	753895.03	1157875.97	8	značka barvou	75	753981.76	1157990.51	4	značka barvou *)
433-804	753894.75	1157887.58	8	značka barvou	76	753978.45	1157976.50	3	značka barvou *)
433-806	753892.60	1157899.69	8	značka barvou	77	753979.93	1157969.66	3	značka barvou *)
433-816	753935.82	1157896.80	8	značka barvou	78	753969.49	1157936.13	3	značka barvou *)
433-817	753934.72	1157908.91	8	značka barvou	79	753947.06	1157888.27	3	značka barvou *)
539-800	753939.35	1157874.77	8	dr. kolík *)	80	753943.01	1157879.78	3	značka barvou *)
539-801	753936.91	1157884.82	8	dr. kolík *)	81	753935.13	1157904.36	8	dr. kolík *)
1	753658.35	1157369.40	4	značka barvou *)	82	753933.07	1157896.98	8	dr. kolík *)
2	753658.06	1157374.43	3	značka barvou *)	83	753929.81	1157885.28	8	dr. kolík *)
3	753662.75	1157374.17	3	značka barvou *)	84	753926.42	1157875.12	8	dr. kolík *)
4	753667.66	1157372.51	3	značka barvou *)	85	753922.97	1157864.79	4	značka barvou *)
5	753671.95	1157370.32	4	značka barvou *)	86	753919.35	1157852.36	3	značka barvou *)
6	753685.13	1157398.90	3	značka barvou *)	87	753914.42	1157849.02	3	značka barvou *)
7	753698.80	1157416.98	4	značka barvou *)	88	753934.51	1157874.90	8	dr. kolík *)
8	753911.09	1157685.54	3	značka barvou *)	89	753932.18	1157864.14	4	značka barvou *)
9	753931.19	1157724.40	3	značka barvou *)	90	753928.21	1157847.83	3	značka barvou *)
10	753942.65	1157752.02	3	značka barvou *)	91	753922.75	1157837.03	3	značka barvou *)
11	753958.87	1157793.19	3	značka barvou *)	92	753921.43	1157833.72	3	značka barvou *)
12	753967.57	1157811.53	3	značka barvou *)	93	753913.77	1157839.06	3	značka barvou *)
13	753970.12	1157818.23	3	značka barvou *)	94	753911.38	1157808.68	3	značka barvou *)
14	753972.33	1157817.34	3	značka barvou *)	95	753874.36	1157723.39	3	značka barvou *)
15	753974.15	1157816.29	3	značka barvou *)	96	753867.01	1157709.02	3	značka barvou *)
16	753975.56	1157814.79	3	značka barvou *)					
17	753977.77	1157811.67	3	značka barvou *)					
18	753981.11	1157806.83	3	značka barvou *)					
19	753983.06	1157806.35	4	značka barvou *)					
20	753986.01	1157808.36	4	značka barvou *)					
21	753986.16	1157810.47	3	značka barvou *)					
22	753980.43	1157818.34	3	značka barvou *)					
23	753977.95	1157820.96	3	značka barvou *)					
24	753975.19	1157822.66	4	značka barvou *)					
25	753971.64	1157822.23	3	značka barvou *)					

*) Na žádost zadavatele byly nové body stabilizovány dočasným způsobem (§ 91, odst.2. katastrální vyhlášky)

Přehledka kladu listů



1

554

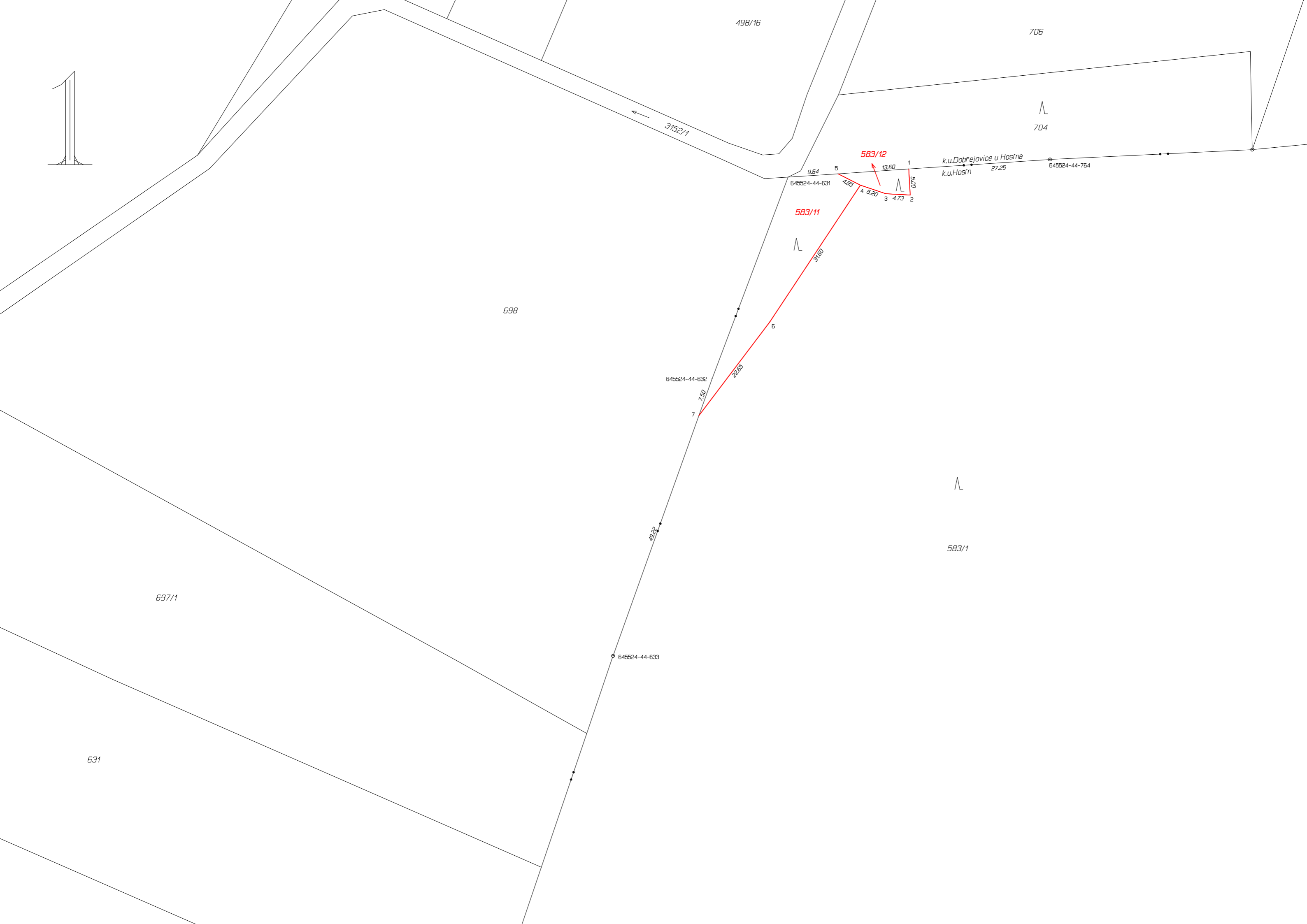
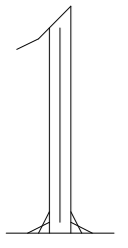
2

555

3

4

784



498/16

706



704

3152/1

583/12

k.u. Dobřejovice u Hosína

k.u. Hosín

27.25

645524-44-764

645524-44-631

9.64

5

13.60

1

4.65

4

5.20

3

4.73

2

5.00

583/11



3152

698

645524-44-632

7.50

22.25

6

7

49.25

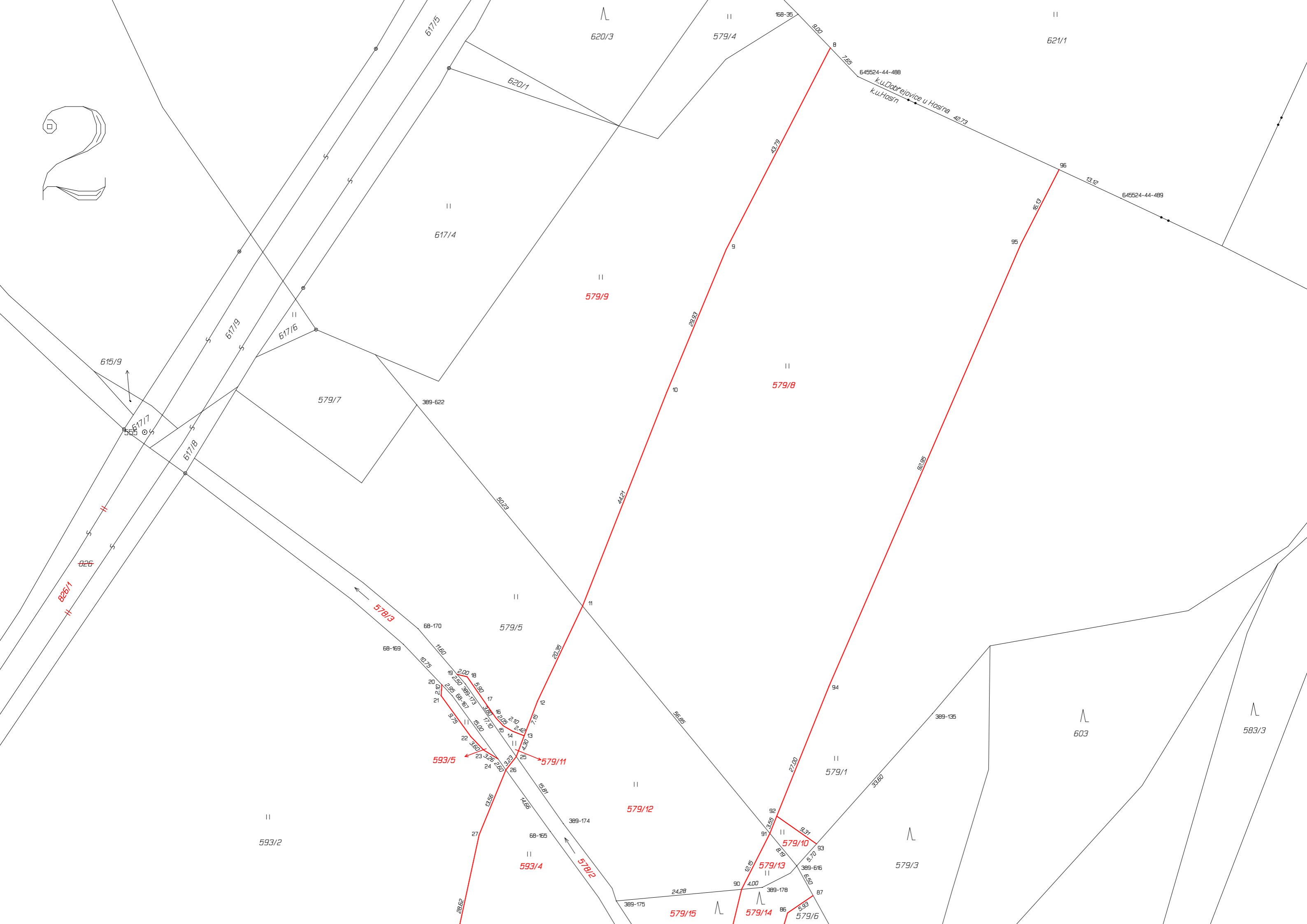
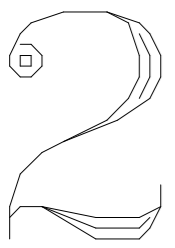
645524-44-633

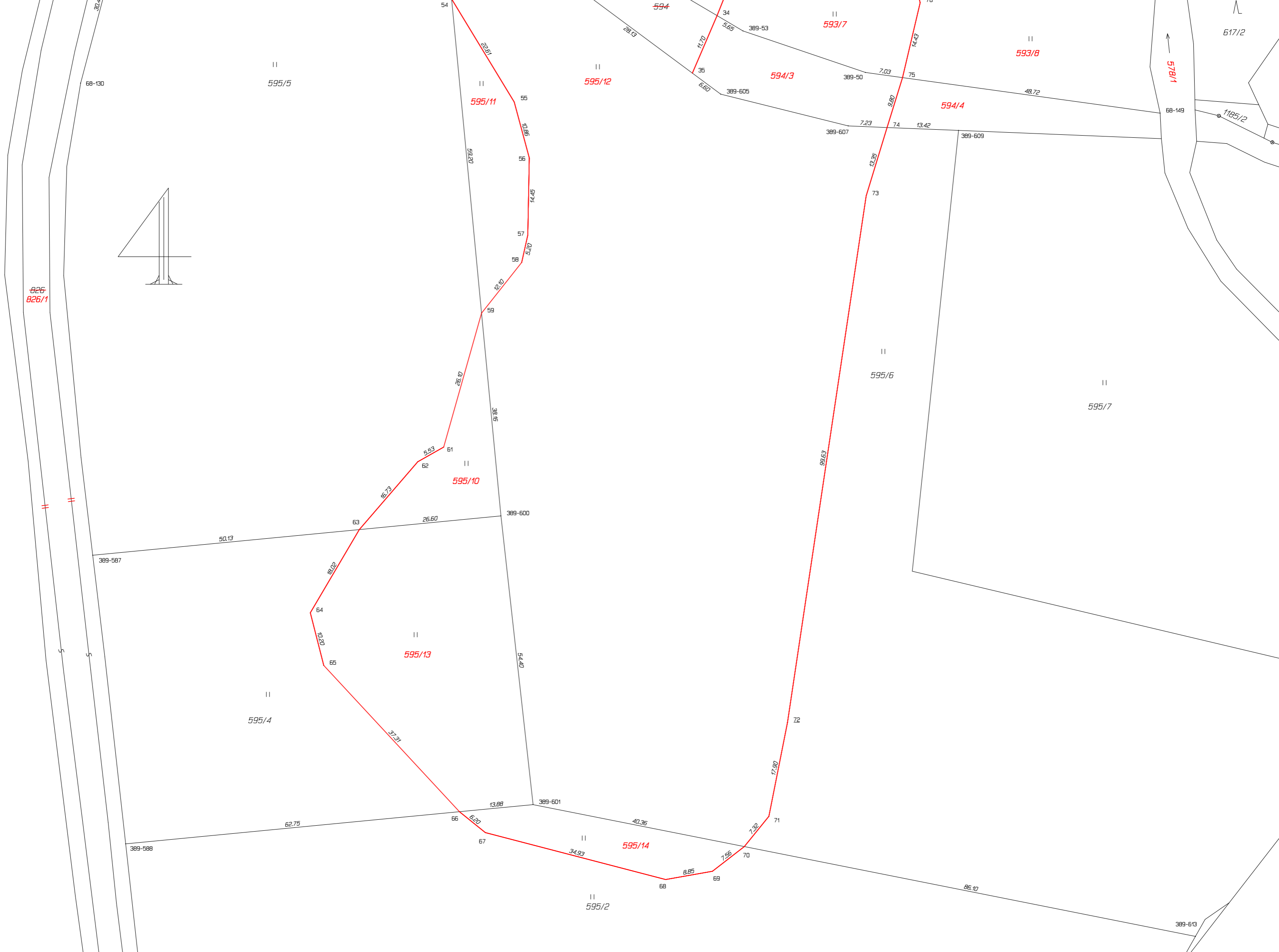


583/1

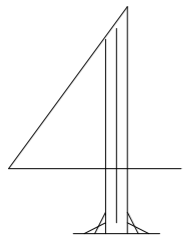
697/1

631





826
826/1



595/5

595/11

595/12

593/7

593/8

595/6

595/7

595/10

595/13

595/4

595/14

595/2

578/1

617/2

1185/2

68-130

68-149

389-587

389-600

389-601

389-607

389-609

389-588

389-613

50.13

54.90

38.16

54.40

62.75

13.88

40.36

86.10

26.10

8.53

16.73

18.02

10.20

37.31

6.20

34.93

8.85

7.56

7.32

72

17.80

59.63

73

13.25

9.80

7.03

7.23

74

13.42

48.72

11.70

5.60

5.65

389-53

28.10

14.43

54

56

56

14.45

57

58

59

61

62

63

64

65

66

67

68

69

70

71

||

||

||

||

||

||

||

||

||

||

||

||

||

Nejméně jeden z prvků nelze ověřit.

Ověření platnosti zajišťovacích prvků provedeno k 08.04.2026 08:32:56.160

Podepsal(a): Ing. Jan Frank, CSc.

Čas podepsání: 29.04.2022 12:07:06

- ✓ Toto je elektronický podpis.
- ✓ Dokument se od aplikování prvku nezměnil.
- 🕒 Podpis obsahuje kvalifikované časové razítko

Čas razítka: 29.04.2022 12:07:07.000

Datum a čas rozhodné pro ověření: 08.04.2026 08:32:56.160

? Platnost je neznámá

Nespecifikovaná chyba v certifikačním řetězci.

Podrobnosti o certifikátu

SN: 22599590

Vydal: PostSignum Qualified CA 4

Platný od: 14.03.2022 09:01:22

Platný do: 03.04.2023 10:01:22

✓ kvalifikovaný certifikát pro el. podpis

Kontrola revokace certifikátu: OCSP

Podepsal(a): Ing. Drahomíra Vondrášková

Čas podepsání: 10.05.2022 09:19:58

- ✓ Toto je kvalifikovaný elektronický podpis.
- ✓ Dokument se od aplikování prvku nezměnil.
- 🕒 Podpis obsahuje kvalifikované časové razítko

Čas razítka: 10.05.2022 09:20:48.000

Datum a čas rozhodné pro ověření: 10.05.2022 09:20:48.000

✓ Podpis je platný

Podrobnosti o certifikátu

SN: 22613318

Vydal: PostSignum Qualified CA 4

Platný od: 06.04.2022 13:11:21

Platný do: 26.04.2023 13:11:21

✓ kvalifikovaný certifikát pro el. podpis

Kontrola revokace certifikátu: OCSP