

# NÁVRH NA ZMĚNU STAVBY

Stavba:

Depo Zličín

Číslo stavby:

Pořadové číslo změnového listu:

1


Změna:

<input type="checkbox"/>
<input type="checkbox"/>
<input checked="" type="checkbox"/>

D - dokumentace

P - příprava

R - realizace

OBJEKT: Depo Zličín	Číslo (pod objektu):	Přístavek A	Název: Snížení energetické náročnosti administrativní budovy A, Depo Zličín EPC
<b>Popis změny:</b> Vyrovnání a reprofilace betonu původních povrchů po odstranění původních izolantů Po odstranění původních izolantů fasády budovy se na některých místech objevily vady betonáže a to v podobě nerovností a odkryté ocelové výstuže. Ocelová výstuž se opatřila antikoročním ochranným nátěrem, betonová plocha se vyrovnala sanační maltou a větší nerovnosti dodatečnou vrstvou izolace.			
<b>Zdůvodnění změny:</b> Popisovaná změna vznikla až v průběhu provádění díla a zhotovitel nemohl výše popsanou skutečnost předpokládat v rámci verifikační fáze (konstrukce byly zakryty).			
<b>Posouzení změny - autorský dozor projektanta:</b>			
 FRONTIER (1) Na hro Kč: 272			



**Seznam příloh k návrhu na změnu stavby:**

Číslo přílohy	Název	Počet listů
Příloha č. 1	Záznam ve stavebním deníku	1x A4
Příloha č. 2	Rozpočet změnového listu	1x A4
Příloha č. 3	Fotodokumentace	5x A4
Příloha č. 4	zakreslení do pohledů	4x A3
Příloha č. 5		
Příloha č. 6		
Příloha č. 7		
Příloha č. 8		
Příloha č. 9		
Příloha č. 10		
Příloha č. 11		
	<b>Celkem počet stran návrhu změny stavby</b>	<b>11</b>

## ZÁZNAM ZE DNE: ČT 23.05.2024

AUTOR

[REDAKCE] (koordinátor BOZP)

NÁZEV DODAVATELE

## Zápis TDS:

TDS dnešního dne upozornil zhotovitele a objednatele na skutečnost, že po demontáži tepelné izolace obvodového pláště na východní části objektu, objevil na několika místech odhalenou výztuž ve stávající betonové konstrukci. TDS požaduje provedení sanace v těchto místech. Zhotovitel zašle v dostatečném předstihu návrh provedení. Zhotovitel nebude provádět práce na této části konstrukce bez provedení kontroly sanačních opatření TDS.

## PŘÍLOHY

24-05-22 13-01-01 6314.jpg



24-05-22 13-07-03 6320.jpg



24-05-22 13-06-00 6318.jpg



*Niže podepsané osoby berou na vědomí, že pokud tento dokument vznikl v listinné podobě, bude postupem dle § 22 a násl. zákona č. 300/2008 Sb. elektronických úkonech a autorizované konverzi dokumentů v platném znění převeden do datového souboru. Tento datový soubor se pak stane součástí stavebního deníku vedeného elektronickou formou (ve smyslu odstavce C, přílohy č. 9 vyhlášky č. 499/2006 Sb., o dokumentaci staveb v platném znění).*

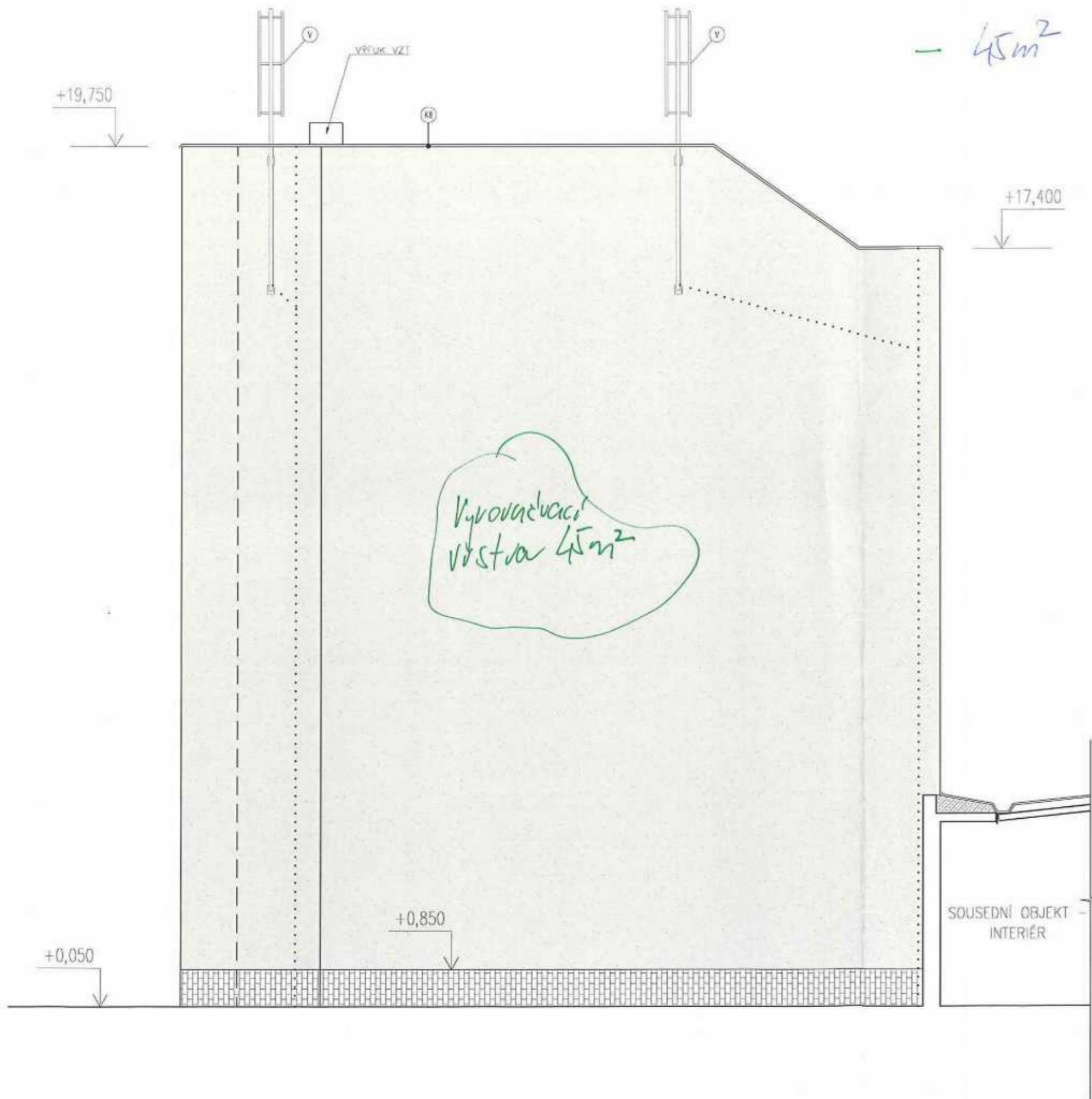
## Podpisy:

[REDAKCE]  
Digitálně

	Úparva povrchů vnější	MJ	Množství	cena/MJ	celkem	poznámka
622221001	Montáž kontaktního zateplení lepením z desek z minerální vlny s podélnou orientací vláken na vnější stěny na podklad betonový do 40 mm	m2	139	235,00	32 665,00	v pohledech naznačeno zeleně
985311113	Reprofilace stěn cementovou sanační maltou Sika MonoTop 412N tl přes 20 do 30 mm	m2	28	2 126,00	59 528,00	v pohledech naznačeno modře
985321211	Ochranný nátěr betonářské vyztuže stěn, líce kleneb a podhledů	m2	92	67,00	6 164,00	v pohledech naznačeno růžově
				<b>celkem</b>	<b>98 357,00</b>	





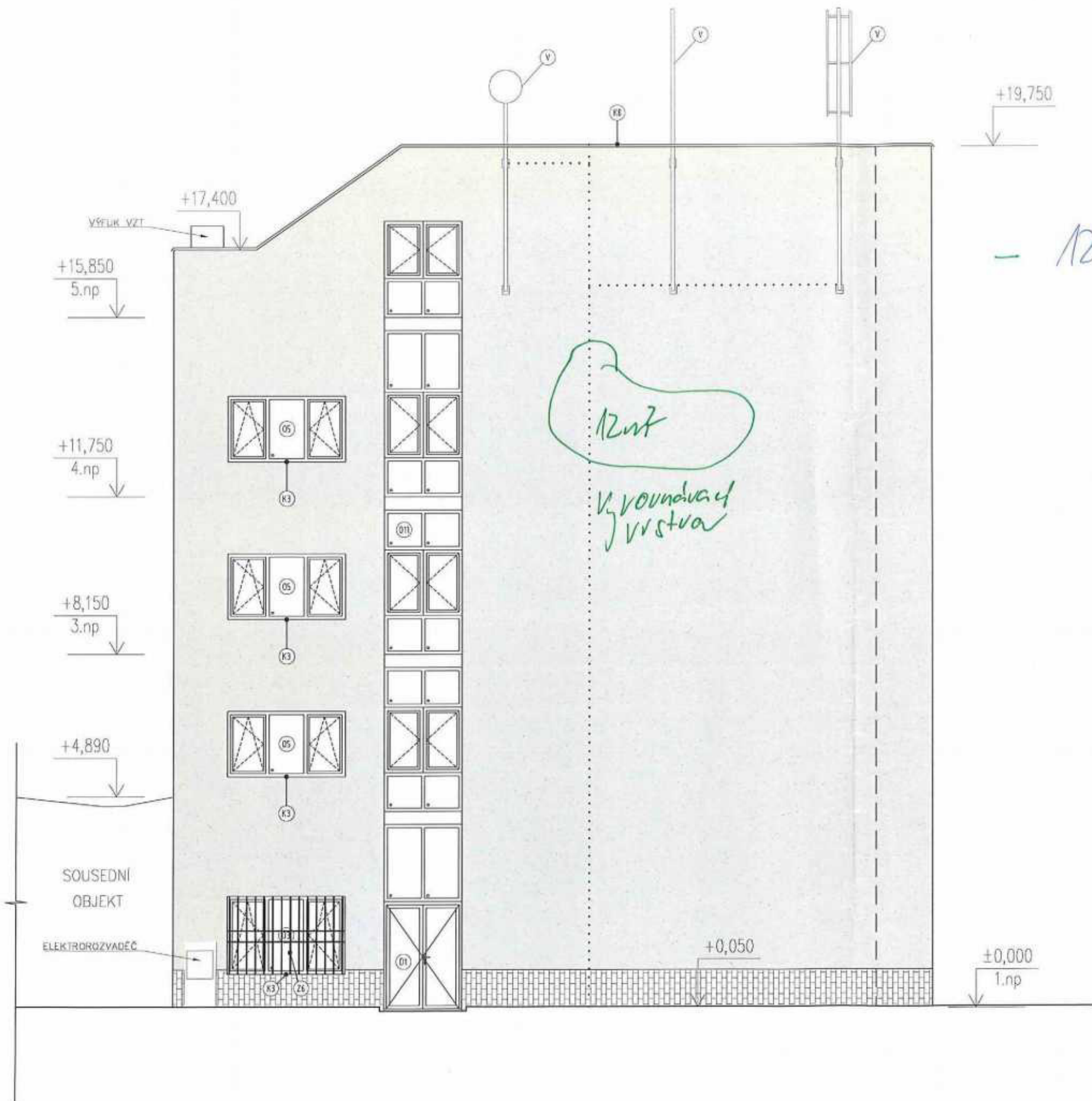


LEGENDA

-  TENKOVSTVÁ OMÍTKA BAUMIT EMOTION 3143
-  TENKOVSTVÁ OMÍTKA BAUMIT EMOTION 3116
-  KERAMICKÝ OBKLAD
-  OPLECHOVÁNÍ RAL 3009
-  HORIZOVÝ SVOD
-  O1 OZNAČENÍ OKEN
-  D1 OZNAČENÍ DVEŘÍ
-  Z1 OZNAČENÍ ZÁVEŠNICKÝCH VÝROBKŮ
-  K1 OZNAČENÍ KLIMPIŘSKÝCH VÝROBKŮ
-  PV1 OZNAČENÍ VNITŘNÍCH PARAPETŮ
-  V VYSÍLAČÍ ZARÍZENÍ

POZNÁMKY:  
 1. Všechny okna a dveře musí být svisle a horizontálně v rámci stropu a podlahy vyrovnané. Je nutné dbát na přesnost provedení.  
 2. Před začátkem výstavby musí být provedena kontrola stavu a rozměrů stávajícího objektu. Pokud jsou zjištěny nějaké odchylky, je třeba je odstranit před zahájením výstavby.  
 3. Tato dokumentace obsahuje všechny potřebné údaje pro provedení stavby. Je třeba dbát na přesnost provedení a dodržování všech předpisů.  
 4. Požadované a stanovené množství materiálů musí být dodáno před zahájením výstavby. Je třeba dbát na přesnost provedení a dodržování všech předpisů.  
 5. Dokumentace bude pravidelně aktualizována a doplňována.  
 6. Při výstavbě musí být dodržovány všechny předpisy a předpisy.  
 7. Před výstavbou musí být provedena kontrola stavu a rozměrů stávajícího objektu.  
 8. Před výstavbou musí být provedena kontrola stavu a rozměrů stávajícího objektu.

INVESTOR	DOPRAVNÍ PODNIK n.m. PRAHY Sokolovská 217/42, 190 22, Praha 9
GENERALNÍ PROJEKTANT	BLACKBACK s.r.o. Podkovářská 800/6, Praha 9 IČ: 24763071, DIČ: CZ24763071 www.blackback.cz
PROJEKTANT ČÁSTI	BLACKBACK s.r.o.
GENERALNÍ DODAVATEL STAVBY	FRONTIER TECHNOLOGIES s.r.o. Na Hroudě 2149/19, 100 00 Praha 10
AUTOR	
HLAVNÍ INŽENÝR PROJEKTU	
SPOLUPRÁCE	
NÁZEV AKCE	ZATEPLENÍ FASÁDY A VÝMĚNA OKEN DEPO ZLIČÍN č. parc. 317/160, k.ú. Třebonice (770363)
ČÍSLO ZAKÁZKY	231103
STUPEŇ	DOKUMENTACE PRO SPOLÉČNÉ UZEMLNĚNÍ A STAVEBNÍ ŘÍZENÍ
DĚL DÍLČÍ ČLENĚNÍ	D.1 DOKUMENTACE STAVBY D.1.1 ARCHITEKTONICKO-STAVEBNÍ ČÁST
NÁZEV VÝKRESU	POHLED JIŽNÍ STÁVAJÍCÍ STAV
DATUM TISKU	02/2024
HEŘTIK	1:100
REVIZE	ROD
OBJEKT (SO)	
ČÍSLO VÝKRESU	ČÍSLO PARÉ
D.1.1.12	



LEGENDA

- TENKOVŘSTVÁ OMÍTKA BAUMIT EMOTION 3143
- TENKOVŘSTVÁ OMÍTKA BAUMIT EMOTION 3119
- KERAMICKÝ OŠKLAD
- OPLECHOVÁNÍ RAL 3009
- HRMOSVOD

- O1 OZNAČENÍ OKEN
- O2 OZNAČENÍ DVEŘÍ
- Z1 OZNAČENÍ ZÁMEČNICKÝCH VÝROBKŮ
- K1 OZNAČENÍ KLENĚRSKÝCH VÝROBKŮ
- PV1 OZNAČENÍ VNITŘNÍCH PARAPETŮ
- V VÝSLAČÍ ZARÍZENÍ

POZNÁMKA:  
 1. SOUČNÝ KÝV A KONTAKT TUKO SVĚŘÍ NA STAVĚ JELIK PŘEVĚŘEN V PRÁKOT.  
 2. PŘÍLOŽENÝ OŠ KLADY OŠ KLADY JE KUPNĚ KVALITOU S PŘÍSLUŠNÝM  
 3. PŘÍLOŽENÝ OŠ KLADY OŠ KLADY JE KUPNĚ KVALITOU S PŘÍSLUŠNÝM  
 4. PŘÍLOŽENÝ OŠ KLADY OŠ KLADY JE KUPNĚ KVALITOU S PŘÍSLUŠNÝM  
 5. PŘÍLOŽENÝ OŠ KLADY OŠ KLADY JE KUPNĚ KVALITOU S PŘÍSLUŠNÝM  
 6. PŘÍLOŽENÝ OŠ KLADY OŠ KLADY JE KUPNĚ KVALITOU S PŘÍSLUŠNÝM  
 7. PŘÍLOŽENÝ OŠ KLADY OŠ KLADY JE KUPNĚ KVALITOU S PŘÍSLUŠNÝM  
 8. PŘÍLOŽENÝ OŠ KLADY OŠ KLADY JE KUPNĚ KVALITOU S PŘÍSLUŠNÝM  
 9. PŘÍLOŽENÝ OŠ KLADY OŠ KLADY JE KUPNĚ KVALITOU S PŘÍSLUŠNÝM  
 10. PŘÍLOŽENÝ OŠ KLADY OŠ KLADY JE KUPNĚ KVALITOU S PŘÍSLUŠNÝM

INVESTOR: DOPRAVNÍ PODNIK hl.m. PRAHY  
 Sokolovská 217/42, 190 22, Praha 9

GENERÁLNÍ PROJEKTANT: BLACKBACK s.r.o.  
 Podkovařská 800/6, Praha 9  
 IČ: 24763071, DIČ: CZ24763071  
 www.blackback.cz

PROJEKTANT ČÁSTI: BLACKBACK s.r.o.

GENERÁLNÍ DODAVATEL STAVBY: FRONTIER TECHNOLOGIES s.r.o.  
 Na Hroudě 2149/19, 100 00 Praha 10

AUTOR: [REDACTED]  
 HLAVNÍ INŽENÝR PROJEKTU: [REDACTED]  
 SPOLUPRÁCE: [REDACTED]

NÁZEV AKCE: ZATEPLENÍ FASÁDY A VÝMĚNA OKEN DEPO ZLIČÍN  
 č. parc. 317/150, k.ú. Třebonice [770353]

ČÍSLO ZAKÁZKY: 23103

STUPEŇ: DOKUMENTACE PRO SPOLEČNÉ UZEMNÍ A STAVEBNÍ ŘÍZENÍ

DÍL: 01 DOKUMENTACE STAVĚNÍHO OBJEKTU  
 DÍLČÍ ČLENĚNÍ: D.1.1 ARCHITECTONICKO-STAVEBNÍ ČÁST

NÁZEV VÝKRESU: POHLED SEVERNÍ STÁVAJÍCÍ STAV

OPRAVA: [REDACTED]

datum tisku	02/2024	číslo výkresu	číslo paré
mřítko	1:100	D.1.1.11	
revize	ROD		
objekt (SO)			