

stavba: Nová plavecká hala Litvínov

Datum : 12.02.2026

Vypracoval :

Popis změny a její účel :**Revize Odbavovacího systému:****Odůvodnění změnového listu č. 74**

Na základě jednání mezi dodavatelem, který je současně projektantem stavebního objektu odbavovacího systému, a investorem došlo k uplatnění dodatečných požadavků investora na revizi projektové dokumentace.

Důvody revize projektové dokumentace jsou následující:

aktualizace projektu v souladu s nově platnými normami a předpisy,

aktualizace původního projektu, který je přibližně 8 let starý, přičemž v mezidobí došlo k významnému technologickému vývoji v oblasti odbavovacích systémů,

rozšíření odbavovacího systému o ovládání vybraných dveří za účelem zajištění efektivnějšího a bezpečnějšího provozu objektu,

rozšíření funkcionalit systému pro veřejnost, zejména o možnost bezobslužného odbavení zákazníků bazénu,

změna systému vstupního turniketu tak, aby byl zajištěn bezpečný vstup do objektu a minimalizováno riziko neoprávněných vstupů.

Podrobnosti jsou uvedeny v aktualizované projektové dokumentaci, která tvoří přílohu tohoto změnového listu.

Rozšíření odbavovacího systému má rovněž dopad na harmonogram (HMG) dokončení díla, a to z důvodu podstatného navýšení rozsahu dodávky. Nové řešení systému má návaznost i na ostatní profese a dodávky, přičemž klade zvýšené nároky na koordinaci ze strany generálního dodavatele.

Dopad do HMG stavby:

- ano, podstatně vyšší rozsahu dodávky odbavovacího systému - tím pádem i vyšší požadavky na elektro připojení, datové připojení. Bude řešeno v dodatku č.12.

Popis položky	MJ	počet MJ	Kč/MJ	cena celkem	Poznámka
Změny - VCP	kpl	1	3 407 496,23	3 407 496,23 Kč	
Změny - MNP	kpl	1	-960 161,24	- 960 161,24 Kč	
cena celkem bez DPH				2 447 334,99 Kč	

Vypracoval :



Datum :

Podpis:



Ing.

Za TDS:

Datum :

Podpis:

Ing.

Za AD:

Datum :

Podpis:

Rösler
rosler,
trum.cz

Za objednatele:

Datum :

Podpis:

local
-01000

KRYCÍ LIST SOUPISU PRACÍ

metrostav CZ

Stavba:

Příloha č.10 ZD_Soupis prací_2024_05_09

Objekt:

00 - Nová plavecká hala L...

Soupis:

ZL74 - Změnový list 74 Platební odbavovací systém

KSO:

Místo:

Zadavatel:

Zhotovitel:

Projektant:

Zpracovatel:

Poznámka:

CC-CZ:

Datum:

IČ:

DIČ:

IČ:

DIČ:

IČ:

DIČ:

IČ:

DIČ:

Materiál				2 414 970,28
Montáž				32 364,71
Cena bez DPH				2 447 334,99
DPH základní	Základ daně	Sazba daně		Výše daně
snížená	2 447 334,99	21,00%		513 940,35
	0,00	12,00%		0,00
Cena s DPH		v CZK		2 961 275,34

Projektant

Zpracovatel

Datum a podpis:

Razítko

Datum a podpis:

Razítko

Objednavatel

Zhotovitel

Datum a podpis:

Razítko

Datum a podpis:

Razítko

Stavba:

Příloha č.10_ZD_Soupis prací_2024_05_09

Objekt:

00 - Nová plavecká hala L...

Soupis:

ZL74 - Změnový list 74 Platební odbavovací systém

Místo:

Datum:

Zadavatel:

Projektant:

Zhotovitel:

Zpracovatel:

PČ	Typ	Kód	Popis	MJ	Množství	J. materiál [CZK]	J. montáž [CZK]	Cena celkem [CZK]	Cenová soustava
Náklady soupisu celkem								2 447 334,990	
D	D1		Odbavovací a platební systém					2 447 334,990	
D	D2		Vybavení 1NP					69 377,420	
D	D4		Dodávka serveru + řídicího systému - místnost 1.33 Serverovna					12 222,420	
1	K	Pol30	19" RACK jednodílný 42U 800X1000mm	ks	-1,000	21 204,000	9 227,080	-30 431,080	dle SOD
	PP		19" RACK jednodílný 42U 800X1000mm						
2	K	NP1	19" RACK jednodílný 12U 600mm	ks	1,000	16 790,000	4 025,000	20 815,000	nová položka
	PP		19" RACK jednodílný 12U 600mm						
3	K	NP2	Optický převodní SM 9/125	ks	6,000	2 719,750	920,000	21 838,500	nová položka
	PP		Optický převodní SM 9/125						
D	D4a		Objednávkový přivolávací systém pro bufet					57 155,000	
4	K	NP3	Centrální jednotka	ks	1,000	22 540,000	2 875,000	25 415,000	nová položka
	PP		Centrální jednotka						
5	K	NP4	Přivolávací tagy - puk	ks	30,000	1 058,000	0,000	31 740,000	dle SOD
	PP		Přivolávací tagy - puk						
D	D6		Vybavení 2NP					2 228 039,180	
6	K	Pol43	Sensorová průchozí zábrana typu Speedgate GB-311-1060S s dvoukřídlými zábranami vybavena senzory pro identifikace směru procházející osoby, automaticky vyhodnocující neoprávněný průchod, cyklus otevření/zavření max 0,3 sec, - rozšíření šířka průchodu 900	ks	1,000	215 870,400	53 823,300	269 693,700	dle SOD
	PP		Sensorová průchozí zábrana typu Speedgate GB-311-1060S s dvoukřídlými zábranami vybavena senzory pro identifikace směru procházející osoby, automaticky vyhodnocující neoprávněný průchod, cyklus otevření/zavření max 0,3 sec, - rozšíření šířka průchodu 900mm, paník provedení, připojení na EPS a ovládací panel, provedení broušená nerez AISI304, výpné ESG sklo						
7	K	Pol44	Vestavný modul rozšíření průchozí zábrany - jednotka pro odběr náramků, vybavena vstupním a výstupním integrovaným terminálem, bezpečnostní mechanismus odebrání náramku, zabezpečení proti zneužití a vyháčkování, kapacita zásobníku min. 450 náramků, odvětr	ks	1,000	92 932,800	22 571,940	115 504,740	dle SOD
	PP		Vestavný modul rozšíření průchozí zábrany - jednotka pro odběr náramků, vybavena vstupním a výstupním integrovaným terminálem, bezpečnostní mechanismus odebrání náramku, zabezpečení proti zneužití a vyháčkování, kapacita zásobníku min. 450 náramků, odvětrání, vyhodnocení typu vstupního a nastavitelné režimy odebrání náramku, provedení kartáčovaná nerez, spolupráce se zámkovým systémem, integrované řízení pro turniket a branku pro komplexní průchod						
8	K	Pol45	Vestavný modul snímače vstupenek s grafickou signalizací	ks	1,000	19 152,000	6 459,680	25 611,680	dle SOD
	PP		Vestavný modul snímače vstupenek s grafickou signalizací						
9	K	Pol46	Zálohovaný napájecí zdroj 24VDC/10A, včetně akumulátorů	ks	1,000	8 892,000	4 326,930	13 218,930	dle SOD
	PP		Zálohovaný napájecí zdroj 24VDC/10A, včetně akumulátorů						
D	D6a		Řízený vstup ACS 2.25 - kabina ZTP					68 632,000	
10	K	NP5	Exteriérový snímač, kompaktní provedení, LED a zvuková signalizace	ks	2,000	9 890,000	920,000	21 620,000	nová položka
	PP		Exteriérový snímač, kompaktní provedení, LED a zvuková signalizace						
11	K	NP6	Řídicí jednotka ovládání přístupového bodu - ACS controller	ks	2,000	17 020,000	1 380,000	36 800,000	nová položka
	PP		Řídicí jednotka ovládání přístupového bodu - ACS controller						
12	K	NP7	Elektromagnetický bezpečnostní zámek, nouzové otevření ovládáno EPOS, nízkopříkonový, požární	ks	2,000	2 691,000	920,000	7 222,000	nová položka
	PP		Elektromagnetický bezpečnostní zámek, nouzové otevření ovládáno EPOS, nízkopříkonový, požární						
13	K	NP8	Zálohovaný napájecí zdroj 12VDC, včetně akumulátorů	ks	1,000	2 070,000	920,000	2 990,000	nová položka
	PP		Zálohovaný napájecí zdroj 12VDC, včetně akumulátorů						
D	D6b		Automatická pokladna s výdejem náramků					867 560,000	
14	K	NP9	Multifunkční kiosek umožňující automatizovaný prodej vstupného a následný výdej náramků ze zásobníků.	ks	1,000	858 820,000	8 740,000	867 560,000	nová položka

PČ	Typ	Kód	Popis	MJ	Množství	J. materiál [CZK]	J. montáž [CZK]	Cena celkem [CZK]	Cenová soustava
			<p>Multifunkční kiosek umožňující automatizovaný prodej vstupného a následný výdej náramků ze zásobníků.</p> <p>Základná funkce</p> <ul style="list-style-type: none"> •Prodejní automat s výdejem náramků •Informační terminál pro abonenty k zjištění zůstatku abonentských elektronických e-peněženek •Informační terminál pro kontrolu vydaných náramků •Funkce doplnění finančních prostředků na účet abonenta prostřednictvím bezhotovostní platby kartovým terminálem <p>Fyzická specifikace</p> <ul style="list-style-type: none"> •Grafické rozhraní dotykovým terminálem s úhlopříčkou min. 26" •Tiskárna dokladů •Možnost vestavy platebního kartového terminálu Ingenico SELF2000/4000 •Snímač bezkontaktních médií – abonentní e-peněženky a ostatní identifikátory použité v systému •Technologie RFID – Mifare Classic, Desfire, NFC •Snímač QR/Barcode pro vouchery a poukázky •Interní záložní zdroj pro min 15 minut chodu •Tři zásobníky náramků s možností použití různých barevných variant pro rozlišení návštěvníků •Kapacita zásobníků 146 náramků •Celková kapacita stroje max 438 náramků •Interní diagnostika a dálková správa 						
D		D6c	Doplatková pokladna - automat pro realizaci doplatků					256 910,000	
15	K	NP10	Platební terminál pro realizaci doplatků - automatická pokladna pro příjem plateb prostřednictvím bankovních karet	ks	1,000	249 435,000	7 475,000	256 910,000	nová položka
			<p>Platební terminál pro realizaci doplatků - automatická pokladna pro příjem plateb prostřednictvím bankovních karet</p> <ul style="list-style-type: none"> •Realizace plateb za služby a konzumaci <p>Platební terminál pro realizaci doplatků - automatická pokladna pro příjem plateb prostřednictvím bankovních karet</p> <ul style="list-style-type: none"> •Realizace plateb za služby a konzumaci •Informační terminál pro abonenty k zjištění zůstatku abonentských elektronických e-peněženek •Funkce doplnění finančních prostředků na účet abonenta prostřednictvím bezhotovostní platby kartovým terminálem <p>Fyzická specifikace</p> <ul style="list-style-type: none"> •Grafické rozhraní dotykovým terminálem s úhlopříčkou min. 24" •Tiskárna dokladů •Možnost vestavy platebního kartového terminálu Ingenico SELF2000/4000 •Snímač bezkontaktních médií – abonentní e-peněženky a ostatní identifikátory použité v systému •Technologie RFID – Mifare Classic, Desfire, NFC •Interní záložní zdroj pro min 15 minut chodu •Interní diagnostika a dálková správa 						
D		D9	Informační terminály : IT1 - 2.12, IT2 - 2.44					41 191,130	
16	K	Pol53	Interaktivní dotykový infotermínál - informace o čísle skříně, čase a platbách či doplatcích, Ethernet rozhraní, napájení 12-24VDC	ks	1,000	30 552,000	8 829,390	39 381,390	dle SOD
			Interaktivní dotykový infotermínál - informace o čísle skříně, čase a platbách či doplatcích, Ethernet rozhraní, napájení 12-24VDC						
17	K	Pol28	Zálohovaný napájecí zdroj 12VDC/2A, včetně akumulátorů	ks	-2,000	2 052,000	1 528,130	-7 160,260	dle SOD
			Zálohovaný napájecí zdroj 12VDC/2A, včetně akumulátorů						
18	K	NP11	PoE napájecí modul	ks	3,000	2 070,000	920,000	8 970,000	nová položka
			PoE napájecí modul						
D		D11	Přestupní zóna Bazén/Venkovní areál . B1,B2 - Terasa 2.48					-247 662,140	
19	K	Pol54	BS-181-1090/S02 Motorová obousměrná branka pro průchod imobilních občanů, š. průchodu 900mm, provedení kartáčovaná nerez, výplň sklo, výška 1050mm, antipanic mechanismus	ks	-2,000	71 626,200	19 295,250	-181 842,900	dle SOD
			BS-181-1090/S02 Motorová obousměrná branka pro průchod imobilních občanů, š. průchodu 900mm, provedení kartáčovaná nerez, výplň sklo, výška 1050mm, antipanic mechanismus						
20	K	Pol46	Zálohovaný napájecí zdroj 24VDC/10A, včetně akumulátorů	ks	-1,000	8 892,000	4 326,930	-13 218,930	dle SOD
			Zálohovaný napájecí zdroj 24VDC/10A, včetně akumulátorů						
21	K	Pol55	Venkovní snímač čipů	ks	-2,000	9 804,000	3 139,530	-25 887,060	dle SOD
			Venkovní snímač čipů						
22	K	Pol56	Nerezová konzole pro uchycení snímače pro branky	ks	-2,000	1 482,000	858,850	-4 681,700	dle SOD
			Nerezová konzole pro uchycení snímače pro branky						
23	K	Pol57	Řídicí jednotka ovládání přístupového bodu - ACS controller	ks	-1,000	16 872,000	5 159,550	-22 031,550	dle SOD
			Řídicí jednotka ovládání přístupového bodu - ACS controller						
D		D11a	Přestupní zóna Bazén/Venkovní areál , nová konfigurace					305 359,500	
24	K	NP12	Sensorová průchozí zábrana s dvoukřídlymi zábranami vybavena sensory pro identifikace směru procházející osoby AISI304	ks	1,000	239 924,500	7 475,000	247 399,500	nová položka
			Sensorová průchozí zábrana s dvoukřídlymi zábranami vybavena sensory pro identifikace směru procházející osoby, automaticky vyhodnocující neoprávněný průchod, šířka průchodu softwarově ovládaná, panik provedení, připojení na EPS a ovládací panel, provedení broušená nerez AISI304, šířka průchodu 900mm s adaptivní šířkou, outdoor provedení						
25	K	NP13	Napájecí zdroj 24VDC/10A, PELV	ks	1,000	9 890,000	1 380,000	11 270,000	nová položka
			Napájecí zdroj 24VDC/10A, PELV						
26	K	NP14	Vestavný modul snímače vstupenek s grafickou signalizací	ks	2,000	19 320,000	2 070,000	42 780,000	nová položka
			Vestavný modul snímače vstupenek s grafickou signalizací						
27	K	NP17	Doplňkové vymezovací zábradlí, provedení broušená nerez AISI316	ks	2,000	1 495,000	460,000	3 910,000	nová položka

PČ	Typ	Kód	Popis	MJ	Množství	J. materiál [CZK]	J. montáž [CZK]	Cena celkem [CZK]	Cenová soustava
	PP		Doplňkové vymešovaci zábradlí, provedení broušená nerez AISI316						
D	D13		Vstup / Výstup Venkovní koupaliště					-325 502,360	
28	K	Pol60	Vstupní třípodový turniket, motorová pohonná jednotka, jednosměrný provoz, bezpečnostní momentová pojistka, paniková funkce aktivovatelná z ovládacího panelu nebo EZS konstrukce - kartáčovaná nerez, bez vodícího zábradlí, integrované řízení pohonu, dynamii	ks	-1,000	88 452,600	24 720,710	-113 173,310	dle SOD
	PP		Vstupní třípodový turniket, motorová pohonná jednotka, jednosměrný provoz, bezpečnostní momentová pojistka, paniková funkce aktivovatelná z ovládacího panelu nebo EZS konstrukce - kartáčovaná nerez, bez vodícího zábradlí, integrované řízení pohonu, dynamická regulace rychlosti průchodu, funkce nakročení ramene po nastavenou dobu, možnost řízení skupinového průchodu, možnost ovl. tl. panelem z recepce						
29	K	Pol46	Zálohovaný napájecí zdroj 24VDC/10A, včetně akumulátorů	ks	-1,000	8 892,000	4 326,930	-13 218,930	dle SOD
	PP		Zálohovaný napájecí zdroj 24VDC/10A, včetně akumulátorů						
30	K	Pol61	Kombinovaný snímač vstupenek BARcode a Mifare - čipových karet pro abonenty, konzola terminálu upevnění na tělo turniketu velkoplošný snímač s maximálním dosahem 100mm, LED a zvuková signalizace, odolné provedení - pro venkovní užití	ks	-1,000	44 004,000	10 799,480	-54 803,480	dle SOD
	PP		Kombinovaný snímač vstupenek BARcode a Mifare - čipových karet pro abonenty, konzola terminálu upevnění na tělo turniketu velkoplošný snímač s maximálním dosahem 100mm, LED a zvuková signalizace, odolné provedení - pro venkovní užití						
31	K	Pol62	Výstupní vysoký rotační 3-ramenný turniket, jednoduchý průchod, bez motorové pohonné jednotky, jednosměrný provoz, bezpečnostní momentová pojistka, konstrukce - kartáčovaná nerez, bez vodícího zábradlí, výška 2100mm	ks	-1,000	112 404,000	31 902,640	-144 306,640	dle SOD
	PP		Výstupní vysoký rotační 3-ramenný turniket, bez motorové pohonné jednotky, jednosměrný provoz, bezpečnostní momentová pojistka, konstrukce - kartáčovaná nerez, bez vodícího zábradlí, výška 2100mm						
D	D13a		Vstup / Výstup Venkovní koupaliště - nová konfigurace					837 522,000	
32	K	NP18	TR120-2060/D012 - servomotorový celonerezový turniket, dvojitý obousměrný průchod, vestavné šachty pro moduly, celonerezové provedení	ks	1,000	339 940,000	7 475,000	347 415,000	nová položka
	PP		TR120-2060/D012 - servomotorový celonerezový turniket, dvojitý obousměrný průchod, vestavné šachty pro moduly, celonerezové provedení						
33	K	NP19	Zálohovaný napájecí zdroj 24VDC/10A, včetně akumulátorů	ks	2,000	10 810,000	1 380,000	24 380,000	nová položka
	PP		Zálohovaný napájecí zdroj 24VDC/10A, včetně akumulátorů						
34	K	NP20	BR120-2060/S03 - servomotorový celonerezový turniket jednoramenný - branka, jednoduchý, obousměrný průchod	ks	1,000	234 485,000	7 475,000	241 960,000	nová položka
	PP		BR120-2060/S03 - servomotorový celonerezový turniket jednoramenný - branka, jednoduchý, obousměrný průchod						
35	K	NP21	Vestavný modul snímače vstupenek s grafickou signalizací TRITEC	ks	6,000	35 914,500	1 380,000	223 767,000	nová položka
	PP		Vestavný modul snímače vstupenek s grafickou signalizací TRITEC, integrované rozhraní pro řízení turniketu a branky pro komplexní průchod dle typu vstupního, velkoplošné snímaní, dosah dle média 50-100mm, snímaní QR+barcode jak z média tak z telefonu, podpora kompletní řady Mifare, LCD panel Sunlight Readable 800 NITS min						
D	D14		Parkovací systém					-3 868,090	
D	D18		Automatizovaný pokladní systém					-145 777,030	
36	K	Pol66	Platební automat pro platbu parkovného příjem mincí, bankovek, možnost zakoupení abonentského kreditu, Ethernet rozhraní pro komunikaci se systémem, 4 zásobníky bankovek, 4-7 zásobníků mincí, schopnost pracovat ve dvou měnách, trezorové provedení schránek	ks	-1,000	353 400,000	84 477,030	-437 877,030	dle SOD
	PP		Platební automat pro platbu parkovného příjem mincí, bankovek, možnost zakoupení abonentského kreditu, Ethernet rozhraní pro komunikaci se systémem, 4 zásobníky bankovek, 4-7 zásobníků mincí, schopnost pracovat ve dvou měnách, trezorové provedení schránek na hotovost, možnost napojení do EZS, kotvení na betonové patky						
37	K	NP22	Platební terminál pro prodej vstupenek, platbu parkovného a realizaci doplatek - automatická pokladna pro příjem plateb prostřednictvím bankovních karet	ks	1,000	282 900,000	9 200,000	292 100,000	nová položka

PČ	Typ	Kód	Popis	MJ	Množství	J. materiál [CZK]	J. montáž [CZK]	Cena celkem [CZK]	Cenová soustava
			Platební terminál pro prodej vstupenek, platbu parkovného a realizaci doplatek - automatická pokladna pro příjem plateb prostřednictvím bankovních karet •Realizace plateb za služby a konzumaci •Informační terminál pro abonenty k zjištění zůstatku abonentů elektronických e-penězů •Funkce doplnění finančních prostředků na účet abonenta prostřednictvím bezhotovostní platby kartovým terminálem Fyzická specifikace •Grafické rozhraní dotykovým terminálem s úhlopříčkou min. 24" Sunlight readable 1200NITS •Tiskárna dokladů •Velkokapacitní tiskárna pro tisk vstupenek •Sčítač QR/Barcode pro vouchery a poukázky, parkovací listy •Možnost vestavy platebního kartového terminálu Ingenico SELF2000/4000 •Sčítač bezkontaktních médií – abonentní e-peněženky a ostatní identifikatory použité v systému •Technologie RFID – Mifare Classic, Desfire, NFC •Interní zdroj pro min 15 minut chodu •Interní diagnostika a dálková správa						
	D	D19	Dodávka informačního LED velkoplošného aktivního panelu parkoviště					33 739,940	
38	K	Pol67	Informační LED panel, textový dvouřádkový, výška znaku 110mm	ks	-1,000	33 778,000	10 601,560	-44 379,560	dle SOD
	PP		Informační LED panel, textový dvouřádkový, výška znaku 110mm						
39	K	NP23	Informační LED panel, textový dvouřádkový, výška znaku 110mm, oboustranný	ks	1,000	54 774,500	2 990,000	57 764,500	nová položka
	PP		Informační LED panel, textový dvouřádkový, výška znaku 110mm, oboustranný						
40	K	NP24	Sloupek pro montáž displeje	ks	1,000	12 880,000	7 475,000	20 355,000	nová položka
	PP		Sloupek pro montáž displeje						
	D	D19a	Rozšiřující modul vjezd + výjezd - identifikace SPZ					108 169,000	
41	K	NP25	Sloupek pro uchycení kamery	ks	2,000	4 600,000	977,500	11 155,000	nová položka
	PP		Sloupek pro uchycení kamery						
42	K	NP26	Inteligentní kamera + licence rozpoznání SPZ	ks	2,000	40 974,500	2 070,000	86 089,000	nová položka
	PP		Inteligentní kamera + licence rozpoznání SPZ						
43	K	NP27	Parkovací zábrana - výška max. 60 cm, konstrukce z ocelové trubky o průměru max. 76 mm.	ks	2,000	4 485,000	977,500	10 925,000	nová položka
	PP		Parkovací zábrana - výška max. 60 cm, konstrukce z ocelové trubky o průměru max. 76 mm.						
	D	D20	Vybavení 3NP					60 851,070	
	D	D22	Řízený vstup ACS Bazén/Wellness - D1,D2,D3,D4					22 059,810	
44	K	Pol57	Řídicí jednotka ovládání přístupového bodu - ACS controller	ks	1,000	16 872,000	5 159,550	22 031,550	dle SOD
	PP		Řídicí jednotka ovládání přístupového bodu - ACS controller						
45	K	Pol70	Elektromagnetický bezpečnostní zámek, nouzové otevírání ovládáno EPOS, nízkopřikonový, požární	ks	1,000	2 667,400	1 656,050	4 323,450	dle SOD
	PP		Elektromagnetický bezpečnostní zámek, nouzové otevírání ovládáno EPOS, nízkopřikonový, požární						
46	K	Pol58	Zálohovaný napájecí zdroj 12VDC, včetně akumulátorů	ks	1,000	2 052,000	1 528,130	3 580,130	dle SOD
	PP		Zálohovaný napájecí zdroj 12VDC, včetně akumulátorů						
47	K	Pol71	Požární nouzové tlačítko	ks	-4,000	1 003,000	965,830	-7 875,320	dle SOD
	PP		Požární nouzové tlačítko						
	D	D23	Informační terminál : IT3 - 3.13					38 791,260	
48	K	Pol53	Interaktivní dotykový infotermínál - informace o čísle skříně, čase a platbách či doplácích, Ethernet rozhraní, napájení 12-24VDC	ks	1,000	30 552,000	8 829,390	39 381,390	dle SOD
	PP		Interaktivní dotykový infotermínál - informace o čísle skříně, čase a platbách či doplácích, Ethernet rozhraní, napájení 12-24VDC						
49	K	Pol28	Zálohovaný napájecí zdroj 12VDC/2A, včetně akumulátorů	ks	-1,000	2 052,000	1 528,130	-3 580,130	dle SOD
	PP		Zálohovaný napájecí zdroj 12VDC/2A, včetně akumulátorů						
50	K	NP28	PoE napájecí modul	ks	1,000	2 070,000	920,000	2 990,000	nová položka
	PP		PoE napájecí modul						
	D	D26	Software + oživení					19 895,000	
	D	D27	Dodávka SW					19 895,000	
51	K	NP29	SW modul pro automatizovaný prodej náramků	ks	1,000	14 720,000	5 175,000	19 895,000	nová položka
	PP		SW modul správa systému, konfigurace produktů						
	D	D29	Kabeláž a hrubá montáž					73 040,410	
	D	D30	Datové rozvody					73 040,410	
52	K	Pol97	kabel F/FTP PiMF Cat.6a 500MHz,LSOH	m	393,000	21,660	34,800	22 188,780	dle SOD
	PP		kabel F/FTP PiMF Cat.6a 500MHz,LSOH						
53	K	Pol98	Keystone modul RJ45 stíněný ,Cat6 samořezný	ks	11,000	0,000	135,280	1 488,080	dle SOD
	PP		Keystone modul RJ45 stíněný ,Cat6 samořezný						
54	K	Pol99	protokoly o měření dat. Kabeláže	ks	11,000	0,000	137,700	1 514,700	dle SOD
	PP		protokoly o měření dat. Kabeláže						
55	K	Pol100	Měření datové trasy	ks	11,000	0,000	206,550	2 272,050	dle SOD
	PP		Měření datové trasy						
56	K	NP30	Kabel SM 8x9/125 univerzální fo A/I-BH, gelový	m	280,000	25,300	25,300	14 168,000	nová položka
	PP		Kabel SM 8x9/125 univerzální fo A/I-BH, gelový						
57	K	NP31	Optická kazeta kompletní Coming	ks	24,000	276,000	138,000	9 936,000	nová položka
	PP		Optická kazeta kompletní Coming						
58	K	NP32	Spojka duplex LC SM	ks	24,000	64,400	138,000	4 857,600	nová položka
	PP		Spojka duplex LC SM						

PČ	Typ	Kód	Popis	MJ	Množství	J. materiál [CZK]	J. montáž [CZK]	Cena celkem [CZK]	Cenová soustava
59	K	NP33	Pigtail LC SM 09/125 2m	ks	24,000	82,800	138,000	5 299,200	nová položka
	PP		Pigtail LC SM 09/125 2m						
60	K	NP34	Svar optického vlákna	ks	24,000	0,000	333,500	8 004,000	nová položka
	PP		Svar optického vlákna						
61	K	NP35	Měření optické trasy	ks	12,000	0,000	276,000	3 312,000	nová položka
	PP		Měření optické trasy						

KB Litvínov		Původní rozsah						Změny	Nový rozsah						Rozdíl počtu	
Platební odbavovací systém								Platební odbavovací systém								
č.p	ozn.	Název	Mj	Počet	Materiál	Materiál celkem	Montáž celkem	Název	Mj	Počet	Materiál	Materiál celkem	Montáž	Montáž celkem	Počet	
				CZK	CZK	CZK	CZK					CZK	CZK	CZK	CZK	
Odbavovací a platební systém								Odbavovací a platební systém								
Vybavení 1NP								Vybavení 1NP								
<i>DT Docházkový systém zaměstnanců místnost 1.05 Chodba</i>								<i>DT Docházkový systém zaměstnanců místnost 1.05 Chodba</i>								
1		Docházkový infoterminál, Ethernet rozhraní, napájení 12-24VDC	ks	1,00	22 650,00	22 650,00	1 800,00	1 800,00	1 800,00	1 800,00	22 650,00	22 650,00	1 800,00	1 800,00	0,00	
2		Zálohovaný napájecí zdroj 12VDC/2A, včetně akumulátorů	ks	1,00	1 800,00	1 800,00	800,00	800,00	800,00	800,00	1 800,00	1 800,00	800,00	800,00	0,00	
3		Čipový přívěšek - různé barevné provedení, evid. médium pro zaměstnance	ks	0,00	45,00	0,00	0,00	0,00	0,00	0,00	45,00	0,00	0,00	0,00	0,00	
<i>SRV Dodávka serveru + řídicího systému - místnost 1.33 Serverovna</i>								<i>SRV Dodávka serveru + řídicího systému - místnost 1.33 Serverovna</i>								
4		Server vstupenkového a pokladního systému, OS Win SRV 2016, MS SQL	ks	1,00	67 600,00	67 600,00	5 600,00	5 600,00	5 600,00	5 600,00	67 600,00	67 600,00	5 600,00	5 600,00	0,00	
5	DR	19" RACK jednodílný 42U 800X1000mm	ks	1,00	18 600,00	18 600,00	3 500,00	3 500,00	3 500,00	3 500,00	18 600,00	18 600,00	3 500,00	3 500,00	-1,00	
6																
7		Aktivní prvky LAN POE 10/100/1000, 24 PORT	ks	3,00	14 800,00	44 400,00	1 200,00	3 600,00	3 600,00	3 600,00	14 800,00	44 400,00	1 200,00	3 600,00	0,00	
8																
9		Patch panel 24 portů Cat.6a	ks	3,00	1 900,00	5 700,00	800,00	2 400,00	2 400,00	2 400,00	1 900,00	5 700,00	800,00	2 400,00	0,00	
10		Vyřazovací panel	ks	4,00	800,00	3 200,00	800,00	3 200,00	3 200,00	3 200,00	800,00	3 200,00	800,00	3 200,00	0,00	
11		Router pro připojení do internetu ADSL nebo WAN	ks	1,00	4 500,00	4 500,00	600,00	600,00	600,00	600,00	4 500,00	4 500,00	600,00	600,00	0,00	
12		UPS serveru, provedení rack, extended run 1500VA, záloha cca 1 hodina	ks	1,00	19 800,00	19 800,00	1 200,00	1 200,00	1 200,00	1 200,00	19 800,00	19 800,00	1 200,00	1 200,00	0,00	
<i>K Pokladny : K6 - Letní bufet 1.26 , K7 - Půjčovna 1.52</i>								<i>K Pokladny : K6 - Letní bufet 1.26 , K7 - Půjčovna 1.52</i>								
13		PC pokladna s OS W10 a dotykovou obrazovkou, obrazovka 15"	ks	2,00	33 600,00	67 200,00	550,00	1 100,00	1 100,00	1 100,00	33 600,00	67 200,00	550,00	1 100,00	0,00	
14		Zálohový zdroj k PC/serveru	ks	2,00	4 400,00	8 800,00	250,00	500,00	500,00	500,00	4 400,00	8 800,00	250,00	500,00	0,00	
15		Alfanumerický displej, 2x20 znaků	ks	2,00	3 520,00	7 040,00	250,00	500,00	500,00	500,00	3 520,00	7 040,00	250,00	500,00	0,00	
16		Pokladní zásuvka, ovládání 24V z tiskárny, provedení EUROkazeta fliptop s ovládacími uzamykatelnou kazetou, ovládání a registrace kazety ze SW	ks	2,00	7 380,00	14 760,00	250,00	500,00	500,00	500,00	7 380,00	14 760,00	250,00	500,00	0,00	
17		Paragonová termotiskárna s řezačkou papíru	ks	2,00	9 300,00	18 600,00	250,00	500,00	500,00	500,00	9 300,00	18 600,00	250,00	500,00	0,00	
18		Snímač bezkontaktní čipů k PC pokladně	ks	2,00	6 800,00	13 600,00	250,00	500,00	500,00	500,00	6 800,00	13 600,00	250,00	500,00	0,00	
19		Tiskárna účtů typu faktura A4, LAN	ks	0,00	4 300,00	0,00	250,00	0,00	0,00	0,00	4 300,00	0,00	250,00	0,00		
20		Snímač Barcode k PC pokladně	ks	1,00	5 350,00	5 350,00	250,00	250,00	250,00	250,00	5 350,00	5 350,00	250,00	250,00	0,00	
21																
22																
Vybavení 2NP								Vybavení 2NP								
23	SG1	Sensorová průchozí zábrana typu Speedgate GB-311-1060S s dvoukřídlými zábranami vybavena senzory pro identifikaci směru procházející osoby, automaticky vyhodnocující neoprávněný průchod, cyklus otevření/zavření max 0,3 sec. - rozšíření šířka průchodu 900mm, panik provedení, připojení na EPS a ovládací panel, provedení broušená nerez AISI304, výměn ESG sklo	ks	1,00	189 360,00	189 360,00	6 500,00	6 500,00	6 500,00	6 500,00	189 360,00	189 360,00	6 500,00	13 000,00	1,00	
24		Vestavný modul snímače vstupenek - jednotka pro odběr náramků, vybavena vstupním a výstupním integrovaným terminálem, bezpečnostní mechanismus odebrání náramku, zabezpečení proti zneužití a vyháčkování, kapacita zásobníku min. 450 náramků, odvětrání, vyhodnocení typu vstupního a nastavitelné režimy odebrání náramku, provedení kartáčovaná nerez, spolupráce se zámkovým systémem, integrované řízení pro turniket a branku pro komplexní průchod	ks	1,00	81 520,00	81 520,00	2 600,00	2 600,00	2 600,00	2 600,00	81 520,00	81 520,00	2 600,00	5 200,00	1,00	
25		Vestavný modul snímače vstupenek s grafickou signalizací	ks	1,00	16 800,00	16 800,00	1 800,00	1 800,00	1 800,00	1 800,00	16 800,00	16 800,00	1 800,00	3 600,00	1,00	
26		Zálohovaný napájecí zdroj 24VDC/10A, včetně akumulátorů	ks	1,00	7 800,00	7 800,00	1 800,00	1 800,00	1 800,00	1 800,00	7 800,00	7 800,00	1 800,00	3 600,00	1,00	
23																
24																
25																
26																
<i>K Hlavní Pokladny : K1, K2 - Recepce 2.08</i>								<i>K Hlavní Pokladny : K1, K2 - Recepce 2.08</i>								
27		PC pokladna s OS W10 a dotykovou obrazovkou, obrazovka 15"	ks	2,00	33 650,00	67 300,00	550,00	1 100,00	1 100,00	1 100,00	33 650,00	67 300,00	550,00	1 100,00	0,00	
28		Zálohový zdroj k PC/serveru	ks	2,00	4 400,00	8 800,00	250,00	500,00	500,00	500,00	4 400,00	8 800,00	250,00	500,00	0,00	
29		Alfanumerický displej, 2x20 znaků	ks	2,00	3 520,00	7 040,00	250,00	500,00	500,00	500,00	3 520,00	7 040,00	250,00	500,00	0,00	
30		Pokladní zásuvka, ovládání 24V z tiskárny, provedení EUROkazeta fliptop s ovládacími uzamykatelnou kazetou, ovládání a registrace kazety ze SW	ks	2,00	7 380,00	14 760,00	250,00	500,00	500,00	500,00	7 380,00	14 760,00	250,00	500,00	0,00	
31		Paragonová termotiskárna s řezačkou papíru	ks	2,00	9 300,00	18 600,00	250,00	500,00	500,00	500,00	9 300,00	18 600,00	250,00	500,00	0,00	
32		Snímač bezkontaktní čipů k PC pokladně	ks	2,00	6 800,00	13 600,00	250,00	500,00	500,00	500,00	6 800,00	13 600,00	250,00	500,00	0,00	

KB Litvínov		Původní rozsah						Změny	Nový rozsah						Rozdíl počtu	
Platební odbavovací systém								Platební odbavovací systém								
č.p	ozn.	Název	Mj	Počet	Materiál	Materiál celkem	Montáž celkem	Název	Mj	Počet	Materiál	Materiál celkem	Montáž	Montáž celkem	Počet	
				CZK	CZK	CZK	CZK					CZK	CZK	CZK	CZK	
Odbavovací a platební systém								Odbavovací a platební systém								
Vybavení 1NP								Vybavení 1NP								
<i>DT Docházkový systém zaměstnanců místnost 1.05 Chodba</i>								<i>DT Docházkový systém zaměstnanců místnost 1.05 Chodba</i>								
1		Docházkový infoterminál, Ethernet rozhraní, napájení 12-24VDC	ks	1,00	22 650,00	22 650,00	1 800,00	1 800,00	1 800,00	1 800,00	22 650,00	22 650,00	1 800,00	1 800,00	0,00	
2		Zálohovaný napájecí zdroj 12VDC/2A, včetně akumulátorů	ks	1,00	1 800,00	1 800,00	800,00	800,00	800,00	800,00	1 800,00	1 800,00	800,00	800,00	0,00	
3		Čipový přívěšek - různé barevné provedení, evid. médium pro zaměstnance	ks	0,00	45,00	0,00	0,00	0,00	0,00	0,00	45,00	0,00	0,00	0,00	0,00	
<i>SRV Dodávka serveru + řídicího systému - místnost 1.33 Serverovna</i>								<i>SRV Dodávka serveru + řídicího systému - místnost 1.33 Serverovna</i>								
4		Server vstupenkového a pokladního systému, OS Win SRV 2016, MS SQL	ks	1,00	67 600,00	67 600,00	5 600,00	5 600,00	5 600,00	5 600,00	67 600,00	67 600,00	5 600,00	5 600,00	0,00	
5	DR	19" RACK jednodílný 42U 800X1000mm	ks	0,00	18 600,00	0,00	3 500,00	0,00	-1,00	-1,00	18 600,00	18 600,00	3 500,00	3 500,00	1,00	
6		19" RACK jednodílný 12U 600mm	ks	1,00	14 600,00	14 600,00	3 500,00	3 500,00	3 500,00	3 500,00	14 600,00	14 600,00	3 500,00	3 500,00	1,00	
7		Aktivní prvky LAN POE 10/100/1000, 24 PORT	ks	3,00	14 800,00	44 400,00	1 200,00	3 600,00	3 600,00	3 600,00	14 800,00	44 400,00	1 200,00	3 600,00	0,00	
8		Optický převodník SM 9/125	ks	6,00	2 365,00	14 190,00	800,00	4 800,00	4 800,00	4 800,00	2 365,00	14 190,00	800,00	4 800,00	6,00	
9		Patch panel 24 portů Cat.6a	ks	3,00	1 900,00	5 700,00	800,00	2 400,00	2 400,00	2 400,00	1 900,00	5 700,00	800,00	2 400,00	0,00	
10		Vyřazovací panel	ks	4,00	800,00	3 200,00	800,00	3 200,00	3 200,00	3 200,00	800,00	3 200,00	800,00	3 200,00	0,00	
11		Router pro připojení do internetu ADSL nebo WAN	ks	1,00	4 500,00	4 500,00	600,00	600,00	600,00	600,00	4 500,00	4 500,00	600,00	600,00	0,00	
12		UPS serveru, provedení rack, extended run 1500VA, záloha cca 1 hodina	ks	1,00	19 800,00	19 800,00	1 200,00	1 200,00	1 200,00	1 200,00	19 800,00	19 800,00	1 200,00	1 200,00	0,00	
<i>K Pokladny : K6 - Letní bufet 1.26 , K7 - Půjčovna 1.52</i>								<i>K Pokladny : K6 - Letní bufet 1.26 , K7 - Půjčovna 1.52</i>								
13		PC pokladna s OS W10 a dotykovou obrazovkou, obrazovka 15"	ks	2,00	33 600,00	67 200,00	550,00	1 100,00	1 100,00	1 100,00	33 600,00	67 200,00	550,00	1 100,00	0,00	
14		Zálohový zdroj k PC/serveru	ks	2,00	4 400,00	8 800,00	250,00	500,00	500,00	500,00	4 400,00	8 800,00	250,00	500,00	0,00	
15		Alfanumerický displej, 2x20 znaků	ks	2,00	3 520,00	7 040,00	250,00	500,00	500,00	500,00	3 520,00	7 040,00	250,00	500,00	0,00	
16		Pokladní zásuvka, ovládání 24V z tiskárny, provedení EUROkazeta fliptop s ovládacími uzamykatelnou kazetou, ovládání a registrace kazety ze SW	ks	2,00	7 380,00	14 760,00	250,00	500,00	500,00	500,00	7 380,00	14 760,00	250,00	500,00	0,00	
17		Paragonová termotiskárna s řezačkou papíru	ks	2,00	9 300,00	18 600,00	250,00	500,00	500,00	500,00	9 300,00	18 600,00	250,00	500,00	0,00	
18		Snímač bezkontaktní čipů k PC pokladně	ks	2,00	6 800,00	13 600,00	250,00	500,00	500,00	500,00	6 800,00	13 600,00	250,00	500,00	0,00	
19		Tiskárna účtů typu faktura A4, LAN	ks	0,00	4 300,00	0,00	250,00	0,00	0,00	0,00	4 300,00	0,00	250,00	0,00		
20		Snímač Barcode k PC pokladně	ks	1,00	5 350,00	5 350,00	250,00	250,00	250,00	2						

52		Zálohovaný napájecí zdroj 24VDC/10A, včetně akumulátorů	ks	1,00	4 200,00	4 200,00	1 200,00	1 200,00		Zálohovaný napájecí zdroj 24VDC/10A, včetně akumulátorů	ks	0,00	4 200,00	0,00	1 200,00	0,00	-1,00
53		Venkovní snímač čipů	ks	2,00	8 600,00	17 200,00	800,00	1 600,00		Venkovní snímač čipů	ks	0,00	8 600,00	0,00	800,00	0,00	-2,00
54		Nerezová konzole pro uchycení snímače pro branky	ks	2,00	1 300,00	2 600,00	400,00	800,00		Nerezová konzole pro uchycení snímače pro branky	ks	0,00	1 300,00	0,00	400,00	0,00	-2,00
54		Řídící jednotka ovládání přístupového bodu - ACS controller	ks	1,00	14 800,00	14 800,00	1 200,00	1 200,00		Řídící jednotka ovládání přístupového bodu - ACS controller	ks	0,00	14 800,00	0,00	1 200,00	0,00	-1,00
55		Zálohovaný napájecí zdroj 12VDC, včetně akumulátorů	ks	1,00	1 800,00	1 800,00	800,00	800,00		Zálohovaný napájecí zdroj 12VDC, včetně akumulátorů	ks	1,00	1 800,00	1 800,00	800,00	800,00	0,00
										Přístupní zóna Bazén/Venkovní areál , nová konfigurace							
56										Sensorová průchozí zábrana s dvoukřídlými zábranami vybavena sensory pro identifikaci směru procházející osoby, automaticky vyhodnocující neoprávněný průchod, šířka průchodu softwarově ovládaná, panik provedení, připojení na EPS a ovládací panel, provedení broušená nerez AISI304, šířka průchodu 900mm s adaptivní šířkou, outdoor provedení		1,00	208 630,00	208 630,00	6 500,00	6 500,00	1,00
57										Napájecí zdroj 24VDC/10A, PELV		1,00	8 600,00	8 600,00	1 200,00	1 200,00	1,00
58										Vestavný modul snímače vstupenek s grafickou signalizací		2,00	16 800,00	33 600,00	1 800,00	3 600,00	2,00
59										Lopinkové výmězovací zábradlí, provedení broušená nerez AISI316		2,00	1 300,00	2 600,00	400,00	800,00	2,00
	K	Hlavní pokladna K3 Venkovní koupaliště 2.49								Hlavní pokladna K3 Venkovní koupaliště 2.49							
60		PC pokladna s OS W10 a dotykovou obrazovkou, obrazovka 15"	ks	1,00	33 600,00	33 600,00	550,00	550,00		PC pokladna s OS W10 a dotykovou obrazovkou, obrazovka 15"	ks	1,00	33 600,00	33 600,00	550,00	550,00	0,00
61		Zálohový zdroj k PC/serveru	ks	1,00	4 400,00	4 400,00	250,00	250,00		Zálohový zdroj k PC/serveru	ks	1,00	4 400,00	4 400,00	250,00	250,00	0,00
62		Alfanumerický displej, 2x20 znaků	ks	1,00	3 520,00	3 520,00	250,00	250,00		Alfanumerický displej, 2x20 znaků	ks	1,00	3 520,00	3 520,00	250,00	250,00	0,00
63		Pokladní zásuvka, ovládání 24V z tiskárny, provedení EUROkazeta flip-top s odnímatelnou uzamykatelnou kazetou, ovládání a registrace kazety ze SW	ks	1,00	7 380,00	7 380,00	250,00	250,00		Pokladní zásuvka, ovládání 24V z tiskárny, provedení EUROkazeta flip-top s odnímatelnou uzamykatelnou kazetou, ovládání a registrace kazety ze SW	ks	1,00	7 380,00	7 380,00	250,00	250,00	0,00
64		Paragonová termotiskárna s řezačkou papíru	ks	1,00	9 300,00	9 300,00	250,00	250,00		Paragonová termotiskárna s řezačkou papíru	ks	1,00	9 300,00	9 300,00	250,00	250,00	0,00
65		Velkokapacitní tiskárna vstupenek (s čárovým kódem)	ks	1,00	26 800,00	26 800,00	250,00	250,00		Velkokapacitní tiskárna vstupenek (s čárovým kódem)	ks	1,00	26 800,00	26 800,00	250,00	250,00	0,00
66		Snímač bezkontaktní čipů k PC pokladně	ks	1,00	6 800,00	6 800,00	250,00	250,00		Snímač bezkontaktní čipů k PC pokladně	ks	1,00	6 800,00	6 800,00	250,00	250,00	0,00
67		Tiskárna účtů typu faktura A4, LAN	ks	0,00	4 300,00	0,00	250,00	0,00		Tiskárna účtů typu faktura A4, LAN	ks	0,00	4 300,00	0,00	250,00	0,00	0,00
68		Snímač Barcode k PC pokladně	ks	1,00	5 350,00	5 350,00	250,00	250,00		Snímač Barcode k PC pokladně	ks	1,00	5 350,00	5 350,00	250,00	250,00	0,00
69	TP2	Tlačítkový panel pro ruční ovládání turniketů, branek, současně ovládá až 4 zařízení + centrálně aktivuje funkci AntiPanic na turniketech a brankách	ks	1,00	16 840,00	16 840,00	1 200,00	1 200,00		Tlačítkový panel pro ruční ovládání turniketů, branek, současně ovládá až 4 zařízení + centrálně aktivuje funkci AntiPanic na turniketech a brankách	ks	1,00	16 840,00	16 840,00	1 200,00	1 200,00	0,00
		Vstup / Výstup Venkovní koupaliště								Vstup / Výstup Venkovní koupaliště							
70	TI	Vstupní a výstupní turniket, tloušťka povrchové pojistky, jednosměrný provoz, bezpečnostní momentová pojistka, paniková funkce aktivovatelná z ovládacího panelu nebo EZS konstrukce - kartáčovaná nerez, bez vodičích zábradlí, integrované řízení pohonu, dynamická regulace rychlosti průchodu, funkce nakročení ramene po nastavenou dobu, možnost řízení skupinového průchodu, možnost ovl. tl. panelem z recepcce	ks	1,00	79 630,00	79 630,00	4 600,00	4 600,00		Vstupní a výstupní turniket, tloušťka povrchové pojistky, jednosměrný provoz, bezpečnostní momentová pojistka, paniková funkce aktivovatelná z ovládacího panelu nebo EZS konstrukce - kartáčovaná nerez, bez vodičích zábradlí, integrované řízení pohonu, dynamická regulace rychlosti průchodu, funkce nakročení ramene po nastavenou dobu, možnost řízení skupinového průchodu, možnost ovl. tl. panelem z recepcce	ks	0,00	79 630,00	0,00	4 600,00	0,00	-1,00
71		Zálohovaný napájecí zdroj 24VDC/10A, včetně akumulátorů	ks	1,00	4 600,00	4 600,00	800,00	800,00		Zálohovaný napájecí zdroj 24VDC/10A, včetně akumulátorů	ks	0,00	4 600,00	0,00	800,00	0,00	-1,00
72		Kombinovaný snímač vstupenek BARcode a Mifare - čipových karet pro abonenty , konzola terminálu upevnění na tělo turniketu velkoplošný snímač s maximálním dosahem 100mm, LED a zvuková signalizace , odolné provedení - pro venkovní užití	ks	1,00	38 600,00	38 600,00	1 200,00	1 200,00		Kombinovaný snímač vstupenek BARcode a Mifare - čipových karet pro abonenty , konzola terminálu upevnění na tělo turniketu velkoplošný snímač s maximálním dosahem 100mm, LED a zvuková signalizace , odolné provedení - pro venkovní užití	ks	0,00	38 600,00	0,00	1 200,00	0,00	-1,00
73		Výstupní vysoký rotační 3-ramenný turniket, jednoduchý průchod, bez motorové pohonné jednotky, jednosměrný provoz, bezpečnostní momentová pojistka, konstrukce - kartáčovaná nerez, bez vodičích zábradlí, výška 2100mm	ks	1,00	98 600,00	98 600,00	6 200,00	6 200,00		Výstupní vysoký rotační 3-ramenný turniket, jednoduchý průchod, bez motorové pohonné jednotky, jednosměrný provoz, bezpečnostní momentová pojistka, konstrukce - kartáčovaná nerez, bez vodičích zábradlí, výška 2100mm	ks	0,00	98 600,00	0,00	6 200,00	0,00	-1,00
		Vstup / Výstup Venkovní koupaliště								Vstup / Výstup Venkovní koupaliště - nová konfigurace							
74										IK112U-ZUBU-0012 - servomotorový celonerezový turniket, dvojitý obousměrný průchod, vestavné šachty pro moduly, celonerezové provedení		1,00	295 600,00	295 600,00	6 500,00	6 500,00	1,00
75										Zálohovaný napájecí zdroj 24VDC/10A, včetně akumulátorů		2,00	9 400,00	18 800,00	1 200,00	2 400,00	2,00
76										IK112U-ZUBU-0012 - servomotorový celonerezový turniket, jednoramenný - branka, jednoduchý, obousměrný průchod		1,00	203 900,00	203 900,00	6 500,00	6 500,00	1,00
77										Vestavný modul snímače vstupenek s grafickou signalizací TRITEC, integrované rozhraní pro řízení turniketu a branky pro komplexní průchod dle typu vstupního, velkoplošné snímání, dosah dle média 50-100mm, snímání QR+barcode jak z média tak z telefonu, podpora kompletní řady Mifare, LCD panel Sunlight Readable 800 NITS min		6,00	31 230,00	187 380,00	1 200,00	7 200,00	6,00
		Parkovací systém								Parkovací systém							
		Vjezdový terminál								Vjezdový terminál							

91		Vestavní modul řízením průchodu zabarání – jednoloka pro odběr náramků, vybavena vstupním a výstupním integrovaným terminálem, bezpečnostní mechanismus odebrání náramku, zabezpečení proti zneužití a vyháčkování, kapacita zásobníku min. 450 náramků, odvětrání, vyhodnocení typu vstupního a nastavitelné režimy odebrání náramku, provedení kartáčovaná nerez, spolupráce se zámkovým systémem, integrované řízení pro turniket a branku pro komplexní průchod	ks	1,00	81 520,00	81 520,00	2 600,00	2 600,00		
92		Vestavný modul snímače vstupenek s grafickou signalizací	ks	1,00	16 800,00	16 800,00	1 800,00	1 800,00		
93		Zálohovaný napájecí zdroj 24VDC/10A, včetně akumulátorů	ks	1,00	7 800,00	7 800,00	1 800,00	1 800,00		
	K	Hlavní Pokladny : K8 - Saunér vstupní, K9 - Saunér bar 3.04								
94		PC pokladna s OS W10 a dotykovou obrazovkou, obrazovka 15"	ks	2,00	33 600,00	67 200,00	550,00	1 100,00		
95		Zálohový zdroj k PC/serveru	ks	2,00	4 400,00	8 800,00	250,00	500,00		
96		Alfanumerický displej, 2x20 znaků	ks	2,00	3 520,00	7 040,00	250,00	500,00		
97		Pokladní zásuvka, ovládání 24V z tiskárny, provedení EUROkazeta fliptop s odnímatelnou uzamykatelnou kazetou, ovládání a registrace kazety ze SW	ks	1,00	7 380,00	7 380,00	250,00	250,00		
98		Paragonová termotiskárna s řezačkou papíru	ks	2,00	9 300,00	18 600,00	250,00	500,00		
99		Snímač bezkontaktní čipů k PC pokladně	ks	2,00	6 800,00	13 600,00	250,00	500,00		
100		Tiskárna účtů typu faktura A4, LAN	ks	0,00	4 300,00	0,00	250,00	0,00		
101		Snímač Barcode k PC pokladně	ks	1,00	5 350,00	5 350,00	250,00	250,00		
102	TP3	Tlačítkový panel pro ruční ovládání turniketů, branek, současně ovládá až 4 zařízení + centrálně aktivuje funkci AntiPanic na turniketech a brankách	ks	1,00	16 840,00	16 840,00	1 200,00	1 200,00		
		Řízený vstup ACS Bazén/Wellness - 3.03, 3.05, 3.20, 3.13 -2x								
103		exteriérový snímač, kompaktní provedení, LED a zvuková signalizace	ks	6,00	8 600,00	51 600,00	800,00	4 800,00		
104		Řídící jednotka ovládání přístupového bodu - ACS controller	ks	4,00	14 800,00	59 200,00	1 200,00	4 800,00		
105		Elektromagnetický bezpečnostní zámek, nouzové otevírání ovládáno EPOS, nízkopřikonový, požární	ks	4,00	2 340,00	9 360,00	800,00	3 200,00		
106		Zálohovaný napájecí zdroj 12VDC, včetně akumulátorů	ks	4,00	1 800,00	7 200,00	800,00	3 200,00		
107		Požární nouzové tlačítko	ks	4,00	880,00	3 520,00	550,00	2 200,00		
	IT	Informační terminál :								
108		Interaktivní dotykový infoterminál - informace o číse skříně, čase a platbách či doplácích, Ethernet rozhraní, napájení 12-24VDC	ks	1,00	26 800,00	26 800,00	1 200,00	1 200,00		
109		Zálohovaný napájecí zdroj 12VDC/2A, včetně akumulátorů	ks	1,00	1 800,00	1 800,00	800,00	800,00		
110										
		Identifikátory								
		<i>Identifikační média</i>								
110		Náramek bezkontaktní, čipové hodinky	ks	0,00		0,00		0,00		
111		čipový přívěšek - různé barevné provedení, servisní	ks	0,00		0,00		0,00		
		Software + oživení								
		<i>Dodávka SW</i>								
112		SW modul správa systému, konfigurace produktů	ks	1,00	44 000,00	44 000,00	5 500,00	5 500,00		
113		SW modul vstupenkového systému, řízení prvků systému	ks	1,00	44 000,00	44 000,00	5 500,00	5 500,00		
114		SW modul řízení přístupu , licence na turniket/branku/dveře, datové licence	ks	11,00	1 800,00	19 800,00	0,00	0,00		
115		SW modul pro správu abonentních účtů, funkčních a finančních profilů	ks	1,00	22 800,00	22 800,00	4 500,00	4 500,00		
116		SW modul pro plánování provozu areálu a abonentních skupin, rezervace kapacit a služeb areálu	ks	1,00	22 800,00	22 800,00	4 500,00	4 500,00		
117		SW modul pro plánování a řízení šaten	ks	1,00	12 800,00	12 800,00	4 500,00	4 500,00		
118		SW modul pro reporty, statistiky, výkazy	ks	1,00	12 800,00	12 800,00	4 500,00	4 500,00		
119		SW modul pro Internetový portál pro abonynty a členy sportovních klubů, rezervace	ks	1,00	12 800,00	12 800,00	4 500,00	4 500,00		
120		SW modul EPOS Gastro - kalkulace, receptury, kuchyně	ks	1,00	12 800,00	12 800,00	4 500,00	4 500,00		
121		SW modul skladová evidence - modul sklad a kalkulace	ks	1,00	22 800,00	22 800,00	4 500,00	4 500,00		
122		SW modul KASA	ks	9,00	8 800,00	79 200,00	800,00	7 200,00		
123		SW modul EET	ks	1,00	12 800,00	12 800,00	4 500,00	4 500,00		
124		SW modul docházkového systému a evidence zaměstnanců	ks	1,00	12 800,00	12 800,00	4 500,00	4 500,00		
125		SW modul zobrazování informací ze systému EPOS, grafiky a zadaného obsahu dle scénáře nastaveného v SW správci zobrazení pro LP	ks	1,00	8 800,00	8 800,00	4 500,00	4 500,00		
126		SW modul, EPOS Parking, pro řízení terminálu, správa systému, modifikace údajů a ceníku		1,00	32 600,00	32 600,00	4 500,00	4 500,00		
127		SW Modul, EPOS Parking, pro řízení kapacity parkoviště		1,00	12 800,00	12 800,00	800,00	800,00		
128										
		Konfigurace, oživení, asistence								
129		Oživení a konfigurace prvků systému	ks	1,00		0,00	66 000,00	66 000,00		
130		Konfigurace nastavení artiklů systému na strukturu areálu	ks	1,00		0,00	55 000,00	55 000,00		

		Vestavní modul řízením průchodu zabarání – jednoloka pro odběr náramků, vybavena vstupním a výstupním integrovaným terminálem, bezpečnostní mechanismus odebrání náramku, zabezpečení proti zneužití a vyháčkování, kapacita zásobníku min. 450 náramků, odvětrání, vyhodnocení typu vstupního a nastavitelné režimy odebrání náramku, provedení kartáčovaná nerez, spolupráce se zámkovým systémem, integrované řízení pro turniket a branku pro komplexní průchod	ks	1,00	81 520,00	81 520,00	2 600,00	2 600,00			0,00
		Vestavný modul snímače vstupenek s grafickou signalizací	ks	1,00	16 800,00	16 800,00	1 800,00	1 800,00			0,00
		Zálohovaný napájecí zdroj 24VDC/10A, včetně akumulátorů	ks	1,00	7 800,00	7 800,00	1 800,00	1 800,00			0,00
		Hlavní Pokladny : K8 - Saunér vstupní, K9 - Saunér bar 3.04									
		PC pokladna s OS W10 a dotykovou obrazovkou, obrazovka 15"	ks	2,00	33 600,00	67 200,00	550,00	1 100,00			0,00
		Zálohový zdroj k PC/serveru	ks	2,00	4 400,00	8 800,00	250,00	500,00			0,00
		Alfanumerický displej, 2x20 znaků	ks	2,00	3 520,00	7 040,00	250,00	500,00			0,00
		Pokladní zásuvka, ovládání 24V z tiskárny, provedení EUROkazeta fliptop s odnímatelnou uzamykatelnou kazetou, ovládání a registrace kazety ze SW	ks	1,00	7 380,00	7 380,00	250,00	250,00			0,00
		Paragonová termotiskárna s řezačkou papíru	ks	2,00	9 300,00	18 600,00	250,00	500,00			0,00
		Snímač bezkontaktní čipů k PC pokladně	ks	2,00	6 800,00	13 600,00	250,00	500,00			0,00
		Tiskárna účtů typu faktura A4, LAN	ks	0,00	4 300,00	0,00	250,00	0,00			0,00
		Snímač Barcode k PC pokladně	ks	1,00	5 350,00	5 350,00	250,00	250,00			0,00
		Tlačítkový panel pro ruční ovládání turniketů, branek, současně ovládá až 4 zařízení + centrálně aktivuje funkci AntiPanic na turniketech a brankách	ks	1,00	16 840,00	16 840,00	1 200,00	1 200,00			0,00
		Řízený vstup ACS Bazén/Wellness - 3.03, 3.05, 3.13, 3.11, 3.09									
		exteriérový snímač, kompaktní provedení, LED a zvuková signalizace	ks	6,00	8 600,00	51 600,00	800,00	4 800,00			0,00
		Řídící jednotka ovládání přístupového bodu - ACS controller	ks	5,00	14 800,00	74 000,00	1 200,00	6 000,00			1,00
		Elektromagnetický bezpečnostní zámek, nouzové otevírání ovládáno EPOS, nízkopřikonový, požární	ks	5,00	2 340,00	11 700,00	800,00	4 000,00			1,00
		Zálohovaný napájecí zdroj 12VDC, včetně akumulátorů	ks	5,00	1 800,00	9 000,00	800,00	4 000,00			1,00
		Požární nouzové tlačítko	ks	0,00	880,00	0,00	550,00	0,00			-4,00
		Informační terminál :									
		Interaktivní dotykový infoterminál - informace o číse skříně, čase a platbách či doplácích, Ethernet rozhraní, napájení 12-24VDC	ks	2,00	26 800,00	53 600,00	1 200,00	2 400,00			1,00
		Zálohovaný napájecí zdroj 12VDC/2A, včetně akumulátorů	ks	0,00	1 800,00	0,00	800,00	0,00			-1,00
		PoE napájecí modul	ks	1,00	1 800,00	1 800,00	800,00	800,00			1,00
		Identifikátory									
		<i>Identifikační média</i>									
		Náramek bezkontaktní, čipové hodinky	ks	0,00		0,00		0,00			0,00
		čipový přívěšek - různé barevné provedení, servisní	ks	0,00		0,00		0,00			0,00
		Software + oživení									
		<i>Dodávka SW</i>									
		SW modul správa systému, konfigurace produktů	ks	1,00	44 000,00	44 000,00	5 500,00	5 500,00			0,00
		SW modul vstupenkového systému, řízení prvků systému	ks	1,00	44 000,00	44 000,00	5 500,00	5 500,00			0,00
		SW modul řízení přístupu , licence na turniket/branku/dveře, datové licence	ks	11,00	1 800,00	19 800,00	0,00	0,00			0,00
		SW modul pro správu abonentních účtů, funkčních a finančních profilů	ks	1,00	22 800,00	22 800,00	4 500,00	4 500,00			0,00
		SW modul pro plánování provozu areálu a abonentních skupin, rezervace kapacit a služeb areálu	ks	1,00	22 800,00	22 800,00	4 500,00	4 500,00			0,00
		SW modul pro plánování a řízení šaten	ks	1,00	12 800,00	12 800,00	4 500,00	4 500,00			0,00
		SW modul pro reporty, statistiky, výkazy	ks	1,00	12 800,00	12 800,00	4 500,00	4 500,00			0,00
		SW modul pro Internetový portál pro abonynty a členy sportovních klubů, rezervace	ks	1,00	12 800,00	12 800,00	4 500,00	4 500,00			0,00
		SW modul EPOS Gastro - kalkulace, receptury, kuchyně	ks	1,00	12 800,00	12 800,00	4 500,00	4 500,00			0,00
		SW modul skladová evidence - modul sklad a kalkulace	ks	1,00	22 800,00	22 800,00	4 500,00	4 500,00			0,00
		SW modul KASA	ks	9,00	8 800,00	79 200,00	800,00	7 200,00			0,00
		SW modul EET	ks	1,00	12 800,00	12 800,00	4 500,00	4 500,00			0,00
		SW modul docházkového systému a evidence zaměstnanců	ks	1,00	12 800,00	12 800,00	4 500,00	4 500,00			0,00
		SW modul zobrazování informací ze systému EPOS, grafiky a zadaného obsahu dle scénáře nastaveného v SW správci zobrazení pro LP	ks	1,00	8 800,00	8 800,00	4 500,00	4 500,00			0,00
		SW modul, EPOS Parking, pro řízení terminálu, správa systému, modifikace údajů a ceníku		1,00	32 600,00	32 600,00	4 500,00	4 500,00			0,00
		SW Modul, EPOS Parking, pro řízení kapacity parkoviště		1,00	12 800,00	12 800,00	800,00	800,00			0,00
		SW modul pro automatizovaný prodej náramků	ks	1,00	12 800,00	12 800,00	4 500,00	4 500,00			1,00
		Konfigurace, oživení, asistence									
		Oživení a konfigurace prvků systému	ks	1,00		0,00	66 000,00	66 000,00			1,00
		Konfigurace nastavení artiklů systému na strukturu areálu	ks	1,00		0,00	55 000,00	55 000,00			1,00

131	Úprava Report manageru a instalace reportovacích sestav	ks	1,00		0,00	12 600,00	12 600,00	
132	Konfigurace šatního zámkového systému na zónové řízení s volným výběrem	ks	1,00		0,00	6 800,00	6 800,00	
133	Testovací a zkušební provoz	ks	1,00		0,00	12 800,00	12 800,00	
134	Dokumentace skutečného provedení	ks	1,00		0,00	8 600,00	8 600,00	
135	Doprava	ks	3,00		0,00	18 000,00	54 000,00	
136	Zpracování dodavatelské a výrobní dokumentace	ks	1,00		0,00	8 600,00	8 600,00	
137	Asistence při spuštění systému (cena za 1 den) -bez cestovného	ks	1,00		0,00	12 800,00	12 800,00	
Kabeláž a hrubá montáž								
Datové rozvody								
138	kabel F/FTP PIMF Cat.6a 500MHz,LSOH	m	2 207,00	19,00	41 933,00	22,00	48 554,00	
139	Keystone modul RJ45 stíněný ,Cat6 samořezný	ks	49,00		0,00	98,00	4 802,00	
140	protokoly o měření dat. Kabeláže	ks	49,00		0,00	100,00	4 900,00	
141	Měření datové trasy	ks	49,00		0,00	150,00	7 350,00	
142	PatchCord 0,5m	ks	51,00	65,00	3 315,00	5,00	255,00	
143	PatchCord 2m	ks	18,00	88,00	1 584,00	5,00	90,00	
144	Lišta instalační 40x40	ks	4,00	45,00	180,00	26,00	104,00	
145	Lišta instalační 80x40	ks	2,00	65,00	130,00	26,00	52,00	
146	Krabice elektroinstalační 200x250	ks	14,00	450,00	6 300,00	120,00	1 680,00	
147								
148								
149								
150								
151								
152								
Napájecí rozvody								
153	1-CXKH-R-J B2CAS 1D0 3x1,5	m	1 733,00	24,00	41 592,00	22,00	38 126,00	
154	1-CXKH-R-J B2CAS 1D0 3x1,5	m	42,00	24,00	1 008,00	22,00	924,00	
155	1-CXKH-R-O B2CAS1D0 2x1,5	m	181,00	22,00	3 982,00	22,00	3 982,00	
156	CYA 4 H07V-K žlutozelený	m	248,00	14,00	3 472,00	16,00	3 968,00	
HRUBÁ MONTÁŽ								
TRUBKA OHEBNÁ PH POD OM.								
157	průměr D 29 MM	m	192,00	26,00	4 992,00	22,00	4 224,00	
158	průměr D 36 MM	m	80,00	32,00	2 560,00	22,00	1 760,00	
LIŠTA ELINSTAL. PVC VKLÁDACÍ								
159	š/v=40/20mm	m	285,00	28,00	7 980,00	22,00	6 270,00	
160	š/v=40/40 mm	m	30,00	32,00	960,00	22,00	660,00	
TRUBKA PH OHEBNÁ DO BETONU								
161	2336/LPE-1 D 36 MM	m	70,00	35,00	2 450,00	22,00	1 540,00	
162	KF 09050 TRUBKA KÓPOFLEX 50	m	91,00	45,00	4 095,00	22,00	2 002,00	
POŽÁRNÍ PROSTUP								
163	kabel, přepážka typ A s požární odolností min. 30 minut	m2	0,80	4 500,00	3 600,00	2 500,00	2 000,00	
PRŮRAZ BETONOVOU ZDÍ								
164	O tloušťce 45cm	ks	29,00		0,00	250,00	7 250,00	
PRÁCE SPOJENÉ S								
165	Zabezpečení pracoviště	hod	8,00		0,00	850,00	6 800,00	
KOORDINACE POSTUPU PRÁCI								
166	S ostatními profesemi	hod	4,00		0,00	850,00	3 400,00	
HOD. ZUČTOVACÍ SAZBY HLAVA XI								
167	Kompl.zkouš., vych.rev.,zkuš.pr.	hod	16,00		0,00	850,00	13 600,00	
168	Uvedení do provozu	hod	8,00		0,00	850,00	6 800,00	
Přístupový a docházkový systém, turnikety, SW - celkem					3 210 573,00		634 993,00	
Dodávka celkem bez DPH					3 845 566,00			
Projektová sleva 4%					-153 823,00			
Dodávka celkem o slevě					3 691 743,00			

Úprava Report manageru a instalace reportovacích sestav	ks	1,00		0,00	12 600,00	12 600,00		1,00
Konfigurace šatního zámkového systému na zónové řízení s volným výběrem	ks	1,00		0,00	6 800,00	6 800,00		1,00
Testovací a zkušební provoz	ks	1,00		0,00	12 800,00	12 800,00		1,00
Dokumentace skutečného provedení	ks	1,00		0,00	8 600,00	8 600,00		1,00
Doprava	ks	3,00		0,00	18 000,00	54 000,00		3,00
Zpracování dodavatelské a výrobní dokumentace	ks	1,00		0,00	8 600,00	8 600,00		1,00
Asistence při spuštění systému (cena za 1 den) -bez cestovného	ks	1,00		0,00	12 800,00	12 800,00		1,00
Kabeláž a hrubá montáž								
Datové rozvody								
kabel F/FTP PIMF Cat.6a 500MHz,LSOH	m	2 600,00	19,00	49 400,00	22,00	57 200,00		393,00
Keystone modul RJ45 stíněný ,Cat6 samořezný	ks	60,00		0,00	98,00	5 880,00		11,00
protokoly o měření dat. Kabeláže	ks	60,00		0,00	100,00	6 000,00		11,00
Měření datové trasy	ks	60,00		0,00	150,00	9 000,00		11,00
PatchCord 0,5m	ks	51,00	65,00	3 315,00	5,00	255,00		0,00
PatchCord 2m	ks	18,00	88,00	1 584,00	5,00	90,00		0,00
Lišta instalační 40x40	ks	4,00	45,00	180,00	26,00	104,00		0,00
Lišta instalační 80x40	ks	2,00	65,00	130,00	26,00	52,00		0,00
Krabice elektroinstalační 200x250	ks	14,00	450,00	6 300,00	120,00	1 680,00		0,00
Kabel SM 8x9/125 univerzální fo A/T-8H, gelový	m	280,00	22,00	6 160,00	22,00	6 160,00		280,00
Optická kazeta kompletní Corning	ks	24,00	240,00	5 760,00	120,00	2 880,00		24,00
Spojka duplex LC SM	ks	24,00	56,00	1 344,00	120,00	2 880,00		24,00
Pigtail LC SM 09/125 2m	ks	24,00	72,00	1 728,00	120,00	2 880,00		24,00
Svar optického vlákna	ks	24,00		0,00	290,00	6 960,00		24,00
Měření optické trasy	ks	12,00		0,00	240,00	2 880,00		12,00
Napájecí rozvody								
1-CXKH-R-J B2CAS 1D0 3x1,5	m	1 733,00	24,00	41 592,00	22,00	38 126,00		0,00
1-CXKH-R-J B2CAS 1D0 3x1,5	m	42,00	24,00	1 008,00	22,00	924,00		0,00
1-CXKH-R-O B2CAS1D0 2x1,5	m	181,00	22,00	3 982,00	22,00	3 982,00		0,00
CYA 4 H07V-K žlutozelený	m	248,00	14,00	3 472,00	16,00	3 968,00		0,00
HRUBÁ MONTÁŽ								
TRUBKA OHEBNÁ PH POD OM.								
průměr D 29 MM	m	192,00	26,00	4 992,00	22,00	4 224,00		0,00
průměr D 36 MM	m	80,00	32,00	2 560,00	22,00	1 760,00		0,00
LIŠTA ELINSTAL. PVC VKLÁDACÍ								
š/v=40/20mm	m	285,00	28,00	7 980,00	22,00	6 270,00		0,00
š/v=40/40 mm	m	30,00	32,00	960,00	22,00	660,00		0,00
TRUBKA PH OHEBNÁ DO BETONU								
2336/LPE-1 D 36 MM	m	70,00	35,00	2 450,00	22,00	1 540,00		0,00
KF 09050 TRUBKA KÓPOFLEX 50	m	91,00	45,00	4 095,00	22,00	2 002,00		0,00
POŽÁRNÍ PROSTUP								
kabel, přepážka typ A s požární odolností min. 30 minut	m2	0,80	4 500,00	3 600,00	2 500,00	2 000,00		0,00
PRŮRAZ BETONOVOU ZDÍ								
O tloušťce 45cm	ks	29,00		0,00	250,00	7 250,00		0,00
PRÁCE SPOJENÉ S								
Zabezpečení pracoviště	hod	8,00		0,00	850,00	6 800,00		0,00
KOORDINACE POSTUPU PRÁCI								
S ostatními profesemi	hod	4,00		0,00	850,00	3 400,00		0,00
HOD. ZUČTOVACÍ SAZBY HLAVA XI								
Kompl.zkouš., vych.rev.,zkuš.pr.	hod	16,00		0,00	850,00	13 600,00		0,00
Uvedení do provozu	hod	8,00		0,00	850,00	6 800,00		0,00
Přístupový a docházkový systém, turnikety, SW - celkem					5 311 982,00		745 707,00	
Dodávka celkem bez DPH					6 057 689,00			
Projektová sleva 4%					-242 308,00			
Dodávka celkem o slevě					5 815 381,00			

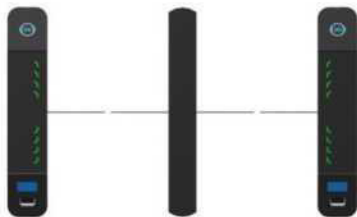
Tomáš
Havlíček

Digitálně podepsal Tomáš
Havlíček
Datum: 2026.02.20 12:20:08
+01'00'

GS311-1069/D

Dvojitá dvoukřídlá brána se sběračem náramků a grafickým displejem

**- šíře průchodu:
1x600 + 1x900 mm**



Základní charakteristika:

Rychlá dvoukřídlá brána Speedgate s rotačními křídly $\pm 90^\circ$. Provedení double (D) – dva průchody. Oboustranný řízený průchod. Integrovaná čtečka čipových náramků (vstupní strana řídicí branky). Integrovaný sběrač čipových náramků (výstupní strana řídicí branky). Grafická simulace sekvence úkonů na displeji + světelná signalizace v místě hubice vkládání náramků sběrače. Světelná signalizace průchodu v horním víku.

Rám brány:

Uzavřená skříňová konstrukce s uzamykatelnými kryty. S podstavou (na vyžádání) vhodné i pro mobilní aplikace.

Materiál rámu:

Celokovové provedení z nerezové oceli dle AISI 304 nebo AISI 316 - na vyžádání. Povrch skříňe broušený nebo kartáčovaný, případně leštěný (na vyžádání) či lakovaný (na vyžádání) práškovými barvami dle odstínů RAL. Plně nerezová i vnitřní konstrukce. Nabízeno i ve venkovním provedení. Horní kryt z ESG skla.

Výplně rámu branky:

Průhledný polykarbonát nebo akrylát (na vyžádání ESG sklo) tloušťky 8 mm.

Rotační křídla:

Průhledný polykarbonát tloušťky 10 mm, na vyžádání ESG sklo tloušťky 8 mm.

Jednotka pohonu branky:

- Bezkartáčový axiální pohon s vestavěnou převodovkou je uzavřen v tubusu rotačního křídla.
- Přídavný mechanismus blokování rotace v poloze zavřeno a otevřeno znemožňuje neautorizovaný průchod bránou.

Řízení branky:

- Řídicí brána (Master) obsahuje hlavní vypínač zařízení, napájecí a záložní zdroje, řídicí elektroniku, čtecí hlavici RFID, sběrač čipových náramků a LED signalizaci průchodu. Protilehlá brána (Slave) je napájena a ovládána z řídicí brány. Elektronika řízení pohonu umožňuje:
 - plynulý rozjezd a dojezd rotačního křídla
 - nastavení rychlosti otáčení křídla a dobu povolení otáčení (umožnění průchodu).
 - možnost nastavení volného průchodu

Komunikace jednotlivých modulů a zařízení po protokolu CAN. Externí připojení do odbavovacího systému po Ethernetu umožňuje vzdálenou diagnostiku, report chyb či statistiku použití. Světelná a akustická signalizace stavů.

Mechanika sběrače:

- Přístupná po sejmutí horního skla a bočního krytu.
- Vybavena optickými čidly průchodu náramků.
- Konstrukce umožňuje použití několika typů čipových médií (náramků)
- Uzavíratelný kryt vhozu zamezuje vyháčkování náramku.
- Dvojitá verifikace (čtení) náramku (před otevřením horního vhozu a uvnitř mechaniky) zamezuje zneužití zařízení (vhození jiného či více náramků).

Bezpečnost:

- Monitorování čidly přítomnosti v celé délce průchodu.
- Okamžité zastavení otáčení při identifikaci osoby v opačném směru.
- Plynulý rozjezd a dojezd ramen a nastavení rychlosti otáčení dle rozměrů a materiálu křídla branky zajišťuje bezpečný průchod.
- Funkce PANIK (trvalé otevření obou křídel) zajišťuje bezpečný únik osob.
- Konstrukce a řízení pohonu mechaniky odběru náramků znemožňuje vtažení či jakékoliv poranění osob při vkládání náramku.
- Konstrukce hubice zamezuje styk s mechanikou odběru náramků.
- Ergonomická konstrukce se zaoblením hran znemožňuje poranění uživatelů.

Požární alarm (PANIK):

Trvalé otevření obou křídel po dobu trvání externího signálu.

GS311-1069/D

Základní data:

Ovládání branky:

Vstupní strana: Přiložením čipu ke čtecí zóně. Světelná signalizace bodu přiložení čipu na vstupní straně sběrače.

Výstupní strana: Úspěšným odebráním čipového náramku.

Výpadek napájení:

Při výpadku napájení dojde k odbrzdění jednotky pohonu pro umožnění manuálního otevření a volného průchodu. K udržení funkčnosti lze zařízení připojit k záložnímu napájecímu zdroji.

Doba otevření branky:

0,8-1,5 sec

Reálná průchodnost:

8 – 12 osob/min – vstup
6 – 10 osob/min – výstup
s odběrem náramku

Maximální průchodnost:

20 osob/min (volný průchod)

Šíře průchodu:

1 x 600 + 1 x 900 mm

Typy odebíraných náramků:

- s pevným plastovým páskem
- s nepevným látkovým páskem
- se silikonovým páskem

Kapacita odebraných náramků:

250 - 450 ks - dle typu

Elektrické připojení:

1x230 V AC / 50 Hz

Jištění přívodu:

Pojistka T5A / 250V

Sít:

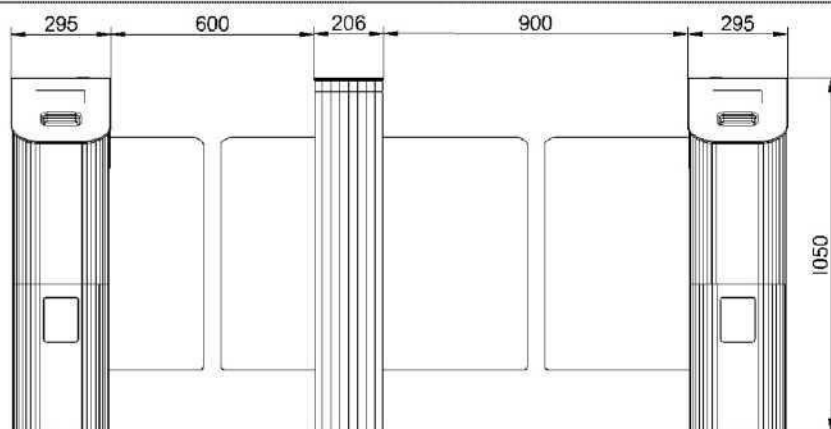
TN-S

Maximální příkon:

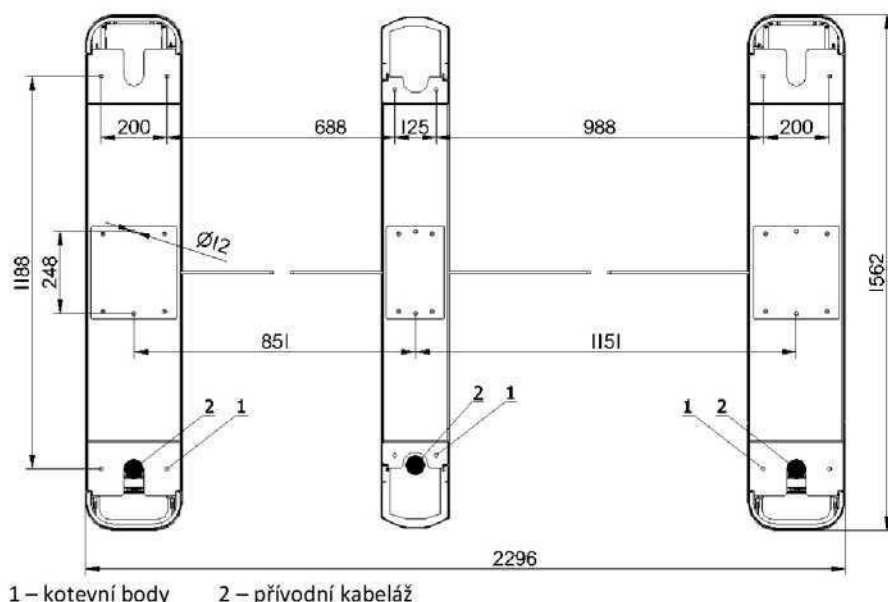
2 x 150 W (při otáčení)

Hmotnost:

124 kg – branka se sběračem
117 kg – středová dvojité branka



Kotvení plán:



1 – kotvení body 2 – přívodní kabeláž

Pracovní rozsah teplot:

+5 °C - +40 °C,
-20 °C - +40 °C (venkovní provedení)

Relativní vlhkost:

95% max.

Krytí:

IP 30

Instalace:

Na rovinnou betonovou plochu dle EN 206-1 (ČSN-EN 206-1). Minimální tloušťka základu: 150 mm
Rovinnost základu: ± 5 mm
Maximální sklon základu od vodorovné polohy: $\pm 0.5^\circ$
Kotvicí tyče M10 (18ks).

Volitelné příslušenství:

- mobilní podstava
- UPS

Specifikace:

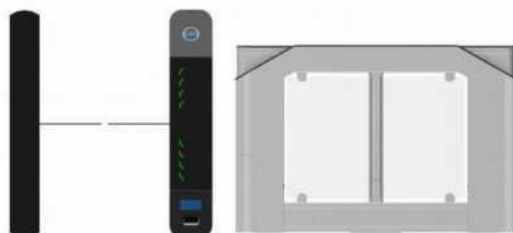
GS311-1069/D1x provedení LED signalizace čtecí hlavičky
GS311-1069/Dx1 zábrany z ESG skla tl.: 8 mm
GS311-1069/Dx2 zábrany z polykarbonátu tl.: 10 mm

GS311-1090/S

Jednoduchá dvoukřídlá brána se sběračem náramků a grafickým displejem

GS311-1090/SPxx – sběrač vpravo

GS311-1090/SLxx – sběrač vlevo



Základní charakteristika:

Rychlá dvoukřídlá brána Speedgate s rotačními křídly $\pm 90^\circ$. Provedení single (S) – jeden průchod. Oboustranný řízený průchod. Integrovaná čtečka čipových náramků (vstupní strana řídicí branky). Integrovaný sběrač čipových náramků (výstupní strana řídicí branky). Grafická simulace sekvence úkonů na displeji + světelná signalizace v místě hubice vkládání náramků sběrače. Světelná signalizace průchodu v horním víku.

Rám brány:

Uzavřená skříňová konstrukce s uzamykatelnými kryty. S podstavou (na vyžádání) vhodné i pro mobilní aplikace.

Materiál rámu:

Celokovové provedení z nerezové oceli dle AISI 304 nebo AISI 316 - na vyžádání. Povrch skříňe broušený nebo kartáčovaný, případně leštěný (na vyžádání) či lakovaný (na vyžádání) práškovými barvami dle odstínů RAL. Plně nerezová i vnitřní konstrukce. Nabízeno i ve venkovním provedení. Horní kryt řídicí branky z ESG skla.

Výplně rámu branky:

Průhledný polykarbonát nebo akrylát (na vyžádání ESG sklo) tloušťky 8 mm.

Rotační křídla:

Průhledný polykarbonát tloušťky 10 mm, na vyžádání ESG sklo tloušťky 8 mm.

Jednotka pohonu branky:

- Bezkartáčový axiální pohon s vestavěnou převodovkou je uzavřen v tubusu rotačního křídla.
- Přídavný mechanismus blokování rotace v poloze zavřeno a otevřeno znemožňuje neautorizovaný průchod bránou.

Řízení branky:

- Řídicí brána (Master) obsahuje hlavní vypínač zařízení, napájecí a záložní zdroje, řídicí elektroniku, čtecí hlavici RFID, sběrač čipových náramků a LED signalizaci průchodu. Protilehlá brána (Slave) je napájena a ovládána z řídicí brány. Elektronika řízení pohonu umožňuje:
 - plynulý rozjezd a dojezd rotačního křídla
 - nastavení rychlosti otáčení křídla a dobu povolení otáčení (umožnění průchodu).
 - možnost nastavení volného průchodu
- Komunikace jednotlivých modulů a zařízení po protokolu CAN.
- Externí připojení do odbavovacího systému po Ethernetu umožňuje vzdálenou diagnostiku, report chyb či statistiku použití. Světelná a akustická signalizace stavů.

Mechanika sběrače:

- Přístupná po sejmutí horního skla a bočního krytu.
- Vybavena optickými čidly průchodu náramků.
- Konstrukce umožňuje použití několika typů čipových médií (náramků)
- Uzavíratelný kryt vhozu zamezuje vyháčkování náramku.
- Dvojitá verifikace (čtení) náramku (před otevřením horního vhozu a uvnitř mechaniky) zamezuje zneužití zařízení (vhození jiného či více náramků).

Bezpečnost:

- Monitorování čidly přítomnosti v celé délce průchodu.
- Okamžité zastavení otáčení při identifikaci osoby v opačném směru.
- Plynulý rozjezd a dojezd ramen a nastavení rychlosti otáčení dle rozměrů a materiálu křídla branky zajišťuje bezpečný průchod.
- Funkce PANIK (trvalé otevření obou křídel) zajišťuje bezpečný únik osob.
- Konstrukce a řízení pohonu mechaniky odběru náramků znemožňuje vtažení či jakékoliv poranění osob při vkládání náramku.
- Konstrukce hubice zamezuje styk s mechanikou odběru náramků.
- Ergonomická konstrukce se zaoblením hran znemožňuje poranění uživatelů.

Požární alarm (PANIK):

Trvalé otevření obou křídel po dobu trvání externího signálu.

GS311-1090/S

Základní data:

Ovládání branky:

Vstupní strana: Přiložením čipu ke čtecí zóně. Světelná signalizace bodu přiložení čipu na vstupní straně sběrače.

Výstupní strana: Úspěšným odebráním čipového náramku.

Výpadek napájení:

Při výpadku napájení dojde k odbrzdění jednotky pohonu pro umožnění manuálního otevření a volného průchodu. K udržení funkčnosti lze zařízení připojit k záložnímu napájecímu zdroji.

Doba otevření branky:

0,8-1,5 sec

Reálná průchodnost:

8 – 12 osob/min – vstup
6 – 10 osob/min – výstup
s odběrem náramku

Maximální průchodnost:

20 osob/min (volný průchod)

Šíře průchodu:

900 mm

Typy odebíraných náramků:

- s pevným plastovým páskem
- s nepevným látkovým páskem
- se silikonovým páskem

Kapacita odebraných náramků:

250 - 450 ks - dle typu

Elektrické připojení:

1x230 V AC / 50 Hz

Jištění přívodu:

Pojistka T5A / 250V

Sít:

TN-S

Maximální příkon:

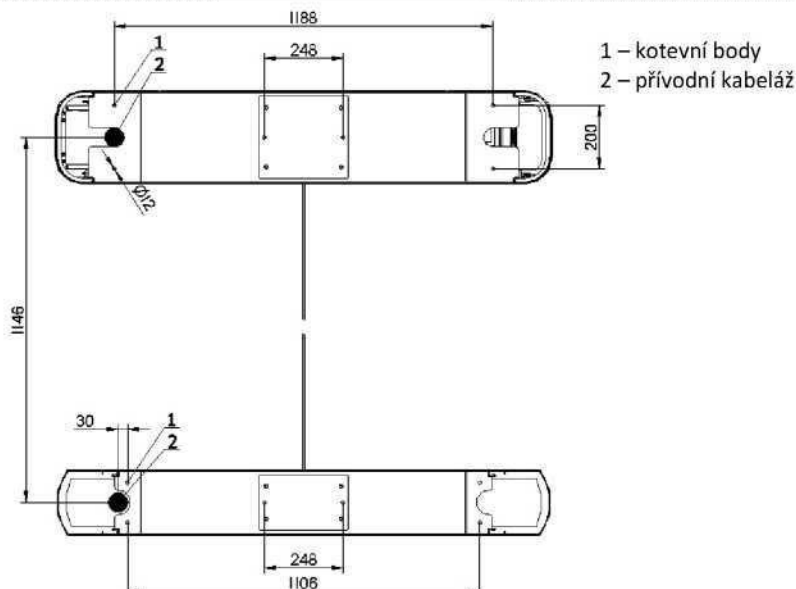
150 W (při otáčení)

Hmotnost:

124 kg – branka se sběračem
91 kg – protilehlá branka



Kotevní plán:



Pracovní rozsah teplot:

+5 °C - +40 °C, -20 °C - +40 °C
(venkovní provedení)

Relativní vlhkost:

95% max.

Krytí:

IP 30

Instalace:

Na rovinnou betonovou plochu dle EN 206-1 (ČSN-EN 206-1). Minimální tloušťka základu: 150 mm
Rovinnost základu: ± 5 mm. Maximální sklon základu od vodorovné polohy: $\pm 0.5^\circ$
Kotvicí tyče M10 (12ks).

Volitelné příslušenství:

- jakost dle AISI 316
- výplně skříně a zábrany z ESG skla
- mobilní podstava
- UPS

Specifikace:

GS311-1090/SPxx

sběrač náramků vpravo

GS311-1090/SLxx

sběrač náramků vlevo

GS311-1090/Sx1x

provedení LED signalizace čtecí hlavičky

GS311-1090/Sxx1

zábrany z ESG skla tl.: 8 mm

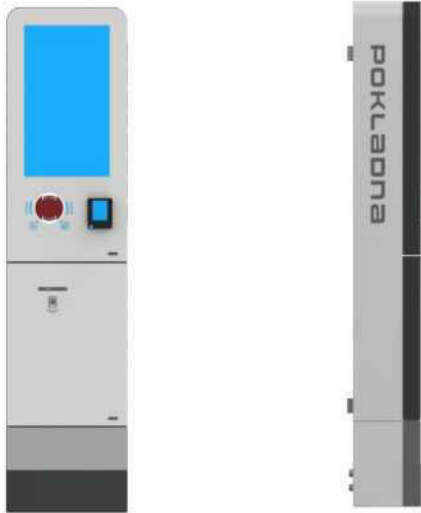
GS311-1090/Sxx2

zábrany z polykarbonátu tl.: 10 mm

PLATEBNÍ KIOSEK PK12

Bezhotovostní platební terminál

zobrazovací displej: 24"



Základní charakteristika

- Kombinovaný terminál s volitelnou funkcí jako:
 - Doplatkový automat
 - Validátor voucherů
 - Prodejce vstupenek
 - Infoterminál
 - Reklamní displej
- Bezhotovostní platba jednorázových zákazníků i abonentů
- Identifikace abonentů pomocí RFID media
- Čtení a validace voucherů s barkódem a QR kódem
- Grafická signalizace čtení identifikátoru
- Dotykový displej 23,8", bezpečnostní sklo
- Interaktivní odbavení, vizualizace platby na displeji
- Rychlý tisk vstupenek a stvrzenek
- Administrátorská funkce
- Celokovová konstrukce s vícebodovým zamykáním
- Připojení Ethernet do EPOS + WAN pro bankovní terminál

Uživatelský komfort

- Komplexní odbavení
- Velkorozměrový displej
- Vícejazyčný dialog
- Moderní vzhled
- Jednoduché, intuitivní, interaktivní uživatelské ovládání metodou krok po kroku

Provedení automatu

- Celokovová konstrukce skříně z nerezové oceli (venkovní provedení) nebo z oceli s ochranným povrchem spékánymi práškovými barvami. Plně nerezová vnitřní konstrukce. Čelní skla z bezpečnostního ESG skla.
- Dělený čelní panel, samostatně otevírání dolního panelu pro výměnu role tiskárny

- Interaktivní dotykový LED fullHD displej 23,8"
- Čtecí hlavice RFID čipových náramků a bezkontaktních RFID karet abonentů s LED signalizací
- Čtecí skener barkódových voucherů a vstupenek
- Tiskárna vstupenek a platebních dokladů, role průměr 150 mm
- Jištění napájecích obvodů, zdroj pro napájení řídicích obvodů
- Řízení pomocí průmyslového PC na platformě Windows
- Vnitřní ventilace
- Samostatně stojící

Peněžní operace

- Provedení 1 s kombinovaným platebním terminálem typu Valina (čipové i bezkontaktní platební karty, platba mobilním telefonem), 3,5" displej, platforma Android (možnost vlastních aplikací, vizualizace, reklama)
- Provedení 2 s platebním terminálem typu Self/2000 – Ingenico (bezkontaktní platební karty), displej 3,26"

Operační systém

- Win 10 Pro

PLATEBNÍ KIOSEK PK12

Technická specifikace

Snímač RFID medií:

- RFID 13,56MHz
- Podporuje standard: Mifare Classic, Desfire
- Maximální čtecí vzdálenost: 10 cm

Skener čárových kódů:

- čtení 1D + 2D
- z tištěných lístků i mobilních aplikací

Tiskárna lístků:

- Typ tisku: Termotisk
- Typ lístků: role šíře 80 mm, 80 g
- Maximální průměr role: 150 mm
- Maximální šíře tisku: 72 mm
- Garantovaná životnost: 300 000 lístků

Platební terminál Valina:

- Karty s magnetickým páskem:
 - MagStripe (čtečka – Triple-track)
- Bezkontaktní karty: Mastercard PayPass, M/Chip, ISO14443A/B
- Čipové karty: čtečka čipových karet
- platba z mobilních aplikací
- Bezpečnost: 3D secure
- 3,5" LCD displej (320 x 480 pxs)
- Android OS -vlastní aplikace, vizualizace, reklama
- IP65

Platební terminál Self/2000:

- Bezkontaktní karty: Mastercard PayPass, M/Chip, ISO14443A/B/B⁺
- 3,26" LCD displej (240 x 320 pxs)

Volitelné příslušenství:

- Uživatelské barevné schéma zařízení
- Kompletní nerezové provedení skříně DIN 1.4301
- Typ platebního terminálu
- Externí záložní napájecí zdroj
- Vnitřní vytápění skříně

Elektrické připojení:

1x230 V AC / 50 Hz /TN-S

Maximální příkon:

Max: 320 W (po zapnutí)

Hmotnost:

64 kg

Pracovní rozsah teplot:

+5 °C - +40 °C (-20 °C - +40 °C – na vyžádání)

Relativní vlhkost:

95% max.

Krytí:

IP 43

Řídicí PC:

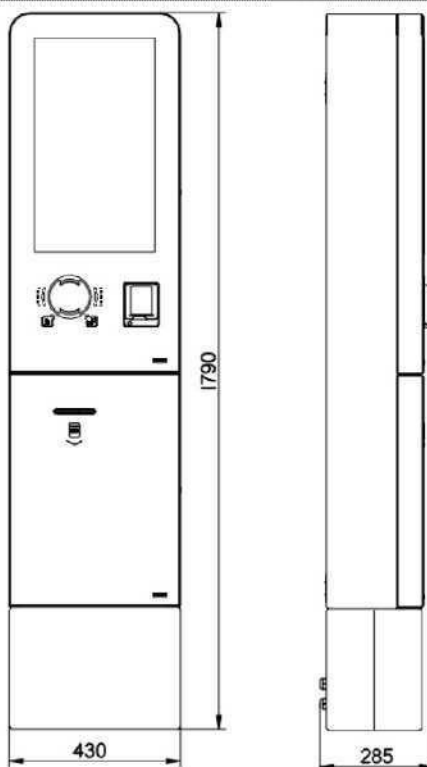
- Windows Emd POSReady 10, 2-jádrový, 2.39GHz, 4GB SDRAM,

Monitor:

- HP 23,8" IPS, LED FullHD + dotyková obrazovka
- Jas: 350 cd/m², kontrast 1000:1,
- Odezva 1 ms

Řídicí systém:

- Diagnostické a administrátorské funkce pro údržbu tiskárny
- Dálkový monitoring a reporty stavů jednotlivých zařízení (nedostatek papíru, porucha)
- Připojení po Ethernetu do EPOS + WAN pro bankovní terminál



Instalace:

Na rovinnou betonovou plochu dle EN 206-1 (ČSN-EN 206-1).
 Minimální tloušťka základu: 200 mm, rovinnost základu: ± 5 mm
 Maximální sklon základu od vodorovné polohy: $\pm 0.5^\circ$
 Kotvicí tyče M10 (4ks). Přívod kabeláže ze zadu skříně nebo ze základu.

Specifikace:

- PK12-1xxx – čtecí hlavice RFID
- PK12-2xxx – čtecí hlavice RFID + skener čárových kódů
- PK12-x1xx – s tiskárnou lístků
- PK12-xx1x – platební terminál Valina
- PK12-xx2x – platební terminál Ingenico
- PK12-xxx0 – bez vydavače karet

Samoobslužný multifunkční kiosek s výdejem náramků

Vydavač náramků

M46



- Velká kapacita a variabilní využití zařízení
- Unikátní systém zásobníků s vysokou kapacitou a výkonem
- Snadná obsluha
- Integrované periferie
- Příprava pro vestavný kartový terminál

Hlavní oblasti využití

Prodej vstupného

Kiosek slouží jako samoobslužný prodejní automat. Návštěvníci si mohou pohodlně zakoupit vstupenky prostřednictvím kartového terminálu bez nutnosti asistence obsluhy, nebo si vyzvednout již zakoupené vstupné z e-shopu.

Automatický výdej náramků

Automatizovaný systém zásobníků zajišťuje výdej náramků. Jednotky podporují různé typy a barevné varianty náramků.

Informační a reklamní terminál

Vestavěný velký displej lze využít jako reklamní plochu. Možnost nasazení pro upselly a propagaci produktů a služeb.

Kontrola a verifikace náramků a vstupenek

Kontrola doby platnosti a identifikace vstupenek, např. při hromadném výdeji.

Platební funkce

Ověření zůstatku / výše účtu pro bezhotovostní platby v areálu.

Možnost dobítí finančních prostředků na elektronický účet prostřednictvím kartového terminálu.

Tisk dokladů o provedených transakcích.

Ovládání a obsluha

Základní funkce

- Možnost individuálního programování a konfigurace každého náramku při výdeji
- Výdej náramků a jejich programování na základě e-ticketu nebo vouchery
- Výdej až tří různých typů náramků podle druhu nákupu a nastavení provozovatele.

Vybavení stroje a integrované periferie

- Dotykový průmyslový displej IPS 27" s vysokým jasem
- Výkonné průmyslové PC s pasivním chlazením, CPU Intel
- Snímač RFID ISO14443, ISO15963, Mifare, HID
- Snímač barcode/QR code jak z papírového média tak obrazovky telefonu
- Vysokorychlostní 80mm termotiskárna s odstřihem
- Velkokapacitní zásobník tiskárny na papír
- Světelná indikace aktivace jednotlivých periférií pro ergonomickou obsluhu
- Schránka pro vydané náramky se světelnou indikací a prosvětlením

Platební a identifikační systémy

- Možnost integrace kartového terminálu např. Ingenico SELF2000/4000
- Bezkontaktní čtečka pro uživatelská média
- Podpora technologií RFID - Mifare Classic, Desfire, NFC
- Čtečka QR/barcode pro vouchery a poukázky

Technická specifikace

Vydavač

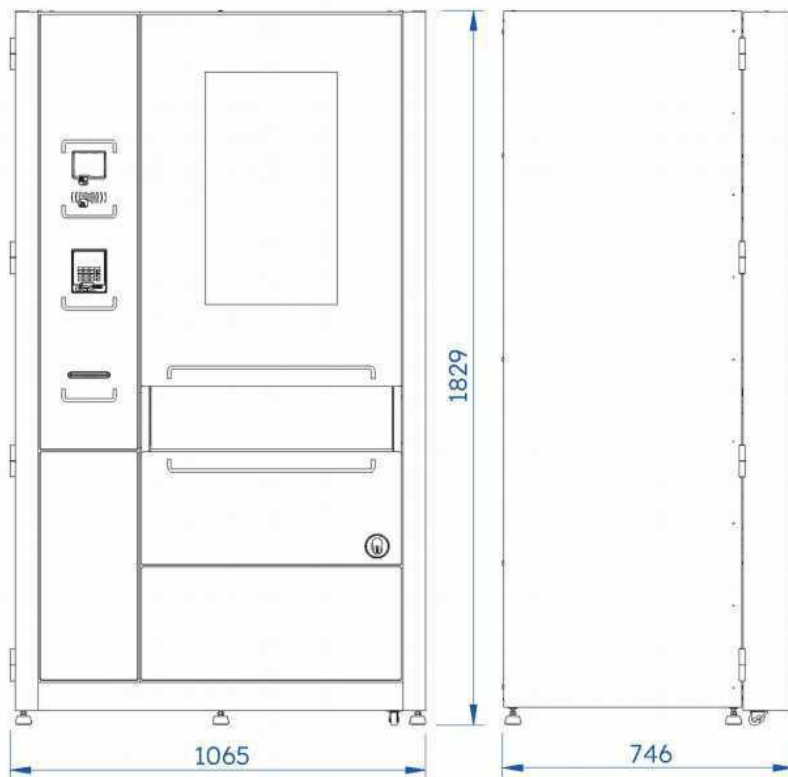
- Tři zásobníky náramků
- Možnost provozní konfigurace zásobníků
- Nezávislý provoz zásobníků - vhodné pro výdej až 3 různých variant náramků
- Vysokorychlostní provoz - sdružování zásobníků pro paralelní výdej z více zásobníků - vhodné pro výdej pro skupiny a rodiny
- Čas výdeje prvního náramku max 0,5 sec
- Rychlost výdeje ze zásobníku cca 1,2 sec/ náramek včetně RFID operací
- Vestavěná RFID jednotka pro čtení/zápis ISO14443, ISO15963
- Kapacita zásobníku 146 náramků
- Celková kapacita stroje 438 náramků
- Kompatibilita s různými typy náramků (uzavřený nebo otevřený typ, plastové, textilní s přezkou, silikonové uzavřeného typu nebo se zapínáním)
- Snadné plnění zásobníků
- Plnicí adaptér pro rychlé naplnění zásobníku
- Individuální ovládací a stavový displej pro každý zásobník

Technické parametry zařízení

Vestavěné PC	Intel N100, 16GB RAM, 128GB SSD
Display	27", IPS TFT, 1000 NITS max, Multitouch sensor
Front panel	ESG glass, keramický tisk, tloušťka 5mm
Kompatibilita médií	barcode / QR code
RFID	Mifare, HID, ISO14443
Tiskárna	termotisk, šířka 80mm
Max velikost role papír	průměr 200mm
Detekce konce papíru	ANO
Počet jednotek zásobníků	1 - 3 zásobníky
Napájení	230VAC
Spotřeba	80W (standby) - 190W (dispensing)
Interní zálohovaný zdroj	15 min. max
Rozsah teplot	0 - 45°C
Krytí	IP 30
Rozměry	1065 x 1829 x 746 mm
Hmotnost zařízení s 3mi zásobníky	470 kg

Specifikace jednotky zásobníku

Interní panel obsluhy zásobníku	dotykový LCD 5"
Kapacita zásobníku	146 náramků
Dostupné jazykové verze menu	CZ, EN
Rychlost výdeje prvního náramku	0,5 sec
Rychlost výdeje náramků kontinuální	1,2 sec/náramek
Kompatibilita médií	ISO14443, ISO15963
Provedení náramku max šířka náramku	31mm, fabric, plastic, silicon
Detektor správného založení náramků	ANO
Plnicí zóna	16 pozic
Spotřeba	10W/50W



Objednací kódy

M46T3

Vydavač náramků

Příslušenství

Adaptér hromadného plnění M46A01

HASAM

Sestava TR120-2060/D02 + BR120-2060/S03 - BK102S

Dvojitý tříramenný turniket s automatickou brankou

Šíře průchodu:	2 x 588 mm 1x 900mm
Výška průchodu:	2000 mm
Délka:	2256 mm
Výška:	2224 mm
Hloubka:	1490 mm



Základní charakteristika:

Robustní turniket s chráněnými průchody v plné výši profilu průchodu. Bez funkce panikové sklopení ramen. Doplněn samostatnou brankou pro imobilní uživatele. Vhodné pro venkovní aplikace. Lze doplnit o čtecí hlavici RFID nebo barkód vstupenek (na jedné či obou stranách).

Rám turniketů:

Dva nosné sloupce spojené horním portálem a horní uzamykatelnou skříní. Konstrukce je zpevněna bočními zábranami v plné výši průchodu a středovou zábranou.

Materiál rámu turniketů:

Kompletní konstrukce rámu a horní skříně z pozinkované oceli nebo z nerez oceli AISI 304 (na vyžádání). Povrch může být lakovaný dle odstínů RAL (na vyžádání). Plně nerezová vnitřní konstrukce. Venkovní provedení.

Rotor turniketů:

Tube, tři rotační ramena turniketů a ramena branky vyrobeny z trubek z leštěné nerez oceli (ramena \varnothing 25 mm tvaru U). Otáčení turniketů po 120°. Otáčení branky \pm 90°.

Jednotka pohonu turniketů a branky:

- Uzavřena v horní skříně.
- Vybavena převodovkou a bezpečnostní momentovou pojistkou.
- Elektromagnetická brzda a přídatný mechanismus blokování znemožňuje neautorizovaný průchod turniketem.

Řídící elektronika turniketů a branky:

- Umístěna v tělese jednotky pohonu. Plynulý rozjezd a dojezd rotačních ramen. Nastavení rychlosti otáčení rotoru turniketů a dobu povolení otáčení (umožnění průchodu). Při zvýšení tlaku procházející osoby na rameno turniketů umožní zvýšit rychlost otáčení.
- Lze navolit funkci pootočení ramen turniketů při povolení otáčení.

- Nabízí funkci vícenásobné povolení průchodu přesně stanovenému počtu osob.

Bezpečnost:

- Bezpečnostní momentová pojistka pohonu turniketů chrání před poraněním procházejících osob. Při překročení dovolené síly na rotační ramena dojde k jejich protočení.
- Plynulý rozjezd a dojezd ramen a nastavení rychlosti otáčení dle rozměrů turniketů a místa instalace zajišťuje bezpečný průchod turniketem.
- Konstrukce hubice zamezuje styku s mechanikou odběru náramků.
- Ergonomická konstrukce se zaoblením hran znemožňuje poranění uživatelů.

Výpadek napájení:

Při výpadku napájení dojde k zablokování otáčení turniketů. K udržení funkčnosti lze zařízení připojit k záložnímu napájecímu zdroji.

Alarm PANIK:

Navolení režimu volného průchodu turniketem v obou směrech a trvalé otevření branky.

Sestava TR120-2060/D02 + BR120-2060/S03 - BK102S

Základní data:

Rychlost odbavení:

3 - 4 sec

Reálná průchodnost:

2x 6 - 12 osob/min

Elektrické připojení:

1x230 V AC / 50 Hz

Síť:

TN-S

Maximální příkon:

220 W (při otáčení)

Hmotnost:

224 kg

Pracovní rozsah teplot:

-20 °C - +40 °C

S vytápěním:

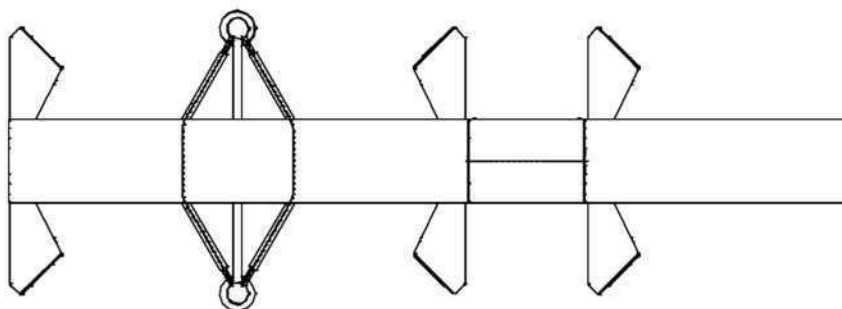
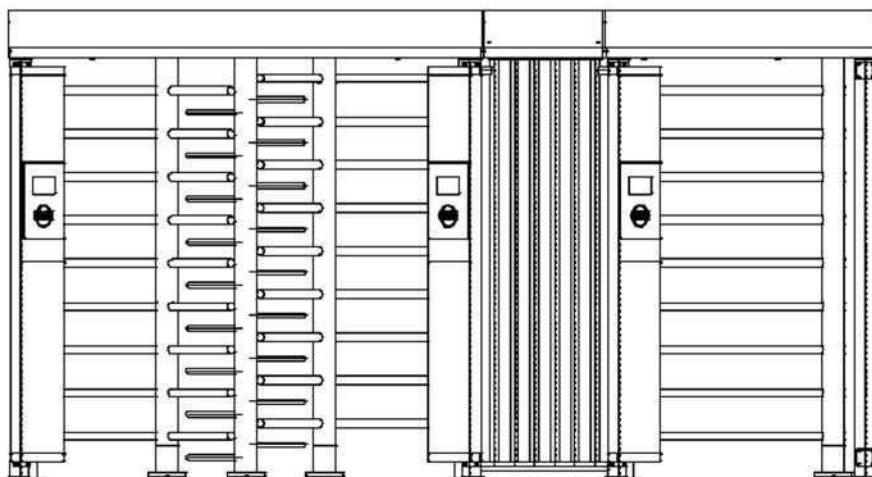
-30 °C - +40 °C

Relativní vlhkost:

95% max.

Krytí:

IP 43



Instalace:

Na rovinnou betonovou plochu dle EN 206-1 (ČSN-EN 206-1). Minimální tloušťka základu: 300 mm
Rovinnost základu: ± 5 mm
Maximální sklon základu od vodorovné polohy: $\pm 0.5^\circ$
Kotvicí tyče: M10.

Volitelné příslušenství:

- materiál rámu Nerez AISI 304
- materiál rámu Nerez AISI 316
- lakování rámu dle odstínů RAL
- LCD displej
- záložní zdroj napájení 30 min
- čtecí hlavice RFID
- čtecí hlavice barkód
- připojení přes Ethernet
- Vzdálený ovládací panel CAN BUS
- Vzdálený ovládací panel LAN pro CAN BUS
- UPS
- Vnitřní vytápění skříně
- SELV napájení 24 VDC