

Změnový list

č. 71

stavba: Nová plavecká hala Litvínov

Datum : 13.02.2026
Vypracoval : 

Popis změny a její účel :

Revize 01 - SILNOPROUD:

Odůvodnění změnového listu č. 71

Viz samostatná příloha.

Dopad do HMG stavby:

- ano, podstatné navýšení tras a délek kabelového vedení. Navýšení pracnosti. Navýšení nutnosti koordinace atd.. Bude samostatně řešeno v dodatku č.12

Popis položky	MJ	počet MJ	Kč/MJ	cena celkem	Poznámka
Změny - VCP	kpl	1	1 845 482,88	1 845 482,88 Kč	
Změny - MNP	kpl	1	-1 303 209,97	- 1 303 209,97 Kč	
cena celkem bez DPH				542 272,91 Kč	

Vypracoval :  Datum :

Za TDS:  Datum :

Za AD:  Datum :

Za objednatele:  Datum :

Podpis: 

Podpis: Ir Ing.

Podpis: B Podpis: iosler
sler,
um.cz

Podpis: deněk

KRYCÍ LIST SOUPISU PRACÍ

metrostav CZ

Stavba:

Příloha č.10 ZD_Soupis prací_2024_05_09

Objekt:

00 - Nová plavecká hala L...

Soupis:

ZL71 - Změnový list 71_ ESIL trasování kabeláže

KSO:

Místo:

Zadavatel:

Zhotovitel:

Projektant:

Zpracovatel:

Poznámka:

CC-CZ:

Datum:

IČ:

DIČ:

IČ:

DIČ:

IČ:

DIČ:

IČ:

DIČ:

Cena bez DPH

542 272,91

	Základ daně	Sazba daně	Vyše daně
DPH základní	542 272,91	21,00%	113 877,31
DPH snížená	0,00	12,00%	0,00

Cena s DPH

v CZK

656 150,22

Projektant

Zpracovatel

Datum a podpis:

Razítko

Datum a podpis:

Razítko

Objednavatel

Zhotovitel

Datum a podpis:

Razítko

Datum a podpis:

Razítko

Stavba:

Příloha č.10 ZD_Soupis prací_2024_05_09

Objekt:

00 - Nová plavecká hala L...

Soupis:

ZL71 - Změnový list 71_ ESIL trasování kabeláže

Místo:

Datum:

Zadavatel:

Projektant:

Zhotovitel:

Zpracovatel:

PČ	Typ	Kód	Popis	MJ	Množství	J.cena [CZK]	Cena celkem [CZK]	Cenová soustava
----	-----	-----	-------	----	----------	--------------	-------------------	-----------------

Náklady soupisu celkem

542 272,911

D	D1	542 272,911						
---	----	-------------	--	--	--	--	--	--

1	K	000363616	Žlab 300/50 nerez rozteč podpěr cca.1,5m	M	-600,000	2 019,423	-1 211 653,800	dle SOD
			Žlab 300/50 nerez rozteč podpěr cca.1,5m					
			PP odpočet původních žlabů - není třeba všude používat nerezové žlaby ; do bazénového prostředí se použijí pozink C4 : mimo pouze pozink					
			P Poznámka k položce: vč.podpěr a spoj. Prvků					
2	K	NP1	Žlab 300/60 galvanicky pozink. rozteč podpěr .1,5m vč.podpěr a spoj. Prvků	m	600,000	474,141	284 484,600	Nová položka
			Žlab 300/60 galvanicky pozink. rozteč podpěr .1,5m vč.podpěr a spoj. Prvků					
			PP změna žlabů					
3	K	NP2	Žlab 200/60 žárový pozink. podpěr cca.1,5m vč.podpěr a spoj. Prvků	m	150,000	565,111	84 766,650	Nová položka
			Žlab 200/60 žárový pozink. podpěr cca.1,5m vč.podpěr a spoj. Prvků					
			PP změna žlabů navíc pro SIL/SLA					
4	K	NP3	Kabelová lávka 300x45	m	24,000	459,680	11 032,320	Nová položka
			Kabelová lávka 300x45					
			PP stoupačky 2.NP/3.NP					
5	K	NP4	sonap přichytky pro kabelové lávky do pr.08-22mm	ks	172,000	69,597	11 970,684	Nová položka
			sonap přichytky pro kabelové lávky do pr.08-22mm					
			PP přichytky kabelů ve stoupačce					
6	K	NP5	sonap přichytky pro kabelové lávky do pr. 22-28mm	ks	124,000	74,880	9 285,120	Nová položka
			sonap přichytky pro kabelové lávky do pr. 22-28mm					
			PP přichytky kabelů ve stoupačce					
7	K	NP6	kabelový lavka 500x45	m	18,000	538,720	9 696,960	Nová položka
			kabelový lavka 500x45					
			PP stoupačky k rozvaděčům					
8	K	NP7	kabelová lávka 600x45	m	24,000	596,960	14 327,040	Nová položka
			kabelová lávka 600x45					
			PP trasa pro hlavní přívod do RH					
9	K	NP8	ohyb 90st boční pro kab. Lávku 600x45	ks	3,000	1 888,640	5 665,920	Nová položka
			ohyb 90st boční pro kab. Lávku 600x45					
			PP trasa pro hlavní přívod do RH					
10	K	NP9	ohyb 90st svislí pro kab. Lávku 600x45	ks	1,000	2 652,000	2 652,000	Nová položka
			ohyb 90st svislí pro kab. Lávku 600x45					
			PP trasa pro hlavní přívod do RH					
11	K	NP10	sonap 52-58	ks	320,000	124,800	39 936,000	Nová položka
			sonap 52-58					
			PP přichytky kabelů hlavní přívod do RH					
12	K	NP11	uchyt kabelových lávek 300x45/ 500x45 / 600x45	ks	136,000	49,920	6 789,120	Nová položka
			uchyt kabelových lávek 300x45/ 500x45 / 600x45					
			PP					
13	K	NP12	spojky kabelových lávek 300x45 / 500x45 / 600x45	ks	28,000	72,800	2 038,400	Nová položka
			spojky kabelových lávek 300x45 / 500x45 / 600x45					
			PP					
14	K	NP13	úchyt pro spojení dvou kabelových lávek na sebe	ks	16,000	79,040	1 264,640	Nová položka
			úchyt pro spojení dvou kabelových lávek na sebe					
			PP dvojitá kabelová stoupačka 1.NP/2.NP/3.NP					
15	K	NP14	Kabelový žlab požární 200x60 - ČSN	m	34,000	803,200	27 308,800	Nová položka
			Kabelový žlab požární 200x60 - ČSN					
			PP pro přívod do RPO a UPS					
16	K	NP15	Žebřík požární 400x60 - ČSN	m	3,000	869,760	2 609,280	Nová položka
			Žebřík požární 400x60 - ČSN					
			PP RPO a UPS					
17	K	NP16	sonap Požár. RPO UPS - ČSN	ks	110,000	79,040	8 694,400	Nová položka
			sonap Požár. RPO UPS - ČSN					
			PP RPO a UPS					
18	K	NP17	odlehčovač podélného tahu vč. Imelu a štlítku - ČSN	ks	2,000	7 446,400	14 892,800	Nová položka

PČ	Typ	Kód	Popis	MJ	Množství	J.cena [CZK]	Cena celkem [CZK]	Cenová soustava
			odlehčovač podélného tahu vč. tmelu a štitku - ČSN					
			pro stoupací vedení kabelových tras s funkční integrací při požáru					
19	K	NP18	grip požár 81x52mm montáž po 60cm, únosnost 2kg/1m	ks	120,000	72,800	8 736,000	Nová položka
			grip požár 81x52mm montáž po 60cm, únosnost 2kg/1m					
			kabelová trasa ZOTK, CHUC po stropě					
20	K	NP19	grip požár 120x100 montáž po 60cm, únosnost 5kg/1m	ks	55,000	187,200	10 296,000	Nová položka
			grip požár 120x100 montáž po 60cm, únosnost 5kg/1m					
			kabelová trasa ZOTK, CHUC po stropě					
21	K	NP20	šroub 7,5x52 ČSN	ks	200,000	5,387	1 077,400	Nová položka
			šroub 7,5x52 ČSN					
			kabelová trasa ZOTK, CHUC po stropě					
22	K	NP21	přichytka kabelová požár nastřelovací vč. hřebu montáž po 30cm - ČSN	ks	200,000	26,894	5 378,800	Nová položka
			přichytka kovová požár nastřelovací vč. hřebu montáž po 30cm - ČSN					
			kabelová trasa TS/CS					
23	K	NP22	přichytka kovová požár nastřelovací vč. hřebu montáž po 30cm - ČSN	ks	100,000	23,338	2 333,800	Nová položka
			přichytka kovová požár nastřelovací vč. hřebu montáž po 30cm - ČSN					
			kabelová trasa klapka ZOTK 2.NP					
24	K	NP23	sběrný kabelový držák plast. 10x kabel 3x1,5	ks	400,000	36,400	14 560,000	Nová položka
			sběrný kabelový držák plast. 10x kabel 3x1,5					
			stropní rozvody el. mimo žlab					
25	K	NP24	sběrný kabelový držák plast. 20x kabel 3x1,5	ks	200,000	29,120	5 824,000	Nová položka
			sběrný kabelový držák plast. 20x kabel 3x1,5					
			stropní rozvody el. mimo žlab					
26	K	NP25	bezhalogenová krabice propojovací K10 povrchová	ks	400,000	41,860	16 744,000	Nová položka
			bezhalogenová krabice propojovací K10 povrchová					
			rozbočky el. okruhů					
27	K	NP26	bezhalogenová krabice propojovací K12 povrchová	ks	200,000	45,500	9 100,000	Nová položka
			bezhalogenová krabice propojovací K12 povrchová					
			rozbočky el. okruhů					
28	K	NP27	kabel CGSG 3x2,5	m	25,000	85,504	2 137,600	Nová položka
			kabel CGSG 3x2,5					
			gastro požadavky					
29	K	NP28	kabel CGSG 5x2,5	m	47,000	136,809	6 430,023	Nová položka
			kabel CGSG 5x2,5					
			gastro požadavky					
30	K	NP29	kabel CGSG 5x4	m	25,000	215,069	5 376,725	Nová položka
			kabel CGSG 5x4					
			gastro požadavky					
31	K	NP30	kabel 1kV CXKE-V 5Jx1,5	m	120,000	104,595	12 551,400	Nová položka
			kabel 1kV CXKE-V 5Jx1,5					
			kabel klapky ZOTK					
32	K	NP31	kabel 1kV CXKE-V 3Jx1,5	m	282,000	65,447	18 456,054	Nová položka
			kabel 1kV CXKE-V 3Jx1,5					
			kabel klapky CHUC1/2 celkem 4ks					
33	K	NP32	krabice rozbočovací s požární odolností 2 svorkovnice/3P	ks	6,000	891,800	5 350,800	Nová položka
			krabice rozbočovací s požární odolností 2 svorkovnice/3P					
			připojení klapky ZOTK, CHUC					
34	K	000122105	kabel 1kV CXKH-R 3x1,5	m	1 500,000	38,710	58 065,000	dle SOD
			kabel 1kV CXKH-R 3x1,5					
35	K	000122106	kabel 1kV CXKH-R 3x2,5	m	1 500,000	55,833	83 749,500	dle SOD
			kabel 1kV CXKH-R 3x2,5					
36	K	NP33	kabel 1kV PRAFlaSafe+ X-J 5x2,5	m	675,000	107,380	72 481,500	Nová položka
			kabel 1kV PRAFlaSafe+ X-J 5x2,5					
			Velkoplošná obrazovka, gastro provoz, 6x přívod pro sauny					
37	K	NP34	kabel 1kV PRAFlaSafe+ X-J 4x25 RM	m	314,000	873,600	274 310,400	Nová položka
			kabel 1kV PRAFlaSafe+ X-J 4x25 RM					
			přívod pro R33, R32, RG2, R22, R21, RG1, RLS - není vůbec ve VV, měřeno dle skutečnosti					
38	K	000122309	kabel 1kV CXKH-R 5x10	m	92,000	304,538	28 017,496	dle SOD
			kabel 1kV CXKH-R 5x10					
			2x přívod ceremoniální sauna					
39	K	000122308	kabel 1kV CXKH-R 5x6	m	50,000	188,061	9 403,050	dle SOD
			kabel 1kV CXKH-R 5x6					
			přívod parní sauna 3.NP					
40	K	NP35	kabel 1kV PRAFlaSafe+ X-J 5x4	m	41,000	169,260	6 939,660	Nová položka
			kabel 1kV PRAFlaSafe+ X-J 5x4					
			přívod parní komora 2.NP					
41	K	NP36	kabel CSSS V05SS-F 3x1	m	45,000	120,428	5 419,260	Nová položka

PČ	Typ	Kód	Popis	MJ	Množství	J.cena [CZK]	Cena celkem [CZK]	Cenová soustava
	PP		kabel CSSS V05SS-F 3x1					
			silikonový kabel příprava pro sauny nouzové osvětlení					
42	K	000132314	kabel 1kV CXKH-V180 5x70	m	-20,000	2 265,230	-45 304,600	dle SOD
	PP		kabel 1kV CXKH-V180 5x70					
			odpočet kabel původní UPS					
43	K	000132314	kabel 1kV CXKH-V180 5x70	m	-20,000	2 265,230	-45 304,600	dle SOD
	PP		kabel 1kV CXKH-V180 5x70					
			odpočet kabel původní UPS					
44	K	NP37	kabel 1kV PRAFlaDur+ J 5x25 RM	m	30,000	1 762,980	52 889,400	Nová položka
	PP		kabel 1kV PRAFlaDur+ J 5x25 RM					
			nový kabel pro UPS					
	D	D2	Elektromontáže				591 493,309	
45	K	210020133	kabelový rošt do š.40cm	m	150,000	270,563	40 584,450	Nová položka
	PP		kabelový rošt do š.40cm					
46	K	NP38	Kabelová lávka 300x45	m	24,000	540,540	12 972,960	Nová položka
	PP		Kabelová lávka 300x45					
47	K	NP39	sonap přichytky pro kabelové lávky do pr.08-22mm	ks	172,000	36,200	6 226,400	Nová položka
	PP		sonap přichytky pro kabelové lávky do pr.08-22mm					
48	K	NP40	sonap přichytky pro kabelové lávky do pr. 22-28mm	ks	124,000	43,698	5 418,552	Nová položka
	PP		sonap přichytky pro kabelové lávky do pr. 22-28mm					
49	K	NP41	kabelový lavka 500x45	m	18,000	720,720	12 972,960	Nová položka
	PP		kabelový lavka 500x45					
50	K	NP42	kabelová lávka 600x45	m	24,000	720,720	17 297,280	Nová položka
	PP		kabelová lávka 600x45					
51	K	NP43	ohyb 90st boční pro kab. Lávku 600x45	ks	3,000	116,771	350,313	Nová položka
	PP		ohyb 90st boční pro kab. Lávku 600x45					
52	K	NP44	ohyb 90st svislí pro kab. Lávku 600x45	ks	1,000	116,735	116,735	Nová položka
	PP		ohyb 90st svislí pro kab. Lávku 600x45					
53	K	NP45	sonap 52-58	ks	320,000	67,577	21 624,640	Nová položka
	PP		sonap 52-58					
54	K	NP46	uchyt kabelových lávek 300x45/ 500x45 / 600x45	ks	136,000	83,392	11 341,312	Nová položka
	PP		uchyt kabelových lávek 300x45/ 500x45 / 600x45					
55	K	NP47	spojky kabelových lávek 300x45 / 500x45 / 600x45	ks	24,000	83,392	2 001,408	Nová položka
	PP		spojky kabelových lávek 300x45 / 500x45 / 600x45					
56	K	NP48	úchyt pro spojení dvou kabelových lávek na sebe	ks	16,000	83,392	1 334,272	Nová položka
	PP		úchyt pro spojení dvou kabelových lávek na sebe					
57	K	NP49	Kabelový žlab požární pro přívod do RPO a UPS 200x60 - ČSN	m	34,000	480,480	16 336,320	Nová položka
	PP		Kabelový žlab požární pro přívod do RPO a UPS 200x60 - ČSN					
58	K	NP50	Žebřík požární RPO a UPS 400x60 - ČSN	m	3,000	540,540	1 621,620	Nová položka
	PP		Žebřík požární RPO a UPS 400x60 - ČSN					
59	K	NP51	sonap Požár RPO UPS - ČSN	ks	110,000	89,253	9 817,830	Nová položka
	PP		sonap Požár RPO UPS - ČSN					
60	K	NP52	odlehčovač podélného tahu vč. Imclu a štitku - ČSN	ks	2,000	1 183,000	2 366,000	Nová položka
	PP		odlehčovač podélného tahu vč. Imclu a štitku - ČSN					
61	K	NP53	grip požár menší montáž po 60cm, únosnost 2kg/1m	ks	120,000	89,253	10 710,360	Nová položka
	PP		grip požár menší montáž po 60cm, únosnost 2kg/1m					
62	K	NP54	grip požár větší montáž po 60cm, únosnost 5kg/1m	ks	53,000	89,253	4 730,409	Nová položka
	PP		grip požár větší montáž po 60cm, únosnost 5kg/1m					
63	K	NP55	šroub 7,5x52 ČSN	ks	200,000	66,721	13 344,200	Nová položka
	PP		šroub 7,5x52 ČSN					
64	K	NP56	přichytka kovová požár nastřelovací TS/CS/vč.hřebu montáž po 30cm - ČSN	ks	200,000	23,059	4 611,800	Nová položka
	PP		přichytka kovová požár nastřelovací TS/CS/vč.hřebu montáž po 30cm - ČSN					
65	K	NP57	přichytka kovová požár nastřelovací klapka ZOTK 2.NP vč.hřebu montáž po 30cm - ČSN	ks	100,000	23,059	2 305,900	Nová položka
	PP		přichytka kovová požár nastřelovací TS/CS/vč.hřebu montáž po 30cm - ČSN					
66	K	NP58	sběrný kabelový držák plast. 10x kabel 3x1,5	ks	400,000	83,392	33 356,800	Nová položka
	PP		sběrný kabelový držák plast. 10x kabel 3x1,5					
67	K	NP59	sběrný kabelový držák plast. 20x kabel 3x1,5	ks	200,000	89,253	17 850,600	Nová položka
	PP		sběrný kabelový držák plast. 20x kabel 3x1,5					
68	K	NP60	bezhalogenová krabice propojovací K10	ks	400,000	196,560	78 624,000	Nová položka
	PP		bezhalogenová krabice propojovací K10					
69	K	NP61	bezhalogenová krabice propojovací K12	ks	200,000	196,560	39 312,000	Nová položka
	PP		bezhalogenová krabice propojovací K12					
70	K	NP62	krabice rozbočovací s požární odolností 2 svorkovnice/3P	ks	6,000	675,675	4 054,050	Nová položka
	PP		krabice rozbočovací s požární odolností 2 svorkovnice/3P					
71	K	210810951	kabel(-1kV CHKE) pevně uložený do 2x4/3x2,5/4x1,5	m	1 152,000	40,584	46 752,768	dle SOD
	PP		kabel(-1kV CHKE) pevně uložený do 2x4/3x2,5/4x1,5					
72	K	210810941	kabel(-1kV CHKE) volně uložený do 2x4/3x2,5/4x1,5	m	2 200,000	40,584	89 284,800	dle SOD
	PP		kabel(-1kV CHKE) volně uložený do 2x4/3x2,5/4x1,5					
73	K	210810952	kabel(-1kV CHKE) pevně ul.do 3x6/4x4/5x2,5/7x1,5	m	842,000	54,113	45 563,146	dle SOD
	PP		kabel(-1kV CHKE) pevně ul.do 3x6/4x4/5x2,5/7x1,5					

PČ	Typ	Kód	Popis	MJ	Množství	J.cena [CZK]	Cena celkem [CZK]	Cenová soustava
74	K	210810953	kabel(-1kV CHKE)pevně do 3x16/4x10/7x6/12x1.5/19x1	m	25,000	67,641	1 691,025	dle SOD
	PP		kabel(-1kV CHKE)pevně do 3x16/4x10/7x6/12x1.5/19x1					
75	K	210810955	kabel(-1kV CHKE)pevně 3x50/4x35/5x25/24x2.5/37x1.5	m	314,000	81,169	25 487,066	dle SOD
	PP		kabel(-1kV CHKE)pevně 3x50/4x35/5x25/24x2.5/37x1.5					
76	K	210810954	kabel(-1kV CHKE)pevně 3x25/4x16/12x4/19x2.5/24x1.5	m	92,000	67,641	6 222,972	dle SOD
	PP		kabel(-1kV CHKE)pevně 3x25/4x16/12x4/19x2.5/24x1.5					
77	K	210810953.1	kabel(-1kV CHKE)pevně do 3x16/4x10/7x6/12x1.5/19x1	m	91,000	67,641	6 155,331	dle SOD
	PP		kabel(-1kV CHKE)pevně do 3x16/4x10/7x6/12x1.5/19x1					
78	K	210810956	kabel(-1kV CHKE) pevně do 3x95/4x70/5x35/48x2,5	m	-10,000	94,697	-946,970	dle SOD
	PP		kabel(-1kV CHKE) pevně do 3x95/4x70/5x35/48x2,5					

Odůvodnění změnového listu č. 71

Změnový list č. 71 reflektuje nutnost komplexní aktualizace projektové dokumentace silnoproudých rozvodů. Původní projektová dokumentace je více než 8 let stará a neodpovídá současným technickým normám, skutečně dodávaným technologiím ani aktuálním požadavkům jednotlivých profesí.

Aktualizaci projektové dokumentace provádí generální dodavatel v součinnosti s autorským dozorem (AD) v rámci revize původního řešení. Cílem je uvedení projektu do souladu s platnými předpisy, skutečným stavem na stavbě a koordinací s ostatními profesemi TZB, u nichž již proběhly revize dokumentace.

Revize projektové dokumentace spočívá zejména v následujících bodech:

- aktualizace dokumentace dle aktuálně platných technických norem a předpisů,
- úprava projektu dle skutečně dodávaných prvků a zařízení,
- aktualizace požadavků na napájení jednotlivých zařízení ostatních profesí a TZB technologií,
- doplnění chybějících vývodů a prvků, které původní dokumentace neobsahovala,
- aktualizace návrhu rozvaděčů, zejména z hlediska jištění a výkonových rezerv,
- přepočítání a aktualizace délek a typů kabelových vedení (původní výkaz výměr neobsahoval dostatečné délky kabelů; aktualizace byla provedena na základě zaměření skutečného stavu na stavbě),
- aktualizace kabelových tras včetně žlabů a lávek, jejich typů, dimenzí a materiálového provedení (v původním výkazu výměr bylo uvažováno pouze 600 m nerezového žlabu 300/50 bez další specifikace a návazností),
- doplnění a aktualizace požárních tras,
- aktualizace požadavků na zásuvkové obvody a koncové prvky dle požadavků budoucího provozovatele.
- Atd...

Aktualizace svítidel byla řešena samostatně v rámci změnového listu č. 70 a může být dále upravena dle finálního provedení podhledů, které je aktuálně v řešení.

Aktualizace požárního rozvaděče RPO a přívodních kabelů z trafostanice bude předmětem samostatného změnového listu. Tato problematika je v současné době projednávána mezi generálním dodavatelem a autorským dozorem.

Tento změnový list řeší zejména:

- úpravu a doplnění silnoproudých kabelových rozvodů,

- úpravu a doplnění kabelových tras včetně nosných systémů,
- doplnění požárně odolných tras,
- úpravy zásuvkových a napájecích obvodů dle aktuálních požadavků profesí a provozovatele,
- úpravu výkazu výměr tak, aby odpovídal skutečnému rozsahu a technickému řešení stavby.

Tento změnový list neřeší:

- finální revizi svítidel – dopad po aktualizaci podhledů
- neřeší aktualizaci výkazu výměr a finanční dopad změn v rozvaděčích – bude ještě samostatně řešeno v dalším ZL
- neřeší aktualizaci a dopady, které budou reflektovat změny v nesprávně navrženém řešení centrální ÚPS a rozvaděči RPO
- neřeší finanční náklady GD na projekčních pracích a jeho inženýrskou činnost – bude ještě samostatně řešeno v dalším ZL
- případné další dopady od budoucích změn v profesích a aktualizacích dokumentace

Změnový list je nezbytný pro zajištění technické správnosti, normové shody a provozní funkčnosti silnoproudé elektroinstalace v návaznosti na aktuální stav projektu a koordinaci všech profesí.

Dopad do HMG – ANO je. Bude řešeno samostatně v rámci dodatku č.12.

IČ: 25688812
DIČ: CZ25688812

e-mail: elektroprim@elektroprim.cz
<http://www.elektroprim.cz>

Registrace: OR u MS v Praze,
oddíl B, vložka 5510

NÁZEV ZAKÁZKY : **Plavecká hala Litvínov**

STUPEŇ PROJEKTU : **DPS**

OBJEDNATEL : **Město Litvínov, Náměstí Míru 11,
436 01 Litvínov**

INVESTOR : **Město Litvínov, Náměstí Míru 11,
436 01 Litvínov**

ZAK. ČÍSLO : **EP-2025-023**

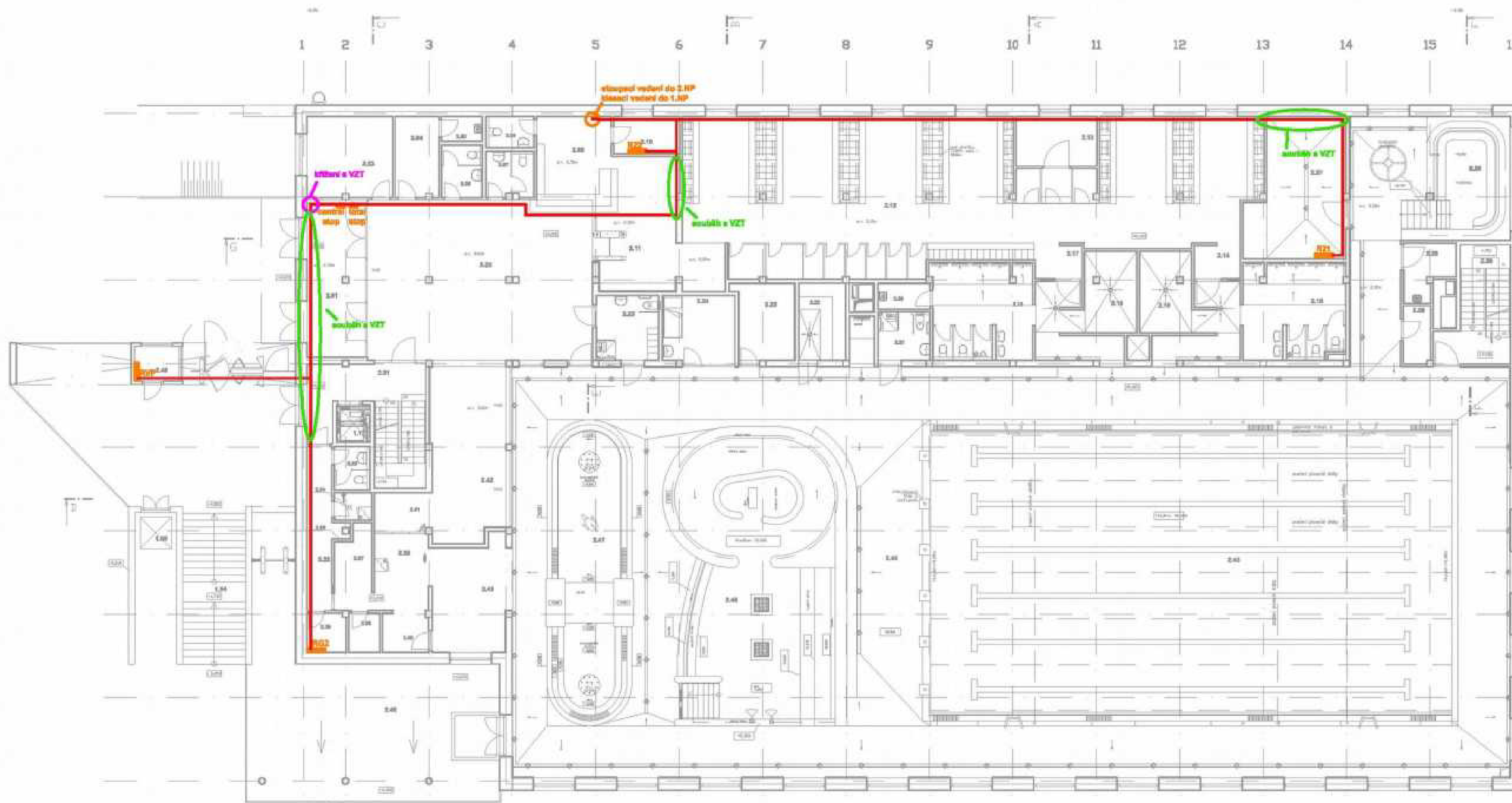
ZPRACOVATEL :

SCHVÁLIL :



08/2024

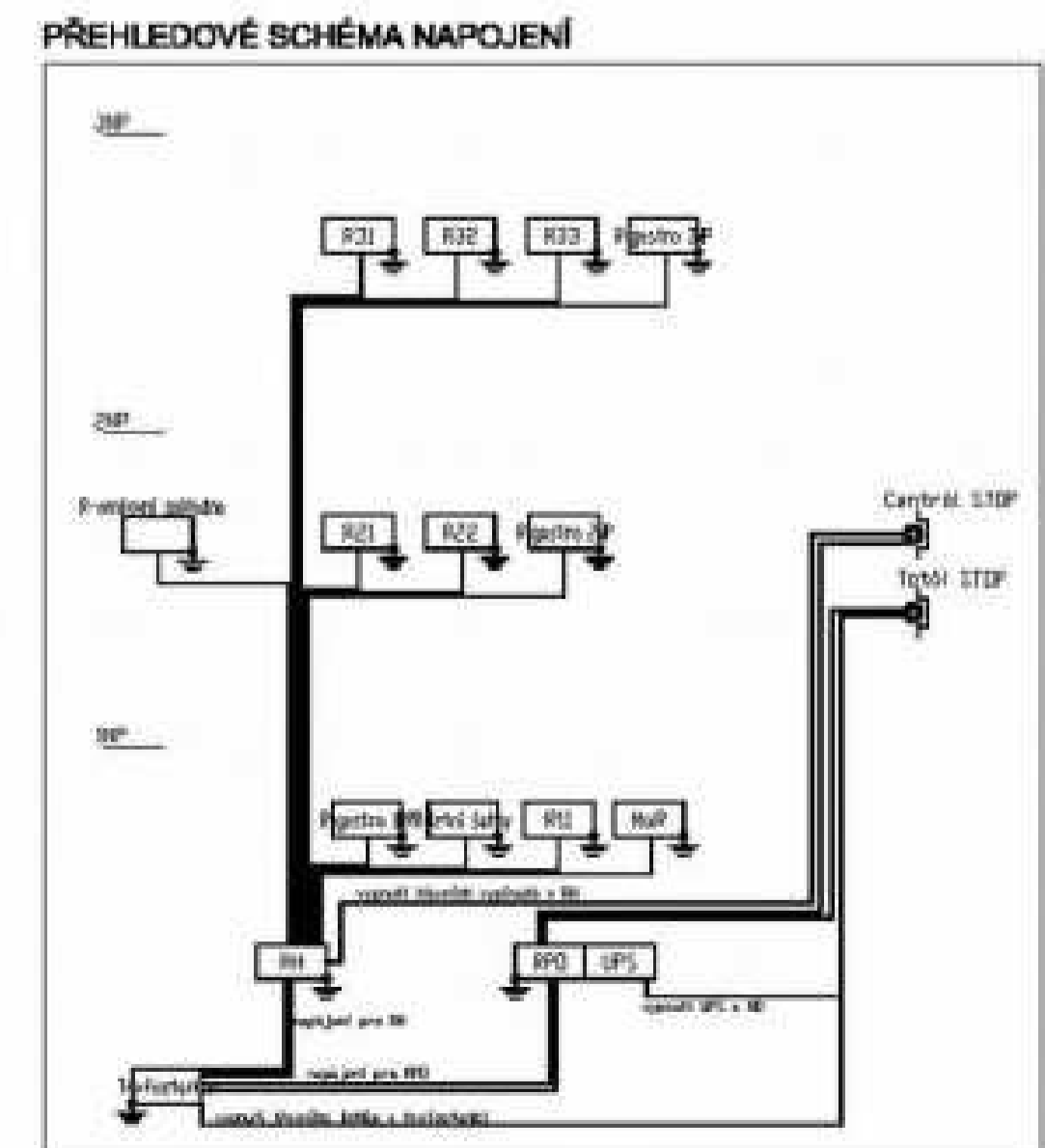
DATUM : **12/2025**



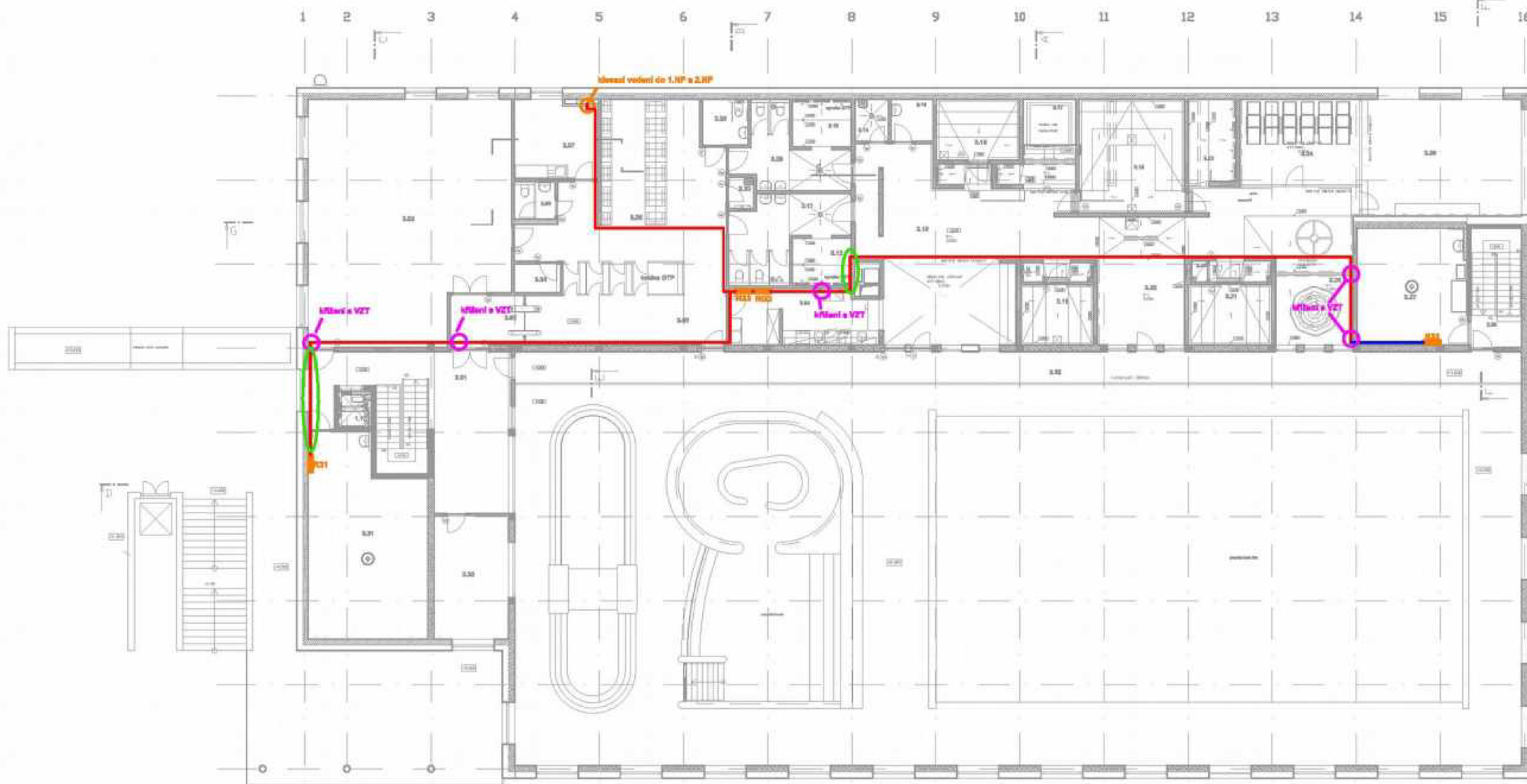
Číslo	Střecha	Podlaží	Střecha	Podlaží	Střecha	Podlaží
0.01	STŘECHA	0.01	STŘECHA	0.01	STŘECHA	0.01
0.02	STŘECHA	0.02	STŘECHA	0.02	STŘECHA	0.02
0.03	STŘECHA	0.03	STŘECHA	0.03	STŘECHA	0.03
0.04	STŘECHA	0.04	STŘECHA	0.04	STŘECHA	0.04
0.05	STŘECHA	0.05	STŘECHA	0.05	STŘECHA	0.05
0.06	STŘECHA	0.06	STŘECHA	0.06	STŘECHA	0.06
0.07	STŘECHA	0.07	STŘECHA	0.07	STŘECHA	0.07
0.08	STŘECHA	0.08	STŘECHA	0.08	STŘECHA	0.08
0.09	STŘECHA	0.09	STŘECHA	0.09	STŘECHA	0.09
0.10	STŘECHA	0.10	STŘECHA	0.10	STŘECHA	0.10
0.11	STŘECHA	0.11	STŘECHA	0.11	STŘECHA	0.11
0.12	STŘECHA	0.12	STŘECHA	0.12	STŘECHA	0.12
0.13	STŘECHA	0.13	STŘECHA	0.13	STŘECHA	0.13
0.14	STŘECHA	0.14	STŘECHA	0.14	STŘECHA	0.14
0.15	STŘECHA	0.15	STŘECHA	0.15	STŘECHA	0.15
0.16	STŘECHA	0.16	STŘECHA	0.16	STŘECHA	0.16
0.17	STŘECHA	0.17	STŘECHA	0.17	STŘECHA	0.17
0.18	STŘECHA	0.18	STŘECHA	0.18	STŘECHA	0.18
0.19	STŘECHA	0.19	STŘECHA	0.19	STŘECHA	0.19
0.20	STŘECHA	0.20	STŘECHA	0.20	STŘECHA	0.20
0.21	STŘECHA	0.21	STŘECHA	0.21	STŘECHA	0.21
0.22	STŘECHA	0.22	STŘECHA	0.22	STŘECHA	0.22
0.23	STŘECHA	0.23	STŘECHA	0.23	STŘECHA	0.23
0.24	STŘECHA	0.24	STŘECHA	0.24	STŘECHA	0.24
0.25	STŘECHA	0.25	STŘECHA	0.25	STŘECHA	0.25
0.26	STŘECHA	0.26	STŘECHA	0.26	STŘECHA	0.26
0.27	STŘECHA	0.27	STŘECHA	0.27	STŘECHA	0.27
0.28	STŘECHA	0.28	STŘECHA	0.28	STŘECHA	0.28
0.29	STŘECHA	0.29	STŘECHA	0.29	STŘECHA	0.29
0.30	STŘECHA	0.30	STŘECHA	0.30	STŘECHA	0.30
0.31	STŘECHA	0.31	STŘECHA	0.31	STŘECHA	0.31
0.32	STŘECHA	0.32	STŘECHA	0.32	STŘECHA	0.32
0.33	STŘECHA	0.33	STŘECHA	0.33	STŘECHA	0.33
0.34	STŘECHA	0.34	STŘECHA	0.34	STŘECHA	0.34
0.35	STŘECHA	0.35	STŘECHA	0.35	STŘECHA	0.35
0.36	STŘECHA	0.36	STŘECHA	0.36	STŘECHA	0.36
0.37	STŘECHA	0.37	STŘECHA	0.37	STŘECHA	0.37
0.38	STŘECHA	0.38	STŘECHA	0.38	STŘECHA	0.38
0.39	STŘECHA	0.39	STŘECHA	0.39	STŘECHA	0.39
0.40	STŘECHA	0.40	STŘECHA	0.40	STŘECHA	0.40

LEGENDA MATERIÁLŮ

	Bezpečnost		Výběr v VZT (v)
	Kabelová trasa - V podhledu/pod centrální		Kabelová trasa v VZT (v)
	Kabelová trasa - V tabulkových schématech		



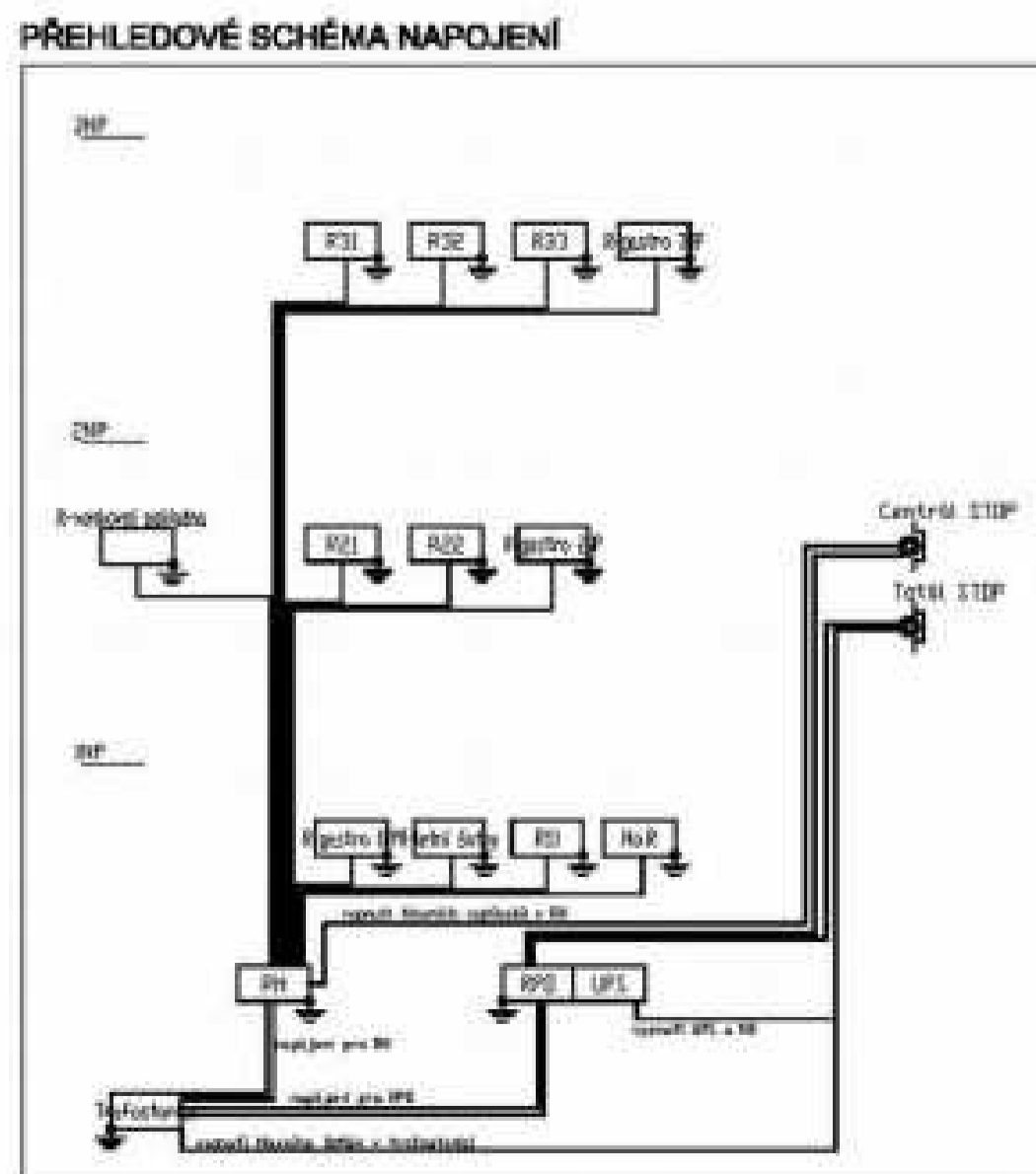
ELKTOPRIM - Koutník s.r.o. závod Duchcov, ul.Želinská tel./fax :417 834 801-3		DNVZE	STŘEDSKO	Štáf. znak
Projekt NOVÁ PLYAČKÁ HALA LITVÍNOV		Objekt		Por. č.
Pracovní soubor D.1.4.5 Síťnaprouď elektrotechnika				Ochrana
Název výkresu Kabelová trasa 2.NP				Číslo výkresu
VYPRACOVAN	TECHNIK	Datum	11/2025	Měřítka
KONTROLOV	JPS	Soubor	kabelové trasy.0WG	Počet A4
Zakázka č.	EP-2025-023	Výkres číslo	D.1.4.5 26.	Změna
				List
				1



SA	REL. VÝKON	POČET	POČET	POČET	POČET
3.01
3.02
3.03
3.04
3.05
3.06
3.07
3.08
3.09
3.10
3.11
3.12
3.13
3.14
3.15
3.16
3.17
3.18
3.19
3.20
3.21
3.22
3.23
3.24
3.25
3.26
3.27
3.28
3.29
3.30
3.31
3.32
3.33
3.34

LEGENDA MATERIÁLŮ

- Síťová kabelová trasa – V podhledu/pod stropem
- Síťová kabelová trasa – V stěně
- Síťová kabelová trasa – V podlahě
- Síťová kabelová trasa – V podhledu/pod stropem
- Síťová kabelová trasa – V stěně
- Síťová kabelová trasa – V podlahě
- Síťová kabelová trasa – V podhledu/pod stropem
- Síťová kabelová trasa – V stěně
- Síťová kabelová trasa – V podlahě
- Síťová kabelová trasa – V podhledu/pod stropem
- Síťová kabelová trasa – V stěně
- Síťová kabelová trasa – V podlahě



ELEKTROPRIM - Kozmík s.r.o. z.s.v. Duchcov, ul. Želězná tel./fax: +420 834 801-3		DWZE	STŘEDSKO	Šarl. znak
Projekt: NOVÁ PLOVECKÁ HALA LITVINOV Provozní soubor: D.1.4.5. Síťová elektrotechnika Název výkresu: Kabelová trasa 3.NP		Objekt		Pol. č.
VYPRACOVANÝ	SKRIBUJÍCÍ	Datum	11/2025	Měřička
KONTROLOVANÝ	SKRIBUJÍCÍ	Soubor	kabelové trasy DWZ	Počet A4
Zakázka č.	EP-2025-023	Výkres číslo	D.1.4.5. 27.	Změna
				1