

Číslo závěrkového listu: 20260003-8  
Číslo burzovní aukce: EE260003  
Datum burzovního shromáždění: 18. 03. 2026

## ZÁVĚRKOVÝ LIST KBP

### 1. Dodavatel

Obchodní jméno: **LAMA energy a.s.**  
Sídlo: Gudrichova 763, 747 41 Hradec nad Moravicí  
IČ: 28262026  
DIČ: CZ28262026  
Spisová značka: B 4065 vedená u Krajského soudu v Ostravě  
Bankovní spojení: 1  
Kontaktní osoba:  
Makléř:  
Ev. č. makléře:

### 2. Odběratel

Obchodní jméno: **Základní škola Nový Jičín, Tyršova 1, příspěvková organizace**  
Sídlo: Tyršova 144/1, 741 01 Nový Jičín  
IČ: 62330136  
DIČ: CZ62330136  
Spisová značka:  
Bankovní spojení: 1  
Statutární osoba:  
Kontaktní osoba:  
Zasílání faktur:  
Makléř:  
Ev. č. makléře:

### 3. Specifikace komodity

#### **Elektrická energie, včetně souvisejících služeb – Sdružené služby dodávky elektrické energie do odběrných míst**

Termín dodávky:	od 1.1.2027-31.12.2029
Celkové množství dodávky v MWh za Závěrkový list:	335,460
Cena OTE Base Load za předcházející den (Kč/1MWh)	3175,57
Stálý měsíční plat	0,00
Násobící koeficient celkový (rozpočet na jednotlivé DS – Příloha č. 2)	1,045
Celkový finanční objem za Závěrkový list v Kč bez DPH	1.113.213,95
Počet odběrných míst za Závěrkový list:	3
Technické parametry dodávky:	Příloha č. 1

## Platební podmínky

Cena bude stanovena na základě celkového násobícího koeficientu, který je v Závěrkovém listu dopočítán pro VT a NT v jednotlivých distribučních sazbách.

Výsledná jednotková cena dodávky komodity pro každé dílčí dodávkové období se vypočte jako aritmetický průměr cen všech kroku fixace (tranší) vztahujících se k danému dílčímu dodávkovému období. Cena kroku fixace je dána jako součin násobícího koeficientu a ceny Referenčního kontraktu, určeného dodavatelem, vůči které je cena komodity zafixována pro daný krok fixace.

Výsledná jednotková cena se přepočítává pro jednotlivé skupiny odběrných míst s různou distribuční sazbou s použitím definovaných koeficientů. Konečná (přepočtená) jednotková cena pro dodávku do odběrného místa s určitou distribuční sazbou se určí jako násobek sjednaného koeficientu platného pro danou distribuční sazbu a výsledné jednotkové ceny, která je předmětem přepočtu.

Fixace ceny se provede kontinuální fixací dle zavíracích periodických cen denních referenčního kontraktu, a to následovně:

- pro dodávky na rok 2027 – aritmetický průměr všech kroků fixace učiněných v období březen - srpen 2026
- pro dodávky na rok 2028 – aritmetický průměr všech kroků fixace učiněných v období září 2026 – srpen 2027
- pro dodávky na rok 2029 – aritmetický průměr všech kroků fixace učiněných v období září 2027 – srpen 2028

Výsledná cena je stanovena jako aritmetický průměr všech denních zavíracích cen referenčního kontraktu v příslušném fixačním období, bez omezení počtu fixačních kroků na vybrané dny nebo omezený počet tranší.

Odběratel nebude hradit zálohy. Fakturace bude probíhat na základě měsíčních samoodečtů / dálkových odečtů DPS, splatnost faktur činí 14 dnů od doručení. Samoodečty budou provedeny k poslednímu dni zúčtovacího období a budou předány dodavateli do druhého pracovního dne bezprostředně následujícího měsíce.

Zúčtovací období, za které bude odběrateli účtována dodavatelem skutečná dodávka Elektřiny, je vymezeno pravidelnými odečty měřidel provozovatele distribuční soustavy. Odběratel může sjednat zúčtovací období kratší než takto vymezené, ne však kratší než kalendářní měsíc. Pokud je odebrané množství elektřiny měřeno průběhovým měřením, je zúčtovacím obdobím vždy kalendářní měsíc.

Vyúčtování odběru elektřiny dodavatel zašle odběrateli po provedení odečtu odebrané elektřiny provozovatelem distribuční soustavy. Dodavatel je povinen u odběrných míst s jiným než ročním zúčtovacím obdobím, umožnit samoodečet, není-li odečet měřícího zařízení prováděn dálkově. Dodavatel provede mimořádné bezplatné vyúčtování po zaslání samoodečtů. Údaje je odběratel povinný zaslat dodavateli do 2. pracovního dne následujícího kalendářního měsíce po skončení daného období, a to na kontaktní e-mail dodavatele. Na základě údajů od odběratele vystaví dodavatel fakturu za odebranou elektřinu. Odběratel se zavazuje uhradit dodavateli případný rozdíl mezi odběratelem nahlášeným množstvím odebrané elektřiny a množstvím odebrané elektřiny zjištěným na základě odečtu provedeného provozovatelem distribuční soustavy.

Dodavatel bude vystavovat odběrateli souhrnnou fakturu za všechna odběrná místa s příloženým vyúčtováním jednotlivých odběrných míst formou elektronických prostředků na zadané mailové adresy



V případě zrušení odběrného místa, zejména z důvodu převodu vlastnických práv k odběrnému místu, odstranění odběrného místa, demolice, zničení živelnou pohromou, je odběratel oprávněn ukončit smluvní vztah s dodavatelem k danému odběrnému místu nejpozději do 30 dnů ode dne oznámení dodavatelé o zrušení odběrného místa, a to bez nároku na finanční kompenzaci ze strany dodavatele.

Z důvodu provozních potřeb se může v průběhu smluvního období počet měřících nebo odběrných míst zadavatele změnit, a to jak zrušením stávajících, tak zřízením nových odběrných míst. Dodavatel bude i pro tyto případy garantovat nabídnuté jednotkové ceny a neprodleně po oznámení o zřízení nového odběrného místa zahájí dodávku sdružených služeb za podmínek sjednaných v rámci předmětné veřejné zakázky, a to max do výše 25% z celkového objemu zakázky.

Dodavatel si nebude nárokovat jakékoli sankce za překročení či neodebrání předpokládaného množství odběru silové elektřiny.

Dodavatel se zavazuje jménem a na účet odběratele učinit veškeré potřebné právní kroky vedoucí k ukončení všech stávajících smluvních vztahů týkajících se dodávek elektrické energie do odběrných míst, a to tak, aby odběr elektrické energie od stávajícího dodavatele skončil dle Přílohy č. 1. Podmínkou splnění povinnosti uvedené v tomto ustanovení je vystavení písemného zplnomocnění odběratelem, a to neprodleně po obdržení závěrkového listu.

### **Sankční ujednání**

Dodavatel je povinen zaplatit Odběrateli v případě, že včas nezahájí dodávku Elektřiny nebo kdykoli za trvání Smlouvy dojde k přerušení dodávky Elektřiny v rozporu se zákonem, smluvní pokutu ve výši 2 000,- Kč za každé odběrné místo kategorie maloodběr, do kterého dodávka nebyla zahájena nebo byla bez předchozího upozornění ve lhůtách dle platných právních předpisů přerušena.

Odběratel je povinen zaplatit Dodavateli v případě, že kdykoli za trvání Smlouvy, i přes předchozí výzvu Dodavatele, neumožní dodávku Elektřiny do některého z odběrných míst uvedených v Poptávce, a to z důvodu na straně Odběratele, smluvní pokutu ve výši 2 000,- Kč za každé odběrné místo kategorie maloodběr, do kterého dodávka nebyla umožněna.

Každá Smluvní strana má vedle smluvní pokuty právo na náhradu škody způsobené porušením povinnosti, k níž se smluvní pokuta vztahuje. Výše požadované náhrady škody však nesmí přesáhnout rozdíl mezi výší škody skutečně vzniklé a výší požadované smluvní pokuty.

### **Zákaznická podpora:**

Dodavatel se zavazuje zajistit pro Odběratele zákaznickou podporu. Zákaznická podpora slouží pro řešení problémů týkajících se dodávky Elektřiny, včetně otázek vyúčtování ceny.

Dodavatel je povinen jmenovat pro zajištění obchodního styku s odběratelem konkrétní osobu, která bude odběrateli operativně k dispozici pro řešení případných problémů při dodávce komodity, řešení reklamací souvisejících s fakturací, včasné zpracování požadavků na změny parametrů odběrných míst apod.

Odběratel je povinen sdělit Dodavateli údaje o kontaktní osobě pro komunikaci s Dodavatelem ve věcech smluvních a ve věcech zákaznické podpory.

Smluvní strany jsou oprávněny vlastní kontaktní údaje jednostranně měnit, a to písemným oznámením předaným druhé Smluvní straně.

V ostatním se podmínky řídí Uzancemi průmyslových komodit – elektrická energie, které jsou zveřejněny na <https://www.kbp.cz/uvod/sekce-prumyslovych-komodit/>

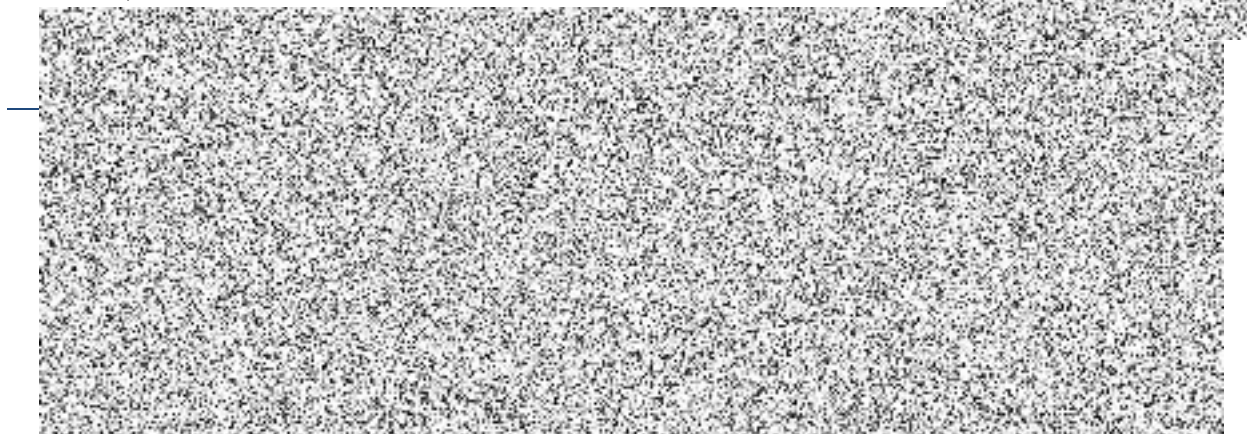
## 1. Závěrečná ujednání

- a. Závěrkový list je Smlouvou o sdružených službách dodávky elektrické energie mezi držitelem licence na obchod s elektřinou (Dodavatelem) a oprávněným zákazníkem (Odběratelem), uzavřenou podle zákona č. 89/2012 Sb., Občanský zákoník v platném znění, zákona č. 458/2000 Sb., o podmínkách podnikání a o výkonu státní správy v energetických odvětvích v platném znění (Energetický zákon) a příslušných souvisejících právních předpisů.
- a. Uzavřením burzovního obchodu (závěrkového listu) se v termínu od prvního dne, burzovním obchodem sjednaného období dodávky elektřiny do posledního dne, burzovním obchodem sjednaného období dodávky elektřiny do odběrného místa, ruší všechny smluvní vztahy související s dodávkou elektřiny do tohoto odběrného místa, které byly uzavřeny mezi Dodavatelem a Odběratelem nebo jejich právními předchůdci před uzavřením burzovního obchodu.
- b. Po ukončení aukce se vytvoří kompletní závěrkové listy, které jsou následně potvrzeny podpisy makléřů a zástupcem Komoditní burzy Praha. Takto vystavené závěrkové listy jsou platné i bez podpisu Odběratele a Dodavatele.
- c. Pokud by se jakékoliv ustanovení závěrkového listu dostalo do rozporu s platným právním řádem České republiky či mezinárodní smlouvou, kterou je Česká republika vázána, bude takovéto ustanovení automaticky považováno za neplatné a bude postupováno dle aktuální právní úpravy. Tato skutečnost nemá vliv na platnost a účinnost ostatních ustanovení závěrkového listu.
- d. Každá smluvní strana je oprávněna převádět práva a povinnosti vyplývající ze Smlouvy na třetí osobu pouze s písemným předchozím souhlasem druhé smluvní strany.

Součástí závěrkového listu jsou i tyto přílohy:

- Příloha č. 1: Seznam odběrných míst
- Příloha č. 2: Stanovení ceny komodity a koeficientů pro jednotlivé distribuční sazby
- Příloha č. 3: Uzance průmyslových komodit uvedené na <https://www.kbp.cz/uvod/sekce-prumyslovych-komodit/>

V Ostravě, dne: 18. března 2026



## JEDNOTKOVÉ CENY KOMODITY

Číslo závěrkového listu: 20260003-8

Číslo aukce: EE260003

Datum burzovního shromáždění: 18. 03. 2026

Distribuční sazba	Násobící koeficienty	
	NT	VT
<b>Celkový koeficient</b>	<b>1,045</b>	
C 01d C 02d C 03d		1,134895078
C 25d C 26d C 27d	1,010056619	1,208776748
C 45d C 46d	0,976009767	1,212635391
C 060d		0,941962915
C 062d		0,941962915
Stálý plat za OM		0,00 Kč

### Upřesnění sjednaného produktu

Výsledná jednotková cena dodávky komodity pro každé dílčí dodávkové období se vypočte jako aritmetický průměr cen všech kroků fixace (tranší) vztahujících se k danému dílčímu dodávkovému období. Cena kroku fixace je dána jako součin násobícího koeficientu a ceny Referenčního kontraktu, určeného dodavatelem, vůči které je cena komodity zafixována pro daný krok fixace.

Výsledná jednotková cena se přepočítává pro jednotlivé skupiny odběrných míst s různou distribuční sazbou s použitím definovaných koeficientů. Konečná (přepočtená) jednotková cena pro dodávku do odběrného místa s určitou distribuční sazbou se určí jako násobek



sjednaného koeficientu platného pro danou distribuční sazbu a výsledné jednotkové ceny, která je předmětem přepočtu.

Fixace ceny se provede kontinuální fixací dle závěrečných periodických cen denních referenčního kontraktu, a to následovně:

- pro dodávky na rok 2027 – aritmetický průměr všech kroků fixace učiněných v období březen - srpen 2026
- pro dodávky na rok 2028 – aritmetický průměr všech kroků fixace učiněných v období září 2026 – srpen 2027
- pro dodávky na rok 2029 – aritmetický průměr všech kroků fixace učiněných v období září 2027 – srpen 2028

Výsledná cena je stanovena jako aritmetický průměr všech denních závěrečných cen referenčního kontraktu v příslušném fixačním období, bez omezení počtu fixačních kroků na vybrané dny nebo omezený počet tranší.

Koeficient pro nákup obsahuje veškeré náklady na obstarání a dodávku elektřiny, tj. dodavatel není oprávněn v obchodní (neregulované) části fakturovat jakékoli další poplatky (např. měsíční poplatek za odběrné místo).

## Základní škola Nový Jičín, Tyršova 1, příspěvková organizace

EAN	Adresa odběrného místa	distribuční sazba	počet fází	Hodnota jističe (A)	Typ měření	Stávající dodavatel	Platnost smlouvy	výpovědní lhůta	Platnost do	Zahájení dodávek novým dodavatelem	NT(MWh)	VT(MWh)	Odběr celkem (MWh/rok)
859182400503701102	Jiráskova 1075/6, Nový Jičín, 741 01	C02d	3	25	C	Pražská plynárenská	určito	není	31.12.2026	01.01.2027		90,730	90,730
859182400503702017	Tyršova 1, Nový Jičín, 741 01	C02d	3	80	C	Pražská plynárenská	určito	není	31.12.2026	01.01.2027		10,100	10,100
859182400503702031	Tyršova 1, Nový Jičín, 741 01	C02d	3	170	B	Pražská plynárenská	určito	není	31.12.2026	01.01.2027		10,990	10,990