

Odběratel: **Katastrální úřad pro Jihomoravský kraj,**

**Kancelář ředitele katastrálního úřadu**

Kontaktní osoba: xxx

Telefon: xxx, xxx; E-mail: [xxx.xxx@cuzk.cz](mailto:xxx.xxx@cuzk.cz)

Adresa: **Moravské náměstí 1, 601 51 Brno**

Budova: Katastrální úřad pro Jihomoravský kraj

Patro: přízemí

Číslo místnosti: 35

Omezení při provozu:

Další potřebné informace:

### **Soupis majetku:**

#### **DEKOR – 375 JAVOR**

<b>p.č.</b>	<b>Název položky</b>	<b>Počet kusů</b>	<b>Cena za 1 ks bez DPH</b>	<b>Cena celkem</b>
13	stůl pracovní rohový Pravý	1x	2 170	2 170
72	kontejner 4-zás.	1x	2 500	2 500
99	skříň střední policová 2-dv	1x	1 950	1 950
100	skříň střední policová 1-dv	1x	1 220	1 220
115	skříň vysoká šatní 2-dv	1x	2 980	2 980
119	skříň vysoká 4-dv	2x	3 060	6 120
137	stolová nástavba	1x	540	540
<b>CELKEM</b>				<b>17 480</b>

HERKULOVA Pávek  
m.č. 1365

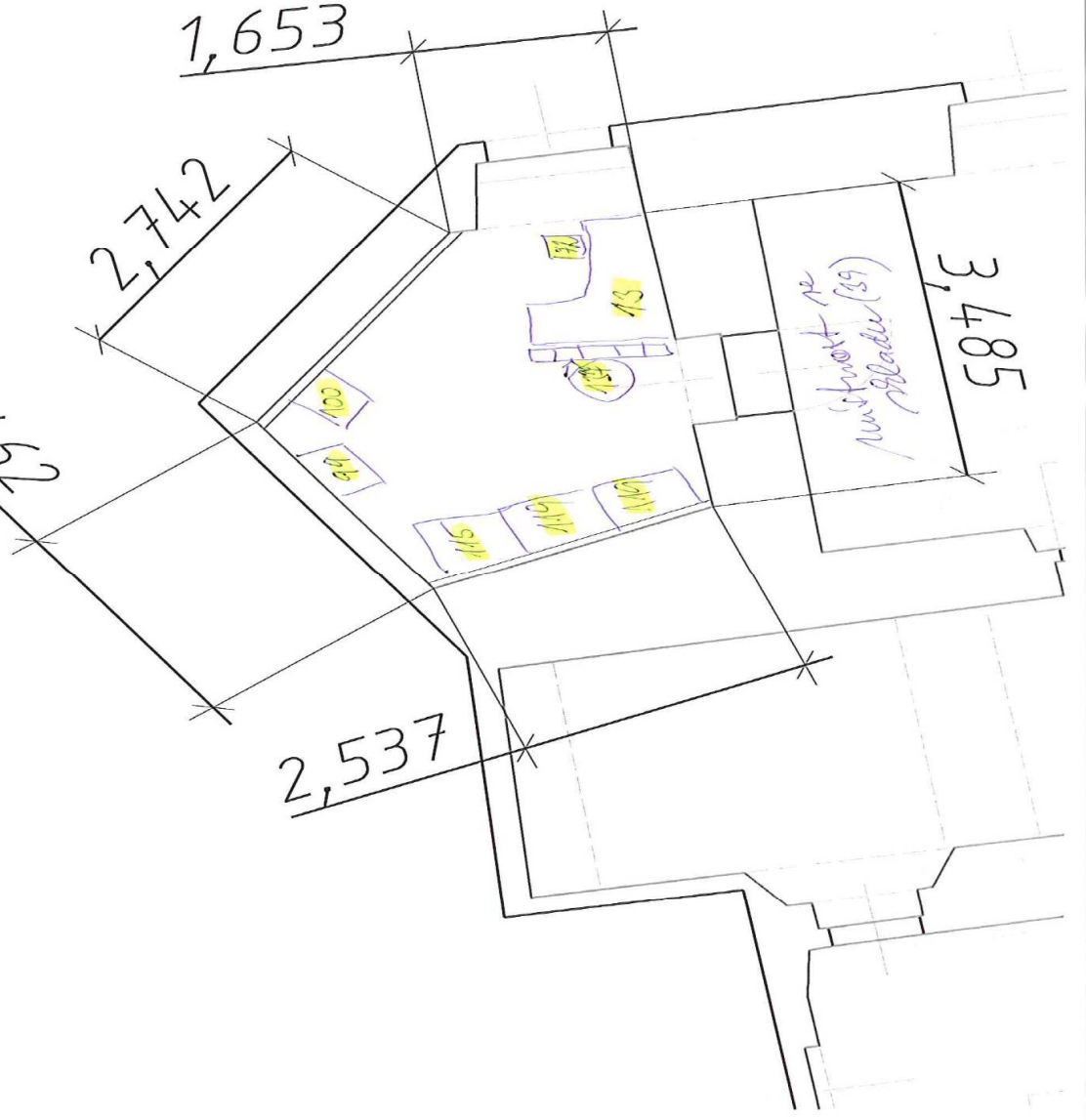
2,792

2,742

1,653

2,537

3,485



Odběratel: **Katastrální úřad pro Jihomoravský kraj,**  
**Kancelář ředitele katastrálního úřadu**

Kontaktní osoba: xxx

Telefon: xxx, xxx; E-mail: [xxx.xxx@cuzk.cz](mailto:xxx.xxx@cuzk.cz)

Adresa: **Moravské náměstí 1, 601 51 Brno**

Budova: Katastrální úřad pro Jihomoravský kraj

Patro: 1.

Číslo místnosti: 116

Omezení při provozu:

Další potřebné informace:

**Soupis majetku:**

**DEKOR – 344 TŘEŠEŇ**

<b>p.č.</b>	<b>Název položky</b>	<b>Počet kusů</b>	<b>Cena za 1 ks bez DPH</b>	<b>Cena celkem</b>
137	Stolová nástavba	1x	540	540
CELKEM				<b>540</b>

Odběratel: **Katastrální úřad pro Jihomoravský kraj,**

**Kancelář ředitele katastrálního úřadu**

Kontaktní osoba: xxx

Telefon: xxx, xxx; E-mail: [xxx.xxx@czk.cz](mailto:xxx.xxx@czk.cz)

Adresa: **Moravské náměstí 1, 601 51 Brno**

Budova: Katastrální úřad pro Jihomoravský kraj

Patro: 1.

Číslo místnosti: 118

Omezení při provozu:

Další potřebné informace:

**Soupis majetku:**

**DEKOR – 637 OLŠE IMPULS**

<b>p.č.</b>	<b>Název položky</b>	<b>Počet kusů</b>	<b>Cena za 1 ks bez DPH</b>	<b>Cena celkem</b>
141	výsuv pro klávesnici	1x	270	270
142	PC box	1x	450	450
<b>CELKEM</b>				<b>720</b>

Odběratel: **Katastrální úřad pro Jihomoravský kraj,**

**Kancelář ředitele katastrálního úřadu**

Kontaktní osoba: xxx

Telefon: xxx, xxx; E-mail: [xxx.xxx@cuzk.cz](mailto:xxx.xxx@cuzk.cz)

Adresa: **Moravské náměstí 1, 601 51 Brno**

Budova: Katastrální úřad pro Jihomoravský kraj

Patro: 1.

Číslo místnosti: 121

Omezení při provozu:

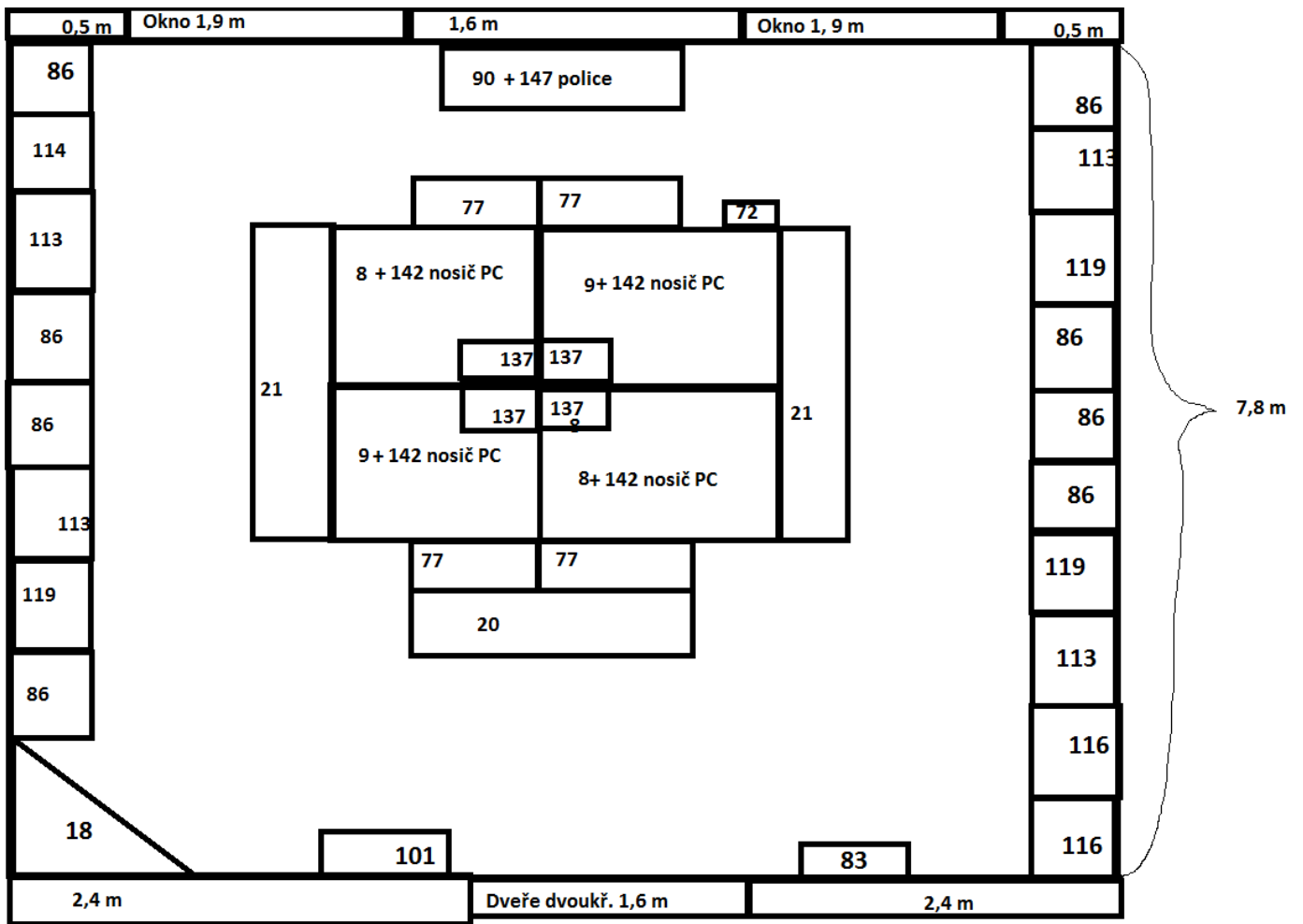
Další potřebné informace: dveře dvoukřídlé

### **Soupis majetku:**

#### **DEKOR – 375 JAVOR**

<b>p.č.</b>	<b>Název položky</b>	<b>Počet kusů</b>	<b>Cena za 1 ks bez DPH</b>	<b>Cena celkem</b>
8	stůl pracovní rohový Levý	2x	2 200	4 400
9	stůl pracovní rohový Pravý	2x	2 200	4 400
18	stůl spojovací Levý	1x	1 160	1 160
20	stůl zakončovací	1x	710	710
21	stůl zakončovací	2x	500	1 000
72	kontejner 4-zás.	1x	2 500	2 500
77	kontejner 5-zás.	4x	2 940	11 760
83	skříň stolová roletová zakončovací	1x	2 850	2 850
86	skříň nízká pol. 2-dv	8x	1 510	12 080
90	skříň nízká roletová levá	1x	2 180	2 180
101	skříň střední policová 2-dv nika	1x	1 850	1 850
113	skříň vysoká 4-dv	4x	3 830	15 320
114	skříň vysoká pol. 2 dv.	1x	3 010	3 010
116	skříň vysoká šatní (zámek)	2x	3 500	7 000
119	skříň vysoká 4-dv	3x	3 060	9 180
137	stolová nástavba	4x	540	2 160
142	PC box	4x	450	1 800
147	police závěsná	1x	530	530
<b>CELKEM</b>				<b>83 890</b>

Prostor pro zakreslení půdorysu:



Odběratel: **Katastrální úřad pro Jihomoravský kraj,**

**Kancelář ředitele katastrálního úřadu**

Kontaktní osoba: xxx

Telefon: xxx, xxx; E-mail: [xxx.xxx@cuzk.cz](mailto:xxx.xxx@cuzk.cz)

Adresa: **Moravské náměstí 1, 601 51 Brno**

Budova: Katastrální úřad pro Jihomoravský kraj

Patro: 1.

Číslo místnosti: 123

Omezení při provozu:

Další potřebné informace:

### **Soupis majetku:**

#### **DEKOR - 1792 CALVADOS**

<b>p.č.</b>	<b>Název položky</b>	<b>Počet kusů</b>	<b>Cena za 1 ks bez DPH</b>	<b>Cena celkem</b>
90	skříň nízká roletová Levá	1x	2 180	2 180
<b>CELKEM</b>				<b>2 180</b>

Odběratel: **Katastrální úřad pro Jihomoravský kraj,**

**Kancelář ředitele katastrálního úřadu**

Kontaktní osoba: xxx

Telefon: xxx, xxx; E-mail: [xxx.xxx@cuzk.cz](mailto:xxx.xxx@cuzk.cz)

Adresa: **Moravské náměstí 1, 601 51 Brno**

Budova: Katastrální úřad pro Jihomoravský kraj

Patro: přízemí

Číslo místnosti: recepce

Omezení při provozu:

Další potřebné informace:

### **Soupis majetku:**

#### **DEKOR – 344 TŘEŠEŇ**

<b>p.č.</b>	<b>Název položky</b>	<b>Počet kusů</b>	<b>Cena za 1 ks bez DPH</b>	<b>Cena celkem</b>
1	stůl pracovní	1	1 200	1 200
72	kontejner 4-zás.	1	2 500	2 500
115	skříň vysoká šatní 2-dv	3	2 980	8 940
145	věšáková stěna	2	480	960
<b>CELKEM</b>				<b>13 600</b>



2,865  
1,394

0,82

3,968

c. 1

10x9

10x15 c. 15 c. 15

2x c. 15

026



Odběratel: **Katastrální úřad pro Jihomoravský kraj,**

**Technická sekce**

Kontaktní osoba: xxx

Telefon: xxx, xxx; E-mail: [xxx.xxx@cuzk.cz](mailto:xxx.xxx@cuzk.cz)

Adresa: **Moravské nám. 1, 601 51 Brno**

Budova: Katastrální úřad pro Jihomoravský kraj

Patro: 1.

Číslo místnosti: **217** (Tošnerová, Pelikánová)

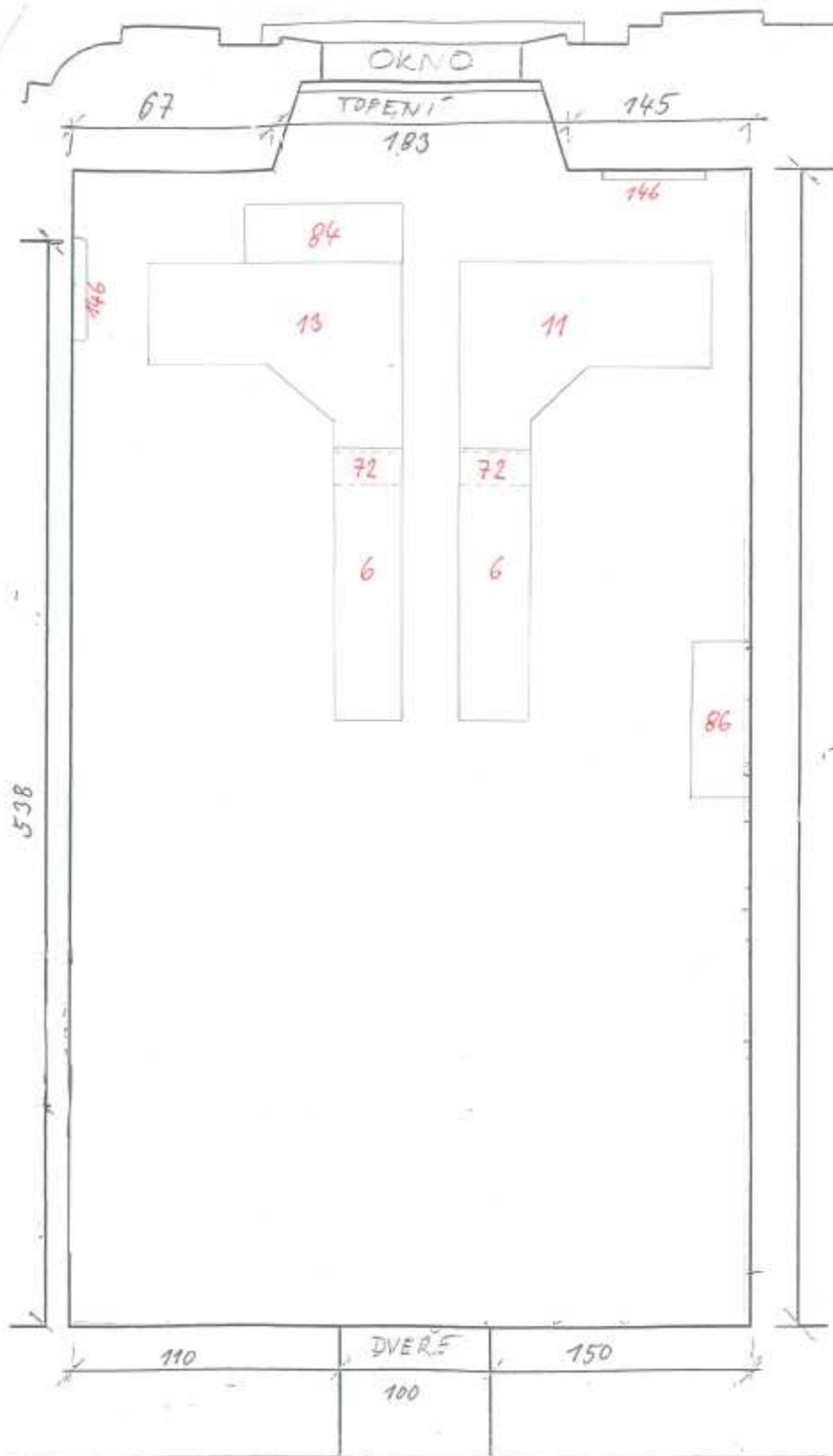
Omezení při provozu:

Další potřebné informace:

**Soupis nábytku:**

**DEKOR – 344 TŘEŠEŇ**

<b>p.č.</b>	<b>Název položky</b>	<b>Počet kusů</b>	<b>Cena za 1 ks bez DPH</b>	<b>Cena celkem</b>
6	stůl pracovní	2	1 160	2 320
11	stůl pracovní rohový levý	1	2 170	2 170
13	stůl pracovní rohový pravý	1	2 170	2 170
72	kontejner 4-zas.	2	2 500	5 000
84	skříň nízká otevřená	1	970	970
86	skříň nízká pol. 2-dv.	1	1 510	1 510
146	police závěsná+boky police	2	430	860
<b>CELKEM</b>				<b>15 000</b>



Odběratel: **Katastrální úřad pro Jihomoravský kraj,**

**Technická sekce**

Kontaktní osoba: xxx

Telefon: xxx, xxx; E-mail: [xxx.xxx@cuzk.cz](mailto:xxx.xxx@cuzk.cz)

Adresa: **Moravské nám. 1, 601 51 Brno**

Budova: Katastrální úřad pro Jihomoravský kraj

Patro: 1.

Číslo místnosti: **235** (Ing. Pelíšek)

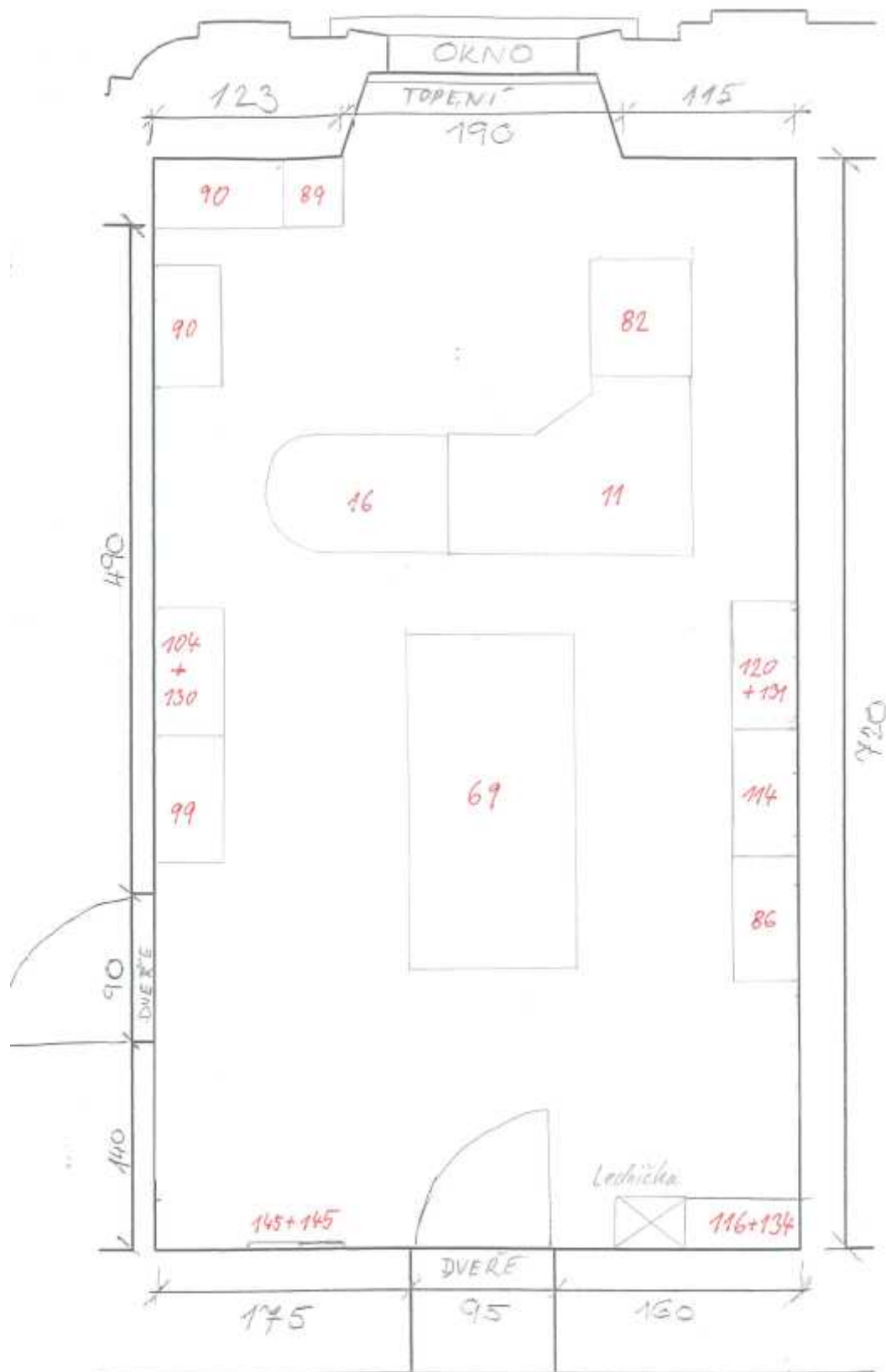
Omezení při provozu:

Další potřebné informace:

Soupis nábytku:

**DEKOR – 344 TŘEŠEŇ**

<b>p.č.</b>	<b>Název položky</b>	<b>Počet kusů</b>	<b>Cena za 1 ks bez DPH</b>	<b>Cena celkem</b>
11	stůl pracovní rohový levý	1	2 170	2 170
16	stůl jednací oblouk	1	1 380	1 380
69	stůl jednací	1	2 282	2 282
82	skříň stol. Kontejnerová pr.	1	3 810	3 810
86	skříň nízká pol. 2-dv.	1	1 510	1 510
89	Skříň policová dveřová-průhledná	1	1 170	1 170
90	skříň nízká roletová levá	2	2 180	4 360
99	skříň střední policová 2 dv.	1	1 950	1 950
104	skříň střední roletová levá	1	3 060	3 060
114	skříň vysoká pol. 2-dveřová	1	3 010	3 010
116	skříň vysoká šatní 2-dv.	1	3 500	3 500
120	skříň vysoká 2-dveřová	1	2 560	2 560
130	spisová vložka	1	460	460
131	spisová vložka	1	980	980
134	vložka šatní	1	980	980
145	věšáková stěna	2	480	960
<b>CELKEM</b>				<b>34 142</b>



Odběratel: **Katastrální úřad pro Jihomoravský kraj,**  
**Katastrální pracoviště Blansko**

Kontaktní osoba: xxx

Telefon: xxx, xxx; E-mail: [xxx.xxx@cuzk.cz](mailto:xxx.xxx@cuzk.cz)

Adresa: **Seifertova 1336/6, 678 11 Blansko**

Budova: světle modrá budova vedle Komerční banky

Patro: 1.

Číslo místnosti: 2.01

Omezení při provozu: parkovací plochy před budovou jsou většinou obsazené

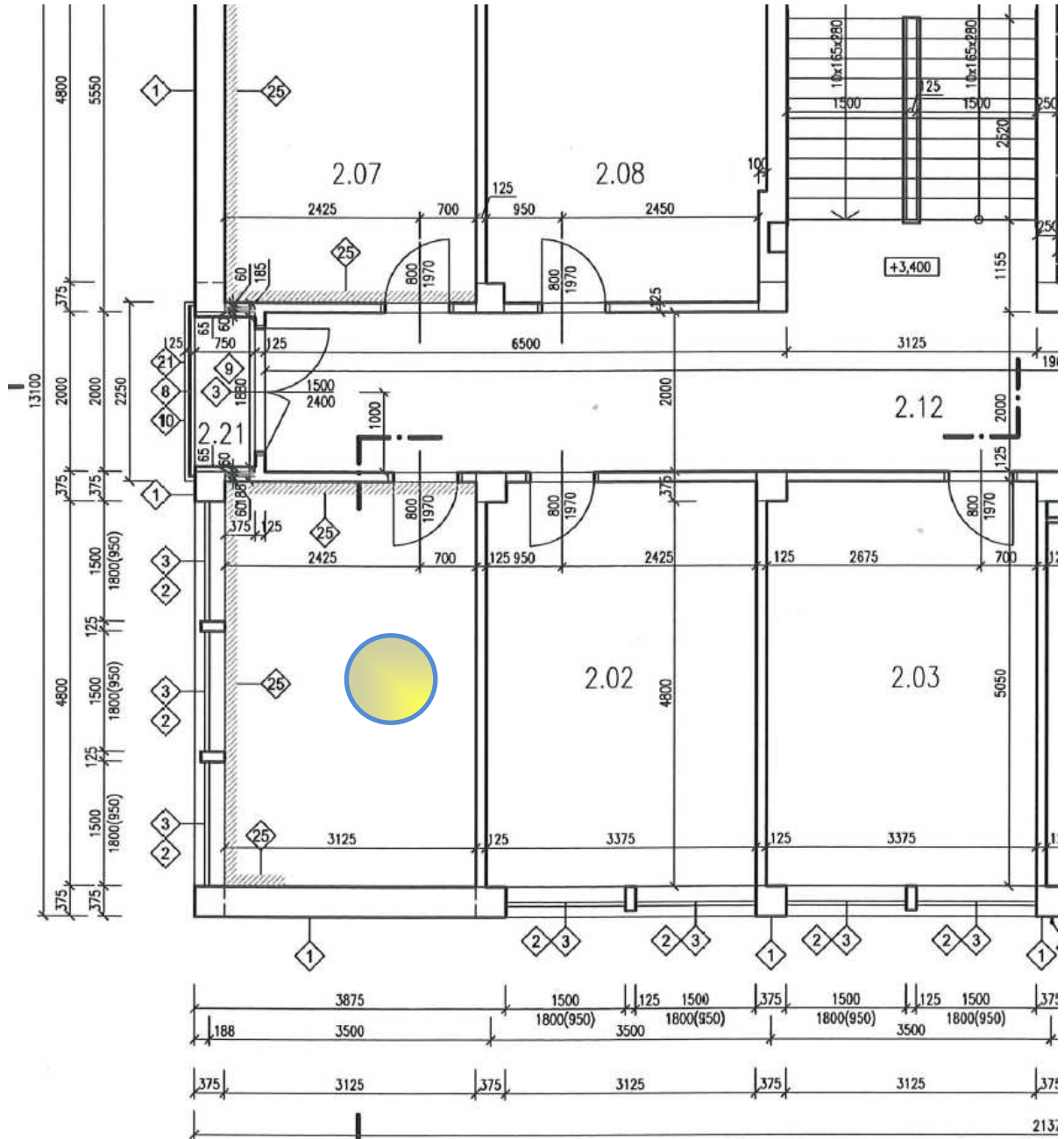
Další potřebné informace: vstupní dveře – 85 x 198 cm

### **Soupis majetku:**

#### **DEKOR - 729 OŘECH**

<b>p.č.</b>	<b>Název položky</b>	<b>Počet kusů</b>	<b>Cena za 1 ks bez DPH</b>	<b>Cena celkem</b>
99	skříň střední policová 2-dv	2	1 950	3 900
120	skříň vysoká 2-dv	1	2 560	2 560
<b>CELKEM</b>				<b>6 460</b>

Prostor pro zakreslení půdorysu:



Odběratel: **Katastrální úřad pro Jihomoravský kraj,**  
**Katastrální pracoviště Blansko**

Kontaktní osoba: xxx

Telefon: xxx, xxx; E-mail: [xxx.xxx@cuzk.cz](mailto:xxx.xxx@cuzk.cz)

Adresa: **Seifertova 1336/6, 678 11 Blansko**

Budova: světle modrá budova vedle Komerční banky

Patro: 1.

Číslo místnosti: 2.02

Omezení při provozu: parkovací plochy před budovou jsou většinou obsazené

Další potřebné informace: vstupní dveře – 85 x 198 cm

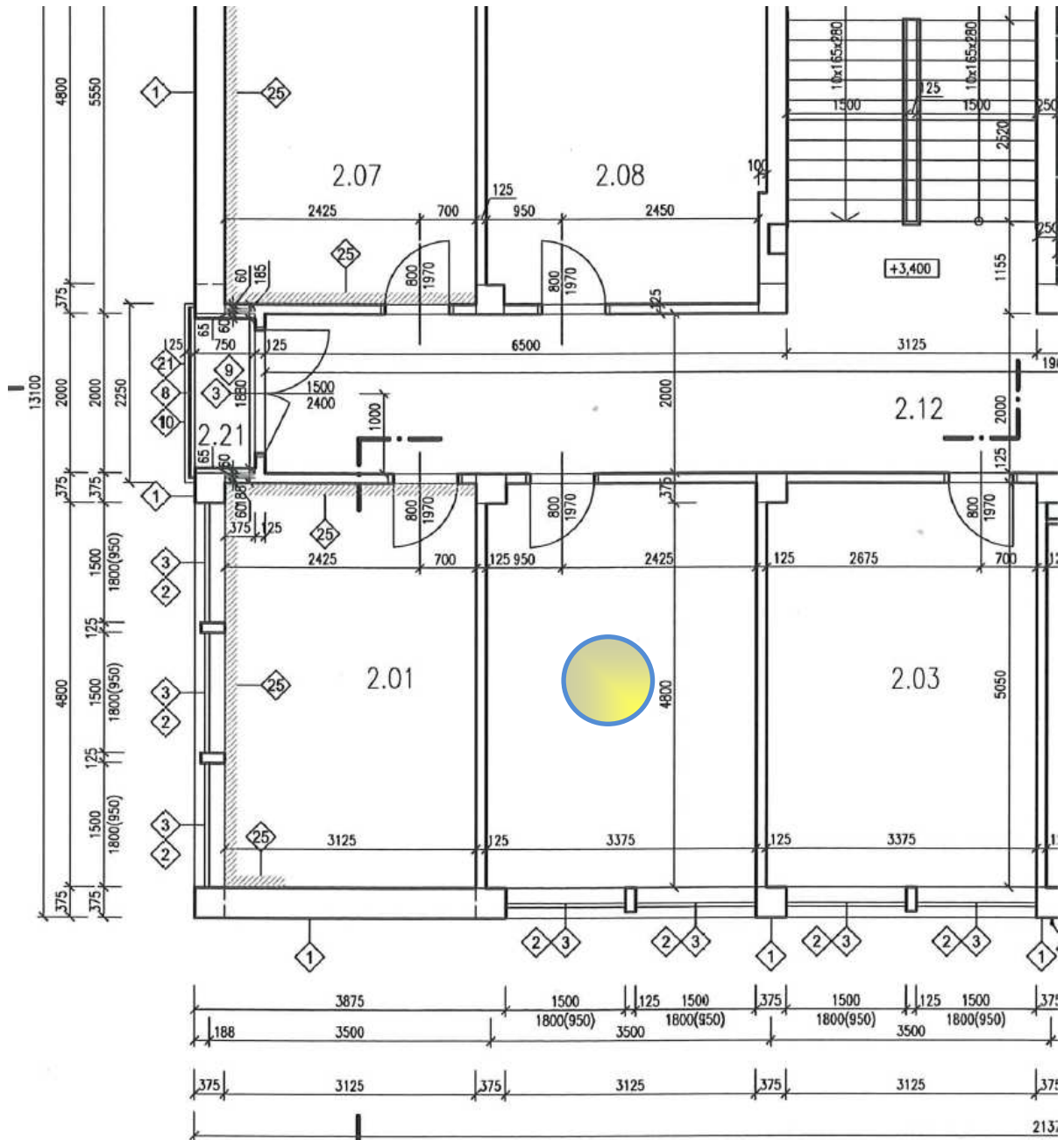
### **Soupis majetku:**

#### **DEKOR – 344 TŘEŠEŇ**

<b>p.č.</b>	<b>Název položky</b>	<b>Počet kusů</b>	<b>Cena za 1 ks bez DPH</b>	<b>Cena celkem</b>
10	stůl pracovní rohový Levý	2	2 120	4 240
72	kontejner 4-zás.	2	2 500	5 000
91	skříň nízká roletová Pravá	2	2 180	4 360
104	skříň střední roletová Levá	1	3 060	3 060
116	skříň vysoká šatní 2-dv	1	3 500	3 500
<b>CELKEM</b>				<b>20 160</b>



Prostor pro zakreslení půdorysu:



Odběratel: **Katastrální úřad pro Jihomoravský kraj,  
Katastrální pracoviště Boskovice**

Kontaktní osoba: xxx

Telefon: xxx, xxx; E-mail: [xxx.xxx@cuzk.cz](mailto:xxx.xxx@cuzk.cz)

Adresa: **Hybešova 5, 680 11 Boskovice**

Budova: Katastrální pracoviště Boskovice

Patro: 1.

Číslo místnosti: 11

Omezení při provozu:

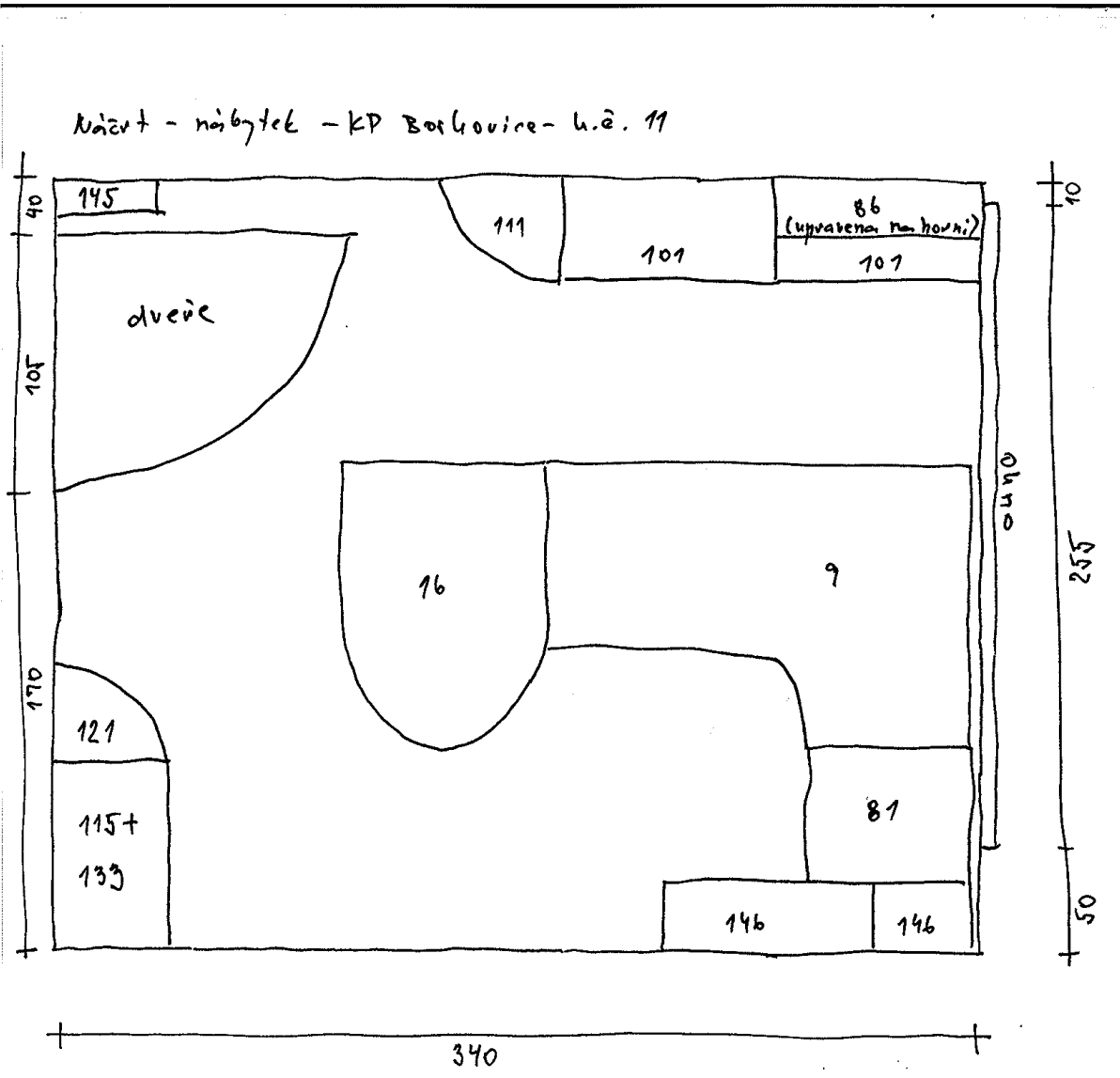
Další potřebné informace:

### Soupis majetku:

#### DEKOR – 375 JAVOR

p.č.	Název položky	Počet kusů	Cena za 1 ks bez DPH	Cena celkem
9	stůl pracovní rohový Pravý	1	2 200	2 200
16	stůl jednací oblouk	1	1 380	1 380
81	skříň stolová kontejnerová Levá	1	3 810	3 810
86	skříň nízká pol. 2-dv	1	1 510	1 510
101	skříň střední policová 2-dv nika	2	1 850	3 700
111	skříň střední rohová	1	980	980
115	skříň vysoká šatní 2-dv	1	2 980	2 980
121	skříň střední rohová	1	1 340	1 340
129	police volná (ke skříni 81)	1	200	200
133	vložka šatní	1	360	360
142	PC box	1	450	450
145	věšáková stěna	1	480	480
146	police závěsná	2	430	860
CELKEM				<b>20 250</b>

Prostor pro zakreslení půdorysu:



Odběratel: **Katastrální úřad pro Jihomoravský kraj,  
Katastrální pracoviště Boskovice**

Kontaktní osoba: xxx

Telefon: xxx, xxx; E-mail: [xxx.xxx@cuzk.cz](mailto:xxx.xxx@cuzk.cz)

Adresa: **Boskovice, Hybešova 5, 680 11 Boskovice**

Budova: Katastrální pracoviště Boskovice

Patro: 2.

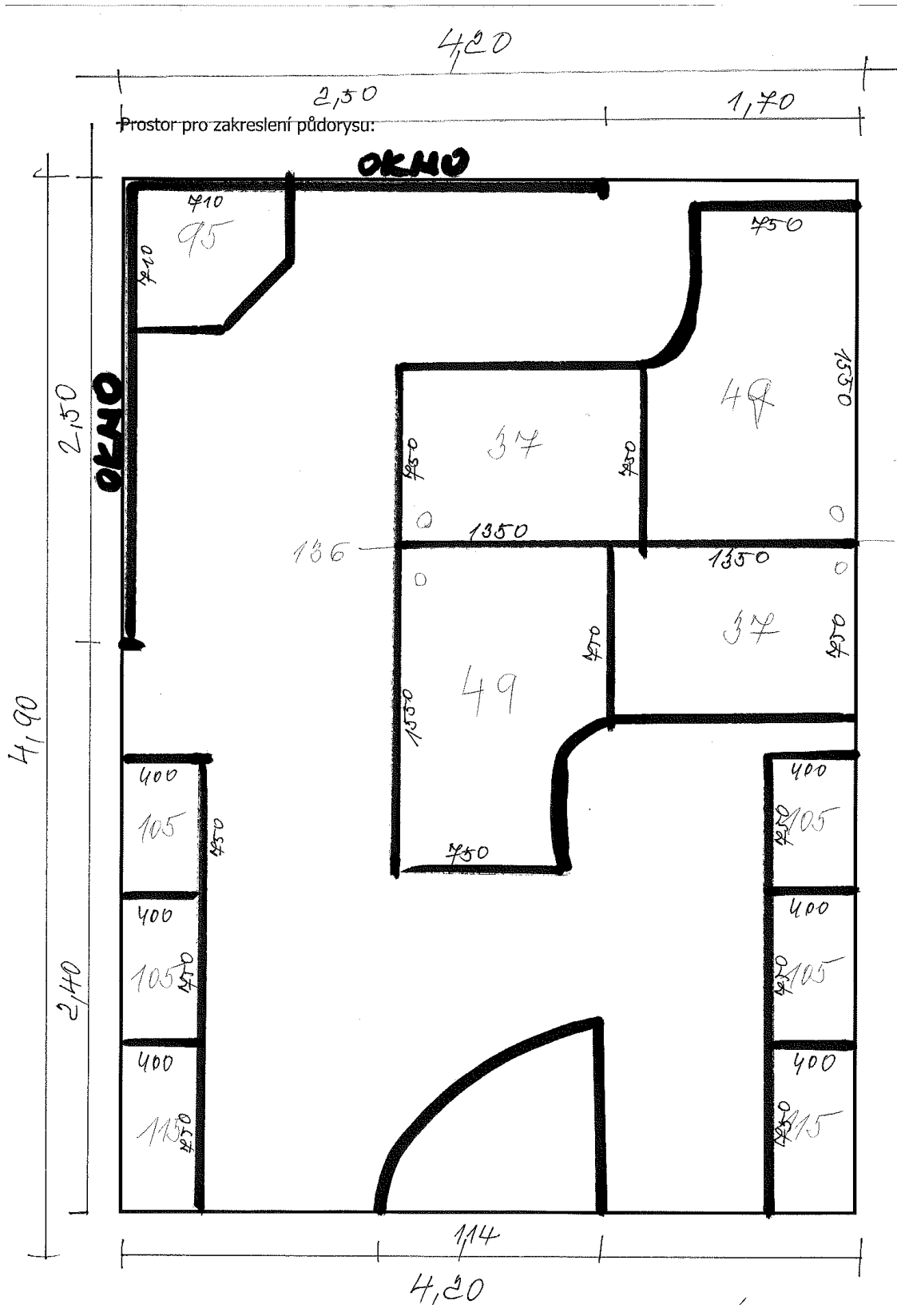
Číslo místnosti: 23

Omezení při provozu:

#### **Soupis majetku:**

#### **DEKOR – 375 JAVOR**

<b>p.č.</b>	<b>Název položky</b>	<b>Počet kusů</b>	<b>Cena za 1 ks bez DPH</b>	<b>Cena celkem</b>
37	stůl pracovní	2	1 760	3 520
49	stůl pracovní rohový pravý	2	2 590	5 180
73	kontejner 4-zás.	2	2 640	5 280
95	skříň nízká rohová 1-dv	1	1 930	1 930
105	skříň střední roletová pravá	4	3 060	12 240
115	skříň vysoká šatní 2-dv	2	2 980	5 960
136	paravan mezi stoly	1	340	340
137	stolová nástavba	2	540	1 080
138	stolová nástavba	2	600	1 200
146	police závěsná	2	430	860
<b>CELKEM</b>				<b>37 590</b>



Odběratel: **Katastrální úřad pro Jihomoravský kraj,  
Katastrální pracoviště Boskovice**

Kontaktní osoba: xxx

Telefon: xxx, xxx; E-mail: [xxx.xxx@cuzk.cz](mailto:xxx.xxx@cuzk.cz)

Adresa: **Boskovice, Hybešova 5, 680 11 Boskovice**

Budova: Katastrální pracoviště Boskovice

Patro: 2.

Číslo místnosti: 24

Omezení při provozu:

**Soupis majetku:**

**DEKOR – 344 TŘEŠEŇ**

<b>p.č.</b>	<b>Název položky</b>	<b>Počet kusů</b>	<b>Cena za 1 ks bez DPH</b>	<b>Cena celkem</b>
111	skříň střední rohová	1	980	980
CELKEM				<b>980</b>

Odběratel: **Katastrální úřad pro Jihomoravský kraj,  
Katastrální pracoviště Boskovice**

Kontaktní osoba: xxx

Telefon: xxx, xxx; E-mail: [xxx.xxx@cuzk.cz](mailto:xxx.xxx@cuzk.cz)

Adresa: **Boskovice, Hybešova 5, 680 11 Boskovice**

Budova: Katastrální pracoviště Boskovice

Patro: 3.

Číslo místnosti: 34

Omezení při provozu:

**Soupis majetku:**

**DEKOR – 112 ŠEDÁ** (hrana pracovní desky černá)

<b>p.č.</b>	<b>Název položky</b>	<b>Počet kusů</b>	<b>Cena za 1 ks bez DPH</b>	<b>Cena celkem</b>
3	Stůl pracovní rovný 140 cm	1	1 300	1 300
18	stůl spojovací Levý	1	1 160	1 160
<b>CELKEM</b>				<b>2 460</b>

Odběratel: **Katastrální úřad pro Jihomoravský kraj,  
Katastrální pracoviště Brno - město**

Kontaktní osoba: xxx

Telefon: xxx, xxx; E-mail: [xxx.xxx@czk.cz](mailto:xxx.xxx@czk.cz)

Adresa: **Moravské náměstí 1, 601 51 Brno**

Budova: Katastrální úřad pro Jihomoravský kraj, Katastrální pracoviště Brno-město

Patro: 1.

Číslo místnosti: 143

Omezení při provozu:

Další potřebné informace:

#### **Soupis majetku:**

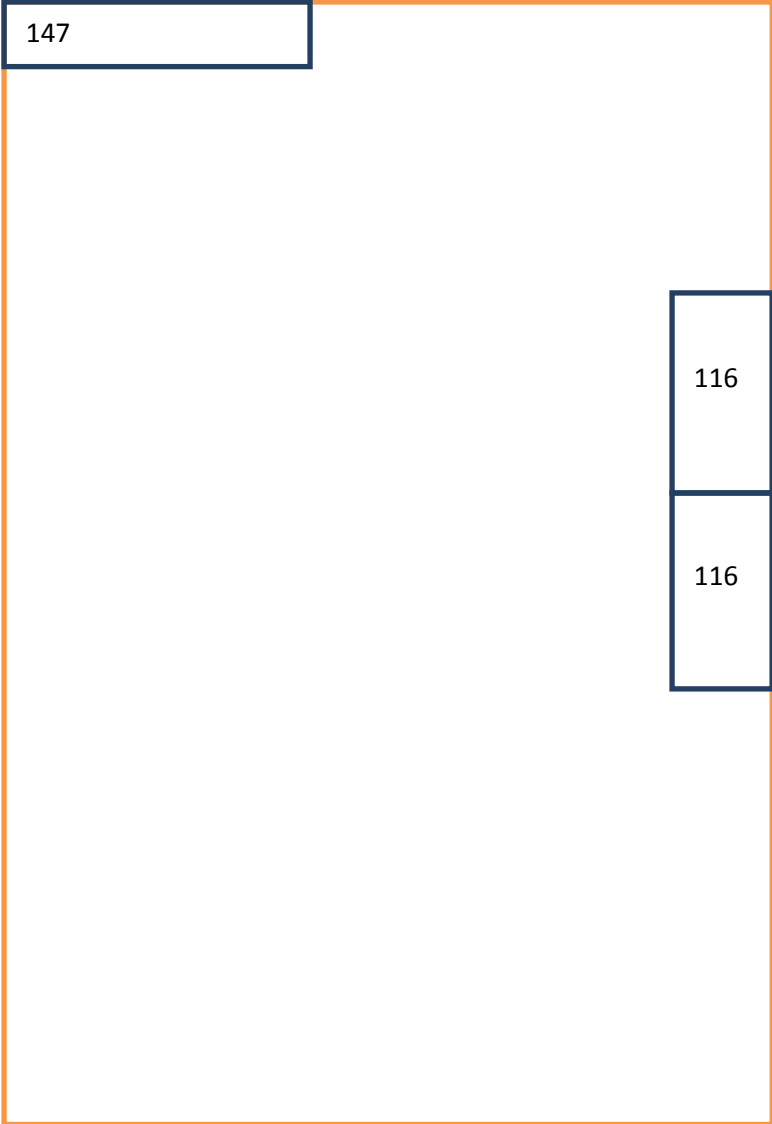
#### **DEKOR – 1792 CALVADOS**

<b>p.č.</b>	<b>Název položky</b>	<b>Počet kusů</b>	<b>Cena za 1 ks bez DPH</b>	<b>Cena celkem</b>
116	skříň vysoká šatní 2-dv	2	3 500	7 000
125	sokl	2	140	280
147	police závěsná	1	530	530
<b>CELKEM</b>				<b>7 810</b>



Prostor pro zakreslení půdorysu:

**DV. 143**



Odběratel: **Katastrální úřad pro Jihomoravský kraj,**

**Katastrální pracoviště Brno - město**

Kontaktní osoba: xxx

Telefon: xxx, xxx; E-mail: [xxx.xxx@czk.cz](mailto:xxx.xxx@czk.cz)

Adresa: **Moravské náměstí 1, 601 51 Brno**

Budova: Katastrální úřad pro Jihomoravský kraj, Katastrální pracoviště Brno-město

Patro: 2.

Číslo místnosti: 262

Omezení při provozu:

Další potřebné informace:

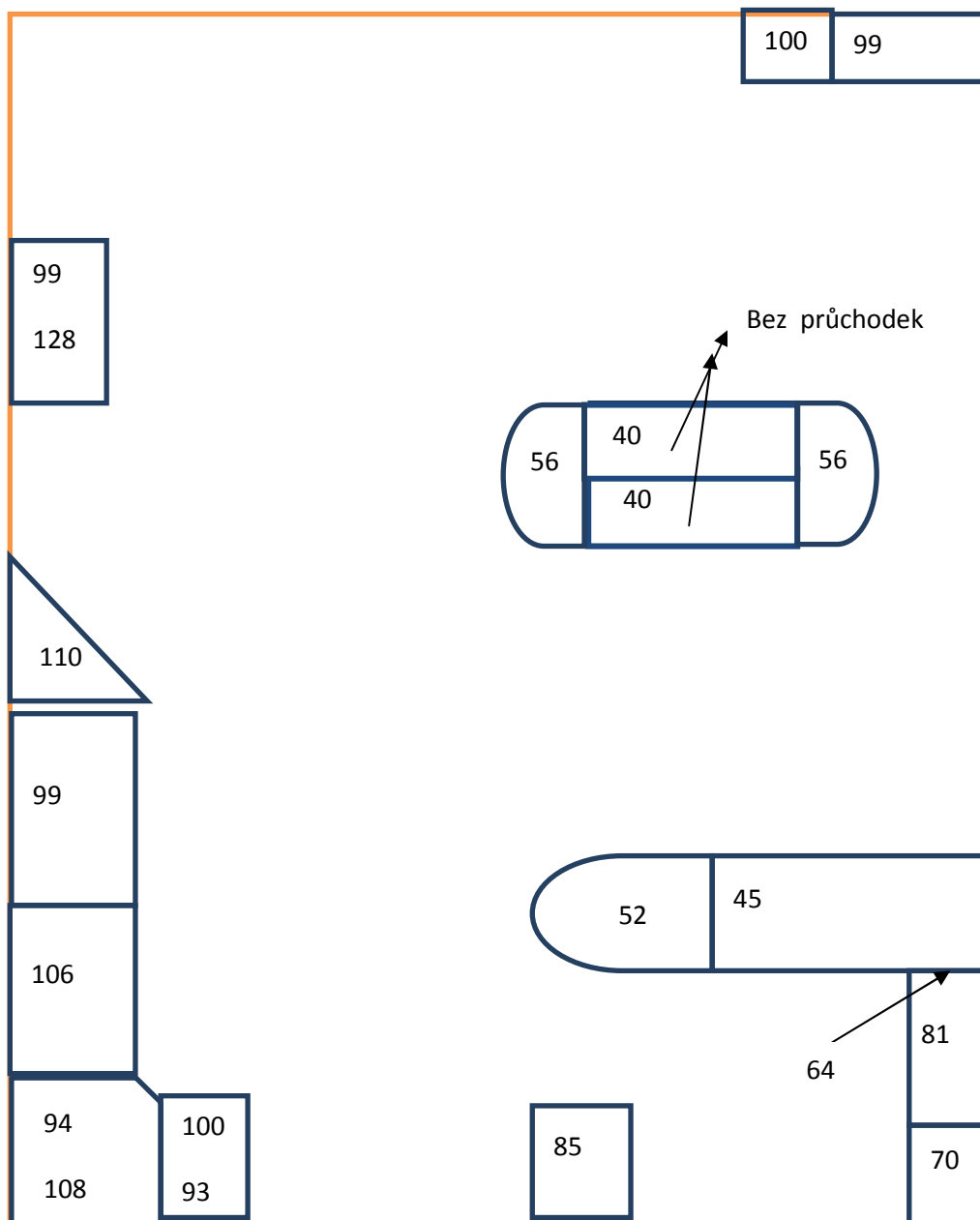
### Soupis majetku:

#### DEKOR – 375 JAVOR

p.č.	Název položky	Počet kusů	Cena za 1 ks bez DPH	Cena celkem
40	stůl pracovní – bez průchodek	2	1 740	3 480
45	stůl pracovní rohový Pravý	1	2 590	2 590
52	stůl jednací	1	1 820	1 820
56	stůl zakončovací	2	620	1 240
64	vingl	1	200	200
70	kontejner 3-zás.	1	2 200	2 200
81	skříň stolová kontejnerová Levá	1	3 810	3 810
85	skříň nízká otevřená	1	660	660
93	skříň nízká pol. 1-dv prosklená	1	1 210	1 210
94	skříň nízká rohová	1	1 550	1 550
99	skříň střední policová 2-dv	3	1 950	5 850
100	skříň střední policová 1-dv	2	1 220	2 440
106	skříň střední pol. 2-dv prosklená	1	2 490	2 490
108	skříň střední roh. 1-dv Levá	1	2 570	2 570
110	skříň střední rohová	1	980	980
128	police volná	1	140	140
142	PC box	1	450	450
146	police závěsná	1	430	430
CELKEM				<b>34 110</b>

Prostor pro zakreslení půdorysu:

DV. 262



Odběratel: **Katastrální úřad pro Jihomoravský kraj,**

**Katastrální pracoviště Brno - město**

Kontaktní osoba: xxx

Telefon: xxx, xxx; E-mail: [xxx.xxx@czk.cz](mailto:xxx.xxx@czk.cz)

Adresa: **Moravské náměstí 1, 601 51 Brno**

Budova: Katastrální úřad pro Jihomoravský kraj, Katastrální pracoviště Brno-město

Patro: 2.

Číslo místnosti: 266

Omezení při provozu:

Další potřebné informace:

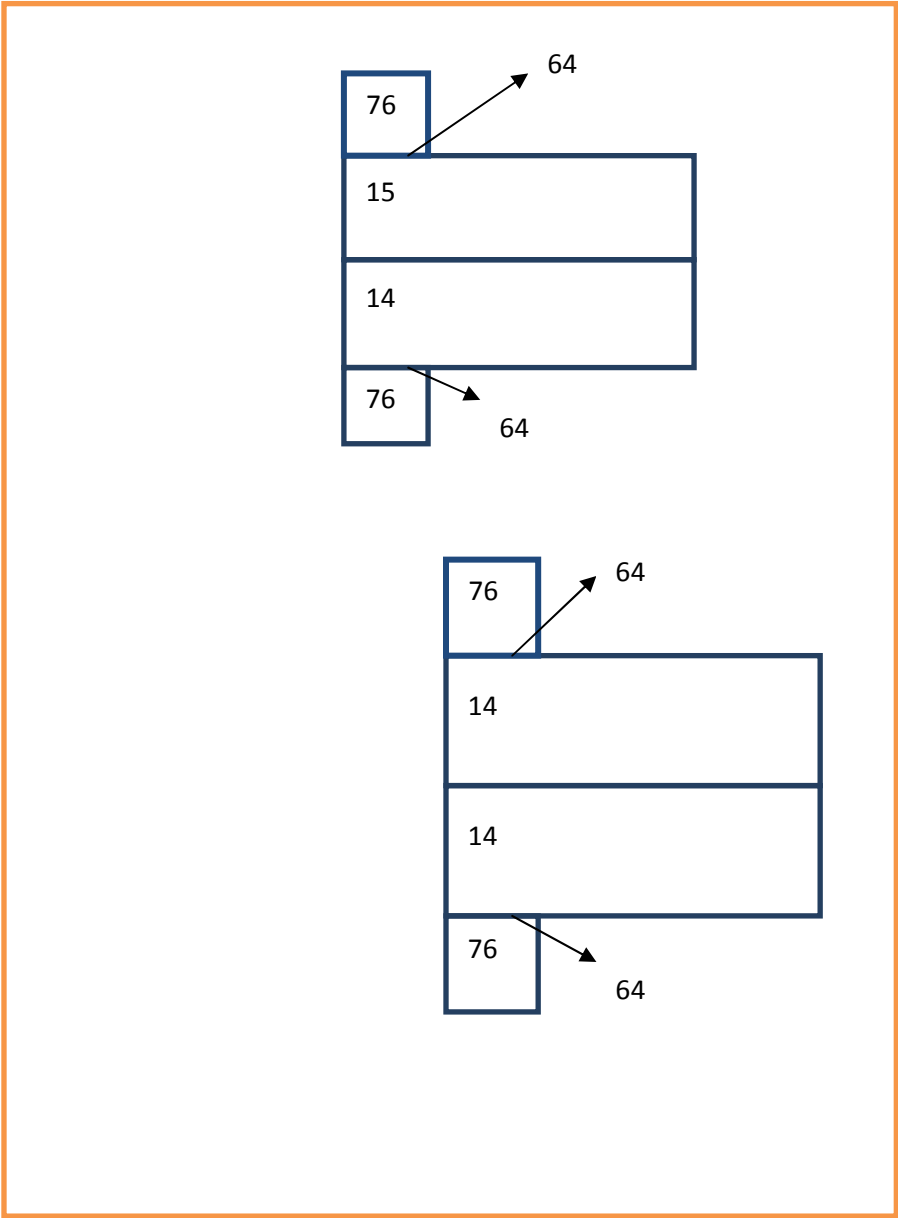
### **Soupis majetku:**

#### **DEKOR – 381 BUK**

<b>p.č.</b>	<b>Název položky</b>	<b>Počet kusů</b>	<b>Cena za 1 ks bez DPH</b>	<b>Cena celkem</b>
14	stůl pracovní Levý	3	1 920	5 760
15	stůl pracovní Pravý	1	1 920	1 920
64	vingl	4	200	800
76	kontejner 5-zás.	4	2 780	11 120
<b>CELKEM</b>				<b>19 600</b>

Prostor pro zakreslení půdorysu:

DV. 266



Odběratel: **Katastrální úřad pro Jihomoravský kraj,**

**Katastrální pracoviště Brno - město**

Kontaktní osoba: xxx

Telefon: xxx, xxx; E-mail: [xxx.xxx@czk.cz](mailto:xxx.xxx@czk.cz)

Adresa: **Moravské náměstí 1, 601 51 Brno**

Budova: Katastrální úřad pro Jihomoravský kraj, Katastrální pracoviště Brno-město

Patro: 2.

Číslo místnosti: 268

Omezení při provozu:

Další potřebné informace:

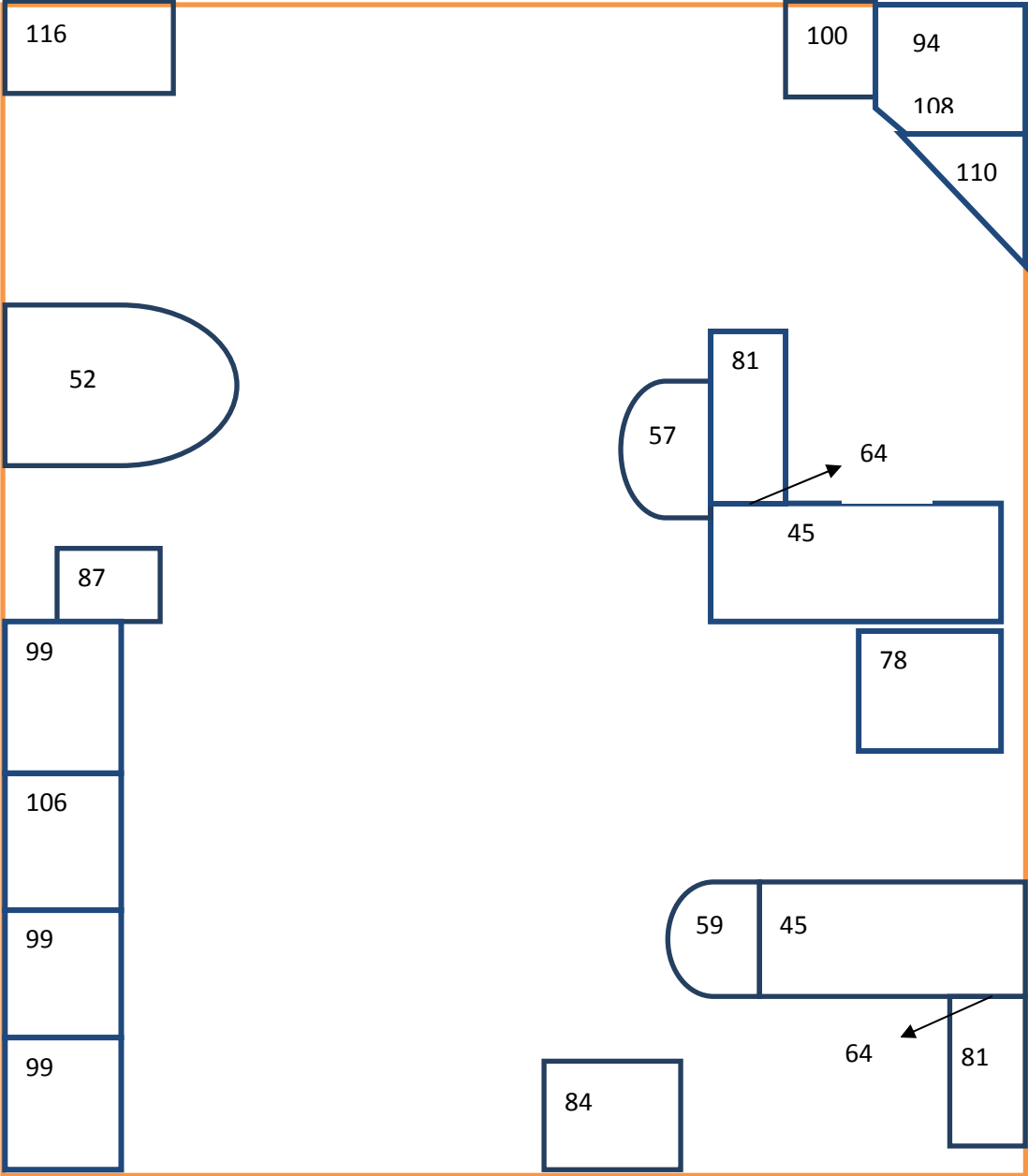
### Soupis majetku:

#### DEKOR – 381 BUK

p.č.	Název položky	Počet kusů	Cena za 1 ks bez DPH	Cena celkem
45	stůl pracovní rohový Pravý	2	2 590	5 180
52	stůl jednací	1	1 820	1 820
57	stůl zakončovací	1	550	550
59	stůl jednací Levý	1	840	840
64	vingl	2	200	400
78	skříň stolová otevřená stolová	1	1 250	1 250
81	skříň stolová kontejnerová Levá,	2	3 810	7 620
84	skříň nízká otevřená	1	970	970
87	skříň nízká pol. 1-dv	1	940	940
94	skříň nízká rohová	1	1 550	1 550
99	skříň střední otevřená	3	1 950	5 850
100	skříň střední policová 1-dv	1	1 220	1 220
106	skříň střední pol. 2-dv prosklená	1	2 490	2 490
108	skříň střední roh. 1-dv Levá	1	2 570	2 570
110	skříň střední rohová	1	980	980
116	skříň vysoká šatní 2-dv	1	3 500	3 500
CELKEM				<b>37 730</b>

Prostor pro zakreslení půdorysu:

**DV. 268**



Odběratel: **Katastrální úřad pro Jihomoravský kraj,**

**Katastrální pracoviště Brno - město**

Kontaktní osoba: xxx

Telefon: xxx, xxx; E-mail: [xxx.xxx@czk.cz](mailto:xxx.xxx@czk.cz)

Adresa: **Moravské náměstí 1, 601 51 Brno**

Budova: Katastrální úřad pro Jihomoravský kraj, Katastrální pracoviště Brno-město

Patro: 2.

Číslo místnosti: 269

Omezení při provozu:

Další potřebné informace:

### **Soupis majetku:**

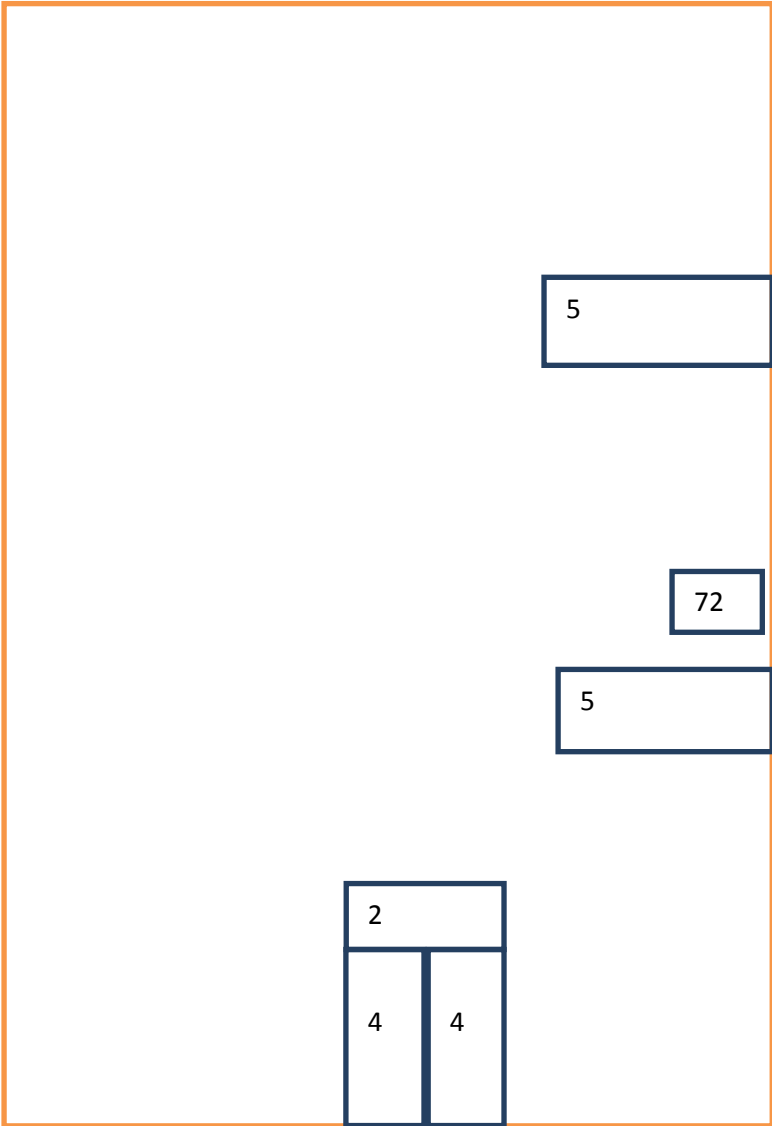
#### **DEKOR – 112 ŠEDÁ**

<b>p.č.</b>	<b>Název položky</b>	<b>Počet kusů</b>	<b>Cena za 1 ks bez DPH</b>	<b>Cena celkem</b>
2	stůl pracovní	1	1 000	1 000,-
4	stůl pracovní	2	1 090	2 180,-
5	stůl pracovní	2	1 400	2 800,-
72	kontejner 4-zás.	1	2 500	2 500,-
<b>CELKEM</b>				<b>8 480</b>



Prostor pro zakreslení půdorysu:

DV. 269



Odběratel: **Katastrální úřad pro Jihomoravský kraj,  
Katastrální pracoviště Brno - město**

Kontaktní osoba: xxx

Telefon: xxx, xxx; E-mail: [xxx.xxx@cuzk.cz](mailto:xxx.xxx@cuzk.cz)

Adresa: Moravské náměstí 1, 601 51 Brno

Budova: Katastrální úřad pro Jihomoravský kraj, Katastrální pracoviště Brno-město

Patro: 2.

Číslo místnosti: chodba

Omezení při provozu:

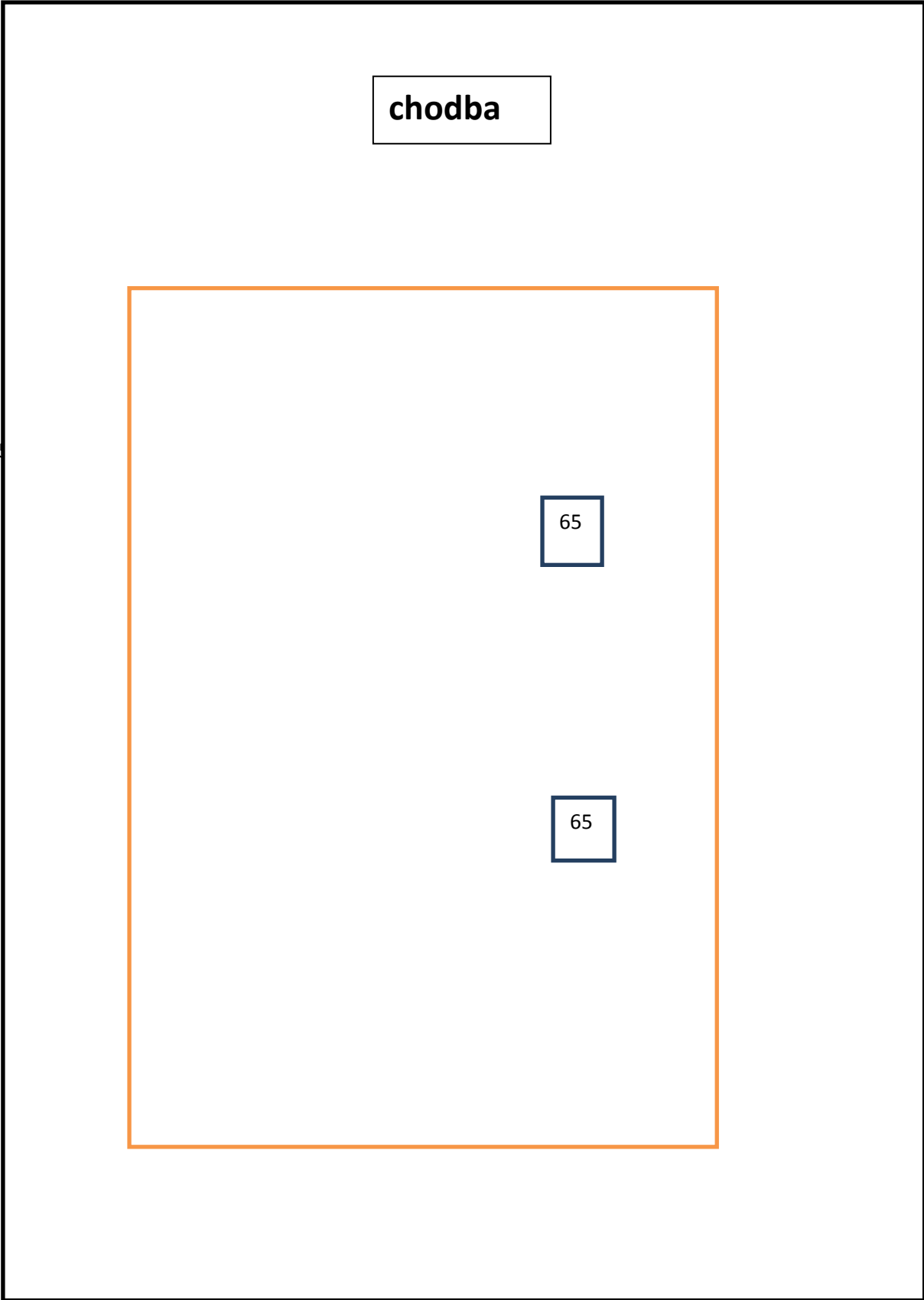
Další potřebné informace:

### **Soupis majetku:**

#### **DEKOR – 375 JAVOR**

<b>p.č.</b>	<b>Název položky</b>	<b>Počet kusů</b>	<b>Cena za 1 ks bez DPH</b>	<b>Cena celkem</b>
65	Stůl jednací	2	1 250	2 500
<b>CELKEM</b>				<b>2 500</b>

Prostor pro zakreslení půdorysu:



Odběratel: **Katastrální úřad pro Jihomoravský kraj,**

**Katastrální pracoviště Brno - město**

Kontaktní osoba: xxx

Telefon: xxx, xxx; E-mail: [xxx.xxx@czk.cz](mailto:xxx.xxx@czk.cz)

Adresa: **Moravské náměstí 1, 601 51 Brno**

Budova: Katastrální úřad pro Jihomoravský kraj, Katastrální pracoviště Brno-město

Patro: přízemí

Číslo místnosti: 025

Omezení při provozu:

Další potřebné informace:

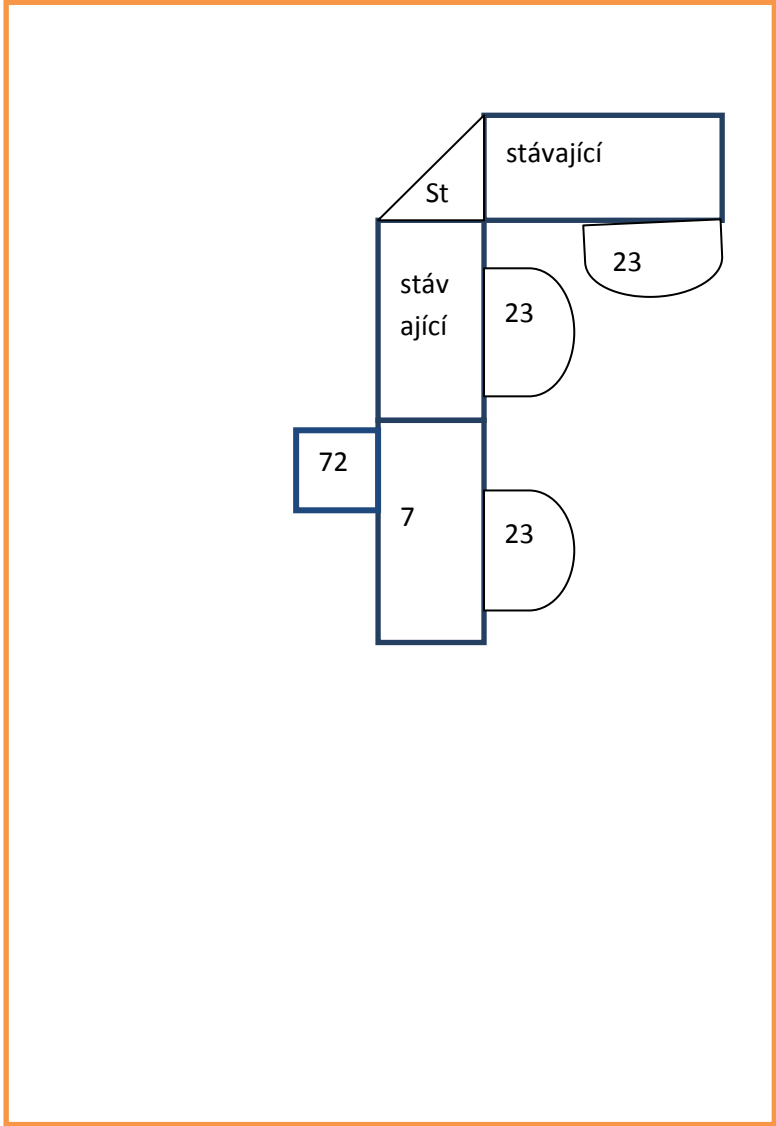
### **Soupis majetku:**

#### **DEKOR – 381 BUK**

<b>p.č.</b>	<b>Název položky</b>	<b>Počet kusů</b>	<b>Cena za 1 ks bez DPH</b>	<b>Cena celkem</b>
7	stůl pracovní	1	1 520	1 520
23	stůl zakončovací	3	390	1 170
72	kontejner 4-zás.	1	2 500	2 500
<b>CELKEM</b>				<b>5 190</b>

Prostor pro zakreslení půdorysu:

podatelna



Odběratel: **Katastrální úřad pro Jihomoravský kraj,  
Katastrální pracoviště Brno-venkov**

Kontaktní osoba: xxx

Telefon: xxx, xxx; E-mail: [xxx.xxx@cuzk.cz](mailto:xxx.xxx@cuzk.cz)

Adresa: **656 77, Brno, Úzká 471/6**

Budova: Stříbrné opláštění , vedle Galerie Vaňkovka

Patro: 1.

Číslo místnosti: 107

Omezení při provozu: žádné, možnost parkování

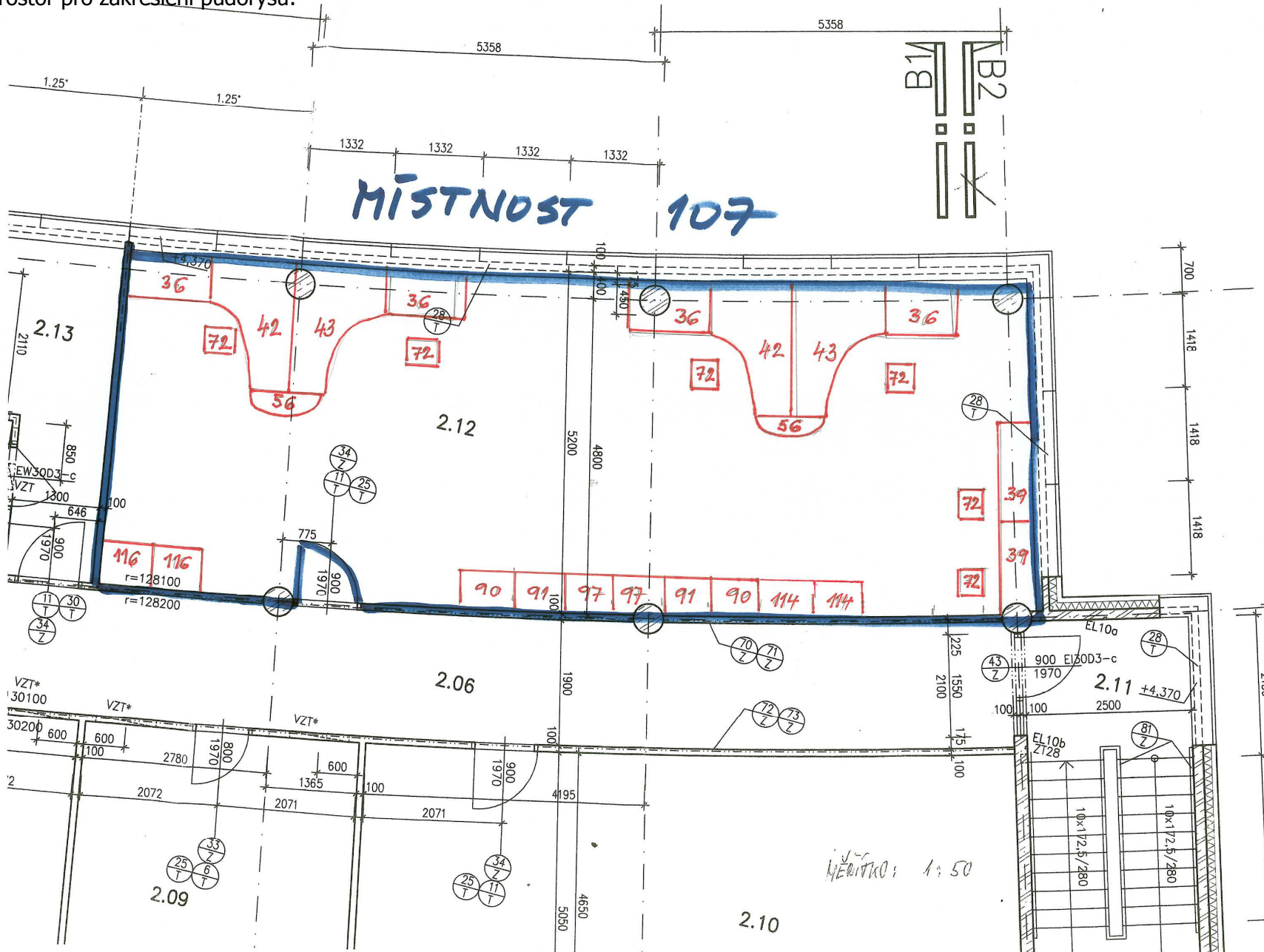
Další potřebné informace:

### Soupis majetku:

#### DEKOR – 375 JAVOR

p.č.	Název položky	Počet kusů	Cena za 1 ks bez DPH	Cena celkem
36	Stůl pracovní rovný 115cm	4	1 560	6 240
39	Stůl pracovní rovný 155cm	2	1 870	3 740
42	Stůl rohový levý (zaoblený)	2	2 470	4 940
43	Stůl rohový pravý (zaoblený)	2	2 470	4 940
56	Stůl zakončovací oblouk 120cm	2	620	1 240
72	Kontejner 4 zásuvky(možnost zamčení)	6	2 500	15 000
90	Skříň policová roletová levá (1 police)	2	2 180	4 360
91	Skříň policová roletová pravá (1 police)	2	2 180	4 360
97	Skříň policová otevřená (2 police)	2	1 290	2 580
114	Skříň policová dvéřová (min. 4 police)	2	3 010	6 020
116	Skříň šatní dvéřová (1 police) a šatní tyč - možnost zamčení	2	3 500	7 000
130	Spisová vložka ( skříně 97)	2	460	920
134	Vložka šatní (do skříně 116)	2	980	1 960
139	stolová nádstavba	4	670	2 680
146	Police závěsná	4	430	1 720
CELKEM				<b>67 700</b>

Prostor pro zakreslení půdorysu:



Odběratel: **Katastrální úřad pro Jihomoravský kraj,**

**Katastrální pracoviště Břeclav**

Kontaktní osoba: xxx

Telefon: xxx, xxx; E-mail: [xxx.xxx@czk.cz](mailto:xxx.xxx@czk.cz)

Adresa: **Sady 28. října 16, 690 02 Břeclav**

Budova: Katastrální pracoviště Břeclav - rohová

Patro: 1.

Číslo místnosti: 108, 109

Omezení při provozu:

Další potřebné informace: Nábytek, který není v půdorysu, bude umístěn do prostoru kanceláře č. 108.

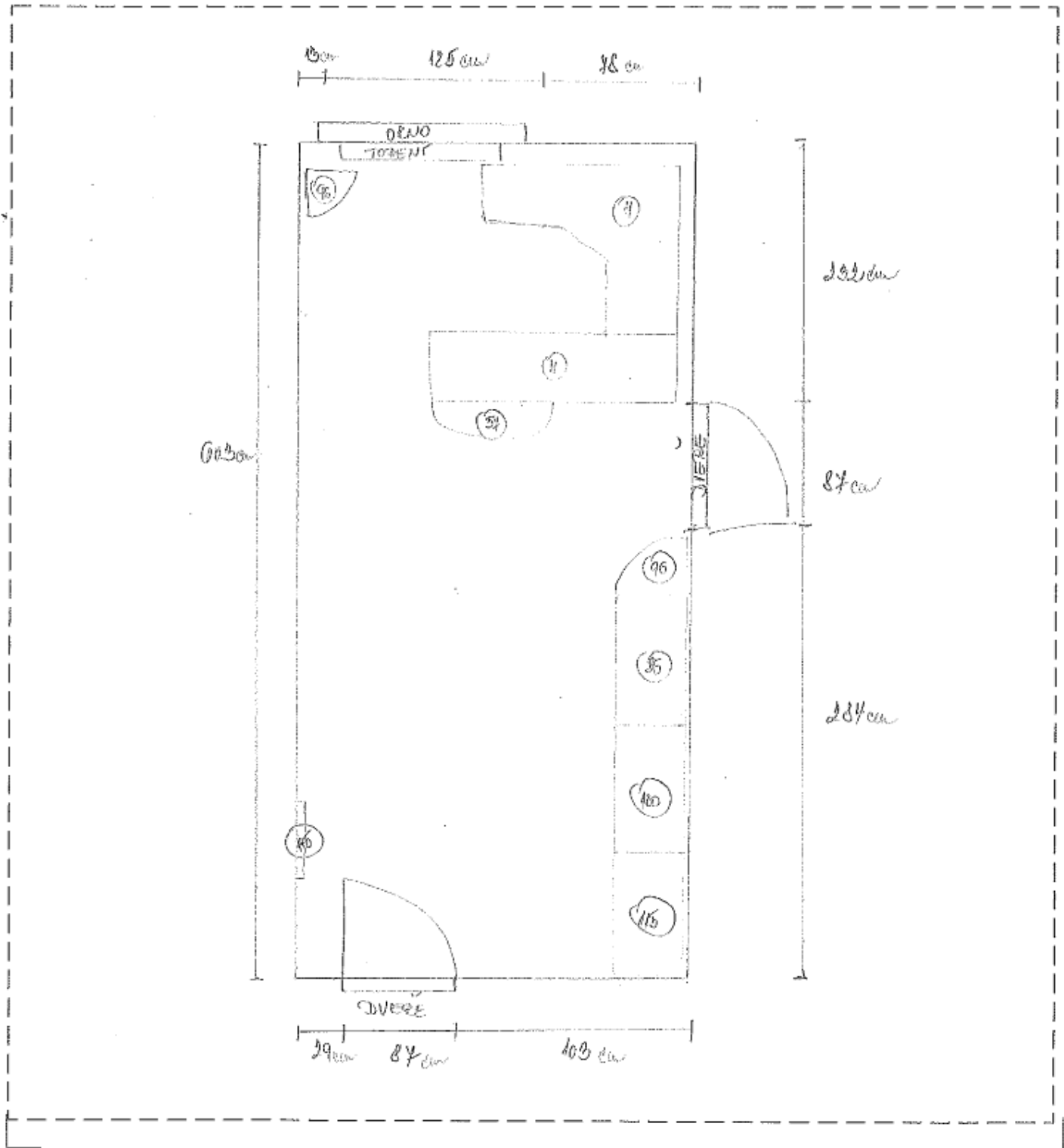
### Soupis nábytku:

#### DEKOR - 375 JAVOR

p.č.	Název položky	Počet kusů	Cena za 1 ks bez DPH	Cena celkem
1	stůl pracovní	2	1 200	2 400
4	stůl pracovní	1	1 090	1 090
11	stůl pracovní rohový Levý	2	2 170	4 340
13	stůl pracovní rohový Pravý	2	2 170	4 340
17	stůl jednací oblouk	1	1 580	1 580
57	stůl zakončovací	1	550	550
72	kontejner 4-zás.	4	2 500	10 000
86	skříň nízká pol. 2-dv	2	1 510	3 020
96	skříň nízká rohová	3	810	2 430
115	skříň vysoká šatní 2-dv	1	2 980	2 980
120	skříň vysoká 2-dv	1	2 560	2 560
137	stolová nástavba	3	540	1 620
146	police závěsná	3	430	1 290
145	věšáková stěna	1	480	480
CELKEM				<b>38 680</b>



prostor pro zakreslení půdorysu:



Odběratel: **Katastrální úřad pro Jihomoravský kraj,  
Katastrální pracoviště Hodonín**

Kontaktní osoba: xxx

Telefon: xxx, xxx; E-mail: [xxx.xxx@cuzk.cz](mailto:xxx.xxx@cuzk.cz)

Adresa: **Dobrovolského 255/1, 696 01 Hodonín**

Budova: obchodní dům IRO

Patro: 2.

Číslo místnosti: 17

Omezení při provozu:

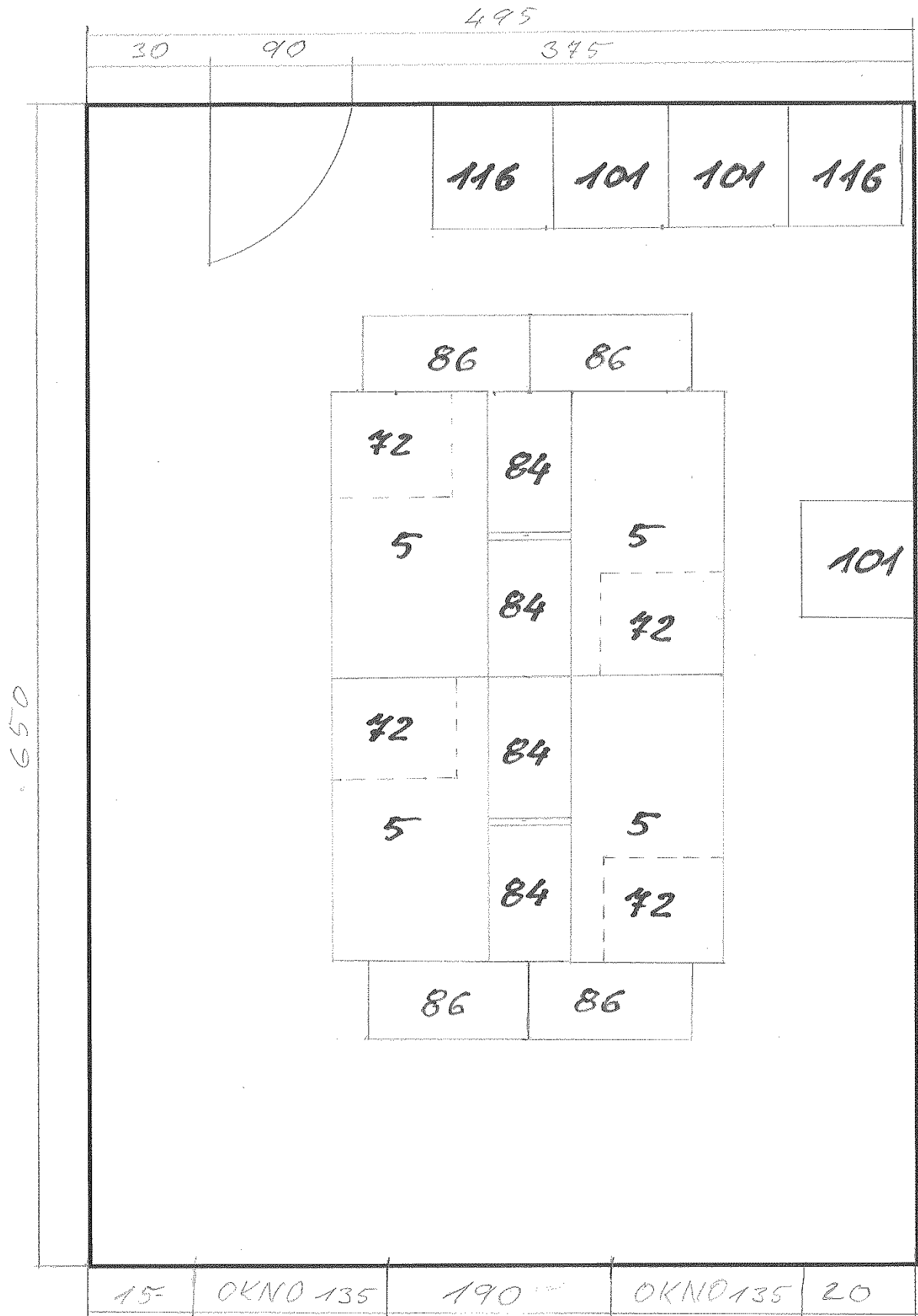
Další potřebné informace: Skříňky č. 101 a 116 objednávané se soklem. Ne na nožičkách.  
Viz. Položky 124 a 125.

### Soupis majetku:

#### DEKOR – 375 JAVOR

p.č.	Název položky	Počet kusů	Cena za 1 ks bez DPH	Cena celkem
5	Stůl pracovní rovný 160cm	4	1 400	5 600
72	Kontejner 4 zásuvky	4	2 500	10 000
84	Otevřená policová skříň (1 police)	4	970	3 880
86	Skříň policová dveřová (1 police)	4	1 510	6 040
101	Skříň policová dveřová včetně poličky (2 police)	3	1 850	5 550
116	Skříň šatní dveřová (1 police) a šatní tyč - možnost zamčení	2	3 500	7 000
124	Sokl pro skříň č. 101	3	120	360
125	Sokl pro skříň č. 116	2	140	280
144	Obkladová deska	1	410	410
145	Věšáková stěna	1	480	480
147	Police závěsná	3	530	1 590
CELKEM				<b>41 190</b>

Prostor pro zakreslení půdorysu.



Odběratel: **Katastrální úřad pro Jihomoravský kraj,**

**Katastrální pracoviště Hustopeče**

Kontaktní osoba: xxx

Telefon: xxx, xxx; E-mail: [xxx.xxx@cuzk.cz](mailto:xxx.xxx@cuzk.cz)

Adresa: **Nádražní 1169/35, 693 01 Hustopeče**

Budova: Katastrální pracoviště Hustopeče

Patro: 1.

Číslo místnosti: 203

Omezení při provozu:

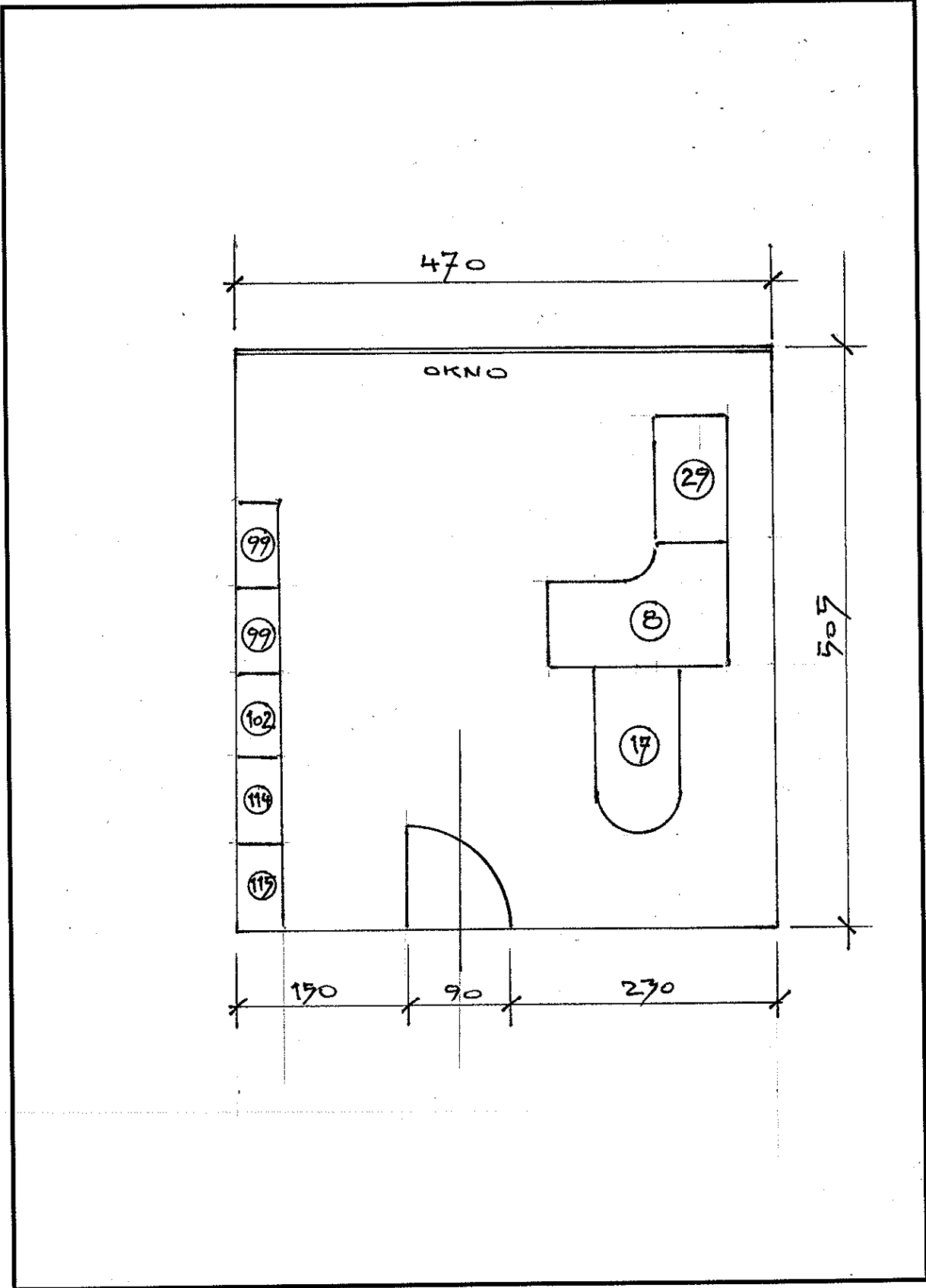
Další potřebné informace:

### **Soupis majetku:**

#### **DEKOR - 381BUK**

<b>p.č.</b>	<b>Název položky</b>	<b>Počet kusů</b>	<b>Cena za 1 ks bez DPH</b>	<b>Cena celkem</b>
8	stůl pracovní rohový Levý	1	2 200	2 200
29	stůl pracovní	1	2 960	2 960
17	stůl jednací oblouk	1	1 580	1 580
99	skříň střední policová 2-dv	2	1 950	3 900
102	skříň střední policová 2-dv pros.	1	2 560	2 560
115	skříň vysoká šatní 2-dv	1	2 980	2 980
114	skříň vysoká pol. 2-dv	1	3 010	3 010
<b>CELKEM</b>				<b>19 190</b>

Prostor pro zakreslení půdorysu:



Odběratel: **Katastrální úřad pro Jihomoravský kraj,  
Katastrální pracoviště Kyjov**

Kontaktní osoba: xxx

Telefon: xxx, xxx; E-mail: [xxx.xxx@cuzk.cz](mailto:xxx.xxx@cuzk.cz)

Adresa: **Masarykovo nám. 57/31, 697 01 Kyjov**

Budova: okrová budova (7. budova řadové zástavby od křižovatky s ul. Palackého vpravo, navazuje na obchod kožené galanterie)

Patro: 1.

Číslo místnosti: 005

Omezení při provozu: Zákaz vjezdu nad 3,5t, vstupní vrata – 260 x 293 cm (š x v)

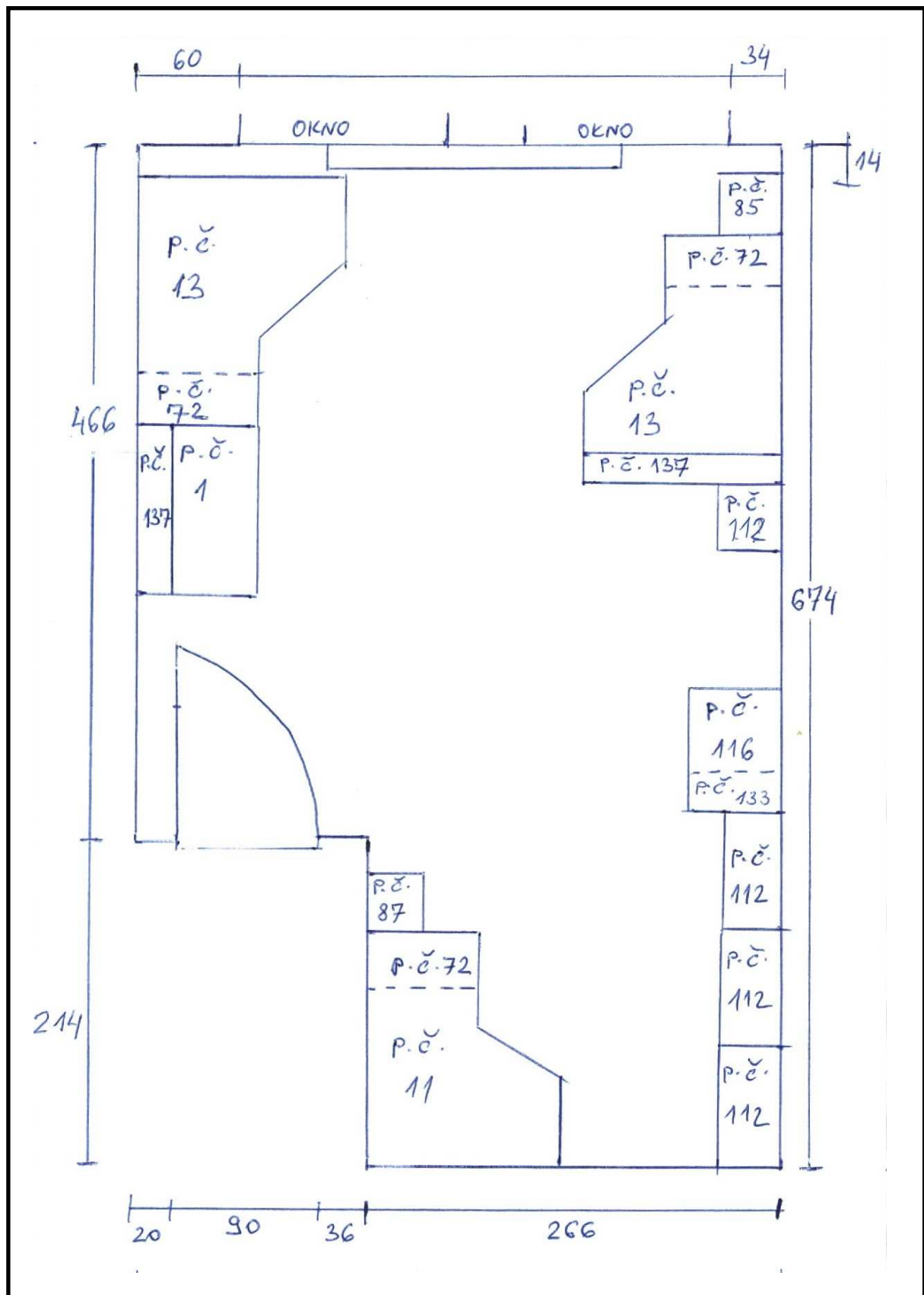
Další potřebné informace:

### Soupis majetku:

#### DEKOR – 637 OLŠE IMPULS

p.č.	Název položky	Počet kusů	Cena za 1 ks bez DPH	Cena celkem
1	Stůl pracovní rovný 120 cm	1	1 200	1 200
11	Stůl rohový levý (zkosený)	1	2 170	2 170
13	Stůl rohový pravý (zkosený)	2	2 170	4 340
72	Kontejner 4 zásuvky	3	2 500	7 500
85	Otevřená policová skříň (1 police)	1	660	660
87	Skříň policová dřevěná (1 police)	1	940	940
112	Skříň policová dvéřová (min. 4 police)	4	1 960	7 840
116	Skříň šatní dvéřová (1 police) a šatní tyč	1	3 500	3 500
134	Vložka šatní	1	980	980
137	Stolová nástavba	2	540	1 080
CELKEM				<b>30 210</b>

Prostor pro zakreslení půdorysu:



Odběratel: **Katastrální úřad pro Jihomoravský kraj,  
Katastrální pracoviště Kyjov**

Kontaktní osoba: xxx

Telefon: xxx, xxx; E-mail: [xxx.xxx@cuzk.cz](mailto:xxx.xxx@cuzk.cz)

Adresa: **Masarykovo nám. 57/31, 697 01 Kyjov**

Budova: okrová budova (7. budova řadové zástavby od křižovatky s ul. Palackého vpravo, navazuje na obchod kožené galanterie)

Patro: 1.

Číslo místnosti: 105

Omezení při provozu: Zákaz vjezdu nad 3,5t, vstupní vrata – 260 x 293 cm (š x v)

Další potřebné informace:

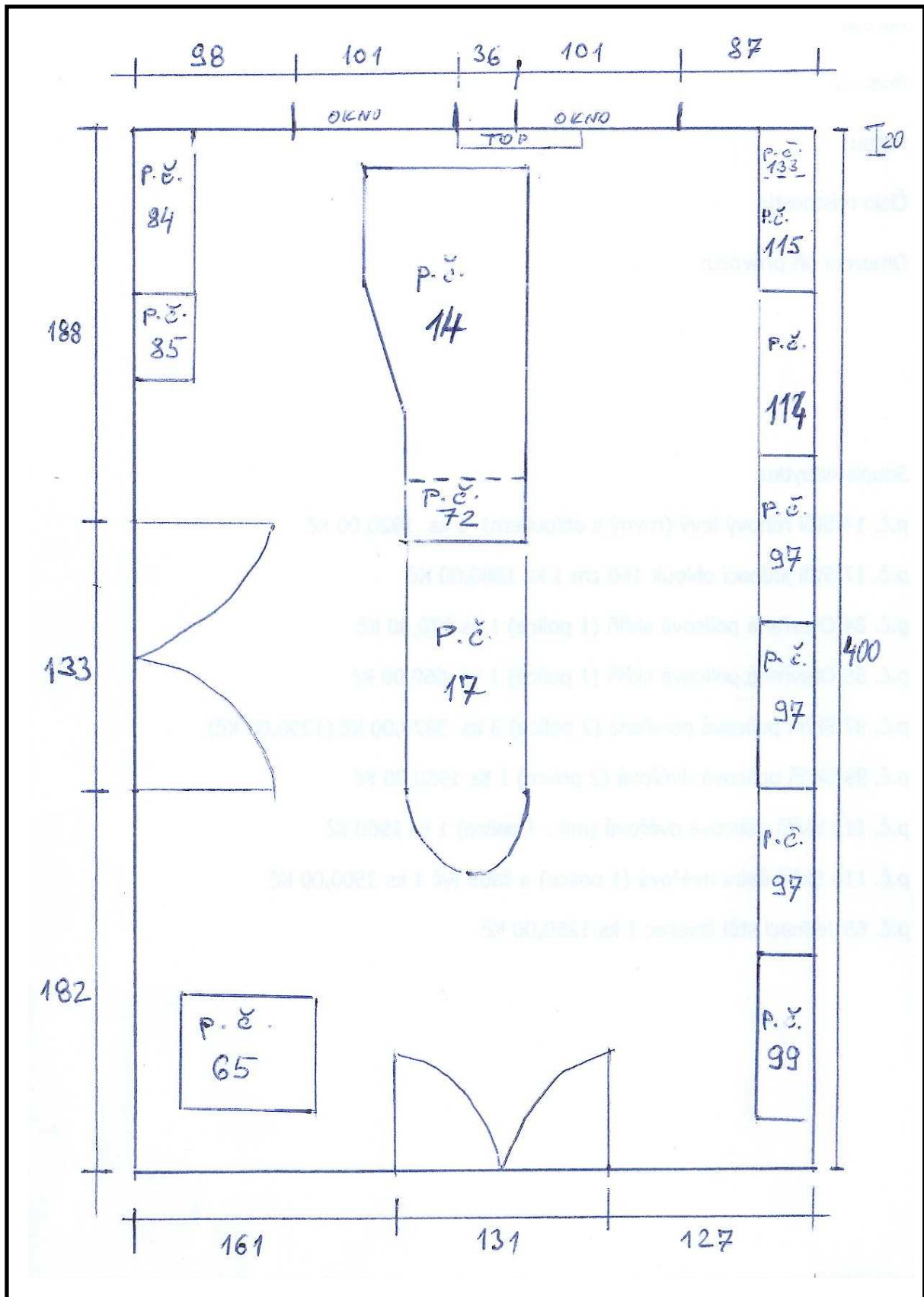
### Soupis majetku:

#### DEKOR – 112 ŠEDÁ

p.č.	Název položky	Počet kusů	Cena za 1 ks bez DPH	Cena celkem
14	Stůl rohový levý (rovný s obloukem)	1	1 920	1 920
17	Stůl jednací oblouk 160 cm	1	1 580	1 580
65	Jednací stůl čtverec	1	1 250	1 250
72	kontejner 4 zásuvky	1	2 500	2 500
84	Otevřená policová skříň (1 police)	1	970	970
85	Otevřená policová skříň (1 police)	1	660	660
97	Skříň policová otevřená (2 police)	3	1 290	3 870
99	Skříň policová dvéřová (2 police)	1	1 950	1 950
114	Skříň policová dvéřová (min. 4 police)	1	3 010	3 010
115	Skříň šatní dvéřová (1 police) a šatní tyč	1	2 980	2 980
133	Vložka šatní	1	360	360
CELKEM				<b>21 050</b>



Prostor pro zakreslení půdorysu:



Odběratel: **Katastrální úřad pro Jihomoravský kraj,  
Katastrální pracoviště Kyjov**

Kontaktní osoba: xxx

Telefon: xxx, xxx; E-mail: [xxx.xxx@cuzk.cz](mailto:xxx.xxx@cuzk.cz)

Adresa: **Masarykovo nám. 57/31, 697 01 Kyjov**

Budova: okrová budova (7. budova řadové zástavby od křižovatky s ul. Palackého vpravo, navazuje na obchod kožené galanterie)

Patro: 1.

Číslo místnosti: 118

Omezení při provozu: Zákaz vjezdu nad 3,5t, vstupní vrata – 260 x 293 cm (š x v)

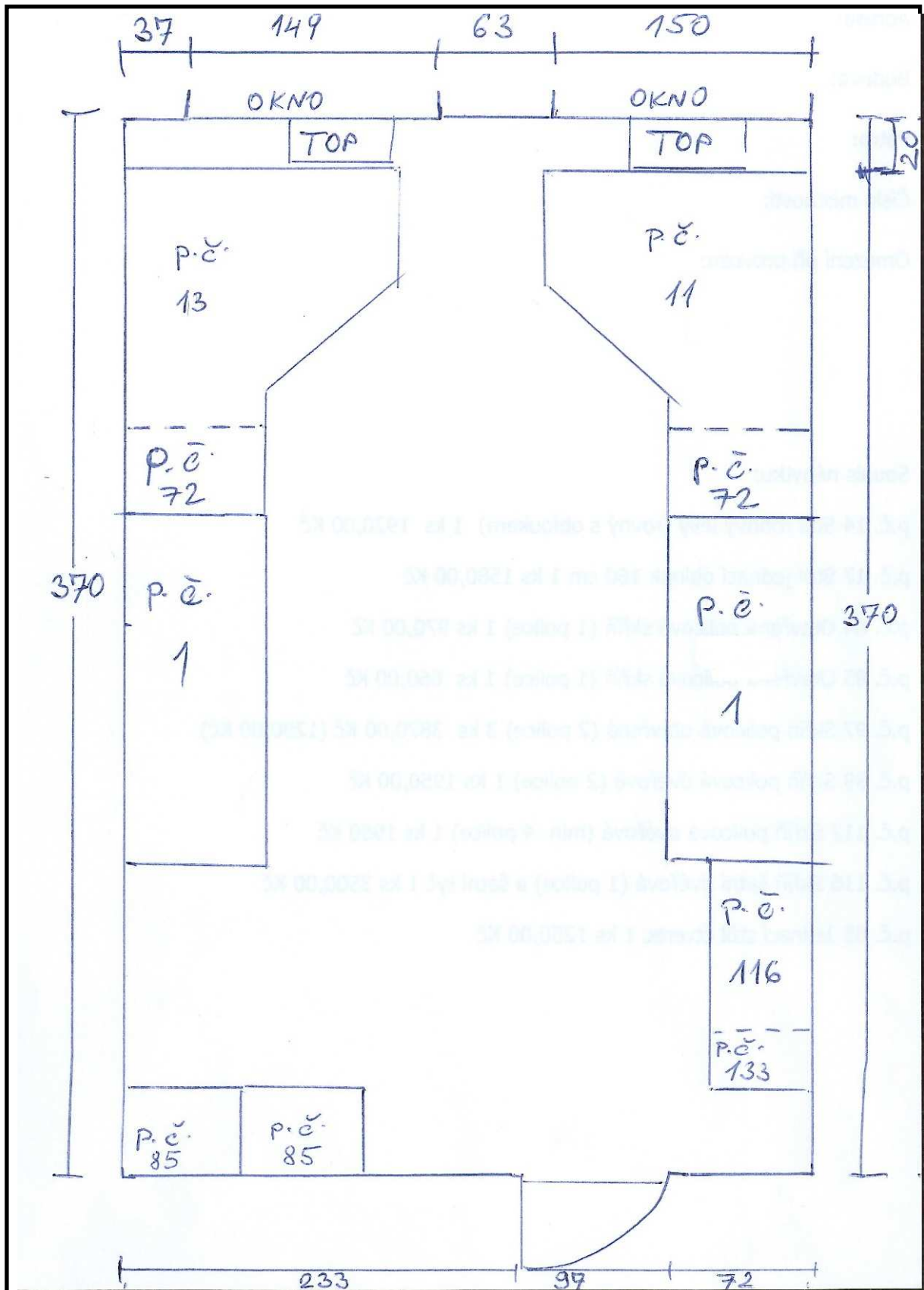
Další potřebné informace:

### Soupis majetku:

#### **DEKOR – 344 TŘEŠEŇ**

<b>p.č.</b>	<b>Název položky</b>	<b>Počet kusů</b>	<b>Cena za 1 ks bez DPH</b>	<b>Cena celkem</b>
1	Stůl pracovní rovný 120 cm	2	1 200	2 400
11	Stůl rohový levý (zkosený)	1	2 170	2 170
13	Stůl rohový pravý (zkosený)	1	2 170	2 170
72	Kontejner 4 zásuvky	2	2 500	5 000
85	Skříň nízká otevřená	2	660	1 320
116	Skříň šatní dvéřová (1 police) a šatní tyč	1	3 500	3 500
134	Vložka šatní	1	980	980
<b>CELKEM</b>				<b>17 540</b>

Prostor pro zakreslení půdorysu:



Odběratel: **Katastrální úřad pro Jihomoravský kraj,  
Katastrální pracoviště Kyjov**

Kontaktní osoba: xxx

Telefon: xxx, xxx; E-mail: [xxx.xxx@cuzk.cz](mailto:xxx.xxx@cuzk.cz)

Adresa: **Masarykovo nám. 57/31, 697 01 Kyjov**

Budova: okrová budova (7. budova řadové zástavby od křižovatky s ul. Palackého vpravo, navazuje na obchod kožené galanterie)

Patro: 1.

Číslo místnosti: 119

Omezení při provozu: Zákaz vjezdu nad 3,5t, vstupní vrata – 260 x 293 cm (š x v)

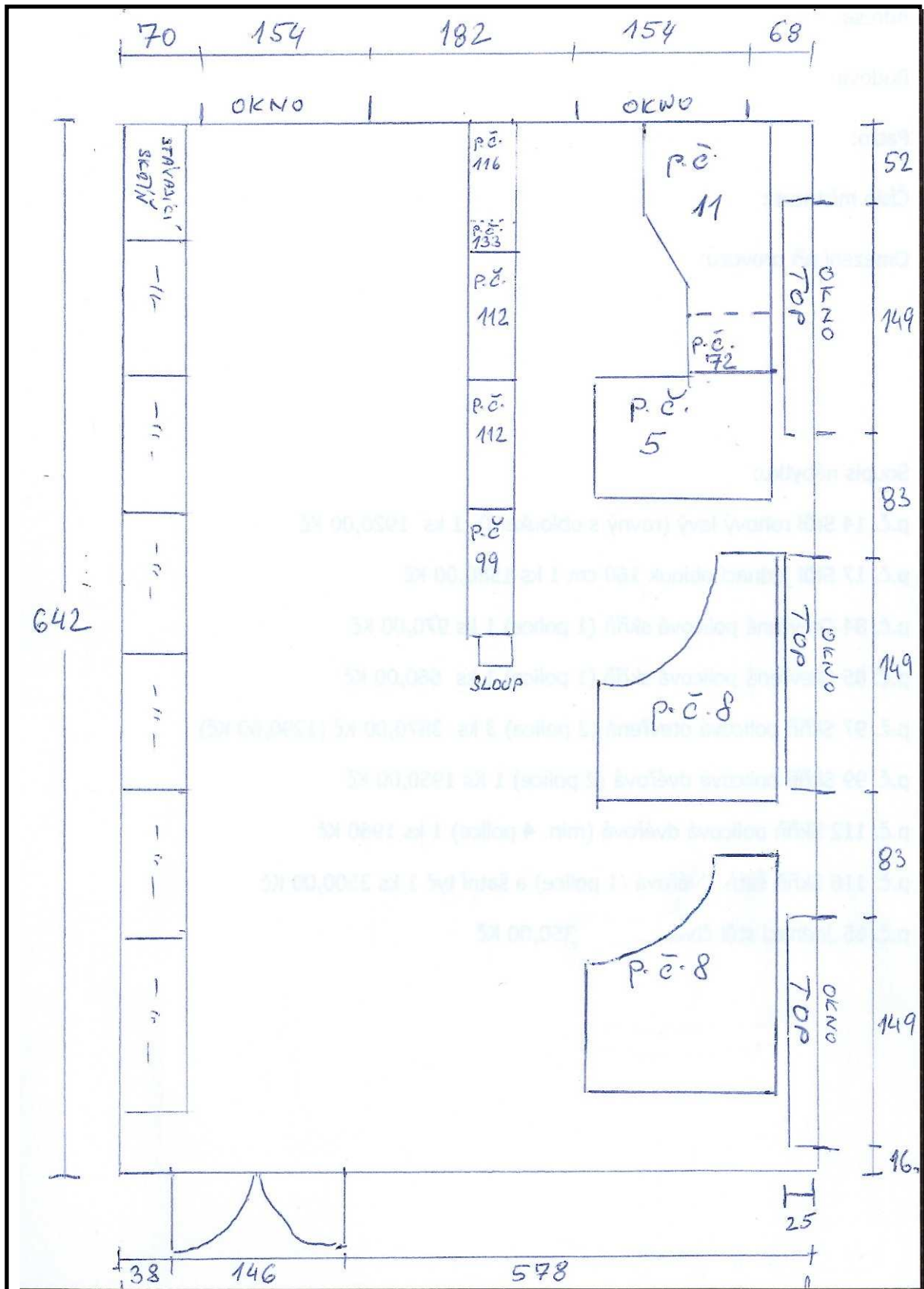
Další potřebné informace: -

### Soupis majetku:

#### DEKOR – 375 JAVOR

p.č.	Název položky	Počet kusů	Cena za 1 ks bez DPH	Cena celkem
5	Stůl pracovní rovný 160 cm-	1	1 400	1 400
8	Stůl rohový levý (zaoblený)	2	2 200	4 400
11	Stůl rohový levý (zkosený)	1	2 170	2 170
72	Kontejner 4 zásuvky	1	2 500	2 500
99	Skříň střední policová	1	1 950	1 950
112	Skříň vysoká otevřená	2	1 960	3 920
116	Skříň šatní dvéřová (1 police) a šatní tyč	1	3 500	3 500
134	Vložka šatní	1	980	980
CELKEM				<b>20 820</b>

Prostor pro zakreslení půdorysu:



Odběratel: **Katastrální úřad pro Jihomoravský kraj,  
Katastrální pracoviště Vyškov**

Kontaktní osoba: xxx

Telefon: xxx, xxx; E-mail: [xxx.xxx@cuzk.cz](mailto:xxx.xxx@cuzk.cz)

Adresa: **II. odboje 1, 682 01 Vyškov**

Budova: dvoupatrová budova ve tvaru širokého písmene V; Katastrálního pracoviště Vyškov nad malým parčíkem nad křižovatkou

Patro: 1.

Číslo místnosti: 15

Omezení při provozu: parkovat se dá jen v jednosměrce – ul. Kašíkova. S nákladním autem částečně na chodníku. Nutno příjezd oznámit předem, abychom mohli zajistit alespoň místo pro částečné najezení na chodník.

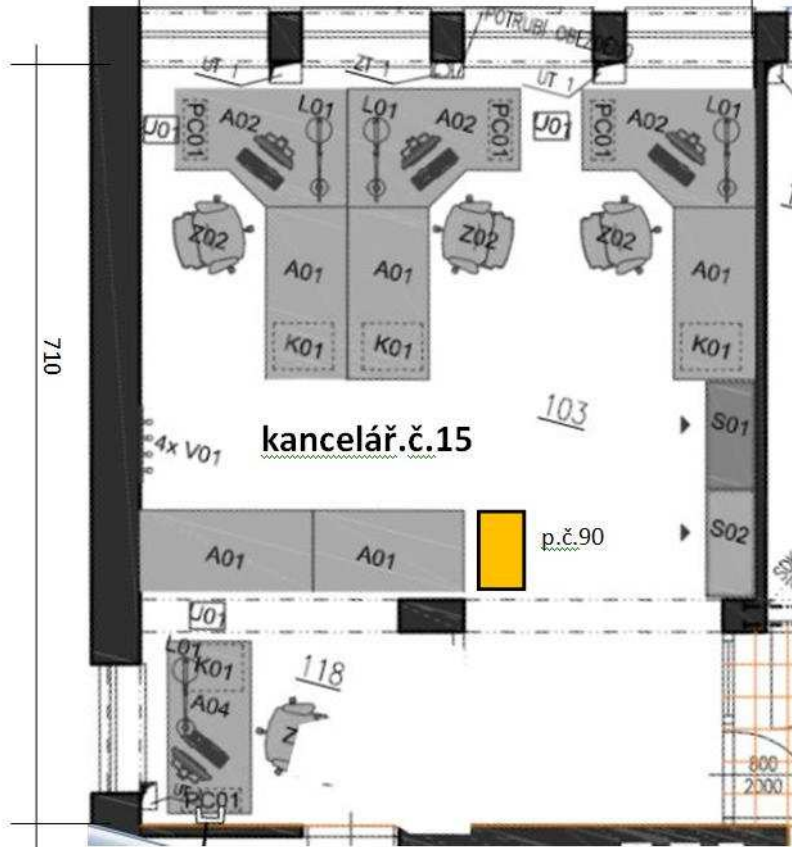
Další potřebné informace: Jedná se pouze o dovybavení stávající kanceláře o jednu uzamykatelnou skříňku pro vedoucí oddělení dokumentace.

### Soupis majetku:

#### DEKOR – 375 JAVOR

p.č.	Název položky	Počet kusů	Cena za 1 ks bez DPH	Cena celkem
90	Skříň nízká roletová levá	1	2180	2180
CELKEM				<b>2 180</b>

555



710

kancelář.č.15

p.č.90

118

600  
2000

Odběratel: **Katastrální úřad pro Jihomoravský kraj,  
Katastrální pracoviště Vyškov**

Kontaktní osoba: xxx

Telefon: xxx, xxx; E-mail: [xxx.xxx@cuzk.cz](mailto:xxx.xxx@cuzk.cz)

Adresa: **II. odboje 1, 682 01 Vyškov**

Budova: dvoupatrová budova ve tvaru širokého písmene V; Katastrálního pracoviště Vyškov nad malým parčíkem nad křižovatkou

Patro: 1.

Číslo místnosti: 27

Omezení při provozu: parkovat se dá jen v jednosměrce – ul. Kašíkova. S nákladním autem částečně na chodníku. Nutno příjezd oznámit předem, abychom mohli zajistit alespoň místo pro částečné najetí na chodník.

Další potřebné informace:

### Soupis majetku:

#### DEKOR – 381 BUK

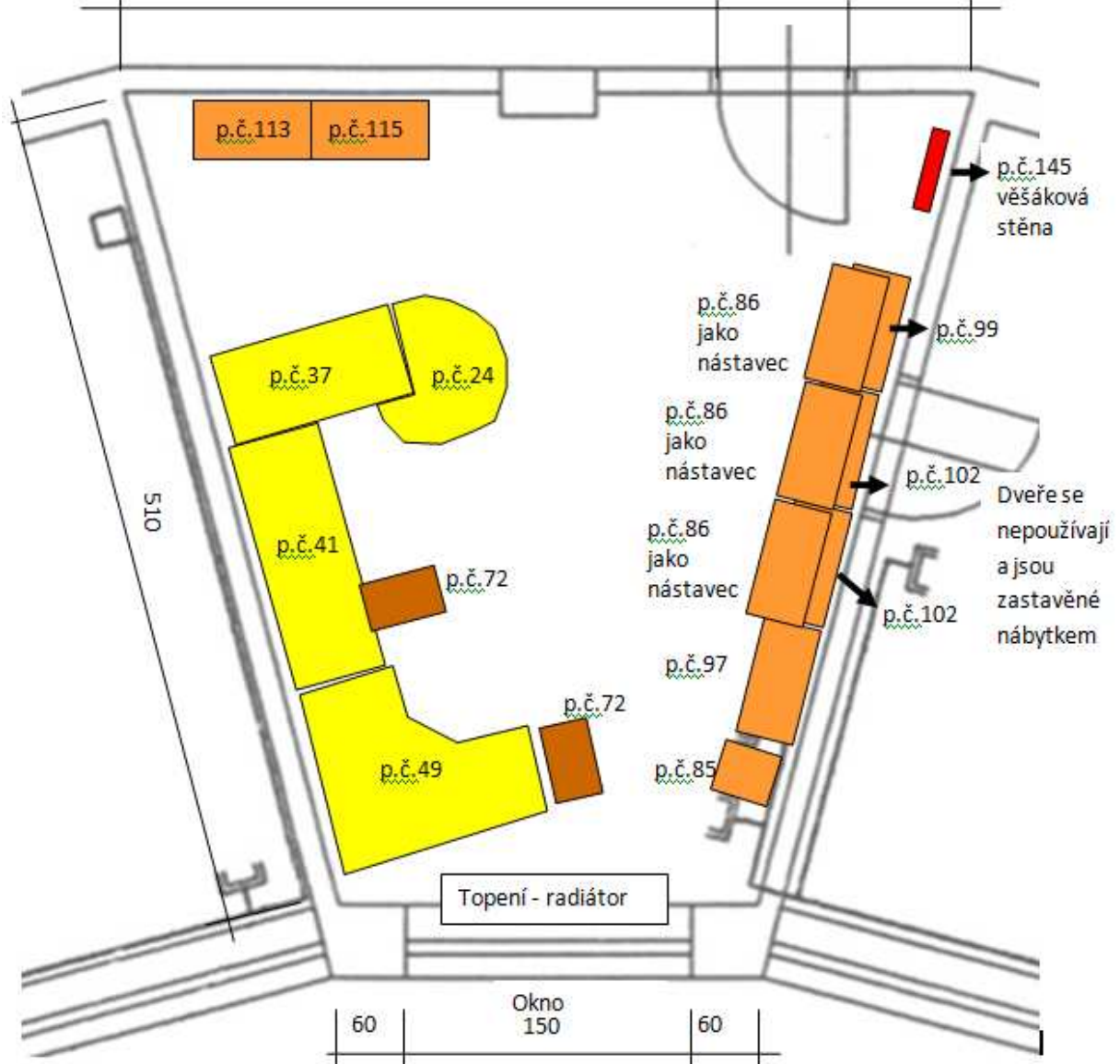
p.č.	Název položky	Počet kusů	Cena za 1 ks bez DPH	Cena celkem
24	stůl jednací Levý	1	900	900
37	stůl pracovní	1	1 760	1 760
41	stůl pracovní	1	1 960	1 960
49	stůl pracovní rohový pravý	1	2 590	2 590
72	kontejner 4-zás.	2	2 500	5 000
85	skříň nízká otevřená	1	660	660
86	skříň nízká pol. 2-dv	3	1 510	4 530
97	skříň střední otevřená	1	1 290	1 290
99	skříň střední policová 2-dv	1	1 950	1 950
102	skříň střední policová 2-dv pros.	2	2 560	5 120
113	skříň vysoká 4-dv	1	3 830	3 830
115	skříň vysoká šatní 2-dv	1	2 980	2 980
145	věšáková stěna	1	480	480
CELKEM				<b>33 050</b>



Prostor pro zakreslení půdorysu: 360

90

80



Odběratel: **Katastrální úřad pro Jihomoravský kraj,  
Katastrální pracoviště Vyškov**

Kontaktní osoba: xxx

Telefon: xxx, xxx; E-mail: [xxx.xxx@cuzk.cz](mailto:xxx.xxx@cuzk.cz)

Adresa: **II. odboje 1, 682 01 Vyškov**

Budova: dvoupatrová budova ve tvaru širokého písmene V; Katastrálního pracoviště Vyškov nad malým parčíkem nad křižovatkou

Patro: 1.

Číslo místnosti: 28

Omezení při provozu: parkovat se dá jen v jednosměrce – ul. Kašíkova. S nákladním autem částečně na chodníku. Nutno příjezd oznámit předem, abychom mohli zajistit alespoň místo pro částečné najezení na chodník.

Další potřebné informace: položka č.72 (3 kontejnery) a položka č. 145 (věšáková stěna) vyznačena červeně a popisem. Stávající nábytek v kanceláři vyznačen žlutou a světle hnědou barvou. Jedná se jen o doplnění 3 ks kontejnerů a 1 věšákové stěny ke stávajícímu vybavení kanceláře č.28.

### Soupis majetku:

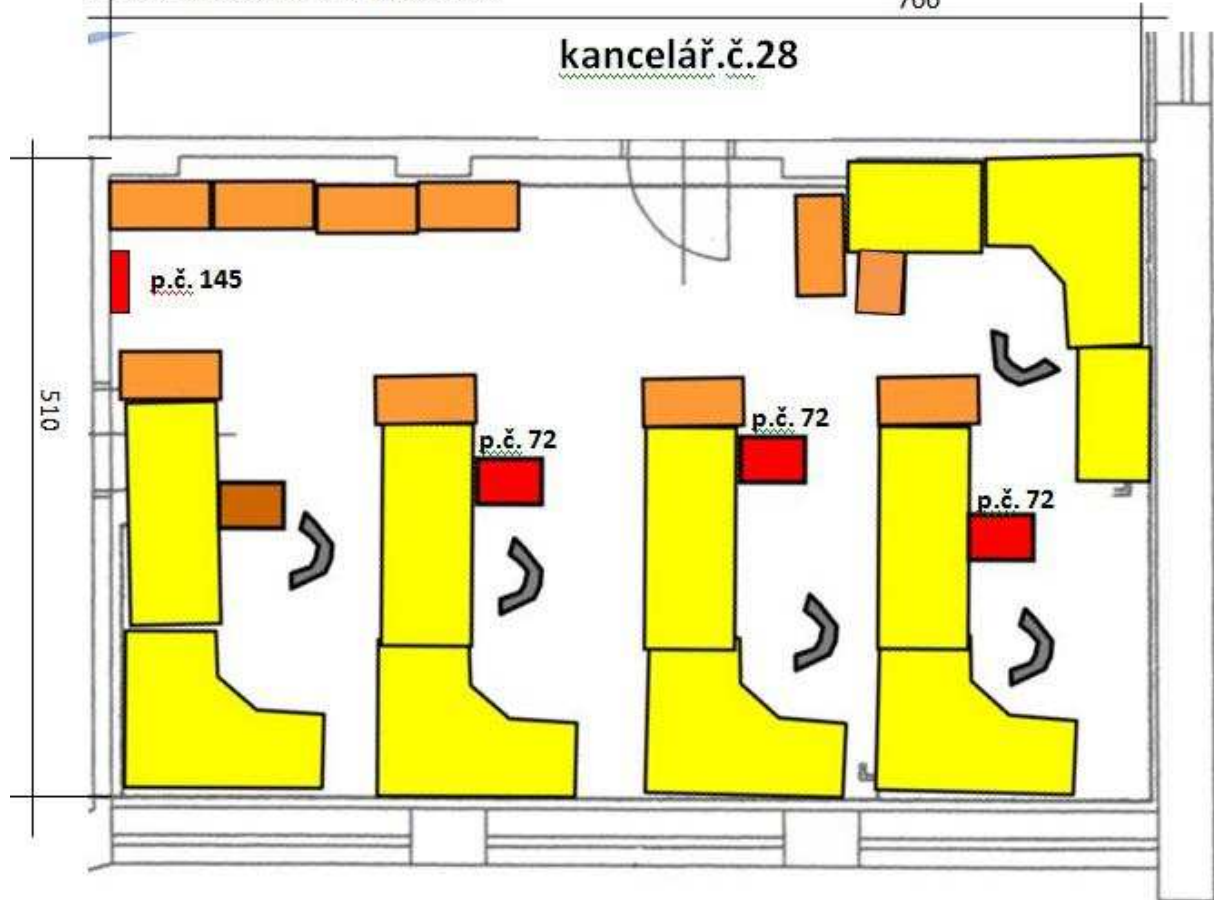
#### DEKOR – 381 BUK

p.č.	Název položky	Počet kusů	Cena za 1 ks bez DPH	Cena celkem
72	Kontejner 4 zásuvky	3	2 500	7 500
145	Věšáková stěna	1	480	480
CELKEM				<b>7 980</b>

Prostor pro zakreslení půdorysu:

700

kancelář.č.28



Odběratel: **Katastrální úřad pro Jihomoravský kraj,**

**Katastrální pracoviště Znojmo**

Kontaktní osoba: xxx

Telefon: xxx, xxx; E-mail: [xxx.xxx@cuzk.cz](mailto:xxx.xxx@cuzk.cz)

Adresa: **Pražská 63A, 669 52 Znojmo**

Budova: modrá budova naproti budově Policie ČR

Patro: 1.

Číslo místnosti: 2.13

Omezení při provozu:

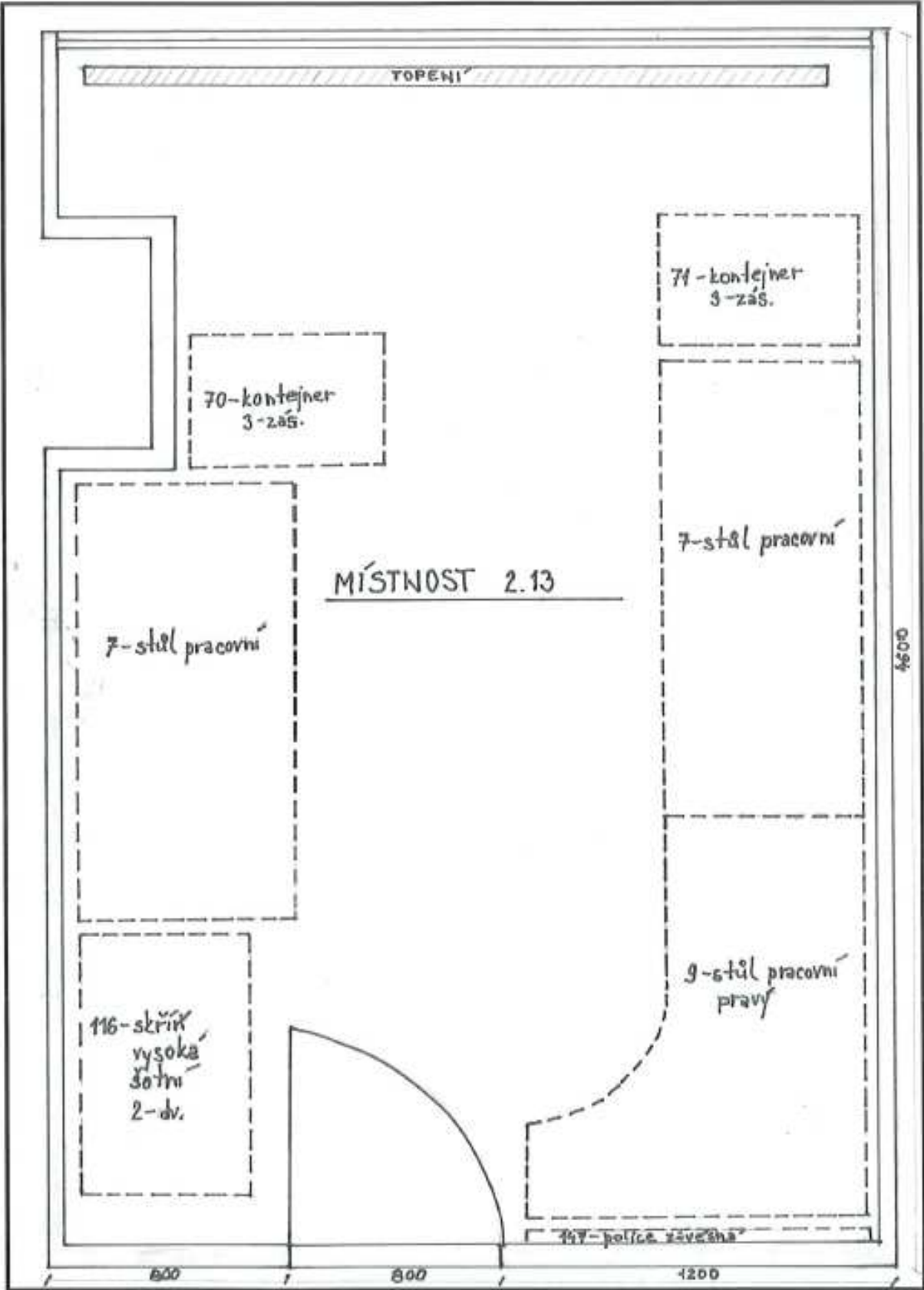
Další potřebné informace:

### **Soupis majetku:**

#### **DEKOR – 375 JAVOR**

<b>p.č.</b>	<b>Název položky</b>	<b>Počet kusů</b>	<b>Cena za 1 ks bez DPH</b>	<b>Cena celkem</b>
7	stůl pracovní	2	1 520	3 040
9	stůl pracovní rohový Pravý	1	2 200	2 200
70	kontejner 3-zás.	1	2 200	2 200
71	kontejner 3-zás.	1	2 320	2 320
116	skříň vysoká šatní 2-dv	1	3 500	3 500
147	police závěsná	1	530	530
<b>CELKEM</b>				<b>13 790</b>

Prostor pro zakreslení půdorysu:



Odběratel: **Katastrální úřad pro Jihomoravský kraj,**

**Katastrální pracoviště Znojmo**

Kontaktní osoba: xxx

Telefon: xxx, xxx; E-mail: [xxx.xxx@cuzk.cz](mailto:xxx.xxx@cuzk.cz)

Adresa: **Pražská 63A, 669 52 Znojmo**

Budova: modrá budova naproti budově Policie ČR

Patro: přízemí

Číslo místnosti: 1.12

Omezení při provozu: -

Další potřebné informace:

### **Soupis majetku:**

#### **DEKOR – 375 JAVOR**

<b>p.č.</b>	<b>Název položky</b>	<b>Počet kusů</b>	<b>Cena za 1 ks bez DPH</b>	<b>Cena celkem</b>
1	stůl pracovní	1	1 200	1 200
7	stůl pracovní	1	1 520	1 520
8	stůl pracovní rohový Levý	1	2 200	2 200
9	stůl pracovní rohový Pravý	1	2 200	2 200
53	stůl jednací	1	2 020	2 020
57	stůl zakončovací	1	550	550
70	kontejner 3-zás.	1	2 200	2 200
71	kontejner 3-zás.	1	2 320	2 320
116	skříň vysoká šatní 2-dv	1	3 500	3 500
137	stolová nástavba	11	540	5 940
138	stolová nástavba	4	600	2 400
<b>CELKEM</b>				<b>26 050</b>

Prostor pro zakreslení půdorysu:

