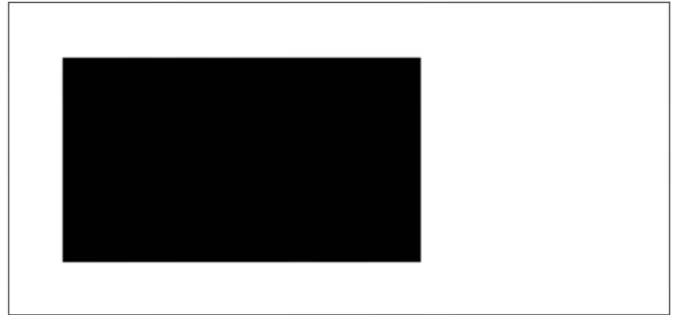


TELEFON 495 088 111  
E-MAIL podatelna@pla.cz  
IČO 70890005  
DIČ CZ70890005  
IDDS dbyt8g2  
Obchodní rejstřík vedený u KS v Hradci Králové,  
oddíl A, vložka 9473



VÁŠ DOPIS Č.J. / ZE DNE

ČÍSLO JEDNACÍ  
PLa/2025/021766

VYŘIZUJE/LINKA

HRADEC KRÁLOVÉ  
13.6.2025

## Výstavba veřejného osvětlení podél cyklostezky na Labském nábřeží na pozemku parc.č. 260/1, k.ú. Poděbrady

Dne 23.5.2025 jsme obdrželi Vaši žádost o stanovisko k dokumentaci pro povolení stavby na výše uvedené akci. Podle předložené dokumentace zpracované firmou [REDAKCE] se jedná o výstavbu veřejného osvětlení podél cyklostezky na Labském nábřeží na pozemku parc.č. 260/1, k.ú. Poděbrady. Jedná o osvětlení stezky podél Labe v délce cca 640 m a v úseku od křižovatky Labské nábřeží/Poděbradská až k prodloužení ul. Mánesova/Labské nábřeží. V rámci této akce bude postaveno 20 ks nových ocelových stožárů se svítidly uloženými na betonových základech. Projektované veřejné osvětlení bude napojeno na stávající vedení veřejného osvětlení. Realizace bude probíhat na pozemcích parc.č. 259/1, 259/4, 3925 a 260/1. Pozemek parc. č. 260/1 v k.ú. Poděbrady je ve správě Povodí Labe, státní podnik. Zmíněná lokalita se nachází v záplavovém území Q<sub>100</sub> vodního toku Labe (IDVT: 10100002) a současně částečně v aktivní zóně záplavového území. Hladina povodňového průtoku při Q<sub>100</sub> je po toku v rozmezí 187,51 – 187,40 m n.m. ve výškovém systému Bpv. Stavebníkem akce je Město Poděbrady.

Stavba se nachází ve vodním útvaru HSL\_1480 - Labe od toku Cidlina po tok Mrlina, na souřadnicích (S-JTSK) Y: 693225, X: 1042241.

K navrhovanému záměru vydáváme následující **stanovisko správce povodí**:

- a) **Z hlediska zájmů daných platným Národním plánem povodí Labe a Plánem dílčího povodí Horního a středního Labe (§ 24 až 26 vodního zákona)** je uvedený záměr možný, protože lze předpokládat, že záměrem nedojde ke zhoršení chemického stavu a ekologického stavu/potenciálu dotčených útvarů povrchových vod a chemického stavu a kvantitativního stavu útvarů podzemních vod, a že nebude znemožněno dosažení jejich dobrého stavu / potenciálu.

**Z hlediska zájmů daných Plánem pro zvládání povodňových rizik v povodí Labe** je uvedený záměr možný.

**Toto hodnocení vychází z posouzení souladu předmětného záměru s výše uvedenými platnými dokumenty.**

- b) **Z hlediska dalších zájmů sledovaných vodním zákonem a správy vodního toku Labe** souhlasíme s navrhovaným záměrem za předpokladu splnění následujících podmínek:
- Na základě § 67 zákona č. 254/2001 Sb. ve znění pozdějších předpisů **lze souhlasit** s výstavbou osvětlení v aktivní zóně záplavového území.
  - Spodní stavba pod úrovní kóty hladiny Q<sub>100</sub> bude zhotovena z materiálů, které odolají dlouhodobému působení vody. Veškerou technologii doporučujeme umístit nad hladinou Q<sub>100</sub>.
  - Při výstavbě požadujeme nenavyšovat stávající niveletu terénu.

- Veškerý stavební materiál a vytěženou zeminu požadujeme skladovat tak, aby při zvýšených povodňových průtocích nemohlo dojít k jeho odplavení.
- Při výstavbě nesmí dojít k ohrožení kvality povrchové ani podzemní vody.
- Termín zahájení a ukončení stavebních prací požadujeme předem oznámit na Povodí Labe, státní podnik, provozní středisko Kolín [REDAKCE]  
[REDAKCE] Současně požadujeme protokolární předání pozemku dotčených stavbou.
- Uvedeným záměrem nesmí dojít k omezení provozních činností správce vodního toku Labe.  
Upozorňujeme, že k zaplavení předmětného pozemku dochází již při průtoku pětileté vody.  
Upozorňujeme, že s jakoukoliv realizací popř. činností na pozemcích v aktivní zóně záplavového území, která nespĺňuje výjimku dle § 67 zákona č. 254/2001 Sb. ve znění pozdějších předpisů, nesouhlasíme.  
Upozorňujeme, že Povodí Labe, státní podnik nenese odpovědnost za škody způsobené průchodem velkých vod.

- c) **Z hlediska majetkoprávních vztahů** sdělujeme, že se navržený záměr dotýká majetku státu (pozemek parc.č. 260/1 v k.ú. Poděbrady), k němuž vykonává právo vlastníka Povodí Labe, státní podnik, a z tohoto důvodu bude účastníkem případných správních řízení, vedených k tomuto záměru podle vodního nebo stavebního zákona. Podmínkou pro udělení souhlasu vlastníka pozemku se stavebním záměrem, v souladu s ustanovením §187 zákona č. 283/2021 Sb., stavební zákon, je majetkoprávní vypořádání záměrem (stavbou, činností) dotčeného majetku státu. Ve věci uzavření příslušných smluvních vztahů se v dostatečném předstihu obraťte na Povodí Labe, státní podnik – závod Roudnice nad Labem, Nábřeží 311, Roudnice nad Labem, 413 01 [REDAKCE]  
[REDAKCE]

Podmínky udělení souhlasu vlastníka pozemků se stavebními záměry cizích stavebníků realizovaných na určeném majetku (pozemcích nebo stavbách) Povodí Labe, státní podnik (dle §187 stavebního zákona) v návaznosti na nezbytné majetkoprávní vypořádání jsou popsány na stránkách [www.pla.cz](http://www.pla.cz) (*informace pro žadatele*).

Toto stanovisko, které je podkladem pro vydání rozhodnutí nebo jiného opatření vodoprávního nebo jiného správního úřadu, nebo samosprávného orgánu, platí 2 roky od data jeho vydání, pokud v této době nebylo využito pro vydání platného rozhodnutí nebo jiného opatření správními nebo samosprávními orgány.

**Na vědomí**

PL Z3 – Roudnice nad Labem – PS Kolín

## VÝKAZ DOSAVADNÍHO A NOVÉHO STAVU ÚDAJŮ KATASTRU NEMOVITOSTÍ

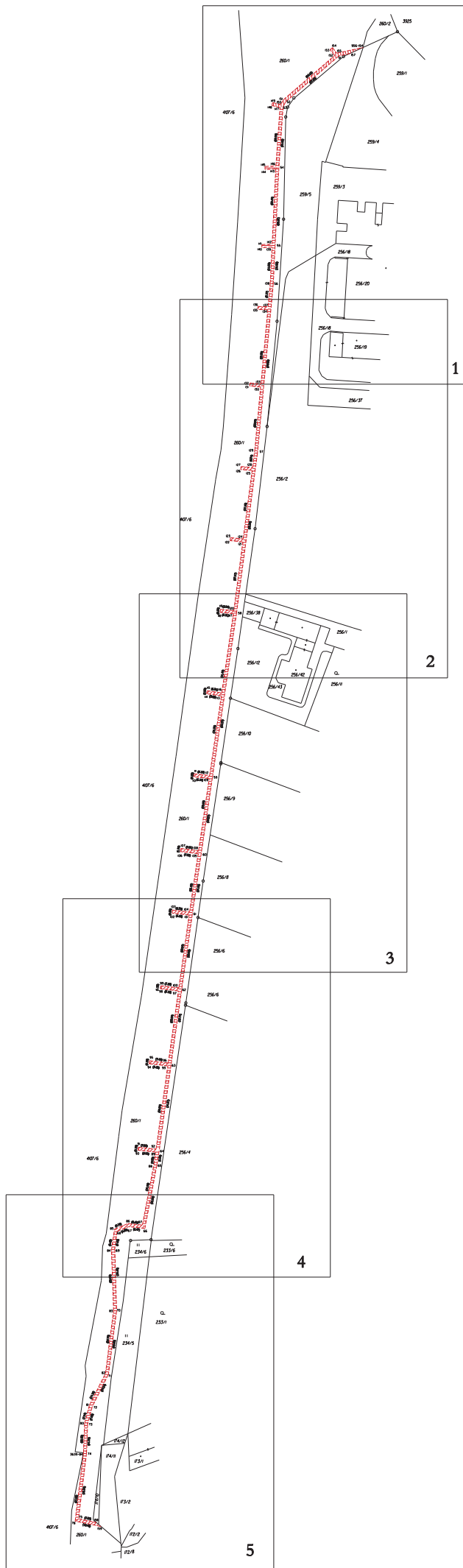
Dosavadní stav			Nový stav									
Označení pozemku parc. číslem	Výměra parcely ha : m <sup>2</sup>	Druh pozemku Způsob využití	Označení pozemku parc. číslem	Výměra parcely ha : m <sup>2</sup>	Druh pozemku Způsob využití	Typ stavby Způsob využití	Zpús. určení výměr	Porovnání se stavem evidence právních vztahů				
								Díl přechází z pozemku označeného v katastru nemovitostí		Číslo listu vlastnictví	Výměra dílu ha : m <sup>2</sup>	Označení dílu
260/1	. . . .	. . . .		. . . .				260/1		3888	. . . .	. . . .

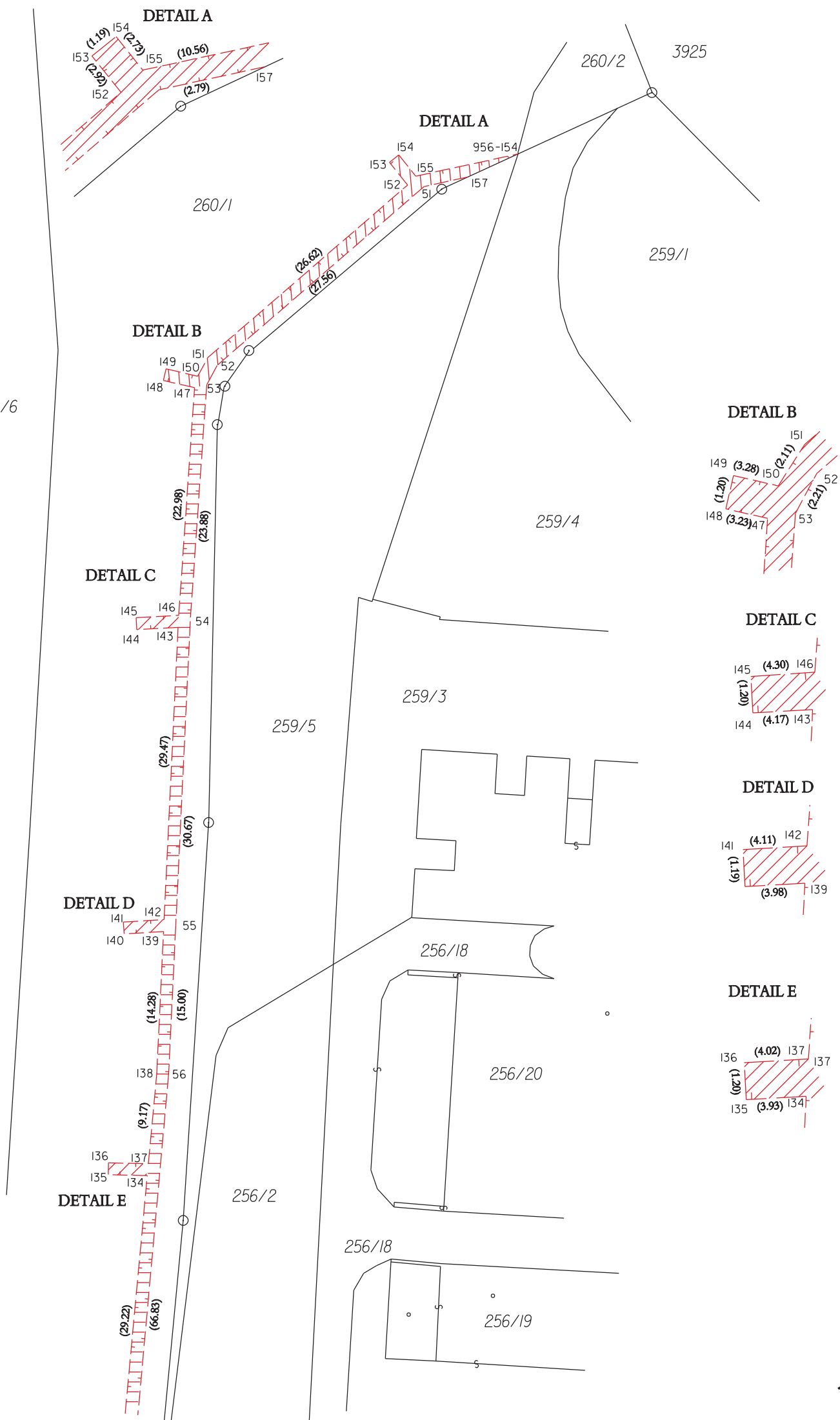
Druh věcného břemene: Dle listin

Oprávněný: Dle listin

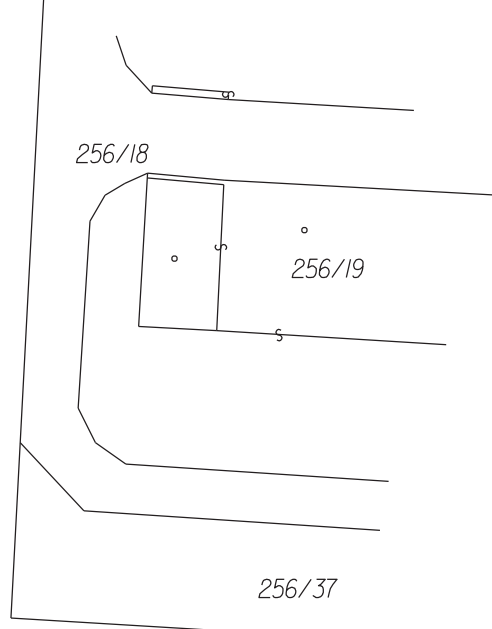
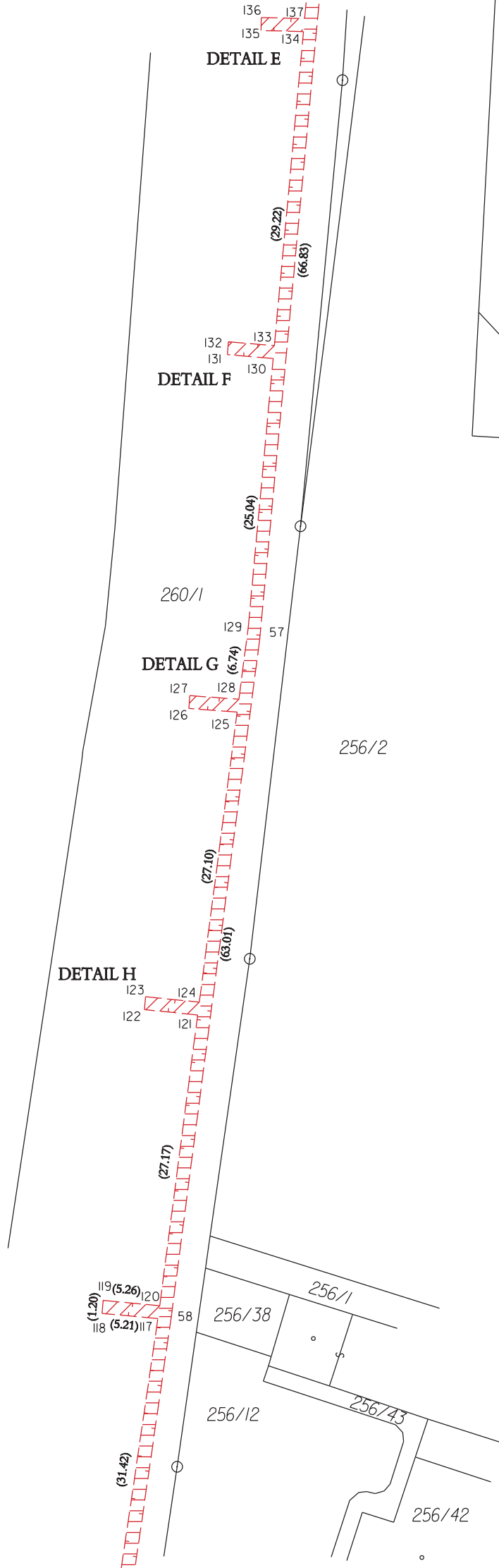
<p><b>GEOMETRICKÝ PLÁN</b> <b>pro</b> vymezení rozsahu věcného břemene k části pozemku</p>	Geometrický plán ověřil autorizovaný zeměměřický inženýr:		Stejnopis ověřil autorizovaný zeměměřický inženýr:	
	Jméno, příjmení: <span style="background-color: black; color: black;">XXXXXXXXXX</span>		Jméno, příjmení:	
	Číslo položky rejstříku autorizovaných zeměměřických inženýrů <span style="float: right;">788</span>		Číslo položky rejstříku autorizovaných zeměměřických inženýrů	
	Dne: <b>18.9.2025</b> Číslo: <b>187/2025</b>		Dne:      Číslo:	
Náležitostmi a přesností odpovídá právním předpisům.		Tento stejnopis odpovídá geometrickému plánu v elektronické podobě uloženému v dokumentaci katastrálního úřadu.		
Vyhotovitel: <span style="background-color: black; color: black;">XXXXXXXXXX</span>  Číslo plánu: 4281-69/2025 Okres: Nymburk Obec: Poděbrady Kat. území: Poděbrady Mapový list: Kolín 7-0/43, 7-1/21 (DKM)  Dosavadním vlastníkům pozemků byla poskytnuta možnost seznámit se v terénu s průběhem navrhovaných nových hranic, které byly označeny předepsaným způsobem:  -	Katastrální úřad souhlasí s očíslováním parcel.  <div style="background-color: black; width: 100px; height: 20px; margin: 0 auto;"></div> <p style="text-align: center; margin: 0;">                     KU pro Středočeský kraj                      KP Nymburk                      PGP 1408/2025-208                      2025.10.02 07:52:41 +02'00'                 </p>		Ověření stejnopisu geometrického plánu v listinné podobě.	

# Přehled kladů mapových listů

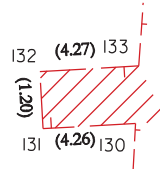




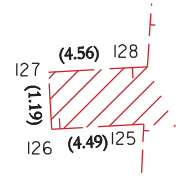
7/6



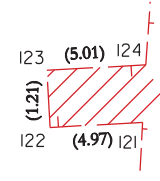
**DETAIL F**

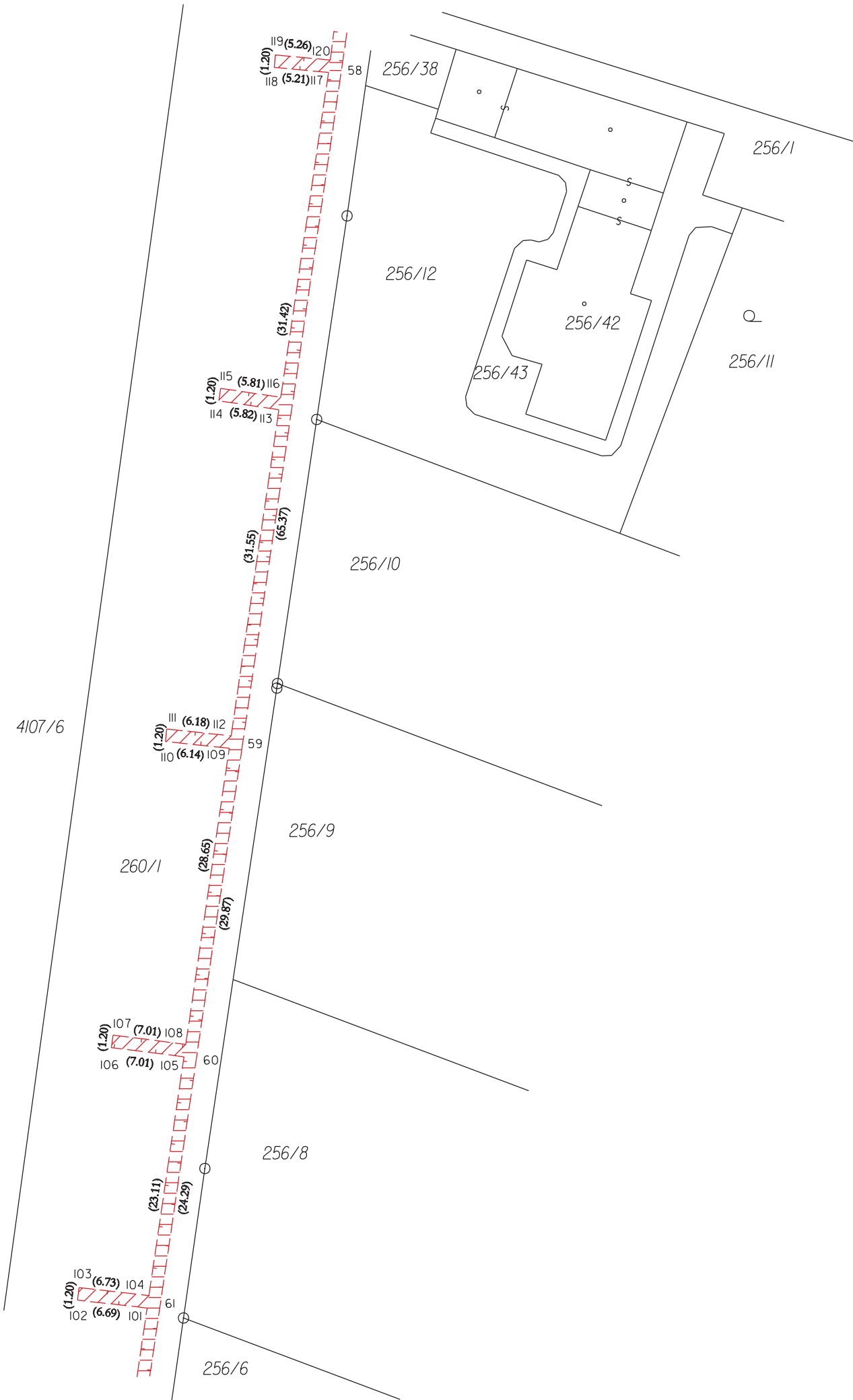


**DETAIL G**

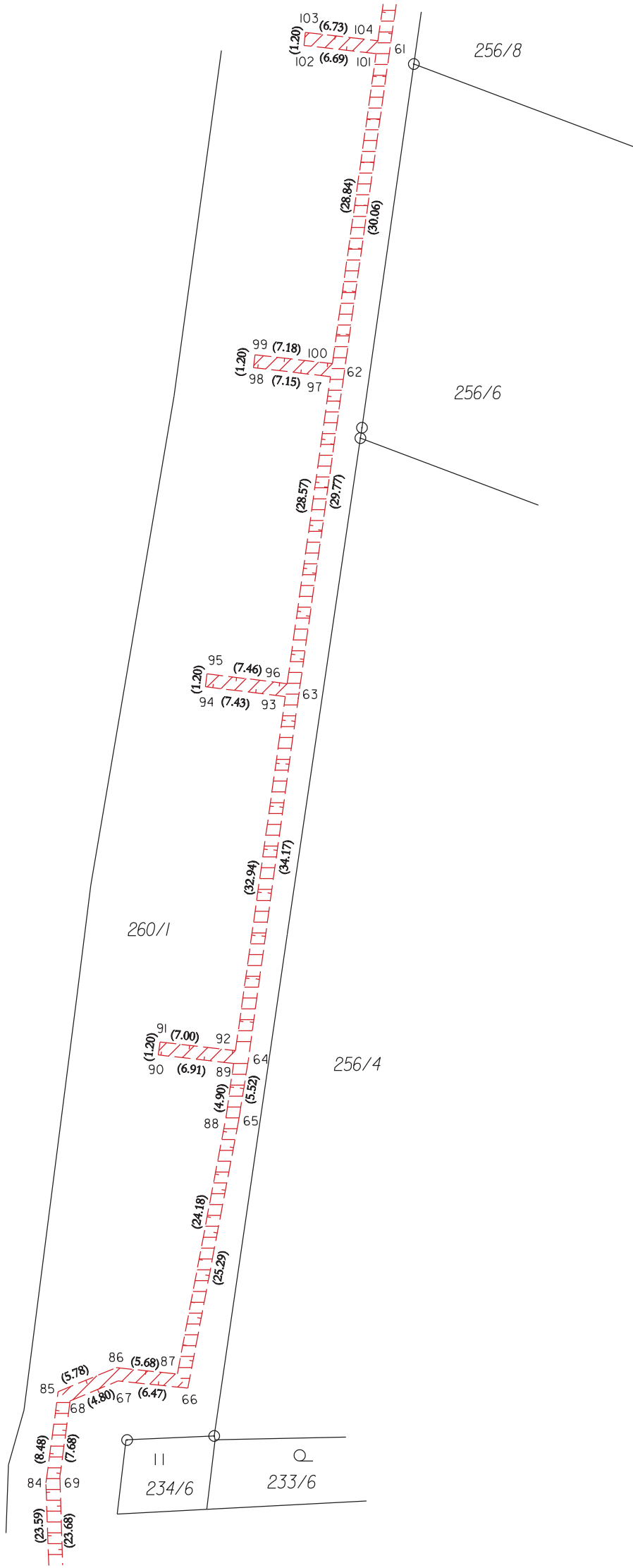


**DETAIL H**





4107/6



260/1

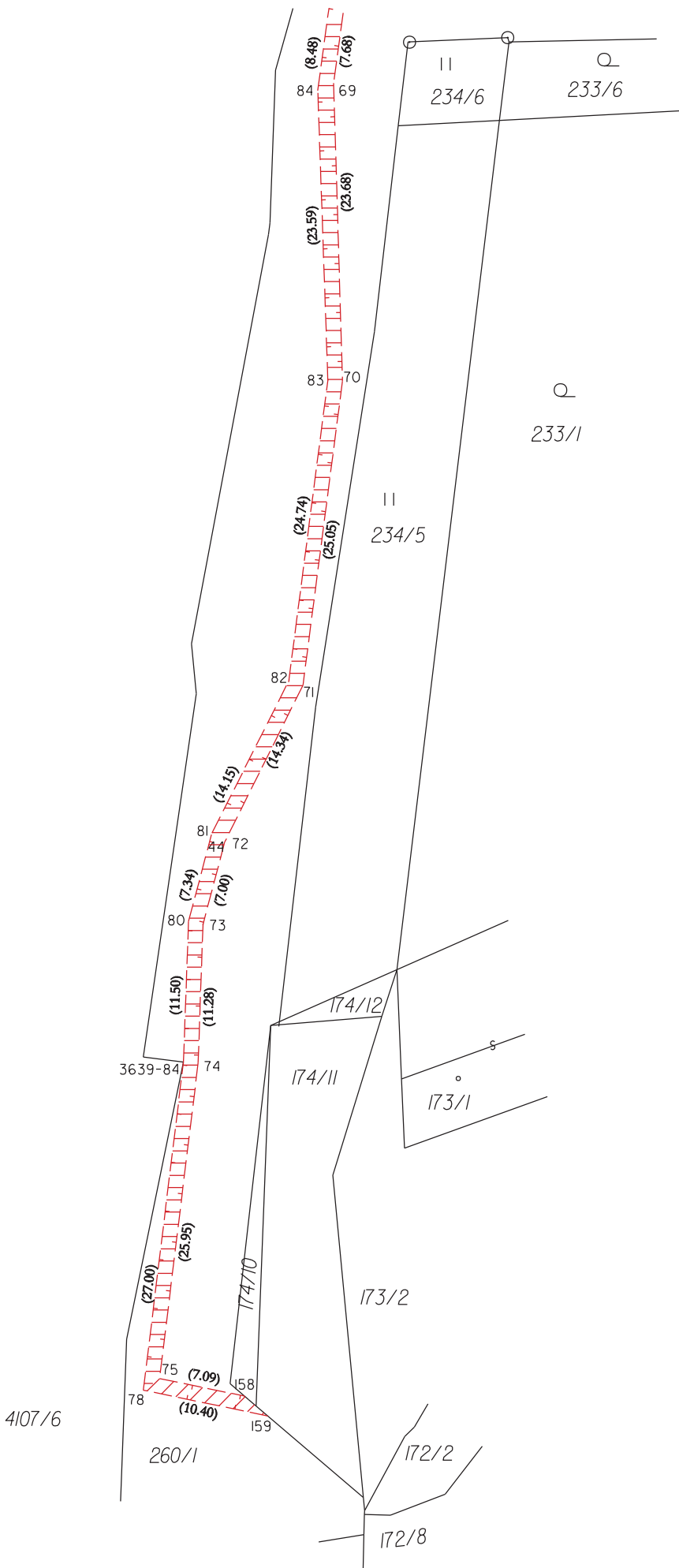
256/8

256/6

256/4

11  
234/6

Q  
233/6



## SEZNAM SOUŘADNIC (S-JTSK)

Číslo bodu	Souřadnice pro zápis do KN			Poznámka
	Y	X	Kód kvality	
51	693178.82	1041990.07	3	
52	693199.68	1042008.08	3	
53	693200.73	1042010.03	3	
54	693202.39	1042033.85	3	
55	693203.85	1042064.49	3	
56	693204.57	1042079.47	3	
57	693210.79	1042146.01	3	
58	693218.96	1042208.49	3	
59	693228.45	1042273.17	3	
60	693232.79	1042302.72	3	
61	693236.32	1042326.75	3	
62	693240.53	1042356.51	3	
63	693244.69	1042385.99	3	
64	693249.38	1042419.84	3	
65	693250.24	1042425.29	3	
66	693254.96	1042450.14	3	
67	693261.40	1042449.48	3	
68	693265.83	1042451.32	3	
69	693266.86	1042458.93	3	
70	693266.04	1042482.60	3	
71	693269.27	1042507.44	3	
72	693275.67	1042520.27	3	
73	693277.46	1042527.04	3	
74	693277.84	1042538.31	3	
75	693280.99	1042564.07	3	
78	693282.32	1042565.02	3	
80	693278.62	1042526.73	3	
81	693276.75	1042519.63	3	
82	693270.38	1042506.99	3	
83	693267.23	1042482.45	3	
84	693268.06	1042458.87	3	
85	693266.92	1042450.47	3	
86	693261.58	1042448.25	3	
87	693255.93	1042448.84	3	
88	693251.42	1042425.08	3	
89	693250.74	1042420.23	3	
90	693257.69	1042419.44	3	
91	693257.53	1042418.25	3	
92	693250.57	1042419.04	3	
93	693245.97	1042386.42	3	
94	693253.35	1042385.52	3	
95	693253.20	1042384.33	3	
96	693245.80	1042385.24	3	
97	693241.80	1042356.95	3	
98	693248.90	1042356.13	3	
99	693248.77	1042354.94	3	
100	693241.64	1042355.76	3	
101	693237.60	1042327.20	3	
102	693244.25	1042326.44	3	
103	693244.12	1042325.25	3	
104	693237.43	1042326.01	3	
105	693234.07	1042303.15	3	
106	693241.02	1042302.27	3	
107	693240.87	1042301.08	3	
108	693233.92	1042301.96	3	
109	693229.73	1042273.62	3	
110	693235.84	1042272.97	3	
111	693235.71	1042271.78	3	
112	693229.56	1042272.43	3	
113	693224.97	1042241.22	3	
114	693230.73	1042240.36	3	
115	693230.55	1042239.17	3	
116	693224.80	1042240.03	3	

## SEZNAM SOUŘADNIC (S-JTSK)

Číslo bodu	Souřadnice pro zápis do KN			Poznámka
	Y	X	Kód kvality	
117	693220.23	1042208.94	3	
118	693225.42	1042208.45	3	
119	693225.31	1042207.26	3	
120	693220.07	1042207.75	3	
121	693216.55	1042180.81	3	
122	693221.50	1042180.32	3	
123	693221.38	1042179.12	3	
124	693216.39	1042179.62	3	
125	693212.88	1042152.75	3	
126	693217.36	1042152.41	3	
127	693217.27	1042151.22	3	
128	693212.72	1042151.56	3	
129	693211.86	1042144.91	3	
130	693209.54	1042119.98	3	
131	693213.79	1042119.64	3	
132	693213.69	1042118.44	3	
133	693209.43	1042118.79	3	
134	693206.73	1042089.69	3	
135	693210.66	1042089.60	3	
136	693210.63	1042088.40	3	
137	693206.61	1042088.49	3	
138	693205.77	1042079.36	3	
139	693205.09	1042065.10	3	
140	693209.06	1042065.34	3	
141	693209.13	1042064.15	3	
142	693205.03	1042063.90	3	
143	693203.62	1042034.46	3	
144	693207.78	1042034.69	3	
145	693207.84	1042033.49	3	
146	693203.55	1042033.25	3	
147	693201.96	1042010.33	3	
148	693205.11	1042009.60	3	
149	693204.84	1042008.43	3	
150	693201.64	1042009.17	3	
151	693200.64	1042007.31	3	
152	693180.49	1041989.92	3	
153	693182.31	1041987.64	3	
154	693181.38	1041986.89	3	
155	693179.67	1041989.02	3	
157	693176.09	1041989.48	6	
158	693274.05	1042565.50	6	
159	693272.14	1042567.13	3	
956-154	693169.35	1041986.79	3	
3639-84	693279.04	1042538.22	6	