

## SMLOUVA O DÍLO 2026/OMP/0568

uzavřená ve smyslu § 2586 a následujících zákona č. 89/2012 Sb., občanského zákoníku, ve znění pozdějších předpisů, mezi následujícími smluvními stranami:

**Objednatel:** **Městská část Praha 10**  
Vinohradská 3218/169, 100 00 Praha 10  
Zastoupená: Ing. arch. Martinem Valovičem, starostou  
Bankovní spojení: Česká spořitelna, a.s.  
Číslo účtu: 27-2000733369/0800  
IČO: 00063941  
DIČ: CZ00063941  
Osoby oprávněné k jednání ve věcech smluvních: Ing. Jakub Brzoň, vedoucí OMP  
Osoby oprávněné k jednání ve věcech technických s právem odsouhlasit faktury, změny, vícepráce a převzít dílo: Ing. Jitka Pawingerová mob.: 739 640 433, e-mail: [jitka.pawingerova@praha10.cz](mailto:jitka.pawingerova@praha10.cz)

(dále jen „objednatel“)

a

**Zhotovitel:** **Intersystem EU s.r.o.**  
Dukelská 295/34  
014 01 Bytča  
Zastoupená: Ing. Mária Weberová, jednatel  
Bankovní spojení: Slovenská sporiteľňa, a.s.  
Číslo účtu: SK25 0900 0000 0052 1952 8910  
IČO: 46186123  
DIČ: CZ687219060  
Zapsaná v Obchodním rejstříku u Okresného soudu Žilina, oddiel: Sro, vložka č. 54764/L  
Osoba oprávněná k jednání ve věcech smluvních: Ing. Mária Weberová, jednatel

Osoba oprávněná k jednání ve věcech technických: Lucia Tarabíková  
e-mail: [redacted]  
(dále jen „zhotovitel“)

uzavírají dnešního dne, měsíce a roku v souladu s § 2586 a násl. zákona č. 89/2012 Sb., občanský zákoník, v platném znění, tuto smlouvu o dílo (dále jen „smlouva“):

### I. Předmět smlouvy

1. Předmětem této smlouvy je **Rekonstrukce venkovního hřiště MŠ Podléšková** dle zadávací dokumentace, která byla nedílnou součástí poptávkového řízení (dále jen „dílo“).
2. Přesný rozsah stavebních a montážních prací je dále specifikován podmínkami zadání, zpracovanou projektovou dokumentací a cenovou nabídkou zhotovitele.

3. Zhotovitel se zavazuje provést na vlastní náklady a nebezpečí pro objednatele dílo za podmínek stanovených ve smlouvě a objednatel se mu zavazuje za to zaplatit kupní cenu za podmínek dále ve smlouvě stanovených.

## **II.** **Čas plnění**

1. Zhotovitel se zavazuje provést dílo dle článku I. této smlouvy do 2 měsíců ode dne protokolárního převzetí staveniště. Realizace díla je zahájena okamžikem protokolárního převzetí staveniště.
2. Dodavatel se zavazuje zahájit realizaci díla do 48 hod. od doručení výzvy objednatele. Výzva k zahájení realizace díla bude odeslána objednatelem na e-mail zástupce zhotovitele pro věci smluvní, který je uveden v záhlaví této smlouvy. Odeslání této elektronické výzvy smluvní strany zároveň považují za okamžik doručení výzvy, tj. počátek běhu lhůty dle věty první tohoto odstavce smlouvy. Objednatel poskytne zhotoviteli veškerou potřebnou součinnost, aby došlo k zahájení realizace díla ve výše uvedené lhůtě (tj. protokolární převzetí staveniště proběhne ve lhůtě dle věty první tohoto odstavce smlouvy).
3. Zhotovitel splní svou povinnost provést dílo jeho řádným ukončením v rozsahu dle této smlouvy a předáním předmětu díla objednateli písemným protokolem podepsaným oběma smluvními stranami.
4. Zhotovitel bude provádět dílo ve lhůtách podle harmonogramu stavby, který je jako příloha č. 2 nedílnou součástí této smlouvy.
5. Objednatel je povinen dílo převzít a zaplatit cenu za jeho provedení stanovenou touto smlouvou pouze v případě, že na něm v době převzetí nebudou zjištěny vady a nedodělky, či jiné nedostatky bránící řádnému a bezpečnému užívání díla. Případné drobné vady a nedodělky mohou být uvedeny v předávacím protokolu s dohodnutými termíny jejich odstranění.
6. Zhotovitel je povinen písemně oznámit objednateli, nejpozději 10 dnů předem, kdy bude dílo připraveno k předání.

## **III.** **Cena plnění**

1. Smluvní strany se dohodly za provedení díla dle této smlouvy na nejvýše přípustné ceně  
Cena celkem bez DPH: /vyplní dodavatel **3 234 185,- Kč** (slovy: třímilionydvěstětřicetčtyřitisíc stoosmdesátpětkorunčeských).

Smluvní strany se dále dohodly, že předmět plnění této smlouvy spadá do číselného kódu klasifikace produkce 41-43 číselníku CZ-CPA a pro uvedené plnění bude aplikován režim přenesení daňové povinnosti podle §92e, zákona o DPH. Daň z přidané hodnoty je povinen přiznat a zaplatit příjemce plnění, tj. objednatel. Sazba DPH je stanovena na 21%.

2. Výše uvedená pevná cena zahrnuje všechny náklady potřebné k provedení díla dle této smlouvy, realizaci a předání řádně provedeného díla zhotovitelem objednateli, jakož i náklady na vybudování, provoz, údržbu, zařízení a vyklizení a uklizení staveniště a zahrnuje náklady na skládkování.
3. Práce objednatelem dodatečně písemně vyžádané nad rozsah předpokládaný zadávací dokumentací nebo výzvou více zájemcům uhradí objednatel po vzájemné písemné dohodě o jejich rozsahu a ceně. S realizací víceprací zhotovitel nezapočne před uzavřením této písemné dohody. Skutečnosti rozhodné pro účtování víceprací zaznamenávají smluvní strany do stavebního deníku. Odsouhlasené zápisy jsou podkladem pro účtování a úhradu víceprací.

#### **IV. Úhrada faktur**

1. Cena za dílo bude zhotovitelem fakturována po skutečném provedení dílčího výkonu spojeného se zhotovením díla ve vazbě na harmonogram stavby, který tvoří přílohu č. 2 této smlouvy. Nedílnou součástí každé faktury bude zjišťovací protokol se soupisem skutečně provedených prací a zabudovanosti jednotlivých zařízení odsouhlasený technickým dozorem objednatele.
2. Objednatel se zavazuje hradit dílčí faktury vystavené zhotovitelem až do výše 90 % sjednané ceny díla dle čl. III., odstavec 1. Zbývajících 10 % ceny díla (zádržné) bude zhotovitelem vyfakturováno a objednatelem proplaceno až po protokolárním odstranění případných vad a nedodělků zjištěných při převzetí díla, a to na základě konečného vyúčtování formou konečné faktury. DUZP uvedené na konečné faktuře bude shodné s datem předání díla bez vad a nedodělků.
3. Faktury zhotovitel doručuje výhradně prostřednictvím datové schránky.
4. Součástí podkladů ke konečné faktuře bude:
  - protokol o předání, resp. převzetí napojovacích bodů podepsaný všemi zúčastněnými stranami a prokazatelný písemný doklad o úhradě spotřebovaných medií na účet správní firmy
5. Splatnost řádně vystavených faktur je 30 dnů od doručení faktury objednateli.
6. Každá faktura zhotovitele musí splňovat náležitosti daňového dokladu v souladu se zákonem č. 235/2004 Sb., o dani z přidané hodnoty, ve znění pozdějších předpisů a požadavky zákona č. 563/1991 Sb., o účetnictví, ve znění pozdějších předpisů podle v rozhodné době účinných právních předpisů. Zhotovitel je také povinen vystavit daňový doklad, za podmínek uvedených v zákoně o DPH, doklad s náležitostmi dle § 92a odst. 2 tohoto zákona.

Každá faktura musí minimálně obsahovat:

- označení dílčí faktura – daňový doklad a její pořadové číslo
  - název a sídlo zhotovitele i objednatele, IČO, DIČ
  - název a číslo smlouvy
  - bankovní spojení obou stran
  - fakturovanou částku, DPH v % výši
  - označení díla a rozpis provedených prací ve smyslu přílohy č. 1
  - podpis oprávněné osoby zhotovitele
  - zjišťovací protokol odsouhlasený technickým dozorem objednatele ve smyslu čl. IX. této smlouvy.
7. Zhotovitel není bez předchozího písemného souhlasu objednatele oprávněn postoupit svá práva a povinnosti z této smlouvy na třetí osobu.
  8. Objednatel je oprávněn před uplynutím lhůty splatnosti vrátit fakturu, pokud neobsahuje požadované náležitosti nebo obsahuje nesprávné údaje. Oprávněným vrácením daňového dokladu – faktury přestává běžet původní lhůta splatnosti. Zhotovitel je v takovém případě povinen vystavit novou fakturu s novou splatností v délce viz čl. IV, odstavec 5.

#### **V. Závazky zhotovitele**

1. Zhotovitel je povinen provést dílo podle této smlouvy, tj. veškeré práce a dodávky kompletně v patřičné kvalitě a včas, v souladu se zadávací dokumentací, projektovou dokumentací, platnými

právními předpisy a technickými normami. Zhotovitel je povinen upozornit objednatele na případné vady zadávací dokumentace, a to neprodleně po jejich zjištění.

2. Při realizaci staveb je zhotovitel povinen si počínat s odbornou péčí, bude chránit zájmy i majetek objednatele, omezí v možné míře negativní dopady stavební činnosti na okolí. Za škodu, kterou způsobí na majetku objednatele či třetích osob v souvislosti s prováděním shora popsaného díla odpovídá v plném rozsahu.
3. Zhotovitel je povinen při provádění díla použít pouze takové materiály a postupy, které odpovídají dokumentaci a platným právním předpisům v České republice a Evropské Unii. Pokud dokumentace či platné právní předpisy nestanoví výslovně jinak, je zhotovitel povinen použít takové materiály a postupy, aby zhotovené dílo bezvadně a bezchybně mohlo sloužit svému účelu.
4. Zhotovitel je povinen upozornit objednatele na vady a nevhodná řešení v projektové dokumentaci, nevhodnost pokynů objednatele, jakož i na další okolnosti, pokud by měly za následek skutečnost, že dílo by nemohlo řádně a bez závad a v souladu s právními předpisy sloužit svému účelu. V případě, že zhotovitel neprodleně, tj. do 5 dnů, neupozorní písemně objednatele na výše uvedené skutečnosti, nemůže se pak s odkazem na tyto skutečnosti zbavit odpovědnosti za vady díla či za prodlení s prováděním díla. Zhotovitel odpovídá objednateli za škodu, která mu vznikla tím, že zhotovitel nesplnil výše uvedenou povinnost.
5. Zhotovitel je povinen účastnit se všech kontrolních dnů svolaných objednatelem. Z kontrolních dnů budou zhotovovány písemné zápisy. Pokud se zhotovitel kontrolního dne nezúčastní, je povinen nejpozději do 1 dne po předložení zápisu tento zápis potvrdit svým podpisem nebo se k němu písemně vyjádřit, jinak platí, že se zápisem souhlasí.
6. Zhotovitel odpovídá za pořádek a čistotu na staveništi, které bylo zhotoviteli předáno objednatelem, a je povinen na své náklady odstraňovat odpady a nečistoty vzniklé jeho pracemi. Totéž se týká zamezení znečišťování prostor a vozovek mimo staveniště vlivem své činnosti dle předpisů platných na území obce hl. m. Prahy.
7. Původcem veškerého vzniklého odpadu při realizaci zakázky je vybraný dodavatel. Pokud zákonné normy nebo jiné závazné předpisy, platné na území ČR, týkající se ochrany životního prostředí a/nebo nakládání s odpady, vyžadují předložení dokladů o ekologické nebo jiné likvidaci odpadu, bude takový doklad předán také zadavateli VŘ pro případné použití vůči orgánům státní správy
8. Zhotovitel se zavazuje vyzvat objednatele písemně zápisem ve stavebním deníku k prověření všech prací, které mají být podle popisu v dokumentaci zakryty. Předepsané zkoušky, prokazující bezchybnost provedení částí díla, musí být provedeny před jejich zakrytím jinými konstrukcemi. Důsledky těchto skutečností řeší § 2626 občanského zákoníku. Nejpozději do 7 kalendářních dnů po předání a převzetí díla je zhotovitel povinen zcela vyklidit a uklidit staveniště a vyklizené a uklizené je předat objednateli.
9. Zhotovitel je povinen vést ode dne převzetí staveniště stavební deník. Do stavebního deníku se zapisují všechny skutečnosti rozhodné pro plnění smlouvy, zejména údaje o časovém postupu prací a jejich jakosti, jakož i zdůvodnění odchylek provádění díla od projektové dokumentace. Objednatel je povinen sledovat obsah deníku a k jeho zápisům připojovat své stanovisko. Zhotovitel je povinen uchovat stavební deník 10 let od předání a převzetí díla dle této smlouvy. První kopie stavebního (montážního) deníku předá zhotovitel objednateli nejpozději s předávacím protokolem. Zhotovitel předá objednateli všechny potřebné doklady jako např. výchozí revize, protokoly o zkouškách, certifikáty materiálů, zjednodušenou dokumentaci stávajícího stavu.

## **VI. Smluvní pokuty**

1. Zhotovitel je povinen uhradit objednateli smluvní pokutu ve výši 1 % z ceny díla bez DPH za každý započatý den prodlení za nedodržení konečného termínu dokončení díla dle čl. II. odst. 1.
2. Zhotovitel je povinen uhradit objednateli smluvní pokutu ve výši 2 % z ceny díla bez DPH za každý započatý den prodlení při nedodržení termínu zahájení realizace díla dle čl. II. odst. 2.
3. Zhotovitel je povinen uhradit objednateli smluvní pokutu ve výši 0,1 % z ceny díla bez DPH za každý započatý den prodlení za prodlení s odstraněním vad a nedodělků v termínech dle čl. VII. odst. 4 nebo v předávacím protokole.
4. Zhotovitel je oprávněn uložit objednateli úrok z prodlení ve výši 0,05 % z fakturované částky za každý den prodlení ode dne splatnosti řádně vystavené faktury.

## **VII. Záruční doba a odpovědnost za vady**

1. Zhotovitel odpovídá za to, že předmět této smlouvy bude zhotoven podle předané zadávací dokumentace a budou dodrženy podmínky stanovené touto smlouvou a v záruční době bude mít vlastnosti obvyklé či v této smlouvě dohodnuté.
2. Záruční doba je stanovena na **60 měsíců** na jakost díla. Záruční doba začíná běžet dnem předání a převzetí díla objednatelem. Záruční doba na materiál je stanovena výrobcem.
3. Zhotovitel odpovídá za vady díla dle příslušných ustanovení občanského zákoníku.
4. Lhůtu pro odstranění reklamovaných vad označených objednatelem jako havárie sjednají obě smluvní strany podle povahy a rozsahu reklamované vady. Nedojde-li mezi oběma stranami k dohodě o termínu odstranění reklamované vady (havárie) platí, že havárie musí být odstraněna nejpozději do 48 hodin od okamžiku uplatnění reklamace (oznámení) Objednatelem. Objednatel si v případě havárií vyhrazuje možnost požadovat jako právo z vadného plnění přiměřenou slevu z ceny díla, nikoliv odstranění vady opravou. Pokud se objednatel rozhodne uplatnit v těchto případech slevu místo odstranění vady, pak toto sdělí zhotoviteli nejpozději při oznámení této vady.
5. Zhotovitel je povinen odstranit vady a nedodělky z přijímacího řízení do 2 dnů od jejich nahlášení.

## **VIII. Odstoupení od smlouvy**

1. Smluvní strany se dohodly, že za podstatné porušení smluvních povinností dle této smlouvy, které může být důvodem k odstoupení od smlouvy, bude považováno ze strany objednatele:
  - zhotovitel je v prodlení s konečným termínem předání dokončeného díla více než 7 kalendářních dnů.
  - zhotovitel nezahájí realizaci díla dle čl. II. odst. 2 této smlouvy ani po poskytnutí dodatečné lhůty 48 hod.
  - zhotovitel neprovede dílo v kvalitě dle zadávací dokumentace, platných právních předpisů a technických norem.
  - zhotovitel bez vážných důvodů přerušil práce na díle na dobu delší 7 kalendářních dní
  - zhotovitel poruší některou povinnost uvedenou v čl. IX. odst. 5 a 6 této smlouvy.

## IX. Ostatní ujednání

1. Zhotovitel prohlašuje, že má oprávnění vykonávat živnost v rozsahu předmětu této smlouvy.
2. Zhotovitel je povinen před zahájením provádění Díla uzavřít pojistnou smlouvu, jejímž předmětem bude pojištění odpovědnosti za škodu na zdraví i na majetku způsobenou Zhotovitelem Objednateli a třetím osobám (dále jen „**Pojištění odpovědnosti**“). Zhotovitel je povinen zajistit, aby se Pojištění odpovědnosti vztahovalo na odpovědnost Zhotovitele za škody případně vzniklé dle této Smlouvy. Celková částka pojistného krytí na základě Pojištění odpovědnosti bude dosahovat alespoň výše Ceny díla (vč. DPH). Zhotovitel je povinen udržovat Pojištění odpovědnosti nejméně ve shora uvedeném rozsahu po celou dobu trvání této Smlouvy. Pojistná smlouva nesmí obsahovat ustanovení vylučující odpovědnost plnění pojišťovny (tzv. výluky z pojištění) s výjimkou výluk odpovídajících výlukám standardně uplatňovaným ve vztahu k obdobnému předmětu pojištění na trhu poskytování pojistných služeb v České republice.
3. Zhotovitel bude při plnění předmětu smlouvy postupovat s odbornou péčí. Zavazuje se dodržovat obecně závazné předpisy, technické normy a podmínky této smlouvy.
4. Výkonem technického dozoru objednatele (dále též TDO) pověřil objednatel: Zuzanu Kohoutkovou, te. [obrazek] e-mail: [zuzana.kohoutkova@praha10.cz](mailto:zuzana.kohoutkova@praha10.cz) a Petra Vincálka, [obrazek] e-mail: [petr.vincalek@praha10.cz](mailto:petr.vincalek@praha10.cz)

Rozsah oprávnění výkonu TDO vyplývá z této smlouvy.

TDO je oprávněn zejména:

- zastupovat objednatele ve věcech technických při jednáních se zhotovitelem a stavebním úřadem
- na vyzvání učiněné zhotovitelem nejméně 3 dny předem přebírat práce a dodávky, které budou v dalším postupu realizace díla zakryty
- provádět kontrolu kvality díla
- provádět kontrolu odstraňování vad a nedodělků, včetně potvrzení jejich odstranění
- vydat souhlasné stanovisko k protokolu o předání a převzetí dokončeného díla
- kontrolovat a stvrzovat zápisem do stavebního deníku dodržování harmonogramu stavby (příloha č. 2 této smlouvy)
- kontrolovat a stvrzovat soupisy provedených prací zhotovitele a přebírat jeho faktury
- potvrdit protokol o předání a převzetí staveniště

TDO není oprávněn zastupovat objednatele ve věcech smluvních.

5. Veškerý používaný stavební materiál nesmí porušovat ustanovení zákona č. 258/2000 Sb., o ochraně veřejného zdraví a o změně některých souvisejících zákonů, ve znění pozdějších předpisů a ustanovení dalších obecně závazných legislativních předpisů, které oblast ochrany zdraví v aktuálním čase upravují. Zadavatel preferuje použití stavebních materiálů s certifikací „Ekologicky šetrný výrobek“ nebo jinou rovnocennou certifikací.
6. Zhotovitel se zavazuje po celou dobu trvání této smlouvy zajistit dodržování veškerých právních předpisů, zejména pak pracovněprávních (odměňování, pracovní doba, doba odpočinku mezi směnami, placené přesčasy), dále předpisů týkajících se oblasti zaměstnanosti a bezpečnosti a ochrany zdraví při práci, tj. zejména zákona č. 435/2004 Sb., o zaměstnanosti, ve znění pozdějších předpisů, a zákona č. 262/2006 Sb., zákoník práce, ve znění pozdějších předpisů, a to vůči všem osobám, které se na plnění zakázky podílejí (a bez ohledu na to, zda budou činnosti prováděny zhotovitelem či jeho poddodavateli). Zhotovitel se také zavazuje zajistit, že všechny osoby, které se na plnění zakázky podílejí (a bez ohledu na to, zda budou činnosti prováděny zhotovitelem či jeho poddodavateli), jsou vedeny v příslušných registrech, jako například v registru pojištěnců ČSSZ, a mají příslušná povolení k pobytu v ČR.

Zhotovitel je povinen oznámit objednateli, že vůči němu či jeho poddodavateli bylo orgánem veřejné moci (zejména Státním úřadem inspekce práce či oblastními inspektoráty, Krajskou hygienickou stanicí apod.) zahájeno řízení pro porušení právních předpisů, jichž se dotýká ujednání tohoto článku smlouvy, a k němuž došlo při plnění zakázky nebo v souvislosti s ním, a to nejpozději do 10 dnů od doručení oznámení o zahájení řízení. Součástí oznámení zhotovitele bude též informace o datu doručení oznámení o zahájení řízení. Zhotovitel je povinen předat objednateli kopii pravomocného rozhodnutí, jímž se toto řízení končí, a to nejpozději do 10 dnů ode dne, kdy rozhodnutí nabude právní moci. Současně s kopií pravomocného rozhodnutí zhotovitel poskytne objednateli informaci o datu nabytí právní moci rozhodnutí. V případě, že zhotovitel (či jeho poddodavatel) bude v rámci těchto řízení pravomocně uznán vinným ze spáchání přestupku, správního deliktu či jiného obdobného protiprávního jednání, je zhotovitel povinen přijmout nápravná opatření a o těchto, včetně jejich realizace, písemně informovat objednatele, a to v přiměřené lhůtě stanovené po dohodě s objednatelem.

## X.

### Závěrečná ustanovení

1. Smlouva nabývá platnosti dnem jejího podpisu oběma smluvními stranami.
2. Smlouva bude uveřejněna v Registru smluv. Uveřejnění zajistí objednatel.
3. Smlouva nabývá účinnosti dnem jejího zveřejnění v Registru smluv v souladu se zákonem č. 340/2015 Sb., o zvláštních podmínkách účinnosti některých smluv, uveřejňování těchto smluv a o registru smluv (zákon o registru smluv).
4. Smlouvu lze měnit a doplňovat po dohodě smluvních stran formou písemných dodatků k této smlouvě, podepsaných oběma stranami.
5. Otázky neupravené touto smlouvou se řídí ustanoveními občanského zákoníku a platného právního řádu.
6. Smlouva je vyhotovena a podepsána v elektronicky
7. Účastníci smlouvu přečetli a s jejím obsahem souhlasí, což stvrzují svými podpisy.

V Praze dne

**Jakub  
Brzoň**

Digitálně podepsal  
Jakub Brzoň  
Datum: 2026.03.19  
11:08:04 +01'00'

**Ing. Jakub Brzoň**

vedoucí odboru majetkoprávního

ÚMČ Praha 10

V Praze dne

**Ing. Mária  
Weberová**

Digitálně podpísal  
Ing. Mária Weberová  
Dátum: 2026.03.26  
13:57:14 +01'00'

**Ing. Mária Weberová**

jednatel

Intersystem EU s.r.o.

- Příloha č. 1    Cenová nabídka zhotovitele  
Příloha č. 2    Harmonogram stavby

# REKAPITULACE STAVBY

Kód: 10\_2025  
Stavba: MŠ PODLEŠKOVÁ - REKONSTRUKCE VENKOVNÍHO HRŠTĚ

KSO: Podlešková 3087/26, 106 00, Praha 10

CC-CZ: Datum: 24. 10. 2025

Zadavatel: MČ Praha 10

IČ: DIČ:

Uchazeč: Intersystem EU s.r.o.

IČ: 46186123  
DIČ: CZ687219060

Projektant:

A plus spol. s r.o.

IČ: DIČ:

Zpracovatel:

Vladimír Mrázek

IČ: DIČ:

**Poznámka:**  
Soupis prací je sestaven s využitím položek Cenové soustavy URS (cenová úroveň 2025/II). Veškeré další informace vymezuující popis a podmínky použití těchto položek z Cenové soustavy, které nejsou uvedeny přímo v soupisu prací, jsou neomezeně dálekově k dispozici na webu [www.podminky.urs.cz](http://www.podminky.urs.cz). Položky soupisu prací, které nemají ve sloupci „Cenová soustava“ veden žádný údaj, nepochází z Cenové soustavy URS.

Soupis prací je zpracován v rozsahu a podrobnosti projektu. Součástí položek uvedených ve výkazu výměr jsou veškeré s nimi spojené práce, které jsou zapotřebí pro provedení kompletní dodávky díla, a to i když nejsou zvlášť uvedeny ve výkazu výměr. To znamená, že veškeré položky patrné z výkazu, výkresů a technických zpráv je třeba v nabídkové ceně doplnit a ocenit jako kompletně vykonané práce vč materiálu, nářadí a strojů nutných k práci, i když tyto nejsou ve výkazu výměr vypsány zvlášť. V případě, že má zhotovitel pochyby ohledně plánovaných položek ve výkazech, výkresech a technických zprávách, má za povinnost toto sdělit před odevzdáním nabídkové ceny. Po odevzdání nebude brán na zhotovitelem požadované položky navíc zřetel. Výkaz výměr neslouží jako podklad pro objednávky materiálu v rámci dodávky stavby. Veškeré výrobky, pokud jsou uvedeny, jsou uvedeny pouze jako referenční, obecně určující standard, technické parametry, požadované vlastnosti.

**Cena bez DPH**

**3 234 185,00**

DPH základní sazba daně 21,00%  
snižená 12,00%

Základ daně **3 234 185,00**  
0,00

Výše daně **679 178,85**  
0,00

**Cena s DPH**

**v**

**CZK**

**3 913 363,85**



Projektant

Zpracovateľ

Datum a podpis:

Razítko

Datum a podpis:

Razítko

Objednávateľ

Uchazeč

Datum a podpis:

Razítko

Datum a podpis: 26. 01. 2026



**Dôverné informácie**

# REKAPITULACE OBJEKTŮ STAVBY A SOUPISŮ PRACÍ

Kód: 10\_2025

Stavba: MŠ PODLEŠKOVÁ - REKONSTRUKCE VENKOVNÍHO HRŠTĚ

Místo: Podlešková 3087/26, 106 00, Praha 10

Datum:

24. 10. 2025

Zadavatel: MČ Praha 10

Projektant:

A plus spol. s r.o.

Uchazeč: Intersystem EU s.r.o.

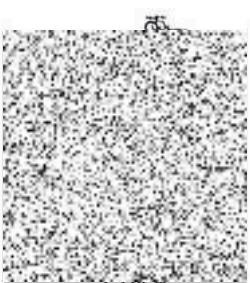
Zpracovatel:

Vladimír Mrázek

Kód	Popis	Cena bez DPH [CZK]	Cena s DPH [CZK]
-----	-------	--------------------	------------------

## Náklady z rozpočtů

01	VEDLEJŠÍ A OSTATNÍ NÁKLADY	11 100,00	13 431,00
02	BOURACÍ PRÁCE	356 935,37	431 891,80
03	STAVEBNÍ PRÁCE	2 866 149,63	3 468 041,05
		<b>3 234 185,00</b>	<b>3 913 363,85</b>



**Důvěrné informace**

# REKAPITULACE ČLENĚNÍ SOUPISU PRACÍ

Stavba:

MŠ PODLEŠKOVÁ - REKONSTRUKCE VENKOVNÍHO HRÁŠTĚ

Objekt:

**01 - VEDLEJŠÍ A OSTATNÍ NÁKLADY**

Místo:

Podlešková 3087/26, 106 00, Praha 10

Zadavatel:

MČ Praha 10

Uchazeč:

Intersystem EU s.r.o.

Kód dílu - Popis

Datum:

24. 10. 2025

Projektant:

A plus spol. s r.o.

Zpracovatel:

Vladimír Mrázek

Cena celkem [CZK]

## Náklady ze soupisu prací

### VRN - Vedlejší rozpočtové náklady

VRN1 - Průzkumné, geodetické a projektové práce	11 100,00
VRN3 - Zařízení staveniště	11 100,00
VRN9 - Ostatní náklady	4 900,00
	4 200,00
	2 000,00



**Důvěrné informace**

# SOUPIŠ PRACÍ

Stavba: MŠ PODLEŠKOVÁ - REKONSTRUKCE VENKOVNÍHO HRŠTĚ

Objekt: **01 - VEDLEJŠÍ A OSTATNÍ NÁKLADY**

Místo: Podlešková 3087/26, 106 00, Praha 10

Zadavatel: MČ Praha 10

Uchazeč: Intersystem EU s.r.o.

Datum: 24. 10. 2025

Projektant: A plus spol. s r.o.

Zpracovatel: Vladimír Mrázek

PČ	Typ	Kód	Popis	MJ	Množství	J.cena [CZK]	Cena celkem [CZK]	Genová soustava
----	-----	-----	-------	----	----------	--------------	-------------------	-----------------

## Náklady soupisu celkem

### D VRN Vedlejší rozpočtové náklady

11 100,00

1	K	01329401	Průzkumné, geodetické a projektové práce	kpl	1,000	4 900,00	4 900,00	
			Dílečná dokumentace				4 900,00	

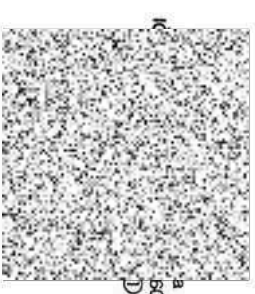
4 900,00

2	K	030001000	Zařízení staveniště	kpl	1,000	4 200,00	4 200,00	
			Zařízení staveniště				4 200,00	

4 200,00

3	K	09100301	Ostatní náklady	kpl	1,000	2 000,00	2 000,00	
			Náklady na vzorky				2 000,00	

2 000,00



**Důvěrné informace**

# REKAPITULACE ČLENĚNÍ SOUPISU PRACÍ

Stavba:

MŠ PODLEŠKOVÁ - REKONSTRUKCE VENKOVNÍHO HRÁŠTĚ

Objekt:

**02 - BOURACÍ PRÁCE**

Místo:

Podlešková 3087/26, 106 00, Praha 10

Zadavatel:

MČ Praha 10

Uchazeč:

Intersystem EU s.r.o.

Kód dílu - Popis

Datum:

24. 10. 2025

Projektant:

A plus spol. s r.o.

Zpracovatel:

Vladimír Mrázek

Cena celkem [CZK]

## Náklady ze soupisu prací

HSV - Práce a dodávky HSV

**356 935,37**

356 935,37

1 - Zemní práce

102 722,25

8 - Vedení trubní dálková a přípojná

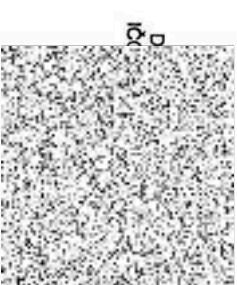
6 550,00

9 - Ostatní konstrukce a práce, bourání

134 184,00

997 - Doprava sutí a vybouraných hmot

113 479,12



**Důvěrné informace**

# SOUPLIS PRACÍ

Stavba: MŠ PODLEŠKOVÁ - REKONSTRUKCE VENKOVNÍHO HRŠTĚ

Objekt: 02 - BOURACÍ PRÁCE

Místo: Podlešková 3087/26, 106 00, Praha 10

Zadavatel: MČ Praha 10

Uchazeč: Intersystem EU s.r.o.

Datum: 24. 10. 2025

Projektant: A plus spol. s r.o.

Zpracovatel: Vladimír Mrázek

PČ Typ	Kód	Popis	MJ	Množství	J.cena [CZK]	Cena celkem [CZK]	Genová soustava
--------	-----	-------	----	----------	--------------	-------------------	-----------------

## Náklady soupisu celkem

### D HSV Práce a dodávky HSV

#### D 1 Zemní práce

1	K	111211101	Odstranění krovín a stromů průměru kmene do 100 mm i s kořeny sklonu terénu do 1:5 ručně	m2	12,000	340,00	4 080,00	CS ÚRS 2025 02
	VV		+1.5*8.0		12,000			
2	K	111301111	Sejmutí dřvu tl do 100 mm s přemístěním do 50 m nebo naložením na dopravní prostředek	m2	56,000	97,00	5 432,00	CS ÚRS 2025 02
	VV		+4.0*2.0		8,000			
	VV		+0.8*(16.0+8.0+10.5)		27,600			
	VV		+1.5*2.0+2.0*1.2		5,400			
	VV		+15.0		15,000			
	VV		Součet		56,000			
3	K	1113106121	Rozebrání dlažeb z betonových nebo kamenných dlaždic komunikací pro pěší ručně	m2	10,750	437,00	4 697,75	CS ÚRS 2025 02
	VV		"okap chodník"+0.5*(5.0+15.0+1.5)		10,750			
4	K	1113106123	Rozebrání dlažeb ze zámkových dlaždic komunikací pro pěší ručně	m2	24,000	437,00	10 488,00	CS ÚRS 2025 02
	VV		"sonda S3"+1.0*17.0		17,000			
	VV		"u pískoviště"+0.7*10.0		7,000			
	VV		Součet		24,000			
5	K	1113107142	Odstranění krytu živíčního tl přes 50 do 100 mm ručně	m2	3,000	1 021,00	3 063,00	CS ÚRS 2025 02
6	K	1113107211	Odstranění podkladu z kamenniva těženého tl do 100 mm strojně pl přes 200 m2	m2	283,000	31,00	8 773,00	CS ÚRS 2025 02
	VV		"sonda S1"+300.0-17.0		283,000			
7	K	1113107224	Odstranění podkladu z kamenniva dreného tl přes 300 do 400 mm strojně pl přes 200 m2	m2	283,000	39,00	11 037,00	CS ÚRS 2025 02
	VV		"sonda S1"+300.0-17.0		283,000			
8	K	1113107312	Odstranění podkladu z kamenniva těženého tl přes 100 do 200 mm strojně pl do 50 m2	m2	10,750	36,00	387,00	CS ÚRS 2025 02
	VV		"okap chodník"+0.5*(5.0+15.0+1.5)		10,750			
9	K	1113107313	Odstranění podkladu z kamenniva těženého tl přes 200 do 300 mm strojně pl do 50 m2	m2	24,000	48,00	1 152,00	CS ÚRS 2025 02
	VV		"sonda S3"+1.0*17.0		17,000			
	VV		"u pískoviště"+0.7*10.0		7,000			
	VV		Součet		24,000			
10	K	1113107322	Odstranění podkladu z kamenniva dreného tl přes 100 do 200 mm strojně pl do 50 m2	m2	24,000	47,00	1 128,00	CS ÚRS 2025 02
	VV		"sonda S3"+1.0*17.0		17,000			
	VV		"u pískoviště"+0.7*10.0		7,000			
	VV		Součet		24,000			
11	K	11131074	Odstranění podkladu z kamenniva drceného strojně - boule	m2	61,000	72,00	4 392,00	
	VV		"boule"+5.0*1.5+6.0*2.0+0.5*17.0+1.5*22.0		61,000			
12	K	122111101	Odkopávky a prokopávky v hornině třídy těžitelnosti I, skupiny 1 a 2 ručně	m3	13,500	170,00	2 295,00	CS ÚRS 2025 02
	VV		+15.0*0.9		13,500			

**356 935,37**

356 935,37

102 722,25

PČ	Typ	Kód	Popis	MJ	Množství	J.cena [CZK]	Cena celkem [CZK]	Genová soustava
13	K	132251102	Hloubení rýh nezapažených š do 800 mm v hornině třídy těžitelnosti I skupiny 3 objem do 50 m3 strojně	m3	10,000	486,00	4 860,00	CS ÚRS 2025 02
	VV		"drti kanalizace"+0,8*0,5*(20,0+5,0)		10,000			
14	K	162251101	Vodorovné přemístění do 20 m výkopku/sypání z horniny třídy těžitelnosti I skupiny 1 až 3	m3	10,000	72,00	720,00	CS ÚRS 2025 02
15	K	162751117	Vodorovné přemístění přes 9 000 do 10000 m výkopku/sypání z horniny třídy těžitelnosti I skupiny 1 až 3	m3	13,500	97,00	1 309,50	CS ÚRS 2025 02
16	K	162751119	Příplatek k vodorovnému přemístění výkopku/sypání z horniny třídy těžitelnosti I skupiny 1 až 3 ZKD 1000 m přes 10000 m	m3	13,500	97,00	1 309,50	CS ÚRS 2025 02
	P		Poznámka k položce: +20 km - inženýrování v jednotkové ceně					
17	K	167151101	Nakládání výkopku z hornin třídy těžitelnosti I skupiny 1 až 3 do 100 m3	m3	10,000	170,00	1 700,00	CS ÚRS 2025 02
18	K	171251201	Uložení sypání na skládky nebo mezisklázky	m3	13,500	48,00	648,00	CS ÚRS 2025 02
19	K	171201231	Poplatek za uložení zeminy a kamení na recyklační skládce (skládkově) kód odpadu 17 05 04	t	24,300	340,00	8 262,00	CS ÚRS 2025 02
	VV		+13,5*1,8 24,300					
20	K	174151101	Zásyp jam, šachet rýh nebo kolem objektů sypáním se ztuhnutím	m3	10,000	632,00	6 320,00	CS ÚRS 2025 02
	D	8	Vedení trubní dálková a přípojná				6 550,00	
21	K	83031811	Bourání stávajícího kameninového potrubí DN do 150	m	5,000	194,00	970,00	CS ÚRS 2025 02
22	K	871275811	Bourání stávajícího potrubí z PVC nebo PP DN do 150	m	20,000	194,00	3 880,00	CS ÚRS 2025 02
23	K	87127582	Vybourání stávající vpusi	kus	2,000	850,00	1 700,00	
	D	9	Ostatní konstrukce a práce, bourání				134 184,00	
24	K	919735112	Řezání stávajícího živého krytu hl přes 50 do 100 mm	m	5,000	243,00	1 215,00	CS ÚRS 2025 02
25	K	961044111	Bourání základů z betonu prostého	m3	7,000	2 917,00	20 419,00	CS ÚRS 2025 02
	VV		"odstraňované prvky - odhad"					
	VV		"kolotoč"+1,0		1,000		1,000	
	VV		"domeček"+1,0		1,000		0,900	
	VV		"trampolína"+0,3*3		0,900		0,600	
	VV		"houpadlo"+0,3*2		0,600		1,500	
	VV		"pohyblivý chodník"+1,5		1,500		2,000	
	VV		"ostatní"+2,0		2,000		7,000	
	VV		Součet					
26	K	978001	Vybourání zidky	kus	1,000	2 500,00	2 500,00	
27	K	978002	Vybourání kruhové dřevěné lavice s ocel. konstrukcí	kus	1,000	2 500,00	2 500,00	
28	K	978003	Vybourání vstupního schodu	kus	1,000	2 000,00	2 000,00	
29	K	978004	Vybourání dřevěného sloupu	kus	2,000	2 000,00	4 000,00	
30	K	978005	Vybourání kotveních systémů pro plachty	kpl	1,000	1 200,00	1 200,00	
31	K	978006	Vybourání sedáku stáv zidek - dřevoplast	m	13,000	1 500,00	19 500,00	
32	K	979002	Odstanění umělého povrchu - pryžová vrstva (EPDM)	m2	300,000	219,00	65 700,00	
33	K	9891001	Demonitáž a uložení hermitich prvků - kolotoč	kus	1,000	2 600,00	2 600,00	
34	K	9891002	Demonitáž a uložení hermitich prvků - domeček	kus	1,000	2 600,00	2 600,00	
35	K	9891003	Demonitáž a uložení hermitich prvků - pohyblivý chodník	kus	1,000	2 500,00	2 500,00	
36	K	9891004	Demonitáž a uložení hermitich prvků - trampolína	kus	3,000	1 500,00	4 500,00	
37	K	9891005	Demonitáž a uložení hermitich prvků - houpadlo	kus	2,000	600,00	1 200,00	
38	K	9891006	Demonitáž a uložení hermitich prvků - komunikační sloupek	kus	2,000	450,00	900,00	
39	K	9891007	Demonitáž a uložení mlžníka	kus	1,000	850,00	850,00	



PČ	Typ	Kód	Popis	MJ	Množství	J.cena [CZK]	Cena celkem [CZK]	Cenová soustava
<b>113 479,12</b>								
D		997	Doprava suti a vybouraných hmot					
40	K	997013501	Odvoz suti a vybouraných hmot na skládku nebo meziskládku do 1 km se složením	t	288,776	25,00	7 219,40	CS ÚRS 2025 02
41	K	997013509	Příplatek k odvozu suti a vybouraných hmot na skládku ZKD 1 km přes 1 km	t	288,776	25,00	7 219,40	CS ÚRS 2025 02
Poznamka k položce: +30 km - indevovano v jednotkové ceně								
P								
42	K	997013631	Poplatek za uložení na skládce (skládkovně) stavebního odpadu smíšeného kód odpadu 17 09 04	t	10,161	218,00	2 215,10	CS ÚRS 2025 02
+288,776-23,0-254,955-0,66								
VV					10,161			
43	K	997013861	Poplatek za uložení stavebního odpadu na recyklační skládce (skládkovně) z prostého betonu kód odpadu 17 01 01	t	23,000	413,00	9 499,00	CS ÚRS 2025 02
44	K	997013873	Poplatek za uložení stavebního odpadu na recyklační skládce (skládkovně) zeminy a kamení zaříděného do Katalogu odpadů pod kódem 17 05 04	t	254,955	340,00	86 684,70	CS ÚRS 2025 02
45	K	997013875	Poplatek za uložení stavebního odpadu na recyklační skládce (skládkovně) asfaltového bez obsahu dehtu zaříděného do Katalogu odpadů pod kódem 17 03 02	t	0,660	972,00	641,52	CS ÚRS 2025 02



**Důvěrné informace**

# REKAPITULACE ČLENĚNÍ SOUPISU PRACÍ

Stavba:

MŠ PODLEŠKOVÁ - REKONSTRUKCE VENKOVNÍHO HRÁŠTĚ

Objekt:

**03 - STAVEBNÍ PRÁCE**

Místo:

Podlešková 3087/26, 106 00, Praha 10

Zadavatel:

MČ Praha 10

Uchazeč:

Intersystem EU s.r.o.

Kód dílu - Popis

Datum:

24. 10. 2025

Projektant:

A plus spol. s r.o.

Zpracovatel:

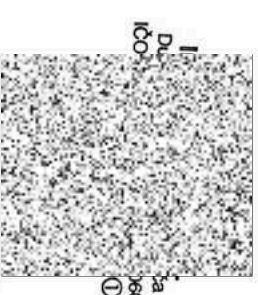
Vladimír Mrázek

Cena celkem [CZK]

## Náklady ze soupisu prací

### HSV - Práce a dodávky HSV

1 - Zemní práce	2 866 149,63
2 - Zakládání	682 412,02
4 - Vodovodné konstrukce	99 865,85
5 - Komunikace pozemní	156 750,99
6 - Úpravy povrchů, podlahy a osazování výplní	23 366,58
8.1 - Vedení trubní dálková a přípojná - kanalizace	284 897,00
8.2 - Vedení trubní dálková a přípojná - vodovod	3 262,00
998 - Přesun hmot	83 952,21
998 - Přesun hmot	27 385,84
998 - Přesun hmot	2 931,55
<b>PSV - Práce a dodávky PSV</b>	<b>2 183 737,61</b>
766 - Konstrukce truhlářské	39 096,00
790.1 - Herní plocha	810 300,00
790.2 - Herní prvky	1 165 798,61
790.3 - Venkovní zastínění	115 927,00
790.4 - Sadové úpravy	52 616,00



**Důvěrné informace**

# SOUPIIS PRACÍ

Stavba: MŠ PODLEŠKOVÁ - REKONSTRUKCE VENKOVNÍHO HRŠTĚ

Objekt: 03 - STAVEBNÍ PRÁCE

Místo: Podlešková 3087/26, 106 00, Praha 10

Zadavatel: MČ Praha 10

Uchazeč: Intersystem EU s.r.o.

Datum: 24. 10. 2025

Projektant: A plus spol. s r.o.

Zpracovatel: Vladimír Mrázek

PČ	Typ	Kód	Popis	MJ	Množství	J.cena [CZK]	Cena celkem [CZK]	Cenová soustava
----	-----	-----	-------	----	----------	--------------	-------------------	-----------------

## Náklady soupisu celkem

**2 866 149,63**

### D HSV Práce a dodávky HSV

682 412,02

#### D 1 Zemní práce

99 865,85

1	K	131213701	Hloubení nezapažených jam v soudržných horninách třídy těžitelnosti I skupiny 3 ručně	m3	3,750	1 701,00	6 378,75	CS ÚRS 2025 02
	W		"vesak"+2,5*1,5*1,0		3,750			
2	K	132212131	Hloubení nezapažených rýh šířky do 800 mm v soudržných horninách třídy těžitelnosti I skupiny 3 ručně	m3	34,391	1 701,00	58 499,09	CS ÚRS 2025 02
	W		"nová kanalizace"+0,8*1,0*(12,0)+0,8*0,5*(19,0)		17,200			
	W		Mezisosčet		17,200			
	W		"voda"+0,6*0,2*(4,0+9,5+7,0+4,0)		2,940			
	W		"šachty"+0,5*1,0*1,0*2		1,000			
	W		Mezisosčet		3,940			
	W		"drenáž"+0,3*0,6*(9,0+11,0+4,0+2,5+3,5+2,0+6,5+1,5)		7,200			
	W		"zidky"+0,4*0,5*(2,5+1,2+1,5+1,1+2,5+6,3)		3,020			
	W		Mezisosčet		10,220			
	W		"patky"		0,784			
	W		"miniarena"+0,4*0,4*0,35*8+0,6*0,4*0,35*4		0,056			
	W		"koš"+0,4*0,4*0,35		1,344			
	W		"trampolína"+0,8*0,8*0,7*3		0,112			
	W		"Skluzavka"+0,4*0,4*0,35*2		0,735			
	W		"sloupy"+0,7*0,7*0,5*3		3,031			
	W		Mezisosčet		34,391			
	W		Součet		11,235	73,00	820,16	CS ÚRS 2025 02
3	K	162251101	Vodorovné přemístění do 20 m výkopku/sypání z horniny třídy těžitelnosti I skupiny 1 až 3	m3	26,906	97,00	2 609,88	CS ÚRS 2025 02
4	K	162751117	Vodorovné přemístění přes 9 000 do 10000 m výkopku/sypání z horniny třídy těžitelnosti I skupiny 1 až 3	m3	38,141			
	W		+3,75+34,391		-11,235			
	W		Součet		26,906	97,00	2 609,88	CS ÚRS 2025 02
	W		-11,235					
	W		Součet		26,906	97,00	2 609,88	CS ÚRS 2025 02
5	K	162751119	Příplatek k vodorovnému přemístění výkopku/sypání z horniny třídy těžitelnosti I skupiny 1 až 3 ZKD 1000 m přes 10000 m	m3				
	W		Poznamka k položce: +20 km - indexováno v jednotkové ceně					
6	K	167111101	Nakládání výkopku z hornin třídy těžitelnosti I skupiny 1 až 3 ručně	m3	11,235	364,00	4 089,54	CS ÚRS 2025 02
7	K	171251201	Uložení sypání na skládky nebo meziskládky	m3	26,906	48,00	1 291,49	CS ÚRS 2025 02
8	K	171201231	Poplatek za uložení zeminy a kamení na recyklační skládce (skládkové) kód odpadu 17 05 04	t	48,431	340,00	16 466,54	CS ÚRS 2025 02
	W		+26,906*1,8		48,431			

PČ	Typ	Kód	Popis	MJ	Množství	J.cena [CZK]	Cena celkem [CZK]	Cenová soustava
9	K	174151101	Zásyp jam, šachet rýh nebo kolem objektů sypaninou se zhuštěním	m3	11,235	632,00	7 100,52	CS ÚRS 2025 02
	VV		"nová kanalizace"+0,8*0,6*(12,0)		5,760			
	VV		"drenáž"+0,3*0,3*(9,0+1,0+4,0+2,5+3,5+2,0+6,5+1,5)		3,600			
	VV		"vsak"+2,5*1,5*0,5		1,875			
	VV		Součet		11,235			
			156 750,99					
<b>Zakládání:</b>								
D	2							
10	K	211531111	Výpiň odvodňovacích žeběr nebo trativodů kamenivem hrubým frakce 32 až 63 mm	m3	3,936	1 434,00	5 644,22	CS ÚRS 2025 02
	VV		"drenáž"+0,2*0,2*(9,0+1,0+4,0+2,5+3,5+2,0+6,5+1,5)		1,600			
	VV		"vsak"+2,5*1,5*0,5		1,875			
	VV		"trampoliny"+0,25*0,77*0,77*3		0,445			
	VV		"patka koš"+0,10*0,4*0,4		0,016			
	VV		Součet		3,936			
11	K	211561111	Výpiň odvodňovacích žeběr nebo trativodů kamenivem hrubým frakce 16 až 32 mm	m3	0,445	1 434,00	638,13	
	VV		"trampoliny"+0,25*0,77*0,77*3		0,445			
12	K	211971121	Zřízení opláštění žeběr nebo trativodů geotextilií v rýze nebo zářezu sklonu přes 1:2 š do 2,5 m	m2	44,000	48,00	2 112,00	CS ÚRS 2025 02
	VV		"drenáž"+1,1*(9,0+11,0+4,0+2,5+3,5+2,0+6,5+1,5)		44,000			
13	M	69311081	geotextilie netkaná separační, ochranná, filtrační, drenážní PES 300g/m2	m2	52,800	70,00	3 696,00	CS ÚRS 2025 02
	VV		4+1,2. Přepočtené koeficientem množství		52,800			
14	K	211971122	Zřízení opláštění žeběr nebo trativodů geotextilií v rýze nebo zářezu přes 1:2 š přes 2,5 m	m2	11,500	48,00	552,00	CS ÚRS 2025 02
	VV		"vsak"		7,500			
	VV		+2,5*1,5*2		4,000			
	VV		+0,5*(2*2,5+2*1,5)		11,500			
	VV		Součet		11,500			
15	M	69311081	geotextilie netkaná separační, ochranná, filtrační, drenážní PES 300g/m2	m2	13,800	70,00	966,00	CS ÚRS 2025 02
	VV		11,5*1,2. Přepočtené koeficientem množství		13,800			
16	K	212755214	Trativody z drenážních trubek plastových flexibilních DN 100 mm bez lože a obsypu	m	40,000	291,00	11 640,00	CS ÚRS 2025 02
	VV		+9,0+11,0+4,0+2,5+3,5+2,0+6,5+1,5		40,000			
17	K	21275522	Revizní šachta plastová vč poklopu - DN 300 - dl cca 0,5 m - D+M	kus	6,000	2 236,00	13 416,00	
18	K	21275523	Odvětrání vsaku - trubka plast DN 110 ukončená stříškou - D+M	kus	1,000	1 701,00	1 701,00	
19	K	271532210	Podšyp pod základové konstrukce se zhuštěním z hrubého kameniva frakce 0 až 32 mm	m3	0,461	2 236,00	1 030,80	
	VV		"trampoliny"+0,06*1,6*1,6*3		0,461			
20	K	274313711	Zakladové pasy z betonu tř. C 20/25	m3	3,366	3 038,00	10 225,91	CS ÚRS 2025 02
	VV		+0,4*0,55*(6,5+2,5+3,0+1,3+2,0)		3,366			
21	K	274351121	Zřízení bednění základových pasů rovnhého	m2	7,650	486,00	3 717,90	CS ÚRS 2025 02
	VV		+0,5*(6,5+2,5+3,0+1,3+2,0)		7,650			
22	K	274351122	Odstranění bednění základových pasů rovnhého	m2	7,650	145,00	1 109,25	CS ÚRS 2025 02
23	K	275313711	Zakladové patky z betonu tř. C 20/25	m3	4,759	3 038,00	14 457,84	CS ÚRS 2023 02
	VV		"A - MINIARENÁ"+0,4*0,4*0,8*8+0,6*0,4*0,8*4		1,792			
	VV		"C - TRAMPOLINÝ"+(0,24*1,6*1,6-0,24*0,9*0,9)*3		1,260			
	VV		"D - HERNÍ KOŠ"+0,4*0,4*0,8		0,128			
	VV		"E - SKLUZAVKA"+0,4*0,4*0,8*2		0,256			
	VV		"ZASTINĚNÍ"+0,7*0,7*0,9*3		1,323			
	VV		Součet		4,759			
24	K	275351121	Zřízení bednění základových patek	m2	24,200	486,00	11 761,20	CS ÚRS 2025 02
	VV		"A - MINIARENÁ"+1,6*0,5*8+2,0*0,5*4		10,400			
	VV		"C - TRAMPOLINÝ"+(0,24*1,6+0,24*1,6+0,24*0,9)*3		7,200			
	VV		"D - HERNÍ KOŠ"+4*0,4*0,5		0,800			
	VV		"E - SKLUZAVKA"+4*0,4*0,5*2		1,800			
	VV		"ZASTINĚNÍ"+4*0,7*0,5*3		4,200			
	VV		Součet		24,200			
25	K	275351122	Odstranění bednění základových patek	m2	24,200		3 509,00	CS ÚRS 2025 02

PC	Typ	Kód	Popis	MJ	Množství	J.cena [CZK]	Cena celkem [CZK]	Genová soustava
26	K	27535002	Bednění základových patek ztracené - drenážní přístup - D+M	kus	1,000	2 358,00	2 358,00	
27	K	2753901	Betonová modelace terénu z betonu tř. C 20/25	m3	13,390	3 889,00	52 073,71	
	VV		+0,3*0,3*11,0		0,990			
	VV		+0,6*0,5*11,0+0,5*2,0*2,5		5,800			
	VV		+0,8*0,5*9,0		3,600			
	VV		+0,2*5,0*3,0		3,000			
	VV		Součet		13,390			
28	K	27435221	Zřízení bednění základových konstr - oblouk - r přes 4 m	m2	6,000	777,00	4 662,00	
	VV		+0,5*12,0		6,000			
29	K	274352242	Odstranění bednění základových konstr - oblouk - r přes 4 m	m2	6,000	194,00	1 164,00	
30	K	27911314	Základová zeď tl 150 mm z tvárnice ztraceného bednění včetně výplně z betonem tř. C 20/25 a výztuže	m2	11,475	899,00	10 316,03	
	VV		+0,75*(6,5+2,5+3,0+1,3+2,0)		11,475			
			<b>Vodorovné konstrukce</b>				<b>23 366,58</b>	
31	K	45157311	Lože a obsyp potrubí otevřený výkop z písku	m3	12,860	1 653,00	21 257,58	
	VV		"nová kanalizace" *0,8*0,4*(31,0)		9,920			
	VV		"voda" *0,6*0,2*(4,0+9,5+7,0+4,0)		2,940			
	VV		Součet		12,860			
32	M	69311310	pás varovný plynů do výkopu š 330mm	m	55,500	38,00	2 109,00	CS ÚRS 2025 02
	VV		"nová kanalizace" *31,0		31,000			
	VV		"voda" *4,0+9,5+7,0+4,0		24,500			
	VV		Součet		55,500			
			<b>D 5</b>				<b>284 897,00</b>	
33	K	56420101	Podklad nebo podsyp ze štěrkopísku ŠP plochy do 100 m2 tl 30 mm	m2	315,000	123,00	38 745,00	
34	K	56473201	Položení geotextilie	m2	315,000	48,00	15 120,00	
35	M	69311081	geotextilie neklaná separační, ochranná, filtrační, drenážní PES 300g/m2	m2	378,000	70,00	26 460,00	CS ÚRS 2025 02
	VV		315*1,2 Přepočtené koeficientem množství		378,000			
36	K	564750114	Podklad z kamenná hrubého drceného vel. 0-32 mm plochy přes 100 m2 tl 180 mm	m2	315,000	268,00	84 420,00	CS ÚRS 2025 02
37	K	56477111	Podklad z kamenná hrubého drceného vel. 32-64 mm plochy přes 100 m2 tl 255 mm	m2	315,000	366,00	115 290,00	
38	K	564901	Doplnění asfaltového krytu vč podkladního souvrství	m2	2,000	2 431,00	4 862,00	
			<b>D 6</b>				<b>3 262,00</b>	
39	K	6221301	Úpravy povrchů, podlahy a osazování výplní	m2	7,000	466,00	3 262,00	
	VV		Sanace povrchu parapetu - odstranění stáv vrstev. vyspravení		7,000			
	VV		+0,35*(5,0+15,0)		7,000			
			<b>D 8.1</b>				<b>83 952,21</b>	
40	K	871313120	Vedení trubní dálková a přípojná - kanalizace	m	31,000	233,00	7 223,00	CS ÚRS 2025 02
41	M	28611131	Montáž kanalizačního potrubí hladkého pinostěnného SN 4 z PVC-U DN 160	m	31,930	97,00	3 097,21	CS ÚRS 2025 02
	VV		trubka kanalizační PVC DN 160X1000mm SN4		31,930			
	VV		31*1,03 Přepočtené koeficientem množství		31,930			
42	K	837365121	Výsek a montáž kameninové odbočné tvarovky DN 200	kus	1,000	1 215,00	1 215,00	CS ÚRS 2025 02
43	M	59711543	odbočka kameninová glazovaná jednoduňová šířka DN 200/150 prýžové těsnění (spojovací systém F/F) dl 500mm	kus	1,000	1 944,00	1 944,00	CS ÚRS 2025 02
44	M	28611528	přechod kanalizační KG kamenná-plast DN 160	kus	1,000	1 458,00	1 458,00	CS ÚRS 2025 02
45	K	8713191	Revizní šachta plastová vč poklopu - DN 800 - dl cca 1,2 m - D+M	kus	1,000	14 000,00	14 000,00	
46	K	8713192	Liniový žlab - typ V100. vč roštu A15 - D+M vč betonového lože a všech systémových detailů	m	16,000	2 090,00	33 440,00	
47	K	8713193	Liniový žlab - typ V200. vč roštu B125 - D+M vč betonového lože a všech systémových detailů	m	7,000	2 236,00	15 652,00	
48	K	8713199	Nápojení líniových žlabů	kus	3,000	972,00	2 916,00	
49	K	721290112	Zkouška těsnosti potrubí kanalizace vodou DN 150/DN 200	m			3 007,00	CS ÚRS 2025 02



PČ	Typ	Kód	Popis	MJ	Množství	J.cena [CZK]	Cena celkem [CZK]	Genová soustava
	D	8.2	Vedení trubní dálková a přípojná - vodovod				27 365,84	
50	K	871161211	Montáž potrubí z PE100 RC SDR 11 oteřeny výkop svařovaných elektrovarovkou d 32 x 3,0 mm	m	23,000	316,00	7 268,00	CS ÚRS 2025 02
51	M	26613500	potrubí vodovodní dvojnásobné PE100 RC SDR11 32x3,0mm	m	23,345	72,00	1 680,84	CS ÚRS 2025 02
	VV		23*1,015 (Přepočtené koeficientem množství)		23,345			
52	K	87121	Šachta vodovodní plastová - rozbočovací - vč. vystrojení - D+M vč. všech systémových detailů	kus	1,000	3 646,00	3 646,00	
53	K	87122	Šachta vodovodní plastová - vypouštěcí - vč. vystrojení - D+M vč. všech systémových detailů	kus	1,000	3 524,00	3 524,00	
54	K	87123	Chránička Kopoflex DN 50 - D+M	m	2,000	121,00	242,00	
55	K	87124	Osazení stávajícího mřížka v nové poloze	kus	1,000	4 862,00	4 862,00	
56	K	87129	Napojení na stávající vodovod	kus	1,000	1 701,00	1 701,00	
57	K	722290234	Proplach a dezinfekce vodovodního potrubí DN do 80	m	23,000	97,00	2 231,00	CS ÚRS 2025 02
58	K	722290246	Zkouška těsnosti vodovodního potrubí plastového DN do 40	m	23,000	97,00	2 231,00	CS ÚRS 2025 02
	D	998	Přesun hmot				2 931,55	
59	K	99822911	Přesun hmot	t	61,074	48,00	2 931,55	
	D	PSV	Práce a dodávky PSV				2 183 737,61	
	D	766	Konstrukce tuhlařské				39 096,00	
60	K	7661001	Exteriernový parapet - sedák - 2x fošna hoblovaná 100/40 mm - D+M vč. všech systémových detailů a povrchové úpravy	m	15,000	2 400,00	36 000,00	
61	K	998766311	Přesun hmot procentní pro kce tuhlařské ruční v objektech v do 6 m	%	43,000	72,00	3 096,00	CS ÚRS 2025 02
	D	790.1	Herní plocha				810 300,00	
62	K	7901001	Bezpečný polyuretanový povrch EPDM 35 (10-11 EPDM + 24-25 SBR) - D+M vč. všech systémových detailů	m2	315,000	1 800,00	567 000,00	
63	K	7901002	Vytažení na svislé plochy - vrstva EPDM - D+M vč. všech systémových detailů	m2	18,000	3 000,00	54 000,00	
	VV		"zidky"+11,0		11,000			
	VV		"parapet"+0,35*(5,0+15,0)		7,000			
	VV		Součet		18,000			
64	K	7901101	Rozměření grafických motivů na ploše	kpl	1,000	25 000,00	25 000,00	
65	K	7901102	Práce na grafice a instalace grafických motivů a prvků do plochy	kpl	1,000	40 000,00	40 000,00	
	P		Poznámka k položce: dle grafického návrhu (zahrmuje i speciální polyuretanovou hmotu pro lepení grafických motivů)					
66	K	7901103	Příplatek za pokládku povrchu na 3D valy	kpl	1,000	5 000,00	5 000,00	
	P		Poznámka k položce: zvýšená pracnost a časová náročnost					
67	K	7901104	Grafika z celoprobarveného EPDM - A1-01A-02 - Kolečko 18 cm - beige - D+M vč. všech systémových detailů	kus	6,000	300,00	1 800,00	
68	K	7901105	Grafika z celoprobarveného EPDM - A1-01A-09 - Kolečko 18 cm - rose - D+M vč. všech systémových detailů	kus	6,000	300,00	1 800,00	
69	K	7901106	Grafika z celoprobarveného EPDM - A1-01A-52UV - Kolečko 18 cm - UV yellow - D+M vč. všech systémových detailů	kus	6,000	300,00	1 800,00	
70	K	7901107	Grafika z celoprobarveného EPDM - A1-01A-59UV - Kolečko 18 cm - UV orange - D+M vč. všech systémových detailů	kus	6,000	300,00	1 800,00	
71	K	7901108	Grafika z celoprobarveného EPDM - A1-11A-56UV - Bubliny set VELKÝ 6 ks - UV teal - D+M vč. všech systémových detailů	kus	3,000	3 500,00	10 500,00	
72	K	7901109	Grafika z celoprobarveného EPDM - A1-13C-01 - Kolečko 30 cm s levou stlopu (beige) - red - D+M vč. všech systémových detailů	kus	5,000	400,00	2 000,00	
73	K	7901110	Grafika z celoprobarveného EPDM - A1-13C-09 - Kolečko 30 cm s levou stlopu (beige) - rose - D+M vč. všech systémových detailů	kus	2,000	400,00	800,00	

PČ	Typ	Kód	Popis	MJ	Množství	J.cena [CZK]	Cena celkem [CZK]	Cenová soustava
74	K	7901111	Grafika z celoprobarveného EPDM - A1-13D-01 - Kolečko 30 cm s pravou stopou (beige) - red - D+M vč všech systémových detailů	Kus	1,000	400,00	400,00	
75	K	7901112	Grafika z celoprobarveného EPDM - A1-13D-09 - Kolečko 30 cm s pravou stopou (beige) - rose - D+M vč všech systémových detailů	Kus	4,000	400,00	1 600,00	
76	K	7901113	Grafika z celoprobarveného EPDM - A1-13E-59UV - Kolečko 30 cm s levou dlaní (black) - UV - orange - D+M vč všech systémových detailů	Kus	6,000	400,00	2 400,00	
77	K	7901114	Grafika z celoprobarveného EPDM - A1-13F-59UV - Kolečko 30 cm s pravou dlaní (black) - UV - orange - D+M vč všech systémových detailů	Kus	6,000	400,00	2 400,00	
78	K	7901115	Grafika z celoprobarveného EPDM - A1-14A-09 - Kolečko 40 cm - s dvojstopou (beige) - rose - D+M vč všech systémových detailů	Kus	6,000	400,00	2 400,00	
79	K	7901116	Grafika z celoprobarveného EPDM - A1-14B-59UV - Kolečko 40 cm - s dvojstopou (black) - UV - orange - D+M vč všech systémových detailů	Kus	7,000	400,00	2 800,00	
80	K	7901117	Grafika z celoprobarveného EPDM - C1-02A-09 - Morská hvězda - D+M vč všech systémových detailů	Kus	2,000	6 000,00	12 000,00	
81	K	7901118	Grafika z celoprobarveného EPDM - C1-15A-03 - Ryba - losos - earth yellow - D+M vč všech systémových detailů	Kus	1,000	6 000,00	6 000,00	
82	K	7901119	Grafika z celoprobarveného EPDM - E1-02A-50UV - Skok daleký (50-200_beige) - UV rainbow blue - D+M vč všech systémových detailů	Kus	1,000	4 500,00	4 500,00	
83	K	7901120	Grafika z celoprobarveného EPDM - E1-05B-00 - Terč s čísly - malý - different colours - D+M vč všech systémových detailů	Kus	1,000	12 000,00	12 000,00	
84	K	7901121	Grafika z celoprobarveného EPDM - F1-02A-20 - Skákací panák OBDELNÍKY 1-10 - různé barvy - D+M vč všech systémových detailů	Kus	1,000	8 000,00	8 000,00	
85	K	7901122	Grafika z celoprobarveného EPDM - F6-01B-57UV - Houseenka Malá s čísly 1-10 - UV rainbow blue - D+M vč všech systémových detailů	Kus	1,000	15 000,00	15 000,00	
86	K	7901123	Grafika z celoprobarveného EPDM - G2-10A-07 - Středová čára - black - D+M vč všech systémových detailů	Kus	2,000	1 000,00	2 000,00	
87	K	7901124	Grafika z celoprobarveného EPDM - I2-01A-07 - Písmeno A - black - D+M vč všech systémových detailů	Kus	1,000	350,00	350,00	
88	K	7901125	Grafika z celoprobarveného EPDM - I2-01C-07 - Písmeno C - black - D+M vč všech systémových detailů	Kus	1,000	350,00	350,00	
89	K	7901126	Grafika z celoprobarveného EPDM - I2-01I-07 - Písmeno I - black - D+M vč všech systémových detailů	Kus	1,000	350,00	350,00	
90	K	7901127	Grafika z celoprobarveného EPDM - I2-01L-07 - Písmeno L - black - D+M vč všech systémových detailů	Kus	1,000	350,00	350,00	
91	K	7901128	Grafika z celoprobarveného EPDM - I2-01R-07 - Písmeno R - black - D+M vč všech systémových detailů	Kus	1,000	350,00	350,00	
92	K	7901129	Grafika z celoprobarveného EPDM - I2-01S-07 - Písmeno S - black - D+M vč všech systémových detailů	Kus	1,000	350,00	350,00	
93	K	7901130	Grafika z celoprobarveného EPDM - I2-01T-07 - Písmeno T - black - D+M vč všech systémových detailů	Kus	2,000	350,00	700,00	
94	K	7901131	Grafika z celoprobarveného EPDM - I3-01B-07 - Čárka - black - D+M vč všech systémových detailů	Kus	1,000	500,00	500,00	
95	K	7901132	Grafika z celoprobarveného EPDM - M3-08B-02 - 3D Polokoule 30 cm pro kotvení (1 ks) - beige - D+M vč všech systémových detailů	Kus	2,000	4 000,00	8 000,00	
96	K	7901133	Grafika z celoprobarveného EPDM - M3-08B-03 - 3D Polokoule 30 cm pro kotvení (1 ks) - earth yellow - D+M vč všech systémových detailů	Kus	2,000	4 000,00	8 000,00	
97	K	7901134	Grafika z celoprobarveného EPDM - M3-08B-57UV - 3D Polokoule 30 cm pro kotvení (1 ks) - UV rainbow blue - D+M vč všech systémových detailů	Kus	2,000	4 000,00	8 000,00	
D			Herní prvky				1 165 798,61	
98	K	790201	Montáž herních prvků	kpl	1,000	25 000,00	25 000,00	
99	M	749101	"A" - MINIARÉNA - komplet dodávka - podrobný popis - TABULKY VÝROBKŮ	kpl	2,000	369 399,50	738 799,00	
100	M	749102	"B" - MLŽITKO VEI RYBA - komplet dodávka - podrobný popis - TABULKY VÝROBKŮ	kpl	1,000	54 999,61	54 999,61	
101	M	749103	"C" - TRAMPOLINA - komplet dodávka - podrobný popis - TABULKY VÝROBKŮ	kpl	3,000	61 000,00	183 000,00	
102	M	749104	"D" - HERNÍ KOŠ - komplet dodávka - podrobný popis - TABULKY VÝROBKŮ	kpl	1,000	24 000,00	24 000,00	
103	M	749105	"E" - SKLUZAVKA S VEŽÍ - komplet dodávka - podrobný popis - TABULKY VÝROBKŮ	kpl	1,000	140 000,00	140 000,00	

PČ	Typ	Kód	Popis	MJ	Množství	J.cena [CZK]	Cena celkem [CZK]	Cenová soustava
<b>115 927,00</b>								
<b>D 790.3 Venkovní zastínění</b>								
104	M	749201	Trojúhelníkové plachty WEATHER MAX - 400/900 cm	kus	1,000	13 000,00	13 000,00	
105	M	749202	Trojúhelníkové plachty WEATHER MAX - 1200/900 cm	kus	1,000	14 500,00	14 500,00	
106	M	749203	Trojúhelníkové plachty WEATHER MAX - 600/900 cm	kus	2,000	14 000,00	28 000,00	
107	M	749204	Trojúhelníkové plachty WEATHER MAX - 500/900 cm	kus	1,000	13 500,00	13 500,00	
108	M	749205	Nerez kotvící sloupy 76mm - dl 300 cm	kus	3,000	1 500,00	4 500,00	
109	M	749206	Nerez kotvící patky sloupu	kus	3,000	999,00	2 997,00	
110	M	749207	Nerez stěnový držák OKO M14 na závitové tyči	kus	4,000	390,00	1 560,00	
111	M	749208	Posuv cípu plachty objímka	kus	3,000	890,00	2 670,00	
112	M	749209	Nápinák M14	kus	8,000	850,00	6 800,00	
113	K	790301	Technická příprava zakázky	kpl	1,000	15 000,00	15 000,00	
114	K	790302	Montáž	kpl	1,000	12 500,00	12 500,00	
115	K	790303	Doprava	kpl	1,000	900,00	900,00	
<b>52 616,00</b>								
<b>D 790.4 Sadové úpravy</b>								
116	K	181311103	Rozproštění ornice tl vrstvy do 200 mm v rovině nebo ve svahu do 1:5 ručně	m2	50,000	75,00	3 750,00	CS ÚRS 2025 02
117	M	10321100	Zahradní substrát pro výsadbu VL	m3	7,500	2 431,00	18 232,50	CS ÚRS 2025 02
<b>7,500</b>								
118	K	162751117	Vodorovné přemístění přes 9 000 do 10000 m vykoppkusypániny z horniny třídy těžitelnosti I skupiny 1 až 3	m3	7,500	291,00	2 182,50	CS ÚRS 2025 02
<b>P Poznámka k položce: DOVOZ ORNICE</b>								
119	K	181411141	Založení parterového trávníku výsevem pl do 1000 m2 v rovině a ve svahu do 1:5	m2	50,000	48,00	2 400,00	CS ÚRS 2025 02
120	M	0052410	osivo směs travní parková	kg	1,000	291,00	291,00	CS ÚRS 2025 02
<b>1,000</b>								
121	K	184701112	Výsadba živého plotu s balem v rovině a svahu do 1:5	kus	30,000	291,00	8 730,00	CS ÚRS 2025 02
122	M	0265044	dodávka sazenic dle výběru investora	kus	30,000	413,00	12 390,00	
123	K	916331112	Osazení zahradního obrubníku betonového do lože z betonu s boční opěrou	m	10,000	413,00	4 130,00	CS ÚRS 2025 02
124	M	59217001	obrubník zahradní betonový 1000x50x250mm	m	10,000	51,00	510,00	CS ÚRS 2025 02



**Důvěrné informace**

