

DODATEK č. 1

ke Smlouvě o dílo

uzavřený podle ustanovení § 2586 a následujícího zákona č.89/2012 Sb., občanský zákoník
(dále jen občanský zákoník)

„Oprava povrchu komunikace pro pěší mezi ul. Dlouhá a Příčná, Otvice“

č. smlouvy objednatele: VZ02/2025

I. SMLUVNÍ STRANY

OBJEDNATEL

sídlo:

IČ:

DIČ:

Bankovní spojení:

Zastoupené ve věcech smluvních:

Email

ID datové schránky

(dále jen objednatel)

Obec Otvice

Školní 95, 431 11 Otvice

00262064

CZ00262064



Aneta Hutyrová, starostka obce

urad@otvice.cz

mb7buqg

a

ZHOTOVITEL

sídlo:

IČ:

DIČ:

Bankovní spojení:

Zastoupené ve věcech smluvních:

ve věcech technických:

Email

ID datové schránky

(dále jen zhotovitel)

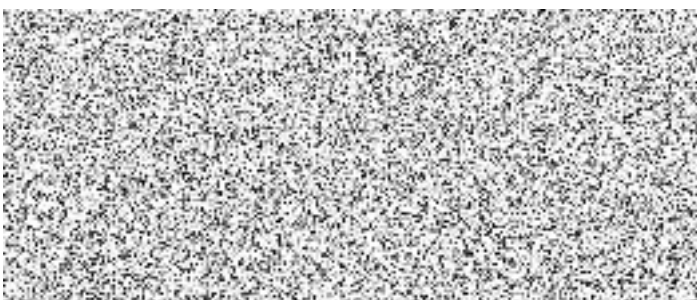
(objednatel a zhotovitel dále také jen smluvní strany)

OptiBau s.r.o.

Hřbitovní 539, 431 86 Kovářská

08843708

CZ08843708



II. PŘEDMĚT DODATKU

1. Smluvní strany se dohodly na uzavření tohoto Dodatku č. 1 ke Smlouvě o dílo, kterým se mění článek III. DOBA A MÍSTO PLNĚNÍ a IV. CENA DÍLA Smlouvy o dílo.

III. DOBA A MÍSTO PLNĚNÍ

1. Termín dokončení a předání stavby se nově sjednává do dvou měsíců ode dne obnovení provádění díla po jeho přerušení z důvodu nepříznivých klimatických podmínek. Přerušení provádění díla bylo zaznamenáno ve stavebním deníku.
2. Místo plnění zůstává beze změny.

IV. CENA DÍLA

1. Cena díla sjednaná ve Smlouvě o dílo se mění následovně:
 - Původní cena byla dle Smlouvy o dílo sjednána ve výši:
 - **Celkem bez DPH: 549.000,- Kč**
 - **DPH: 115.290,- Kč**
 - **Celkem včetně DPH: 664.290,- Kč**
 - Na základě víceprací uvedených v Příloze č. 1 tohoto dodatku dochází k **navýšení ceny o 81.997,38 Kč bez DPH.**
 - Nová celková cena díla po započtení víceprací činí:
 - **Celkem bez DPH: 630.997,38 Kč**
 - **DPH: 132.509,45 Kč**
 - **Celkem včetně DPH: 763.506,83 Kč**
2. Smluvní strany se dohodly, že fakturace bude probíhat dle skutečně provedených a objednatelům převzatých prací. Pokud k realizaci některých víceprací uvedených v Příloze č. 1 nedojde, zhotovitel si je nebude účtovat. Stejně tak budou odečteny případné méněpráce, které vzniknou v průběhu dokončení díla.
3. Vícepráce spočívaly zejména v odtěžení nevyhovující vrstvy, doplnění a zhutnění nových konstrukčních vrstev, provedení souvisejících zemních prací, základových konstrukcí a opakovaných hutnicích zkoušek.

V. OSTATNÍ UJEDNÁNÍ

1. Ostatní ustanovení Smlouvy, která nejsou tímto dodatkem výslovně měněna, zůstávají v platnosti beze změny.
2. Dodatek je vyhotoven ve dvou stejnopisech, z nichž každá smluvní strana obdrží po jednom.
3. Tento dodatek nabývá platnosti a účinnosti dnem jeho podpisu oprávněnými zástupci smluvních stran.

4. Tento dodatek byl schválen usnesením Zastupitelstva obce č. XXIX/4) dne 16. 3. 2026.
5. Nedílnou součástí tohoto dodatku je Příloha č. 1 - Rozpis víceprací včetně rozpočtu s výkazem výměr.

V Otvicích dne 18. 3. 2026

**Aneta
Hutyrová** Digitálně podepsal
Aneta Hutyrová
Datum: 2026.03.18
15:05:46 +01'00'

Objednatel: Aneta Hutyrová
starostka obce

V Kovářské dne 18. 3. 2026

**Ing. Michal
Klíma** Digitálně podepsal
Ing. Michal Klíma
Datum: 2026.03.18
22:25:21 +01'00'

Zhotovitel: Ing. Michal Klíma
jednatel společnosti
OptiBau s.r.o.