

SMLOUVA O DÍLO

dle ustanovení § 2586 a násl. zákona č. 89/2012 Sb., občanský zákoník,
ve znění pozdějších předpisů (dále jen „občanský zákoník“)

Lesy České republiky, s.p.

se sídlem Přemyslova 1106/19, Nový Hradec Králové, 500 08 Hradec Králové

IČO: 421 96 451

DIČ: CZ42196451

zapsaný v obchodním rejstříku vedeném Krajským soudem v Hradci Králové, oddíl AXII,
vložka 540

zastoupený: [redacted] Oblastního ředitelství jižní Morava,
na základě podpisového řádu

ve věcech technických jedná: [redacted]

tel.: [redacted] e-mail: [redacted]

zastupitelnost: [redacted]

tel.: [redacted] email: [redacted]

korespondenční adresa: Lesy České republiky, s.p., OŘJM, Březnická 5659, 760 01 Zlín, ID DS:
e8jcfns nebo e-mail: [redacted]

fakturační adresa: Lesy České republiky, s.p., Přemyslova 1106/19, Nový Hradec Králové,
500 08 Hradec Králové

bankovní spojení: Komerční banka, a.s., pobočka Hradec Králové
číslo účtu: 26300511/0100

(dále jako „objednatel“) na straně jedné

a

Zemní práce - Pavliš s.r.o.

se sídlem Vřesice 44, 679 62 Sulíkov

IČO: 269 34 345

DIČ: CZ26934345

zapsaná v obchodním rejstříku vedeném Krajským soudem v Brně, oddíl C, vložka 46553

zastoupená: Miroslavem Pavlišem, jednatelem společnosti

ve věcech technických jedná: Miroslav Pavliš, tel.: [redacted] e-mail: [redacted]

bankovní spojení: Komerční banka, a.s., pobočka Blansko

číslo účtu: 35-3002630237/0100

Identifikátor datové schránky: 27uvnvb

(dále jako „zhotovitel“) na straně druhé

(objednatel a zhotovitel dále též společně jako „smluvní strany“ a každý jednotlivě jako „smluvní strana“)

uzavírají níže uvedeného dne, měsíce a roku tuto Smlouvu o dílo (dále jen „*smlouva*“):

I. Předmět smlouvy

1. Zhotovitel se touto smlouvou zavazuje provést pro objednatele na svůj náklad a nebezpečí dílo: „**Ožínání LC - LS Bučovice 2026**“, evidenční číslo zakázky: **S942/2026/095**, a to za podmínek stanovených příslušnými právními předpisy, technickými normami, a touto smlouvou (dále jen „*dílo*“).
2. V rámci plnění této smlouvy zhotovitel na svůj náklad a nebezpečí provede, popř. zabezpečí, všechny práce a opatření potřebné k řádnému provedení díla. Součástí závazku zhotovitele dle této smlouvy je i provedení následujících prací a činností:
 - zajištění a úhrada dodávek energií a se stavbou souvisejících poplatků, nezbytných pro řádné a úplné zhotovení díla,
 - zajištění a úhrada potřebné mechanizace, včetně dopravy na stavbu a zpět,
 - využití či likvidace odpadu.Cena těchto plnění a příp. dalších plnění nezbytných pro řádné a úplné zhotovení díla je zahrnuta v ceně za dílo dle čl. III. odst. 1 smlouvy. Dílo bude provedeno dle položkového rozpočtu, který je jako příloha č. 1 této smlouvy její nedílnou součástí (dále jen „*Položkový rozpočet*“).
3. Objednatel se zavazuje řádně dokončené dílo od zhotovitele převzít a zhotoviteli za něj zaplatit ujednanou cenu.
4. Veškeré odchylky provedení díla a jeho postupu od vymezení daného touto smlouvou jsou přípustné pouze tehdy, budou-li objednatelem předem písemně odsouhlaseny. Provedení víceprací je možné jen na základě písemného dodatku k této smlouvě.
5. Zhotovitel prohlašuje, že je seznámen se všemi údaji potřebnými pro řádné a včasné provedení díla a že ani při vynaložení odborné péče, již lze na něm rozumně požadovat, neshledal rozporů nebo nedostatků, jež by bránily řádnému provedení díla způsobem a v rozsahu dle této smlouvy.

II. Doba plnění

1. Termín zahájení provádění díla: **1. 7. 2026**.
2. Dílo, které je předmětem této smlouvy, bude provedeno, včetně řádného poskytnutí všech plnění dle čl. I. odst. 2 smlouvy, **nejpozději do 31. 8. 2026**. Tato lhůta se prodlužuje o počet dní, o něž došlo k posunu zahájení provádění díla oproti termínu dle odst. 1 tohoto článku smlouvy z důvodu na straně objednatele, nebude-li písemně ujednáno jinak. Dílo je provedeno, je-li způsobitelné sloužit svému účelu a nevykazuje-li vady. Dílo má vadu,

neodpovídá-li smlouvě. Objednatel není povinen převzít dílo vykazující vady, popř. dílo nezpůsobilé sloužit svému účelu; ustanovení § 2628 občanského zákoníku se nepoužije.

3. V případě, že objednatel písemně požádá o přerušení prací na dílu (stavbě), např. z důvodu změny finančního plánu, je zhotovitel povinen práce přerušit na dobu objednatel stanovenou. O dobu přerušení prací dle tohoto odstavce se prodlouží termín pro provedení díla dle odst. 2 tohoto článku smlouvy. Zhotovitel nemá nárok na úhradu víceprací či ušlého zisku v souvislosti s přerušením prací na stavbě ze strany objednatele.

III.

Cena za dílo

1. Za řádné a včasné provedení díla dle této smlouvy náleží zhotoviteli cena za dílo ve výši **355 579,20 Kč (slovy: tři sta padesát pět tisíc pět set sedmdesát devět korun českých dvacet haléřů) bez DPH**. DPH bude připočtena ve výši dle příslušného právního předpisu, vznikne-li k její úhradě povinnost.

Cena za dílo zahrnuje veškeré náklady zhotovitele nezbytné k řádnému, kvalitnímu a včasnému provedení díla, včetně poskytnutí všech práv a plnění dle této smlouvy, je sjednána jako pevná, neměnná a nepřekročitelná. Cena za dílo bude uhrazena (i fakturována) v rozsahu činností zhotovitelem skutečně provedených. Zhotovitel prohlašuje, že je plátcem DPH.

2. Cena za dílo je blíže specifikována a strukturována v úplném Položkovém rozpočtu, který je jako příloha č. 1 této smlouvy její nedílnou součástí. Položkový rozpočet je oběma smluvními stranám známý a je pro ně závazný.
3. V případě změn díla (méněprací či víceprací) se k jejich ocenění použije Položkový rozpočet a cenová soustava ÚRS (dále jen „ceník“ nebo „ceníková cena“). Pro výpočet jednotkové ceny za méněpráce či vícepráce bude použito:

a) Smluvních jednotkových cen příslušných prací z Položkového rozpočtu, jsou-li tyto ceny a práce v Položkovém rozpočtu obsaženy.

b) Nejsou-li příslušné práce a ceny v Položkovém rozpočtu obsaženy, určí se jednotková cena předmětných prací:

1. Je-li v Položkovém rozpočtu obsažen příslušný rozpočtový díl:

- ceníková cena nové položky x (nabídková cena příslušného dílu dle Položkového rozpočtu / ceníková cena příslušného dílu z Položkového rozpočtu) = jednotková cena nové položky.

2. Není-li v Položkovém rozpočtu obsažen příslušný rozpočtový díl:

- ceníková cena nové položky x (nabídková cena za dílo dle Položkového rozpočtu / ceníková cena díla, tj. prací uvedených v Položkovém rozpočtu) = jednotková cena nové položky.

V případech, kdy by určené jednotkové ceny nových položek přesahovaly aktuální ceníkové ceny, bude maximální jednotkovou cenou nových položek cena ceníková.

- c) Není-li cena nové položky v ceníku uvedena, určí se jednotková cena předmětných prací na základě kalkulace zhotovitele odpovídající tržní (obvyklé) úrovni ceny, písemně odsouhlasené objednatelem.
4. Provedení víceprací je možné pouze na základě písemného dodatku této smlouvy, předem uzavřeného postupem souladným s obecně závaznými právními předpisy upravujícími zadávání veřejných zakázek.

IV. Platební podmínky

1. Cena za dílo bude zhotoviteli uhrazena po řádném dokončení a převzetí díla objednatelem na základě zhotovitelem řádně vystaveného daňového dokladu (faktury) doručeného objednateli. K daňovému dokladu (faktuře) musí být přiložen soupis skutečně provedených prací písemně potvrzený (odsouhlasený) objednatelem. Záloha nebude poskytována.
2. Splatnost daňového dokladu (faktury) je 30 dnů ode dne jeho doručení objednateli.
3. V případě, že práce, resp. dodávka podléhá režimu přenesení daňové povinnosti u DPH, je zhotovitel povinen prokazatelně vystavit a doručit daňový doklad objednateli nejpozději do 15 dnů od data uskutečnění zdanitelného plnění (tuto podmínku lze splnit také odesláním dokladu elektronicky ve formátu .pdf nebo .jpg na adresu objednatele). Datem uskutečnění zdanitelného plnění je den převzetí dokončeného díla objednatelem na základě předávacího protokolu podepsaného oběma smluvními stranami.
4. Objednatel je oprávněn zhotovitelem vystavený daňový doklad (fakturu) vrátit bez proplacení, aniž by se dostal do prodlení s jeho úhradou, zejména jestliže:
 - a) neobsahuje všechny náležitosti dle příslušných právních předpisů či této smlouvy,
 - b) zhotovitelem vyúčtované práce nebyly provedeny nebo jsou účtovány neoprávněně anebo předčasně (např. dílo nebylo dosud provedeno, resp. převzato objednatelem),
 - c) jako příloha nebyl připojen soupis skutečně provedených prací odsouhlasený a podepsaný objednatelem.

V. Provádění prací, práva a povinnosti

1. Bude-li při provádění stavebních prací zjištěna vada projektové dokumentace, je zhotovitel povinen na tuto vadu objednatele upozornit a objednatel je povinen postupovat tak, aby tato vada byla bez zbytečného odkladu odstraněna. Zhotovitel není oprávněn požadovat uhrazení víceprací, jež byly vyvolány vadou projektové dokumentace, jíž mohl zhotovitel odhalit při vynaložení odborné péče při přezkoumání projektové dokumentace dle čl. I. odst. 5 smlouvy.

2. V případě, že v průběhu prací dojde ke změně nebo vydání rozhodnutí orgánů vodohospodářských, hygienických, energetických nebo jiných, je objednatel povinen urychleně změněné podmínky projednat a přizvat k jejich projednávání i zástupce zhotovitele. Vyžádají-li si tyto změny prodloužení termínu provedení díla, bude tento termín odpovídajícím způsobem prodloužen uzavřením dodatku k této smlouvě.
3. Pokud zhotovitel použije pro splnění díla poddodavatele, nese vůči objednateli odpovědnost jako by dílo prováděl sám. Pokud bude objednatel u určitého druhu prací písemně požadovat identifikační údaje poddodavatele, je zhotovitel povinen je objednateli písemně sdělit.
4. Objednatel je oprávněn kontrolovat kvalitu prováděného díla prostřednictvím jím pověřených osob, zejména zda jsou práce prováděny podle předané dokumentace, podle smluvených podmínek, technických norem a jiných předpisů a v souladu s rozhodnutími příslušných orgánů. Zhotovitel je povinen poskytnout objednateli za tímto účelem veškerou potřebnou součinnost, zejména zpřístupnit potřebné písemnosti k nahlédnutí, umožnit přístup na pracoviště atd. Na zjištěné nedostatky či vady musí objednatel neprodleně upozornit zhotovitele zápisem do stavebního deníku nebo jinou prokazatelnou písemnou formou a je současně oprávněn žádat bezodkladné odstranění zjištěných nedostatků či vad.
5. Jestliže staveniště nebude ve stavu způsobilém k zahájení prací z důvodu na straně objednatele, posune se termín zahájení provádění díla a termín provedení díla o počet dnů, po který je objednatel v prodlení s řádným zajištěním staveniště pro předání zhotoviteli.
6. Zhotovitel zřídí na staveništi nezbytná zařízení staveniště, včetně sociálních zařízení, osvětlení a skladových prostorů umístěných tak, aby neomezovala a ekologicky neohrožovala okolí stavby. Cena za odebrané energie a vodu, související se stavbou díla, je zahrnuta v ceně za dílo dle čl. III. odst. 1 smlouvy, tzn. náklady za energie, vodu apod., související se stavbou, nese zhotovitel.
7. Zhotovitel je povinen vést stavební deník ode dne převzetí staveniště do doby převzetí dokončeného díla objednatelem, a to dle zákona č. 283/2021 Sb., stavební zákon, ve znění pozdějších předpisů (dále jen „*stavební zákon*“), a vyhlášky č. 131/2024 Sb., o dokumentaci staveb. Zhotovitel je povinen zajistit, aby byl na stavbě k dispozici stavební deník a aby byl tento přístupný všem oprávněným osobám, a to po celou dobu provádění díla.
8. Zhotovitel je povinen vyzvat (písemně zápisem ve stavebním deníku a telefonicky) objednatele ke kontrole a prověření prací, které budou v dalším pracovním postupu zakryty nebo se stanou jinak nepřístupnými, nejméně 3 pracovní dny před termínem, v němž budou práce zakryty nebo jinak zneprístupněny. Nesplní-li zhotovitel tuto povinnost, je k žádosti objednatele povinen na svůj náklad práce odkrýt a umožnit jejich dodatečnou kontrolu a prověření. Pokud se objednatel ke kontrole přes včasné vyzvání zhotovitelem nedostaví, je zhotovitel oprávněn po komplexním fotografickém zdokumentování díla předmětně

práce zakrýt. Kompletní fotografickou dokumentaci dle předchozí věty je zhotovitel povinen na požádání objednateli předložit.

9. Zhotovitel odpovídá za škody na pozemcích a stavbách, včetně komunikací a nadzemních, jakož i podzemních, vedení, vzniklé v souvislosti se stavbou (dílem) nebo jejím prováděním, od okamžiku předání staveniště do dne převzetí řádně dokončeného díla dle této smlouvy objednatelem. Vznikne-li v souvislosti se stavbou (dílem) nebo jejím prováděním na uvedených věcech škoda, je zhotovitel povinen ji nahradit, a to uvedením do původního stavu, příp. není-li uvedení do původního stavu možné nebo účelné, poskytnutím odpovídající peněžité náhrady. Případná znečištění vzniklá prováděním stavby (díla) je zhotovitel povinen odstranit nejpozději ve lhůtě pro vyklizení staveniště.
10. Dojde-li při provádění díla (prací) k nálezů kulturně cenných předmětů, detailů stavby nebo chráněných částí přírody anebo k archeologickým nálezům, je zhotovitel povinen okamžitě práce přerušit, neprodleně nález oznámit objednateli a zároveň učinit opatření nezbytná k tomu, aby nález nebyl poškozen nebo zničen.

VI.

Další práva a povinnosti zhotovitele

1. Zhotovitel se zavazuje provést dílo podle této smlouvy v plném souladu s předanou projektovou dokumentací a v souladu se specifikací materiálů a výrobků uvedených v Položkovém rozpočtu a za dodržování platných ČSN.
2. Zhotovitel potvrzuje, že je seznámen se staveništěm, dotčenými inženýrskými sítěmi, podmínkami týkajícími se provádění prací a je si vědom rozsahu prací, které mají být provedeny.
3. Zhotovitel nese nebezpečí škody, včetně živelných, vzniklých na dodaném materiálu a dílu, a to od okamžiku předání staveniště do dne převzetí řádně dokončeného díla dle této smlouvy objednatelem na základě protokolu o předání a převzetí díla. Zhotovitel se zavazuje zajistit (resp. provést) během provádění prací (díla) bezpečnostní opatření k ochraně díla. Vlastníkem zhotovovaného díla je po celou dobu jeho provádění objednatel.
4. Zhotovitel odpovídá za bezpečnost práce, za dodržování předpisů o práci v ochranných pásmech, požárních a jiných předpisů chránících veřejné zájmy. Zhotovitel odpovídá za bezpečnost a ochranu zdraví všech osob v prostoru staveniště. Zhotovitel zajistí na svou odpovědnost a náklady dodržování bezpečnosti a ochrany zdraví při práci dle zákona č. 309/2006 Sb., o zajištění dalších podmínek bezpečnosti a ochrany zdraví při práci, ve znění pozdějších předpisů, prováděcích právních předpisů a souvisejících norem a zabezpečí ochranu osob pohybujících se v sousedství staveniště (oplocení a označení staveniště apod.).
5. Zhotovitel odpovídá za uspořádání staveniště dle nařízení vlády č. 591/2006 Sb., o bližších minimálních požadavcích na bezpečnost a ochranu zdraví při práci na staveništích, a č. 362/2005 Sb., o bližších požadavcích na bezpečnost a ochranu zdraví při práci na

- pracovištích s nebezpečím pádu z výšky nebo do hloubky, obojí ve znění pozdějších předpisů.
6. Zhotovitel je povinen na staveništi a v jeho okolí zachovat pořádek a čistotu a průběžně odstraňovat na své náklady odpady a nečistoty, vzniklé během provádění stavebních prací. Odvoz a uložení odpadu na skládku je povinností a nákladem zhotovitele.
 7. V průběhu realizace stavby (díla) zhotovitel umožní provedení kontrolních prohlídek díla (stavby) ve smyslu ustanovení § 227 stavebního zákona a zajistí nápravu zjištěných nedostatků v objednatel stanovené přiměřené lhůtě.
 8. Zhotovitel je povinen dodržovat bezpečnostní, hygienické a protipožární předpisy, týkající se provádění stavebních prací, zajistit potřebná opatření a dozor nad bezpečností práce.
 9. Všechny věci (materiál, stroje, zařízení, nástroje a nářadí atd.) nutné k řádnému provedení díla, je povinen na své náklady a nebezpečí zajistit a zabezpečit zhotovitel.
 10. Zhotovitel je povinen zajistit všechny zkoušky, měření a revize požadované příslušnými předpisy nebo normami. Náklady na tyto zkoušky jsou součástí ceny za dílo.
 11. Zhotovitel je povinen řídit se pokyny objednatele v rámci koordinace s dodávkami, které nejsou součástí díla podle této smlouvy.
 12. Zhotovitel se zavazuje použít při provádění díla materiály, výrobky a zařízení plně odpovídající této smlouvě. Pokud bude objednatel požadováno, předloží vzorky materiálů před zabudováním.
 13. Zhotovitel se zavazuje používat v hydraulice mechanizace, která bude při realizaci díla použita, pouze biologicky odbouratelné kapaliny. Náklady za mechanizaci jsou součástí ceny za dílo.
 14. Zhotovitel seznámí obsluhu objednatele s obsluhou všech zařízení díla, vyžadujících obsluhu. Seznámení proběhne vždy v průběhu uvádění příslušných zařízení do provozu. Účast obsluhy při zaškolení zajišťuje objednatel.
 15. Zhotovitel vyklidí staveniště nejpozději k okamžiku předání dokončeného díla objednateli, tj. nejpozději při podpisu protokolu o předání, resp. převzetí, dokončeného díla objednatel, nebude-li smluvními stranami písemně ujednáno jinak.

VII.

Předání a převzetí díla

1. Zhotovitel telefonicky a písemně vyzve objednatele k převzetí dokončeného díla. Provedením (dokončením) díla se rozumí (i) úplné dokončení všech prací v souladu s touto smlouvou; (ii) odstranění veškerých vad a nedodělků díla; (iii) předání veškerých dokumentů nezbytných pro provoz a údržbu díla dle odst. 2 tohoto článku smlouvy a (iv) podpis protokolu o předání a převzetí díla objednatel i zhotovitel, jehož součástí bude soupis provedených prací, písemně potvrzený objednatel (dále jen

„provedení díla“). O předání a převzetí díla bude sepsán předávací protokol. Objednatel dílo prohlédne a výsledky prohlídky zapíše do protokolu. Protokol bude obsahovat zejména:

- a) zhodnocení jakosti díla z hlediska vad a nedodělků a jejich popis,
- b) soupis všech provedených změn a odchylek,
- c) prohlášení objednatele, zda dílo přebírá a zda jej lze považovat za dokončené,
- d) seznam předaných dokumentů dle odst. 2 tohoto článku smlouvy,
- e) soupis příloh,
- f) jméno a podpis zástupce zhotovitele a objednatele.

2. Zhotovitel předá objednateli nejpozději při předání díla tyto doklady:

- fotodokumentaci průběhu realizace stavby.

Nebudou-li požadované doklady objednateli předloženy, jedná se o vadu díla, pro kterou je objednatel oprávněn odmítnout převzetí díla.

VIII.

Smluvní pokuty a úrok z prodlení

1. Zhotovitel je povinen zaplatit objednateli smluvní pokutu v případě, že:

- a) zhotovitel je v prodlení s provedením díla, a to ve výši 0,1 % z ceny za dílo bez DPH dle čl. III. odst. 1 smlouvy, a to za každý, byť i započatý kalendářní den prodlení,
- b) zhotovitel při provádění díla dle této smlouvy provede práce (dílo či jeho část) v rozporu s touto smlouvou (např. nekvalitně, v rozporu s projektovou dokumentací), a to ve výši 25 % z ceny takových prací bez DPH dle Položkového rozpočtu,
- c) zhotovitel je v prodlení s vyklizením staveniště, a to ve výši 1 500 Kč za každý, byť i započatý kalendářní den prodlení,
- d) zhotovitel porušil jakoukoliv svou povinnost vyplývající pro něj z této smlouvy, s výjimkou případů uvedených pod písm. a) až d) tohoto odstavce smlouvy nebo odst. 2 tohoto článku smlouvy, a to ve výši 1 000 Kč za každé takové jednotlivé porušení.

2. V případě prodlení s plněním peněžitého závazku dle této smlouvy je smluvní strana, která je takto v prodlení, povinna zaplatit druhé smluvní straně úrok z prodlení ve výši 0,05 % z dlužné částky za každý, byť i započatý den prodlení.

3. Smluvní pokuty mohou být kombinovány (tzn. že uplatnění jedné smluvní pokuty nevylučuje souběžné uplatnění jakékoli jiné smluvní pokuty).

4. Ujednáním o smluvní pokutě, ani jejím zaplacením není jakkoli dotčeno či jinak omezeno právo objednatele na náhradu škody, a to v plném rozsahu.

5. Smluvní pokuta nebo smluvní úrok z prodlení dle tohoto článku smlouvy budou uhrazeny na základě řádně vystaveného daňového dokladu (faktury) se lhůtou splatnosti 21 dnů ode dne jeho doručení povinné smluvní straně.

IX.

Odstoupení od smlouvy

1. Kterákoli ze smluvních stran je oprávněna od této smlouvy odstoupit v případech a za podmínek stanovených občanským zákoníkem nebo ujednaných touto smlouvou. Odstoupení musí být učiněno písemně a je účinné okamžikem jeho doručení druhé smluvní straně.
2. Objednatel je oprávněn od této smlouvy odstoupit zejména v případě, že:
 - a) dílo je prováděno v rozporu s touto smlouvou,
 - b) zhotovitel se ocitl v prodlení s provedením díla o dobu delší než 30 dnů,
 - c) z chování zhotovitele, postupu prací nebo jiných okolností nepochybně vyplývá, že povinnost zhotovitele bude porušena způsobem, který zakládá právo objednatele od této smlouvy odstoupit,
 - d) zhotovitel vstoupil do likvidace,
 - e) nabylo právní moci rozhodnutí soudu o úpadku zhotovitele ve smyslu zákona č. 182/2006 Sb., o úpadku a způsobech jeho řešení (insolvenční zákon), ve znění pozdějších předpisů.
3. Zhotovitel je oprávněn odstoupit od této smlouvy zejména v případě, že se objednatel ocitl v prodlení se zaplacením ceny za dílo o dobu delší než 30 dnů.

X.

Závazek a prohlášení zhotovitele

1. Zhotovitel se zavazuje:
 - a) po celou dobu trvání smluvního vztahu založeného smlouvou zajistit především důstojné pracovní podmínky pro veškeré své zaměstnance podílející se na plnění smlouvy, stejně jako udržovat férové dodavatelské vztahy s obchodními partnery, jejichž služeb při plnění smlouvy využije,
 - b) dodržovat veškeré právní předpisy, zejména pak z oblasti práva životního prostředí, práva sociálního či pracovního (odměňování, dodržování délky pracovní doby a doby odpočinku mezi směny, placené přesčasy), dále předpisy týkající se oblasti zaměstnanosti a bezpečnosti a ochrany zdraví při práci, tj. zejména zákon č. 435/2004 Sb., o zaměstnanosti, ve znění pozdějších předpisů, a zákon č. 262/2006 Sb., zákoník práce, ve znění pozdějších předpisů, a to vůči všem osobám či subjektům, které se na plnění smlouvy podílejí a bez ohledu na to, zda bude plnění poskytováno jím samotným či jeho poddodavatelem. Zhotovitel zajistí, že na plnění smlouvy se budou podílet pouze osoby, které byly proškoleny z problematiky BOZP a požární ochrany,

a jsou náležitě vybaveny osobními ochrannými pracovními prostředky dle účinné legislativy. Současně je zhotovitel povinen dodržovat veškeré podmínky, které ujednal se svými obchodními partnery podílejícími se na plnění smlouvy, zejména je vůči nim povinen řádně a včas plnit své finanční závazky při respektování ustanovení § 1963 občanského zákoníku.

2. Zhotovitel prohlašuje, že veřejný funkcionář uvedený v ustanovení § 2 odst. 1, písm. c) zákona č. 159/2006 Sb., o střetu zájmů, ve znění pozdějších předpisů, nebo jím ovládaná osoba nevlastní ve zhotoviteli ani v žádné z osob, jejichž prostřednictvím zhotovitel v řízení k zadání veřejné zakázky, v rámci něhož byla uzavřena tato smlouva, prokazoval kvalifikaci, podíl představující alespoň 25 % účasti společníka. V případě, že prohlášení zhotovitele učiněné v předchozí větě je nebo se ukáže být nepravdivým, je objednatel oprávněn od smlouvy písemně odstoupit.
3. Zhotovitel prohlašuje, že ke dni uzavření smlouvy u něj neexistují podmínky pro uplatnění mezinárodních sankcí ve smyslu ustanovení § 48a zákona č. 134/2016 Sb., o zadávání veřejných zakázek, ve znění pozdějších předpisů, a současně se zavazuje, že tyto nebudou existovat ani po celou dobu účinnosti smlouvy; v opačném případě je objednatel oprávněn od smlouvy písemně odstoupit.

XI.

Criminal Compliance doložka

1. Smluvní strany níže svým podpisem stvrzují, že v průběhu vyjednávání o této smlouvě vždy jednaly a postupovaly čestně, transparentně a v souladu s veškerými právními předpisy, a že takto budou jednat i při jejím plnění.
2. Smluvní strany prohlašují, že v souvislosti s touto smlouvou vyvinou maximální úsilí, aby žádné ze smluvních stran nemohla být přičtena trestní odpovědnost podle příslušných právních předpisů.
3. Objednatel zachovává nulovou toleranci k jakémukoli nelegálnímu jednání, dodržuje maximální transparentnost, legalitu, etiku a uplatňuje zásady Criminal Compliance Programu (www.lesy-cr.cz/ccp).

XII.

Závěrečná ustanovení

1. Pokud není v této smlouvě ujednáno jinak, řídí se vztahy mezi smluvními stranami právním řádem České republiky, zejména občanským zákoníkem a právními předpisy souvisejícími.
2. Tuto smlouvu lze měnit či doplňovat pouze formou písemných dodatků podepsaných oběma smluvními stranami.
3. Tato smlouva nabývá platnosti dnem jejího podpisu oběma smluvními stranami. Pokud tato smlouva podléhá povinnosti uveřejnění dle zákona č. 340/2015 Sb., o zvláštních podmínkách účinnosti některých smluv, uveřejňování těchto smluv a o registru smluv

(zákon o registru smluv), ve znění pozdějších předpisů, nabývá účinnosti dnem jejího uveřejnění v souladu se zmíněným zákonem; smluvní strany pro tyto případy vyjadřují svůj souhlas s uveřejněním celého znění smlouvy včetně metadat, a to v rozsahu a způsobem stanoveným zákonem. V ostatních případech tato smlouva nabývá účinnosti dnem jejího podpisu oběma smluvními stranami.

4. Smlouva ani jakákoliv práva a povinnosti z ní vyplývající nemohou být zhotovitelem postoupeny bez předchozího písemného souhlasu objednatele.
5. Zastupuje-li každou ze smluvních stran osoba oprávněná za ni jednat, jež disponuje platným uznávaným elektronickým podpisem ve smyslu zákona č. 297/2016 Sb., o službách vytvářejících důvěru pro elektronické transakce, ve znění pozdějších předpisů, je smlouva uzavírána elektronicky. V ostatních případech se smlouva uzavírá v listinné podobě a je vyhotovena v počtu 2 stejnopisů, z nichž po 1 vyhotovení obdrží každá ze smluvních stran.
6. Smluvní strany prohlašují, že si tuto smlouvu před jejím podpisem přečetly, jejímu obsahu rozumí a bez výhrad s ním souhlasí. Smlouva je vyjádřením jejich pravé, skutečné, svobodné a vážné vůle, na důkaz čehož níže připojují, prosty omylu, své podpisy.
7. Nedílnou součástí této smlouvy jsou tyto přílohy:
 - Příloha č. 1 - Položkový rozpočet
 - Příloha č. 2 - Situační mapy – místo plnění

V , dne:...../

V , dne:...../

dle elektronického podpisu

dle elektronického podpisu

Za objednatele:

Za zhotovitele:

.....

.....
.....
..... Oblastního ředitelství jižní Morava
Lesy České republiky, s.p.

.....

Miroslav Pavliš
jednatel společnosti
Zemní práce - Pavliš s.r.o.

REKAPITULACE STAVBY

Kód: 2026_02
Stavba: Obžínání LS Bučovice 2026



KSO:
Místo: LS Bučovice

CC-CZ:
Datum: 26.2.2025

Zadavatel:
Lesy České republiky, s.p.

IČ:
DIČ:

Uchazeč:
Zemní práce - Pavliš s.r.o.

IČ: 26934345
DIČ: CZ26934345

Projektant:

IČ:
DIČ:

Zpracovatel:

IČ:
DIČ:

Poznámka:

Cena bez DPH				355 579,20
---------------------	--	--	--	-------------------

	Sazba daně	Základ daně		Výše daně
DPH základní	21,00%	355 579,20		74 671,70
snížená	12,00%	0,00		0,00

Cena s DPH	v	CZK		430 250,90
-------------------	----------	------------	--	-------------------

Projektant	Zpracovatel
-------------------	--------------------

Datum a podpis:	Razítko	Datum a podpis:	Razítko
-----------------	---------	-----------------	---------

Objednavatel	Uchazeč
---------------------	----------------

Datum a podpis:	Razítko	Datum a podpis:	Razítko
-----------------	---------	-----------------	---------

REKAPITULACE OBJEKTŮ STAVBY A SOUPISŮ PRACÍ

Kód: 2026 02



Stavba: Obžínání LS Bučovice 2026

Místo: **LS Bučovice**

Datum: 26.2.2025

Zadavatel: Lesy České republiky, s.p.

Projektant:

Uchazeč: Zemní práce - Pavliš s.r.o.

Zpracovatel:

Kód	Popis	Cena bez DPH [CZK]	Cena s DPH [CZK]
-----	-------	--------------------	------------------

Náklady z rozpočtů

355 579,20

430 250,90

SO 01	revír Račice	33 195,00	40 166,00
SO 02	revír Drnovice	24 792,00	29 998,40
SO 03	revír Bukovinka	25 890,00	31 326,90
SO 04	revír Olšany	41 739,00	50 504,20
SO 05	revír Hostěnice	30 633,00	37 066,00
SO 06	revír Pozořice	29 736,00	35 980,60
SO 07	revír Senetářov	41 805,00	50 584,10
SO 08	revír Litenčice	32 203,20	38 965,90
SO 09	revír Pavlovice	60 978,00	73 783,40
SO 10	revír Ochoz	34 608,00	41 875,70

KRYCÍ LIST SOUPISU PRACÍ



Stavba:

Obžínání LS Bučovice 2026

Objekt:

SO 01 - revír Račice

KSO:

Místo: revír Račice

CC-CZ:

Datum: 26.2.2025

Zadavatel:

Lesy České republiky, s.p.

IČ:

DIČ:

Uchazeč:

Zemní práce - Pavliš s.r.o.

IČ:

26934345

DIČ:

CZ26934345

Projektant:

IČ:

DIČ:

Zpracovatel:

IČ:

DIČ:

Poznámka:

Cena bez DPH				33 195,00
---------------------	--	--	--	------------------

	Základ daně	Sazba daně	Výše daně
DPH základní	33 195,00	21,00%	6 970,95
DPH snížená	0,00	12,00%	0,00

Cena s DPH	v CZK	40 165,95
-------------------	--------------	------------------

Projektant

Zpracovatel

Datum a podpis:

Razítko

Datum a podpis:

Razítko

Objednavatel

Uchazeč

Datum a podpis:

Razítko

Datum a podpis:

Razítko

REKAPITULACE ČLENĚNÍ SOUPISU PRACÍ



Stavba: Obžínání LS Bučovice 2026

Objekt: **SO 01 - revír Račice**

Místo: revír Račice

Datum: 26.2.2025

Zadavatel: Lesy České republiky, s.p.

Projektant:

Uchazeč: Zemní práce - Pavliš s.r.o.

Zpracovatel:

Kód dílu - Popis

Cena celkem [CZK]

Náklady ze soupisu prací	33 195,00
HSV - Práce a dodávky HSV	33 195,00
1 - Zemní práce	33 195,00

SOUPIS PRACÍ



Stavba: Obžínání LS Bučovice 2026

Objekt: SO 01 - revír Račice

Místo: revír Račice

Datum: 26.2.2025

Zadavatel: Lesy České republiky, s.p.

Projektant:

Uchazeč: Zemní práce - Pavliš s.r.o.

Zpracovatel:

PČ	Typ	Kód	Popis	MJ	Množství	J.cena [CZK]	Cena celkem [CZK]	Cenová soustava
----	-----	-----	-------	----	----------	--------------	-------------------	-----------------

Náklady soupisu celkem

33 195,00

D HSV Práce a dodávky HSV

33 195,00

D 1 Zemní práce

33 195,00

3	K	111151521	Kosení zeleně v rovině nebo ve svahu při ploše s nerovnostmi a překážkami šíře do 1,5 m	m	4 740,000	1,20	5 688,00	CS ÚRS 2024 01
---	---	-----------	---	---	-----------	------	----------	----------------

PP Kosení zeleně u krajnic lesních cest v rovině nebo svahu při ploše s nerovnostmi a větším výskytem překážek, šíře do 1,5 m
 VV Obžínání kolem LC v šíři 1,2m od krajnice
 VV "LC Zámecká 2L k.ú. Račice"
 VV "levá strana" 2200 2 200,000
 VV "pravá strana" 2200 2 200,000
 VV Mezisoučet 4 400,000
 VV "LC Daleká k.ú. Ruprechtov"
 VV "levá strana" 340 340,000
 VV Mezisoučet 340,000
 VV Součet 4 740,000

2	K	111151522	Kosení zeleně v rovině nebo ve svahu při ploše s nerovnostmi a překážkami šíře přes 1,5 m	m	17 300,000	1,59	27 507,00	CS ÚRS 2023 01
---	---	-----------	---	---	------------	------	-----------	----------------

PP Kosení zeleně u krajnic lesních cest v rovině nebo svahu při ploše s nerovnostmi a větším výskytem překážek, šíře přes 1,5 m
 VV Obžínání kolem LC v šíři 2m od krajnice
 VV "LC Zámecká 1L k.ú. Račice"
 VV "levá strana" 1200 1 200,000
 VV "pravá strana" 1200 1 200,000
 VV Mezisoučet 2 400,000
 VV "LC Pastviny k.ú. Račice"
 VV "levá strana" 2500 2 500,000
 VV "pravá strana" 2500 2 500,000
 VV Mezisoučet 5 000,000
 VV "LC Beštanka k.ú. Račice"
 VV "levá strana" 800 800,000
 VV "pravá strana" 800 800,000
 VV Mezisoučet 1 600,000
 VV "LC Pchavá I. k.ú. Ježkovice na Moravě"
 VV "levá strana" 4200 4 200,000
 VV "pravá strana" 4100 4 100,000
 VV Mezisoučet 8 300,000
 VV Součet 17 300,000

KRYCÍ LIST SOUPISU PRACÍ



Stavba:

Obžínání LS Bučovice 2026

Objekt:

SO 02 - revír Drnovice

KSO:

Místo: revír Drnovice

CC-CZ:

Datum: 26.2.2025

Zadavatel:

Lesy České republiky, s.p.

IČ:

DIČ:

Uchazeč:

Zemní práce - Pavliš s.r.o.

IČ:

26934345

DIČ:

CZ26934345

Projektant:

IČ:

DIČ:

Zpracovatel:

IČ:

DIČ:

Poznámka:

Cena bez DPH				24 792,00
---------------------	--	--	--	------------------

	Základ daně	Sazba daně	Výše daně
DPH základní	24 792,00	21,00%	5 206,32
DPH snížená	0,00	12,00%	0,00

Cena s DPH	v CZK	29 998,32
-------------------	--------------	------------------

Projektant

Zpracovatel

Datum a podpis:

Razítko

Datum a podpis:

Razítko

Objednavatel

Uchazeč

Datum a podpis:

Razítko

Datum a podpis:

Razítko

REKAPITULACE ČLENĚNÍ SOUPISU PRACÍ



Stavba: Obžínání LS Bučovice 2026

Objekt: **SO 02 - revír Drnovice**

Místo: revír Drnovice

Datum: 26.2.2025

Zadavatel: Lesy České republiky, s.p.

Projektant:

Uchazeč: Zemní práce - Pavliš s.r.o.

Žpracovatel:

Kód dílu - Popis

Cena celkem [CZK]

Náklady ze soupisu prací	24 792,00
HSV - Práce a dodávky HSV	24 792,00
1 - Zemní práce	24 792,00

SOUPIS PRACÍ



Stavba: Obžínání LS Bučovice 2026

Objekt: SO 02 - revír Drnovice

Místo: revír Drnovice

Datum: 26.2.2025

Zadavatel: Lesy České republiky, s.p.

Projektant:

Uchazeč: Zemní práce - Pavliš s.r.o.

Zpracovatel:

PČ	Typ	Kód	Popis	MJ	Množství	J.cena [CZK]	Cena celkem [CZK]	Cenová soustava
----	-----	-----	-------	----	----------	--------------	-------------------	-----------------

Náklady soupisu celkem

24 792,00

D HSV Práce a dodávky HSV

24 792,00

D 1 Zemní práce

24 792,00

3	K	111151521	Kosení zeleně v rovině nebo ve svahu při ploše s nerovnostmi a překážkami šíře do 1,5 m	m	20 660,000	1,20	24 792,00	CS ÚRS 2024 01
---	---	-----------	---	---	------------	------	-----------	----------------

PP	Kosení zeleně u krajnic lesních cest v rovině nebo svahu při ploše s nerovnostmi a větším výskytem překážek, šíře do 1,5 m							
VV	Obžínání kolem LC v šíři 1,2 m od krajnice							
VV	"LC Opatovská k Amálie k.ú. Drnovice u Vyškova"							
VV	"levá strana" 250							
VV	"pravá strana" 250							
VV	Mezisoučet							
VV	"LC Burianka k.ú. Drnovice u Vyškova"							
VV	"levá strana" 2600							
VV	"pravá strana" 2600							
VV	Mezisoučet							
VV	"LC Dlažba k.ú. Drnovice u Vyškova"							
VV	"levá strana" 1700							
VV	"pravá strana" 1700							
VV	Mezisoučet							
VV	"LC Spojovací k.ú. Pistovice"							
VV	"levá strana" 880							
VV	"pravá strana" 880							
VV	Mezisoučet							
VV	"LC Hraneční k.ú. Drnovice u Vyškova"							
VV	"levá strana" 2000							
VV	"pravá strana" 2000							
VV	Mezisoučet							
VV	Obžínání kolem LC v šíři 2m od krajnice							
VV	"LC Vodárenská - přehradní 1L k.ú. Ježkovice na Moravě"							
VV	"levá strana" 2000							
VV	"pravá strana" 2000							
VV	Mezisoučet							
VV	"LC Hladová zeď k.ú. Ježkovice na Moravě"							
VV	"levá strana" 900							
VV	"pravá strana" 900							
VV	Mezisoučet							
VV	Součet							

KRYCÍ LIST SOUPISU PRACÍ



Stavba:

Obžínání LS Bučovice 2026

Objekt:

SO 03 - revír Bukovinka

KSO:

Místo: revír Bukovinka

CC-CZ:

Datum: 26.2.2025

Zadavatel:

Lesy České republiky, s.p.

IČ:

DIČ:

Uchazeč:

Zemní práce - Pavliš s.r.o.

IČ:

26934345

DIČ:

CZ26934345

Projektant:

IČ:

DIČ:

Zpracovatel:

IČ:

DIČ:

Poznámka:

Cena bez DPH				25 890,00
---------------------	--	--	--	------------------

	Základ daně	Sazba daně	Výše daně
DPH základní	25 890,00	21,00%	5 436,90
DPH snížená	0,00	12,00%	0,00

Cena s DPH	v CZK	31 326,90
-------------------	--------------	------------------

Projektant

Zpracovatel

Datum a podpis:

Razítko

Datum a podpis:

Razítko

Objednavatel

Uchazeč

Datum a podpis:

Razítko

Datum a podpis:

Razítko

REKAPITULACE ČLENĚNÍ SOUPISU PRACÍ



Stavba: Obžínání LS Bučovice 2026

Objekt: **SO 03 - revír Bukovinka**

Místo: revír Bukovinka

Datum: 26.2.2025

Zadavatel: Lesy České republiky, s.p.

Projektant:

Uchazeč: Zemní práce - Pavliš s.r.o.

Žpracovatel:

Kód dílu - Popis

Cena celkem [CZK]

Náklady ze soupisu prací	25 890,00
HSV - Práce a dodávky HSV	25 890,00
1 - Zemní práce	25 890,00

SOUPIS PRACÍ



Stavba: Obžínání LS Bučovice 2026

Objekt: SO 03 - revír Bukovinka

Místo: revír Bukovinka

Datum: 26.2.2025

Zadavatel: Lesy České republiky, s.p.

Projektant:

Uchazeč: Zemní práce - Pavliš s.r.o.

Zpracovatel:

PČ	Typ	Kód	Popis	MJ	Množství	J.cena [CZK]	Cena celkem [CZK]	Cenová soustava
----	-----	-----	-------	----	----------	--------------	-------------------	-----------------

Náklady soupisu celkem 25 890,00

D HSV Práce a dodávky HSV 25 890,00

D 1 Zemní práce 25 890,00

2	K	111151521	Kosení zeleně v rovině nebo ve svahu při ploše s nerovnostmi a překážkami šíře do 1,5 m	m	9 650,000	1,20	11 580,00	CS ÚRS 2024 01
---	---	-----------	---	---	-----------	------	-----------	----------------

PP	Kosení zeleně u krajnic lesních cest v rovině nebo svahu při ploše s nerovnostmi a větším výskytem překážek, šíře do 1,5 m							
VV	Obžínání kolem LC v šíři 1,2m od krajnice							
VV	"LC Pastýřská II. 2L k.ú. Bukovinka"							
VV					2 300,000			
VV					2 300,000			
VV					4 600,000			
VV	"LC Propojovací Rakovecká - Daleká 1 L k.ú. Ruprechtov"							
VV					250,000			
VV					250,000			
VV					500,000			
VV	"LC Rakovecká 2L k.ú. Bukovinka"							
VV					2 000,000			
VV					2 000,000			
VV					4 000,000			
VV	"LC Patevecká Pastýřská III 2L k.ú. Bukovinka"							
VV					550,000			
VV					550,000			
VV					9 650,000			

1	K	111151522	Kosení zeleně v rovině nebo ve svahu při ploše s nerovnostmi a překážkami šíře přes 1,5 m	m	9 000,000	1,59	14 310,00	CS ÚRS 2023 01
---	---	-----------	---	---	-----------	------	-----------	----------------

PP	Kosení zeleně u krajnic lesních cest v rovině nebo svahu při ploše s nerovnostmi a větším výskytem překážek, šíře přes 1,5 m							
VV	Obžínání kolem LC v šíři 2m od krajnice							
VV	"LC Prosecká k.ú. Hostěnice"							
VV					300,000			
VV					1 200,000			
VV					1 500,000			
VV	"LC Lhotecká 1L k.ú. Proseč u Březiny"							
VV					600,000			
VV					600,000			
VV					1 200,000			
VV	"LC Říčky I k.ú. Hostěnice"							
VV					3 150,000			
VV					3 150,000			
VV					6 300,000			
VV					9 000,000			

KRYCÍ LIST SOUPISU PRACÍ



Stavba:

Obžínání LS Bučovice 2026

Objekt:

SO 04 - revír Olšany

KSO:

Místo: revír Olšany

CC-CZ:

Datum: 26.2.2025

Zadavatel:

Lesy České republiky, s.p.

IČ:

DIČ:

Uchazeč:

Zemní práce - Pavliš s.r.o.

IČ:

26934345

DIČ:

CZ26934345

Projektant:

IČ:

DIČ:

Zpracovatel:

IČ:

DIČ:

Poznámka:

Cena bez DPH				41 739,00
---------------------	--	--	--	------------------

	Základ daně	Sazba daně	Výše daně
DPH základní	41 739,00	21,00%	8 765,19
DPH snížená	0,00	12,00%	0,00

Cena s DPH	v CZK	50 504,19
-------------------	--------------	------------------

Projektant

Zpracovatel

Datum a podpis:

Razítko

Datum a podpis:

Razítko

Objednavatel

Uchazeč

Datum a podpis:

Razítko

Datum a podpis:

Razítko

REKAPITULACE ČLENĚNÍ SOUPISU PRACÍ



Stavba: Obžínání LS Bučovice 2026

Objekt: **SO 04 - revír Olšany**

Místo: revír Olšany

Datum: 26.2.2025

Zadavatel: Lesy České republiky, s.p.

Projektant:

Uchazeč: Zemní práce - Pavliš s.r.o.

Žpracovatel:

Kód dílu - Popis

Cena celkem [CZK]

Náklady ze soupisu prací

41 739,00

HSV - Práce a dodávky HSV

41 739,00

1 - Zemní práce

41 739,00

SOUPIS PRACÍ



Stavba: Obžínání LS Bučovice 2026

Objekt: SO 04 - revír Olšany

Místo: revír Olšany

Datum: 26.2.2025

Zadavatel: Lesy České republiky, s.p.

Projektant:

Uchazeč: Zemní práce - Pavliš s.r.o.

Zpracovatel:

PČ	Typ	Kód	Popis	MJ	Množství	J.cena [CZK]	Cena celkem [CZK]	Cenová soustava
----	-----	-----	-------	----	----------	--------------	-------------------	-----------------

Náklady soupisu celkem

41 739,00

D HSV Práce a dodávky HSV

41 739,00

D 1 Zemní práce

41 739,00

2	K	111151521	Kosení zeleně v rovině nebo ve svahu při ploše s nerovnostmi a překážkami šíře do 1,5 m	m	19 280,000	1,20	23 136,00	CS ÚRS 2024 01
---	---	-----------	---	---	------------	------	-----------	----------------

PP	Kosení zeleně u krajnic lesních cest v rovině nebo svahu při ploše s nerovnostmi a větším výskytem překážek, šíře do 1,5 m							
VV	Obžínání kolem LC v šíři 1,2m od krajnice							
VV	"LC Kamenná 2L k.ú. Olšany"							
VV	"levá strana" 2900							
VV	"pravá strana" 2900							
VV	Mezisoučet							
VV	"LC K Blatické hájence k.ú. Olšany"							
VV	"levá strana" 1800							
VV	"pravá strana" 1800							
VV	Mezisoučet							
VV	"LC Pístoická k.ú. Luleč"							
VV	"levá strana" 1390							
VV	"pravá strana" 1390							
VV	Mezisoučet							
VV	"LC Lulkečská k.ú. Luleč"							
VV	"levá strana" 2150							
VV	"pravá strana" 2150							
VV	Mezisoučet							
VV	"LC U Libuše k.ú. Luleč"							
VV	"levá strana" 900							
VV	"pravá strana" 900							
VV	Mezisoučet							
VV	"LC Přední vrch - Pavlíkova k.ú. Luleč"							
VV	"levá strana" 500							
VV	"pravá strana" 500							
VV	Mezisoučet							
VV	Součet							

3	K	111151522	Kosení zeleně v rovině nebo ve svahu při ploše s nerovnostmi a překážkami šíře přes 1,5 m	m	11 700,000	1,59	18 603,00	CS ÚRS 2023 01
---	---	-----------	---	---	------------	------	-----------	----------------

PP	Kosení zeleně u krajnic lesních cest v rovině nebo svahu při ploše s nerovnostmi a větším výskytem překážek, šíře přes 1,5 m							
VV	Obžínání kolem LC v šíři 2m od krajnice							
VV	"LC Olšanská k.ú. olšany"							
VV	"levá strana" 1850							
VV	"pravá strana" 1850							
VV	Mezisoučet							
VV	"LC Valašina k.ú. Račice"							
VV	"levá strana" 4000							
VV	"pravá strana" 4000							
VV	Mezisoučet							
VV	Součet							

KRYCÍ LIST SOUPISU PRACÍ



Stavba:

Obžínání LS Bučovice 2026

Objekt:

SO 05 - revír Hostěnice

KSO:

Místo: revír Hostěnice

CC-CZ:

Datum: 26.2.2025

Zadavatel:

Lesy České republiky, s.p.

IČ:

DIČ:

Uchazeč:

Zemní práce - Pavliš s.r.o.

IČ:

26934345

DIČ:

CZ26934345

Projektant:

IČ:

DIČ:

Zpracovatel:

IČ:

DIČ:

Poznámka:

Cena bez DPH				30 633,00
---------------------	--	--	--	------------------

	Základ daně	Sazba daně	Výše daně
DPH základní	30 633,00	21,00%	6 432,93
DPH snížená	0,00	12,00%	0,00

Cena s DPH	v CZK	37 065,93
-------------------	--------------	------------------

Projektant

Zpracovatel

Datum a podpis:

Razítko

Datum a podpis:

Razítko

Objednavatel

Uchazeč

Datum a podpis:

Razítko

Datum a podpis:

Razítko

REKAPITULACE ČLENĚNÍ SOUPISU PRACÍ



Stavba: Obžínání LS Bučovice 2026

Objekt: **SO 05 - revír Hostěnice**

Místo: revír Hostěnice

Datum: 26.2.2025

Zadavatel: Lesy České republiky, s.p.

Projektant:

Uchazeč: Zemní práce - Pavliš s.r.o.

Žpracovatel:

Kód dílu - Popis

Cena celkem [CZK]

Náklady ze soupisu prací

30 633,00

HSV - Práce a dodávky HSV

30 633,00

1 - Zemní práce

30 633,00

SOUPIS PRACÍ



Stavba: Obžínání LS Bučovice 2026

Objekt: SO 05 - revír Hostěnice

Místo: revír Hostěnice

Datum: 26.2.2025

Zadavatel: Lesy České republiky, s.p.

Projektant:

Uchazeč: Zemní práce - Pavliš s.r.o.

Zpracovatel:

PČ	Typ	Kód	Popis	MJ	Množství	J.cena [CZK]	Cena celkem [CZK]	Cenová soustava
----	-----	-----	-------	----	----------	--------------	-------------------	-----------------

Náklady soupisu celkem

30 633,00

D HSV Práce a dodávky HSV

30 633,00

D 1 Zemní práce

30 633,00

3	K	111151521	Kosení zeleně v rovině nebo ve svahu při ploše s nerovnostmi a překážkami šíře do 1,5 m	m	3 400,000	1,20	4 080,00	CS ÚRS 2024 01
---	---	-----------	---	---	-----------	------	----------	----------------

PP	Kosení zeleně u krajnic lesních cest v rovině nebo svahu při ploše s nerovnostmi a větším výskytem překážek, šíře do 1,5 m							
VV	Obžínání kolem LC v šíři 1,2m od krajnice							
VV	"LC K Lavečce k.ú. Hostěnice"							
VV					1 300,000			
VV					1 300,000			
VV					2 600,000			
VV	"LC Vlčák 2L k.ú. Pozořice"							
VV					400,000			
VV					400,000			
VV					800,000			
VV					3 400,000			

1	K	111151522	Kosení zeleně v rovině nebo ve svahu při ploše s nerovnostmi a překážkami šíře přes 1,5 m	m	16 700,000	1,59	26 553,00	CS ÚRS 2023 01
---	---	-----------	---	---	------------	------	-----------	----------------

PP	Kosení zeleně u krajnic lesních cest v rovině nebo svahu při ploše s nerovnostmi a větším výskytem překážek, šíře přes 1,5 m							
VV	Obžínání kolem LC v šíři 2m od krajnice							
VV	"LC Řičky II. - Srdce 1L k.ú. Hostěnice"							
VV					1 750,000			
VV					1 750,000			
VV					3 500,000			
VV	"LC Peklová k.ú. Hostěnice"							
VV					2 700,000			
VV					2 700,000			
VV					5 400,000			
VV	"LC Jelenice k.ú. Hostěnice"							
VV					3 900,000			
VV					3 900,000			
VV					7 800,000			
VV					16 700,000			

KRYCÍ LIST SOUPISU PRACÍ



Stavba:

Obžínání LS Bučovice 2026

Objekt:

SO 06 - revír Pozořice

KSO:

Místo: revír Pozořice

CC-CZ:

Datum: 26.2.2025

Zadavatel:

Lesy České republiky, s.p.

IČ:

DIČ:

Uchazeč:

Zemní práce - Pavliš s.r.o.

IČ:

26934345

DIČ:

CZ26934345

Projektant:

IČ:

DIČ:

Zpracovatel:

IČ:

DIČ:

Poznámka:

Cena bez DPH				29 736,00
---------------------	--	--	--	------------------

	Základ daně	Sazba daně	Výše daně
DPH základní	29 736,00	21,00%	6 244,56
DPH snížená	0,00	12,00%	0,00

Cena s DPH	v CZK	35 980,56
-------------------	--------------	------------------

Projektant

Zpracovatel

Datum a podpis:

Razítko

Datum a podpis:

Razítko

Objednavatel

Uchazeč

Datum a podpis:

Razítko

Datum a podpis:

Razítko

REKAPITULACE ČLENĚNÍ SOUPISU PRACÍ



Stavba: Obžínání LS Bučovice 2026

Objekt: **SO 06 - revír Pozořice**

Místo: revír Pozořice

Datum: 26.2.2025

Zadavatel: Lesy České republiky, s.p.

Projektant:

Uchazeč: Zemní práce - Pavliš s.r.o.

Žpracovatel:

Kód dílu - Popis

Cena celkem [CZK]

Náklady ze soupisu prací	29 736,00
HSV - Práce a dodávky HSV	29 736,00
1 - Zemní práce	29 736,00

SOUPIS PRACÍ



Stavba: Obžínání LS Bučovice 2026

Objekt: **SO 06 - revír Pozořice**

Místo: revír Pozořice

Datum: 26.2.2025

Zadavatel: Lesy České republiky, s.p.

Projektant:

Uchazeč: Zemní práce - Pavliš s.r.o.

Zpracovatel:

PČ	Typ	Kód	Popis	MJ	Množství	J.cena [CZK]	Cena celkem [CZK]	Cenová soustava
----	-----	-----	-------	----	----------	--------------	-------------------	-----------------

Náklady soupisu celkem 29 736,00

D HSV Práce a dodávky HSV 29 736,00

D 1 Zemní práce 29 736,00

2	K	111151521	Kosení zeleně v rovině nebo ve svahu při ploše s nerovnostmi a překážkami šíře do 1,5 m	m	24 780,000	1,20	29 736,00	CS ÚRS 2024 01
---	---	-----------	---	---	------------	------	-----------	----------------

PP	Kosení zeleně u krajin lesních cest v rovině nebo svahu při ploše s nerovnostmi a větším výskytem překážek, šíře do 1,5 m							
VV	Obžínání kolem LC v šíři 1,2m od krajnice							
VV	"LC K Železnému mostku 2L k.ú. Pozořice"							
VV					850,000			
VV					850,000			
VV					1 700,000			
VV								
VV					890,000			
VV					890,000			
VV					1 780,000			
VV								
VV					3 950,000			
VV					3 950,000			
VV					7 900,000			
VV								
VV					1 700,000			
VV					1 700,000			
VV					3 400,000			
VV								
VV					5 000,000			
VV					5 000,000			
VV					10 000,000			
VV					24 780,000			

KRYCÍ LIST SOUPISU PRACÍ



Stavba:

Obžínání LS Bučovice 2026

Objekt:

SO 07 - revír Senetářov

KSO:

Místo: revír Senetářov

CC-CZ:

Datum: 26.2.2025

Zadavatel:

Lesy České republiky, s.p.

IČ:

DIČ:

Uchazeč:

Zemní práce - Pavliš s.r.o.

IČ:

26934345

DIČ:

CZ26934345

Projektant:

IČ:

DIČ:

Zpracovatel:

IČ:

DIČ:

Poznámka:

Cena bez DPH				41 805,00
---------------------	--	--	--	------------------

	Základ daně	Sazba daně	Výše daně
DPH základní	41 805,00	21,00%	8 779,05
DPH snížená	0,00	12,00%	0,00

Cena s DPH	v CZK	50 584,05
-------------------	--------------	------------------

Projektant

Zpracovatel

Datum a podpis:

Razítko

Datum a podpis:

Razítko

Objednavatel

Uchazeč

Datum a podpis:

Razítko

Datum a podpis:

Razítko

REKAPITULACE ČLENĚNÍ SOUPISU PRACÍ



Stavba: Obžínání LS Bučovice 2026

Objekt: **SO 07 - revír Senetářov**

Místo: revír Senetářov

Datum: 26.2.2025

Zadavatel: Lesy České republiky, s.p.

Projektant:

Uchazeč: Zemní práce - Pavliš s.r.o.

Žpracovatel:

Kód dílu - Popis

Cena celkem [CZK]

Náklady ze soupisu prací

41 805,00

HSV - Práce a dodávky HSV

41 805,00

1 - Zemní práce

41 805,00

SOUPIS PRACÍ



Stavba: Obžínání LS Bučovice 2026

Objekt: SO 07 - revír Senetářov

Místo: revír Senetářov

Datum: 26.2.2025

Zadavatel: Lesy České republiky, s.p.

Projektant:

Uchazeč: Zemní práce - Pavliš s.r.o.

Zpracovatel:

PČ	Typ	Kód	Popis	MJ	Množství	J.cena [CZK]	Cena celkem [CZK]	Cenová soustava
----	-----	-----	-------	----	----------	--------------	-------------------	-----------------

Náklady soupisu celkem 41 805,00

D HSV Práce a dodávky HSV 41 805,00

D 1 Zemní práce 41 805,00

2	K	111151521	Kosení zeleně v rovině nebo ve svahu při ploše s nerovnostmi a překážkami šíře do 1,5 m	m	15 360,000	1,20	18 432,00	CS ÚRS 2024 01
---	---	-----------	---	---	------------	------	-----------	----------------

PP	Kosení zeleně u krajnic lesních cest v rovině nebo svahu při ploše s nerovnostmi a větším výskytem překážek, šíře do 1,5 m							
VV	Obžínání kolem LC v šíři 1,2m od krajnice							
VV	"LC Stadliska k.ú. Senetářov"							
VV	"levá strana" 2100 2 100,000							
VV	"pravá strana" 2100 2 100,000							
VV	Mezisoučet 4 200,000							
VV	"LC 89 Diana 0,3 k.ú. Senetářov"							
VV	"levá strana" 540 540,000							
VV	"pravá strana" 540 540,000							
VV	Mezisoučet 1 080,000							
VV	"LC Kumbut k.ú. Senetářov"							
VV	"levá strana" 2040 2 040,000							
VV	"pravá strana" 2040 2 040,000							
VV	Mezisoučet 4 080,000							
VV	"LC 586 Rakovec 1,8 k.ú. Senetářov"							
VV	"levá strana" 2000 2 000,000							
VV	"pravá strana" 2000 2 000,000							
VV	Mezisoučet 4 000,000							
VV	"LC Spravovaná k.ú. senetářov"							
VV	"levá strana" 1000 1 000,000							
VV	"pravá strana" 1000 1 000,000							
VV	Mezisoučet 2 000,000							
VV	Součet 15 360,000							

1	K	111151522	Kosení zeleně v rovině nebo ve svahu při ploše s nerovnostmi a překážkami šíře přes 1,5 m	m	14 700,000	1,59	23 373,00	CS ÚRS 2023 01
---	---	-----------	---	---	------------	------	-----------	----------------

PP	Kosení zeleně u krajnic lesních cest v rovině nebo svahu při ploše s nerovnostmi a větším výskytem překážek, šíře přes 1,5 m							
VV	Obžínání kolem LC v šíři 2m od krajnice							
VV	"LC Lipový kopec k.ú. Senetářov"							
VV	"levá strana" 3500 3 500,000							
VV	"pravá strana" 3500 3 500,000							
VV	Mezisoučet 7 000,000							
VV	"LC Senetářovská k.ú. Senetářov"							
VV	"levá strana" 2900 2 900,000							
VV	"pravá strana" 2900 2 900,000							
VV	Mezisoučet 5 800,000							
VV	"LC Pchavá II. k.ú. Ruprechtov"							
VV	"levá strana" 950 950,000							
VV	"pravá strana" 950 950,000							
VV	Mezisoučet 1 900,000							
VV	Součet 14 700,000							

KRYCÍ LIST SOUPISU PRACÍ



Stavba:

Obžínání LS Bučovice 2026

Objekt:

SO 08 - revír Litenčice

KSO:

Místo: revír Litenčice

CC-CZ:

Datum: 26.2.2025

Zadavatel:

Lesy České republiky, s.p.

IČ:

DIČ:

Uchazeč:

Zemní práce - Pavliš s.r.o.

IČ:

26934345

DIČ:

CZ26934345

Projektant:

IČ:

DIČ:

Zpracovatel:

IČ:

DIČ:

Poznámka:

Cena bez DPH				32 203,20
---------------------	--	--	--	------------------

	Základ daně	Sazba daně	Výše daně
DPH základní	32 203,20	21,00%	6 762,68
DPH snížená	0,00	12,00%	0,00

Cena s DPH	v CZK	38 965,88
-------------------	--------------	------------------

Projektant

Zpracovatel

Datum a podpis:

Razítko

Datum a podpis:

Razítko

Objednavatel

Uchazeč

Datum a podpis:

Razítko

Datum a podpis:

Razítko

REKAPITULACE ČLENĚNÍ SOUPISU PRACÍ



Stavba: Obžínání LS Bučovice 2026

Objekt: **SO 08 - revír Litenčice**

Místo: revír Litenčice

Datum: 26.2.2025

Zadavatel: Lesy České republiky, s.p.

Projektant:

Uchazeč: Zemní práce - Pavliš s.r.o.

Žpracovatel:

Kód dílu - Popis

Cena celkem [CZK]

Náklady ze soupisu prací	32 203,20
HSV - Práce a dodávky HSV	32 203,20
1 - Zemní práce	32 203,20

SOUPIS PRACÍ



Stavba: Obžínání LS Bučovice 2026

Objekt: SO 08 - revír Litenčice

Místo: revír Litenčice

Datum: 26.2.2025

Zadavatel: Lesy České republiky, s.p.

Projektant:

Uchazeč: Zemní práce - Pavliš s.r.o.

Zpracovatel:

PČ	Typ	Kód	Popis	MJ	Množství	J.cena [CZK]	Cena celkem [CZK]	Cenová soustava
----	-----	-----	-------	----	----------	--------------	-------------------	-----------------

Náklady soupisu celkem

32 203,20

D HSV Práce a dodávky HSV

32 203,20

D 1 Zemní práce

32 203,20

1	K	111151521	Kosení zeleně v rovině nebo ve svahu při ploše s nerovnostmi a překážkami šíře do 1,5 m	m	6 060,000	1,20	7 272,00	CS ÚRS 2024 01
---	---	-----------	---	---	-----------	------	----------	----------------

PP	Kosení zeleně u krajnic lesních cest v rovině nebo svahu při ploše s nerovnostmi a větším výskytem překážek, šíře do 1,5 m							
VV	Obžínání kolem LC v šíři 1,2m od krajnice							
VV	"LC Ořešová k.ú. Nítkovice"							
VV					480,000			
VV					480,000			
VV					960,000			
VV	Mezisoučet							
VV	"LC Nítkovská k.ú. Morkovice"							
VV					150,000			
VV					150,000			
VV					300,000			
VV	Mezisoučet							
VV	"LC k VN Skavsko k.ú. Morkovice"							
VV					210,000			
VV					210,000			
VV					420,000			
VV	Mezisoučet							
VV	"LC Ke Školce k.ú. Kožušice"							
VV					850,000			
VV					850,000			
VV					1 700,000			
VV	Mezisoučet							
VV	"LC Slížanská k.ú. Troubky"							
VV					840,000			
VV					840,000			
VV					1 680,000			
VV	Mezisoučet							
VV	"LC Na Bělé k.ú. Morkovice"							
VV					500,000			
VV					500,000			
VV					1 000,000			
VV	Mezisoučet							
VV					6 060,000			

2	K	111151522	Kosení zeleně v rovině nebo ve svahu při ploše s nerovnostmi a překážkami šíře přes 1,5 m	m	15 680,000	1,59	24 931,20	CS ÚRS 2023 01
---	---	-----------	---	---	------------	------	-----------	----------------

PP	Kosení zeleně u krajnic lesních cest v rovině nebo svahu při ploše s nerovnostmi a větším výskytem překážek, šíře přes 1,5 m							
VV	Obžínání kolem LC v šíři 2m od krajnice							
VV	"LC Hraniční k.ú. Hoštice u Litenčic"							
VV					3 500,000			
VV					3 500,000			
VV					7 000,000			
VV	Mezisoučet							
VV	"LC Strašná k.ú. Hoštice u litenčic"							
VV					4 340,000			
VV					4 340,000			
VV					8 680,000			
VV	Mezisoučet							
VV					15 680,000			

KRYCÍ LIST SOUPISU PRACÍ



Stavba:
Obžínání LS Bučovice 2026
Objekt:
SO 09 - revír Pavlovice

KSO:
Místo: revír Pavlovice

CC-CZ:
Datum: 26.2.2025

Zadavatel:
Lesy České republiky, s.p.

IČ:
DIČ:

Uchazeč:
Zemní práce - Pavliš s.r.o.

IČ: 26934345
DIČ: CZ26934345

Projektant:

IČ:
DIČ:

Zpracovatel:

IČ:
DIČ:

Poznámka:

Cena bez DPH				60 978,00
---------------------	--	--	--	------------------

	Základ daně	Sazba daně	Výše daně
DPH základní	60 978,00	21,00%	12 805,38
DPH snížená	0,00	12,00%	0,00

Cena s DPH	v CZK	73 783,38
-------------------	--------------	------------------

Projektant

Zpracovatel

Datum a podpis:

Razítko

Datum a podpis:

Razítko

Objednavatel

Uchazeč

Datum a podpis:

Razítko

Datum a podpis:

Razítko

REKAPITULACE ČLENĚNÍ SOUPISU PRACÍ



Stavba: Obžínání LS Bučovice 2026

Objekt: **SO 09 - revír Pavlovice**

Místo: revír Pavlovice

Datum: 26.2.2025

Zadavatel: Lesy České republiky, s.p.

Projektant:

Uchazeč: Zemní práce - Pavliš s.r.o.

Žpracovatel:

Kód dílu - Popis

Cena celkem [CZK]

Náklady ze soupisu prací

60 978,00

HSV - Práce a dodávky HSV

60 978,00

1 - Zemní práce

60 978,00

SOUPIS PRACÍ



Stavba: Obžínání LS Bučovice 2026

Objekt: SO 09 - revír Pavlovice

Místo: revír Pavlovice

Datum: 26.2.2025

Zadavatel: Lesy České republiky, s.p.

Projektant:

Uchazeč: Zemní práce - Pavliš s.r.o.

Zpracovatel:

PČ	Typ	Kód	Popis	MJ	Množství	J.cena [CZK]	Cena celkem [CZK]	Cenová soustava
----	-----	-----	-------	----	----------	--------------	-------------------	-----------------

Náklady soupisu celkem 60 978,00

D HSV Práce a dodávky HSV 60 978,00

D 1 Zemní práce 60 978,00

1	K	111151521	Kosení zeleně v rovině nebo ve svahu při ploše s nerovnostmi a překážkami šíře do 1,5 m	m	16 100,000	1,20	19 320,00	CS ÚRS 2024 01
---	---	-----------	---	---	------------	------	-----------	----------------

PP	Kosení zeleně u krajnic lesních cest v rovině nebo svahu při ploše s nerovnostmi a větším výskytem překážek, šíře do 1,5 m							
VV	Obžínání kolem LC v šíři 1,2m od krajnice							
VV	"LC Švábenská k.ú. Švábence"							
VV			"levá strana" 4400		4 400,000			
VV			"pravá strana" 4400		4 400,000			
VV			Mezisoučet		8 800,000			
VV	"LC Valachová k.ú. Švábence"							
VV			"levá strana" 1050		1 050,000			
VV			"pravá strana" 1050		1 050,000			
VV			Mezisoučet		2 100,000			
VV	"LC Chaloupková"							
VV			"levá strana" 2600		2 600,000			
VV			"pravá strana" 2600		2 600,000			
VV			Mezisoučet		5 200,000			
VV			Součet		16 100,000			

2	K	111151522	Kosení zeleně v rovině nebo ve svahu při ploše s nerovnostmi a překážkami šíře přes 1,5 m	m	26 200,000	1,59	41 658,00	CS ÚRS 2023 01
---	---	-----------	---	---	------------	------	-----------	----------------

PP	Kosení zeleně u krajnic lesních cest v rovině nebo svahu při ploše s nerovnostmi a větším výskytem překážek, šíře přes 1,5 m							
VV	Obžínání kolem LC v šíři 2m od krajnice							
VV	"LC Pavlovická k.ú. Staré Hvězdlice"							
VV			"levá strana" 1080		1 080,000			
VV			"pravá strana" 1080		1 080,000			
VV			Mezisoučet		2 160,000			
VV	"LC Kozojedsko k.ú. Nemochovice"							
VV			"levá strana" 430		430,000			
VV			"pravá strana" 430		430,000			
VV			Mezisoučet		860,000			
VV	"LC Královská k.ú. Nemochovice"							
VV			"levá strana" 3850		3 850,000			
VV			"pravá strana" 3850		3 850,000			
VV			Mezisoučet		7 700,000			
VV	"LC Naftová k.ú. Chvalkovice"							
VV			"levá strana" 2700		2 700,000			
VV			"pravá strana" 2700		2 700,000			
VV			Mezisoučet		5 400,000			
VV	"LC K Jelínku k.ú. Švábence"							
VV			"levá strana" 1250		1 250,000			
VV			"pravá strana" 1250		1 250,000			
VV			Mezisoučet		2 500,000			
VV	"LC Žešovská k.ú. Pavlovice"							
VV			"levá strana" 2400		2 400,000			
VV			"pravá strana" 2400		2 400,000			
VV			Mezisoučet		4 800,000			
VV	"LC Pavlovická CR k.ú. Staré Hvězdlice"							
VV			"levá strana" 1390		1 390,000			
VV			"pravá strana" 1390		1 390,000			
VV			Mezisoučet		2 780,000			
VV			Součet		26 200,000			

KRYCÍ LIST SOUPISU PRACÍ



Stavba:

Obžínání LS Bučovice 2026

Objekt:

SO 10 - revír Ochoz

KSO:

Místo: LS Bučovice

CC-CZ:

Datum: 26.2.2025

Zadavatel:

Lesy České republiky, s.p.

IČ:

DIČ:

Uchazeč:

Zemní práce - Pavliš s.r.o.

IČ:

26934345

DIČ:

CZ26934345

Projektant:

IČ:

DIČ:

Zpracovatel:

IČ:

DIČ:

Poznámka:

Cena bez DPH				34 608,00
---------------------	--	--	--	------------------

	Základ daně	Sazba daně	Výše daně
DPH základní	34 608,00	21,00%	7 267,68
DPH snížená	0,00	12,00%	0,00

Cena s DPH	v CZK	41 875,68
-------------------	--------------	------------------

Projektant

Zpracovatel

Datum a podpis:

Razítko

Datum a podpis:

Razítko

Objednavatel

Uchazeč

Datum a podpis:

Razítko

Datum a podpis:

Razítko

REKAPITULACE ČLENĚNÍ SOUPISU PRACÍ



Stavba: Obžínání LS Bučovice 2026

Objekt: **SO 10 - revír Ochoz**

Místo: LS Bučovice

Datum: 26.2.2025

Zadavatel: Lesy České republiky, s.p.

Projektant:

Uchazeč: Zemní práce - Pavliš s.r.o.

Žpracovatel:

Kód dílu - Popis

Cena celkem [CZK]

Náklady ze soupisu prací	34 608,00
HSV - Práce a dodávky HSV	34 608,00
1 - Zemní práce	34 608,00

SOUPIS PRACÍ



Stavba: Obžínání LS Bučovice 2026

Objekt: SO 10 - revír Ochoz

Místo: LS Bučovice

Datum: 26.2.2025

Zadavatel: Lesy České republiky, s.p.

Projektant:

Uchazeč: Zemní práce - Pavliš s.r.o.

Zpracovatel:

PČ	Typ	Kód	Popis	MJ	Množství	J.cena [CZK]	Cena celkem [CZK]	Cenová soustava
----	-----	-----	-------	----	----------	--------------	-------------------	-----------------

Náklady soupisu celkem

34 608,00

D HSV Práce a dodávky HSV

34 608,00

D 1 Zemní práce

34 608,00

1	K	111151521	Kosení zeleně v rovině nebo ve svahu při ploše s nerovnostmi a překážkami šíře do 1,5 m	m	19 300,000	1,20	23 160,00	CS ÚRS 2024 01
---	---	-----------	---	---	------------	------	-----------	----------------

PP			Kosení zeleně u krajnic lesních cest v rovině nebo svahu při ploše s nerovnostmi a větším výskytem překážek, šíře do 1,5 m					
VV			Obžínání kolem LC v šíři 1,2m od krajnice					
VV			Mezisoučet		0,000			
VV			"LC Březinská k.ú. Březina u Křtin, Proseč u Březiny, Ochoz u Brna"					
VV			"levá strana" 3000		3 000,000			
VV			"pravá strana" 3000		3 000,000			
VV			Mezisoučet		6 000,000			
VV			"LC Prskovská 1L k.ú. Ochoz u Brna"					
VV			"pravá strana" 2500		2 500,000			
VV			Mezisoučet		2 500,000			
VV			"LC Oulehla 2L k.ú. Pozořice"					
VV			"levá strana" 1000		1 000,000			
VV			"pravá strana" 1000		1 000,000			
VV			Mezisoučet		2 000,000			
VV			"LC Vinohradská k.ú. Horákov"					
VV			"levá strana" 400		400,000			
VV			"pravá strana" 400		400,000			
VV			Mezisoučet		800,000			
VV			"LC U trojice 2L k.ú. Horákov"					
VV			"levá strana" 1900		1 900,000			
VV			"pravá strana" 1900		1 900,000			
VV			Mezisoučet		3 800,000			
VV			"LC Podolská k.ú. Horákov"					
VV			"levá strana" 2100		2 100,000			
VV			"pravá strana" 2100		2 100,000			
VV			Mezisoučet		4 200,000			
VV			Součet		19 300,000			

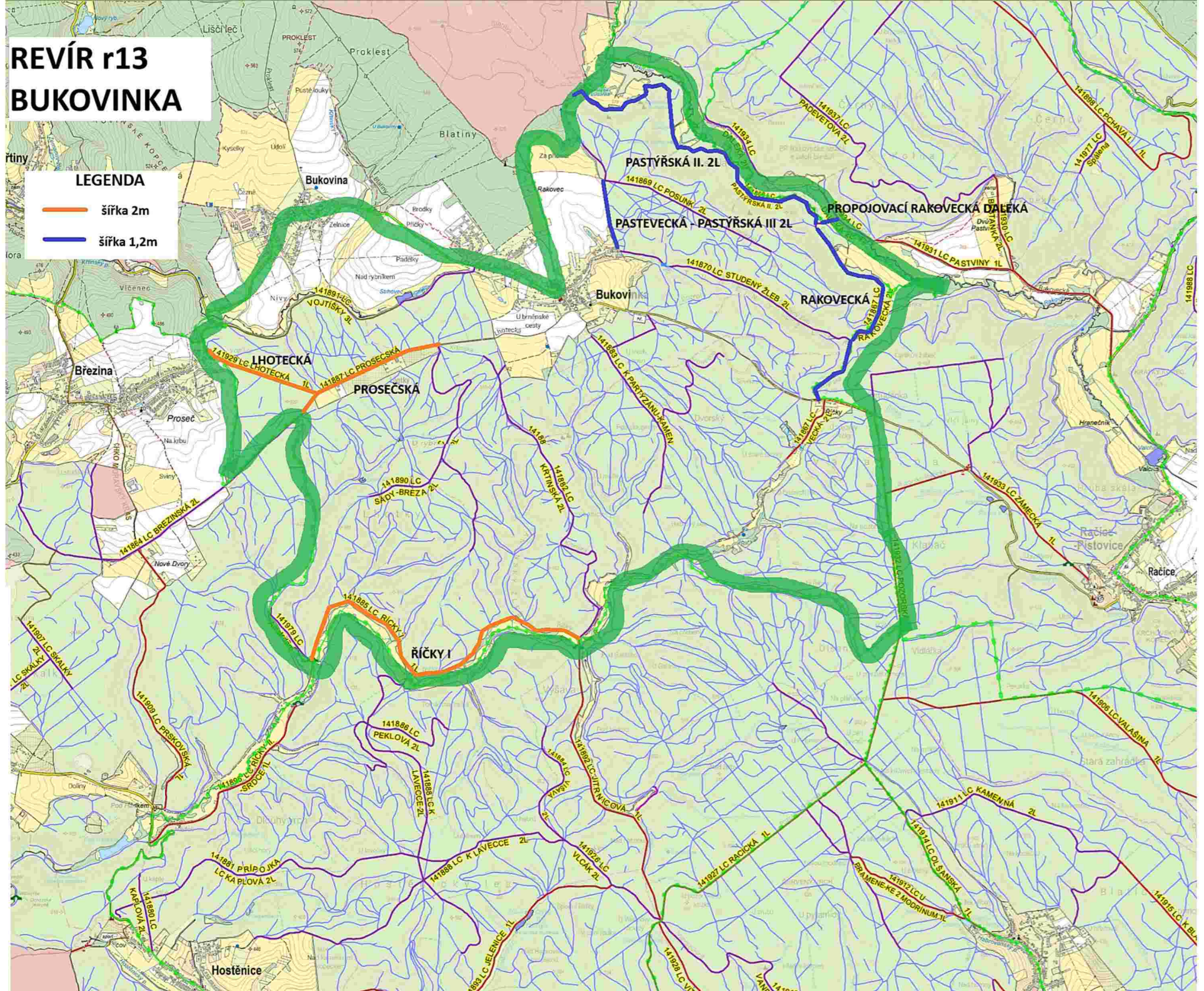
2	K	111151522	Kosení zeleně v rovině nebo ve svahu při ploše s nerovnostmi a překážkami šíře přes 1,5 m	m	7 200,000	1,59	11 448,00	CS ÚRS 2023 01
---	---	-----------	---	---	-----------	------	-----------	----------------

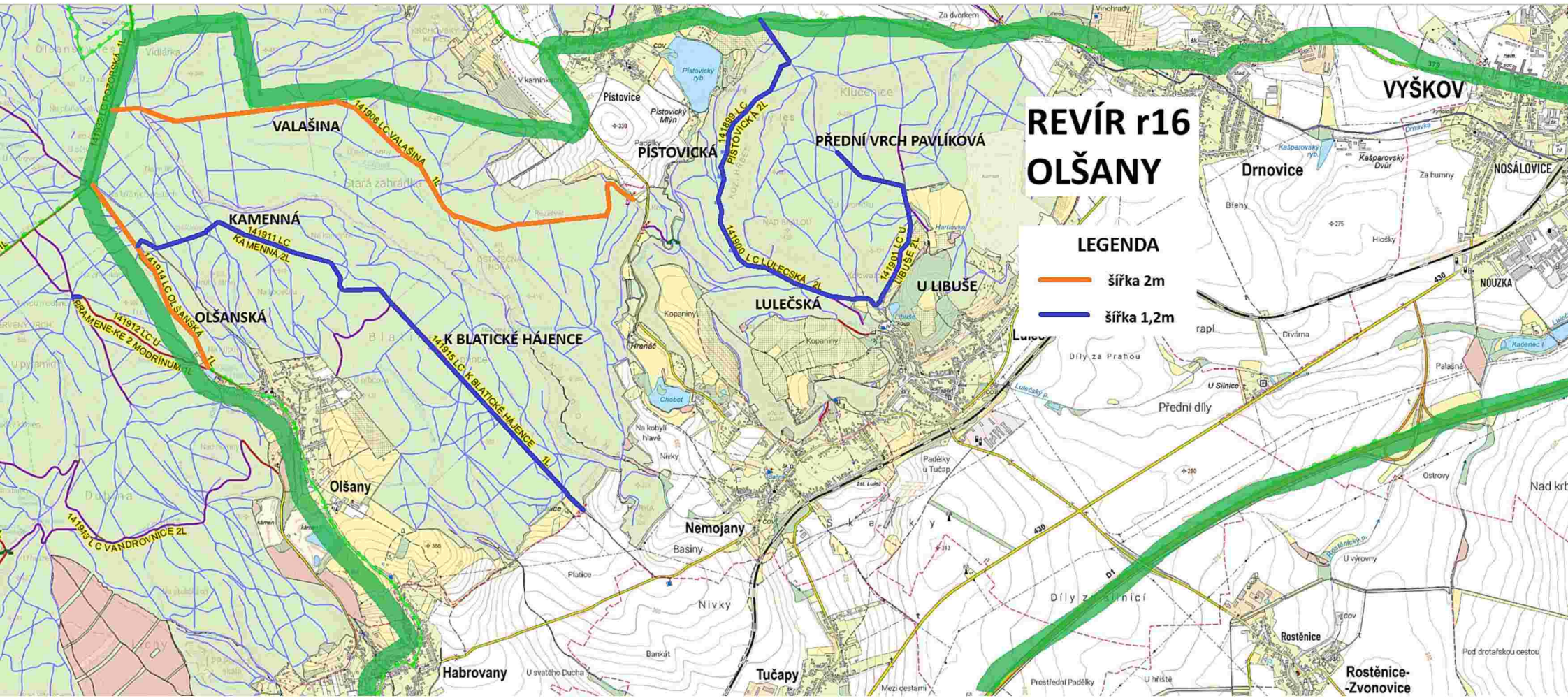
PP			Kosení zeleně u krajnic lesních cest v rovině nebo svahu při ploše s nerovnostmi a větším výskytem překážek, šíře přes 1,5 m					
VV			Obžínání kolem LC v šíři 2m od krajnice					
VV			"LC Prskovská 1L k.ú. Ochoz u Brna"					
VV			"levá strana" 2500		2 500,000			
VV			Mezisoučet		2 500,000			
VV			"LC Skalky k.ú. Ochoz U Brna"					
VV			"levá strana" 1260		1 260,000			
VV			"pravá strana" 1260		1 260,000			
VV			Mezisoučet		2 520,000			
VV			"LC K Lomu k.ú. Ochoz u Brna"					
VV			"levá strana" 1090		1 090,000			
VV			"pravá strana" 1090		1 090,000			
VV			Mezisoučet		2 180,000			
VV			Součet		7 200,000			

REVÍR r13 BUKOVINKA

LEGENDA

- šířka 2m
- šířka 1,2m





REVÍR r16 OLŠANY

LEGENDA

- šířka 2m
- šířka 1,2m

VALAŠINA

KAMENNÁ

OLŠANSKÁ

Olšany

Habrovany

PISTOVICKÁ

LULEČSKÁ

Nemojany

Tučapy

PŘEDNÍ VRCH PAVLÍKOVÁ

U LIBUŠE

VYŠKOV

Drnovice

NOSÁLOVICE

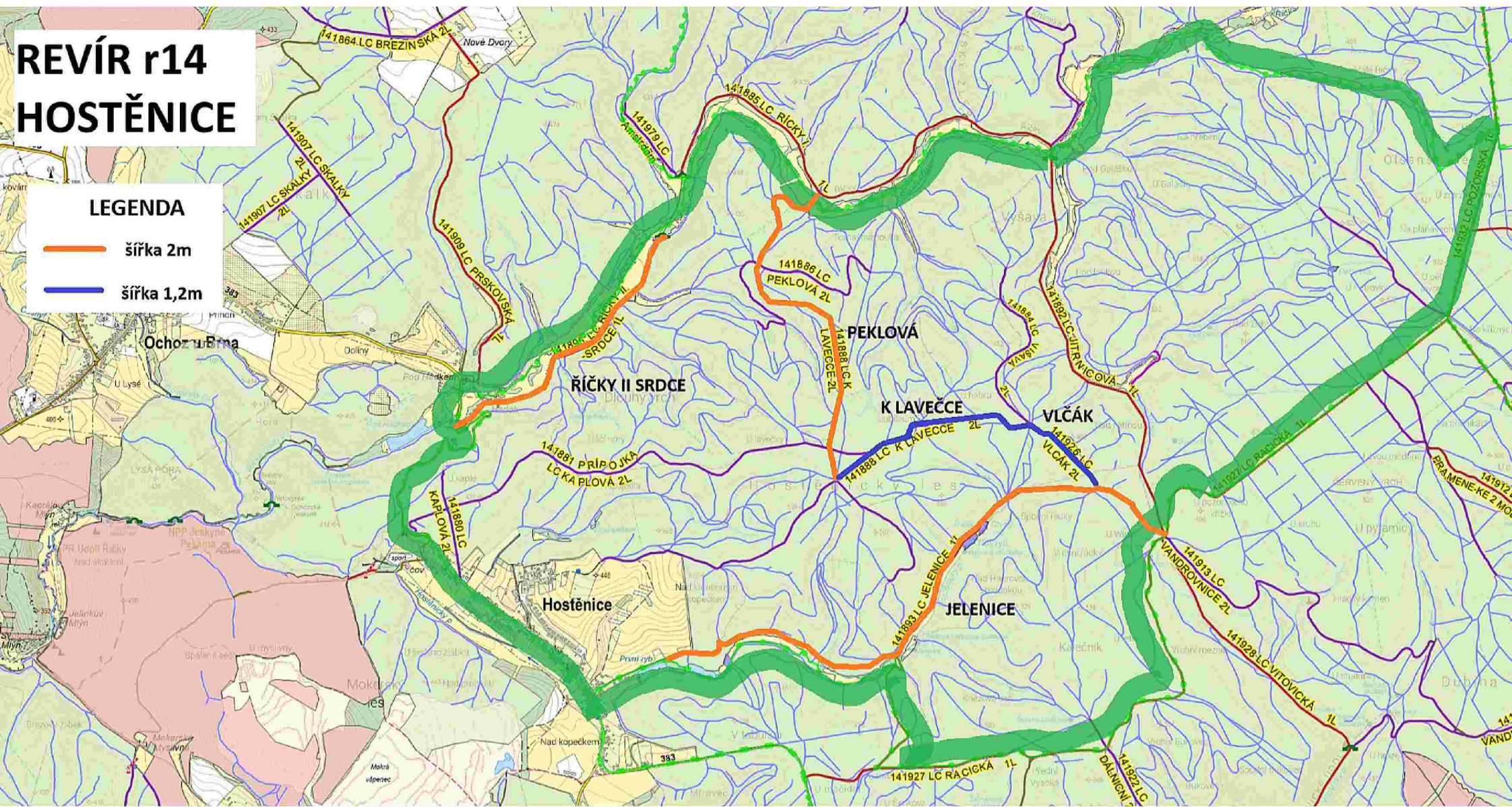
NOUZKA

Rostěnice-Zvonovice

REVÍR r14 HOSTĚNICE

LEGENDA

- šířka 2m
- šířka 1,2m



REVÍR r15 POZOŘICE

Hostěnice

ŠPALÍČKOVÁ

U PRAMENE KE 2 MODRÍNŮM

VANDROVNICE

K ŽELEZNÉMU
MOSTKU

VÍTOVICKÁ

Ořsany

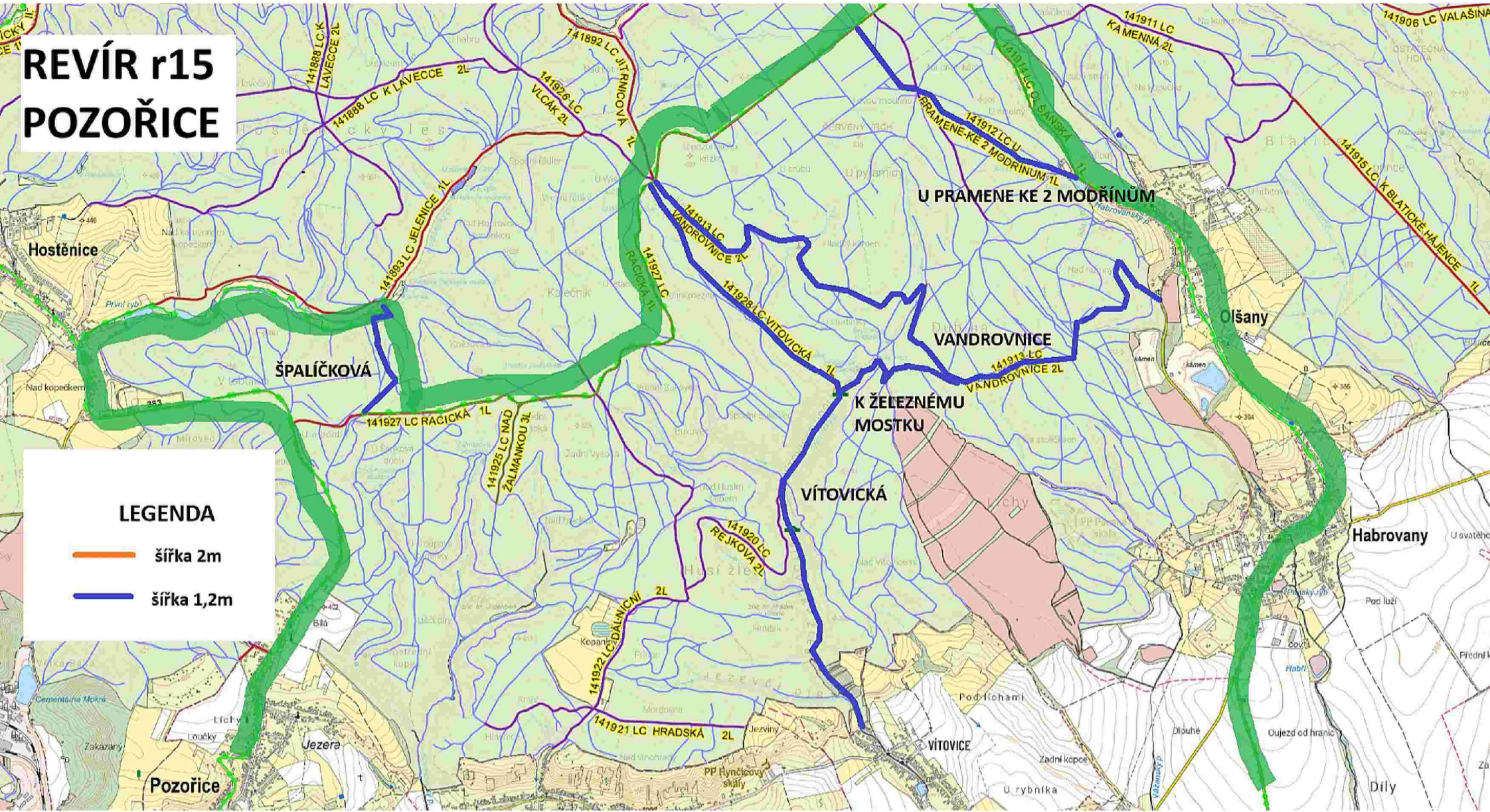
Habrovany

VÍTOVICE

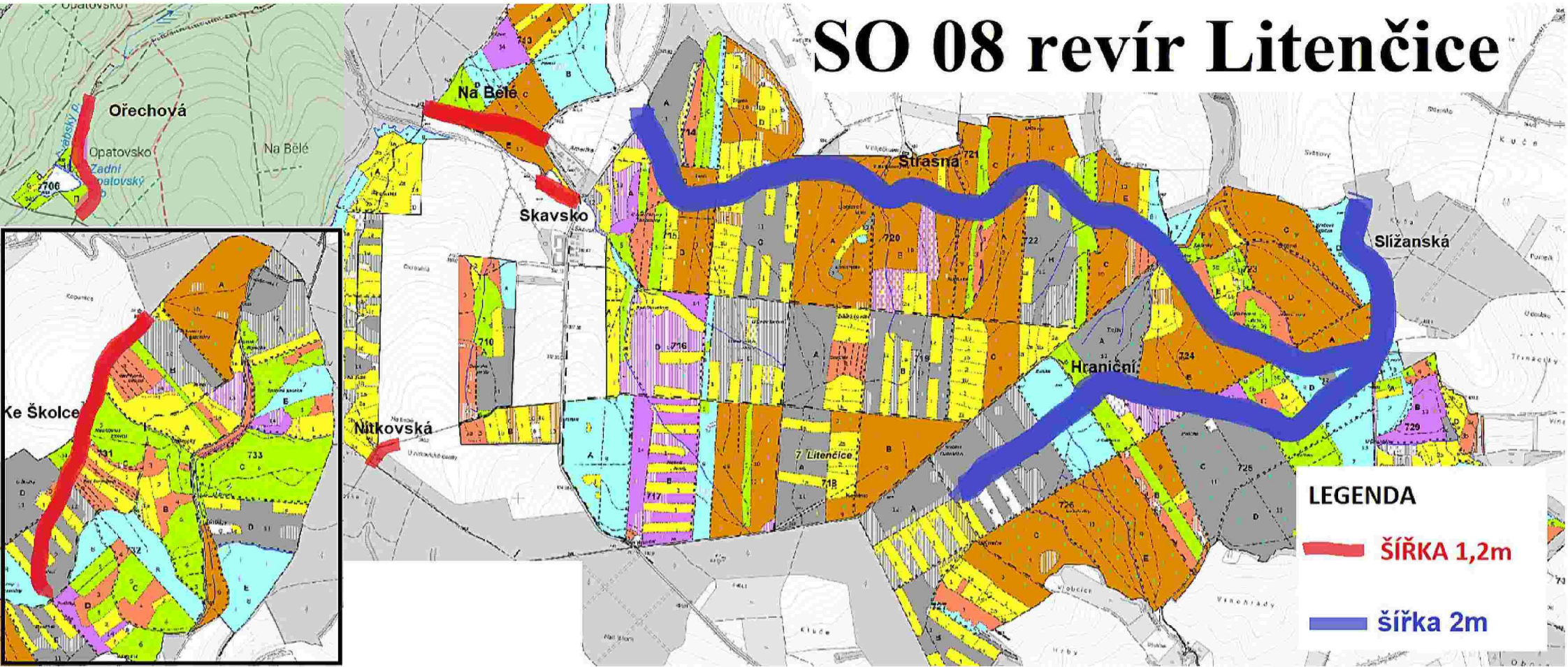
Pozořice

LEGENDA

- šířka 2m
- šířka 1,2m



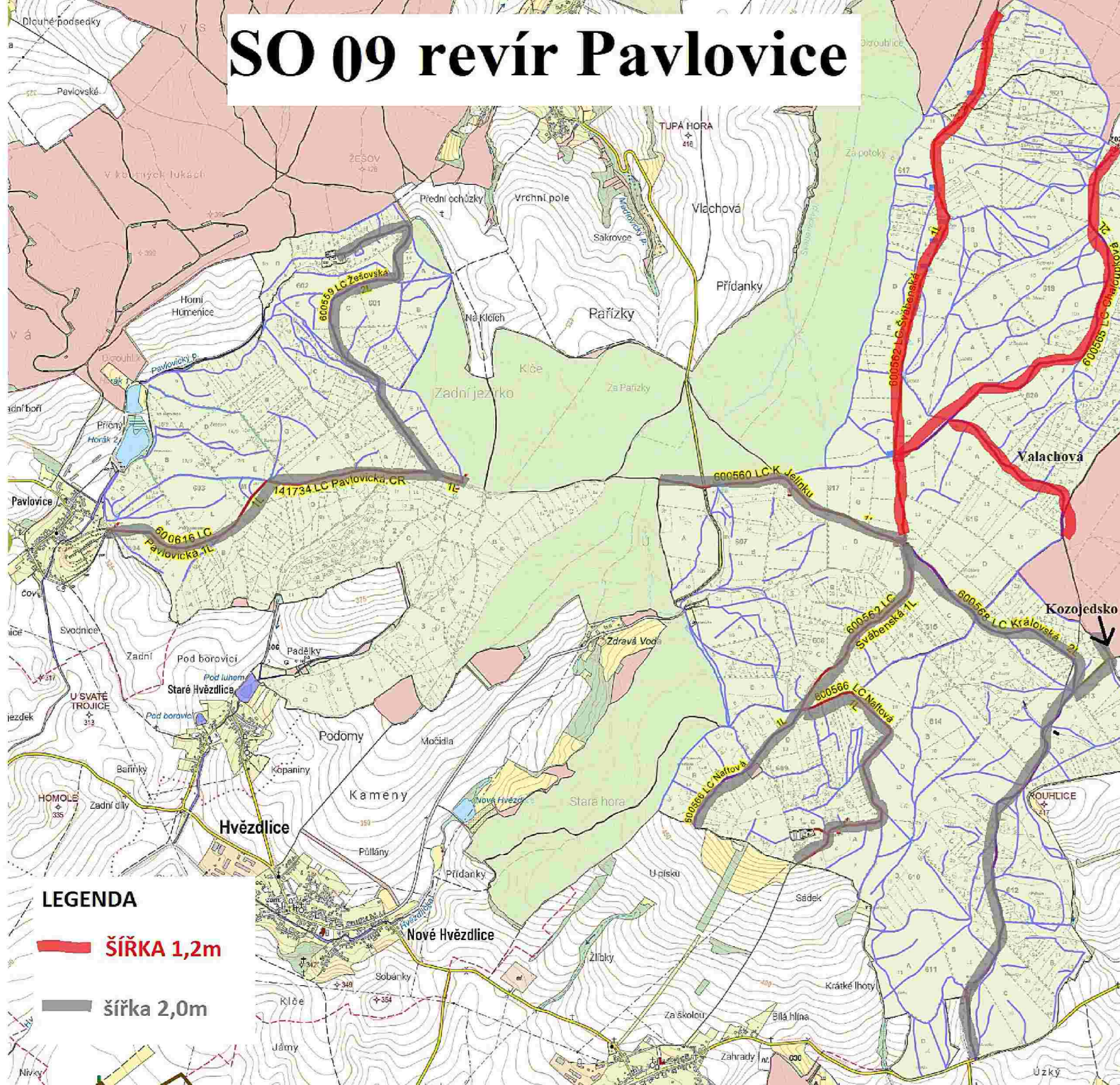
SO 08 revír Litenčice



LEGENDA

- ŠÍŘKA 1,2m
- šířka 2m

SO 09 revír Pavlovice

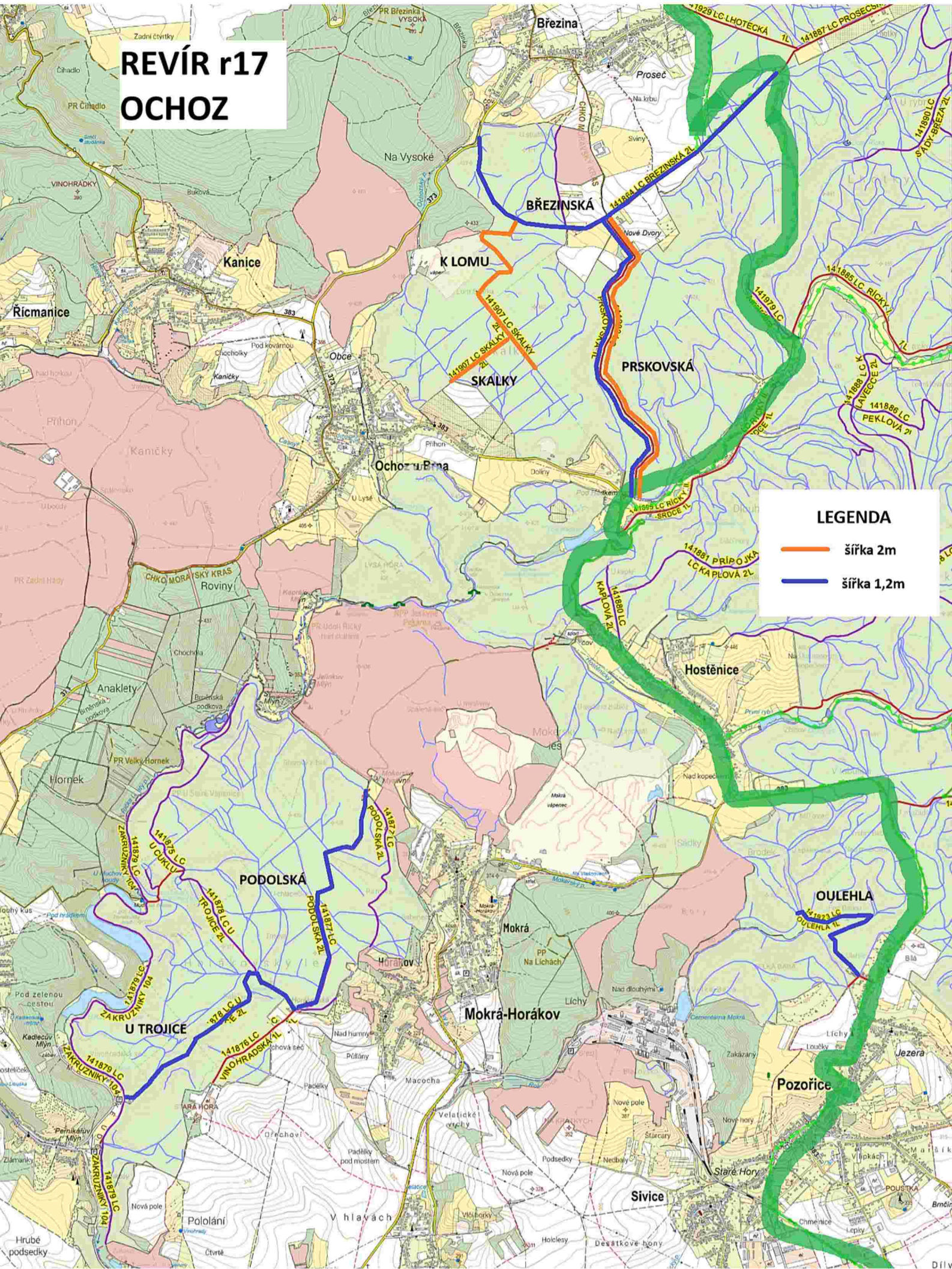


LEGENDA

 ŠÍŘKA 1,2m

 šířka 2,0m

REVÍR r17 OCHOZ



LEGENDA

- šírka 2m
- šírka 1,2m