

SMLOUVA O DÍLO

Sečení 2026 - Chomutovsko – rajon 604

č. S956/2026/019

dle ustanovení § 2586 a násl. zákona č. 89/2012 Sb., občanský zákoník,
ve znění pozdějších předpisů (dále jen „občanský zákoník“)

Lesy České republiky, s.p.

se sídlem Přemyslova 1106/19, Nový Hradec Králové, 500 08 Hradec Králové

IČO: 421 96 451

DIČ: CZ42196451

zapsaný v obchodním rejstříku vedeném Krajským soudem v Hradci Králové, oddíl AXII,
vložka 540

zastoupený: [redacted] Správy toků oblast povodí Ohře, na základě
podpisového řádu

ve věcech technických jedná: [redacted]

tel.: [redacted], email: [redacted]

bankovní spojení: Komerční banka, a.s., pobočka Hradec Králové

číslo účtu: 26300-511/0100

datová schránka: e8jcfsn

(dále jako „objednatel“) na straně jedné

a

LESORS s.r.o.

se sídlem Dubská 311/9, 417 01 Dubí

IČO: 286 92 403

DIČ: CZ28692403

zapsaná v obchodním rejstříku vedeném Krajským soudem v Ústí nad Labem, oddíl C, vložka 27121

zastoupená Lukášem Orságem, jednatelem

ve věcech technických jedná: Lukáš Orság

tel.: [redacted], email: [redacted]

bankovní spojení: Československá obchodní banka, a.s., pobočka Teplice

číslo účtu: 227258938/0300

(dále jako „zhotovitel“) na straně druhé

(objednatel a zhotovitel dále též společně jako „smluvní strany“ a každý jednotlivě jako „smluvní strana“)

uzavírají níže uvedeného dne, měsíce a roku tuto Smlouvu o dílo (dále jen „smlouva“):

I. Předmět smlouvy

1. Zhotovitel se touto smlouvou zavazuje provést pro objednatele na svůj náklad a nebezpečí dílo: „**Sečení 2026 – Chomutovsko – rajon 604**“, evidenční číslo zakázky: **S956/2026/019**, a to za podmínek stanovených příslušnými právními předpisy, technickými normami, technickou zprávou vypracovanou [REDACTED], a touto smlouvou (dále jen „*dílo*“).
2. V rámci plnění této smlouvy zhotovitel na svůj náklad a nebezpečí provede, popř. zabezpečí, všechny práce a opatření potřebné k řádnému provedení díla. Cena těchto plnění a příp. dalších plnění nezbytných pro řádné a úplné zhotovení díla je zahrnuta v ceně za dílo dle čl. III. odst. 1 smlouvy. Dílo bude provedeno dle položkového rozpočtu, který je jako příloha č. 1 této smlouvy její nedílnou součástí (dále jen „*Položkový rozpočet*“).
3. Objednatel se zavazuje řádně dokončené dílo od zhotovitele převzít a zhotoviteli za něj zaplatit ujednanou cenu.
4. Veškeré odchylky provedení díla a jeho postupu od vymezení daného touto smlouvou jsou přípustné pouze tehdy, budou-li objednatelem předem písemně odsouhlaseny. Provedení víceprací je možné jen na základě písemného dodatku k této smlouvě.
5. Zhotovitel prohlašuje, že je seznámen se všemi údaji potřebnými pro řádné a včasné provedení díla a že ani při vynaložení odborné péče, již lze na něm rozumně požadovat, neshledal rozporů nebo nedostatků, jež by bránily řádnému provedení díla způsobem a v rozsahu dle této smlouvy.

II. Doba plnění

1. Předpokládaný (objednatelem nezaručený) termín zahájení provádění díla: **4. 5. 2026**
2. Dílo, které je předmětem této smlouvy, bude provedeno, včetně řádného poskytnutí všech plnění dle čl. I. odst. 2 smlouvy, **nejpozději do 15. 10. 2026 (blíže specifikováno v technické zprávě a po domluvě se [REDACTED])**. Tato lhůta se prodlužuje o počet dní, o něž došlo k posunu zahájení provádění díla oproti termínu dle odst. 1 tohoto článku smlouvy z důvodu na straně objednatele, nebude-li písemně ujednáno jinak. Dílo je provedeno, je-li způsobilé sloužit svému účelu a nevykazuje-li vady. Dílo má vadu, neodpovídá-li smlouvě. Objednatel není povinen převzít dílo vykazující vady, popř. dílo nezpůsobilé sloužit svému účelu; ustanovení § 2628 občanského zákoníku se nepoužije.
3. V případě, že objednatel písemně požádá o přerušení prací na dílu (stavbě), např. z důvodu změny finančního plánu, je zhotovitel povinen práce přerušit na dobu objednatelem stanovenou. O dobu přerušení prací dle tohoto odstavce se prodlouží termín pro provedení díla dle odst. 2 tohoto článku smlouvy. Zhotovitel nemá nárok na úhradu víceprací či ušlého zisku v souvislosti s přerušením prací na stavbě ze strany objednatele.

III. Cena za dílo

1. Za řádné a včasné provedení díla dle této smlouvy náleží zhotoviteli cena za dílo ve výši **162 182,60 Kč (slovy: sto šedesát dva tisíc sto osmdesát dva korun českých a šedesát haléřů) bez DPH**. DPH bude připočtena ve výši dle příslušného právního předpisu, vznikne-li k její úhradě povinnost.
2. Cena za dílo zahrnuje veškeré náklady zhotovitele nezbytné k řádnému, kvalitnímu a včasnému provedení díla, včetně poskytnutí všech práv a plnění dle této smlouvy, je sjednána jako pevná, neměnná a nepřekročitelná. Cena za dílo bude uhrazena (i fakturována) v rozsahu činností zhotovitelem skutečně provedených. Zhotovitel prohlašuje, že je plátce DPH.
3. Cena za dílo je blíže specifikována a strukturována v úplném Položkovém rozpočtu, který je jako příloha č. 1 této smlouvy její nedílnou součástí. Položkový rozpočet je oběma smluvním stranám známý a je pro ně závazný.
4. V případě změn díla (méněprací či víceprací) se k jejich ocenění použije Položkový rozpočet a cenová soustava ÚRS (dále jen „ceník“ nebo „ceníková cena“). Pro výpočet jednotkové ceny za méněpráce či vícepráce bude použito:
 - a) Smluvních jednotkových cen příslušných prací z Položkového rozpočtu, jsou-li tyto ceny a práce v Položkovém rozpočtu obsaženy.
 - b) Nejsou-li příslušné práce a ceny v Položkovém rozpočtu obsaženy, určí se jednotková cena předmětných prací:
 1. Je-li v Položkovém rozpočtu obsažen příslušný rozpočtový díl:
 - ceníková cena nové položky x (nabídková cena příslušného dílu dle Položkového rozpočtu / ceníková cena příslušného dílu z Položkového rozpočtu) = jednotková cena nové položky.
 2. Není-li v Položkovém rozpočtu obsažen příslušný rozpočtový díl:
 - ceníková cena nové položky x (nabídková cena za dílo dle Položkového rozpočtu / ceníková cena díla, tj. prací uvedených v Položkovém rozpočtu) = jednotková cena nové položky.

V případech, kdy by určené jednotkové ceny nových položek přesahovaly aktuální ceníkové ceny, bude maximální jednotkovou cenou nových položek cena ceníková.
 - c) Není-li cena nové položky v ceníku uvedena, určí se jednotková cena předmětných prací na základě kalkulace zhotovitele odpovídající tržní (obvyklé) úrovni ceny, písemně odsouhlasené objednatelem.
5. Provedení víceprací je možné pouze na základě písemného dodatku této smlouvy, předem uzavřeného postupem souladným s obecně závaznými právními předpisy upravujícími zadávání veřejných zakázek.

IV.

Platební podmínky

1. Cena za dílo bude zhotoviteli uhrazena po řádném dokončení a převzetí díla objednatelem na základě zhotovitelem řádně vystaveného daňového dokladu (faktury) doručeného objednateli. K daňovému dokladu (faktuře) musí být přiložen soupis skutečně provedených prací písemně potvrzený (odsouhlasený) objednatelem. Záloha nebude poskytována.
2. Splatnost daňového dokladu (faktury) je 30 dnů ode dne jeho doručení objednateli.
3. V případě, že práce, resp. dodávka podléhá režimu přenesení daňové povinnosti u DPH, je zhotovitel povinen prokazatelně vystavit a doručit daňový doklad objednateli nejpozději do 15 dnů od data uskutečnění zdanitelného plnění (tuto podmínku lze splnit také odesláním dokladu elektronicky ve formátu .pdf nebo .jpg na adresu objednatele). Datem uskutečnění zdanitelného plnění je den převzetí dokončeného díla objednatelem na základě předávacího protokolu podepsaného oběma smluvními stranami.
4. Objednatel je oprávněn zhotovitelem vystavený daňový doklad (fakturu) vrátit bez proplacení, aniž by se dostal do prodlení s jeho úhradou, zejména jestliže:
 - a) neobsahuje všechny náležitosti dle příslušných právních předpisů či této smlouvy,
 - b) zhotovitelem vyúčtované práce nebyly provedeny nebo jsou účtovány neoprávněně anebo předčasně (např. dílo nebylo dosud provedeno, resp. převzato objednatelem),
 - c) jako příloha nebyl připojen soupis skutečně provedených prací odsouhlasený a podepsaný objednatelem.

V.

Provádění prací, práva a povinnosti

1. Pokud zhotovitel použije pro splnění díla poddodavatele, nese vůči objednateli odpovědnost jako by dílo prováděl sám. Pokud bude objednatel u určitého druhu prací písemně požadovat identifikační údaje poddodavatele, je zhotovitel povinen je objednateli písemně sdělit.
2. Objednatel je oprávněn kontrolovat kvalitu prováděného díla prostřednictvím jím pověřených osob, zejména zda jsou práce prováděny podle předané dokumentace, podle smluvených podmínek, technických norem a jiných předpisů a v souladu s rozhodnutími příslušných orgánů. Zhotovitel je povinen poskytnout objednateli za tímto účelem veškerou potřebnou součinnost, zejména zpřístupnit potřebné písemnosti k nahlédnutí, umožnit přístup na pracoviště atd. Na zjištěné nedostatky či vady musí objednatel neprodleně upozornit zhotovitele zápisem do stavebního deníku nebo jinou prokazatelnou písemnou formou a je současně oprávněn žádat bezodkladné odstranění zjištěných nedostatků či vad.
3. Zhotovitel odpovídá za škody na pozemcích a stavbách, včetně komunikací a nadzemních, jakož i podzemních, vedení, vzniklé v souvislosti s dílem nebo jejím prováděním, od

okamžiku předání pracoviště do dne převzetí řádně dokončeného díla dle této smlouvy objednatelem. Vznikne-li v souvislosti s dílem nebo jejím prováděním na uvedených věcech škoda, je zhotovitel povinen ji nahradit, a to uvedením do původního stavu, příp. není-li uvedení do původního stavu možné nebo účelné, poskytnutím odpovídající peněžité náhrady. Případná znečištění vzniklá prováděním díla je zhotovitel povinen odstranit nejpozději ve lhůtě pro vyklizení pracoviště.

4. Dojde-li při provádění díla (prací) k nálezům kulturně cenných předmětů, detailů stavby nebo chráněných částí přírody anebo k archeologickým nálezům, je zhotovitel povinen okamžitě práce přerušit, neprodleně nález oznámit objednateli a zároveň učinit opatření nezbytná k tomu, aby nález nebyl poškozen nebo zničen.
- 5.

VI.

Další práva a povinnosti zhotovitele

1. Zhotovitel se zavazuje provést dílo podle této smlouvy v plném souladu s předanou technickou zprávou a za dodržování platných ČSN.
2. Zhotovitel potvrzuje, že je seznámen s pracovištěm, dotčenými inženýrskými sítěmi, podmínkami týkajícími se provádění prací a je si vědom rozsahu prací, které mají být provedeny.
3. Zhotovitel odpovídá za bezpečnost práce, za dodržování předpisů o práci v ochranných pásmech, požárních a jiných předpisů chránících veřejné zájmy. Zhotovitel odpovídá za bezpečnost a ochranu zdraví všech osob v prostoru pracoviště. Zhotovitel zajistí na svou odpovědnost a náklady dodržování bezpečnosti a ochrany zdraví při práci.
4. Zhotovitel je povinen na pracoviště a v jeho okolí zachovat pořádek a čistotu a průběžně odstraňovat na své náklady odpady a nečistoty, vzniklé během provádění stavebních prací. Odvoz a uložení odpadu na skládku je povinností a nákladem zhotovitele.
5. Zhotovitel je povinen dodržovat bezpečnostní, hygienické a protipožární předpisy, týkající se provádění prací, zajistit potřebná opatření a dozor nad bezpečností práce.
6. Všechny věci (materiál, stroje, zařízení, nástroje a nářadí atd.) nutné k řádnému provedení díla, je povinen na své náklady a nebezpečí zajistit a zabezpečit zhotovitel.
7. Zhotovitel se zavazuje používat v hydraulice mechanizace, která bude při realizaci díla použita, pouze biologicky odbouratelné kapaliny. Náklady za mechanizaci jsou součástí ceny za dílo.
8. Zhotovitel seznámí obsluhu objednatele s obsluhou všech zařízení díla, vyžadujících obsluhu. Seznámení proběhne vždy v průběhu uvádění příslušných zařízení do provozu. Účast obsluhy při zaškolení zajišťuje objednatel.

9. Zhotovitel vyklidí pracoviště nejpozději k okamžiku předání dokončeného díla objednateli, tj. nejpozději při podpisu protokolu o předání, resp. převzetí, dokončeného díla objednatelem, nebude-li smluvními stranami písemně ujednáno jinak.

VII.

Předání a převzetí díla

1. Zhotovitel telefonicky a písemně vyzve objednatele k převzetí dokončeného díla. Provedením (dokončením) díla se rozumí (i) úplné dokončení všech prací v souladu s touto smlouvou; (ii) odstranění veškerých vad a nedodělků díla; (iii) podpis protokolu o předání a převzetí díla objednatelem i zhotovitelem, jehož součástí bude soupis provedených prací, písemně potvrzený objednatelem (dále jen „provedení díla“). O předání a převzetí díla bude sepsán předávací protokol. Objednatel dílo prohlédne a výsledky prohlídky zapíše do protokolu. Protokol bude obsahovat zejména:
 - a) zhodnocení jakosti díla z hlediska vad a nedodělků a jejich popis,
 - b) soupis všech provedených změn a odchylek od technické zprávy,
 - c) prohlášení objednatele, zda dílo přebírá a zda jej lze považovat za dokončené,
 - d) soupis příloh,
 - e) jméno a podpis zástupce zhotovitele a objednatele.

VIII.

Záruka a uplatnění práv z odpovědnosti za vady

1. Vadu je zhotovitel povinen odstranit nejpozději do 30 dnů od jejího oznámení objednatelem. Neoznámí-li objednatel zhotoviteli jinak, platí, že objednatel požaduje odstranění vady dodáním chybějící věci, je-li možno vadu odstranit dodáním chybějící věci, nebo opravou věci, je-li možné vadu odstranit opravou věci.
2. Neodstraní-li zhotovitel vadu díla ve lhůtě dle odst. 2 tohoto článku smlouvy, je objednatel oprávněn, nikoli však povinen, odstranit vadu sám, popř. nechat ji odstranit třetí osobou, na náklady zhotovitele.
3. Zhotovitel je povinen vydat objednateli potvrzení o tom, kdy objednatel právo z odpovědnosti za vady uplatnil, co je obsahem reklamace a jaký způsob vyřízení reklamace objednatel požaduje, jakož i potvrzení o datu a způsobu vyřízení reklamace, a dále potvrzení o provedení opravy a době jejího trvání, příp. písemné odůvodnění zamítnutí reklamace.
4. Zhotovitel je povinen nahradit objednateli veškeré náklady, jež objednatel účelně vynaložil v souvislosti s uplatněním práva z odpovědnosti za vady a odstraňováním vady. Tuto náhradu poskytne zhotovitel objednateli na základě objednatelem řádně vystaveného

daňového dokladu (faktury) doručeného zhotoviteli, se splatností 21 dnů ode dne jeho doručení.

IX.

Smluvní pokuty a úrok z prodlení

1. Zhotovitel je povinen zaplatit objednateli smluvní pokutu v případě, že:
 - a) zhotovitel je v prodlení s provedením díla, a to ve výši 0,1 % z ceny za dílo bez DPH dle čl. III. odst. 1 smlouvy, a to za každý, byť i započatý kalendářní den prodlení,
 - b) zhotovitel při provádění díla dle této smlouvy provede práce (dílo či jeho část) v rozporu s touto smlouvou (např. nekvalitně, v rozporu s technickou zprávou), a to ve výši 25 % z ceny takových prací bez DPH dle Položkového rozpočtu,
 - c) zhotovitel je v prodlení s odstraněním vady či vyřízením reklamace dle čl. VIII. odst. 2 smlouvy, a to ve výši 0,1 % z ceny vadně provedené části díla bez DPH dle Položkového rozpočtu za každý, byť i započatý den prodlení,
 - d) zhotovitel je v prodlení s vyklizením pracoviště, a to ve výši 1 500 Kč za každý, byť i započatý kalendářní den prodlení,
 - e) zhotovitel porušil jakoukoliv svou povinnost vyplývající pro něj z této smlouvy, s výjimkou případů uvedených pod písm. a) až d) tohoto odstavce smlouvy nebo odst. 2 tohoto článku smlouvy, a to ve výši 1 000 Kč za každé takové jednotlivé porušení.
2. V případě prodlení s plněním peněžitého závazku dle této smlouvy je smluvní strana, která je takto v prodlení, povinna zaplatit druhé smluvní straně úrok z prodlení ve výši 0,05 % z dlužné částky za každý, byť i započatý den prodlení.
3. Smluvní pokuty mohou být kombinovány (tzn. že uplatnění jedné smluvní pokuty nevylučuje souběžné uplatnění jakékoli jiné smluvní pokuty).
4. Ujednáním o smluvní pokutě, ani jejím zaplacením není jakkoli dotčeno či jinak omezeno právo objednatele na náhradu škody, a to v plném rozsahu.
5. Smluvní pokuta nebo smluvní úrok z prodlení dle tohoto článku smlouvy budou uhrazeny na základě řádně vystaveného daňového dokladu (faktury) se lhůtou splatnosti 21 dnů ode dne jeho doručení povinné smluvní straně.

X.

Odstoupení od smlouvy

1. Kterákoli ze smluvních stran je oprávněna od této smlouvy odstoupit v případech a za podmínek stanovených občanským zákoníkem nebo ujednaných touto smlouvou. Odstoupení musí být učiněno písemně a je účinné okamžikem jeho doručení druhé smluvní straně.

2. Objednatel je oprávněn od této smlouvy odstoupit zejména v případě, že:
 - a) dílo je prováděno v rozporu s touto smlouvou,
 - b) zhotovitel se ocitl v prodlení s provedením díla o dobu delší než 30 dnů,
 - c) z chování zhotovitele, postupu prací nebo jiných okolností nepochybně vyplývá, že povinnost zhotovitele bude porušena způsobem, který zakládá právo objednatele od této smlouvy odstoupit,
 - d) zhotovitel vstoupil do likvidace,
 - e) nabylo právní moci rozhodnutí soudu o úpadku zhotovitele ve smyslu zákona č. 182/2006 Sb., o úpadku a způsobech jeho řešení (insolvenční zákon), ve znění pozdějších předpisů.
3. Zhotovitel je oprávněn odstoupit od této smlouvy zejména v případě, že se objednatel ocitl v prodlení se zaplacením ceny za dílo o dobu delší než 30 dnů.

XI.

Závazek a prohlášení zhotovitele

1. Zhotovitel se zavazuje:
 - a) po celou dobu trvání smluvního vztahu založeného smlouvou zajistit především důstojné pracovní podmínky pro veškeré své zaměstnance podílející se na plnění smlouvy, stejně jako udržovat férové dodavatelské vztahy s obchodními partnery, jejichž služeb při plnění smlouvy využije,
 - b) dodržovat veškeré právní předpisy, zejména pak z oblasti práva životního prostředí, práva sociálního či pracovního (odměňování, dodržování délky pracovní doby a doby odpočinku mezi směnami, placené přesčasy), dále předpisy týkající se oblasti zaměstnanosti a bezpečnosti a ochrany zdraví při práci, tj. zejména zákon č. 435/2004 Sb., o zaměstnanosti, ve znění pozdějších předpisů, a zákon č. 262/2006 Sb., zákoník práce, ve znění pozdějších předpisů, a to vůči všem osobám či subjektům, které se na plnění smlouvy podílejí a bez ohledu na to, zda bude plnění poskytováno jím samotným či jeho poddodavatelem. Zhotovitel zajistí, že na plnění smlouvy se budou podílet pouze osoby, které byly proškoleny z problematiky BOZP a požární ochrany, a jsou náležitě vybaveny osobními ochrannými pracovními prostředky dle účinné legislativy. Současně je zhotovitel povinen dodržovat veškeré podmínky, které ujednal se svými obchodními partnery podílejícími se na plnění smlouvy, zejména je vůči nim povinen řádně a včas plnit své finanční závazky při respektování ustanovení § 1963 občanského zákoníku.
2. Zhotovitel prohlašuje, že veřejný funkcionář uvedený v ustanovení § 2 odst. 1, písm. c) zákona č. 159/2006 Sb., o střetu zájmů, ve znění pozdějších předpisů, nebo jím ovládaná osoba nevlastní ve zhotoviteli ani v žádné z osob, jejichž prostřednictvím zhotovitel v řízení

k zadání veřejné zakázky, v rámci něhož byla uzavřena tato smlouva, prokazoval kvalifikaci, podíl představující alespoň 25 % účasti společníka. V případě, že prohlášení zhotovitele učiněné v předchozí větě je nebo se ukáže být nepravdivým, je objednatel oprávněn od smlouvy písemně odstoupit.

3. Zhotovitel prohlašuje, že ke dni uzavření smlouvy u něj neexistují podmínky pro uplatnění mezinárodních sankcí ve smyslu ustanovení § 48a zákona č. 134/2016 Sb., o zadávání veřejných zakázek, ve znění pozdějších předpisů, a současně se zavazuje, že tyto nebudou existovat ani po celou dobu účinnosti smlouvy; v opačném případě je objednatel oprávněn od smlouvy písemně odstoupit.

XII.

Criminal Compliance doložka

1. Smluvní strany níže svým podpisem stvrzují, že v průběhu vyjednávání o této smlouvě vždy jednaly a postupovaly čestně, transparentně a v souladu s veškerými právními předpisy, a že takto budou jednat i při jejím plnění.
2. Smluvní strany prohlašují, že v souvislosti s touto smlouvou vyvinou maximální úsilí, aby žádné ze smluvních stran nemohla být přičtena trestní odpovědnost podle příslušných právních předpisů.
3. Objednatel zachovává nulovou toleranci k jakémukoli nelegálnímu jednání, dodržuje maximální transparentnost, legalitu, etiku a uplatňuje zásady Criminal Compliance Programu (www.lesycr.cz/ccp).

XIII.

Závěrečná ustanovení

1. Pokud není v této smlouvě ujednáno jinak, řídí se vztahy mezi smluvními stranami právním řádem České republiky, zejména občanským zákoníkem a právními předpisy souvisejícími.
2. Tuto smlouvu lze měnit či doplňovat pouze formou písemných dodatků podepsaných oběma smluvními stranami.
3. Tato smlouva nabývá platnosti dnem jejího podpisu oběma smluvními stranami. Pokud tato smlouva podléhá povinnosti uveřejnění dle zákona č. 340/2015 Sb., o zvláštních podmínkách účinnosti některých smluv, uveřejňování těchto smluv a o registru smluv (zákon o registru smluv), ve znění pozdějších předpisů, nabývá účinnosti dnem jejího uveřejnění v souladu se zmíněným zákonem; smluvní strany pro tyto případy vyjadřují svůj souhlas s uveřejněním celého znění smlouvy včetně metadat, a to v rozsahu a způsobem stanoveným zákonem. V ostatních případech tato smlouva nabývá účinnosti dnem jejího podpisu oběma smluvními stranami.

4. Smlouva ani jakákoliv práva a povinnosti z ní vyplývající nemohou být zhotovitelem postoupeny bez předchozího písemného souhlasu objednatele.
5. Zastupuje-li každou ze smluvních stran osoba oprávněná za ni jednat, jež disponuje platným uznávaným elektronickým podpisem ve smyslu zákona č. 297/2016 Sb., o službách vytvářejících důvěru pro elektronické transakce, ve znění pozdějších předpisů, je smlouva uzavírána elektronicky. V ostatních případech se smlouva uzavírá v listinné podobě a je vyhotovena v počtu 2 stejnopisů, z nichž po 1 vyhotovení obdrží každá ze smluvních stran.
6. Smluvní strany prohlašují, že si tuto smlouvu před jejím podpisem přečetly, jejímu obsahu rozumí a bez výhrad s ním souhlasí. Smlouva je vyjádřením jejich pravé, skutečné, svobodné a vážné vůle, na důkaz čehož níže připojují, prosty omylu, své podpisy.
7. Nedílnou součástí této smlouvy jsou tyto přílohy:
 - Příloha č. 1 - Položkový rozpočet
 - Příloha č. 2 - technická zpráva

V Teplicích, dne:

Za objednatele:

.....

██████████
██████████ STOP Ohře
Lesy České republiky, s.p.

V, dne:

Za zhotovitele:

.....

Lukáš Orság
jednatel
LESORS s.r.o.

Sečení 2026 – rajon 604 CV

vodní nádrž Hefrova
Kienhaida
Červený rybník
Černý rybník
Bachmaňák
Volárenský rybník
Gabrielka
Hraniční rybník
Louky Pyšná
Šoralův rybník
VN Načetín
Školka Výsluní
VN Celná
Přehrážka Drmaly

Datum: 1/2026

Vypracoval:



Paré. : 1

Název akce: Sečení 2026 – rajon 604 CV

vodní nádrž Hefrova
Kienhaida
Červený rybník
Černý rybník
Bachmaňák
Volárenský rybník
Gabrielka
Hraniční rybník
Louky Pyšná
Šoralův rybník
VN Načetín
Školka Výsluní
VN Celná
Přehrážka Drmaly

JPD, návrh ceny stavebních prací a výkazu výměr

- A. Základní údaje stavby
- B. Technická zpráva

Datum: 1/2026

Vypracoval: XXXXXXXXXX

A. Základní údaje stavby:

1. Identifikační údaje:

1.1. Identifikační údaje stavby:

Název stavby: **Sečení 2026 – rajon 604 CV**

Stupeň dokumentace: JPD, návrh ceny prací a výkazu výměř

Místo akce:

- VN Hefrova, Kienhaida: Načetín
- VN Černý r., Červený r., Bachmaňák: Načetín u Kalku
- VN Gabrielka, Volárenský r.; Hraniční r.: Gabrielina Huť
- VN Pyšná: Pyšná
- VN Šoralova: Drmaly
- VN Načetín: Načetín u Kálku
- Školka Výsluní: Výsluní
- VN Celná: Nová Ves u Křimova
- Přehrážka Drmaly: Drmaly

Katastrální území:

- VN Hefrova, Kienhaida: Načetín
- VN Černý r., Červený r., Bachmaňák: Načetín u Kalku
- VN Gabrielka, Volárenský r.; Hraniční r: Gabrielina Huť
- VN Pyšná: Pyšná
- VN Šoralova, Přehrážka Drmaly: Drmaly
- VN Načetín
- Školka Výsluní: Volyně u Výsluní
- VN Celná: Nová Ves u Křimova

Pozemkové parcely č.:

- VN Hefrova. Kienhaida: 76/3; 10/8 a 61
- VN Černý r., Červený r., Bachmaňák: 224; 220; 276/2; 276/4; 59; 92/3; 221; 259
- VN Gabrielka, Hraniční r: 69;145/1 154/4; 148;
- VN Pyšná: 176
- VN Šoralova, Přehrážka Drmaly : 237 a 437/4 ; 404/8
- VN Načetín: 224
- Školka Výsluní: 118/4; 117/2 a 107/1
- VN Celná – 225 a 186

Majetkoprávní vztah: vodoteče (LČR a POH), nádrže a pozemky (LČR)

ČHP:

- VN Hefrova, Kienhaida: 1-15-03-0510-0-00
- VN Černý r., Červený r., Bachmaňák.: 1-15-03-0440-0-00, 1-15-03-0420-0-00,
- VN Gabrielka, Volárenský r.; Hraniční r: 1-15-03-0462; 1-15-03-0461
- VN Šoralova a Pyšná: 1-15-02-0260-0-00
- VN Načetín: 1-15-03-0420
- Školka Výsluní: 1-13-02-1130
- VN Celná – 1-13-03-1110

- přehrážka Drmaly – 1-14-01-0044-30

IDVT:

- VN Hefrova, Kienhaida:10234881; 10230096
- VN Černý r., Červený r., Bachmaňák:10237193;10235044;10223130;10230154
- VN Gabrielka, Volárenský r.; Hraniční r: 10237116; 10101016
- VN Šoralova a Pyšná: 10102262
- VN Načetín: 10237193
- Školka Výsluní: 11000947
- VN Celná: 11000713
- přehrážka Drmaly: 10235383

Obec:

- VN Hefrova, Kienhaida, Černý r., Červený r., Bachmaňák: Kalek
- VN Gabrielka, Volárenský r.; Hraniční, VN Načetín.:Kalek
- VN Šoralova, Pyšná, přehrážka Drmaly: Vysoká Pec
- Školka Výsluní: Výsluní
- VN Celná: Hora Sv. Šebestiána

Okres: Chomutov

Region: Ústecký

Investor: Lesy České republiky, s.p.
Správa toků oblast povodí Ohře
Dr. Vrbenského čp. 2874/1
415 01 Teplice

B. Technická zpráva

2.1. Záměr investora akce:

Záměrem je posečení travin a buřeně na tělesech hrází a v podhrází vodních děl a o mýcení křovin. Jedná se o pravidelné sečení – údržbu pozemku hráze a podhrází vyplývající z povinnosti TBD vodních děl. V níže uvedené tabulce jsou stanoveny rozsahy prací prováděných na jednotlivých nádržích:

Název VN	Sečení (ha)	Mýcení (m ²)	GPS souřadnice
Hefrova	0,077	-	50.5843875N, 13.2449946E
Kienhaida	0,072	-	50.5834197N, 13.2540874E
Červený r.	0,132	-	50.5686959N, 13.2727887E
Černý r.	0,190	-	50.5668721N, 13.2801975E

Bachmaňák	0,230	2	50.5742722N, 13.3096228E
Volárenský	0,410	-	50.5835775N, 13.3546744E
Gabrielka	0,105	3	50.6102906N, 13.3528247E
Hraniční r.	0,065	3	50.5796508N, 13.4017375E
Pyšná	0,063	-	50.5531054N, 13.4429683E
Šoralova	0,200	5	50.5327746N, 13.4569495E
Načetín	0,138	6	50.5746256N, 13.2875006E
Školka Výsluní	0,130	-	50.4590950N, 13.2114422E
VN Celná	0,130	-	50.4921983N, 13.2756633E
Přehrážka Drmaly	0,124	5	50.5260303N, 13.4550722E

Budou provedeny celkem dvě seče, a to v termínech:

1. seč proběhne nejpozději do 30.06.daného roku
2. seč proběhne nejpozději do 30.09.daného roku

2.2. Přehled výchozích podkladů:

Místní šetření, fotodokumentace a stanovení rozsahu udržovacích prací.

2.3. Charakteristika umístění stavby:

Místo údržby se nachází na hrázích a v podhrází vodních děl uvedených v tabulce v části 2.1. Pozemky jsou v majetku České republiky s právem hospodařit s majetkem státu Lesy České republiky, s.p.. Místa akce jsou přístupné z lesních cest na hráz a do podhrází, souřadnice pro příjezd jsou uvedeny v tabulce.

2.4. Popis údržby:

Hráze a podhrází vodních děl se nacházejí na parcelách uvedených v úvodu.

V uvedených místech akce bude provedeno odstranění travního porostu a buňeně na hrázích a v podhrází VD a v některých lokalitách i mýcení křovin.

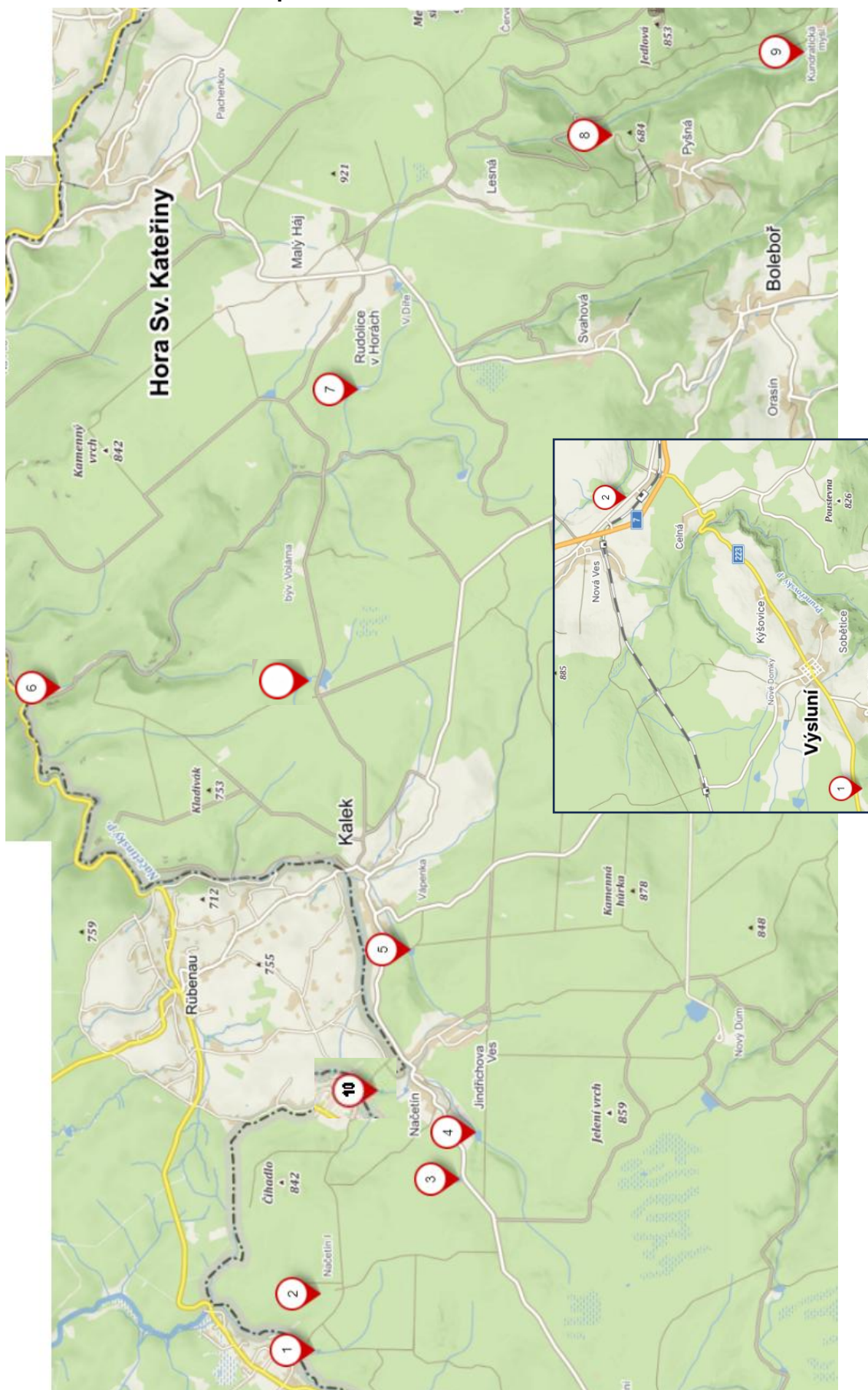
Pokosený porost bude shrabán a ponechán v malých hromádkách na okraji lesního porostu k zetlení. Celkem se předpokládá **2,066 ha sečení v jedné seči a mýcení**

křovin v rozsahu 24 m². Smýcené křoviny budou zlikvidovány dle možností zhotovitele např. seštěpkovány.

Při realizaci stavebních prací budou dodrženy veškeré podmínky bezpečnosti a ochrany zdraví při práci, požární ochrany a ochrany životního prostředí na staveništi. Vybraný zhotovitel musí dodržet veškeré podmínky bezpečnosti pracovníků při prováděných pracích používat ochranné pomůcky a oděvy (pokrývku hlavy, ochranné brýle, gumové rukavice, holínky atd.). Dále je nutné respektovat veškeré nadzemní a podzemní inženýrské sítě.

Každá položka výkazu výměr musí být v rámci nabídkového rozpočtu nabídnuta kompletní, včetně všech pomocných konstrukcí a prací potřebných k řádnému a provozuschopnému dokončení díla. Zadavatel nebude v průběhu realizace díla akceptovat požadavky na zvýšení ceny díla o cenu konstrukcí a prací, které uchazeč objektivně mohl, případně měl předpokládat při vynaložení odborné péče při zpracování nabídkové ceny v součinnosti s příslušnou projektovou dokumentací stavby a prohlídkou staveniště. Uchazeč o zakázku je odpovědný za cenu díla.

Příloha č.: 1. Umístění pracovišť



Příloha č.: 2. Přístupy k VN a rozsah sečení

Hefrova



Kienhaida



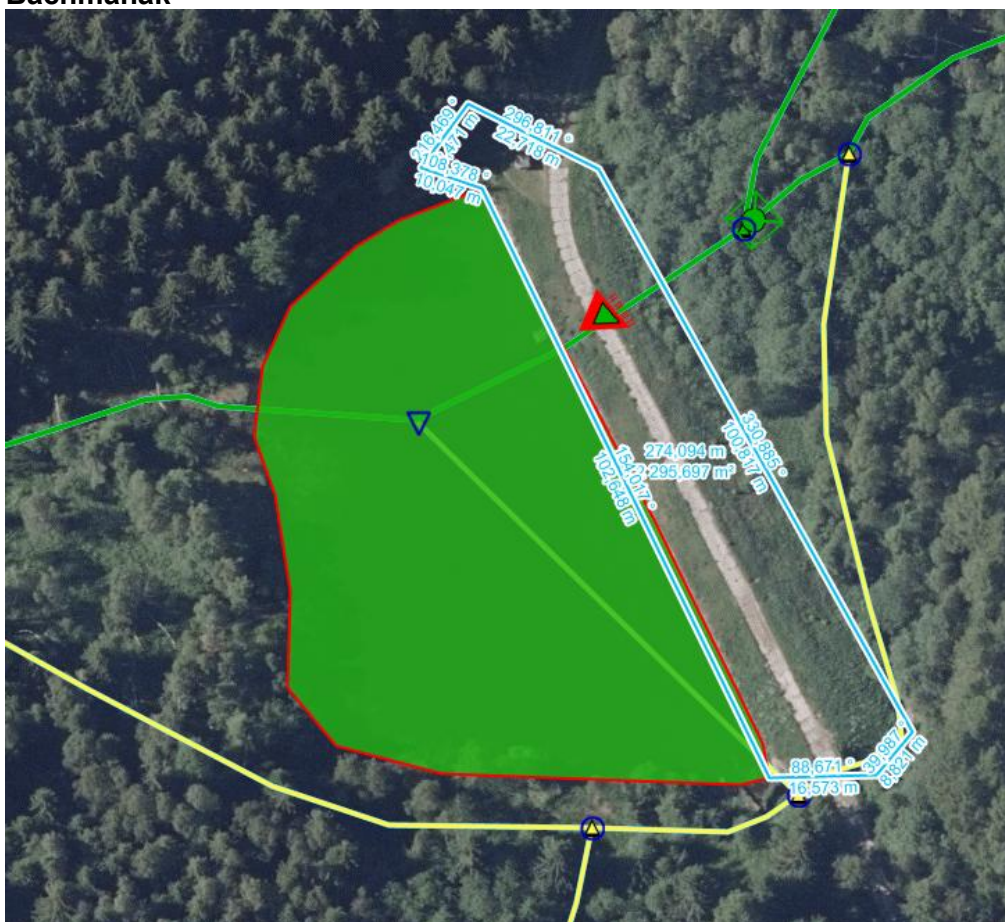
Červený



Černý



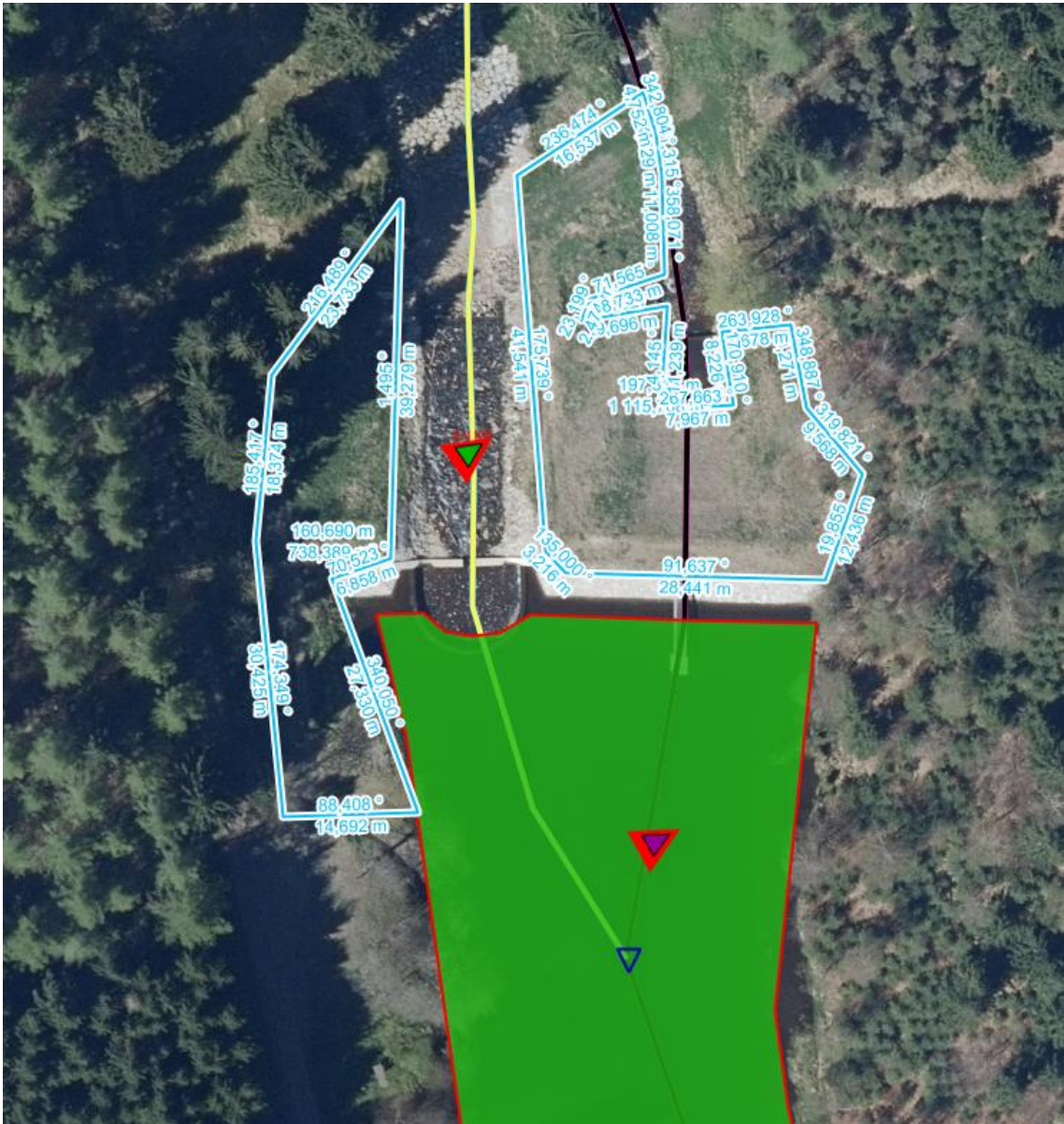
Bachmaňák



Volarenský



Gabrielka



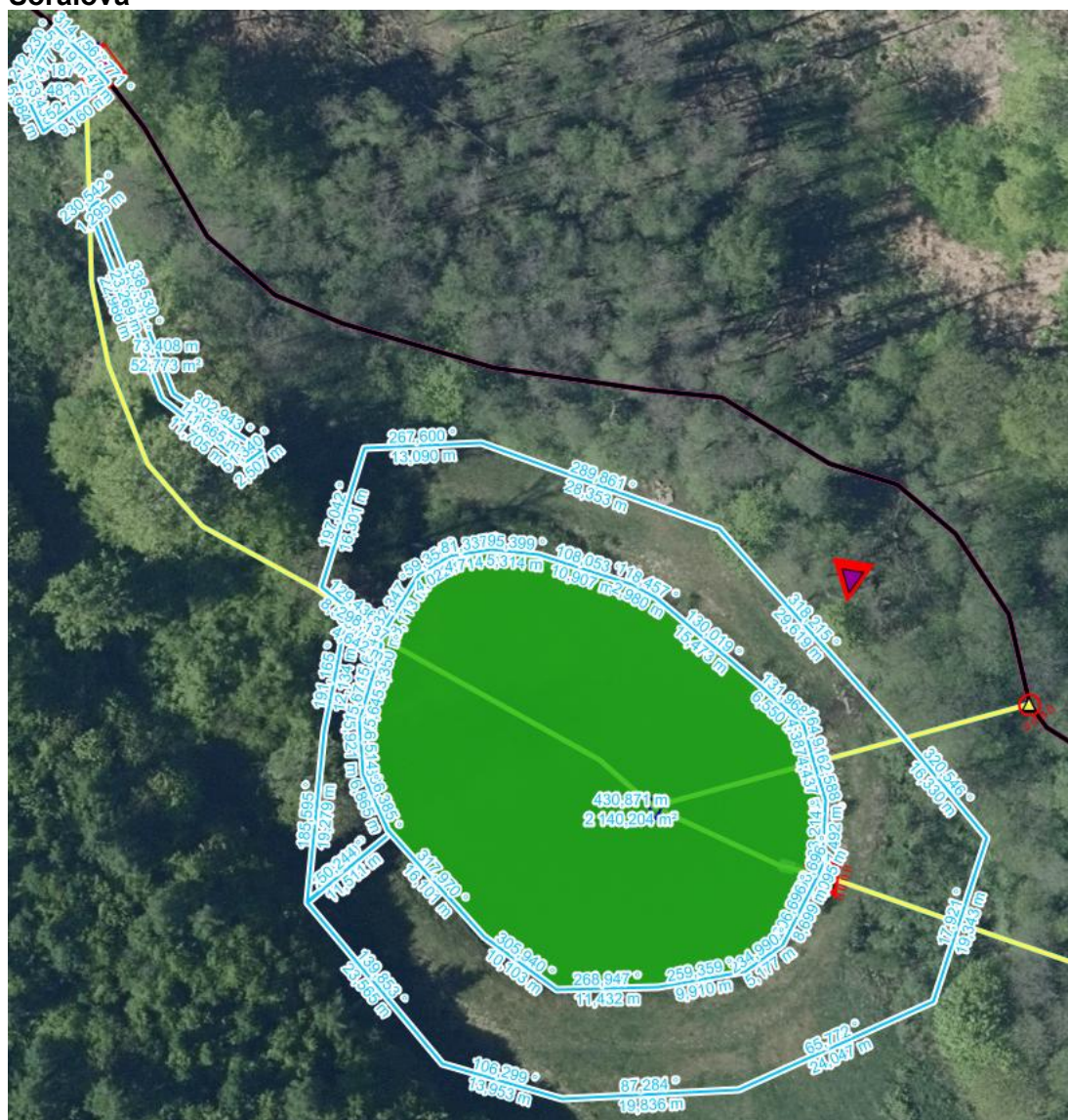
Hraniční



Louky Pyšná



Šoralova



VN Načetín



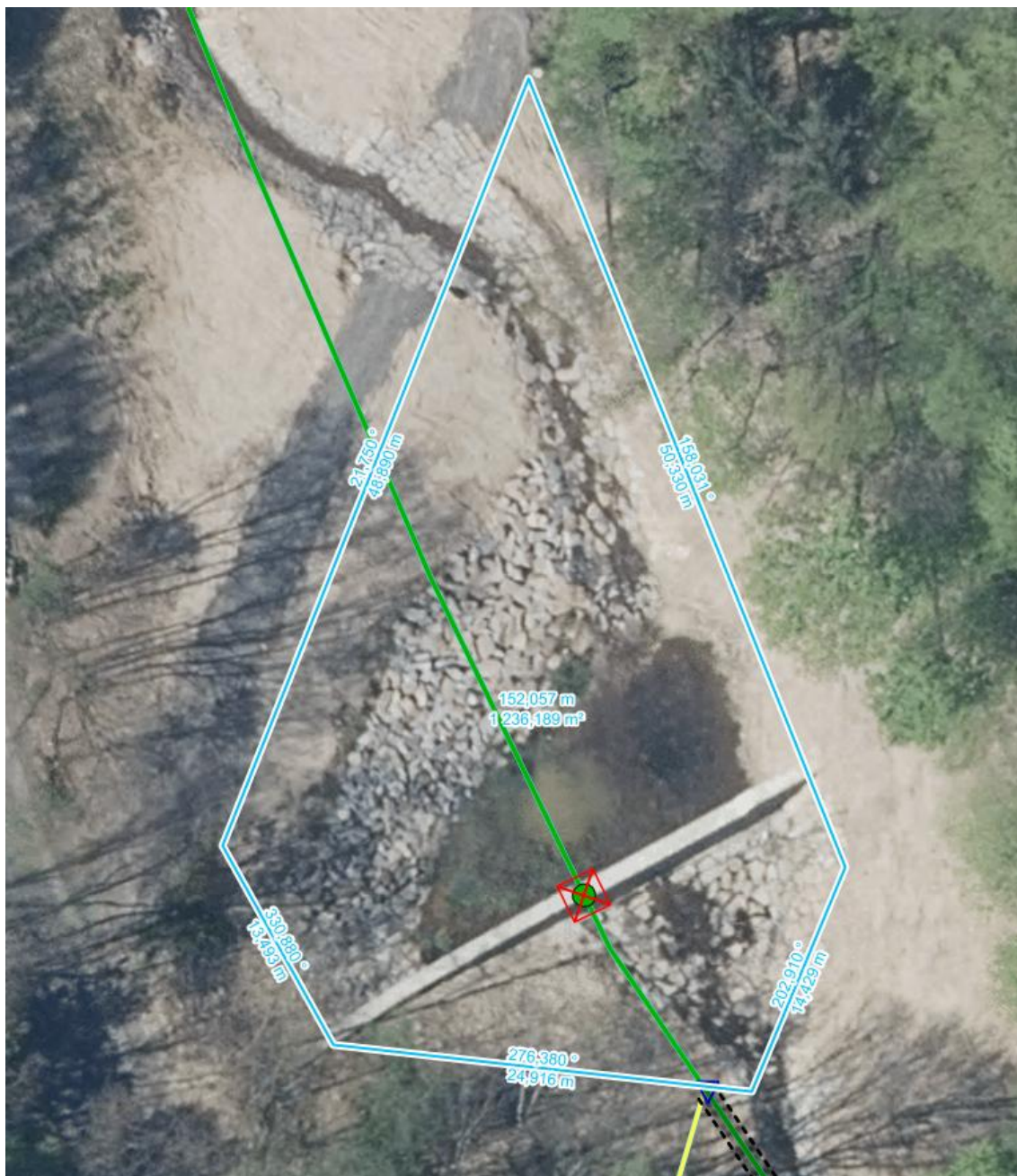
Školka Výsluní



VN Celná



přehrážka Drmaly



REKAPITULACE STAVBY

Kód: 2026
Stavba: 001 - Sečení CV



KSO:
Místo:

Zadavatel:
Lesy České republiky, s.p.

CC-CZ:
Datum: 04.02.2026

Uchazeč:
LESORS s.r.o.

IČ:
DIČ:
IČ: 28692403
DIČ: CZ28692403

Projektant:

IČ:
DIČ:

Zpracovatel:

IČ:
DIČ:

Poznámka:

Cena bez DPH				162 182,60
---------------------	--	--	--	-------------------

	Sazba daně	Základ daně		Výše daně
DPH základní	21,00%	162 182,60		34 058,40
snížená	12,00%	0,00		0,00

Cena s DPH	v	CZK		196 241,00
-------------------	----------	------------	--	-------------------

Projektant	Zpracovatel
-------------------	--------------------

Datum a podpis:	Razítko	Datum a podpis:	Razítko
-----------------	---------	-----------------	---------

Objednavatel	Uchazeč
---------------------	----------------

Datum a podpis:	Razítko	Datum a podpis:	Razítko
-----------------	---------	-----------------	---------

REKAPITULACE OBJEKTŮ STAVBY A SOUPISŮ PRACÍ

Kód: 2026

Stavba: 001 - Sečení CV

Místo: Datum: 04.02.2026

Zadavatel: Lesy České republiky, s.p.

Projektant:

Uchazeč: LESORS s.r.o.

Zpracovatel:



Kód	Popis	Cena bez DPH [CZK]	Cena s DPH [CZK]
-----	-------	--------------------	------------------

Náklady z rozpočtů

		162 182,60	196 241,00
001	Hefrova - 2x seč (235138)	5 389,80	6 521,70
002	Kienhaida - 2x seč (450719)	5 052,80	6 113,90
003	Červený rybník - 2x seč (450511)	10 020,80	12 125,20
004	Černý rybník - 2x seč (450510)	14 336,00	17 346,60
005	Bachmaňák - 2x seč (450720)	18 160,00	21 973,60
006	Volárenský (450721)	30 540,00	36 953,40
007	Gabrielka - 2x seč (450438)	9 600,00	11 616,00
008	Hraniční - 2x seč (450722)	5 965,00	7 217,70
009	Pyšná - 2x seč (450725)	4 446,20	5 380,00
010	Šoralova - 2x seč (450726)	15 950,00	19 299,50
011	Načetín - 2x seč (234041)	12 266,00	14 841,90
012	Školka Výsluní - 2x seč (233776)	8 910,00	10 781,10
013	VN Celná - 2x seč (233283)	9 820,00	11 882,20
014	přehrážka Drmaly - 2x seč (753249)	11 726,00	14 188,50

KRYCÍ LIST SOUPISU PRACÍ



Stavba:

001 - Sečení CV

Objekt:

001 - Hefrova - 2x seč (235138)

KSO:

Místo: Viz TZ

CC-CZ:

Datum: 04.02.2026

Zadavatel:

Lesy České republiky, s.p.

IČ:

DIČ:

Uchazeč:

LESORS s.r.o.

IČ:

28692403

DIČ:

CZ28692403

Projektant:

Lesy České republiky, s.p.

IČ:

DIČ:

Zpracovatel:

[REDACTED]

IČ:

DIČ:

Poznámka:

Cena bez DPH				5 389,80
---------------------	--	--	--	-----------------

	Základ daně	Sazba daně	Výše daně	
DPH základní	5 389,80	21,00%	1 131,86	
DPH snížená	0,00	12,00%	0,00	

Cena s DPH	v CZK	6 521,66
-------------------	--------------	-----------------

Projektant

Zpracovatel

Datum a podpis:

Razítko

Datum a podpis:

Razítko

Objednavatel

Uchazeč

Datum a podpis:

Razítko

Datum a podpis:

Razítko

REKAPITULACE ČLENĚNÍ SOUPISU PRACÍ



Stavba:

001 - Sečení CV

Objekt:

001 - Hefrova - 2x seč (235138)

Místo:

Viz TZ

Datum:

04.02.2026

Zadavatel:

Lesy České republiky, s.p.

Projektant:

Lesy České republiky, s.p.

Uchazeč:

LESORS s.r.o.

Zpracovatel:

████████████████████

Kód dílu - Popis

Cena celkem [CZK]

Náklady ze soupisu prací		5 389,80
HSV - Práce a dodávky HSV		5 189,80
1 - Zemní práce		5 189,80
N00 - Nepojmenované práce		0,00
N01 - Nepojmenovaný díl		0,00
VRN - Vedlejší rozpočtové náklady		200,00

SOUPIS PRACÍ



Stavba: 001 - Sečení CV

Objekt: 001 - Hefrova - 2x seč (235138)

Místo: Viz TZ

Datum: 04.02.2026

Zadavatel: Lesy České republiky, s.p.

Projektant: Lesy České republiky, s.p.

Uchazeč: LESORS s.r.o.

Zpracovatel: [REDACTED]

PČ	Typ	Kód	Popis	MJ	Množství	J.cena [CZK]	Cena celkem [CZK]	Cenová soustava
----	-----	-----	-------	----	----------	--------------	-------------------	-----------------

Náklady soupisu celkem

5 389,80

D	HSV		Práce a dodávky HSV				5 189,80	
D	1		Zemní práce				5 189,80	
6	K	111103201	Kosení ve vegetačním období travního porostu řídkého	ha	0,077	11 000,00	847,00	CS ÚRS 2025 01
			PP	Kosení travin a vodních rostlin ve vegetačním období travního porostu řídkého - druhá seč.				
			Online PSC	https://podminky.urs.cz/item/CS_URS_2025_01/111103201				
1	K	111103212	Kosení ve vegetačním období divokého porostu středně hustého	ha	0,077	24 400,00	1 878,80	CS ÚRS 2024 01
			PP	Kosení travin a vodních rostlin ve vegetačním období divokého porostu středně hustého. První seč.				
			Online PSC	https://podminky.urs.cz/item/CS_URS_2024_01/111103212				
			PSC	Poznámka k souboru cen: 1. Ceny nelze použít pro odstranění plavivých vodních rostlin; tyto práce se oceňují cenami souboru cen 111 10-34 Odstranění rákosu a plevele. 2. V cenách nejsou započteny náklady na další manipulaci s pokoseným travním porostem (divokým porostem, vodním rostlinstvem), tyto práce se oceňují cenami souboru cen 185 80-31 Shrabání a odvoz pokoseného porostu a organických naplavenin. 3. Množství jednotek se určí v hektarech plochy (vodní hladiny) na níž (pod níž) má být provedeno kosení. "1. seč" 0,077				
			VV		0,077			
			VV		Součet	0,077		
2	K	185803106	Shrabání pokoseného divokého porostu s odvozem do 20 km	ha	0,154	16 000,00	2 464,00	CS ÚRS 2024 01
			PP	Shrabání pokoseného porostu a organických naplavenin s odvozem do 20 km divokého porostu. Po první seči 765m2 a podruhé seči 765m2 = 1530m2.				
			Online PSC	https://podminky.urs.cz/item/CS_URS_2024_01/185803106				
			PSC	Poznámka k souboru cen: 1. Množství jednotek se určí v hektarech plochy, ze které byl porost shrabán. 2. Cenou 185 80-3108 organických naplavenin, jsou myšleny naplaveniny na břehových plochách po záplavách. 3. V cenách 185 80-3105 až -3107 jsou započteny i náklady na shrabání porostu na hromady na vzdálenost 30 m od okraje hladiny a následné naložení na dopravní prostředek a odvoz shrabu na skládku do 20 km. 4. V ceně 185 80-3108 jsou započteny i náklady na shrabání porostu na hromady na vzdálenost 20 m od okraje hladiny a následné naložení na dopravní prostředek a odvoz shrabu na skládku do 20 km. 5. V cenách nejsou započteny náklady na uložení shrabu na skládce.				
			VV		0,154			
			VV		Součet	0,154		
D	N00		Nepojmenované práce				0,00	
D	N01		Nepojmenovaný díl				0,00	
D	VRN		Vedlejší rozpočtové náklady				200,00	
5	K	R 002	Vyhotovení fotodokumentace dotčených pozemků a průběhu prací	soubor	1,000	200,00	200,00	
			PP	Vyhotovení fotodokumentace dotčených pozemků, komunikací a staveb na těchto pozemcích ležících - před zahájením a po dokončení prací.				
			P	Vyhotovení fotodokumentace průběhu prací. Poznámka k položce: Fotodokumentace bude předána objednateli v elektronické podobě.				

KRYCÍ LIST SOUPISU PRACÍ



Stavba:

001 - Sečení CV

Objekt:

002 - Kienhaida - 2x seč (450719)

KSO:

Místo: Viz TZ

CC-CZ:

Datum: 04.02.2026

Zadavatel:

Lesy České republiky, s.p.

IČ:

DIČ:

Uchazeč:

LESORS s.r.o.

IČ:

28692403

DIČ:

CZ28692403

Projektant:

Lesy České republiky, s.p.

IČ:

DIČ:

Zpracovatel:

██████████

IČ:

DIČ:

Poznámka:

Cena bez DPH

5 052,80

	Základ daně	Sazba daně	Výše daně
DPH základní	5 052,80	21,00%	1 061,09
DPH snížená	0,00	12,00%	0,00

Cena s DPH

v CZK

6 113,89

Projektant

Zpracovatel

Datum a podpis:

Razítko

Datum a podpis:

Razítko

Objednavatel

Uchazeč

Datum a podpis:

Razítko

Datum a podpis:

Razítko

REKAPITULACE ČLENĚNÍ SOUPISU PRACÍ



Stavba:

001 - Sečení CV

Objekt:

002 - Kienhaida - 2x seč (450719)

Místo:

Viz TZ

Datum:

04.02.2026

Zadavatel:

Lesy České republiky, s.p.

Projektant:

Lesy České republiky, s.p.

Uchazeč:

LESORS s.r.o.

Zpracovatel:

██████████

Kód dílu - Popis

Cena celkem [CZK]

Náklady ze soupisu prací		5 052,80
HSV - Práce a dodávky HSV		4 852,80
1 - Zemní práce		4 852,80
N00 - Nepojmenované práce		0,00
N01 - Nepojmenovaný díl		0,00
VRN - Vedlejší rozpočtové náklady		200,00

SOUPIS PRACÍ



Stavba: 001 - Sečení CV

Objekt: 002 - Kienhaida - 2x seč (450719)

Místo: Viz TZ

Datum: 04.02.2026

Zadavatel: Lesy České republiky, s.p.

Projektant: Lesy České republiky, s.p.

Uchazeč: LESORS s.r.o.

Zpracovatel: [REDACTED]

PČ	Typ	Kód	Popis	MJ	Množství	J.cena [CZK]	Cena celkem [CZK]	Cenová soustava
----	-----	-----	-------	----	----------	--------------	-------------------	-----------------

Náklady soupisu celkem 5 052,80

D HSV Práce a dodávky HSV 4 852,80

D 1 Zemní práce 4 852,80

6	K	111103201	Kosení ve vegetačním období travního porostu řídkého	ha	0,072	11 000,00	792,00	CS ÚRS 2025 01
---	---	-----------	--	----	-------	-----------	--------	----------------

PP Kosení travin a vodních rostlin ve vegetačním období travního porostu řídkého - druhá seč.

Online PSC https://podminky.urs.cz/item/CS_URS_2025_01/111103201

7	K	111103212	Kosení ve vegetačním období divokého porostu středně hustého	ha	0,072	24 400,00	1 756,80	CS ÚRS 2024 01
---	---	-----------	--	----	-------	-----------	----------	----------------

PP Kosení travin a vodních rostlin ve vegetačním období divokého porostu středně hustého. První seč 720m2 a druhá seč 720 m2 = 1440m2.

Online PSC https://podminky.urs.cz/item/CS_URS_2024_01/111103212

Poznámka k souboru cen:

1. Ceny nelze použít pro odstranění plavivých vodních rostlin; tyto práce se oceňují cenami souboru cen 111 10-34 Odstranění rákosu a plevele. 2. V cenách nejsou započteny náklady na další manipulaci s pokoseným travním porostem (divokým porostem, vodním rostlinstvem), tyto práce se oceňují cenami souboru cen 185 80-31 Shrabání a odvoz pokoseného porostu a organických naplavenin. 3. Množství jednotek se určí v hektarech plochy (vodní hladiny) na níž (pod níž) má být provedeno kosení.

8	K	185803106	Shrabání pokoseného divokého porostu s odvozem do 20 km	ha	0,144	16 000,00	2 304,00	CS ÚRS 2024 01
---	---	-----------	---	----	-------	-----------	----------	----------------

PP Shrabání pokoseného porostu a organických naplavenin s odvozem do 20 km divokého porostu. Po první seči 720m2 a druhé seči 720 m2 = 1440m2.

Online PSC https://podminky.urs.cz/item/CS_URS_2024_01/185803106

Poznámka k souboru cen:

1. Množství jednotek se určí v hektarech plochy, ze které byl porost shrabán. 2. Cenou 185 80-3108 organických naplavenin, jsou myšleny naplaveniny na břehových plochách po záplavách. 3. V cenách 185 80-3105 až -3107 jsou započteny i náklady na shrabání porostu na hromady na vzdálenost 30 m od okraje hladiny a následné naložení na dopravní prostředek a odvoz shrabu na skládku do 20 km. 4. V ceně 185 80-3108 jsou započteny i náklady na shrabání porostu na hromady na vzdálenost 20 m od okraje hladiny a následné naložení na dopravní prostředek a odvoz shrabu na skládku do 20 km. 5. V cenách nejsou započteny náklady na uložení shrabu na skládce.

D N00 Nepojmenované práce 0,00

D N01 Nepojmenovaný díl 0,00

D VRN Vedlejší rozpočtové náklady 200,00

5	K	R 002	Vyhotovení fotodokumentace dotčených pozemků a průběhu prací	soubor	1,000	200,00	200,00	
---	---	-------	--	--------	-------	--------	--------	--

PP Vyhotovení fotodokumentace dotčených pozemků, komunikací a staveb na těchto pozemcích ležících - před zahájením a po dokončení prací. Vyhotovení fotodokumentace průběhu prací.

Poznámka k položce:

Fotodokumentace bude předána objednateli v elektronické podobě.

KRYCÍ LIST SOUPISU PRACÍ



Stavba:

001 - Sečení CV

Objekt:

003 - Červený rybník - 2x seč (450511)

KSO:

Místo: Viz TZ

CC-CZ:

Datum: 04.02.2026

Zadavatel:

Lesy České republiky, s.p.

IČ:

DIČ:

Uchazeč:

LESORS s.r.o.

IČ:

28692403

DIČ:

CZ28692403

Projektant:

Lesy České republiky, s.p.

IČ:

DIČ:

Zpracovatel:

██████████

IČ:

DIČ:

Poznámka:

Cena bez DPH				10 020,80
---------------------	--	--	--	------------------

	Základ daně	Sazba daně	Výše daně
DPH základní	10 020,80	21,00%	2 104,37
DPH snížená	0,00	12,00%	0,00

Cena s DPH	v CZK	12 125,17
-------------------	--------------	------------------

Projektant

Zpracovatel

Datum a podpis:

Razítko

Datum a podpis:

Razítko

Objednavatel

Uchazeč

Datum a podpis:

Razítko

Datum a podpis:

Razítko

REKAPITULACE ČLENĚNÍ SOUPISU PRACÍ



Stavba: 001 - Sečení CV

Objekt: **003 - Červený rybník - 2x seč (450511)**

Místo: Viz TZ

Zadavatel: Lesy České republiky, s.p.

Uchazeč: LESORS s.r.o.

Datum: 04.02.2026

Projektant: Lesy České republiky, s.p.

Zpracovatel: ██████████

Kód dílu - Popis

Cena celkem [CZK]

Náklady ze soupisu prací		10 020,80
HSV - Práce a dodávky HSV		9 820,80
1 - Zemní práce		9 820,80
N00 - Nepojmenované práce		0,00
N01 - Nepojmenovaný díl		0,00
VRN - Vedlejší rozpočtové náklady		200,00

SOUPIS PRACÍ



Stavba: 001 - Sečení CV

Objekt: 003 - Červený rybník - 2x seč (450511)

Místo: Viz TZ

Datum: 04.02.2026

Zadavatel: Lesy České republiky, s.p.

Projektant: Lesy České republiky, s.p.

Uchazeč: LESORS s.r.o.

Zpracovatel: [REDACTED]

PČ	Typ	Kód	Popis	MJ	Množství	J.cena [CZK]	Cena celkem [CZK]	Cenová soustava
----	-----	-----	-------	----	----------	--------------	-------------------	-----------------

Náklady soupisu celkem

10 020,80

D	HSV		Práce a dodávky HSV				9 820,80	
D	1		Zemní práce				9 820,80	
6	K	111103211	Kosení ve vegetačním období divokého porostu řídkého	ha	0,132	18 000,00	2 376,00	CS ÚRS 2025 01
	PP		Kosení travin a vodních rostlin ve vegetačním období divokého porostu řídkého. Druhá seč.					
	Online PSC		https://podminky.urs.cz/item/CS_URS_2025_01/111103211					
1	K	111103212	Kosení ve vegetačním období divokého porostu středně hustého	ha	0,132	24 400,00	3 220,80	CS ÚRS 2024 01
	PP		Kosení travin a vodních rostlin ve vegetačním období divokého porostu středně hustého. První seč.					
	Online PSC		https://podminky.urs.cz/item/CS_URS_2024_01/111103212					
	PSC		Poznámka k souboru cen: 1. Ceny nelze použít pro odstranění plazivých vodních rostlin; tyto práce se oceňují cenami souboru cen 111 10-34 Odstranění rákosu a plevelu. 2. V cenách nejsou započteny náklady na další manipulaci s pokoseným travním porostem (divokým porostem, vodním rostlinstvem), tyto práce se oceňují cenami souboru cen 185 80-31 Shrabání a odvoz pokoseného porostu a organických naplavenin. 3. Množství jednotek se určí v hektarech plochy (vodní hladiny) na níž (pod níž) má být provedeno kosení.					
	VV		"1. seč" 0,132		0,132			
	VV		Součet		0,132			
3	K	185803106	Shrabání pokoseného divokého porostu s odvozem do 20 km	ha	0,264	16 000,00	4 224,00	CS ÚRS 2024 01
	PP		Shrabání pokoseného porostu a organických naplavenin s odvozem do 20 km divokého porostu. Po první seči 131 m2 a po druhé seči 131m2 = 262m2					
	Online PSC		https://podminky.urs.cz/item/CS_URS_2024_01/185803106					
	PSC		Poznámka k souboru cen: 1. Množství jednotek se určí v hektarech plochy, ze které byl porost shrabán. 2. Cenou 185 80-3108 organických naplavenin. jsou myšleny naplaveniny na břehových plochách po záplavách. 3. V cenách 185 80-3105 až -3107 jsou započteny i náklady na shrabání porostu na hromady na vzdálenost 30 m od okraje hladiny a následně naložení na dopravní prostředek a odvoz shrabu na skládku do 20 km. 4. V ceně 185 80-3108 jsou započteny i náklady na shrabání porostu na hromady na vzdálenost 20 m od okraje hladiny a následně naložení na dopravní prostředek a odvoz shrabu na skládku do 20 km. 5. V cenách nejsou započteny náklady na uložení shrabu na skládce.					
	VV		"1. seč" 0,132		0,132			
	VV		"2. seč" 0,132		0,132			
	VV		Součet		0,264			
D	N00		Nepojmenované práce				0,00	
D	N01		Nepojmenovaný díl				0,00	
D	VRN		Vedlejší rozpočtové náklady				200,00	
5	K	R 002	Vyhotovení fotodokumentace dotčených pozemků a průběhu prací	soubor	1,000	200,00	200,00	
	PP		Vyhotovení fotodokumentace dotčených pozemků, komunikací a staveb na těchto pozemcích ležících - před zahájením a po dokončení prací. Vyhotovení fotodokumentace průběhu prací.					
	P		Poznámka k položce: Fotodokumentace bude předána objednateli v elektronické podobě.					

KRYCÍ LIST SOUPISU PRACÍ



Stavba:

001 - Sečení CV

Objekt:

004 - Černý rybník - 2x seč (450510)

KSO:

Místo: Viz TZ

CC-CZ:

Datum: 04.02.2026

Zadavatel:

Lesy České republiky, s.p.

IČ:

DIČ:

Uchazeč:

LESORS s.r.o.

IČ:

28692403

DIČ:

CZ28692403

Projektant:

Lesy České republiky, s.p.

IČ:

DIČ:

Zpracovatel:

[REDACTED]

IČ:

DIČ:

Poznámka:

Cena bez DPH				14 336,00
---------------------	--	--	--	------------------

	Základ daně	Sazba daně	Výše daně
DPH základní	14 336,00	21,00%	3 010,56
DPH snížená	0,00	12,00%	0,00

Cena s DPH	v CZK	17 346,56
-------------------	--------------	------------------

Projektant

Zpracovatel

Datum a podpis:

Razítko

Datum a podpis:

Razítko

Objednavatel

Uchazeč

Datum a podpis:

Razítko

Datum a podpis:

Razítko

REKAPITULACE ČLENĚNÍ SOUPISU PRACÍ



Stavba: 001 - Sečení CV

Objekt: **004 - Černý rybník - 2x seč (450510)**

Místo: Viz TZ

Zadavatel: Lesy České republiky, s.p.

Uchazeč: LESORS s.r.o.

Datum: 04.02.2026

Projektant: Lesy České republiky, s.p.

Zpracovatel: ██████████

Kód dílu - Popis

Cena celkem [CZK]

Náklady ze soupisu prací	14 336,00
HSV - Práce a dodávky HSV	14 136,00
1 - Zemní práce	14 136,00
N00 - Nepojmenované práce	0,00
N01 - Nepojmenovaný díl	0,00
VRN - Vedlejší rozpočtové náklady	200,00

SOUPIS PRACÍ



Stavba: 001 - Sečení CV

Objekt: 004 - Černý rybník - 2x seč (450510)

Místo: Viz TZ

Datum: 04.02.2026

Zadavatel: Lesy České republiky, s.p.

Projektant: Lesy České republiky, s.p.

Uchazeč: LESORS s.r.o.

Zpracovatel: [REDACTED]

PČ	Typ	Kód	Popis	MJ	Množství	J.cena [CZK]	Cena celkem [CZK]	Cenová soustava
----	-----	-----	-------	----	----------	--------------	-------------------	-----------------

Náklady soupisu celkem 14 336,00

D HSV Práce a dodávky HSV 14 136,00

D 1 Zemní práce 14 136,00

7	K	111103211	Kosení ve vegetačním období divokého porostu řídkého	ha	0,190	18 000,00	3 420,00	CS ÚRS 2025 01
---	---	-----------	--	----	-------	-----------	----------	----------------

PP Kosení travin a vodních rostlin ve vegetačním období divokého porostu řídkého. Druhá seč.

Online PSC https://podminky.urs.cz/item/CS_URS_2025_01/111103211

1	K	111103212	Kosení ve vegetačním období divokého porostu středně hustého	ha	0,190	24 400,00	4 636,00	CS ÚRS 2024 01
---	---	-----------	--	----	-------	-----------	----------	----------------

PP Kosení travin a vodních rostlin ve vegetačním období divokého porostu středně hustého. První seč.

Online PSC https://podminky.urs.cz/item/CS_URS_2024_01/111103212

Poznámka k souboru cen:

1. Ceny nelze použít pro odstranění plazivých vodních rostlin; tyto práce se oceňují cenami souboru cen 111 10-34 Odstranění rákosu a plevelu. 2. V cenách nejsou započteny náklady na další manipulaci s pokoseným travním porostem (divokým porostem, vodním rostlinstvem), tyto práce se oceňují cenami souboru cen 185 80-31 Shrabání a odvoz pokoseného porostu a organických naplavenin. 3. Množství jednotek se určí v hektarech plochy (vodní hladiny) na níž (pod níž) má být provedeno kosení.

VV 0,19 0,190

VV Součet 0,190

2	K	185803106	Shrabání pokoseného divokého porostu s odvozem do 20 km	ha	0,380	16 000,00	6 080,00	CS ÚRS 2024 01
---	---	-----------	---	----	-------	-----------	----------	----------------

PP Shrabání pokoseného porostu a organických naplavenin s odvozem do 20 km divokého porostu. Po první seči 1900m2 a po druhé seči 1900m2 = 3800m2.

Online PSC https://podminky.urs.cz/item/CS_URS_2024_01/185803106

Poznámka k souboru cen:

1. Množství jednotek se určí v hektarech plochy, ze které byl porost shrabán. 2. Cenou 185 80-3108 organických naplavenin. Jsou myšleny naplaveniny na břehových plochách po záplavách. 3. V cenách 185 80-3105 až -3107 jsou započteny i náklady na shrabání porostu na hromady na vzdálenost 30 m od okraje hladiny a následně naložení na dopravní prostředek a odvoz shrabu na skládku do 20 km. 4. V ceně 185 80-3108 jsou započteny i náklady na shrabání porostu na hromady na vzdálenost 20 m od okraje hladiny a následně naložení na dopravní prostředek a odvoz shrabu na skládku do 20 km. 5. V cenách nejsou započteny náklady na uložení shrabu na skládce.

VV 0,38 0,380

VV Součet 0,380

D N00 Nepojmenované práce 0,00

D N01 Nepojmenovaný díl 0,00

D VRN Vedlejší rozpočtové náklady 200,00

5	K	R 002	Vyhotovení fotodokumentace dotčených pozemků a průběhu prací	soubor	1,000	200,00	200,00	
---	---	-------	--	--------	-------	--------	--------	--

PP Vyhotovení fotodokumentace dotčených pozemků, komunikací a staveb na těchto pozemcích ležících - před zahájením a po dokončení prací. Vyhotovení fotodokumentace průběhu prací.

P Poznámka k položce:

Fotodokumentace bude předána objednateli v elektronické podobě.

KRYCÍ LIST SOUPISU PRACÍ



Stavba:

001 - Sečení CV

Objekt:

005 - Bachmaňák - 2x seč (450720)

KSO:

Místo: Viz TZ

Zadavatel:

Lesy České republiky, s.p.

Uchazeč:

LESORS s.r.o.

Projektant:

Lesy České republiky, s.p.

Zpracovatel:

██████████

Poznámka:

CC-CZ:

Datum: 04.02.2026

IČ:

DIČ:

IČ:

28692403

DIČ:

CZ28692403

IČ:

DIČ:

IČ:

DIČ:

Cena bez DPH				18 160,00
---------------------	--	--	--	------------------

	Základ daně	Sazba daně	Výše daně
DPH základní	18 160,00	21,00%	3 813,60
DPH snížená	0,00	12,00%	0,00

Cena s DPH	v CZK	21 973,60
-------------------	--------------	------------------

Projektant

Zpracovatel

Datum a podpis:

Razítko

Datum a podpis:

Razítko

Objednavatel

Uchazeč

Datum a podpis:

Razítko

Datum a podpis:

Razítko

REKAPITULACE ČLENĚNÍ SOUPISU PRACÍ



Stavba:

001 - Sečení CV

Objekt:

005 - Bachmaňák - 2x seč (450720)

Místo: Viz TZ

Datum: 04.02.2026

Zadavatel: Lesy České republiky, s.p.

Projektant: Lesy České republiky, s.p.

Uchazeč: LESORS s.r.o.

Zpracovatel: ██████████

Kód dílu - Popis

Cena celkem [CZK]

Náklady ze soupisu prací	18 160,00
HSV - Práce a dodávky HSV	17 160,00
1 - Zemní práce	17 160,00
N00 - Nepojmenované práce	800,00
N01 - Nepojmenovaný díl	800,00
VRN - Vedlejší rozpočtové náklady	200,00

SOUPIS PRACÍ



Stavba: 001 - Sečení CV

Objekt: 005 - Bachmaňák - 2x seč (450720)

Místo: Viz TZ

Datum: 04.02.2026

Zadavatel: Lesy České republiky, s.p.

Projektant: Lesy České republiky, s.p.

Uchazeč: LESORS s.r.o.

Zpracovatel: [REDACTED]

PČ	Typ	Kód	Popis	MJ	Množství	J.cena [CZK]	Cena celkem [CZK]	Cenová soustava
----	-----	-----	-------	----	----------	--------------	-------------------	-----------------

Náklady soupisu celkem

18 160,00

D HSV Práce a dodávky HSV 17 160,00

D 1 Zemní práce 17 160,00

8	K	111103211	Kosení ve vegetačním období divokého porostu řídkého	ha	0,230	18 000,00	4 140,00	CS ÚRS 2025 01
---	---	-----------	--	----	-------	-----------	----------	----------------

PP Kosení travin a vodních rostlin ve vegetačním období divokého porostu řídkého. Druhá seč.

Online PSC https://podminky.urs.cz/item/CS_URS_2025_01/111103211

1	K	111103212	Kosení ve vegetačním období divokého porostu středně hustého	ha	0,230	24 000,00	5 520,00	CS ÚRS 2024 01
---	---	-----------	--	----	-------	-----------	----------	----------------

PP Kosení travin a vodních rostlin ve vegetačním období divokého porostu středně hustého. První seč.

Online PSC https://podminky.urs.cz/item/CS_URS_2024_01/111103212

Poznámka k souboru cen:

1. Ceny nelze použít pro odstranění plazivých vodních rostlin; tyto práce se oceňují cenami souboru cen 111 10-34 Odstranění rákosu a plevelu. 2. V cenách nejsou započteny náklady na další manipulaci s pokoseným travním porostem (divokým porostem, vodním rostlinstvem), tyto práce se oceňují cenami souboru cen 185 80-31 Shrabání a odvoz pokoseného porostu a organických naplavenin. 3. Množství jednotek se určí v hektarech plochy (vodní hladiny) na níž (pod níž) má být provedeno kosení.

VV "1. seč" 0,23

0,230

VV Součet

0,230

9	K	111203204	Odstranění křovin a stromů s ponecháním kořenů při LTM z plochy do 30 m2	m2	2,000	70,00	140,00	CS ÚRS 2024 01
---	---	-----------	--	----	-------	-------	--------	----------------

PP Odstranění křovin a stromů s ponecháním kořenů průměru kmene do 100 mm, při jakémkoliv sklonu terénu při lesnicko-technických melioracích (LTM), v ploše jednotlivě do 30 m2

Online PSC https://podminky.urs.cz/item/CS_URS_2024_01/111203204

2	K	185803106	Shrabání pokoseného divokého porostu s odvozem do 20 km	ha	0,460	16 000,00	7 360,00	CS ÚRS 2024 01
---	---	-----------	---	----	-------	-----------	----------	----------------

PP Shrabání pokoseného porostu a organických naplavenin s odvozem do 20 km divokého porostu. Po první seči 2300m2 a podruhé seči 2300m2 = 4600m2.

Online PSC https://podminky.urs.cz/item/CS_URS_2024_01/185803106

Poznámka k souboru cen:

1. Množství jednotek se určí v hektarech plochy, ze které byl porost shrabán. 2. Cenou 185 80-3108 organických naplavenin, jsou myšleny naplaveniny na břehových plochách po záplavách. 3. V cenách 185 80-3105 až -3107 jsou započteny i náklady na shrabání porostu na hromady na vzdálenost 30 m od okraje hladiny a následně naložení na dopravní prostředek a odvoz shrabu na skládku do 20 km. 4. V ceně 185 80-3108 jsou započteny i náklady na shrabání porostu na hromady na vzdálenost 20 m od okraje hladiny a následně naložení na dopravní prostředek a odvoz shrabu na skládku do 20 km. 5. V cenách nejsou započteny náklady na uložení shrabu na skládce.

VV "1. seč" 0,23

0,230

VV "2. seč" 0,23

0,230

VV Součet

0,460

D N00 Nepojmenované práce 800,00

D N01 Nepojmenovaný díl 800,00

10	K	R 001	Úklid a likvidace křovin a stromů průměru kmene do 100 mm v souladu s platnou legislativou	m2	2,000	400,00	800,00	
----	---	-------	--	----	-------	--------	--------	--

PP Úklid a likvidace křovin a stromů průměru kmene do 100 mm v souladu s platnou legislativou

D VRN Vedlejší rozpočtové náklady 200,00

5	K	R 002	Vyhotovení fotodokumentace dotčených pozemků a průběhu prací	soubor	1,000	200,00	200,00	
---	---	-------	--	--------	-------	--------	--------	--

PP Vyhotovení fotodokumentace dotčených pozemků, komunikací a staveb na těchto pozemcích ležících - před zahájením a po dokončení prací. Vyhotovení fotodokumentace průběhu prací.

Poznámka k položce:

Fotodokumentace bude předána objednateli v elektronické podobě.

KRYCÍ LIST SOUPISU PRACÍ



Stavba:

001 - Sečení CV

Objekt:

006 - Volárenský (450721)

KSO:

Místo: Viz TZ

Zadavatel:

Lesy České republiky, s.p.

Uchazeč:

LESORS s.r.o.

Projektant:

Lesy České republiky, s.p.

Zpracovatel:

██████████

Poznámka:

CC-CZ:

Datum: 04.02.2026

IČ:

DIČ:

IČ:

28692403

DIČ:

CZ28692403

IČ:

DIČ:

IČ:

DIČ:

Cena bez DPH				30 540,00
---------------------	--	--	--	------------------

	Základ daně	Sazba daně	Výše daně
DPH základní	30 540,00	21,00%	6 413,40
DPH snížená	0,00	12,00%	0,00

Cena s DPH	v CZK	36 953,40
-------------------	--------------	------------------

Projektant

Zpracovatel

Datum a podpis:

Razítko

Datum a podpis:

Razítko

Objednavatel

Uchazeč

Datum a podpis:

Razítko

Datum a podpis:

Razítko

REKAPITULACE ČLENĚNÍ SOUPISU PRACÍ



Stavba: 001 - Sečení CV

Objekt: **006 - Volárenský (450721)**

Místo: Viz TZ

Zadavatel: Lesy České republiky, s.p.

Uchazeč: LESORS s.r.o.

Datum: 04.02.2026

Projektant: Lesy České republiky, s.p.

Zpracovatel: [REDACTED]

Kód dílu - Popis

Cena celkem [CZK]

Náklady ze soupisu prací	30 540,00
HSV - Práce a dodávky HSV	30 340,00
1 - Zemní práce	30 340,00
VRN - Vedlejší rozpočtové náklady	200,00

SOUPIS PRACÍ



Stavba: 001 - Sečení CV

Objekt: 006 - Volárenský (450721)

Místo: Viz TZ

Datum: 04.02.2026

Zadavatel: Lesy České republiky, s.p.

Projektant: Lesy České republiky, s.p.

Uchazeč: LESORS s.r.o.

Zpracovatel: ██████████

PČ	Typ	Kód	Popis	MJ	Množství	J.cena [CZK]	Cena celkem [CZK]	Cenová soustava
----	-----	-----	-------	----	----------	--------------	-------------------	-----------------

Náklady soupisu celkem

30 540,00

D	HSV		Práce a dodávky HSV				30 340,00	
D	1		Zemní práce				30 340,00	
1	K	111103211	Kosení ve vegetačním období divokého porostu řídkého	ha	0,410	18 000,00	7 380,00	CS ÚRS 2025 01
			PP Kosení travin a vodních rostlin ve vegetačním období divokého porostu řídkého. Druhá seč.					
			Online PSC https://podminky.urs.cz/item/CS_URS_2025_01/111103211					
2	K	111103212	Kosení ve vegetačním období divokého porostu středně hustého	ha	0,410	24 000,00	9 840,00	CS ÚRS 2024 01
			PP Kosení travin a vodních rostlin ve vegetačním období divokého porostu středně hustého. První seč.					
			Online PSC https://podminky.urs.cz/item/CS_URS_2024_01/111103212					
			VV "1. seč" 0,41		0,410			
			VV Součet		0,410			
3	K	185803106	Shrabání pokoseného divokého porostu s odvozem do 20 km	ha	0,820	16 000,00	13 120,00	CS ÚRS 2024 01
			PP Shrabání pokoseného porostu a organických naplavenin s odvozem do 20 km divokého porostu. Po první seči 4010m2 a po druhé seči 4010m2 = 8020m2.					
			Online PSC https://podminky.urs.cz/item/CS_URS_2024_01/185803106					
			VV "1. seč" 0,82		0,820			
			VV Součet		0,820			
D	VRN		Vedlejší rozpočtové náklady				200,00	
4	K	R 002	Vyhotovení fotodokumentace dotčených pozemků a průběhu prací	soubor	1,000	200,00	200,00	
			PP Vyhotovení fotodokumentace dotčených pozemků, komunikací a staveb na těchto pozemcích ležících - před zahájením a po dokončení prací.					
			Vyhotovení fotodokumentace průběhu prací.					
			P Poznámka k položce: Fotodokumentace bude předána objednateli v elektronické podobě.					

KRYCÍ LIST SOUPISU PRACÍ



Stavba:

001 - Sečení CV

Objekt:

007 - Gabrielka - 2x seč (450438)

KSO:

Místo: Nová Ves u Křímova

CC-CZ:

Datum: 04.02.2026

Zadavatel:

Lesy České republiky, s.p.

IČ:

DIČ:

Uchazeč:

LESORS s.r.o.

IČ:

28692403

DIČ:

CZ28692403

Projektant:

Lesy České republiky, s.p.

IČ:

DIČ:

Zpracovatel:

██████████

IČ:

DIČ:

Poznámka:

Cena bez DPH				9 600,00
---------------------	--	--	--	-----------------

	Základ daně	Sazba daně	Výše daně
DPH základní	9 600,00	21,00%	2 016,00
DPH snížená	0,00	12,00%	0,00

Cena s DPH	v CZK	11 616,00
-------------------	--------------	------------------

Projektant

Zpracovatel

Datum a podpis:

Razítko

Datum a podpis:

Razítko

Objednavatel

Uchazeč

Datum a podpis:

Razítko

Datum a podpis:

Razítko

REKAPITULACE ČLENĚNÍ SOUPISU PRACÍ



Stavba:

001 - Sečení CV

Objekt:

007 - Gabrielka - 2x seč (450438)

Místo:

Nová Ves u Křímova

Datum:

04.02.2026

Zadavatel:

Lesy České republiky, s.p.

Projektant:

Lesy České republiky, s.p.

Uchazeč:

LESORS s.r.o.

Zpracovatel:

████████████████████

Kód dílu - Popis

Cena celkem [CZK]

Náklady ze soupisu prací	9 600,00
HSV - Práce a dodávky HSV	9 000,00
1 - Zemní práce	9 000,00
N00 - Nepojmenované práce	600,00
N01 - Nepojmenovaný díl	600,00
VRN - Vedlejší rozpočtové náklady	0,00

SOUPIS PRACÍ



Stavba:

001 - Sečení CV

Objekt:

007 - Gabrielka - 2x seč (450438)

Místo:

Nová Ves u Křívova

Datum:

04.02.2026

Zadavatel:

Lesy České republiky, s.p.

Projektant:

Lesy České republiky, s.p.

Uchazeč:

LESORS s.r.o.

Zpracovatel:

[REDACTED]

PČ	Typ	Kód	Popis	MJ	Množství	J.cena [CZK]	Cena celkem [CZK]	Cenová soustava
----	-----	-----	-------	----	----------	--------------	-------------------	-----------------

Náklady soupisu celkem

9 600,00

D	HSV		Práce a dodávky HSV				9 000,00	
D	1		Zemní práce				9 000,00	
1	K	111103211	Kosení ve vegetačním období divokého porostu řídkého	ha	0,105	18 000,00	1 890,00	CS ÚRS 2024 01
	PP		Kosení travin a vodních rostlin ve vegetačním období divokého porostu řídkého. Druhá seč.					
	Online PSC		https://podminky.urs.cz/item/CS_URS_2024_01/111103211					
	VV		"1. seč" 0,105		0,105			
	VV		Součet		0,105			
5	K	111103212	Kosení ve vegetačním období divokého porostu středně hustého	ha	0,105	24 000,00	2 520,00	CS ÚRS 2025 01
	PP		Kosení travin a vodních rostlin ve vegetačním období divokého porostu středně hustého					
	Online PSC		https://podminky.urs.cz/item/CS_URS_2025_01/111103212					
6	K	111203204	Odstranění křovin a stromů s ponecháním kořenů při LTM z plochy do 30 m2	m2	3,000	70,00	210,00	CS ÚRS 2024 01
	PP		Odstranění křovin a stromů s ponecháním kořenů průměru kmene do 100 mm, při jakémkoliv sklonu terénu při lesnicko-technických melioracích (LTM), v ploše jednotlivě do 30 m2					
	Online PSC		https://podminky.urs.cz/item/CS_URS_2024_01/111203204					
2	K	185803105R	Shrabání a uložení pokoseného divokého porostu na hromady do 30m od okraje hladiny, bez spálení	ha	0,210	15 000,00	3 150,00	
	PP		Shrabání pokoseného porostu a organických naplavenin s odvozem do 20 km divokého porostu. Po první seči 1050m2 a podruhé seči 1050m2 = 2100m2.					
			<i>Poznámka k souboru cen:</i>					
			1. Množství jednotek se určí v hektarech plochy, ze které byl porost shrabán. 2. Cenou 185 80-3108 organických naplavenin, jsou myšleny naplaveniny na břehových plochách po záplavách. 3. V cenách 185 80-3105 až -3107 jsou započteny i náklady na shrabání porostu na hromady na vzdálenost 30 m od okraje hladiny a následné naložení na dopravní prostředek a odvoz shrabu na skládku do 20 km. 4. V ceně 185 80-3108 jsou započteny i náklady na shrabání porostu na hromady na vzdálenost 20 m od okraje hladiny a následné naložení na dopravní prostředek a odvoz shrabu na skládku do 20 km. 5. V cenách nejsou započteny náklady na uložení shrabu na skládce.					
	PSC							
	VV		"1. seč" 0,105		0,105			
	VV		"2. seč" 0,105		0,105			
	VV		Součet		0,210			
3	K	R-185803108	Shrabání organických naplavenin z břehových ploch s uložení do 10m	ha	0,041	30 000,00	1 230,00	
	PP		Sběr a úklid organických naplavenin s uložení do 10m.					
			<i>Poznámka k položce:</i>					
	P		Dřevní hmota (větve) bude odstraněna z koryta bezpečnostního přelivu za břehovou hranu.					
D	N00		Nepojmenované práce				600,00	
D	N01		Nepojmenovaný díl				600,00	
7	K	R 001	Úklid a likvidace křovin a stromů průměru kmene do 100 mm v souladu s platnou legislativou	m2	3,000	200,00	600,00	
	PP		Úklid a likvidace křovin a stromů průměru kmene do 100 mm v souladu s platnou legislativou					
D	VRN		Vedlejší rozpočtové náklady				0,00	

KRYCÍ LIST SOUPISU PRACÍ



Stavba:

001 - Sečení CV

Objekt:

008 - Hraniční - 2x seč (450722)

KSO:

Místo: Verněřov

Zadavatel:

Lesy České republiky, s.p.

Uchazeč:

LESORS s.r.o.

Projektant:

Lesy České republiky, s.p.

Zpracovatel:

[REDACTED]

Poznámka:

CC-CZ:

Datum: 04.02.2026

IČ:

DIČ:

IČ:

28692403

DIČ:

CZ28692403

IČ:

DIČ:

IČ:

DIČ:

Cena bez DPH				5 965,00
---------------------	--	--	--	-----------------

	Základ daně	Sazba daně	Výše daně	
DPH základní	5 965,00	21,00%	1 252,65	
DPH snížená	0,00	12,00%	0,00	

Cena s DPH	v	CZK	7 217,65
-------------------	----------	------------	-----------------

Projektant

Zpracovatel

Datum a podpis:

Razítko

Datum a podpis:

Razítko

Objednavatel

Uchazeč

Datum a podpis:

Razítko

Datum a podpis:

Razítko

REKAPITULACE ČLENĚNÍ SOUPISU PRACÍ



Stavba: 001 - Sečení CV

Objekt: **008 - Hraniční - 2x seč (450722)**

Místo: Verněřov

Zadavatel: Lesy České republiky, s.p.

Uchazeč: LESORS s.r.o.

Datum: 04.02.2026

Projektant: Lesy České republiky, s.p.

Zpracovatel: [REDACTED]

Kód dílu - Popis

Cena celkem [CZK]

Kód dílu - Popis	Cena celkem [CZK]
Náklady ze soupisu prací	5 965,00
HSV - Práce a dodávky HSV	4 565,00
1 - Zemní práce	4 565,00
N00 - Nepojmenované práce	1 200,00
N01 - Nepojmenovaný díl	1 200,00
VRN - Vedlejší rozpočtové náklady	200,00

SOUPIS PRACÍ



Stavba: 001 - Sečení CV

Objekt: 008 - Hraniční - 2x seč (450722)

Místo: Verněřov

Datum: 04.02.2026

Zadavatel: Lesy České republiky, s.p.

Projektant: Lesy České republiky, s.p.

Uchazeč: LESORS s.r.o.

Zpracovatel: [REDACTED]

PČ	Typ	Kód	Popis	MJ	Množství	J.cena [CZK]	Cena celkem [CZK]	Cenová soustava
----	-----	-----	-------	----	----------	--------------	-------------------	-----------------

Náklady soupisu celkem

5 965,00

D	HSV		Práce a dodávky HSV				4 565,00	
D	1		Zemní práce				4 565,00	
6	K	111103202	Kosení ve vegetačním období travního porostu středně hustého	ha	0,065	35 000,00	2 275,00	CS ÚRS 2025 01
			PP Kosení travin a vodních rostlin ve vegetačním období travního porostu středně hustého					
			Online PSC https://podminky.urs.cz/item/CS_URS_2025_01/111103202					
1	K	111103211	Kosení ve vegetačním období divokého porostu řídkého	ha	0,065	18 000,00	1 170,00	CS ÚRS 2024 01
			PP Kosení travin a vodních rostlin ve vegetačním období divokého porostu řídkého. Druhá seč.					
			Online PSC https://podminky.urs.cz/item/CS_URS_2024_01/111103211					
			VV "1. seč" 0,065		0,065			
			VV Součet		0,065			
7	K	111203204	Odstranění křovin a stromů s ponecháním kořenů při LTM z plochy do 30 m2	m2	3,000	70,00	210,00	CS ÚRS 2024 01
			PP Odstranění křovin a stromů s ponecháním kořenů průměru kmene do 100 mm, při jakémkoliv sklonu terénu při lesnicko-technických melioracích (LTM), v ploše jednotlivě do 30 m2					
			Online PSC https://podminky.urs.cz/item/CS_URS_2024_01/111203204					
2	K	185803105R	Shrabání a uložení pokoseného divokého porostu na hromady do 30m od okraje hladiny, bez spálení	ha	0,130	7 000,00	910,00	
			PP Shrabání pokoseného porostu a organických naplavenin s odvozem do 20 km divokého porostu. První seč 650m2 a druhá seč 650m2 = 1300m2.					
			Poznámka k souboru cen: 1. Množství jednotek se určí v hektarech plochy, ze které byl porost shrabán. 2. Cenou 185 80-3108 organických naplavenin, jsou myšleny naplaveniny na břehových plochách po záplavách. 3. V cenách 185 80-3105 až -3107 jsou započteny i náklady na shrabání porostu na hromady na vzdálenost 30 m od okraje hladiny a následné naložení na dopravní prostředek a odvoz shrabu na skládku do 20 km. 4. V ceně 185 80-3108 jsou započteny i náklady na shrabání porostu na hromady na vzdálenost 20 m od okraje hladiny a následné naložení na dopravní prostředek a odvoz shrabu na skládku do 20 km. 5. V cenách nejsou započteny náklady na uložení shrabu na skládce.					
			PSC					
			VV "1. seč" 0,065		0,065			
			VV "2. seč" 0,065		0,065			
			VV Součet		0,130			
D	N00		Nepojmenované práce				1 200,00	
D	N01		Nepojmenovaný díl				1 200,00	
8	K	R 001	Úklid a likvidace křovin a stromů průměru kmene do 100 mm v souladu s platnou legislativou	m2	3,000	400,00	1 200,00	
			PP Úklid a likvidace křovin a stromů průměru kmene do 100 mm v souladu s platnou legislativou					
D	VRN		Vedlejší rozpočtové náklady				200,00	
5	K	R 002	Vyhotovení fotodokumentace dotčených pozemků a průběhu prací	soubor	1,000	200,00	200,00	
			PP Vyhotovení fotodokumentace dotčených pozemků, komunikací a staveb na těchto pozemcích ležících - před zahájením a po dokončení prací.					
			P Vyhotovení fotodokumentace průběhu prací.					
			Poznámka k položce: Fotodokumentace bude předána objednateli v elektronické podobě.					

KRYCÍ LIST SOUPISU PRACÍ



Stavba:

001 - Sečení CV

Objekt:

009 - Pyšná - 2x seč (450725)

KSO:

Místo: Viz TZ

CC-CZ:

Datum: 04.02.2026

Zadavatel:

Lesy České republiky, s.p.

IČ:

DIČ:

Uchazeč:

LESORS s.r.o.

IČ:

28692403

DIČ:

CZ28692403

Projektant:

Lesy České republiky, s.p.

IČ:

DIČ:

Zpracovatel:

[REDACTED]

IČ:

DIČ:

Poznámka:

Cena bez DPH

4 446,20

	Základ daně	Sazba daně	Výše daně
DPH základní	4 446,20	21,00%	933,71
DPH snížená	0,00	12,00%	0,00

Cena s DPH

v CZK

5 379,91

Projektant

Zpracovatel

Datum a podpis:

Razítko

Datum a podpis:

Razítko

Objednavatel

Uchazeč

Datum a podpis:

Razítko

Datum a podpis:

Razítko

REKAPITULACE ČLENĚNÍ SOUPISU PRACÍ



Stavba:

001 - Sečení CV

Objekt:

009 - Pyšná - 2x seč (450725)

Místo:

Viz TZ

Datum:

04.02.2026

Zadavatel:

Lesy České republiky, s.p.

Projektant:

Lesy České republiky, s.p.

Uchazeč:

LESORS s.r.o.

Zpracovatel:

████████████████████

Kód dílu - Popis

Cena celkem [CZK]

Náklady ze soupisu prací	4 446,20
HSV - Práce a dodávky HSV	4 246,20
1 - Zemní práce	4 246,20
N00 - Nepojmenované práce	0,00
VRN - Vedlejší rozpočtové náklady	200,00

SOUPIS PRACÍ



Stavba:

001 - Sečení CV

Objekt:

009 - Pyšná - 2x seč (450725)

Místo: Viz TZ

Datum: 04.02.2026

Zadavatel: Lesy České republiky, s.p.

Projektant: Lesy České republiky, s.p.

Uchazeč: LESORS s.r.o.

Zpracovatel: ██████████

PČ	Typ	Kód	Popis	MJ	Množství	J.cena [CZK]	Cena celkem [CZK]	Cenová soustava
----	-----	-----	-------	----	----------	--------------	-------------------	-----------------

Náklady soupisu celkem

4 446,20

D HSV Práce a dodávky HSV 4 246,20

D 1 Zemní práce 4 246,20

6	K	111103201	Kosení ve vegetačním období travního porostu řídkého	ha	0,063	11 000,00	693,00	CS ÚRS 2025 01
---	---	-----------	--	----	-------	-----------	--------	----------------

PP Kosení travin a vodních rostlin ve vegetačním období travního porostu řídkého. Druhá seč.

Online PSC https://podminky.urs.cz/item/CS_URS_2025_01/111103201

1	K	111103212	Kosení ve vegetačním období divokého porostu středně hustého	ha	0,063	24 400,00	1 537,20	CS ÚRS 2024 01
---	---	-----------	--	----	-------	-----------	----------	----------------

PP Kosení travin a vodních rostlin ve vegetačním období divokého porostu středně hustého. První seč.

Online PSC https://podminky.urs.cz/item/CS_URS_2024_01/111103212

Poznámka k souboru cen:

1. Ceny nelze použít pro odstranění plazivých vodních rostlin; tyto práce se oceňují cenami souboru cen 111 10-34 Odstranění rákosu a plevelu. 2. V cenách nejsou započteny náklady na další manipulaci s pokoseným travním porostem (divokým porostem, vodním rostlinstvem), tyto práce se oceňují cenami souboru cen 185 80-31 Shrabání a odvoz pokoseného porostu a organických naplavenin. 3. Množství jednotek se určí v hektarech plochy (vodní hladiny) na níž (pod níž) má být provedeno kosení.

2	K	185803106	Shrabání pokoseného divokého porostu s odvozem do 20 km	ha	0,126	16 000,00	2 016,00	CS ÚRS 2024 01
---	---	-----------	---	----	-------	-----------	----------	----------------

PP Shrabání pokoseného porostu a organických naplavenin s odvozem do 20 km divokého porostu

Online PSC https://podminky.urs.cz/item/CS_URS_2024_01/185803106

Poznámka k souboru cen:

1. Množství jednotek se určí v hektarech plochy, ze které byl porost shrabán. 2. Cenou 185 80-3108 organických naplavenin, jsou myšleny naplaveniny na břehových plochách po záplavách. 3. V cenách 185 80-3105 až -3107 jsou započteny i náklady na shrabání porostu na hromady na vzdálenost 30 m od okraje hladiny a následné naložení na dopravní prostředek a odvoz shrabu na skládku do 20 km. 4. V ceně 185 80-3108 jsou započteny i náklady na shrabání porostu na hromady na vzdálenost 20 m od okraje hladiny a následné naložení na dopravní prostředek a odvoz shrabu na skládku do 20 km. 5. V cenách nejsou započteny náklady na uložení shrabu na skládce.

VV 0,126 0,126

VV Součet 0,126

D N00 Nepojmenované práce 0,00

D VRN Vedlejší rozpočtové náklady 200,00

5	K	R 002	Vyhotovení fotodokumentace dotčených pozemků a průběhu prací	soubor	1,000	200,00	200,00	
---	---	-------	--	--------	-------	--------	--------	--

PP Vyhotovení fotodokumentace dotčených pozemků, komunikací a staveb na těchto pozemcích ležících - před zahájením a po dokončení prací. Vyhotovení fotodokumentace průběhu prací.

Poznámka k položce:

Fotodokumentace bude předána objednateli v elektronické podobě.

KRYCÍ LIST SOUPISU PRACÍ



Stavba:

001 - Sečení CV

Objekt:

010 - Šoralova - 2x seč (450726)

KSO:

Místo: Viz TZ

Zadavatel:

Lesy České republiky, s.p.

Uchazeč:

LESORS s.r.o.

Projektant:

Lesy České republiky, s.p.

Zpracovatel:

██████████

Poznámka:

CC-CZ:

Datum: 04.02.2026

IČ:

DIČ:

IČ:

28692403

DIČ:

CZ28692403

IČ:

DIČ:

IČ:

DIČ:

Cena bez DPH				15 950,00
---------------------	--	--	--	------------------

	Základ daně	Sazba daně	Výše daně
DPH základní	15 950,00	21,00%	3 349,50
DPH snížená	0,00	12,00%	0,00

Cena s DPH	v CZK	19 299,50
-------------------	--------------	------------------

Projektant

Zpracovatel

Datum a podpis:

Razítko

Datum a podpis:

Razítko

Objednavatel

Uchazeč

Datum a podpis:

Razítko

Datum a podpis:

Razítko

REKAPITULACE ČLENĚNÍ SOUPISU PRACÍ



Stavba:

001 - Sečení CV

Objekt:

010 - Šoralova - 2x seč (450726)

Místo:

Viz TZ

Datum:

04.02.2026

Zadavatel:

Lesy České republiky, s.p.

Projektant:

Lesy České republiky, s.p.

Uchazeč:

LESORS s.r.o.

Zpracovatel:

████████████████████

Kód dílu - Popis

Cena celkem [CZK]

Náklady ze soupisu prací	15 950,00
HSV - Práce a dodávky HSV	13 750,00
1 - Zemní práce	13 750,00
N00 - Nepojmenované práce	2 000,00
N01 - Nepojmenovaný díl	2 000,00
VRN - Vedlejší rozpočtové náklady	200,00

SOUPIS PRACÍ



Stavba: 001 - Sečení CV

Objekt: 010 - Šoralova - 2x seč (450726)

Místo: Viz TZ

Datum: 04.02.2026

Zadavatel: Lesy České republiky, s.p.

Projektant: Lesy České republiky, s.p.

Uchazeč: LESORS s.r.o.

Zpracovatel: [REDACTED]

PČ	Typ	Kód	Popis	MJ	Množství	J.cena [CZK]	Cena celkem [CZK]	Cenová soustava
----	-----	-----	-------	----	----------	--------------	-------------------	-----------------

Náklady soupisu celkem 15 950,00

D HSV Práce a dodávky HSV 13 750,00

D 1 Zemní práce 13 750,00

8	K	111103201	Kosení ve vegetačním období travního porostu řídkého	ha	0,200	11 000,00	2 200,00	CS ÚRS 2025 01
---	---	-----------	--	----	-------	-----------	----------	----------------

PP Kosení travin a vodních rostlin ve vegetačním období travního porostu řídkého. Druhá seč.

Online PSC https://podminky.urs.cz/item/CS_URS_2025_01/111103201

1	K	111103212	Kosení ve vegetačním období divokého porostu středně hustého	ha	0,200	24 000,00	4 800,00	CS ÚRS 2024 01
---	---	-----------	--	----	-------	-----------	----------	----------------

PP Kosení travin a vodních rostlin ve vegetačním období divokého porostu středně hustého. První seč.

Online PSC https://podminky.urs.cz/item/CS_URS_2024_01/111103212

Poznámka k souboru cen:

1. Ceny nelze použít pro odstranění plazivých vodních rostlin; tyto práce se oceňují cenami souboru cen 111 10-34 Odstranění rákosu a plevelu. 2. V cenách nejsou započteny náklady na další manipulaci s pokoseným travním porostem (divokým porostem, vodním rostlinstvem), tyto práce se oceňují cenami souboru cen 185 80-31 Shrabání a odvoz pokoseného porostu a organických naplavenin. 3. Množství jednotek se určí v hektarech plochy (vodní hladiny) na níž (pod níž) má být provedeno kosení.

PSC

9	K	111203204	Odstranění křovin a stromů s ponecháním kořenů při LTM z plochy do 30 m2	m2	5,000	70,00	350,00	CS ÚRS 2024 01
---	---	-----------	--	----	-------	-------	--------	----------------

PP Odstranění křovin a stromů s ponecháním kořenů průměru kmene do 100 mm, při jakémkoliv sklonu terénu při lesnicko-technických melioracích (LTM), v ploše jednotlivě do 30 m2

Online PSC https://podminky.urs.cz/item/CS_URS_2024_01/111203204

2	K	185803106	Shrabání pokoseného divokého porostu s odvozem do 20 km	ha	0,400	16 000,00	6 400,00	CS ÚRS 2024 01
---	---	-----------	---	----	-------	-----------	----------	----------------

PP Shrabání pokoseného porostu a organických naplavenin s odvozem do 20 km divokého porostu. Po první seči 2000m2 a po druhé seči 2000m2 = 4000m2.

Online PSC https://podminky.urs.cz/item/CS_URS_2024_01/185803106

Poznámka k souboru cen:

1. Množství jednotek se určí v hektarech plochy, ze které byl porost shrabán. 2. Cenou 185 80-3108 organických naplavenin, jsou myšleny naplaveniny na břehových plochách po záplavách. 3. V cenách 185 80-3105 až -3107 jsou započteny i náklady na shrabání porostu na hromady na vzdálenost 30 m od okraje hladiny a následně naložení na dopravní prostředek a odvoz shrabu na skládku do 20 km. 4. V ceně 185 80-3108 jsou započteny i náklady na shrabání porostu na hromady na vzdálenost 20 m od okraje hladiny a následně naložení na dopravní prostředek a odvoz shrabu na skládku do 20 km. 5. V cenách nejsou započteny náklady na uložení shrabu na skládce.

PSC

D N00 Nepojmenované práce 2 000,00

D N01 Nepojmenovaný díl 2 000,00

10	K	R 001	Úklid a likvidace křovin a stromů průměru kmene do 100 mm v souladu s platnou legislativou	m2	5,000	400,00	2 000,00	
----	---	-------	--	----	-------	--------	----------	--

PP Úklid a likvidace křovin a stromů průměru kmene do 100 mm v souladu s platnou legislativou

D VRN Vedlejší rozpočtové náklady 200,00

5	K	R 002	Vyhotovení fotodokumentace dotčených pozemků a průběhu prací	soubor	1,000	200,00	200,00	
---	---	-------	--	--------	-------	--------	--------	--

PP Vyhotovení fotodokumentace dotčených pozemků, komunikací a staveb na těchto pozemcích ležících - před zahájením a po dokončení prací.

P Vyhotovení fotodokumentace průběhu prací.

Poznámka k položce:

Fotodokumentace bude předána objednateli v elektronické podobě.

KRYCÍ LIST SOUPISU PRACÍ



Stavba:

001 - Sečení CV

Objekt:

011 - Načetín - 2x seč (234041)

KSO:

Místo: Viz TZ

CC-CZ:

Datum: 04.02.2026

Zadavatel:

Lesy České republiky, s.p.

IČ:

DIČ:

Uchazeč:

LESORS s.r.o.

IČ:

28692403

DIČ:

CZ28692403

Projektant:

Lesy České republiky, s.p.

IČ:

DIČ:

Zpracovatel:

████████████████████

IČ:

DIČ:

Poznámka:

Cena bez DPH				12 266,00
---------------------	--	--	--	------------------

	Základ daně	Sazba daně	Výše daně
DPH základní	12 266,00	21,00%	2 575,86
DPH snížená	0,00	12,00%	0,00

Cena s DPH	v CZK	14 841,86
-------------------	--------------	------------------

Projektant

Zpracovatel

Datum a podpis:

Razítko

Datum a podpis:

Razítko

Objednavatel

Uchazeč

Datum a podpis:

Razítko

Datum a podpis:

Razítko

REKAPITULACE ČLENĚNÍ SOUPISU PRACÍ



Stavba:

001 - Sečení CV

Objekt:

011 - Načetín - 2x seč (234041)

Místo:

Viz TZ

Datum:

04.02.2026

Zadavatel:

Lesy České republiky, s.p.

Projektant:

Lesy České republiky, s.p.

Uchazeč:

LESORS s.r.o.

Zpracovatel:

████████████████████

Kód dílu - Popis

Cena celkem [CZK]

Náklady ze soupisu prací		12 266,00
HSV - Práce a dodávky HSV		9 666,00
1 - Zemní práce		9 666,00
N00 - Nepojmenované práce		2 400,00
N01 - Nepojmenovaný díl		2 400,00
VRN - Vedlejší rozpočtové náklady		200,00

SOUPIS PRACÍ



Stavba: 001 - Sečení CV

Objekt: 011 - Načětín - 2x seč (234041)

Místo: Viz TZ

Datum: 04.02.2026

Zadavatel: Lesy České republiky, s.p.

Projektant: Lesy České republiky, s.p.

Uchazeč: LESORS s.r.o.

Zpracovatel: [REDACTED]

PČ	Typ	Kód	Popis	MJ	Množství	J.cena [CZK]	Cena celkem [CZK]	Cenová soustava
----	-----	-----	-------	----	----------	--------------	-------------------	-----------------

Náklady soupisu celkem

12 266,00

D	HSV		Práce a dodávky HSV				9 666,00	
D	1		Zemní práce				9 666,00	
8	K	111103201	Kosení ve vegetačním období travního porostu řídkého	ha	0,138	11 000,00	1 518,00	CS ÚRS 2025 01
			PP Kosení travin a vodních rostlin ve vegetačním období travního porostu řídkého. Druhá seč.					
			Online PSC https://podminky.urs.cz/item/CS_URS_2025_01/111103201					
1	K	111103212	Kosení ve vegetačním období divokého porostu středně hustého	ha	0,138	24 000,00	3 312,00	CS ÚRS 2024 01
			PP Kosení travin a vodních rostlin ve vegetačním období divokého porostu středně hustého. První seč.					
			Online PSC https://podminky.urs.cz/item/CS_URS_2024_01/111103212					
			Poznámka k souboru cen: 1. Ceny nelze použít pro odstranění plazivých vodních rostlin; tyto práce se oceňují cenami souboru cen 111 10-34 Odstranění rákosu a plevelu. 2. V cenách nejsou započteny náklady na další manipulaci s pokoseným travním porostem (divokým porostem, vodním rostlinstvem), tyto práce se oceňují cenami souboru cen 185 80-31 Shrabání a odvoz pokoseného porostu a organických naplavenin. 3. Množství jednotek se určí v hektarech plochy (vodní hladiny) na níž (pod níž) má být provedeno kosení.					
9	K	111203204	Odstranění křovin a stromů s ponecháním kořenů při LTM z plochy do 30 m2	m2	6,000	70,00	420,00	CS ÚRS 2024 01
			PP Odstranění křovin a stromů s ponecháním kořenů průměru kmene do 100 mm, při jakémkoliv sklonu terénu při lesnicko-technických melioracích (LTM), v ploše jednotlivě do 30 m2					
			Online PSC https://podminky.urs.cz/item/CS_URS_2024_01/111203204					
2	K	185803106	Shrabání pokoseného divokého porostu s odvozem do 20 km	ha	0,276	16 000,00	4 416,00	CS ÚRS 2024 01
			PP Shrabání pokoseného porostu a organických naplavenin s odvozem do 20 km divokého porostu. Po první seči 1100m2 a po druhé seči 1100m2 = 2200m2.					
			Online PSC https://podminky.urs.cz/item/CS_URS_2024_01/185803106					
			Poznámka k souboru cen: 1. Množství jednotek se určí v hektarech plochy, ze které byl porost shrabán. 2. Cenou 185 80-3108 organických naplavenin, jsou myšleny naplaveniny na břehových plochách po záplavách. 3. V cenách 185 80-3105 až -3107 jsou započteny i náklady na shrabání porostu na hromady na vzdálenost 30 m od okraje hladiny a následně naložení na dopravní prostředek a odvoz shrabu na skládku do 20 km. 4. V ceně 185 80-3108 jsou započteny i náklady na shrabání porostu na hromady na vzdálenost 20 m od okraje hladiny a následně naložení na dopravní prostředek a odvoz shrabu na skládku do 20 km. 5. V cenách nejsou započteny náklady na uložení shrabu na skládce.					
D	N00		Nepojmenované práce				2 400,00	
D	N01		Nepojmenovaný díl				2 400,00	
10	K	R 001	Úklid a likvidace křovin a stromů průměru kmene do 100 mm v souladu s platnou legislativou	m2	6,000	400,00	2 400,00	
			PP Úklid a likvidace křovin a stromů průměru kmene do 100 mm v souladu s platnou legislativou					
D	VRN		Vedlejší rozpočtové náklady				200,00	
5	K	R 002	Vyhotovení fotodokumentace dotčených pozemků a průběhu prací	soubor	1,000	200,00	200,00	
			PP Vyhotovení fotodokumentace dotčených pozemků, komunikací a staveb na těchto pozemcích ležících - před zahájením a po dokončení prací.					
			P Vyhotovení fotodokumentace průběhu prací.					
			Poznámka k položce: Fotodokumentace bude předána objednateli v elektronické podobě.					

KRYCÍ LIST SOUPISU PRACÍ



Stavba:

001 - Sečení CV

Objekt:

012 - Školka Výsluní - 2x seč (233776)

KSO:

Místo: Viz TZ

CC-CZ:

Datum: 04.02.2026

Zadavatel:

Lesy České republiky, s.p.

IČ:

DIČ:

Uchazeč:

LESORS s.r.o.

IČ:

28692403

DIČ:

CZ28692403

Projektant:

Lesy České republiky, s.p.

IČ:

DIČ:

Zpracovatel:

████████████████████

IČ:

DIČ:

Poznámka:

Cena bez DPH				8 910,00
---------------------	--	--	--	-----------------

	Základ daně	Sazba daně	Výše daně	
DPH základní	8 910,00	21,00%	1 871,10	
DPH snížená	0,00	12,00%	0,00	

Cena s DPH	v	CZK	10 781,10
-------------------	----------	------------	------------------

Projektant

Zpracovatel

Datum a podpis:

Razítko

Datum a podpis:

Razítko

Objednavatel

Uchazeč

Datum a podpis:

Razítko

Datum a podpis:

Razítko

REKAPITULACE ČLENĚNÍ SOUPISU PRACÍ



Stavba: 001 - Sečení CV

Objekt: **012 - Školka Výsluní - 2x seč (233776)**

Místo: Viz TZ

Zadavatel: Lesy České republiky, s.p.

Uchazeč: LESORS s.r.o.

Datum: 04.02.2026

Projektant: Lesy České republiky, s.p.

Zpracovatel: ██████████

Kód dílu - Popis

Cena celkem [CZK]

Náklady ze soupisu prací		8 910,00
HSV - Práce a dodávky HSV		8 710,00
1 - Zemní práce		8 710,00
N00 - Nepojmenované práce		0,00
VRN - Vedlejší rozpočtové náklady		200,00

SOUPIS PRACÍ



Stavba: 001 - Sečení CV

Objekt: 012 - Školka Výsluní - 2x seč (233776)

Místo: Viz TZ

Datum: 04.02.2026

Zadavatel: Lesy České republiky, s.p.

Projektant: Lesy České republiky, s.p.

Uchazeč: LESORS s.r.o.

Zpracovatel: [REDACTED]

PČ	Typ	Kód	Popis	MJ	Množství	J.cena [CZK]	Cena celkem [CZK]	Cenová soustava
----	-----	-----	-------	----	----------	--------------	-------------------	-----------------

Náklady soupisu celkem

8 910,00

D HSV Práce a dodávky HSV 8 710,00

D 1 Zemní práce 8 710,00

6	K	111103201	Kosení ve vegetačním období travního porostu řídkého	ha	0,130	11 000,00	1 430,00	CS ÚRS 2025 01
---	---	-----------	--	----	-------	-----------	----------	----------------

PP Kosení travin a vodních rostlin ve vegetačním období travního porostu řídkého
Online PSC https://podminky.urs.cz/item/CS_URS_2025_01/111103201

1	K	111103212	Kosení ve vegetačním období divokého porostu středně hustého	ha	0,130	24 000,00	3 120,00	CS ÚRS 2024 01
---	---	-----------	--	----	-------	-----------	----------	----------------

PP Kosení travin a vodních rostlin ve vegetačním období divokého porostu středně hustého. První seč.
Online PSC https://podminky.urs.cz/item/CS_URS_2024_01/111103212

Poznámka k souboru cen:
1. Ceny nelze použít pro odstranění plazivých vodních rostlin; tyto práce se oceňují cenami souboru cen 111 10-34 Odstranění rákosu a plevelu.
2. V cenách nejsou započteny náklady na další manipulaci s pokoseným travním porostem (divokým porostem, vodním rostlinstvem), tyto práce se oceňují cenami souboru cen 185 80-31 Shrabání a odvoz pokoseného porostu a organických naplavenin. 3. Množství jednotek se určí v hektarech plochy (vodní hladiny) na níž (pod níž) má být provedeno kosení.

2	K	185803106	Shrabání pokoseného divokého porostu s odvozem do 20 km	ha	0,260	16 000,00	4 160,00	CS ÚRS 2024 01
---	---	-----------	---	----	-------	-----------	----------	----------------

PP Shrabání pokoseného porostu a organických naplavenin s odvozem do 20 km divokého porostu. Po první seči 1300m2 a po druhé seči 1300m2 = 2600m2.
Online PSC https://podminky.urs.cz/item/CS_URS_2024_01/185803106

Poznámka k souboru cen:
1. Množství jednotek se určí v hektarech plochy, ze které byl porost shrabán. 2. Cenou 185 80-3108 organických naplavenin, jsou myšleny naplaveniny na břehových plochách po záplavách. 3. V cenách 185 80-3105 až -3107 jsou započteny i náklady na shrabání porostu na hromady na vzdálenost 30 m od okraje hladiny a následné naložení na dopravní prostředek a odvoz shrabu na skládku do 20 km. 4. V ceně 185 80-3108 jsou započteny i náklady na shrabání porostu na hromady na vzdálenost 20 m od okraje hladiny a následné naložení na dopravní prostředek a odvoz shrabu na skládku do 20 km. 5. V cenách nejsou započteny náklady na uložení shrabu na skládce.

D N00 Nepojmenované práce 0,00

D VRN Vedlejší rozpočtové náklady 200,00

5	K	R 002	Výhotovení fotodokumentace dotčených pozemků a průběhu prací	soubor	1,000	200,00	200,00	
---	---	-------	--	--------	-------	--------	--------	--

PP Výhotovení fotodokumentace dotčených pozemků, komunikací a staveb na těchto pozemcích ležících - před zahájením a po dokončení prací.
P Výhotovení fotodokumentace průběhu prací.
Poznámka k položce:
Fotodokumentace bude předána objednateli v elektronické podobě.

KRYCÍ LIST SOUPISU PRACÍ



Stavba:

001 - Sečení CV

Objekt:

013 - VN Celná - 2x seč (233283)

KSO:

Místo: Viz TZ

Zadavatel:

Lesy České republiky, s.p.

Uchazeč:

LESORS s.r.o.

Projektant:

Lesy České republiky, s.p.

Zpracovatel:

[REDACTED]

Poznámka:

CC-CZ:

Datum: 04.02.2026

IČ:

DIČ:

IČ:

28692403

DIČ:

CZ28692403

IČ:

DIČ:

IČ:

DIČ:

Cena bez DPH				9 820,00
---------------------	--	--	--	-----------------

	Základ daně	Sazba daně	Výše daně
DPH základní	9 820,00	21,00%	2 062,20
DPH snížená	0,00	12,00%	0,00

Cena s DPH	v CZK	11 882,20
-------------------	--------------	------------------

Projektant

Zpracovatel

Datum a podpis:

Razítko

Datum a podpis:

Razítko

Objednavatel

Uchazeč

Datum a podpis:

Razítko

Datum a podpis:

Razítko

REKAPITULACE ČLENĚNÍ SOUPISU PRACÍ



Stavba: 001 - Sečení CV

Objekt: **013 - VN Celná - 2x seč (233283)**

Místo: Viz TZ

Zadavatel: Lesy České republiky, s.p.

Uchazeč: LESORS s.r.o.

Datum: 04.02.2026

Projektant: Lesy České republiky, s.p.

Zpracovatel: [REDACTED]

Kód dílu - Popis

Cena celkem [CZK]

Náklady ze soupisu prací	9 820,00
HSV - Práce a dodávky HSV	9 620,00
1 - Zemní práce	9 620,00
N00 - Nepojmenované práce	0,00
VRN - Vedlejší rozpočtové náklady	200,00

SOUPIS PRACÍ



Stavba: 001 - Sečení CV

Objekt: 013 - VN Celná - 2x seč (233283)

Místo: Viz TZ

Datum: 04.02.2026

Zadavatel: Lesy České republiky, s.p.

Projektant: Lesy České republiky, s.p.

Uchazeč: LESORS s.r.o.

Zpracovatel: [REDACTED]

PČ	Typ	Kód	Popis	MJ	Množství	J.cena [CZK]	Cena celkem [CZK]	Cenová soustava
----	-----	-----	-------	----	----------	--------------	-------------------	-----------------

Náklady soupisu celkem

9 820,00

D	HSV		Práce a dodávky HSV				9 620,00	
D	1		Zemní práce				9 620,00	
6	K	111103211	Kosení ve vegetačním období divokého porostu řídkého	ha	0,130	18 000,00	2 340,00	CS ÚRS 2025 01
			PP Kosení travin a vodních rostlin ve vegetačním období divokého porostu řídkého. Druhá seč.					
			Online PSC https://podminky.urs.cz/item/CS_URS_2025_01/111103211					
1	K	111103212	Kosení ve vegetačním období divokého porostu středně hustého	ha	0,130	24 000,00	3 120,00	CS ÚRS 2024 01
			PP Kosení travin a vodních rostlin ve vegetačním období divokého porostu středně hustého. První seč.					
			Online PSC https://podminky.urs.cz/item/CS_URS_2024_01/111103212					
			Poznámka k souboru cen:					
			1. Ceny nelze použít pro odstranění plazivých vodních rostlin; tyto práce se oceňují cenami souboru cen 111 10-34 Odstranění rákosu a plevelu. 2. V cenách nejsou započteny náklady na další manipulaci s pokoseným travním porostem (divokým porostem, vodním rostlinstvem), tyto práce se oceňují cenami souboru cen 185 80-31 Shrabání a odvoz pokoseného porostu a organických naplavenin. 3. Množství jednotek se určí v hektarech plochy (vodní hladiny) na níž (pod níž) má být provedeno kosení.					
			VV "1. seč" 0,130		0,130			
			VV Součet		0,130			
2	K	185803106	Shrabání pokoseného divokého porostu s odvozem do 20 km	ha	0,260	16 000,00	4 160,00	CS ÚRS 2024 01
			PP Shrabání pokoseného porostu a organických naplavenin s odvozem do 20 km divokého porostu. Po první seči 1300m2 a po druhé seči 1300m2 = 2600m2.					
			Online PSC https://podminky.urs.cz/item/CS_URS_2024_01/185803106					
			Poznámka k souboru cen:					
			1. Množství jednotek se určí v hektarech plochy, ze které byl porost shrabán. 2. Cenou 185 80-3108 organických naplavenin. Jsou myšleny naplaveniny na břehových plochách po záplavách. 3. V cenách 185 80-3105 až -3107 jsou započteny i náklady na shrabání porostu na hromady na vzdálenost 30 m od okraje hladiny a následně naložení na dopravní prostředek a odvoz shrabu na skládku do 20 km. 4. V ceně 185 80-3108 jsou započteny i náklady na shrabání porostu na hromady na vzdálenost 20 m od okraje hladiny a následně naložení na dopravní prostředek a odvoz shrabu na skládku do 20 km. 5. V cenách nejsou započteny náklady na uložení shrabu na skládce.					
D	N00		Nepojmenované práce				0,00	
D	VRN		Vedlejší rozpočtové náklady				200,00	
5	K	R 002	Vyhotovení fotodokumentace dotčených pozemků a průběhu prací	soubor	1,000	200,00	200,00	
			PP Vyhotovení fotodokumentace dotčených pozemků, komunikací a staveb na těchto pozemcích ležících - před zahájením a po dokončení prací.					
			PP Vyhotovení fotodokumentace průběhu prací.					
			P Poznámka k položce: Fotodokumentace bude předána objednateli v elektronické podobě.					

KRYCÍ LIST SOUPISU PRACÍ



Stavba:

001 - Sečení CV

Objekt:

014 - přehrážka Drmaly - 2x seč (753249)

KSO:

Místo: Viz TZ

CC-CZ:

Datum: 04.02.2026

Zadavatel:

Lesy České republiky, s.p.

IČ:

DIČ:

Uchazeč:

LESORS s.r.o.

IČ:

28692403

DIČ:

CZ28692403

Projektant:

Lesy České republiky, s.p.

IČ:

DIČ:

Zpracovatel:

████████████████████

IČ:

DIČ:

Poznámka:

Cena bez DPH				11 726,00
---------------------	--	--	--	------------------

	Základ daně	Sazba daně	Výše daně
DPH základní	11 726,00	21,00%	2 462,46
DPH snížená	0,00	12,00%	0,00

Cena s DPH	v CZK	14 188,46
-------------------	--------------	------------------

Projektant

Zpracovatel

Datum a podpis:

Razítko

Datum a podpis:

Razítko

Objednavatel

Uchazeč

Datum a podpis:

Razítko

Datum a podpis:

Razítko

REKAPITULACE ČLENĚNÍ SOUPISU PRACÍ



Stavba:

001 - Sečení CV

Objekt:

014 - přehrážka Drmaly - 2x seč (753249)

Místo: Viz TZ

Datum: 04.02.2026

Zadavatel: Lesy České republiky, s.p.

Projektant: Lesy České republiky, s.p.

Uchazeč: LESORS s.r.o.

Zpracovatel: ██████████

Kód dílu - Popis

Cena celkem [CZK]

Náklady ze soupisu prací	11 726,00
HSV - Práce a dodávky HSV	9 526,00
1 - Zemní práce	9 526,00
N00 - Nepojmenované práce	2 000,00
N01 - Nepojmenovaný díl	2 000,00
VRN - Vedlejší rozpočtové náklady	200,00

SOUPIS PRACÍ



Stavba:

001 - Sečení CV

Objekt:

014 - přehrážka Drmaly - 2x seč (753249)

Místo: Viz TZ

Datum: 04.02.2026

Zadavatel: Lesy České republiky, s.p.

Projektant: Lesy České republiky, s.p.

Uchazeč: LESORS s.r.o.

Zpracovatel: [REDACTED]

PČ	Typ	Kód	Popis	MJ	Množství	J.cena [CZK]	Cena celkem [CZK]	Cenová soustava
----	-----	-----	-------	----	----------	--------------	-------------------	-----------------

Náklady soupisu celkem

11 726,00

D	HSV		Práce a dodávky HSV				9 526,00	
D	1		Zemní práce				9 526,00	
8	K	111103211	Kosení ve vegetačním období divokého porostu řídkého	ha	0,124	18 000,00	2 232,00	CS ÚRS 2025 01
			PP Kosení travin a vodních rostlin ve vegetačním období divokého porostu řídkého. Druhá seč.					
			Online PSC https://podminky.urs.cz/item/CS_URS_2025_01/111103211					
1	K	111103212	Kosení ve vegetačním období divokého porostu středně hustého	ha	0,124	24 000,00	2 976,00	CS ÚRS 2024 01
			PP Kosení travin a vodních rostlin ve vegetačním období divokého porostu středně hustého. První seč.					
			Online PSC https://podminky.urs.cz/item/CS_URS_2024_01/111103212					
			Poznámka k souboru cen:					
			PSC 1. Ceny nelze použít pro odstranění plazivých vodních rostlin; tyto práce se oceňují cenami souboru cen 111 10-34 Odstranění rákosu a plevelu. 2. V cenách nejsou započteny náklady na další manipulaci s pokoseným travním porostem (divokým porostem, vodním rostlinstvem), tyto práce se oceňují cenami souboru cen 185 80-31 Shrabání a odvoz pokoseného porostu a organických naplavenin. 3. Množství jednotek se určí v hektarech plochy (vodní hladiny) na níž (pod níž) má být provedeno kosení.					
			VV "1. seč" 0,124		0,124			
			VV "2. seč"					
			VV Součet		0,124			
9	K	111203204	Odstranění křovin a stromů s ponecháním kořenů při LTM z plochy do 30 m2	m2	5,000	70,00	350,00	CS ÚRS 2024 01
			PP Odstranění křovin a stromů s ponecháním kořenů průměru kmene do 100 mm, při jakémkoliv sklonu terénu při lesnicko-technických melioracích (LTM), v ploše jednotlivě do 30 m2					
			Online PSC https://podminky.urs.cz/item/CS_URS_2024_01/111203204					
2	K	185803106	Shrabání pokoseného divokého porostu s odvozem do 20 km	ha	0,248	16 000,00	3 968,00	CS ÚRS 2024 01
			PP Shrabání pokoseného porostu a organických naplavenin s odvozem do 20 km divokého porostu. Po první seči 1240m2 a podruhé seči 1240m2 = 2480m2.					
			Online PSC https://podminky.urs.cz/item/CS_URS_2024_01/185803106					
			Poznámka k souboru cen:					
			PSC 1. Množství jednotek se určí v hektarech plochy, ze které byl porost shrabán. 2. Cenou 185 80-3108 organických naplavenin, jsou myšleny naplaveniny na břehových plochách po záplavách. 3. V cenách 185 80-3105 až -3107 jsou započteny i náklady na shrabání porostu na hromady na vzdálenost 30 m od okraje hladiny a následně naložení na dopravní prostředek a odvoz shrabu na skládku do 20 km. 4. V ceně 185 80-3108 jsou započteny i náklady na shrabání porostu na hromady na vzdálenost 20 m od okraje hladiny a následně naložení na dopravní prostředek a odvoz shrabu na skládku do 20 km. 5. V cenách nejsou započteny náklady na uložení shrabu na skládce.					
			VV "1. seč" 0,124		0,124			
			VV "2. seč" 0,124		0,124			
			VV Součet		0,248			
D	N00		Nepojmenované práce				2 000,00	
D	N01		Nepojmenovaný díl				2 000,00	
10	K	R 001	Úklid a likvidace křovin a stromů průměru kmene do 100 mm v souladu s platnou legislativou	m2	5,000	400,00	2 000,00	
			PP Úklid a likvidace křovin a stromů průměru kmene do 100 mm v souladu s platnou legislativou					
D	VRN		Vedlejší rozpočtové náklady				200,00	
5	K	R 002	Vyhotovení fotodokumentace dotčených pozemků a průběhu prací	soubor	1,000	200,00	200,00	
			PP Vyhotovení fotodokumentace dotčených pozemků, komunikací a staveb na těchto pozemcích ležících - před zahájením a po dokončení prací.					
			PP Vyhotovení fotodokumentace průběhu prací.					
			P Poznámka k položce: Fotodokumentace bude předána objednateli v elektronické podobě.					