

SMLOUVA O DÍLO**Sečení 2026 - Teplicko – rajon 604
č. S956/2026/013**

dle ustanovení § 2586 a násl. zákona č. 89/2012 Sb., občanský zákoník,
ve znění pozdějších předpisů (dále jen „občanský zákoník“)

Lesy České republiky, s.p.

se sídlem Přemyslova 1106/19, Nový Hradec Králové, 500 08 Hradec Králové

IČO: 421 96 451

DIČ: CZ42196451

zapsaný v obchodním rejstříku vedeném Krajským soudem v Hradci Králové, oddíl AXII,
vložka 540

zastoupený: [redacted] Správy toků oblast povodí Ohře, na základě
podpisového řádu

ve věcech technických jedná: [redacted]

tel.: [redacted], email: [redacted]

bankovní spojení: Komerční banka, a.s., pobočka Hradec Králové

číslo účtu: 26300-511/0100

datová schránka: e8jcfsn

(dále jako „objednatel“) na straně jedné

a

LESORS s.r.o.

se sídlem Dubská 311/9, 417 01 Dubí

IČO: 286 92 403

DIČ: CZ28692403

zapsaná v obchodním rejstříku vedeném Krajským soudem v Ústí nad Labem, oddíl C, vložka 27121

zastoupená Lukášem Orságem, jednatelem

ve věcech technických jedná: Lukáš Orság

tel.: [redacted], email: [redacted]

bankovní spojení: Československá obchodní banka, a.s., pobočka Teplice

číslo účtu: 227258938/0300

(dále jako „zhotovitel“) na straně druhé

(objednatel a zhotovitel dále též společně jako „smluvní strany“ a každý jednotlivě jako „smluvní strana“)

uzavírají níže uvedeného dne, měsíce a roku tuto Smlouvu o dílo (dále jen „smlouva“):

I. Předmět smlouvy

1. Zhotovitel se touto smlouvou zavazuje provést pro objednatele na svůj náklad a nebezpečí dílo: „**Sečení 2026 – Teplicko – rajon 604**“, evidenční číslo zakázky: **S956/2026/013**, a to za podmínek stanovených příslušnými právními předpisy, technickými normami, technikou zprávou vypracovanou [REDACTED] a touto smlouvou (dále jen „*dílo*“).
2. V rámci plnění této smlouvy zhotovitel na svůj náklad a nebezpečí provede, popř. zabezpečí, všechny práce a opatření potřebné k řádnému provedení díla. Cena těchto plnění a příp. dalších plnění nezbytných pro řádné a úplné zhotovení díla je zahrnuta v ceně za dílo dle čl. III. odst. 1 smlouvy. Dílo bude provedeno dle položkového rozpočtu, který je jako příloha č. 1 této smlouvy její nedílnou součástí (dále jen „*Položkový rozpočet*“).
3. Objednatel se zavazuje řádně dokončené dílo od zhotovitele převzít a zhotoviteli za něj zaplatit ujednanou cenu.
4. Veškeré odchylky provedení díla a jeho postupu od vymezení daného touto smlouvou jsou přípustné pouze tehdy, budou-li objednatelem předem písemně odsouhlaseny. Provedení víceprací je možné jen na základě písemného dodatku k této smlouvě.
5. Zhotovitel prohlašuje, že je seznámen se všemi údaji potřebnými pro řádné a včasné provedení díla a že ani při vynaložení odborné péče, již lze na něm rozumně požadovat, neshledal rozporů nebo nedostatků, jež by bránily řádnému provedení díla způsobem a v rozsahu dle této smlouvy.

II. Doba plnění

1. Předpokládaný (objednatelem nezaručený) termín zahájení provádění díla: **4. 5. 2026**
2. Dílo, které je předmětem této smlouvy, bude provedeno, včetně řádného poskytnutí všech plnění dle čl. I. odst. 2 smlouvy, **nejpozději do 15. 10. 2026 (blíže specifikováno v technické zprávě a po domluvě se [REDACTED])**. Tato lhůta se prodlužuje o počet dní, o něž došlo k posunu zahájení provádění díla oproti termínu dle odst. 1 tohoto článku smlouvy z důvodu na straně objednatele, nebude-li písemně ujednáno jinak. Dílo je provedeno, je-li způsobilé sloužit svému účelu a nevykazuje-li vady. Dílo má vadu, neodpovídá-li smlouvě. Objednatel není povinen převzít dílo vykazující vady, popř. dílo nezpůsobilé sloužit svému účelu; ustanovení § 2628 občanského zákoníku se nepoužije.
3. V případě, že objednatel písemně požádá o přerušení prací na dílu (stavbě), např. z důvodu změny finančního plánu, je zhotovitel povinen práce přerušit na dobu objednatelem stanovenou. O dobu přerušení prací dle tohoto odstavce se prodlouží termín pro provedení díla dle odst. 2 tohoto článku smlouvy. Zhotovitel nemá nárok na úhradu víceprací či ušlého zisku v souvislosti s přerušením prací na stavbě ze strany objednatele.

III. Cena za dílo

1. Za řádné a včasné provedení díla dle této smlouvy náleží zhotoviteli cena za dílo ve výši **151 491,60 Kč (slovy: sto padesát jedna tisíc čtyři sta devadesát jedna korun českých a šedesát haléřů) bez DPH**. DPH bude připočtena ve výši dle příslušného právního předpisu, vznikne-li k její úhradě povinnost.
2. Cena za dílo zahrnuje veškeré náklady zhotovitele nezbytné k řádnému, kvalitnímu a včasnému provedení díla, včetně poskytnutí všech práv a plnění dle této smlouvy, je sjednána jako pevná, neměnná a nepřekročitelná. Cena za dílo bude uhrazena (i fakturována) v rozsahu činností zhotovitelem skutečně provedených. Zhotovitel prohlašuje, že je plátcem DPH.
3. Cena za dílo je blíže specifikována a strukturována v úplném Položkovém rozpočtu, který je jako příloha č. 1 této smlouvy její nedílnou součástí. Položkový rozpočet je oběma smluvními stranám známý a je pro ně závazný.
4. V případě změn díla (méněprací či víceprací) se k jejich ocenění použije Položkový rozpočet a cenová soustava ÚRS (dále jen „ceník“ nebo „ceníková cena“). Pro výpočet jednotkové ceny za méněpráce či vícepráce bude použito:
 - a) Smluvních jednotkových cen příslušných prací z Položkového rozpočtu, jsou-li tyto ceny a práce v Položkovém rozpočtu obsaženy.
 - b) Nejsou-li příslušné práce a ceny v Položkovém rozpočtu obsaženy, určí se jednotková cena předmětných prací:
 1. Je-li v Položkovém rozpočtu obsažen příslušný rozpočtový díl:
 - ceníková cena nové položky x (nabídková cena příslušného dílu dle Položkového rozpočtu / ceníková cena příslušného dílu z Položkového rozpočtu) = jednotková cena nové položky.
 2. Není-li v Položkovém rozpočtu obsažen příslušný rozpočtový díl:
 - ceníková cena nové položky x (nabídková cena za dílo dle Položkového rozpočtu / ceníková cena díla, tj. prací uvedených v Položkovém rozpočtu) = jednotková cena nové položky.

V případech, kdy by určené jednotkové ceny nových položek přesahovaly aktuální ceníkové ceny, bude maximální jednotkovou cenou nových položek cena ceníková.
 - c) Není-li cena nové položky v ceníku uvedena, určí se jednotková cena předmětných prací na základě kalkulace zhotovitele odpovídající tržní (obvyklé) úrovni ceny, písemně odsouhlasené objednatelem.
5. Provedení víceprací je možné pouze na základě písemného dodatku této smlouvy, předem uzavřeného postupem souladným s obecně závaznými právními předpisy upravujícími zadávání veřejných zakázek.

IV.

Platební podmínky

1. Cena za dílo bude zhotoviteli uhrazena po řádném dokončení a převzetí díla objednatelem na základě zhotovitelem řádně vystaveného daňového dokladu (faktury) doručeného objednateli. K daňovému dokladu (faktuře) musí být přiložen soupis skutečně provedených prací písemně potvrzený (odsouhlasený) objednatelem. Záloha nebude poskytována.
2. Splatnost daňového dokladu (faktury) je 30 dnů ode dne jeho doručení objednateli.
3. V případě, že práce, resp. dodávka podléhá režimu přenesení daňové povinnosti u DPH, je zhotovitel povinen prokazatelně vystavit a doručit daňový doklad objednateli nejpozději do 15 dnů od data uskutečnění zdanitelného plnění (tuto podmínku lze splnit také odesláním dokladu elektronicky ve formátu .pdf nebo .jpg na adresu objednatele). Datem uskutečnění zdanitelného plnění je den převzetí dokončeného díla objednatelem na základě předávacího protokolu podepsaného oběma smluvními stranami.
4. Objednatel je oprávněn zhotovitelem vystavený daňový doklad (fakturu) vrátit bez proplacení, aniž by se dostal do prodlení s jeho úhradou, zejména jestliže:
 - a) neobsahuje všechny náležitosti dle příslušných právních předpisů či této smlouvy,
 - b) zhotovitelem vyúčtované práce nebyly provedeny nebo jsou účtovány neoprávněně anebo předčasně (např. dílo nebylo dosud provedeno, resp. převzato objednatelem),
 - c) jako příloha nebyl připojen soupis skutečně provedených prací odsouhlasený a podepsaný objednatelem.

V.

Provádění prací, práva a povinnosti

1. Pokud zhotovitel použije pro splnění díla poddodavatele, nese vůči objednateli odpovědnost jako by dílo prováděl sám. Pokud bude objednatel u určitého druhu prací písemně požadovat identifikační údaje poddodavatele, je zhotovitel povinen je objednateli písemně sdělit.
2. Objednatel je oprávněn kontrolovat kvalitu prováděného díla prostřednictvím jím pověřených osob, zejména zda jsou práce prováděny podle předané dokumentace, podle smluvených podmínek, technických norem a jiných předpisů a v souladu s rozhodnutími příslušných orgánů. Zhotovitel je povinen poskytnout objednateli za tímto účelem veškerou potřebnou součinnost, zejména zpřístupnit potřebné písemnosti k nahlédnutí, umožnit přístup na pracoviště atd. Na zjištěné nedostatky či vady musí objednatel neprodleně upozornit zhotovitele zápisem do stavebního deníku nebo jinou prokazatelnou písemnou formou a je současně oprávněn žádat bezodkladné odstranění zjištěných nedostatků či vad.
3. Zhotovitel odpovídá za škody na pozemcích a stavbách, včetně komunikací a nadzemních, jakož i podzemních, vedení, vzniklé v souvislosti s dílem nebo jejím prováděním, od

okamžiku předání pracoviště do dne převzetí řádně dokončeného díla dle této smlouvy objednatelem. Vznikne-li v souvislosti s dílem nebo jejím prováděním na uvedených věcech škoda, je zhotovitel povinen ji nahradit, a to uvedením do původního stavu, příp. není-li uvedení do původního stavu možné nebo účelné, poskytnutím odpovídající peněžité náhrady. Případná znečištění vzniklá prováděním díla je zhotovitel povinen odstranit nejpozději ve lhůtě pro vyklizení pracoviště.

Dojde-li při provádění díla (prací) k nálezům kulturně cenných předmětů, detailů stavby nebo chráněných částí přírody anebo k archeologickým nálezům, je zhotovitel povinen okamžitě práce přerušit, neprodleně nález oznámit objednateli a zároveň učinit opatření nezbytná k tomu, aby nález nebyl poškozen nebo zničen.

VI.

Další práva a povinnosti zhotovitele

1. Zhotovitel se zavazuje provést dílo podle této smlouvy v plném souladu s předanou technickou zprávou a za dodržování platných ČSN.
2. Zhotovitel potvrzuje, že je seznámen s pracovištěm, dotčenými inženýrskými sítěmi, podmínkami týkajícími se provádění prací a je si vědom rozsahu prací, které mají být provedeny.
3. Zhotovitel odpovídá za bezpečnost práce, za dodržování předpisů o práci v ochranných pásmech, požárních a jiných předpisů chránících veřejné zájmy. Zhotovitel odpovídá za bezpečnost a ochranu zdraví všech osob v prostoru pracoviště. Zhotovitel zajistí na svou odpovědnost a náklady dodržování bezpečnosti a ochrany zdraví při práci.
4. Zhotovitel je povinen na pracovišti a v jeho okolí zachovat pořádek a čistotu a průběžně odstraňovat na své náklady odpady a nečistoty, vzniklé během provádění stavebních prací. Odvoz a uložení odpadu na skládku je povinností a nákladem zhotovitele.
5. Zhotovitel je povinen dodržovat bezpečnostní, hygienické a protipožární předpisy, týkající se provádění prací, zajistit potřebná opatření a dozor nad bezpečností práce.
6. Všechny věci (materiál, stroje, zařízení, nástroje a nářadí atd.) nutné k řádnému provedení díla, je povinen na své náklady a nebezpečí zajistit a zabezpečit zhotovitel.
7. Zhotovitel se zavazuje používat v hydraulice mechanizace, která bude při realizaci díla použita, pouze biologicky odbouratelné kapaliny. Náklady za mechanizaci jsou součástí ceny za dílo.
8. Zhotovitel seznámí obsluhu objednatele s obsluhou všech zařízení díla, vyžadujících obsluhu. Seznámení proběhne vždy v průběhu uvádění příslušných zařízení do provozu. Účast obsluhy při zaškolení zajišťuje objednatel.

9. Zhotovitel vyklidí pracoviště nejpozději k okamžiku předání dokončeného díla objednateli, tj. nejpozději při podpisu protokolu o předání, resp. převzetí, dokončeného díla objednatelem, nebude-li smluvními stranami písemně ujednáno jinak.

VII.

Předání a převzetí díla

1. Zhotovitel telefonicky a písemně vyzve objednatele k převzetí dokončeného díla. Provedením (dokončením) díla se rozumí (i) úplné dokončení všech prací v souladu s touto smlouvou; (ii) odstranění veškerých vad a nedodělků díla; (iii) podpis protokolu o předání a převzetí díla objednatelem i zhotovitelem, jehož součástí bude soupis provedených prací, písemně potvrzený objednatelem (dále jen „provedení díla“). O předání a převzetí díla bude sepsán předávací protokol. Objednatel dílo prohlédne a výsledky prohlídky zapíše do protokolu. Protokol bude obsahovat zejména:
 - a) zhodnocení jakosti díla z hlediska vad a nedodělků a jejich popis,
 - b) soupis všech provedených změn a odchylek od technické zprávy,
 - c) prohlášení objednatele, zda dílo přebírá a zda jej lze považovat za dokončené,
 - d) soupis příloh,
 - e) jméno a podpis zástupce zhotovitele a objednatele.

VIII.

Záruka a uplatnění práv z odpovědnosti za vady

1. Vadu je zhotovitel povinen odstranit nejpozději do 30 dnů od jejího oznámení objednatelem. Neoznámí-li objednatel zhotoviteli jinak, platí, že objednatel požaduje odstranění vady dodáním chybějící věci, je-li možno vadu odstranit dodáním chybějící věci, nebo opravou věci, je-li možné vadu odstranit opravou věci.
2. Neodstraní-li zhotovitel vadu díla ve lhůtě dle odst. 2 tohoto článku smlouvy, je objednatel oprávněn, nikoli však povinen, odstranit vadu sám, popř. nechat ji odstranit třetí osobou, na náklady zhotovitele.
3. Zhotovitel je povinen vydat objednateli potvrzení o tom, kdy objednatel právo z odpovědnosti za vady uplatnil, co je obsahem reklamace a jaký způsob vyřízení reklamace objednatel požaduje, jakož i potvrzení o datu a způsobu vyřízení reklamace, a dále potvrzení o provedení opravy a době jejího trvání, příp. písemné odůvodnění zamítnutí reklamace.
4. Zhotovitel je povinen nahradit objednateli veškeré náklady, jež objednatel účelně vynaložil v souvislosti s uplatněním práva z odpovědnosti za vady a odstraňováním vady. Tuto náhradu poskytne zhotovitel objednateli na základě objednatelem řádně vystaveného

daňového dokladu (faktury) doručeného zhotoviteli, se splatností 21 dnů ode dne jeho doručení.

IX.

Smluvní pokuty a úrok z prodlení

1. Zhotovitel je povinen zaplatit objednateli smluvní pokutu v případě, že:
 - a) zhotovitel je v prodlení s provedením díla, a to ve výši 0,1 % z ceny za dílo bez DPH dle čl. III. odst. 1 smlouvy, a to za každý, byť i započatý kalendářní den prodlení,
 - b) zhotovitel při provádění díla dle této smlouvy provede práce (dílo či jeho část) v rozporu s touto smlouvou (např. nekvalitně, v rozporu s technickou zprávou), a to ve výši 25 % z ceny takových prací bez DPH dle Položkového rozpočtu,
 - c) zhotovitel je v prodlení s odstraněním vady či vyřízením reklamace dle čl. VIII. odst. 2 smlouvy, a to ve výši 0,1 % z ceny vadně provedené části díla bez DPH dle Položkového rozpočtu za každý, byť i započatý den prodlení,
 - d) zhotovitel je v prodlení s vyklizením pracoviště, a to ve výši 1 500 Kč za každý, byť i započatý kalendářní den prodlení,
 - e) zhotovitel porušil jakoukoliv svou povinnost vyplývající pro něj z této smlouvy, s výjimkou případů uvedených pod písm. a) až d) tohoto odstavce smlouvy nebo odst. 2 tohoto článku smlouvy, a to ve výši 1 000 Kč za každé takové jednotlivé porušení.
2. V případě prodlení s plněním peněžitého závazku dle této smlouvy je smluvní strana, která je takto v prodlení, povinna zaplatit druhé smluvní straně úrok z prodlení ve výši 0,05 % z dlužné částky za každý, byť i započatý den prodlení.
3. Smluvní pokuty mohou být kombinovány (tzn. že uplatnění jedné smluvní pokuty nevylučuje souběžné uplatnění jakékoli jiné smluvní pokuty).
4. Ujednáním o smluvní pokutě, ani jejím zaplacením není jakkoli dotčeno či jinak omezeno právo objednatele na náhradu škody, a to v plném rozsahu.
5. Smluvní pokuta nebo smluvní úrok z prodlení dle tohoto článku smlouvy budou uhrazeny na základě řádně vystaveného daňového dokladu (faktury) se lhůtou splatnosti 21 dnů ode dne jeho doručení povinné smluvní straně.

X.

Odstoupení od smlouvy

1. Kterákoli ze smluvních stran je oprávněna od této smlouvy odstoupit v případech a za podmínek stanovených občanským zákoníkem nebo ujednaných touto smlouvou. Odstoupení musí být učiněno písemně a je účinné okamžikem jeho doručení druhé smluvní straně.

2. Objednatel je oprávněn od této smlouvy odstoupit zejména v případě, že:
 - a) dílo je prováděno v rozporu s touto smlouvou,
 - b) zhotovitel se ocitl v prodlení s provedením díla o dobu delší než 30 dnů,
 - c) z chování zhotovitele, postupu prací nebo jiných okolností nepochybně vyplývá, že povinnost zhotovitele bude porušena způsobem, který zakládá právo objednatele od této smlouvy odstoupit,
 - d) zhotovitel vstoupil do likvidace,
 - e) nabylo právní moci rozhodnutí soudu o úpadku zhotovitele ve smyslu zákona č. 182/2006 Sb., o úpadku a způsobech jeho řešení (insolvenční zákon), ve znění pozdějších předpisů.
3. Zhotovitel je oprávněn odstoupit od této smlouvy zejména v případě, že se objednatel ocitl v prodlení se zaplacením ceny za dílo o dobu delší než 30 dnů.

XI.

Závazek a prohlášení zhotovitele

1. Zhotovitel se zavazuje:
 - a) po celou dobu trvání smluvního vztahu založeného smlouvou zajistit především důstojné pracovní podmínky pro veškeré své zaměstnance podílející se na plnění smlouvy, stejně jako udržovat férové dodavatelské vztahy s obchodními partnery, jejichž služeb při plnění smlouvy využije,
 - b) dodržovat veškeré právní předpisy, zejména pak z oblasti práva životního prostředí, práva sociálního či pracovního (odměňování, dodržování délky pracovní doby a doby odpočinku mezi směnami, placené přesčasy), dále předpisy týkající se oblasti zaměstnanosti a bezpečnosti a ochrany zdraví při práci, tj. zejména zákon č. 435/2004 Sb., o zaměstnanosti, ve znění pozdějších předpisů, a zákon č. 262/2006 Sb., zákoník práce, ve znění pozdějších předpisů, a to vůči všem osobám či subjektům, které se na plnění smlouvy podílejí a bez ohledu na to, zda bude plnění poskytováno jím samotným či jeho poddodavatelem. Zhotovitel zajistí, že na plnění smlouvy se budou podílet pouze osoby, které byly proškoleny z problematiky BOZP a požární ochrany, a jsou náležitě vybaveny osobními ochrannými pracovními prostředky dle účinné legislativy. Současně je zhotovitel povinen dodržovat veškeré podmínky, které ujednal se svými obchodními partnery podílejícími se na plnění smlouvy, zejména je vůči nim povinen řádně a včas plnit své finanční závazky při respektování ustanovení § 1963 občanského zákoníku.
2. Zhotovitel prohlašuje, že veřejný funkcionář uvedený v ustanovení § 2 odst. 1, písm. c) zákona č. 159/2006 Sb., o střetu zájmů, ve znění pozdějších předpisů, nebo jím ovládaná osoba nevlastní ve zhotoviteli ani v žádné z osob, jejichž prostřednictvím zhotovitel v řízení

k zadání veřejné zakázky, v rámci něhož byla uzavřena tato smlouva, prokazoval kvalifikaci, podíl představující alespoň 25 % účasti společníka. V případě, že prohlášení zhotovitele učiněné v předchozí větě je nebo se ukáže být nepravdivým, je objednatel oprávněn od smlouvy písemně odstoupit.

3. Zhotovitel prohlašuje, že ke dni uzavření smlouvy u něj neexistují podmínky pro uplatnění mezinárodních sankcí ve smyslu ustanovení § 48a zákona č. 134/2016 Sb., o zadávání veřejných zakázek, ve znění pozdějších předpisů, a současně se zavazuje, že tyto nebudou existovat ani po celou dobu účinnosti smlouvy; v opačném případě je objednatel oprávněn od smlouvy písemně odstoupit.

XII.

Criminal Compliance doložka

1. Smluvní strany níže svým podpisem stvrzují, že v průběhu vyjednávání o této smlouvě vždy jednaly a postupovaly čestně, transparentně a v souladu s veškerými právními předpisy, a že takto budou jednat i při jejím plnění.
2. Smluvní strany prohlašují, že v souvislosti s touto smlouvou vyvinou maximální úsilí, aby žádné ze smluvních stran nemohla být přičtena trestní odpovědnost podle příslušných právních předpisů.
3. Objednatel zachovává nulovou toleranci k jakémukoli nelegálnímu jednání, dodržuje maximální transparentnost, legalitu, etiku a uplatňuje zásady Criminal Compliance Programu (www.lesycr.cz/ccp).

XIII.

Závěrečná ustanovení

1. Pokud není v této smlouvě ujednáno jinak, řídí se vztahy mezi smluvními stranami právním řádem České republiky, zejména občanským zákoníkem a právními předpisy souvisejícími.
2. Tuto smlouvu lze měnit či doplňovat pouze formou písemných dodatků podepsaných oběma smluvními stranami.
3. Tato smlouva nabývá platnosti dnem jejího podpisu oběma smluvními stranami. Pokud tato smlouva podléhá povinnosti uveřejnění dle zákona č. 340/2015 Sb., o zvláštních podmínkách účinnosti některých smluv, uveřejňování těchto smluv a o registru smluv (zákon o registru smluv), ve znění pozdějších předpisů, nabývá účinnosti dnem jejího uveřejnění v souladu se zmíněným zákonem; smluvní strany pro tyto případy vyjadřují svůj souhlas s uveřejněním celého znění smlouvy včetně metadat, a to v rozsahu a způsobem stanoveným zákonem. V ostatních případech tato smlouva nabývá účinnosti dnem jejího podpisu oběma smluvními stranami.

4. Smlouva ani jakákoliv práva a povinnosti z ní vyplývající nemohou být zhotovitelem postoupeny bez předchozího písemného souhlasu objednatele.
5. Zastupuje-li každou ze smluvních stran osoba oprávněná za ni jednat, jež disponuje platným uznávaným elektronickým podpisem ve smyslu zákona č. 297/2016 Sb., o službách vytvářejících důvěru pro elektronické transakce, ve znění pozdějších předpisů, je smlouva uzavírána elektronicky. V ostatních případech se smlouva uzavírá v listinné podobě a je vyhotovena v počtu 2 stejnopisů, z nichž po 1 vyhotovení obdrží každá ze smluvních stran.
6. Smluvní strany prohlašují, že si tuto smlouvu před jejím podpisem přečetly, jejímu obsahu rozumí a bez výhrad s ním souhlasí. Smlouva je vyjádřením jejich pravé, skutečné, svobodné a vážné vůle, na důkaz čehož níže připojují, prosty omylu, své podpisy.
7. Nedílnou součástí této smlouvy jsou tyto přílohy:
 - Příloha č. 1 - Položkový rozpočet
 - Příloha č. 2 – Technická zpráva

V Teplicích, dne:

Za objednatele:

V, dne:

Za zhotovitele:

.....

██████████
██████████ STOP Ohře
Lesy České republiky, s.p.

.....

Lukáš Orság
jednatel
LESORS s.r.o.

Sečení 2026 – rajon 604 TP

Klíny I
Klíny II
Mackov
Tři smrky
Velký Radní
Malý Radní
Osek
Tři rybníčky I
Tři rybníčky II
Tři rybníčky III
Štěpánov II
Razice - intravilán

Datum: 1/2026

Vypracoval: 

Paré. :

1

Název akce: Sečení 2026 – rajon 604 TP

Klíny I
Klíny II
Mackov
Tři smrky
Velký Radní
Malý Radní
Osek
Tři rybníčky I
Tři rybníčky II
Tři rybníčky III
Štěpánov II
Razice - intravilán

JPD, návrh ceny stavebních prací a výkazu výměr

- A. Základní údaje stavby
- B. Technická zpráva

Datum: 1/2026

Vypracoval: XXXXXXXXXX

A. Základní údaje stavby :

1. Identifikační údaje:

1.1. Identifikační údaje stavby:

Název stavby:	Horní rybník; Dolní rybník; Mackovská; U tří smrků; Osek; Tři rybníčky I; Tři rybníčky II; Tři rybníčky III; Štěpánov, Kotelní rybník, Razice
Stupeň dokumentace:	JPD, návrh ceny stavebních prací a výkazu výměr
Místo stavby:	Klíný; Český Jiřetín, Osek, Dubí, Štěpánov, Razice
Katastrální území:	Klíný, Mackov, Osek, Cínovec, Štěpánov, Razice
Pozemková parcela č.:	10; 11/1; 76; 75; 215; 1117/17; 1117/12; 448/4; 691/2
Majetkoprávní vztah:	vodoteč, nádrž a pozemky ve správě investora
ČHP:	1-14-01-0200; 1-15-03-0300; 1-14-01-0630; 1-14-01-0900; 1-14-01-0502
IDVT:	10229986; 10236811; 10220735; 10100703; 10237894
Obec:	Klíný, Český Jiřetín, Osek, Dubí, Štěpánov, Razice
Okres:	Most, Teplice
Region:	Ústecký
Investor:	Lesy České republiky, s.p. Správa toků oblast povodí Ohře Dr. Vrbenského čp. 2874/1 415 01 Teplice

B. Technická zpráva

2.1. Záměr investora akce:

Záměrem je posečení travin a buřeně na tělesech hrází a v podhrází vodních děl a o mýcení křovin. Jedná se o pravidelné sečení – údržbu pozemku hráze a podhrází vyplývající z povinnosti TBD vodních děl a údržba v intravilánu obce Razice. V níže uvedené tabulce jsou stanoveny rozsahy prací prováděných na jednotlivých majetcích:

Název VN	Sečení (ha)	Mýcení (m ²)	GPS souřadnice
Klíny I	0,190	2	50.6442736N, 13.5428769E
Klíny II	0,080	3	50.6447267N, 13.5422917E
Mackov	0,272	-	50.7043983N, 13.6093081E
Tři smrky	0,238	5	50.7094308N, 13.5940297E
Velký radní	0,089	-	50.6588347N, 13.6461275E
Malý Radní	0,050	-	50.6659825N, 13.6404197E
Osek	0,060	8	50.6222389N, 13.6840436E
Tři rybníčky I	0,050	2	50.7095889N, 13.8178233E
Tři rybníčky II	0,022	2	50.7101572N, 13.8192669E
Tři rybníčky III	0,170	2	50.7011889N, 13.8218233E
Štěpánov II	0,300	5	50.6222389N, 13.6840436E
Kotelní	0,081	3	50.7044294N, 13.8741797E
Razice	0,045	5	50.5221689N, 13.8098547E

Budou provedeny celkem dvě seče, a to v termínech:

1. seč proběhne nejpozději do 15.06.daného roku
2. seč proběhne nejpozději do 30.09.daného roku

2.2. Přehled výchozích podkladů:

Místní šetření, fotodokumentace a stanovení rozsahu udržovacích prací.

2.3. Charakteristika umístění stavby:

Místo údržby se nachází na hrázích a v podhrázích vodních děl uvedených v tabulce v části 2.1. Pozemky jsou v majetku České republiky s právem hospodařit s majetkem státu Lesy České republiky, s.p.. Místa akce jsou přístupné z lesních cest na hráz a do podhrází, souřadnice pro příjezd jsou uvedeny v tabulce.

2.4. Popis údržby:

Hráze a podhrázích vodních děl se nacházejí na parcelách uvedených v úvodu.

V uvedených místech akce bude provedeno odstranění travního porostu a buňeně na hrázích a v podhrázích VD a v některých lokalitách i mýcení křovin. V Razicích bude odstraněna vegetace z koryta toku mezi zdmi sousedních pozemků.

Pokosený porost bude shrabán a ponechán v malých hromádkách na okraji lesního porostu k zetlení. Celkem se předpokládá **1,577 ha sečení v jedné seči a mýcení křovin v rozsahu 37 m²**. Smýcené křoviny budou zlikvidovány dle možností zhotovitele, např.: seštěpkovány na vhodném místě v obvodu daného pracoviště.

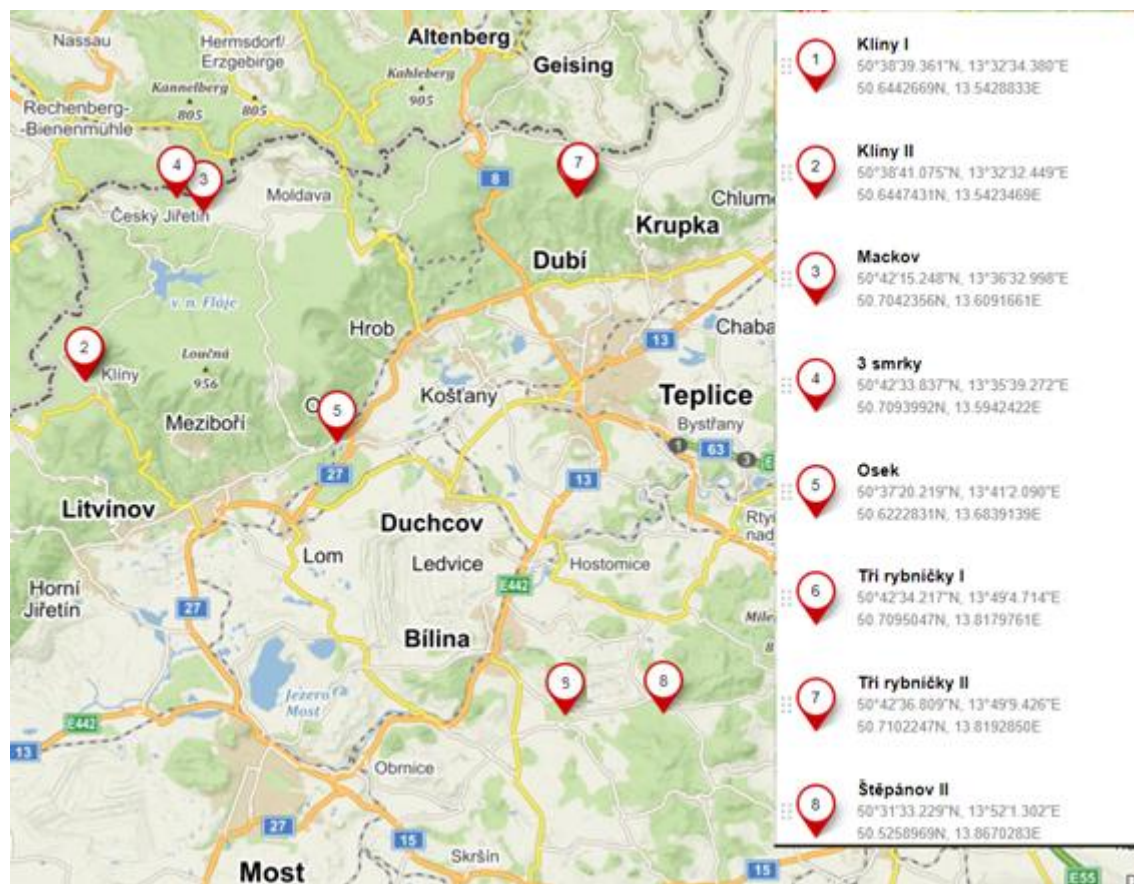
Při realizaci stavebních prací budou dodrženy veškeré podmínky bezpečnosti a ochrany zdraví při práci, požární ochrany a ochrany životního prostředí na staveništi. Vybraný zhotovitel musí dodržet veškeré podmínky bezpečnosti pracovníků při prováděných pracích používat ochranné pomůcky a oděvy (pokrývku hlavy, ochranné brýle, gumové rukavice, holínky atd.). Dále je nutné respektovat veškeré nadzemní a podzemní inženýrské sítě.

Každá položka výkazu výměr musí být v rámci nabídkového rozpočtu nabídnuta kompletní, včetně všech pomocných konstrukcí a prací potřebných k řádnému a provozuschopnému dokončení díla. Zadavatel nebude v průběhu realizace díla akceptovat požadavky na zvýšení ceny díla o cenu konstrukcí a prací, které uchazeč objektivně mohl, případně měl předpokládat při vynaložení odborné péče při zpracování nabídkové ceny v součinnosti s příslušnou projektovou dokumentací stavby a prohlídkou staveniště. Uchazeč o zakázku je odpovědný za cenu díla.

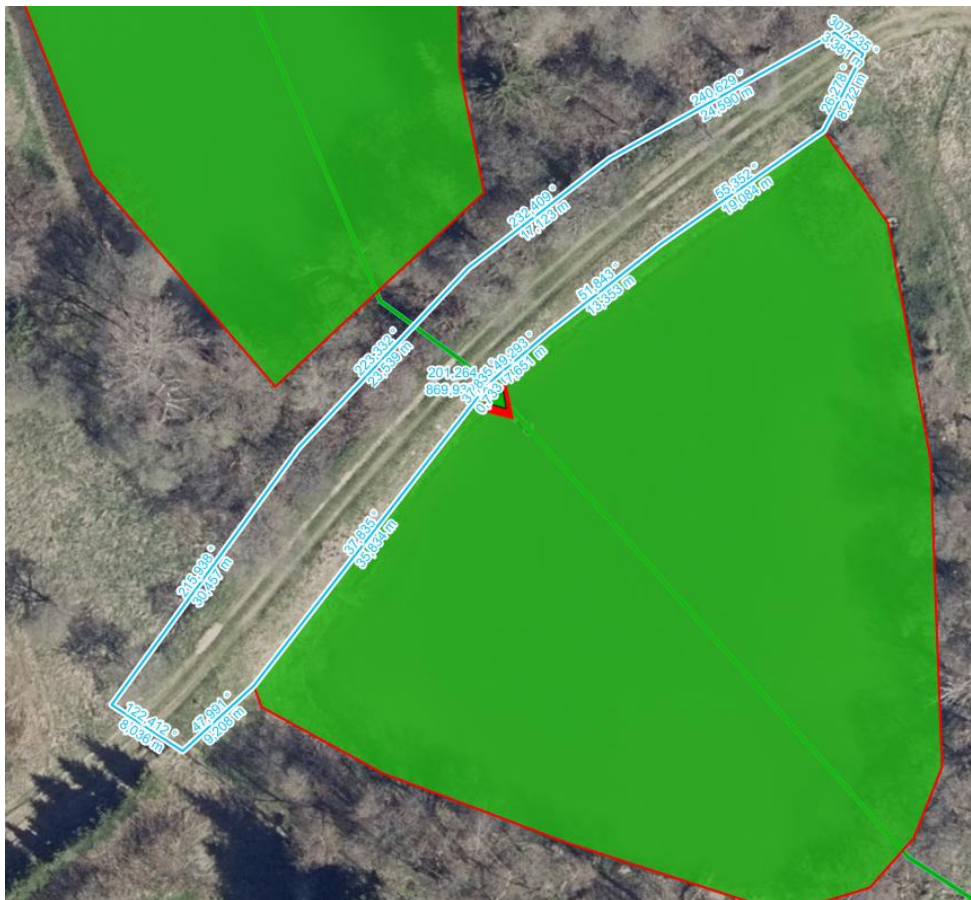
Datum: 1/2026

Vypracoval: XXXXXXXXXX

Příloha č.: 1. Umístění pracovišť



Příloha č.: 2. Rozsah sečení
Klíny I



Klíny II



Mackov



Tři smrky



Velký Radní



Malý Radní



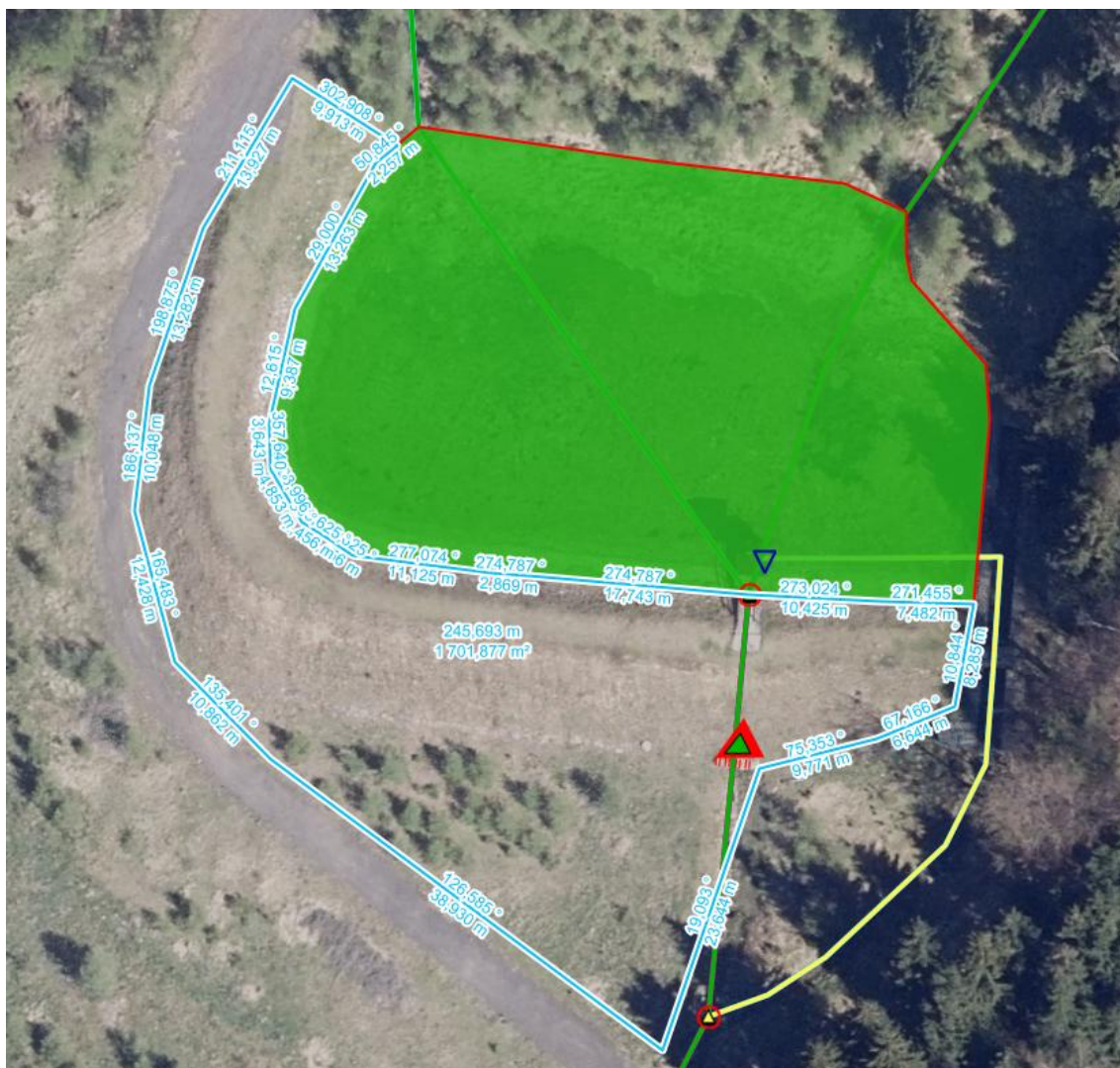
Tři rybníčky I



Tři Rybníčky II



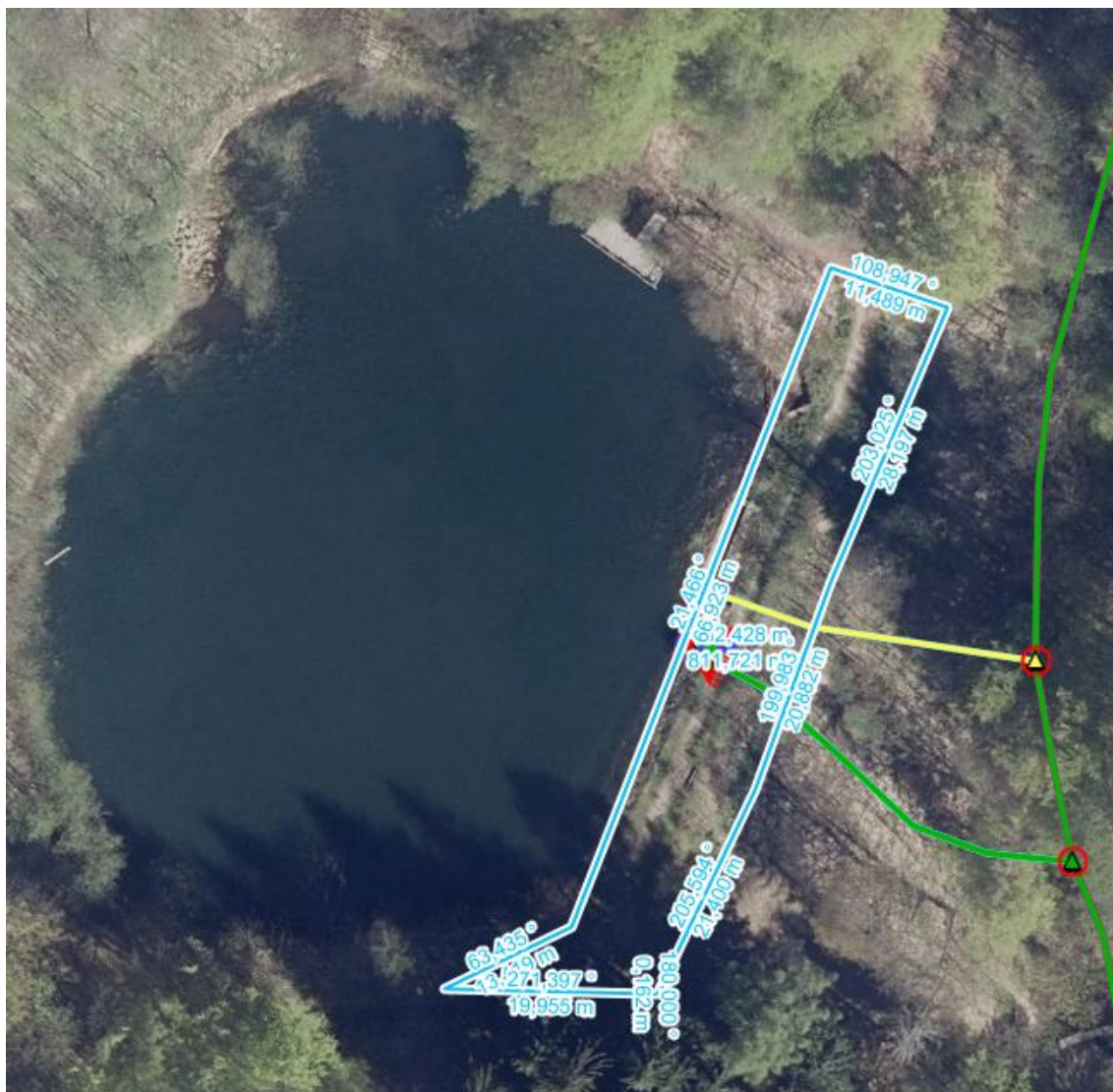
Tři Rybníčky III



Štěpánov II + cesta od Štěpánov I – 2000m²



Kotelní rybník



Razice



REKAPITULACE STAVBY

Kód: 2026
Stavba: 002 - Sečení TP



KSO:
Místo:

Zadavatel:
Lesy České republiky, s.p.

Uchazeč:
LESORS s.r.o.

Projektant:

Zpracovatel:

Poznámka:

CC-CZ:
Datum: 04.02.2026

IČ:
DIČ:

IČ: 28692403
DIČ: CZ28692403

IČ:
DIČ:

IČ:
DIČ:

Cena bez DPH				151 491,60
---------------------	--	--	--	-------------------

	Sazba daně	Základ daně		Výše daně
DPH základní	21,00%	151 491,60		31 813,30
DPH snížená	12,00%	0,00		0,00

Cena s DPH	v	CZK		183 304,90
-------------------	----------	------------	--	-------------------

Projektant	Zpracovatel
-------------------	--------------------

Datum a podpis:	Razítko	Datum a podpis:	Razítko
-----------------	---------	-----------------	---------

Objednavatel	Uchazeč
---------------------	----------------

Datum a podpis:	Razítko	Datum a podpis:	Razítko
-----------------	---------	-----------------	---------

REKAPITULACE OBJEKTŮ STAVBY A SOUPISŮ PRACÍ

Kód: 2026

Stavba: 002 - Sečení TP

Místo: Datum: 04.02.2026

Zadavatel: Lesy České republiky, s.p.

Projektant:

Uchazeč: LESORS s.r.o.

Zpracovatel:



Kód	Popis	Cena bez DPH [CZK]	Cena s DPH [CZK]
-----	-------	--------------------	------------------

Náklady z rozpočtů

		151 491,60	183 304,90
01	Klíny I - 2x seč (405503)	15 856,00	19 185,80
02	Klíny II - 2x seč (405503)	7 830,00	9 474,30
03	Mackov - 2x seč (750489)	24 788,80	29 994,50
04	Tři smrky - 2x seč (750817)	20 162,00	24 396,10
05	Velký Radní - 2x seč (235177)	8 245,60	9 977,20
06	Malý Radní - 2x seč (235176)	4 720,00	5 711,20
07	Osek - 2x seč (235869)	8 544,00	10 338,30
08	Tři rybníčky I - 2x seč (240392)	4 960,00	6 001,60
09	Tři rybníčky II - 2x seč (240392)	2 820,80	3 413,20
10	Tři rybníčky III - 2x seč (240392)	14 128,00	17 094,90
11	Štěpánov II - 2x seč (924929)	25 470,00	30 818,70
12	Kotelní - 2x seč (235734)	7 798,40	9 436,10
13	Razice (752005)	6 168,00	7 463,30

KRYCÍ LIST SOUPISU PRACÍ



Stavba:

002 - Sečení TP

Objekt:

01 - Klíny I - 2x seč (405503)

KSO:

Místo: Viz TZ

Zadavatel:

Lesy České republiky, s.p.

Uchazeč:

LESORS s.r.o.

Projektant:

Lesy České republiky, s.p.

Zpracovatel:

[REDACTED]

Poznámka:

CC-CZ:

Datum: 04.02.2026

IČ:

DIČ:

IČ:

28692403

DIČ:

CZ28692403

IČ:

DIČ:

IČ:

DIČ:

Cena bez DPH				15 856,00
---------------------	--	--	--	------------------

	Základ daně	Sazba daně	Výše daně
DPH základní	15 856,00	21,00%	3 329,76
DPH snížená	0,00	12,00%	0,00

Cena s DPH	v CZK	19 185,76
-------------------	--------------	------------------

Projektant

Zpracovatel

Datum a podpis:

Razítko

Datum a podpis:

Razítko

Objednavatel

Uchazeč

Datum a podpis:

Razítko

Datum a podpis:

Razítko

REKAPITULACE ČLENĚNÍ SOUPISU PRACÍ



Stavba:

002 - Sečení TP

Objekt:

01 - Klíny I - 2x seč (405503)

Místo:

Viz TZ

Datum:

04.02.2026

Zadavatel:

Lesy České republiky, s.p.

Projektant:

Lesy České republiky, s.p.

Uchazeč:

LESORS s.r.o.

Zpracovatel:

████████████████████

Kód dílu - Popis

Cena celkem [CZK]

Náklady ze soupisu prací	15 856,00
HSV - Práce a dodávky HSV	14 656,00
1 - Zemní práce	14 656,00
N00 - Nepojmenované práce	1 000,00
N01 - Nepojmenovaný díl	1 000,00
VRN - Vedlejší rozpočtové náklady	200,00

SOUPIS PRACÍ



Stavba:

002 - Sečení TP

Objekt:

01 - Klíny I - 2x seč (405503)

Místo: Viz TZ

Datum: 04.02.2026

Zadavatel: Lesy České republiky, s.p.

Projektant: Lesy České republiky, s.p.

Uchazeč: LESORS s.r.o.

Zpracovatel: ██████████

PČ	Typ	Kód	Popis	MJ	Množství	J.cena [CZK]	Cena celkem [CZK]	Cenová soustava
----	-----	-----	-------	----	----------	--------------	-------------------	-----------------

Náklady soupisu celkem

15 856,00

D	HSV		Práce a dodávky HSV				14 656,00	
D	1		Zemní práce				14 656,00	
6	K	111103211	Kosení ve vegetačním období divokého porostu řídkého	ha	0,190	18 000,00	3 420,00	CS ÚRS 2025 01
			PP Kosení travin a vodních rostlin ve vegetačním období divokého porostu řídkého. Druhá seč.					
			Online PSC https://podminky.urs.cz/item/CS_URS_2025_01/111103211					
1	K	111103212	Kosení ve vegetačním období divokého porostu středně hustého	ha	0,190	24 400,00	4 636,00	CS ÚRS 2024 01
			PP Kosení travin a vodních rostlin ve vegetačním období divokého porostu středně hustého					
			Online PSC https://podminky.urs.cz/item/CS_URS_2024_01/111103212					
			Poznámka k souboru cen: 1. Ceny nelze použít pro odstranění plazivých vodních rostlin; tyto práce se oceňují cenami souboru cen 111 10-34 Odstranění rákosu a plevelu. 2. V cenách nejsou započteny náklady na další manipulaci s pokoseným travním porostem (divokým porostem, vodním rostlinstvem), tyto práce se oceňují cenami souboru cen 185 80-31 Shrabání a odvoz pokoseného porostu a organických naplavenin. 3. Množství jednotek se určí v hektarech plochy (vodní hladiny) na níž (pod níž) má být provedeno kosení.					
	VV		"1. seč" 0,19		0,190			
	VV		Součet		0,190			
7	K	111203204	Odstranění křovin a stromů s ponecháním kořenů při LTM z plochy do 30 m2	m2	2,000	70,00	140,00	CS ÚRS 2024 01
			PP Odstranění křovin a stromů s ponecháním kořenů průměru kmene do 100 mm, při jakémkoliv sklonu terénu při lesnicko-technických melioracích (LTM), v ploše jednotlivě do 30 m2					
			Online PSC https://podminky.urs.cz/item/CS_URS_2024_01/111203204					
2	K	185803106	Shrabání pokoseného divokého porostu s odvozem do 20 km	ha	0,380	17 000,00	6 460,00	CS ÚRS 2024 01
			PP Shrabání pokoseného porostu a organických naplavenin s odvozem do 20 km divokého porostu					
			Online PSC https://podminky.urs.cz/item/CS_URS_2024_01/185803106					
			Poznámka k souboru cen: 1. Množství jednotek se určí v hektarech plochy, ze které byl porost shrabán. 2. Cenou 185 80-3108 organických naplavenin, jsou myšleny naplaveniny na břehových plochách po záplavách. 3. V cenách 185 80-3105 až -3107 jsou započteny i náklady na shrabání porostu na hromady na vzdálenost 30 m od okraje hladiny a následné naložení na dopravní prostředek a odvoz shrabu na skládku do 20 km. 4. V ceně 185 80-3108 jsou započteny i náklady na shrabání porostu na hromady na vzdálenost 20 m od okraje hladiny a následné naložení na dopravní prostředek a odvoz shrabu na skládku do 20 km. 5. V cenách nejsou započteny náklady na uložení shrabu na skládce.					
	VV		"1. seč" 0,19		0,190			
	VV		"2. seč" 0,19		0,190			
	VV		Součet		0,380			
D	N00		Nepojmenované práce				1 000,00	
D	N01		Nepojmenovaný díl				1 000,00	
8	K	R 001	Úklid a likvidace křovin a stromů průměru kmene do 100 mm v souladu s platnou legislativou	m2	2,000	500,00	1 000,00	
			PP Úklid a likvidace křovin a stromů průměru kmene do 100 mm v souladu s platnou legislativou					
D	VRN		Vedlejší rozpočtové náklady				200,00	
5	K	R 002	Vyhotovení fotodokumentace dotčených pozemků a průběhu prací	soubor	1,000	200,00	200,00	
			PP Vyhotovení fotodokumentace dotčených pozemků, komunikací a staveb na těchto pozemcích ležících - před zahájením a po dokončení prací. Vyhotovení fotodokumentace průběhu prací.					
			Poznámka k položce: Fotodokumentace bude předána objednateli v elektronické podobě.					

KRYCÍ LIST SOUPISU PRACÍ



Stavba:

002 - Sečení TP

Objekt:

02 - Klíny II - 2x seč (405503)

KSO:

Místo: Viz TZ

Zadavatel:

Lesy České republiky, s.p.

Uchazeč:

LESORS s.r.o.

Projektant:

Lesy České republiky, s.p.

Zpracovatel:

██████████

Poznámka:

CC-CZ:

Datum: 04.02.2026

IČ:

DIČ:

IČ:

28692403

DIČ:

CZ28692403

IČ:

DIČ:

IČ:

DIČ:

Cena bez DPH				7 830,00
---------------------	--	--	--	-----------------

	Základ daně	Sazba daně	Výše daně
DPH základní	7 830,00	21,00%	1 644,30
DPH snížená	0,00	12,00%	0,00

Cena s DPH	v CZK	9 474,30
-------------------	--------------	-----------------

Projektant

Zpracovatel

Datum a podpis:

Razítko

Datum a podpis:

Razítko

Objednavatel

Uchazeč

Datum a podpis:

Razítko

Datum a podpis:

Razítko

REKAPITULACE ČLENĚNÍ SOUPISU PRACÍ



Stavba:

002 - Sečení TP

Objekt:

02 - Klíny II - 2x seč (405503)

Místo:

Viz TZ

Datum:

04.02.2026

Zadavatel:

Lesy České republiky, s.p.

Projektant:

Lesy České republiky, s.p.

Uchazeč:

LESORS s.r.o.

Zpracovatel:

████████████████████

Kód dílu - Popis

Cena celkem [CZK]

Náklady ze soupisu prací	7 830,00
HSV - Práce a dodávky HSV	6 130,00
1 - Zemní práce	6 130,00
N00 - Nepojmenované práce	1 500,00
N01 - Nepojmenovaný díl	1 500,00
VRN - Vedlejší rozpočtové náklady	200,00

SOUPIS PRACÍ



Stavba:

002 - Sečení TP

Objekt:

02 - Klíny II - 2x seč (405503)

Místo: Viz TZ

Datum: 04.02.2026

Zadavatel: Lesy České republiky, s.p.

Projektant: Lesy České republiky, s.p.

Uchazeč: LESORS s.r.o.

Zpracovatel: ██████████

PČ	Typ	Kód	Popis	MJ	Množství	J.cena [CZK]	Cena celkem [CZK]	Cenová soustava
----	-----	-----	-------	----	----------	--------------	-------------------	-----------------

Náklady soupisu celkem

7 830,00

D HSV Práce a dodávky HSV 6 130,00

D 1 Zemní práce 6 130,00

6	K	111103211	Kosení ve vegetačním období divokého porostu řídkého	ha	0,080	18 000,00	1 440,00	CS ÚRS 2025 01
---	---	-----------	--	----	-------	-----------	----------	----------------

PP Kosení travin a vodních rostlin ve vegetačním období divokého porostu řídkého. Druhá seč.

Online PSC https://podminky.urs.cz/item/CS_URS_2025_01/111103211

1	K	111103212	Kosení ve vegetačním období divokého porostu středně hustého	ha	0,080	24 000,00	1 920,00	CS ÚRS 2024 01
---	---	-----------	--	----	-------	-----------	----------	----------------

PP Kosení travin a vodních rostlin ve vegetačním období divokého porostu středně hustého

Online PSC https://podminky.urs.cz/item/CS_URS_2024_01/111103212

Poznámka k souboru cen:

1. Ceny nelze použít pro odstranění plazivých vodních rostlin; tyto práce se oceňují cenami souboru cen 111 10-34 Odstranění rákosu a plevelu. 2. V cenách nejsou započteny náklady na další manipulaci s pokoseným travním porostem (divokým porostem, vodním rostlinstvem), tyto práce se oceňují cenami souboru cen 185 80-31 Shrabání a odvoz pokoseného porostu a organických naplavenin. 3. Množství jednotek se určí v hektarech plochy (vodní hladiny) na níž (pod níž) má být provedeno kosení.

VV "1. seč" 0,08

0,080

VV Součet

0,080

7	K	111203204	Odstranění křovin a stromů s ponecháním kořenů při LTM z plochy do 30 m2	m2	3,000	70,00	210,00	CS ÚRS 2024 01
---	---	-----------	--	----	-------	-------	--------	----------------

PP Odstranění křovin a stromů s ponecháním kořenů průměru kmene do 100 mm, při jakémkoliv sklonu terénu při lesnicko-technických melioracích (LTM), v ploše jednotlivě do 30 m2

Online PSC https://podminky.urs.cz/item/CS_URS_2024_01/111203204

2	K	185803106	Shrabání pokoseného divokého porostu s odvozem do 20 km	ha	0,160	16 000,00	2 560,00	CS ÚRS 2024 01
---	---	-----------	---	----	-------	-----------	----------	----------------

PP Shrabání pokoseného porostu a organických naplavenin s odvozem do 20 km divokého porostu

Online PSC https://podminky.urs.cz/item/CS_URS_2024_01/185803106

Poznámka k souboru cen:

1. Množství jednotek se určí v hektarech plochy, ze které byl porost shrabán. 2. Cenou 185 80-3108 organických naplavenin, jsou myšleny naplaveniny na břehových plochách po záplavách. 3. V cenách 185 80-3105 až -3107 jsou započteny i náklady na shrabání porostu na hromady na vzdálenost 30 m od okraje hladiny a následné naložení na dopravní prostředek a odvoz shrabu na skládku do 20 km. 4. V ceně 185 80-3108 jsou započteny i náklady na shrabání porostu na hromady na vzdálenost 20 m od okraje hladiny a následné naložení na dopravní prostředek a odvoz shrabu na skládku do 20 km. 5. V cenách nejsou započteny náklady na uložení shrabu na skládce.

VV "1. seč" 0,16

0,160

VV Součet

0,160

D N00 Nepojmenované práce 1 500,00

D N01 Nepojmenovaný díl 1 500,00

8	K	R 001	Úklid a likvidace křovin a stromů průměru kmene do 100 mm v souladu s platnou legislativou	m2	3,000	500,00	1 500,00	
---	---	-------	--	----	-------	--------	----------	--

PP Úklid a likvidace křovin a stromů průměru kmene do 100 mm v souladu s platnou legislativou

D VRN Vedlejší rozpočtové náklady 200,00

5	K	R 002	Vyhotovení fotodokumentace dotčených pozemků a průběhu prací	soubor	1,000	200,00	200,00	
---	---	-------	--	--------	-------	--------	--------	--

PP Vyhotovení fotodokumentace dotčených pozemků, komunikací a staveb na těchto pozemcích ležících - před zahájením a po dokončení prací. Vyhotovení fotodokumentace průběhu prací.

Poznámka k položce:

Fotodokumentace bude předána objednateli v elektronické podobě.

KRYCÍ LIST SOUPISU PRACÍ



Stavba:

002 - Sečení TP

Objekt:

03 - Mackov - 2x seč (750489)

KSO:

Místo: Viz TZ

CC-CZ:

Datum: 04.02.2026

Zadavatel:

Lesy České republiky, s.p.

IČ:

DIČ:

Uchazeč:

LESORS s.r.o.

IČ:

28692403

DIČ:

CZ28692403

Projektant:

Lesy České republiky, s.p.

IČ:

DIČ:

Zpracovatel:

██████████

IČ:

DIČ:

Poznámka:

Cena bez DPH				24 788,80
---------------------	--	--	--	------------------

	Základ daně	Sazba daně	Výše daně
DPH základní	24 788,80	21,00%	5 205,65
DPH snížená	0,00	12,00%	0,00

Cena s DPH	v CZK	29 994,45
-------------------	--------------	------------------

Projektant

Zpracovatel

Datum a podpis:

Razítko

Datum a podpis:

Razítko

Objednavatel

Uchazeč

Datum a podpis:

Razítko

Datum a podpis:

Razítko

REKAPITULACE ČLENĚNÍ SOUPISU PRACÍ



Stavba:

002 - Sečení TP

Objekt:

03 - Mackov - 2x seč (750489)

Místo:

Viz TZ

Datum:

04.02.2026

Zadavatel:

Lesy České republiky, s.p.

Projektant:

Lesy České republiky, s.p.

Uchazeč:

LESORS s.r.o.

Zpracovatel:

████████████████████

Kód dílu - Popis

Cena celkem [CZK]

Náklady ze soupisu prací		24 788,80
HSV - Práce a dodávky HSV		24 588,80
1 - Zemní práce		24 588,80
N00 - Nepojmenované práce		0,00
N01 - Nepojmenovaný díl		0,00
VRN - Vedlejší rozpočtové náklady		200,00

SOUPIS PRACÍ



Stavba:

002 - Sečení TP

Objekt:

03 - Mackov - 2x seč (750489)

Místo: Viz TZ

Datum: 04.02.2026

Zadavatel: Lesy České republiky, s.p.

Projektant: Lesy České republiky, s.p.

Uchazeč: LESORS s.r.o.

Zpracovatel: [REDACTED]

PČ	Typ	Kód	Popis	MJ	Množství	J.cena [CZK]	Cena celkem [CZK]	Cenová soustava
----	-----	-----	-------	----	----------	--------------	-------------------	-----------------

Náklady soupisu celkem

24 788,80

D	HSV		Práce a dodávky HSV				24 588,80	
D	1		Zemní práce				24 588,80	
1	K	111103212	Kosení ve vegetačním období divokého porostu středně hustého	ha	0,272	24 400,00	6 636,80	CS ÚRS 2024 01
	PP		Kosení travin a vodních rostlin ve vegetačním období divokého porostu středně hustého					
	Online PSC		https://podminky.urs.cz/item/CS_URS_2024_01/111103212					
			Poznámka k souboru cen:					
	PSC		1. Ceny nelze použít pro odstranění plazivých vodních rostlin; tyto práce se oceňují cenami souboru cen 111 10-34 Odstranění rákosu a plevele. 2. V cenách nejsou započteny náklady na další manipulaci s pokoseným travním porostem (divokým porostem, vodním rostlinstvem), tyto práce se oceňují cenami souboru cen 185 80-31 Shrabání a odvoz pokoseného porostu a organických naplavenin. 3. Množství jednotek se určí v hektarech plochy (vodní hladiny) na níž (pod níž) má být provedeno kosení.					
	VV		"2. seč" 0,272		0,272			
	VV		Součet		0,272			
6	K	111103213	Kosení ve vegetačním období divokého porostu hustého	ha	0,272	32 000,00	8 704,00	CS ÚRS 2025 01
	PP		Kosení travin a vodních rostlin ve vegetačním období divokého porostu hustého					
	Online PSC		https://podminky.urs.cz/item/CS_URS_2025_01/111103213					
3	K	185803106	Shrabání pokoseného divokého porostu s odvozem do 20 km	ha	0,544	17 000,00	9 248,00	CS ÚRS 2024 01
	PP		Shrabání pokoseného porostu a organických naplavenin s odvozem do 20 km divokého porostu					
	Online PSC		https://podminky.urs.cz/item/CS_URS_2024_01/185803106					
			Poznámka k souboru cen:					
	PSC		1. Množství jednotek se určí v hektarech plochy, ze které byl porost shrabán. 2. Cenou 185 80-3108 organických naplavenin, jsou myšleny naplaveniny na břehových plochách po záplavách. 3. V cenách 185 80-3105 až -3107 jsou započteny i náklady na shrabání porostu na hromady na vzdálenost 30 m od okraje hladiny a následně naložení na dopravní prostředek a odvoz shrabu na skládku do 20 km. 4. V ceně 185 80-3108 jsou započteny i náklady na shrabání porostu na hromady na vzdálenost 20 m od okraje hladiny a následně naložení na dopravní prostředek a odvoz shrabu na skládku do 20 km. 5. V cenách nejsou započteny náklady na uložení shrabu na skládce.					
	VV		"1. seč" 0,272		0,272			
	VV		"2. seč" 0,272		0,272			
	VV		Součet		0,544			
D	N00		Nepojmenované práce				0,00	
D	N01		Nepojmenovaný díl				0,00	
D	VRN		Vedlejší rozpočtové náklady				200,00	
5	K	R 002	Výhotovení fotodokumentace dotčených pozemků a průběhu prací	soubor	1,000	200,00	200,00	
	PP		Výhotovení fotodokumentace dotčených pozemků, komunikací a staveb na těchto pozemcích ležících - před zahájením a po dokončení prací.					
	P		Výhotovení fotodokumentace průběhu prací.					
			Poznámka k položce:					
			Fotodokumentace bude předána objednateli v elektronické podobě.					

KRYCÍ LIST SOUPISU PRACÍ



Stavba:

002 - Sečení TP

Objekt:

04 - Tři smrky - 2x seč (750817)

KSO:

Místo: Viz TZ

CC-CZ:

Datum: 04.02.2026

Zadavatel:

Lesy České republiky, s.p.

IČ:

DIČ:

Uchazeč:

LESORS s.r.o.

IČ:

28692403

DIČ:

CZ28692403

Projektant:

Lesy České republiky, s.p.

IČ:

DIČ:

Zpracovatel:

██████████

IČ:

DIČ:

Poznámka:

Cena bez DPH				20 162,00
---------------------	--	--	--	------------------

	Základ daně	Sazba daně	Výše daně
DPH základní	20 162,00	21,00%	4 234,02
DPH snížená	0,00	12,00%	0,00

Cena s DPH	v CZK	24 396,02
-------------------	--------------	------------------

Projektant

Zpracovatel

Datum a podpis:

Razítko

Datum a podpis:

Razítko

Objednavatel

Uchazeč

Datum a podpis:

Razítko

Datum a podpis:

Razítko

REKAPITULACE ČLENĚNÍ SOUPISU PRACÍ



Stavba:

002 - Sečení TP

Objekt:

04 - Tři smrky - 2x seč (750817)

Místo:

Viz TZ

Datum:

04.02.2026

Zadavatel:

Lesy České republiky, s.p.

Projektant:

Lesy České republiky, s.p.

Uchazeč:

LESORS s.r.o.

Zpracovatel:

████████████████████

Kód dílu - Popis

Cena celkem [CZK]

Náklady ze soupisu prací	20 162,00
HSV - Práce a dodávky HSV	17 962,00
1 - Zemní práce	17 962,00
N00 - Nepojmenované práce	2 000,00
N01 - Nepojmenovaný díl	2 000,00
VRN - Vedlejší rozpočtové náklady	200,00

SOUPIS PRACÍ



Stavba:

002 - Sečení TP

Objekt:

04 - Tři smrky - 2x seč (750817)

Místo: Viz TZ

Datum: 04.02.2026

Zadavatel: Lesy České republiky, s.p.

Projektant: Lesy České republiky, s.p.

Uchazeč: LESORS s.r.o.

Zpracovatel: [REDACTED]

PČ	Typ	Kód	Popis	MJ	Množství	J.cena [CZK]	Cena celkem [CZK]	Cenová soustava
----	-----	-----	-------	----	----------	--------------	-------------------	-----------------

Náklady soupisu celkem

20 162,00

D	HSV		Práce a dodávky HSV				17 962,00	
D	1		Zemní práce				17 962,00	
6	K	111103211	Kosení ve vegetačním období divokého porostu řídkého	ha	0,238	18 000,00	4 284,00	CS ÚRS 2025 01
			PP Kosení travin a vodních rostlin ve vegetačním období divokého porostu řídkého					
			Online PSC https://podminky.urs.cz/item/CS_URS_2025_01/111103211					
1	K	111103212	Kosení ve vegetačním období divokého porostu středně hustého	ha	0,238	24 000,00	5 712,00	CS ÚRS 2024 01
			PP Kosení travin a vodních rostlin ve vegetačním období divokého porostu středně hustého					
			Online PSC https://podminky.urs.cz/item/CS_URS_2024_01/111103212					
			Poznámka k souboru cen: 1. Ceny nelze použít pro odstranění plazivých vodních rostlin; tyto práce se oceňují cenami souboru cen 111 10-34 Odstranění rákosu a plevelu. 2. V cenách nejsou započteny náklady na další manipulaci s pokoseným travním porostem (divokým porostem, vodním rostlinstvem), tyto práce se oceňují cenami souboru cen 185 80-31 Shrabání a odvoz pokoseného porostu a organických naplavenin. 3. Množství jednotek se určí v hektarech plochy (vodní hladiny) na níž (pod níž) má být provedeno kosení.					
			VV "1. seč" 0,238		0,238			
			VV Součet		0,238			
7	K	111203204	Odstranění křovin a stromů s ponecháním kořenů při LTM z plochy do 30 m2	m2	5,000	70,00	350,00	CS ÚRS 2024 01
			PP Odstranění křovin a stromů s ponecháním kořenů průměru kmene do 100 mm, při jakémkoliv sklonu terénu při lesnicko-technických melioracích (LTM), v ploše jednotlivě do 30 m2					
			Online PSC https://podminky.urs.cz/item/CS_URS_2024_01/111203204					
2	K	185803106	Shrabání pokoseného divokého porostu s odvozem do 20 km	ha	0,476	16 000,00	7 616,00	CS ÚRS 2024 01
			PP Shrabání pokoseného porostu a organických naplavenin s odvozem do 20 km divokého porostu					
			Online PSC https://podminky.urs.cz/item/CS_URS_2024_01/185803106					
			Poznámka k souboru cen: 1. Množství jednotek se určí v hektarech plochy, ze které byl porost shrabán. 2. Cenou 185 80-3108 organických naplavenin, jsou myšleny naplaveniny na břehových plochách po záplavách. 3. V cenách 185 80-3105 až -3107 jsou započteny i náklady na shrabání porostu na hromady na vzdálenost 30 m od okraje hladiny a následné naložení na dopravní prostředek a odvoz shrabu na skládku do 20 km. 4. V ceně 185 80-3108 jsou započteny i náklady na shrabání porostu na hromady na vzdálenost 20 m od okraje hladiny a následné naložení na dopravní prostředek a odvoz shrabu na skládku do 20 km. 5. V cenách nejsou započteny náklady na uložení shrabu na skládce.					
D	N00		Nepojmenované práce				2 000,00	
D	N01		Nepojmenovaný díl				2 000,00	
8	K	R 001	Úklid a likvidace křovin a stromů průměru kmene do 100 mm v souladu s platnou legislativou	m2	5,000	400,00	2 000,00	
			PP Úklid a likvidace křovin a stromů průměru kmene do 100 mm v souladu s platnou legislativou					
D	VRN		Vedlejší rozpočtové náklady				200,00	
5	K	R 002	Vyhotovení fotodokumentace dotčených pozemků a průběhu prací	soubor	1,000	200,00	200,00	
			PP Vyhotovení fotodokumentace dotčených pozemků, komunikací a staveb na těchto pozemcích ležících - před zahájením a po dokončení prací. Vyhotovení fotodokumentace průběhu prací.					
			P Poznámka k položce: Fotodokumentace bude předána objednateli v elektronické podobě.					

KRYCÍ LIST SOUPISU PRACÍ



Stavba:

002 - Sečení TP

Objekt:

05 - Velký Radní - 2x seč (235177)

KSO:

Místo: Viz TZ

CC-CZ:

Datum: 04.02.2026

Zadavatel:

Lesy České republiky, s.p.

IČ:

DIČ:

Uchazeč:

LESORS s.r.o.

IČ:

28692403

DIČ:

CZ28692403

Projektant:

Lesy České republiky, s.p.

IČ:

DIČ:

Zpracovatel:

██████████

IČ:

DIČ:

Poznámka:

Cena bez DPH				8 245,60
	Základ daně	Sazba daně	Výše daně	
DPH základní	8 245,60	21,00%	1 731,58	
DPH snížená	0,00	12,00%	0,00	
Cena s DPH	v	CZK		9 977,18

Projektant

Zpracovatel

Datum a podpis:

Razítko

Datum a podpis:

Razítko

Objednavatel

Uchazeč

Datum a podpis:

Razítko

Datum a podpis:

Razítko

REKAPITULACE ČLENĚNÍ SOUPISU PRACÍ



Stavba:

002 - Sečení TP

Objekt:

05 - Velký Radní - 2x seč (235177)

Místo:

Viz TZ

Datum:

04.02.2026

Zadavatel:

Lesy České republiky, s.p.

Projektant:

Lesy České republiky, s.p.

Uchazeč:

LESORS s.r.o.

Zpracovatel:

████████████████████

Kód dílu - Popis

Cena celkem [CZK]

Náklady ze soupisu prací		8 245,60
HSV - Práce a dodávky HSV		8 045,60
1 - Zemní práce		8 045,60
N00 - Nepojmenované práce		0,00
N01 - Nepojmenovaný díl		0,00
VRN - Vedlejší rozpočtové náklady		200,00

SOUPIS PRACÍ



Stavba: 002 - Sečení TP

Objekt: 05 - Velký Radní - 2x seč (235177)

Místo: Viz TZ

Datum: 04.02.2026

Zadavatel: Lesy České republiky, s.p.

Projektant: Lesy České republiky, s.p.

Uchazeč: LESORS s.r.o.

Zpracovatel: [REDACTED]

PČ	Typ	Kód	Popis	MJ	Množství	J.cena [CZK]	Cena celkem [CZK]	Cenová soustava
----	-----	-----	-------	----	----------	--------------	-------------------	-----------------

Náklady soupisu celkem 8 245,60

D HSV Práce a dodávky HSV 8 045,60

D 1 Zemní práce 8 045,60

1	K	111103212	Kosení ve vegetačním období divokého porostu středně hustého	ha	0,089	24 400,00	2 171,60	CS ÚRS 2024 01
---	---	-----------	--	----	-------	-----------	----------	----------------

PP Kosení travin a vodních rostlin ve vegetačním období divokého porostu středně hustého

Online PSC https://podminky.urs.cz/item/CS_URS_2024_01/111103212

Poznámka k souboru cen:

1. Ceny nelze použít pro odstranění plazivých vodních rostlin; tyto práce se oceňují cenami souboru cen 111 10-34 Odstranění rákosu a plevele. 2. V cenách nejsou započteny náklady na další manipulaci s pokoseným travním porostem (divokým porostem, vodním rostlinstvem), tyto práce se oceňují cenami souboru cen 185 80-31 Shrabání a odvoz pokoseného porostu a organických naplavenin. 3. Množství jednotek se určí v hektarech plochy (vodní hladiny) na níž (pod níž) má být provedeno kosení.

6	K	111103213	Kosení ve vegetačním období divokého porostu hustého	ha	0,089	32 000,00	2 848,00	CS ÚRS 2025 01
---	---	-----------	--	----	-------	-----------	----------	----------------

PP Kosení travin a vodních rostlin ve vegetačním období divokého porostu hustého

Online PSC https://podminky.urs.cz/item/CS_URS_2025_01/111103213

3	K	185803106	Shrabání pokoseného divokého porostu s odvozem do 20 km	ha	0,178	17 000,00	3 026,00	CS ÚRS 2024 01
---	---	-----------	---	----	-------	-----------	----------	----------------

PP Shrabání pokoseného porostu a organických naplavenin s odvozem do 20 km divokého porostu

Online PSC https://podminky.urs.cz/item/CS_URS_2024_01/185803106

Poznámka k souboru cen:

1. Množství jednotek se určí v hektarech plochy, ze které byl porost shrabán. 2. Cenou 185 80-3108 organických naplavenin, jsou myšleny naplaveniny na břehových plochách po záplavách. 3. V cenách 185 80-3105 až -3107 jsou započteny i náklady na shrabání porostu na hromady na vzdálenost 30 m od okraje hladiny a následné naložení na dopravní prostředek a odvoz shrabu na skládku do 20 km. 4. V ceně 185 80-3108 jsou započteny i náklady na shrabání porostu na hromady na vzdálenost 20 m od okraje hladiny a následné naložení na dopravní prostředek a odvoz shrabu na skládku do 20 km. 5. V cenách nejsou započteny náklady na uložení shrabu na skládce.

VV	"1. seč" 0,089	0,089
VV	"2. seč" 0,089	0,089
VV	Součet	0,178

D N00 Nepojmenované práce 0,00

D N01 Nepojmenovaný díl 0,00

D VRN Vedlejší rozpočtové náklady 200,00

5	K	R 002	Vyhotovení fotodokumentace dotčených pozemků a průběhu prací	soubor	1,000	200,00	200,00	
---	---	-------	--	--------	-------	--------	--------	--

PP Vyhotovení fotodokumentace dotčených pozemků, komunikací a staveb na těchto pozemcích ležících - před zahájením a po dokončení prací. Vyhotovení fotodokumentace průběhu prací.

Poznámka k položce:

Fotodokumentace bude předána objednateli v elektronické podobě.

KRYCÍ LIST SOUPISU PRACÍ



Stavba:

002 - Sečení TP

Objekt:

06 - Malý Radní - 2x seč (235176)

KSO:

Místo: Viz TZ

CC-CZ:

Datum: 04.02.2026

Zadavatel:

Lesy České republiky, s.p.

IČ:

DIČ:

Uchazeč:

LESORS s.r.o.

IČ:

28692403

DIČ:

CZ28692403

Projektant:

Lesy České republiky, s.p.

IČ:

DIČ:

Zpracovatel:

[REDACTED]

IČ:

DIČ:

Poznámka:

Cena bez DPH			4 720,00
---------------------	--	--	-----------------

	Základ daně	Sazba daně	Výše daně
DPH základní	4 720,00	21,00%	991,20
DPH snížená	0,00	12,00%	0,00

Cena s DPH	v CZK	5 711,20
-------------------	--------------	-----------------

Projektant

Zpracovatel

Datum a podpis:

Razítko

Datum a podpis:

Razítko

Objednavatel

Uchazeč

Datum a podpis:

Razítko

Datum a podpis:

Razítko

REKAPITULACE ČLENĚNÍ SOUPISU PRACÍ



Stavba:

002 - Sečení TP

Objekt:

06 - Malý Radní - 2x seč (235176)

Místo:

Viz TZ

Datum:

04.02.2026

Zadavatel:

Lesy České republiky, s.p.

Projektant:

Lesy České republiky, s.p.

Uchazeč:

LESORS s.r.o.

Zpracovatel:

████████████████████

Kód dílu - Popis

Cena celkem [CZK]

Náklady ze soupisu prací	4 720,00
HSV - Práce a dodávky HSV	4 520,00
1 - Zemní práce	4 520,00
N00 - Nepojmenované práce	0,00
N01 - Nepojmenovaný díl	0,00
VRN - Vedlejší rozpočtové náklady	200,00

SOUPIS PRACÍ



Stavba: 002 - Sečení TP

Objekt: 06 - Malý Radní - 2x seč (235176)

Místo: Viz TZ

Datum: 04.02.2026

Zadavatel: Lesy České republiky, s.p.

Projektant: Lesy České republiky, s.p.

Uchazeč: LESORS s.r.o.

Zpracovatel: [REDACTED]

PČ	Typ	Kód	Popis	MJ	Množství	J.cena [CZK]	Cena celkem [CZK]	Cenová soustava
----	-----	-----	-------	----	----------	--------------	-------------------	-----------------

Náklady soupisu celkem 4 720,00

D HSV Práce a dodávky HSV 4 520,00

D 1 Zemní práce 4 520,00

1	K	111103212	Kosení ve vegetačním období divokého porostu středně hustého	ha	0,050	24 400,00	1 220,00	CS ÚRS 2024 01
---	---	-----------	--	----	-------	-----------	----------	----------------

PP Kosení travin a vodních rostlin ve vegetačním období divokého porostu středně hustého

Online PSC https://podminky.urs.cz/item/CS_URS_2024_01/111103212

Poznámka k souboru cen:

1. Ceny nelze použít pro odstranění plazivých vodních rostlin; tyto práce se oceňují cenami souboru cen 111 10-34 Odstranění rákosu a plevele. 2. V cenách nejsou započteny náklady na další manipulaci s pokoseným travním porostem (divokým porostem, vodním rostlinstvem), tyto práce se oceňují cenami souboru cen 185 80-31 Shrabání a odvoz pokoseného porostu a organických naplavenin. 3. Množství jednotek se určí v hektarech plochy (vodní hladiny) na níž (pod níž) má být provedeno kosení.

6	K	111103213	Kosení ve vegetačním období divokého porostu hustého	ha	0,050	32 000,00	1 600,00	CS ÚRS 2025 01
---	---	-----------	--	----	-------	-----------	----------	----------------

PP Kosení travin a vodních rostlin ve vegetačním období divokého porostu hustého

Online PSC https://podminky.urs.cz/item/CS_URS_2025_01/111103213

3	K	185803106	Shrabání pokoseného divokého porostu s odvozem do 20 km	ha	0,100	17 000,00	1 700,00	CS ÚRS 2024 01
---	---	-----------	---	----	-------	-----------	----------	----------------

PP Shrabání pokoseného porostu a organických naplavenin s odvozem do 20 km divokého porostu

Online PSC https://podminky.urs.cz/item/CS_URS_2024_01/185803106

Poznámka k souboru cen:

1. Množství jednotek se určí v hektarech plochy, ze které byl porost shrabán. 2. Cenou 185 80-3108 organických naplavenin, jsou myšleny naplaveniny na břehových plochách po záplavách. 3. V cenách 185 80-3105 až -3107 jsou započteny i náklady na shrabání porostu na hromady na vzdálenost 30 m od okraje hladiny a následné naložení na dopravní prostředek a odvoz shrabu na skládku do 20 km. 4. V ceně 185 80-3108 jsou započteny i náklady na shrabání porostu na hromady na vzdálenost 20 m od okraje hladiny a následné naložení na dopravní prostředek a odvoz shrabu na skládku do 20 km. 5. V cenách nejsou započteny náklady na uložení shrabu na skládce.

VV	"1. seč" 0,05	0,050
VV	"2. seč" 0,05	0,050
VV	Součet	0,100

D N00 Nepojmenované práce 0,00

D N01 Nepojmenovaný díl 0,00

D VRN Vedlejší rozpočtové náklady 200,00

5	K	R 002	Vyhotovení fotodokumentace dotčených pozemků a průběhu prací	soubor	1,000	200,00	200,00	
---	---	-------	--	--------	-------	--------	--------	--

PP Vyhotovení fotodokumentace dotčených pozemků, komunikací a staveb na těchto pozemcích ležících - před zahájením a po dokončení prací. Vyhotovení fotodokumentace průběhu prací.

Poznámka k položce:

Fotodokumentace bude předána objednateli v elektronické podobě.

KRYCÍ LIST SOUPISU PRACÍ



Stavba:

002 - Sečení TP

Objekt:

07 - Osek - 2x seč (235869)

KSO:

Místo: Viz TZ

Zadavatel:

Lesy České republiky, s.p.

Uchazeč:

LESORS s.r.o.

Projektant:

Lesy České republiky, s.p.

Zpracovatel:

██████████

Poznámka:

CC-CZ:

Datum: 04.02.2026

IČ:

DIČ:

IČ:

28692403

DIČ:

CZ28692403

IČ:

DIČ:

IČ:

DIČ:

Cena bez DPH

8 544,00

	Základ daně	Sazba daně	Výše daně
DPH základní	8 544,00	21,00%	1 794,24
DPH snížená	0,00	12,00%	0,00

Cena s DPH

v CZK

10 338,24

Projektant

Zpracovatel

Datum a podpis:

Razítko

Datum a podpis:

Razítko

Objednavatel

Uchazeč

Datum a podpis:

Razítko

Datum a podpis:

Razítko

REKAPITULACE ČLENĚNÍ SOUPISU PRACÍ



Stavba:

002 - Sečení TP

Objekt:

07 - Osek - 2x seč (235869)

Místo:

Viz TZ

Datum:

04.02.2026

Zadavatel:

Lesy České republiky, s.p.

Projektant:

Lesy České republiky, s.p.

Uchazeč:

LESORS s.r.o.

Zpracovatel:

████████████████████

Kód dílu - Popis

Cena celkem [CZK]

Náklady ze soupisu prací	8 544,00
HSV - Práce a dodávky HSV	5 144,00
1 - Zemní práce	5 144,00
N00 - Nepojmenované práce	3 200,00
N01 - Nepojmenovaný díl	3 200,00
VRN - Vedlejší rozpočtové náklady	200,00

SOUPIS PRACÍ



Stavba:

002 - Sečení TP

Objekt:

07 - Osek - 2x seč (235869)

Místo: Viz TZ

Datum: 04.02.2026

Zadavatel: Lesy České republiky, s.p.

Projektant: Lesy České republiky, s.p.

Uchazeč: LESORS s.r.o.

Zpracovatel: [REDACTED]

PČ	Typ	Kód	Popis	MJ	Množství	J.cena [CZK]	Cena celkem [CZK]	Cenová soustava
----	-----	-----	-------	----	----------	--------------	-------------------	-----------------

Náklady soupisu celkem

8 544,00

D	HSV		Práce a dodávky HSV				5 144,00	
D	1		Zemní práce				5 144,00	
6	K	111103211	Kosení ve vegetačním období divokého porostu řídkého	ha	0,060	18 000,00	1 080,00	CS ÚRS 2025 01
			PP Kosení travin a vodních rostlin ve vegetačním období divokého porostu řídkého					
			Online PSC https://podminky.urs.cz/item/CS_URS_2025_01/111103211					
1	K	111103212	Kosení ve vegetačním období divokého porostu středně hustého	ha	0,060	24 400,00	1 464,00	CS ÚRS 2024 01
			PP Kosení travin a vodních rostlin ve vegetačním období divokého porostu středně hustého					
			Online PSC https://podminky.urs.cz/item/CS_URS_2024_01/111103212					
			Poznámka k souboru cen: 1. Ceny nelze použít pro odstranění plazivých vodních rostlin; tyto práce se oceňují cenami souboru cen 111 10-34 Odstranění rákosu a plevelu. 2. V cenách nejsou započteny náklady na další manipulaci s pokoseným travním porostem (divokým porostem, vodním rostlinstvem), tyto práce se oceňují cenami souboru cen 185 80-31 Shrabání a odvoz pokoseného porostu a organických naplavenin. 3. Množství jednotek se určí v hektarech plochy (vodní hladiny) na níž (pod níž) má být provedeno kosení.					
7	K	111203204	Odstranění křovin a stromů s ponecháním kořenů při LTM z plochy do 30 m2	m2	8,000	70,00	560,00	CS ÚRS 2024 01
			PP Odstranění křovin a stromů s ponecháním kořenů průměru kmene do 100 mm, při jakémkoliv sklonu terénu při lesnicko-technických melioracích (LTM), v ploše jednotlivě do 30 m2					
			Online PSC https://podminky.urs.cz/item/CS_URS_2024_01/111203204					
2	K	185803106	Shrabání pokoseného divokého porostu s odvozem do 20 km	ha	0,120	17 000,00	2 040,00	CS ÚRS 2024 01
			PP Shrabání pokoseného porostu a organických naplavenin s odvozem do 20 km divokého porostu					
			Online PSC https://podminky.urs.cz/item/CS_URS_2024_01/185803106					
			Poznámka k souboru cen: 1. Množství jednotek se určí v hektarech plochy, ze které byl porost shrabán. 2. Cenou 185 80-3108 organických naplavenin, jsou myšleny naplaveniny na břehových plochách po záplavách. 3. V cenách 185 80-3105 až -3107 jsou započteny i náklady na shrabání porostu na hromady na vzdálenost 30 m od okraje hladiny a následně naložení na dopravní prostředek a odvoz shrabu na skládku do 20 km. 4. V ceně 185 80-3108 jsou započteny i náklady na shrabání porostu na hromady na vzdálenost 20 m od okraje hladiny a následně naložení na dopravní prostředek a odvoz shrabu na skládku do 20 km. 5. V cenách nejsou započteny náklady na uložení shrabu na skládce.					
D	N00		Nepojmenované práce				3 200,00	
D	N01		Nepojmenovaný díl				3 200,00	
8	K	R 001	Úklid a likvidace křovin a stromů průměru kmene do 100 mm v souladu s platnou legislativou	m2	8,000	400,00	3 200,00	
			PP Úklid a likvidace křovin a stromů průměru kmene do 100 mm v souladu s platnou legislativou					
D	VRN		Vedlejší rozpočtové náklady				200,00	
5	K	R 002	Vyhotovení fotodokumentace dotčených pozemků a průběhu prací	soubor	1,000	200,00	200,00	
			PP Vyhotovení fotodokumentace dotčených pozemků, komunikací a staveb na těchto pozemcích ležících - před zahájením a po dokončení prací. Vyhotovení fotodokumentace průběhu prací.					
			P Poznámka k položce: Fotodokumentace bude předána objednateli v elektronické podobě.					

KRYCÍ LIST SOUPISU PRACÍ



Stavba:

002 - Sečení TP

Objekt:

08 - Tři rybníčky I - 2x seč (240392)

KSO:

Místo: Viz TZ

CC-CZ:

Datum: 04.02.2026

Zadavatel:

Lesy České republiky, s.p.

IČ:

DIČ:

Uchazeč:

LESORS s.r.o.

IČ:

28692403

DIČ:

CZ28692403

Projektant:

Lesy České republiky, s.p.

IČ:

DIČ:

Zpracovatel:

██████████

IČ:

DIČ:

Poznámka:

Cena bez DPH			4 960,00
---------------------	--	--	-----------------

	Základ daně	Sazba daně	Výše daně
DPH základní	4 960,00	21,00%	1 041,60
DPH snížená	0,00	12,00%	0,00

Cena s DPH	v CZK	6 001,60
-------------------	--------------	-----------------

Projektant

Zpracovatel

Datum a podpis:

Razítko

Datum a podpis:

Razítko

Objednavatel

Uchazeč

Datum a podpis:

Razítko

Datum a podpis:

Razítko

REKAPITULACE ČLENĚNÍ SOUPISU PRACÍ



Stavba:

002 - Sečení TP

Objekt:

08 - Tři rybníčky I - 2x seč (240392)

Místo:

Viz TZ

Datum:

04.02.2026

Zadavatel:

Lesy České republiky, s.p.

Projektant:

Lesy České republiky, s.p.

Uchazeč:

LESORS s.r.o.

Zpracovatel:

████████████████████

Kód dílu - Popis

Cena celkem [CZK]

Kód dílu - Popis	Cena celkem [CZK]
Náklady ze soupisu prací	4 960,00
HSV - Práce a dodávky HSV	3 960,00
1 - Zemní práce	3 960,00
N00 - Nepojmenované práce	800,00
N01 - Nepojmenovaný díl	800,00
VRN - Vedlejší rozpočtové náklady	200,00

SOUPIS PRACÍ



Stavba:

002 - Sečení TP

Objekt:

08 - Tři rybníčky I - 2x seč (240392)

Místo: Viz TZ

Datum: 04.02.2026

Zadavatel: Lesy České republiky, s.p.

Projektant: Lesy České republiky, s.p.

Uchazeč: LESORS s.r.o.

Zpracovatel: [REDACTED]

PČ	Typ	Kód	Popis	MJ	Množství	J.cena [CZK]	Cena celkem [CZK]	Cenová soustava
----	-----	-----	-------	----	----------	--------------	-------------------	-----------------

Náklady soupisu celkem

4 960,00

D HSV Práce a dodávky HSV 3 960,00

D 1 Zemní práce 3 960,00

8	K	111103211	Kosení ve vegetačním období divokého porostu řídkého	ha	0,050	18 000,00	900,00	CS ÚRS 2025 01
---	---	-----------	--	----	-------	-----------	--------	----------------

PP Kosení travin a vodních rostlin ve vegetačním období divokého porostu řídkého

Online PSC https://podminky.urs.cz/item/CS_URS_2025_01/111103211

1	K	111103212	Kosení ve vegetačním období divokého porostu středně hustého	ha	0,050	24 400,00	1 220,00	CS ÚRS 2024 01
---	---	-----------	--	----	-------	-----------	----------	----------------

PP Kosení travin a vodních rostlin ve vegetačním období divokého porostu středně hustého

Online PSC https://podminky.urs.cz/item/CS_URS_2024_01/111103212

Poznámka k souboru cen:
1. Ceny nelze použít pro odstranění plazivých vodních rostlin; tyto práce se oceňují cenami souboru cen 111 10-34 Odstranění rákosu a plevelu. 2. V cenách nejsou započteny náklady na další manipulaci s pokoseným travním porostem (divokým porostem, vodním rostlinstvem), tyto práce se oceňují cenami souboru cen 185 80-31 Shrabání a odvoz pokoseného porostu a organických naplavenin. 3. Množství jednotek se určí v hektarech plochy (vodní hladiny) na níž (pod níž) má být provedeno kosení.

VV "1. seč" 0,05 0,050

VV Součet 0,050

6	K	111203204	Odstranění křovin a stromů s ponecháním kořenů při LTM z plochy do 30 m2	m2	2,000	70,00	140,00	CS ÚRS 2024 01
---	---	-----------	--	----	-------	-------	--------	----------------

PP Odstranění křovin a stromů s ponecháním kořenů průměru kmene do 100 mm, při jakémkoliv sklonu terénu při lesnicko-technických melioracích (LTM), v ploše jednotlivě do 30 m2

Online PSC https://podminky.urs.cz/item/CS_URS_2024_01/111203204

2	K	185803106	Shrabání pokoseného divokého porostu s odvozem do 20 km	ha	0,100	17 000,00	1 700,00	CS ÚRS 2024 01
---	---	-----------	---	----	-------	-----------	----------	----------------

PP Shrabání pokoseného porostu a organických naplavenin s odvozem do 20 km divokého porostu

Online PSC https://podminky.urs.cz/item/CS_URS_2024_01/185803106

Poznámka k souboru cen:
1. Množství jednotek se určí v hektarech plochy, ze které byl porost shrabán. 2. Cenou 185 80-3108 organických naplavenin, jsou myšleny naplaveniny na břehových plochách po záplavách. 3. V cenách 185 80-3105 až -3107 jsou započteny i náklady na shrabání porostu na hromady na vzdálenost 30 m od okraje hladiny a následně naložení na dopravní prostředek a odvoz shrabu na skládku do 20 km. 4. V ceně 185 80-3108 jsou započteny i náklady na shrabání porostu na hromady na vzdálenost 20 m od okraje hladiny a následně naložení na dopravní prostředek a odvoz shrabu na skládku do 20 km. 5. V cenách nejsou započteny náklady na uložení shrabu na skládce.

VV 0,1 0,100

VV Součet 0,100

D N00 Nepojmenované práce 800,00

D N01 Nepojmenovaný díl 800,00

7	K	R 001	Úklid a likvidace křovin a stromů průměru kmene do 100 mm v souladu s platnou legislativou	m2	2,000	400,00	800,00	
---	---	-------	--	----	-------	--------	--------	--

PP Úklid a likvidace křovin a stromů průměru kmene do 100 mm v souladu s platnou legislativou

D VRN Vedlejší rozpočtové náklady 200,00

5	K	R 002	Vyhotovení fotodokumentace dotčených pozemků a průběhu prací	soubor	1,000	200,00	200,00	
---	---	-------	--	--------	-------	--------	--------	--

PP Vyhotovení fotodokumentace dotčených pozemků, komunikací a staveb na těchto pozemcích ležících - před zahájením a po dokončení prací. Vyhotovení fotodokumentace průběhu prací.

P Poznámka k položce: Fotodokumentace bude předána objednateli v elektronické podobě.

KRYCÍ LIST SOUPISU PRACÍ



Stavba:

002 - Sečení TP

Objekt:

09 - Tři rybníčky II - 2x seč (240392)

KSO:

Místo: Viz TZ

Zadavatel:

Lesy České republiky, s.p.

Uchazeč:

LESORS s.r.o.

Projektant:

Lesy České republiky, s.p.

Zpracovatel:

[REDACTED]

Poznámka:

CC-CZ:

Datum: 04.02.2026

IČ:

DIČ:

IČ:

28692403

DIČ:

CZ28692403

IČ:

DIČ:

IČ:

DIČ:

Cena bez DPH

2 820,80

	Základ daně	Sazba daně	Výše daně
DPH základní	2 820,80	21,00%	592,37
DPH snížená	0,00	12,00%	0,00

Cena s DPH

v CZK

3 413,17

Projektant

Zpracovatel

Datum a podpis:

Razítko

Datum a podpis:

Razítko

Objednavatel

Uchazeč

Datum a podpis:

Razítko

Datum a podpis:

Razítko

REKAPITULACE ČLENĚNÍ SOUPISU PRACÍ



Stavba:

002 - Sečení TP

Objekt:

09 - Tři rybníčky II - 2x seč (240392)

Místo:

Viz TZ

Datum:

04.02.2026

Zadavatel:

Lesy České republiky, s.p.

Projektant:

Lesy České republiky, s.p.

Uchazeč:

LESORS s.r.o.

Zpracovatel:

████████████████████

Kód dílu - Popis

Cena celkem [CZK]

Náklady ze soupisu prací		2 820,80
HSV - Práce a dodávky HSV		1 820,80
1 - Zemní práce		1 820,80
N00 - Nepojmenované práce		800,00
N01 - Nepojmenovaný díl		800,00
VRN - Vedlejší rozpočtové náklady		200,00

SOUPIS PRACÍ



Stavba:

002 - Sečení TP

Objekt:

09 - Tři rybníčky II - 2x seč (240392)

Místo: Viz TZ

Datum: 04.02.2026

Zadavatel: Lesy České republiky, s.p.

Projektant: Lesy České republiky, s.p.

Uchazeč: LESORS s.r.o.

Zpracovatel: [REDACTED]

PČ	Typ	Kód	Popis	MJ	Množství	J.cena [CZK]	Cena celkem [CZK]	Cenová soustava
----	-----	-----	-------	----	----------	--------------	-------------------	-----------------

Náklady soupisu celkem

2 820,80

D	HSV		Práce a dodávky HSV				1 820,80	
D	1		Zemní práce				1 820,80	
8	K	111103211	Kosení ve vegetačním období divokého porostu řídkého	ha	0,022	18 000,00	396,00	CS ÚRS 2025 01
			PP Kosení travin a vodních rostlin ve vegetačním období divokého porostu řídkého					
			Online PSC https://podminky.urs.cz/item/CS_URS_2025_01/111103211					
1	K	111103212	Kosení ve vegetačním období divokého porostu středně hustého	ha	0,022	24 400,00	536,80	CS ÚRS 2024 01
			PP Kosení travin a vodních rostlin ve vegetačním období divokého porostu středně hustého					
			Online PSC https://podminky.urs.cz/item/CS_URS_2024_01/111103212					
			Poznámka k souboru cen: 1. Ceny nelze použít pro odstranění plazivých vodních rostlin; tyto práce se oceňují cenami souboru cen 111 10-34 Odstranění rákosu a plevelu. 2. V cenách nejsou započteny náklady na další manipulaci s pokoseným travním porostem (divokým porostem, vodním rostlinstvem), tyto práce se oceňují cenami souboru cen 185 80-31 Shrabání a odvoz pokoseného porostu a organických naplavenin. 3. Množství jednotek se určí v hektarech plochy (vodní hladiny) na níž (pod níž) má být provedeno kosení.					
6	K	111203204	Odstranění křovin a stromů s ponecháním kořenů při LTM z plochy do 30 m2	m2	2,000	70,00	140,00	CS ÚRS 2024 01
			PP Odstranění křovin a stromů s ponecháním kořenů průměru kmene do 100 mm, při jakémkoliv sklonu terénu při lesnicko-technických melioracích (LTM), v ploše jednotlivě do 30 m2					
			Online PSC https://podminky.urs.cz/item/CS_URS_2024_01/111203204					
2	K	185803106	Shrabání pokoseného divokého porostu s odvozem do 20 km	ha	0,044	17 000,00	748,00	CS ÚRS 2024 01
			PP Shrabání pokoseného porostu a organických naplavenin s odvozem do 20 km divokého porostu					
			Online PSC https://podminky.urs.cz/item/CS_URS_2024_01/185803106					
			Poznámka k souboru cen: 1. Množství jednotek se určí v hektarech plochy, ze které byl porost shrabán. 2. Cenou 185 80-3108 organických naplavenin, jsou myšleny naplaveniny na břehových plochách po záplavách. 3. V cenách 185 80-3105 až -3107 jsou započteny i náklady na shrabání porostu na hromady na vzdálenost 30 m od okraje hladiny a následně naložení na dopravní prostředek a odvoz shrabu na skládku do 20 km. 4. V ceně 185 80-3108 jsou započteny i náklady na shrabání porostu na hromady na vzdálenost 20 m od okraje hladiny a následně naložení na dopravní prostředek a odvoz shrabu na skládku do 20 km. 5. V cenách nejsou započteny náklady na uložení shrabu na skládce.					
D	N00		Nepojmenované práce				800,00	
D	N01		Nepojmenovaný díl				800,00	
7	K	R 001	Úklid a likvidace křovin a stromů průměru kmene do 100 mm v souladu s platnou legislativou	m2	2,000	400,00	800,00	
			PP Úklid a likvidace křovin a stromů průměru kmene do 100 mm v souladu s platnou legislativou					
D	VRN		Vedlejší rozpočtové náklady				200,00	
5	K	R 002	Vyhotovení fotodokumentace dotčených pozemků a průběhu prací	soubor	1,000	200,00	200,00	
			PP Vyhotovení fotodokumentace dotčených pozemků, komunikací a staveb na těchto pozemcích ležících - před zahájením a po dokončení prací. Vyhotovení fotodokumentace průběhu prací.					
			P Poznámka k položce: Fotodokumentace bude předána objednateli v elektronické podobě.					

KRYCÍ LIST SOUPISU PRACÍ



Stavba:

002 - Sečení TP

Objekt:

10 - Tři rybníčky III - 2x seč (240392)

KSO:

Místo: Viz TZ

CC-CZ:

Datum: 04.02.2026

Zadavatel:

Lesy České republiky, s.p.

IČ:

DIČ:

Uchazeč:

LESORS s.r.o.

IČ:

28692403

DIČ:

CZ28692403

Projektant:

Lesy České republiky, s.p.

IČ:

DIČ:

Zpracovatel:

[REDACTED]

IČ:

DIČ:

Poznámka:

Cena bez DPH				14 128,00
---------------------	--	--	--	------------------

	Základ daně	Sazba daně	Výše daně
DPH základní	14 128,00	21,00%	2 966,88
DPH snížená	0,00	12,00%	0,00

Cena s DPH	v CZK	17 094,88
-------------------	--------------	------------------

Projektant

Zpracovatel

Datum a podpis:

Razítko

Datum a podpis:

Razítko

Objednavatel

Uchazeč

Datum a podpis:

Razítko

Datum a podpis:

Razítko

REKAPITULACE ČLENĚNÍ SOUPISU PRACÍ



Stavba:

002 - Sečení TP

Objekt:

10 - Tři rybníčky III - 2x seč (240392)

Místo:

Viz TZ

Datum:

04.02.2026

Zadavatel:

Lesy České republiky, s.p.

Projektant:

Lesy České republiky, s.p.

Uchazeč:

LESORS s.r.o.

Zpracovatel:

████████████████████

Kód dílu - Popis

Cena celkem [CZK]

Náklady ze soupisu prací	14 128,00
HSV - Práce a dodávky HSV	13 128,00
1 - Zemní práce	13 128,00
N00 - Nepojmenované práce	800,00
N01 - Nepojmenovaný díl	800,00
VRN - Vedlejší rozpočtové náklady	200,00

SOUPIS PRACÍ



Stavba: 002 - Sečení TP

Objekt: 10 - Tři rybníčky III - 2x seč (240392)

Místo: Viz TZ

Datum: 04.02.2026

Zadavatel: Lesy České republiky, s.p.

Projektant: Lesy České republiky, s.p.

Uchazeč: LESORS s.r.o.

Zpracovatel: [REDACTED]

PČ	Typ	Kód	Popis	MJ	Množství	J.cena [CZK]	Cena celkem [CZK]	Cenová soustava
----	-----	-----	-------	----	----------	--------------	-------------------	-----------------

Náklady soupisu celkem

14 128,00

D	HSV		Práce a dodávky HSV				13 128,00	
D	1		Zemní práce				13 128,00	
8	K	111103211	Kosení ve vegetačním období divokého porostu řídkého	ha	0,170	18 000,00	3 060,00	CS ÚRS 2025 01
			PP Kosení travin a vodních rostlin ve vegetačním období divokého porostu řídkého					
			Online PSC https://podminky.urs.cz/item/CS_URS_2025_01/111103211					
1	K	111103212	Kosení ve vegetačním období divokého porostu středně hustého	ha	0,170	24 400,00	4 148,00	CS ÚRS 2024 01
			PP Kosení travin a vodních rostlin ve vegetačním období divokého porostu středně hustého					
			Online PSC https://podminky.urs.cz/item/CS_URS_2024_01/111103212					
			Poznámka k souboru cen: 1. Ceny nelze použít pro odstranění plazivých vodních rostlin; tyto práce se oceňují cenami souboru cen 111 10-34 Odstranění rákosu a plevelu. 2. V cenách nejsou započteny náklady na další manipulaci s pokoseným travním porostem (divokým porostem, vodním rostlinstvem), tyto práce se oceňují cenami souboru cen 185 80-31 Shrabání a odvoz pokoseného porostu a organických naplavenin. 3. Množství jednotek se určí v hektarech plochy (vodní hladiny) na níž (pod níž) má být provedeno kosení.					
6	K	111203204	Odstranění křovin a stromů s ponecháním kořenů při LTM z plochy do 30 m2	m2	2,000	70,00	140,00	CS ÚRS 2024 01
			PP Odstranění křovin a stromů s ponecháním kořenů průměru kmene do 100 mm, při jakémkoliv sklonu terénu při lesnicko-technických melioracích (LTM), v ploše jednotlivě do 30 m2					
			Online PSC https://podminky.urs.cz/item/CS_URS_2024_01/111203204					
2	K	185803106	Shrabání pokoseného divokého porostu s odvozem do 20 km	ha	0,340	17 000,00	5 780,00	CS ÚRS 2024 01
			PP Shrabání pokoseného porostu a organických naplavenin s odvozem do 20 km divokého porostu					
			Online PSC https://podminky.urs.cz/item/CS_URS_2024_01/185803106					
			Poznámka k souboru cen: 1. Množství jednotek se určí v hektarech plochy, ze které byl porost shrabán. 2. Cenou 185 80-3108 organických naplavenin, jsou myšleny naplaveniny na břehových plochách po záplavách. 3. V cenách 185 80-3105 až -3107 jsou započteny i náklady na shrabání porostu na hromady na vzdálenost 30 m od okraje hladiny a následně naložení na dopravní prostředek a odvoz shrabu na skládku do 20 km. 4. V ceně 185 80-3108 jsou započteny i náklady na shrabání porostu na hromady na vzdálenost 20 m od okraje hladiny a následně naložení na dopravní prostředek a odvoz shrabu na skládku do 20 km. 5. V cenách nejsou započteny náklady na uložení shrabu na skládce.					
D	N00		Nepojmenované práce				800,00	
D	N01		Nepojmenovaný díl				800,00	
7	K	R 001	Úklid a likvidace křovin a stromů průměru kmene do 100 mm v souladu s platnou legislativou	m2	2,000	400,00	800,00	
			PP Úklid a likvidace křovin a stromů průměru kmene do 100 mm v souladu s platnou legislativou					
D	VRN		Vedlejší rozpočtové náklady				200,00	
5	K	R 002	Vyhotovení fotodokumentace dotčených pozemků a průběhu prací	soubor	1,000	200,00	200,00	
			PP Vyhotovení fotodokumentace dotčených pozemků, komunikací a staveb na těchto pozemcích ležících - před zahájením a po dokončení prací. Vyhotovení fotodokumentace průběhu prací.					
			P Poznámka k položce: Fotodokumentace bude předána objednateli v elektronické podobě.					

KRYCÍ LIST SOUPISU PRACÍ



Stavba:

002 - Sečení TP

Objekt:

11 - Štěpánov II - 2x seč (924929)

KSO:

Místo: viz. TZ

Zadavatel:

Lesy České republiky, s.p.

Uchazeč:

LESORS s.r.o.

Projektant:

Lesy České republiky, s.p.

Zpracovatel:

[REDACTED]

Poznámka:

CC-CZ:

Datum: 04.02.2026

IČ:

DIČ:

IČ:

28692403

DIČ:

CZ28692403

IČ:

DIČ:

IČ:

DIČ:

Cena bez DPH				25 470,00
---------------------	--	--	--	------------------

	Základ daně	Sazba daně	Výše daně
DPH základní	25 470,00	21,00%	5 348,70
DPH snížená	0,00	12,00%	0,00

Cena s DPH	v CZK	30 818,70
-------------------	--------------	------------------

Projektant

Zpracovatel

Datum a podpis:

Razítko

Datum a podpis:

Razítko

Objednavatel

Uchazeč

Datum a podpis:

Razítko

Datum a podpis:

Razítko

REKAPITULACE ČLENĚNÍ SOUPISU PRACÍ



Stavba:

002 - Sečení TP

Objekt:

11 - Štěpánov II - 2x seč (924929)

Místo:

viz. TZ

Datum:

04.02.2026

Zadavatel:

Lesy České republiky, s.p.

Projektant:

Lesy České republiky, s.p.

Uchazeč:

LESORS s.r.o.

Zpracovatel:

████████████████████

Kód dílu - Popis

Cena celkem [CZK]

Náklady ze soupisu prací	25 470,00
HSV - Práce a dodávky HSV	23 270,00
1 - Zemní práce	23 270,00
N00 - Nepojmenované práce	2 000,00
N01 - Nepojmenovaný díl	2 000,00
VRN - Vedlejší rozpočtové náklady	200,00

SOUPIS PRACÍ



Stavba: 002 - Sečení TP

Objekt: 11 - Štěpánov II - 2x seč (924929)

Místo: viz. TZ

Datum: 04.02.2026

Zadavatel: Lesy České republiky, s.p.

Projektant: Lesy České republiky, s.p.

Uchazeč: LESORS s.r.o.

Zpracovatel: [REDACTED]

PČ	Typ	Kód	Popis	MJ	Množství	J.cena [CZK]	Cena celkem [CZK]	Cenová soustava
----	-----	-----	-------	----	----------	--------------	-------------------	-----------------

Náklady soupisu celkem 25 470,00

D HSV Práce a dodávky HSV 23 270,00

D 1 Zemní práce 23 270,00

1	K	111103211	Kosení ve vegetačním období divokého porostu řídkého	ha	0,300	18 000,00	5 400,00	CS ÚRS 2024 01
---	---	-----------	--	----	-------	-----------	----------	----------------

PP Kosení travin a vodních rostlin ve vegetačním období divokého porostu řídkého

Online PSC https://podminky.urs.cz/item/CS_URS_2024_01/111103211

6	K	111103212	Kosení ve vegetačním období divokého porostu středně hustého	ha	0,300	24 400,00	7 320,00	CS ÚRS 2025 01
---	---	-----------	--	----	-------	-----------	----------	----------------

PP Kosení travin a vodních rostlin ve vegetačním období divokého porostu středně hustého

Online PSC https://podminky.urs.cz/item/CS_URS_2025_01/111103212

3	K	111203204	Odstranění křovin a stromů s ponecháním kořenů při LTM z plochy do 30 m2	m2	5,000	70,00	350,00	CS ÚRS 2024 01
---	---	-----------	--	----	-------	-------	--------	----------------

PP Odstranění křovin a stromů s ponecháním kořenů průměru kmene do 100 mm, při jakémkoliv sklonu terénu při lesnicko-technických melioracích (LTM), v ploše jednotlivě do 30 m2

Online PSC https://podminky.urs.cz/item/CS_URS_2024_01/111203204

2	K	185803105R	Shrabání a uložení pokoseného divokého porostu na hromady do 30m od okraje hladiny, bez spálení	ha	0,600	17 000,00	10 200,00	
---	---	------------	---	----	-------	-----------	-----------	--

PP Shrabání pokoseného porostu a organických naplavenin s odvozem do 20 km divokého porostu

Poznámka k souboru cen:

1. Množství jednotek se určí v hektarech plochy, ze které byl porost shrabán. 2. Cenou 185 80-3108 organických naplavenin, jsou myšleny naplaveniny na břehových plochách po záplavách. 3. V cenách 185 80-3105 až -3107 jsou započteny i náklady na shrabání porostu na hromady na vzdálenost 30 m od okraje hladiny a následné naložení na dopravní prostředek a odvoz shrabu na skládku do 20 km. 4. V ceně 185 80-3108 jsou započteny i náklady na shrabání porostu na hromady na vzdálenost 20 m od okraje hladiny a následné naložení na dopravní prostředek a odvoz shrabu na skládku do 20 km. 5. V cenách nejsou započteny náklady na uložení shrabu na skládce.

D N00 Nepojmenované práce 2 000,00

D N01 Nepojmenovaný díl 2 000,00

4	K	R 001	Úklid a likvidace křovin a stromů průměru kmene do 100 mm v souladu s platnou legislativou	m2	5,000	400,00	2 000,00	
---	---	-------	--	----	-------	--------	----------	--

PP Úklid a likvidace křovin a stromů průměru kmene do 100 mm v souladu s platnou legislativou

D VRN Vedlejší rozpočtové náklady 200,00

5	K	R 002	Vyhotovení fotodokumentace dotčených pozemků a průběhu prací	soubor	1,000	200,00	200,00	
---	---	-------	--	--------	-------	--------	--------	--

PP Vyhotovení fotodokumentace dotčených pozemků, komunikací a staveb na těchto pozemcích ležících - před zahájením a po dokončení prací. Vyhotovení fotodokumentace průběhu prací.

Poznámka k položce:

Fotodokumentace bude předána objednateli v elektronické podobě.

KRYCÍ LIST SOUPISU PRACÍ



Stavba:

002 - Sečení TP

Objekt:

12 - Kotelní - 2x seč (235734)

KSO:

Místo: Viz TZ

Zadavatel:

Lesy České republiky, s.p.

Uchazeč:

LESORS s.r.o.

Projektant:

Lesy České republiky, s.p.

Zpracovatel:

██████████

Poznámka:

CC-CZ:

Datum: 04.02.2026

IČ:

DIČ:

IČ:

28692403

DIČ:

CZ28692403

IČ:

DIČ:

IČ:

DIČ:

Cena bez DPH

7 798,40

	Základ daně	Sazba daně	Výše daně
DPH základní	7 798,40	21,00%	1 637,67
DPH snížená	0,00	12,00%	0,00

Cena s DPH

v CZK

9 436,07

Projektant

Zpracovatel

Datum a podpis:

Razítko

Datum a podpis:

Razítko

Objednavatel

Uchazeč

Datum a podpis:

Razítko

Datum a podpis:

Razítko

REKAPITULACE ČLENĚNÍ SOUPISU PRACÍ



Stavba:

002 - Sečení TP

Objekt:

12 - Kotelní - 2x seč (235734)

Místo:

Viz TZ

Datum:

04.02.2026

Zadavatel:

Lesy České republiky, s.p.

Projektant:

Lesy České republiky, s.p.

Uchazeč:

LESORS s.r.o.

Zpracovatel:

████████████████████

Kód dílu - Popis

Cena celkem [CZK]

Náklady ze soupisu prací		7 798,40
HSV - Práce a dodávky HSV		6 398,40
1 - Zemní práce		6 398,40
N00 - Nepojmenované práce		1 200,00
N01 - Nepojmenovaný díl		1 200,00
VRN - Vedlejší rozpočtové náklady		200,00

SOUPIS PRACÍ



Stavba:

002 - Sečení TP

Objekt:

12 - Kotelní - 2x seč (235734)

Místo: Viz TZ

Datum: 04.02.2026

Zadavatel: Lesy České republiky, s.p.

Projektant: Lesy České republiky, s.p.

Uchazeč: LESORS s.r.o.

Zpracovatel: [REDACTED]

PČ	Typ	Kód	Popis	MJ	Množství	J.cena [CZK]	Cena celkem [CZK]	Cenová soustava
----	-----	-----	-------	----	----------	--------------	-------------------	-----------------

Náklady soupisu celkem

7 798,40

D HSV Práce a dodávky HSV 6 398,40

D 1 Zemní práce 6 398,40

6	K	111103211	Kosení ve vegetačním období divokého porostu řídkého	ha	0,081	18 000,00	1 458,00	CS ÚRS 2025 01
---	---	-----------	--	----	-------	-----------	----------	----------------

PP Kosení travin a vodních rostlin ve vegetačním období divokého porostu řídkého

Online PSC https://podminky.urs.cz/item/CS_URS_2025_01/111103211

1	K	111103212	Kosení ve vegetačním období divokého porostu středně hustého	ha	0,081	24 400,00	1 976,40	CS ÚRS 2024 01
---	---	-----------	--	----	-------	-----------	----------	----------------

PP Kosení travin a vodních rostlin ve vegetačním období divokého porostu středně hustého

Online PSC https://podminky.urs.cz/item/CS_URS_2024_01/111103212

Poznámka k souboru cen:

1. Ceny nelze použít pro odstranění plazivých vodních rostlin; tyto práce se oceňují cenami souboru cen 111 10-34 Odstranění rákosu a plevelu. 2. V cenách nejsou započteny náklady na další manipulaci s pokoseným travním porostem (divokým porostem, vodním rostlinstvem), tyto práce se oceňují cenami souboru cen 185 80-31 Shrabání a odvoz pokoseného porostu a organických naplavenin. 3. Množství jednotek se určí v hektarech plochy (vodní hladiny) na níž (pod níž) má být provedeno kosení.

VV "1. seč" 0,081

0,081

VV Součet

0,081

7	K	111203204	Odstranění křovin a stromů s ponecháním kořenů při LTM z plochy do 30 m2	m2	3,000	70,00	210,00	CS ÚRS 2024 01
---	---	-----------	--	----	-------	-------	--------	----------------

PP Odstranění křovin a stromů s ponecháním kořenů průměru kmene do 100 mm, při jakémkoliv sklonu terénu při lesnicko-technických melioracích (LTM), v ploše jednotlivě do 30 m2

Online PSC https://podminky.urs.cz/item/CS_URS_2024_01/111203204

2	K	185803106	Shrabání pokoseného divokého porostu s odvozem do 20 km	ha	0,162	17 000,00	2 754,00	CS ÚRS 2024 01
---	---	-----------	---	----	-------	-----------	----------	----------------

PP Shrabání pokoseného porostu a organických naplavenin s odvozem do 20 km divokého porostu

Online PSC https://podminky.urs.cz/item/CS_URS_2024_01/185803106

Poznámka k souboru cen:

1. Množství jednotek se určí v hektarech plochy, ze které byl porost shrabán. 2. Cenou 185 80-3108 organických naplavenin, jsou myšleny naplaveniny na břehových plochách po záplavách. 3. V cenách 185 80-3105 až -3107 jsou započteny i náklady na shrabání porostu na hromady na vzdálenost 30 m od okraje hladiny a následně naložení na dopravní prostředek a odvoz shrabu na skládku do 20 km. 4. V ceně 185 80-3108 jsou započteny i náklady na shrabání porostu na hromady na vzdálenost 20 m od okraje hladiny a následně naložení na dopravní prostředek a odvoz shrabu na skládku do 20 km. 5. V cenách nejsou započteny náklady na uložení shrabu na skládce.

D N00 Nepojmenované práce 1 200,00

D N01 Nepojmenovaný díl 1 200,00

8	K	R 001	Úklid a likvidace křovin a stromů průměru kmene do 100 mm v souladu s platnou legislativou	m2	3,000	400,00	1 200,00	
---	---	-------	--	----	-------	--------	----------	--

PP Úklid a likvidace křovin a stromů průměru kmene do 100 mm v souladu s platnou legislativou

D VRN Vedlejší rozpočtové náklady 200,00

5	K	R 002	Vyhotovení fotodokumentace dotčených pozemků a průběhu prací	soubor	1,000	200,00	200,00	
---	---	-------	--	--------	-------	--------	--------	--

PP Vyhotovení fotodokumentace dotčených pozemků, komunikací a staveb na těchto pozemcích ležících - před zahájením a po dokončení prací. Vyhotovení fotodokumentace průběhu prací.

Poznámka k položce:

Fotodokumentace bude předána objednateli v elektronické podobě.

KRYCÍ LIST SOUPISU PRACÍ



Stavba:

002 - Sečení TP

Objekt:

13 - Razice (752005)

KSO:

Místo: viz. TZ

Zadavatel:

Lesy České republiky, s.p.

Uchazeč:

LESORS s.r.o.

Projektant:

Lesy České republiky, s.p.

Zpracovatel:

██████████

Poznámka:

CC-CZ:

Datum: 04.02.2026

IČ:

DIČ:

IČ:

28692403

DIČ:

CZ28692403

IČ:

DIČ:

IČ:

DIČ:

Cena bez DPH				6 168,00
---------------------	--	--	--	-----------------

	Základ daně	Sazba daně	Výše daně	
DPH základní	6 168,00	21,00%	1 295,28	
DPH snížená	0,00	12,00%	0,00	

Cena s DPH	v	CZK		7 463,28
-------------------	----------	------------	--	-----------------

Projektant

Zpracovatel

Datum a podpis:

Razítko

Datum a podpis:

Razítko

Objednavatel

Uchazeč

Datum a podpis:

Razítko

Datum a podpis:

Razítko

REKAPITULACE ČLENĚNÍ SOUPISU PRACÍ



Stavba:

002 - Sečení TP

Objekt:

13 - Razice (752005)

Místo: viz. TZ

Datum: 04.02.2026

Zadavatel: Lesy České republiky, s.p.

Projektant: Lesy České republiky, s.p.

Uchazeč: LESORS s.r.o.

Zpracovatel: ██████████

Kód dílu - Popis

Cena celkem [CZK]

Kód dílu - Popis	Cena celkem [CZK]
Náklady ze soupisu prací	6 168,00
HSV - Práce a dodávky HSV	3 968,00
1 - Zemní práce	3 968,00
N00 - Nepojmenované práce	2 000,00
N01 - Nepojmenovaný díl	2 000,00
VRN - Vedlejší rozpočtové náklady	200,00

SOUPIS PRACÍ



Stavba: 002 - Sečení TP

Objekt: 13 - Razice (752005)

Místo: viz. TZ

Datum: 04.02.2026

Zadavatel: Lesy České republiky, s.p.

Projektant: Lesy České republiky, s.p.

Uchazeč: LESORS s.r.o.

Zpracovatel: [REDACTED]

PČ	Typ	Kód	Popis	MJ	Množství	J.cena [CZK]	Cena celkem [CZK]	Cenová soustava
----	-----	-----	-------	----	----------	--------------	-------------------	-----------------

Náklady soupisu celkem

6 168,00

D	HSV		Práce a dodávky HSV				3 968,00	
D	1		Zemní práce				3 968,00	
7	K	111103211	Kosení ve vegetačním období divokého porostu řídkého	ha	0,045	18 000,00	810,00	CS ÚRS 2024 01
			PP Kosení travin a vodních rostlin ve vegetačním období divokého porostu řídkého					
			Online PSC https://podminky.urs.cz/item/CS_URS_2024_01/111103211					
6	K	111103212	Kosení ve vegetačním období divokého porostu středně hustého	ha	0,045	24 400,00	1 098,00	CS ÚRS 2025 01
			PP Kosení travin a vodních rostlin ve vegetačním období divokého porostu středně hustého					
			Online PSC https://podminky.urs.cz/item/CS_URS_2025_01/111103212					
8	K	111203204	Odstranění křovin a stromů s ponecháním kořenů při LTM z plochy do 30 m2	m2	5,000	70,00	350,00	CS ÚRS 2024 01
			PP Odstranění křovin a stromů s ponecháním kořenů průměru kmene do 100 mm, při jakémkoliv sklonu terénu při lesnicko-technických melioracích (LTM), v ploše jednotlivě do 30 m2					
			Online PSC https://podminky.urs.cz/item/CS_URS_2024_01/111203204					
3	K	185803105R	Shrabání a uložení pokoseného divokého porostu na hromady do 30m od okraje hladiny, bez spálení	ha	0,090	19 000,00	1 710,00	
			PP Shrabání pokoseného porostu a organických naplavenin s odvozem do 20 km divokého porostu					
			VV "1. seč" 0,045	0,045				
			VV "2. seč" 0,045	0,045				
			VV Součet	0,090				
D	N00		Nepojmenované práce				2 000,00	
D	N01		Nepojmenovaný díl				2 000,00	
9	K	R 001	Úklid a likvidace křovin a stromů průměru kmene do 100 mm v souladu s platnou legislativou	m2	5,000	400,00	2 000,00	
			PP Úklid a likvidace křovin a stromů průměru kmene do 100 mm v souladu s platnou legislativou					
D	VRN		Vedlejší rozpočtové náklady				200,00	
5	K	R 002	Vyhotovení fotodokumentace dotčených pozemků a průběhu prací	soubor	1,000	200,00	200,00	
			PP Vyhotovení fotodokumentace dotčených pozemků, komunikací a staveb na těchto pozemcích ležících - před zahájením a po dokončení prací.					
			Vyhotovení fotodokumentace průběhu prací.					
			P Poznámka k položce: Fotodokumentace bude předána objednateli v elektronické podobě.					