

**Kupní smlouva**  
**o prodeji Hyundai Tucson 6H8 1543**

**č. 030/009/2026**

dle ustanovení § 2079 a násl. zákona č. 89/2012 Sb., občanský zákoník,  
ve znění pozdějších předpisů (dále jen „občanský zákoník“)

**Lesy České republiky, s.p.**

se sídlem Přemyslova 1106/19, Nový Hradec Králové, 500 08 Hradec Králové  
zapsaný v obchodním rejstříku u Krajského soudu v Hradci Králové, oddíl AXII, vložka 540  
zastoupený [REDAKCE] LZ Kladská, na základě pověření

IČO: 42196451

DIČ: CZ42196451

bankovní spojení: Komerční banka, a.s.

číslo účtu: 9809391/0100

(dále jako „*prodávající*“) na straně jedné

a

**Autoservis Jaroslav Jajčík s.r.o.**

se sídlem: Dýšina 297, 330 02 Dýšina

vedená u Krajského soudu v Plzni pod spisovou značkou C 31749

zastoupená Jaroslavem Jajčíkem, jednatelem společnosti

IČO: 04510305

DIČ: CZ04510305

bankovní spojení: č.ú. 8960675001/5500

(dále jako „*kupující*“) na straně druhé

(prodávající a kupující dále též společně jako „*smluvní strany*“ a každý jednotlivě jako „*smluvní strana*“) uzavírají níže uvedeného dne, měsíce a roku tuto Kupní smlouvu (dále jen „*smlouva*“):

I.

**Předmět smlouvy**

1. Předmětem této smlouvy je následující movitá věc:

**Specifikace movitých věcí:**

RZ :	6H8 1543
Tovární značka:	Hyundai Tucson
Výrobní číslo :	TMAJ281ACHJ456715
Inventární číslo:	223467
Barva :	zelená
Rok výroby:	2017
Stav počítadla km :	225 509 km
TK platná do:	12.05.2027

**Podrobný popis:**

Vozidlo používáno na jiné OJ a v roce 2020 převedeno na LZ Kladská, kde bylo používáno celou dobu zaměstnanci na pozicích lesníka tzn. v náročném provozu. Po celou dobu prováděn servis v intervalu 30 000 km v autorizovaném servisu nebo po skončení záruky v dílnách LZ nebo v neautorizovaném servisu. Na vozidle provedeno několik oprav převážně přední části po střetu se zvěří nebo po kontaktu spodní přední části vozidla s terénem. Vozidlo provozuschopné úměrně jeho stáří najetým km a způsobu používání. Vozidlo prodáváno se sadou pneumatik.

Vše ve stavu dle znaleckého posudku a fotodokumentace (dále jen „**předmět koupě**“).

2. Prodávající se touto smlouvou zavazuje odevzdat předmět koupě kupujícímu a převést na něj vlastnické právo k předmětu koupě se všemi jeho součástmi a příslušenstvím ve stavu, jak je popsán ve znaleckém posudku č. 93483/2025 ze dne 17.12.2025 vypracovaném znalcem [REDAKCE] který je nedílnou součástí této kupní smlouvy (dále jen „znalecký posudek“).
3. Kupující se zavazuje předmět koupě od prodávajícího převzít a zaplatit za něj ujednanou kupní cenu.

## II.

### Kupní cena

1. Prodávající prodává kupujícímu výše specifikovaný předmět koupě za ujednanou kupní cenu ve výši **166 200,- (jednostošedesátšesttisícdvěstěkorunčeských) včetně DPH**. Kupní cena byla stanovena na základě nabídky učiněné kupujícím ve veřejné soutěži **009/005/2026** v rámci které složil kupující na účet prodávajícího kauci ve výši **17 000,-Kč**. Kupující souhlasí s tím, aby byla tato kauce započtena na kupní cenu. Po započtení uvedené kauce tak činí doplatek kupní ceny **149 200,- Kč (slovy: jednoštyřicetdevěttisícdvěstěkorunčeských) včetně DPH**.
2. Kupující tímto předmět koupě od prodávajícího za tuto kupní cenu kupuje do svého vlastnictví, a to s veškerými součástmi a příslušenstvím tak, jak jsou popsány ve znaleckém posudku.
3. Smluvní strany ujednaly, že kupní cena (její zbývající část), tj. **celková částka ve výši 149 200,- Kč včetně DPH** a cena za přepis vozidla ve výši **800,- Kč** bude kupujícím zaplacená prodávajícímu na základě vystavené faktury vystavené prodávajícím se splatností **14 dnů**, a to bezhotovostně ve prospěch účtu prodávajícího, č. **9809391/0100**, vedeného u Komerční banky, a.s. pobočka Mariánské Lázně. Za den úhrady se považuje den, kdy byla kupní cena připsána ve prospěch účtu prodávajícího.
4. K předání a převzetí předmětu koupě dojde po úplném zaplacení kupní ceny. O předání a převzetí předmětu koupě bude sepsán předávací protokol podepsaný oběma smluvními stranami.
5. Smluvní strany ujednaly, že vlastnické právo k předmětu koupě kupující nabývá až úplným zaplacením kupní ceny.
6. Pro případ prodlení kupujícího s úhradou jakékoli peněžité částky dle této smlouvy (zejména kupní ceny) se kupující zavazuje zaplatit prodávajícímu smluvní pokutu ve výši **0,05 %** z dlužné částky, a to za každý i započatý den prodlení. Právo prodávajícího na náhradu škody či jiná jeho práva vyplývající z právních předpisů a této smlouvy tím nejsou dotčena.
7. Pro případ prodlení kupujícího s úhradou kupní ceny po dobu delší než **30 kalendářních dnů** je prodávající oprávněn od této smlouvy odstoupit.
8. Změna údaje o osobě vlastníka předmětu koupě v příslušném registru bude provedena prodávajícím za podmínky poskytnutí potřebné součinnosti ze strany kupujícího, a to zejména včasné provedení evidenční kontroly a předání všech potřebných dokumentů ke změně vlastníka, a to nejpozději do **20 kalendářních dnů** ode dne, v němž kupující nabyl k předmětu koupě vlastnické právo, tj. nejpozději do **20 kalendářních dnů** od úplného zaplacení kupní ceny kupujícím prodávajícímu. Doklady nezbytné k užívání předmětu koupě budou kupujícímu předány bezodkladně po zápisu změny údaje o osobě vlastníka předmětu koupě v příslušném registru (registru vozidel).

### III.

#### Prohlášení smluvních stran, další ujednání

1. Prodávající prohlašuje, že ke dni podpisu této smlouvy neuzavřel smlouvu o převodu vlastnického práva týkající se předmětu koupě s jinými osobami a že v právu nakládat s předmětem koupě není pro naplnění účelu této smlouvy nikterak omezen.
2. Kupující prohlašuje, že byl ze strany prodávajícího seznámen a rovněž se sám řádně seznámil se stavem předmětu koupě, a tudíž je mu stav předmětu koupě náležitě znám, což níže stvrzuje svým podpisem. Kupující dále prohlašuje, že byl ze strany prodávajícího upozorněn na veškeré závady či vady předmětu koupě, které jsou prodávajícímu známy. Smluvní strany ujednaly, že kupující není oprávněn po prodávajícím požadovat náhradu škody v případě jakékoli dodatečně zjištěné vady předmětu koupě, resp. takového práva na náhradu škody se kupující tímto výslovně vzdává.
3. Smluvní strany ujednaly, že nebezpečí škody na předmětu koupě přechází na kupujícího ke dni nabytí vlastnického práva dle této smlouvy ve prospěch kupujícího.
4. Pokud prohlášení kterékoli ze smluvních stran učiněné v tomto článku smlouvy je nebo se ukáže být nepravdivým, je druhá smluvní strana oprávněna od této smlouvy písemně odstoupit. V takovém případě se smlouva ruší od počátku a smluvní strany jsou povinny vrátit si navzájem vše, co ze zaniklé smlouvy plnily. Účinky odstoupení nastávají dnem následujícím po dni, v němž bylo písemné oznámení o odstoupení od smlouvy doručeno druhé smluvní straně.

### IV.

#### Criminal Compliance doložka

1. Smluvní strany níže svým podpisem stvrzují, že v průběhu vyjednávání o této smlouvě vždy jednaly a postupovaly čestně, transparentně a v souladu s veškerými právními předpisy, a že takto budou jednat i při jejím plnění.
2. Smluvní strany prohlašují, že v souvislosti s touto smlouvou vyvinou maximální úsilí, aby žádné ze smluvních stran nemohla být přičtena trestní odpovědnost podle příslušných právních předpisů.
3. Prodávající zachovává nulovou toleranci k jakémukoli nelegálnímu jednání, dodržuje maximální transparentnost, legalitu, etiku a uplatňuje zásady Criminal Compliance Programu ([www.lesy-cr.cz/ccp](http://www.lesy-cr.cz/ccp)).

### V.

#### Závěrečná ustanovení

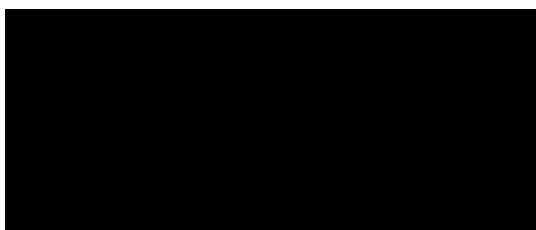
1. Pokud není v této smlouvě ujednáno jinak, řídí se vztahy mezi smluvními stranami právním řádem České republiky, zejména občanským zákoníkem a právními předpisy souvisejícími.

2. Tuto smlouvu lze měnit či doplňovat pouze formou písemných dodatků podepsaných oběma smluvními stranami.
3. Tato smlouva nabývá platnosti dnem jejího podpisu oběma smluvními stranami. Pokud tato smlouva podléhá povinnosti uveřejnění dle zákona č. 340/2015 Sb., o zvláštních podmínkách účinnosti některých smluv, uveřejňování těchto smluv a o registru smluv (zákon o registru smluv), ve znění pozdějších předpisů, nabývá účinnosti dnem jejího uveřejnění v souladu se zmíněným zákonem; smluvní strany pro tyto případy vyjadřují svůj souhlas s uveřejněním celého znění smlouvy včetně metadat, a to v rozsahu a způsobem stanoveným zákonem. V ostatních případech tato smlouva nabývá účinnosti dnem jejího podpisu oběma smluvními stranami.
4. Tato smlouva je vyhotovena v počtu 2 stejnopisů, z nichž po jednom vyhotovení obdrží každá ze smluvních stran.
5. Smluvní strany prohlašují, že si tuto smlouvu před jejím podpisem přečetly, jejímu obsahu rozumí a bez výhrad s ním souhlasí. Smlouva je vyjádřením jejich pravé, skutečné, svobodné a vážné vůle, na důkaz čehož níže připojují, prosty omylu, své vlastnoruční podpisy.

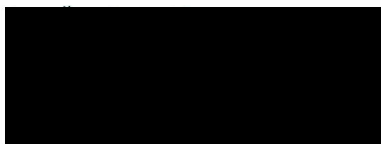
V Lázních Kynžvart dne 12.3.2026

Ve Dýšině dne 6.3.2026

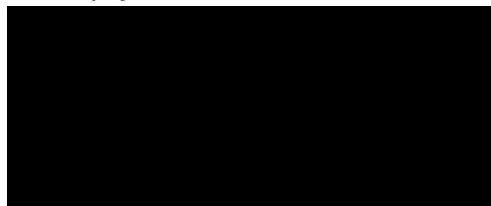
Za prodávajícího:



Lesního závodu Kladská  
Lesy České republiky, s.p.



Za kupujícího:



**Jaroslav Jajčík**  
jednatel společnosti  
Autoservis Jaroslav Jajčík s.r.o.



Znalec: [redacted] 125 360 01 Karlovy Vary, te [redacted]  
IČ 1136461  
Zadavatel: Lesy České republiky S.P. Lesní závod Kladská, K pramenům 217  
354 91 Lázně Kynžvart  
IČ 42196451

## ZNALECKÝ POSUDEK

93483/2025

základní obor-ekonomika  
odvětví-ceny a odhady  
specializace-motorová vozidla

Evidence znalce	8894/25
Předmět-tovární značka / typ vozidla:	Hyundai Tucson 2,0 CRDi
Druh vozidla:	osobní automobil víceúčelový
VIN:	TMAJ281ACHJ456715
RZ:	6H8-1543
Inventární číslo	223467

Počet stran:	11
Seznam příloh:	fotodokumentace

Počet příloh:	9
Číslo vyhotovení:	1
Počet vyhotovení:	1
Datum zpracování:	09.12.25

## **1. Zadání znaleckého posudku**

### **1.1 Odborná otázka zadavatele:**

Stanovení ceny obvyklé motorového vozidla

Žádost ze dne: 17.11.2025

Termín vyhotovení: 17.12.2025

### **1.2 Účel znaleckého posudku**

1. Stanovení technické hodnoty, časové a obvyklé (obecné) ceny vozidla
2. Posouzení celkového stavu předmětu, zejména s ohledem na zasažení vodou z povodňi nebo jiných událostí, které mají nebo mohou mít významný vliv na užitnou hodnotu
3. Znalecký posudek je vyhotoven za účelem prodeje vozidla

- 1.3.** 1. Zadavatel nesdělil znalci žádnou skutečnost, která může mít vliv na přesnost závěru znaleckého posudku

### **1.4 Datum, ke kterému je cena vozidla stanovena**

**08.12.2025**

## **2. Výčet podkladů**

### **2.1. Popis postupu při výběru dat**

telefoní konzultace, knižní vydání, poskytnuté podklady majitelem, internet

### **2.2. Výčet vybraných zdrojů dat**

Technický průkaz silničního motorového vozidla č.: UI236703  
Podklady pro stanovení výchozí ceny: katalog IBS,

Metodické pomůcky- Znalecký standard č. I/2005  
Prohlídka vozidla  
Archiv znalce  
Sdělení zástupce majitele [REDACTED]  
Konzultace autobazary  
Internetové nabídky vozidel k prodeji

- 2.3. Věrohodnost zdroje dat: ověřeno**

**3. NÁLEZ**  
**3.1 Identifikace vozidla**

Druh vozidla / kategorie	:	osobní automobil víceúčelový	MI
Tovární značka / typ vozidla	:	Hyundai Tucson 2,0 CRDi	
Obchodní označení	:	4x4	
Identifikační čís. vozidla (VIN)	:	TMAJ281ACHJ456715	
Motor - palivo,výkon,zdvih. objem	:	NM	100/4000 1 995 cm <sup>3</sup>
Emise	:	E6	
Karoserie/nástava - výrobce	:	Hyundai Nošovice ČR	
Karoserie/nástava - druh	:	víceúčelová	
Kola a pneumatiky na nápravě	:	1.	6,5Jx16 215/70 R 16
(1-2-3-4), rozměry, montáž	:	2.	
(2) zdvojená	:	3.	6,5Jx16 215/70 R 16
	:	4.	
Technický průkaz - série - číslo	:	UI236703	
Schválené změny proti původnímu typu dle TP	:	žádné	
Rok výroby	:	2017	
Způsob určení roku výroby	:	UI236703	
Dat. a stát prvního uvedení do provozu	:	16.06.2017	stát : CR
Dat. prvního uvedení do provozu v ČR	:	16.06.2027	
Technická prohlídka platná do	:	12.05.2027	
Registrační značka	:	6H8-1543	
Vlastník vozidla (dovozce)	:	Lesy ČR S.P. Přemyslova 1106/19 500 08 Hradec Králové	
Počet předchozích vlastníků	:	0	minimálně :
Stav počítadla ujetých kilometrů	:	225 509	
Ujeté km dle provozovatele	:	225 509	
Údaje na vozidle s údaji v dokumentaci	:	souhlasí	
Převládající způsob provozu	:	různý	

**3.2 Údaje o opravách**

a poškození vozidla, opravách hlavních skupin, s uvedením důvodů opravy ( výměny ).

Dle záznamu v TP	:	bez záznamu
Dle dokladů vlastníka/provozovatel	:	v textu posudku
Dle sdělení vlastníka/provozovatel	:	viz poznámka
Zjištěno na vozidle	:	viz čl. 1.5.

3.2.1 Údaje o provedených výměnách nebo celkových opravách (CO) hlavních skupin

3.2.1.1 Motor		
datum provedení výměny za továrně novou skupinu	:	ne
datum provedení CO ( výměna za skupinu po CO )	:	ne
počet ujetých km v době výměny	:	0
3.2.1.2 Karosérie		
datum provedení výměny za továrně novou skupinu	:	ne
datum provedení CO ( výměna za skupinu po CO )	:	ne
počet ujetých km v době výměny	:	0
3.2.1.3 Ostatní skupiny		
Skupin:		
datum provedení výměny za továrně novou skupinu	:	ne
datum provedení CO ( výměna za skupinu po CO )	:	ne
počet ujetých km v době výměny	:	0
3.2.1.4 Generální oprava celého vozidla - datum provedení		
počet ujetých km v době GO	:	0

**3.3 Výbava vozidla**

Uvedenému typu a záznamům v T	:	odpovídá
V čem výbava neodpovídá	:	
Neúplná - chybí	:	
Mimořádná výbava	:	v ceně vozidla

**3.4 Prohlídka a zkušební jízda**

Technický stav vozidla zjištěn prohlídkou dne 08.12.2025

Tech.prohlídka byla provedena v Lázních Kynžvart, za přítomnosti [REDACTED]

Současně byla provedena identifikace a kontrola základních údajů a technických parametrů.

Další zjištění:

Byla ověřena kompletnost, posouzená přiměřeně funkčnost a provozuschopnost vozidla. Posouzen byl skutečný technický stav, rozsah opotřebení. Stanoven stupeň opotřebení a porovnán se stavem nového vozidla. Zjištěné údaje jsou uvedeny v posudku a ocenění. **Hodnocené vozidlo bylo provozováno jako pracovní, převážně po lesních a polních komunikacích, loukách a lesích. Používáno více uživateli. Vozidlo pravidelně servisováno, včetně oprav po poškozeních.**



Zkušební jízda dne : 08.12.2025  
 Důvod neprovedení zkušební jízdy :  
 Vozidlo řídil : XXXXXXXXXX  
 Stav vozovky, atmosférické : zataženo, mokro, teplota cca 10 st.C  
 Atmosférické podmínky : západní vítr  
 Počet ujetých km při zkušební jízdě : 3  
 Stabilita vozidla - v přímé jízdě : vozidlo drží stopu bez korekce směru volantem  
 Stabilita vozidla - v zatáčkách : stabilní  
 Stabilita vozidla při brždění : bez nadměrné stranové odchylky z přímého směru;

### 3.5 Technický stav jednotlivých skupin vozidla

<b>Motor:</b>	start motoru snadný, volnoběh pravidelný, výkon odpovídá ujetým km, příslušenství motoru je kompletní a funkční; výfuk korozní; spojka je funkční; palivové a chladicí potrubí bez zjevného úniku média; systém chlazení a mazání funkční; elektr. systém a spotřebiče funkční.	
Hodnocení technického stavu:	svým stavem odpovídá stáří a ujetým km	S/P "%"

<b>Převodovka:</b>	manuální řazení dopředních a zpátečních převodových stupňů je přesné a bezproblémové; nebyla zjištěna nadměrná hlučnost; opotřebení všech ostatních systémů je přiměřené době provozu; rozvodovka a polosy bez poškození,	
Hodnocení technického stavu:	svým stavem odpovídá stáří a ujetým km	S/P "%"

<b>PN 1+řízení:</b>	uložení nápravy i uložení kol je bez nadměrných vůlí; odpružení předních náprav včetně tlumičů je funkční, řízení-skříň řízení, klouby řídicích tyčí a uložení pák řízení nevykazují nadměrné vůle; posilovač řízení je funkční; kolové brzdy jsou funkční, ABS+ESP+ASR funkční, lité disky oxidovány	
Hodnocení technického stavu:	svým stavem odpovídá stáří a ujetým km	S/P "%"

<b>PN 2 (střední):</b>			S/P "%"
<b>ZN1</b>	uložení nápravy i kol bez nadměrných vůlí,náprava nepoškozena,brzdy i brzdový rozvod nepoškozen-funkční,perování funkční,ABS+ESP+ASR funkční,lité disky zoxidovány,rozvodovka+polosy a spojovací hřídel bez poškození		
Hodnocení technického stavu:	<b>svým stavem odpovídá stáří a ujetým km</b>		S/P "%"
<b>ZN 2:</b>			
Hodnocení technického stavu:			S/P "%"
<b>Rám s přísluř.</b>			
Hodnocení technického stavu:	<b>svým stavem odpovídá stáří a ujetým km</b>		S/P "%"
<b>Karoserie</b>	karoserie nehavarována,nosné i karosářské profily bez poškození- korodovány,lak čteně poškrábán-poškozen po celé ploše karoserie-viz příloha, karosářské díly korozní,		
Hodnocení technického stavu:	<b>svým stavem neodpovídá stáří a ujetým km,stav horší</b>		S/P "%" -20
<b>Výbava</b>	ovladače-přístroje-spotřebiče v kabině i vně funkční,el.ovládání předních oken a zrcátek-klima-radio-centrální zamykání-el.ovládání zrcátek-mlhovky-tažné zařízení-příprava pro telefon,plasty interieru vč.čalounění dveří a vnějších plastů poškrábány,obvod.těsnění dveří poškozeno,plast hrany ložného prostoru poškozen,		
Hodnocení technického stavu:	<b>svým stavem neodpovídá stáří a ujetým km,stav horší</b>		S/P "%" -10

### 3.6 Pneumatiky

#### 3.6.1. Výchozí cena pneumatik prvomontáže (plášť a duše)

CNPP	Typ pneumatiky	cena bez DPH	
počet ks		+ duše	[ 1 ks ]
5	215/70 R 16	2 500	Kč
0		0	Kč
<b>Cena celkem za pneumatiky z prvomontáže bez DPH</b>			<b>12 500</b>

#### 3.6.2. Pneumatiky na vozidle

PN 1 - CČPV [ Kč ]		
Umístění pneumatiky:	L 1	P 1
Kusů:	1	1
Typ:	Semperit	Semperit
Rozměr:	215/70 R 16	215/70 R 16
Druh:	orig.	orig.
Výchozí cena pneu. bez DPH:	2 000	2 000
Výchozí cena duše bez DPH:	0	0
Technická hodnota (%):	30%	30%
<b>Časová cena 1 pneu bez DPH</b>	<b>600</b>	<b>600</b>

PN 2 (střední) - CČPV [ Kč ]		
Umístění pneumatiky:	L 1	P 1
Kusů:	0	0
Typ:		
Rozměr:		
Druh:		
Výchozí cena pneu. bez DPH:		
Výchozí cena duše bez DPH:		
Technická hodnota (%):		
<b>Časová cena 1 pneu bez DPH</b>	<b>0</b>	<b>0</b>

Rezerva	
R	R
1	0
Hankook	
215/70 R 16	
orig.	
2 000	
0	
100%	
<b>2 000</b>	<b>0</b>

ZN 1 (střední) - CČPV [ Kč ]				
Umístění pneumatiky:	L vnější	L vnitř.	P vnější	P vnitř.
Kusů:	1	0	1	0
Typ:	Semperit		Semperit	
Rozměr:	215/70 R 16		215/70 R 16	
Druh:	orig.		orig.	
Výchozí cena pneu. bez DPH:	2 000		2 000	
Výchozí cena duše bez DPH:	0		0	
Technická hodnota (%):	30%		30%	

Časová cena 1 pneu bez DPH	600	0	600	0
----------------------------	-----	---	-----	---

ZN 2 - CČPV [ Kč ]				
Umístění pneumatiky:	L vnější	L vnitř.	P vnější	P vnitř.
Kusů:	0	0	0	0
Typ:				
Rozměr:				
Druh:				
Výchozí cena pneu. bez DPH:				
Výchozí cena duše bez DPH:				
Technická hodnota (%):				
Časová cena 1 pneu bez DPH	0	0	0	0

Časová cena pneumatik na vozidle bez DPH :	4 400	Kč
--	-------	----

### 3.7 Mimořádná výbava

CČVM [ Kč ]	ks	Výchozí cena Kč bez DPH	Stáří roků ( měsíců )	Stav při prohlídce	Techn. hodnota %	Časová cena v Kč bez DPH
Druh, typ:						
tažné zařízení	1	5 000	10 roků	dobrý	10%	500
kompletní kolo 215/70 R 16						0
Nokian na litém disku	4	20 000		0	10%	2 000
						0
						0
						0
Časová cena mimořádné výbavy bez DPH :						2 500

**Poznámka:**

provedené karosářské opravy-4/2021 zadní část vozidla,7/2021 přední část vozidla,3/2023 zadní a levá zadní část vozidla,8/2023 přední a pravá přední část vozidla,10/2024 výměna čelního okna,4/2025 oprava přední části vozidla,

#### 4. POSUDEK

##### 4.1 Stanovení technické hodnoty vozidla (vozidlo jako celek)

###### 4.1.1. Výpočet základní amortizace

Dat prvního uvedení do provozu: 16.06.2017

Doba provozu: DP = 9 roků ZAD = 70,00 %

Pramen, zdůvodnění: Příloha č. 1. znaleckého standardu

Stav počítadla ujetých km: 225 509

Počet ujetých km: PKM = 225 509 ZAP = 100,00 %

Pramen, zdůvodnění: srážka za každých 1 000 km 0,50

<b>Základní amortizace (aritmetický průměr):</b>	<b>ZA = 85,00 %</b>
--	---------------------

###### 4.1.2. Výpočet redukované hodnoty vozidla (THVR)

Skupina	THSN	ZA	Technický stav	THS	PDS	PTHS
	%	%	± %	%	%	%
Vozidlo jako celek:	0	0,00	0	0,00	0	0,00
Motor:	100	85,00	0	15	20	3,00
Převodovka:	100	85,00	0	15	10	1,50
PN 1 +řízení:	100	85,00	0	15	11	1,65
PN 2 (střední):		85,00	0	0		0,00
ZN 1 (střední):	100	85,00	0	15	4	0,60
ZN 2:		85,00	0	0		0,00
Rám s přísluř.:		85,00	0	0		0,00
Karoserie:	100	85,00	-20	12	25	3,00
Výbava:	100	85,00	-10	14	30	4,05
<b>Redukovaná technická hodnota vozidla THRV v %:</b>						<b>13,80</b>

Vozidlo plně funkční, platná technická prohlídka, stanovuji TH 25%

##### 4.2 Výchozí cena vozidla

<b>Výše výchozí ceny CN:</b>	<b>351 000 Kč</b>	<b>bez DPH</b>
------------------------------	-------------------	----------------

Pramen, zdůvodnění: ceník Hyundai Algon K.Vary, faktura majitele

#### 4.3 Výpočet časové ceny vozidla (CČV)

Výchozí cena vozidla:	CN	351 000	Kč
Výchozí cena pneu. prvomontáže:	CNPP	12 500	Kč
Redukovaná cena vozidla:	CR	338 500	Kč
Redukovaná technická hodnota vozidla:	THVR	25,00	%
Časová cena vozidla bez pneu prvomont.:	THVR x CR	84 625	Kč
Časová cena pneu.na vozidle:	CČPV	4 400	Kč
Časová cena mimořádné výbavy:	CČVM	2 500	Kč
Časová cena vozidla:	CČV	91 525	Kč
<b>Časová cena vozidla po zaokrouhlení:</b>		<b>91 500</b>	<b>Kč</b> bez DPH

#### 4.4 Výpočet obvyklé ceny

Koeficient prodejnosti vozidla:  $KP = 1,300$

Pramen, zdůvodnění: konzultace Vans centre Praha, Auto [redacted] Vary, Autobazar [redacted] Vary, internetové nabídky Sauto.cz, TipCars.cz, Mobile.de nenabízejí k prodeji takto poškozená a daným způsobem používaná vozidla, ani s takto vysokým proběhem km.

$KP \times CČV$   
 $1,300 \times 91\,500$   
 Obvyklá cena vozidla bez DPH: 118 950 Kč

<b>Obvyklá cena vozidla s DPH po zaokrouhlení</b>	<b>144 000 Kč</b>
Slovy: stočtyřicetčtyřítisícekorunčeských	

<b>Obvyklá cena vozidla bez DPH po zaokrouhlení</b>	<b>119 000 Kč</b>
Slovy: stodevatenácttisícekorunčeských	

Obvyklá cena je cena, která by byla dosažena při prodejích stejné, případně obdobné věci (dílu, skupiny, vozidla) nebo při poskytování stejné nebo obdobné služby v obchodním styku v tuzemsku k datu ocenění. Přitom se zvažují všechny skutečnosti, které mají na cenu vliv, avšak do její výše se nepromítají vlivy mimořádných okolností trhu, osobní poměru prodávajícího nebo kupujícího ani vliv zvláštní oblby.

**5.Odůvodnění :** Znalec zkontroloval svůj postup dle § 52 odst. a) až e) vyhlášky 503/2020

**6.Závěr:**

- 1.Znalec stanovil časovou a obvyklou cenu vozidla.
- 2.Vozidlo nebylo zasaženo povodní a znalec nezjistil jiné události, které by měly podstatný vliv na užitnou hodnotu hodnoceného vozidla.
- 3.Konzultant nebyl přibrán

Objednavatel byl poučen o smyslu místního šetření, o závažnosti jeho odpovědí na dotazy znalce a případných následků při uvedení nepravdivých nebo neúplných údajů zjišťovaných znalcem jako podklad pro zpracování znaleckého posudku.

Při stanovení cen znalec použil srovnávací metodu, cenové relace v době cenění a přihlédl ke stupni opotřebení.

Za vypracování znaleckého posudku byla sjednána smluvní odměna.

Cena je stanovena jako-obvyklá-tržní-obecná a slouží především jako výchozí /nabídková/ cena pro jednání o prodeji. Podle momentální nabídky a poptávky a počtu zájemců o koupi se může realizovaná cena od uvedené lišit...

Znalec si je vědom následků,podáním vědomě nepravdivého znaleckého posudku ve smyslu ustanovení § 127a OSŘ.

**Znalecká doložka:**

Znalecký posudek jsem podal jako znalec jmenovaný dekretem Krajského soudu v Plzni ze dne 10.5.2001 zn.Spr.783/00 pro

základní obor - ekonomika,odvětví-ceny a odhady,speciálizace-motorová vozidla

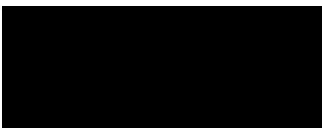
Znalecký posudek byl sepsán po pořadovém číslem

**93483/2025**

v evidenci znaleckých posudků

V Pile

09.12.2025



podpis znalce  
otisk znalecké pečeti

Příloha znaleckého posudku č. 93483/2025  
Fotodokumentace

**225509**

**6H8 1543**

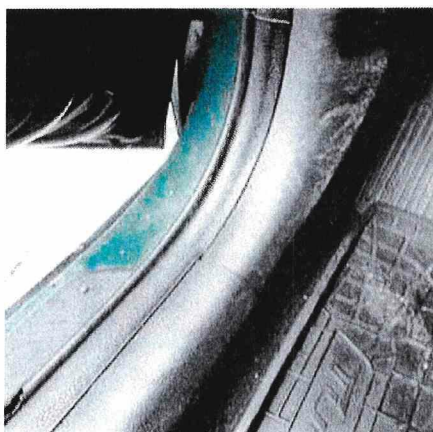


**TMAJ281ACHJ456715**



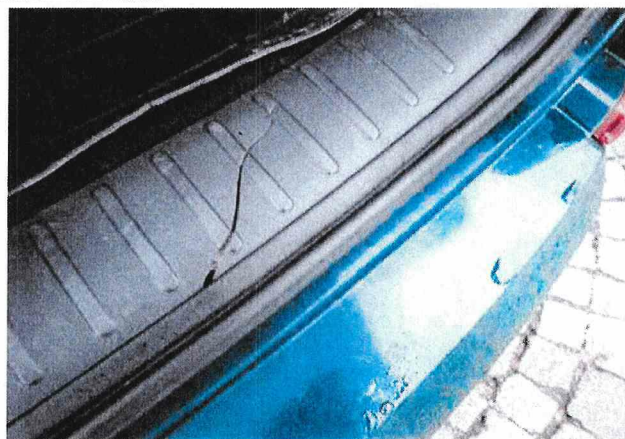






plasty interieru a čalounění dveří poškrábáno

plast nákladové hrany  
ložného prostoru poškozen



lak zadního nárazníku poškozen

lak levých zadních dveří poškozen



lak levých předních dveří poškozen

lak předního nárazníku poškozen,  
plasty nárazníku poškrábány





lak pravých předních dveří  
poškozen

lak pravých zadních  
dveří poškozen

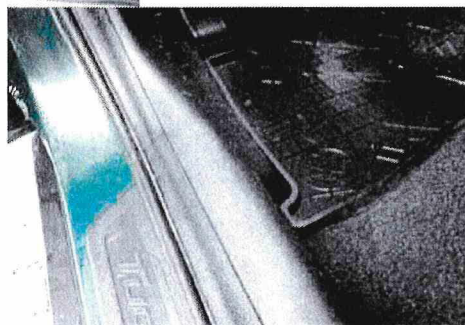




další poškození laku pravých zadních dveří



čalounění dveří a plasty interieru poškrábány

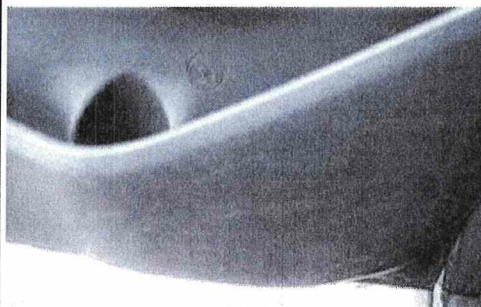




obvodové těsnění dveří poškozeno, plasty interieru poškrábány, lak vnitřního prahu poškozen



plasty interieru poškrábány



čalounění dveří poškrábáno



lak levého zadního blatníku poškozen



4x letní pneu na litém disku Nokian stav 20%

