

DODATEK č. 3

ke smlouvě o dílo č. 0010/02S/2025, uzavřené dne 31.03.2025
(dále jen „dodatek č. 3“)

Smluvní strany:

1. Statutární město Třinec

adresa: Jablunkovská 160, 739 61 Třinec
zastoupeno: RNDr. Věra Palkovská, primátorka
oprávněn jednat ve věcech smluvních: RNDr. Věra Palkovská, primátorka
oprávněn jednat ve věcech technických a reklamací:

IČO: 00297313
DIČ: CZ00297313
bankovní spojení:
č. účtu:

jako objednatel na straně jedné (dále jen „objednatel“)

a

2. SWIETELSKY stavební s. r. o.,

sídlem: Pražská tř. 495/58, České Budějovice 3, 370 04 České Budějovice
oblast Ostrava: Suvorovova 538, 742 42 Šenov u Nového Jičína

zastoupena:

oprávněn jednat ve věcech smluvních:

oprávněn jednat ve věcech technických:
oprávněn jednat ve věcech reklamací:
IČO: 48035599
DIČ: CZ48035599

e-mail:
bankovní spojení:
č. účtu:

jako zhotovitel na straně druhé dále jen („zhotovitel“),

(společně dále jen „smluvní strany“).

I. Prembule

1. Smluvní strany uzavřely dne 31.03.2025 smlouvu o dílo č. 0010/02S/2025, dodatek č. 1 dne 02.07.2025 a dodatek č. 2 dne 30.10.2025 (dále jen „**smlouva**“). Předmětem smlouvy je realizace stavby v rámci akce pod názvem „**Regenerace veřejného prostranství nad „Hradčany“**“ (dále jen „dílo“ nebo „stavba“).
2. Během realizace díla vznikly vícepráce ve výši 781.700,44 Kč bez DPH a také méněpráce ve výši 184.905,83 Kč bez DPH. Změny jsou uvedeny ve změnovém listu č. 3, který je přílohou tohoto dodatku.
3. Na základě výše uvedeného, smluvní strany uzavírají dodatek. Předmětem dodatku je změna závazku ze smlouvy na veřejnou zakázku, která nemění celkovou povahu veřejné zakázky, a to ve smyslu § 222 odst. 4, zákona č. 134/2016 Sb., o zadávání veřejných zakázek, ve znění pozdějších předpisů.
4. Smluvní strany se dohodly na změně smlouvy v níže uvedeném rozsahu.

II. Změna smlouvy

1. V článku **III. Cena díla** smlouvy se nahrazuje původní text odst. 1 tímto zněním:

- „*Cena díla je sjednaná v souladu s nabídkovou cenou uvedenou v nabídce zhotovitele, která je závazným podkladem pro uzavření této smlouvy a která činí*

<i>Cena díla bez DPH</i>	<i>30 090 894,34 Kč</i>
<i>Následná péče 1. rok</i>	<i>222 685,83 Kč</i>
<i>Následná péče 2. rok</i>	<i>223 201,76 Kč</i>
<i>Následná péče 3. rok</i>	<i>460 868,65 Kč</i>
<i>Cena celkem bez DPH</i>	<i>30 997.650,58 Kč</i>

K ceně díla bez DPH bude připočtena daň z přidané hodnoty dle platných právních předpisů.“

III. Závěrečná ujednání

1. Tento dodatek č. 3 nabývá platnosti dnem jeho podpisu oběma smluvními stranami a účinnosti dnem jeho uveřejnění v registru smluv. Smluvní strany se dohodly, že tento dodatek zašle k uveřejnění objednatel.
2. Smluvní strany shodně prohlašují, že se seznámily s celým textem dodatku včetně jeho příloh a s celým obsahem dodatku souhlasí. Současné prohlašují, že tento dodatek byl uzavřen po vzájemném projednání, podle jejich pravé a svobodné vůle určitě, vážně a srozumitelně, nikoliv v tísní nebo za nápadně nevýhodných podmínek, což stvrzují svými podpisy. Tento dodatek je vyhotoven v elektronické, nebo listinné podobě. Dodatek vyhotoven v elektronické podobě je opatřen kvalifikovanými elektronickými podpisy osob, které jsou oprávněny jednat jménem smluvních stran. Dodatek v listinné podobě je vyhotoven ve 2 stejnopisech s platností originálu s tím, že objednatel i zhotovitel obdrží 1 vyhotovení.

3. Nedílnou součástí tohoto dodatku je Příloha č. 1 – Změnový list č. 3.
4. O uzavření dodatku č. 3 rozhodla Rada města Třince usnesením č. 2026/3522 ze dne 02.03.2026.

V Třinci

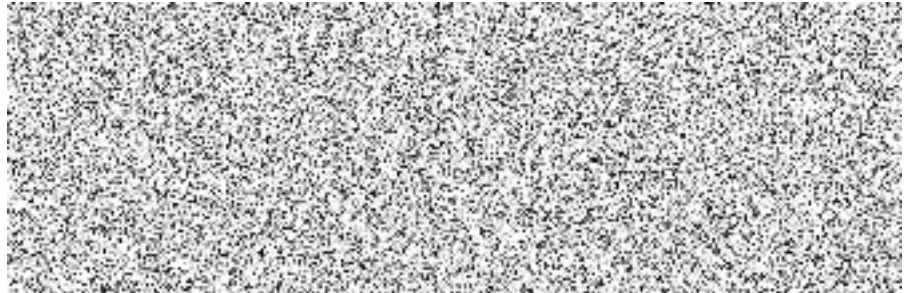
Za objednatele:



RNDr. Věra Palkovská
primátorka

V Šenově u Nového Jičína

Za zhotovitele:



ZMĚNOVÝ LIST		Číslo: 3	
Zhotovitel:	SWIETELSKY stavební s.r.o., IČO: 48035599		
Investor:	Statutární město Třinec	Datum:	24.02.2026
Název akce:	Regenerace veřejného prostranství nad "Hradčany"		
Předmět změny:			
<p>V závěrečné fázi realizace stavby došlo k celkovému narovnání výkazů výměr na základě skutečného zaměření a skutečně provedených prací, čímž byl zajištěn plný soulad mezi projektovou dokumentací a faktickým stavem. Zhotovitel v průběhu realizace identifikoval potřebu upřesnění počtu laviček a odpadkových košů, které byly následně doplněny do konečného výkazu podle reálného osazení. V rámci terénních úprav bylo na základě reálných podmínek nezbytné zajistit větší objem dovozu ornice pro optimální vyrovnání terénu a současně byly podle skutečného provedení zpřesněny výměry zpevněných i zelených ploch. Do rozpočtu byly nově zahrnuty informační tabule s provozními řády u hřišť, které jsou nezbytné pro bezpečné užívání sportovišť, a na základě fyzického stavu v terénu byly doplněny také položky na nutné výškové úpravy stávajících poklopů v komunikacích. Z důvodu zajištění řádné následné péče o novou zeleň byla do výkazu doplněna chybějící položka dovozu vody pro zálivku. Tyto úpravy plně reflektují skutečný rozsah díla a zajišťují jeho vysokou kvalitu i soulad s bezpečnostními a provozními požadavky města.</p>			
<i>Potvrzená změna rozsahu díla:</i>			
Cena méněprací bez DPH: -184 905,83 Kč		Cena víceprací bez DPH: 781 700,44 Kč	
Výsledná změna ceny bez DPH: 596 794,61 Kč		Nově sjednaná lhůta dokončení díla:	
Cena dle SOD + dodatek č. 1 + dodatek č. 2 bez DPH: 30 400 855,97 Kč		Nová cena bez DPH: 30 997 650,58 Kč	
<u>schválil (Dodavatel):</u>			<u>podpis</u>
<u>schválil (AD):</u>			<u>podpis</u>
<u>schválil (TDS):</u>			<u>podpis</u>
<u>schválil (Objednatel):</u>			<u>podpis</u>

Změnový list č.03

Stavba: Regenerace veřejného prostranství nad "Hradčany"

Objekt:

Část: Rekapitulace nákladů na stavbu

Objednatel: Město Třinec, Jablunkovská 160, 739 61 Třinec

Zhotovitel: SWIETELSKY stavební s.r.o., IČO: 48035599

ZÁKLADNÍ ROZPOČTOVÉ NÁKLADY VÍCEPRACÍ

	A: Přímé způsobilé výdaje - hlavní část projektu (ZPUS)
	001: Lokalita č. 1
	A: Přímé způsobilé výdaje - hlavní část projektu (ZPUS)
	002: Lokalita č. 2
	A: Přímé způsobilé výdaje - hlavní část projektu (ZPUS)
	003: Lokalita č. 3
	A: Přímé způsobilé výdaje - hlavní část projektu (ZPUS)
	004: Lokalita č. 4
	B: Přímé způsobilé výdaje - doprovodná část projektu
	001 B: Lokalita č. 1
	B: Přímé způsobilé výdaje - doprovodná část projektu
	002 B: Lokalita č. 2
	B: Přímé způsobilé výdaje - doprovodná část projektu
	003 B: Lokalita č. 3
	B: Přímé způsobilé výdaje - doprovodná část projektu
	004 B: Lokalita č. 4
	D: Nezpůsobilé výdaje
	001 D: Lokalita č. 1
	D: Nezpůsobilé výdaje
	002 D: Lokalita č. 2
	D: Nezpůsobilé výdaje
	003 D: Lokalita č. 3
	D: Nezpůsobilé výdaje
	004 D: Lokalita č. 4

ZÁKLADNÍ ROZPOČTOVÉ NÁKLADY NA STAVBU - CELKEM BEZ DPH

ZÁKLADNÍ ROZPOČTOVÉ NÁKLADY MĚNĚPRACÍ

	A: Přímé způsobilé výdaje - hlavní část projektu (ZPUS)
	001: Lokalita č. 1
	A: Přímé způsobilé výdaje - hlavní část projektu (ZPUS)
	002: Lokalita č. 2
	A: Přímé způsobilé výdaje - hlavní část projektu (ZPUS)
	003: Lokalita č. 3
	A: Přímé způsobilé výdaje - hlavní část projektu (ZPUS)
	004: Lokalita č. 4

ZÁKLADNÍ ROZPOČTOVÉ NÁKLADY NA STAVBU - CELKEM BEZ DPH

CELKOVÉ NÁKLADY NA STAVBU BEZ DPH

596 794,61 Kč

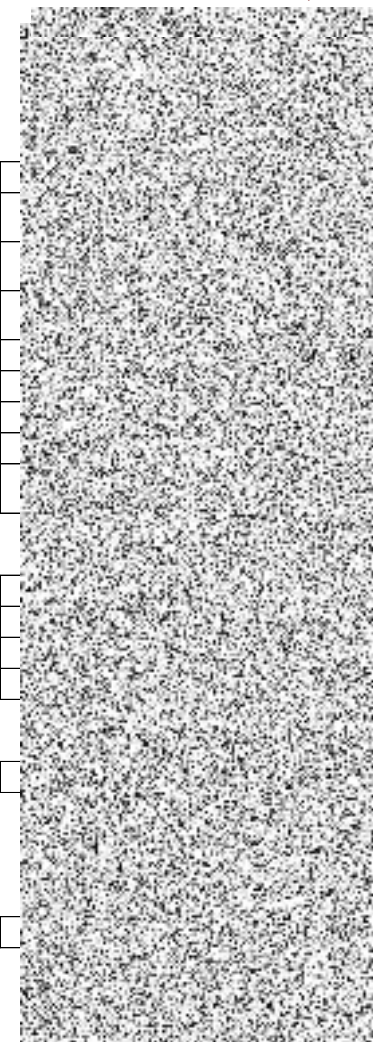
ZL 03

Regenerace veřejného prostranství nad „Hradčany“

Dodatek č. 3

VCP

Poř.	Typ	Kód	Popis	MJ	Výměra	Jedn. Cena	Cena
ITEORDER	IDENT	ITECODE	ITEDESCR	ITEUNIT	Q	UNITPRICE	
Stavba			0001764: Regenerace veřejného prostranství nad "Hradčany"				781 700,44
Skupina objektů			A: Přímé způsobitelné výdaje - hlavní část projektu (ZPUS)				
Objekt			001: Lokalita č. 1				
Podobjekt			SO 102: Chodníky před domem čp. 716-720				
Skupina			HSV: Práce a dodávky HSV				
Oddíl			1: Zemní práce				
7	SUB	121151113	Sejmutí ornice plochy do 500 m2 tl vrstvy do 200 mm strojně	m2	7,400		
9	SUB	162251102	Vodorovné přemístění přes 20 do 50 m výkopku/sypaniny z horniny třídy těžitelnosti I skupiny 1 až 3	m3	2,960		
10	SUB	162751117	Vodorovné přemístění přes 9 000 do 10000 m výkopku/sypaniny z horniny třídy těžitelnosti I skupiny 1 až 3	m3	2,960		
11	SUB	162751119	Příplatek k vodorovnému přemístění výkopku/sypaniny z horniny třídy těžitelnosti I skupiny 1 až 3 ZKD 1000 m přes 10000 m	m3	14,800		
12	SUB	167151101	Nakládání výkopku z hornin třídy těžitelnosti I skupiny 1 až 3 do 100 m3	m3	1,480		
15	SUB	171201231	Poplatek za uložení zeminy a kamení na recyklační skládce (skládkovné) kód odpadu 17 05 04	t	2,664		
16	SUB	171251201	Uložení sypaniny na skládky nebo meziskládky	m3	2,960		
22	SUB	181951112	Úprava pláně v hornině třídy těžitelnosti I skupiny 1 až 3 se zhuštěním strojně	m2	7,400		
25	SUB	122251104	Odkopávky a prokopávky nezapažené v hornině třídy těžitelnosti I skupiny 3 objem do 500 m3 strojně	m3	1,480		
Oddíl			5: Komunikace pozemní				
28	SUB	596211212	Kladení zámkové dlažby komunikací pro pěší ručně tl 80 mm skupiny A pl přes 100 do 300 m2	m2	7,400		
30	SUB	564851111	Podklad ze štěrku ŠD plochy přes 100 m2 tl 150 mm	m2	7,400		
31	SUB	564861111	Podklad ze štěrku ŠD plochy přes 100 m2 tl 200 mm	m2	8,140		
32	SUB	R1	KARO - ROVNÉ PŘÍRODNÍ 80	m2	7,622		
Oddíl			998: Přesun hmot				
43	SUB	998223011	Přesun hmot pro pozemní komunikace s krytem dlážděným	t	8,648		
Podobjekt			SO 801.1: Výsadba zeleně čp. 716-720				
Skupina			HSV_00: HSV				
Oddíl			1.1: Založení a výsadba záhonů				
20	SUB	20-30.4	Viburnum opulus 'Nanum'	ks	23,000		
Objekt			002: Lokalita č. 2				
Podobjekt			SO 104: Chodníky před domem čp. 711-715				



Skupina		HSV: Práce a dodávky HSV			
Oddíl		1: Zemní práce			
7	SUB	121151113	Sejmutí ornice plochy do 500 m2 tl vrstvy do 200 mm strojně	m2	8,200
9	SUB	162251102	Vodorovné přemístění přes 20 do 50 m výkopku/sypaniny z horniny třídy těžitelnosti I skupiny 1 až 3	m3	3,280
10	SUB	162751117	Vodorovné přemístění přes 9 000 do 10000 m výkopku/sypaniny z horniny třídy těžitelnosti I skupiny 1 až 3	m3	3,280
11	SUB	162751119	Příplatek k vodorovnému přemístění výkopku/sypaniny z horniny třídy těžitelnosti I skupiny 1 až 3 ZKD 1000 m přes 10000 m	m3	16,400
12	SUB	167151101	Nakládání výkopku z hornin třídy těžitelnosti I skupiny 1 až 3 do 100 m3	m3	1,640
15	SUB	171201231	Poplatek za uložení zeminy a kamení na recyklační skládce (skládkovné) kód odpadu 17 05 04	t	2,952
16	SUB	171251201	Uložení sypaniny na skládky nebo meziskládky	m3	3,280
22	SUB	181951112	Úprava pláně v hornině třídy těžitelnosti I skupiny 1 až 3 se zhutněním strojně	m2	8,200
25	SUB	122251104	Odkopávky a prokopávky nezapažené v hornině třídy těžitelnosti I skupiny 3 objem do 500 m3 strojně	m3	1,640

Oddíl		5: Komunikace pozemní			
28	SUB	596211212	Kladení zámkové dlažby komunikací pro pěší ručně tl 80 mm skupiny A pl přes 100 do 300 m2	m2	8,200
30	SUB	564851111	Podklad ze štěrkodrtě ŠD plochy přes 100 m2 tl 150 mm	m2	8,200
31	SUB	564861111	Podklad ze štěrkodrtě ŠD plochy přes 100 m2 tl 200 mm	m2	9,020
32	SUB	R1	KARO - ROVNÉ PŘÍRODNÍ 80	m2	9,291

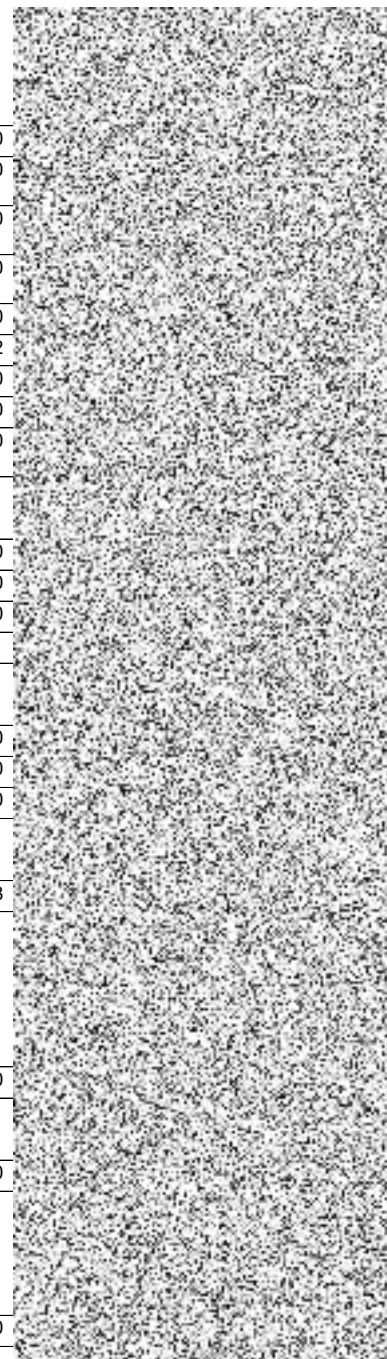
Oddíl		9: Ostatní konstrukce a práce, bourání			
30	SUB	916231213	Osazení chodníkového obrubníku betonového stojatého s boční opěrou do lože z betonu prostého	m	18,000
31	SUB	59217016	obrubník betonový chodníkový 1000x80x250mm	m	18,180
34	SUB	916991121	Lože pod obrubníky, krajníky nebo obruby z dlažebních kostek z betonu prostého	m3	0,900

Oddíl		998: Přesun hmot			
41	SUB	998223011	Přesun hmot pro pozemní komunikace s krytem dlážděným	t	15,128

Objekt		003: Lokalita č. 3			
Podobjekt		SO 105: Parkoviště a příjezdová komunikace před domem čp. 706-710			
Skupina		HSV: Práce a dodávky HSV			
Oddíl		5: Komunikace pozemní			
27	SUB	564861111	Podklad ze štěrkodrtě ŠD plochy přes 100 m2 tl 200 mm	m2	135,000

Oddíl		998: Přesun hmot			
52	SUB	998223011	Přesun hmot pro pozemní komunikace s krytem dlážděným	t	62,100

Podobjekt		SO 106: Chodníky před domem čp. 706-710			
Skupina		HSV: Práce a dodávky HSV			
Oddíl		1: Zemní práce			
8	SUB	121151113	Sejmutí ornice plochy do 500 m2 tl vrstvy do 200 mm strojně	m2	9,400



10	SUB	162251102	Vodorovné přemístění přes 20 do 50 m výkopku/sypaniny z horniny třídy těžitelnosti I skupiny 1 až 3	m3	3,760
11	SUB	162751117	Vodorovné přemístění přes 9 000 do 10000 m výkopku/sypaniny z horniny třídy těžitelnosti I skupiny 1 až 3	m3	3,760
12	SUB	162751119	Příplatek k vodorovnému přemístění výkopku/sypaniny z horniny třídy těžitelnosti I skupiny 1 až 3 ZKD 1000 m přes 10000 m	m3	18,800
13	SUB	167151101	Nakládání výkopku z hornin třídy těžitelnosti I skupiny 1 až 3 do 100 m3	m3	1,880
17	SUB	171201231	Poplatek za uložení zeminy a kamení na recyklační skládce (skládkovné) kód odpadu 17 05 04	t	3,384
18	SUB	171251201	Uložení sypaniny na skládky nebo meziskládky	m3	3,760
24	SUB	181951112	Úprava pláně v hornině třídy těžitelnosti I skupiny 1 až 3 se zhuštěním strojně	m2	9,400
27	SUB	122251104	Odkopávky a prokopávky nezapažené v hornině třídy těžitelnosti I skupiny 3 objem do 500 m3 strojně	m3	1,880

Oddíl 5: Komunikace pozemní

30	SUB	596211212	Kladení zámkové dlažby komunikací pro pěší ručně tl 80 mm skupiny A pl přes 100 do 300 m2	m2	9,400
32	SUB	564851111	Podklad ze štěrkodrtě ŠD plochy přes 100 m2 tl 150 mm	m2	9,400
33	SUB	564861111	Podklad ze štěrkodrtě ŠD plochy přes 100 m2 tl 200 mm	m2	10,340
34	SUB	R1	KARO - ROVNÉ PŘÍRODNÍ 80	m2	9,682

Oddíl 9: Ostatní konstrukce a práce, bourání

32	SUB	916231213	Osazení chodníkového obrubníku betonového stojatého s boční opěrou do lože z betonu prostého	m	24,000
33	SUB	59217016	obrubník betonový chodníkový 1000x80x250mm	m	24,240
36	SUB	916991121	Lože pod obrubníky, krajníky nebo obruby z dlažebních kostek z betonu prostého	m3	1,200

Oddíl 998: Přesun hmot

43	SUB	998223011	Přesun hmot pro pozemní komunikace s krytem dlážděným	t	18,154
----	-----	-----------	---	---	--------

Podobjekt SO 301_c: Zasakovací systém_c

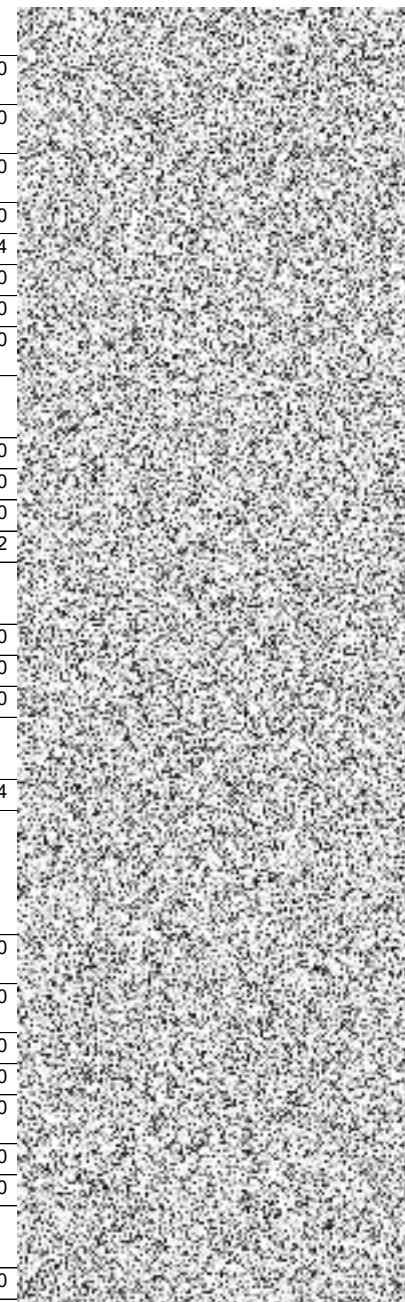
Skupina HSV: Práce a dodávky HSV

Oddíl 1: Zemní práce

6	SUB	162751117	Vodorovné přemístění přes 9 000 do 10000 m výkopku/sypaniny z horniny třídy těžitelnosti I skupiny 1 až 3	m3	9,600
7	SUB	162751119	Příplatek k vodorovnému přemístění výkopku/sypaniny z horniny třídy těžitelnosti I skupiny 1 až 3 ZKD 1000 m přes 10000 m	m3	48,000
8	SUB	171201231	Poplatek za uložení zeminy a kamení na recyklační skládce (skládkovné) kód odpadu 17 05 04	t	6,480
9	SUB	171251201	Uložení sypaniny na skládky nebo meziskládky	m3	9,600
12	SUB	132251101	Hloubení rýh nezapažených š do 800 mm v hornině třídy těžitelnosti I skupiny 3 objem do 20 m3 strojně	m3	9,600
13	SUB	175151101	Obsypání potrubí strojně sypaninou bez prohození, uloženou do 3 m	m3	9,600
14	SUB	58331351	kamenivo těžené drobné frakce 0/4	t	19,200

Oddíl 8: Trubní vedení

37	SUB	2861131800	trubka kanalizace plastová KGEM-200x2000 mm SN4	kus	20,000
----	-----	------------	---	-----	--------



Oddíl		9: Ostatní konstrukce a práce, bourání			
42	SUB	938902205	Čištění příkopů ručně š dna přes 400 mm objem nánosů přes 0,15 do 0,30 m ³ /m	m	36,000

Oddíl		998: Přesun hmot			
46	SUB	998223011	Přesun hmot pro pozemní komunikace s krytem dlážděným	t	2,634
47	SUB	998229112	Přesun hmot ruční pro pozemní komunikace s krytem dlážděným na vzdálenost do 50 m	t	19,377

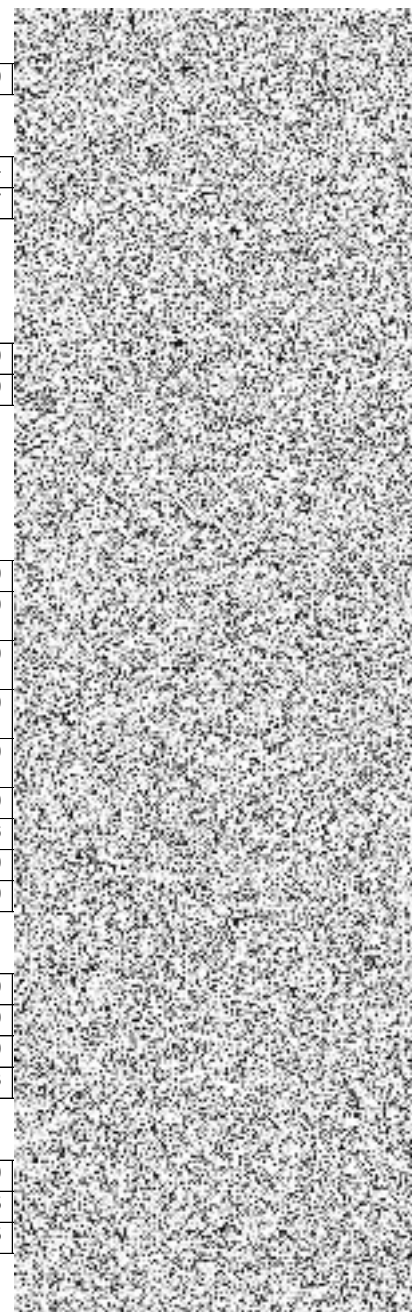
Podobjekt		SO 801.1_c: Výsadba zeleně čp. 706-710			
Skupina		HSV_00: HSV			
Oddíl		2.1_03: Založení trávníku			
56	SUB	R2	Ornice vč. dopravy	t	72,000
57	SUB	180401211	Založení lučního trávníku výsevem v rovině	m ²	382,000

Objekt		004: Lokalita č. 4			
Podobjekt		SO 108: Chodníky před domem čp. 701-705			
Skupina		HSV: Práce a dodávky HSV			
Oddíl		1: Zemní práce			
7	SUB	121151113	Sejmutí ornice plochy do 500 m ² tl vrstvy do 200 mm strojně	m ²	10,100
8	SUB	122251102	Odkopávky a prokopávky nezapažené v hornině třídy těžitelnosti I skupiny 3 objem do 50 m ³ strojně	m ³	2,020
9	SUB	162251102	Vodorovné přemístění přes 20 do 50 m výkopku/sypaniny z horniny třídy těžitelnosti I skupiny 1 až 3	m ³	4,040
10	SUB	162751117	Vodorovné přemístění přes 9 000 do 10000 m výkopku/sypaniny z horniny třídy těžitelnosti I skupiny 1 až 3	m ³	4,040
11	SUB	162751119	Příplatek k vodorovnému přemístění výkopku/sypaniny z horniny třídy těžitelnosti I skupiny 1 až 3 ZKD 1000 m přes 10000 m	m ³	20,200
12	SUB	167151101	Nakládání výkopku z hornin třídy těžitelnosti I skupiny 1 až 3 do 100 m ³	m ³	2,020
15	SUB	171201231	Poplatek za uložení zeminy a kamení na recyklační skládce (skládkovné) kód odpadu 17 05 04	t	3,636
16	SUB	171251201	Uložení sypaniny na skládky nebo meziskládky	m ³	4,040
22	SUB	181951112	Úprava pláně v hornině třídy těžitelnosti I skupiny 1 až 3 se zhuštěním strojně	m ²	10,100

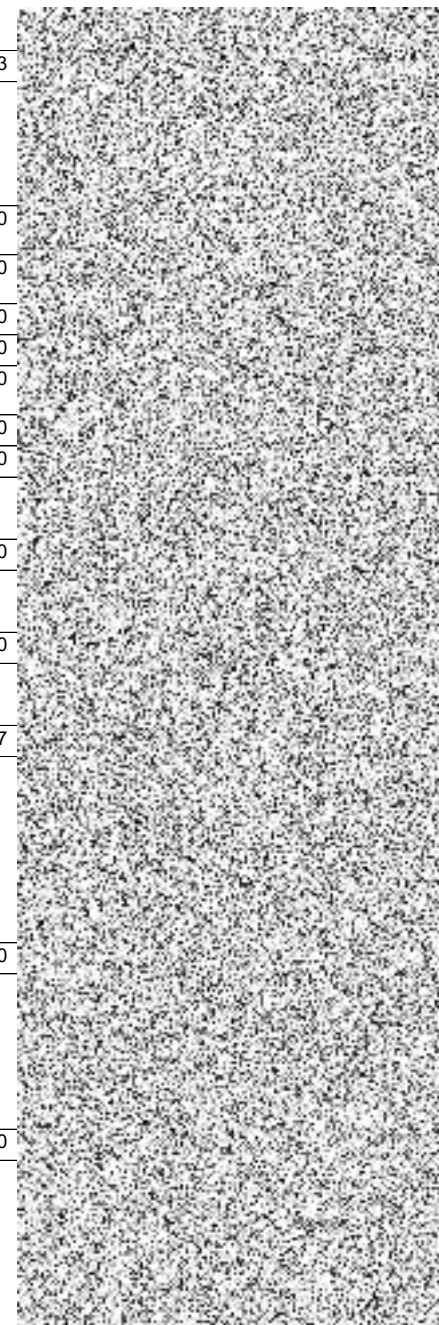
Oddíl		5: Komunikace pozemní			
28	SUB	596211212	Kladení zámkové dlažby komunikací pro pěší ručně tl 80 mm skupiny A pl přes 100 do 300 m ²	m ²	10,100
32	SUB	564851111	Podklad ze štěrkodrtě ŠD plochy přes 100 m ² tl 150 mm	m ²	10,100
33	SUB	564861111	Podklad ze štěrkodrtě ŠD plochy přes 100 m ² tl 200 mm	m ²	11,110
34	SUB	R1	KARO - ROVNÉ PŘÍRODNÍ 80	m ²	10,403

Oddíl		9: Ostatní konstrukce a práce, bourání			
32	SUB	916231213	Osazení chodníkového obrubníku betonového stojatého s boční opěrou do lože z betonu prostého	m	7,500
33	SUB	59217016	obrubník betonový chodníkový 1000x80x250mm	m	7,575
37	SUB	916991121	Lože pod obrubníky, krajníky nebo obruby z dlažebních kostek z betonu prostého	m ³	0,375

Oddíl **998: Přesun hmot**



44	SUB	998223011	Přesun hmot pro pozemní komunikace s krytem dlážděným	t	14,043
Podobjekt			SO 301_d: Zasadovací systém_d		
Skupina			HSV: Práce a dodávky HSV		
Oddíl			1: Zemní práce		
6	SUB	162751117	Vodorovné přemístění přes 9 000 do 10000 m výkopku/sypaniny z horniny třídy těžitelnosti I skupiny 1 až 3	m3	9,600
7	SUB	162751119	Příplatek k vodorovnému přemístění výkopku/sypaniny z horniny třídy těžitelnosti I skupiny 1 až 3 ZKD 1000 m přes 10000 m	m3	48,000
8	SUB	171201231	Poplatek za uložení zeminy a kamení na recyklační skládce (skládkovné) kód odpadu 17 05 04	t	6,480
9	SUB	171251201	Uložení sypaniny na skládky nebo meziskládky	m3	9,600
12	SUB	132251101	Hloubení rýh nezapažených š do 800 mm v hornině třídy těžitelnosti I skupiny 3 objem do 20 m3 strojně	m3	9,600
13	SUB	175151101	Obsypání potrubí strojně sypaninou bez prohození, uloženou do 3 m	m3	9,600
14	SUB	58331351	kamenivo těžené drobné frakce 0/4	t	19,200
Oddíl			8: Trubní vedení		
37	SUB	2861131800	trubka kanalizace plastová KGEM-200x2000 mm SN4	kus	20,000
Oddíl			9: Ostatní konstrukce a práce, bourání		
42	SUB	938902205	Čištění příkopů ručně š dna přes 400 mm objem nánosů přes 0,15 do 0,30 m3/m	m	39,000
Oddíl			998: Přesun hmot		
47	SUB	998229112	Přesun hmot ruční pro pozemní komunikace s krytem dlážděným na vzdálenost do 50 m	t	19,377
Skupina objektů			B: Přímé způsobitelné výdaje - doprovodná část projektu		
Objekt			001 B: Lokalita č. 1		
Podobjekt			SO 901.001 B: Dětské hřiště č. 1 čp. 716-720		
Skupina			HSV: Práce a dodávky HSV		
Oddíl			9: Ostatní konstrukce a práce, bourání		
20	SUB	R1	Informační tabule	kus	1,000
Objekt			002 B: Lokalita č. 2		
Podobjekt			SO 901.001 B_b: Workoutové hřiště čp. 711-715		
Skupina			HSV: Práce a dodávky HSV		
Oddíl			9: Ostatní konstrukce a práce, bourání		
23	SUB	R1	Informační tabule	kus	1,000
Objekt			003 B: Lokalita č. 3		
Podobjekt			SO 106 B: Chodník před domem čp. 706-710		
Skupina			HSV: Práce a dodávky HSV		
Oddíl			8: Trubní vedení		



11	SUB	899132121	Výměna (výšková úprava) poklopu kanalizačního pevného s ošetřením podkladu hloubky do 25 cm	kus	4,000
12	SUB	894410302	Osazení betonových dílců pro kanalizační šachty DN 1000 deska zákrytová	kus	1,000
13	SUB	5922431500	deska betonová zákrytová	kus	1,000

Oddíl 998: Přesun hmot

11	SUB	998223011	Přesun hmot pro pozemní komunikace s krytem dlážděným	t	0,540
----	-----	-----------	---	---	-------

Podobjekt SO 901.001 B_c: Dětské hřiště č. 2 - čp. 706-710

Skupina HSV: Práce a dodávky HSV

Oddíl 9: Ostatní konstrukce a práce, bourání

22	SUB	R1	Informační tabule	kus	1,000
----	-----	----	-------------------	-----	-------

Podobjekt SO 901.002 B_c: Dětské hřiště č. 3 - čp. 706-710

Skupina HSV: Práce a dodávky HSV

Oddíl 1: Zemní práce

1	SUB	121151103	Sejmutí ornice plochy do 100 m2 tl vrstvy do 200 mm strojně	m2	10,700
2	SUB	122251101	Odkopávky a prokopávky nezapažené v hornině třídy těžitelnosti I, skupiny 3 objem do 20 m3 strojně	m3	1,819
3	SUB	162251101	Vodorovné přemístění do 20 m výkopku/sypaniny z horniny třídy těžitelnosti I, skupiny 1 až 3	m3	3,959
4	SUB	162751117	Vodorovné přemístění do 10000 m výkopku/sypaniny z horniny třídy těžitelnosti I, skupiny 1 až 3	m3	3,959
5	SUB	162751119	Příplatek k vodorovnému přemístění výkopku/sypaniny z horniny třídy těžitelnosti I skupiny 1 až 3 ZKD 1000 m přes 10000 m	m3	19,795
6	SUB	167151101	Nakládání výkopku z hornin třídy těžitelnosti I, skupiny 1 až 3 do 100 m3	m3	3,959
7	SUB	167151121	Skládání nebo překládání výkopku z horniny třídy těžitelnosti I, skupiny 1 až 3	m3	3,959
8	SUB	171201231	Poplatek za uložení zeminy a kamení na recyklační skládce (skládkovné) kód odpadu 17 05 04	t	7,324
9	SUB	171251201	Uložení sypaniny na skládky nebo meziskládky	m3	3,959
12	SUB	181912112	Úprava pláně v hornině třídy těžitelnosti I, skupiny 3 se zhutněním ručně	m2	10,700

Oddíl 5: Komunikace pozemní

13	SUB	564851014	Podklad ze štěrkodrtě ŠD plochy do 100 m2 tl 180 mm	m2	10,700
14	SUB	567114113	Podklad ze směsi stmelené cementem SC C 12/15 (PB III) tl 100 mm	m2	10,700
16	SUB	593235132.3	Kryt venkovních hřišť ze zámkových desek z pryže tl 90 mm barevný kladený na vyrovnaný podklad	m2	10,700

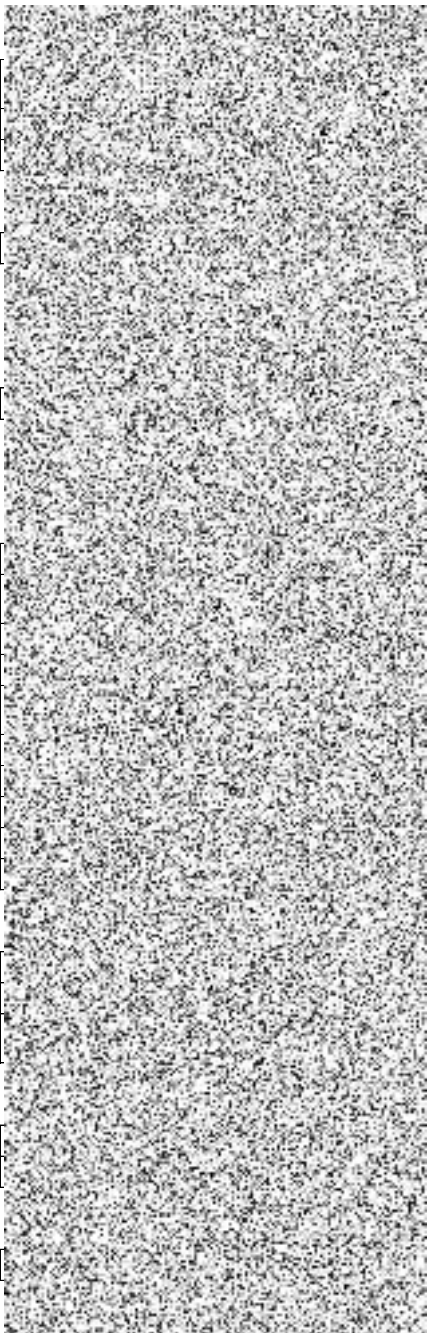
Oddíl 9: Ostatní konstrukce a práce, bourání

29	SUB	R1	Informační tabule	kus	1,000
30	SUB	R3	Úprava rozměru lavice	kpl	1,000

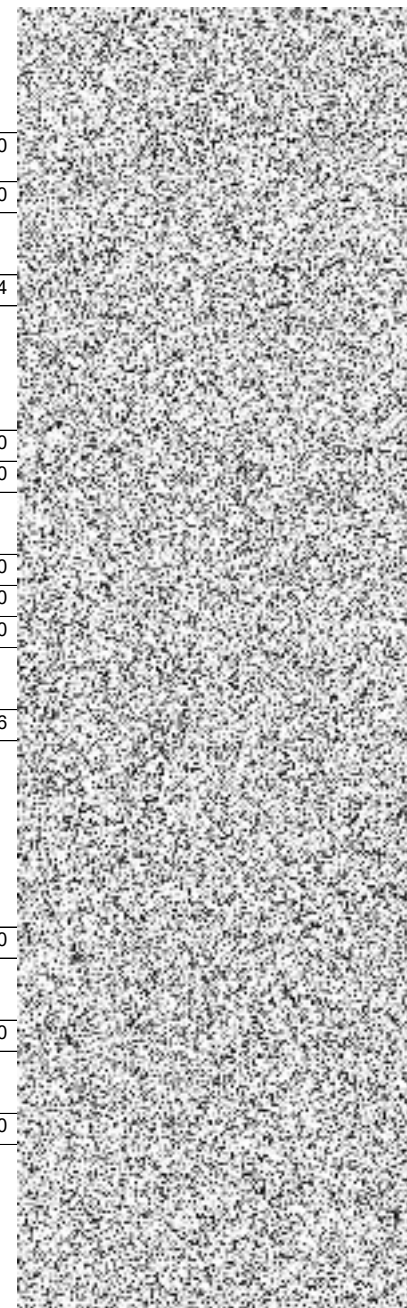
Oddíl 998: Přesun hmot

29	SUB	998229112	Přesun hmot ruční pro pozemní komunikace s krytem dlážděným na vzdálenost do 50 m	t	7,810
----	-----	-----------	---	---	-------

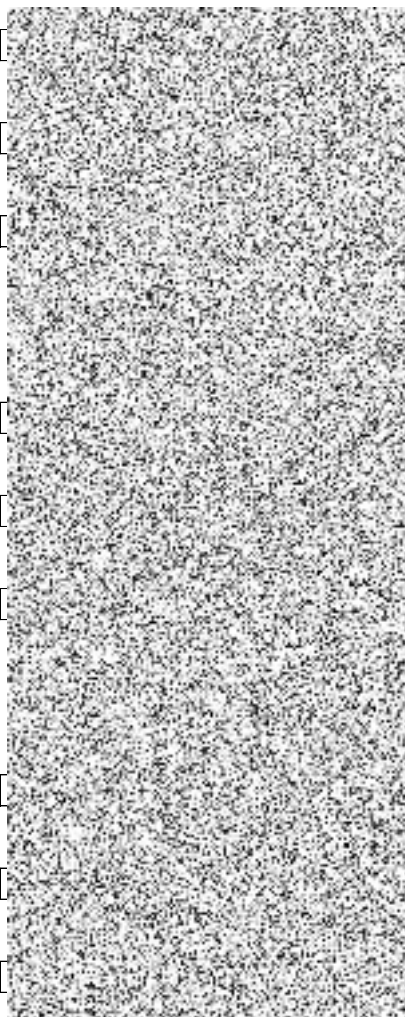
Objekt 004 B: Lokalita č. 4



Podobjekt		SO 108 B: Chodník před domem čp. 701-705			
Skupina		HSV: Práce a dodávky HSV			
Oddíl		8: Trubní vedení			
11	SUB	899132121	Výměna (výšková úprava) poklopu kanalizačního pevného s ošetřením podkladu hloubky do 25 cm	kus	4,000
12	SUB	894812257	Revizní a čistící šachta z PP DN 425 poklop plastový pochůzí pro třídu zatížení A15	kus	1,000
Oddíl		998: Přesun hmot			
11	SUB	998223011	Přesun hmot pro pozemní komunikace s krytem dlážděným	t	4,634
Podobjekt		SO 901.001 B_d: Dětské hřiště č.4 - čp. 701-705			
Skupina		HSV: Práce a dodávky HSV			
Oddíl		5: Komunikace pozemní			
16	SUB	564861111	Podklad ze štěrkokodrtě ŠD plochy přes 100 m2 tl 200 mm (psí loučka)	m2	60,000
17	SUB	564861111	Podklad ze štěrkokodrtě ŠD plochy přes 100 m2 tl 200 mm (hřiště)	m2	127,600
Oddíl		9: Ostatní konstrukce a práce, bourání			
16	SUB	900002	Dodávka a montáž parkové lavičky viz specifikace PD	kus	5,000
17	SUB	900003	Dodávka a montáž plastového odpadkového koše viz specifikace PD	kus	1,000
25	SUB	R1	Informační tabule	kus	1,000
Oddíl		998: Přesun hmot			
26	SUB	998223011	Přesun hmot pro pozemní komunikace s krytem dlážděným	t	86,296
Skupina objektů		D: Nezpůsobilé výdaje			
Objekt		001 D: Lokalita č. 1			
Podobjekt		SO 801.2a: Povýsadbová péče			
Skupina		HSV_00: HSV			
Oddíl		1.1_00: Založení a výsadba záhonů			
7	SUB	185851121	Dovoz vody pro zálivku rostlin za vzdálenost do 1000 m	m3	69,000
Oddíl		2.1_00: 2 rok povýsadbové péče			
13	SUB	185851121	Dovoz vody pro zálivku rostlin za vzdálenost do 1000 m	m3	69,000
Oddíl		3.1_00: 3 rok povýsadbové péče			
23	SUB	185851121	Dovoz vody pro zálivku rostlin za vzdálenost do 1000 m	m3	69,000
Objekt		002 D: Lokalita č. 2			
Podobjekt		SO 801.2b: Povýsadbová péče			
Skupina		HSV_00: HSV			
Oddíl		1.1_02: 1 rok povýsadbové péče			



7	SUB	185851121	Dovoz vody pro závlivku rostlin za vzdálenost do 1000 m	m3	93,600
Oddíl			2.1_02: 2 rok povýsadbové péče		
13	SUB	185851121	Dovoz vody pro závlivku rostlin za vzdálenost do 1000 m	m3	93,600
Oddíl			3.1_02: 3 rok povýsadbové péče		
23	SUB	185851121	Dovoz vody pro závlivku rostlin za vzdálenost do 1000 m	m3	93,600
Objekt			003 D: Lokalita č. 3		
Podobjekt			SO 801.2c: Povýsadbová péče		
Skupina			HSV_00: HSV		
Oddíl			1.1_04: 1 rok povýsadbové péče		
7	SUB	185851121	Dovoz vody pro závlivku rostlin za vzdálenost do 1000 m	m3	91,000
Oddíl			2.1_04: 2 rok povýsadbové péče		
13	SUB	185851121	Dovoz vody pro závlivku rostlin za vzdálenost do 1000 m	m3	91,000
Oddíl			3.1_04: 3 rok povýsadbové péče		
23	SUB	185851121	Dovoz vody pro závlivku rostlin za vzdálenost do 1000 m	m3	91,000
Objekt			004 D: Lokalita č. 4		
Podobjekt			SO 801.2d: Povýsadbová péče		
Skupina			HSV_00: HSV		
Oddíl			1.1_06: 1 rok povýsadbové péče		
7	SUB	185851121	Dovoz vody pro závlivku rostlin za vzdálenost do 1000 m	m3	82,200
Oddíl			2.1_06: 2 rok povýsadbové péče		
13	SUB	185851121	Dovoz vody pro závlivku rostlin za vzdálenost do 1000 m	m3	82,200
Oddíl			3.1_06: 3 rok povýsadbové péče		
23	SUB	185851121	Dovoz vody pro závlivku rostlin za vzdálenost do 1000 m	m3	82,200



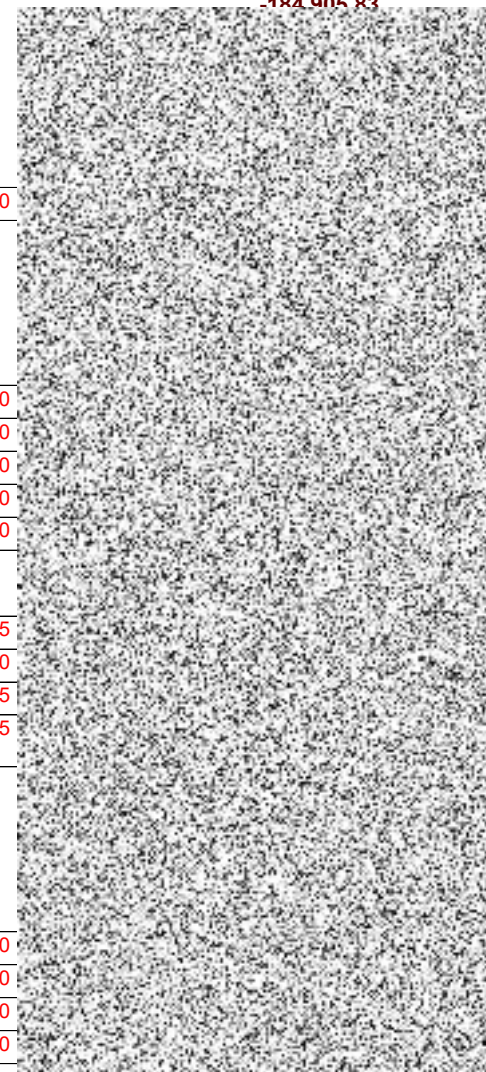
ZL 03

Regenerace veřejného prostranství nad „Hradčany“

Dodatek č. 3

MNP

Poř.	Typ	Kód	Popis	MJ	Výměra	Jedn. Cena	Cena
ITEORDER	IDENT	ITECODE	ITEDESCR	ITEUNIT	Q	UNITPRICE	
Stavba			0001764: Regenerace veřejného prostranství nad "Hradčany"				-184 905,83
Skupina objektů			A: Přímé způsobilé výdaje - hlavní část projektu (ZPUS)				
Objekt			001: Lokalita č. 1				
Podobjekt			SO 801.1: Výsadba zeleně čp. 716-720				
Skupina			HSV_00: HSV				
Oddíl			1.1: Založení a výsadba záhonů				
19	SUB	80-100.1	Viburnum opulus	ks			- 23,000
Objekt			002: Lokalita č. 2				
Podobjekt			SO 301b: Zasakovací systém_b				
Skupina			HSV: Práce a dodávky HSV				
Oddíl			9: Ostatní konstrukce a práce, bourání				
39	SUB	935111911	Příplatek ZKD tl 10 mm lože přes 100 mm u příkopového žlabu osazeného do štěrkopísku	m2			- 228,000
40	SUB	935112211	Osazení příkopového žlabu do betonu tl 100 mm z betonových tvárcí š 800 mm	m			- 57,000
41	SUB	59227003	Žlabovka příkopová betonová s lomenými stěnami 330x570x140mm	m			- 57,000
42	SUB	935112911	Příplatek ZKD tl 10 mm lože přes 100 mm u příkopového žlabu osazeného do betonu	m2			- 228,000
43	SUB	966008212	Bourání odvodňovacího žlabu z betonových příkopových tvárcí š přes 500 do 800 mm	m			- 57,000
Oddíl			997: Přesun sutě				
44	SUB	997221561	Vodorovná doprava suti z kusových materiálů do 1 km	t			- 21,105
45	SUB	997221569	Příplatek ZKD 1 km u vodorovné dopravy suti z kusových materiálů	t			- 295,470
46	SUB	997221611	Nakládání suti na dopravní prostředky pro vodorovnou dopravu	t			- 21,105
47	SUB	997221861	Poplatek za uložení na recyklační skládce (skládkovné) stavebního odpadu z prostého betonu pod kódem 17 01 01	t			- 21,105
Objekt			003: Lokalita č. 3				
Podobjekt			SO 301_c: Zasakovací systém_c				
Skupina			HSV: Práce a dodávky HSV				
Oddíl			9: Ostatní konstrukce a práce, bourání				
37	SUB	935111911	Příplatek ZKD tl 10 mm lože přes 100 mm u příkopového žlabu osazeného do štěrkopísku	m2			- 236,000
38	SUB	935112211	Osazení příkopového žlabu do betonu tl 100 mm z betonových tvárcí š 800 mm	m			- 59,000
39	SUB	59227003	Žlabovka příkopová betonová s lomenými stěnami 330x570x140mm	m			- 59,000
40	SUB	935112911	Příplatek ZKD tl 10 mm lože přes 100 mm u příkopového žlabu osazeného do betonu	m2			- 236,000



41	SUB	966008212	Bourání odvodňovacího žlabu z betonových příkopových tvárnic š přes 500 do 800 mm	m	- 59,000
----	-----	-----------	---	---	----------

Oddíl 997: Přesun sutě

42	SUB	997221561	Vodorovná doprava suti z kusových materiálů do 1 km	t	- 21,805
43	SUB	997221569	Příplatek ZKD 1 km u vodorovné dopravy suti z kusových materiálů	t	- 305,270
44	SUB	997221611	Nakládání suti na dopravní prostředky pro vodorovnou dopravu	t	- 21,805
45	SUB	997221861	Poplatek za uložení na recyklační skládce (skládkovné) stavebního odpadu z prostého betonu pod kódem 17 01 01	t	- 21,805

Objekt 004: Lokalita č. 4

Oddíl 9: Ostatní konstrukce a práce, bourání

37	SUB	935111911	Příplatek ZKD tl 10 mm lože přes 100 mm u příkopového žlabu osazeného do šterkopísku	m2	- 404,000
38	SUB	935112211	Osazení příkopového žlabu do betonu tl 100 mm z betonových tvárnic š 800 mm	m	- 101,000
39	SUB	59227003	Žlabovka příkopová betonová s lomenými stěnami 330x570x140mm	m	- 101,000
40	SUB	935112911	Příplatek ZKD tl 10 mm lože přes 100 mm u příkopového žlabu osazeného do betonu	m2	- 404,000
41	SUB	966008212	Bourání odvodňovacího žlabu z betonových příkopových tvárnic š přes 500 do 800 mm	m	- 101,000
42	SUB	938902205	Čištění příkopů ručně š dna přes 400 mm objem nánosů přes 0,15 do 0,30 m3/m	m	

Oddíl 997: Přesun sutě

42	SUB	997221561	Vodorovná doprava suti z kusových materiálů do 1 km	t	- 36,505
43	SUB	997221569	Příplatek ZKD 1 km u vodorovné dopravy suti z kusových materiálů	t	- 511,070
44	SUB	997221611	Nakládání suti na dopravní prostředky pro vodorovnou dopravu	t	- 36,505
45	SUB	997221861	Poplatek za uložení na recyklační skládce (skládkovné) stavebního odpadu z prostého betonu pod kódem 17 01 01	t	- 36,305

