



# Ceník 2026

## Betonové směsi a speciální produkty



### Betonárna Kunovice

Osvobození 1127, 686 04 Kunovice  
Tel.: +420 606 748 201  
betonarna.kunovice@cemex.com

### Betonárna Uherský Brod

Vazová, 688 01 Uherský Brod  
Tel.: +420 721 737 222  
betonarna.uhbrod@cemex.com

### Betonárna Hodonín

Lužická  
695 01 Hodonín  
Tel.: +420 606 748 202  
betonarna.hodonin@cemex.com

### Obchodní zástupce:

Jindřich Pavlíček  
Tel.: +420 602 761 653  
jindrich.pavlicek@cemex.com

### Betonárna Otrokovice

Tř. Tomáše Bati 1764,  
areál DEZA, a.s., 765 02 Otrokovice  
Tel.: +420 602 522 969  
betonarna.otrokovice@cemex.com

### Betonárna Zlín

K Farmě 606, 763 14 Zlín-Štípa  
Tel.: +420 608 464 603  
betonarna.zlin@cemex.com

### Obchodní zástupce:

Eliška Vrzalová  
Tel.: +420 602 539 006  
eliska.vrzalova@cemex.com

### Betonárna Vsetín

Lhota u Vsetína, 755 01 Vsetín  
Tel.: +420 606 724 017  
betonarna.vsetin@cemex.com

### Betonárna Valašské Meziříčí

Hranická, 757 01 Valašské Meziříčí  
Tel.: +420 602 520 071  
betonarna.valmez@cemex.com

### Betonárna Valašské Klobouky

766 01 Valašské Klobouky - Sychrov  
Tel.: +420 724 066 000  
betonarna.klobouky@cemex.com

### Obchodní zástupce:

Radek Holec  
Tel.: +420 778 487 642  
radek.holec@cemex.com

Vybrané speciální produkty  
z portfolia CEMEX  
v České republice:

**ANHYLEVEL**  
**CEMLEVEL**  
**COMPACTON**  
**PERVIA**  
**POROFLOW**



# Ceník betonu 2026 Platný od 1. 1. 2026 (ceny v Kč za 1 m<sup>3</sup>, DPH je účtováno ve výši 21 %)

Betony podle ČSN EN 206+A2 a ČSN P 73 2404

Pevnostní třída	Stupně vlivu prostředí	S1 D <sub>max</sub> 22 mm		S3 D <sub>max</sub> 22 mm		S4 D <sub>max</sub> 22 mm	
		bez DPH	včetně DPH	bez DPH	včetně DPH	bez DPH	včetně DPH
<b>C 8/10</b>	X0	<b>2 740</b>	3 315	<b>2 790</b>	3 376	<b>2 850</b>	3 449
<b>C 12/15</b>	X0	<b>2 910</b>	3 521	<b>2 970</b>	3 594	<b>3 020</b>	3 654
<b>C 16/20</b>	X0, XC1-2	<b>3 090</b>	3 739	<b>3 140</b>	3 799	<b>3 200</b>	3 872
<b>C 20/25</b>	X0, XC1-2	<b>3 310</b>	4 005	<b>3 360</b>	4 066	<b>3 420</b>	4 138
	XC3	<b>3 360</b>	4 066	<b>3 420</b>	4 138	<b>3 470</b>	4 199
<b>C 25/30</b>	X0, XC1-2	<b>3 510</b>	4 247			<b>3 620</b>	4 380
<b>C 25/30</b>	XC3-4, XD1-2, XA1, XF1					<b>3 670</b>	4 441
	XA2					<b>3 690</b>	4 465
	XF2-3					<b>4 050</b>	4 901
<b>C 30/37</b>	X0, XC1-4, XD1-2, XA1, XF1					<b>3 980</b>	4 816
	XA2					<b>4 010</b>	4 852
	XD3, XA3					<b>4 100</b>	4 961
	XF2-4					<b>4 340</b>	5 251
<b>C 35/45</b>	X0, XC1-4, XD1-2, XA1, XF1					<b>4 340</b>	5 251
	XA2					<b>4 360</b>	5 276
	XD3, XA3					<b>4 460</b>	5 397
	XF2-4					<b>4 680</b>	5 663



Pro zajištění max. přesnosti dodávek je nutné objednávky na beton nárokovat do 12:00 hod. předcházejícího dne na dispečinku betonárny. Zeleně označené betony je možno na vybraných betonárnách dodávat také ve variantě VERTUA s významně sníženou uhlíkovou stopou.

## CEMENTOVÝ KOMPOZIT

### VERTUA RC

VERTUA RC JE NOVĚ VYTVOŘENÁ PRODUKTOVÁ ŘADA CEMENTOVÝCH SMĚSÍ SPOLEČNOSTI CEMEX, KTERÁ UMOŽŇUJE VYUŽITÍ RECYKLOVANÝCH STAVEBNÍCH MATERIÁLŮ NAMÍSTO PŘÍRODNÍHO KAMENIVA A PŘÍTOM JE SCHOPNÁ V MNOHA APLIKACÍCH NAPLNIT VYSOKÉ STANDARDY KVALITY A VLASTNOSTÍ JAKO BĚŽNÝ BETON.

### VERTUA® RC – CEMENTOVÝ KOMPOZIT – VÝROBEK PODLE PN 01/2023

Označení výrobku	Stupně vlivu prostředí	Konzistence	Náběh pevnosti	Cena v Kč za 1m <sup>3</sup>
<b>Vertua RC 8/10</b>	X0	S1;S3;S4	28 dní	na dotaz
<b>Vertua RC 12/15</b>	X0	S1;S3;S4	28 dní	na dotaz
<b>Vertua RC 16/20</b>	X0;XC1-2	S1;S3;S4	28 dní	na dotaz
<b>Vertua RC 20/25</b>	X0;XC1-3	S1;S3;S4	28 dní	na dotaz
<b>Vertua RC 25/30</b>	X0;XC1-2	S1;S3;S4	28 dní	na dotaz
<b>Vertua RC 25/30</b>	X0;XC1-3;XD1-2;XA1	S1;S3;S4	28 dní	na dotaz



\* V PŘÍPADĚ ZÁJMU KONTAKTUJTE OBCHODNÍHO ZÁSTUPCE PRO OVĚŘENÍ DOSTUPNOSTI

## CEMENTOVÉ MAZANINY

Označení výrobku	Konzistence	D <sub>max</sub> 4 mm	bez DPH	včetně DPH	Označení výrobku	Konzistence	D <sub>max</sub> 4 mm	bez DPH	včetně DPH
<b>CM 10</b>	S1	4	<b>2 820</b>	3 412	<b>CM25</b>	S1	4	<b>3 400</b>	4 114
	S2	4	<b>2 880</b>	3 485		S2	4	<b>3 450</b>	4 175
<b>CM 15</b>	S1	4	<b>3 010</b>	3 642	<b>CM30</b>	S1	4	<b>3 650</b>	4 417
	S2	4	<b>3 060</b>	3 703		S2	4	<b>3 700</b>	4 477
<b>CM 20</b>	S1	4	<b>3 180</b>	3 848					
	S2	4	<b>3 230</b>	3 908					



ZELENĚ OZNAČENÉ BETONY JE MOŽNO NA VYBRANÝCH BETONÁRNÁCH DODÁVAT TAKÉ VE VARIANTĚ VERTUA S VÝZNAMNĚ SNÍŽENOU UHLÍKOVOU STOPOU.

### Stupně konzistence dle ČSN EN 206+A2

KONZISTENCE		
<b>S1</b>	<b>10 až 40</b>	<b>zavíhlá</b>
<b>S2</b>	<b>50 až 90</b>	<b>plastická</b>
<b>S3</b>	<b>100 až 150</b>	<b>měkká</b>
<b>S4</b>	<b>160 až 210</b>	<b>velmi měkká</b>
<b>S5</b>	<b>≥ 220</b>	

## ANHYLEVEL

Anhydritový potěr se samonivelační schopností, umožňující rychlé a snadné provedení rovné a pevné podlahové konstrukční vrstvy. Anhydrit oproti cementovým hmotám umožňuje včasné zahájení a intenzivní proces vysušování. Vyznačuje se vysokou odolností vůči klimatickým vlivům, minimálním smršťováním a nevykazuje deformace při zrání a vysychání. Umožňuje realizaci od tloušťky vrstvy 35 mm.

## ANHYLEVEL Heat

Modifikovaný anhydritový potěr, určený pro podlahové topné systémy a podlahové vrstvy již od tloušťky 25 mm. Vysoká tepelná vodivost potěru Anhylevel HEAT zlepšuje účinnost podlahových topných systémů a komfort jejich použití. Anhylevel HEAT je specificky červeným zabarvením.

## ANHYLEVEL Extranivel

Modifikovaný anhydritový potěr se zvýšenou rozlívovou schopností a extrémní pevností. Je určen k tenkovrstvému vyrovnávání podkladů jako připojená vrstva. V závislosti na vlastnosti lokálně dostupných písků umožňuje aplikaci v tloušťce od 4 mm. Samonivelační schopnost od tloušťky vrstvy 10 mm. Předností je velmi dlouhá doba tekutosti a objemová stabilita při vysychání, umožňující provádění velkých ploch bez potřeby dilatování.

## CEMLEVEL

Cementový potěr specifický samonivelační schopností. Potěry řady CEMLEVEL 4 přináší vysoký komfort zpracovatelnosti a umožňují použití šnekových čerpadel. Rada CEMLEVEL 8 je vhodná k provádění větší tloušťky vrstvy, při požadavku vyšší tahové pevnosti povrchu nebo pro finální úpravu povrchu broušením a leštěním.

Produkty ANHYLEVEL a CEMLEVEL se vyrábějí pouze na vybraných betonárnách. O dostupnosti se informujte na [www.cemex.cz](http://www.cemex.cz).

## POROFLOW CF

Velmi lehká litá betonová směs s hustou buněčnou strukturou vzduchových pórů – tzv. pěnobeton. Je určena k snadnému a rychlému plošnému vyrovnávání podlah, bez ohledu na velikost a rozsah nerovností nebo výskytu instalačních rozvodů. Pěnobeton nabízí tepelně izolační vlastnosti v kombinaci s vysokou pevností a požární odolností. Zlepšuje akustické vlastnosti podlahových souvrství. Je odolný vůči hnilobě, plísním a škůdcům. Lze snadno řezat a brousit.

Litý pěnobeton určený k použití jako vrstva zlepšující mechanické a tepelně izolační vlastnosti podloží průmyslových podlah, kde plně nahrazuje vrstvu kameniva. Zrychluje proces realizace podkladních vrstev, redukuje riziko nedostatečného zhuštění a konsolidace násypů. Vytváří kompaktní a stabilní podklad bez potřeby použití těžké mechanizace.

## POROFLOW RF

Pěnobeton určený k provádění spádových vrstev střeš a jiných konstrukcí. Poroflow RF lze snadno čerpat a transportovat na velké vzdálenosti a umožňuje snadnou a rychlou realizaci. V rámci střešních souvrství snižuje zatížení nosných konstrukcí, zlepšuje tepelně izolační vlastnosti a vytváří velmi pevnou a únosnou konstrukční vrstvu.

## POROFLOW VP

Vysoce tekutá směs pěnobetonu s vysokou pevností, určená vyplňování a stabilizaci nevyužívaných inženýrských sítí, nefunkčních nebo opuštěných prostorů jako jsou sklepy, podchody, kolektory, štolky a podobně. Pěnobeton POROFLOW VP umožňuje vyplňování velkoobjemových prostor v jednom pracovním kroku. Maximální tloušťka vrstvy není omezená.

### ANHYLEVEL® – anhydritový litý potěr podle ČSN EN 13813

Označení výrobku	D <sub>max</sub>	Pevnost v tlaku	Cena v Kč za 1 m <sup>3</sup>	
			bez DPH	vč. DPH
ANHYLEVEL 20	4	20 MPa	6 350	7 684
ANHYLEVEL 25	4	25 MPa	6 510	7 877
ANHYLEVEL 30	4	30 MPa	6 740	8 155



### ANHYLEVEL® Heat – anhydritový litý potěr dle ČSN EN 13813

Označení výrobku	D <sub>max</sub>	Pevnost v tlaku	Cena v Kč za 1 m <sup>3</sup>	
			bez DPH	vč. DPH
ANHYLEVEL Heat	4	35 MPa	8 240	9 970



### ANHYLEVEL® Extranivel – anhydritový litý potěr dle ČSN EN 13813

Označení výrobku	D <sub>max</sub>	Pevnost v tlaku	Cena v Kč za 1 m <sup>3</sup>	
			bez DPH	vč. DPH
ANHYLEVEL Extranivel	4	40 MPa	9 510	11 507



### CEMLEVEL® – cementový samonivelační potěr podle ČSN EN 13813

Označení výrobku	D <sub>max</sub>	Pevnost v tlaku	Cena v Kč za 1 m <sup>3</sup>	
			bez DPH	vč. DPH
CEMLEVEL 4-20	4	20 MPa	6 690	8 095
CEMLEVEL 4-25	4	25 MPa	6 860	8 301
CEMLEVEL 4-30	4	30 MPa	7 080	8 567
CEMLEVEL 8-20	8	20 MPa	6 480	7 841
CEMLEVEL 8-25	8	25 MPa	6 650	8 047
CEMLEVEL 8-30	8	30 MPa	6 870	8 313



### POROFLOW® CF – litá cementová pěna pro podlahy

Označení výrobku	D <sub>max</sub>	Objemová hmotnost	Pevnost v tlaku	Cena v Kč za 1 m <sup>3</sup>	
				bez DPH	vč. DPH
CF300	4	300 kg/m <sup>3</sup> (+/- 30 kg/m <sup>3</sup> )	min. 0,5 MPa	3 170	3 836
CF500	4	500 kg/m <sup>3</sup> (+/- 50 kg/m <sup>3</sup> )	min. 1,0 Mpa	3 230	3 908



### POROFLOW® IF – litá cementová pěna pro průmyslové podlahy

Označení výrobku	D <sub>max</sub>	Objemová hmotnost	Pevnost v tlaku	Cena v Kč za 1 m <sup>3</sup>	
				bez DPH	vč. DPH
IF600	4	600 kg/m <sup>3</sup> (+/- 50 kg/m <sup>3</sup> )	min. 1,5 MPa	3 590	4 344



### POROFLOW® RF – litá cementová pěna pro střechy

Označení výrobku	D <sub>max</sub>	Objemová hmotnost	Pevnost v tlaku	Cena v Kč za 1 m <sup>3</sup>	
				bez DPH	vč. DPH
RF500	4	500 kg/m <sup>3</sup> (+/- 50 kg/m <sup>3</sup> )	min. 0,5 MPa	3 270	3 957
RF750	4	750 kg/m <sup>3</sup> (+/- 50 kg/m <sup>3</sup> )	min. 1,01 MPa	3 460	4 187
RF900	4	900 kg/m <sup>3</sup> (+/- 50 kg/m <sup>3</sup> )	min. 1,5 MPa	3 590	4 344



### POROFLOW® VP – litá cementová pěna pro základy

Označení výrobku	D <sub>max</sub>	Pevnost v tlaku	Cena v Kč za 1 m <sup>3</sup>	
			bez DPH	vč. DPH
VP2	4	min. 2,0 MPa	2 930	3 545
VP5	4	min. 5,0 Mpa	3 080	3 727



# Betony pro speciální geotechnické práce (piloty a podzemní stěny)

Označení výrobku	Pilota ukládání do suchého prostředí		Označení výrobku	Pilota ukládání do mokrého prostředí*	
	S3, S4 D <sub>max</sub> 22 mm			S3, S4 D <sub>max</sub> 22 mm	
	bez DPH	včetně DPH		bez DPH	včetně DPH
<b>C25/30; XA2; pilota suchá</b>	<b>3 900</b>	4 719	<b>C25/30; XA2; pilota mokrá</b>	<b>4 000</b>	4 840
<b>C30/37; XA2; pilota suchá</b>	<b>4 010</b>	4 852	<b>C30/37; XA2; pilota mokrá</b>	<b>4 120</b>	4 985

\* pod vodou nebo pod ochranou kapalinou

V případě, že je XA2 vyvoláno síranovou agresivitou, musí být použit síranovzdorný cement SR. Informujte předem obchodního zástupce a konzultujte s technoložem.

## Lehce zhutnitelné a samozhutnitelné betony

### COMPACTON

#### Betony COMPACTON® (lehce zhutnitelné)

Označení výrobku	Betony COMPACTON® stupeň vlivu prostředí	Konzistence	D <sub>max</sub> 16 mm	
			bez DPH	vč. DPH
<b>COM; C12/15</b>	X0	SF1	<b>3180</b>	3 848
<b>COM; C16/20</b>	X0; XC1-2	SF1	<b>3350</b>	4 054
<b>COM; C20/25</b>	X0; XC1-2	SF1	<b>3570</b>	4 320
<b>COM; C25/30</b>	X0; XC1-4; XD1-2; XF1; XA1-2	SF1	<b>3770</b>	4 562
<b>COM; C30/37</b>	X0; XC1-4; XD1-2; XF1; XA1-2	SF1	<b>4160</b>	5 034

#### Betony SCC (samozhutnitelné)

Označení výrobku	Betony COMPACTON® SCC stupeň vlivu prostředí	Konzistence	D <sub>max</sub> 16 mm	
			bez DPH	vč. DPH
<b>SCC; C25/30</b>	X0; XC1-4; XD1-2; XF1; XA1-2	SF2	<b>4060</b>	4 913
<b>SCC; C30/37</b>	X0; XC1-4; XD1-2; XF1; XA1-2	SF2	<b>4350</b>	5 264
<b>SCC; C35/45</b>	X0; XC1-4; XD1-3; XF1; XA1-2	SF2	<b>4980</b>	6 026

## Drenážní beton

### PERVIA

Vodopropustná betonová směs určená k provádění vozovek, parkovišť, chodníků, účelových komunikací, sportovišť, cyklostezek apod.

Beton PERVIA obsahuje propojený mezerovitý systém, který vytváří vysoce vodopropustné konstrukce, vhodné pro systémy efektivního hospodaření s dešťovou vodou. Plochy z betonů PERVIA poskytují díky vodopropustnosti a protiskluzným vlastnostem vysoký komfort užívání.

Označení výrobku	D <sub>max</sub>	Pevnost v tlaku	Mezerovitost	Cena v Kč za 1 m <sup>3</sup>	
				bez DPH	vč. DPH
<b>Pervia 10, MEZ 25</b>	8	min 10 Mpa	25%	<b>3570</b>	4320
<b>Pervia 20, MEZ 20</b>	8	min 20 Mpa	20%	<b>3930</b>	4755
<b>Pervia 30, MEZ 15</b>	8	min 30 Mpa	15%	<b>4330</b>	5239



## Materiály na cesty a silnice

#### Mezerovitý beton

Označení výrobku	D <sub>max</sub>	Konzistence	Cena v Kč za 1 m <sup>3</sup>	
			bez DPH	vč. DPH
<b>MCB8</b>	22	S1	<b>2610</b>	3 158

#### Prolévané vrstvy

Označení výrobku	D <sub>max</sub>	Konzistence	Cena v Kč za 1 m <sup>3</sup>	
			bez DPH	vč. DPH
<b>ŠCM</b>	4	S3	<b>2660</b>	3 219

#### Cementopípkové suspenze

Označení výrobku	Konzistence	Cena v Kč za 1 m <sup>3</sup>	
		bez DPH	vč. DPH
<b>PSu; C0, 8/1 (CPS 1)</b>	S5	<b>2820</b>	3 412
<b>PSu; C1, 5/2 (CPS 2)</b>	S5	<b>2960</b>	3 582
<b>PSu; C4/5 (CPS 5)</b>	S5	<b>3120</b>	3 775

#### Stabilizační podklady (SC / SP)

Označení výrobku	D <sub>max</sub>	Konzistence	Cena v Kč za 1 m <sup>3</sup>	
			bez DPH	vč. DPH
<b>C1, 5/2</b>	22	S1	<b>2310</b>	2 795
<b>C3/4</b>	22	S1	<b>2340</b>	2 831
<b>C5/6</b>	22	S1	<b>2370</b>	2 868
<b>C8/10</b>	22	S1	<b>2410</b>	2 916

Alternativou cementopípkových suspenzí je POROFLOW VP, ceník strana 3.

# Ceník příplatků a služeb

Ceník příplatků a služeb			Cena	
			bez DPH	včetně DPH
Příplatky	Příplatek z celkové fakturace za dodávku zboží, dopravu a čerpání	v noci (od 18:00 do 6:00 hod.)	+ 5 %	
		v sobotu, v neděli a ve svátky	+ 10 %	
	Zimní opatření – v období od 15. 11. – 15. 3.	150 Kč/m <sup>3</sup>	182 Kč/m <sup>3</sup>	
	Environmentální příplatek (za náklady spojené s trvalou udržitelností a environmentálním řízením našich provozů)	10 Kč/m <sup>3</sup>	12 Kč/m <sup>3</sup>	
	Výroba z kameniva do 8 mm	120 Kč/m <sup>3</sup>	145 Kč/m <sup>3</sup>	
	Výroba z kameniva do 16 mm	50 Kč/m <sup>3</sup>	61 Kč/m <sup>3</sup>	
	Recyklace vráceného betonu	1 500 Kč/m <sup>3</sup>	1 815 Kč/m <sup>3</sup>	
	Snížení požadovaného množství oproti objednávce o více než 50 % (100 Kč x neodebrané množství v m <sup>3</sup> )	100 Kč/m <sup>3</sup>	121 Kč/m <sup>3</sup>	
	Objednávka po 12:00 hod. předešlého dne před začátkem betonáže	150 Kč/m <sup>3</sup>	182 Kč/m <sup>3</sup>	
Pozdní zrušení objednávky betonáže (po 12:00 hod. před začátkem betonáže)*	500 Kč/m <sup>3</sup>	605 Kč/m <sup>3</sup>		

Služby	Drátky do betonu (orientační cena dle typu drátků)	na dotaz		
	Přidání polypropylénových vláken MIKRO do betonu (orientační cena dle typu vláken)	na dotaz		
	Přidání polypropylénových vláken MAKRO do betonu (orientační cena dle typu vláken)	na dotaz		
	Přidání krystalizační přísady do betonu	na dotaz		
	Přidání zpomalující přísady do betonu (orientační cena dle množství zpomalovače)	120 Kč/m <sup>3</sup>	145 Kč/m <sup>3</sup>	
	Přidání urychlující přísady do betonu (orientační cena dle množství zrychlovače)	120 Kč/m <sup>3</sup>	145 Kč/m <sup>3</sup>	
	Přidání zimní přísady pro výrobu betonů při nízkých a záporných teplotách	do -5°C	110 Kč/m <sup>3</sup>	133 Kč/m <sup>3</sup>
		pod -5°C	210 Kč/m <sup>3</sup>	254 Kč/m <sup>3</sup>
	Pronájem pásu na dávkování drátků	1 000 Kč/den	1 210 Kč/den	
	Záloha na maltové vaničky	5 000 Kč/ks	6 050 Kč/ks	
	Vyžádaná přítomnost technologa na stavbě	600 Kč/hod	726 Kč/hod	
Odběr těles na přání zákazníka	750 Kč/ks	982 Kč/ks		

\* K příplatku za pozdní zrušení objednávky mohou být naučtovány i veškeré prokazatelné náklady spojené ze zrušením objednávky.

## Technologické poradenství a dozor

Velmi nám záleží na špičkové kvalitě nabízených produktů, a proto jsou vstupní materiály i výroba kontrolovány ve vlastních i v nezávislých laboratořích. Tím jsou vytvořeny předpoklady pro kvalitu a shodu vyráběných betonů. Veškeré naše výrobky splňují ty nejpřísnější technologické normy na kvalitu a závody CEMEX vlastní certifikáty integrovaného systému managementu dle ČSN EN ISO 9001:2016, ČSN EN ISO 14001:2016, ČSN EN ISO 45001:2018 a ČSN EN ISO 50001:2019.

Technologové naší společnosti jsou připraveni poskytnout pro vaše projekty odborné poradenství a v okamžiku realizace pak formou technologického dozoru průběžně kontrolovat kvalitu dodávaných produktů na stavbě.

Technologický dozor zabezpečuje provádění technologicky náročných betonáží a umožňuje pružně reagovat na případné požadavky zákazníka v průběhu stavby.



## Kamenivo

	cena v Kč za 1 tunu		cena v Kč za 1 m <sup>3</sup> *	
	bez DPH	včetně DPH	bez DPH	včetně DPH
Frakce 0-4 mm	794	960	1270	1537
Frakce 4-8 mm	806	976	1290	1561
Frakce 8-16 mm	806	976	1290	1561
Frakce 11-22 mm a 16-22 mm	806	976	1290	1561

\* Cena v Kč za 1 m<sup>3</sup> je pouze orientačně přepočtena koeficientem 1,6.

Prodej kameniva může být účtován v tunách nebo za m<sup>3</sup> v závislosti na možnostech betonárny.

CEMEX nabízí vysoce kvalitní přírodní kamenivo tříděné i netříděné, písek a zahradní kámen. Na vybraných provozovnách dodáváme i systémem BigBag. Ten slouží pro snazší manipulaci při dodávce veškerého sortimentu kameniva.



## CENÍK DOPRAVY BETONOVÝCH SMĚSÍ AUTODOMÍCHAČEM

včetně nakládky a vykládky na staveništi do 30 minut

Pásmo	Vzdálenost (betonárna – stavba a zpět)	Sazba za dopravu (Kč/m <sup>3</sup> )	
		bez DPH	vč. DPH
5	do 5 km	210	254
8	5–8 km	225	272
10	8–10 km	250	303
13	10–13 km	285	345
15	13–15 km	315	381
18	15–18 km	345	417
20	18–20 km	380	460
23	20–23 km	410	496
25	23–25 km	440	532

Pásmo	Vzdálenost (betonárna – stavba a zpět)	Sazba za dopravu (Kč/m <sup>3</sup> )	
		bez DPH	vč. DPH
28	25–28 km	455	551
30	28–30 km	485	587
33	30–33 km	515	623
35	33–35 km	545	659
38	35–38 km	575	696
40	38–40 km	605	732
45	40–45 km	645	780
50	45–50 km	685	829
55	50–55 km	725	877

Pásmo	Vzdálenost (betonárna – stavba a zpět)	Sazba za dopravu (Kč/m <sup>3</sup> )	
		bez DPH	vč. DPH
60	55–60 km	765	926
65	60–65 km	805	974
70	65–70 km	845	1022
75	70–75 km	895	1083
80	75–80 km	945	1143
85	80–85 km	995	1204
90	85–90 km	1 045	1264
95	90–95 km	1 095	1446
100	95–100 km	1 145	1385

Za každých dalších 5 km bez DPH 50 Kč, včetně DPH 60 Kč. Doprava autodomíchačem je účtována podle skutečně přepravovaného množství. V případě požadavku na dopravu menšího množství je účtováno minimální vyřízení 5 m<sup>3</sup> (pětinásobek jednotlivé sazby za pásmo) bez rozlišení typu produktu.

Ceník příplatků dopravy betonových směsí autodomíchačem	bez DPH	vč. DPH
Prostoj při vykládce od okamžiku příjezdu vozidla na stanoviště do ukončení vykládky (bez mytí vozidla) delší než 30 min., resp. 45 min. u speciálních produktů AnhyLevel, CemLevel, Poroflow, Pervia, Readymalt a Compacton (Kč/započatých 15 min.)	250	303
Prostoj při vykládce od okamžiku příjezdu vozidla na staveniště do ukončení vykládky (bez mytí vozidla) delší než 90 min. (Kč/započatých 15 min.)	500	605
Použití automíchače s dopravním pásem - sazba je účtována od okamžiku příjezdu vozidla na staveniště do doby jeho odjezdu včetně umytí dopravního pásu (Kč/započatá ¼ hodina.)	450	545
Použití výpustné (přídavné) roury nebo čtvrtého koryta (Kč/m <sup>3</sup> )	50	61

## CENÍK VÝKONU ČERPADEL

Čerpadla betonu	Přistavení čerpadla na stavbu a zpět (Kč)		Výkon čerpadla na stavbě od příjezdu do odjezdu (Kč/¼ hod)		Sazba za přečerpaný m <sup>3</sup> (Kč/m <sup>3</sup> )		
	Délka výložníku	bez DPH	vč. DPH	bez DPH	vč. DPH	bez DPH	vč. DPH
PUMI*		2 710	3 279	585	708	55	67
24 m		2 710	3 279	665	805		
28 m		2 710	3 279	755	914		
32 m		2 710	3 279	790	956		
34 m		2 710	3 279	790	956	30	36
36 m		3 370	4 078	790	956	30	36
39 m		3 370	4 078	845	1 022	40	48
42 m		3 370	4 078	865	1 047	50	61
46 m		smluvní	smluvní	1 035	1 252	60	73
52 m		smluvní	smluvní	1 205	1 458	70	85
58 m		smluvní	smluvní	1 480	1 791	85	103

Čekání záložního čerpadla se účtuje ve výši 70% z hodinové sazby výkonu požadovaného čerpadla na stavbě.

Doprava betonu strojem PUMI je možná do objemu max. 5,5 m<sup>3</sup> betonové směsiv závislosti na typu vozidla. Doprava betonu strojem PUMI není účtována. Způsob účtování stroje PUMI je podmíněn celkovým rozsahem dodávky (max. 12 m<sup>3</sup>) a dobou zpracovatelnosti betonové směsi. U dodávek nad 12 m<sup>3</sup> je stroj PUMI účtován jako čerpadlo dle příslušné délky výložníku (24 m – 32 m). \* Dostupnost stroje PUMI ověřte vždy na dispečinku příslušné betonárny.

Stabilní čerpadla	Přistavení čerpadla na stavbu a zpět (Kč)		Výkon čerpadla na stavbě od příjezdu do odjezdu (Kč/¼ hod)		Sazba za přečerpaný m <sup>3</sup> (Kč/m <sup>3</sup> )		
	Délka výložníku	bez DPH	vč. DPH	bez DPH	vč. DPH	bez DPH	vč. DPH
Čerpadlo šnekové (Anhydrit, Poroflow)		1 775	2 148	410	496	50	61
Čerpadlo pístové (CemLevel, D <sub>max</sub> do 8 mm)		2 040	2 468	560	678	70	85

Příplatky	bez DPH	vč. DPH	Příplatky	bez DPH	vč. DPH
Mytí čerpadla na závodě (kompletní mytí čerpadla, včetně odstranění a recyklace zbytkového betonu na závodě)	2 145	2 595	Čerpání betonu stabilním čerpadlem (Kč/m <sup>3</sup> ) (při použití kameniva nad 8 mm)	115	139
Přídavné potrubí (Kč/bm)	120	145	Čerpání drátkobetonu (Kč/přečerpaný m <sup>3</sup> )**	40	48
Hadice ke stabilním čerpadlům Ø 50/75 mm (Kč/bm)	40	48	Pozdní zrušení objednávky čerpadla (méně než 24 hod před začátkem čerpání)	2 680	3 243
Gumová hadice Ø 75/125 mm (Kč/bm)	140	169	Zbytečný výjezd čerpadla	5 355	6 480
			Použití rozjezdové chemikálie (1 dávka)	410	496

\*\* Minimální průměr potrubí a hadic pro čerpání drátkobetonu je 100 mm

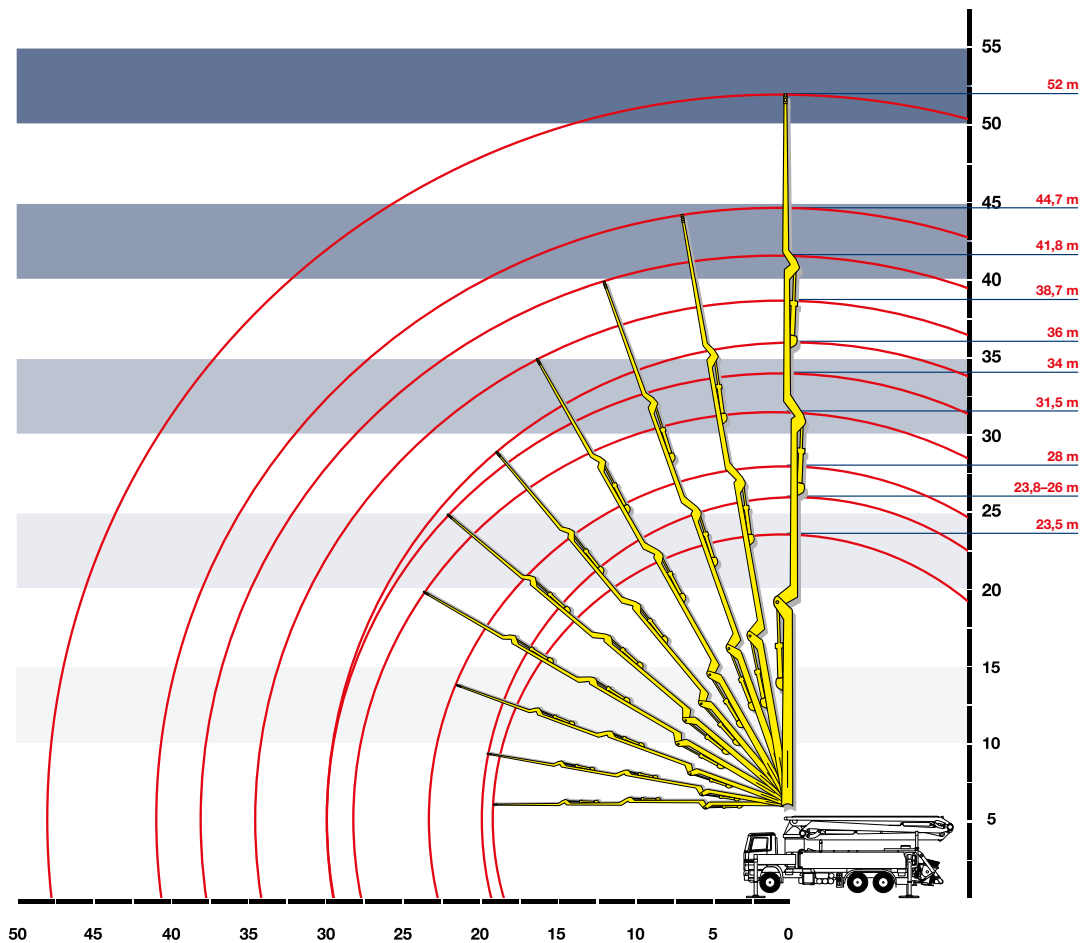
### Závazné podmínky pro nasazení a využití čerpadla na staveništi

- Poskytnout přesné informace o rozsahu čerpání, typu čerpadla, stavu a místních podmínkách stavby.
- V případě najetí čerpadla, přídavného potrubí nebo hadic „najížděcím prostředkem“, nesmí být tento umístěn do stavební konstrukce.
- Při betonáži pomocí přídavného potrubí nebo hadic, musí odběratel poskytnout pracovníky pro manipulaci a čištění.
- Zajištění přípojky tlakové vody a prostor pro mytí čerpadla a přídavného potrubí po skončení betonáže.
- Ostatní závazné podmínky pro nasazení čerpadla a bezpečnou vykládku jsou součástí dokumentu „Bezpečná vykládka na staveništi.“ <https://www.cemex.cz/bezpecnost-a-ochrana-zdravi>.



DISPEČINK ČERPÁNÍ: +420 724 269 827

# Rozměrová tabulka autočerpadel



Typ stroje	Výškový dosah (m)	Boční dosah (m)	Rozbalovací výška (m)	Délka vozidla (m)	Šířka pro rozpatkování (m)	Váha vozidla (t)	Zátěžová síla patky (kN/m <sup>2</sup> )
Autodomíhávač s čerpadlem Pumpomix (PUMI), výložníky 24–28m	23,8/26	19,6/24	7,5	9,5	4	32	190
Mobilní čerpadlo s výložníkem 24m	23,5	20	5	8,8	5,6	19	150
Mobilní čerpadlo s výložníkem 28m	28	23,5	6,5	9,9	6,2	24,5	170
Mobilní čerpadlo s výložníkem 32m	31,5	28	7,5	10	7,5	23,5	175
Mobilní čerpadlo s výložníkem 34m	34	30	13	10,8	6,2	26	180
Mobilní čerpadlo s výložníkem 36m	36	30	13	11,3	7	32	185
Mobilní čerpadlo s výložníkem 39m	38,7	34,7	15	12	8	28	185
Mobilní čerpadlo s výložníkem 42m	41,8	38	8,6/15	11,4	7,5	34	250
Mobilní čerpadlo s výložníkem 45m	44,7	40,9	13,4	11,5	8,8	35	270
Mobilní čerpadlo s výložníkem 52m	52	48,2	20	14	11	48	340

## Parametry čerpatelných betonů a speciálních směsí

### I. Výložníková čerpadla

Třída betonu: min. C12/15  
 Konzistence směsi: S3 a vyšší  
 Velikost kameniva: do  $D_{max}$  22 mm

### II. Stabilní čerpadla pístová

Třída betonu: C 12/15 a vyšší, speciální lité směsi  
 Konzistence směsi: S3/S4 a vyšší  
 Velikost kameniva:  $D_{max}$  16 mm

### III. Stabilní čerpadla šneková

Třída betonu: speciální lité směsi  
 Konzistence směsi: S4 a vyšší  
 Velikost kameniva:  $D_{max}$  4 mm

Kamenivo	$D_{max}$ 8 mm	$D_{max}$ 16 mm	$D_{max}$ 22 mm
Ø potrubí	60 mm	100 mm	125 mm

# PRAVIDLA PRO ZPRACOVÁNÍ VAŠICH OBJEDNÁVEK

1. Dodávku zboží je nutné objednat nejpozději předchozí den před požadovanou dodávkou, a to do 12:00 hod.
2. **Objednávky nad 200 m<sup>3</sup>** je třeba potvrdit jak písemně, tak telefonicky.
3. **Pozdní objednávku** učiněnou po 12:00 hod. před dnem požadované dodávky nemůžeme garantovat. Pokud však nevyhnutelně potřebujete na další den dodávku, můžeme se na akceptaci pozdní objednávky dohodnout dle aktuálních možností betonárny.
4. V případě potřeby si můžete za příplatek objednat i **betonáž mimo běžnou pracovní dobu** (po 18:00 hod. nebo ve dnech pracovního klidu).
5. Při pozdních zrušení betonáží vzniká mnoho nákladů spojených s přípravou, výrobou a distribucí, proto je pozdní zrušení betonáže zpoplatněné. Za **pozdní zrušení objednávky** se považuje zrušení po 12:00 hod. **předchozího dne** před sjednanou betonáží.

Kompletní seznam služeb a jejich sazeb najdete v ceníku skupiny CEMEX.

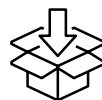
Dodávky se řídí platnými Všeobecnými prodejními a dodacími podmínkami skupiny CEMEX, které naleznete na našich internetových stránkách v sekci Obchodní podmínky.



## Objednávejte přes digitální aplikaci CEMEX Go

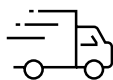
### OBJEDNÁVKY kdykoliv a kdekoliv

- zadávejte poptávky
- požádejte o založení nového místa dodání
- sledujte stav svých objednávek
- opakujte své objednávky



### DODÁVKY kdykoliv a kdekoliv

- sledujte přepravu svých dodávek v reálném čase
- podepisujte elektronické potvrzení dodání
- mějte přístup k dodacím listům
- mějte přehled o obchodních podmínkách



### FAKTURY kdykoliv a kdekoliv

- mějte přístup k fakturám 24/7
- sledujte splatnost faktur
- mějte přehled o kreditním zůstatku
- zadávejte reklamace faktur



**CEMEX Czech Republic, s.r.o.**

Plzeňská 3217/16, 150 00 Praha 5 - Smíchov, Tel.: +420 257 257 400

**CEMEX Malešice s.r.o.**

Teplárenská 608/11, 108 00 Praha 10, Tel.: +420 272 081 511



**800 11 12 12**

[www.cemex.cz](http://www.cemex.cz)