

## ZAHRADNÍK PARKET, spol. s r.o.

Za Oborou 22/1216 - sídlo firmy  
Bělohorská 147/251 - provozovna  
169 00 Praha 6

IČO: 26174812, DIČ: CZ26174812

mobil: 777 688 975 , 777 688 318 , 777 688 312, tel.: 2 333 55 222

e-mail: [info@zahradnikparket.cz](mailto:info@zahradnikparket.cz), [prodej@zahradnikparket.cz](mailto:prodej@zahradnikparket.cz), [www.zahradnikparket.cz](http://www.zahradnikparket.cz)

Výpis z obchodního rejstříku je vydán Krajským obchodním soudem v Praze oddíl C, vložka 76976 v Praze 18.května 2000 a je veden u Městského soudu v Praze.

Jednatel: Janem Zahradníkem a Milanem Zahradníkem, jednateli společnosti

Bankovní spojení: 165 539 119 / 0300 , banka ČSOB pobočka Praha 6

Dále jen „zhotovitel“ na straně jedné

**Objednatel:** Základní škola Postoloprty, okres Louny  
**Fakturační údaje:** Mgr. Kateřina Pfertnerová – ředitelka školy –  
**Místo provedení:** Draguš 581 , 439 42 Postoloprty  
**Kontakt stavba, ve věcech technických:**

Dále jen „objednatel“ na straně druhé,

Uzavírají níže uvedeného dne, měsíce a roku tuto

### SMLOUVA O DÍLO č. 22 / 2026

podle § 2586 a násl. zákona č. 89/2012 Sb., občanský zákoník

#### 1. DEMONTÁŽ A ZPĚTNÁ MONTÁŽ SPORTOVNÍHO NÁŘADÍ

Odmontování, přesunutí, zpětná montáž ribstolů 4 ks

#### 2. OPRAVA A VÝMĚNA POŠKOZENÝCH PARKET V PLOŠE

odsekání , likvidace, dodávka, lepení nových vlysů  
možství stanovíme až při podrobné kontrole stavu parket v tělocvičně  
odhad poškozených parket je cca 2m<sup>2</sup>  
oprava dopasování krajových parket

#### 3. BROUŠENÍ PARKET a POVRCHOVÁ ÚPRAVA

broušení parketových vlysů různými hrubostmi - podlahová  
bruska hrubost P 24, 36, 60 , 80, 100 ,  
broušení čtyřkotoučovou bruskou hrubostmi P 80, 100 a 120  
lakování základním lakem **Bona Super Sportive Primer 1x a**  
**lakování**

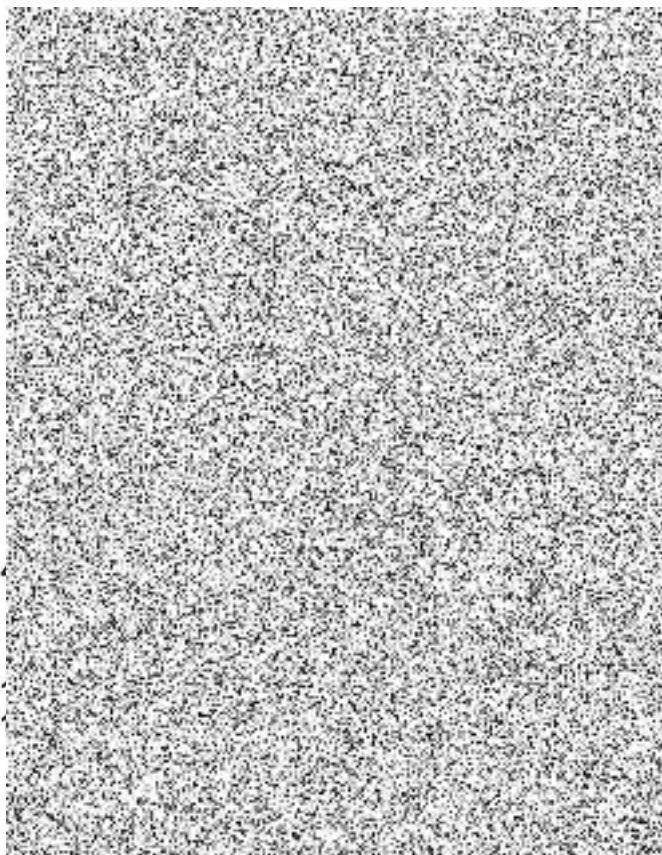
**vrchním lakem Bona Super Sport ONE 2 x matt.**

**dvousložkový lak - maximální zátěž na trhu**

**lak pro sportoviště, doporučený FIBA**

#### 4. OBVODOVÉ LIŠTY

demontáž a ekologická likvidace obvodových lišt  
lišta DUB plochá 35\*8 mm  
povrchová úprava lišt - lakováním  
montáž lišt přibíjením do parket  
renovace prahů



## **UZNACENÍ HRÍŠTĚ - LAJNOVÁNÍ - čárování**

5 cm široké lajny barveno 2x speciální PU barvou

basket

volejbal

floorbal

futsal

logo školy cca 3,5 m , výroba šablonové samolepky , nátěr

### **6. OBLOŽENÍ**

LAVICE - demontáž kovových mřížek

LAVICE - SM prkno na doplnění 120\*20 mm

LAVICE - montáž prken vč vykroužení průduchů pro topení

LAVICE - renovace obložení kolem tělocvičny jemné obroušení

- narušení stávajícího povrchu obložení, stržení hrany frezou

umytí, natření lakem DULUX Rapidry Aqua Tmavě hnědá 2 x

OBKLAD ZDÍ - renovace obložení ZDÍ kolem tělocvičny jemné

obroušení - narušení stávajícího povrchu obložení, lokální

opreavy, lešení, práce ve výškách do 3,5 metrů natření lakem

DULUX Rapidry Aqua Tmavě hnědá 2

OBKLAD ZDÍ - DVEŘE - renovace dveří v obložení ZDÍ kolem

tělocvičny jemné obroušení - narušení stávajícího povrchu

obložení, lokální opreavy, lešení, práce ve výškách do 3,5 metrů

natření lakem DULUX Rapidry Aqua Tmavě hnědá 2

KRYTY NA TOPENÍ - demontáž kovových mřížek

KRYTY NA TOPENÍ - odnos a EKologická likvidace mřížek

KRYTY NA TOPENÍ - hoblované SM prkno na doplnění

podkladní KCE - 20\*90 mm

KRYTY NA TOPENÍ - hoblované prkna - plotovky SM 20\*100

mm surové

KRYTY NA TOPENÍ - natření lakem DULUX Rapidry Aqua

Tmavě hnědá 2 x

KRYTY NA TOPENÍ - montáž krytů na topení vč spoj materiálu a

montáže pomocné kce napro montáž prken

### **7. DOPRAVA PAUŠÁLNĚ NA CELOU AKCI**

doprava pracovníku přesun hmot, bez možnosti využití

mechanizace a strojů

### **8. ÚDRŽBOVÉ PROSTŘEDKY -**

údržbové prostředky v hodnotě 10.000 Kč ZDARMA

### **9. VRN**

vedlejší rozpočtové náklady

**Cena bez DPH**

**1 356 285,74 Kč**

**DPH 21%**

**284 820,00 Kč**

**CELKEM vč. DPH**

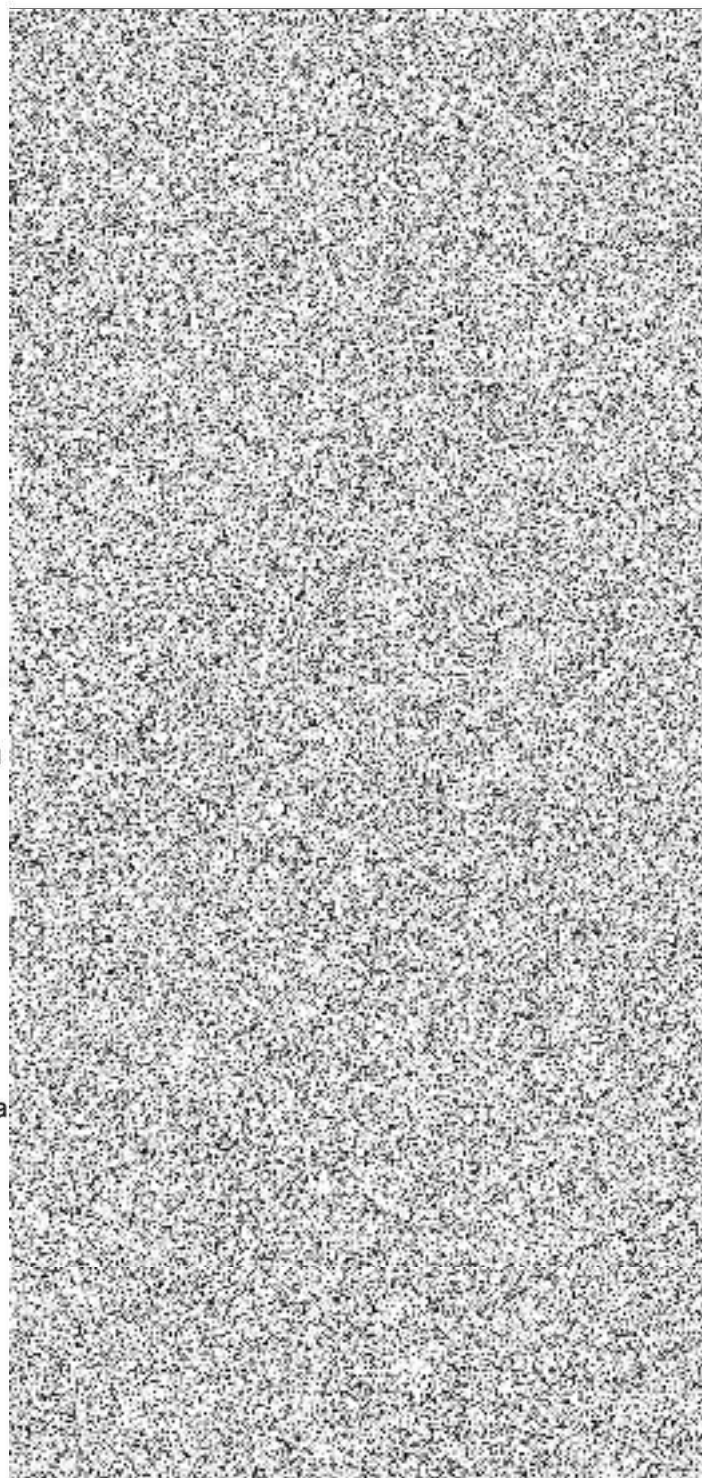
**1 641 105,74 Kč**

## **I. Předmět plnění**

Předmětem plnění dle této smlouvy o dílo číslo 22 /2026 je „Renovace povrchu podlahy a obložení v tělocvičně ZŠ Postoloprty, Draguš 581, „ vše dle specifikace v SOD, v rozsahu, termínech a ceně za dodávku. Cena obsahuje veškeré náklady spojené s realizací zakázky. Takto stanovená cena je platná a zaručená po celou dobu realizace. Cena díla zahrnuje rovněž případné náklady na přepravu a uložení všech materiálů a dodávek pro zakázku, kompletní montáž, provedení potřebných zkoušek, likvidaci odpadu. Takto sjednaná cena může být upravována pouze se souhlasem obou smluvních stran.

## **II. Termín plnění**

Předpokládaný termín provedení zakázky je sjednaný v rozmezí od 22.06.2026 do 21.08.2026. Veškeré termíny jsou závislé na připravenosti prostoru od objednatele. Pracovní doba od 8:00 hodin do 18:00 hodin ( případné časové změny se řeší ústní dohodou mezi oběma smluvními stranami ). Zhotovitel, firma ZAHRADNÍK PARKET, spol. s r.o se zavazuje provést zakázku ve výše uvedeném termínu.



...d by zaviněním realizační firmy nebyla zakázka zrealizována v dohodnutém termínu, bude zákazníkovi poskytnutá sleva ve výši 0,5% z ceny díla za každý den prodlení. Nezahájí-li zhotovitel montáž do 5-ti dnů od sjednaného termínu zahájení je objednatel oprávněn smlouvu odstoupit a zhotovitel vrátí objednateli veškeré zálohy do 10-ti dnů od odstoupení. Termíny je možné po vzájemné dohodě smluvních stran aktualizovat. Pokud vinou objednatele nebude možno provést zakázku ( nevyklizené nebo nevystěhované plochy, bez možnosti osvětlení nebo el. proudu v dosahu 15-ti m atd... ), bude objednateli účtován poplatek za prostoje ve výši 600,00 Kč/hod. do tří hodin od smlouveného termínu zahájení. Zhotoviteli vzniká nárok na odstoupení od smlouvy pokud objednatel nezajistí veškeré požadavky na připravenost stavby do 10-ti dnů od sjednaného termínu realizace, nebude-li dohodnut nový termín

### III. Platební podmínky

Cena díla je výši 1 641.106,-Kč ( „Jedemiliónšestsetčtyřicetjednatísícstošestkorunčeských,- ) včetně 21% DPH – komerční prostor. Konečná cena bude vycházet ze skutečných dodaných materiálů ( myšleno na celé balení podlah, lišt, a ost.) a dle skutečných metrů pokládky. Celé dílo bude uhrazeno bankovním převodem do 5-ti pracovních dnů od podepsání předávacích protokolů ( od předání díla ). V případě prodlení s doplatkem bude objednateli účtován úrok z prodlení ve výši 0,05% z ceny díla za každý den prodlení. Objednatel stvrzuje svým podpisem objednání výše uvedeného díla.

### IV. Ostatní podmínky (všobecné)

K péči a dlouhodobému zachování skvělé hodnoty dřevěné podlahy patří v neposlední řadě rovněž dodržování zdravého klimatu v prostoru tj. cca 18-24°C při relativní vlhkosti vzduchu 45-60%. V běžných středoevropských podmínkách může teplota i relativní vlhkost vzduchu kolísat v závislosti na ročním období, např.v letních měsících teplota kolem 28°C při vlhkosti vzduchu cca 70-80%RH a např.v zimních měsících teplota kolem 24°C a relativní vlhkosti vzduchu cca 30-40%RH. Dále je dobré k zachování hodnot podlah dodržovat dodaný návod na jejich údržbu, který je nedílnou součástí předávacího protokolu. Zhotovitel provede zakázku v souladu dle ČSN 744505, technickými a technologickými předpisy platnými pro provádění díla podle této smlouvy. Podlahy a jejich provedení je a bude posuzováno dle ČSN 492120. V případě nezaplacení zhotoveného díla je majetkem zhotovitele. Záruka na provedené dílo jako celek, dle specifikace SOD, je dle platných předpisů ČR v délce 24 měsíců od předání díla. Záruční podmínky jsou popsány v předávacím protokole o dílo.

V Praze dne 04.03.2026

