



3. Ujednáním o smluvní pokutě a úroku z prodlení není dotčeno právo smluvních stran domáhat se náhrady škody v plném rozsahu. Případná vzniklá škoda je vymahatelná v plné výši samostatně vedle smluvní pokuty, v souladu s ustanovením § 1971 občanského zákoníku.

## V. ZÁVĚREČNÁ USTANOVENÍ

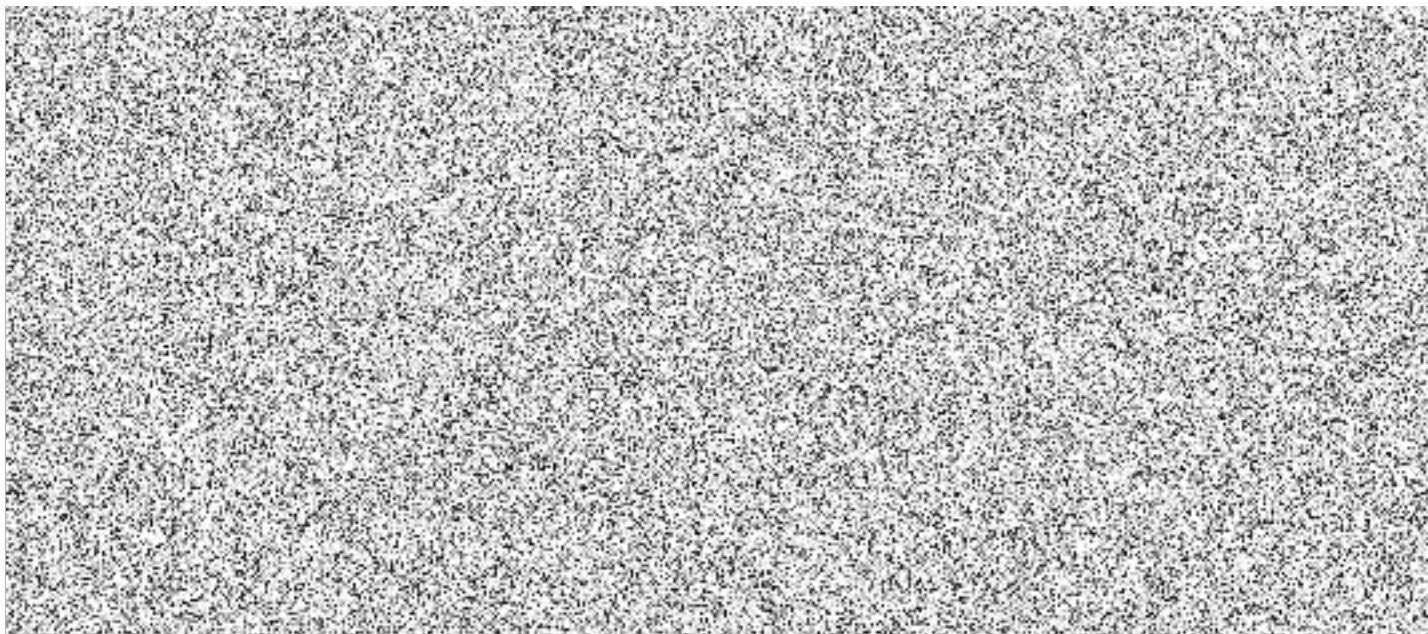
1. Smluvní strany tím potvrzují, že přistupují na všechny podmínky smlouvy a jejich vzájemné vztahy se budou řídit občanským zákoníkem. Účastníci jsou povinni dbát, aby při úpravě smluvních vztahů bylo odstraněno vše, co by mohlo vést ke vzniku rozporů.

2. Tato smlouva nabývá platnosti dnem jejího uzavření a účinnosti dnem jejího uveřejnění dle zákona č. 340/2015 Sb., o zvláštních podmínkách účinnosti některých smluv, uveřejňování těchto smluv a o registru smluv (zákon o registru smluv), ve znění pozdějších předpisů avšak s výjimkou ujednání dle tohoto odstavce, který nabývá účinnosti dnem uzavření této smlouvy.

3. V souladu se zákonem č. 340/2015 Sb., o registru smluv, se strany dohodly, že objednatel zašle tuto smlouvu správci registru smluv k uveřejnění ve lhůtě, stanovené tímto zákonem. Osobní údaje stran před odesláním budou anonymizovány v souladu se zákonem č. 110/2019 Sb., o zpracování osobních údajů a podle Nařízení Evropského parlamentu a Rady (EU) 2016/679 ze dne 27. dubna 2016 o ochraně fyzických osob v souvislosti se zpracováním osobních údajů a o volném pohybu těchto údajů a o zrušení směrnice 95/46/ES (obecné nařízení o ochraně osobních údajů).

4. Tato smlouva je vyhotovena ve třech (3) stejnopisech, z nichž dva (2) obdrží objednatel a jeden (1) zhotovitel. Objednatel po podpisu této smlouvy vyznačí na všechny stejnopisy evidenční číslo této smlouvy.

Přílohy: 1. Cenová nabídka č. 26NA018 ze dne 26.2.2026



Dodavatel:  
**PODLAHÁŘSTVÍ PODLUŽÍ s.r.o.**  
 Lidická 1647/49  
 690 03 Břeclav

Provozovna:  
**Podlahové studio**  
 Lidická 1647/49

IČ: 09174427  
 DIČ: CZ09174427



Nabídka č.: **26NA018**  
 Forma úhrady: **Příkazem**  
 Datum zápisu: **26.02.2026**  
 Platno do: **08.03.2026**

Odběratel: IČ: 70884099  
 DIČ: CZ70884099

**Hasičský záchranný sbor Jihomoravského kr:  
 Zubatého 685/1  
 614 00 Brno**

Tel.:

Konečný příjemce:

**Podlahy do HZS Břeclav**

Označení dodávky	Množství	J.cena	Sleva	Cena %DPH	DPH	Kč Celkem
Fatra, vinylová podlaha v dílcích, Thermofix PRO , řada STONE- více dekorů s prořezem, počítáno na balíky. Technický list přílohou emailu. balík a 4,32 m2	86,4 m2					
Pokládka vinylové podlahy Fatra , thermofix v dílcích , celoplošně lepením, válcování, špachtle zub A4	76 m2					
Lepidlo na vinylovou podlahu thermofix. Chemos 300 DL , a12 kg, spotřeba na 1m2/300-400 g , zde počítáno v průměru 350 gramů	2 ks					
Jádrová lišta soklová CUBU Flex Life 60 - šedá , 2500x60x12,6 mm s prořezem , Montáž raznicí, lepení na tavné lepidlo s kombinací lepidla mamut glue	35 bm					
Strojní broušení podkladu po odstranění PVC. s odsáváním, Janser Colibri diamant , kraje festool RG diamant	76 m2					
Brus nivelace před pokládkou vinylové podlahy- žádná směrek !!!, Stroj janser Columbus , unašeč HEXA diamant, jemný brus s odsáváním	76 m2					
Příprava podkladu: Penetrace Chemos PE 204, dva nátěry s materiálem	76 m2					
Příprava podkladu : Samonivelační stěrka Chemos 30 MPA , Konečná spotřeba se určí po dokonšení díla	1 300 kg					
Příprava podkladu: Aplikace samonivelační stěrky do laseru a stavebních koziček, Dvě míchací stanice , aplikace v 10 mm cca.	76 m2					
Aplikace dilatačních prvků kolem obvodových stěn, příček apod. , Po dokončení díla se určí přesný počet . V ceně i papírová páska a akryl ohledně protečení	80 bm					
Opravný tmel Chemos OT 101 , a25 kg-lepší cena za celý pytel	75 kg					

Označení dodávky	Množství	J.cena	Sleva	Cena %DPH	DPH	Kč Celkem
<p>Opravy podlahy se počítají v hod. sazbě i lokální brus diamanty., Zde účtováno jako podlahářské práce, konečný počet po dokončení</p> <p>Spotřební materiál (pomocný). Akryle ,mamuty, tavné válečky apod.</p> <p>Přechodový profil šampán E02- samolepicí , 930x40 mm</p> <p>Přechodový profil stříbro E01 - samolepicí , 1000x100 mm</p> <p>Montáž přechodových profilů , podlepení lepidlem mamut glue</p> <p>Přesun hmot na stavbě, strojů a nástrojů, nářadí apod.</p> <p>Průmyslové vysávání po celou dobu trvání díla , několikanásobné , prašnost H</p> <p>Penetrace nivelace před pokládkou vinylové podlahy, chemos PE 204, poměr 1/7 - zbavení mikroprachu na lepidlo</p> <p>Doprava materiálu (chemie, podlahy), od dodavatele - zdarma</p> <p>Doprava podlahářů na místo díla - v rámci města Břeclav zdarma</p> <p>Péče o podlahy : Dr. Schutz , PU čistěč 5 L , dárek zdarma</p>						
Součet položek				158 235,20	33 229,40	191 464,60
<b>CELKEM K ÚHRADĚ</b>						<b>191 464,60</b>
<p>Všechny stroje , nástroje, nářadí apod., jsou majetkem f. PODLAHÁŘSTVÍ PODLUŽÍ s.r.o a budou ponechány na stavbě při realizaci díla (průběžně).</p> <p>Podlaháři při své práci potřebují přístup k el. energii 220 V , jistič minimálně 16 B a přístup k městské vodě.</p> <p>Za tyto služby nebude investor stavby požadovat žádnou finanční kompenzaci od f. PODLAHÁŘSTVÍ PODLUŽÍ s.r.o</p> <p>Investor stavby umožní podlahářům přístup na dílo od 7.00- 16.00 hod každý pracovní den , někdy i ve dnech pracovního klidu (když hoří termín).</p> <p>Při schválení nabídky požadujeme od investora stavby objednávku na naši emailovou adresu, nebo smlouvu o dílo.</p> <p>Podlaháři své dílo realizují dle platné normy ČSN 74 4505- podlahy společné ustanovení. Technik firmy vždy dohlíží na bezvadném provedení díla.</p> <p>Veškerý materiál na stavbě splňuje ty nejpřísnější kontrolní a zdravotní kritéria.</p> <p>Navrhujeme podlahovou krytinu Thermofix . Je daleko odolnější nežli PVC které bylo navrženo od investora stavby.</p> <p>Větší nášlapná vrstva, méně prořezu , oprava pokud by nastala je daleko jednodušší nežli oprava PVC v rolích (výměna dílce). technické listy jsou vždy přílohou emailu.</p> <p>Záruka na materiál 25 let, záruka na dílo 24 měsíců dle zákona. Samozřejmostí je i pozáruční servis.</p> <p>Obvodové lišty můžeme změnit na jiny dekor, můžeme i dát výšku 40 mm apod.</p> <p>Nebo můžeme změnit jiné obvodové lišty , ale nedoporučujeme to.</p> <p>Tyto sokle se montují tím způsobem, že vnitřní i vnější rohy jsou z jednoho kusu, tudíž nedochází k odrazení lišty hlavně u venkovních rohů.</p> <p>Termín po domluvě s technikem firmy.</p> <p>Cely systém podkladu a lepení dílců je od jednoho výrobce CHEMOS , tím pádem se tato chemie lidově řečeno má ráda.</p> <p>Od aplikace samonivelační stěrky ( 48 hod), se může vymalovat - pokud bude třeba.</p> <p>Pokládka podlah se provede po vyschnutí stěrky, počítejte v 10 mm, cca 7-10 dnů. Záleží na vlivu teplot apod.</p> <p>Technik firmy průběžně měří vlhkost nivelace- bezplatně.</p> <p>Norma bez podlahového vytápění je 0,5 CM.</p> <p>Můžeme změnit nivelaci od chemosu na 24 H nebo 3 H , taky od Ardexu na K14 , za 48 hodin můžeme pokládat , ale tyto nivelace jsou o dost dražší viz. ceník supellex.</p> <p>Veškeré platby probíhají převodem na účet, f. PODLAHÁŘSTVÍ PODLUŽÍ s.r.o disponuje dvěma f. účty vedených u KB a ČS .</p>						
Ekonomický a informační systém POHODA						Strana 2 dokladu 26NA018