

Univerzita Karlova
1.lékařská fakulta
Kateřinská 1660/32
121 08 Praha 2
Ing.arch

Hulín, 17.8.2017

Cenová nabídka – posluchářenské sezení + katedra

Typ AK s pevným stolkem

Posluchářenské sezení pro auly, přednáškové místnosti, posluchárny. Sezení se sklopným sedákem.
Kovová konstrukce z ocelových profilů 90 x 30 mm, povrchová úprava práškovou barvou v odstínu dle požadavku uživatele, doporučujeme RAL 9006 (stříbrně šedá).
Sedák i opěradlo jsou vyrobené z bukové překližky o síle 12 mm.
Sedák je sklopný s tichým pružinovým mechanismem.
Každé místo má svůj vlastní pultík o síle 25 mm. Povrch je z vysokotvrzeného laminátu, omyvatelný a snadno se udržuje.
Každá noha posluchářenského sezení je k podlaze kotvena ve dvou místech, jednotlivá místa jsou vzájemně svázána do řad.
Cena za jedno místo je 3 658,- Kč bez DPH, tj. 4 426,- Kč vč. DPH.
Cena za 1 místo – pouze sedadlo, bez stolku je 3 050,- Kč bez DPH, tj. 3 690,- Kč vč. DPH.

Katedra

Dle nákresu architekta – kombinace kovové nohy, nohy součástí kovového rámu (náš typ 513), boky stolu lamino deska, čelo lamino deska
Rozměr 2800 x 800 mm.
Cena stolu 5 123,97 Kč bez DPH, tj. 6 200,- Kč vč. DPH.

Varianta 1 – 31 míst + katedra

Celková cena (31 x 4 426,- Kč = 137 206,- Kč) + 6 200,- Kč = **143 406,- Kč vč. DPH.**

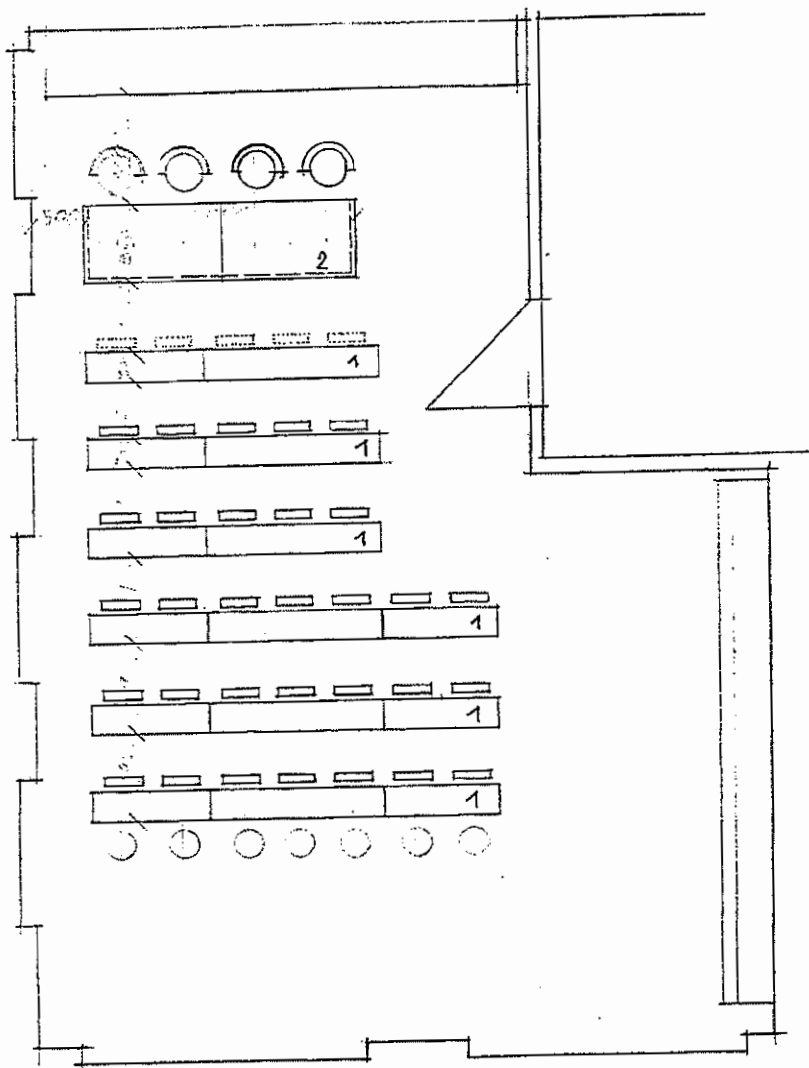
Varianta 2 – 31 míst + 5 sedadel v první řadě bez stolku + katedra

Celková cena (31 x 4 426,- Kč = 137 206,- Kč) + (5 x 3 690,- = 18 450) + 6 200,- Kč = **161 856,- Kč vč. DPH**

22 -08- 2017

SEMINÁRNÍ MÍSTNOST CHIRURGICKÉ KLINIKY FN BULOVKA

- 1 Posluchářenské sezení AK 31 míst, varianta + 5x sedák na předním stojanu, barva konstrukce RAL 7035, sedák překližka, povrch nábytku dub
- 2 Sestava dvou stolů ozn. S13 2x 140/80 cm, doplnit bočnicí a čelem, bude jako katedra barva konstrukce RAL 7035, povrch nábytku dub



$$31 + 5 + 4 = 40, \text{ míst}$$