

MÁSILKO Vladimír Bc.

Od: Martin Molva <martin.molva@zdt.cz>
Odesláno: čtvrtek 26. února 2026 19:21
Komu: MÁSILKO Vladimír Bc.
Předmět: RE: závazná objednávka č. OŽP1/41/2026 - ŽÁDOST O AKCEPTACI

Dobry večer,

děkuji za objednávku. V pondělí po poradě s výrobou a zaplánování do výroby potvrdím termín dodání.

Hezký den.

Ing. Martin Molva

vedoucí konstruktér / lead designer

T: +420 739 970 971

E: martin.molva@zdt.cz

W: www.zdt.cz



Zemědělská a dopravní technika, spol. s r.o.

Žďárská 287, 592 14 Nové Veselí

From: MÁSILKO Vladimír Bc. [mailto:VLADIMIR.MASILKO@jihlava-city.cz]
Sent: Thursday, February 26, 2026 4:17 PM
To: Martin Molva <martin.molva@zdt.cz>
Subject: závazná objednávka č. OŽP1/41/2026 - ŽÁDOST O AKCEPTACI

Dobry den, pane Molvo.

Přílohou zasílám závaznou objednávku na nádrž na vodu NC7.

Pokud souhlasíte s její podobou, prosím o její akceptaci kvůli zveřejnění v registru smluv.

Děkuji a jsem ...

... s pozdravem

Vladimír MÁSILKO

odbor životního prostředí
SPRÁVA ZELENĚ

MAGISTRÁT MĚSTA JIHLAVY

Masarykovo náměstí 97/1, 586 01 Jihlava

Tel. +420 565 593 366, +420 736 459 120

E-mail vladimir.masilko@jihlava-city.cz

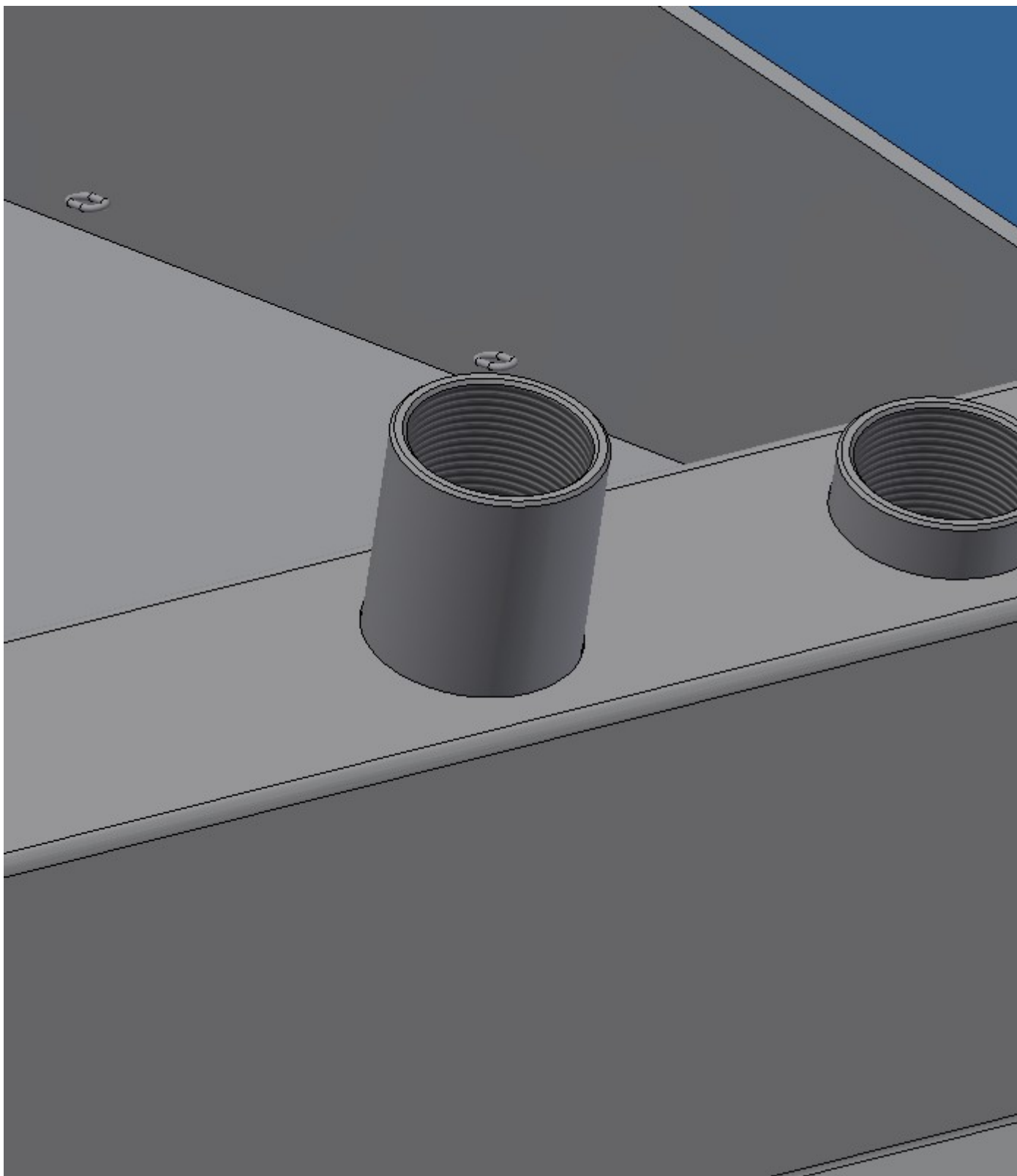
Web <http://www.jihlava.cz>

From: Martin Molva <martin.molva@zdt.cz>
Sent: Thursday, February 19, 2026 9:15 AM
To: MÁSILKO Vladimír Bc. <VLADIMIR.MASILKO@jihlava-city.cz>
Subject: RE: cisterna 4-5 m3; zprávy z bojiště :)

Dobry den,

počítáme s jedním připojením 2" tak jako jsme se bavili dříve. Místo původních dvou kusů 6/4". Viz obrázek níže.

Nátrubek bude mít vnitřní rozměry 2" (DN50).



Ing. Martin Molva

vedoucí konstruktér / lead designer

T: +420 739 970 971

E: martin.molva@zdt.cz

W: www.zdt.cz



From: MÁŠILKO Vladimír Bc. [mailto:VLADIMIR.MASILKO@jihlava-city.cz]
Sent: Thursday, February 19, 2026 7:38 AM
To: Martin Molva <martin.molva@zdt.cz>
Subject: RE: cisterna 4-5 m3; zprávy z bojiště :)

V úterý schváleno, akorát jsem ještě chtěl dojet k našemu dodavateli a ten výpustní kohout vyfotit, aby jste měl kompletní info. Nevím, zda vám bude stačit ta specifikace v příloze? ..v..

From: Martin Molva <martin.molva@zdt.cz>
Sent: Thursday, February 19, 2026 6:15 AM
To: MÁŠILKO Vladimír Bc. <VLADIMIR.MASILKO@jihlava-city.cz>
Subject: RE: cisterna 4-5 m3; zprávy z bojiště :)

Dobrý den,

jak budete něco vědět, dejte mi prosím rychlé info. Cisternu jsme na blind začli částečně připravovat, aby se to stihlo. Začíná se nám výrazně plnit výroba a rád bych, aby pak nedošlo k prodlení dodávky.

Děkuji a přeji pěkný den.

Ing. Martin Molva
vedoucí konstruktér / lead designer
T: +420 739 970 971
E: martin.molva@zdt.cz
W: www.zdt.cz



Zemědělská a dopravní technika, spol. s r.o.
Žďárská 287, 592 14 Nové Veselí

From: MÁŠILKO Vladimír Bc. [mailto:VLADIMIR.MASILKO@jihlava-city.cz]
Sent: Thursday, December 11, 2025 7:40 AM
To: Martin Molva <martin.molva@zdt.cz>
Subject: RE: cisterna 4-5 m3; zprávy z bojiště :)

Po tom zastupitelstvu (viz níže) objednáám ASAP.
..v..

From: Martin Molva <martin.molva@zdt.cz>
Sent: Thursday, December 11, 2025 7:39 AM
To: MÁŠILKO Vladimír Bc. <VLADIMIR.MASILKO@jihlava-city.cz>
Cc: RUSCHKOVÁ Katarina Ing. <KATARINA.RUSCHKOVA@jihlava-city.cz>; MANOVÁ Žaneta <ZANETA.MANOVA@jihlava-city.cz>
Subject: RE: cisterna 4-5 m3; zprávy z bojiště :)

OK, budu tedy potřebovat co nejdříve objednávku. Bez objednávky nemohu objednat nápravu. Ale mělo by se to stihnout.

Pěkný den.

Ing. Martin Molva
vedoucí konstruktér / lead designer
T: +420 739 970 971

E: martin.molva@zdt.cz

W: www.zdt.cz



Zemědělská a dopravní technika, spol. s r.o.

Žďárská 287, 592 14 Nové Veselí

From: MÁŠILKO Vladimír Bc. [<mailto:VLADIMIR.MASILKO@jihlava-city.cz>]
Sent: Thursday, December 11, 2025 7:35 AM
To: Martin Molva <martin.molva@zdt.cz>
Cc: RUSCHKOVÁ Katarína Ing. <KATARINA.RUSCHKOVA@jihlava-city.cz>; MANOVÁ Žaneta <ZANETA.MANOVA@jihlava-city.cz>
Subject: RE: cisterna 4-5 m3; zprávy z bojiště :)

Řekněme, že na Čarodějnice už bychom ji potřebovali v procesu?

..v..

From: Martin Molva <martin.molva@zdt.cz>
Sent: Thursday, December 11, 2025 7:32 AM
To: MÁŠILKO Vladimír Bc. <VLADIMIR.MASILKO@jihlava-city.cz>
Subject: RE: cisterna 4-5 m3; zprávy z bojiště :)

Děkuji, pěkný zbytek roku i vám samozřejmě.

Jen pro info, termín dodání pro vás by byl cca ideálně na kdy? Ptám se s ohledem na objednání nápravy, už je totiž nemáme a musíme objednat – trvá to několik týdnů.

Pěkný den.

Ing. Martin Molva

vedoucí konstruktér / lead designer

T: +420 739 970 971

E: martin.molva@zdt.cz

W: www.zdt.cz



Zemědělská a dopravní technika, spol. s r.o.

Žďárská 287, 592 14 Nové Veselí

From: MÁŠILKO Vladimír Bc. [<mailto:VLADIMIR.MASILKO@jihlava-city.cz>]
Sent: Thursday, December 11, 2025 7:20 AM
To: Martin Molva <martin.molva@zdt.cz>
Cc: RUSCHKOVÁ Katarína Ing. <KATARINA.RUSCHKOVA@jihlava-city.cz>; MANOVÁ Žaneta <ZANETA.MANOVA@jihlava-city.cz>
Subject: RE: cisterna 4-5 m3; zprávy z bojiště :)

☺ ... a my vám ji i zaplatíme. V lednu se ozvu s detaily toho vypouštěcího kohoutu.

Dobrý konec roku

..v..

From: Martin Molva <martin.molva@zdt.cz>
Sent: Thursday, December 11, 2025 7:14 AM
To: MÁŠILKO Vladimír Bc. <VLADIMIR.MASILKO@jihlava-city.cz>
Subject: RE: cisterna 4-5 m3; zprávy z bojiště :)

Dobrý den,

mám pro vás dobrou zprávu. Cisternu vám vyrobíme.

Pěkný den.

Ing. Martin Molva

vedoucí konstruktér / lead designer

T: +420 739 970 971

E: martin.molva@zdt.cz

W: www.zdt.cz



Zemědělská a dopravní technika, spol. s r.o.

Žďárská 287, 592 14 Nové Veselí

From: MÁŠILKO Vladimír Bc. [<mailto:VLADIMIR.MASILKO@jihlava-city.cz>]

Sent: Thursday, November 20, 2025 8:15 AM

To: Martin Molva <martin.molva@zdt.cz>

Subject: RE: cisterna 4-5 m3; zprávy z bojiště :)

... tak to se budeme modlit.

Velmi děkuji za info.

..v..

From: Martin Molva <martin.molva@zdt.cz>

Sent: Thursday, November 20, 2025 8:11 AM

To: MÁŠILKO Vladimír Bc. <VLADIMIR.MASILKO@jihlava-city.cz>

Subject: RE: cisterna 4-5 m3; zprávy z bojiště :)

Dobrý den,

omlouvám se za pozdní odpověď, byl jsem na služební cestě.

Aktuálně se situace má tak, že cisterny, které jsme měli skladem, jsou vyprodané. Je to k překvapení všech, protože do letošního roku se prodávaly opravdu minimálně a najednou se s nimi roztrhl pytel. Po prodeji posledních kusů jsme byli rozhodnutí výrobu ukončit, ale vzhledem k tomu, že patrně tedy obdržíme objednávku od vás a ještě máme další poptávky, tak zvažujeme další sérii do výroby. Je to stále v řešení, budu vás informovat...

Děkuji a přeji pěkný den.

Ing. Martin Molva

vedoucí konstruktér / lead designer

T: +420 739 970 971

E: martin.molva@zdt.cz

W: www.zdt.cz



Zemědělská a dopravní technika, spol. s r.o.

Žďárská 287, 592 14 Nové Veselí

From: MÁŠILKO Vladimír Bc. [<mailto:VLADIMIR.MASILKO@jihlava-city.cz>]

Sent: Thursday, November 13, 2025 2:04 PM

To: Martin Molva <martin.molva@zdt.cz>

Subject: cisterna 4-5 m3; zprávy z bojiště :)

Dobrý den, pane Molvo.

Dovolte mi, informovat Vás o vývoji situace ve věci nákupu cisterny.

Dnes prošel návrh přes investiční poradou. Mám za úkol, připravit do zastupitelstva města na 19. února 2026 návrh na rozpočtovou změnu.

Předpokládám tedy, že koncem února 2026 od nás dostanete závaznou

objednávku.

V lednu se Vám ještě ozvu se sdělením konečného průměru výpustě a mělo by být i jasno, zda cisterna půjde na registraci vozidel či nikoli.

Závěrem se omlouvám, že se ozývám po tak dlouhé době. To víte, veřejná správa 😊

S pozdravem

Vladimír MÁSilko

odbor životního prostředí
SPRÁVA ZELENĚ

MAGISTRÁT MĚSTA JIHLAVY

Masarykovo náměstí 97/1, 586 01 Jihlava

Tel. +420 565 593 366, +420 736 459 120
E-mail vladimir.masilko@jihlava-city.cz
Web <http://www.jihlava.cz>

From: Martin Molva <martin.molva@zdt.cz>
Sent: Monday, September 22, 2025 8:47 AM
To: MÁSilko Vladimír Bc. <VLADIMIR.MASILKO@jihlava-city.cz>
Subject: RE: cisterna 4-5 m3

Dobrý den,

omlouvám se, moc úkolů a pak to takto dopadá 😊.

Hezký den.

Ing. Martin Molva

vedoucí konstruktér / lead designer

T: +420 739 970 971
E: martin.molva@zdt.cz
W: www.zdt.cz



Zemědělská a dopravní technika, spol. s r.o.
Žďárská 287, 592 14 Nové Veselí

From: MÁSilko Vladimír Bc. [<mailto:VLADIMIR.MASILKO@jihlava-city.cz>]
Sent: Monday, September 22, 2025 8:19 AM
To: Martin Molva <martin.molva@zdt.cz>
Subject: RE: cisterna 4-5 m3

Zrovna jsem Vám chtěl napsat 😊

..V..

From: Martin Molva <martin.molva@zdt.cz>
Sent: Monday, September 22, 2025 8:18 AM
To: MÁSilko Vladimír Bc. <VLADIMIR.MASILKO@jihlava-city.cz>
Cc: nabidky@zdt.cz
Subject: RE: cisterna 4-5 m3

Dobrý den,

zapomněl jsem přiložit nabídku.

Děkuji a přeji pěkný den.

Ing. Martin Molva

vedoucí konstruktér / lead designer

T: +420 739 970 971

E: martin.molva@zdt.cz

W: www.zdt.cz



Zemědělská a dopravní technika, spol. s r.o.

Žďárská 287, 592 14 Nové Veselí

From: Martin Molva [<mailto:martin.molva@zdt.cz>]
Sent: Saturday, September 20, 2025 8:33 PM
To: 'MÁŠILKO Vladimír Bc.' <VLADIMIR.MASILKO@jihlava-city.cz>
Cc: 'nabidky@zdt.cz' <nabidky@zdt.cz>
Subject: RE: cisterna 4-5 m3

Dobrý večer,

v příloze vám zasílám nabídku na požadovanou cisternu v provedení bez napájecích misek. V případě potřeby cisternu upravíme na požadovaný vypouštěcí otvor – tzn. 1x2“ místo 2x6/4“. Černá barva dle požadavku taktéž není překážkou a bude bez příplatku. V nabídce naleznete i další technické info ke stroji, dále pak posílám katalogový list, kde naleznete veškeré rozměrové parametry stroje.

Cena je uvedena při odběru ze závodu ZDT, bez dopravy. V případě potřeby bych ji samozřejmě docenil. Ale nemáte to daleko.

Děkuji a v případě potřeby jsem vám plně k dispozici.

Přeji hezký den.

Ing. Martin Molva

vedoucí konstruktér / lead designer

T: +420 739 970 971

E: martin.molva@zdt.cz

W: www.zdt.cz



Zemědělská a dopravní technika, spol. s r.o.

Žďárská 287, 592 14 Nové Veselí

From: MÁŠILKO Vladimír Bc. [<mailto:VLADIMIR.MASILKO@jihlava-city.cz>]
Sent: Friday, September 19, 2025 9:41 AM
To: Martin Molva <martin.molva@zdt.cz>
Subject: RE: cisterna 4-5 m3

S největší pravděpodobností ano. Tato otázka jde však (z hlediska toho, v jaké fázi rozhodování se nacházíme) až příliš do detailu. Náš dodavatel prací v co nejbližší době přiveze do firmy dvě nové multikáry se samostatnými hydraulickými čerpadly k cisternám na nástavbě a já nedokážu zjistit, jaké kohouty ty čerpadla mají. Pane Molvo, pro další jednání s vedením města (tj. zda vůbec a popř. kolik nám dovolí do nádrže investovat) potřebujeme zhruba vědět, v jaké cenové relaci se pohybujeme.

Děkuji za pochopení i Váš čas

S pozdravem

Vladimír MÁŠILKO

odbor životního prostředí
SPRÁVA ZELENÉ

MAGISTRÁT MĚSTA JIHLAVY

Masarykovo náměstí 97/1, 586 01 Jihlava

Tel. +420 565 593 366, +420 736 459 120

E-mail vladimir.masilko@jihlava-city.cz

Web <http://www.jihlava.cz>

From: Martin Molva <martin.molva@zdt.cz>
Sent: Friday, September 19, 2025 7:18 AM
To: MÁŠILKO Vladimír Bc. <VLADIMIR.MASILKO@jihlava-city.cz>
Subject: RE: cisterna 4-5 m3

Dobrý den,

jen posím o dopřesnění. Varianta bez napaječek je jasná. Vypouštěcí otvory máme 6/4" a to konkrétně 2KS. Vy byste chtěli 1KS 2"? Foto zasílám v příloze.

Pak bych vám udělal cenovou nabídku.

Děkuji a přeji pěkný den.

Ing. Martin Molva

vedoucí konstruktér / lead designer

T: +420 739 970 971

E: martin.molva@zdt.cz

W: www.zdt.cz



Zemědělská a dopravní technika, spol. s r.o.
Žďárská 287, 592 14 Nové Veselí

From: MÁŠILKO Vladimír Bc. [<mailto:VLADIMIR.MASILKO@jihlava-city.cz>]
Sent: Thursday, September 18, 2025 11:47 AM
To: Martin Molva <martin.molva@zdt.cz>
Subject: RE: cisterna 4-5 m3

Věc nechvátá. Děkuji

..v..

From: Martin Molva <martin.molva@zdt.cz>
Sent: Thursday, September 18, 2025 11:37 AM
To: MÁŠILKO Vladimír Bc. <VLADIMIR.MASILKO@jihlava-city.cz>
Subject: RE: cisterna 4-5 m3

Dobry den. Děkuji za poptávku. Jsem mimo kancelář, ozvu se večer nebo zítra.

Hezky den

----- Původní zpráva -----

Od: "MÁŠILKO Vladimír Bc." <vladimir.masilko@jihlava-city.cz>

Datum: 18.09.25 11:26 (GMT+01:00)

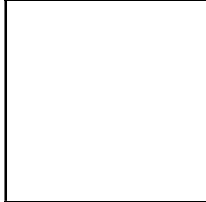
Komu: martin.molva@zdt.cz

Předmět: cisterna 4-5 m3

Dobrý den, pane Molvo.

Dovoluji si Vás oslovit ve věci mobilní cisterny. O co jde? Jsem pracovníkem jihlavské správy zeleně a od příštího roku potřebujeme do nějaké nádrže přečerpat vodu ze studně a nechat ji ohřát – odrazit.

Problém je, že studně se nachází v památkově chráněné zóně a jakákoli stacionární nádrž je památkářům trnem v oku. Vymysleli jsme tedy mobilní variantu, kdy by se cisterna přes sezónu umístila ke studni a od podzimu do jara by byla zaparkovaná někde v jednom z našich městských skladů. Já dostal za úkol, zjistit možnosti na trhu. Takže jsem začal googlovat a přes přehršel nerezových (?) traktorových cisteren



POMOT CHOJNA jsem se proklíkal až na vaši napáječku skotu. Tvarově se nám velmi líbí, pokud by byla natřená na černo, byla by zřejmě přesně to, co hledáme. Snad ještě upravit ten odtokový kohout na větší průměr s bajonetem (zřejmě na 2 coule) a oddělat pítka pro kravičky.

Otázka je, zda by tyto drobné úpravy byly ze strany firmy akceptovatelné a – to samozřejmě – kolik by to celé stálo?

Děkuji za odpověď a jsem ...

... s pozdravem

Vladimír MÁSilko

odbor životního prostředí
SPRÁVA ZELENĚ

MAGISTRÁT MĚSTA JIHLAVY

Masarykovo náměstí 97/1, 586 01 Jihlava

Tel. +420 565 593 366, +420 736 459 120

E-mail vladimir.masilko@jihlava-city.cz

Web <http://www.jihlava.cz>