

## stavba: Nová plavecká hala Litvínov

Datum : 16.12.2025  
Vypracoval : **Popis změny a její účel :****Změny ÚT - výměníková stanice:****Odůvodnění změnového listu:**

Změnový list vznikl v rámci revize projektové dokumentace (PD) a zpracování výrobně-technické dokumentace (VTD). Současně byly změny vyvolány úpravou režimu letního vytápění objektu, na základě které bylo nutné provést úpravy technologie výměníkové stanice umístěné v místnosti 1.15.

V rámci těchto skutečností došlo k následujícím změnám a doplněním technologie:

Úprava technologie KPS – navýšení teplosměnných ploch deskových výměníků v návaznosti na změnu teplotních spádů horkovodní přípojky, dle stanoviska dodavatele tepla (viz e-mailová komunikace ze dne 9. 7. 2025).

Navýšení objemu expanzní nádoby z důvodu změněných provozních parametrů otopné soustavy a zajištění její bezpečné a stabilní funkce.

Doplnění fakturačního měřiče tepla na základě požadavku společnosti SETEP, jakožto dodavatele tepla.

Zpracování požadavků systému MaR pro zajištění správné regulace, monitoringu a komunikace technologie.

Doplnění tepelné izolace DH-BOX, v souladu se schvalovacím listem vzorku č. 039 ze dne 7. 10. 2025.

Odpočet původně navržených podružných měřičů tepla, které již budoucí provozovatel nepožaduje.

Doplnění havarijního čerpadla do strojovny v místnosti 1.15 pro případné odčerpání uniklé vody při havarijním stavu. Osazení podlahové vpusti v dané místnosti není možné z důvodu snížené úrovně podlahy.

Uvedené změny jsou nezbytné pro zajištění provozní bezpečnosti, souladu s aktuálními požadavky dodavatele tepla a budoucího provozovatele, a pro zajištění správné funkce technologie výměníkové stanice v upraveném provozním režimu.

**Dopad do HMG stavby:**

- ne

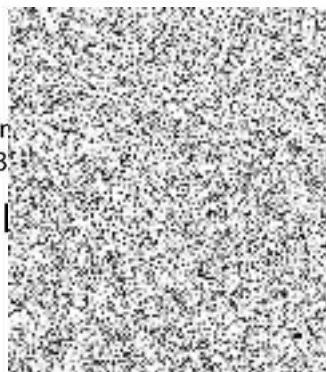
Popis položky	MJ	počet MJ	Kč/MJ	cena celkem	Poznámka
Změny - VCP	kpl	1	309 479,51	309 479,51 Kč	
Změny - MNP	kpl	1	-200 220,15	- 200 220,15 Kč	
cena celkem bez DPH				<b>109 259,36 Kč</b>	

Vypracoval :



Datum :

Podpis:



Za TDS:

Datum :

Podpis:

Za AD:

Datum :

Podpis:

Za objednatele:

Datum :

Podpis:

pmás  
11  
sler  
br,  
n.cz  
k  
01

# REKAPITULACE STAVBY

Kód: ZL  
Stavba: Bazén Litvínov

KSO:  
Místo:

CC-CZ:  
Datum:

Zadavatel:

IČ:  
DIČ:

Zhotovitel:

IČ:  
DIČ:

Projektant:

IČ:  
DIČ:

Zpracovatel:

IČ:  
DIČ:

Poznámka:

<b>Cena bez DPH</b>			<b>109 259,36</b>
DPH základní	Sazba daně 21,00%	Základ daně <b>109 259,36</b>	Výše daně <b>22 944,47</b>
snížená	12,00%	<b>0,00</b>	<b>0,00</b>
<b>Cena s DPH</b>	<b>v</b>	<b>CZK</b>	<b>132 203,83</b>

Projektant

Zpracovatel

Datum a podpis:

Razítko

Datum a podpis:

Razítko

Objednavatel

Zhotovitel

Datum a podpis:

Razítko

Datum a podpis:

Razítko

# REKAPITULACE OBJEKTŮ STAVBY A SOUPISŮ PRACÍ

Kód: ZL

**Stavba:** Bazén Litvínov

Místo:

Datum:

Zadavatel:

Projektant:

Zhotovitel:

Zpracovatel:

Kód	Popis	Cena bez DPH [CZK]	Cena s DPH [CZK]
<b>Náklady z rozpočtů</b>		<b>109 259,36</b>	<b>132 203,83</b>
<b>00</b>	<b>Nová plavecká hala L...</b>	109 259,36	132 203,83
<b>ZL53</b>	<b>Změnový list 53</b>	109 259,36	132 203,83

# KRYCÍ LIST SOUPISU PRACÍ

Stavba:  
Bazén Litvínov  
Objekt:  
00 - Nová plavecká hala L...  
Soupis:  
**ZL53 - Změnový list 53**

KSO:	CC-CZ:
Místo:	Datum:
Zadavatel:	IČ:
	DIČ:
Zhotovitel:	IČ:
	DIČ:
Projektant:	IČ:
	DIČ:
Zpracovatel:	IČ:
	DIČ:
Poznámka:	

Materiál			140 115,71
Montáž			-30 856,35
<b>Cena bez DPH</b>			<b>109 259,36</b>
DPH základní	Základ daně	Sazba daně	Výše daně
snížená	109 259,36	21,00%	22 944,47
	0,00	12,00%	0,00
<b>Cena s DPH</b>	<b>v</b>	<b>CZK</b>	<b>132 203,83</b>

Projektant

Zpracovatel

Datum a podpis: \_\_\_\_\_ Razítko \_\_\_\_\_ Datum a podpis: \_\_\_\_\_ Razítko \_\_\_\_\_

Objednavatel

Zhotovitel

Datum a podpis: \_\_\_\_\_ Razítko \_\_\_\_\_ Datum a podpis: \_\_\_\_\_ Razítko \_\_\_\_\_

# SOUPIS PRACÍ

Stavba: Bazén Litvínov  
 Objekt: 00 - Nová plavecká hala L...  
 Soupis: ZL53 - Změnový list 53

Místo: Datum:  
 Zadavatel: Projektant:  
 Zhotovitel: Zpracovatel:

PČ	Typ	Kód	Popis	MJ	Množství	J. materiál [CZK]	J. montáž [CZK]	Cena celkem [CZK]	Cenová soustava
----	-----	-----	-------	----	----------	-------------------	-----------------	-------------------	-----------------

## Náklady soupisu celkem

**109 259,360**

D	1	Zdroj tepla	109 259,360						
1	K	1.1A	Kompaktní výměníková stanice SYSTHERM VNV 2V - navýšení teploty - léto Kompaktní výměníková stanice SYSTHERM VNV 2V Popis změn : - úprava technologie KPS - navýšení teplosměných ploch výměníků na základě změny tepl.spádů horkovodu (viz. email - 9.7.2025) - navýšení objemu expanzní nádrže - specifikace požadavku SETEP - osazení fakturačního měřiče - požadavky MaR - doplnění izolace DH-BOX - viz. schvalovací list vzorku č.039 z 7/10/2025 Poznámka k položce: výkon vytápění 450 kW, výkon pro ohřev TV 200 KW teplota primáru 140/70°C, teplota pro vytápění 80/60°C, teplota TV 55°C max. tlak pro vytápění 3 bary, pro TV 6 bar včetně měřiče tepla pro ohřev TV, dopouštění a expanzní nádoby o objemu 300 l	kpl	1,000	237 529,714	0,000	237 529,714	nová položka
	PP								
	P								
	VV		1) projekční práce - zpracování nového návrhu KPS na základě změny tepl.spádů horkovodu (viz. email - 9.7.2025) 9 108,00 Kč						
	VV		2) úprava technologie KPS - navýšení teplosměných ploch výměníků na základě změny tepl.spádů horkovodu (viz. email - 9.7.2025) 172 363,20 Kč						
	VV		3) navýšení objemu expanzní nádrže o 100L 20 755,2 Kč						
	VV		4) specifikace požadavku SETEP - úpravy pro osazení fakturačního měřiče 23 630,40 Kč						
	VV		5) požadavky MaR - doplnění jímek a návarek 11 672,914 Kč						
	VV		teplota priméru Léto - 80/60; Zima 85-115/60°C		1,000				
	VV		1		1,000				
	VV		Součet						
2	K	1.1B	Kompaktní výměníková stanice SYSTHERM VNV 2V - snímatelná tepelná izolace DH-BOX Kompaktní výměníková stanice SYSTHERM VNV 2V Popis změn : - úprava technologie KPS - navýšení teplosměných ploch výměníků na základě změny tepl.spádů horkovodu (viz. email - 9.7.2025) - navýšení objemu expanzní nádrže - specifikace požadavku SETEP - osazení fakturačního měřiče - požadavky MaR - doplnění izolace DH-BOX - viz. schvalovací list vzorku č.039 z 7/10/2025 Poznámka k položce: výkon vytápění 450 kW, výkon pro ohřev TV 200 KW teplota primáru 140/70°C, teplota pro vytápění 80/60°C, teplota TV 55°C max. tlak pro vytápění 3 bary, pro TV 6 bar včetně měřiče tepla pro ohřev TV, dopouštění a expanzní nádoby o objemu 300 l snímatelná tepelná izolace DH-BOX JC - dle CN 33 000 Kč x 1,15 (marže dodavatele) x 1,15 (marže generálního dodavatele)	kpl	1,000	42 900,000	9 400,800	52 300,800	nová položka
	PP								
	P								
	VV								
	VV				1,000				
3	K	4.1	Ultrazvukový měřič tepla MC 403 2,5 m3/h KM627.1111.0000.00	ks	-1,000	14 306,000	4 604,413	-18 910,413	dle SOD
	PP		Ultrazvukový měřič tepla MC 403 2,5 m3/h KM627.1111.0000.00 Poznámka k položce: kabel 1,5 m, baterie 3,65 V, sada přímých teplotních senzorů Pt500 s kabely, 1 ks nípl R 1/2						
	P								
4	K	4.2	Ultrazvukový měřič tepla MC 403 10,0 m3/h KM632.1133.0000.00	ks	-2,000	26 309,000	7 703,411	-68 024,822	dle SOD
	PP		Ultrazvukový měřič tepla MC 403 10,0 m3/h KM632.1133.0000.00 Poznámka k položce: kabel 1,5 m, baterie 3,65 V, sada jímkových teplotních senzorů Pt500 s kabely, 2 ks jímek 65 mm x R 1/2						
	P								
5	K	4.3	Ultrazvukový měřič tepla MC 403 15,0 m3/h, DN50 KM634.1133.0000.00	ks	-1,000	40 403,000	10 995,492	-51 398,492	dle SOD
	PP		Ultrazvukový měřič tepla MC 403 15,0 m3/h, DN50 KM634.1133.0000.00 Poznámka k položce: kabel 1,5 m, baterie 3,65 V, sada jímkových teplotních senzorů Pt500 s kabely, 2 ks jímek 65 mm x R 1/2						
	P								
6	K	4.4	Ultrazvukový měřič tepla MC 603 25,0 m3/h, DN65 KM517.1234.0000.00	ks	-1,000	48 586,000	13 300,427	-61 886,427	dle SOD
	PP		Ultrazvukový měřič tepla MC 603 25,0 m3/h, DN65 KM517.1234.0000.00 Poznámka k položce: kabel 2,5 m, baterie 3,65 V, sada jímkových teplotních senzorů Pt500 s kabely, 2 ks jímek 90 mm x R 1/2 dodavatel FLAMCO						
	P								
7	K	NP20	Kalové čerpadlo PSCM 480, 230V/0,48kW	ks	1,000	10 782,000	935,000	11 717,000	nová položka
	PP		kovčicí šroub, záv.tyč M10, objímka, potrubí d 75 Poznámka k položce: pozn.:elektro - zajistit napájení čerpadla m.č. 1.15 /MaR - osadit záplavové čidlo, tlášení na dispečnick. spínání čerpadla, m.č. 1.15						
	P								
8	K	NP21	Výtlačné potrubí PVC lepené d50, tvarovky, kulový zpětný ventil Y, přípojovací šroubení, propojení do kanalizace	soub	1,000	4 817,000	3 115,000	7 932,000	nová položka

PČ	Typ	Kód	Popis	MJ	Množství	J. materiál [CZK]	J. montáž [CZK]	Cena celkem [CZK]	Cenová soustava
PP			Výtlačné potrubí PVC lepené d50, tvarovky, kulový zpětný ventil Y, přípojovací šroubení, propojení do kanalizace						



PŘEDÁVACÍ  
STANICE

### Příjemce

Woher s.r.o.



### Zpracovatel

SYSTHERM s.r.o.

Jakub Razím

+420 793 928 443

[jakub.razim@systherm.com](mailto:jakub.razim@systherm.com)



PRŮMYŠLOVÉ  
APLIKACE

Číslo nabídky:

1266\_2019-2025-5 (42026)

Název zakázky:

Plavecký bazén Litvínov

Datum zpracování:

8.12.2025



RÍDÍCÍ  
SYSTÉMY

### Specifikace obsahu nabídky



Technologie předávací stanice

SYMPATIK



Systém měření a regulace



Tepelná izolace

Snímatelná izolace DH-BOX



Volně ložené komponenty

**2x Akumulační nádoba**

1000l Polywarm s izolací (hrdla DN50)

**Expanzní nádoba**

400l PN6

**Příslušenství k nádobám**

**Čerpadlové skupiny**

viz přiložené schéma



REALIZACE



VÝROBKÝ  
A KOMPONENTY



Doprava na místo určení



SERVIS



ENERGETICKÝ  
MANAŽEMENT



AQUAPONIE

Společnost SYSTHERM s.r.o. vlastní certifikát komplexního zabezpečování jakosti, který ji opravňuje vyrábět a uvést na trh tlaková zařízení předávací stanice SYMPATIK. Tím jsou splněny požadavky uvádění tlakových zařízení na trh v souladu s prováděcími předpisy k zákonu č. 90/2016 Sb. Pro tlaková zařízení se při posuzování shody postupuje dle Nařízení vlády 90/2016 Sb. Nařízení vlády je v souladu se zněním evropské směrnice pro tlaková zařízení PED 2014/68/EU. V souladu s požadavky zákona č. 409/2005 Sb. o hygienických požadavcích na výrobky přicházející do přímého styku s pitnou vodou jsou moduly přípravy teplé vody v technologii SYMPATIK certifikovány Státním zdravotním ústavem ČR.

PŘEDÁVACÍ  
STANICE**Specifikace**

SYMPATIK VNV 2V AK (KPS)

Zaizolování snímatelnou tepelnou izolací DH-BOX

SYMPATIK RS (Vystrojený rozdělovač/sběrač) bez kalorimetrů

Zaizolování snímatelnou tepelnou izolací DH-BOX

Čerpadlové skupiny pro bazénovou technologii (bez MaR)

Zaizolování snímatelnou tepelnou izolací DH-BOX

**Cena**

33 000 Kč

PRŮMYŠLOVÉ  
APLIKACEŘÍDÍCÍ  
SYSTÉMY

REALIZACE

Splatnost 45 dní v případě včasného uhrazení zálohové faktury  
ve výši 45%

Uvedené ceny jsou bez DPH

VÝROBKÝ  
A KOMPONENTY**Uvedené ceny jsou s dodací podmínkou DAP - Prodávající předá zboží k dispozici kupujícímu v ujednaném místě v zemi dovozu, nese všechny výlohy a rizika do okamžiku dodání, včetně výkladky (s výjimkou cla, daní a jiných úředních poplatků placených při dovozu)****Záruka:**

24 měsíců



SERVIS

**Obchodní podmínky:**Všeobecné obchodní podmínky jsou uvedeny na stránkách: [www.systherm.com](http://www.systherm.com)**Platnost nabídky:**

2 měsíce

ENERGETICKÝ  
MANAGEMENT**Předpokládaný termín dodání:**

7-9 týdnů (ů) od data objednání

Tato cenová nabídka není návrhem na uzavření smlouvy ve smyslu § 731 OZ. K uzavření platné smlouvy je nutné uzavřít písemnou smlouvu, v níž budou specifikována jednotlivá práva a povinnosti obou stran.



AQUAPONIE

# pumpa<sup>®</sup>

## blue line

### PUMPA BLUE LINE PSCM480

## ponorné drenážní čerpadlo **BLUE LINE PSCM480**

Ponorné čerpadlo je vhodné pro čerpání čisté nebo mírně znečištěné drenážní vody ze sklepů, nádrží, k vypouštění bazénů a jezírek a pro zavlažování. Má schopnost čerpat do 1 mm ode dna.



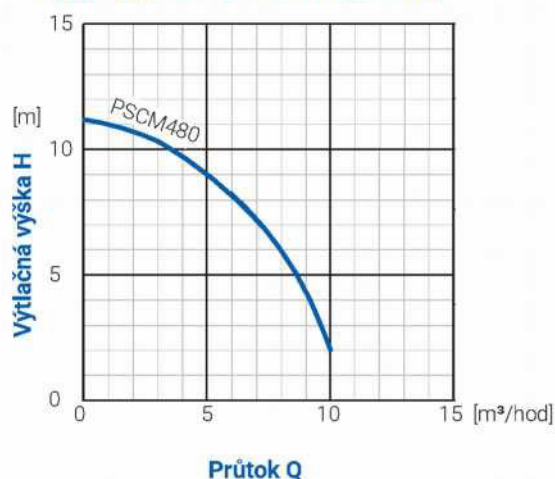
### Technická specifikace

Model	blue line PSCM480
Kód	ZB00065128
Maximální průtok [m <sup>3</sup> /hod]	13,5
Maximální výtlačná výška [m]	11,5
Napětí/frekvence [V/Hz]	230 / 50
Výkon [W]	480
Připojení	1"
Maximální hloubka ponoru [m]	10
Plovákový spínač	ne
Maximální průměr hrubých nečistot [mm]	6
Maximální teplota kapaliny [°C]	40
Délka kabelu [m]	8
Stupeň krytí	IP 68
Třída izolace	F
Hmotnost [kg]	12,6
Rozměr D x V x Š [mm]	205 x 325 x 205

### Použití

- K odčerpávání čisté nebo znečištěné vody
- Pro odčerpávání vody ze sklepů a nádrží
- Zavlažování
- K vypouštění bazénů a jezírek

### Hydraulická křivka výkonu



#### BRNO

U Svitavy 1, 618 00 Brno  
tel.: +420 548 422 611  
e-mail: obchod@pumpa.cz

#### PRAHA

U Pekáren 2, 102 00 Praha 10  
tel.: +420 272 011 611  
e-mail: praha@pumpa.cz

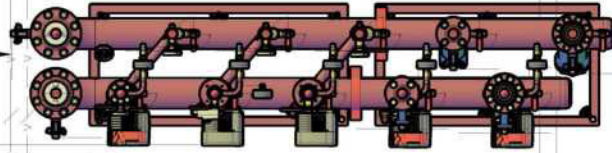
SERVIS 24/7 HOD  
**602 737 009**

VOLAT ZDARMA  
**800 100 763**

[www.pumpa.cz](http://www.pumpa.cz)

Verze 1 05/2022

1.15



V2

VK 21/0600/1100  
Vekolux rohový  
5.80

35 IZ  
pod str.  
35 IZ  
pod str.  
DN 150 IZ  
pod str.

1.16

VK 21/0600/0600  
Vekolux rohový  
3.80

-3.500

28 IZ  
pod str.  
18 IZ  
v podl.  
28 IZ  
pod str.

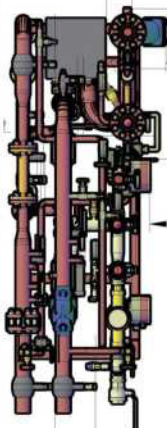
1.17

-4.600

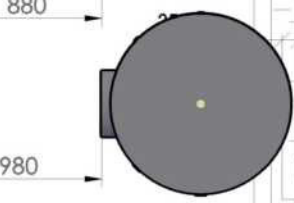
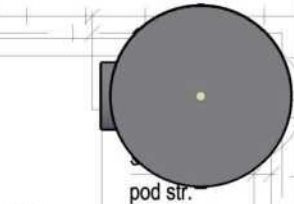
35 IZ  
pod str.  
35 IZ  
pod str.

18 IZ  
v podl.  
18 IZ  
v podl.  
VK 11/0600  
Vekolux ro  
2.40

DN 150 IZ  
pod str.



1060

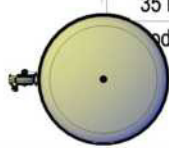


Akumulační nádrž na  
TV 200L

VK 11/0600/0500  
Vekolux rohový  
2.40

Expanzní nádoba 300L

28 IZ  
pod str.  
18 IZ  
v podl.



1.22

35 IZ  
pod str.

35 IZ  
pod str.

35 IZ  
pod str.

K11VM 1400/218  
TRV 15  
2.00

1.25

VK 21/0600/0500  
Vekolux rohový  
3.00

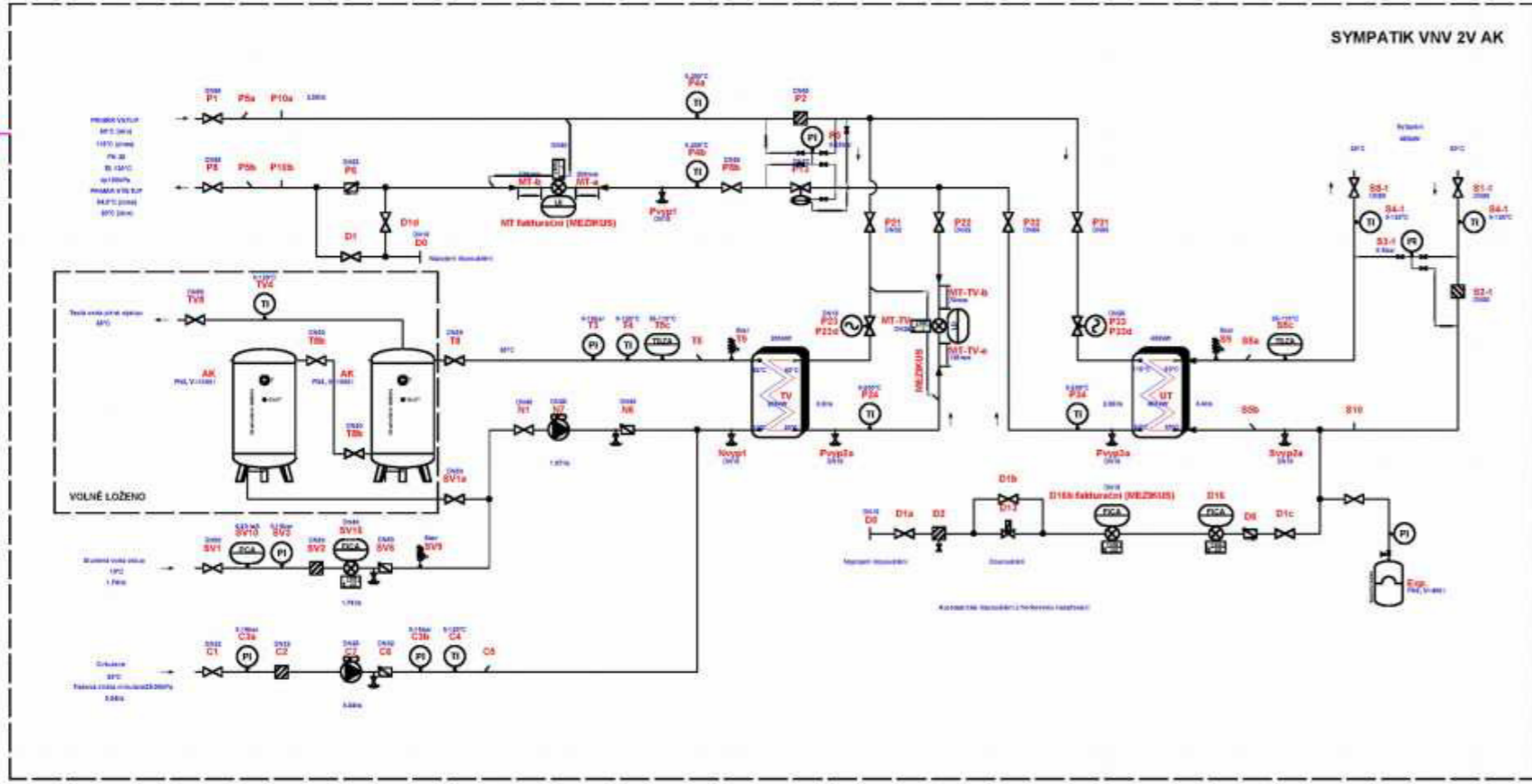
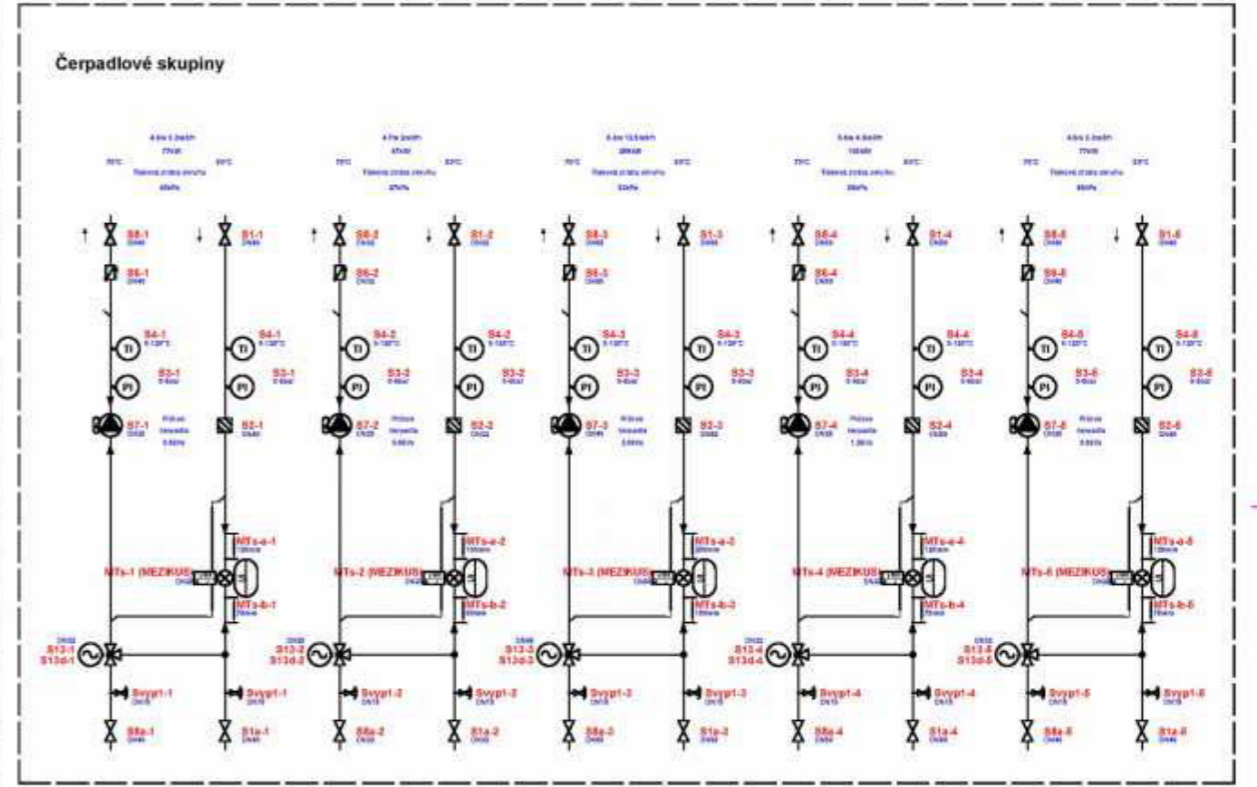
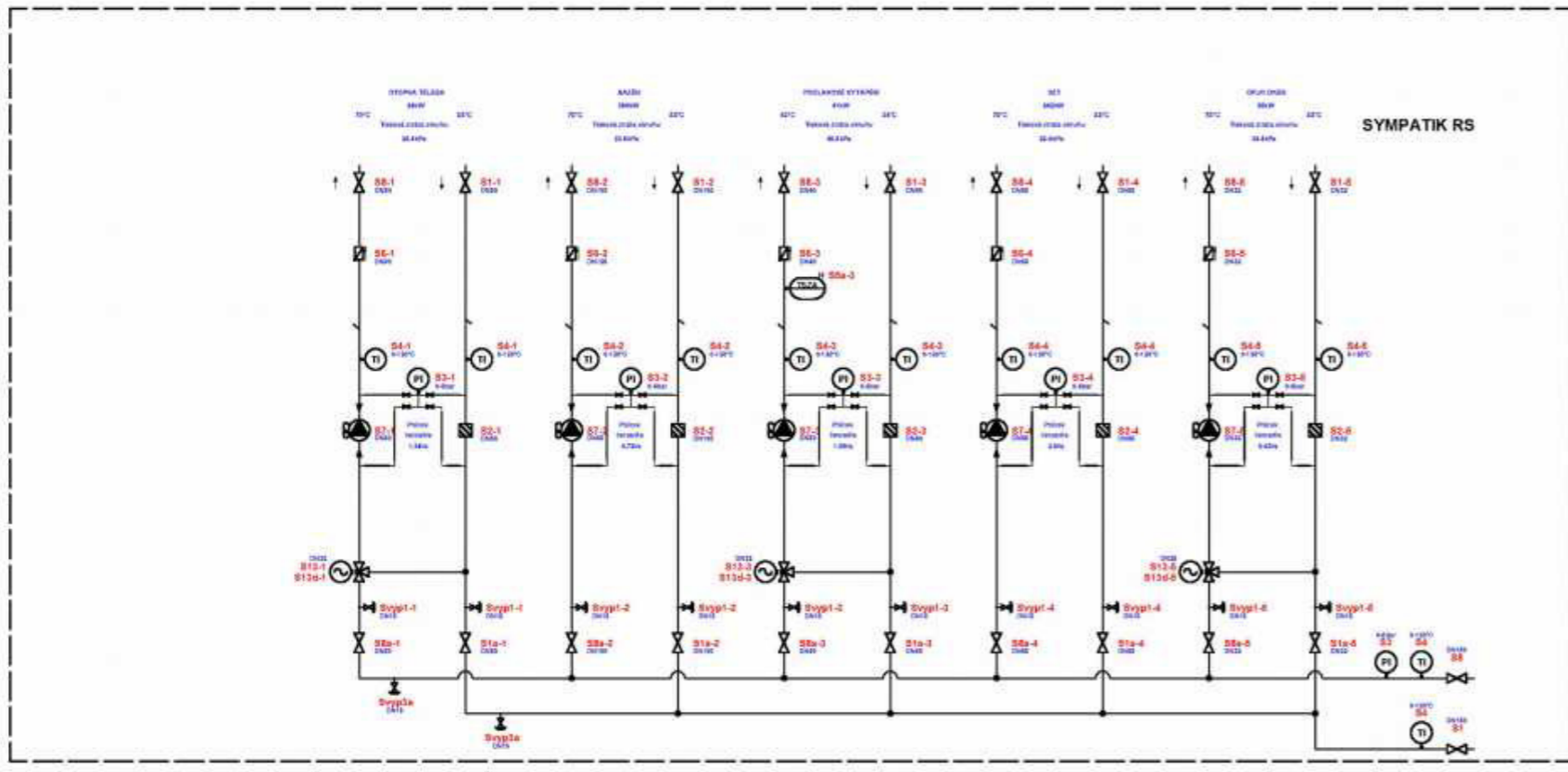
22°C

28 IZ  
pod str.

1.19  
20°C

15 IZ  
v podl.

15 IZ  
v podl.



1	SYMPATIK VNV 2V AK CH 450 kW, DHW 200 kW	KPS SYMPATIK			
Pozice	Množství	Specifikace komponentu	Typ komponentu		
Vytvořil Razím	Kontroloval Herman	Datum 16.07.2025	Název souboru 1266_2019-2025.dwg	Telefon 0110g	Měřítko 1:1
			Plavecký bazén Litvínov		
			1266_2019-2025	Edice 0	List 1/1

