

# Změnový list

č. 54

## stavba: Nová plavecká hala Litvínov

Datum : 16.12.2025  
Vypracoval : 

### Popis změny a její účel :

#### Změny VZT:

#### Odůvodnění změnového listu – sanace základové spáry na parkovišti

V průběhu realizace stavby parkoviště došlo na základě skutečně zjištěných geotechnických podmínek k úpravě způsobu sanace základové spáry oproti původnímu návrhu projektové dokumentace.

Původně navržená sanace základové spáry formou vápnění nebyla realizována z důvodu vysoké hladiny podzemní vody a zároveň z důvodu nevhodných vlastností původní zeminy, která se ukázala jako nevyhovující pro tento typ sanace. Vápnění by za těchto podmínek nebylo technologicky účinné ani dlouhodobě spolehlivé.

V rámci změny technologického postupu bylo provedeno odtěžení cca 80 m<sup>3</sup> nevhodné podorniční vrstvy, která nemohla zůstat součástí aktivní zóny konstrukce parkoviště. Odtěžený materiál byl převezen na deponii a bude v budoucnu využit k zúrodnění ostatních ploch v areálu stavby.

Následně byla podorniční vrstva nahrazena štěrkodrtí, která svými vlastnostmi splňuje požadavky na sanaci a založení základové spáry a zajišťuje dostatečnou únosnost, stabilitu a dlouhodobou funkčnost konstrukce parkoviště.

Tato změna byla nezbytná pro zajištění kvality, bezpečnosti a životnosti budovaného parkoviště.

#### Dopad do HMG stavby:

- ne

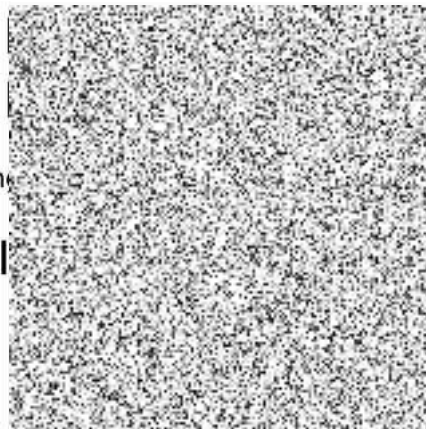
Popis položky	MJ	počet MJ	Kč/MJ	cena celkem	Poznámka
Změny - VCP	kpl	1	162 328,00	162 328,00 Kč	
Změny - MNP	kpl	1	-155 645,60	- 155 645,60 Kč	
cena celkem bez DPH				<b>6 682,40 Kč</b>	

Vypracoval :



Datum :

Podpis:



Za TDS:

Datum :

Podpis:

Za AD:

Datum :

Podpis:

Za objednatele:

Datum :

Podpis:

**REKAPITULACE STAVBY****metrostav CZ****Kód:** KT/13322/26  
**Stavba:** Nová plavecká hala Litvínov**KSO:**  
**Místo:** Litvínov**CC-CZ:**  
**Datum:****Zadavatel:**  
Město Litvínov**IC:**  
**DIČ:****Zhotovitel:**  
Společnost Plavecká hala Litvínov - Metrostav DIZ**IC:**  
**DIČ:****Projektant:****IC:**  
**DIČ:****Zpracovatel:****IC:**  
**DIČ:**

**Poznámka:**  
Soupis prací je sestaven s využitím Cenové soustavy ÚRS. Položky, které pochází z této cenové soustavy, jsou ve sloupci 'Cenová soustava' označeny popisem 'CS ÚRS' a úrovní příslušného kalendářního pololetí. Veškeré další informace vymezení popis a podmínky použití těchto položek z Cenové soustavy, které nejsou uvedeny přímo v soupisu prací, jsou neomezeně dále k dispozici na webu podminkv.urs.cz.

<b>Cena bez DPH</b>			<b>6 682,40</b>
	<b>Sazba daně</b>	<b>Základ daně</b>	<b>Výše daně</b>
DPH základní	21,00%	<b>6 682,40</b>	<b>1 403,30</b>
DPH snížená	12,00%	<b>0,00</b>	<b>0,00</b>
<b>Cena s DPH v CZK</b>			<b>8 085,70</b>

# REKAPITULACE OBJEKTŮ STAVBY A SOUPISŮ PRACÍ

**metrostav CZ**

Kód: KT/13322/26

**Stavba:** Nová plavecká hala Litvínov

Místo: Litvínov

Datum:

Zadavatel: Město Litvínov

Projektant:

Zhotovitel: Společnost Plavecká hala Litvínov - Metrostav DIZ

Zpracovatel:

Kód	Popis	Cena bez DPH [CZK]	Cena s DPH [CZK]	Typ
<b>Náklady stavby celkem</b>		<b>6 682,40</b>	<b>8 085,70</b>	
<b>ZL54</b>	<b>Změna sanace základové spáry parkoviště</b>	6 682,40	8 085,70	<b>STA</b>

# REKAPITULACE ČLENĚNÍ SOUPISU PRACÍ

metrostav CZ

Stavba:

Nová plavecká hala Litvínov

Objekt:

**ZL54 - Změna sanace základové spáry parkoviště**

Místo:

Litvínov

Datum:

Zadavatel:

Město Litvínov

Projektant:

Zhotovitel:

Společnost Plavecká hala Litvínov - Metrostav DIZ

Zpracovatel:

Kód dílu - Popis

Cena celkem [CZK]

## Náklady stavby celkem

**6 682,40**

D10 - Nová plavecká hala Litvínov

6 682,40

10 - Zemní práce

-134 917,60

D15 - 0027: Základy

141 600,00

Stavba:

Nová plavecká hala Litvínov

Objekt:

ZL54 - Změna sanace základové spáry parkoviště

Místo: Litvínov

Datum:

Zadavatel: Město Litvínov

Projektant:

Zhotovitel: Společnost Plavecká hala Litvínov - Metrostav DIZ

Zpracovatel:

PČ	Typ	Kód	Popis	MJ	Množství	J.cena [CZK]	Cena celkem [CZK]	Cenová soustava
<b>Náklady soupisu celkem</b>							<b>6 682,401</b>	
D	D10		Nová plavecká hala Litvínov				6 682,401	
D	10		Zemní práce				-134 917,599	
9	K	119001204	Úprava zemin vápnem tl vrstvy 500 mm	m2	-494,000	190,720	-94 215,680	dle SoD - Komunikace
	PP		Úprava zemin vápnem za účelem zlepšení mechanických vlastností, tl. vrstvy po ztuhnutí 500 mm					
10	M	58530160.1	Vápno CL 90 JM nehašené VL	t	-8,731	7 035,840	-61 429,919	dle SoD - Komunikace
	PP		Vápno CL 90 JM nehašené VL					
5401	K	122251103	Odkopávky a prokopávky nezapažené v hornině třídy těžitelnosti I skupiny 3 objem do 100 m3 strojně	m3	80,000	195,000	15 600,000	CS ÚRS 2025 02
	PP		Odkopávky a prokopávky nezapažené strojně v hornině třídy těžitelnosti I skupiny 3 přes 50 do 100 m3					
	Online PSC		<a href="https://podminky.urs.cz/item/CS_URS_2025_02/122251103">https://podminky.urs.cz/item/CS_URS_2025_02/122251103</a>					
	VV		odsíranění nevhodné zeminy - část plochy budoucího parkoviště v tl.20cm					
	VV		"2.4.,3.4.2025"		80,000			
	VV		20*20*0,20		80,000			
	VV		Součet					
25	K	162301101	Vodorovné přemístění do 500 m výkopku/sypaniny z horniny tř. 1 až 4	m3	80,000	64,100	5 128,000	dle SoD - Komunikace
	PP		Vodorovné přemístění výkopku nebo sypaniny po suchu na obvyklém dopravním prostředku, bez naložení výkopku, avšak se složením bez rozlnutí z horniny tř. 1 až 4 na vzdálenost přes 50 do 500 m					
	VV		80 "odvoz na mezideponii "		80,000			
	VV		Součet		80,000			
D	D15		0027: Základy				141 600,000	
5002	K	213311111	Polštáře ztuhnuté pod základy z kameniva drčeného frakce 63 až 125 mm	m3	80,000	1 770,000	141 600,000	cena z ZL09
	PP		Polštáře ztuhnuté pod základy z kameniva hrubého drčeného, frakce 63-125 mm					
	VV		násyp šlěrku tl.20cm pro konsolidaci základové spáry (20cm zpevněná vrstva)					
	VV		20*20*0,20 "násyp z z kameniva v ploše 20x20m"		80,000			
	VV		Součet		80,000			



