

VÝKAZ DOSAVADNÍHO A NOVÉHO STAVU ÚDAJŮ KATASTRU NEMOVITOSTÍ

Dosavadní stav			Nový stav							Porovnání se stavem evidence právních vztahů									
Označení pozemku parc. číslem	Výměra parcely		Druh pozemku	Způsob využití	Označení pozemku parc. číslem	Výměra parcely		Druh pozemku	Způsob využití	Typ stavby	Způsob využití	Zpús. určení výměr	Díl přechází z pozemku označeného v		Číslo listu vlastnictví	Výměra dílu		Označení dílu	
	ha	m ²				ha	m ²						katastru nemovitostí	dřívější poz.evidenci		ha	m ²		
309/14													309/14		1185				
309/21													309/21		1185				
318/3													318/3		1				
318/7													318/7		1185				
318/8													318/8		1185				

Druh věcného břemene: **dle smlouvy**

Oprávněný: **dle smlouvy**

GEOMETRICKÝ PLÁN

pro:

vymezení rozsahu věcného břemene k části pozemku

Geometrický plán ověřil úředně oprávněný zeměměřický inženýr:

Jméno, příjmení
Ing. Jiří Plaňanský

Číslo položky seznamu úředně oprávněných zeměměřických inženýrů:
557/1995

Dne **1.8.2017** Číslo **171/2017**

Náležitostmi a přesností odpovídá právním předpisům

Stejnopis ověřil úředně oprávněný zeměměřický inženýr

Jméno, příjmení

Číslo položky seznamu úředně oprávněných zeměměřických inženýrů:

Dne Číslo

Tento stejnopis odpovídá geometrickému plánu v elektronické podobě uloženému v dokumentaci katastrálního úřadu.

Ověření stejnopisu geometrického plánu v listinné podobě

Vyhotovil :



GEOLINE CZ v.o.s.

Slavíčková 517/3 Liberec 2
☎485 104 234, 608 978 874

Katastrální úřad souhlasí s očíslováním parcel

Číslo plánu: **938 - 3834 / 2017**

Okres: **Liberec**

Obec: **Chrastava**

Kat.území: **Dolní Chrastava**

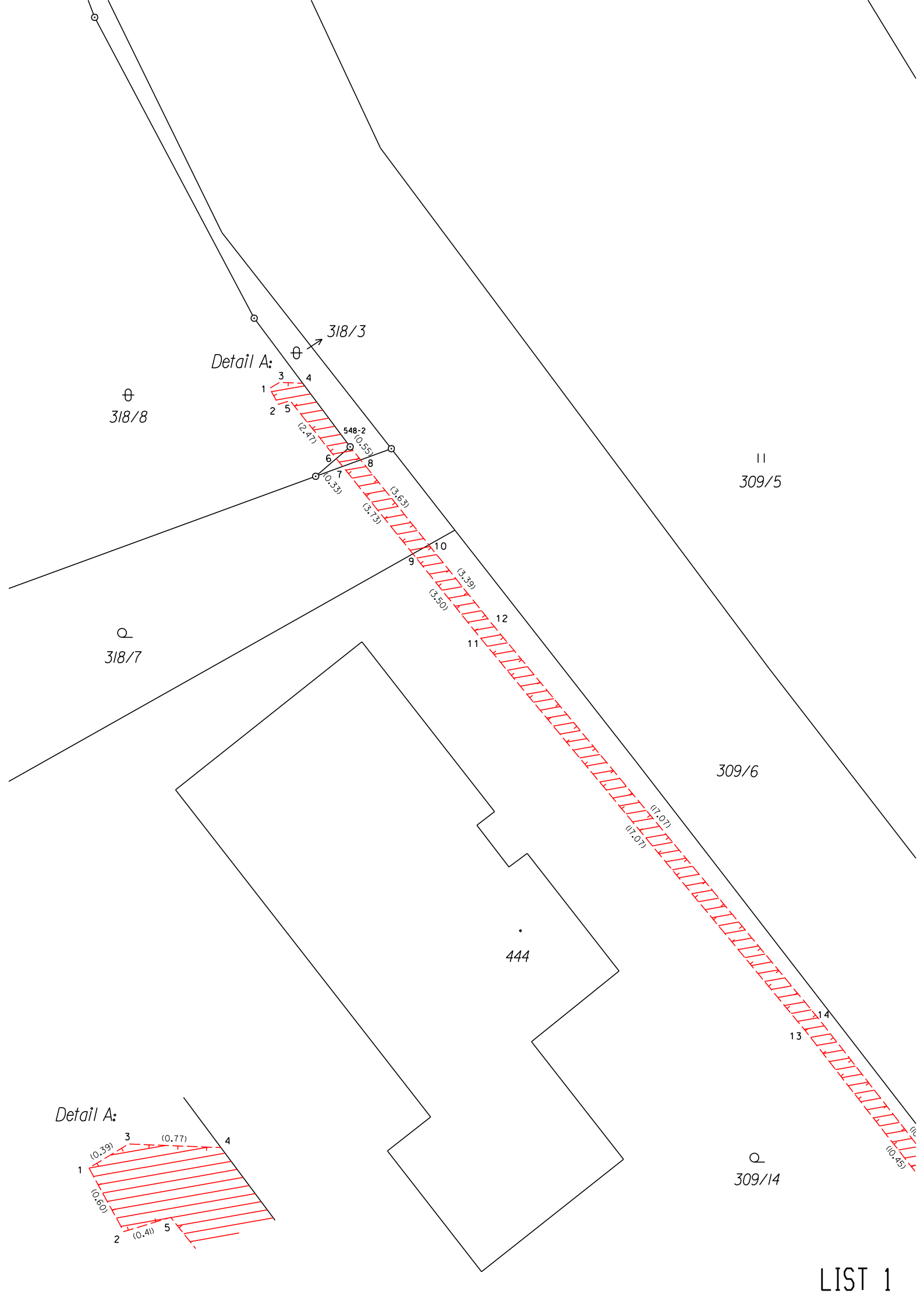
Mapový list: **Liberec 7-4/12**

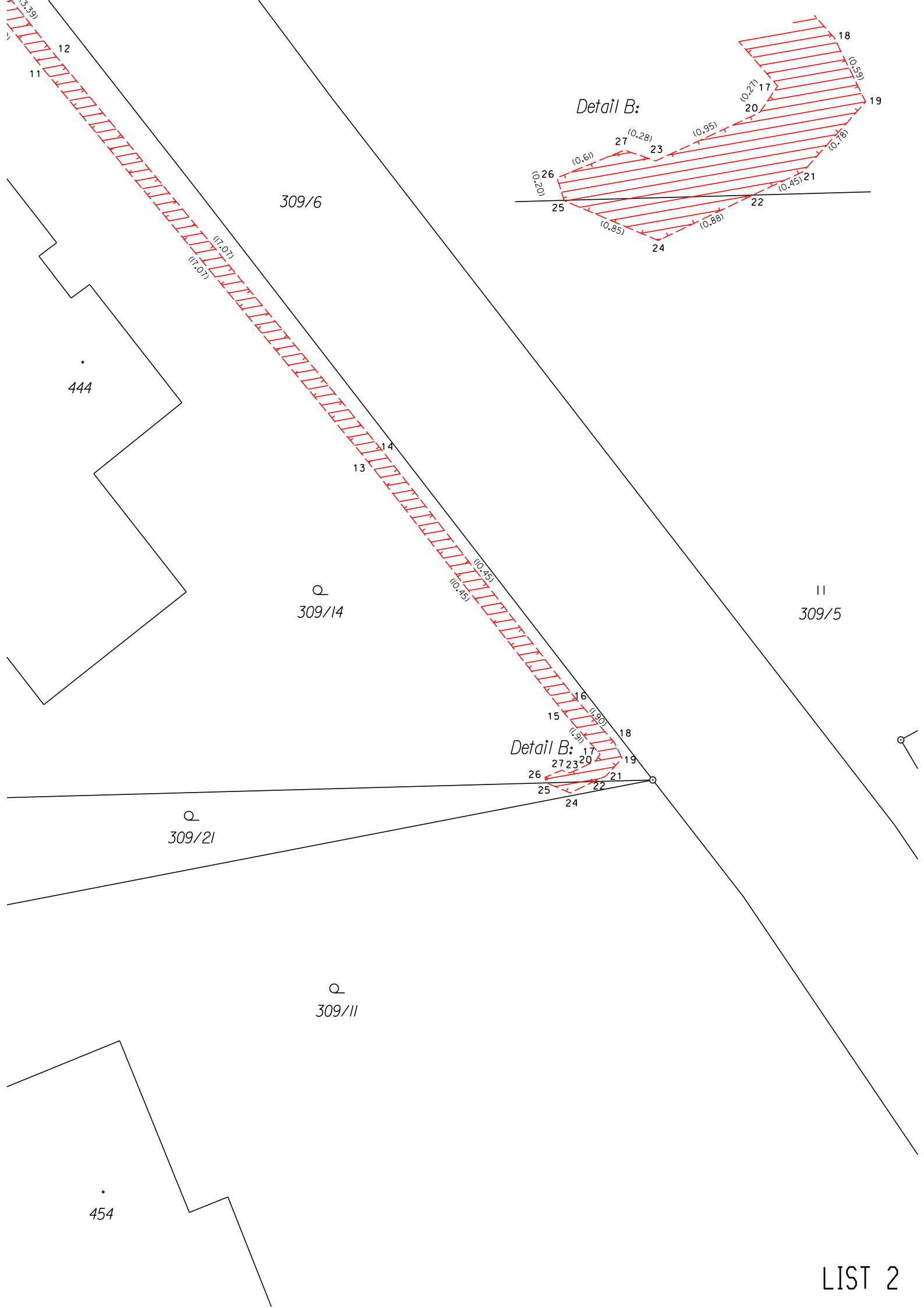
Dosavadním vlastníkům pozemků byla poskytnuta možnost seznámit se v terénu s průběhem navrhovaných nových hranic, které byly označeny předepsaným způsobem:

SEZNAM SOUŘADNIC (S – JTSK)

Seznam souřadnic pro zápis do KN

číslo bodu	Y	X	Kód kvality	Poznámka
548-2	694086.22	968067.86	3	
1	694088.90	968065.91	3	
2	694088.61	968066.44	3	
3	694088.57	968065.71	3	
4	694087.80	968065.74	3	
5	694088.22	968066.32	3	
6	694086.68	968068.25	3	
7	694086.47	968068.51	3	
8	694085.87	968068.29	3	
9	694084.13	968071.42	4	
10	694083.60	968071.12	4	
11	694081.94	968074.15	3	
12	694081.48	968073.77	3	
13	694071.06	968087.30	3	
14	694070.60	968086.92	3	
15	694064.63	968095.54	3	
16	694064.17	968095.16	3	
17	694063.38	968096.98	3	
18	694062.91	968096.58	3	
19	694062.65	968097.11	3	
20	694063.53	968097.20	3	
21	694063.17	968097.69	3	
22	694063.58	968097.88	3	
23	694064.39	968097.60	3	
24	694064.37	968098.26	3	
25	694065.15	968097.93	3	
26	694065.21	968097.74	3	
27	694064.65	968097.51	3	





309/6

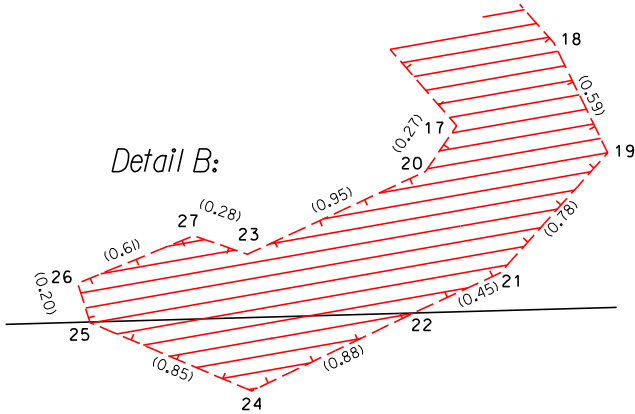
Q
309/14

Q
309/21

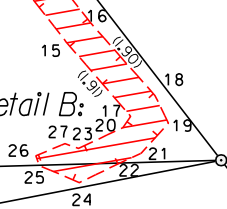
Q
309/11

II
309/5

Detail B:



Detail B:



444

454