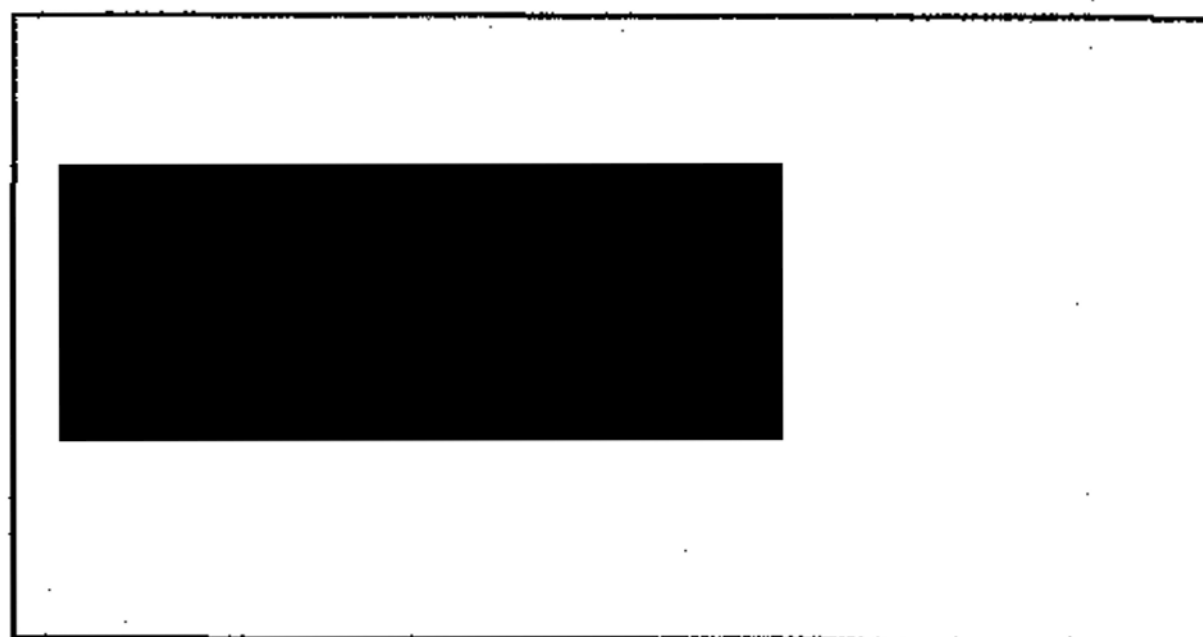


Povodí Labe, státní podnik
Víta Nejedlého 951, 500 03 Hradec Králové

TELEFON 495 088 111
 FAX 495 411 452
 E-MAIL labe@pla.cz
 IČ 70890005
 DIČ CZ70890005
 Bankovní spojení: ČSOB Hradec Králové
 č.ú. 103914702/0300
 IBAN CZ6103000000000103914702
 Obchodní rejstřík: spis. zn. A. 9473 vedená
 u Krajského soudu v HK



VÁŠ DOPIS ZNAČKY / ZE DNE
 MP/39/2009

NAŠE ZNAČKA
 PVZ/09/4666/Hv/0

VYŘIZUJE/LINKA

HRADEC KRÁLOVÉ
 16.4.2009

Výstavba kanalizace v k. ú. Týnec nad Labem – 2 stavba

Dne 10.2.2009 jsme obdrželi Vaši žádost o stanovisko k dokumentaci pro stavební řízení na výše uvedenou akci. Podle předložené dokumentace se jedná o výstavbu kanalizačních stok DN 250 a DN 300 o celkové délce 3425,2 m, tlakových řadů DN 50, 63, 75, 125 o celkové délce 2510,8 m, 8 čerpacích stanic, veřejných částí kanalizačních přípojek DN 150 o celkové délce 484,7 m a podružné kanalizační tlakové řady PEHD 40 o celkové délce 972,7 m. Nově navržené části kanalizace jsou zaústěny do stávající splaškové kanalizace ukončené centrální ČOV Lžovice. Při výstavbě dojde ke křížení s bezejmenným vodním tokem, který je ve správě Zemědělské vodohospodářské správy. Výstavba bude také procházet areálem VD Týnec nad Labem, který je ve správě Povodí Labe, státní podnik. Při pokládce dojde ke křížení a souběhu kanalizace s naší účelovou komunikací a ke křížení s řadou našich inženýrských sítí. Jedná se o stávající kanalizační a vodovodní přípojky, elektrické a sdělovací vedení a nově navržený rozvod užitkové vody, vedení veřejného osvětlení a vedení NN. V současné době se připravuje investiční akce číslo 249070003 „VD Týnec nad Labem, rekonstrukce příjezdové komunikace a nakládací rampy“, ve které je zahrnuto umístění chráničky DN 250 délky 11,4 m v místě křížení navržené kanalizace s naší účelovou komunikací (parcela p.č. 1513/2 a 1513/4). Dále připravujeme investiční akci číslo 249090005 „VD Týnec nad Labem, rekonstrukce vytápění OB čp. 477 včetně plynovodní přípojky“, která svým rozsahem zasahuje do trasy navržené kanalizace. Předmětná akce se částečně nachází v záplavovém území vodního toku Labe.

Stavebníkem akce je Město Týnec nad Labem, Masarykovo nám. 1, 281 26 Týnec nad Labem.

O stanovisko správce vodního toku bezejmenného vodního toku požádejte Zemědělskou vodohospodářskou správu.

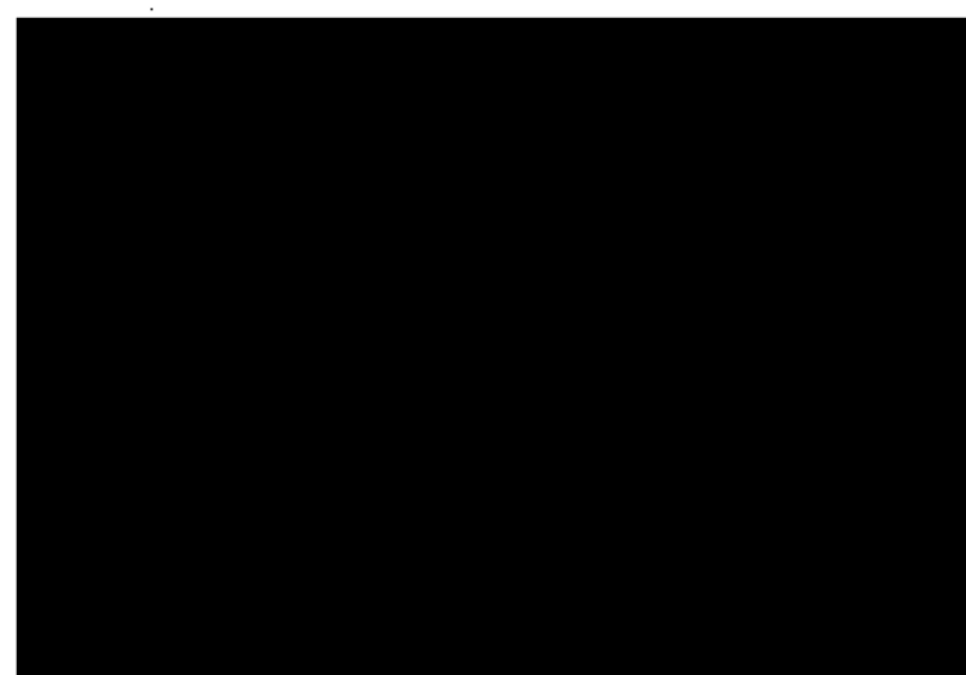
K navrhovanému záměru vydáváme následující stanovisko správce povodí:

- a) Z hlediska plánování v oblasti vod je navrhovaný záměr možný.
- b) Z hlediska dalších zájmů sledovaných vodním zákonem souhlasíme s navrhovaným záměrem za předpokladu splnění následující podmínky:
 - Křížení navržené kanalizace s bezejmenným vodním tokem musí být provedeno v souladu s ČSN 75 21 30 „Křížení a souběhy vodních toků s dráhami, pozemními komunikacemi a vedeními“.
- c) Z hlediska správy vodního toku souhlasíme s navrhovaným záměrem za předpokladu splnění následujících podmínek:
 - Odkanalizování areálu Povodí Labe, státní podnik, u zdymadla v Týnci nad Labem bude v prováděcím projektu řešeno s ohledem na stávající spádové a směrové poměry stávající kanalizace.

- Křížení kanalizace s novou vozovkou na účelové komunikaci Povodí Labe, státní podnik (parcela p.č. 1507/3 a 1507/12 , k.ú. Týnec nad Labem) nebude provedeno překopem.
 - Křížení kanalizace s účelovou komunikací Povodí Labe, státní podnik, se stávající vozovkou (parcela p.č. 1513/2 a 1513/4) bude provedeno využitím navržené chráničky zahrnuté v investiční akci číslo 249070003 „VD Týnec nad Labem, rekonstrukce příjezdové komunikace a nakládací rampy“. Podmínka křížení a souběhu s komunikací bude upřesněna a stanovena v další projektové dokumentaci a na základě časového harmonogramu obou investičních akcí, které je nutno navzájem projednávat s naším provozním střediskem Kolín [REDACTED]
 - Před zahájením zemních prací bude na náklady investora provedeno vytyčení všech inženýrských sítí Povodí Labe, státní podnik (vodovodní a kanalizační přípojky, elektrické a telefonní vedení) a stanoven způsob jejich ochrany.
 - Našemu provoznímu středisku Kolín (Horní ostrov 85, 280 02 Kolín V.) budou předloženy další stupně projektové dokumentace dotýkající se areálu Povodí Labe, státní podnik, u zdymadla Týnec nad Labem k projednání a odsouhlasení.
 - Provoznímu středisku Kolín bude předem oznámeno zahájení prací a předložen harmonogram provádění prací.
 - Dotčené pozemky a stavby Povodí Labe, státní podnik budou uvedeny do dohodnutého stavu.
 - Po ukončení prací budou předány správci toku dokumentace skutečných provedení od jednotlivých křížení kanalizace s inženýrskými sítěmi v areálu VD Týnec nad Labem.
- d) **Z hlediska majetkoprávních vztahů** sdělujeme, že se navrhovaný záměr dotýká majetku státu, ke kterému vykonává právo vlastníka Povodí Labe, státní podnik Hradec Králové (pozemky pč. 765/6, 765/4, 1513/2, 1507/2, 1507/4, 1507/5, 1507/7, 1507/8, 1507/11, 1507/13 v k. ú. Týnec nad Labem). Před vydáním stavebního povolení je třeba vyřešit majetkoprávní vypořádání. Tyto záležitosti řeší za náš podnik odbor technickoprovozní činnosti [REDACTED]
 [REDACTED] V žádosti je třeba uvést odkaz na značku (PVZ/09/4666/Hv/0) tohoto stanoviska.

Za předpokladu splnění podmínek vydaných v odst. b), c) a d) s navrhovaným záměrem souhlasíme.

Platnost tohoto stanoviska je stanovena na **2 roky** od data jeho vydání, pokud v této době nebude využito pro vydání platného rozhodnutí nebo opatření vodoprávního nebo jiného správního úřadu, nebo samosprávného orgánu.



Příloha

1x PD

1x orientační zakres inženýrských sítí Povodí Labe, státní podnik

Na vědomí

OTPČ

Povodí Labe, státní podnik, závod 44

VÝKAZ DOSAVADNÍHO A NOVÉHO STAVU ÚDAJŮ KATASTRU NEMOVITOSTÍ

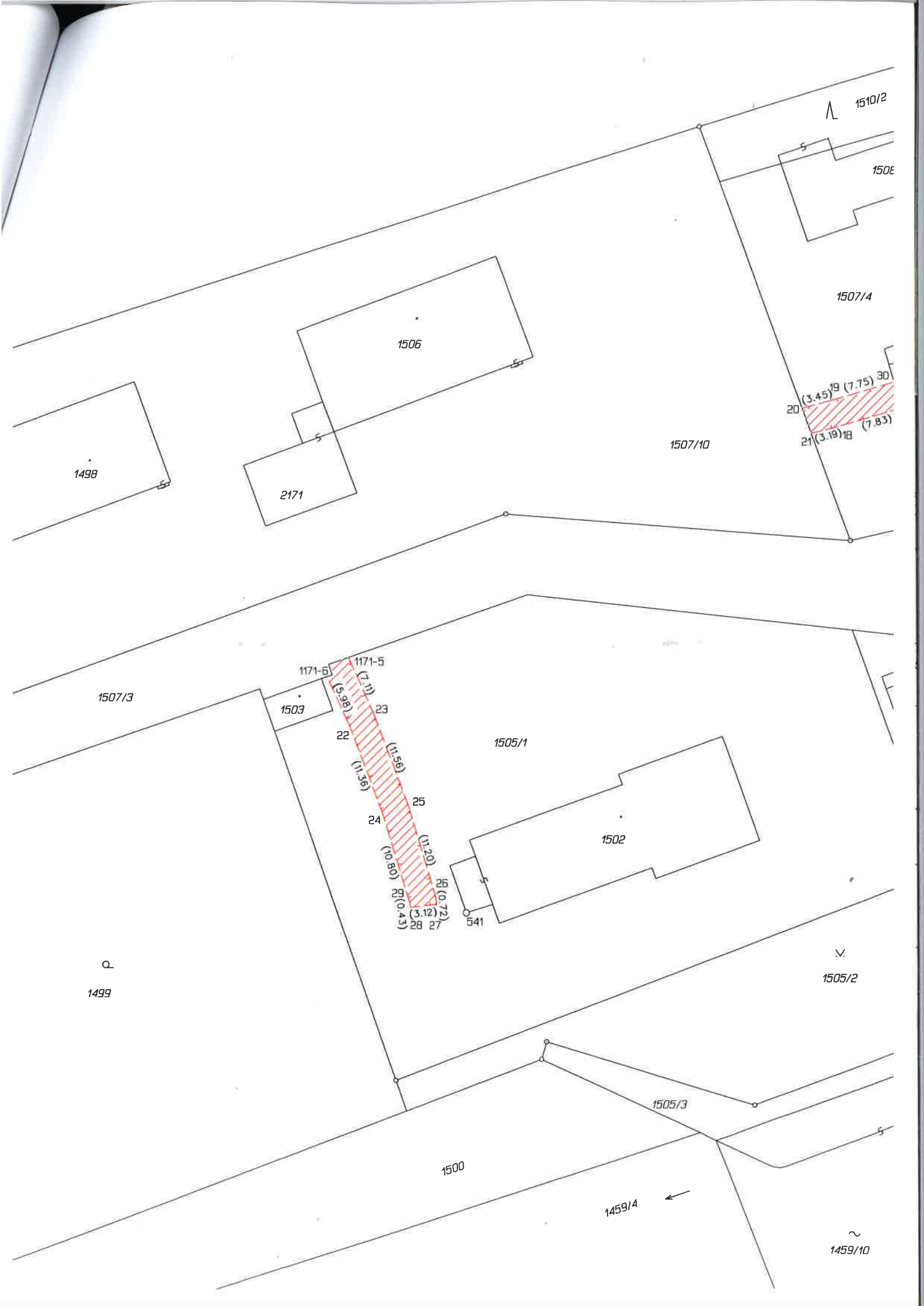
Dosavadní stav			Nový stav												
Označení pozemku parc. číslem	Výměra parcely		Druh pozemku	Označení pozemku parc. číslem	Výměra parcely		Druh pozemku	Typ stavby	Způsob využití	Způsob určení výměr	Porovnání se stavem evidence právních vztahů				
	ha	m ²			Způsob využití	ha					m ²	Způsob využití	Díl přechází z pozemku označeného v katastru nemovitostí	dřívější poz. evidenci	Číslo listu vlastnictví
764/5											764/5		872		
765/4											765/4		872		
765/6											765/6		872		
1505/1											1505/1		872		
1507/4											1507/4		872		
1507/5											1507/5		872		
1507/7											1507/7		872		
1507/8											1507/8		872		
1507/13											1507/13		872		
1513/2											1513/2		872		

Oprávněný: dle smlouvy
 Druh věcného břemene: služebnosti

GEOMETRICKÝ PLÁN pro vymezení rozsahu věcného břemene k části pozemku	Geometrický plán ověřil autorizovaný zeměměřický inženýr:		Stejnopis ověřil autorizovaný zeměměřický inženýr:	
	Jméno, příjmení		Jméno, příjmení	
	Číslo položky rejstříku autorizovaných zeměměřických inženýrů	2800	Číslo položky rejstříku autorizovaných zeměměřických inženýrů	2800
	Dne 4 března 2025	Číslo 83/2025	Dne 11 března 2025	Číslo 95/2025
Náležitosti a přesnosti odpovídá právním předpisům		Tento stejnopis odpovídá geometrickému plánu v elektronické podobě uloženému v dokumentaci katastrálního úřadu		
Vyhotovitel	Katastrální úřad souhlasí s očíslováním parcel.		Ověření stejnopisu geometrického plánu v listinné podobě.	
Číslo plánu 1387-223/2024	[Redacted] KU pro Středočeský kraj KP Kolín PGP - 471/2025-204 2025.03.10 16:34:05 +01'00'		[Redacted]	
Okres Kolín				
Obec Týnec nad Labem				
Kat. území: Týnec nad Labem				
Mapový list: Kolín 0-8/31.1-8/42	Dosavadním vlastníkem pozemku byla poskytnuta možnost seznámit se s terénním průběhem navrhovaných nových hranic které byly označeny předepsaným způsobem věcné břemeno			

Seznam souřadnic (S-JTSK)

Číslo bodu	Souřadnice pro zápis do KN		Kód kvality	Souřadnice určené měřením		Poznámka
	Y	X		Y	X	
187-23	677447,47	1057211,61	3			
579-1	677553,43	1057223,64	3			
1171-5	677640,12	1057262,14	3			
1171-6	677642,62	1057264,39	3			
1	677392,59	1057170,44	3			
2	677388,39	1057174,23	3			
3	677394,72	1057181,15	3			
4	677397,19	1057178,90	3			
5	677396,04	1057174,20	3			
6	677396,45	1057173,80	3			
7	677399,36	1057176,46	3			
8	677400,91	1057179,01	3			
9	677398,45	1057180,99	3			
10	677434,61	1057215,46	3			
11	677435,78	1057212,26	3			
12	677474,63	1057212,64	3			
13	677486,45	1057209,93	3			
14	677505,73	1057210,61	3			
15	677505,27	1057213,71	3			
16	677558,85	1057224,88	3			
17	677558,01	1057227,88	3			
18	677582,97	1057235,19	3			
19	677583,79	1057232,19	3			
20	677587,13	1057233,04	3			
21	677586,06	1057235,99	3			
22	677640,13	1057269,83	3			
23	677637,25	1057268,65	3			
24	677636,15	1057280,47	3			
25	677633,19	1057279,47	3			
26	677629,95	1057290,19	3			
27	677629,88	1057290,91	3			
28	677632,98	1057291,23	3			
29	677633,03	1057290,81	3			
30	677576,36	1057230,01	3			
31	677575,45	1057232,99	3			
32	677518,79	1057214,17	3			
33	677449,90	1057214,39	3			
34	677564,82	1057226,63	3			
35	677545,95	1057224,51	3			
36	677461,74	1057213,55	3			
37	677388,54	1057174,39	3			
38	677397,91	1057175,14	3			
39	677436,63	1057212,22	3			
40	677439,52	1057215,12	3			
41	677431,02	1057212,04	3			
42	677435,42	1057211,92	3			



1510/2

150E

1507/4

1507/10

20 (3.45) 19 (7.75) 30
21 (3.19) 18 (7.83)

1498

2171

1506

1507/3

1503

1171-6 (5.98) 22
1171-5 (7.11) 23
(11.36) 24
(11.56) 25
(11.20) 26
(10.80) 27
(3.12) 28
(0.43) 29

1505/1

1502

541

Q
1499

V
1505/2

1500

1505/3

1459/4

~
1459/10



1510/1

1511

1510/2

1508

1512

1515/1

1516

1517

1515/2

764/5

765/7

1513/5

765/6

1507/6

Detail A

1507/4

1507/7

1507/8

1509

1507/5

1507/12

765/5

1513/2

765/4

Detail A

1513/4

483-30

1513/2

765/4

765/14

1507/10

1505/4

1505/5

1895

1513/3

1505/1

1459/2

Detail B

1513/6

764/5

483-82

1513/5

765/6

764/6

764/7

764/8

764/9

764/10

764/11

764/12

764/13

764/14

764/15

764/16

764/17

764/18

764/19

764/20

764/21

764/22

764/23

764/24

764/25

764/26

764/27

764/28

764/29

764/30

764/31

764/32

764/33

764/34

764/35

764/36

764/37

764/38

764/39

764/40

764/41

764/42

764/43

764/44

764/45

764/46

764/47

764/48

764/49

764/50

1505/2