

Příloha 2026 ke smlouvě č.: 0188

Základní škola Humpolec, Hradská 894, okres Pelhřimov	
DOŠLO: 2. 12. 2025	
Čj:	614/2025
Přílohy	

První smluvní strana:

SOMPO, a.s., Svatovítské náměstí 126, 393 01 Pelhřimov, IČ 25172263, DIČ CZ25172263,
jednatel: Ing. Radek Lapáček, ředitel společnosti SOMPO, a.s.

Druhá smluvní strana:

Základní škola Humpolec, Hradská 894, okres Pelhřimov, Hradská 894, 39601 Humpolec,
IČ 70504547, DIČ CZ70504547, jednatel: Mgr. Helena Kahounová, ředitelka školy

Statutární zástupci výše uvedených smluvních stran, kteří prohlašují, že jsou oprávněni jednat a mají plnou způsobilost k právním úkonům, se níže uvedeného dne, měsíce a roku po vzájemném projednání dohodli na obsahu Přílohy 2026 ke Smlouvě o svozu a odstranění odpadů č. 0188.

Stávající článek Smlouvy o svozu a odstranění komunálního odpadu odst. 1 čl. II cit. smlouvy (příp. čl. 3 smluv ve stejné věci uzavřených do konce r. 2013) se doplňuje o stanovení cen na daný rok při uplatnění některé ze svozových variant a následující 3 podmínky.

1. Fakturace bude provedena na začátku kalendářního roku (příp. smluvního období v daném kalendářním roce) a případné rozdíly (vypovězení smlouvy, změna DPH apod.) budou zúčtovány průběžně.
2. Firma SOMPO, a.s. prohlašuje, že v případě porušení smluvního vztahu druhou smluvní stranou není povinností firmy SOMPO, a.s. vyvézt odpadní nádoby druhé smluvní strany.
Pro případ porušení smluvního vztahu druhou smluvní stranou jí nepřísluší ze strany firmy SOMPO, a.s. jakákoliv náhrada (vrátka).
3. Povinností původce odpadu je označení nádoby na odpad platnou známkou pro příslušný kalendářní rok, na známce musí být uvedeno jméno původce odpadu /firma/ a adresa stanoviště nádoby.

Navržená varianta 1^a): pravidelný svoz 1 x za 14 dní prostřednictvím 120/240 lt popelnic, 660/1100 lt kontejnerů

- Cena** • celoroční, za pravidelný svoz popelnice 110/120 litrů: 1.600,- Kč+DPH+560 Kč poplatek ze zák. (350 kg/rok)
• celoroční, za pravidelný svoz popelnice 240 litrů: 3.200,- Kč+DPH+1.120,- Kč popl. ze zákona (700 kg/rok)
• celoroční, za pravidelný svoz kontejner 660 litrů: 7.380,- Kč+DPH+3.360,- Kč popl. ze zákona (2100 kg/rok)
• celoroční, za pravidelný svoz kontejner 1.100 litrů: 12.300,- Kč+DPH+5.600,- Kč popl. ze zák. (3500 kg/rok)

Vyplňte stanoviště nádoby/nádob	Počet **)	Typ nádoby
(firma/provozovna, ulice, čp., obec)	ks	(popelnice 110/120,240 lt,kontejn.660,1100 lt)
ZŠ Vosmíkova ul., Humpolec	3..	kontejner 1100 lt
.....o prázdninách:	kontejner 1100 lt

*) vyberte

**) V případě, že je požadován svoz jiného počtu nádob nebo velikosti nádob, uvedený údaj opravte. Vyúčtování a zaslání známek bude provedeno dle Vašeho požadavku. Počty je možno měnit po dohodě i v průběhu roku.

Navržená varianta 2^a): pouze uložení na skládce Hrádek u Pacova, překladišti Humpolec

Druhá smluvní strana může na skládku odpadů (nebo do jiného zařízení určeného pro nakládání s odpady provozovaného společností SOMPO,a.s.) předat takové odpady, které je první smluvní strana oprávněna odebírat. Předání odpadů musí být první smluvní stranou předem odsouhlaseno. Před předáním odpadu druhá smluvní strana předloží potvrzený Základní popis odpadu se všemi náležitostmi dle platné legislativy. Platby do 100 Kč včetně se vybírají v hotovosti. Fakturováno bude dle skutečné hmotnosti odpadu zjištěné na váze příjmu odpadů. Cena za uložení odpadů a cena služeb bude stanovena dle ceníku platného v době předání odpadu. Ceník je dostupný na www.sompo.cz. Druhá smluvní strana se zavazuje faktury vystavené společností SOMPO, a.s. zaplatit v předepsaném termínu splatnosti. Veškeré odpady budou odstraněny v souladu s platnou legislativou.

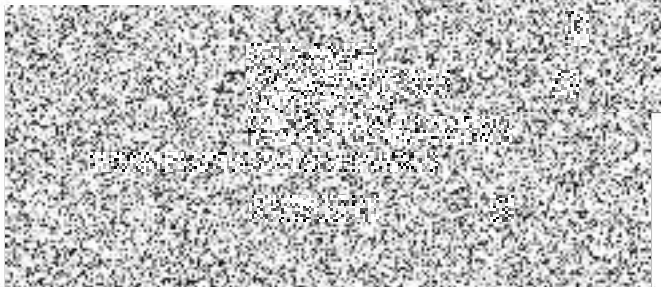
Je možný i souběh obou variant.

V Pelhřimově dne 10.11.2025

V Humpolci dne 10.11.2025

první smluvní strana

Ing. Radek Lapáček
ředitel společnosti SOMPO, a.s.



druhá smluvní strana

Mgr. Helena Kahounová
ředitelka školy

