


## Příloha č.1 ceník produktů


	Název produktu	Balení kg	Cena za balení
<u>1.</u>	Nektar Ginger ale	QC 10	1220,00 Kč
<u>2.</u>	Nektar Silver pomeranč	QC 10	1650,00 Kč
<u>3.</u>	Nektar Silver Jablko	QC 10	1650,00 Kč
<u>4.</u>	Nektar Silver ananas	QC 10	1650,00 Kč
<u>5.</u>	Nektar Silver multi	QC 10	1650,00 Kč
<u>6.</u>	Nektar Blue Lesní ovoce	QC 20	2458,00 Kč
<u>8.</u>	Double mix limetka /bezinka	QC 20	2352,00 Kč
<u>10.</u>	Exi Grey Orange	QC 20	4387,00 Kč
<u>11.</u>	Nektar Blue Jablko	QC 20	4032,00 Kč


## Příloha č.3 ,jak nainstalovat nový BIB


nektar  
natura manual


### JAK NAINSTALOVAT NOVÝ BIB


**1.**  Přípravte si krabici.


**2.**  Vytáhněte hrdlo BIB, odstraňte kryt hrdla a hrdlo zasuňte do připraveného prolisu.


**3.**  Hrdlo zajistěte přiklopením chlopně.

**4.**  Z prázdného BIB odpojte narážeč!  
Tahem nahoru vysunout jehlu narážeče. Celý narážeč vysunout do strany.

**5.**  Narážeč připojte na nový připravený BIB.  
Celý narážeč nasunout ze strany na hrdlo BIB.

**6.**  Tlakem dolů na jehlu narážeče BIB narážíme.

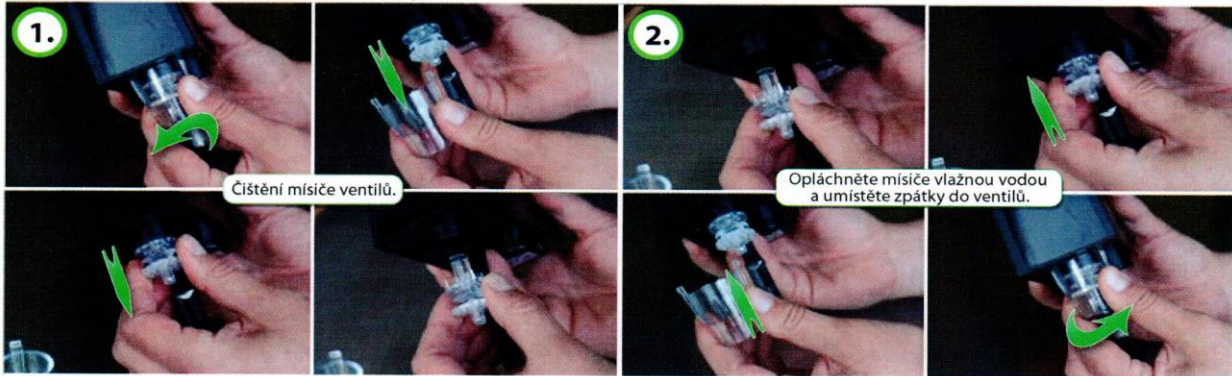
**7.**  Zkontrolujte, zda je jehla narážena zároveň s křídélky narážeče.  
Při nedostatečném naražení jehly se koncentrát nenasaje!

**8.**  Poloha BIB v poličce, ventilem dolů!  
Správně umístěn BIB! Nesprávně umístěn BIB!

**BIB JE NARAŽEN A PŘIPRAVEN K POUŽITÍ!**

NEKTAR NATURA s.r.o., NA KRÁLOVCE 7/437, 101 00 PRAHA 10, ČESKÁ REPUBLIKA  
Servis: 774 042 138, 604 227 138

## DENNÍ ČIŠTĚNÍ A ÚDRŽBA



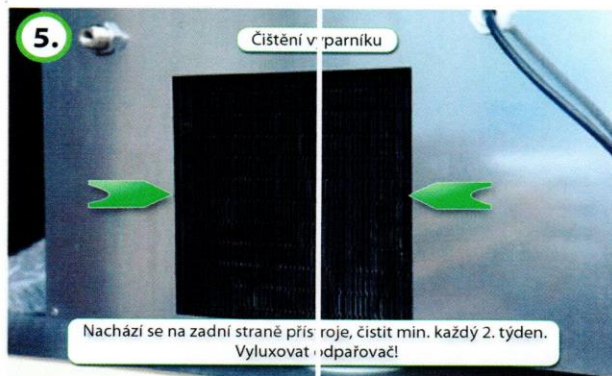
3.

Použijte vlažnou vodu s troškou saponátu a vytřete:

-  Tělo ventilů
-  Páčky ventilů
-  Výčepní věž
-  Tělo chladiče

4.

Odkapávač pod výčepní věží opláchnout a utřít suchou utěrkou.



# POZOR!

V PŘÍPADĚ JAKÉKOLIV MANIPULACE S VNITŘNÍM PROSTOREM,  
PŘÍSTROJ VYPOJTE Z EL. PŘÍKONU.

NEKTAR NATURA s.r.o., NA KRÁLOVCE 7/437, 101 00 PRAHA 10, ČESKÁ REPUBLIKA  
Servis: 774 042 138, 604 227 138

## Příloha č.5 ,pokyny před nahlášením poruchy

nektar  
natura

manual

### POKYNY PŘED NAHLÁŠENÍM PORUCHY

Před nahlášením poruchy zkontrolujte zda:

1.

je v objektu elektrický proud, přístroj je do proudu zapnutý a na přístroji je zapnutý vypínač do polohy „ON“ (zapnuto)?

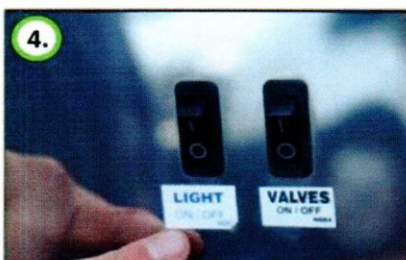
2.

je v objektu voda?  
není kohoutek, do kterého je připojen přívod vody do přístroje zavřený?

3.

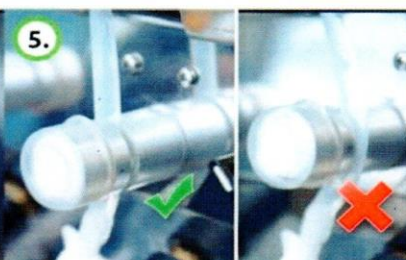
není náplň koncentráту (Bag in Boxu) prázdná?

4.



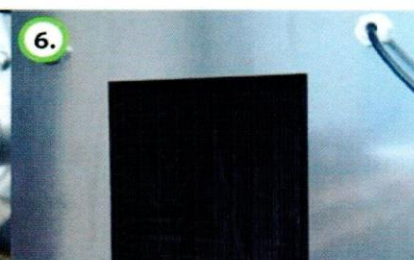
je zapnutý vypínač na vnitřní straně dveří, (nebo pod náplněmi) který aktivuje tlačítka (tlačítka na točení nápoje)?

5.



je silikonová hadice naplně správně zavedena tzn. úplně doleva, **zda není přehnutá** a zda není uvolněn teplotní svar na výstupu hadice z krabice koncentráту

6.



není odparovač chladící tzn. mřížka na zadní straně zanesen prachem, pokud ano stačí mřížku vyluxovat.

7.



není lahev CO2 prázdná?  
Šrouby u budíků označene červenou šipkou v žádném případě nesahat a netočit!

Pokud je ručička na budíku (viz. zelená šipka) v červeném pásmu nebo na „0“, vyměňte lahev.

8.



je tlačítko průtoku sirupu zapnuté na „ON“?

9.



je elektrické čerpadlo na zadní straně vozíku zapnuté do proudu (toto se týká, pouze pokud máte barel s vodou)

nesvíí červená „led“ žárovka na čerpadle, pokud ano stisknutím sediveho tlačítka vedle „led“ žárovky čerpadlo **restartujete**

10.



Zavřený



Otevřený

jsou správně otevřené ventilký na konci silikonové hadice na výstupu koncentráту do mísiče?

11.

není zadní strana přístroje přistavena příliš blízko u zdi, je potřeba zachovávat min. 10 cm mezeru.

12.

je doplněná voda v barelu (toto se týká, pouze pokud máte barel s vodou)

Poruchy musí být telefonicky nebo elektronickou poštou hlášeny servisním technikům panu **Romanu Štipčákovi**, tel. +420 774 042 138, [service-cz@nektar.eu](mailto:service-cz@nektar.eu) nebo panu **Lukáši Plechatému**, tel. +420 604 227 138, [service-cz@nektar.eu](mailto:service-cz@nektar.eu).  
Servisní technik Vám potvrdí nahlášení poruchy emailem.

NEKTAR NATURA s.r.o., NA KRÁLOVCE 7/437, 101 00 PRAHA 10, ČESKÁ REPUBLIKA  
Servis: 774 042 138, 604 227 138