

NÁJEMNÍ SMLOUVA

TJ LOKOMOTIVA Břeclav, z.s.,
Veslařská 2753/1a, 690 02 Břeclav,
IČ: 18511830, DIČ: CZ18511830,
zapsaná ve spolkovém rejstříku Krajským soudem v Brně, oddíl L, vložka 769,
zastoupená:
předsedou Mgr. Zbyňkem Chlumeckým
a manažerkou Ing. Hanou Sklenářovou
(dále jen „**pronajímatel**“)

a

Základní škola a Mateřská škola Břeclav, Kupkova 1, příspěvková organizace,
Kupkova 1020, 69002 Břeclav,
IČ: 63434466,
zapsaná v rejstříku škol dne 27. 1. 1996
zastoupená ředitelkou Mgr. Helenou Ondřejkovou
(dále jen „**nájemce**“)

uzavřeli níže uvedeného dne, měsíce a roku tuto

SMLOUVU O KRÁTKODOBÉM PRONÁJMU SPORTOVNÍHO AREÁLU „MIROSLAVA LOUČKY“

I.

Pronajímatel prohlašuje, že je vlastníkem pozemku zapsaného u Katastrálního úřadu pro Jihomoravský kraj, Katastrální pracoviště Břeclav na listu vlastnictví č. 3492 a je tudíž oprávněn pronajímat.

II.

Předmětem této smlouvy jsou krátkodobé pronájmy sportovní haly a sportovního areálu TJ Lokomotiva Břeclav z.s., včetně jeho příslušenství, a to jako kapacity sloužící k plnění úkolů školy.

III.

Na základě této smlouvy je tak nájemci pronajímána krátkodobě sportovní hala včetně sociální příslušenství a sportovišť na stadionu TJ Lokomotiva Břeclav, z.s. a to v průběhu školního roku 2025/2026 pro výuku tělesné výchovy dle rozvrhu hodin.
Vstup na travnatou plochu fotbalového hřiště podléhá pokynům správce.

IV.

Jakákoliv další sportovní akce (pořádaná nájemcem nad rámec přiloženého rozvrhu hodin) bude na základě objednávky vyúčtována pronajímatelem zvlášť vystavenou fakturou.
V případě, že by TJ Lokomotiva Břeclav, z.s. musela sportovní halu nebo sportoviště stadionu využít k vlastním účelům a bude muset výuku nájemci zrušit, tak bude nájemce informovat 48 hodin předem.

V.

Nájemné za pronájem sportovního areálu dle bodu III. smlouvy je ujednáno na 122 500,00 Kč za druhé pololetí školního roku 2025/26. Nájemné bude hrazeno měsíčně v částce 24 500,00 Kč na bankovní účet pronajímatele vedený u FIO Banky, č. ú: 2801696000/2010 na základě faktury vystavené pronajímatelem.

VI.

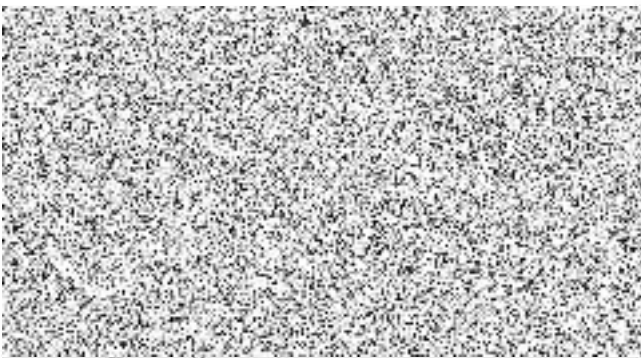
Nájemce je povinen dodržovat provozní řády jmenovaných sportovišť, dbát pokynů správce TJ Lokomotiva Břeclav z.s., dohlížet na pořádek, kázeň a bezpečnost žáků na sportovištích a dodržovat stanovené termíny.

Užívaná sportoviště po ukončení svých činností nájemce řádně uklidí a vrátí do původního stavu. Případné úrazy žáků, škody a ztráty způsobené nájemcem tento hradí ze svých prostředků.

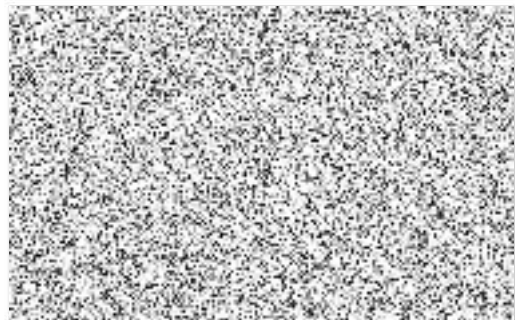
VII.

Platnost této smlouvy začíná dnem podpisu obou smluvních stran a končí dne 30. 6. 2026. Smlouva je sjednána na dobu určitou s jednoměsíční výpovědní lhůtou bez udání důvodu, začínající prvním dnem měsíce následujícího po dodání výpovědi. Obě strany si vyhrazují právo k okamžitému odstoupení od smlouvy při nedodržení jejich podmínek protější stranou.

V Břeclavi dne 3.2.2026



Pronajímatel:



Nájemce: