

SMLOUVA O SPOLUPRÁCI

uzavřená dle ustanovení § 1746 odst. 2) zákona č. 89/2012 Sb., občanského zákoníku

Obchodní název společnosti: FIDE s.r.o.
sídlo společnosti: Horní Město 35, 588 32 Brtnice
IČ společnosti: 60705256

(dále jen účastník 1)

Obchodní název společnosti Střední škola služeb, obchodu a gastronomie
sídlo společnosti Velká 3/64, Hradec Králové, 503 41
IČ společnosti 00527939

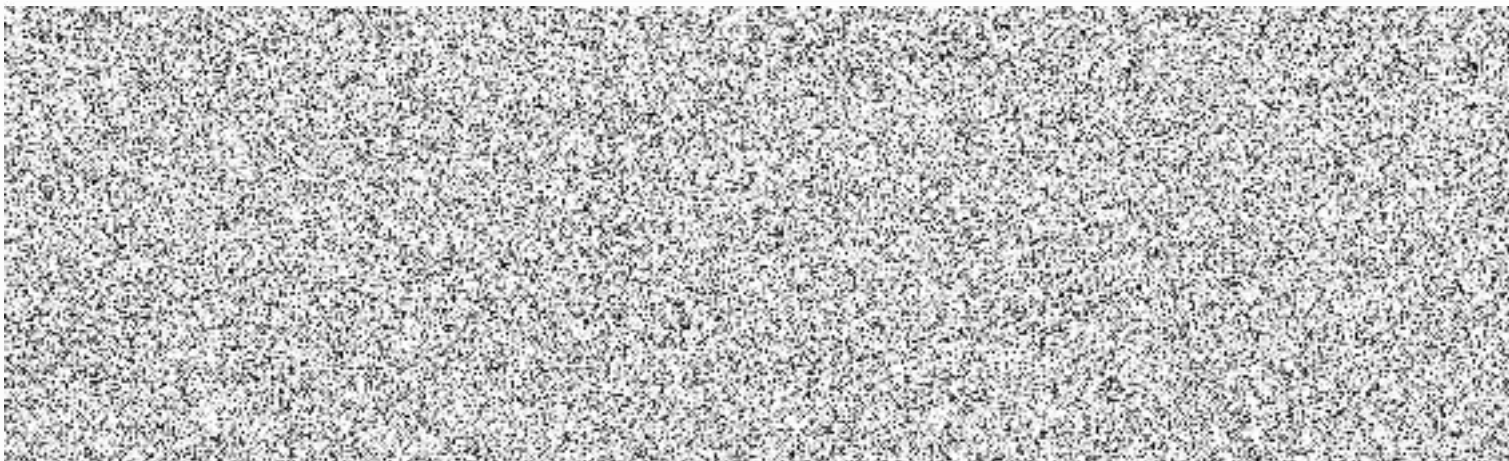
Zastoupena: Mgr. Alena Kloučková

(dále jen „Střední škola“)

(společně také jako „smluvní strany“)

uzavřeli následující Smlouvu o spolupráci:

1. Předmětem této smlouvy je prodej materiálu a zboží dle nabídnutého sortimentu.
2. Tato smlouva je vyhotovena ve dvou stejnopisech, z nichž každá smluvní strana obdrží po jednom vyhotovení.
3. Tato smlouva nabývá platnosti a účinnosti dnem jejího podpisu oprávněnými zástupci obou smluvních stran a je uzavřena na dobu neurčitou.
4. V případě výpovědi jednou ze Smluvních stran, smlouva zanikne poslední kalendářní den měsíce následujícího po měsíci, v němž byla výpověď písemně zaslána druhé straně.



SMLOUVA O SPOLUPRÁCI

uzavřená dle ustanovení § 1746 odst. 2) zákona č. 89/2012 Sb., občanského zákoníku

Obchodní název společnosti : MB – SVING s.r.o

sídlo společnosti: V mokřinách 283/8, Praha 4 – Hodkovičky, 147 00

IČ společnosti: 47549891

(dále jen účastník 1)

Obchodní název společnosti Střední škola služeb, obchodu a gastronomie

sídlo společnosti Velká 3/64, Hradec Králové, 503 41

IČ společnosti 00527939

Zastoupena: Mgr. Alena Kloučková

(dále jen „Střední škola“)

(společně také jako „smluvní strany“)

uzavřeli následující Smlouvu o spolupráci:

1. Předmětem této smlouvy je prodej materiálu a zboží dle nabídnutého sortimentu.
2. Tato smlouva je vyhotovena ve dvou stejnopisech, z nichž každá smluvní strana obdrží po jednom vyhotovení.
3. Tato smlouva nabývá platnosti a účinnosti dnem jejího podpisu oprávněnými zástupci obou smluvních stran a je uzavřena na dobu neurčitou.
4. V případě výpovědi jednou ze Smluvních stran, smlouva zanikne poslední kalendářní den měsíce následujícího po měsíci, v němž byla výpověď písemně zaslána druhé straně.

