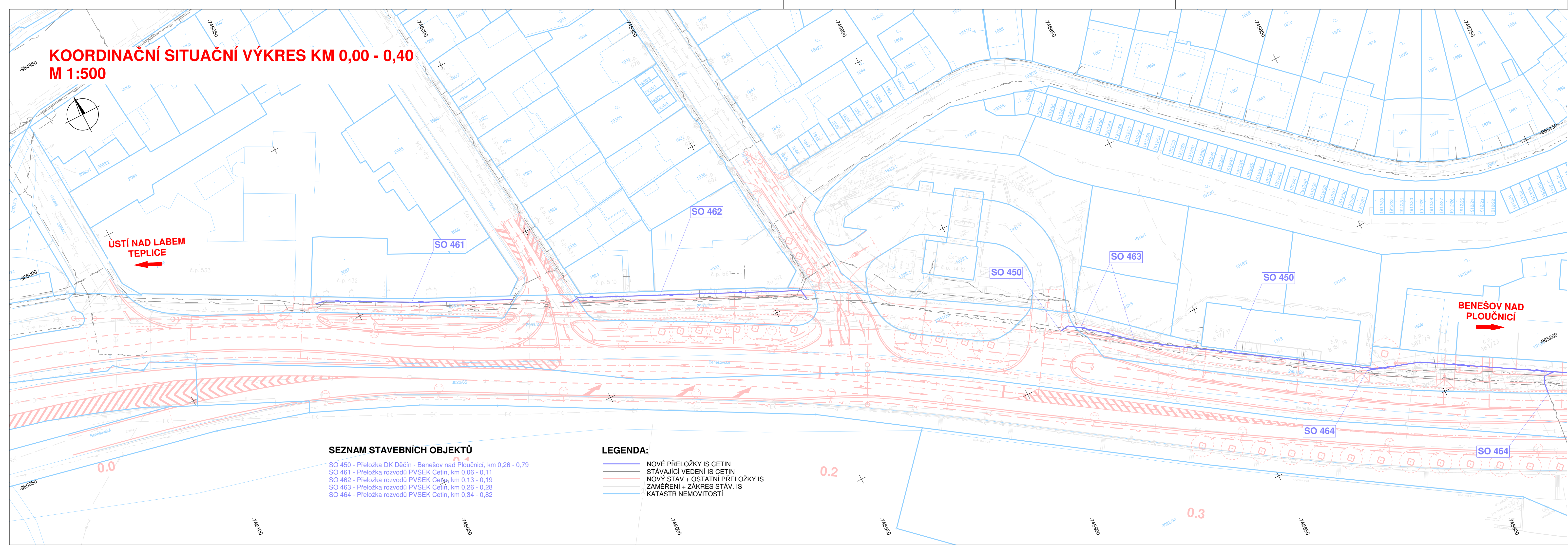


KOORDINAČNÍ SITUAČNÍ VÝKRES KM 0,00 - 0,40 M 1:500



ÚSTÍ NAD LABEM
TEPLICE
←

BENEŠOV NAD
PLOUČNICÍ
→

SEZNAM STAVEBNÍCH OBJEKTŮ

- SO 450 - Přeložka DK Děčín - Benešov nad Ploučnicí, km 0,26 - 0,79
- SO 461 - Přeložka rozvodů PVSEK Cetín, km 0,06 - 0,11
- SO 462 - Přeložka rozvodů PVSEK Cetín, km 0,13 - 0,19
- SO 463 - Přeložka rozvodů PVSEK Cetín, km 0,26 - 0,28
- SO 464 - Přeložka rozvodů PVSEK Cetín, km 0,34 - 0,82

LEGENDA:

- NOVÉ PŘELOŽKY IS CETIN
- STÁVAJÍCÍ VEDENÍ IS CETIN
- NOVÝ STAV + OSTATNÍ PŘELOŽKY IS
- ZAMĚŘENÍ + ZÁKRES STAV. IS
- KATASTR NEMOVITOSTÍ

Souřadnicový systém: S-JTSK
Výškový systém: Bpv

	Ředitelství silnic a dálnic ČR Na Pankráci 546/56, 140 00 Praha 4 ŘSD ČR SPRÁVA Liberec Zeyerova 1310/2, 460 55 Liberec I
	Objednatel:

Zhotovitel: 	Valbek, spol. s r.o. Vaňurova 505/17 460 07 Liberec 3	HIP: ING. B. FIŠER
-----------------	--	-----------------------

	Vypracoval: F. JURKA, DIS. Zodp. projektant: F. JURKA, DIS. Tech. kontrola: Akce:	Zak. číslo: 21-UL11-009 Datum: 03/2023 Stupeň: DSP Počet formátů: 5 x A4 Měřítko: 1:500 Č. přílohy: Paré
	I/13 DĚČÍN – OK BENEŠOVSKÁ – DSP A IČ PRO SP	C.3.1
Zhotovitel: Valbek, spol. s r.o., stf. Ústí n. L. Děčínská 717/21 400 03 Ústí nad Labem	Příloha KOORDINAČNÍ SITUAČNÍ VÝKRES KM 0,00 - 0,40	