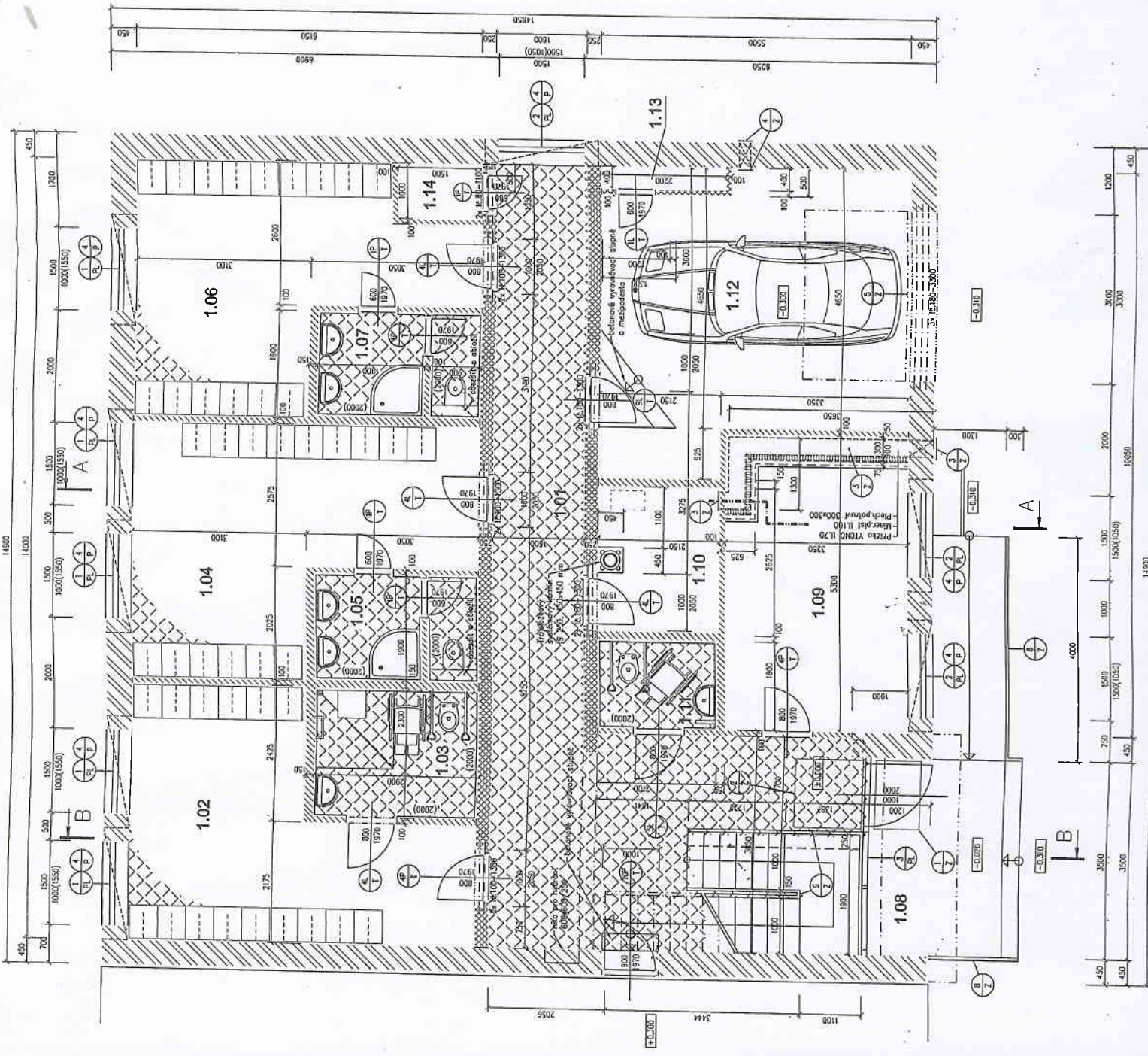


Příloha č. 1



**Legenda místností**

ČÍSLO NÁZEV	PLOCHA PŮVŮCH	STĚNY	STŘEŠ	PODLAŽKA
1.01 Chodba	41.68	Keramická dlažba ④	④	
1.02 Koupelna, WC	22.190	Keramická dlažba ④	④	Keramický obklad
1.03 Kuchyně, WC	5.482	Keramická dlažba ④	④	Keramický obklad
1.04 Šatna	22.280	Keramická dlažba ④	④	
1.05 Koupelna, WC	5.432	Keramická dlažba ④	④	Keramický obklad
1.06 Šatna	28.53	Keramická dlažba ④	④	Keramický obklad
1.07 Kuchyně, WC	5.432	Keramická dlažba ④	④	Keramický obklad
1.08 Zaskřítl	3.573	Keramická dlažba ④	④	
1.09 Prostor mládež. sídlo	17.225	Keramická dlažba ④	④	
1.10 Kuchyně, TZB	5.75	Bal. maza + stěska ⑤	⑤	
1.11 Bezbariérová WC	3.140	Keramická dlažba ④	④	Keramický obklad
1.12 Úložná	26.914	Bal. maza + stěska ⑤	⑤	NOŠEŘ
1.13 Vchodové	0.890	Bal. maza + stěska ⑤	⑤	
1.14 AT schodiště	1.5	Keramická dlažba ④	④	Full @ bar atletky

**Legenda hmot**

	Obvodové zdivo tl. 450mm z keramických tvárnic na tepelně-isolační mletu (R = 3,26m <sup>2</sup> /K <sup>m</sup> )
	Vnitřní nosné zdivo tl. 250mm z keramických tvárnic na mletu MWC 2.5
	Příbky z příbovek párábových tvárnic na stězkovou mletu
	Akustické příbky tl. 250mm z keramických tvárnic na mletu MWC 2.5 (Rw = 56dB)

**STŘAŽBAK s.r.o.**
  
 STŘAŽBAK s.r.o.
   
 JIHLAVSKÉ PŘEDMĚSTÍ 100/II
   
 500 02 JIHLAVA
   
 IČO: 252 22 123
   
 DIČ: CZ252
   
 Zapsaná v obchodním rejstříku
   
 Městský soud v Jihlavě
   
 IČO: 252 22 123
   
 DIČ: CZ252
   
 IČO: 252 22 123
   
 DIČ: CZ252

**OPRAVENO  
DLE SKUTEČNÉHO  
PŘEVĚŘENÍ**

SOUHRNNÝ SYRUS 5 - JIS - B.A.A.  
 INVESTOR: STADION MĚSTO OSTRAVA, PROJEKČNÍ NÁMĚSTÍ 1603/A, 729 30 OSTRAVA  
 ZODPOVĚDNÝ PROJEKTANT: ING. LENKA ŠČAPÁKOVÁ  
 PROJEKTANT: ING. PĚTR ŘEHA, ING. DALIBOR MACURA, ING. HAUPTOVÁ  
 ARCH: REKONSTRUKCE MĚSTĚ SPORTOVNÍHO GYMNAZIA  
 PŘEDPROJEKT REKONSTRUKCE HRISTIE SPORTOVNÍHO GYMNAZIA  
 V OBLASTI VÝCHODNÍHO  
 SO ZŠ SPRÁVNÍ BUDOVA - DOPLNĚNÍ  
 PŮDORYS 1.NP  
 ±0,000 = 233,16i  
 STUPĚN PD DSP, ROE  
 MĚRITKO 1:50  
 DATUM 12/2006  
 ČÍSLO VÝKRESU 104