

# VÝZTUŽ ZÁKLADU A STĚNY

SPONY 5ks/m<sup>2</sup> 10 1255 ø6

POZN.: VE STĚNĚ BUDOU OTVORY, KTERÉ JE NUTNÉ ZKOORDIOVAT SE STAVEBNÍ ČÁSTÍ.

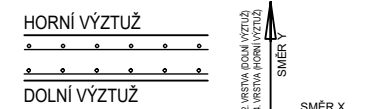
R01	AKTUALIZACE	00/202X
INDEX	Změna / Revision	Datum / Date
±0,000 = .... m n.m Bpv		
PROJEKT		
VÝSTAVBA NOVÉ VOZOVNY HLOUBĚTÍN II., III., IV. ETAPA VÝSTAVBY		
k.ú. Hloubětín		
OBJEDNAVATEL		
Společnost VCES-CHT pro Vozovnu Hloubětín VCES a.s., vedoucí společník, Na Harfě 337/3, 190 00 Praha 9		
STAVEBNÍK		
Dopravní podnik hl. m. Prahy Sokolovská 217/42, 190 23 Praha 9		
ZPRACOVATEL		
Mikšík projekce s.r.o. Mladých Běchovic 2 190 11 - Praha 9 IČ: 285 17 458 miksik@miksikprojekce.cz tel.: 737 662 496 www.miksikprojekce.cz		
GENERÁLNÍ PROJEKTANT		
VMS PROJEKT VMS projekt s.r.o. sídlo: Novorossijská 16 100 00 Praha 10 - Vršovice kancelář: Čerčanská 640/30b 140 00 Praha 4 - Krč		
STUPĚN	DATUM	05/09/2022
DOPROCVÁNÍ DOKUMENTACE PRO PROVÁDĚNÍ STAVBY (DDPS)	MĚŘÍTKO	1:50
ČÁST		
D.1.2 Stavebně konstrukční řešení		
NÁZEV VÝKRESU		
SO 703 - Úpravy v hale myčky a soustruhu VÝKRES VÝZTUŽE DĚLÍCÍ STĚNY A ZÁKLADU		
ARCHIVNÍ ČÍSLO	ČÍSLO PŘÍLOHY	KOPIE
2022-37	25	

## POZNÁMKY:

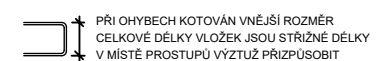
- ROZDĚLOVACÍ VÝZTUŽ -RVJ A ZÁVLACE  
STYKOVAT PŘESAHEM V DÉLCE min. 50Ø, RESP. ZATÁHNOUT DO DESKY  
STYKOVÁNÍ DOLNÍ VÝZTUŽE UVADĚNÉ V km - PROVĚST NAD PODPOROU,  
HORNÍ V POLI
- PROSTUPY DESKOU OVĚŘIT DLE VÝKRESU PROFESÍ (KOORDINAČNÍ VL)
- CELA BEDNĚNÍ DESK VYTVOŘIT PO VYVÁŽENÍ HORNÍ VÝZTUŽE.
- V MÍSTĚCH PROSTUPŮ VÝZTUŽ ROZHRNOUIT NEBO PROSTŘHNOUT
- PŘED BETONÁŽÍ ZKONTROLOVAT KOTVENÍ VŠECH STĚN STARTUJÍCÍCH Z DESKY

Výztuž provařit  
dle části elektro

## SCHEMA KLADENÍ VÝZTUŽE



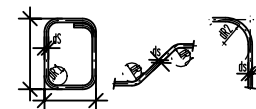
## KÓTOVÁNÍ VÝZTUŽE



## ROZDĚLOVACÍ VÝZTUŽ

vykázána v běžných metrech  
stykovat přesahem 50 profilů  
OCEL B500B KRYTÍ 40 mm

## OHYBY VÝZTUŽE



Smyková výztuž

ds <20	≥ 20	krytí ≥ 3ds; min 50mm	<3ds; <50mm
dR1	4ds 5ds	dR2	15ds 20ds

PŘI OHYBÁNÍ VÝZTUŽE JE NUTNÉ DODRŽET  
USTANOVENÍ ČSN EN 1992-1-1  
NAVRHOVÁNÍ BETONOVÝCH KONSTRUKCÍ - Část 1-1:  
Obecná pravidla a pravidla pro pozemní stavby, tab. 8.1N

## Výkaz výztuže

Pol.	Ks	Ø [mm]	Jednotl. délka [m]	Celková délka [m]	Hmotnost [kg]
1	336	10	10.00	3360.00	2073.12
2	112	10	8.76	980.56	605.01
3	249	10	3.51	873.99	539.25
4	249	12	3.19	793.32	704.46
5	12	12	1.89	22.62	20.09
6	4	12	2.91	11.62	10.32
7	498	12	5.84	2908.32	2582.59
8	265	12	1.41	372.33	330.62
9	94	12	1.42	133.48	118.53
10	2510	6	0.34	848.38	188.34
11	32	14	1.79	57.28	69.31

Celková hmotnost [kg] : 7241.64