

Příloha č. 1A)

Odběrový diagram, ceny a m² - Dodatek 2026
Smlouvy o dodávce tepla a studené vody pro přípravu teplé užitkové vody

Dodavatel:		Odběratel/smlouva č.: 10016	
KAREL HOLOUBEK – Trade Group a.s. se sídlem: Vodičkova 20, 110 00 Praha1 Zapsaná v OR Městský soud Praha, oddíl B, vložka 4017 Odštěpný závod Teplárna Karlovy Vary se sídlem: Na Výšině 26, 360 04 Karlovy Vary Zapsaný v OR Městský soud Praha, oddíl B, vložka 4017 a v OR KS Plzeň, oddíl A, vložka 28380		Statutární město Karlovy Vary Moskevská 2035/21 36001 Karlovy Vary Zápis v OR:	
IČ: 25060996	DIČ: CZ25060996	IČ: 00254657	DIČ: CZ00254657
Číslo účtu: 1003091221/5500	Číslo účtu: 1023015533/5500		
Telefon: +420 353 176 155	Telefon: 353151218		
E-mail: radomila.hajkova@kvttas.cz	E-mail: s.vejsadova@mmkv.cz		
		Zástupce: Ing. Šárka Vejsadová	
Adresa pro zasílání korespondence:		Statutární město Karlovy Vary zast. IKON spol. s r.o.	
		Bulharská 31A	
		360 01 Karlovy Vary	

Údaje o odběrném místě:

Evidenční číslo: S-0100-004-7320		Název: Jateční 9,11,13														
Dodávka TE z VST 2		Adresa: Jateční 9, 11, 13, 360 01 Karlovy Vary														
Parametry média na vstupu do objektu:		diferenční tlak: 40 kPa	Teplota TV: 45 – 60 °C													
Místo měření ÚT: v objektu																
Místo měření TV: ve VST 2 (Jateční 2121/6)																
Teplotní diagram:																
Venkovní teplota [°C]	15	13	11	9	7	5	3	1	-1	-3	-5	-7	-9	-11	-13	-15
Přívodní teplota teplotnosné látky [°C]	34	38	41	44	47	50	52	55	58	60	63	65	68	70	73	75
Předpokládané roční množství tepelné energie (ÚT, TV):			Celkem 572 776 kWh													
leden	96 112 kWh	duben	48 334 kWh	červenec	11 666 kWh	říjen	51 666 kWh									
únor	59 444 kWh	květen	21 112 kWh	srpen	11 666 kWh	listopad	76 666 kWh									
březen	65 000 kWh	červen	10 556 kWh	září	26 666 kWh	prosinec	93 888 kWh									
Předpoklad spotřeby studené vody pro přípravu TV/rok:			498 m³													
Plocha objektu přepočtená dle vyhl. č. 269/2015 Sb		Nebytové prostory		byty		Počet bytů:										
dodávka tepla s ÚT:		0	m ²	1195,85	m ²											
dodávka tepla s TV:		0	m ²	1195,85	m ²	50										
Cenová lokalita: Karlovy Vary		Úroveň předání: Dodávka ze sekundárního rozvodu														
Tarif: 2026-1 QUT, QTV, MTV dvousložková sazba																
Sjednaný tepelný výkon ÚT platný od 1. 1. 2026: 110,6 kW																
Sjednaný tepelný výkon TV platný od 1. 1. 2026: 11,778 kW																
Cena za Sjednaný tepelný výkon TV (2012,40 Kč/kW/rok)				167,70		Kč/kW/měsíc										
Cena za Sjednaný tepelný výkon ÚT (2012,40 Kč/kW/rok)				167,70		Kč/kW/měsíc										
Cena za odebranou tepelnou energii ÚT				3,17		Kč/kWh										
Cena za odebranou tepelnou energii TVss				3,17		Kč/kWh										
Cena za odebranou tepelnou energii TVzs				3,17		Kč/kWh										
Cena za SV (vodné+stočné) bez platby za vodoměr				91,14		Kč/m ³										

uvedené ceny jsou bez DPH

Místo předání ÚT: ze strany dodavatele je to část rozvodu ÚT, odkud se odpojuje přípojka pro odběrné zařízení odběratele. V případě nevyjasněnosti majetkových vztahů je to na přívodu za přírubou posledního ventilu zařízení dodavatele – tento HU je v majetku dodavatele. Na vratném potrubí za posledním ventilem měrové trati počítaje ze strany od zařízení dodavatele – tento HU je v majetku dodavatele. Schéma napojení rozvodu ÚT a TV je nedílnou součástí této přílohy.

Místo předání TV: ze strany dodavatele je to část rozvodu TV, odkud se odpojuje přípojka pro odběrné zařízení odběratele. V případě nevyjasněnosti majetkových vztahů je to na prvním uzávěru na rozvodu TV od obvodové stěny objektu po rozvodu TV a poslední uzávěr vratné větve TV před výstupem z objektu – tyto HU jsou v majetku odběratele. Regulační prvek na vratném potrubí TV před HU je v majetku dodavatele. Schéma napojení rozvodu ÚT a TV je nedílnou součástí této přílohy.

V případě změny dlouhodobé potřeby množství tepelné energie nebo tepelného výkonu, kterou odběratel prokáže dodavateli do 30. září, není-li dohodnuto datum pozdější, dodavatel nové hodnoty sjedná a pro stanovení stálé složky dvousložkové ceny je uplatní od 1. ledna následujícího roku.

Vymezení pojmů pro účely této přílohy:

TE – tepelná energie

ÚT – tepelná energie pro vytápění

SV – studená voda pro přípravu teplé vody

HU – hlavní uzávěr

TV – tepelná energie pro teplou vodu

TVss - tepelná energie teplé vody spotřební složka

TVzs - tepelná energie teplé vody základní složka

Upozornění:

Pokud má odběratel povinnost dle zákona č. 340/2015 Sb., o zvláštních podmínkách účinnosti některých smluv, uveřejňování těchto smluv a o registru smluv (zákon o registru smluv), ve znění pozdějších předpisů, nabývá tato příloha platnosti dnem podpisu oprávněnými zástupci obou smluvních stran a účinnosti dnem jeho uveřejnění v registru smluv.

Uveřejnění dodatku zajistí odběratel za plné součinnosti dodavatele.

Při vkládání příloh do registru smluv k názvu smluvních stran KAREL HOLOUBEK – Trade Group a.s., IČO 25060996, uvádějte naši datovou schránku: gvfeqtx

Kontaktní osoby	Zplnomocnění	Telefon	Mobil	e-mail
René Weis	správa nemovitostí		777757963	weis@ikon.cz

V..... dne..... V Karlových Varech dne:

.....
odběratel - razítko, podpis

.....
dodavatel - razítko, podpis

SCHÉMA - Napojení rozvodu ústředního topení

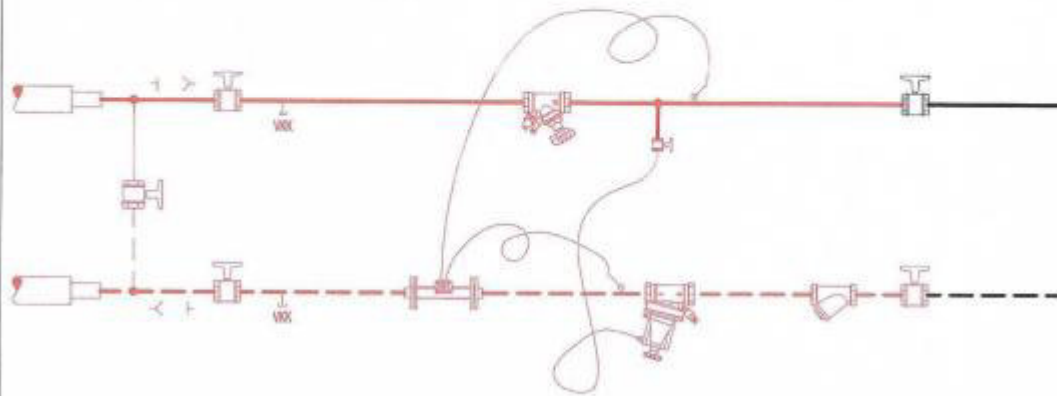
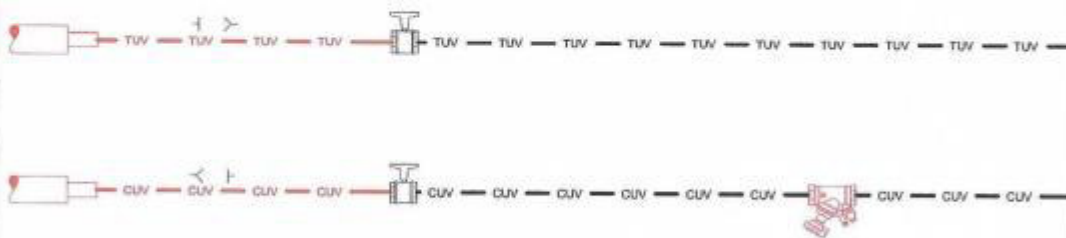


SCHÉMA - Napojení rozvodu teplé vody



Poznámka: Červeně označeno zařízení v majetku dodavatele