

Podrobná specifikace předmětu plnění

Cílem akce je revitalizace požární ochrany objektů Národního divadla, konkrétně historické budovy ND a provozní budovy A ND spočívající ve výměně, tj. vybourání starých a nahrazení novými protipožárními dveřmi na požárních schodištích a únikových koridorech v Schulzově budově ND (tj. zaměstnanecká část historické budovy) a provozní budově A. Cílem akce je zabezpečit majetek a zdraví osob a památkově chráněné budovy ND z hlediska požární ochrany.

Protipožární dveře pochází z doby velké rekonstrukce historické budovy a výstavby okolních objektů v roce 1983.

Funkčnost stávajících dovíracích mechanismů je silně kolísavá a udržení funkčního stavu představuje vysoké nároky a náklady na údržbu.

Protipožární dveře jsou instalovány na únikových cestách u schodišť Schulzova objektu (provozní část historické budovy ND) a v Provozní budově A dle požadavku PBŘ, a to v jednokřídlém nebo dvoukřídlém provedení, zejména v suterénních prostorech.

Dveře, které vyžadují v areálu ND výměnu jsou v počtu uvedeném taktéž v rozpočtu, který je přílohou smlouvy.

Protipožární dveře jsou instalovány ve stavebních prostupech na předělech požárních úseků na chodbách a nyní nejsou jištěna elektromagnetem se systémem EPS.

Předpokládaný způsob oprav vrat:

- všechny původní dveře budou vybourány včetně zárubní a bude zednický začištěn stavební prostup vč. doplnění vybouraných obkladů
- budou osazeny nové dveře s odpovídající požární odolností dle PBŘ (dveře s požární odolností 90 minut (8kusů),
parametrově dle norem:

EI 90 - výrobky požárně bezpečné

S - kouřotěsný požární uzávěr

C - uzávěr opatřený samozavíracím zařízením

DP1 - konstrukce, které obsahují pouze nehořlavé hmoty

- vybrané dveře budou nově osazeny elektromagnetem
- k elektromagnetu bude přivedena odpovídající elektroinstalace, resp. elektromagnety budou připojeny na signál EPS a zavedeny do vizualizace centrálního dispečinku ND. Při spuštění poplachu tyto elektromagnety odepnou a dveře se samozavíračem se automaticky dovřou.
- Připojení na signál EPS je nutné koordinovat se správcem rozvodů EPS (TIPA Telekom), nelze zasahovat do rozvaděčů EPS bez předchozího souhlasu, jelikož se jedná o vyhrazené požární zařízení
- Realizace kabeláže napájení 24V a signálu EPS (obojího) je nutné provést vedením protipožární kabeláže ze strojovny č.8 v 1. suterénu historické budovy v chrániče dle platných požárních předpisů. Předpokládaná délka kabeláže je 80 metrů. Kabel bude přiveden k rozvaděči EPS umístěným ve strojovně. V rozvaděči musí dojít k osazení komponent nutných ke zprovoznění a řádné funkci ovládání a napájení elektromagnetů. Zásah a úpravy EPS rozvaděče musí být provedeno za součinnosti se správcem EPS systému
- Všechny dveře budou osazeny odpovídajícím samozavíračem
- bude zajištěna přístupnost k elektromagnetům pro pravidelné revizní zkoušky
- barevnost dveří a zárubní bude v specifikována na místě a odsouhlasena Zadavatelem písemně
- bude ověřena funkčnost dveří včetně zkoušky spuštění poplachu a sepnutí elektromagnetu, což bude dokladováno protokolem o kontrole provozuschopnosti.
- všechny dveře budou seřízeny pro bezchybnou schopnost se bezpečně zavírat
- budou osazeny panikovým kováním pro možnost úniku
- Vše bude provedeno v souladu s požárními předpisy.

ZADAVATEL DŮRAZNĚ DOPORUČUJE PROHLÍDKU MÍSTA PLNĚNÍ PRO BEZPROBLÉMOVOU REALIZACI PRACÍ.

ZADAVATEL TĚŽ ZDŮRAZŇUJE, ŽE NACENĚNÍM PRACÍ A PODPISEM SMLOUVY DODAVATEL POTVRZUJE, ŽE SI JE VĚDOM NEZBYTNÉHO ROZSAHU PRACÍ A ŽE JEHO CENOVÁ NABÍDKA (ROZPOČET) ZAHRNUJE VEŠKERÉ PRÁCE A DODÁVKY NEZBYTNÉ PRO KOMPLETNÍ VÝMĚNU DOTČENÝCH DVEŘÍ VČ. JEJICH ZPROVOZNĚNÍ A REVIZÍ DLE PLATNÝCH PŘEDPISŮ.

Popis jednotlivých prvků:

Prvek 1

Dvoukřídlé dveře

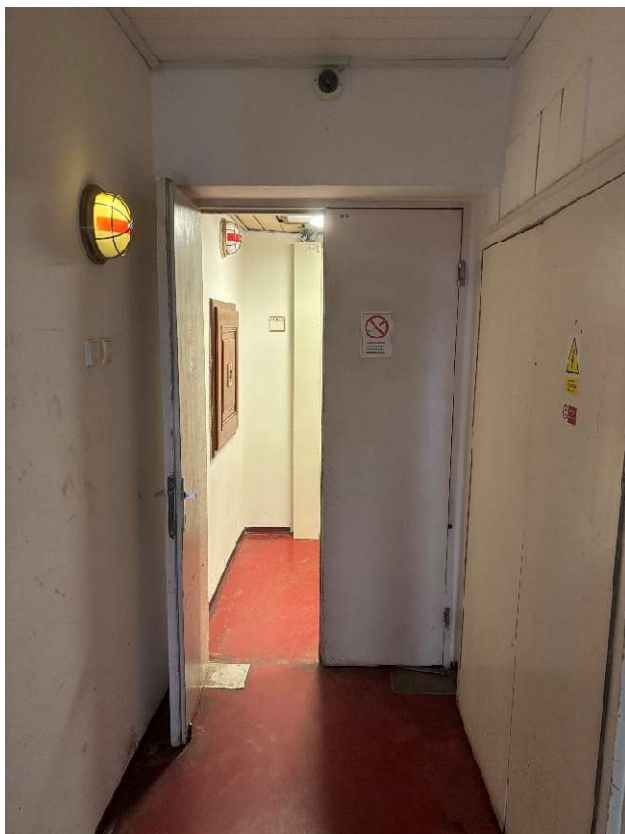
Rozměr prostupu: 129cm x 224cm

Typ: dvoukřídlé protipožární plné

Požární odolnost: 90 minut

Jedno hlavní křídlo s panikovým kováním, druhé křídlo zpravidla zaaretované, obojí společně osazeno sdruženým samozavíračem. Nově osazeno na hlavním křídle elektromagnetem pro trvalé fyzické držení otevřených dveří. Nutno zajistit připojení na signál EPS vč. rozvodu kabeláže.

Zámek ve dveřích bezpečnostní elektromechanický jednobodový s bezpečnostním kováním klika-klika, reverzní s oboustrannou kontrolou vstupu.





Prvek 2

Jednokřídlé dveře

Rozměr prostupu: 97cm x 202cm

Typ: jednokřídlé protipožární plné

Požární odolnost: 90 minut

Dveře s panikovým kovááním a mechanickým panikovým zámkem, osazeno horním samozavíračem. Nově osazeno elektromagnetem pro trvalé fyzické držení otevřených dveří. Nutno zajistit připojení na signál EPS vč. rozvodu kabeláže.



Prvek 3 – schodiště u spojovacího krčku 3S

Jednokřídlé dveře

Rozměr prostupu: 100cm x 202cm

Typ: jednokřídlé protipožární plné

Požární odolnost: 90 minut

Dveře s panikovým kovááním a mechanickým panikovým zámekem, osazeno horním samozavíračem. Dveře nebudou osazeny elektromagnetem bez připojení na signál EPS.



Prvek 4 – schodiště u spojovacího krčku 4S

Jednokřídlé dveře

Rozměr prostupu: 100cm x 202cm

Typ: jednokřídlé protipožární plné

Požární odolnost: 90 minut

Dveře s panikovým kovááním a mechanickým panikovým zámkem, osazeno horním samozavíračem. Dveře nebudou osazeny elektromagnetem bez připojení na signál EPS.



Prvek 5 – schodiště u spojovacího krčku 5S

Jednokřídlé dveře

Rozměr prostupu: 100cm x 202cm

Typ: jednokřídlé protipožární plné

Požární odolnost: 90 minut

Dveře s panikovým kovááním a mechanickým panikovým zámkem, osazeno horním samozavíračem. Dveře nebudou osazeny elektromagnetem bez připojení na signál EPS.



Prvek 6 – schodiště u výtahu V11 v PB A – 5.S

Jednokřídlé dveře

Rozměr prostupu: 103cm x 202cm

Typ: jednokřídlé protipožární plné

Požární odolnost: 90 minut

Dveře s panikovým kovááním a mechanickým panikovým zámekem, osazeno horním samozavíračem. Dveře nebudou osazeny elektromagnetem bez připojení na signál EPS.



Prvek 7 – schodiště u výtahu V11 v PB A – 4.S

Jednokřídlé dveře

Rozměr prostupu: 103cm x 202cm

Typ: jednokřídlé protipožární plné

Požární odolnost: 90 minut

Dveře s panikovým kováním a mechanickým panikovým zámkem, osazeno horním samozavíračem. Dveře nebudou osazeny elektromagnetem bez připojení na signál EPS.



Prvek 8 – schodiště u výtahu V11 v PB A – 3.S

Jednokřídlé dveře

Rozměr prostupu: 103cm x 202cm

Typ: jednokřídlé protipožární plné

Požární odolnost: 90 minut

Dveře s panikovým kovááním a mechanickým panikovým zámkem, osazeno horním samozavíračem. Nově osazeno elektromagnetem pro trvalé fyzické držení otevřených dveří. Nutno zajistit připojení na signál EPS vč. rozvodu kabeláže.

