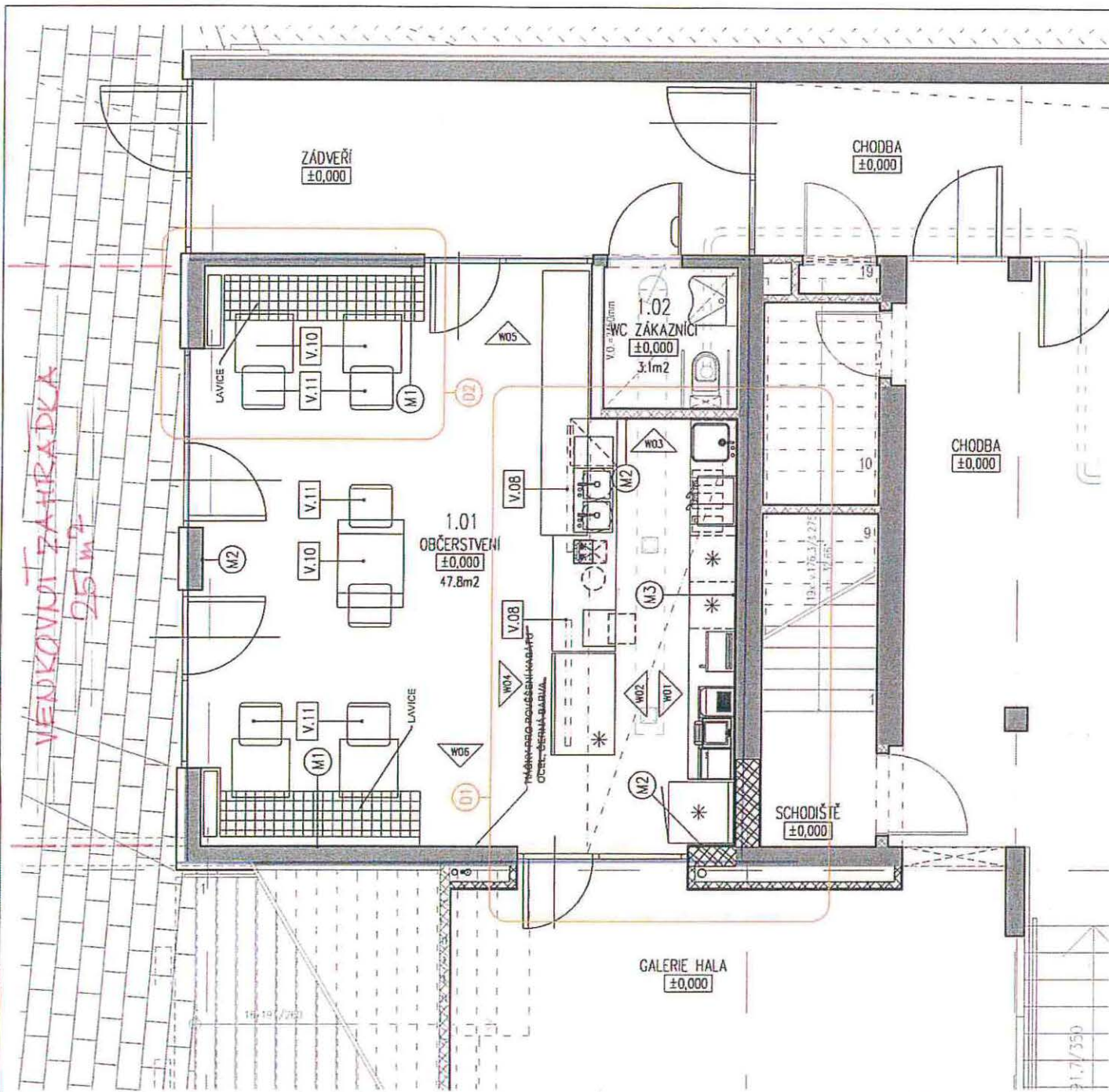


PŘÍLOHA č. 1 - VYMĚŘENÍ PROSTOR KAVÁRNY

VĚNKOVNÍ ZAHŘADKA
25m²



TABULKA MISTNOSTI

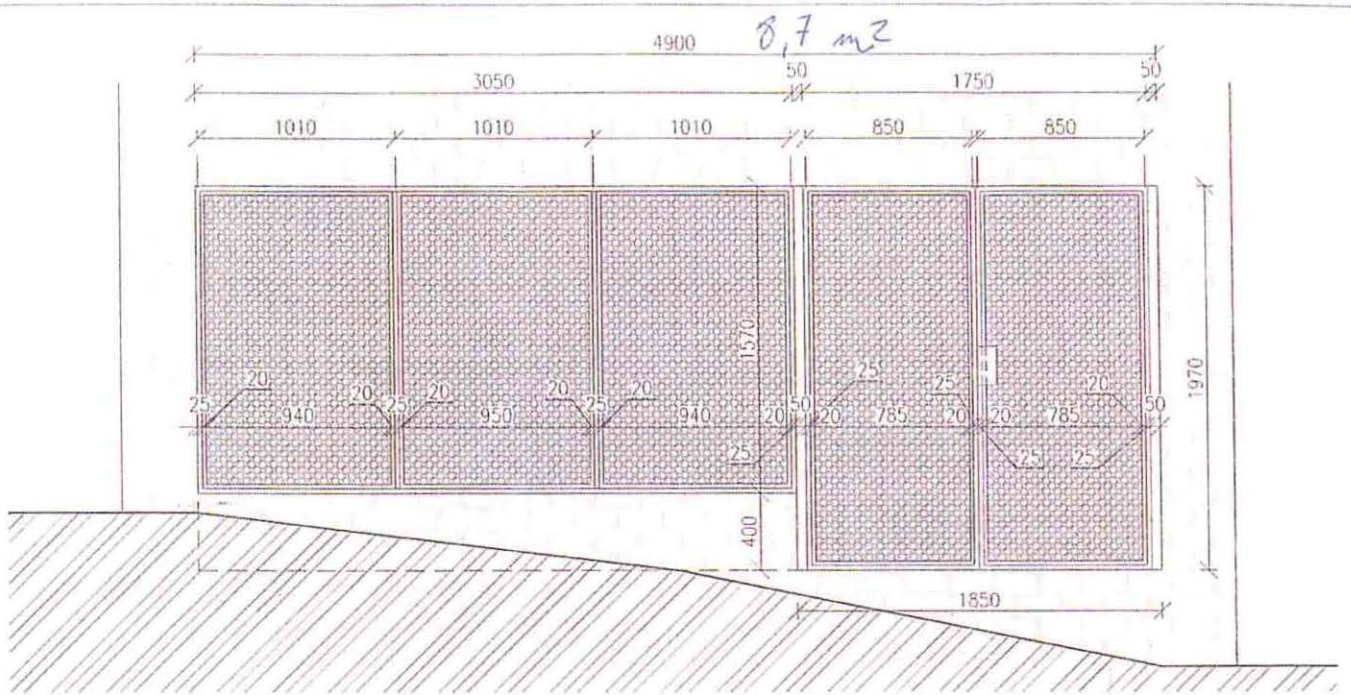
Č.M.	NÁZEV	PLOCHA	PODLAHA	STĚNY	STROP
1.01	OBČERSTVENÍ	47,8m ²	STÁVAJÍCÍ VINYLÓVÁ DEŽEN DŘEVO	OMÍTKA	POHLEDOVÝ BETON SDK POHLED
1.02	WC	3,1m ²	STÁVAJÍCÍ KER.DLAŽBA	STÁVAJÍCÍ KER.OBKLAJ OMÍTKA	SDK POHLED

LEGENDA

- (M1) **FOTOTAPETA**
 - štukový podklad
 - na celou výšku stěny mimo lavice
 - na míru motivy Věry Čáslavské - černobílá foto přesné fotografie budou upřesněny
- (M2) **NÁTĚR**
 - voděodolný omyvatelný nátěr, matný
 - Dulux, tm.šedá, barva musí být shodná s barvou stěn v hale (RAL 7031 blue gray)
- (M3) **ZRCADLO**
 - zrcadlové panely na celou plochu zdi nad pracovní deskou (nad 900mm)
 - do v.900mm nad úroveň čisté podlahy bude proveden omyvatelný nátěr viz MAT2

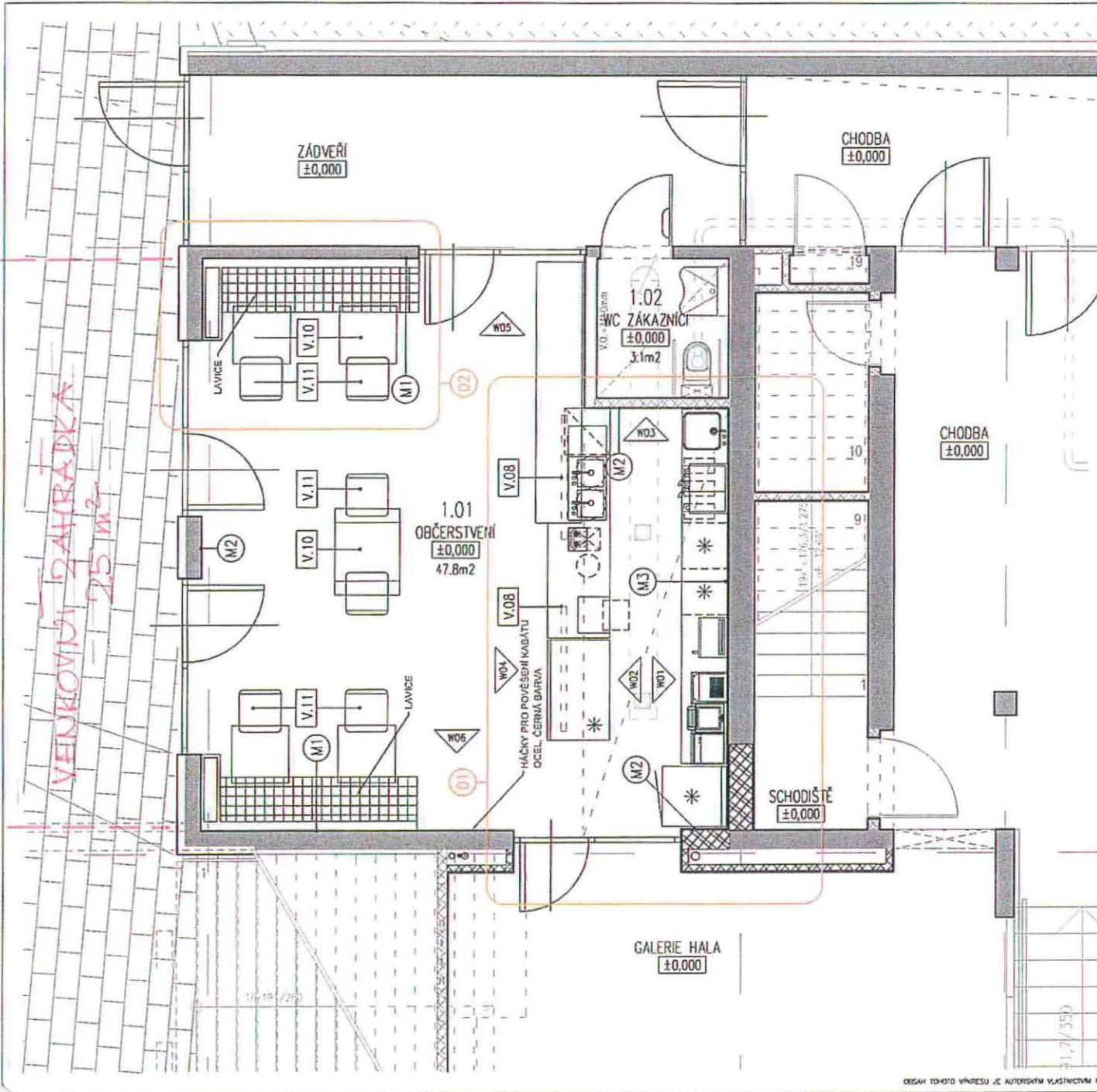
POZNÁMKA:	
	INVESTOR: Město Černošice Riegrova 1209 252 28 Černošice
	GENERÁLNÍ PROJEKTANT: Grido, architektura a design, s.r.o. Vikova 17 130 00 Praha 3 +420 778 086 420
ZODPOVĚDNÝ PROJEKTANT:	Ing.arch. Peter STICZAY-GROMSKI
VYPRACOVAL:	Ing.arch. Jan Doušek
NÁZEV PROJEKTU: občerstvení / café VERA Černošice - Makropsy	
ČÁST DOKUMENTACE: INTERIÉR	DÍL DOKUMENTACE:
STUPEŇ DOKUMENTACE: Dokumentace pro výběr zhotovitele (redesign pro účely nájemce)	PARÉ ČÍSLO:
ČÍSLO ZAKÁZKY:	DATUM: 19.10.2016
	MĚŘÍTKO:
NÁZEV VÝKRESU: PŮDORYS OBČERSTVENÍ	Č.VÝKRESU: REVIZE: 2

PŘÍLOHA č. 2 - SKLAD



PŘÍLOHA č. 9

VENKOVNÍ ZAHRADKA
25 m²



TABULKA MÍSTNOSTI

Č.M.	NÁZEV	PLOCHA	PODLAHA	STĚNY	STROP
1.01	OBČERSTVENÍ	47,8m ²	STÁVAJÍCÍ VÝMLAŽOVÁ DEZEŇ DŘEVO	OMÍTKA	POHLEDOVÝ BETON SDK POHLED
1.02	WC	3,1m ²	STÁVAJÍCÍ KER.DLAŽBA	STÁVAJÍCÍ KER.OBKRAJ OMÍTKA	SDK POHLED

LEGENDA

- (M1) **FOTOTAPETA**
- štukový podklad
- na celou výšku stěny mimo lavice
- na míru motivy Věry Čáslavské - černobílé foto přesně fotografie budou upřesněny
- (M2) **NÁTĚR**
- voděodolný omyvatelný nátěr, matný
- Dulux, tm.šedá, barva musí být shodná s barvou stěn v hale (RAL 7031 blue gray)
- (M3) **ZRCADLO**
- zrcadlové panely na celou plochu zdi nad pracovní deskou (nad 900mm)
- do v.900mm nad úroveň čisté podlahy bude proveden omyvatelný nátěr viz MAT2

POZNÁMKA:	
	INVESTOR: Město Černošice Riegrova 1209 252 28 Černošice
ZODPOVĚDNÝ PROJEKTANT: Ing.arch. Peter STICZAY-GROMSKI	
VYPRACOVAL: Ing.arch. Jan Daubek	
NÁZEV PROJEKTU: občerstvení / café VERA Černošice - Makropsy	
ČÁST DOKUMENTACE: INTERIÉR	DÍL DOKUMENTACE:
STUPEŇ DOKUMENTACE: Dokumentace pro výběr zhotovitele (redesign pro účely nájemce)	PARÉ ČÍSLO:
ČÍSLO ZAKÁZKY:	DATUM: 19.10.2016
MĚŘÍTKO:	
NÁZEV VÝKRESU: PŮDORYS OBČERSTVENÍ	Č.VÝKRESU: REVIZE: 2

DESIGN TOTOHO VÝKRESU JE AUTORSKÝM VLASTNICTVÍM FIRMY GRIDO, ARCHITEKTURA A DESIGN, S.R.O. A SMÍ BÝT POUŽIT NEBO DÁLĚ REPRODUKOVÁN JEDIŇ SE SOUHLASEM AUTORA.

SEZNAM NÁBYTKU A VYBAVENÍ DO CAFE VERA - vlastník město

- PŘÍLOHA č. 4

1. 6 ks stolová deska 70x70 cm, SMF Solo Antracite
2. 6 ks ponož Baerlin 4, výška 73 cm
3. 24 ks židle Bakhita, Dark grey
4. 3 ks dřevěných barových židlí vysokých zn. TON, barva B 123, kluzák-černý
5. 1 ks kuchyňský dřez Franke Neptun NEX 621/2
6. 1 ks kuchyňský dřez Franke Box BXX 210/110-45
7. 1 ks kuchyňská baterie Franke FC 3791 ATLAS celonerezová
8. 1 ks kuchyňská baterie Franke FG 7486.031 Chrom
9. 1 ks myčka skla a nádobí Q-82 M
10. 1 ks stolní výrobek ledu ZB-01
11. 1 ks Kontaktní gril PS-2010 L
12. 2 ks zářivkových svítidel Rendl Open Gril
13. 1 ks nábytek - barová část v provedení lamino Egger vč. LED pásků
14. 2 ks lavice v provedení lamino Egger vč. čalounění (2 ks sedáků a 2 ks opěráků)
15. 1 ks přístroj na hotdogy
16. 2 ks lednice pod pult
17. 1 ks chladicí skříň typu MALTA 1, 1890 (+10) x 500 x 685 mm (v x š x hl.)
18. 1 ks chladicí cukrárenská vitrína CUBE 1.3W 3P s 3 skleněnými policemi a výklopným čelním sklem o rozměrech 1380 (+10) x 1310 x 835 mm (v x š x hl.).