

Příloha objednávky č. O/ 0022 /2025/Obh

Firmě:
Spirála Ostrava, z.ú.
Čujkovova 40A
700 30 Ostrava-Jih

IČ: 29451736
 DIČ: CZ29451736

Množství	Předmět	Poznámka
	Objekt: Pošta Partner Plus, Horní 1492/55, Ostrava-Hrabůvka	
	Objednáváme u Vás provedení úklidu prostor pošty o celkové výměře 168,8 m2 v rozsahu dle poptávky a CN č. NAB-25-195 ze dne 03.12.2025, které jsou nedílnou součástí této objednávky.	
	Požadovaná doba provádění úklidových prací:	
	pondělí a středa od 9,00 hod do 10,30 hod	
	úterý, čtvrtek a pátek od 7,00 hod do 8,30 hod	
	Smluvní cena: 7 075,00 Kč bez DPH/ měsíc	
	celkem za rok 2026 do 84 900,00 Kč bez DPH	
	celkem za rok 2027 do 84 900,00 Kč bez DPH	
	Termín zahájení prací: 01.01.2026	
	Termín dokončení díla : do 31.12.2027	

v Ostravě dne: 30.12.2025

Vyřizuje: Janulíková Alena



Dodavatel:

Spirála Ostrava, z.ú.

Čujkovova 40A

700 30 Ostrava-jih

Česká republika

IČO: 29451736

DIČ: CZ29451736

Kontaktní údaje:

www.spiralaostrava.cz

Kontaktní osoba:

zaměstnávání OZP

Odběratel:

Statutární město Ostrava

Prokešovo náměstí 1803/8

729 30 Ostrava-Moravská Ostrava

Česká republika

IČO: 00845451

DIČ: CZ00845451

Vystaveno: 3.12.2025

Položka	Množ.	Cena/jednotku	Celkem	Sazba DPH	Celkem vč. DPH
úklid Pošta Partner Plus, Horní 1492 /55, Cenová nabídka	1 [měsíc]	7 075,00 Kč	7 075,00 Kč	21 %	8 560,75 Kč

Konečná cena: 7 075,00 Kč

Konečná cena vč. daně: 8 560,75 Kč

Rozpis DPH

Sazba %	Základ	Dan
21 %	7 075,00 Kč	1 485,75 Kč

Příloha č. 1 - Rozsah a četnost úklidových prací v objektu Pošta Partner Plus, Horní 1492/55, Ostrava-Hrabůvka

1. PRAVIDELNÝ ÚKLID

№	Práce	Plocha	Frekvence	Četnost
1.	Mytí podlah kanceláří, chodeb a sociálních zařízení	154,52 m ²		denně Po - Pá
2.	Vysávání koberců v kanceláři	14,28 m ²		denně Po - Pá
3.	Vysypávání odpadkových košů vč. vynášení odpadu do kontejneru		10	denně Po - Pá
4.	Vysypávání skartovaček		1	denně Po - Pá
5.	Výměna igelitových sáčků do odpadkových košů		10	denně Po - Pá
6.	Utírání prachu z nábytku - počet místností		7	1 x týdně
7.	Mytí pracovních ploch (pracovní stoly, přepážka oboustranně)		8+1	denně Po - Pá
8.	Mytí klik dveří dezinfekčním prostředkem		14	denně Po - Pá
9.	Mytí dveří kanceláří, sociálního zařízení a dveří na chodbách		12	1 x týdně
10.	Mytí vstupních dveří z parkoviště a vstupní prosklené stěny (hl.vstup), včetně rámu, mimo nadsvětlíky	20,8 m ² **		1 x týdně, případně dle potřeby
11.	Kompletní mytí výkladových oken včetně nadsvětlíků, vnitřních i vnějších parapetů a včetně vstupních sveří vč. nadsvětlíků	89,8 m ² **		2 x ročně
12.	Mytí světlíků nad přičkami v kancelářích	15,6 m ² **		2 x ročně
13.	Mytí skleněných přepážek, vč. skleněných inter. dveří ve výdejně zásilek	8,34 m ² **		denně Po - Pá
14.	Mytí skleněných vitrin ve foyé a dveřního okýnka v pokladně	7,4 m ² **		1 x týdně
15.	Mytí dveřních nůžů		1	1 x ročně
16.	Mytí otopných těles		10	1 x ročně
17.	Úklid a dezinfekce sociálního zařízení včetně použití dezinfekčních prostředků - umývadla, vodovodní baterie, WC, pisoáry, sprchové kouty*		1	denně Po - Pá
18.	Mytí zrcadel v sociálním zařízení	0,5 m ²		2 x týdně
19.	Kompletní úklid sociálního zařízení a kuchyněk včetně mytí obkladů		1+1	1 x měsíc
20.	Úklid a dezinfekce kuchyněk - dřezy, vodovodní baterie, odkládací plochy		1	denně Po - Pá
21.	Úklid a mytí kuchyňských linek		1	1 x týdně
22.	Mytí svídel		3	1 x ročně
23.	Mytí lavic a židlí určených pro veřejnost		6	2 x týdně
24.	Mytí venkovní poštovní stánky		1	2 x ročně
25.	Otření vnitřní klimatizační jednotky v kanceláři		1	2 x ročně

PRAVIDELNÝ ÚKLID CELKEM V Kč BEZ DPH

DPH 21%

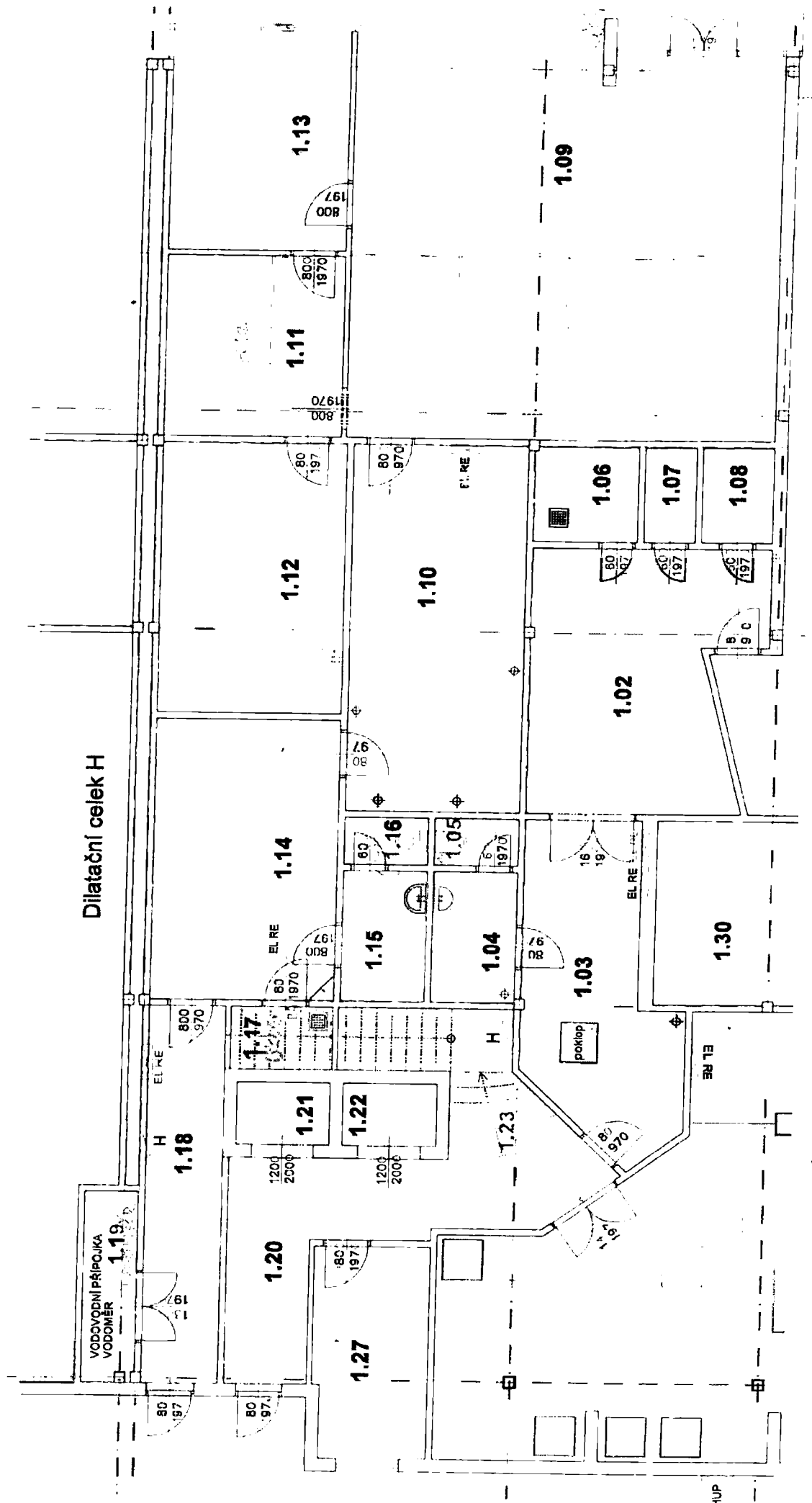
PRAVIDELNÝ ÚKLID CELKEM V Kč VČ. DPH

Poznámky

Upřesnění počtu zařizovacích předmětů:

Umývadlo	1ks
WC mísa	1ks
Výlevka	1 ks
Sprchovací kout	1 ks
Vodovodní baterie	2 ks

** skleněné plochy jsou uvedeny jako celkové tj. počítána plocha jako součet obou stran



Dilatační celek H

VODOVODNÍ PŘÍPOJKA
VODOMĚR
1.19

počítap

1UP

Janulíková Alena

Od: Janulíková Alena
Odesláno: úterý 2. prosince 2025 9:10
Komu: [REDACTED]
Předmět: FW: Poptávka na zaslání cenové nabídky - úklid prostor pošty ul. Horní 1455/34, O.-Hrabůvka
Přílohy: rozsah a četnost úklidových prací.pdf; Půdorys pošta partner plus.pdf
Důležitost: Vysoká

Dobrý den,
obracím se na Vás tímto s žádostí o zaslání cenové nabídky na úklid prostor Pošty Partner Plus, se sídlem Horní 1455/34, O.-Hrabůvka.

Termín plnění: na období od 1.1.2026 do 31.12.2027

Jedná se o prostory o celkové výměře 168,8 m² viz. Příloha č. 2

Předmětem provádění úklidových prací jsou veškeré prostory pošty:

- Vestibul pro veřejnost (vč. polic, stolů, židlí, vitrín),
- prostor přepážek (skleněné přepážky, stoly, police, skříně, židle),
- kancelář, sklad zásilek (stoly, police, skříně, židle),
- pokladna (stoly, police, skříně, židle),
- provozní místnost (stoly, police, skříně, židle),
- šatna (kuchyňská linka, stoly, police, skříně, židle),
- chodba,
- sociální zázemí

Při úklidu bude zhotovitel používat **vlastní** čisticí, dezinfekční a technické prostředky (hadry, čisticí utěrky), včetně sáčků do odpadkových košů, **jejichž cena je zahrnuta v ceně úklidových prací a souvisejících služeb**. Tyto prostředky budou na požádání Objednatele identifikované minimálně svým výrobcem.

- Vysavač a úklidový vozík bude zapůjčen objednatelem.
- Hygienické potřeby tzn. Toaletní papír, papírové ručníky, tekuté mýdlo,, nejsou předmětem dodávky Zhotovitele, ale Zhotovitel je bude odebírat od Objednatele. V případě potřeby dodání hygienických potřeb vyzve zhotovitel písemně, nebo telefonicky Objednatele k jejich dodání a to minimálně 2 dny před vyčerpáním zásob.

Rozsah a četnost úklidových prací: viz. Příloha č. 1

Požadovaná doba provádění úklidových prací:

Pondělí a středa od 9,00 hod do 10,30 hod

Úterý, čtvrtek a pátek od 7,00 hod do 8,30 hod

