

VÝPIS Z KATASTRU NEMOVITOSTÍ - KatastrNVF

17.7.2017 16:40:36

Informace o parcelách
na katastrálním území: Klášter u Vilémova
Číselný kód: 781959

Obec: Vilémov
Okres: Havlíčkův Brod
Číselný kód: 569712
Číselný kód: 3601

Par.cis	Díl CP-E	Skupina	Výměra[m ²]	Druh	Využití	LV	Původní kú
165	0	2	601 14	17		10002	
370/18	0	2	3846 6			10002	
422/42	0	2	276 2			10002	
644	0	2	1043 2			10002	
Vlastník: 10002		Česká republika Státní pozemkový úřad, Cast obce: Žižkov Husinecká 1024/11a-Praha, 13000					

Počet parcel 4
Výměra celkem[m²] 5766

VÝPIS Z KATASTRU NEMOVITOSTÍ - KatastrNVF

k datu: 1.6.2017

17.7.2017 16:39:46

Informace o parcele

Okres	Havlíčkův Brod	Obec	Borek
Katastrální území	607541 Borek u Chotěboře		
Parcela	590 (28.3.2012)		
Výměra	2147 m ²		
Druh pozemku	orná půda		
Řízení	Z-2981/2012 Řízení ukončeno	Parcelní skupina	Katastr nemovitostí - pozemkové
Ochrana pozemku	zemědělský půdní fond (28.3.2012)		
BPEJ	Kód:52901, Výměra bon.Dílu:381 m ² Kód:52911, Výměra bon.Dílu:116 m ² Kód:54700, Výměra bon.Dílu:870 m ² Kód:54710, Výměra bon.Dílu:780 m ²		
Mapový list	KMD		
LV	Název	Podíl	Typ práv. vztahu
10002	Státní pozemkový úřad, Cast obce: Žižkov Husinecká 1024/11a-Praha, 13000	1/1	Příslušnost hospodařit s majetkem státu
	Česká republika	1/1	Vlastnické právo

Počet parcel 1
Výměra celkem[m²] 2147

VÝPIS Z KATASTRU NEMOVITOSTÍ - KatastrNVF

17.7.2017 16:26:22

Informace o parcelách
na katastrálním území: Petrovice u Uhelné Příbramě
Číselný kód: 772747

Obec: Uhelná Příbram
Okres: Havlíčkův Brod
Číselný kód: 569640
Číselný kód: 3601

Par.cis	Díl CP-E	Skupina	Výměra[m ²]	Druh	Využití	LV	Původní kú
399/18	0	2	723 2			10002	
587	0	2	629 2			10002	
598/11	0	2	298 2			10002	
610/26	0	2	326 11	8		10002	
610/16	0	2	29 2			10002	
610/20	0	2	209 2			10002	
610/45	0	2	720 2			10002	
610/46	0	2	205 2			10002	
652	0	2	856 2			10002	
654	0	2	1201 2			10002	
664	0	2	345 2			10002	
686	0	2	849 2			10002	
Vlastník: 10002		Státní pozemkový úřad, Cast obce: Žižkov Husinecká 1024/11a-Praha, 13000 Česká republika					

Počet parcel 12
Výměra celkem[m²] 6390

VÝPIS Z KATASTRU NEMOVITOSTÍ - KatastrNVE

17.7.2017 16:33

Informace o parcelách
na katastrálním území: Ždánice u Vilémova
Číselný kód: 781983

Obec: Vilémov
Okres: Havlíčkův Brod
Číselný kód: 569712
Číselný kód: 3601

Par.cis	Díl CP-E	Skupina	Výměra[m ²]	Druh	Využití	LV	Původní kú
61/2	0	2	14 7			10002	
141	0	2	165 7			10002	
Vlastník: 10002 Česká republika Státní pozemkový úřad, Cast obce:Žižkov Husinecká 1024/11a-Praha, 13000							
183	0	2	3183 2			60000	
185	0	2	6753 2			60000	
188	0	2	3885 2			60000	
Vlastník: 60000 Úřad pro zastupování státu ve věcech majetkových, Cast obce:Nové Město Rašínovo nábřeží 390/42-Praha, 12800 Česká republika							
195	0	2	1259 7			10002	
Vlastník: 10002 Česká republika Státní pozemkový úřad, Cast obce:Žižkov Husinecká 1024/11a-Praha, 13000							
252	0	2	5325 2			60000	
253/1	0	2	3068 2			60000	
Vlastník: 60000 Úřad pro zastupování státu ve věcech majetkových, Cast obce:Nové Město Rašínovo nábřeží 390/42-Praha, 12800 Česká republika							
276/4	0	2	496 7			10002	
325	0	2	7877 2			10002	
386	0	2	3161 7			10002	
389	0	2	1313 7			10002	
395	0	2	1374 7			10002	
Vlastník: 10002 Česká republika Státní pozemkový úřad, Cast obce:Žižkov Husinecká 1024/11a-Praha, 13000							
Počet parcel						13	
Výměra celkem[m ²]						37863	

VÝPIS Z KATASTRU NEMOVITOSTÍ - KatastrNVE

17.7.2017 16:35:41

Informace o parcelách
na katastrálním území: Vilémov u Golčova Jeníkova
Číselný kód: 781975

Obec: Vilémov
Okres: Havlíčkův Brod
Číselný kód: 569712
Číselný kód: 3601

Par.cis	Díl CP-E	Skupina	Výměra[m ²]	Druh	Využití	LV	Původní kú
232/82	0	2	308 2			10002	
1157	0	2	2449 5			10002	
1164	0	2	986 5			10002	
1257/11	0	2	143 14	17		10002	
1344	0	2	13020 2			10002	
1377	0	2	9801 2			10002	
1470/7	0	2	3144 2			10002	
Vlastník: 10002 Státní pozemkový úřad, Cast obce:Žižkov Husinecká 1024/11a-Praha, 13000 Česká republika							
Počet parcel						7	
Výměra celkem[m ²]						29851	

Informace o parcele

Okres	Havlíčkův Brod	Obec	Chotěboř
Katastrální území	758051 Střížov u Chotěboře		
Parcela	413/4 (27.11.2012)		
Výměra	419 m ²		
Druh pozemku	orná půda	Parcelní skupina	Katastr nemovitostí - pozemkové
Řízení	Z-12235/2012 Řízení ukončeno		
Ochrana pozemku	zemědělský půdní fond (27.11.2012)		
BPEJ	Kód:83421, Výměra bon.Dílu:419 m ²		
Mapový list	KMD		
LV	Název	Podíl	Typ práv. vztahu
10002	Česká republika	1/1	Vlastnické právo
	Státní pozemkový úřad, Cast obce:Žižkov Husinecká 1024/11a-Praha, 13000 1/1		Příslušnost hospodařit s majetkem státu

Informace o parcele

Okres	Havlíčkův Brod	Obec	Chotěboř
Katastrální území	758051 Střížov u Chotěboře		
Parcela	646 (27.11.2012)		
Výměra	953 m ²		
Druh pozemku	orná půda	Parcelní skupina	Katastr nemovitostí - pozemkové
Řízení	Z-12235/2012 Řízení ukončeno		
Ochrana pozemku	zemědělský půdní fond (27.11.2012)		
BPEJ	Kód:83421, Výměra bon.Dílu:953 m ²		
Mapový list	KMD		
LV	Název	Podíl	Typ práv. vztahu
10002	Česká republika	1/1	Vlastnické právo
	Státní pozemkový úřad, Cast obce:Žižkov Husinecká 1024/11a-Praha, 13000 1/1		Příslušnost hospodařit s majetkem státu

Informace o parcele

Okres	Havlíčkův Brod	Obec	Chotěboř
Katastrální území	758051 Střížov u Chotěboře		
Parcela	657 (27.11.2012)		
Výměra	453 m ²		
Druh pozemku	trvalý travní porost	Parcelní skupina	Katastr nemovitostí - pozemkové
Řízení	Z-12235/2012 Řízení ukončeno		
Ochrana pozemku	zemědělský půdní fond (27.11.2012)		
BPEJ	Kód:83401, Výměra bon.Dílu:230 m ² Kód:85001, Výměra bon.Dílu:67 m ² Kód:86701, Výměra bon.Dílu:156 m ²		
Mapový list	KMD		
LV	Název	Podíl	Typ práv. vztahu
10002	Česká republika	1/1	Vlastnické právo
	Státní pozemkový úřad, Cast obce:Žižkov Husinecká 1024/11a-Praha, 13000 1/1		Příslušnost hospodařit s majetkem státu

VÝPIS Z KATASTRU NEMOVITOSTÍ - KatastrNVF

Informace o parcelách
na katastrálním území: Pukšice
Číselný kód: 772755

Obec:	Uhelná Příbram	Číselný kód:	569640				
Okres:	Havlíčkův Brod	Číselný kód:	3601				
Par.cis	Díl CP-E	Skupina	Výměra[m ²]	Druh	Využití	LV	Původní kú
373/5	0	2	174 7			10002	
381/5	0	2	1896 2			10002	
718/18	0	2	199 14	17		10002	
730	0	2	392 2			10002	
749	0	2	1507 2			10002	
Vlastník:	10002	Státní pozemkový úřad, Cast obce:Žižkov Husinecká 1024/11a-Praha, 13000 Česká republika					
Počet parcel						5	
Výměra celkem[m ²]						4168	

VÝPIS Z KATASTRU NEMOVITOSTÍ - KatastrNVF

k datu: 1.6.
17.7.2017 16:4

Informace o parcele

Okres	Havlíčkův Brod	Obec	Kraborovice
Katastrální území	672181 Kraborovice		
Parcela	106/2	(22.11.2012)	
Výměra	180 m ²		
Druh pozemku	orná půda		
Řízení	Z-12729/2012 Řízení ukončeno	Parcelní skupina	Katastr nemovitostí - pozemkové
Ochrana pozemku	zemědělský půdní fond (22.11.2012)		
BPEJ	Kód:54700, Výměra bon.Dílu:180 m ²		
Mapový list	KMD		
LV	Název	Podíl	Typ práv. vztahu
10002	Státní pozemkový úřad, Cast obce:Žižkov Husinecká 1024/11a-Praha, 13000	1/1	Příslušnost hospodařit s majetkem státu
	Česká republika		Vlastnické právo

Informace o parcele

Okres	Havlíčkův Brod	Obec	Kraborovice
Katastrální území	672181 Kraborovice		
Parcela	446	(22.11.2012)	
Výměra	194 m ²		
Druh pozemku	orná půda		
Řízení	Z-12729/2012 Řízení ukončeno	Parcelní skupina	Katastr nemovitostí - pozemkové
Ochrana pozemku	zemědělský půdní fond (22.11.2012)		
BPEJ	Kód:54700, Výměra bon.Dílu:130 m ² Kód:54710, Výměra bon.Dílu:64 m ²		
Mapový list	KMD		
LV	Název	Podíl	Typ práv. vztahu
10002	Státní pozemkový úřad, Cast obce:Žižkov Husinecká 1024/11a-Praha, 13000	1/1	Příslušnost hospodařit s majetkem státu
	Česká republika		Vlastnické právo
	Počet parcel	2	
	Výměra celkem[m ²]	374	

VÝPIS Z KATASTRU NEMOVITOSTÍ - KatastrNVF

17.7.2017 16:25:18

Informace o parcelách
na katastrálním území: Ostružno
Číselný kód: 607550

Obec:	Borek							
Okres:	Havlíčkův Brod	Číselný kód:	568465					
		Číselný kód:	3601					
Par.cis	Díl CP-E	Skupina	Výměra[m ²]	Druh	Využití	LV	Původní kú	
120/29	0	2	60 2			10002		
123/1	0	2	2622 7			10002		
124/6	0	2	139 2			10002		
130/23	0	2	1766 2			10002		
130/31	0	2	88 2			10002		
136/38	0	2	62 7			10002		
136/32	0	2	149 7			10002		
136/13	0	2	310 7			10002		
138/6	0	2	319 2			10002		
150/8	0	2	50 2			10002		
163/7	0	2	185 2			10002		
377/2	0	2	344 2			10002		
435	0	2	457 2			10002		
437	0	2	345 2			10002		
438	0	2	309 2			10002		
Vlastník:	10002	Státní pozemkový úřad, Cast obce:Žižkov Husinecká 1024/11a-Praha, 13000						
		Česká republika						

Počet parcel	15
Výměra celkem[m ²]	7205

VÝPIS Z KATASTRU NEMOVITOSTÍ - KatastrNVF

17.7.2017 16:21:26

Informace o parcelách
na katastrálním území: Dálčice
Číselný kód: 672165

Obec: Vilémov
Okres: Havlíčkův Brod
Číselný kód: 569712
Číselný kód: 3601

Par.cis	Díl CP-E	Skupina	Výměra[m ²]	Druh	Využití	LV	Původní kú
89	0	2	288	2		10002	
108/3	0	2	2880	7		10002	
157/3	0	2	254	2		10002	
157/1	0	2	930	2		10002	
209/1	0	2	412	14	27	10002	
315/2	0	2	2738	14	17	10002	
322	0	2	660	14	27	10002	

Vlastník: 10002 Česká republika
Státní pozemkový úřad, Cast obce: Žižkov Husinecká 1024/11a-Praha, 13000

Počet parcel 7
Výměra celkem[m²] 8162

VÝPIS Z KATASTRU NEMOVITOSTÍ - KatastrNVF

17.7.2017 16:22:39

Informace o parcelách
na katastrálním území: Heřmanice u Vilémova
Číselný kód: 781924

Obec: Heřmanice
Okres: Havlíčkův Brod
Číselný kód: 548596
Číselný kód: 3601

Par.cis	Díl CP-E	Skupina	Výměra[m ²]	Druh	Využití	LV	Původní kú
518/4	0	2	8084	7		10002	
520	0	2	914	14	27	10002	
521	0	2	1393	7		10002	
524/3	0	2	841	7		10002	
542	0	2	360	2		10002	
549/2	0	2	453	14	17	10002	

Vlastník: 10002 Česká republika
Státní pozemkový úřad, Cast obce: Žižkov Husinecká 1024/11a-Praha, 13000

Počet parcel 6
Výměra celkem[m²] 12045

VÝPIS Z KATASTRU NEMOVITOSTÍ - KatastrNVF

17.7.2017 16:23:31

Informace o parcelách
na katastrálním území: Hostovlice
Číselný kód: 781932

Obec: Vilémov
Okres: Havlíčkův Brod
Číselný kód: 569712
Číselný kód: 3601

Par.cis	Díl CP-E	Skupina	Výměra[m ²]	Druh	Využití	LV	Původní kú
120/2	0	2	1549	2		10002	
120/3	0	2	529	2		10002	
315/1	0	2	982	2		10002	
500	0	2	1190	2		10002	
504	0	2	230	2		10002	

Vlastník: 10002 Česká republika
Státní pozemkový úřad, Cast obce: Žižkov Husinecká 1024/11a-Praha, 13000

Počet parcel 5
Výměra celkem[m²] 4480

VÝPIS Z KATASTRU NEMOVITOSTÍ - KatastrNVF

k datu: 1.6.20
17.7.2017 16:34:23

Informace o parcele

Okres	Havlíčkův Brod	Obec	Kraborovice
Katastrální území	672190 Úhrov		
Parcela	1084 (3.10.2003)		
Výměra	988 m ²		
Druh pozemku	trvalý travní porost		
Řízení	Z-3874/2003 Řízení ukončeno	Parcelní skupina	Katastr nemovitostí - pozemkové
Ochrana pozemku	zemědělský půdní fond (16.5.2002)		
BPEJ	Kód:54700, Výměra bon.Dílu:988 m ²		
Mapový list	DKM		
LV	Název	Podíl	Typ práv. vztahu
10002	Česká republika	1/1	Vlastnické právo
	Státní pozemkový úřad, Cast obce:Žižkov Husinecká 1024/11a-Praha, 13000 1/1		
			Příslušnost hospodařit s majetkem státu

Informace o parcele

Okres	Havlíčkův Brod	Obec	Kraborovice
Katastrální území	672190 Úhrov		
Parcela	1183 (3.10.2003)		
Výměra	4674 m ²		
Druh pozemku	orná půda		
Řízení	Z-3874/2003 Řízení ukončeno	Parcelní skupina	Katastr nemovitostí - pozemkové
Ochrana pozemku	zemědělský půdní fond (16.5.2002)		
BPEJ	Kód:55001, Výměra bon.Dílu:4674 m ²		
Mapový list	DKM		
LV	Název	Podíl	Typ práv. vztahu
10002	Česká republika	1/1	Vlastnické právo
	Státní pozemkový úřad, Cast obce:Žižkov Husinecká 1024/11a-Praha, 13000 1/1		
			Příslušnost hospodařit s majetkem státu

Informace o parcele

Okres	Havlíčkův Brod	Obec	Kraborovice
Katastrální území	672190 Úhrov		
Parcela	1271 (3.10.2003)		
Výměra	7311 m ²		
Druh pozemku	orná půda		
Řízení	Z-3874/2003 Řízení ukončeno	Parcelní skupina	Katastr nemovitostí - pozemkové
Ochrana pozemku	zemědělský půdní fond (16.5.2002)		
BPEJ	Kód:52911, Výměra bon.Dílu:360 m ² Kód:55001, Výměra bon.Dílu:6685 m ² Kód:56811, Výměra bon.Dílu:266 m ²		
Mapový list	DKM		
LV	Název	Podíl	Typ práv. vztahu
10002	Česká republika	1/1	Vlastnické právo
	Státní pozemkový úřad, Cast obce:Žižkov Husinecká 1024/11a-Praha, 13000 1/1		
			Příslušnost hospodařit s majetkem státu

Počet parcel	3
Výměra celkem[m ²]	12973

VÝPIS Z KATASTRU NEMOVITOSTÍ - KatastrNVE

17.7.2017 16:33:32

Informace o parcelách
na katastrálním území: Uhelná Příbram
Číselný kód: 772763

Obec: Uhelná Příbram Číselný kód: 569640
Okres: Havlíčkův Brod Číselný kód: 3601

Par.cis	Díl CP-E	Skupina	Výměra[m ²]	Druh	Využití	LV	Původní ků
136/8	0	2	115	2		10002	
136/17	0	2	228	2		10002	
142/3	0	2	116	14	26	10002	
281/2	0	2	403	7		10002	
290/2	0	2	4532	2		10002	
290/3	0	2	3741	2		10002	
395/4	0	2	383	7		10002	
748/11	0	2	68	7		10002	
778/1	0	2	1036	7		10002	
780/1	0	2	1669	7		10002	
781/2	0	2	728	7		10002	
869/15	0	2	881	2		10002	
869/16	0	2	1378	2		10002	
1098/54	0	2	2359	2		10002	
1098/63	0	2	1727	2		10002	
1098/58	0	2	36	2		10002	
1305	0	2	2421	7		10002	
1353	0	2	4376	2		10002	
1487/12	0	2	142	2		10002	
1487/13	0	2	447	2		10002	
1742/1	0	2	14867	2		10002	
1748/5	0	2	223	7		10002	
1948/2	0	2	2971	2		10002	
2009/67	0	2	2766	2		10002	
2009/65	0	2	2437	2		10002	
2009/54	0	2	11766	2		10002	
2030/32	0	2	681	2		10002	
2030/33	0	2	331	2		10002	
2030/16	0	2	1285	2		10002	
2030/17	0	2	1569	2		10002	
2030/24	0	2	4084	2		10002	
2030/25	0	2	4419	2		10002	
2090/22	0	2	246	7		10002	
2090/23	0	2	171	7		10002	
2090/24	0	2	300	7		10002	
2090/6	0	2	3964	7		10002	
2090/7	0	2	2480	7		10002	
2090/13	0	2	1701	7		10002	
2103	0	2	4607	7		10002	
2107/2	0	2	3874	7		10002	
2190/11	0	2	626	2		10002	
2274/1	0	2	2394	7		10002	
2410/14	0	2	20	14	17	10002	
2430/9	0	2	14	14	17	10002	
2432	0	2	629	2		10002	
2446	0	2	277	2		10002	
2450	0	2	383	14	17	10002	
2467	0	2	3273	2		10002	
2468	0	2	665	2		10002	
2477/11	0	2	317	14	17	10002	
2477/12	0	2	247	14	17	10002	
2477/14	0	2	135	14	17	10002	
2477/15	0	2	77	14	17	10002	
2480	0	2	361	2		10002	
2483	0	2	255	14	17	10002	

Vlastník: 10002 Státní pozemkový úřad, Čast obce: Žižkov Husinecká 1024/11a-Praha, 13000
Česká republika

Počet parcel
Výměra celkem[m²]

55
101201

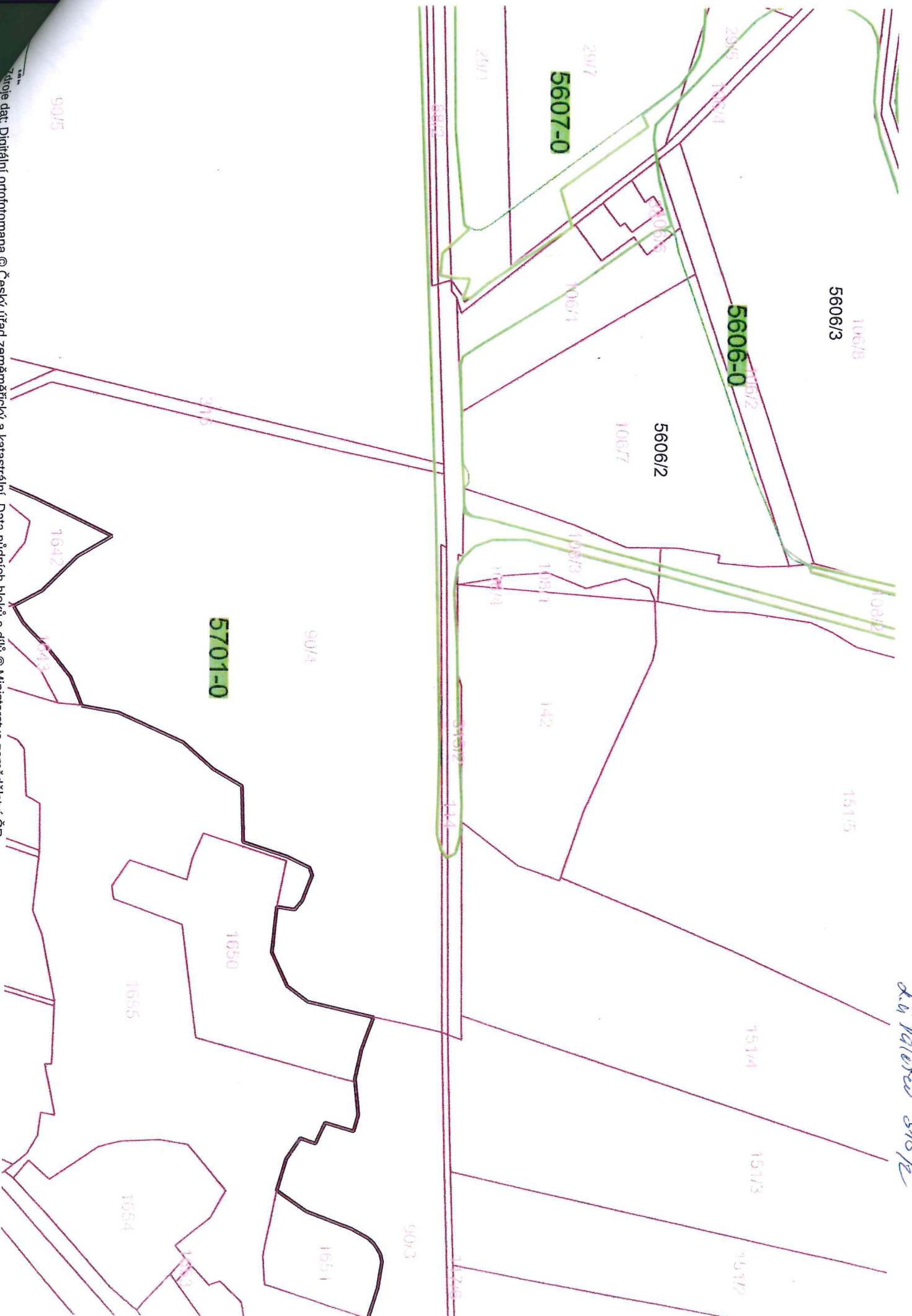
VÝPIS Z KATASTRU NEMOVITOSTÍ - KatastrNVF

k datu: 1.8.
12.9.2017 9:51

Informace o parcele

Okres	Havlíčkův Brod	Obec	Vilémov
Katastrální území	781941 Zhoř u Vilémova		
Parcela	107/9 (27.10.2015)		
Výměra	1773 m ²		
Druh pozemku	orná půda		
Řízení	Z-5599/2015 Řízení ukončeno	Parcelní skupina	Katastr nemovitostí - pozemkové
Ochrana pozemku	zemědělský půdní fond (27.10.2015)		
BPEJ	Kód:52901, Výměra bon.Dílu:1623 m ² Kód:55001, Výměra bon.Dílu:150 m ²		
Mapový list	KMD		
LV	Název	Podíl	Typ práv. vztahu
10002	Česká republika	1/1	Vlastnické právo
	Státní pozemkový úřad, Cast obce:Žižkov Husinecká 1024/11a-Praha, 13000 1/1		Příslušnost hospodařit s majetkem státu
	Počet parcel	1	
	Výměra celkem[m ²]	1773	

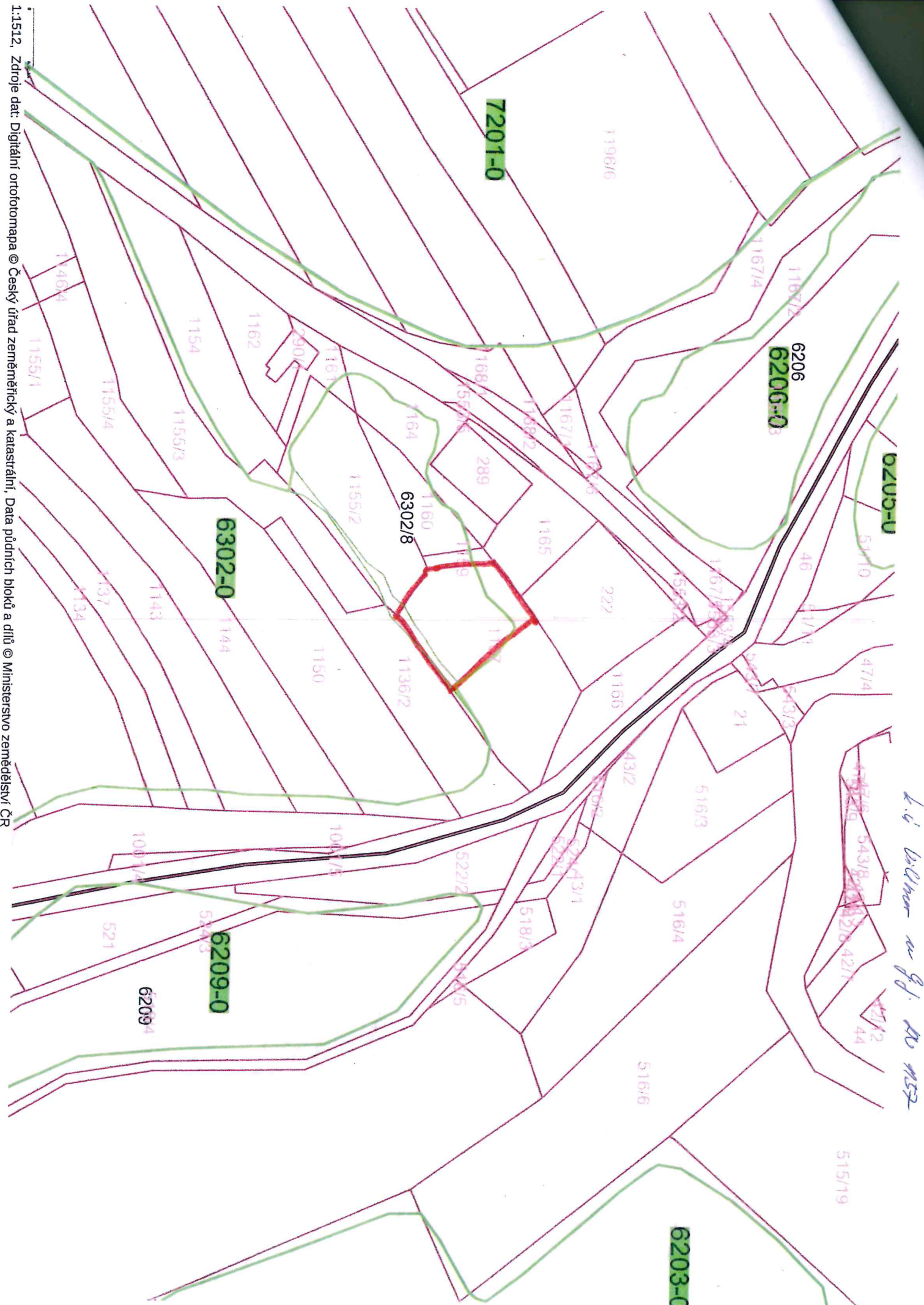
Lu'patelova 345/2



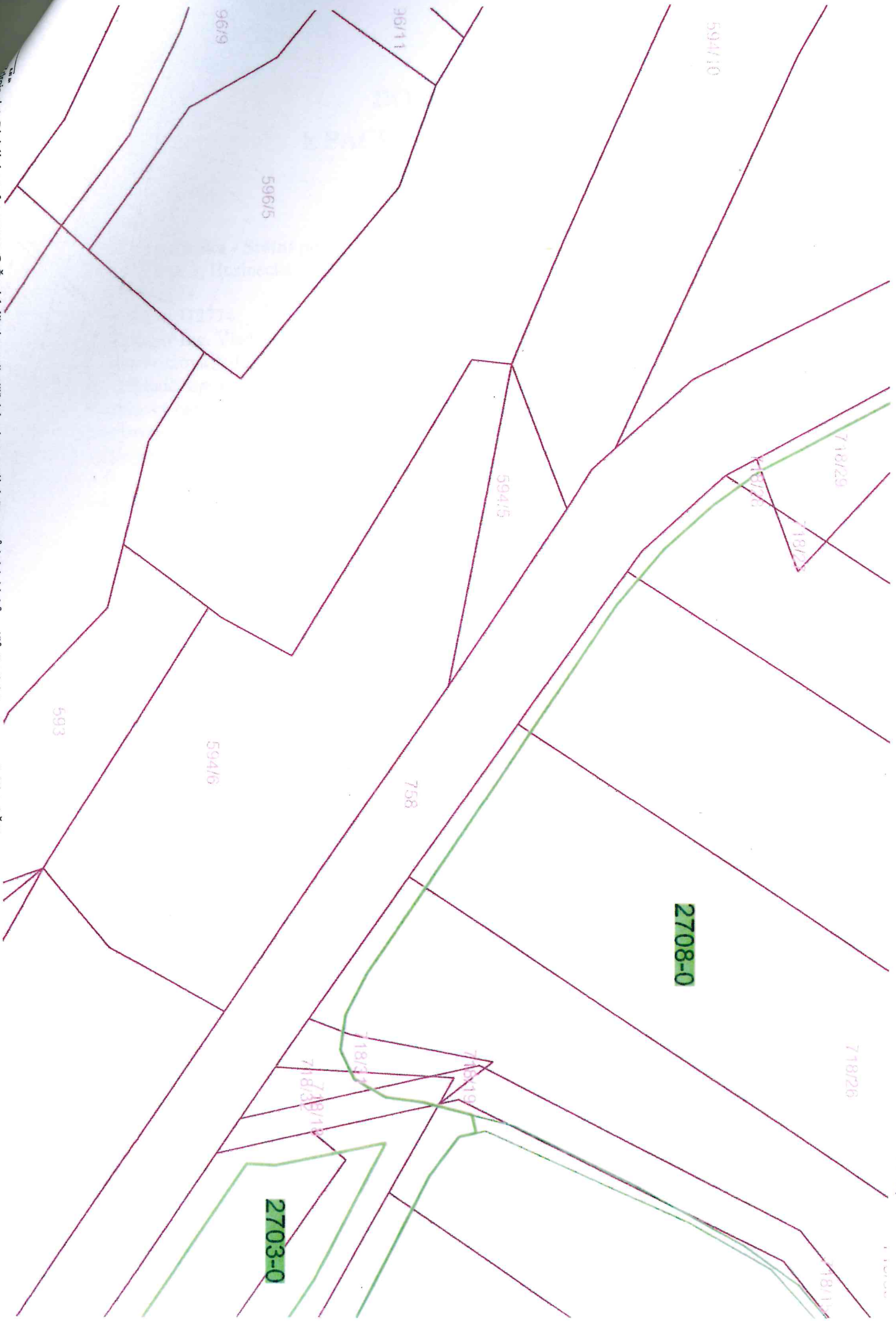
Ka. Wimmer a S. P. 252/08



7301-0



č.ú. 6206-0/8



L. D. Pávek 7/18/18