

Smlouva o poskytování služeb k programovému produktu ACE-EMA na rok 2026

Uzavřena mezi: **ACE Design, s.r.o.**
Drážní 253/7, 627 00 Brno
IČO: 60711361
DIČ: CZ60711361
Bankovní spojení: 
Telefon / Fax: 531022260 /
e-Mail: ema@acedesign.cz

zápis v OR u Krajského soudu v Brně, odd.C, vložka 15625
zastoupená: Ing. Pavlem Vyroubalem
dále jen dodavatelem

Základní škola, Brno, Gajdošova 3

Gajdošova 1282/3

615 00 Brno

IČO 48510921

810001077

a odběratelem:

Název:

Základní škola, Brno, Gajdošova 3

Zkontrolujte prosím dále uvedené údaje a do vyznačených polí
zapište opravy případných nesrovnalostí nebo změny.

Adresa: **Gajdošova 1282/3**
615 00 Brno
IČO: **48510921**
Zástupce odběratele: **Mgr. Rostislav Novotný**
Telefon: **533 440 545**
e-mail / www: **sekretariat@zsgajdosova.cz**

Doplňující údaje

Zřizovatel: Obec MŠMT KRAJ OBEC
Operační systém PC: Win10 W11
Zpracovatel: Dana Vybihalová
vybihalova@zsgajdosova.cz

Způsob zasílání podkladů:

Elektronicky

Odběratel souhlasí se zasíláním faktur elektronicky ve formátu PDF

I. Předmět smlouvy

Dodavatel se touto smlouvou zavazuje odběrateli, jako vlastníku uživatelských práv programového produktu ACE-EMA (dále jen programu), chráněného licenční smlouvou o užívání právu ve smyslu autorského zákona, poskytovat služby spojené s udržováním tohoto programu, a to:

- změny a úpravy programu dle měnící se legislativy,
- metodické podklady a informace pro úpravy účetní náplně v rozsahu standardní vzorové účtové osnovy bez specifických požadavků jednotlivých zřizovatelů,
- telefonickou a emailovou poradenskou službu k programu v rozsahu běžném pro tento typ produktu, včetně bezplatného přístupu na vyhrazenou část webových stránek serveru dodavatele, kde jsou průběžně zveřejňovány metodické informace pro uživatele,
- možnost automatické aktualizace programu prostřednictvím internetového připojení - IWASU,
- zvýhodněné ceny na požádaná školení a semináře.

II. Cena

Pausální roční sazba je stanovena dle zákona o smluvních cenách č. 526/1990 Sb. ve znění změn a dodatků a činí

pro Smlouvu o poskytování služeb k programu ACE-EMA

Poskytování elektronicky: 4 042,50 Kč bez DPH

4 891 Kč včetně DPH 21 %

Platba za služby proběhne až na základě faktury-daňového dokladu, který bude odběrateli vystaven po doručení potvrzené smlouvy. Splatnost daňového dokladu je do 14 dnů od vystavení.

Zasílání metodických pokynů a návodů probíhá elektronickou poštou a prostřednictvím IWASU (automatická aktualizace pomocí internetového připojení). Instalační program ACE-EMA v plně aktuální verzi pro účely případné přeinstalace má odběratel s uzavřenou servisní smlouvou k dispozici ke stažení ze zákaznické části webových stránek dodavatele. Pokud není možné z technických důvodů na straně odběratele přijímat služby pomocí internetové komunikace, je potřeba kontaktovat pracovníky servisní podpory k individuálnímu řešení.

III. Termíny, rozsah a omezení poskytovných služeb

Termíny a rozsah:

Dodavatel se zavazuje při poskytování služeb popsaných v bodu I. dodržovat tyto termíny:

- drobné programové změny nemající vliv na funkčnost programu - v následujícím update programu,
- úpravy na základě legislativních změn - do 4 týdnů po obdržení písemných podkladů (po uveřejnění těchto změn ve sbírce zákonů ČR). V případě, že úpravy legislativy budou mít zásadní vliv na změny datových struktur, základní logiky programu nebo budou zavedeny nové datové exporty ve vztahu ke státním orgánům a zřizovatelům, mohou být tyto zpoplatněny nad rámec výše uvedeného smluvního paušálu.
- reakce na chybu znemožňující další práci - do 48 hodin od nahlášení odběratelem (v pracovní dny mezi 8:30 a 15:30 hod.),
- náhradní řešení tak, aby bylo možné dále v práci pokračovat - do 72 hodin od nahlášení závady.

Chybami se ve smyslu tohoto ujednání rozumí funkční závada programu, která bezprostředně nesouvisí s jeho instalací v prostředí operačního systému.

Omezení:

1. Chybou programu nejsou závady způsobené vnějším zásahem odběratele nebo třetí osoby a to zejména:

- a) neodborný zásah do konfiguračních souborů a základních parametrů systému,
- b) nesprávné zadání hlavičkových parametrů pro tvorbu datových výstupů a médií,
- c) nesprávná konfigurace pro přímé odesílání dat pomocí elektronické pošty,
- d) závady vzniklé poruchami či špatnou funkcí hardware a systémového software, za který nese zodpovědnost odběratel,
- e) závady vzniklé výpadkem napájení,
- f) neodborné zásahy do účetní náplně (číselníků) programu ze strany obsluhy, které mohou způsobit následné chyby v zatřídění položek, případně v účetních dokladech přenesených do programu ACE-ÚČTO,
- g) chyby uživatele způsobené nesprávnou obsluhou programu nebo personálního počítače a jeho příslušenství,
- h) závady vzniklé na verzích operačních systémů, u kterých byla ze strany autorů ukončena podpora.

Při opravě chyby, vzniklé vnějším zásahem odběratele nebo třetí osoby, je dodavatel oprávněn účtovat odběrateli kromě času stráveného zásahem, též případné cestovní náklady a ztrátu času spojenou s dopravou k odběrateli.

2. Rozsah telefonického a e-mailového poradenství:

Telefonické a e-mailové poradenství nezahrnuje poradenství účetní a daňové. V případě požadavku na uvedené poradenství může být toto, po předchozím upozornění odběratele, samostatně účtováno nad rámec této smlouvy.

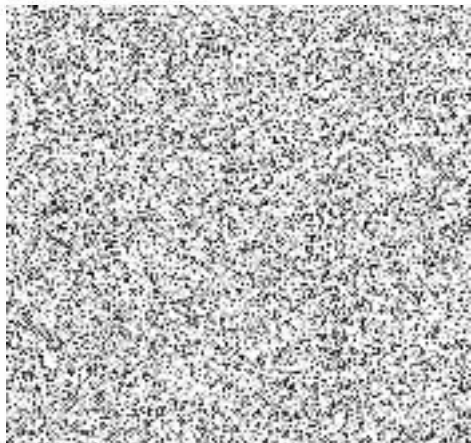
IV. Všeobecná ustanovení

Právní vztahy vyplývající z této smlouvy se řídí příslušnými ustanoveními zákona o obchodních korporacích.

Tato smlouva byla vyhotovena ve dvou stejnopisech s tím, že každá smluvní strana obdrží jedno vyhotovení.

Smluvní strany prohlašují, že tuto smlouvu uzavřely dobrovolně, svobodně a vážně a jsou si vědomy právních následků z toho vyplývajících a na důkaz toho připojují své podpisy.

Datum: 29.12.2025



Datum: 7.1.2026

Odběratel

Základní škola, Brno, Gajdošova 3
Gajdošova 1282/3, 615 00 BRNO
IČO: 48510921 DIČ: CZ48510921

Smlouva o poskytování služeb k programovému produktu ACE-ÚČTO na rok 2026

Uzavřená mezi: **ACE Design, s.r.o.**
Drážní 253/7, 627 00 Brno
IČO: 60711361
DIČ: CZ60711361
Bankovní spojení: 
Telefon / Fax: 531022260 /
e-Mail: ucto@acedesign.cz

zápis v OR u Krajského soudu v Brně, odd.C, vložka 15625
zastoupená: Ing. Pavlem Vyrubalem
dále jen dodavatelem

Základní škola, Brno, Gajdošova 3

Gajdošova 1282/3

615 00 Brno

IČO 48510921

810001077

a odběratelem:

Název:

Základní škola, Brno, Gajdošova 3

Zkontrolujte prosím dále uvedené údaje a do vyznačených polí запиšte opravy případných nesrovnalostí nebo změny.

Adresa: Gajdošova 1282/3

615 00 Brno

IČO: 48510921

licenční číslo: 810001077

Zástupce odběratele: Mgr. Rostislav Novotný

Telefon: 533 440 545

e-mail: sekretariat@zsgajdosova.cz

Doplňující údaje

Zřizovatel: Obec

MŠMT

KRAJ

OBEC

Operační systém PC: Win10

W11

Zpracovatel: Dana Vybíhalová

vybihalova@zsgajdosova.cz

Způsob zasílání podkladů:

Elektronicky

Odběratel souhlasí se zasíláním faktur elektronicky ve formátu PDF

I. Předmět smlouvy

Dodavatel se touto smlouvou zavazuje odběrateli, jako vlastníku uživatelských práv programového produktu ACE-ÚČTO (dále jen programu), chráněného licenční smlouvou o užívacím právu ve smyslu autorského zákona, poskytovat služby spojené s udržováním tohoto programu, a to:

- změny a doplňky programu dle měnící se legislativy (mimo změn PAP - ty jsou řešeny příplatkem ke smlouvě),
- metodické podklady a informace pro úpravy účetní náplně v rozsahu standardní vzorové účtové osnovy bez specifických požadavků jednotlivých zřizovatelů,
- telefonickou a emailovou poradenskou službu k programu v rozsahu běžném pro tento typ produktu, včetně bezplatného přístupu na vyhrazenou část webových stránek serveru dodavatele, kde jsou průběžně zveřejňovány metodické a účetní informace pro uživatele,
- možnost automatické aktualizace programu a výkazů prostřednictvím internetového připojení - IWASU,
- zvýhodněné ceny na pořádaná školení a semináře, zvýhodněné ceny při nákupu balíčků modulů programu.

II. Cena

Paušální roční sazba se odvíjí od rozsahu zakoupeného produktu (tj. počtu a typu modulů, typu instalace lokální/síťová a v případě provozu na více stanicích také od jejich počtu) a je stanovena dle zákona o smluvních cenách č. 526/1990 Sb. ve znění změn a dodatků a činí:

pro Smlouvu o poskytování služeb k programu ACE-ÚČTO, verze ROZŠÍŘENÁ pro příspěvkové organizace

Poskytování elektronicky: 17 368,75 Kč bez DPH

21 016 včetně DPH 21%

V ceně servisní smlouvy je zahrnut příplatek, související s aktivovanou funkcionalitou evidence a vykazování dat PAP.

Platba za služby proběhne až na základě faktury-daňového dokladu, který bude odběrateli vystaven po doručení potvrzené smlouvy. Splatnost daňového dokladu je do 14 dnů od jeho vystavení.

Zasílání metodických pokynů, návodů a nových verzí výkazů, probíhá elektronickou poštou a prostřednictvím IWASU (automatická aktualizace prostřednictvím internetového připojení).
Instalační program ACE-ÚČTO v plně aktuální verzi pro účely případné přeinstalace má odběratel s uzavřenou servisní smlouvou k dispozici ke stažení ze zákaznické části webových stránek dodavatele.
Pokud není možné z technických důvodů na straně odběratele přijímat služby pomocí internetové komunikace, je potřeba kontaktovat pracovníky servisní podpory k individuálnímu řešení.

III. Termíny, rozsah a omezení poskytovaných služeb

Termíny a rozsah:

Dodavatel se zavazuje při poskytování služeb popsaných v bodu I. dodržovat tyto termíny.

- drobné programové změny nemající vliv na funkčnost programu - v následující aktualizaci programu,
 - úpravy na základě legislativních změn - do 4 týdnů po obdržení písemných podkladů (po uveřejnění těchto změn ve sbírce zákonů ČR).
- V případě, že úpravy legislativy budou mít zásadní vliv na změny datových struktur, základní logiky programu nebo budou zavedeny nové datové exporty ve vztahu ke státním orgánům a zřizovatelům, mohou být tyto zpoplatněny nad rámec výše uvedeného smluvního paušálu.
- reakce na chybu znemožňující další práci - do 48 hodin od nahlášení odběratelem (v pracovní dny mezi 8:30 a 15:30 hod.),
 - náhradní řešení tak, aby bylo možné dále v práci pokračovat - do 72 hodin od nahlášení závady.

Chybami se ve smyslu tohoto ujednání rozumí funkční závada programu, která bezprostředně nesouvisí s jeho instalací v prostředí operačního systému.

Omezení:

1. Chybou programu nejsou závady způsobené vnějším zásahem odběratele nebo třetí osoby, a to zejména:

- a) neodborný zásah do konfiguračních souborů a základních parametrů systému,
 - b) nesprávné zadání hlavičkových parametrů pro tvorbu datových výstupů a médií,
 - c) nesprávná konfigurace pro přímé odesílání dat pomocí elektronické pošty,
 - d) závady vzniklé poruchami či špatnou funkcí hardware a systémového software, za který nese zodpovědnost odběratel,
 - e) závady vzniklé výpadkem napájení,
 - f) neodborné zásahy do účetní náplně (číselníků) programu ze strany obsluhy, které mohou způsobit následné chyby v účetních dokladech a zkreslit výsledky v účetnictví a výkazech,
 - g) chyby uživatele způsobené nesprávnou obsluhou programu nebo personálního počítače a jeho příslušenství,
 - h) závady vzniklé na verzích operačních systémů, u kterých ze strany autorů byla ukončena podpora.
- Při opravě chyby, vzniklé vnějším zásahem odběratele nebo třetí osoby, je dodavatel oprávněn účtovat odběrateli kromě času stráveného zásahem, též případné cestovní náklady a ztrátu času spojenou s dopravou k odběrateli.

2. Rozsah telefonického a emailového poradenství

Telefonické a emailové poradenství zahrnuje poradenství účetní a daňové. V případě požadavku na uvedené poradenství může být toto, po předchozím upozornění odběratele, samostatně účtováno nad rámec této smlouvy.

IV. Všeobecná ustanovení

Právní vztahy vyplývající z této smlouvy se řídí příslušnými ustanoveními zákona o obchodních korporacích.
Tato smlouva byla vyhotovena ve dvou stejnopisech s tím, že každá smluvní strana obdrží jedno vyhotovení.

Smluvní strany prohlašují, že tuto smlouvu uzavřely dobrovolně, svobodně a vážně a jsou si vědomy právních následků z toho vyplývajících a na důkaz toho připojují své podpisy.

Datum: 02.01.2026



Dodavatel

ACE[®]
design

ACE Design, s.r.o.
Drážní 7
627 00 Brno

IČ 6071361
DIČ CZ6071361

Datum: 7.1.2026

Odběratel

Základní škola, Brno, Gajdošova 3
Gajdošova 1282/3, 615 05 BRNO
IČO: 48510921 DIČ: CZ48510921