

nd České republiky

, Husinecká 1024/11a, PSČ 130 00

Miroslavem Jišou, vedoucím Územního pracoviště PF ČR v Karlových Varech  
vodní 152, 360 18 Karlovy Vary

072

45797072

a v obchodním rejstříku vedeném Městským soudem v Praze, odd. A, vložka 6664

ovní spojení: GE Money Bank, a.s. Karlovy Vary, č.ú. 191904634/0600

je jen „pronajímatel“)

na straně jedné –

a

**Probitas s.r.o.**

Sídlo Šafářské domky 500, 364 61 Teplá

IČ 40526330

DIČ CZ40526330

Zapsán v obchodním rejstříku vedeném Krajským soudem v Plzni oddíl C, vložka 1270

osoba oprávněná jednat za právnickou osobu : Vladimír Erps a Jiří Váňa, jednatelé  
společnosti

(dále jen "nájemce")

- na straně druhé -

uzavírají tento

## **dodatek č. 16**

## **k n á j e m n í s m l o u v ě č. 126N05/29**

### **Čl. I**

Smluvní strany uzavřely dne 1.5.2005 nájemní smlouvu č. 126N05/29 (dále jen "smlouva").

### **Čl. II**

- Dne 30.9.2009 nabyla vlastnické právo k nemovitostem p.p.č.387/14 (parcela vznikla na základě geometrického plánu č. 390-116/2009 oddělením z původní p.p.č.387/7), p.p.č.387/16 (parcela vznikla na základě geometrického plánu č. 390-116/2009 oddělením z původní p.p.č.387/8), p.p.č.443/5 (parcela vznikla na základě geometrického plánu č. 390-116/2009 oddělením z původní p.p.č.443/1), p.p.č.445/6 (parcela vznikla na základě geometrického plánu č. 390-116/2009 oddělením z původní p.p.č.445/1), p.p.č.512/5 (parcela vznikla na základě geometrického plánu č. 390-116/2009 oddělením z původní p.p.č.512/1) v k.ú. Klášter Teplá obec Teplá třetí osoba Město Teplá, Masarykovo náměstí 143, 364 61 Teplá, IČ 00255050 na základě rozhodnutí pozemkového úřadu č.j. 265/2009.
- Dne 9.11.2009 nabyla vlastnické právo k nemovitostem p.p.č.621/2 v k.ú. Staré Sedlo u Teplé, p.p.č.389/2, 645/3, 716/4, 727/2 v k.ú. Zahrádka u Starého Sedla obec Teplá třetí osoba Vladimír Erps, Pivovarská 542, 364 61 Teplá a Jiří Váňa, Pivovarská 571, 364 61 Teplá, jakožto společníci obchodní společnosti Probitas s.r.o. , Šafářské domky 500, 364 61 Teplá, IČ 40526330 na základě smlouvy č. 2007760929.
- Dne 6.11.2009 nabyla vlastnické právo k nemovitostem p.p.č.488/3 a 585/2 v k.ú. Zahrádka u Starého Sedla obec Teplá třetí osoba Ing. Jan Růžička, Beroun 1, 364 61 Teplá na základě smlouvy č. 1020720929.

### Čl. III

Smluvní strany se dohodly na tom, že s ohledem na skutečnosti uvedené v dodatku se nově stanovuje výše ročního nájemného na částku **102.394,- Kč** (stodvatisíctřistadevadesátdevět korun českých).

Na základě výše uvedeného upravujeme zpětně předpis nájemného takto :

#### **K 1.10.2009 je nájemce povinen zaplatit částku 84.894,- Kč**

(slovy: osmdesátčtyřítisíc osmsetdevadesátčtyři korun českých).

Výpočet :

nemovitosti převedené k 30.9.2009... 17159 m<sup>2</sup> x 2,47 Kč/m<sup>2</sup> x 1% = 423,83 Kč/rok

..... 1,16 Kč/den x 288 dní (16.12.2008 – 29.9.2009) = 334,-Kč

Původní předpis nájemného k 1.10.2009 dle dodatku č.14 je 85.228,-Kč minus 334,-Kč = 84.894,-Kč

#### **K 1.10.2010 je nájemce povinen zaplatit částku 102.394,-Kč**

(slovy: stodvatisíctřistadevadesátčtyři korun českých).

výpočet je uveden v příloze tohoto dodatku

### Čl. IV

Tento dodatek nabývá platnosti a účinnosti dnem podpisu oběma smluvními stranami.

### Čl. V

Tento dodatek je vyhotoven ve třech stejnopisech, z nichž každý má platnost originálu. 1 stejnopis přebírá nájemce a ostatní jsou určeny pro pronajímatele.

### Čl. VI

Smluvní strany po přečtení tohoto dodatku prohlašují, že s jeho obsahem souhlasí a že je shodným projevem jejich vážné a svobodné vůle, a na důkaz toho připojují své podpisy.

V Karlových Varech dne 7.12.2009.

**Pozemkový fond**

České republiky

Karlovy Vary

.....  
Pozemkový fond České republiky  
vedoucí územního pracoviště Karlovy Vary  
Miroslav Jíša

pronajímatele

Za správnost: Gabriela Šístková

**PROBITAS**

Šatátské

384 61

DIČ: OZ40

tel.: 353 392 223

.....  
Probitas s.r.o.  
jednatel společnosti  
Vladimír Erps

nájemce

edné v čl. II to  
102.399,-Kč (slo

**datku pro nájemní smlouvu č. 126N05/29**

1.12.2009

Spočítáno ke dni: 1.10.2010

	Díl	Skupina	Výměra	Datum vydání	Počet dní	Částka	
<b>08</b>							
<b>Sedlo u Teplé</b>							
621	2	0	2	87	9.11.2009	39	0,13 Kč
<b>hrádka u Starého Sedla</b>							
389	2	0	2	1 589	9.11.2009	39	2,55 Kč
488	3	0	2	483	6.11.2009	36	0,71 Kč
585	2	0	2	1 043	6.11.2009	36	1,54 Kč
645	3	0	2	1 151	9.11.2009	39	1,84 Kč
716	4	0	2	1 121	9.11.2009	39	1,80 Kč
727	2	0	2	1 654	9.11.2009	39	2,65 Kč
<b>16.12.2008</b>			<b>7 128</b>			<b>11,22 Kč</b>	
			<b>7 128</b>			<b>11,22 Kč</b>	
<b>2</b>							
<b>1.5.2005</b>							
<b>Klášteř Teplá</b>							
271	1	0	2	164 152		365	4 054,55 Kč
278	7	0	2	4 267		365	105,39 Kč
279	21	0	2	3 272		365	80,81 Kč
279	22	0	2	1 453		365	35,88 Kč
416	1	0	2	14 619		365	361,08 Kč
416	5	0	2	2 694		365	66,54 Kč
<b>1.5.2005</b>			<b>190 457</b>			<b>4 704,25 Kč</b>	
<b>23.8.2005</b>							
<b>Klášteř Teplá</b>							
65	2	0	2	35 000		365	17 500,00 Kč
<b>23.8.2005</b>			<b>35 000</b>			<b>17 500,00 Kč</b>	
<b>5.3.2007</b>							
<b>Křepkovic</b>							
737	0	0	2	95		365	2,21 Kč
<b>5.3.2007</b>			<b>95</b>			<b>2,21 Kč</b>	
<b>10.3.2008</b>							
<b>Jankovic</b>							
664	0	0	2	342		365	10,08 Kč
676	0	0	2	2 298		365	67,79 Kč
<b>Klášteř Teplá</b>							
48	0	0	2	5 003		365	123,57 Kč
354	1	0	2	291		365	7,18 Kč
568	0	0	2	310		365	7,65 Kč
569	0	0	2	1 386		365	34,23 Kč
596	0	0	2	3 462		365	85,51 Kč
614	0	0	2	1 056		365	26,08 Kč
<b>Křepkovic</b>							
741	0	0	2	144		365	3,35 Kč
742	0	0	2	935		365	21,78 Kč
744	1	0	2	316		365	7,36 Kč
767	1	0	2	186		365	4,33 Kč
767	2	0	2	101		365	2,35 Kč
804	0	0	2	232		365	5,40 Kč
<b>Nezdice u Křepkovic</b>							
531	0	0	2	1 007		365	22,65 Kč

# Výpočet dodatku pro nájemní smlouvu č. 126N05/29

Datum tisku: 1.12.2009

Spočítáno ke dni: 1.10.2010

Kmen	/	Díl	Skupina	Výměra	Datum vydání	Počet dní	Částka
<b>2</b>							
<b>10.3.2008</b>							
<b>Nezdice u Křepkovic</b>							
563	0	0	2	414		365	9,31 Kč
<b>Pěkovice</b>							
763	0	0	2	1 061		365	23,87 Kč
<b>Staré Sedlo u Teplé</b>							
636	1	0	2	1 000		365	13,90 Kč
644	0	0	2	3 103		365	43,13 Kč
646	0	0	2	3 000		365	41,70 Kč
647	0	0	2	3 359		365	46,69 Kč
655	0	0	2	696		365	9,67 Kč
<b>Zahrádka u Starého Sedla</b>							
746	1	0	2	1 255		365	18,82 Kč
<b>10.3.2008</b>				<b>30 957</b>			<b>636,40 Kč</b>
<b>10.6.2008</b>							
<b>Beranov</b>							
1 283	1	0	2	542		365	15,33 Kč
1 283	2	0	2	30		365	0,84 Kč
<b>Klášter Teplá</b>							
57	0	0	1	19		365	19,00 Kč
226	0	0	1	45		365	45,00 Kč
323	1	0	2	31		365	0,76 Kč
335	4	0	2	548		365	13,53 Kč
338	3	0	2	245		365	6,05 Kč
383	3	0	2	33		365	0,81 Kč
416	4	0	2	1 024		365	25,29 Kč
497	10	0	2	41		365	1,01 Kč
497	13	0	2	66		365	1,63 Kč
600	2	0	2	114		365	2,81 Kč
<b>Křepkovice</b>							
767	3	0	2	58		365	1,35 Kč
<b>Mrázov</b>							
877	1	0	2	319		365	10,14 Kč
911	0	0	2	89		365	2,83 Kč
<b>Nezdice u Křepkovic</b>							
548	0	0	2	564		365	12,69 Kč
553	0	0	2	164		365	3,69 Kč
<b>Teplá</b>							
493	2	0	2	230		365	6,67 Kč
561	4	0	2	116		365	3,36 Kč
962	2	0	2	232		365	6,72 Kč
1 029	0	0	2	91		365	2,63 Kč
1 558	0	0	2	72		365	2,08 Kč
2 623	5	0	2	65		365	1,88 Kč
2 820	4	0	2	256		365	7,42 Kč
2 888	2	0	2	21		365	0,60 Kč
<b>10.6.2008</b>				<b>5 015</b>			<b>194,12 Kč</b>
<b>1.12.2008</b>							
<b>Klášter Teplá</b>							
28	4	0	2	1 153		365	28,47 Kč
41	2	0	2	110		365	2,71 Kč
271	14	0	2	7 651		365	188,97 Kč

**Průběh dodatku pro nájemní smlouvu č. 126N05/29**

Průběh tisku:

1.12.2009

Spočítáno ke dni: 1.10.2010

Kmen	/	Díl	Skupina	Výměra	Datum vydání	Počet dní	Částka
<b>1.12.2008</b>							
<b>Staré Sedlo u Teplé</b>							
636	4	0	2	603		365	8,38 Kč
652	0	0	2	500		365	6,95 Kč
<b>Teplá</b>							
1 228	1	0	2	1 287		365	37,32 Kč
2 593	2	0	2	285		365	8,26 Kč
2 892	1	0	2	747		365	21,66 Kč
2 958	3	0	2	1 155		365	33,49 Kč
<b>1.12.2008</b>				<b>13 491</b>			<b>336,21 Kč</b>
<b>16.12.2008</b>							
<b>Beranov</b>							
536	1	0	2	8 911		365	252,18 Kč
806	1	0	2	3 012		365	85,23 Kč
<b>Beroun u Starého Sedla</b>							
82	0	0	2	1 081		365	17,18 Kč
208	11	0	2	314		365	4,99 Kč
<b>Jankovice</b>							
55	2	0	2	131		365	3,86 Kč
56	2	0	2	5 821		365	171,71 Kč
56	4	0	2	506		365	14,92 Kč
56	5	0	2	686		365	20,23 Kč
648	1	0	2	24 411		365	720,12 Kč
661	1	0	2	91 199		365	2 690,37 Kč
668	1	0	2	2 290		365	67,55 Kč
670	3	0	2	4 655		365	137,32 Kč
<b>Klášteř Teplá</b>							
23	1	0	2	14 423		365	356,24 Kč
25	0	0	2	2 132		365	52,66 Kč
28	2	0	2	8 190		365	202,29 Kč
34	1	0	2	432 257		365	10 676,74 Kč
34	6	0	2	351		365	8,66 Kč
49	1	0	2	15 468		365	382,05 Kč
49	4	0	2	23 077		365	570,00 Kč
50	1	0	2	24 818		365	613,00 Kč
54	1	0	2	9 500		365	234,65 Kč
54	3	0	2	10 036		365	247,88 Kč
54	4	0	2	102		365	2,51 Kč
65	1	0	2	377 398		365	0,00 Kč
65	1	0	2	457 366		365	11 296,94 Kč
65	2	0	2	13 500		365	333,45 Kč
65	7	0	2	2 724		365	67,28 Kč
65	9	0	2	5 173		365	127,77 Kč
65	10	0	2	2 221		365	54,85 Kč
65	11	0	2	18 429		365	455,19 Kč
65	12	0	2	1 608		365	39,71 Kč
65	13	0	2	1 346		365	33,24 Kč
262	3	0	2	1 942		365	47,96 Kč
277	2	0	2	31 358		365	774,54 Kč
313	1	0	2	137 022		365	3 384,44 Kč
313	6	0	2	13 039		365	322,06 Kč
320	0	0	2	122 512		365	3 026,04 Kč
332	5	0	2	4 619		365	114,08 Kč
343	1	0	2	9 267		365	228,89 Kč
343	3	0	2	10 717		365	264,70 Kč
346	1	0	2	108 573		365	2 681,75 Kč
346	3	0	2	1 993		365	49,22 Kč

# Výpočet dodatku pro nájemní smlouvu č. 126N05/29

Datum tisku:

1.12.2009

Spočítáno ke dni:

1.10.2010

Kmen	/	Díl	Skupina	Výměra	Datum vydání	Počet dní	Částka
<b>2</b>							
<b>16.12.2008</b>							
<b>Klášter Teplá</b>							
353	1	0	2	12 336		365	304,69 Kč
353	2	0	2	5 644		365	139,40 Kč
353	3	0	2	1 082		365	26,72 Kč
353	4	0	2	482		365	11,90 Kč
357	3	0	2	10 186		365	251,59 Kč
357	4	0	2	5 007		365	123,67 Kč
357	5	0	2	4 598		365	113,57 Kč
366	9	0	2	3 733		365	92,20 Kč
366	11	0	2	784		365	19,36 Kč
367	0	0	2	41 917		365	1 035,34 Kč
370	1	0	2	74 191		365	1 832,51 Kč
370	2	0	2	1 245		365	30,75 Kč
387	5	0	2	11 008		365	271,89 Kč
387	7		2	2 162		365	53,40 Kč
387	7	0	2	3 438		365	0,00 Kč
387	8		2	6 192		365	152,94 Kč
387	8	0	2	7 706		365	0,00 Kč
387	15		2	576		365	14,22 Kč
431	2	0	2	12 633		365	312,03 Kč
431	9	0	2	490		365	12,10 Kč
431	14	0	2	3 003		365	74,17 Kč
439	0	0	2	22 894		365	565,48 Kč
443	1		2	59 162		365	1 461,30 Kč
443	1	0	2	70 321		365	0,00 Kč
443	4	0	2	23 140		365	571,55 Kč
445	1		2	380 517		365	9 398,76 Kč
445	1	0	2	384 119		365	0,00 Kč
445	5	0	2	3 116		365	76,96 Kč
480	31	0	2	1 674		365	41,34 Kč
480	33	0	2	2 418		365	59,72 Kč
480	39	0	2	5 647		365	139,48 Kč
497	1	0	2	11 231		365	277,40 Kč
512	1		2	177 808		365	4 391,85 Kč
512	1	0	2	177 992		365	0,00 Kč
512	4	0	2	5 704		365	140,88 Kč
537	0	0	2	10 010		365	247,24 Kč
632	0	0	2	8 738		365	215,82 Kč
<b>Křepkovice</b>							
72	1	0	2	42 613		365	992,88 Kč
201	1	0	2	2 430		365	56,61 Kč
283	0	0	2	252		365	5,87 Kč
462	14	0	2	381		365	8,87 Kč
738	1	0	2	1 234		365	28,75 Kč
775	0	0	2	1 475		365	34,36 Kč
787	0	0	2	1 439		365	33,52 Kč
788	0	0	2	1 133		365	26,39 Kč
789	0	0	2	288		365	6,71 Kč
803	0	0	2	999		365	23,27 Kč
807	1	0	2	21 551		365	502,13 Kč
<b>Nezdice u Křepkovic</b>							
32	0	0	2	123		365	2,76 Kč
41	1	0	2	16 136		365	363,06 Kč
41	6	0	2	15 738		365	354,10 Kč
49	0	0	2	1 672		365	37,62 Kč
108	1	0	2	22		365	0,49 Kč
173	0	0	2	5 845		365	131,51 Kč
194	0	0	2	911		365	20,49 Kč
207	3	0	2	865		365	19,46 Kč

**počet dodatku pro nájemní smlouvu č. 126N05/29**

datum tisku:

1.12.2009

Spočítáno ke dni: 1.10.2010

Kmen	/	Díl	Skupina	Výměra	Datum vydání	Počet dní	Částka
<b>16.12.2008</b>							
<b>Nezdice u Křepkovic</b>							
208	2	0	2	90		365	2,02 Kč
208	3	0	2	360		365	8,10 Kč
224	0	0	2	2 212		365	49,77 Kč
228	0	0	2	3 687		365	82,95 Kč
246	2	0	2	7 068		365	159,03 Kč
246	3	0	2	238		365	5,35 Kč
246	4	0	2	371		365	8,34 Kč
283	2	0	2	773		365	17,39 Kč
288	0	0	2	845		365	19,01 Kč
289	0	0	2	971		365	21,84 Kč
323	4	0	2	781		365	17,57 Kč
349	0	0	2	221		365	4,97 Kč
350	2	0	2	1 635		365	36,78 Kč
350	3	0	2	37		365	0,83 Kč
357	0	0	2	1 223		365	27,51 Kč
361	1	0	2	579		365	13,02 Kč
419	2	0	2	9 905		365	222,86 Kč
419	3	0	2	3 039		365	68,37 Kč
419	4	0	2	253		365	5,69 Kč
419	5	0	2	395		365	8,88 Kč
478	2	0	2	14 800		365	333,00 Kč
478	3	0	2	1 223		365	27,51 Kč
483	3	0	2	13 783		365	310,11 Kč
489	0	0	2	3 622		365	81,49 Kč
491	0	0	2	342		365	7,69 Kč
492	0	0	2	1 115		365	25,08 Kč
493	0	0	2	2 158		365	48,55 Kč
494	0	0	2	2 158		365	48,55 Kč
496	7	0	2	10 091		365	235,12 Kč
497	0	0	2	180		365	4,05 Kč
499	1	0	2	609		365	13,70 Kč
499	2	0	2	36		365	0,81 Kč
519	2	0	2	4 448		365	100,08 Kč
536	0	0	2	1 301		365	29,27 Kč
538	0	0	2	1 245		365	28,01 Kč
540	0	0	2	5 697		365	128,18 Kč
547	0	0	2	1 488		365	33,48 Kč
560	0	0	2	149 050		365	3 353,62 Kč
562	0	0	2	25 974		365	584,41 Kč
565	0	0	2	223		365	5,01 Kč
566	1	0	2	64 782		365	1 457,59 Kč
566	2	0	2	857		365	19,28 Kč
<b>Staré Sedlo u Teplé</b>							
204	1	0	2	5 879		365	0,00 Kč
<b>Teplá</b>							
559	3	0	2	6 422		365	162,47 Kč
559	14	0	2	42 255		365	1 069,05 Kč
1 086	7	0	2	4 348		365	110,00 Kč
1 086	8	0	2	63		365	1,59 Kč
1 203	7	0	2	2 834		365	71,70 Kč
1 203	8	0	2	1 803		365	45,61 Kč
1 203	9	0	2	426		365	10,77 Kč
1 203	10	0	2	1 410		365	35,67 Kč
1 203	11	0	2	1 386		365	35,06 Kč
1 339	1	0	2	57 691		365	1 459,58 Kč
1 530	2	0	2	1 686		365	42,65 Kč
1 889	3	0	2	2 074		365	52,47 Kč
2 751	0	0	2	9 274		365	234,63 Kč

# Výpočet dodatku pro nájemní smlouvu č. 126N05/29

Datum tisku: 1.12.2009

Spočítáno ke dni: 1.10.2010

Kmen	/	Díl	Skupina	Výměra	Datum vydání	Počet dní	Částka
<b>2</b>							
<b>16.12.2008</b>							
<b>Teplá</b>							
2 762	0	0	2	50 109		365	1 267,75 Kč
2 764	0	0	2	9 751		365	246,70 Kč
2 811	9	0	2	176		365	4,45 Kč
2 811	15	0	2	1 865		365	47,18 Kč
<b>Zahrádka u Starého Sedla</b>							
645	2	0	2	1 920		365	28,80 Kč
743	0	0	2	3 194		365	47,91 Kč
746	2	0	2	4 354		365	65,31 Kč
753	0	0	2	2 430		365	36,45 Kč
758	0	0	2	1 777		365	26,65 Kč
769	1	0	2	4 530		365	67,95 Kč
775	0	0	2	6 646		365	99,69 Kč
775	0	0	2	6 746		365	0,00 Kč
<b>16.12.2008</b>				<b>4 243 103</b>			<b>78 868,49 Kč</b>
<b>20.8.2009</b>							
<b>Hoštěc</b>							
11	1	0	2	137		365	4,80 Kč
11	2	0	2	36		365	1,26 Kč
870	0	0	2	152		365	5,33 Kč
<b>20.8.2009</b>				<b>325</b>			<b>11,39 Kč</b>
<b>10.11.2009</b>							
<b>Klášter Teplá</b>							
335	1	0	2	4 795		325	129,79 Kč
<b>10.11.2009</b>				<b>4 795</b>			<b>129,79 Kč</b>
				<b>4 523 238</b>			<b>102 382,86 Kč</b>
<b>CELKEM:</b>				<b>4 530 366</b>			<b>102 394,00 Kč</b>

# Účinnost k nájemní smlouvě č. 126N05/29

PROBITAS spol. s r.o.

Identifikační symbol: 12610529

Uzavřeno: 1.5.2005

Roční nájem: Šafářské domky 500

Datum tisku: 1.12.2009

Účinná od: 1.5.2005

102 506 Kč Teplá

Adresa	Kmen	/	Díl	Skup.	Kultura	Číslo LV	Cena za ha	Výměra	%	Nájem
<b>Stará Boleslav</b>										
	536	1	0	2	2	10 002	28 300	8 911	1,0	252,18
	806	1	0	2	2	10 002	28 300	3 012	1,0	85,23
část 12%	1 283	1	0	2	14	10 002	28 300	542	1,0	15,33
část 14%	1 283	2	0	2	14	10 002	28 300	30	1,0	0,84
							<b>35 360,85 Kč</b>	<b>12 495</b>		<b>353,58 Kč</b>
<b>Beroun u Starého Sedla</b>										
	82	0	0	2	7	10 002	15 900	1 081	1,0	17,18
	208	11	0	2	7	10 002	15 900	314	1,0	4,99
							<b>2 218,05 Kč</b>	<b>1 395</b>		<b>22,17 Kč</b>
<b>Hoštětč</b>										
	11	1	0	2	7	10 002	35 100	137	1,0	4,80
	11	2	0	2	5	10 002	35 100	36	1,0	1,26
	870	0	0	2	14	10 002	35 100	152	1,0	5,33
							<b>1 140,75 Kč</b>	<b>325</b>		<b>11,39 Kč</b>
<b>Jankovice</b>										
	55	2	0	2	7	10 002	29 500	131	1,0	3,86
	56	2	0	2	7	10 002	29 500	5 821	1,0	171,71
	56	4	0	2	7	10 002	29 500	506	1,0	14,92
	56	5	0	2	7	10 002	29 500	686	1,0	20,23
	648	1	0	2	7	10 002	29 500	24 411	1,0	720,12
	661	1	0	2	7	10 002	29 500	91 199	1,0	2 690,37
	664	0	0	2	11	10 002	29 500	342	1,0	10,08
	668	1	0	2	7	10 002	29 500	2 290	1,0	67,55
	670	3	0	2	7	10 002	29 500	4 655	1,0	137,32
	676	0	0	2	14	10 002	29 500	2 298	1,0	67,79
							<b>390 400,05 Kč</b>	<b>132 339</b>		<b>3 903,95 Kč</b>
<b>Klášteř Teplá</b>										
	23	1	0	2	7	10 002	24 700	14 423	1,0	356,24
	25	0	0	2	7	10 002	24 700	2 132	1,0	52,66
GP č.344-139/200	28	2	0	2	7	10 002	24 700	8 190	1,0	202,29
	28	4	0	2	7	10 002	24 700	1 153	1,0	28,47
	34	1	0	2	2	10 002	24 700	432 257	1,0	10 676,74
	34	6	0	2	14	10 002	24 700	351	1,0	8,66
	41	2	0	2	11	10 002	24 700	110	1,0	2,71
	48	0	0	2	14	10 002	24 700	5 003	1,0	123,57
	49	1	0	2	7	10 002	24 700	15 468	1,0	382,05
	49	4	0	2	7	10 002	24 700	23 077	1,0	570,00
	50	1	0	2	7	10 002	24 700	24 818	1,0	613,00
	54	1	0	2	7	10 002	24 700	9 500	1,0	234,65
	54	3	0	2	7	10 002	24 700	10 036	1,0	247,88
	54	4	0	2	14	10 002	24 700	102	1,0	2,51
část 4%	57	0	0	1	13	10 002	1 000 000	19	1,0	19,00
	65	1	0	2	7	10 002	24 700	457 366	1,0	11 296,94
část 21%	65	2	0	2	14	10 002	24 700	13 500	1,0	333,45
část 53%	65	2	0	2	14	10 002	500 000	35 000	1,0	17 500,00
	65	7	0	2	7	10 002	24 700	2 724	1,0	67,28
	65	9	0	2	7	10 002	24 700	5 173	1,0	127,77
	65	10	0	2	2	10 002	24 700	2 221	1,0	54,85

# Příloha k nájemní smlouvě č. 126N05/29

PROBITAS spol. s r.o.

Variabilní symbol: 12610529

Uzavřeno: 1.5.2005

Roční nájem:

Šafářské domky 500

Datum tisku: 1.12.2009

Účinná od: 1.5.2005

102 506 Kč

Teplá

Poznámka	Kmen	/	Díl	Skup.	Kultura	Číslo LV	Cena za ha	Výměra	%	Nájem
	65	11	0	2	2	10 002	24 700	18 429	1,0	455,19
	65	12	0	2	2	10 002	24 700	1 608	1,0	39,71
	65	13	0	2	2	10 002	24 700	1 346	1,0	33,24
část 12%	226	0	0	1	13	10 002	1 000 000	45	1,0	45,00
	262	3	0	2	7	10 002	24 700	1 942	1,0	47,96
	271	1	0	2	7	10 002	24 700	164 152	1,0	4 054,55
	271	14	0	2	7	10 002	24 700	7 651	1,0	188,97
	277	2	0	2	7	10 002	24 700	31 358	1,0	774,54
	278	7	0	2	7	10 002	24 700	4 267	1,0	105,39
	279	21	0	2	7	10 002	24 700	3 272	1,0	80,81
	279	22	0	2	7	10 002	24 700	1 453	1,0	35,88
	313	1	0	2	7	10 002	24 700	137 022	1,0	3 384,44
	313	6	0	2	7	10 002	24 700	13 039	1,0	322,06
	320	0	0	2	2	10 002	24 700	122 512	1,0	3 026,04
část 1%	323	1	0	2	14	10 002	24 700	31	1,0	0,76
	332	5	0	2	14	10 002	24 700	4 619	1,0	114,08
část 30%	335	1	0	2	14	10 002	30 400	4 795	1,0	145,76
část 28%	335	4	0	2	11	10 002	24 700	548	1,0	13,53
část 41%	338	3	0	2	11	10 002	24 700	245	1,0	6,05
	343	1	0	2	7	10 002	24 700	9 267	1,0	228,89
	343	3	0	2	7	10 002	24 700	10 717	1,0	264,70
	346	1	0	2	7	10 002	24 700	108 573	1,0	2 681,75
	346	3	0	2	7	10 002	24 700	1 993	1,0	49,22
	353	1	0	2	7	10 002	24 700	12 336	1,0	304,69
	353	2	0	2	7	10 002	24 700	5 644	1,0	139,40
	353	3	0	2	7	10 002	24 700	1 082	1,0	26,72
	353	4	0	2	7	10 002	24 700	482	1,0	11,90
	354	1	0	2	14	10 002	24 700	291	1,0	7,18
	357	3	0	2	7	10 002	24 700	10 186	1,0	251,59
	357	4	0	2	7	10 002	24 700	5 007	1,0	123,67
	357	5	0	2	7	10 002	24 700	4 598	1,0	113,57
	366	9	0	2	7	10 002	24 700	3 733	1,0	92,20
	366	11	0	2	7	10 002	24 700	784	1,0	19,36
	367	0	0	2	7	10 002	24 700	41 917	1,0	1 035,34
	370	1	0	2	7	10 002	24 700	74 191	1,0	1 832,51
	370	2	0	2	7	10 002	24 700	1 245	1,0	30,75
část 3%	383	3	0	2	11	10 002	24 700	33	1,0	0,81
	387	5	0	2	7	10 002	24 700	11 008	1,0	271,89
	387	7	0	2	7	10 002	24 700	2 162	1,0	53,40
	387	8	0	2	7	10 002	24 700	6 192	1,0	152,94
	387	15	0	2	7	10 002	24 700	576	1,0	14,22
	416	1	0	2	7	10 002	24 700	14 619	1,0	361,08
	416	4	0	2	11	10 002	24 700	1 024	1,0	25,29
	416	5	0	2	7	10 002	24 700	2 694	1,0	66,54
	431	2	0	2	7	10 002	24 700	12 633	1,0	312,03
	431	9	0	2	7	10 002	24 700	490	1,0	12,10
	431	14	0	2	7	10 002	24 700	3 003	1,0	74,17
	439	0	0	2	7	10 002	24 700	22 894	1,0	565,48
	443	1	0	2	7	10 002	24 700	59 162	1,0	1 461,30
	443	4	0	2	7	10 002	24 700	23 140	1,0	571,55
	445	1	0	2	7	10 002	24 700	380 517	1,0	9 398,76
	445	5	0	2	7	10 002	24 700	3 116	1,0	76,96
	480	31	0	2	7	10 002	24 700	1 674	1,0	41,34
	480	33	0	2	11	10 002	24 700	2 418	1,0	59,72
	480	39	0	2	7	10 002	24 700	5 647	1,0	139,48
	497	1	0	2	7	10 002	24 700	11 231	1,0	277,40
	497	10	0	2	7	10 002	24 700	41	1,0	1,01
	497	13	0	2	7	10 002	24 700	66	1,0	1,63
	512	1	0	2	7	10 002	24 700	177 808	1,0	4 391,85

**Úloha k nájemní smlouvě č. 126N05/29**

PROBITAS spol. s r.o.

Arabitní symbol: 12610529	Uzavřeno: 1.5.2005	Roční nájem: Šafářské domky 500
Termín tisku: 1.12.2009	Účinná od: 1.5.2005	102 506 Kč Teplá

55,19  
9,71  
24  
0

část 5%

Poznámka	Kmen	/	Díl	Skup.	Kultura	Číslo LV	Cena za ha	Výměra	%	Nájem
	512	4	0	2	7	10 002	24 700	5 704	1,0	140,88
	537	0	0	2	7	10 002	24 700	10 010	1,0	247,24
	568	0	0	2	14	10 002	24 700	310	1,0	7,65
	569	0	0	2	14	10 002	24 700	1 386	1,0	34,23
	596	0	0	2	14	10 002	24 700	3 462	1,0	85,51
	600	2	0	2	14	10 002	24 700	114	1,0	2,81
	614	0	0	2	11	10 002	24 700	1 056	1,0	26,08
	632	0	0	2	7	10 002	24 700	8 738	1,0	215,82

**8 207 974,64 Kč      2 645 931      82 079,29 Kč**

**Křepkovice**

část 99%	72	1	0	2	7	10 002	23 300	42 613	1,0	992,88
	201	1	0	2	2	10 002	23 300	2 430	1,0	56,61
	283	0	0	2	7	10 002	23 300	252	1,0	5,87
	462	14	0	2	7	10 002	23 300	381	1,0	8,87
	737	0	0	2	14	10 002	23 300	95	1,0	2,21
	738	1	0	2	14	10 002	23 300	1 234	1,0	28,75
	741	0	0	2	14	10 002	23 300	144	1,0	3,35
	742	0	0	2	14	10 002	23 300	935	1,0	21,78
	744	1	0	2	14	10 002	23 300	316	1,0	7,36
	767	1	0	2	14	10 002	23 300	186	1,0	4,33
	767	2	0	2	14	10 002	23 300	101	1,0	2,35
	767	3	0	2	14	10 002	23 300	58	1,0	1,35
	775	0	0	2	14	10 002	23 300	1 475	1,0	34,36
	787	0	0	2	11	10 002	23 300	1 439	1,0	33,52
	788	0	0	2	11	10 002	23 300	1 133	1,0	26,39
	789	0	0	2	11	10 002	23 300	288	1,0	6,71
	803	0	0	2	7	10 002	23 300	999	1,0	23,27
	804	0	0	2	14	10 002	23 300	232	1,0	5,40
	807	1	0	2	2	10 002	23 300	21 551	1,0	502,13

**176 758,46 Kč      75 862      1 767,49 Kč**

**Mrázov**

část 46%	877	1	0	2	14	10 002	31 800	319	1,0	10,14
část 40%	911	0	0	2	14	10 002	31 800	89	1,0	2,83

**1 297,44 Kč      408      12,97 Kč**

**Nezdice u Křepkovic**

	32	0	0	2	14	10 002	22 500	123	1,0	2,76
	41	1	0	2	7	10 002	22 500	16 136	1,0	363,06
	41	6	0	2	7	10 002	22 500	15 738	1,0	354,10
	49	0	0	2	14	10 002	22 500	1 672	1,0	37,62
	108	1	0	2	7	10 002	22 500	22	1,0	0,49
	173	0	0	2	2	10 002	22 500	5 845	1,0	131,51
	194	0	0	2	2	10 002	22 500	911	1,0	20,49
	207	3	0	2	2	10 002	22 500	865	1,0	19,46
	208	2	0	2	7	10 002	22 500	90	1,0	2,02
	208	3	0	2	7	10 002	22 500	360	1,0	8,10
	224	0	0	2	7	10 002	22 500	2 212	1,0	49,77
	228	0	0	2	7	10 002	22 500	3 687	1,0	82,95
	246	2	0	2	2	10 002	22 500	7 068	1,0	159,03
	246	3	0	2	2	10 002	22 500	238	1,0	5,35
	246	4	0	2	2	10 002	22 500	371	1,0	8,34
	283	2	0	2	7	10 002	22 500	773	1,0	17,39
	288	0	0	2	14	10 002	22 500	845	1,0	19,01
	289	0	0	2	14	10 002	22 500	971	1,0	21,84

# Příloha k nájemní smlouvě č. 126N05/29

PROBITAS spol. s r.o.

Variabilní symbol: 12610529

Uzavřeno: 1.5.2005

Roční nájem:

Šafářské domky 500

Datum tisku: 1.12.2009

Účinná od: 1.5.2005

102 506 Kč

Teplá

Poznámka	Kmen	/	Díl	Skup.	Kultura	Číslo LV	Cena za ha	Výměra	%	Nájem
	323	4	0	2	7	10 002	22 500	781	1,0	17,57
	349	0	0	2	7	10 002	22 500	221	1,0	4,97
	350	2	0	2	7	10 002	22 500	1 635	1,0	36,78
	350	3	0	2	7	10 002	22 500	37	1,0	0,83
	357	0	0	2	7	10 002	22 500	1 223	1,0	27,51
	361	1	0	2	7	10 002	22 500	579	1,0	13,02
	419	2	0	2	7	10 002	22 500	9 905	1,0	222,86
	419	3	0	2	7	10 002	22 500	3 039	1,0	68,37
	419	4	0	2	7	10 002	22 500	253	1,0	5,69
	419	5	0	2	7	10 002	22 500	395	1,0	8,88
	478	2	0	2	7	10 002	22 500	14 800	1,0	333,00
	478	3	0	2	7	10 002	22 500	1 223	1,0	27,51
	483	3	0	2	7	10 002	22 500	13 783	1,0	310,11
	489	0	0	2	7	10 002	22 500	3 622	1,0	81,49
	491	0	0	2	14	10 002	22 500	342	1,0	7,69
	492	0	0	2	14	10 002	22 500	1 115	1,0	25,08
	493	0	0	2	14	10 002	22 500	2 158	1,0	48,55
	494	0	0	2	14	10 002	22 500	2 158	1,0	48,55
	496	7	0	2	14	10 002	23 300	10 091	1,0	235,12
	497	0	0	2	14	10 002	22 500	180	1,0	4,05
	499	1	0	2	14	10 002	22 500	609	1,0	13,70
	499	2	0	2	14	10 002	22 500	36	1,0	0,81
	519	2	0	2	14	10 002	22 500	4 448	1,0	100,08
	531	0	0	2	14	10 002	22 500	1 007	1,0	22,65
	536	0	0	2	14	10 002	22 500	1 301	1,0	29,27
	538	0	0	2	14	10 002	22 500	1 245	1,0	28,01
	540	0	0	2	14	10 002	22 500	5 697	1,0	128,18
	547	0	0	2	14	10 002	22 500	1 488	1,0	33,48
	548	0	0	2	14	10 002	22 500	564	1,0	12,69
	553	0	0	2	14	10 002	22 500	164	1,0	3,69
	560	0	0	2	7	10 002	22 500	149 050	1,0	3 353,62
	562	0	0	2	7	10 002	22 500	25 974	1,0	584,41
	563	0	0	2	14	10 002	22 500	414	1,0	9,31
	565	0	0	2	14	10 002	22 500	223	1,0	5,01
	566	1	0	2	7	10 002	22 500	64 782	1,0	1 457,59
	566	2	0	2	2	10 002	22 500	857	1,0	19,28

**863 290,78 Kč**

**383 326**

**8 632,70 Kč**

## Pěkovice

	763	0	0	2	14	10 002	22 500	1 061	1,0	23,87
							<b>2 387,25 Kč</b>	<b>1 061</b>	<b>23,87 Kč</b>	

## Staré Sedlo u Teplé

část 49%	636	1	0	2	14	10 002	13 900	1 000	1,0	13,90
	636	4	0	2	14	10 002	13 900	603	1,0	8,38
	644	0	0	2	14	10 002	13 900	3 103	1,0	43,13
část 44%	646	0	0	2	14	10 002	13 900	3 000	1,0	41,70
	647	0	0	2	14	10 002	13 900	3 359	1,0	46,69
část 9%	652	0	0	2	14	10 002	13 900	500	1,0	6,95
	655	0	0	2	14	10 002	13 900	696	1,0	9,67

**17 042,79 Kč**

**12 261**

**170,42 Kč**

## Teplá

část 6%	493	2	0	2	11	10 002	29 000	230	1,0	6,67
	559	3	0	2	7	10 002	25 300	6 422	1,0	162,47
	559	14	0	2	2	10 002	25 300	42 255	1,0	1 069,05

**Tabulka k nájemní smlouvě č. 126N05/29**

PROBITAS spol. s r.o.

Identifikační symbol: 12610529

Uzavřeno: 1.5.2005

Roční nájem:

Šafařské domky 500

Datum tisku: 1.12.2009

Účinná od: 1.5.2005

102 506 Kč

Teplá

17,57  
4,97  
1,78  
33  
část 6%  
část 11%  
část 5%  
část 3%  
část 19%  
část 46%  
část 5%

Kmen	/	Díl	Skup.	Kultura	Číslo LV	Cena za ha	Výměra	%	Nájem
561	4	0	2	11	10 002	29 000	116	1,0	3,36
962	2	0	2	11	10 002	29 000	232	1,0	6,72
1 029	0	0	2	11	10 002	29 000	91	1,0	2,63
1 086	7	0	2	2	10 002	25 300	4 348	1,0	110,00
1 086	8	0	2	2	10 002	25 300	63	1,0	1,59
1 203	7	0	2	7	10 002	25 300	2 834	1,0	71,70
1 203	8	0	2	7	10 002	25 300	1 803	1,0	45,61
1 203	9	0	2	7	10 002	25 300	426	1,0	10,77
1 203	10	0	2	7	10 002	25 300	1 410	1,0	35,67
1 203	11	0	2	7	10 002	25 300	1 386	1,0	35,06
1 228	1	0	2	14	10 002	29 000	1 287	1,0	37,32
1 339	1	0	2	7	10 002	25 300	57 691	1,0	1 459,58
1 530	2	0	2	2	10 002	25 300	1 686	1,0	42,65
1 558	0	0	2	14	10 002	29 000	72	1,0	2,08
1 889	3	0	2	11	10 002	25 300	2 074	1,0	52,47
2 593	2	0	2	14	10 002	29 000	285	1,0	8,26
2 623	5	0	2	11	10 002	29 000	65	1,0	1,88
2 751	0	0	2	7	10 002	25 300	9 274	1,0	234,63
2 762	0	0	2	7	10 002	25 300	50 109	1,0	1 267,75
2 764	0	0	2	7	10 002	25 300	9 751	1,0	246,70
2 811	9	0	2	14	10 002	25 300	176	1,0	4,45
2 811	15	0	2	7	10 002	25 300	1 865	1,0	47,18
2 820	4	0	2	11	10 002	29 000	256	1,0	7,42
2 888	2	0	2	14	10 002	29 000	21	1,0	0,60
2 892	1	0	2	14	10 002	29 000	747	1,0	21,66
2 958	3	0	2	14	10 002	29 000	1 155	1,0	33,49

**502 954,99 Kč      198 130      5 029,42 Kč**

**Zahrádka u Starého Sedla**

645	2	0	2	14	10 002	15 000	1 920	1,0	28,80
743	0	0	2	14	10 002	15 000	3 194	1,0	47,91
746	1	0	2	14	10 002	15 000	1 255	1,0	18,82
746	2	0	2	14	10 002	15 000	4 354	1,0	65,31
753	0	0	2	14	10 002	15 000	2 430	1,0	36,45
758	0	0	2	14	10 002	15 000	1 777	1,0	26,65
769	1	0	2	14	10 002	15 000	4 530	1,0	67,95
775	0	0	2	14	10 002	15 000	6 646	1,0	99,69

**39 159,00 Kč      26 106      391,58 Kč**

**CELKEM:**

**10 239 985,05 Kč      3 489 639      102 399 Kč**

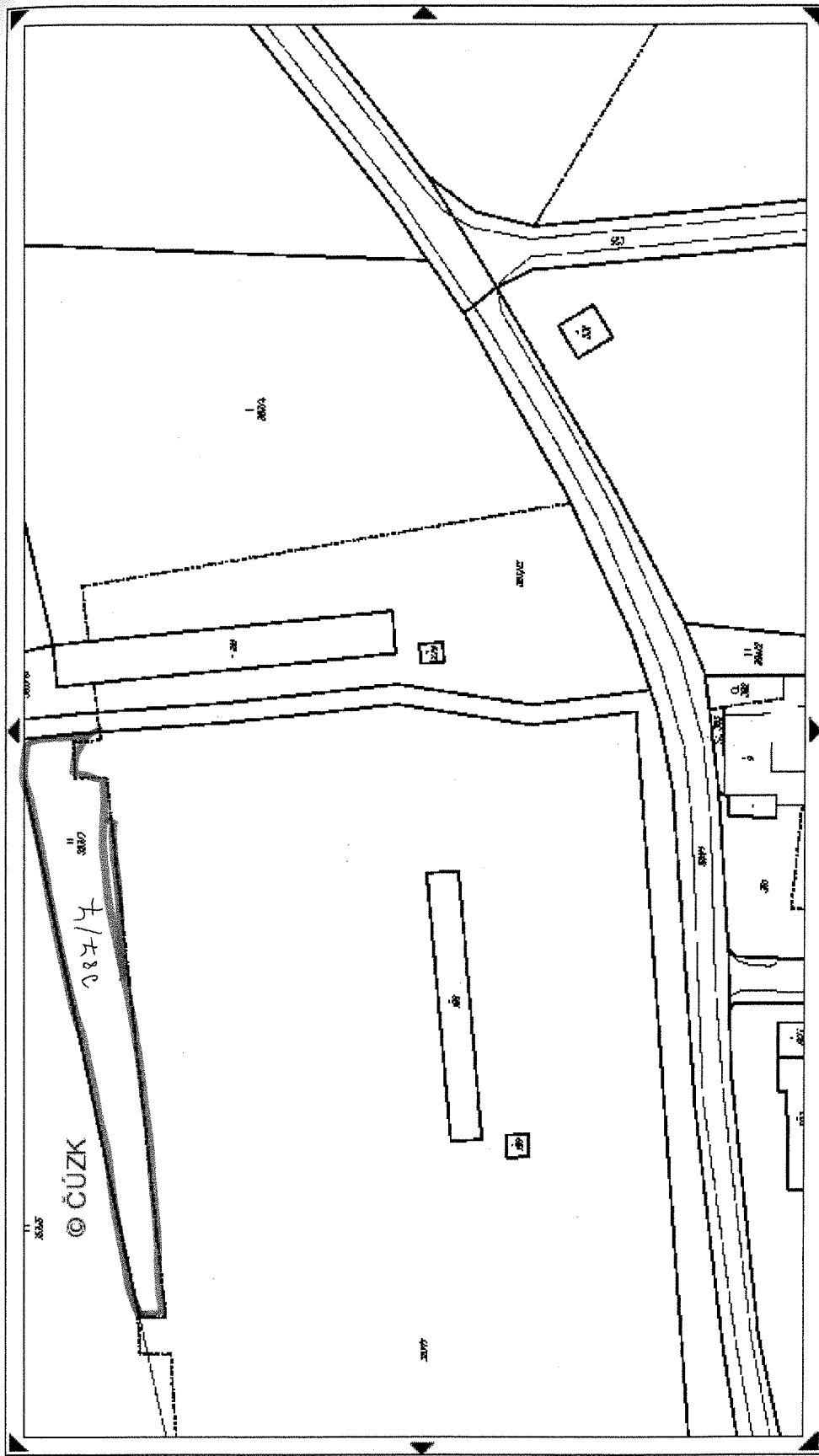
VÝPIS Z KATASTRU NEMOVITOSTÍ - KatastrNVE

1.12.2009 10:02:49

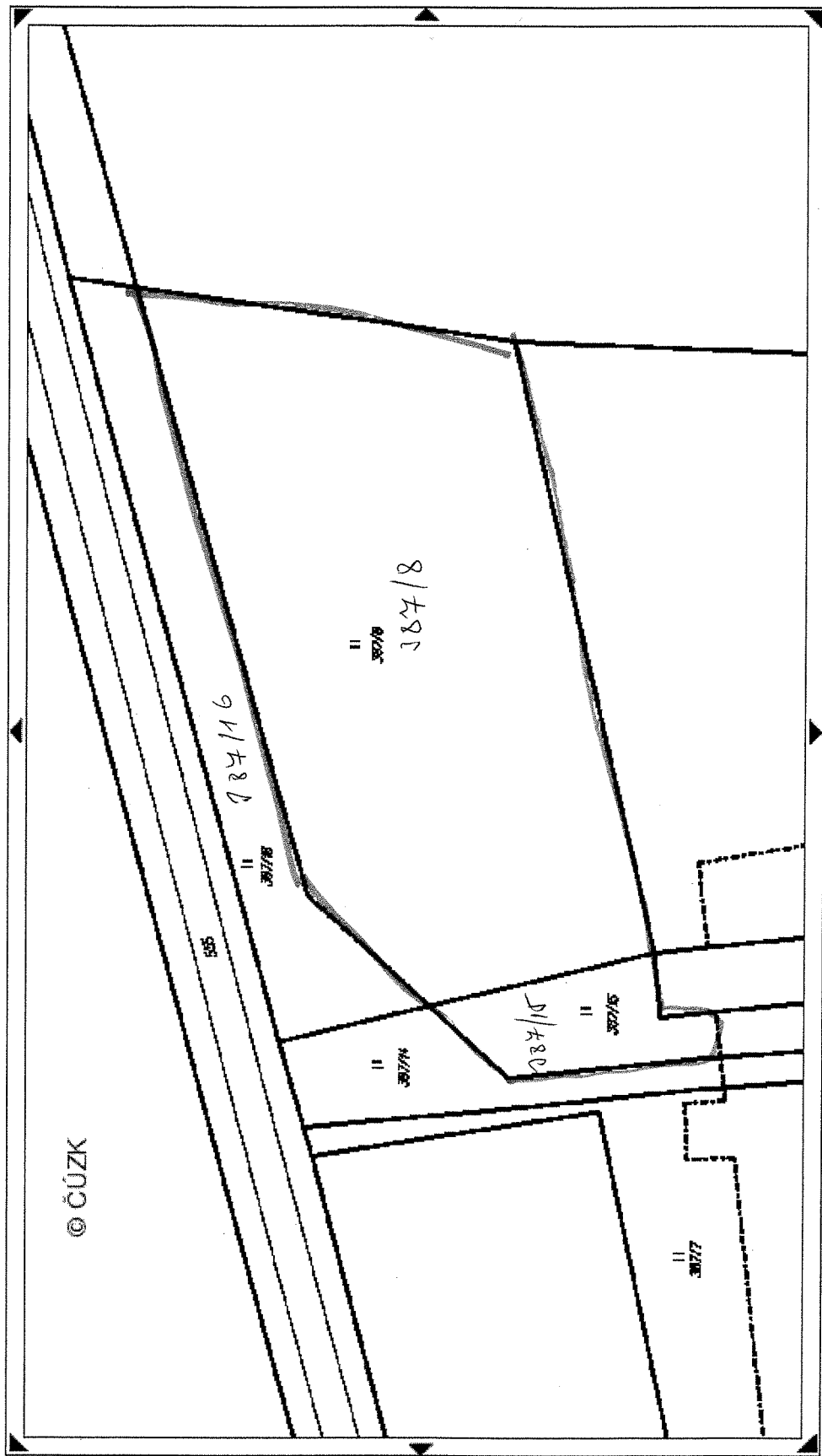
Informace o parcelách  
na katastrálním území: Klášter Teplá  
Číselný kód: 765953

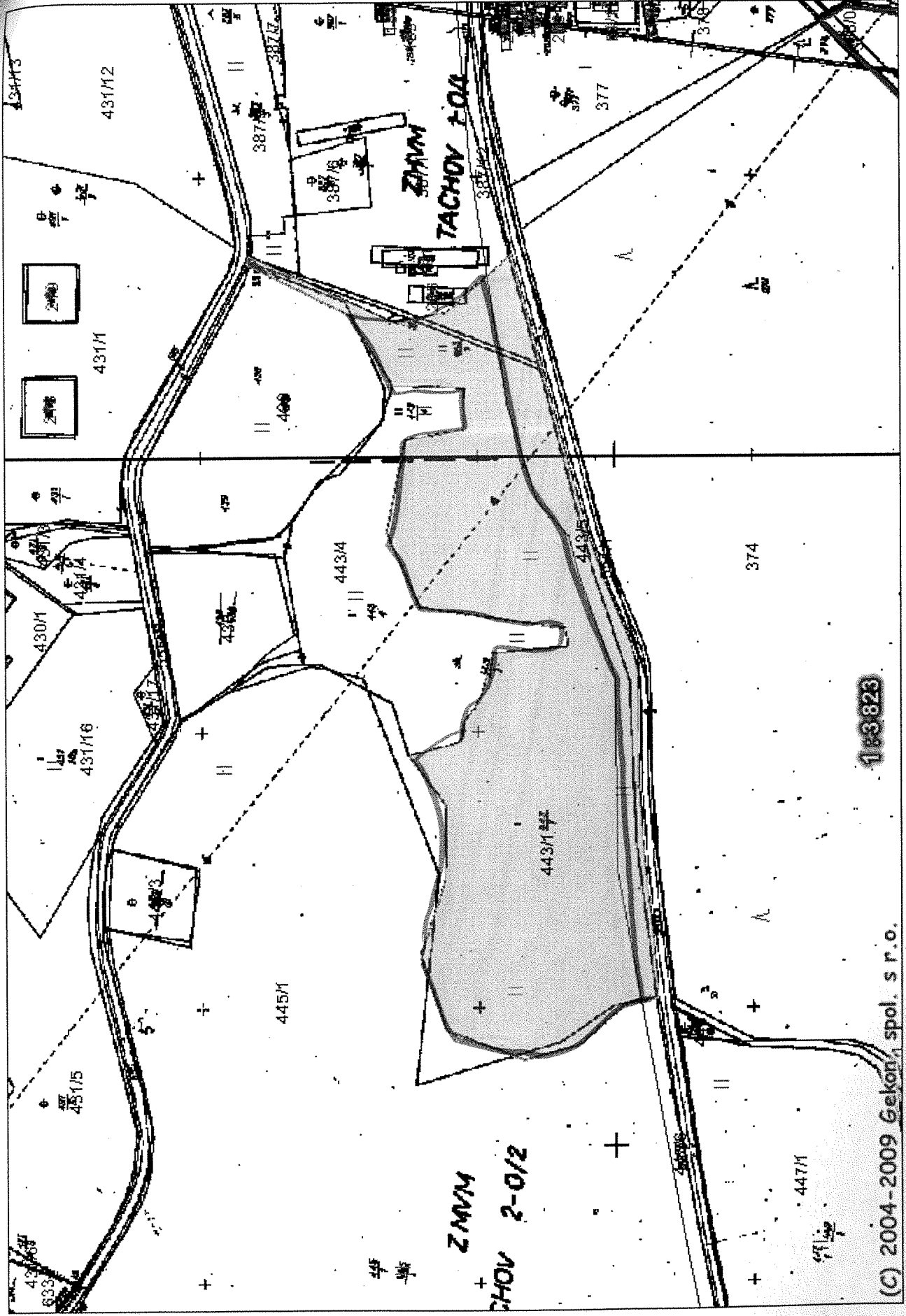
Obec: Okres:	Teplá Cheb							Číselný kód: 555631
							Číselný kód: 3402	
Par.cis	Díl	Výměra[m <sup>2</sup> ]	DP	CP-E	LV	Využití	Mapa	Parcelní skupina
387/7	0	2162	7		10002		DKM	2
		2162	KÓD BPEJ 83401					
387/8	0	6192	7		10002		DKM	2
		6192	KÓD BPEJ 83401					
387/15	0	576	7		10002		DKM	2
		576	KÓD BPEJ 83401					
443/1	0	59162	7		10002		DKM	2
		5635	KÓD BPEJ 83401					
		314	KÓD BPEJ 83421					
		53213	KÓD BPEJ 85011					
445/1	0	380517	7		10002		DKM	2
		286854	KÓD BPEJ 83401					
		4750	KÓD BPEJ 83421					
		28909	KÓD BPEJ 83431					
		35404	KÓD BPEJ 85001					
		24600	KÓD BPEJ 85011					
512/1	0	177808	7		10002		DKM	2
		603	KÓD BPEJ 83401					
		73644	KÓD BPEJ 85001					
		4370	KÓD BPEJ 86811					
		99191	KÓD BPEJ 87201					
Vlastník:	10002	Česká republika Pozemkový fond České republiky, Čast obce: Žižkov Husinecká 1024/11a, Hlavní město Praha-Praha, 13000						

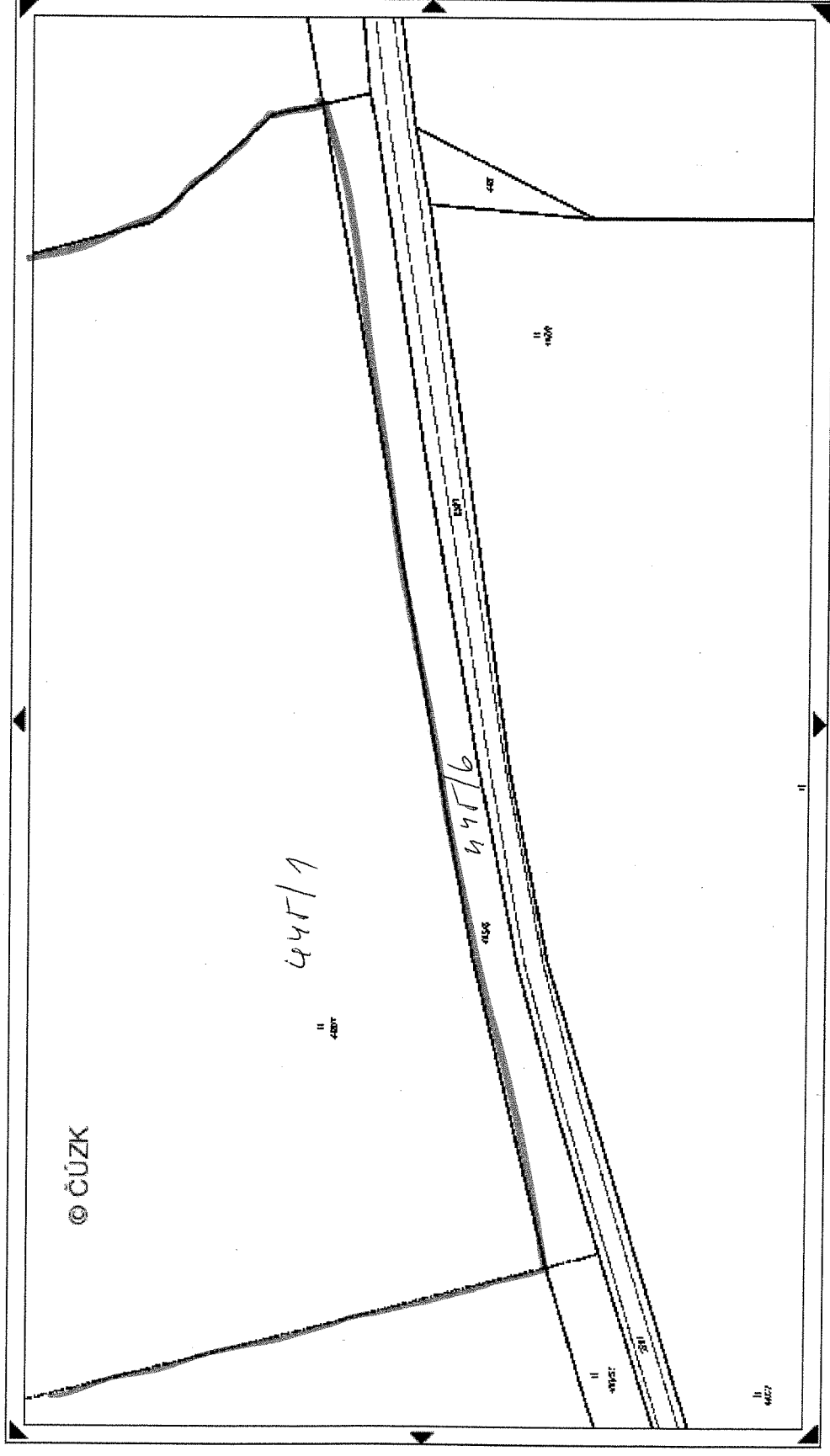
Počet parcel 6  
Výměra celkem[m<sup>2</sup>] 626417



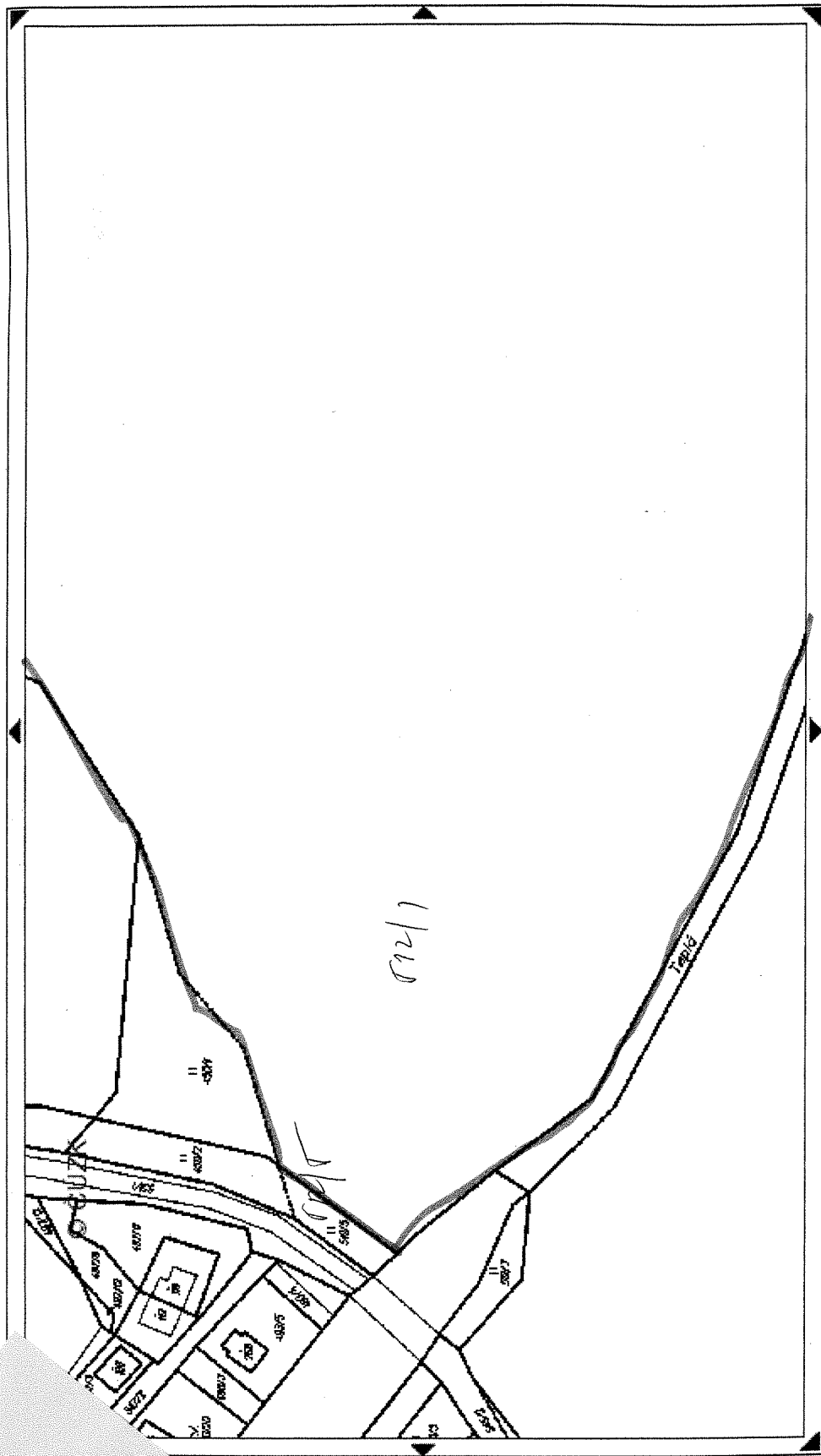
YX=854538 1040235  
Přiblížení území.  
1:1195  
 ortofoto  pozemkový katastr  
 def. body parcel  def. body budov







YX=855512 1040448  
 Přiblížení území.  
 1:1253  
 ortofoto  pozemkový katastr  
 def. body parcel  def. body budov



YX=855905 1040930

1:1019

Přiblížení území.

- ortofoto  pozemkový katastr
- def. body parcel  def. body budov