

## DODATEK č. 1

### ke Smlouvě o provádění úklidových prací v budovách Zemského archivu v Opavě v Moravskoslezském a Olomouckém kraji, č.j. ZAO/5050/2024/9

uzavřené dle § 1746, odst. 2 a násl. Zákona č. 89/2012 Sb., občanský zákoník, v platném znění,  
(dále jen „dodatek“)

#### 1. Smluvní strany

**Objednatel:**

Se sídlem:

IČO:

DIČ:

Zastoupen:

Kontaktní osoba:

E-mail:

Telefon:

Bankovní spojení:

Číslo účtu:

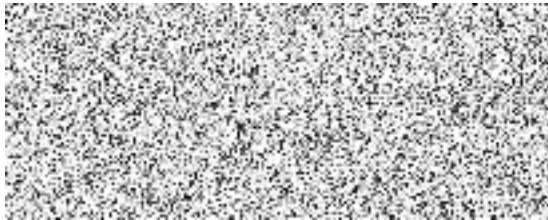
Datová schránka:

Česká republika - Zemský archiv v Opavě

Sněmovní 2/1, 746 01 Opava

70979057

nejsme plátcí DPH



yzmaix7

(dále jen „objednatel“)

a

**Dodavatel:**

Se sídlem:

IČ:

DIČ:

Zastoupen:

Kontaktní osoba:

Telefon:

E-mail:

Bankovní spojení:

Číslo účtu:

Datová schránka:

ASF jobs s.r.o.

Mostárenská 1140/48, Vítkovice, 703 00 Ostrava

zapsána v obchodním rejstříku vedeném krajským soudem  
v Ostravě, oddíl C, vložka 79692

08488550

CZ08488550



g9ncruz

(dále jen „dodavatel“, přičemž Objednatel a Dodavatel budou v dalším kontextu společně označeni také jako „smluvní strany“ a každý zvlášť jako „smluvní strana“)

Smluvní strany se dohodly na uzavření tohoto DODATKU č. 1

## I.

## Úvodní ustanovení

1. Smluvní strany uzavřely dne 25. 03. 2025 Smlouvu o poskytování úklidových služeb v budovách Zemského archivu v Opavě v Moravskoslezském a Olomouckém kraji, č.j. ZAO/5050/2024/9. Předmětem této smlouvy je provádět pravidelné úklidové práce a služby pro Státní okresní archiv Prostějov, Třebízského 2464/1, 7969 01 Prostějov (dále jen „smlouva“).
2. Dodavatel Žádostí o dorovnání ceny za dílo dne 19. 11. 2025 uplatnil nárok dle čl. 6. odst. 6.3.2. smlouvy a vyzval objednatele k úpravě ceny za úklidové služby v souladu se sdělením Ministerstva práce a sociálních věcí č. 356/2025 Sb., o vyhlášení minimální mzdy, nejnižších úrovní zaručeného platu a rozpětí výše příplatku za práci ve ztíženém pracovním prostředí pro rok 2026.
3. Smluvní strany se v souladu s čl. 13. odst. 13.5. smlouvy dohodly na uzavření tohoto Dodatku č. 1 ke smlouvě, kterým se smlouva mění způsobem a v rozsahu uvedeném v čl. II. tohoto Dodatku č. 1.
4. Dodatek č. 1 je uzavřen v souladu s čl. 6.3.2., tj. z důvodu změny zákonné výše minimální mzdy, ke které dojde k 1. 1. 2026 na základě sdělení Ministerstva práce a sociálních věcí č. 356/2025 Sb., o vyhlášení minimální mzdy, nejnižších úrovní zaručeného platu a rozpětí výše příplatku za práci ve ztíženém pracovním prostředí pro rok 2026.

## II.

## Předmět dodatku

Smluvní strany se po vzájemné oboustranné shodě dohodly na změně Smlouvy o poskytování úklidových služeb v budovách Zemského archivu v Opavě v Moravskoslezském a Olomouckém kraji, č.j. ZAO/5050/2024/9 ze dne 25. 03. 2025 (dále jen „smlouva“), následovně:

1. Vzhledem ke změně zákonné výše minimální mzdy se smluvní strany v souladu s čl. 6. odst. 6.3.2. smlouvy dohodly na změně čl. 5. odst. 5.1 smlouvy, který celý nově zní takto:

Cena je stanovena za celkový výkon úklidových služeb v objektech v působnosti Zemského archivu v Opavě za dobu trvání platnosti smlouvy, a to včetně dodávky čisticích prostředků a dezinfekčních přípravků, částkou, která byla stanovena na základě nabídky dodavatele ze dne dle data na el. podpisu a je nedílnou součástí této smlouvy, tj. Příloha č. 1 Smlouvy - Rozsah poskytovaných úklidových služeb, včetně rozpisu a činí:

Celkem cena bez DPH	452.252,53 Kč
DPH (21%)	94.973,00 Kč
Celkem cena s DPH	547.225,53 Kč

Slovy: Pět set čtyřicet sedm tisíc dvě stě dvacet pět korun českých a padesát tři haléře

2. Vzhledem ke změně zákonné výše minimální mzdy se smluvní strany v souladu s čl. 6. odst. 6.3.2. smlouvy dohodly na změně čl. 5. odst. 5.2 smlouvy, který celý nově zní takto:

Objednatel se tímto zavazuje platit dodavateli za řádný úklid včetně dodávky čisticích prostředků, dezinfekčních přípravků a hygienických potřeb dle této smlouvy paušální odměnu ve výši:

7.622,65 Kč bez DPH měsíčně,  
s DPH 9.223,41 Kč měsíčně

3. Smluvní strany se dohodly na změně Přílohy č. 1 smlouvy tak, že se příloha č. 1 smlouvy ruší a nahrazuje se Přílohou č. 1 tohoto Dodatku č. 1. Příloha č. 1 se stává nedílnou součástí smlouvy jako její Příloha č. 1.

III.

**Závěrečná ustanovení**

1. Veškerá ostatní ustanovení smlouvy nedotčená dodatkem zůstávají v platnosti a účinnosti beze změn.
2. Dodatek je vyhotoven ve dvou stejnopisech, přičemž každá smluvní strana obdrží jedno vyhotovení.
3. Tento dodatek nabývá platnosti dnem podpisu poslední ze smluvních stran. Na smlouvu měněnou tímto dodatkem připadá povinnost uveřejnění v registru smluv dle zákona č. 340/2015 Sb., o zvláštních podmínkách účinnosti některých smluv, uveřejňování těchto smluv a o registru smluv, ve znění pozdějších předpisů (dále jen „zákon o registru smluv“), což Dodavatel bere na vědomí, nabývá tento dodatek účinnosti dnem uveřejnění v registru smluv dle zákona o registru smluv, přičemž uveřejnění v registru smluv zajistí Objednatel.
4. Smluvní strany prohlašují, že si tento dodatek před jeho podpisem přečetly, že s jeho obsahem souhlasí, a na důkaz výše uvedeného připojují své podpisy.
5. Nedílnou součástí tohoto Dodatku je Příloha č. 1 – Rozsah poskytovaných úklidových služeb, včetně rozpisu.

V Opavě ke dni podpisu

V Opavě ke dni podpisu



jednatel ASF jobs s.r.o.

ředitel Zemského archivu v Opavě

Příloha č. 1 – Rozsah poskytovaných úklidových služeb, včetně rozpisu.

Specifikace úklidových činností pro Státní okresní archiv Prostějov

1) PRAVIDELNÝ ÚKLID VYTBŮRNÍCH PLOCH								2026	2025 6,038 %
Číslo místnosti	Název místnosti	Úklidová plocha (m <sup>2</sup> )	Povrchy	Četnost úklidu	Cena /m <sup>2</sup> /den	Koeficient	Cena za 1 měsíc v Kč bez DPH	Pro dodatek 1 cena za /m <sup>2</sup> /den	Pro dodatek 1 cena za 1 měsíc v Kč bez DPH
<b>Přiznání</b>									
001	malé zasedací místnost	25,15	koberec	2x týdně	0,54 Kč	8,7	119,15 Kč	0,58 Kč	127,85 Kč
002	schůzka	1,20	beton	1x týdně	0,54 Kč	4,35	2,82 Kč	0,58 Kč	3,05 Kč
004	dílna	33,40	beton	1x týdně	0,54 Kč	4,35	78,46 Kč	0,58 Kč	84,76 Kč
005	sklad kartonů	33,00	dlažba	1x týdně	0,54 Kč	4,35	77,82 Kč	0,58 Kč	83,78 Kč
006	sklad chemikálií	29,05	lino	1x týdně	0,54 Kč	4,35	68,24 Kč	0,58 Kč	73,72 Kč
007	konzervační dílna	49,55	dlažba	2x týdně	0,54 Kč	8,7	232,79 Kč	0,58 Kč	251,50 Kč
007	konzervační dílna rap.	15,40	dlažba	2x týdně	0,54 Kč	8,7	72,25 Kč	0,58 Kč	78,16 Kč
007	konzervační dílna - kancelář	19,65	dlažba	2x týdně	0,54 Kč	8,7	92,32 Kč	0,58 Kč	99,74 Kč
007	kuchyňka	11,40	dlažba	5x týdně	0,54 Kč	21,74	139,83 Kč	0,58 Kč	144,88 Kč
007	fotostudio	26,20	dlažba	2x týdně	0,54 Kč	8,7	123,09 Kč	0,58 Kč	132,95 Kč
007	tenisová kamera	7,75	dlažba	2x týdně	0,54 Kč	8,7	36,41 Kč	0,58 Kč	39,24 Kč
007	sklad foto	4,43	dlažba	2x týdně	0,54 Kč	8,7	20,81 Kč	0,58 Kč	22,49 Kč
014	předstěn WC	4,33	dlažba	5x týdně	0,54 Kč	21,74	50,83 Kč	0,58 Kč	54,92 Kč
015	WC	2,19	dlažba	5x týdně	0,54 Kč	21,74	24,88 Kč	0,58 Kč	26,83 Kč
017	sklad skartu	16,40	lino	2x měsíčně	0,54 Kč	2	15,58 Kč	0,58 Kč	16,80 Kč
018	sklad kartony	15,80	lino	2x měsíčně	0,54 Kč	2	17,06 Kč	0,58 Kč	18,44 Kč
002-009	chodba	85,10	lino	2x týdně	0,54 Kč	13,05	608,75 Kč	0,58 Kč	650,52 Kč
	výtah nákladní	2,70	lino	1x týdně	0,54 Kč	4,35	8,34 Kč	0,58 Kč	8,85 Kč
	schodiště severní	48,30	lino	2x týdně	0,54 Kč	8,7	228,91 Kč	0,58 Kč	245,15 Kč
	schodiště jižní	44,82	beton	3x týdně	0,54 Kč	13,05	314,44 Kč	0,58 Kč	339,71 Kč
<b>1. podlaží</b>									
102-107	chodba	11,82	dlažba	2x týdně	0,54 Kč	8,7	54,59 Kč	0,58 Kč	58,88 Kč
109	předstěn	6,80	lino	1x týdně	0,54 Kč	4,35	15,97 Kč	0,58 Kč	17,28 Kč
104	insp. pokoj	22,20	koberec	1x týdně	0,54 Kč	4,35	52,15 Kč	0,58 Kč	56,24 Kč
105	uvivárna + WC	3,57	dlažba	5x týdně	0,54 Kč	21,74	41,91 Kč	0,58 Kč	45,28 Kč
108	WC handicap	2,90	dlažba	2x týdně	0,54 Kč	8,7	15,82 Kč	0,58 Kč	16,72 Kč
109	předstěn WC 2	2,98	dlažba	5x týdně	0,54 Kč	21,74	34,98 Kč	0,58 Kč	37,80 Kč
110	WC 2 I.	1,16	dlažba	5x týdně	0,54 Kč	21,74	13,82 Kč	0,58 Kč	14,71 Kč
111	WC 2 II.	1,16	dlažba	5x týdně	0,54 Kč	21,74	13,82 Kč	0,58 Kč	14,71 Kč
112	předstěn WC M	2,50	dlažba	5x týdně	0,54 Kč	21,74	29,35 Kč	0,58 Kč	31,71 Kč
113	pisárny	4,00	dlažba	5x týdně	0,54 Kč	21,74	48,96 Kč	0,58 Kč	52,73 Kč
114	WC M I.	0,96	dlažba	5x týdně	0,54 Kč	21,74	11,27 Kč	0,58 Kč	12,18 Kč
115	WC M II.	0,96	dlažba	5x týdně	0,54 Kč	21,74	11,27 Kč	0,58 Kč	12,18 Kč
118	vstoup	5,05	dlažba	2x týdně	0,54 Kč	8,7	23,72 Kč	0,58 Kč	25,83 Kč
118	zdvahy	4,30	dlažba	2x týdně	0,54 Kč	8,7	20,20 Kč	0,58 Kč	21,83 Kč
107	hala	69,90	dlažba + koberec	2x týdně	0,54 Kč	8,7	328,95 Kč	0,58 Kč	354,79 Kč
116	sál	64,20	koberec	1x týdně	0,54 Kč	4,35	160,81 Kč	0,58 Kč	172,93 Kč
119	dozor + šatna badatelů	33,93	lino	2x týdně	0,54 Kč	8,7	159,40 Kč	0,58 Kč	172,22 Kč
123-134	chodba	43,85	lino	2x týdně	0,54 Kč	8,7	208,07 Kč	0,58 Kč	221,55 Kč
120	studovna	39,00	lino	2x týdně	0,54 Kč	8,7	183,22 Kč	0,58 Kč	197,95 Kč
124	sklad nábytku	9,60	lino	1x měsíčně	0,54 Kč	1	5,88 Kč	0,58 Kč	6,20 Kč
125	depot	188,00	dlažba	1x měsíčně	0,54 Kč	1	101,52 Kč	0,58 Kč	109,68 Kč
126	servis	2,50	dlažba	1x týdně	0,54 Kč	4,35	5,87 Kč	0,58 Kč	6,34 Kč
127	pořádací místnosti + sklad	42,22	lino	1x týdně	0,54 Kč	4,35	98,17 Kč	0,58 Kč	107,15 Kč
130	zadavatel	5,70	dlažba	1x týdně	0,54 Kč	4,35	13,39 Kč	0,58 Kč	14,47 Kč
131	učebna	6,25	beton	1x týdně	0,54 Kč	4,35	14,88 Kč	0,58 Kč	16,08 Kč
132	rampa	11,00	dlažba	1x týdně	0,54 Kč	4,35	25,94 Kč	0,58 Kč	27,92 Kč
133	přijímání a čištění	47,80	dlažba	1x týdně	0,54 Kč	4,35	112,28 Kč	0,58 Kč	121,91 Kč
134	chodba zalesňovací	6,81	lino	2x týdně	0,54 Kč	8,7	31,05 Kč	0,58 Kč	33,58 Kč
135	předstěn WC	1,95	dlažba	5x týdně	0,54 Kč	21,74	22,89 Kč	0,58 Kč	24,73 Kč
136	WC	1,20	dlažba	5x týdně	0,54 Kč	21,74	14,09 Kč	0,58 Kč	15,22 Kč
137	zadavatelů přílohu	8,23	lino	1x týdně	0,54 Kč	4,35	19,39 Kč	0,58 Kč	20,89 Kč
138	přijímání	31,10	dlažba	1x týdně	0,54 Kč	4,35	73,05 Kč	0,58 Kč	78,53 Kč
138	chodba k bytu	2,95	dlažba	1x týdně	0,54 Kč	4,35	8,92 Kč	0,58 Kč	9,49 Kč
<b>2. podlaží</b>									
201	chodba	29,35	dlažba	3x týdně	0,54 Kč	13,05	205,93 Kč	0,58 Kč	223,46 Kč
202	sekretariát	16,40	koberec	2x týdně	0,54 Kč	8,7	77,05 Kč	0,58 Kč	83,24 Kč
204	učebna	26,80	koberec	2x týdně	0,54 Kč	8,7	115,87 Kč	0,58 Kč	124,88 Kč
206	pracovní deska	10,25	lino	2x týdně	0,54 Kč	8,7	48,35 Kč	0,58 Kč	52,03 Kč
207	kancelář	15,00	koberec	2x týdně	0,54 Kč	8,7	70,47 Kč	0,58 Kč	75,19 Kč
208	kancelář	21,30	koberec	2x týdně	0,54 Kč	8,7	100,07 Kč	0,58 Kč	106,11 Kč
209	kancelář	14,45	koberec	2x týdně	0,54 Kč	8,7	67,89 Kč	0,58 Kč	72,34 Kč
211	chodba	44,05	lino	1x týdně	0,54 Kč	4,35	103,47 Kč	0,58 Kč	111,79 Kč
212	kancelář	17,00	koberec	2x týdně	0,54 Kč	8,7	78,87 Kč	0,58 Kč	84,29 Kč
213	kancelář	17,00	koberec	2x týdně	0,54 Kč	8,7	78,87 Kč	0,58 Kč	84,29 Kč
214	kuchyňka	5,00	lino	5x týdně	0,54 Kč	21,74	68,70 Kč	0,58 Kč	73,42 Kč

216	předání v.z.	1,00	dlažba	8x týdně	0,54 Kč	21,74	11,74 Kč	0,58 Kč	12,98 Kč	
216	sprcha ženy	2,48	dlažba	1x týdně	0,54 Kč	4,39	5,78 Kč	0,58 Kč	6,22 Kč	
218-219	WC Ž	2,00	dlažba	8x týdně	0,54 Kč	21,74	23,48 Kč	0,58 Kč	25,37 Kč	
217	předání WC	4,50	dlažba	8x týdně	0,54 Kč	21,74	52,83 Kč	0,68 Kč	57,07 Kč	
220	kanaliza	88,00	lino	1x týdně	0,54 Kč	4,39	138,24 Kč	0,58 Kč	147,19 Kč	
221	pořádací místnost	28,80	lino	1x týdně	0,54 Kč	4,39	59,90 Kč	0,58 Kč	64,71 Kč	
222	DRPOT	222,78	dlažba	1x měsíčně	0,54 Kč	1	122,88 Kč	0,58 Kč	129,96 Kč	
224	předání WC	2,18	dlažba	8x týdně	0,54 Kč	21,74	26,24 Kč	0,58 Kč	27,27 Kč	
226	WC M	1,17	dlažba	8x týdně	0,54 Kč	21,74	13,74 Kč	0,58 Kč	14,84 Kč	
228	strojevná VZT	16,80	beton	1x týdně	0,54 Kč	4,39	34,59 Kč	0,58 Kč	37,05 Kč	
<b>9. podlaží</b>										
301	DRPOT	227,20	lino	1x měsíčně	0,54 Kč	1	122,88 Kč	0,58 Kč	132,55 Kč	
303	DRPOT	184,80	lino	1x měsíčně	0,54 Kč	1	105,08 Kč	0,58 Kč	113,53 Kč	
306	pořádací místnost	38,80	lino	1x týdně	0,54 Kč	4,39	92,78 Kč	0,58 Kč	100,24 Kč	
302-307	chodba	38,20	lino	1x týdně	0,54 Kč	4,39	92,08 Kč	0,58 Kč	99,48 Kč	
310	strojevná VZT	70,81	beton	1x týdně	0,54 Kč	4,39	168,33 Kč	0,58 Kč	179,70 Kč	
308	chodba	10,80	lino	1x týdně	0,54 Kč	4,39	24,90 Kč	0,58 Kč	26,99 Kč	
304	předání WC	2,20	dlažba	2x týdně	0,54 Kč	8,7	10,34 Kč	0,58 Kč	11,17 Kč	
305	WC	1,30	dlažba	2x týdně	0,54 Kč	8,7	6,11 Kč	0,58 Kč	6,60 Kč	
312	DRPOT	487,00	lino	1x měsíčně	0,54 Kč	1	246,78 Kč	0,58 Kč	266,62 Kč	
<b>Cena za 1 měsíc celkem (zaokrouhлено)</b>		<b>2.781</b>						<b>6.635,00 Kč</b>		<b>7.468,24 Kč</b>

**3. MYTÍ OKEN**

Druh oken	Rozměry 1ka	Početoken	Celkem m2	Jednotkové cena za m2	Činnost	Cena bez DPH	Pro dodatek 1 cena za 1m2/den	Pro dodatek 1 cena za 1 měsíc v Kč bez DPH	
okno dřevěný rám	3,12	4	24,48	12,19 Kč	1x ročně	304,26 Kč	13,17 Kč	322,65 Kč	
okno dřevěný rám	3,48	5	34,80	12,19 Kč	1x ročně	424,21 Kč	13,17 Kč	458,31 Kč	
okno plastové	0,28	8	4,48	12,19 Kč	1x ročně	54,31 Kč	13,17 Kč	58,07 Kč	
okno plastové	0,50	1	0,99	12,19 Kč	1x ročně	12,07 Kč	13,17 Kč	13,04 Kč	
okno plastové	0,95	18	18,80	12,19 Kč	1x ročně	201,14 Kč	13,17 Kč	217,90 Kč	
okno plastové	0,58	24	27,69	12,19 Kč	1x ročně	338,44 Kč	13,17 Kč	363,49 Kč	
okno plastové	0,84	8	7,82	12,19 Kč	1x ročně	92,89 Kč	13,17 Kč	100,35 Kč	
okno plastové	0,78	3	4,90	12,19 Kč	1x ročně	54,88 Kč	13,17 Kč	59,26 Kč	
okno plastové	1,38	2	5,52	12,19 Kč	1x ročně	67,28 Kč	13,17 Kč	72,79 Kč	
okno plastové	1,84	1	3,98	12,19 Kč	1x ročně	37,48 Kč	13,17 Kč	40,50 Kč	
okno plastové	2,07	2	8,28	12,19 Kč	1x ročně	100,83 Kč	13,17 Kč	109,08 Kč	
okno plastové	2,30	28	118,80	12,19 Kč	1x ročně	1.457,92 Kč	13,17 Kč	1.575,11 Kč	
okno plastové	2,53	1	5,25	12,19 Kč	1x ročně	64,00 Kč	13,17 Kč	69,14 Kč	
okno plastové	2,73	2	10,92	12,19 Kč	1x ročně	131,56 Kč	13,17 Kč	142,14 Kč	
okno plastové	3,07	3	18,42	12,19 Kč	1x ročně	224,54 Kč	13,17 Kč	242,59 Kč	
okno plastové	3,42	17	118,28	12,19 Kč	1x ročně	1.417,43 Kč	13,17 Kč	1.531,39 Kč	
okno - kovový rám	3,52	1	7,04	12,19 Kč	1x ročně	85,82 Kč	13,17 Kč	92,72 Kč	
<b>Cena za 1 rok celkem (zaokrouhлено)</b>		<b>418,81</b>						<b>6.087,17 Kč</b>	<b>6.474,47 Kč</b>

Měsíční částka za mytí oken

456,21 Kč

GELKOVÁ MĚSÍČNÍ ČÁSTKA BEZ DPH

7.622,65 Kč

GELKOVÁ MĚSÍČNÍ ČÁSTKA S DPH

8.223,41 Kč