



A + POU

740697/9-2-5



RUP140 RecTypeH RecExID:0000108610 ProcID:CS-2025 1202T2000-3-0007 DocExID:00000000000739415
BCID:001A/A1409C61FD0B3E3F868B81682FB1B0NM/ZISU/GSPRN DocType:CZ0880/0/SAP/typ.SML.SML.655H ZakID:0011587694 DocID:001000171816
IA:432/cv00092p21a11297989808 VerX119D95P233 Dev:51674083000101n PSp SIMPLEX br:355_zas:109

Zákaznické číslo

Příloha č. 4 ke smlouvě o dodávce tepelné energie č.: 68020583_2

Ceník tepelné energie pro odběratele tepelné energie na primární části soustavy

odběratel: Česká zahradnická akademie Mělník - střední škola a vyšší odborná škola, příspěvková organizace
odběrné místo: Seznam odběrných míst je v příloze

platná od: 1. 1. 2026
Cenová Lokalita: MĚLNÍK, HORNÍ POČAPLY, DOLNÍ BEŘKOVICE
Cena za dodávku tepelné energie je určena kalkulací:
Typ tarifu H43P1_01

1. Cena pro bytové odběry při odběru z primární sítě činí:
základní cena bez DPH: 825,00 Kč/GJ

k ceně bude připočtena DPH dle platné legislativy

2. Cena pro nebytové odběry při odběru z primární sítě činí:
základní cena bez DPH: 825,00 Kč/GJ

k ceně bude připočtena DPH dle platné legislativy

3. Cena při odběru teplotnosného média
základní cena bez DPH: 156,25 Kč/m³

k ceně bude připočtena DPH dle platné legislativy

4. Služby poskytnuté při odstavení a připojení odběrného místa při porušení smlouvy:
základní cena bez DPH: 2.280,00 Kč/Zásah

k ceně bude připočtena DPH dle platné legislativy

5. Služby poskytnuté při výjezdu dodavatele z důvodů na straně odběratele:
základní cena bez DPH: 1.028,00 Kč/Zásah

k ceně bude připočtena DPH dle platné legislativy

6. Cenové změny
Změny ceny tepelné energie budou provedeny v souladu s předpisy ERÚ a s příslušnými ustanoveními této smlouvy.

7. Závěrečné ustanovení
Cena tepelné energie je cenou předběžnou. Předběžná cena je stanovena z předpokládaných nákladů a z předpokládaného množství dodávek tepelné energie v dané cenové lokalitě na daný kalendářní rok. Po skončení kalendářního roku budou skutečné náklady a zisk promítnuty do skutečně dodaného množství tepelné energie a jednotková cena tepelné energie bude úměrně tomu navýšena či snížena. Toto vyrovnání předběžné ceny na cenu výslednou, vypočtenou podle výše uvedeného, bude provedeno do 28. 2. následujícího roku.

Dodavatel:
V Trutnově
Dne: 2. 12. 2025

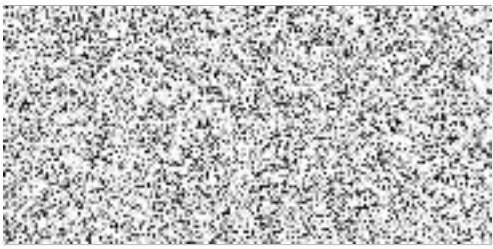
Odběratel:
V *Mělník*
Dne: *8. 12. 2025*



ČEZ Teplárenská, a.s.



ČEZ Teplárenská, a.s.



P1A25000011414

ČEZ a.s.
Podatelna Dačín
11-12-2025
DOŠLO DNE