



SMLOUVA O PŘEVODU MAJETKU

Dnem podpisu uzavřeli

Vodohospodářské sdružení Kolín

Sídlo: Havelcova 70, Kolín III, 280 00 Kolín

IČO 61882976, DIČ CZ61882976

Bankovní spojení: KB Kolín, č. účtu 9281020227/0100

Zastoupené:



„Nabyvatel“

— na straně jedné —

a



MKOLP003G7EU

Město Kolín

Sídlo: Karlovo náměstí 78, 280 12 Kolín I

IČO 00235440, DIČ CZ00235440

Bankovní spojení: Česká spořitelna, a.s., č. účtu 3661752/0800

Zastoupené: **Mgr. Iveta Mikšíková**, I. místostarostka města

„Převodce“

— na straně druhé —

Převodce a Nabyvatel dále společně také jako „smluvní strany“

ČÁST A

dle ustanovení § 2055 a násl. zákona č. 89/2012 Sb., občanský zákoník

Čl. I.

Převodce je vlastníkem vodovodního řadu v ulici Větrná vybudovaného na:

-pozemcích parc. č. 2215/1, 2956/11, 2299/27 a 2299/60 k.ú. Štítary u Kolína a obci Kolín, zapsaných na LV 10001,

-pozemku 2299/26 k.ú. Štítary u Kolína a obci Kolín zapsaného na LV 8071,

-pozemku 2948 k.ú. Štítary u Kolína a obci Kolín zapsaného na LV 10002,

-pozemku 2947 k.ú. Štítary u Kolína a obci Kolín zapsaného na LV 1510.

(dále jen „pozemek“)

Hodnota převáděného majetku v účetní evidenci Převodce: 1 063 879,06 Kč.

Čl. II.

Na základě usnesení Rady města Kolína č. 6521/105/RM/2025 byl schválen **bezúplatný převod majetku** (vodovodní řad) uvedený v ČÁSTI A čl. I. této smlouvy z vlastnictví Převodce do vlastnictví Nabyvatele.

Nabyvatel prohlašuje, že ve smyslu, uvedeného v usnesení Rady města Kolína č. 6521/105/RM/2025 ze dne 30.06.2025 bezúplatným převodem přijímá, včetně součástí a příslušenství (vodovodní řad).

Čl. III.

Převodce bezúplatně převádí majetek (vodovodní řad) uvedený v čl. I. této smlouvy za dále dohodnutých

podmínek a Nabyvatel se zavazuje tento majetek (vodovodní řad) přijmout za předpokladu splnění všech podmínek Převodce a za předpokladu technického odsouhlasení správce a provozovatele společnosti ENERGIE AG Kolín a.s., Orebitská 885, 280 02 Kolín IV, IČO 47538457.

Čl. IV.

Nabyvatel prohlašuje, že je seznámen se zatížením pozemků, na kterých je umístěn předmět převodu (vodovodní řad).

Správu a údržbu jednotlivých pozemků bude nadále provádět Převodce a správu a údržbu vodovodního řadu bude po převodu na Nabyvatele dle této smlouvy o převodu majetku v plném rozsahu spravovat a udržovat Nabyvatel.

Čl. V.

Převodce se zavazuje splnit následující podmínky a náležitosti:

Podmínky pro převod vodních děl

Převodce dodá:

- vodoprávní povolení Odboru životního prostředí a zemědělství ke zřízení vodního díla,
- kolaudační souhlas vodoprávního úřadu,
- projektovou dokumentaci schválenou ve vodoprávním řízení,
- a další související dokumenty.

Čl. VI.

Převodce daruje Nabyvateli dokumentaci skutečného provedení vodovodního řadu včetně skutečného zaměření stavby v elektronické podobě.

Čl. VII.

Nabyvatel prohlašuje, že je mu znám stav nabývaného vodovodního řadu, a že ji v tomto stavu do svého vlastnictví přijímá.

Vlastnictví stavby – vodovodního řadu uvedeného v této smlouvě přejde na Nabyvatele uzavřením této smlouvy.

Podpisem souhrnného předávacího protokolu dojde k převzetí stavby – vodovodního řadu do správy a údržby Nabyvatele.

Čl. VIII.

Město Kolín potvrzuje ve smyslu § 41 zákona č. 128/2000 Sb., že byly splněny podmínky pro platnost tohoto právního úkonu a uzavření této smlouvy bylo schváleno Radou města Kolína dne **30.06.2025** usnesením č. **6521/105/RM/2025**.

Čl. IX

Smluvní strany prohlašují, že tato smlouva je souhlasným, svobodným a vážným projevem jejich skutečné vůle, že smlouva nebyla uzavřena v tísní za nápadně nevýhodných podmínek, že s obsahem smlouvy souhlasí, na důkaz čehož připojují své podpisy.

Čl. X.

Tuto smlouvu lze měnit pouze na základě postupně očíslovaných písemných dodatků podepsaných oběma smluvními stranami.

Čl. XI.

Tato smlouva podléhá uveřejnění v registru smluv dle zákona č. 340/2015 Sb., o zvláštních podmínkách účinnosti některých smluv, uveřejňování těchto smluv a o registru smluv (zákon o registru smluv) (dále jen: „registr smluv“). Smluvní strany se dohodly, že smlouvu v souladu s tímto zákonem uveřejní město Kolín, a to nejpozději do 30 dnů od podpisu smlouvy. Toto ujednání však nebrání tomu, aby smlouvu zveřejnil i smluvní partner města Kolína. Po uveřejnění v registru smluv obdrží smluvní partner města

Kolína do datové schránky, a nebo v případě neexistence datové schránky e-mailem, potvrzení od správce registru smluv. Potvrzení obsahuje metadata a je ve formátu .pdf, označeno uznávanou elektronickou značkou a opatřeno kvalifikovaným časovým razítkem. Smluvní strany se dohodly, že smluvní partner města Kolína nebude, kromě potvrzení o uveřejnění smlouvy v registru smluv od správce registru smluv, nijak dále o této skutečnosti informován.

Smluvní strany výslovně souhlasí s tím, aby tato smlouva byla uvedena v přehledu nazvaném „Přehled smluv“ vedeném městem, který obsahuje údaje o smluvní straně, datu uzavření smlouvy, předmětu smlouvy a kupní ceně. Smluvní strany výslovně souhlasí, že tato smlouva může být bez jakéhokoliv omezení zveřejněna na oficiálních webových stránkách města Kolína, a to včetně všech případných příloh. Smluvní strany prohlašují, že skutečnosti uvedené v této smlouvě nepovažují za obchodní tajemství ve smyslu příslušných ustanovení právních předpisů a udělují svolení k jejich užití a zveřejnění bez jakýchkoliv dalších podmínek.

Čl. XII.

Tato smlouva se vyhotovuje v počtu čtyř stejnopisů, z nichž každý má platnost originálu. Každá ze smluvních stran obdrží po dvou stejnopisech.

Schvalovací doložka Vodohospodářského sdružení Kolín

Potvrzujeme ve smyslu § 41 zákona č. 128/2000 Sb., o obcích, ve znění pozdějších předpisů, že byly splněny podmínky pro platnost tohoto právního úkonu. Tato smlouva byla projednána a odsouhlasena radou Vodohospodářského sdružení Kolín na zasedání dne 6. 10. 2025.

V Kolíně 29. 10. 2025

V Kolíně 29. 10. 2025


Mgr. Ivetta MIKSIKOVÁ
I. místostarostka města



Nedílnou součástí této smlouvy je tato příloha:
Geometrické zaměření vodovodu



GEODETICKÉ PRÁCE		Kounická 1473 282 01 Český Brod tel.: 605 900 985, m.nemec@seznam.cz	
Ing. Miloš Němec			
OBJEDNATEL Zemní práce – autodoprava Jiří Šmejkal	VYPRACOVAL Ing. Miloš Němec	ODPOVĚDNÝ GEODET Ing. Vladimír Zázvorka	ZAKÁZKA 86/2012
AKCE Zaměření skutečného provedení vodovodu včetně přípojek – kat. území Štítary u Kolína, parcela č. 2299/27		DATUM 28.5.2012	SOUŘADNICOVÝ SYSTÉM S-JTSK
		VÝŠKOVÝ SYSTÉM Bpv	
		MĚŘÍTKO 1:500	PŘÍLOHA 1
STABILIZACE: ---			

GEODETICKÉ PRÁCE – Ing. Miloš Němec

Na Cihelně 1331, 282 01 Český Brod, tel.: 605 900 985, e-mail: m.nemec@seznam.cz

PŘEDÁVACÍ PROTOKOL

Dne: 17.5.2012

bylo provedeno: zaměření skutečného provedení vodovodního řadu a domovních přípojek

na stavbě: v katastrálním území Štítary u Kolína

pro objednatele: Zemní práce - autodoprava, Šmejkal Jiří, Svatbín 6, 281 63 Kostelec nad Černými Lesy (IČ: 49849620)

výkres vyhotovil: Ing. Miloš Němec

číslo zakázky: 86/2012

Způsob označení bodů měřické sítě a zaměřených bodů:

Měřická síť: výchozí body – ZBP

Nově určené body: 4001 (stabilizován dočasným způsobem)

Vytyčené body: viz náčrt

Seznam použitých hlavních polohových bodů (č., popis, souřadnice Y, X, systém):

2321-21 trigonometrický bod 690713.37 , 1057670.11..... S-JTSK
2321-16 trigonometrický bod 693532.86 , 1056115.25 S-JTSK
2316-25 trigonometrický bod 688316.67 , 1057047.50 S-JTSK
2316-25.3 trigonometrický bod 688311.11 , 1057034.24 S-JTSK
2316-18.4 trigonometrický bod 689805.89 , 1056663.33 S-JTSK

Seznam použitých hlavních výškových bodů (č., popis, nadmořská výška, systém):

2321-21 trigonometrický bod 254.78 m Bpv

Měření provedl: Ing. Miloš Němec

Měření zpracoval: Ing. Miloš Němec

Použité přístroje a pomůcky: Leica TC 703

Software: Kokeš

třída přesnosti měření: 3

- Přílohy: - Předávací protokol
- Náčrt zaměřených bodů (3 strany)
- Seznam souřadnic a výšek
- CD obsahující předchozí přílohy

Technická zpráva : Zaměření bylo provedeno po záhozu. Byla zaměřena poloha šoupat, poloha a výška vik vodoměrných šachet a míst vstupu domovních přípojek do vodoměrných šachet. Dále byla zaměřena poloha nadzemních hydrantů a vzdušníku. Výška uložení dna nadzemních hydrantů nebyla stanovena. Místa napojení domovních přípojek na hlavní řad byla doložena z polohy šoupat. Výška byla stanovena z projektu. Tato výška byla dle vyjádření zhotovitele stavby - pana Šmejka bez zbytku dodržena. Poloha napojení odboček k nadzemním hydrantům byla z důvodu neznatelnosti v terénu doložena jako pata kolmice od šoupěte na hlavní řad. Jejich výška byla rovněž převzata z projektu. U napojení nového vodovodního řadu na řad stávající byla opět zaměřena poloha šoupat a napojení a výška byla převzata z projektu. Bod zlomu trasy (č. 76), byl převzat z projektu polohově i výškově, v terénu jej nebylo možno identifikovat. U domovní přípojky k prvnímu domu, která je napojena přímo na stávající řad v ulici Za Školou, byla zaměřena poloha šoupěte, poloha napojení na stávající řad, místo vstupu do vodoměrné šachty (poloha i výška) a víko vodoměrné šachty. Bod trasy přípojky (č.37) byl určen zhotovitelem stavby v terénu přibližně.

Za zhotovitele předal dne:

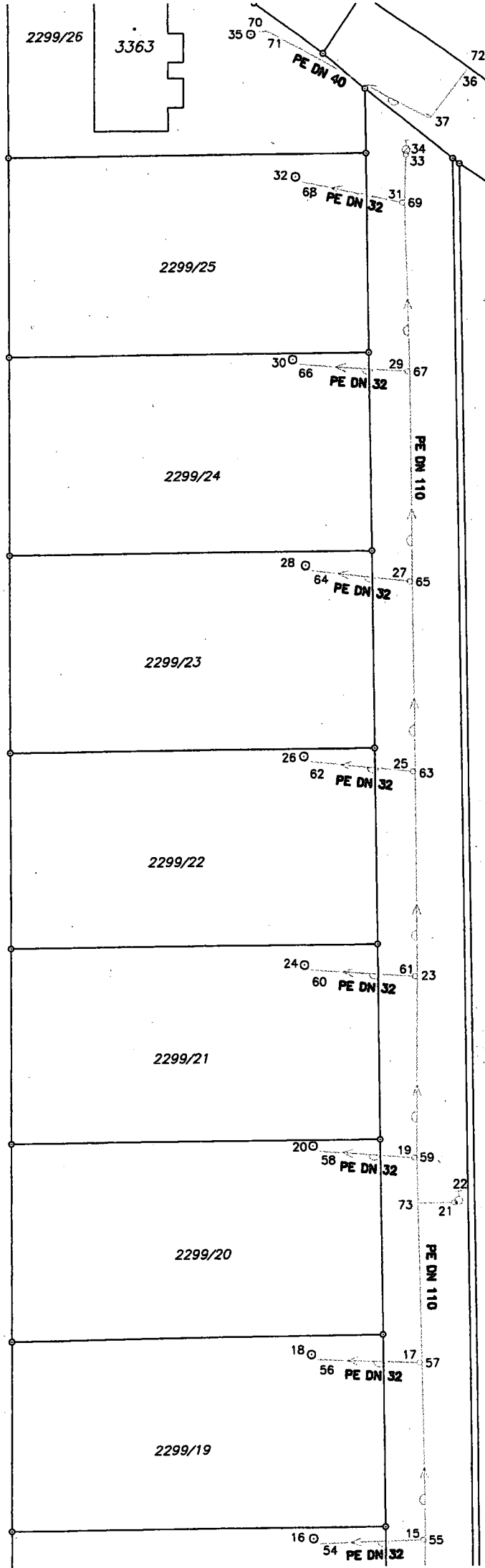
28.5.2012

Ing. Miloš Němec

Za objednatele převzal dne:



Seznam souřadnic (S-JTSK)				
Č.b.	Y	X	Z	Poznámka
1	690590.49	1057591.53	246.02	šoupě
2	690600.14	1057590.92	248.09	vodoměrná šachta - vřko
3	690590.92	1057575.87	245.36	šoupě
4	690600.88	1057575.36	247.42	vodoměrná šachta - vřko
5	690587.35	1057563.55		názemní hydrant
6	690587.72	1057563.53		šoupě
7	690591.39	1057557.79	244.60	šoupě
8	690601.07	1057557.53	246.76	vodoměrná šachta - vřko
9	690591.22	1057541.33	243.91	šoupě
10	690601.50	1057540.60	246.01	vodoměrná šachta - vřko
11	690591.48	1057522.95	243.13	šoupě
12	690601.67	1057522.33	245.19	vodoměrná šachta - vřko
13	690591.90	1057506.39	242.43	šoupě
14	690602.19	1057506.02	244.53	vodoměrná šachta - vřko
15	690591.47	1057487.43	241.66	šoupě
16	690601.61	1057487.24	243.86	vodoměrná šachta - vřko
17	690591.71	1057471.01	241.01	šoupě
18	690601.68	1057470.14	243.13	vodoměrná šachta - vřko
19	690591.99	1057452.22	240.34	šoupě
20	690601.38	1057451.08	242.44	vodoměrná šachta - vřko
21	690588.37	1057456.36		šoupě
22	690587.97	1057456.21		názemní hydrant
23	690591.84	1057435.54	239.76	šoupě
24	690602.04	1057434.42	241.72	vodoměrná šachta - vřko
25	690591.86	1057416.63	239.08	šoupě
26	690601.93	1057415.21	241.02	vodoměrná šachta - vřko
27	690592.00	1057399.14	238.46	šoupě
28	690601.64	1057397.59	240.37	vodoměrná šachta - vřko
29	690592.05	1057379.79	237.76	šoupě
30	690602.66	1057378.62	239.68	vodoměrná šachta - vřko
31	690592.41	1057364.27	237.22	šoupě
32	690602.25	1057361.77	239.16	vodoměrná šachta - vřko
33	690592.02	1057359.78	237.06	šoupě
34	690592.01	1057359.34	237.04	hydrant
35	690606.29	1057348.67	238.86	vodoměrná šachta - vřko
36	690586.21	1057351.84	238.20	šoupě
37	690589.80	1057356.48		vodovodní přípojka - bod trasy
38	690587.30	1057681.02		vzdušník
39	690581.60	1057713.72	247.95	šoupě
40	690581.45	1057714.11	247.95	vodovodní řad - napojení na stáv. řad
41	690581.05	1057713.97	247.95	šoupě
42	690599.53	1057591.40	246.69	vodovodní přípojka - vstup do vodoměrné šachty
43	690590.29	1057591.53	246.02	vodovodní přípojka - napojení na hl. řad
44	690600.27	1057575.85	246.02	vodovodní přípojka - vstup do vodoměrné šachty
45	690590.72	1057575.87	245.36	vodovodní přípojka - napojení na hl. řad
46	690600.46	1057558.02	245.36	vodovodní přípojka - vstup do vodoměrné šachty
47	690591.19	1057557.79	244.60	vodovodní přípojka - napojení na hl. řad
48	690600.90	1057541.10	244.61	vodovodní přípojka - vstup do vodoměrné šachty
49	690591.02	1057541.34	243.91	vodovodní přípojka - napojení na hl. řad
50	690601.07	1057522.83	243.79	vodovodní přípojka - vstup do vodoměrné šachty
51	690591.28	1057522.95	243.13	vodovodní přípojka - napojení na hl. řad
52	690601.57	1057506.51	243.13	vodovodní přípojka - vstup do vodoměrné šachty
53	690591.70	1057506.39	242.43	vodovodní přípojka - napojení na hl. řad
54	690601.01	1057487.73	242.46	vodovodní přípojka - vstup do vodoměrné šachty
55	690591.27	1057487.42	241.66	vodovodní přípojka - napojení na hl. řad
56	690601.08	1057470.64	241.73	vodovodní přípojka - vstup do vodoměrné šachty
57	690591.51	1057471.02	241.01	vodovodní přípojka - napojení na hl. řad
58	690600.77	1057451.58	241.04	vodovodní přípojka - vstup do vodoměrné šachty
59	690591.79	1057452.24	240.34	vodovodní přípojka - napojení na hl. řad
60	690601.44	1057434.92	240.32	vodovodní přípojka - vstup do vodoměrné šachty
61	690591.64	1057435.55	239.76	vodovodní přípojka - napojení na hl. řad
62	690601.33	1057415.70	239.62	vodovodní přípojka - vstup do vodoměrné šachty
63	690591.66	1057416.65	239.08	vodovodní přípojka - napojení na hl. řad
64	690601.03	1057398.09	238.97	vodovodní přípojka - vstup do vodoměrné šachty
65	690591.80	1057399.17	238.46	vodovodní přípojka - napojení na hl. řad
66	690602.06	1057379.11	238.28	vodovodní přípojka - vstup do vodoměrné šachty
67	690591.85	1057379.80	237.76	vodovodní přípojka - napojení na hl. řad
68	690601.64	1057362.27	237.76	vodovodní přípojka - vstup do vodoměrné šachty
69	690592.21	1057364.25	237.22	vodovodní přípojka - napojení na hl. řad
70	690605.53	1057348.49	237.46	vodovodní přípojka - vstup do vodoměrné šachty
71	690604.83	1057348.40	237.45	vodovodní přípojka - bod trasy
72	690586.08	1057351.68		vodovodní přípojka - napojení na hl. řad
73	690591.73	1057456.41	240.50	vodovodní přípojka - napojení na hl. řad
74	690591.04	1057563.61	244.84	vodovodní přípojka - napojení na hl. řad
75	690587.50	1057681.02	249.48	vzdušník - napojení na hl. řad
76	690586.99	1057698.50	248.71	vodovodní řad - bod trasy



44 PE DN 32

2299/13

20 42 PE DN 32 43

2299/12

400'

2299/11

PE DN 110

2299/10

2299/9

2299/8

2299/7

75.38

2245

2215/2

2215/1

76

PE DN 110

2215/5

1428

2215/3

39 40 41

2245/52

