

Dodatek č. 4
ke Smlouvě o nakládání s komunálním odpadem
č. 9/13/2011

1. Statutární město Most

zastoupeno : primátorem města Ing. Vlastimilem Vozkou
IČ : 00266094
DIČ : CZ00266094
sídlo : Most, Radniční 1, PSČ 434 69
bankovní spojení : XXXXXXXXXX

(dále jen „objednatel“)

a

2. Technické služby města Mostu a.s.

zastoupena : předsedou představenstva Janem Syrovým
členkou představenstva Blankou Nešporovou
IČ : 64052265
DIČ : CZ64052265
sídlo : Most – Velebudice, Dělnická 164, PSČ 434 62
bankovní spojení : XXXXXXXXXX
Společnost zapsaná v obchodním rejstříku, vedeném Krajským soudem v Ustí nad Labem,
oddíl B, vložka 771

(dále jen „zhotovitel“)

dohodli se dnes takto:

čl. I

1.1 Obě strany shodně konstatují, že mezi nimi byla uzavřena shora uvedená smlouva o nakládání s komunálním odpadem (dále jen „smlouva“).

1.2 Obě strany se dohodly, že se od nabytí účinnosti tohoto dodatku smlouva mění takto:

článek IV smlouvy – bod 4.4 z Dodatku č. 1 (ev.č. 172/13/2011) se z r u š u j e a n a h r a z u j e se textem:

4.4 Seznam požadovaných přijímaných vytríděných odpadů tvoří přílohu č. 9 k této smlouvě.

článek V smlouvy – bod 5.1.1 se z r u š u j e a n a h r a z u j e se textem:

5.1.1 poskytovat velkokapacitní kontejnery, a to minimálně 21 kusů o objemu 12 m³, v jednotném barevném provedení, odpovídající platným technickým předpisům,

článek V smlouvy – bod 5.1.5 se zrušuje a nahrazuje se textem:

5.1.5 umístění 5 kusů velkokapacitních kontejnerů o objemu 12 m³ provádět operativně, podle požadavků bytových družstev, či požadavků objednatele nebo dle vlastního uvážení,

článek V smlouvy – bod 5.1.8 se zrušuje a nahrazuje se textem:

5.1.8 zpracovat roční harmonogram přistavení 16 kusů velkokapacitních kontejnerů o objemu 12 m³ po jednotlivých týdnech v roce, v harmonogramu uvést identifikaci umístění velkokapacitního kontejneru v příslušném týdnu a harmonogram předložit objednateli pro informaci do 02.01. každého roku,

článek VI smlouvy – bod 6.1.3 se zrušuje a nahrazuje se textem:

6.1.3 zajistit pravidelný svoz bioodpadu od dubna do listopadu každého roku, a to:

1. od dubna do června 2x týdně,
2. od července do listopadu 1x týdně.

Svozové dny v příslušném měsíci zpracuje zhotovitel v harmonogramu, který předloží objednateli pro informaci do 01.03. každého roku,

článek VIII smlouvy – bod 8.1 z Dodatku č. 1 (ev.č. 172/13/2011) se zrušuje a nahrazuje se textem:

8.1 Rozsah služeb v odpadovém hospodářství tvoří přílohu č. 10 k této smlouvě.

v článku IX smlouvy – bod 9.2 z Dodatku č. 2 (ev.č. 213/13/2011)

se zrušuje text:

„Cena za nakládání s komunálním odpadem na území ve vlastnictví objednatele pro rok 2012 bude sjednána v dodatku k této smlouvě, který smluvní strany uzavřou nejpozději do 31.12.2011.“

a nahrazuje se textem:

Cena za nakládání s komunálním odpadem na území ve vlastnictví objednatele pro rok 2012 činí maximálně 46.352.000 Kč včetně DPH ve výši podle právního předpisu platného v době uskutečnění zdanitelného plnění. Rozpis finančních prostředků na zajištění nakládání s komunálním odpadem a jejich celkové vyčíslení je obsaženo v příloze č. 11 této smlouvy, která je nedílnou součástí.

článek XIV smlouvy - bod 14.7 z Dodatku č. 2 (ev č. 203/13/2011) se zrušuje a nahrazuje se textem:

14.7 Nedílnou součástí této smlouvy je:

- Příloha č. 9 – Seznam požadovaných přijímaných vytríděných odpadů,
- Příloha č. 10 – Rozsah služeb,
- Příloha č. 11 – Rozpis finančních prostředků,
- Příloha č. 4 – Provádění kontrol u vybraných služeb.

1.3 V dalším zůstává smlouva nezměněna.

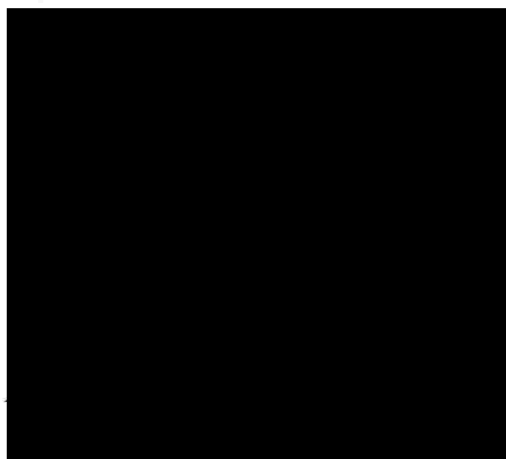
čl. II

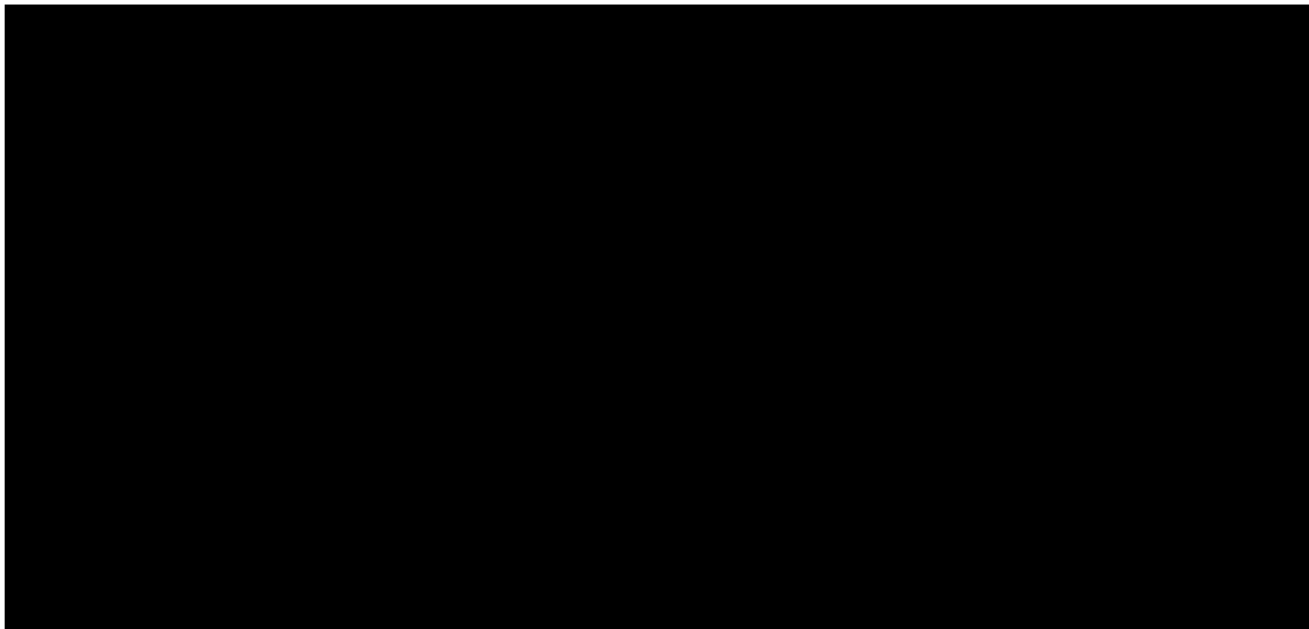
2.1 Tento dodatek je vyhotoven ve čtyřech stejnopisech, z nichž dva stejnopisy obdrží zhotovitel a dva stejnopisy obdrží objednatel a nabývá účinnosti dnem 01.01.2012.

2.2 Ostatní ustanovení smlouvy o nakládání s komunálním odpadem č. 9/13/2011 ve znění platných dodatků jsou nedotčena a tímto dodatkem se nemění.

V Mostě, dne: 30. XII. 2011

V Mostě - Velebudicích:





Příloha č. 9

Seznam požadovaných přijímaných vytríděných odpadů

Kód odpadu	Název odpadu	Kategorie
130113*	Ostatní hydraulické oleje	N
130208*	Jiné motorové, převodové a mazací oleje	N
150101	Papír a lepenkové obaly	O
150102	Plastové obaly	O
150106	Směsné obaly	O
150107	Skleněné obaly	O
150110*	Obaly obsahující zbytky nebezpečných látek nebo obaly těmito látkami znečištěné	N
150202*	Absorpční činidla, filtrační materiály (včetně olejových filtrů blíže neurčených) čistící tkaniny	N
160103	Pneumatiky	O
160601*	Olovené akumulátory	N
160604	Alkalické baterie (kromě baterií uvedených pod číslem 160603)	O
160605	Jiné akumulátory a baterie	O
170106*	Směsi a oddělené frakce betonu, cihel, tašek a keramických výrobků obsahující nebezpečné látky	N
170107	Směsi a oddělené frakce betonu, cihel, tašek a keramických výrobků neuvedené pod číslem 170106	O
170201	Dřevo	O
170202	Sklo	O
170203	Plasty	O
170204*	Sklo, plasty a dřevo obsahující nebezpečné látky nebo nebezpečnými látkami znečištěné	N
170503*	Zemina a kamení obsahující nebezpečné látky	N
170603*	Jiné izolační materiály, které jsou nebo obsahují nebezpečné látky	N
170604	Izolační materiály neuvedené pod čísly 17 06 01 a 17 06 03	O
170801*	Stavební materiály na bázi sádry znečištěné nebezpečnými látkami	N
170802	Stavební materiály na bázi sádry neuvedené pod číslem 17 08 01	O
170904	Směsné stavební a demoliční odpady neuvedené pod čísly 17 09 01, 17 09 02 a 17 09 03	O
180101	Ostré předměty	O
200101	Papír a lepenka	O
200102	Sklo	O
200111	Textilní materiály	O
200113*	Rozpouštědla	N
200114*	Kyseliny	N
200115*	Zásady	N
200117*	Fotochemikálie	N
200119*	Pesticidy	N

200121*	Zářivky nebo ostatní odpad s obsahem rtuti	N
200123*	Vyřazená zařízení obsahující chlorofluorovodíky	N
200125	Jedlý olej a tuk	O
200126*	Olej a tuk neuvedený pod číslem 200125	N
200127*	Barvy, tiskařské barvy, lepidla a pryskyřice obsahující nebezpečné látky	N
200128	Barvy, tiskařské barvy, lepidla a pryskyřice neuvedené pod číslem 200127	O
200133*	Baterie a akumulátory, zařazené pod čísla 160601, 160602 nebo pod číslem 160603 a netříděné baterie a akumulátory obsahující tyto baterie	N
200135*	Vyřazené elektrické a elektronické zařízení obsahující nebezpečné látky neuvedené pod čísla 200121 a 200123	N
200136	Vyřazené elektrické a elektronické zařízení neuvedené pod čísla 200121 a 200123	O
200139	Plasty	O
200140	Kovy	O
200108	Biologicky rozložitelný odpad z kuchyní a stravoven ^{pozn. 1}	O
200201	Biologicky rozložitelný odpad	O
200203	Jiný biologicky nerozložitelný odpad	O
200307	Objemný odpad	O

Pozna 1. nádoba na odkládání biologicky rozložitelného odpadu z kuchyní a stravoven bude k dispozici na sběrném dvoře nejpozději od 01.07.2011.

Příloha č. 10

Rozsah služeb v odpadovém hospodářství

1. Sběr, svoz a likvidace směsného komunálního odpadu včetně směsného komunálního odpadu z podzemních a polopodzemních kontejnerů

nádoba	max. počet ks nádob	četnost svozu nádob z 1 ks nádoby
popelnice 120 l	880	1 x týdně min. 52 x/rok
popelnice 240 l	520	1 x týdně min. 52 x/rok
kontejnery 1 100 l	1 100	ob den, vč. dnů prac. klidu a svátků min. 183 x/rok
kontejnery 1 100 l posílení svozu	75	
kontejnery 1 100 l posílení svozu	1 100	leden – 7x prosinec – 8x
polopodzemní kontejner 3m ³	17	2x týdně minimálně 104 x / rok
polopodzemní kontejner 5m ³	15	2x týdně minimálně 104 x / rok

Počty nádob mohou být po domluvě zhotovitele a objednatele měněny.

2. Separovaný sběr odpadu

nádoba	max. počet ks nádob	četnost svozů u 1 ks nádoby
na papír 1100 l	270	1 x týdně min. 52 x/rok
na papír polopodzemní kontejner 3m ³	20	1 x 14 dní min. 26 x /rok
na plast a nápojový karton 1100 l	360	1 x týdně min. 52 x/rok
na plast a nápojový karton polopodzemní kontejner 3m ³	20	1 x 14 dní min. 26 x /rok
na sklo 1100 l	150	1 x 14 dní min. 26xrok
na sklo polopodzemní kontejner 3m ³	19	1 x měsíc min. 12 x /rok

Počty nádob jednotlivých komodit mohou být po domluvě zhotovitele a objednatele měněny.

3. Provoz sběrného dvoru

Provozní doba pondělí až pátek – 10.00 – 18.00 hod.
sobota až neděle – 10.00 – 14.00 hod.

4. Sběr, svoz a likvidace odpadu z velkokapacitních kontejnerů

nádoba	max. počet ks nádob	četnost přistavení a vývozu 1 ks nádoby
velkokapacitní kontejner 12m ³	5 ks	minimálně 52x/rok
velkokapacitní kontejner 12m ³	16 ks	1x týdně, minimálně 52x/rok pozn.1
velkokapacitní kontejner 12m ³ posílení svozu	16 ks	minimálně 1 x za celé období posíleného svozu

Pozn. 1:

Na území města bude celkem 61 stanovišť velkokapacitních kontejnerů. Každý z požadovaných 15 ks velkokapacitních kontejnerů bude v průběhu měsíce umístěn na 4 stanoviště od pondělí do neděle s tím, že za dobu přistavení (1 týden) bude celkově 1 x vyvezen. 1 ks velkokapacitního kontejneru bude v průběhu měsíce umístěn na 1 stanovišti od pondělí do neděle a tím, že po dobu přistavení (1 týden) bude celkově 1 x vyvezen.

5. Sběr, svoz a likvidace bioodpadu

Pravidelný svoz bioodpadu od dubna do listopadu příslušného roku, a to:

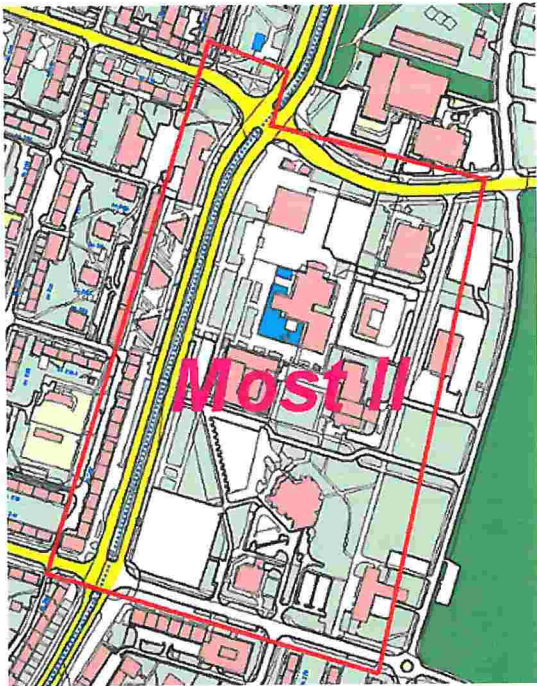
- od dubna do června příslušného roku 2x týdně,
- od července až do listopadu příslušného roku 1x týdně.

6. Sběr, svoz a likvidace odpadu z odpadkových košů

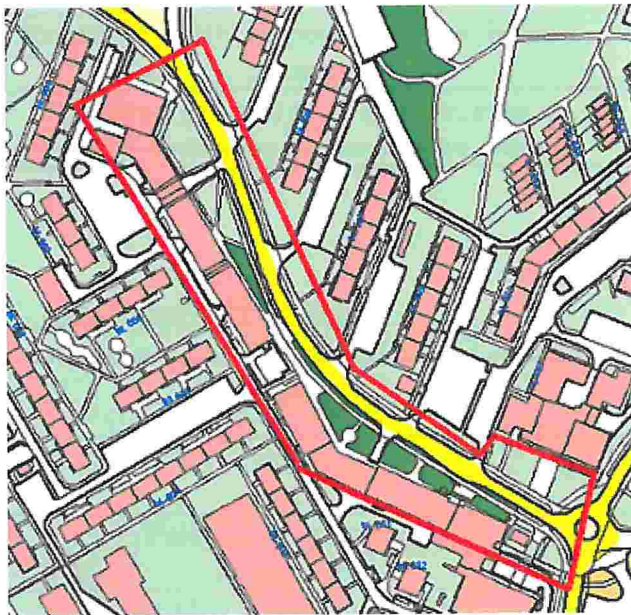
Specifikace lokality centrum města:

mapa A – centrum města: levá a pravá strana tř. Budovatelů od ulic Františka Halase a Jaroslava Průchy po ulice Josefa Skupy a Moskevská (vývoz odpadkových košů 7 x týdně)

mapa B – centrum města – lokalita ulice Lipová („Kahan“): ulice Lipová levá i pravá strana (vývoz odpadkových košů 4x týdně)



- mapa A



- mapa

Příloha č. 11

Cena za nakládání s komunálním odpadem pro město Most pro období od 01.01.2012 do 31.12.2012

1. Sběr, svoz a likvidace směsného komunálního odpadu

Nádoba	Cena za danou službu Kč včetně DPH za období od 01.01.2012 do 31.12.2012
popelnice 120 l	1.800.262
popelnice 240 l	1.678.146
kontejnery 1100 l	22.921.524
Polopodzemní kontejnery 3 m ³	1.376.756
Polopodzemní kontejnery 5 m ³	1.194.845
Kontejnery 1100 l – posílení svozu, leden a prosinec	1.768.140
Výsledná celková cena za sběr, svoz a likvidaci směsného komunálního odpadu	30.739.673

2. Separovaný sběr odpadu

Nádoba	Cena za danou službu Kč včetně DPH za období od 01.01.2012 do 31.12.2012
na papír 1100 l	1.088.381
Polopodzemní kontejner na papír 3 m ³	446.971
na plast a nápojový karton 1100 l	917.654
Polopodzemní kontejner na plast a nápojový karton 3 m ³	446.971
na sklo 1100 l	671.346
Polopodzemní kontejner na sklo 3 m ³	116.280
Výsledná celková cena za zajištění separovaného sběru odpadu	3.687.603

3. Provoz sběrného dvoru

Služba	Cena za danou službu Kč včetně DPH za období od 01.01.2012 do 31.12.2012
provoz sběrného dvoru s vybavením města	3.625.200
Výsledná celková cena za provoz sběrného dvoru	3.625.200

4. Sběr, svoz a likvidace odpadu z velkokapacitních kontejnerů

Nádoba	Cena za danou službu Kč včetně DPH za období od 01.01.2012 do 31.12.2012
velkokapacitní kontejner 12 m ³	666.924
velkokapacitní kontejner 12 m ³	3.898.800
posílení sběru, svozu a likvidace odpadu – ½ leden a ½ prosinec (vánoční období)	324.900
Výsledná celková cena za sběr, svoz a likvidaci odpadu z velkokapacitních kontejnerů	4.890.624

5. Sběr, svoz a likvidace bioodpadu

Služba	Cena za danou službu Kč včetně DPH za období od 01.05.2012 do 30.11.2012
Sběr, svoz a likvidace bioodpadu	438.900
Výsledná celková cena za sběr, svoz a likvidaci bioodpadu	438.900

6. Sběr, svoz a likvidace odpadu z odpadkových košů

Služba	Cena za danou službu Kč včetně DPH za období od 01.01.2012 do 31.12.2012
Sběr, svoz a likvidace odpadu z odpadkových košů	2.815.000
Nákup nových odpadkových košů	100.000
Nátěr 100 ks odpadkových košů	55.000
Výsledná celková cena za sběr, svoz a likvidaci odpadu z odpadkových košů	2.970.000

SHRNUTÍ

Služba	Cena za danou službu Kč včetně DPH za období od 01.01.2012 do 31.12.2012
Sběr, svoz a likvidace směsného komunálního odpadu	30.739.673
Zajištění separovaného sběru odpadu	3.687.603
Provoz sběrného dvoru	3.625.200
Sběr, svoz a likvidace odpadu z velkokapacitních kontejnerů	4.890.624
Sběr, svoz a likvidace bioodpadu	438.900
Sběr, svoz a likvidace odpadu z odpadkových košů	2.970.000
Celková cena za nakládání s komunálním odpadem za období od 01.01.2011 do 31.12.2011	46.352.000

Do ceny jsou započítány veškeré náklady, spojené s poskytováním služeb dle smlouvy. Výsledná celková cena za období od 01.01.2012 do 31.12.2012 je celková konečná cena za poskytování služeb dle smlouvy.